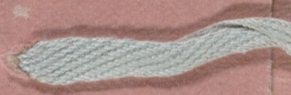


INDUSTRIAL PROPERTY

ARMY

NO. A-3532

ERA. 5025.2.12228





25. Никогарі - Бєвєдє



25. Никогарі - Бєвєдє



25. Никогарі - Бєвєдє

Николеті холє.



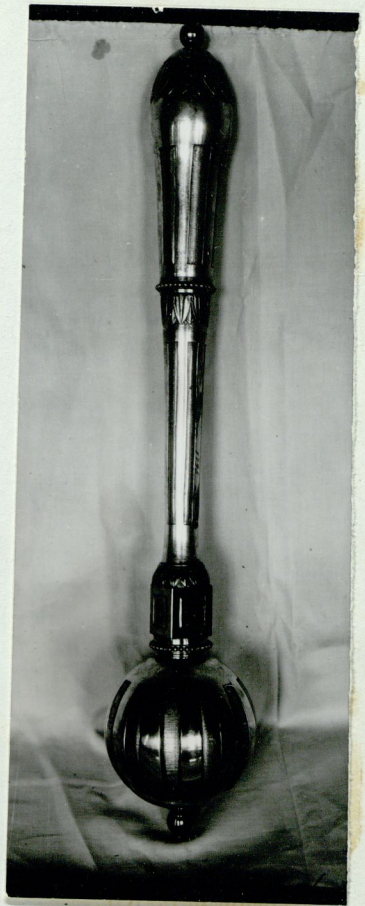
K. 923 0. 33A



Ratssilber Reval



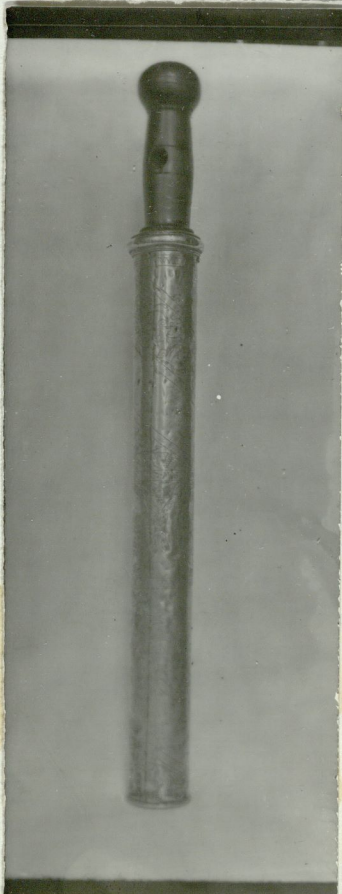
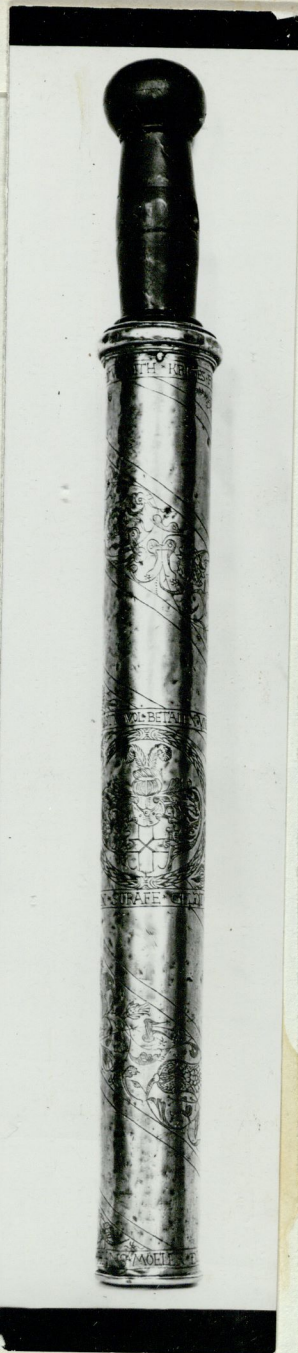
Jakob Lange



Schwarzenhäupter Reval

Sibiek

Kamti-gilde  
Gustav Weiss



Friedrich  
Schlegel



Fahrsilber Reval

Arbeitsleute Joh. Otto Bahfeldt Reval



Рев. С. С. Лок. Л. П. Ортманн  
 П. 99А



Лок. Л. П. Ортманн



Рев. С. С. Лок. Л. П. Ортманн  
 С. Ортманн 9.2



Рев. С. С. Лок. Л. П. Ортманн  
 П. 99А



Рев. С. С. Лок. Л. П. Ортманн  
 П. 25



Лок. Л. П. Ортманн



Paul Schröder Reval



Peter Wilhelm Polack

Paul Schröder Jakob u Kugland



Samuel Otto Reval



Käsepääl. Kriips



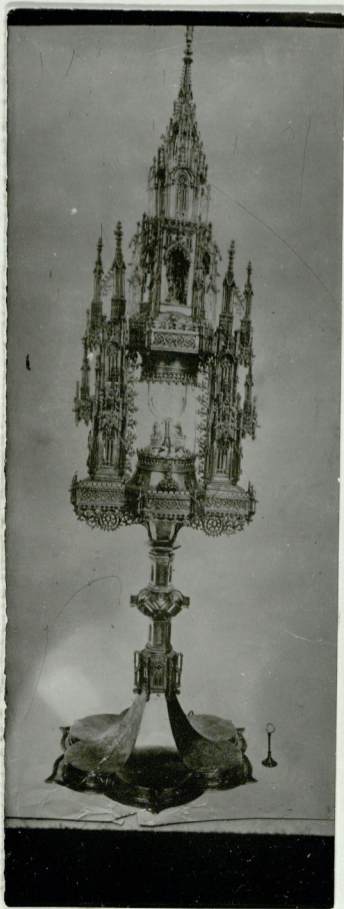
Jakob Lange



G. S. Wilhelm & Hildebrandt



Hans Jakob Strauch

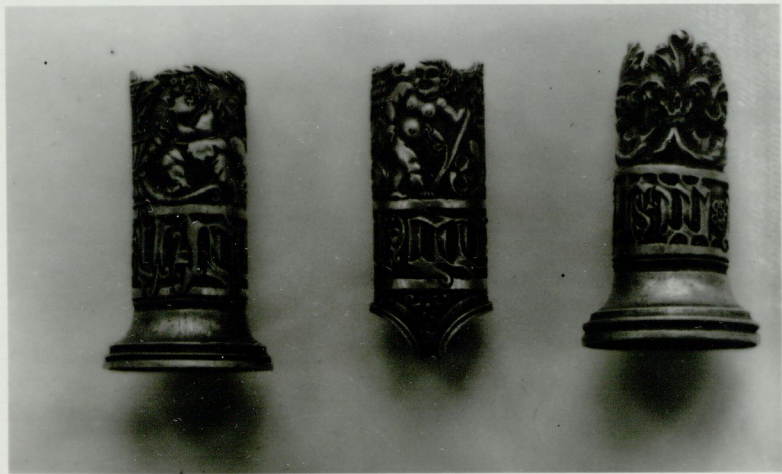


Emdtaaz

Niguliste kiriku  
höbe



Franz Seiber

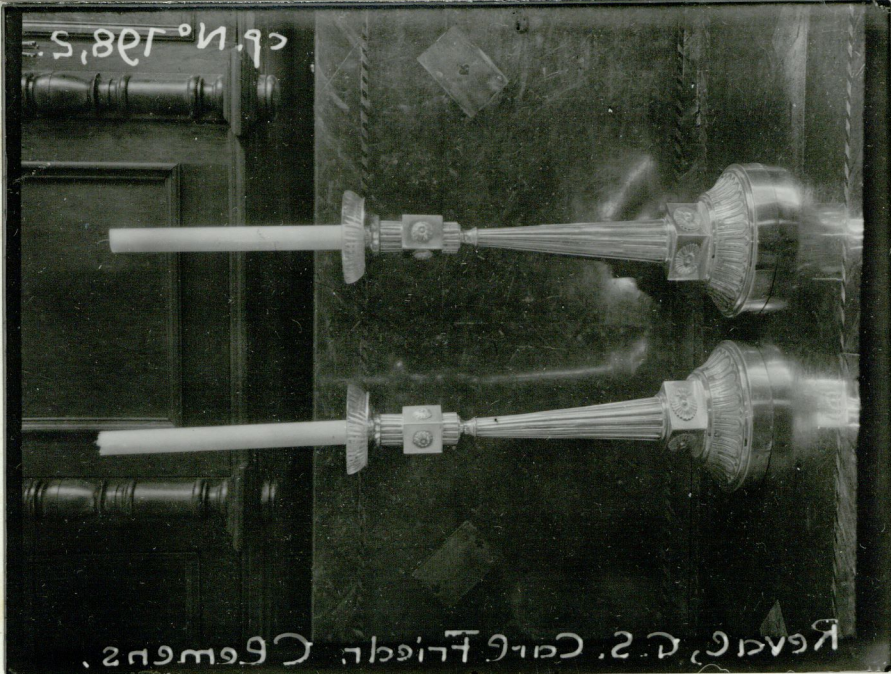


Reval, Medaillenstücke aus Lade der Goldschmiede



Carl Friedrich  
Clemens

Lerman Georg  
Clemens



Carl Friedrich  
Clemens







Joh. Heine. Eylandt



Wilh. Christian Hillebrandt



Hans Isaac Schulze



Carl Daniel Bauer



Valentin Adwan



Christofer I Mansfeld



1858  
Dobner, D. S. Joh. Caspar Hörlberg



Dobner Joh. Casp. Hörlberg



Dobner, D. S. Joh. Caspar Hörlberg



Ss. Jakobi



Reyer, D. S.



Kirche Worms, Kelch d. Hans Holtappel - Pival



Arab Talerma Kunstmuseums?



Arab Talerma Kunstmuseums?



Son Schlosser Reval



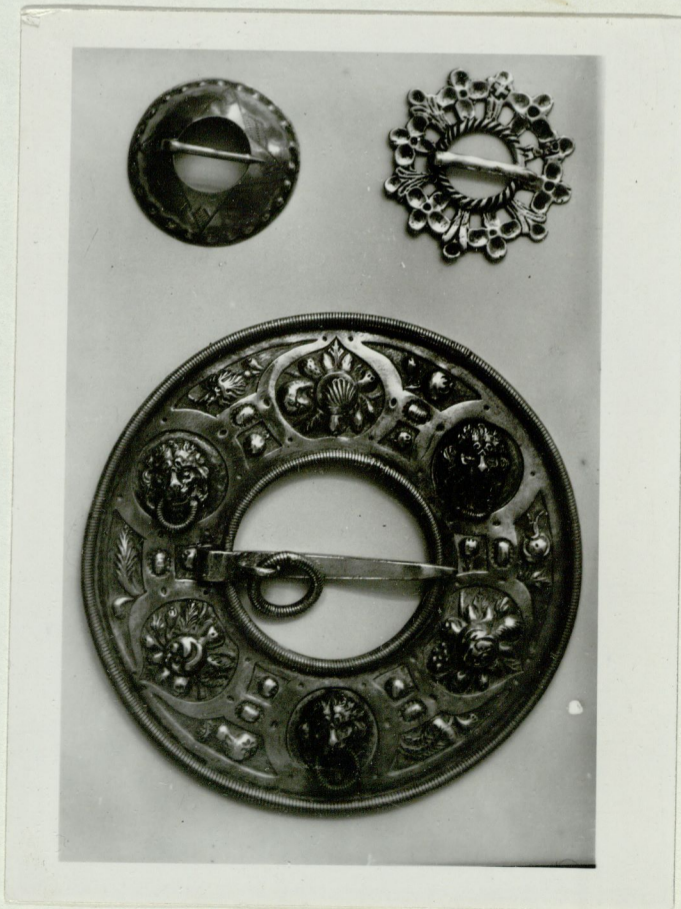
Joh. Heinrich Fuhr Reval



Reval, Schlosser  
Joh. Gottfried Schio



Bronze Mörser (Vask whiner)



„Bauernsilber, Mus. E. S. G.“

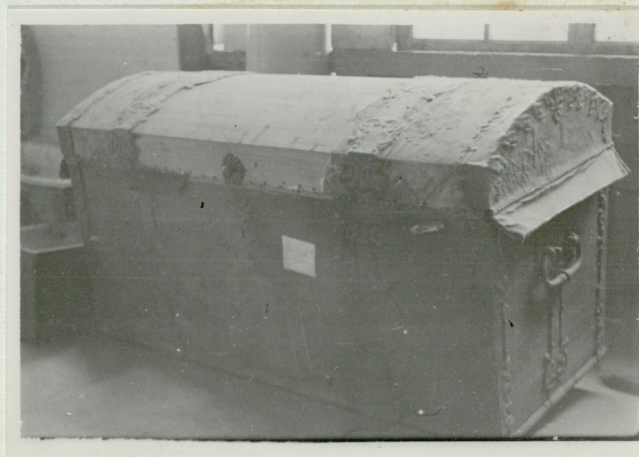




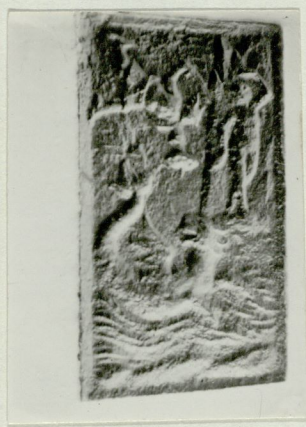


festi Panga varakambri vanast laegas 1696.a. foto juuni 1944

vaata pöördle!



Skabovstro laegla



See on valetatud Kas rand või mõni muu metall. Sõda kaarli pst. müüvis



Lõvi



3.7.43

Kra K. Viberq 1. Pärnu muis 105-11  
oli maalid: Kuni 7-8/10 on Tõllimaa 12-3 koda, mis kuulub Riias pärast-Fyari.

Konst. Makovsky - Kriika Kuninganna portree  
das pitubnis, praegu Londonis  
- Tutulape portree Kizis rait  
olal.

Vladimir Marovny - "Kõrbe epüidje - koolypain -  
võimustis. (Müüa).

Plater (?) Balti kunstnik - Sardinia rüü (Haaikas)  
hää töö

Kunosaaber - murru maastiku pilt vliqa  
Saksa kool - Talv maastiku seval, dekadistime maal

Prantslane - maastik kalu rätajirungu. (hää).

Haaika kool - (16-17as. ?) Kristus rüüd. Laua maal  
Kaugest, soon ja kolovist hää. Deedatlik  
talistõõstus, kook fõnane.

Aivasobskiy - meii meenu kalaga. Originaal  
Riias. Nägin vaid fotos.

Schischkin - 2 näimel. Riias

Klexer - 2 näimel. Riias.

avaraallid.

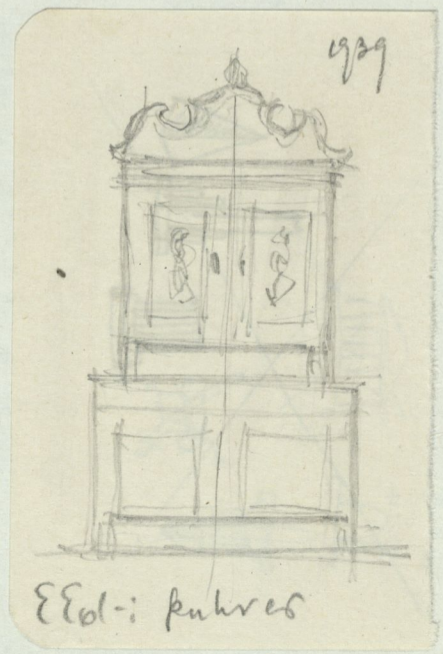
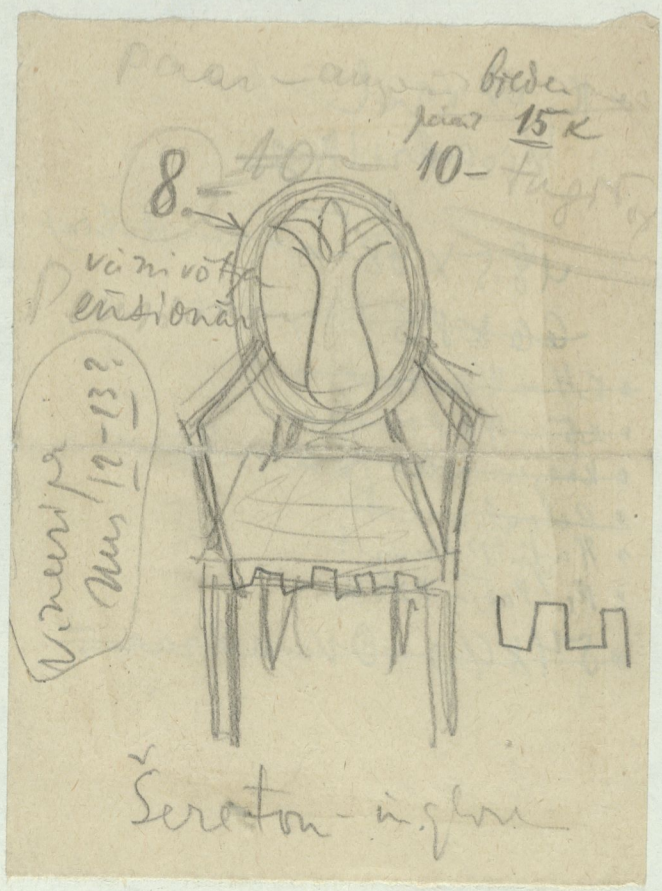
Xptõnõ - 1910 ~ 1920, maade. avajõemise, aga  
mitte just tüüpse joonis.

Mantuffel - nägin 2 avaraalli - 1 nerru maade  
maastiku maaga. hää.

Lilij kalke - 2 si näimel - voo Riias.

Graefi maad:  
- murru figuuraalne kaupõõst, on  
võrreline gravüür, kütõõ p. letõõ es.  
Gbront - avaramit ette kantsõõõ maastikust.  
Berigant

Pöördel!

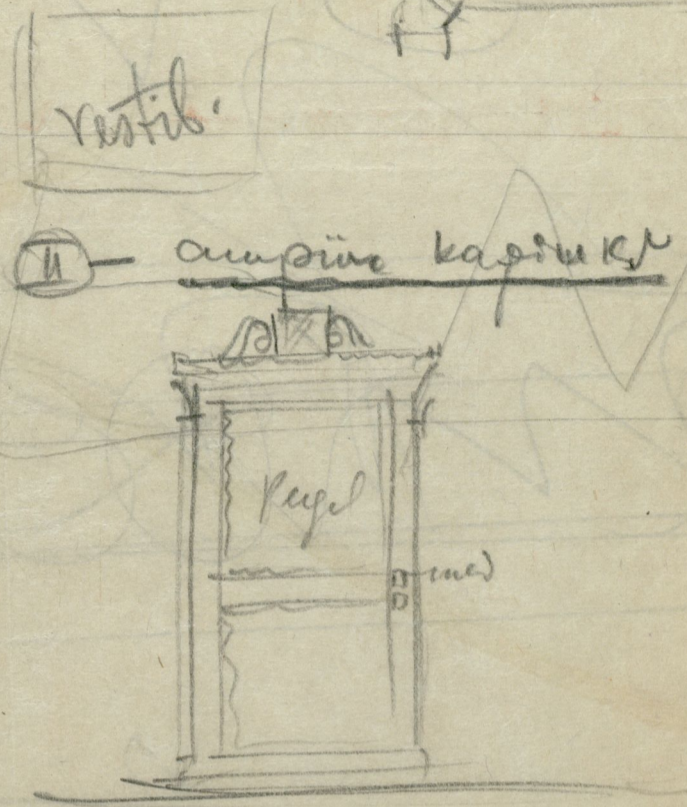
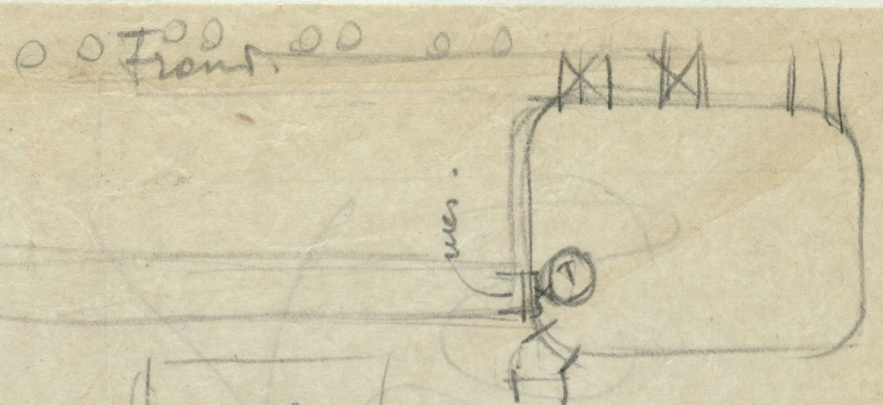
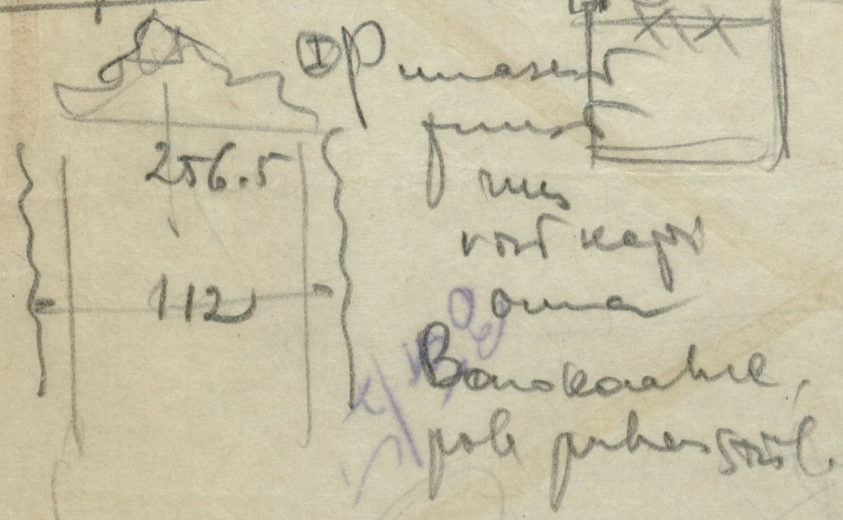




Koht. 2 II laval

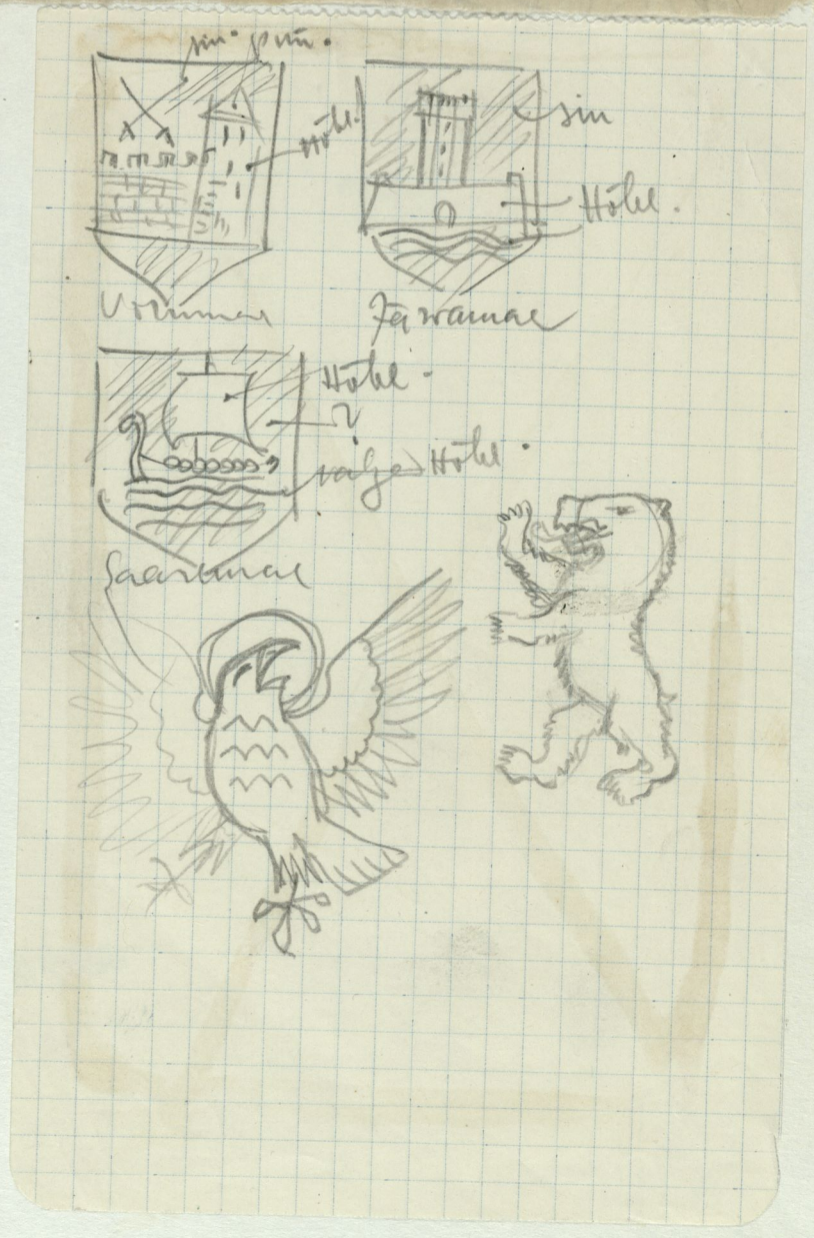
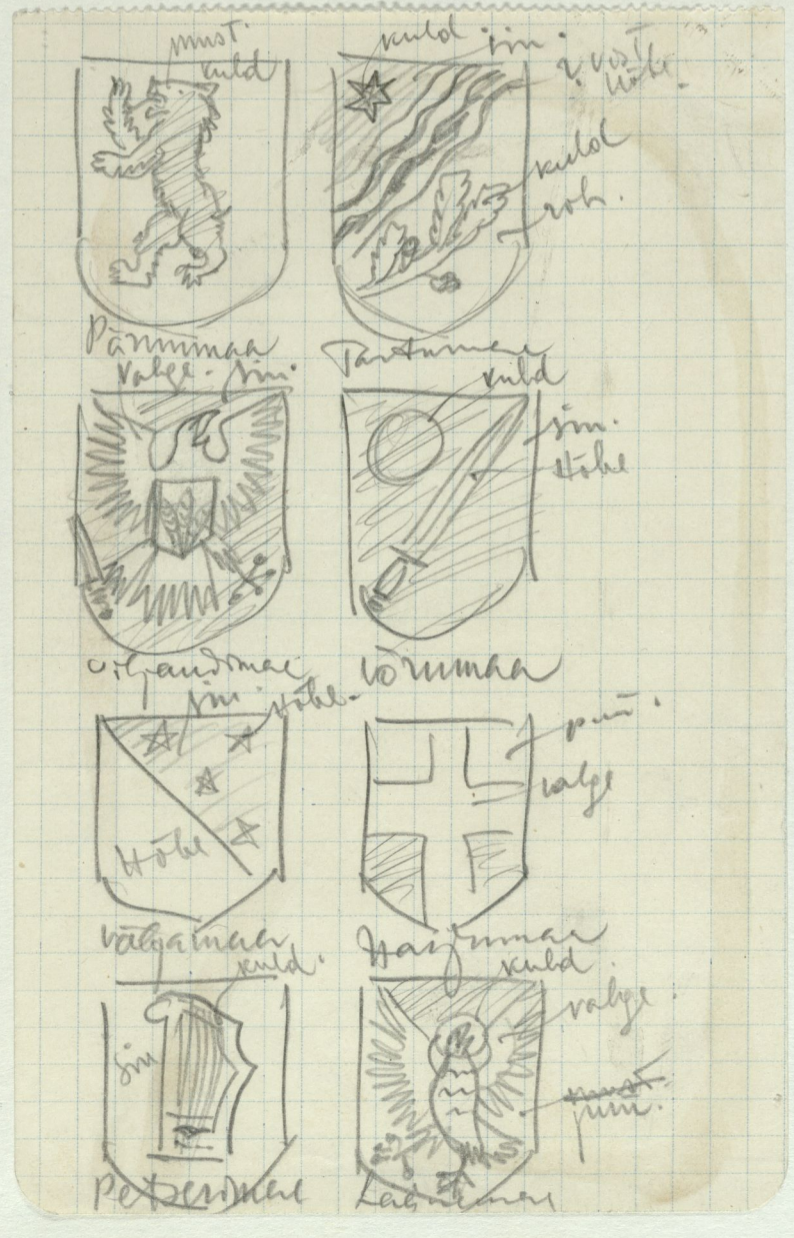
Toll kann map

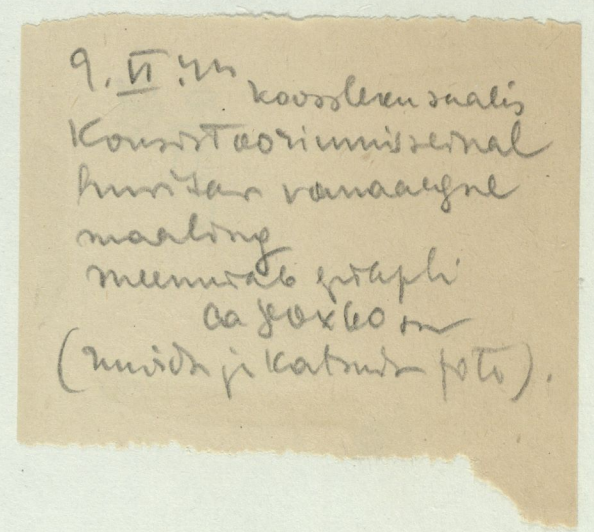
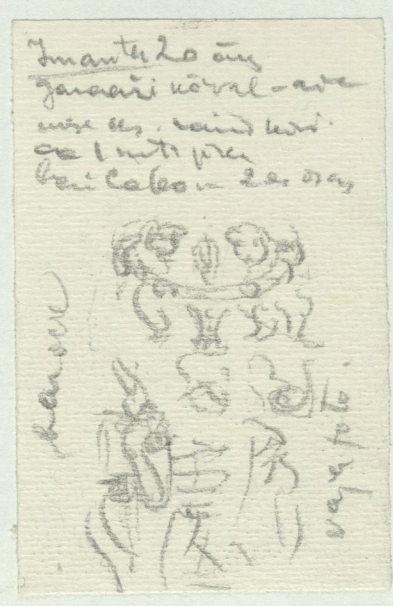
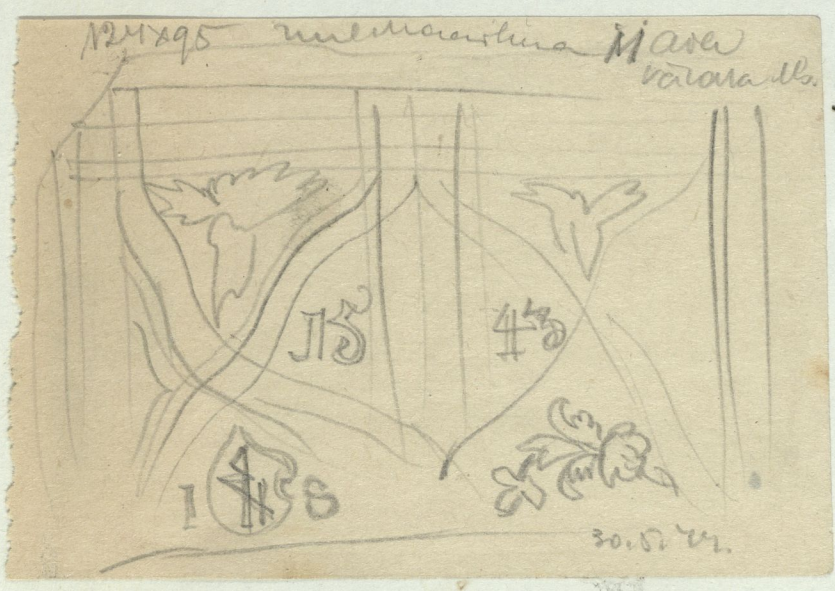
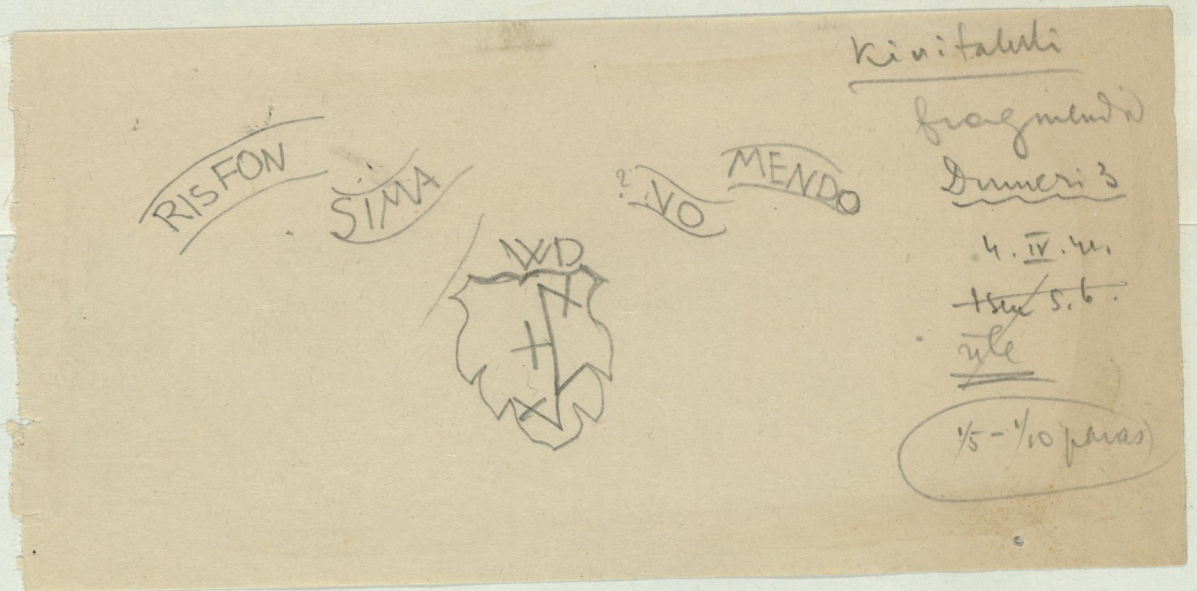
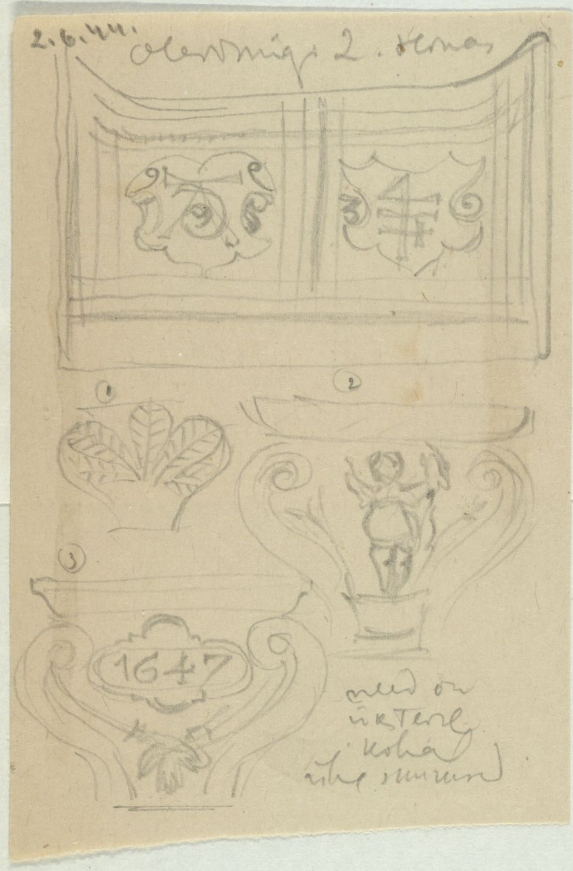
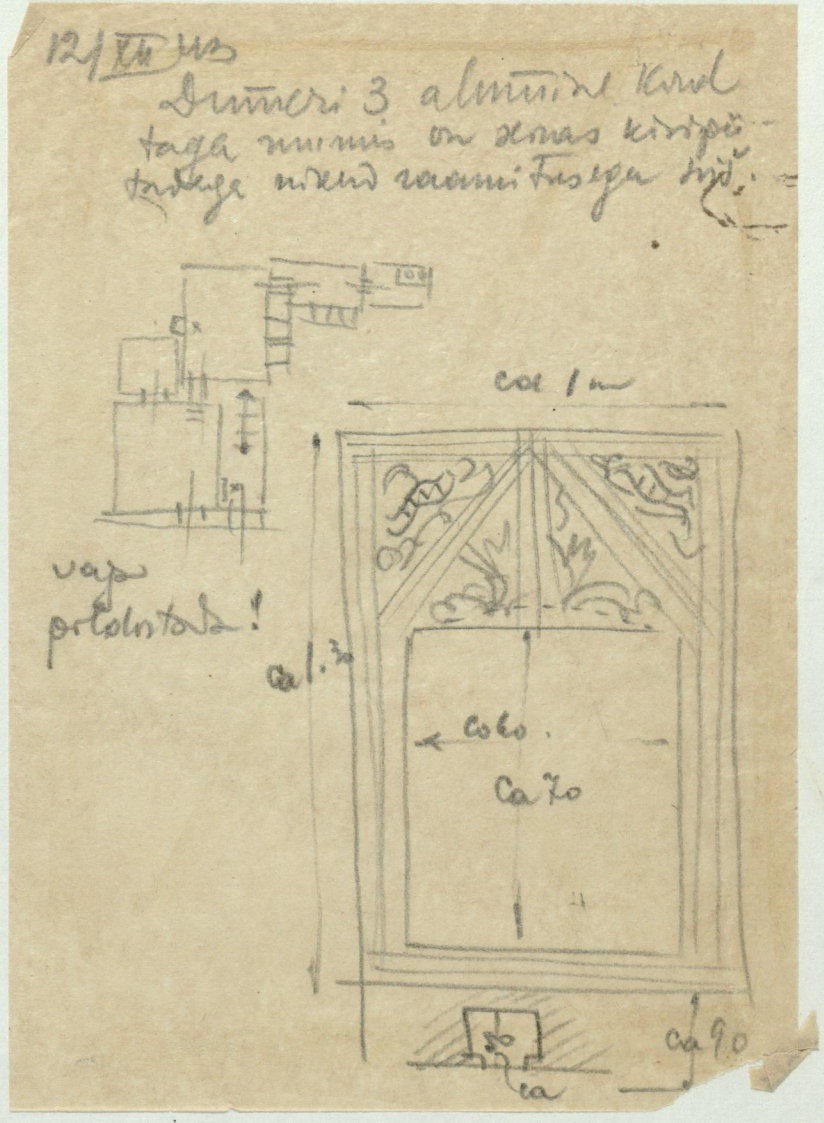
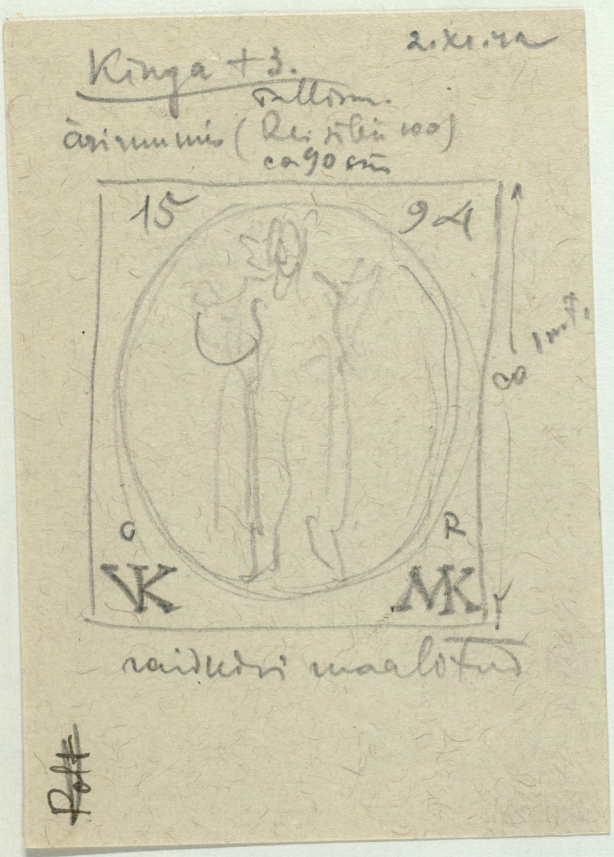
Murja tühis:



Raamiqarvæ küh (stärtes)

10/X 1940. Oli stats free kinnas ses, kolis ära praegu vana sojapäekas.





Johann Naha  
 Elue.: Tallinn,  
 Savala 45-2  
 tel: 481-13.

Tallinn, 25. II. 1943.

Tallinna Inimata-Muutuse Koguduse  
 juhatusle!

Olles huvitatud  
 soovides omendada Teie valduses olevat <sup>Tal</sup> Kula-Joalt pärit  
 olevat nimekadatud kapiidid, (kaks tüüpi käärekaunist, mõned  
 tükkid ühe kiriku müüri ääres).  
 Palun määrata <sup>neile</sup> <sup>ajale</sup> hind, ja võimaluse puhul <sup>Teie</sup> mulle  
 öna müüa.  <sup>kuna see</sup> <sup>isegi</sup> väga halvas hinnas ja <sup>hõlpsalt</sup>  
 mas on, ka püüdnud oad.

Soedan Teie lahkele vastutulekale <sup>lehte</sup> selle küsimise.  
 Tallinna Inimata-Muutuse Koguduse juhatusle  
 J. Naha

17. III. 43.  
 müüri vate 5  
 18. III. 43.  
 Lai 15. Rõhul  
 lai püüdnud.

II x kamin ja 2 ahjin  
 üksteisest 3 ruumi  
 ühes ühes lühikesel  
 III x kamin.  
 Lai 33  
 Lai 35  
 Lai 31.  
 Pagari 6, 4, 2.  
 Olevate 5, 3, 1. (1647)  
 + Pikk 63.  
 Pagari 2, 4, 6.  
 müüri 5 ja 7.

Tallinna Inimata-Muutuse Koguduse juhatusle 25. II. 43.

kehtivalt jätetud kapiidid  
 vatt hõõrdumisele ja käärekaunist.

30 kõrg 120 lai

1943

- Pikk +. (Naha Maa maja)  
 II korral kütõni ruumis on  
 jalgakül vana ahj!
- Kullasepa 7 III x I ahj  
 ruumis on  
 mõõgahj.

4.9.43.  
 Kullasepa Nr 7  
 II ja III x (Kor 3.) on  
 hõõrdumise alused  
 II x - jalgakül hõõrdumise  
 omamenduse  
 III x - tüüp ruumid valge mürge  
 pilastitega  
 on väike saluand: kütõni  
 vate file püüdnud.

4. III 43  
 Taamperal  
 Kiriku plats  
 (venelise juures)  
 Nr 4.  
 on III korral  
 ühes ruumis  
 hõõrdumise  
 ja 2 ahj(?)  
 lühike  
 vate kohal

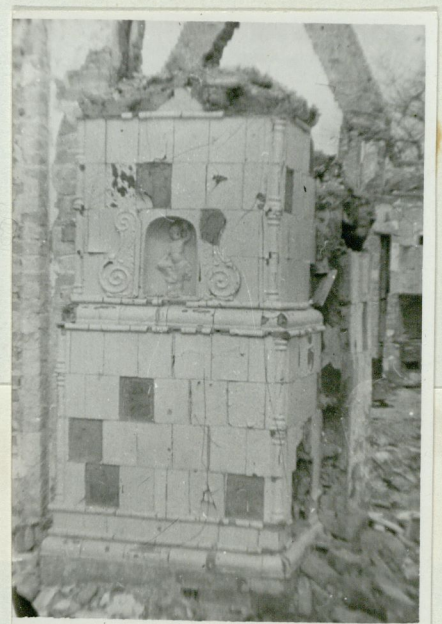
meie vate

malde  
 aljaf

vate fotoi foto!

21.9.43  
 076 Naha Maa majas  
 Pikk +. 60.  
 on II x ühes ruumis  
 hõõrdumise ahj!

arvatavasti  
 müüri  
 saanud  
 kesel.  
 Kõrgus  
 ühe  
 vate.



Tulle apal  
Tartu mnt.  
piirkonnas



Suflenn mnt Harjumaa  
kiri 1766 Beval

Waher  
dear II x  
o Pile 60  
jelpadake  
o Kullasga 7  
III x  
Teato, Jaum an  
mst. ka ahi



4. 4. 39 Päeval.

1. Rootsis on tinnusel huvitatud teos Eesti ja Balti maade üle.

2. Rootsi mehe turvuni koosin Eesti üle (Narva üle) 7. Jaanise kirjutised

Das Schloss zu Arhusburg  
Referat von Architekt Hermann  
Leubnerich

1. Fundamentale fasade jaanid, mis on koostatud  
võrre ettepanem
2. Kõrvalvõet
3. Grundriis de Erdgeschoss
4. Grundriis de Kellergeschoss
5. Längsschnitt durch den Kapellsaal.
6. Grundriis de Obergeschoss
7. Schnitt durch die Pfeiler.
8. Detail der Heizung
9. Schnitt durch den Turm
10. Ansicht des Kreuzgangs.
11. Ansicht des Kapellsaals
12. Säulen im Kapellsaal.
- BC Füllböden
- GF Türanordnungen
- GG Gesimse
- Kreuzgangseite raum und lag.
- stein mit marmor
- Detail der Pfeiler.

87842

Dr. Straussil

on käsil teos

Eesti kahtlul alajõe üle.

Kuuldud on huvitatud ka

(Eesti Narva linnis)  
Kaminate ja mõningate maalirgati  
üle Narva vanalinnas, Bramisidgi  
raas ja karek usi. Peepi majas.

• Temale näidata:

- koogu
- Wakela
- Sutlema
- N. Kaarna
- Narva kahtleid, jõe küll alajõe
- muud kuid loeandis kahtleid
- Fond.



Herrn Strauss saasa kunstiajaloolane  
on uurinud Eesti kahtlul kunst, mille  
üle tinnul tal varsti ulatusele teos.

Narva üle on tal väike brot uis.

Tallinna kahtleid on Per. Zest-  
...



Die frühere Sestern-  
Pforte Narva.

Karuldane foto Nunn  
võrreast, mis on omakorda  
reproduceeritud foto järgi.



Vo Forschungsreise durch alle Kirchen Estlands.  
 Dr. Erilts  
 - Sind einige Gegenstände Ihnen bekannt, die am Orte sich nicht befinden, Sie haben meist Kirchen jetzt gesehen und vielleicht wissen Sie von Schicksal Turmtürme der Kirchen.

Vo Glocken v. Torgel u. Gemeinde rollt, diese spenden als altmetall.  
 Photographieren u. abschreiben.

Vo Im Kirchenbuche von Torgel 1713 steht wa.  
 "Die Kirchen geräte sind von Finde weggebracht und nur 1 Zinnerner Kelch u. messingenes Taufbecken vorhanden, die Glocke war im kalte versteckt, jedoch fanden die Russen sie wieder auf. Die Kirche war ganz alt u. auffällig das Patronat verfallen und das Land Wüste und leer. Westring Die Russen haben sich seit Jahrhunderten nicht geändert!"

- Vo Im Lehrolm waren:
- 1 Glocke 1668 (!)
  - 1 " " 1661 (!)
  - 2 Patenen 17 Jhrh.
  - 1 Kanne
  - 1 Kelch
  - 1 Taufschale (einfache)

• Johannis K. auf Ösel soll doch 1741 erbaut sein. Offenbar habe ich mich geirrt als ich dachte es sollte 17 Jhrh. erbaut sein.

Vo In welchem Zustande befindet sich St. Katharinen?  
 Russlands Aufnahme in Gatschina?

- Rappel u. St. Elisabeth können kann man noch Aufnahmen bekommen?
- Muretsdon können Kellare etc. aufmer!

Vo Fellinische drei halbespendes haben einige Leuchter, und auch ein Messinggerät.

• Kais vanameetali was midagi lehtule sin võib päätmiseks pöörduda Gomeri poole.

• Dr. Wernik avalusega esmed et tahaksin kunsttöid looalal studerida kas siin (elue maas Tiis kohas) kuid siin on mõningad mõeldamised ringid lojule vta ni Tallinnas kui muhal, vast mitte eiin Gogin Kuidõje olid vta lubevat - ja vöib olla ka enam. Tahaksin lausa kunsttöid looalal studerida mid arastada Ralti Kunsti - Baltiakra Kunsti.

- Tennar näidata: mõnd in reuandisestund kipun kantetues (Korus ja)
- Tolloma mays - Wm li.
- Tolloma Klamty, Kunsti - some mõned joudade poudid tih.
- Tall. pühar, vta foto materjal.
- Tll. eelomade etc.

Dr. Siiviti usaldas uumuse etc.  
 • Prof Tumbe on Teis usaldas uumuse - mina voin johl vta na - sest ega mina usaldas uumuse - siin si talite kutufi Teis usal - que vata - informatsiooni vta - varda kaja abidul vta - kardinus on veld kardinus, vta kardinus varda one vone kame kardinus kordin - ja Tumbe varda kordin kaja jouda vta.

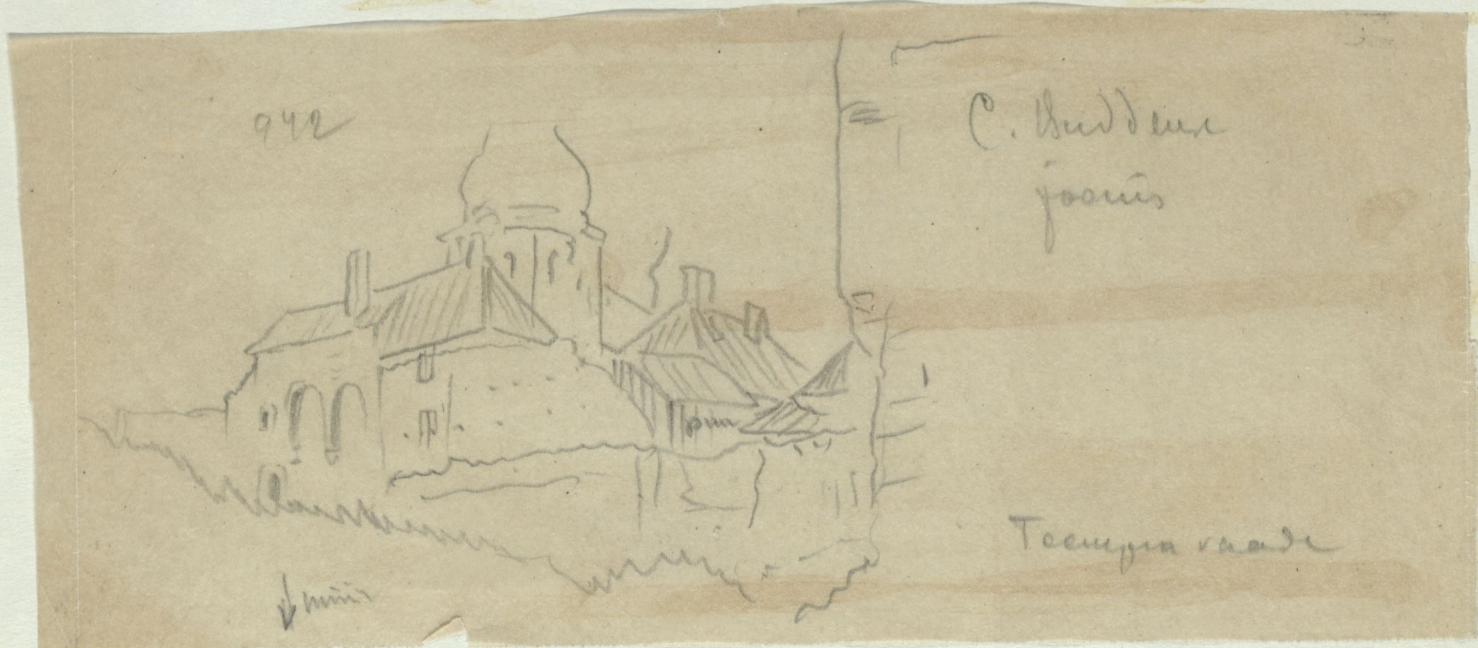
453-25 Prof Tumbe

Dr. Wernik avalusega vta et tahaksin vabalt ugala informatsiooni ametlikult tagada. Minnusti karta ajas avalolu Doreecivamile pöhimõttele - et mid tika on vaje je et olen teatavud ka tehti mõtustõde





C. Budden  
945. Teampia lomi jungs



942

C. Budden  
joanis

Teampia raade

↓ min



Ouluksen linnan piirustus vuodelta 1684.

Tall Wanted

*Faint, illegible handwritten notes in pencil at the top of the page.*



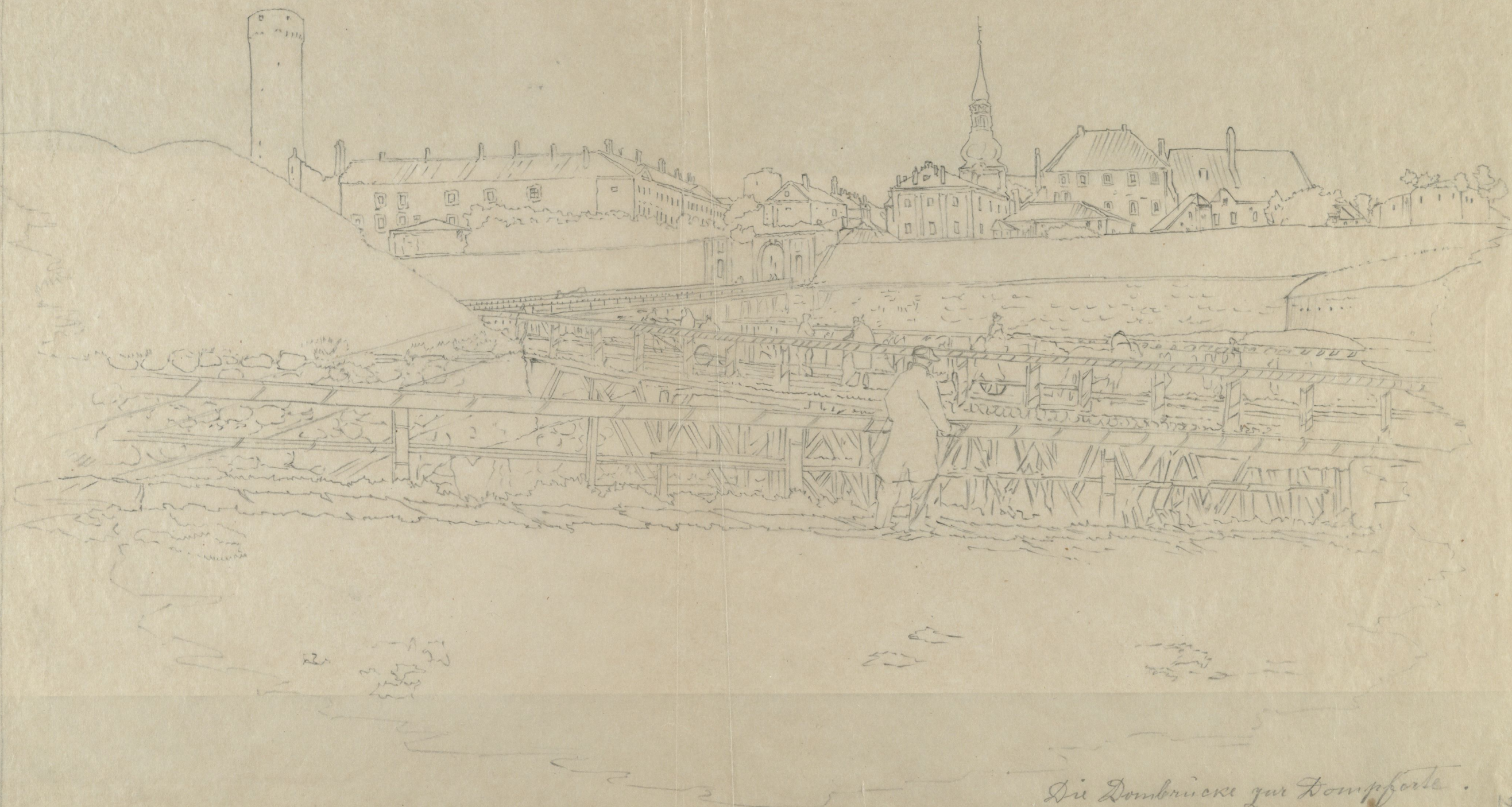
Улица Харьская в Перте.





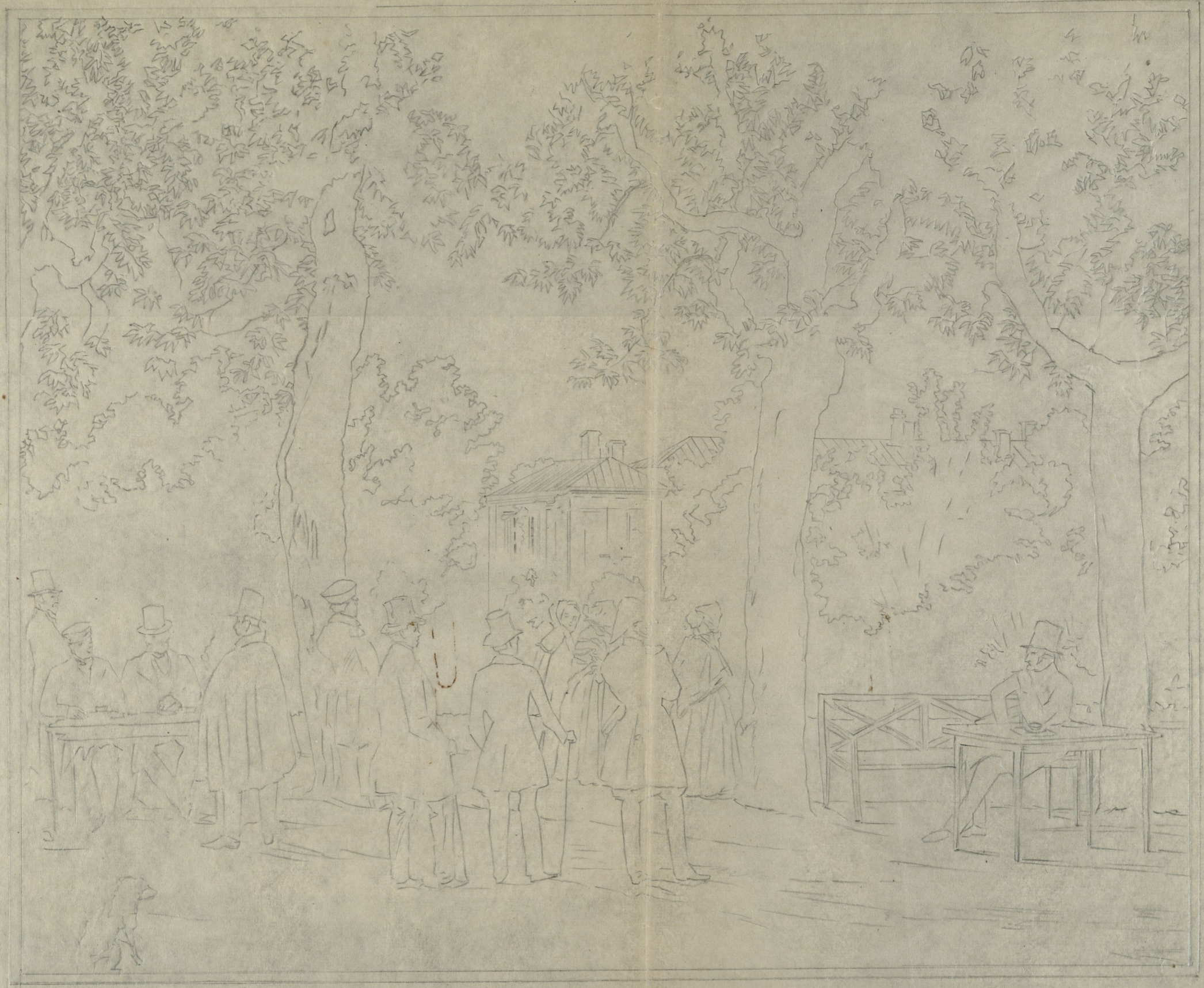
Old Mill near Penna

Mill



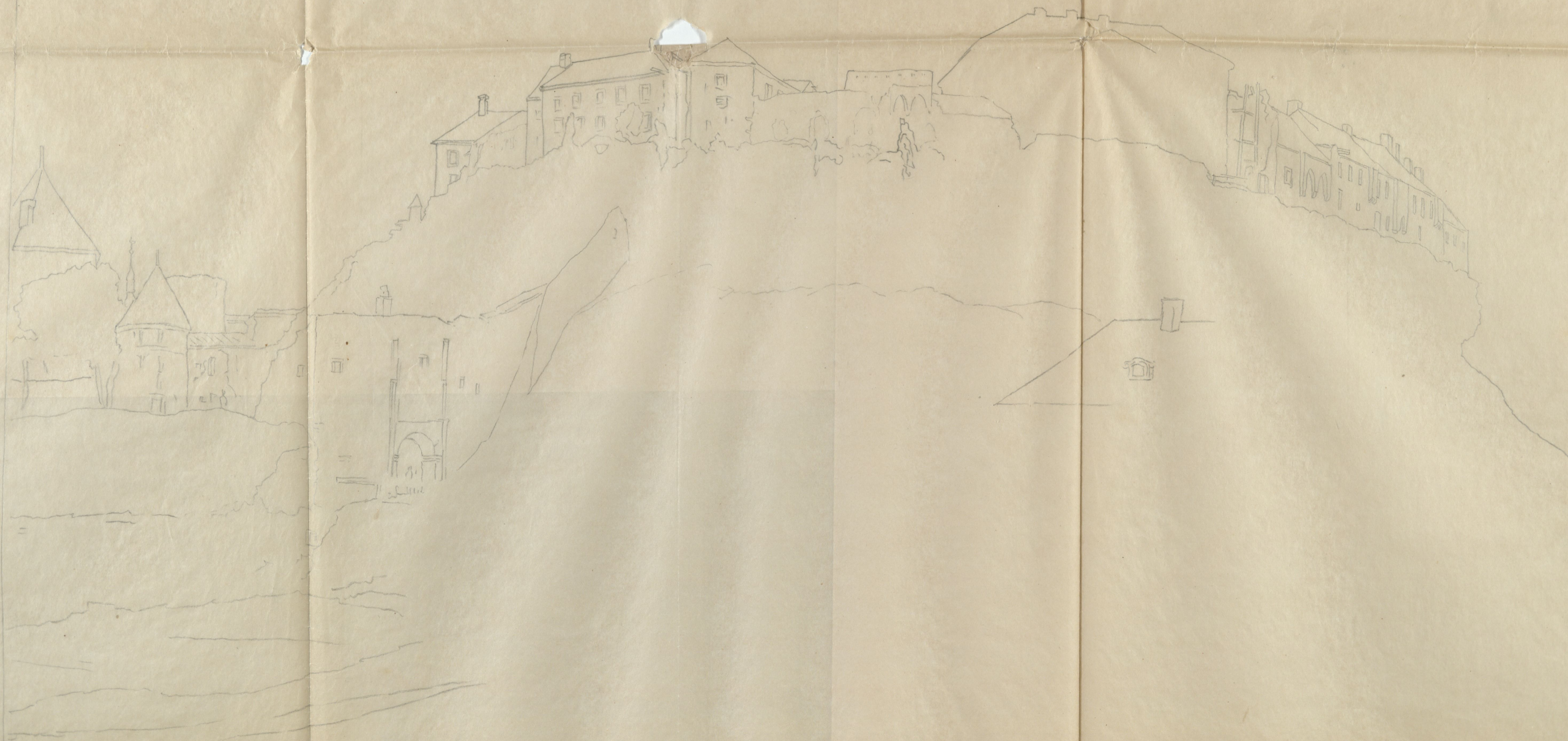
Die Dombriicke zur Dompforte.

July 1855



Aug. 1855. Hotel 1855.

Hotel 1855







Tallinn - vest Havnsmæls .

ca 1880-90

~~100~~ Wasmann am Verlag,  
Schulz, f. d. d. d. d. d.

Ms. Injekt des alten Thiers den Saligs-Mauer  
von 1721.



~~1721~~

179 II 270,

9 Neue Tempel  
zeichnung  
p. 27/33.5  
alt. 37.5 x 40.5



Anna kirche bei Naistfer.

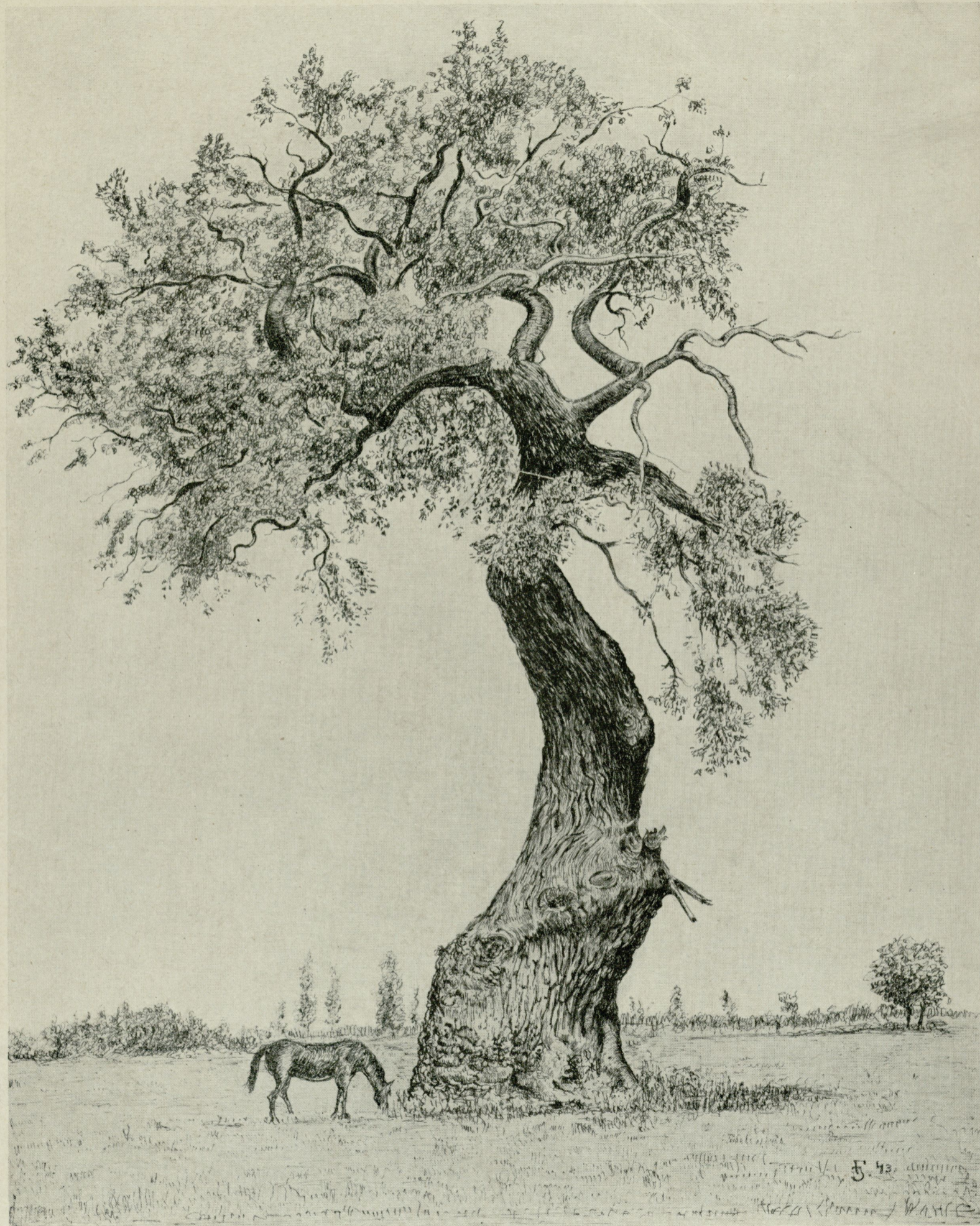
C. Anders.



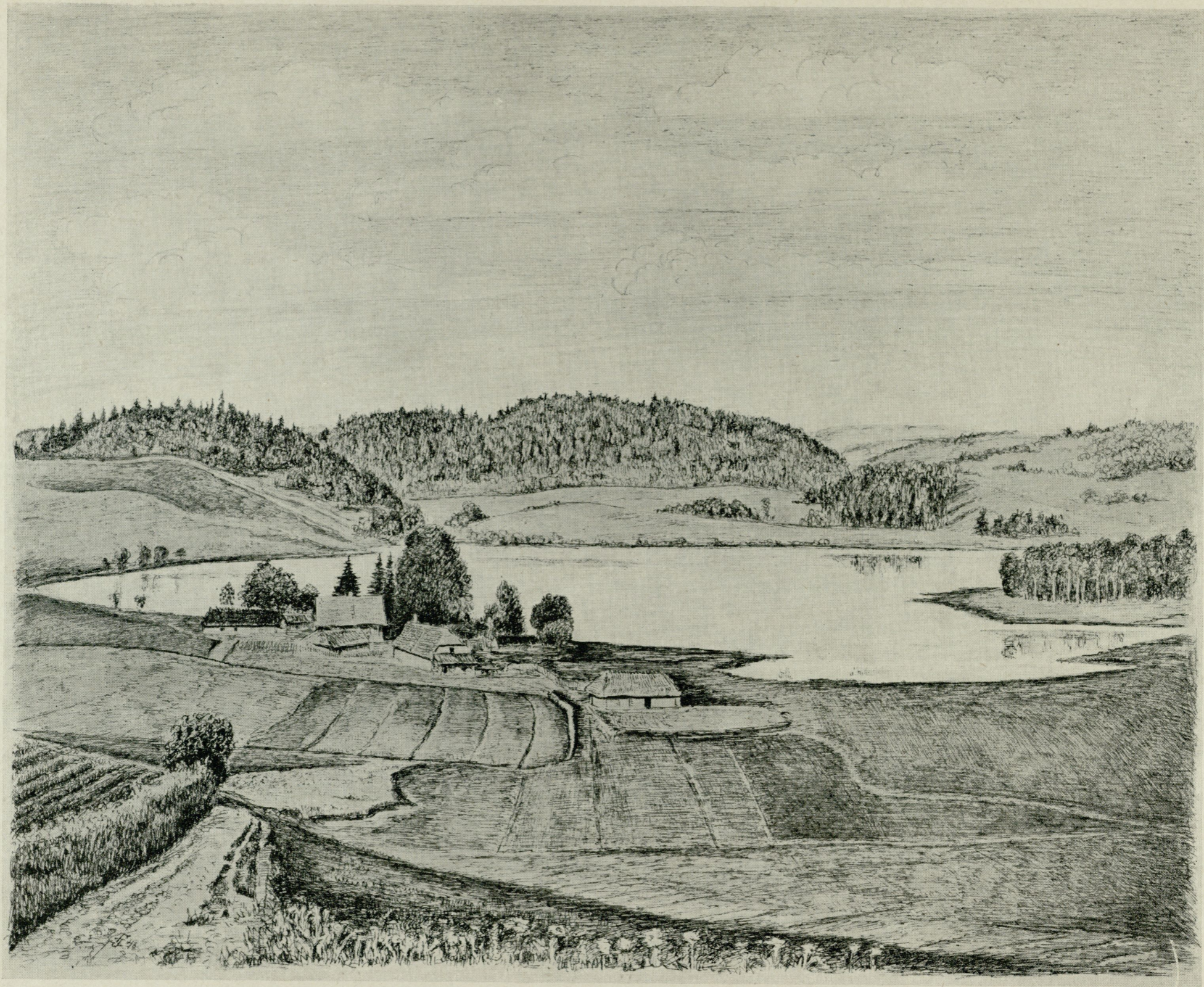
*Beste talu hoorned*



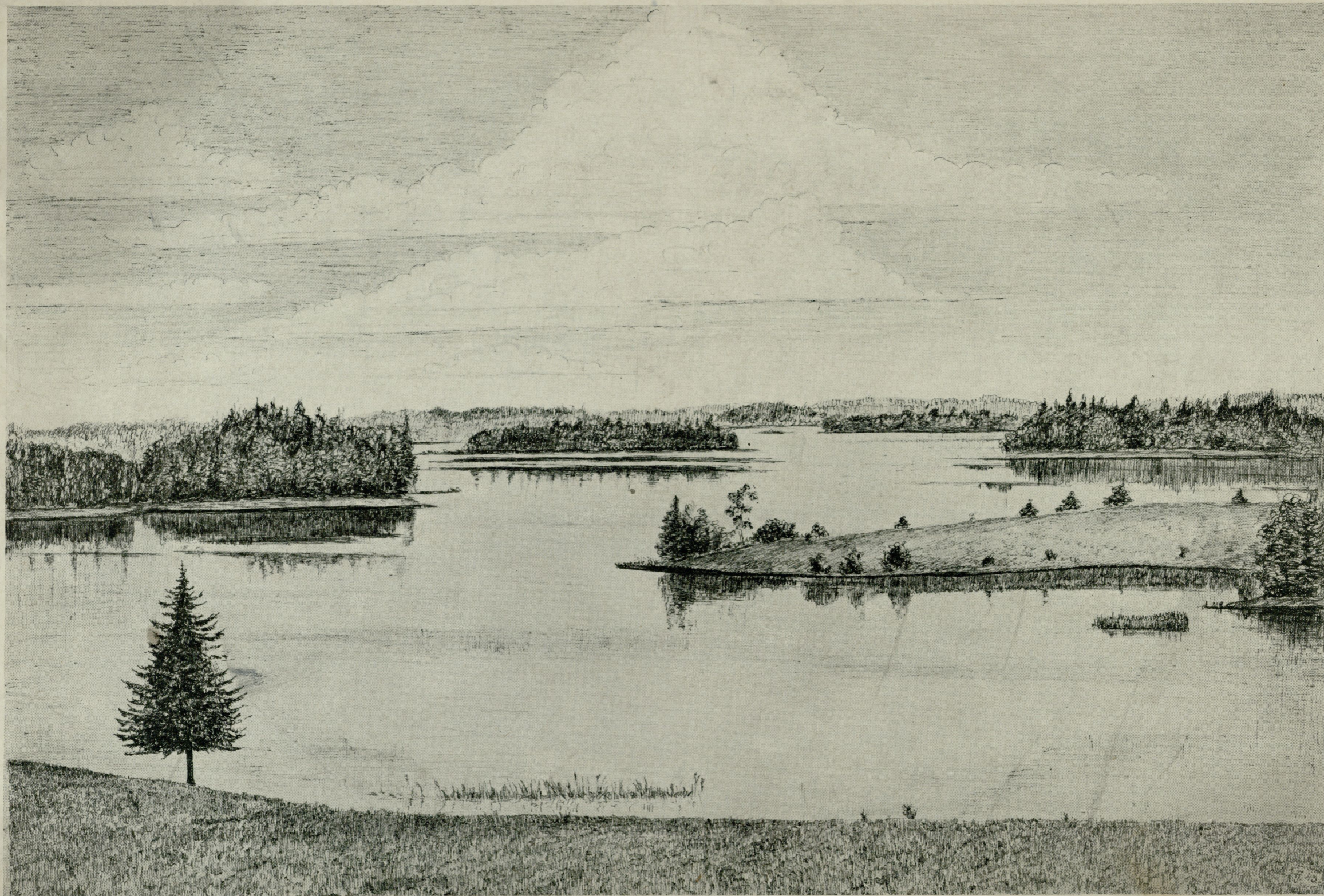
*Toolse loods vermeld*



Paha samun Nollas



*stepaa maastik*



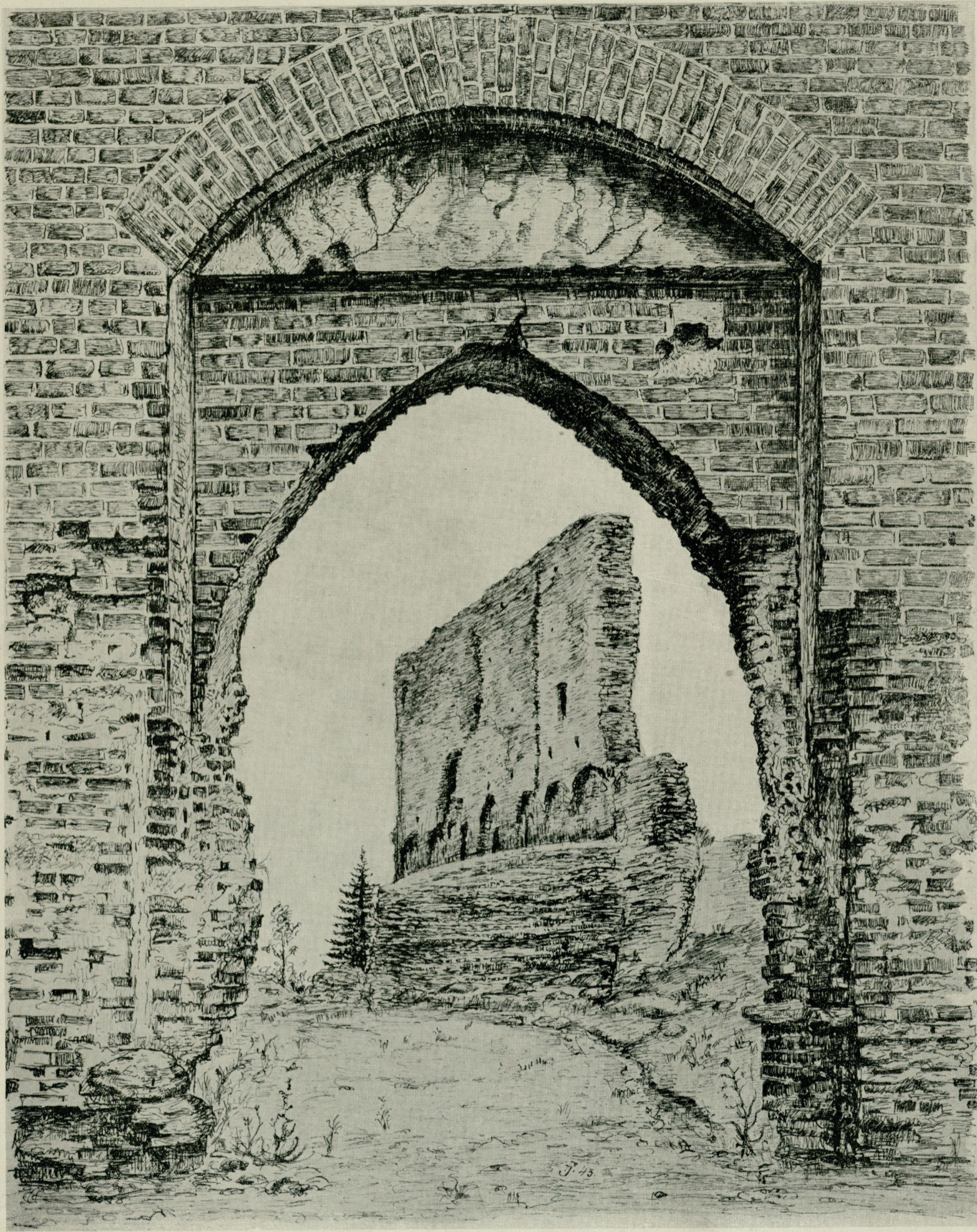
Puhajärvi





5/23

Taste some ruined

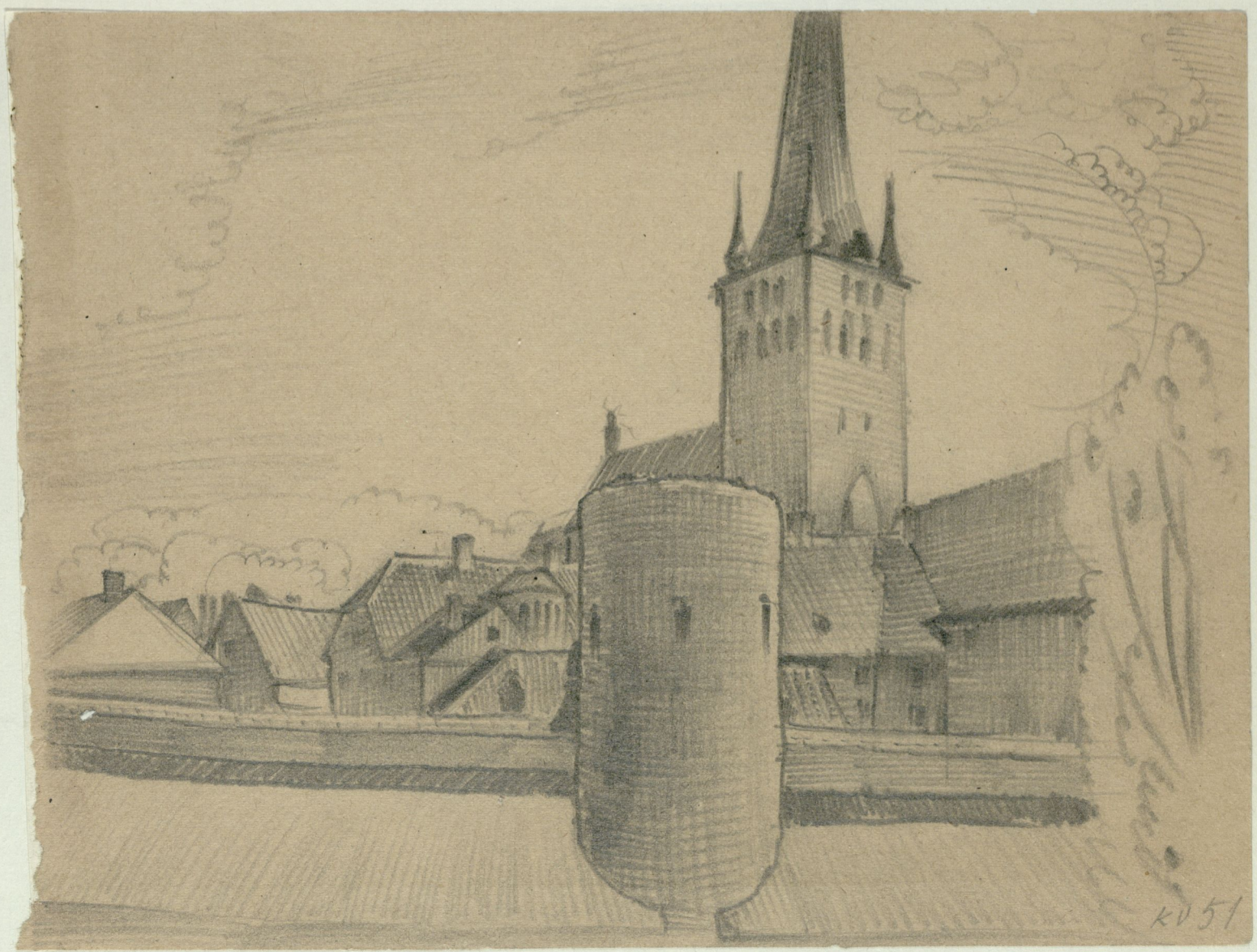


*Wanda's view*

*J. 13*



Tallinn



KV 51



Tallinn  
Patrikli Tu.

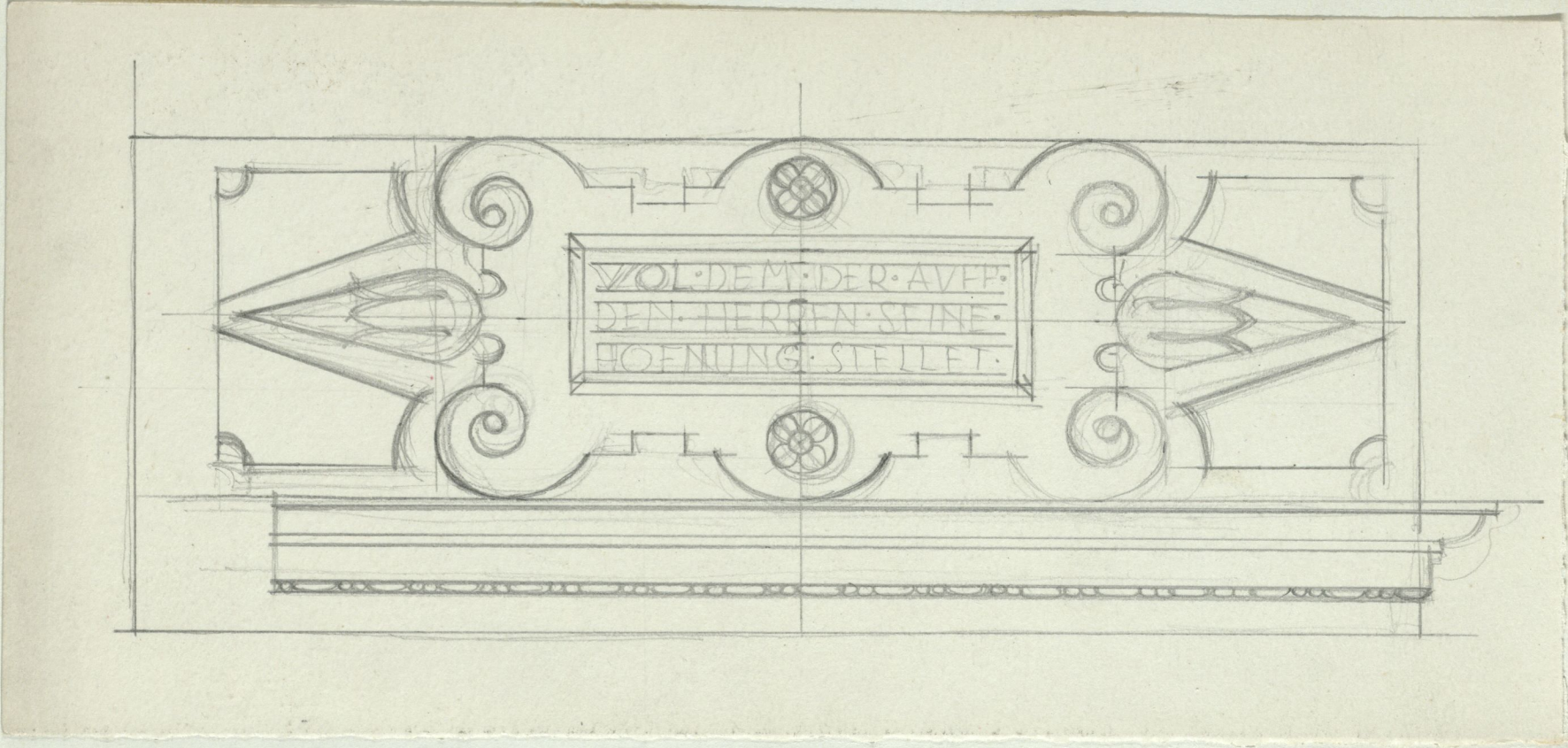
KV 53







Das Buch auch an die Hand  
 des Königs zu geben

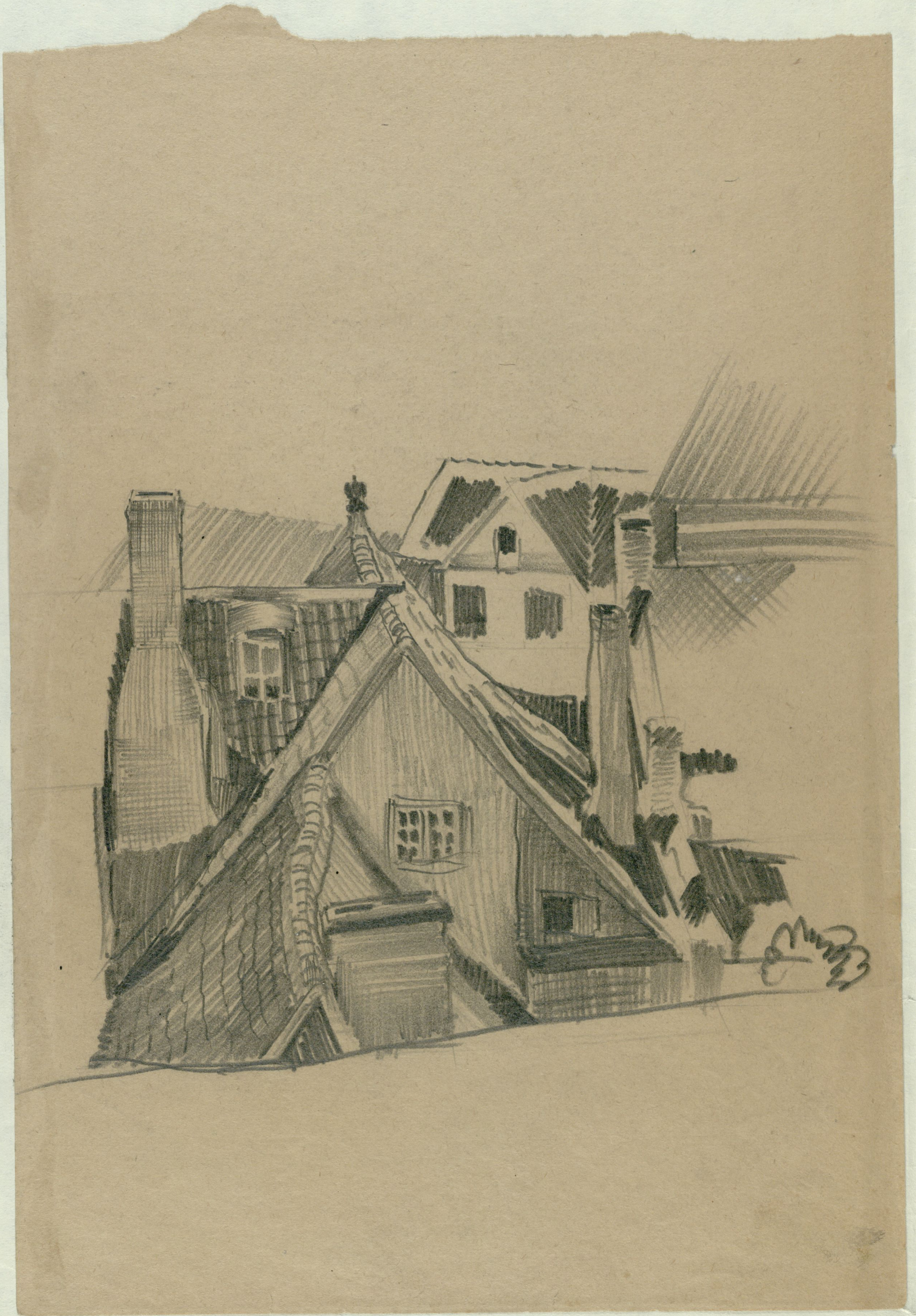








1875. S. Agne n. mult.





Bürgerhaus, järe ümb  
Stussrohasdore

Torbogen - värava võlv-  
kaar

Rundstab -  
see osa. värava  
rüüla profiil-  
osa

Kämpfer -  
see osa → värava  
rüüla  
kapitaal.

Fussboden - põrand  
(F. gesenkt - põrand-  
laamale tase-  
meh ümber-  
ehitada)

Tonne - Tünnvotr  
(amstergunde t  
Tönnler tav.)

Unterszug - põrandalae  
alt lah miner

Fuger kombedalk-  
fala.  
Überdeckung der Öffnung  
= Steinstütze  
ülemine kotte püst

Verhaut - täis = ümber-  
ehitud

Rudiment - jäämed  
Rester - jäämed

Klitzkammer - kütti-  
kambler

Dachraum - pööning  
Schwerk (võlv) - täis ehitud  
Crämbalken - kraana

Streck - tõstemaana võis  
Windelbalken - kraana

Kehlbalken - tugipalk  
mille vahel laager asub.

Vttersilien - eslemed  
(on oops unjalt)

Zapfen - võntsi pöörlava  
palki ots.

Vorhaus - äärel, esiko

Flur - käik, koridor

Treppenhaus - treppide  
Kalkstein - paas  
(Golle k. - vnt  
dolomiti  
võimlgi  
samar)

Lichtlof - õu, valguse  
jumeläasus  
õu pealtesel  
mumidene.

Mauerklötz - müüripõkk  
= m. pank  
= m. klöt.

Halle - ruum

Wendeltrepe - pöördtrepp  
Gehäuse - ruum  
(Treppen g. - treppruum)

Geäng - käik - kangi  
alune

Schutt - ehitusprahk

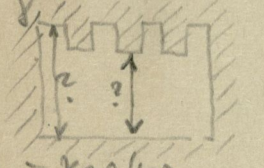
Winkel - võntsi

Werkstücke - raundosa

Tahomaxel - pühaken-  
ju sidalvar nisch

Streckbalken - kotte

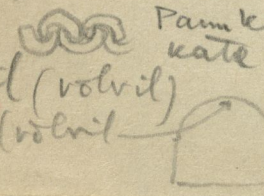
Höhe - kõrgus  
Lichte Höhe - puhas  
kõrgus



Schnee - kroon  
Angestrichen - kroonitud

Dachpfannendeckung  
Pannkroon

Scherstel (võlvil)  
hari (võlvil)



Beischlupstein -  
ettikussi  
(Sommeraderung)

Ausatz (bei Gerölbe)



Vorraum - esiko

Balkendecke - palkelug  
Offene b.

Hend - tühase-kotte  
Kragstein - konsolukivi

Gerände - püüdat  
Hängen - kanged

Trablen - tullid  
Abgefest - maha kooritud

kehl - tük (võntsil)  
Speicher geschon - laokorid  
(pööningpalk)

Gespundet - püümitud

Bohlen - plangid

Floes - paas

Absatz - talungseon =  
tagasarti

Fachwerk - püüja  
tulle  
kombinatsioon ehitusvõis.

Grotenmüster  
Traufel - väntas

Spanenköpfe - sarvkevad

Trommeln - pambur  
pühil rittad.

Streckbalken - kotte  
palk.

Sparren - sarved

Scherwand - laevant,  
valesein


Seuegrube - ukotskaur.

8.

Orkustõnastie

Bürgerhaus

juure

Tymparoni - 

Stuck - krahr, stuk

Pferler - sammus

Paradentür - päanis.

Kastenschloss - kapplusk

Schaft - türe

Prosten - püt?

Quader - rants sors?

Schalungs Bretter -  
leandis millepa võlv  
+ chausse (abirähend)

Absatz - talum joon -  
(müüri pühul)

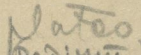
Schlinge - pütad.

Kappel - (müt) -  
elutuse pühul  
kati

Schacht - väin, loor

Wernstüer - rauid elne  
müerd flos

Walmdach - kelp  
(abgevalmtes Dach katus)  
kates saksidest rants

Podest -  (Trep)  
Podiumi. pühul

Gehäuse - (Trep) pühul

Schluppen - looimmi

Preuss. Kappel - kati?

Kupfer - Portaal pühul

Knauff - koputi

Oberlich - item aken

Geländer - kani juur

Partene - I x

Kocher - körgendal I x

Fuge - lüt joon  
talum joon  
vähjoon

Füllung - (müt pühul)  
tabel.

Obergeschoss - II x

Erdgeschoss - I x

Emser - väide väjantatuse  
müüri oke

Verputzt - krohvitud?  
(khatu)

Zornat - mure pühul  
müüri oke

Orthodoxi katedraal Tallinnas

Alksander Nevsky

KIRIK

KAART NR.

ESE Kirikliku kunstide muuseumi

Kirjaldaud: 12. XI. 40  
 Märkused: Keskajast  
 Rootsi keelest; hea  
 • kinnistuseks ja  
 • muustundmuseumi

MATERJAL

VÄRV

SEISUKORD Praegu on enamjagu esineid kavalid vüdid: Oralt ära minud ad. oralt ära kirjutud. Deponeeritud

MEISTER, MEISTRI-MÄRGID Omalikele on hõlmasi tal asit antud. muuseum ja välistu- kolen osi on kirjeldatud alksandri püsti. Väike osa on kirjutud ja kir- ni topsi. kuma kinnisei oma

VALMISTAMISE KOHT JA AEG ehitatud esinevate toitu võidum se peale muuseumi.  
MÕÖTMED, RESP. KAAL, SKHEEM

KELLE VALDUSES, ASUKOHT

oli kuni apr. 1942 kiriku muuseumis.

MIL TEEL OMANDATUT

otite, kirjutud ja deponeeritud

KIRIKU ARHIIVIS MAINITUD

KOH?

MUINSUSKAITSE REGISTRISSE VÕETUD

M. K. USALDUSMEES KOHAPEAL

KIRJANDUSES MAINITUD

Esemete nimetus ja lühike kirjeldus.

Aprill 1940.

(Siin on toodud ainult koritavamaid ja  
maamants emade esimehe nimistu).

- v. 110 Thomas Brongthaus - Historisches Leidikon  
aller Religionen - Dresden 1756 (K. Gustafson  
ammetus.)
- v. 111 Thomas "Psalter" Moskva kirik v. 1756.
- v. 112 Cyprine. Kõrg. 16. Hukouad 1805.  
vanaaegse nahkõite printsi  
graviihõdega
- v. 113. Lühed vaskesest lihtkujus ("ekraadid")  
"Pühad" nuristatud värvilise email-  
kammistusega, lüh. mõõdus 17.5 x 10.5  
(2. lüh.)
- v. 114. Kulditud metall konikas graveeritud  
ornamentidega ja plaatidega saksa keeles,  
kõrg. 20 m. Plaat moodumud laadiga.  
(Siis on ka?)
- v. 115. Tõraste audideristad Jumalalaua rel-  
jeffidudega 10 x 8 m (2 tk)  
(diakon S. Adamovii and. Gendronovsk. v.)
- v. 116. Vasest valatud kujud, Jumalalaua kaite  
graveerit. plakiidiga. 20 x 10 m.



V17. Vasest valat. 8 hamline kaularist, lunasta-  
jekupuga. Taga küljel graveer. ornament. 52  
Päris 1/2 as. (40x20cm) 19as. (Turistide fondist)

V18. Valat. P. Nikolai kuju. Kaunist. muristatud  
sõnide maarõige. Vane. 6.5 x 5.5 m

V19, 20, 21. Vähesed P. Nikolai kuju.  
vasest valat.

V22. Kolmainu kuju. Valat. vane. 6.5 x 5.5 m

V23. Issand kõrgemates pöör. Vasest valat. kuju  
6.5 x 5.5 m.

V24. Lütkupude tükiol. Vase maarõitud

1.2.3 - 2.5 x 2.5 m ja 4 - 2 x 2 m.

Päris ole - Peepri või Pihuva järel ranna-  
püramidid.

V25. - 3 väikest kuju: Kristus, ahelais, Issand  
võitmine, 7 te väikesed finifskujid -  
kaunistused. Kõne ühes, vase raamis -  
50 x 37 m

V26. - Gobblaantöö järelpind. Mõne lõppuuringe.  
19as. 50 x 37 m

V27. - Kõrge kotiväike. 2 tu.

V28. - Puurist kuju muiste kaularisti järelpind  
(v. Patri ametit) meed 2 tu.

V29. - Kuleat. raamis pärlmutterist ja kase,  
pärlmutterliinika kuju graveeritud kuju -



v48. - Kaasani Jumalaema Kuusi. Kõbe kullatatud kate, vanasõne muste, 176. g. grasiin. ornament. vanasõne maalung. 32 x 21 n.

v49. - Jumalaema inimuse Kuusi. Klottri maalung kanal. 11 x 9 n.

v50. - Aleksander Siirski Kuusi. Klottri maalung. Kanal. 7 x 5. 11 n.

v51. - Jumalaema Kuusi kandumus ("Yumelmit"). Vana Novgorodi stili järgend. 28 x 21 n

v52. - Jumalaema Kaasani Kuusi. Vana Novgorodi stili järgend. 23 x 19 n.

v54. - Oupäeppahe evangeelium nikkaikus, kulla- ja hõbedasest kõõbe reljeefkujudega ornamendil. Põhikõõbe roosa sammal. Kullatatud kõrge unna 9 ege. Kullatatsioon on märgitud 1727 Moskva. Trikk 1689. - Suurus 70 x 50 n.

(Aasades on see kindral raamat (10/11) (oma omad))

v55. - Evangeelium kullatatud hõbedasest kõõbe reljeefkujudega ja maalitud ühe roosiga stilis. Trikk 1735 a. 43 x 30 n. (A. N. Kir. oma) (Eius 10/11)

v56. - Oupäeppahe evangeelium kullatatud hõbedasest kammistustega. Vabaneppumise sammal kõõbe. Kaunistatud oma. Kammistustega 31 x 42 n. (A. N. Kir. oma) (Eius 10/11) 1845. Trikk. Litsias stilis. ornamendita







138. - Шохи в виде 3-х хл. зубчиков. Резьба дерева 58  
с позолотой. Из крапа в фаль.

139. - Первое украшение под черепком крапа в фаль  
в виде фигур ст. с изгибными, орна-  
ментное под форму дуба (2 прищипки)

140. - Волнообразный элемент с листьями и ветвями  
или расцветкой. Из др. в фаль. 110x45 м

141. - Расцветка листьев бронзы без крепления  
под черепки резцы (из лоскута металла  
или на левый руке и правый) 105x64 м  
из др. в фаль.

142. - Расцветка фин. бронзы на подставке.  
11x26 м. из фаль вост. др.

143. - Расцветка под черепки на крыше резцы  
дерева на подставке. 50x30. - из фаль.

144. - Два резцов. черепки. под черепком. в  
фаль восточн. бронзы. 112 м. из др. в фаль.

145. - 2 резцов. черепки. под черепком - резцы  
под. фаль восточн. бронзы. из фаль

146. - Деревянный край крапа. Резьба. Ф. восточн.  
кон резцы с сильно изогнутыми и 3х черепками  
монитор размера в резце и резцы фаль резцы  
по металлу и соевым и черным.

147. - Резьба эллипсовидная по резце, металл  
эллипсовидная резцы резцы. в фаль.

148. - 2 резца. Резцы. черн (под черп. в фаль)  
H = 48 м

149. - Майнард берид по монархо да донру 59  
мисаи гитолени. 104x50 м. ушфалс.
150. - Купа 16 мѣта сѣм. <sup>(6 мѣтн. 40.)</sup> на глѣнал е мѣдионѣ  
 ободом и пурѣам. Пермокар.  
 054. H = 36. -
151. - Урот пажелит тѣлѣст мѣтронанѣ дѣлѣбѣно  
 во. 40x48. - В зор. панк - крѣп.  
 пѣмѣлѣмаро мѣлѣна
152. - Урот паж. ан. Тазар. на конѣт маисо  
 бодѣ акадѣ. мѣлѣна 19 г. 210x20. - ушф.  
 сѣмаалѣ Калѣмѣтѣлѣ
153. - Отпас Касанѣ. Б. ч. б. егѣт. урот. па -  
 20x20. 19 г. 21x25 м. нег. 20. в. 40  
 (Т. ждан 20 Вѣлѣтѣтѣ 20. VIII 40.)
154. - Отпас Тѣлѣ мѣт. Б. ч. на дѣлѣ б  
 егѣт. гѣтѣ. пѣт. 19 г. 18x15 м.  
 (Водѣпанѣм).
157. - Отпас на дѣлѣ б. Дон б. А. Н. 2. б. мѣт.  
Сѣмѣлѣтѣ 29x35. нег.  
 бодан Вѣлѣ отѣтѣтѣ V. Дѣмѣтѣтѣ 22. VI
158. - Отпас б. регѣт на конѣ. Глѣтѣ. маисо  
пѣмѣлѣмаро. бѣлѣд - зор. мѣлѣмаро.  
 31x35.5 м.
159. - Св. Тѣтѣ на конѣ на дѣлѣ маисо.  
гѣтѣтѣ б. егѣт сѣдѣлѣтѣ. ф. пѣтѣтѣ.  
гѣтѣтѣ. 90x62.
160. - Отпас Сѣмѣлѣ. Б. ч. на дѣлѣ 19 г. 30x24  
 (нег.)
- 161/205 - От. Св. Амурал на дѣлѣ сѣдѣлѣмаро



- урнелена - котра, орегубан  
 миселна. Непен. . . . . 18 XVI бена  
 самечаном (интемагит) 2.5 x 28.5 (60 мп)
162. - Орзок на дребл куфр ч. Димитри  
Бреготан. наам. Р. миселн. П. миселн. миселн.
163. - Ф. пармент декедима миселн Ф. м.  
 17 x 14 (супернат)  
 сяр. миселн. миселн. 10 x 14
164. - Об. Возвелни на дребл (маем)  
миселн. пат. рекамонт золот. миселн в  
миселн ф. 1957. миселн. пат. 27 x 31.
165. - Ф. пармент от сярн дребл. миселн 5 x 46
166. - Обрзок на фарфор в медной орзале  
едрукт боремни енас 5 x 46
167. - 2 обрзка ф. миселн в медной орзале  
с сярн миселн на миселн в орзале.  
Положенн от зот ф. миселн и миселн дребл  
миселн. пат.
168. - Об. Ф. Миселн сярн миселн на дребл  
кисл ф. золот. Димитри. ф. 6 фал.  
Дар Димитри миселн фонда типелн.
169. - 4 миселн слярн миселн миселн (3 миселн на  
миселн, 1 в кисл) 25 x 17. - 1 миселн на миселн.
170. - Об. Сярн. Ф. м. ... миселн. пат. 18 x 22.
171. - Об. Миселн. Ф. м. ... миселн. пат. 21 x 18. - 1957.
172. - Об. Ф. Миселн. Ф. миселн миселн. кон. 1957.  
в сярн. миселн. миселн в миселн ф. 17 x 13.  
(миселн. в фонда типелн. миселн Димитри)



189. - Медная монета, изъяснен. черепом подбит мунд  
в сг. зегу аштур из талл сг.?. Востк. U = 1.23  
мтв

190. - Тюссо медонтоу мунбро ф оу маф (востк.  
мунд монета) (Р. колониал?) U = 1.20 мтв

191. - 2 череповая зегуров. монетонина мн коа  
оу аштуров на форма красн. зегур

191a. - в сг. аштур. Медонтоу мононантон  
(из форм из сг. Р. В.) U = 1.06 мтв

192. - Образ ст. тюссал. на зегур сг. зегуров  
но мунбро мундара 199. Сунлино мононантон.  
Обх 160 мтв. Из сг. фак зегуров зегуров  
Сг. зегуров маф в Р. колониал мунд сг. зегуров.

193. - Возраж. ст. тюссал на сг. мунд мунд. зегур.  
19 сг. фак. мунд зегуров мунд мунд. мунд зегуров  
мунд зегуров мунд мунд) 29 x 35 мтв.

194. - Образ в мунд зегуров мунд зегуров  
мунд зегуров мунд зегуров) 21 x 26.5 мтв.

195. - Ризы мунд зегуров мунд мунд Б. М. мунд -  
зегуров. мунд зегуров. 19 сг. 25 x 31 мунд мунд. мунд.

196. - Образ тюссал мунд зегуров мунд мунд мунд мунд  
но мунд зегуров мунд мунд на мунд с мунд мунд  
мунд мунд мунд мунд... 19 сг. (мунд мунд?)

197. - 7 зегуровых мунд в мунд мунд мунд мунд  
сг. 1-7 фак зегуров мунд мунд мунд мунд мунд мунд

198. - Будни Р. колониал. Будни ст. мунд мунд мунд мунд  
мунд мунд мунд мунд мунд мунд мунд мунд мунд мунд

197. - Дялом Фрески Понсема В.Т. Кофиевский 63  
 26 таблотов (Возвращение в Синай)
198. - Книга перевода с древних слов - В.Б. Суф-  
ином Фигет А.И. Успенского Москва 1903
195. - Историческая география (Возвращение в Синай)  
Гарина И.И. Москва 1904.
196. - Дяло монашеского и Успенского иер. Русс  
И.И. Москва Т-III Р. III. 1905.  
 над р. ч. К. Брусневича
199. - Фото Хр. Ур. Синай. в листе 21x27 (Дар П. Рого)
200. - Книга с автографами иер. кофит. А.И. Сол.  
 в лето 1900г.
201. - Отрасль древ. иер. Биты, на дуге Синайского  
мисра. Сильно покор. и погрешит  
 с избраном реж. кам. барелье и серебряной  
мисрикам. 20x24см
202. - Обр. Б.И. (Касаном) в серебр. ризах р. И.И.  
мисра на дуге 17x20
203. - Обр. Кас В.И. в серебр. ризах на дол-  
ке. Иер. 21x26см. (Примечание от  
Г.В. Рогов и Ф.А.С.)
204. - Перламутр. пластина с рельефными  
решами изображ. Св. Николас. Кусеф.  
ной рат. нежно востом. монограмм 18x10см  
(из Фая)
205. - Перламутр. пластина с рельефными  
решами изображ. Св. Николас. Кусеф.  
ной рат. нежно востом. монограмм 14x15см  
(из Фая)
206. - Купарисовый ризной серебряной  
образки







3. X. 41. Сварочный медный с вольфрамом  
 электродом и защитной газовой средой  
 электрод КРЕТ размер 10.5 x 16.5 см  
 завод. пат. Каранда 198. и  
 медной обрассе вольфрамовой электрод  
 Советск. ст. Духа более поздней эпохи  
 5.25 x 5.25 см.

(Проблема из каранда подмощного?)

Вит. 41. Икона св. Б. К. с медн. на серебр.  
 ризе (покуп. отсюда в. Динитер)  
 Образ в том. с. Младенца медн. ризе.  
 из вупри 199 мон. КИО погн. отсюда  
 в фонд Муз. 16. X. 41. в. Динитер.

Из Николаевской церкви (Горький завод) от

4. 4. Стротошница придела в купол:
1. КРЕТ — наперстки сереб. ризы (сунд)
  2. " " " " " (резан)
  3. Станция наперстки в металл. серебр.  
 изметел. (сунд)
  4. Станция малая в металл. куполе (?)
  5. Богослужение и соуда:
 

a - <u>поступ</u>	} сереб. р.
b - <u>дискоте</u>	
в - <u>звезда</u>	

 3 конод
  6. Кобушка  
 2 фарфора сереб. р.





24. x. 41. Словинне раздурное дело  
(латинские) на немском языке  
издано 1744. в Cöthen 424 стр.  
(9 т. пер.).

---

Св. Св. рин по стелу б. ~~т. 5.~~ Самб  
в Синод Н. Р. 10. т. 11.

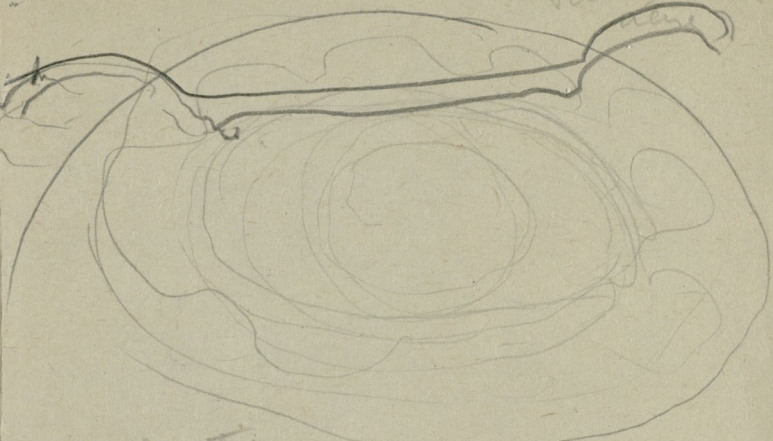
---

Ei liva märket Nürnbergi magnatli?  
Временен фаил, сакоф.  
Дн. по наученуеан Спасоу (Св. Св. рин)  
Синод

---

lexan pial poutfy.

Repassi 78  
Tammomäki



kesä metsä  
kay pühäkövi  
mätköelöine

500 km.

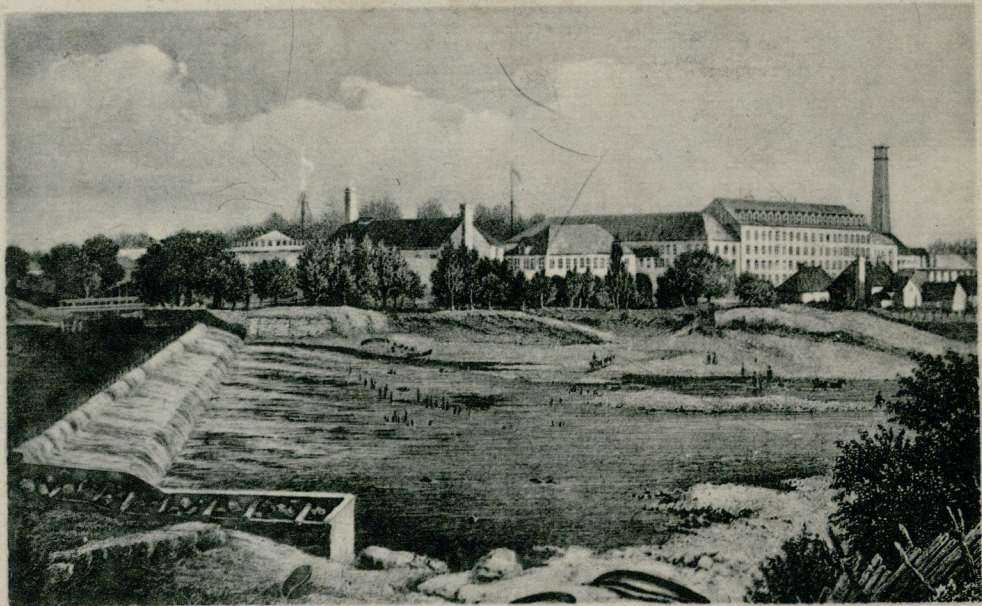
1940a. m. m. l. w.

- koina surm
- B. d. d. imbuve s. Fini kops -

Stole kail 1840-50-60  
 kullayy kesäkuu  
 Tratsen forme  
 Roofi kanaon ma palt







Tuchfabrik Zintenhof in Livland.

Cintes muiža (Zindi), pēc Pernavas.



Die Düna bei Stockmannshof in Livland. Daugava pee Stukmaņeem, Vidzemē.



Marienborg in Livland.

Aluksne, Vidzemē.

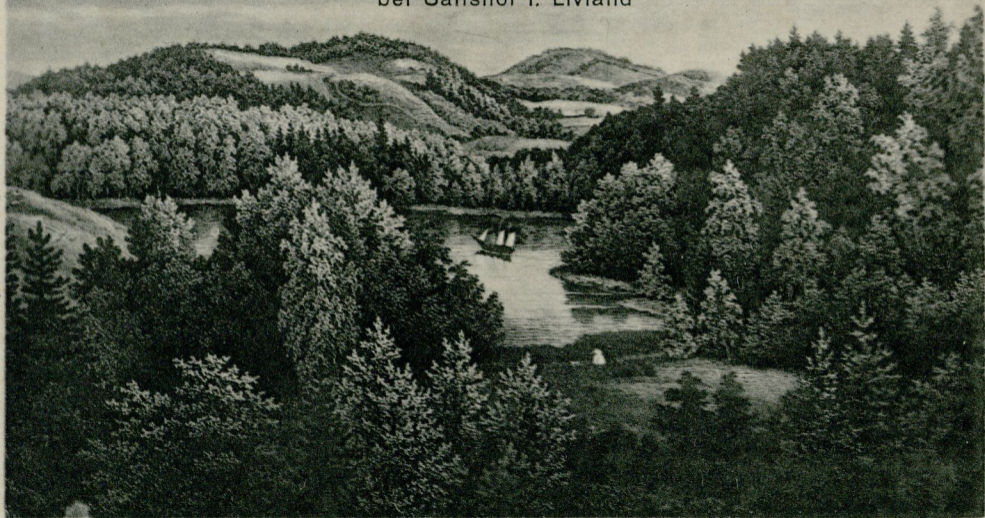




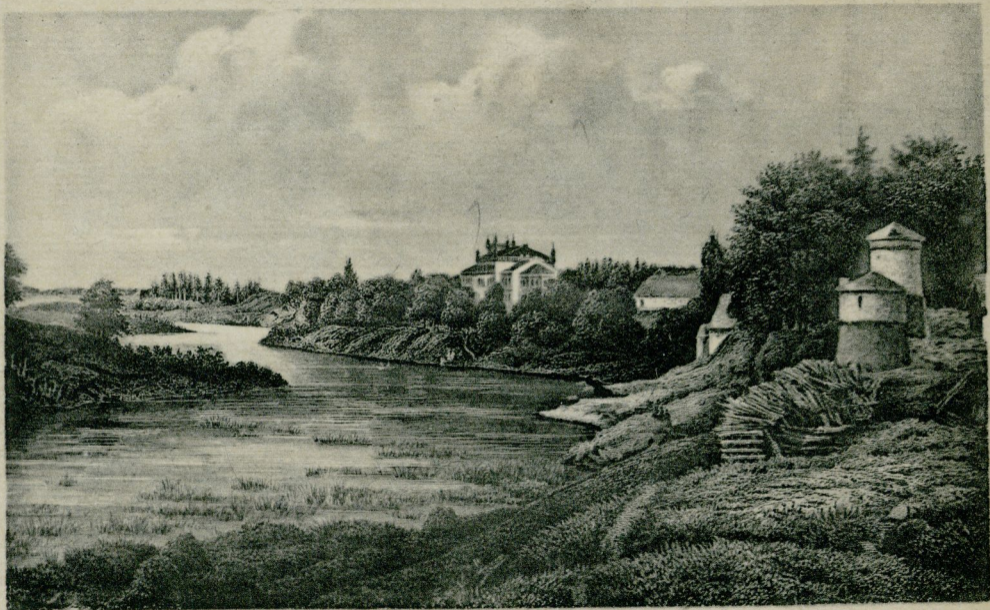
Riga i. Livland

Riga no Daugavas puses.

Der Munnamäggi (Eierberg) u. d. kleine Wällamäggi (Bruderberg)  
bei Salishof i. Livland



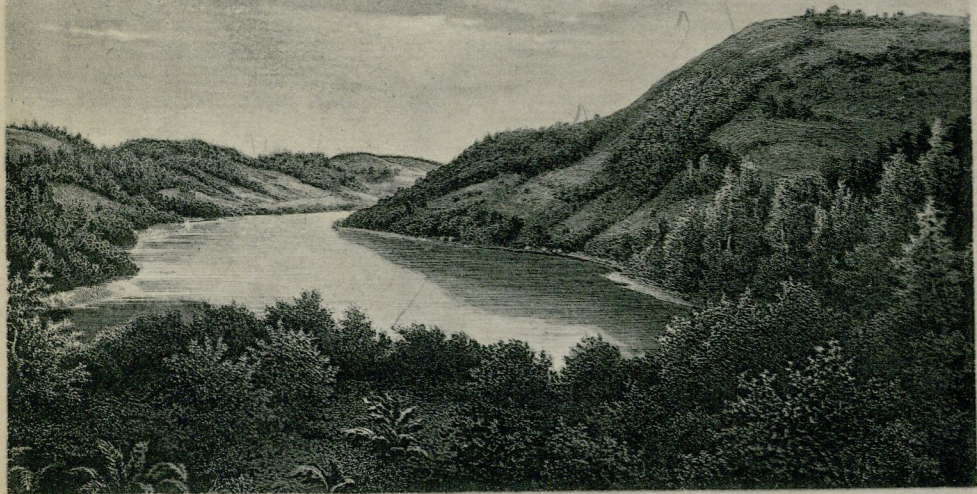
Munameģis (Olu kalns) un Mazais Vellameģis (Brāļa kalns).



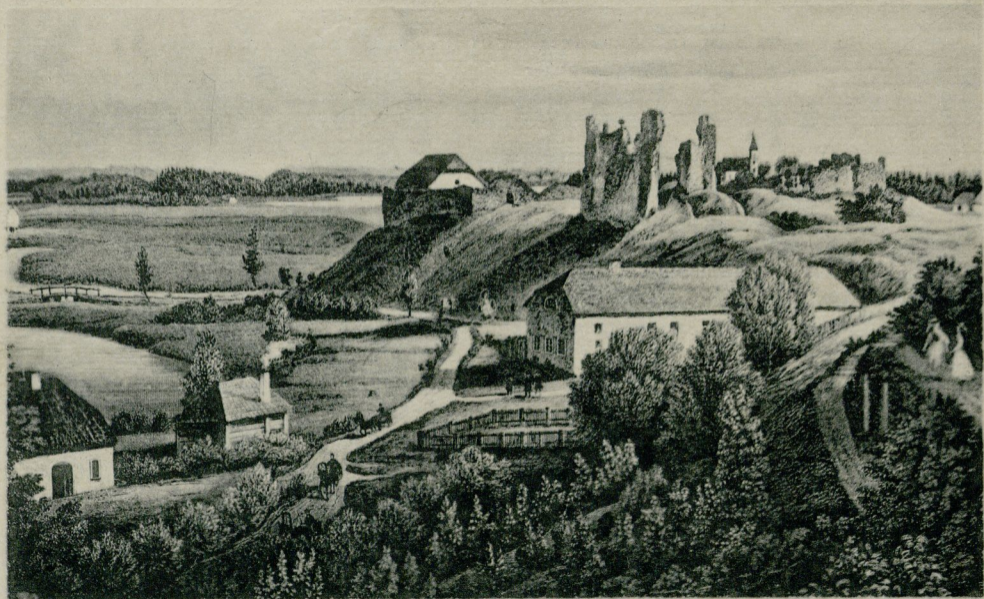
Staelenhof in Livland.

Stāla muiža (Taalim), pee Pernavas.

Druskeneeku ezers un Pilskalns, Vidzemē.

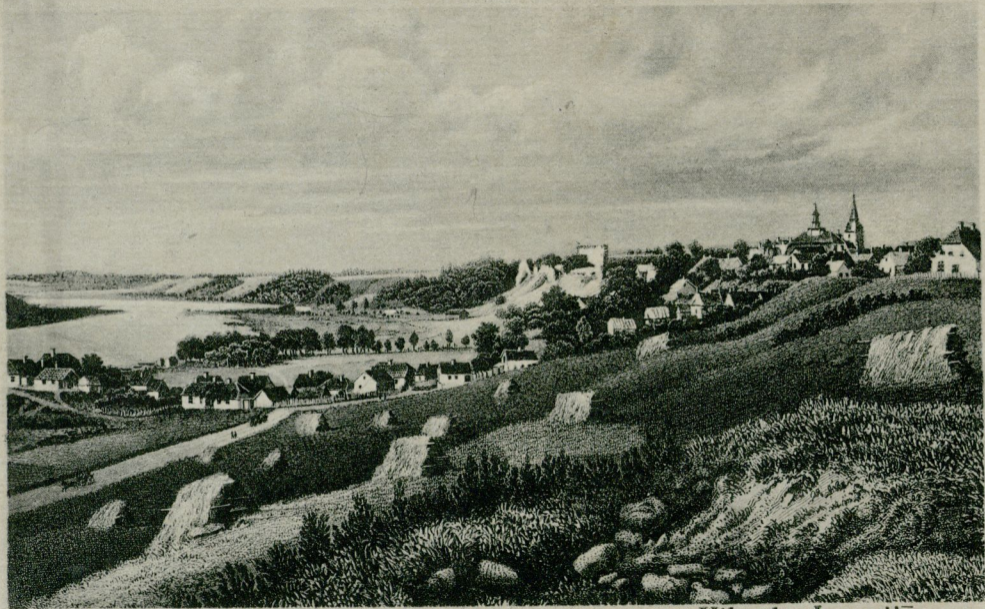


Der Druske-See u. der Schloßberg i. Livland



Trikaten i. Livland.

Trikate, Vidzemē.



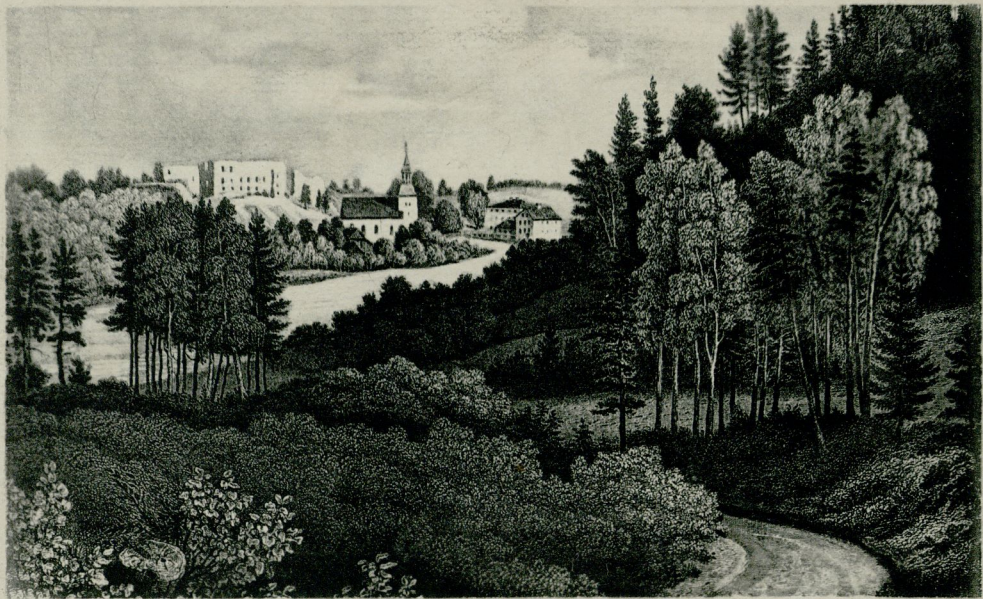
Fellin in Livland.

Vilande, Igaunijā.



Festen in Livland.

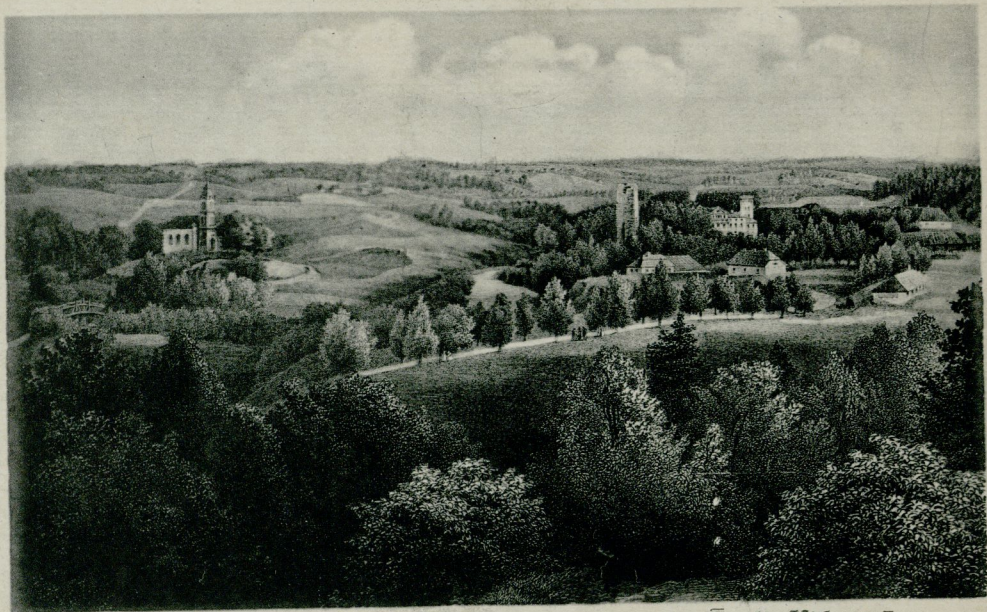
Vesteena, Vidzemē.



Schloß Ronneburg in Livland.

Rauna, Vidzemē.





Schloß Erlaa i. Livland

Ērgļi, Vidzemē.



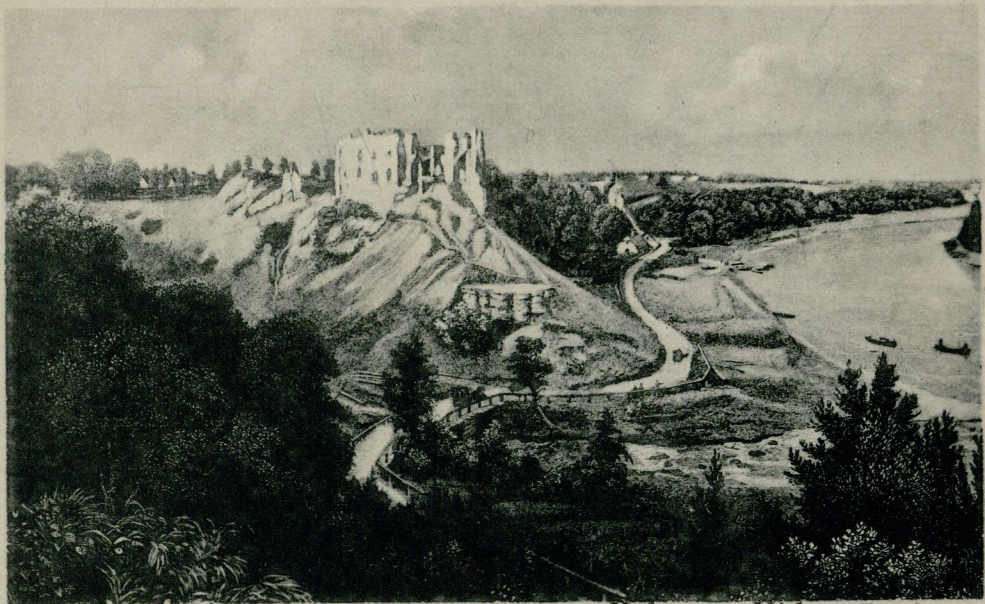
Dorpat

Terbata.



Fianden in Livland.

Lāsberga muiža, Vidzemē.



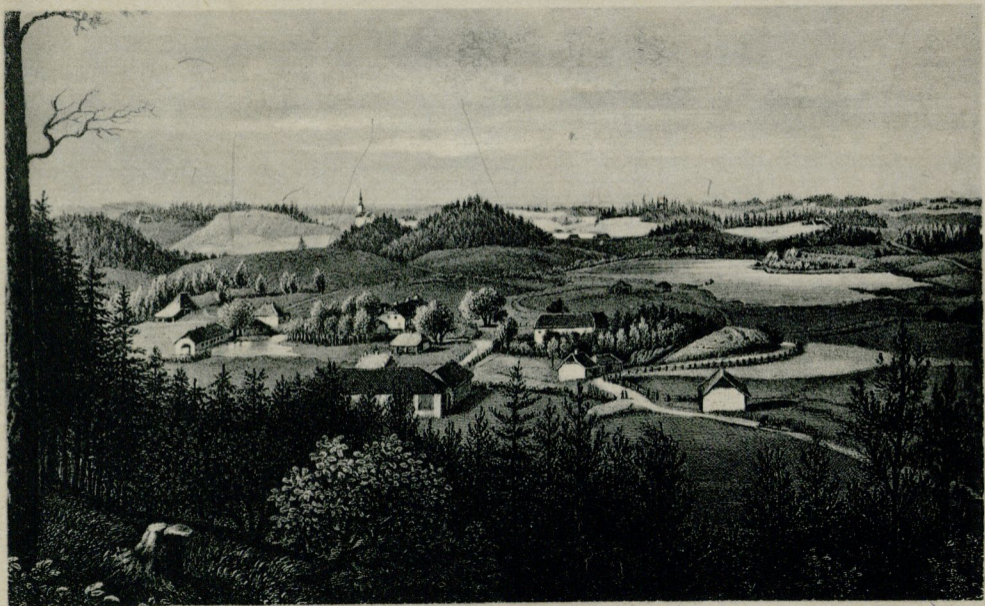
Kokenhusen in Livland.

Koknese, Vidzemē.



Schloß Neuhausen in Livland.

Krustapils.



Bremenhof in Livland.

Bremaņa muiža (Pilkuze), Igaunijā.



Der Badeort Dubbeln i. Livland

Dubulti, Rigas jūrmaļā.