

MUNSSKAITTEAMETI
A-3545

23

ERA. 5025.2.12241





Wiiks sahest iks rälent
 arwawle teta!
 ka mi is rannawärsä sa
 nägi näha
 tuleh!

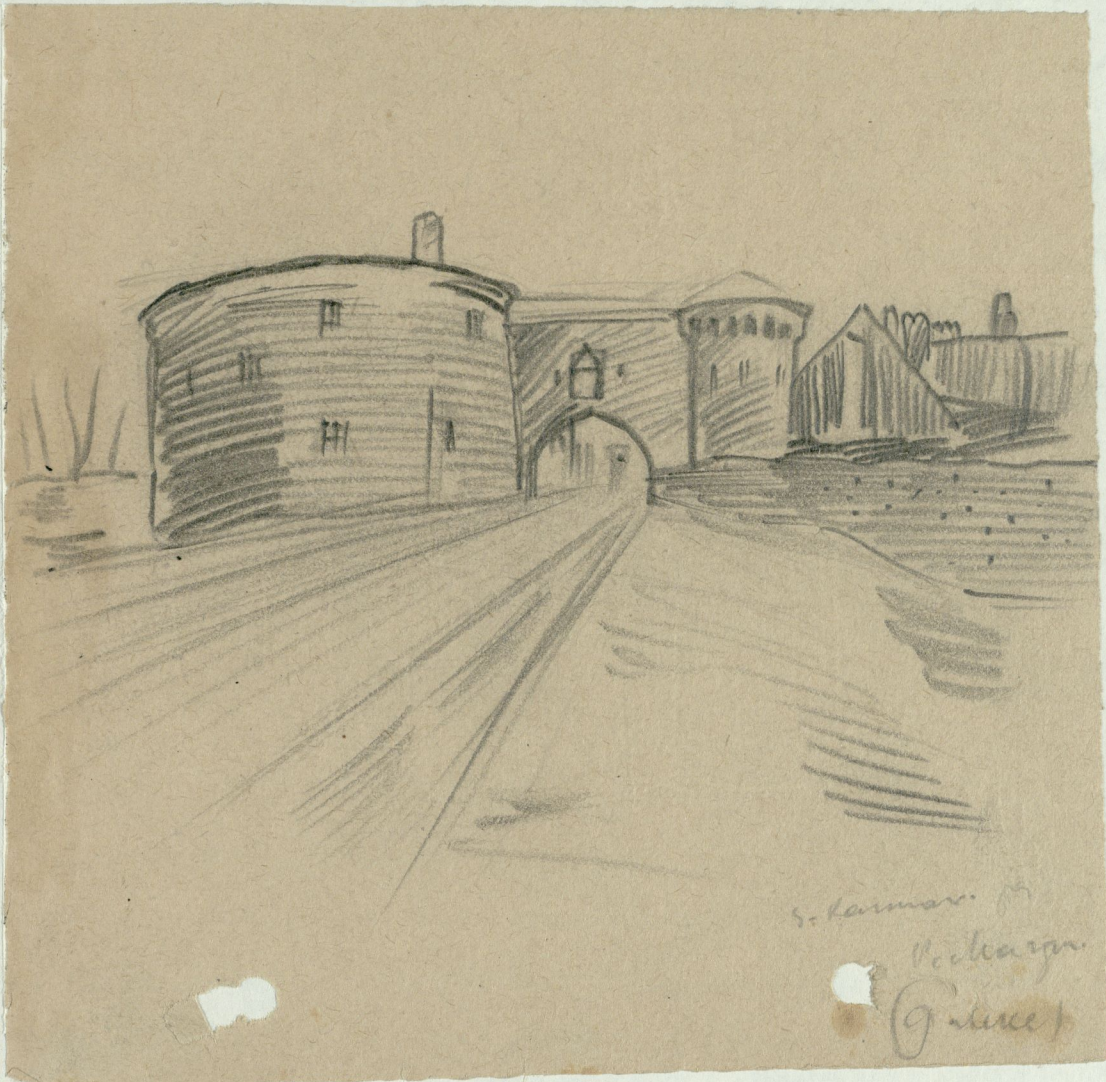


Rannawärsä nägi

Pöörde!



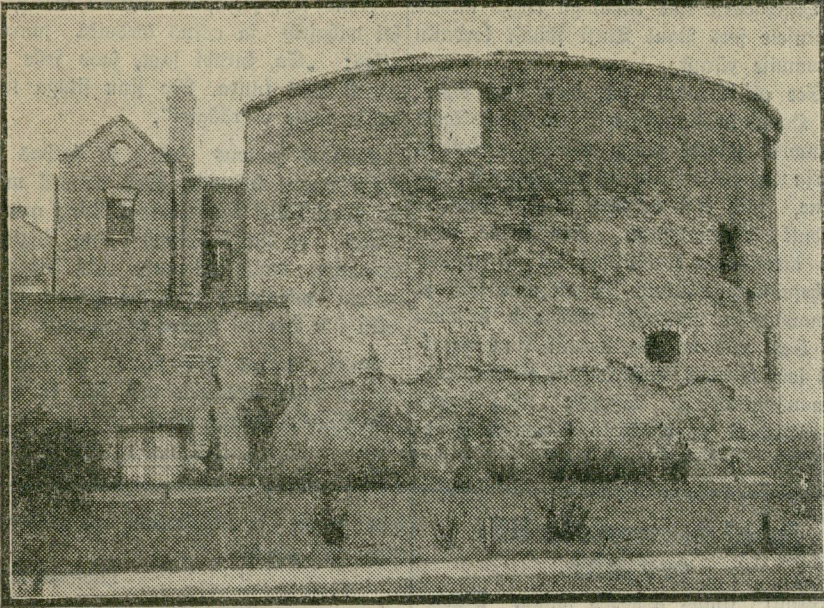
Oldisle with sea



S. Karmar
 Becken
 (G. Luce)



Real Klone Stranpore? S. G. S. i. S.



„Paksu Margareeta“ varemed, mille ümberehitamist kultuurhooneks mitmelt poolt soovitatakse.

Mahajäetud „Paks Margareeta“.

Linnavalitsus on mitmel korral teedeministeeriumi poole pööranud „Paksu Margareeta“ torni ja selle kõrvalehituste lordaseadmiseks. Wahepeal on linnavalitsus torni ümbruse lorda seadnud, kuid seda teravamalt paistab nüüd silma ajalooline poollagunenud torn. Eespärast pööras linnavalitsus nüüd haridusministeeriumi poole palvega, kiites korras samme astuda, et torn saaks lorda seadud, wõi vähemalt häwinemise eest kaitsstud.

Haridusministeeriumilt tuli wastus, et „Paksu Margareeta“ torn ja selle kõrvalehitused waharigi wallituse ottsusega 1923 a. on antud teedeministeeriumi waldamisele. Muinaswarade kohta on haridusministeeriumi seisukoht, et kui ajaloolisi ehitusi, mis kaitsawatate muinaswaradena registreeritud, ehwardab häwinemine, siidud wõi asutused, selle omanduseks ja waldamiseks nad seisawad, ei suurda harilisi parandusi teha, siis wõib need parandusi ka teha haridusministeerium. Nõnda wõib haridusministeerium seda teha ka „Paksu Margareeta“ suhtes, lohkuleppes teedeministeeriumiga ja Tallinna linnawalitsusega.

Stuupentse aja määratse.

Linnawalitsus ajaloolist „Paksu Margareeta“ torni päästmas.

Tahetakse weel tänawu lorda seada ja elufortereitiks ümber ehitada.

1924 a. lõpul teatas teedeministeerium linnawalitsusele, et ta mitmel korral riigiasutustele „Paksu Margareeta“ ruume lordaseadmiseks pakkunud. Eõjaminiisteerium neid ruume sõjamuuseumi asutamiseks lüüdsaks ei leidnud. Ka haridusministeerium ei leidnud nende lordaseadmiseks tarwilisi võimalusi. Neid on ka erasihtutele laduruumide siiseadmiseks pakutud, kuid tagajärjeta. Alles lõppude-lõpuls on ka linnawalitsusele ettepanek „Paksu Margareeta“ torni ja sinna juure kuuluwate hoonete kasutamise kohta tehtud, pakludes neid linnale rendile 10 aasta peale, kusjuures selle aja möõbumisel kõik hooned täielises korras ministeeriumile taguta taasi langeksid.

Linnawalitsuse hulkulatoonide järele läheb „Paksu Margareeta“ lordaseadmine ning eluruumideks ümberehitamine ligi 3 miljoni

marka maksma. Kuid nende hoonete lordaseadmiseks aratariwatud kapital enmast 10 aasta jooksul luidagi ära ei taju.

Nüüd teatas linnawalitsus teedeministeeriumile, et ta nõus on nimebatud ehitusi lorda seadma ja seal eluforteriid asutama, kuid ei saa seda teha enne, kui need ehitused jäädawalt linnale üle antakse.

Palutakse ministeeriumi juba lähemal ajal linnawalitsusele selle küsimuse otustamisest teatada. Seis „Paks Margareeta“ on praegu lagunenud ja wõimata willetjas seisukorras. Lortwitatakse seda lihtsalt ka wäljakäigulohaks. Seda teravamalt torkab see silma nüüd, kus wahapeal linnawalitsus torni ümbruse, mis linna kaidawamas lohas asub, lorda seadnud, sealt wanakraami-turu ära kaotanud ning asemele puiestiku ehitanud. Ajaloolise torni allahoidmiseks tuleb nüüd lohe midagi ette wõtta, seda enam, et tänawu juwel Tallinnas Harja ajalooteadlaste kongress ära peetakse, millest kõik Ealja ja Põhjamaade ajalooteadlased osa wõtawad.

„Paks Margareeta“ häwib.

Linnawalitsuse katked ajaloolise ehituse alalhoinis.

„Paksu Margareeta“ torn ehitati 1529. aastal. Tornil puudus katuse ja linnapoolne külg oli lahtine. Alles 18. sajandi alul ehitati ka linnapoolne müür ja tehti katuse peale. 1905. a. detsembris tehti torn wangimajaks, kuhu paigutati mõisapõletajad ja teised poliitilised wangid. Wene juure revolutsiooni ajal wabaastati wangid ja tornile pandi tuli otja.

Sellest ajast peale seisab torn ja sellele kuuluw kolmekordne kõrwalnaja remondita ja ajaloolised müürid lõdunewad. Alul selgitati „Paksu Margareeta“ alluwuse küsimust ja 1924. a. tunnistati müürid teedeministeeriumile alluwaks.

Wälkaturistid on tornist ja selle ajalooist huwitatud, sest merelt tulles käib turistide tee sealt

mööda. Smestatakse, miks need müürid laguneda lastakse. Samuti lõdunewad elumaja müürid, sest puudub korraldaja käsi.

Linnawalitsus on lorduvalt pööranud teedeministeeriumile, et torn antaks linna korraldusse. Wähemalt saaks elumajast kummekond eluforteriit juure. Ministeerium on aga üles seadnud nii raskeid nõudmised ses suhtes, et linn on loobunud remondist. Praegu on torn hulguiste ja awalikude naiste pelgupaigaks ja orgiate tallermaaks.

Nüüd pööras linnawalitsus juba neljandat lorda walitsuse poole, et kui ei taheta torni ja elumaja linna korraldusse anda, siis tehtagu sealt-poolt tarmiline remont, et ajalooline ehitus häwinisest päästa ja linna ajaloolist ilmet alal hoida.

Jõulukinke

suurimas valikus leiata

A. LAAMANN'I

riidekaupl. Väike Karja 8.

„Paks Margareeta“ linnale.

Rasutamine obrofi alusel.

Linnawalitsuse ettepanekul on nüüd teedeministeeriumis lõpulistult kaalumis- ja ehitamis- ja kasutamise „Paks Margareeta“ edaspidine kasutamine käsitlus. Sina on nõus waremelt enda waldamisega wõtma, kui nad ühes maa-alaga antakse talle tasuta.

Ministeeriumis ollakse objekti üleandmisega põhimõtteliktult päri, kuid kuna „Paks Margareeta“ kuulub riigi waldamiste hulka, ei saada teda linnale kuulda. Seepärast mõiks teda üle anda obrofi alusel, kusjuures obrofikas kujuneks ainult wormaliseks kohustuseks.

Peale selle nõutakse linnalt teatud

kohustusi, milleks linnal ka siis tunda oleksid, kui objekt talle tasuta antakse. Esialgsete kalkulatsioonide kohaselt nõuats „Paks Margareeta“ kordajeadmine umbes 1½ miljonit senti tulufid. Tornimüürid tulewad katta katusega ja teha paetivist pörand. Ülevalt jääks torn lahtiseks. Torn ühendatakse lähedal asuva murruplatziga. Torni kõrwal asuvad ruumid ehitatakse eluforterteks.

Ministeerium loobab „Paks Margareeta“ kasutamise- ja linnale üleandmisega juba lähemal ajal esitada wormalise walitsusele.

Paks-Margareeta sõjamuuseumiks.

Teedeministeeriumi poolt esitatud ümberehitamise projekt kinnitatud.

Teedeministeerium esitas hiljuti Muinsusnõukogule Tallinnas asuwa „Paks-Margareeta“ torni ümberehitamise projekti. Muinsusnõukogu oma eisel koosolekul kinnitas esitatud projekti. Projekti järele läheks Paks-Margareeta ümberehitus, millega kawatsetakse algust teha juba järgmisel aastal, maksma 15 miljoni mkr. Kuuldawasti kawatsetakse Paks-Margareetat ümberehitada sõjamuuseumiks.

Kas sõjamuuseum laab uued ruumid?

„Paks-Margareeta“ ümberehitamisplaani muinsusnõukogus.

Muinsusnõukogu viimasel koosolekul waadati läbi „Paks-Margareeta“ ümberehitamis-projekt, mis teedeministeeriumis walmistatud. Tähendatud projekti järele ehitatakse wana Tallinna torni „Paks-Margareeta“ sõjamuuseumile wastawalt liiber. Ehitus läheb 15 miljonit maksma.

Muinsusnõukogu kitis ümberehitusplaani heaks ja tegi oma poolt mõned wähemad muudatused. Torni ümberehitamine mõiks nti alata, kui krediidi kättesaadavusest üle saadakse.

Sõjamuuseumile on aga wastawalt ruume tingimata waja. Praegu on osa meie wabadussõja mälestusefemeid paigutatud Wene muuseumis

watseks kättesaadavuse ruumidesse. Paljud mälestus- asjad aga, mille meile riigi loomise ja wabadussõjast wõitluste kohta suur tähtsus, ootawad veel kordamist. „Paks-Margareeta“ torn ümberehitatult osutuks hooneks, kuhu mõiks sõjamuuseumile koondukoha leida juba awaramais ruumes ja efede litigatamiswõimalustega.

Muinsusnõukogu waatas läbi ka Tallinna konserwatooriumi uue hoone plaani ja ühines prof. Sjellini ehitama seisukohaga atna arwude asjus, mis nimetatud hoone plaani järele ette nähitud wanas linna müüritis.

Aedel, 26. märtsil 1930.

Tallinna teated.

„Paks Margareeta torni“ korraldamine tarwilik.

Sinna mõiks ehitada 10 eluforterit.

1924. a. lõpul teatas teedeministeerium linnawalitsusele, et tema on mitmel korral riigiasutustele pakkunud „Paks Margareeta“ ruume kordajeadmiseks. Sõjaministeerium, kellele neid pakuti sõjamuuseumi mahutamiseks, ei leidnud nad seks sündsajad olema. Ka haridusministeerium ei leidnud kordajeadmiseks tarwilisi wõimalusi. Ka eraisikutele on tähendatud ruume laduruumide jaoks pakutud, kuid seni tagajärjeta. Lõpuks tegi ministeerium linnawalitsusele ettepaneku torni ja sinna juure kuuluwate hoonete kasutamise kohta — pakkudes neid rendile 10 aastaks, kuna tähtaja lõpul kõik hooned läieliseks korras ministeeriumile tasuta tagasi langeksid.

Linnawalitsuse kalkulatsioonide järele lähew nimetatud ruumide kordajeadmine ja eluruumideks ehitamine ligi 3 milj. marka maksma. Siis oleks wõimalik saada 4 ühetoalist köögiga, 3 ühetoalist ja eluköögiga, 2 kahetoalist köögiga ja 1 neljatoaline korter köögiga. Nende korterite pealt loodetakse tulu ei tõuseks üle 240.000 m. Arwesse wõttes iga-aastaseid jookswaid kulufid

selgub, et hoonete kordajeadmiseks tarwitatud kapital ennast 10 a. jooksul ei tasu.

Linnawalitsus awaldas nõusolekut hoonete kordajeadmist oma peale wõtma, kui hooned jäädawalt linnale antakse. Selle ettepaneku peale ei ole aga aasta jooksul mingit wastust saadud.

Wahpeal on linnawalitsus torni ümbruse korda seadnud, sealt wanakraami turu ära wiimud ning sinna puustiku ehitatud. Selles ümbruses torkab nüüd esteetiliselt eriti haawawalt silma ajalooline poollagunenud torn. Ajaloolise torni alalhoidmiseks wõi tema häwinemise ärahoidmiseks ei ole seni midagi tehtud. Eelolewal juwel on Tallinnas Hansa ajaloo-teadlaste kongress, millest kõik Saksa- ja Põhjamaade ajaloo-teadlased osa wõtawad. Linnawalitsus jätab ministeeriumi otustada, misjaguise mulje praegune seisukord nende peale awaldab ja kuiwõrd see meie prestiiži tõstmiseks kaasa aitab.

Nüüd on linnawalitsus uuesti teedeministeeriumi poole pööranud ettepanekuga kaalumisega wõtta ehituste üleandmist linnale.

Pealinna uudiseid.

23. v. 36

Pats Margareeta avatakse turistidele.

Vanad ajaloolised müürid, mis praegu kokku varisemas, seatakse korda.

Linnarhivaar P. Johansen on juhtinud linnavalitjuse tähelepanu 16. sajandi algult päritolevale Patsule Margareetale kui ajaloolisele vaatamisväärsusele Tallinnas, mille vastu turistide hulgas tuntakse suurt huvi, mis aga praegu on ajahamba tõdunud, 1917. a. revolutsiooni päevil tulekahju läbi kannatada saanud

torni siseruumid on sellises olukorras, et nende näitamine võõrastele on täiesti võimata.

Et võimaldada juurdepääsu turistidele, tuleks kõik kaela langetada ähvardavad liivid kõrvaldada, sest praegu on liikumine Patsi Margareeta müüride vahel otse eluohustatud.

Linnarhivaari arvates tuleks võimaldada sissepääsu ja S. Kannavärava pooleksje ruumi ja sealt värava teisele küljele n. n. „Näitorniteksje“. Samuti nõuab korraldamist ka Patsi Margareeta silemuses wabaks jääw muruplats, kuhu tabetaks paigutada ajaloolisi raidekive, wanu hanariste ja kive kalamaia kalmistult ning teisi ajaloolise väärtusega muinsusejemeid.

Juba praegugi täidab Pats Margareeta teatud määral wabadhu-muuseumi aset,

kuna sinna on viimastel aastatel paigutatud suuremaid raidekive, mis kaewamistöödel päewavalgele on tulnud. Seal asub ka hiljuti leitud Harjuvärava weskikivi.

Linna ehitusosakond, kes teostas kohapealse järelewaatust, leidis, et ruumide kordajeadmine turistidele näitamiseks on seotud liialt suurte kuludega.

Trepid ja wõlwikstifid on täiesti tõdunenud ja juuremalt osalt sisse warisunud.

Et muuta ajaloolisi treppisid ja käikuid täidawaks turistidele, tuleks osa wõlwikstiffe ja treppisid täiesti lammutada ja uuesti üles ehitada. Müüride parandamine nõuab aga kulust umbkaudu 2.000—3.000 krooni ja seejuures jääwad käigud ja trepid siiski endiselt lahtiselt ilmastiku mõjuks.

Linnawalitjuse otsustas seepärast sulgu seada torwa ainult müüride wahel asuwa muruplatsi, et võimaldada turistidele sissepääsu ning ajalooliste müüride waatlemist seestpoolt. Turistidel on aga kõvasti keelatud treppidel ja käikudel liikumine, sest see on tõlku warisemas olewatel wõlwikstifil otse eluohustatud.

Kuna aga Pats Margareeta on suure ajaloolise wäärtusega vaatamisväärsus pealinnas,

otsustas linnawalitjuse juba kõige lähemal ajal wõtta kaalumisele waremete üldise kordajeadmise.

Linna ehitusosakond asub ka kogu sellekohase tawa wäljatöötamisele. Praegusesse olukorda waremehid jätta ei wõi, sest siis ähwardab neid peagi tõlkuwarisemine.

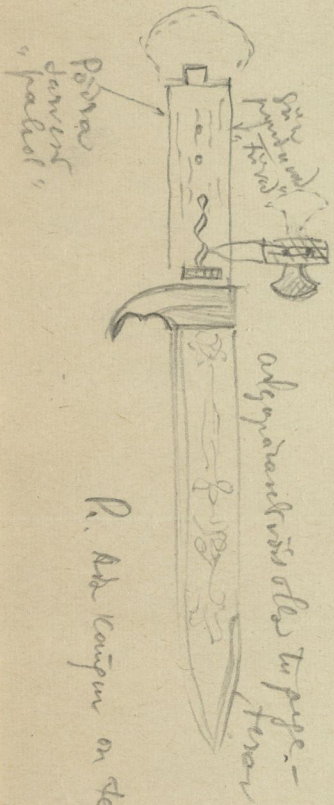
Kesknäd., 3. nov. 1937. Nr. 253.

Asutatakse Tallinna Ajalooline Linnamuuseum.

Tallinna linna arhiivi ettepanekul esitab linnawalitjuse lähemal ajal wõlwikstifile ettepaneku asutada järgneval eelarweaastal Tallinna Ajalooline Linnamuuseum. Muuseumi kütusse jääksid kõik linnale kuuluvad ajaloolise wäärtusega wallasejemed. Soodetawasti antaks muuseumi kütutada seni linna arhiivi kütutada olnud ruumid raekoja alumisel korral, samuti ka Patsi Margareeta ruumid. Enne aga tuleb neis teostada ajaloolise muuseumi otstarbel wastaw remont ja muretseda neisse tarwilik sisetustus.

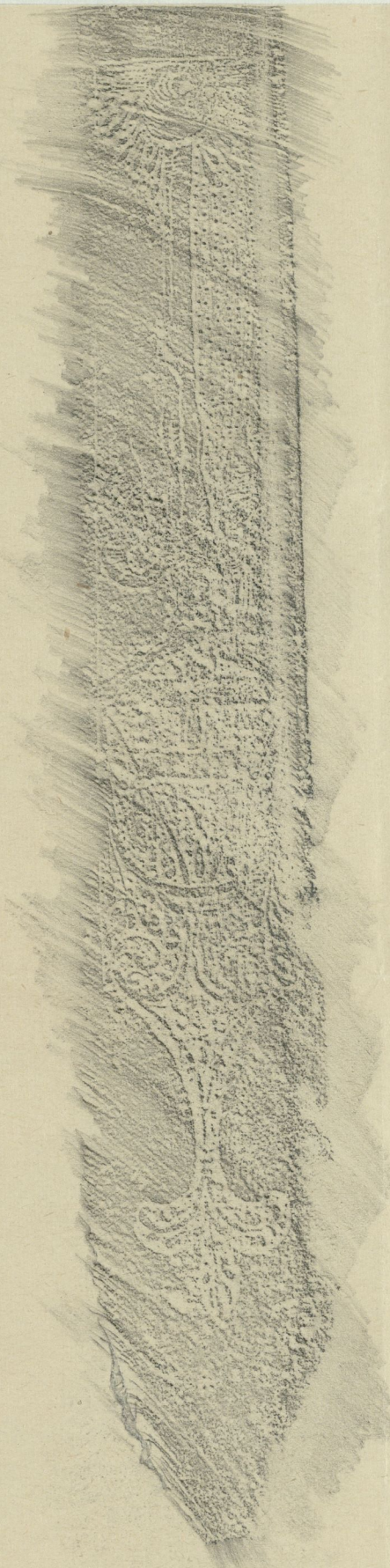
Muuseumi organiseerijaks palgatakse eritiijil. Toetust muuseumi ülalpidamiseks määratakse eelarwe korras.

Petteri I portuu
"Kekast" Pagarit
"aria" loodud
L. arhivis. (L. Munselmuis)
1942 a.



P. Ad Kampur on demin (põhine), "Reinholdi" - ajakirjanik

adegrandis (või) oleb te puge-
ferra



kuld. →

Tallinna Linna Muuseumis on olnud Renessans püs.

7.V.1942

Kohati väikendat kulla jooned.
Lõetud pärm mit pünnemast
kusagile õud väi kaobast.

