

ENSV
Teaduslik Töökoda

1.
E.R.A.T-76.1.17

ENSV ARHITEKTUURI VALITSUS
TEADUSLIK RESTAUREERIMISE TÖÖKODA

ENSV KAITSEAMET
ARHIIV
Nr. P-16

NARVA HERMANNI KINDLUS

FOTODOKUMENTATSIOON.

Fotofiksatsioon teostatud 1953.a. suvel.

Tallinn, 1954.

2.

Fotoaterjali loetelu.

I Lõunatiib.

1. Üldvaade kagust.
2. Üldvaade edelast.
3. Üldvaade lõunast.
4. Üldvaade lõunast.
5. Lõunakülje idanurk, tugimür.
6. Lõunakülje idanurk, kontraforsiga.
7. Lõunakülje läänenurk.
8. Lõunatiiva välismür sisselõhutud läbisõiduga.
9. Lõunakülje idapoolses osas asetsevad aknad.
10. Lõunatiiva välismür - varisenud välisveederdus.
11. Lõunakülje idapoolses osas asetsev aken.
12. Lõunakülje idapoolses osas asetseva akna raidkivist raamistus, väljastpoolt.
13. - sama - aken seestpoolt.
14. - sama - nurgapoolne aken seestpoolt.
15. Lõunatiiva müüride idapoolne osa - Sseestpoolt.
16. Lõunatiiva välismür - seestpoolt.
17. Lõunatiiva välismür - ülemine osa seestpoolt.
18. Lõuna- ja idatiiva vaheseinas asetsev ava.
19. Lõunatiib - vaade idasuunas välvidelt.
20. Lõunatiib - vaade läänesuunas välvidelt.
21. Lõunatiiva idapoolne nurk - seestpoolt.
22. Lõunatiiva Sseepoolne sein - pealt vaade.

II Läänetiib.

23. Üldvaade edelast.
24. Lõuna-lääne nurk - edelast.
25. Üldvaade läänest.
26. Üldvaade läänest.
27. Läänetiiva lõunanurk.
28. Läänetiiva dansker.
29. Danskeri ülemine osa.
30. Danskeri lõunakülg.
31. Danskeri konesolid (ülaosa).
32. Danskeri II korruse aknad.
33. Danskeris paiknev keerdtrepp - ülalt alla.

34. Väikese torni kandevõlvi kand.
35. Lõuna-lääne nurk seestpoolt /Suelt/.
36. Lõuna-lääne nurk seestpoolt /Suelt/.
37. Väike nurgatorn kirdest.
38. Väike nurgatorn põhjast.
39. Väike nurgatorn põhjast.
40. Väike nurgatorn idast.
41. Väikese torni kandevõlvi kand ja lõunakülje välisseinas leiduv pragu.
42. Läänekülje välismüüri ülemine osa koos väikese torniga - seestpoolt.
43. Läänetiiva õuekülg - linnapoolne osa.
44. Läänetiiva õuekülg - keskosa.
45. Läänetiiva õuekülg - põhjapoolne osa koos torni nurgaga.
46. Läänetiiva välismüüri ülemine osa koos torniga.
47. Läänetiiva õuekülje detail.
48. Läänetiiva II korruse vahesein, kaminaga.
49. Läänetiiva II korrusel asuva kamina nurk.
50. Läänetiiva I korruse ruum seest.
51. Läänetiiva II korrusel asuv kamin.
52. Läänetiiva II korrusel võlvikanna seinakonsool.
53. Läänetiiva II korrusel võlvikanna seinakonsool.
54. Läänetiiva II korrusel võlvikanna nurga konsool.
55. Läänetiiva II korrusel esimese ruumi akna nišš.
56. Läänetiiva võlvidest kõrgemal (püüningul) asetsev aken.

III Torn.

57. Tornilõunakülg.
58. Tornilõunakülje võlvide-pealne osa.
59. Tornilõunakülje ülemine osa.
60. Tornilõunakülje keskosa.
61. Tornilõunakülje allosa.
62. Tornilääneküljel asetsev ava.
63. Tornipõhjakülje üldvaade.
64. Tornipõhjakülje säilinud osa.
65. Tornipõhjakülje alumine osa.
66. Tornipõhjakülg.
67. Tornipõhjakülg - lääne müürit.

68. Torni idakilje ülemine osa.
69. Torni idakilje keskosa.
70. Torni Saepeolne nurk - idast.
71. Torni Saepeolse nurga avad.
72. Torni idakilg.
73. Torni idakilg.
74. Torni idakilg.
75. Torni idakilje keskosa.
76. Torni idakilje osa.
77. Torni idakilje osa.
78. Torni idakilje ülemine osa.
79. Torni idakilje ülemine osa.
80. Torni läänakilg seestpoolt.
81. Torni sissenus, võlvikand ja rusud.
82. Torni põhjakilje osa seestpoolt.
83. Torni müürid.

IV Põhjatiib.

84. Üldvaade põhjapoolt.
85. Üldvaade põhjapoolt.
86. Põhjatiiva välismüür.
87. Põhjatiib torniga.
88. Torni allosa koos eelkindluse müüriaga - põhjapoolt.
89. Lõhisõidu ava kindluse Saal.
90. Põhjatiiva Saepeolne kilg - läänepoolne osa.
91. Põhjatiiva Saepeolne kilg - idapeolne osa.
92. Põhjatiiva Saepeolne kilg - keskmine osa.
93. Põhjatiiva Saekilje detail.
94. Lõhisõidu ava - Saepeolt.
95. Põhjatiib - vaade üle Sae (edelaast).
96. Põhjatiiva Saekilje detail.
97. Põhjatiiva Saepeolne kilg - idapeolne osa.
98. Põhjatiiva Saepeolne kilg.
99. Sae põhja-ida nurk - Saepeolt.
100. Sae põhja-ida nurk - vaade läänest.
101. Põhjatiiva välismüüri idapeolne osa - Saepeolt.
102. Põhjatiiva idapeolse villu müüritus.
103. Põhjatiiva II korruse uks vahesõinas, vaade esimesest ruumist.

- 104. Põhjatäiiva II korruse uks vaheseinas, vaade esimesest ruumist.
- 105. Põhjatäiiva II korrus - esimese ruumi nurk (loodepoolne).
- 106. Põhjatäiiva II korrus - esimese ruumi nurk (kirdepoolne).
- 107. Põhjatäiiva II korrus - esimese ruumi võlvi põhjakülg.
- 108. Põhjatäiiva II korrus - teise ruumi lõunepoolne akna niis.

V Idatiib.

- 109. Üldvaade kirdest.
(Kõos põhjapoolse eelkindluse müüriaga).
- 110. Üldvaade kirdest.
- 111. Vaade idest.
- 112. Vaade idest.
- 113. Vaade idest.
- 114. Vaade idest.
- 115. Vaade idest.
- 116. Idakülg põhjapool kaeva ehitust - ülemine osa.
- 117. Idakülg põhjapool kaeva ehitust - alumine osa.
- 118. Idakülg lõunapool kaeva ehitust.
- 119. Idakülg lõunapool kaeva ehitust, tugimüüriaga.
- 120. Idakülje tugikaare osa.
- 121. Idakülje tugisambad ja kaared.
- 122. Idakülje tugisambad ja kaared.
- 123. Idatiiva lõunepoolne külg.
- 124. Ühe ida-põhjanurk.
- 125. Idatiiva lõunepoolne külg.
- 126. Idatiiva välismüüris olev ava seestpoolt.
- 127. Idatiiva põhjapoolne viil.
- 128. Idatiiva välismüüri põhjapoolne astmeline ots.
- 129. Idatiiva II korruse lõunapoolse ruumi loodenurk.
- 130. Idatiiva II korruse lõunapoolse ruumi loodenurk.
- 131. Idatiiva II korruse lõunapoolse ruumi loodenurk.
- 132. Idatiiva II korruse aken seestpoolt.
- 133. Idatiiva lõunepoolne ots, vaade ülemine.
- 134. Idatiiva I korruse keskmise ukse kaar.

VI Kaevuehitus (kaevuehitus).

- 135. Kaevuehitus - põhjapoolne külg.
- 136. Kaevuehitus - kirdenurk.
- 137. Kaevuehitus - kirdenurk.
- 138. Kaevuehitus - idakülge.
- 139. Kaevuehitus - vaade loodest.
- 140. Kaevuehitus - osa põhjaküljest.
- 141. Kaevuehitus - lõunakülje II korruse aknad.
- 142. Kaevuehitus - lõunakülje II korruse aknad.
- 143. Kaevuehituse idakülge - seestpoolt.
- 144. Kaevuehitus - lõunakülje II korruse aknad.
- 145. Kaevuehituse idakülge - koos võlviga seestpoolt.
- 146. Kaevuehituse võlv.
- 147. Kaevuehituse võlvi serv - pealtvaates.
- 148. Kaevuehituse võlv pealtvaates.

VII Eelkindlused.

- 149. Suure eelkindluse välismüüri loodenuurga torn koos peaväravaga.
- 150. Suure eelkindluse lõunepoolne välismüür koos peaväravaga - vaade seestpoolt.
- 151. Põhjapoolse eelkindluse lõunamüür - vaade seestpoolt.
- 152. Põhjapoolse eelkindluse lõunamüüri keskosad.
- 153. Põhjapoolse eelkindluse lõunamüüri põhjapoolne osa - seestpoolt.
- 154. Põhjapoolse eelkindluse värav - seestpoolt.
- 155. Põhjapoolse eelkindluse lõunepoolne müür - vaade kindlusest.
- 156. Põhjapoolse eelkindluse idamüür - vaade seestpoolt.
- 157. Põhjapoolse eelkindluse idamüür - vaade kindlusest.
- 158. Põhjapoolse eelkindluse idamüür - vaade väljastpoolt.
- 159. Põhjapoolse eelkindluse üldvaade kirdest.

A. Kukkur

K o o t a s : / A. Kukkur /

G. Jona

/G. Jona/

ENSV Arhitektuuri Valitsuse
Teaduslik Restoreerimise TUSkoja
direktor.

(H)

I L Ō U N A T I I B .



1.

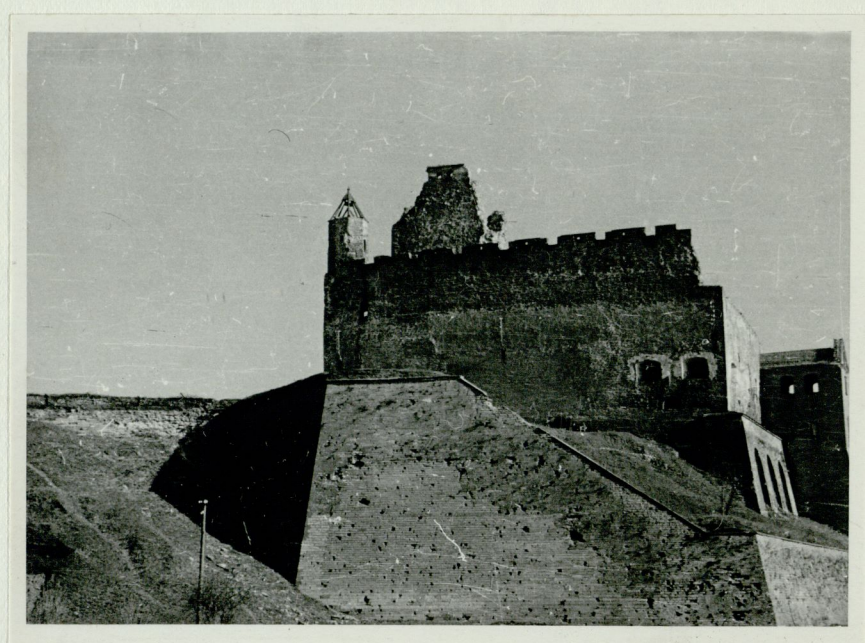
ENSV Arhitekt
Teaduslik Restor



2.

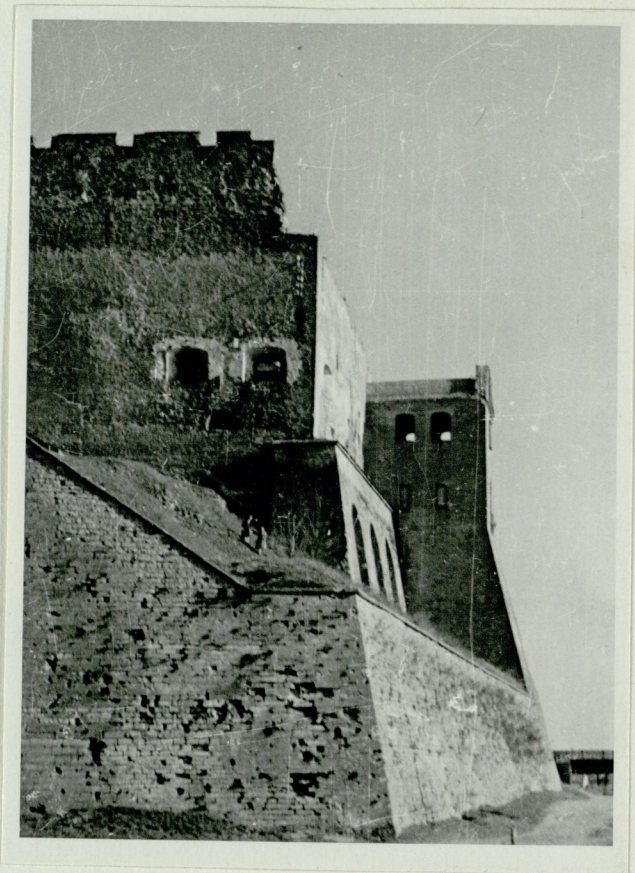


3.



4.

11
=

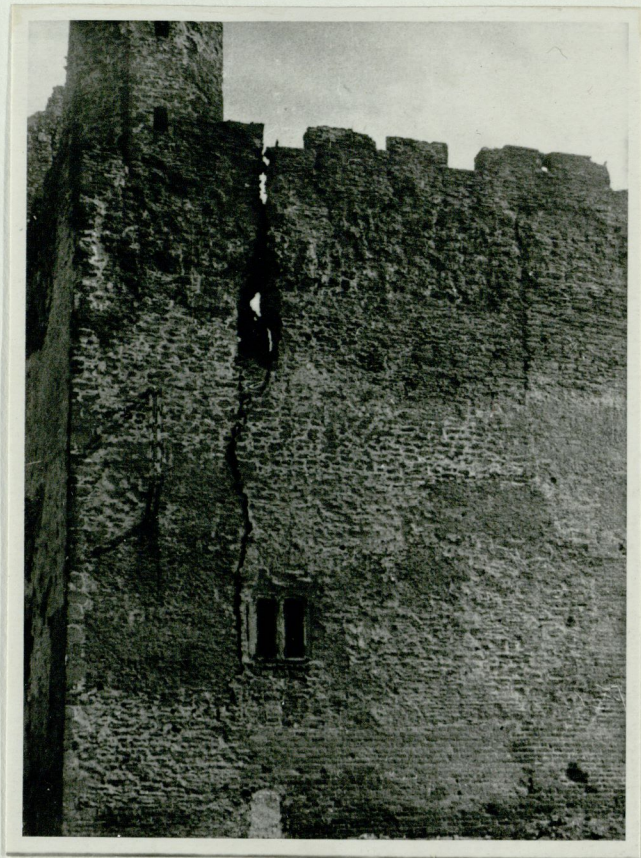


5.



6.

12



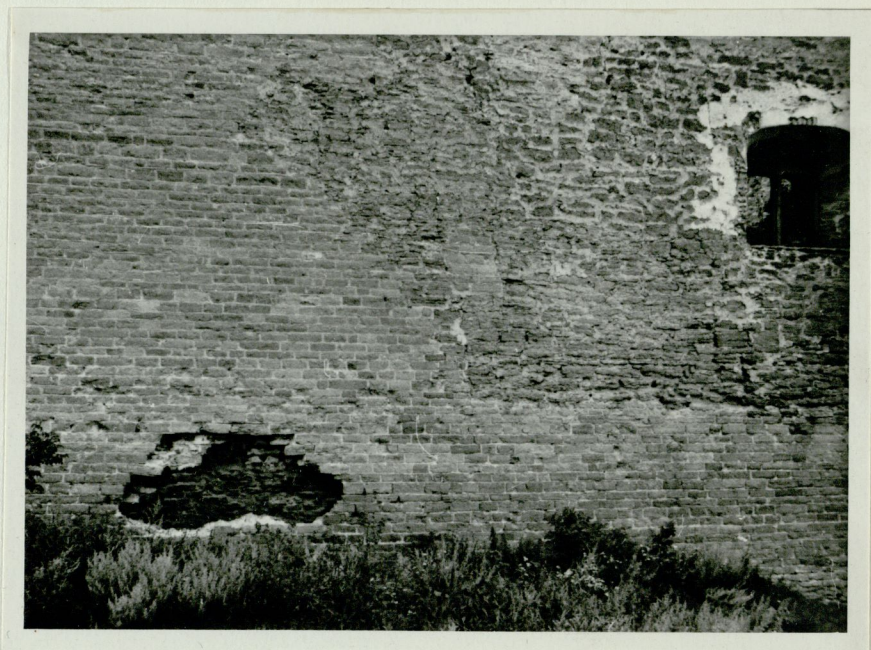
7.



8.



9.



10.



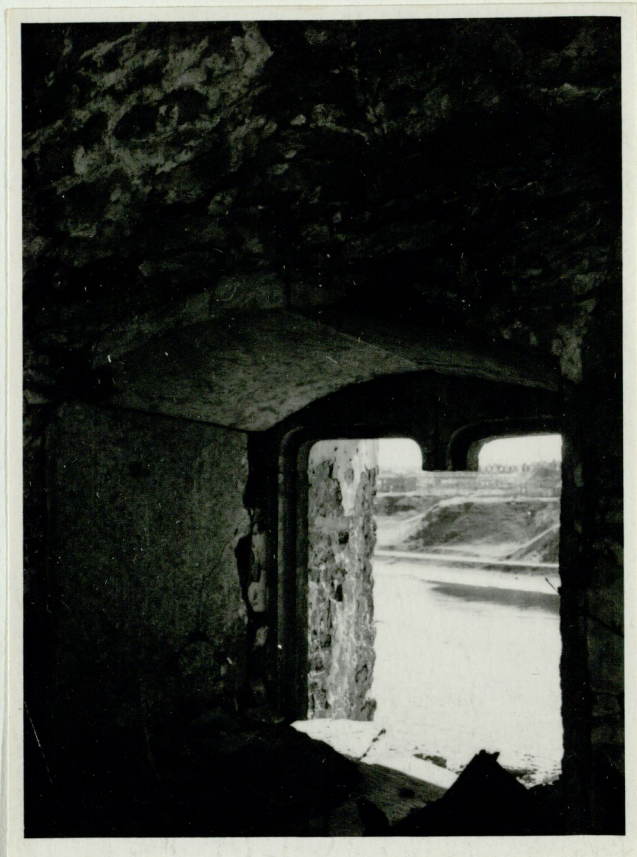
11.



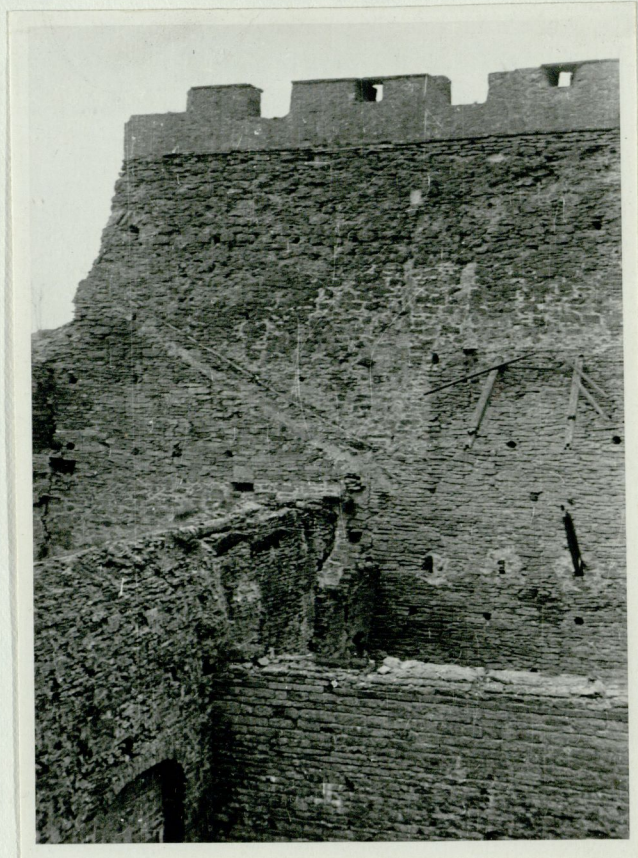
12.



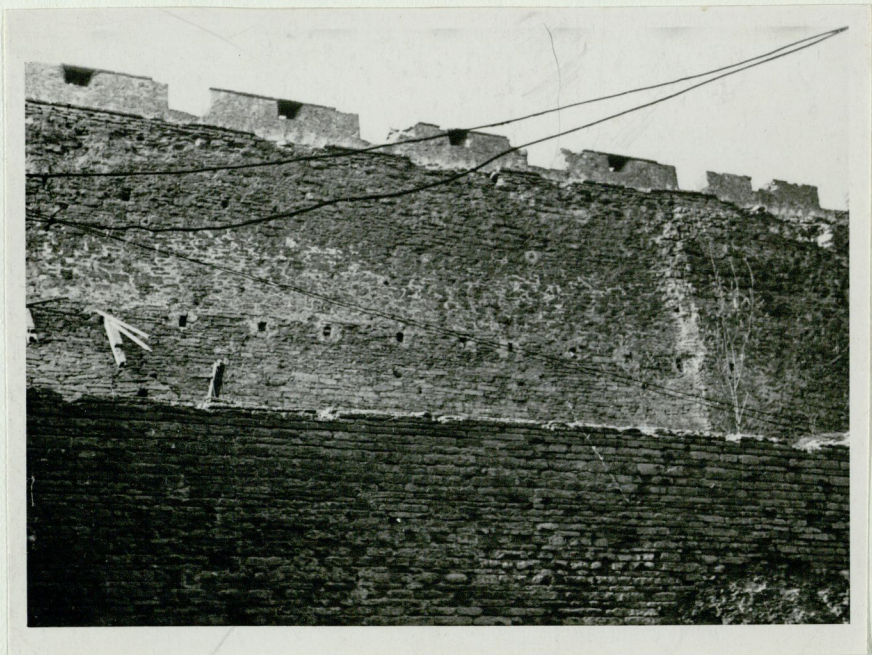
13.



14.



15.



16.



17.



18.



19.



20.



21.



22.

II LÄNDESTID.



23.



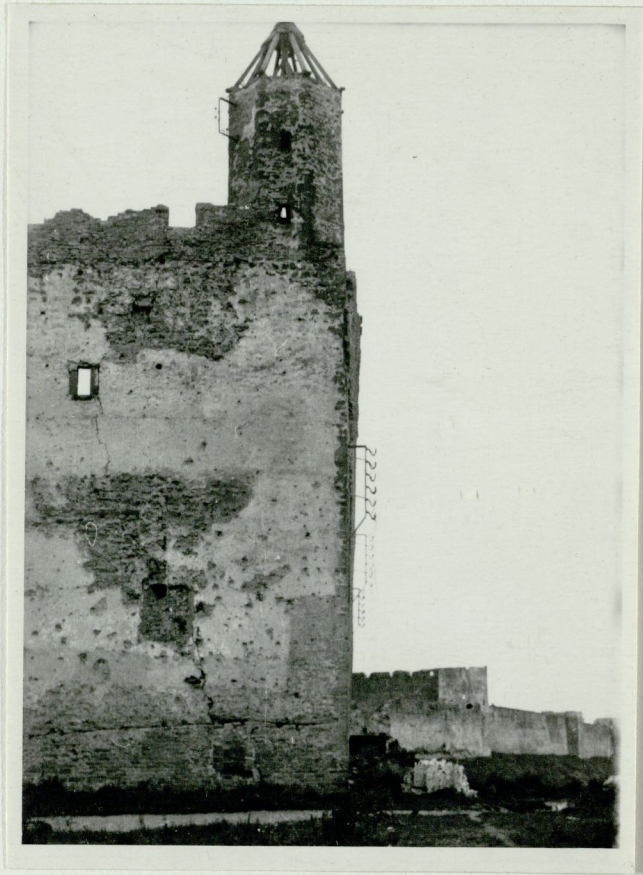
24.



25.



26.



27.



28.



29.



30.



31.



32.



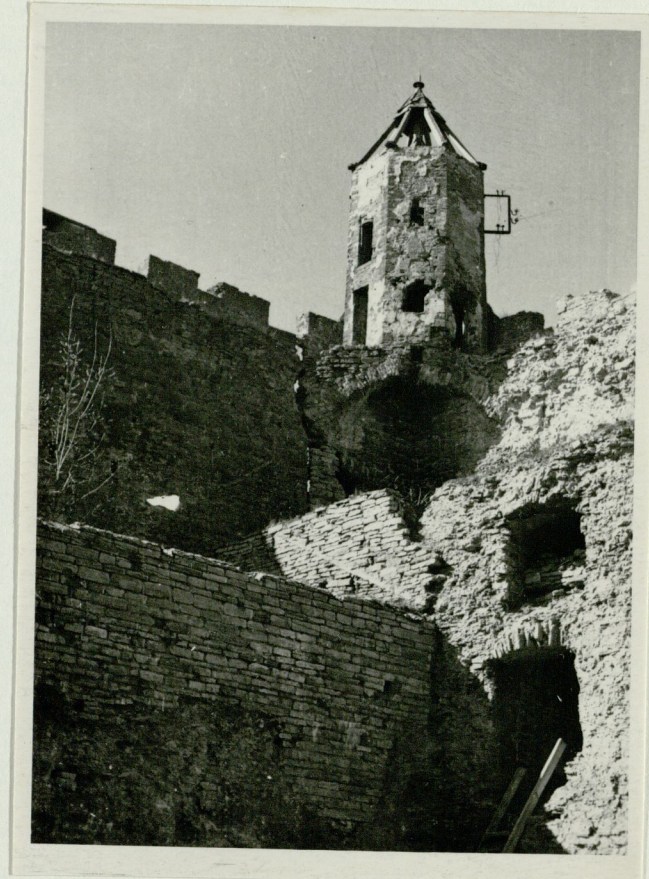
33.



34.



35.



36.



37.



38.



39.

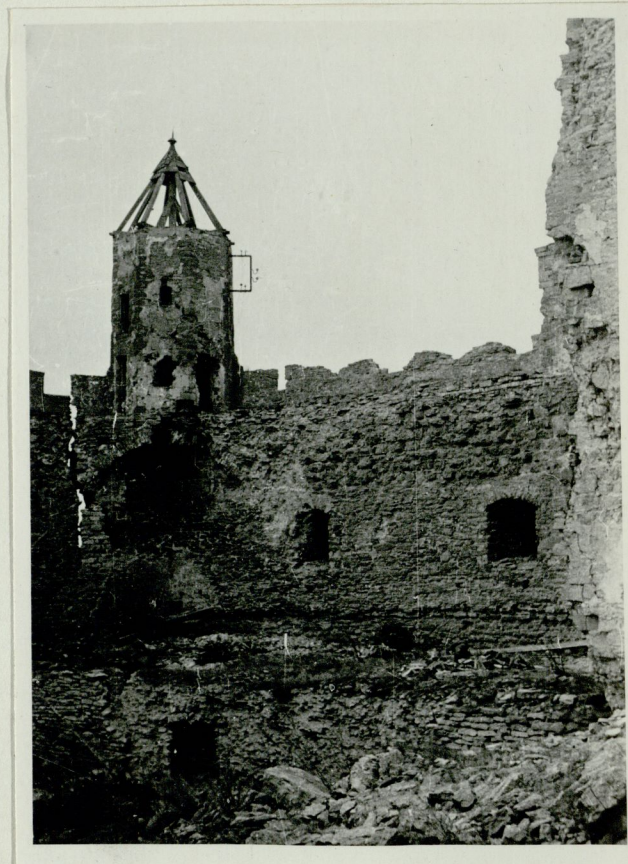


40.

E. V. Arhitekturi Varisus
Tēv. Tik. Restaurērinis Tēv. K. J. A.



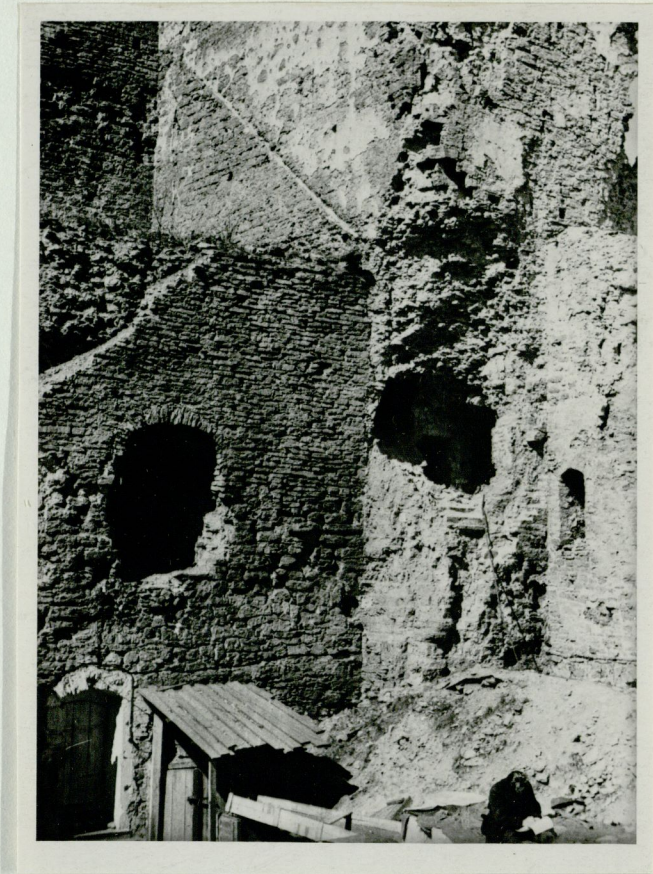
41.



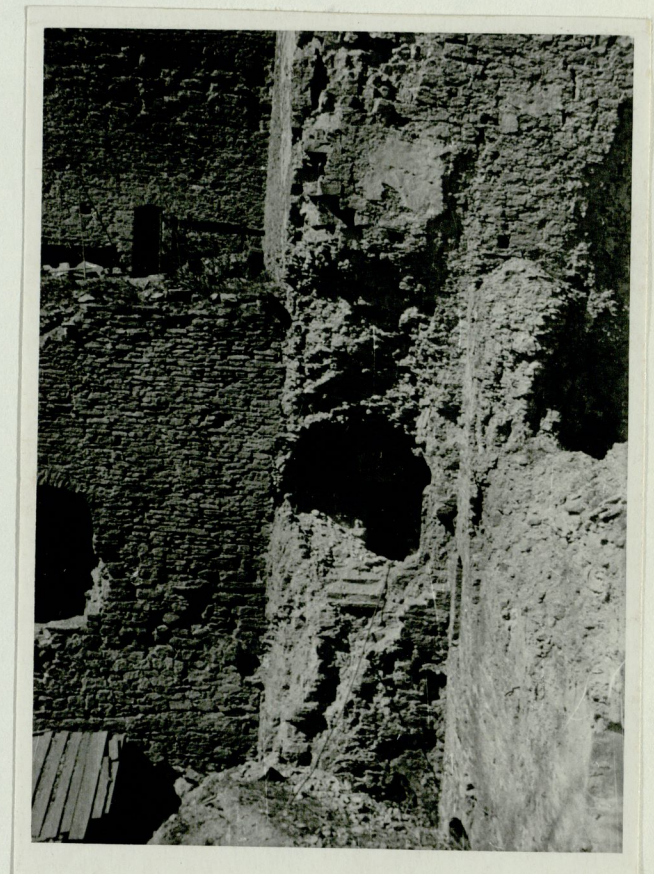
42.



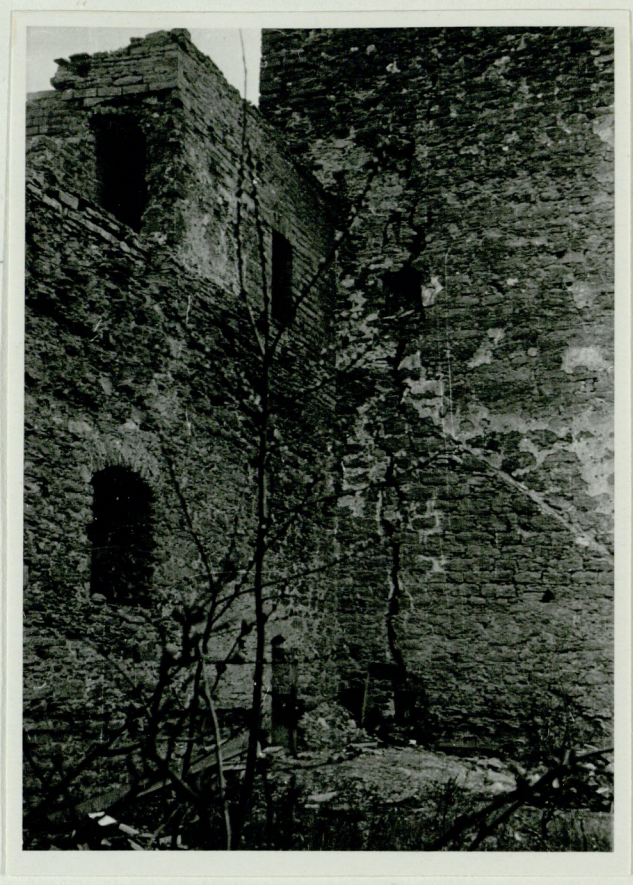
43.



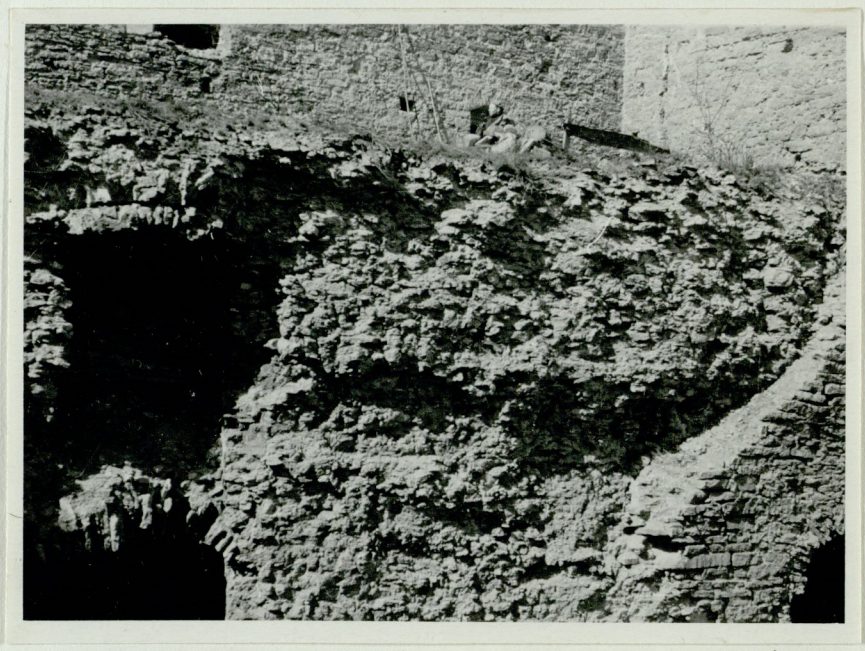
44.



45.



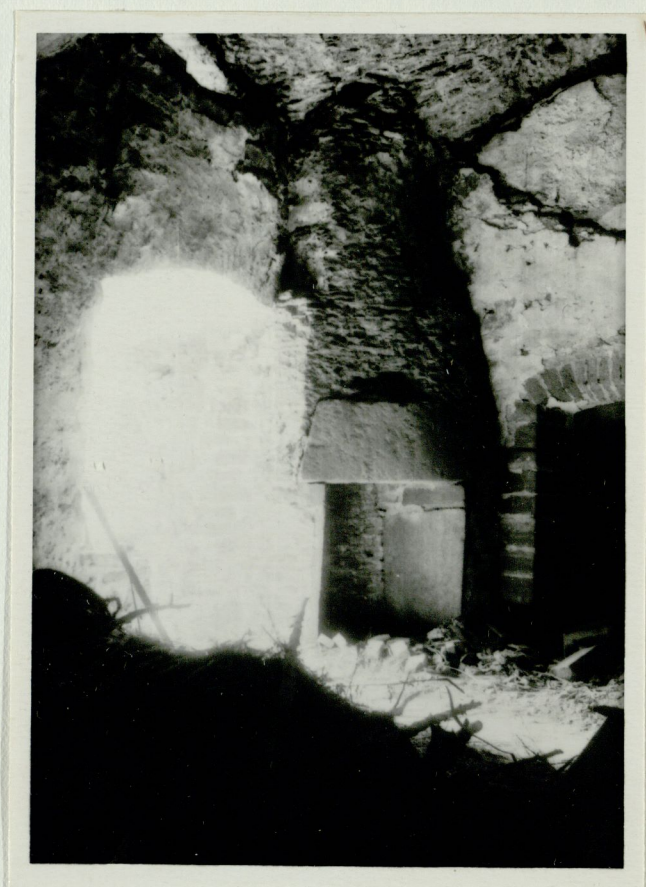
46.



47.



48.



49.



50.



51.



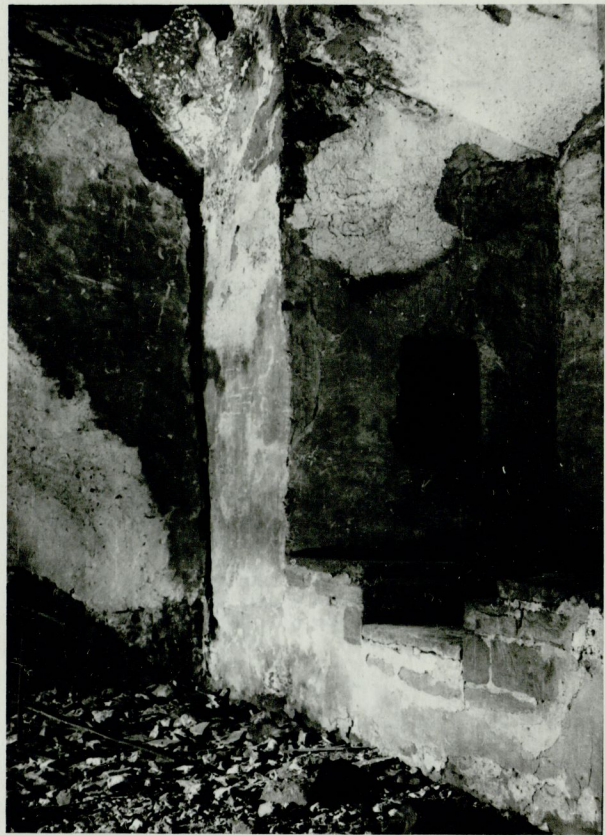
52.



53.



54.



55.

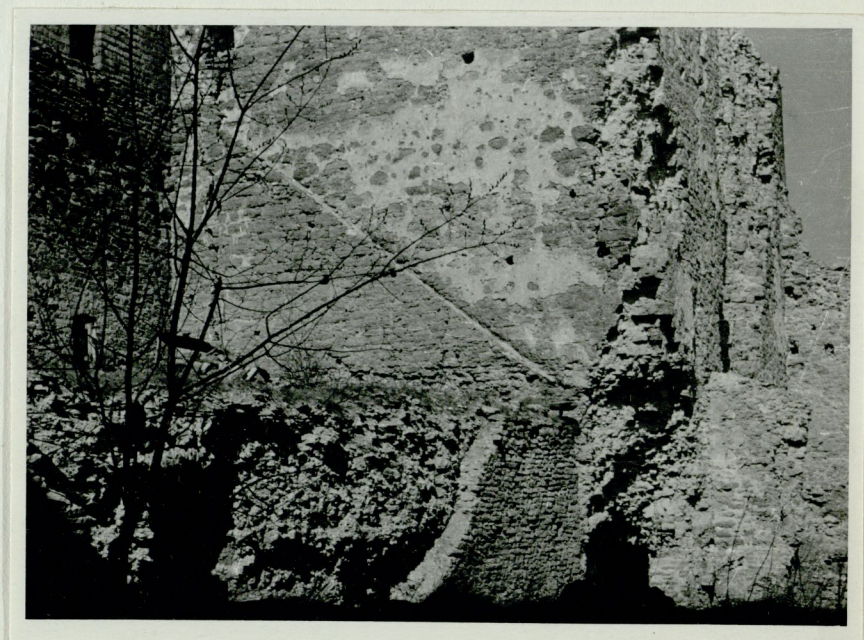


56.

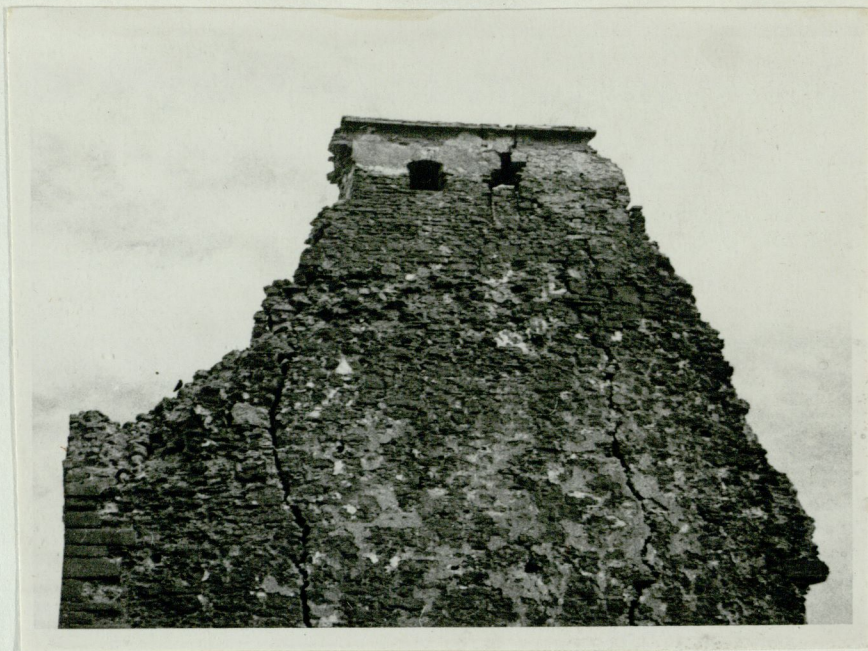
III P O R N .



57.



58.



59.



60.



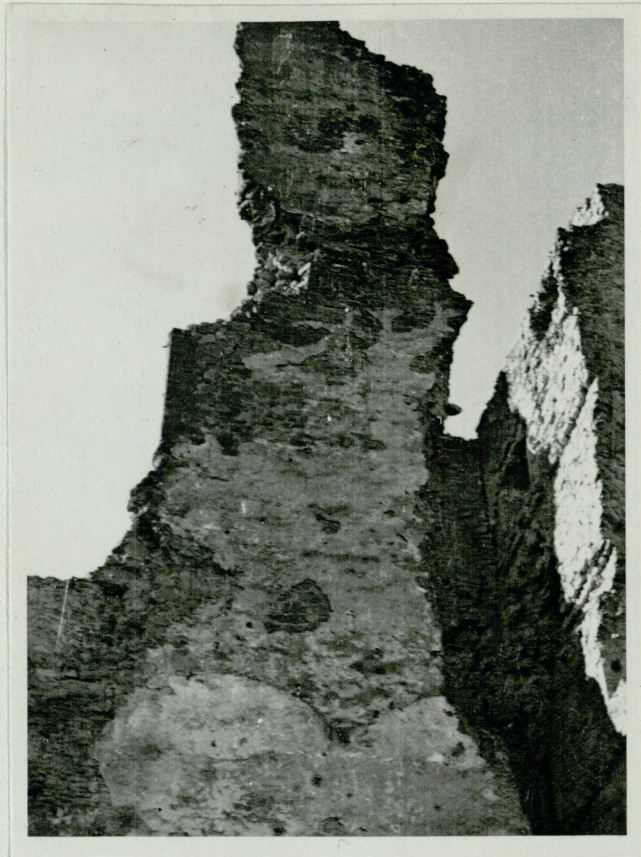
61.



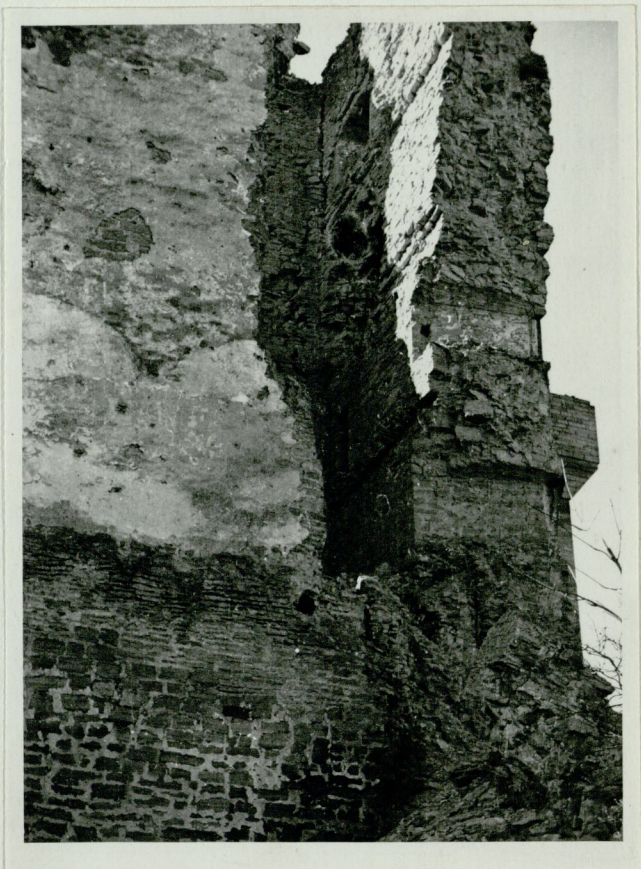
62.



63.



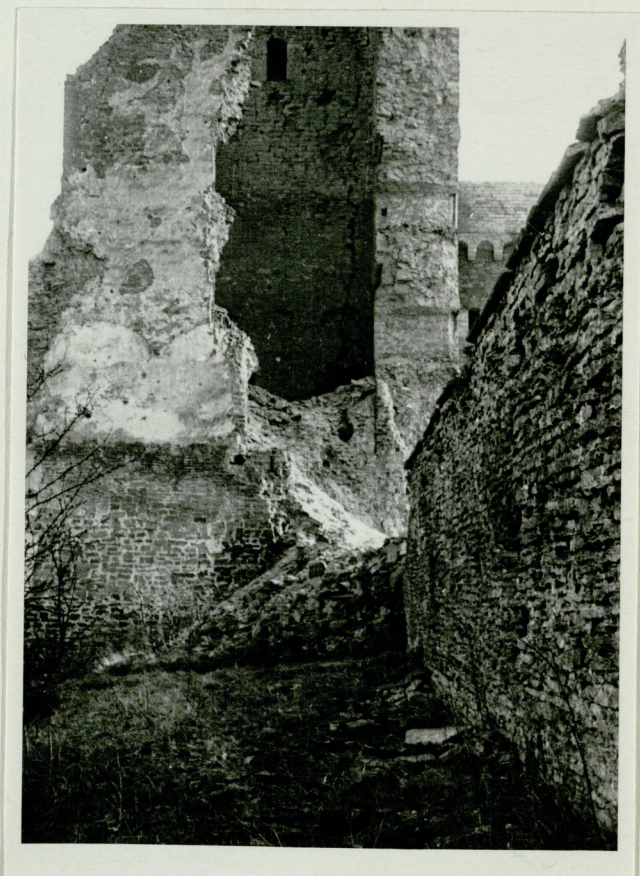
64.



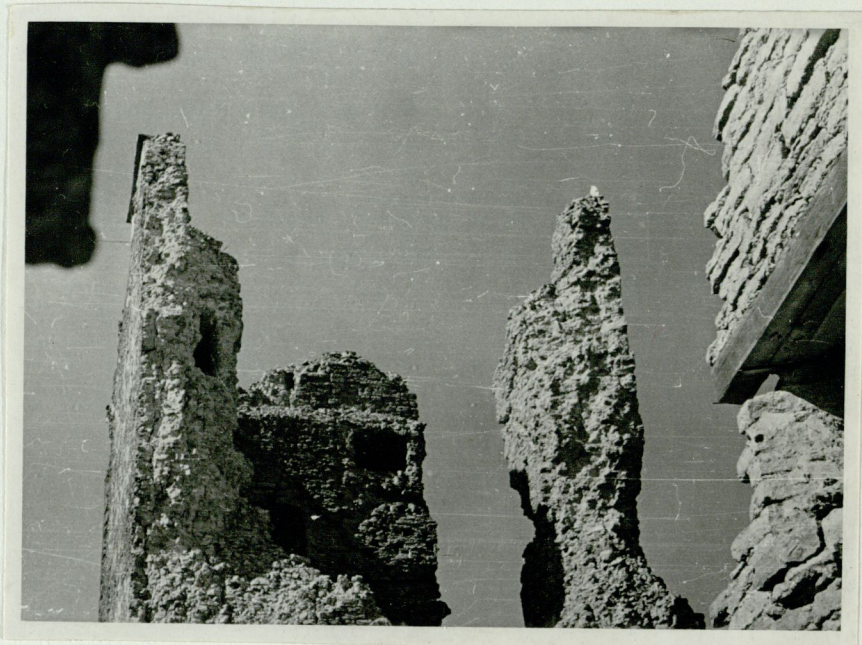
65.



66.



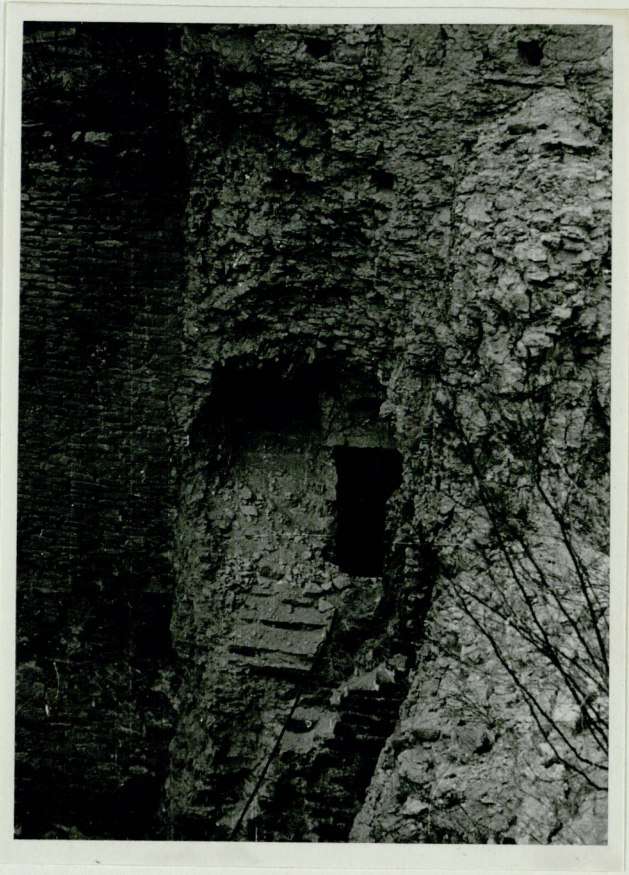
67.



68.



69.



70.



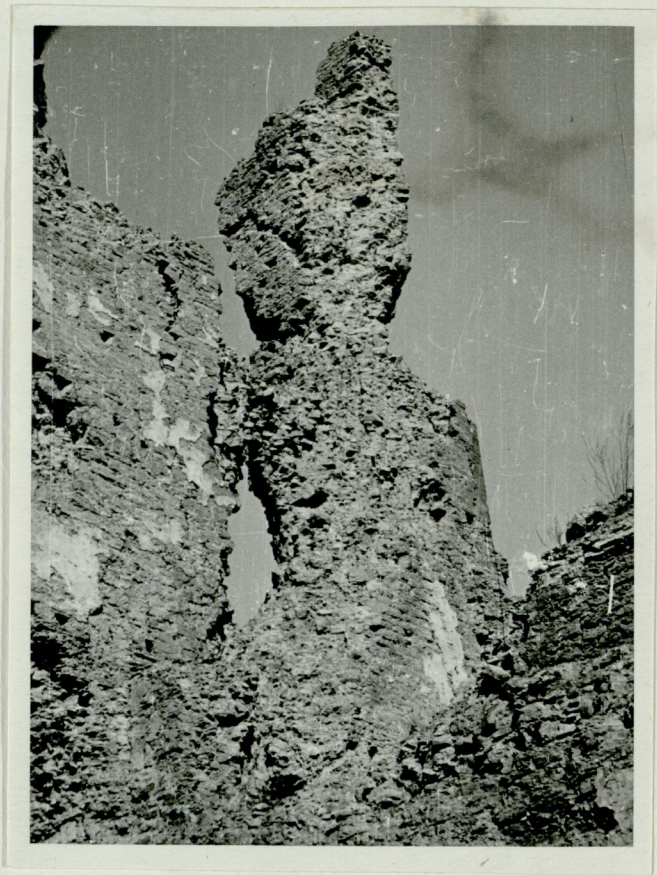
71.



72.



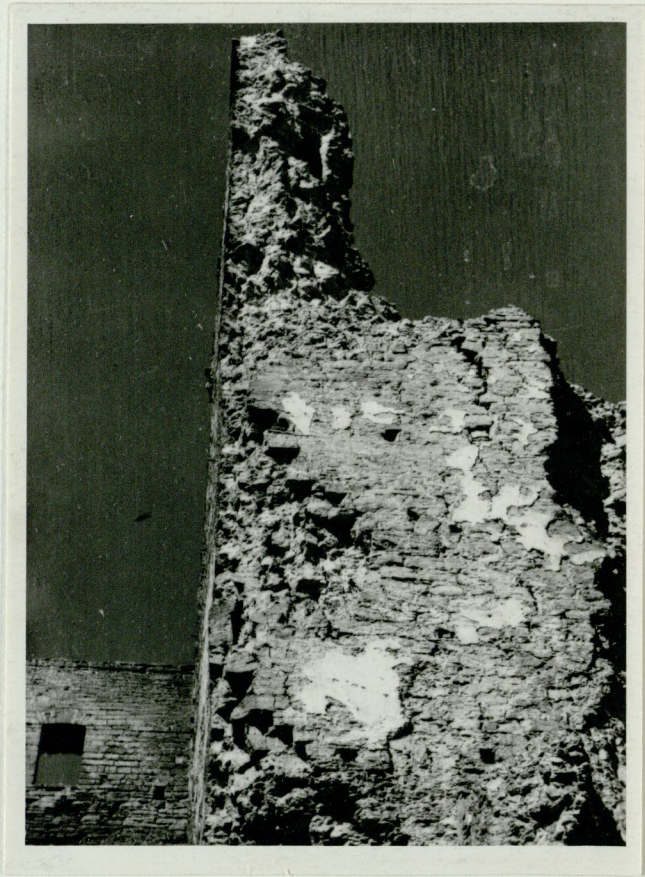
73.



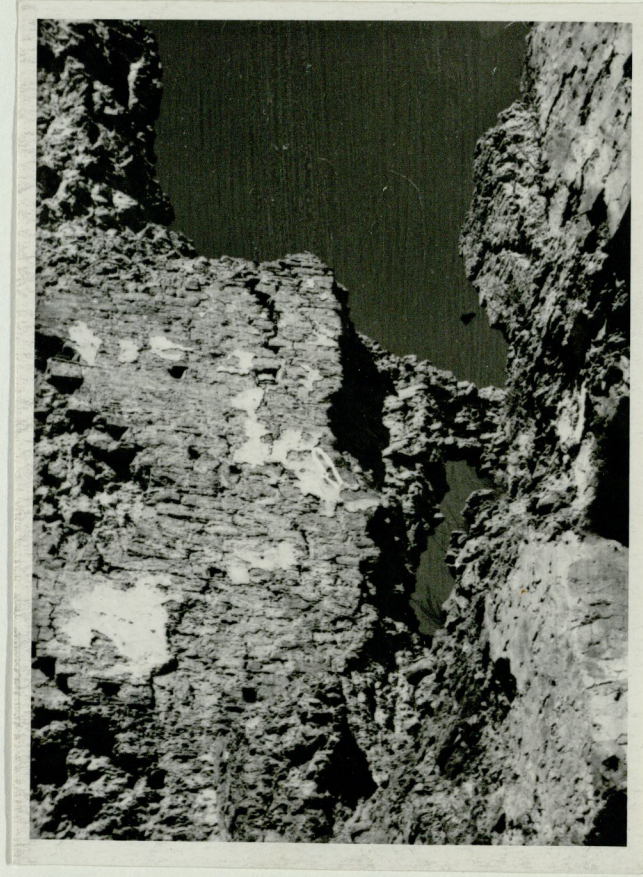
74.



75.



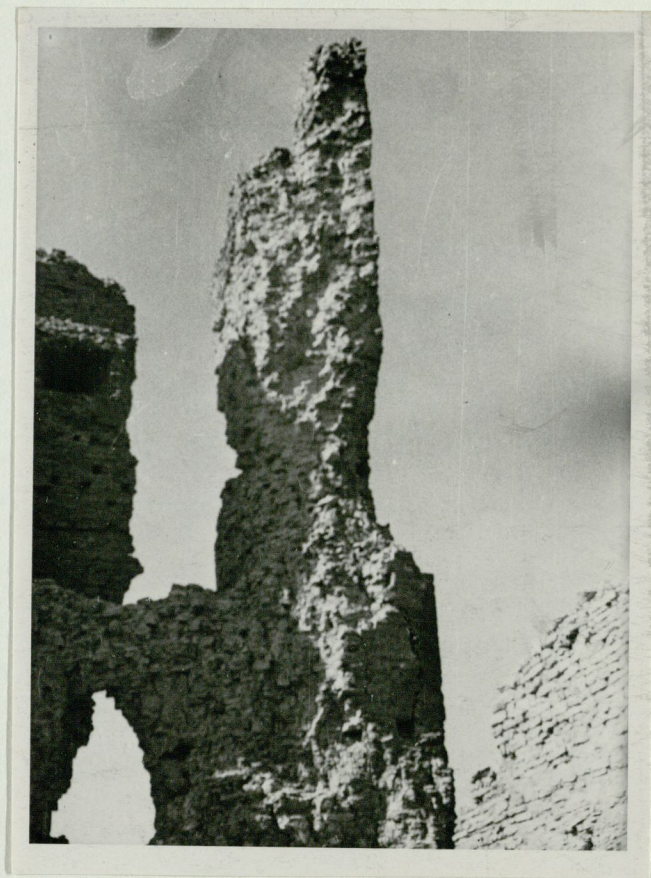
76.



77.



78.



79.



80.



81.



82.



83.

IV P O H J A T I I B.



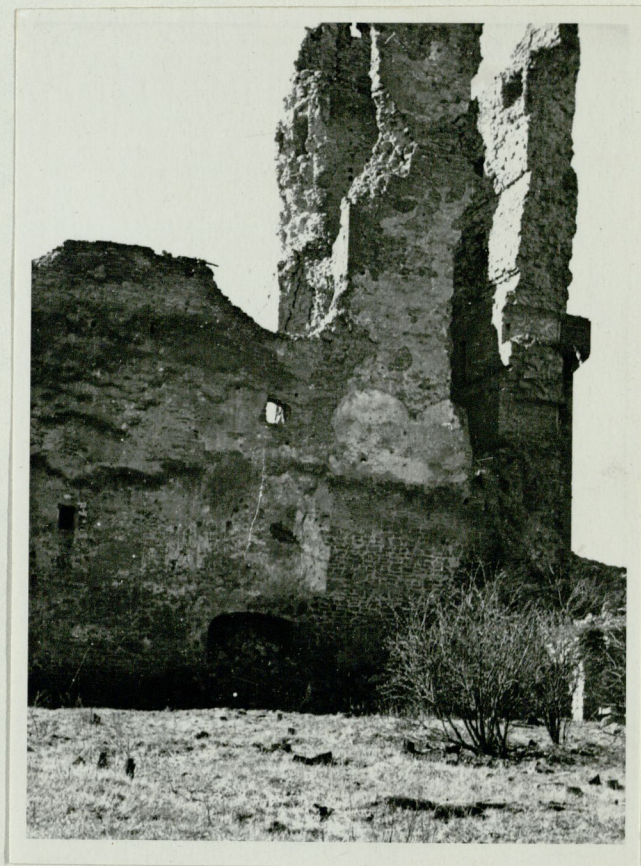
84.



85.



86.



87.



88.



89.



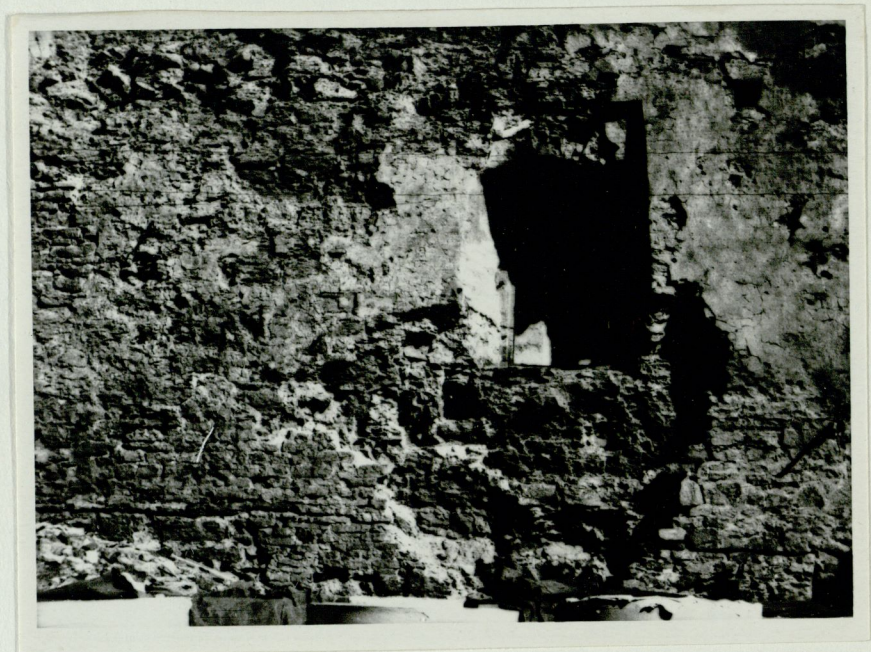
90.



91.



92.



93.



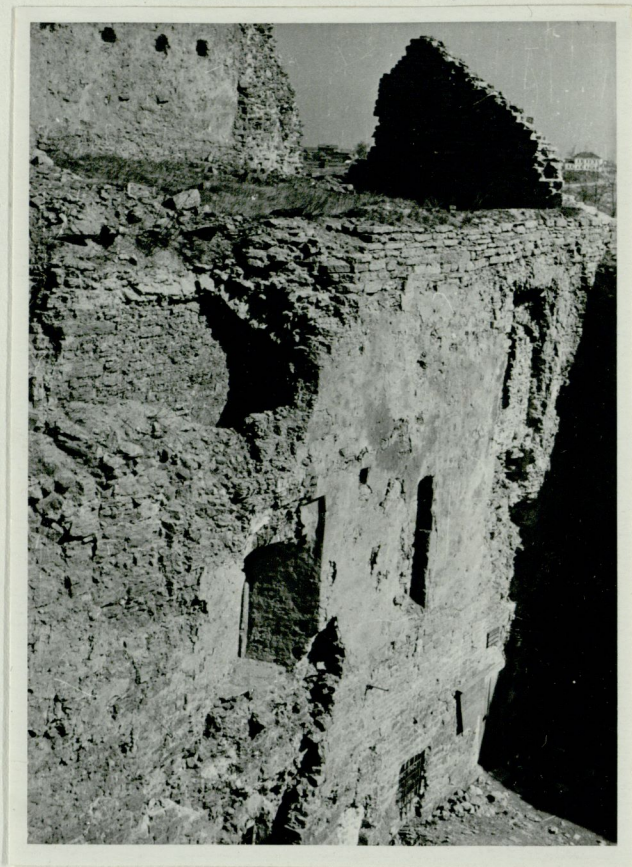
94.



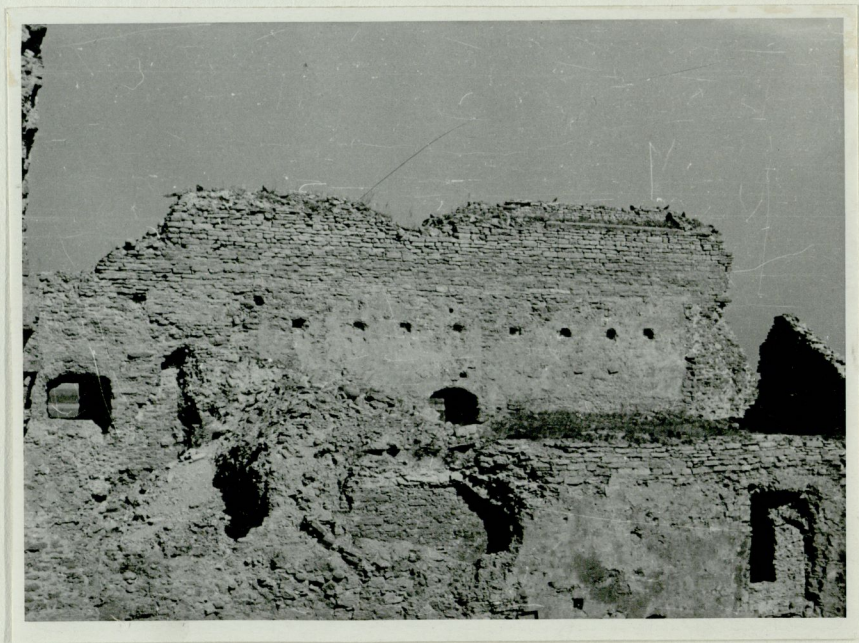
95.



96.



97.



98.



99.



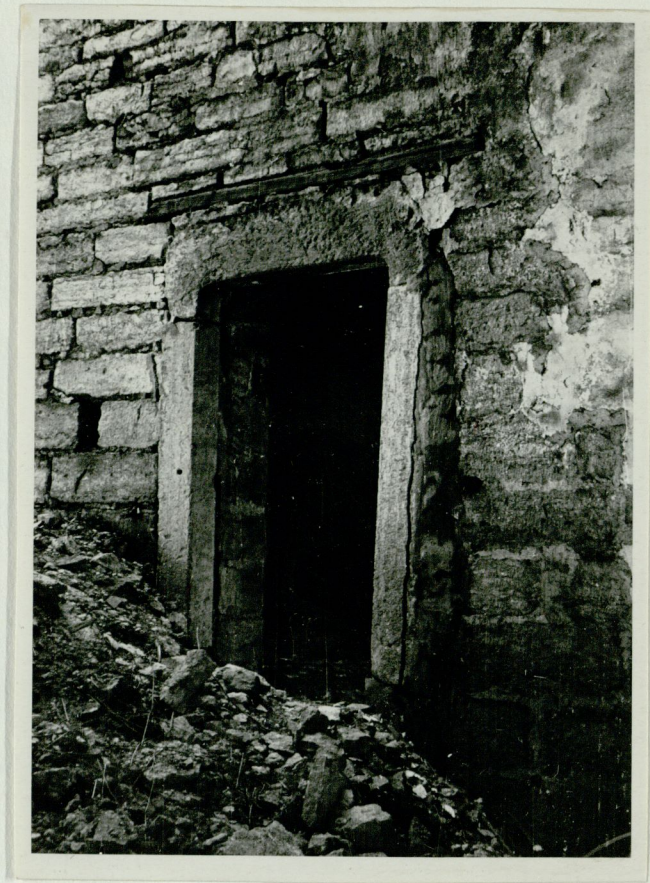
100.



101.



102.



103.



104.



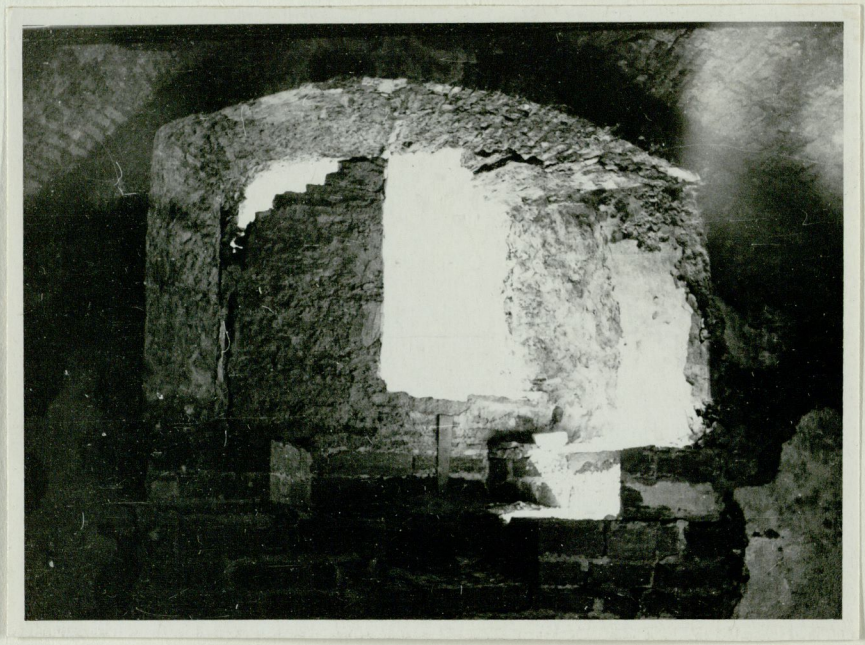
105.



106.



107.

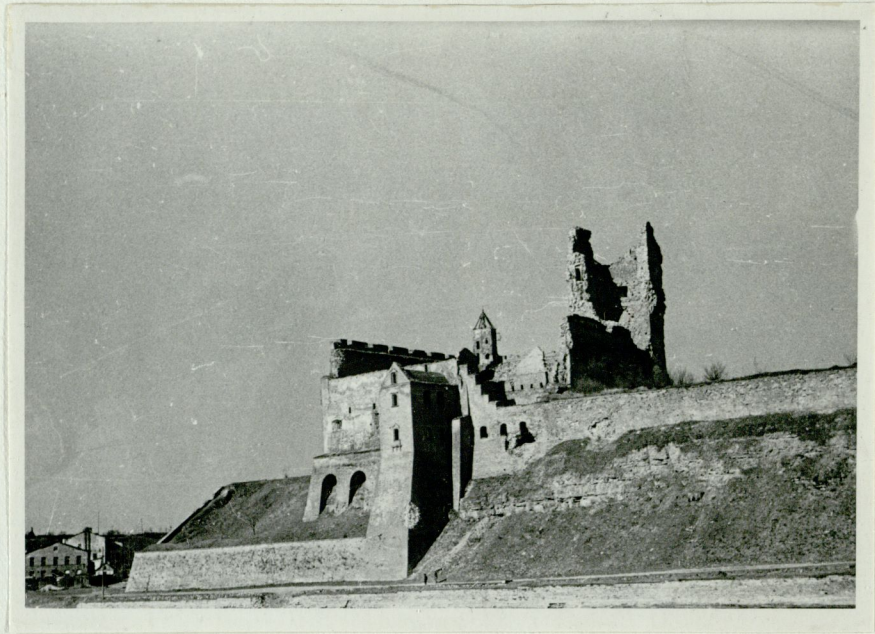


108.

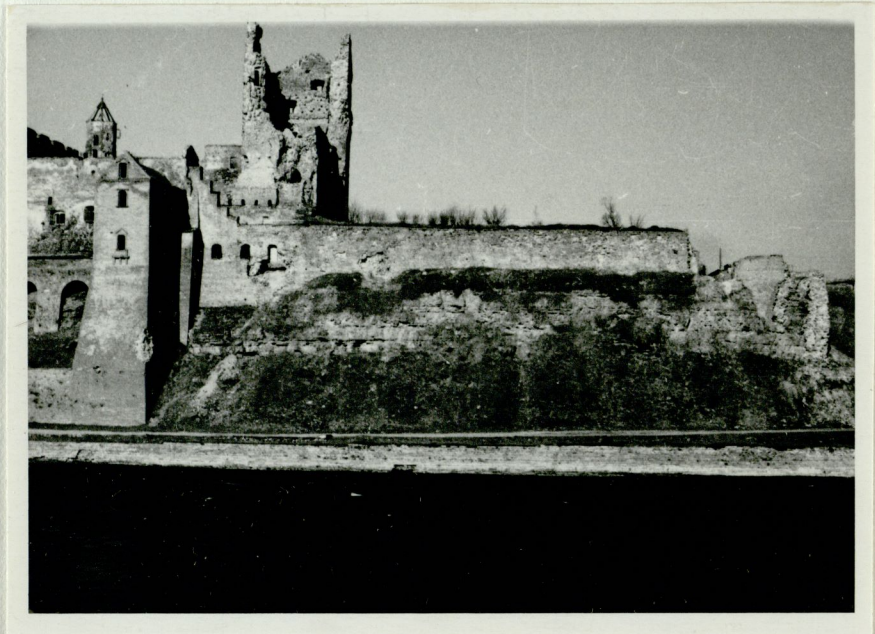
V I D A T I B .



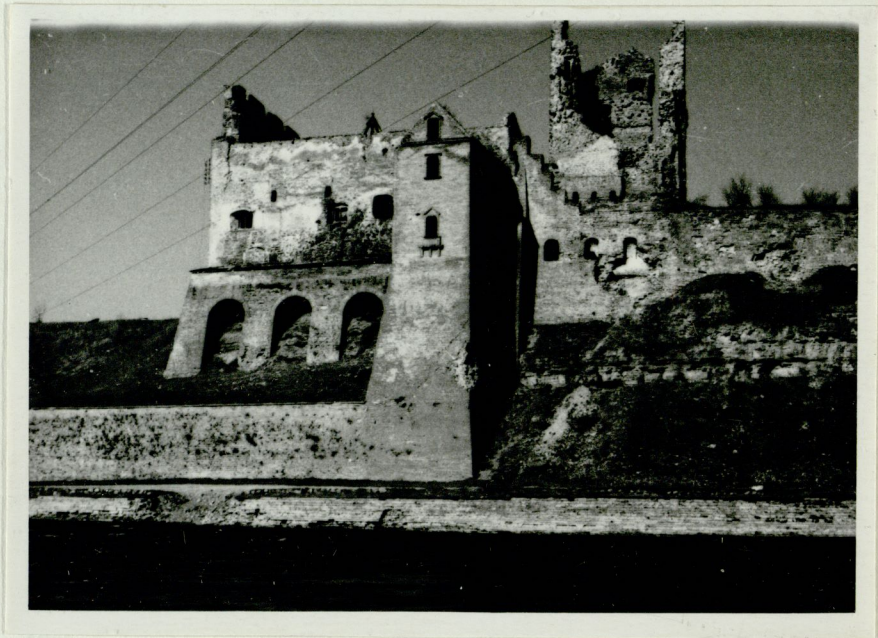
109.



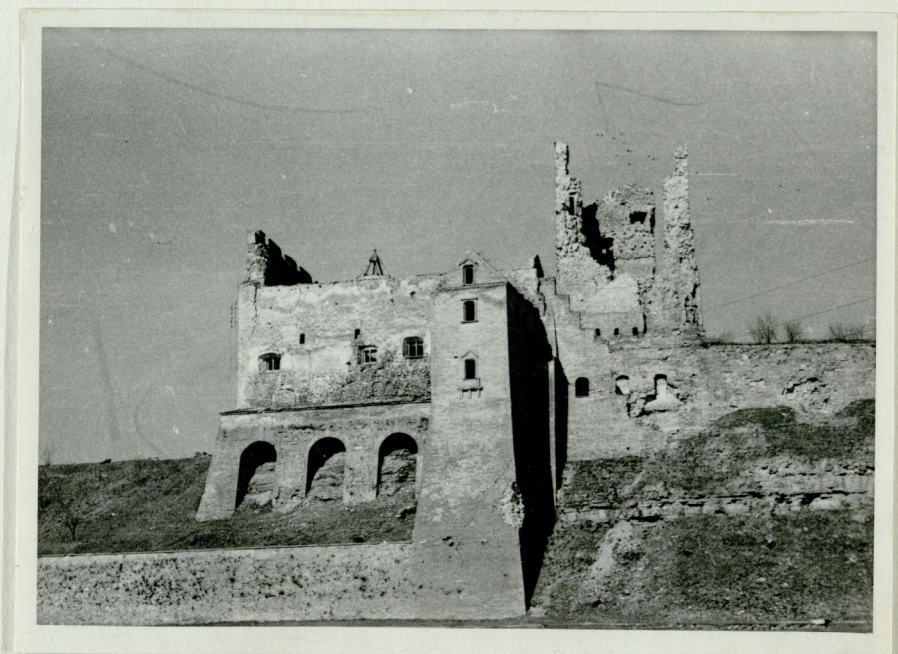
110.



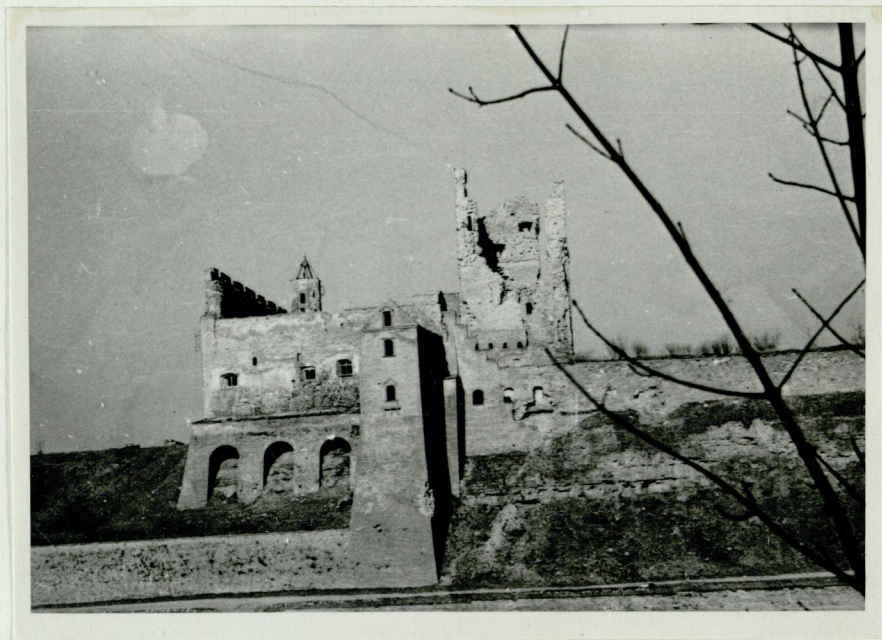
111.



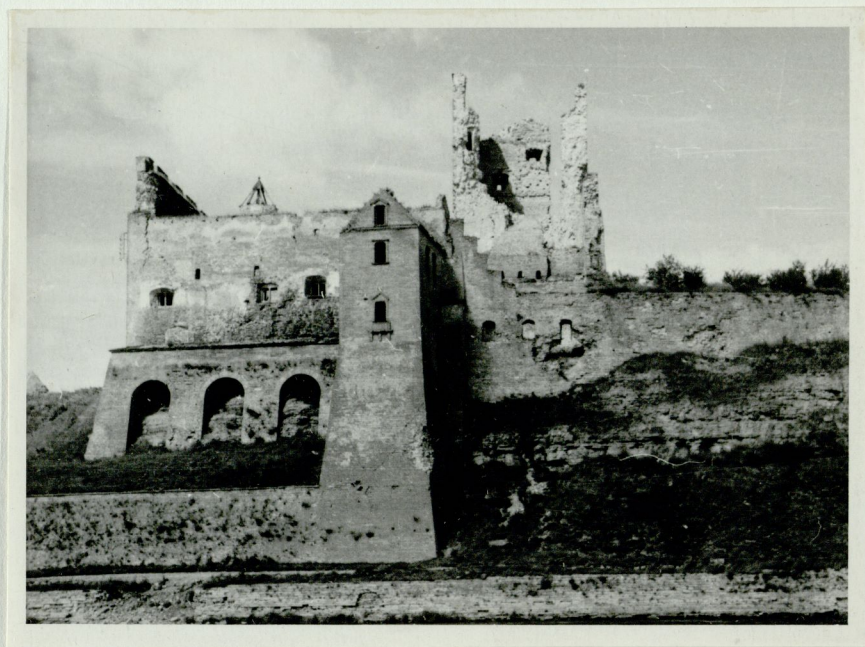
112.



113.



114.



115.



116.



117.



118.



119.



120.



121.



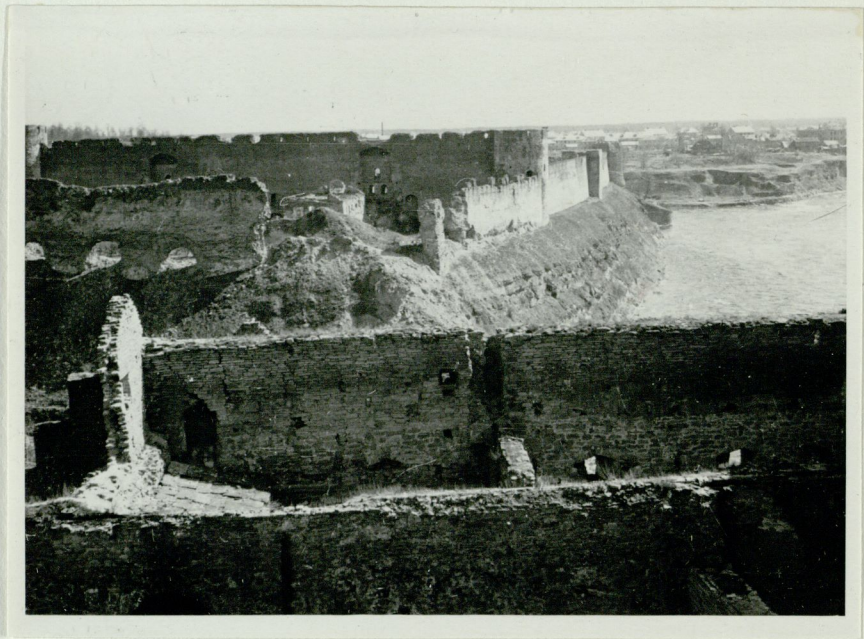
122.



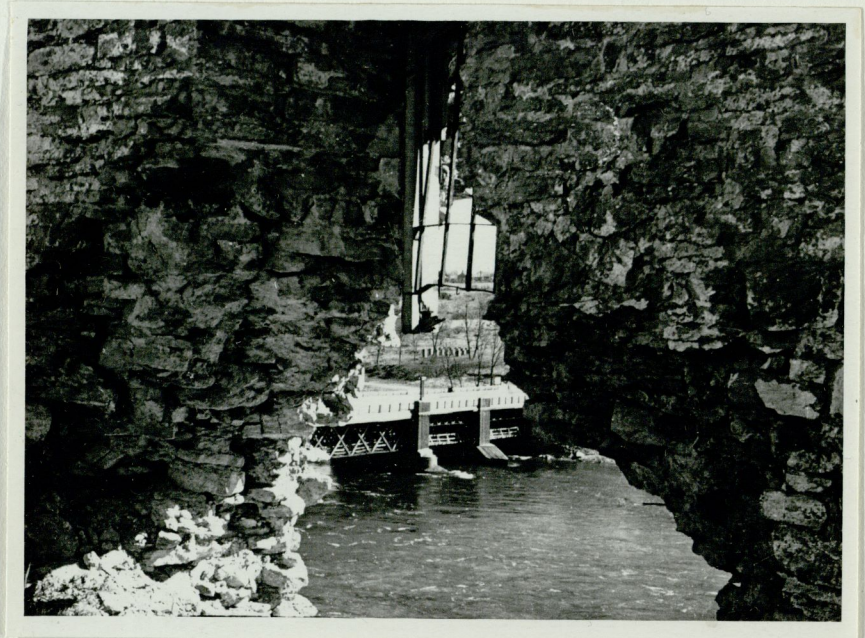
123.



124.



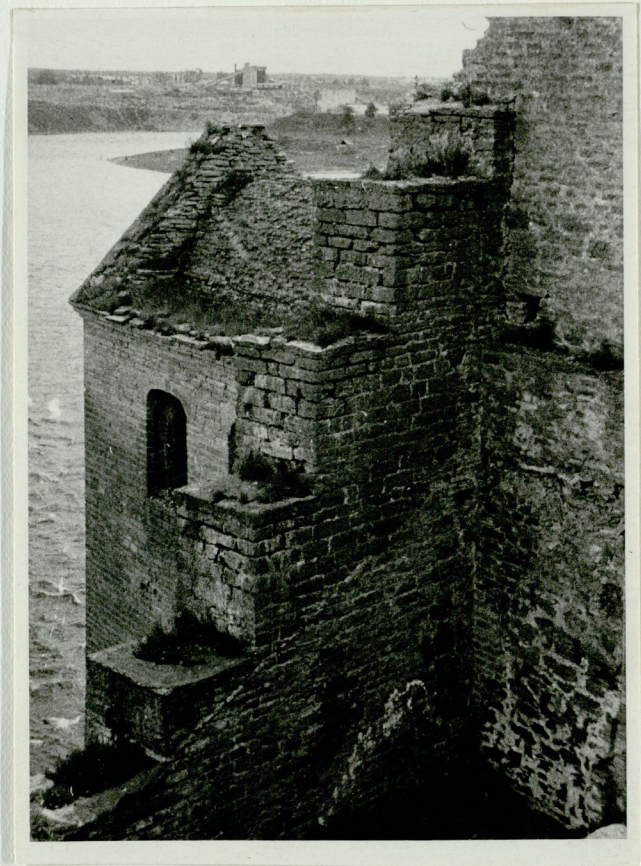
125.



126.



127.



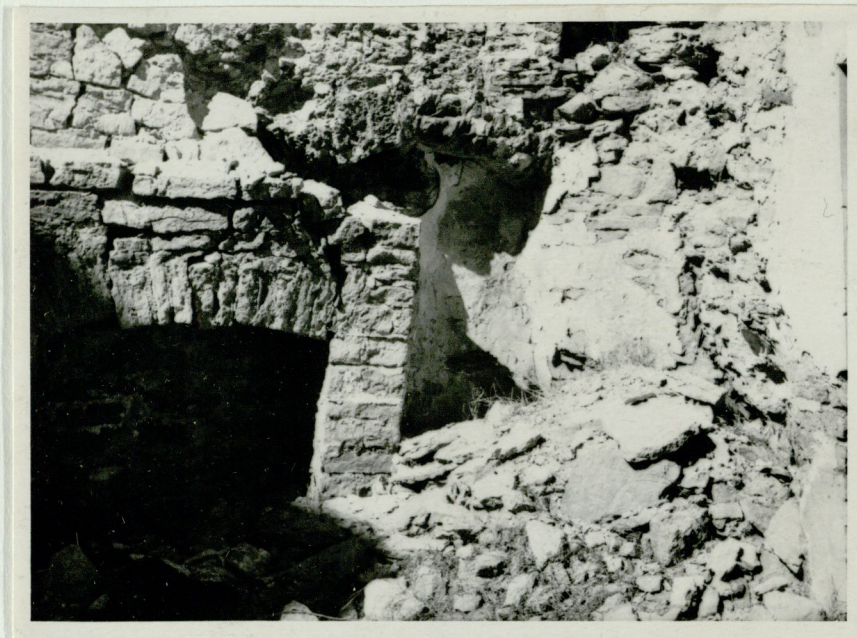
128.



129.



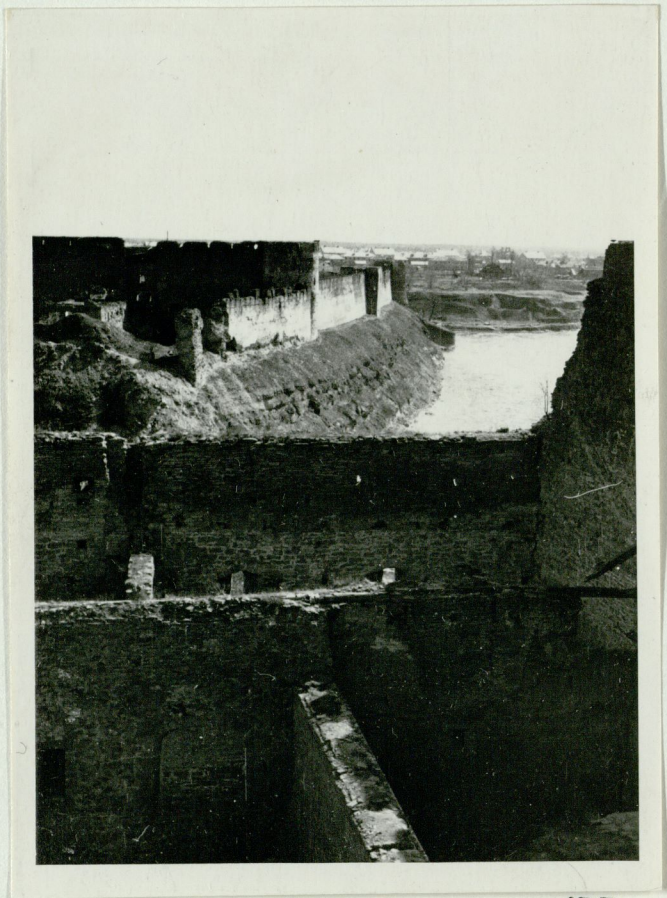
130.



131.



132.

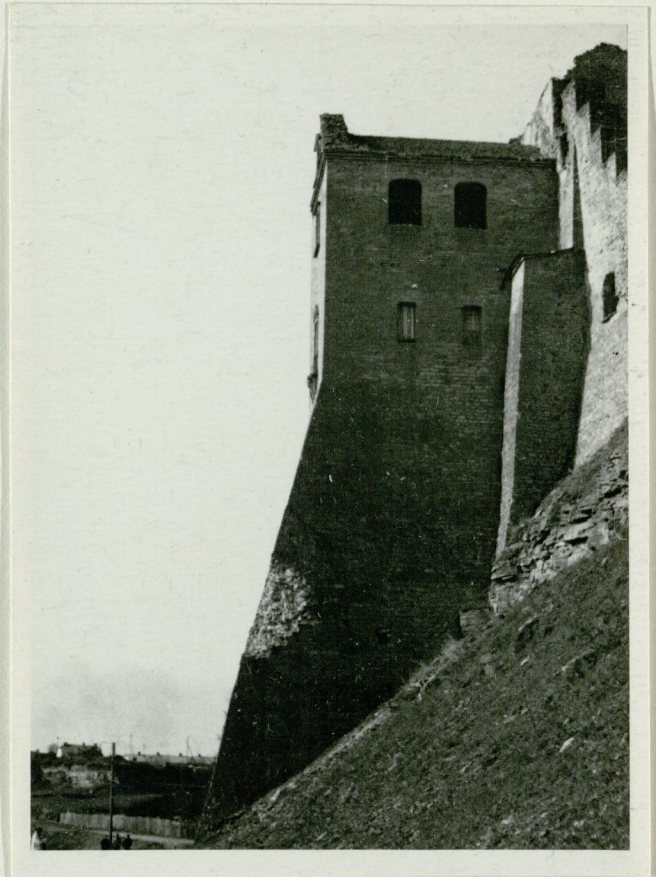


133.



134.

VI K A B V U B H I T U S .



135.



136.



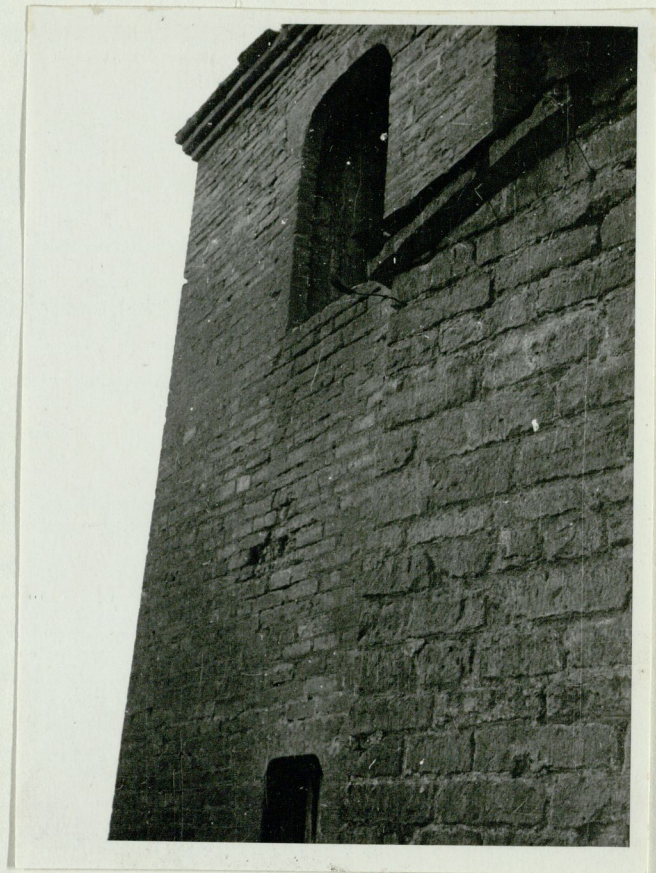
137.



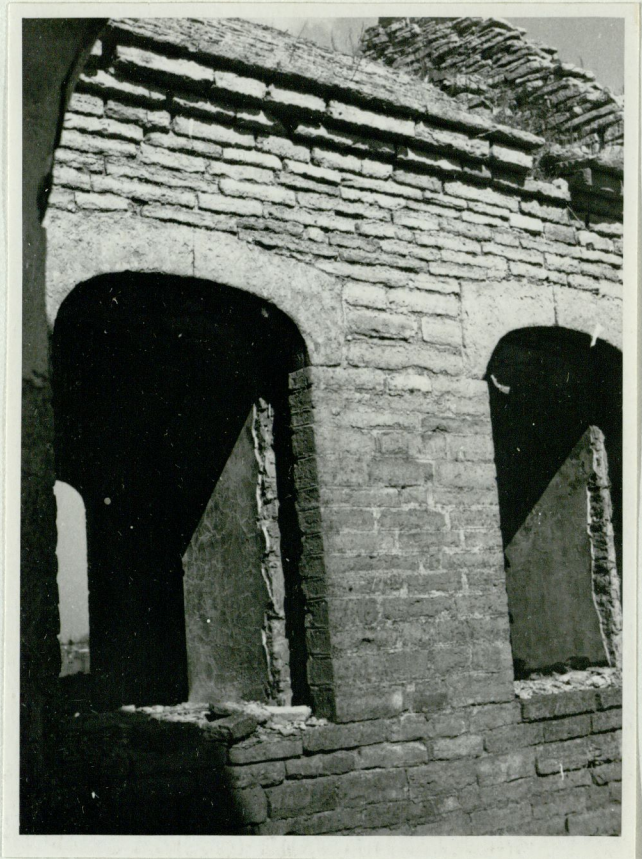
138.



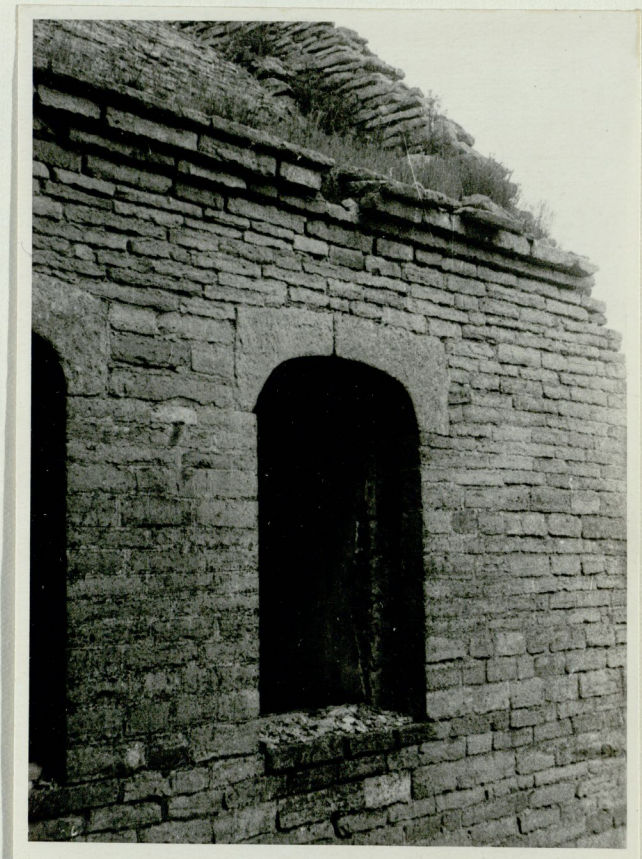
139.



140.



141.



142.



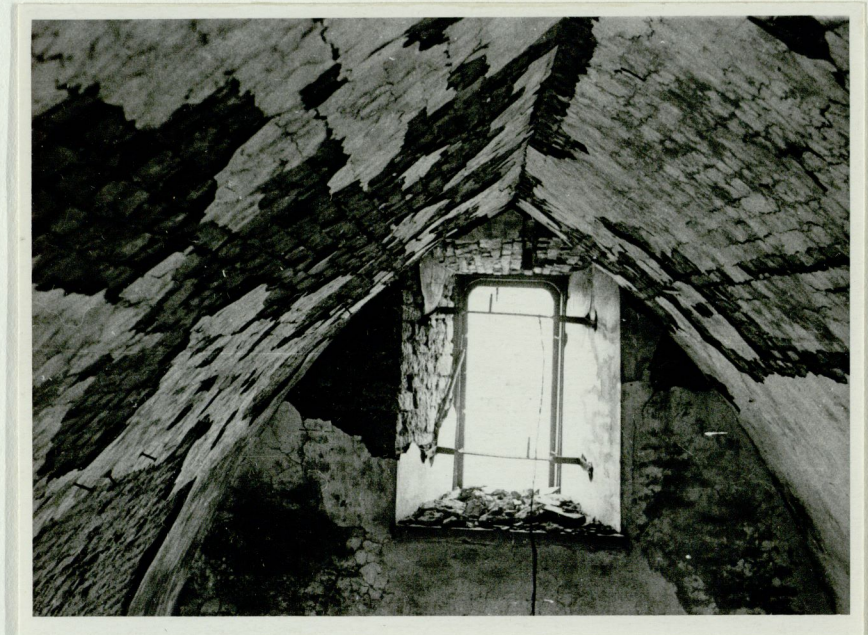
143.



144.



145.



146.



147.



148.

VII E E L K I E D L U S E D .



149.



150.



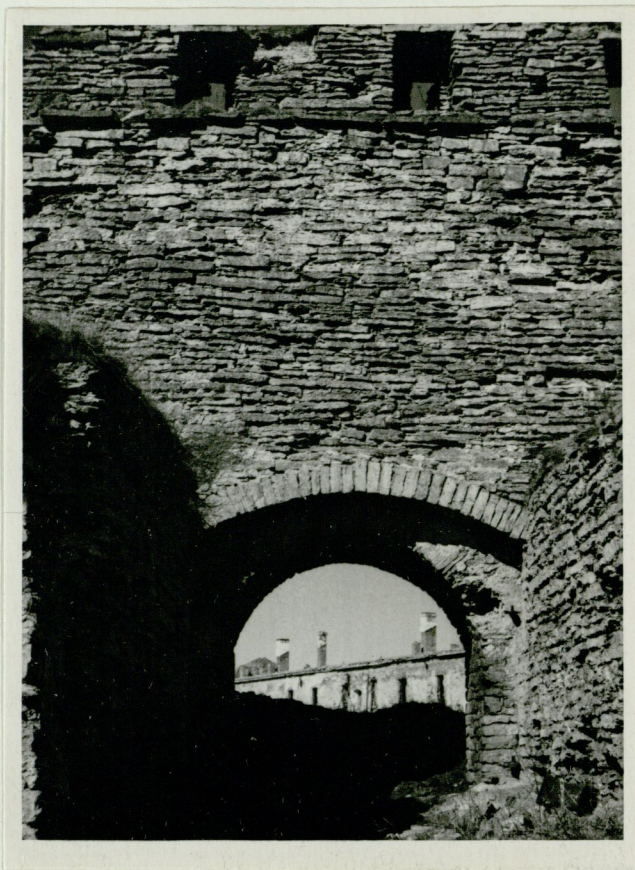
151.



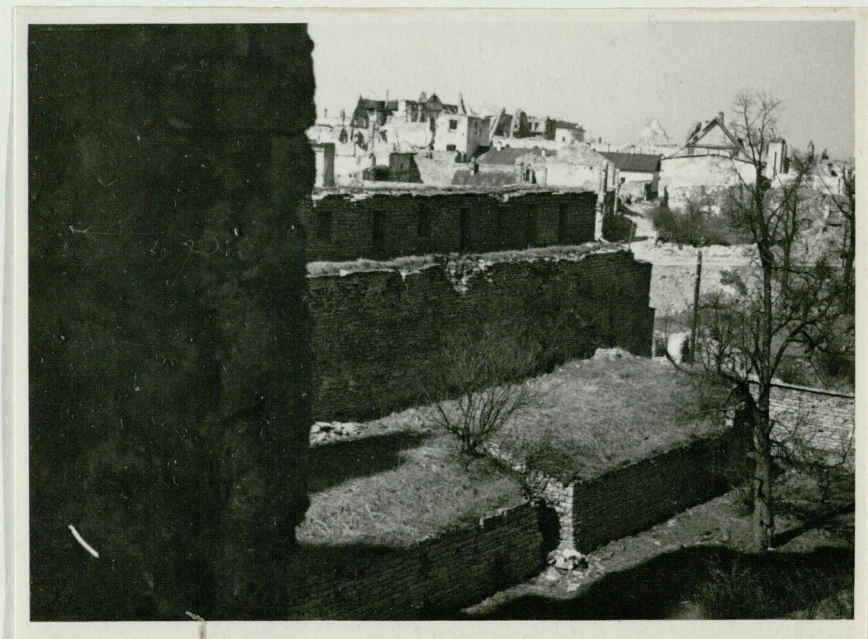
152.



153.



154.



155.



156.



157.



158.



159.