

ERA.T-76.1.560

P-608



EESTI NSV MINISTRITE NÕUKOGU RIIKLIK EHITUSKOMITEE
TEADUSLIK RESTAUREERIMISE TÖÖKODA

ОБЪЕКТ: Предварительные работы по реконструкции центра
города Таллина.

ŠIFER.NR.: TT-I-64

TEHNA: Ленинградский НИИ градостроительства
Выдачик:

TEOSTAJA: Научно-Реставрационная Мастерская Государ-
ственного Комитета по строительству при СМ ЭССР
исполнитель:

Аннотированный список находящихся под охраной
памятников архитектуры города Таллина.

ТОМ II/1

фотографии объектов 1-26

ДИРЕКТОР: /В.Сако/
ГЛАВНЫЙ ИНЖЕНЕР: /В.Вахер/
ПРОЕКТ-СЕКТОРИ
НАЧ. ПРОЕКТ. СЕКТОРА: /Ф.Томпе/



Peaspetsialist
ajaloo alal: /В.Раам/
Peaspetsialist
arhitektuuri alal: /Р.Цобель/
Objekti autor:
Автор объекта: /Х.Юрсу/ /В.Крону/ /Р.Цобель/

TALLINN 1965.

1. Кохту 2. Фасади жилого здания. 1798 год.



2. Кохту 8. Жилой дом. 1811-1814. Вид со стороны
Лиикк Вулг.





3. Лосиплатсь І. Вышгородский замок. XIII-XV век.
Вид с запада.



4. Лоссиplatte 2. Фасад жилого дома. XVIII век.



5. Лосиплатсь 3. Фасад жилого дома. ХУІІІ век.

5,6. Досцилгачь 3,4. Фасады жилых домов. XVIII век.



6. Юсциплатсь 4. Фасад жилого дома. XVIII век.



7. Дисциплинаръ 5. Фасад жилого дома. XVIII век.





8. Лоссиplatсь 6. Фасад жилого дома. XVIII век.

9. Досципляць 7. Фасад жылога дома. ХVІІІ век.





10. Рааматукогу платсь. Домский собор. XIII-XVIII
век.



II. Рааматукогу 2. Фасад жилого дома. XVIII век.

12/1. Рахнакохуу 3. Ансамбль административных зданий.
1784-1792. Вид с улицы.





12/2. Рахнакоху 3. Ансамбль административных зданий.
1784-1792. Внутренний дворик.



12/3. Рахвакохту 3. Ансамбль административных зданий.
1784-1792. Северный фасад главного здания.



13. Бахвакохту 4. Жилой дом с пристройками. XVIII век.
Главное здание.



14. Тоомкооли 21. Жилой дом. XVII век.

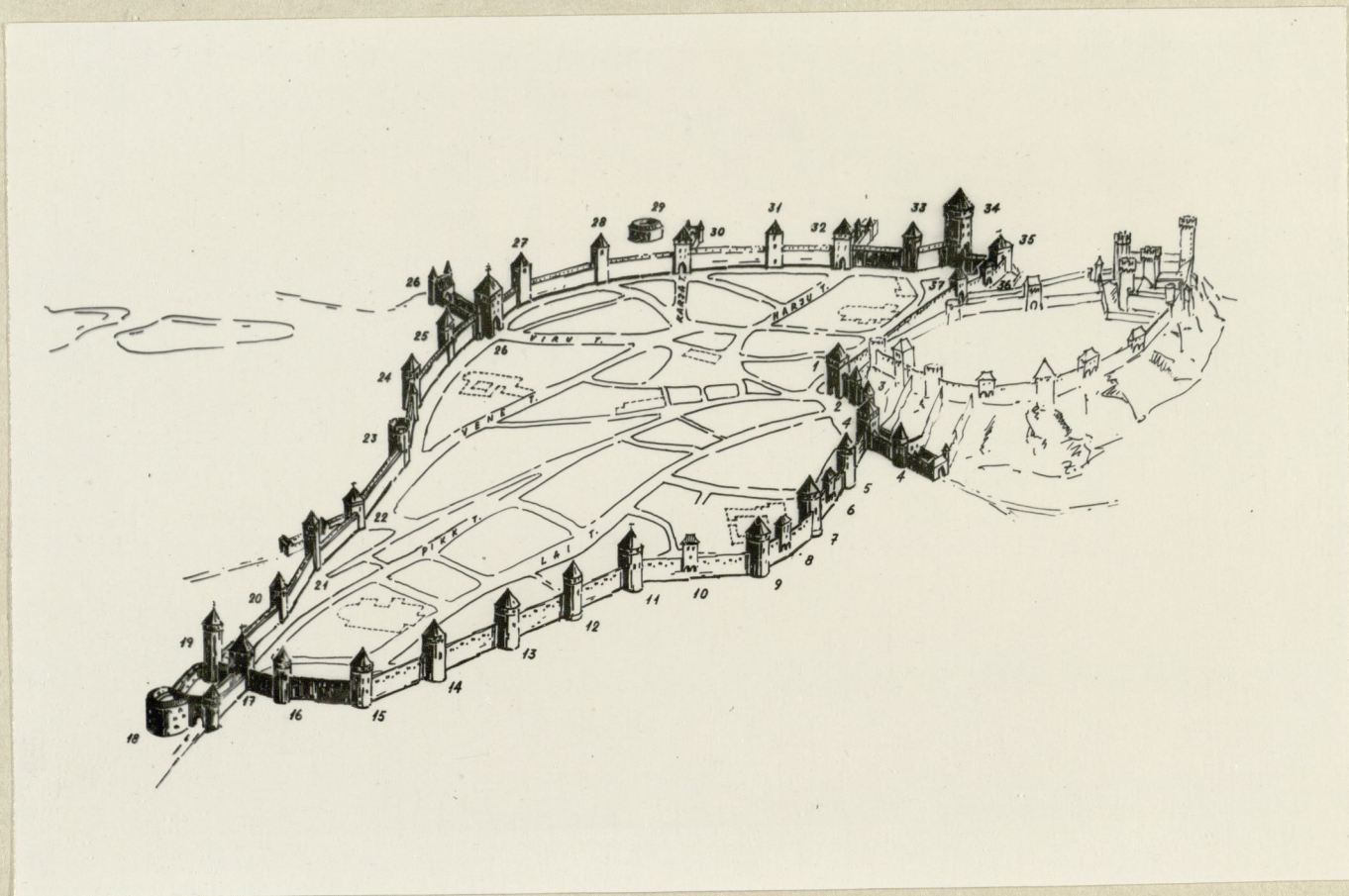
15. Гоошпаа Г. Комендантский дом. ХУІІІ вѣк.





16. Вышгород. Остатки стены укрепления и консолевых ба-
шен в наружных стенах зданий. XIV век. Слева - админис-
тративное здание на Рахвакохту 3. Справа - Домский со-
бор.

17/1. Таллин. Реконструкция крепостной стены Таллина.
/выполнена Р. Дробелем/.





17/2. Таллин. Крепостная стена. Башня ворот "Пикк Ялг".



17/3. Таллин. Крепостная стена. Реставрированный и реконструированный участок у ул. Ноорузе.

17/4. Таллин. Крепостная стена. Предварительные ворота
"Сур-Ранна" и башня "Гологая Маргарета".





17/5. Таллин. Крепостная стена. Башни предварительных
ворот "Виру".



17/6. Таллин. Крепостная стена. Башня "Кик ин де Кек".



17/7. Таллин. Крепостная стена на "Торниде Вяльяк"
/ площади башень /. Башни до начала рестав-
рации.



18. Амбар 3/Ноорузэ 8. Большой амбар. XVIII век. Вид со стороны ул. Ноорузэ.



19. Хобузе 12. Фасад жилого здания. XV век.



20. Кинга 10/Пикк 10. Фасад жилого дома. ХУ век.



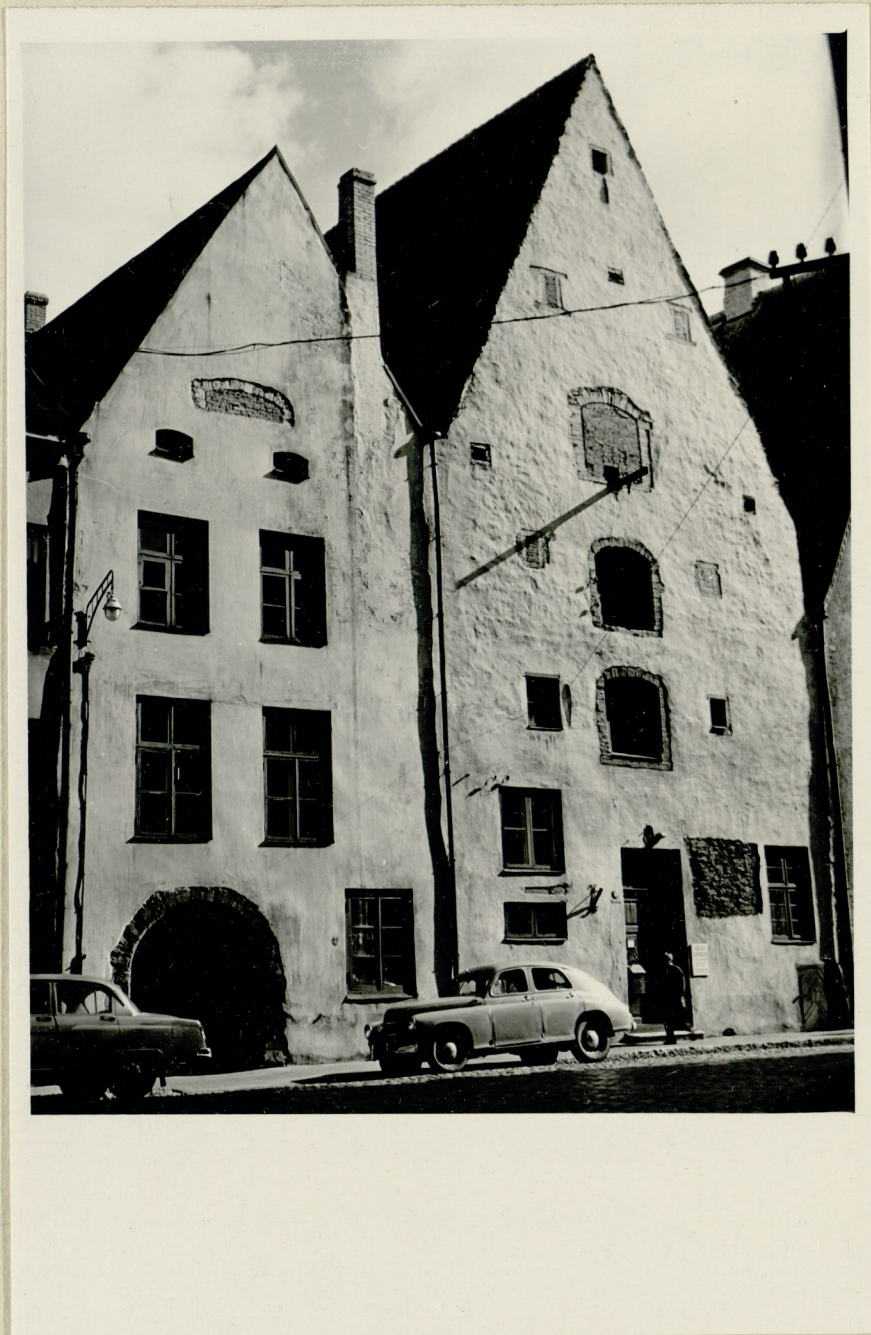
21. Лай 17. Фасад жилого дома. XVIII век.



22. Лай 23. Жилой дом. XV век.



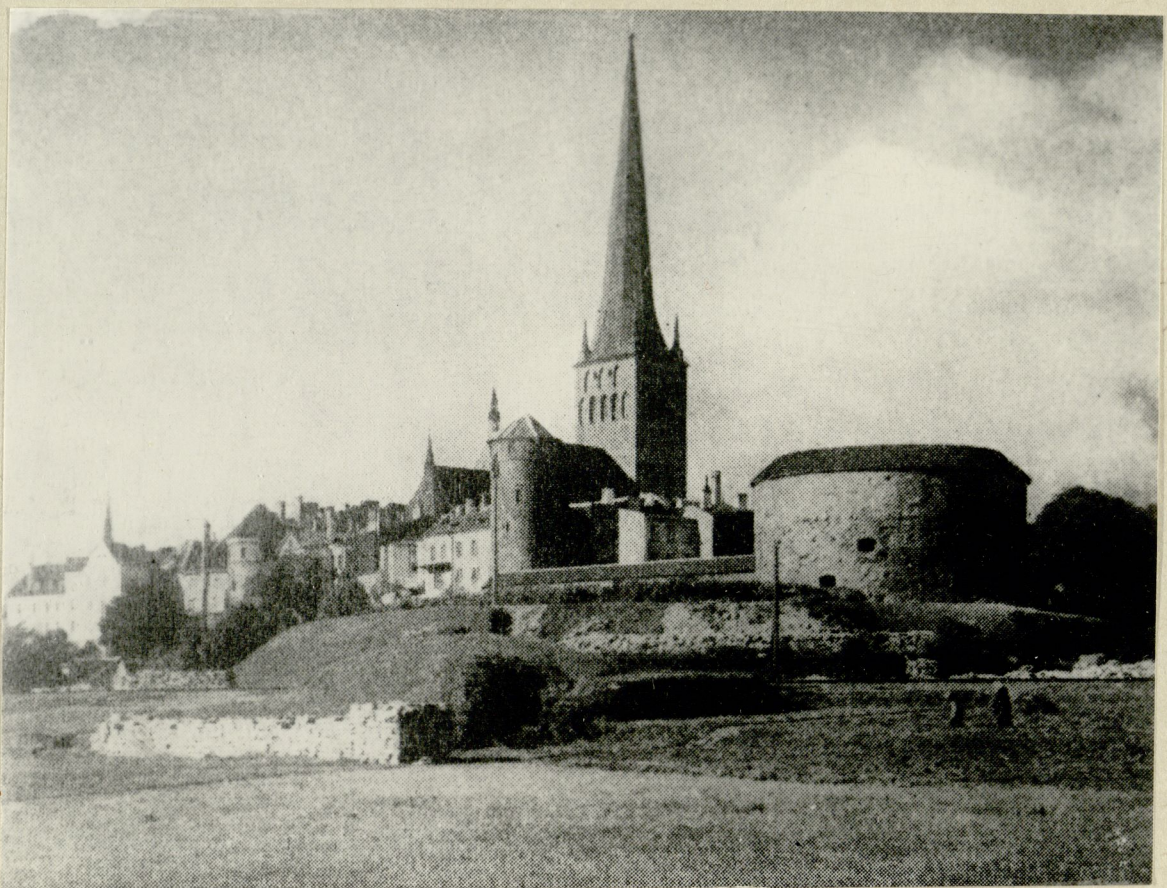
23. Лай 29. Жилой дом. XV век.



24. Лай 40. Два жилых дома. XV век.

25. Дай 47. Конная мельница. XIV-XVIII вв.





26/1. Дай 50. Церковь Оуелисте. XIII-XIX век. Вид с северо-востока. На первом плане - башни крепостной стены. Справа - "Толстая Маргарита".



26/2. Лай 50. Церковь Олевисте. XIII-XIX век. Вид с
Вынгорода. На переднем плане, а также слева
сзади - башни крепостной стены.