


1.
E.R.A.T-76.1.562
P-610



EESTI NSV MINISTRITE NÕUKOGU RIIKLIK EHITUSKOMITEE
TEADUSLIK RESTAUREERIMISE TÖÖKODA

OBJEKT: Предварительные работы по реконструкции центра
города Таллина.
ŠIFR. NR.: TT-I-64
Tellija: Ленинградский НИИ градостроительства
Заказчик:
TEOSTAJA: Научно-Реставрационная Мастерская Государст-
венного Комитета по строительству при СМ ЭССР
Исполнитель:

Аннотированный список находящихся под
охраной памятников архитектуры города Таллина.
том IV 3
фотографии объектов 61-86


Direktor: *[Signature]*
Директор: /В. Сако/
Peainsener: *[Signature]*
Гл. инж.: /В. Вахер/
Projekt-sektori juhataja: *[Signature]*
Нач. проект. сектора: /Ф. Томпе/
Peaspetsialist ajaloo alal: *[Signature]*
Гл. спец. по истории: /В. Раам/
Peaspetsialist arhitektuuri alal: *[Signature]*
Гл. спец. по архитектуре: /Р. Цобель/
Objekti autor: *[Signature]*
Автор объекта: /Х. Юрус/
/Р. Цобель/

TALLINN 196 5



61. Сайлякяйк 4. Магазин. ХУІІ век.



62. Сауна 4. Амбар-жилище. XV век.



63. Сауна IO. Амбар-жилище. ХУ век. Вид со двора.



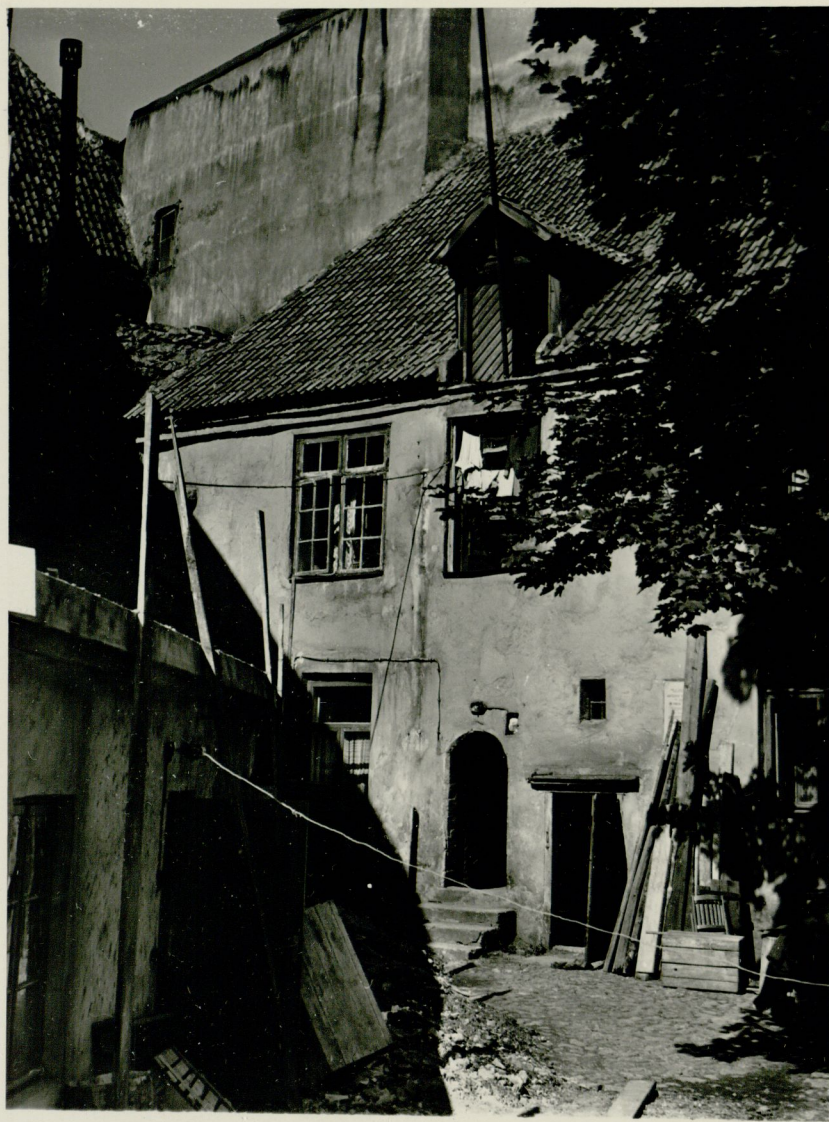
64. Сяде 2. Церковь Пухавайму. XIV-XVII век. Вид с юго-востока / со двора /.



65. Сяде 6. Здание старой богадельни. XIУ-XVII век.
Вид со двора.



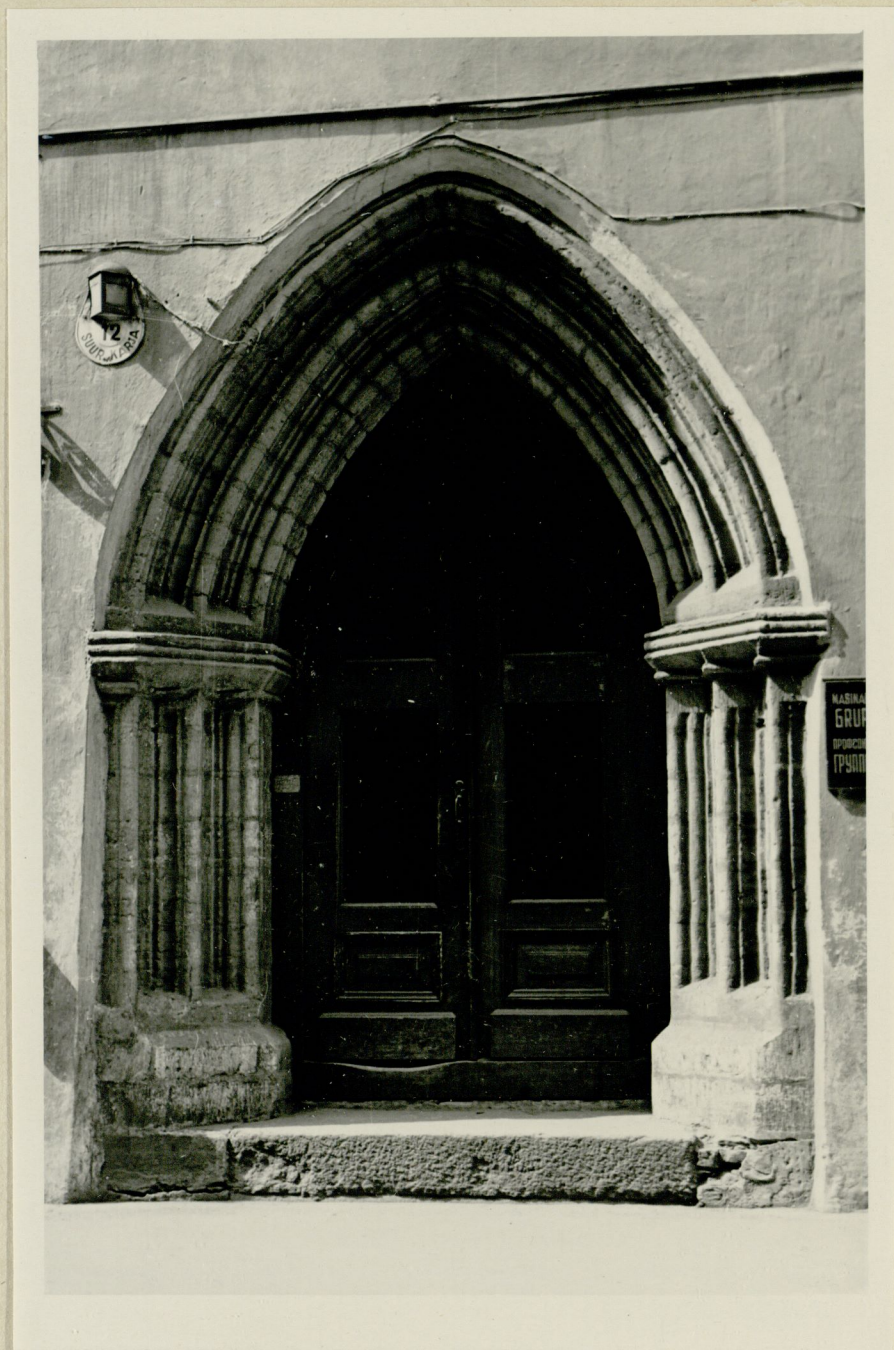
66,67. Сяде 13 и 15. Амбар и жилой дом.



67. Сяде 15. Жилой дом во дворе. XV век.



68. Суур-Карья I. Портал и деревянная дверь./XV и
XVII век/.



70. Суур-Карья 12. Портал жилого дома. к.ХУ - н.ХУІ
века.



71. Толяи З. Жилой дом. XVII век.



72. Толли 6. Амбар. XV век.



73. Уус 10. Фасад здания. 1791 год.



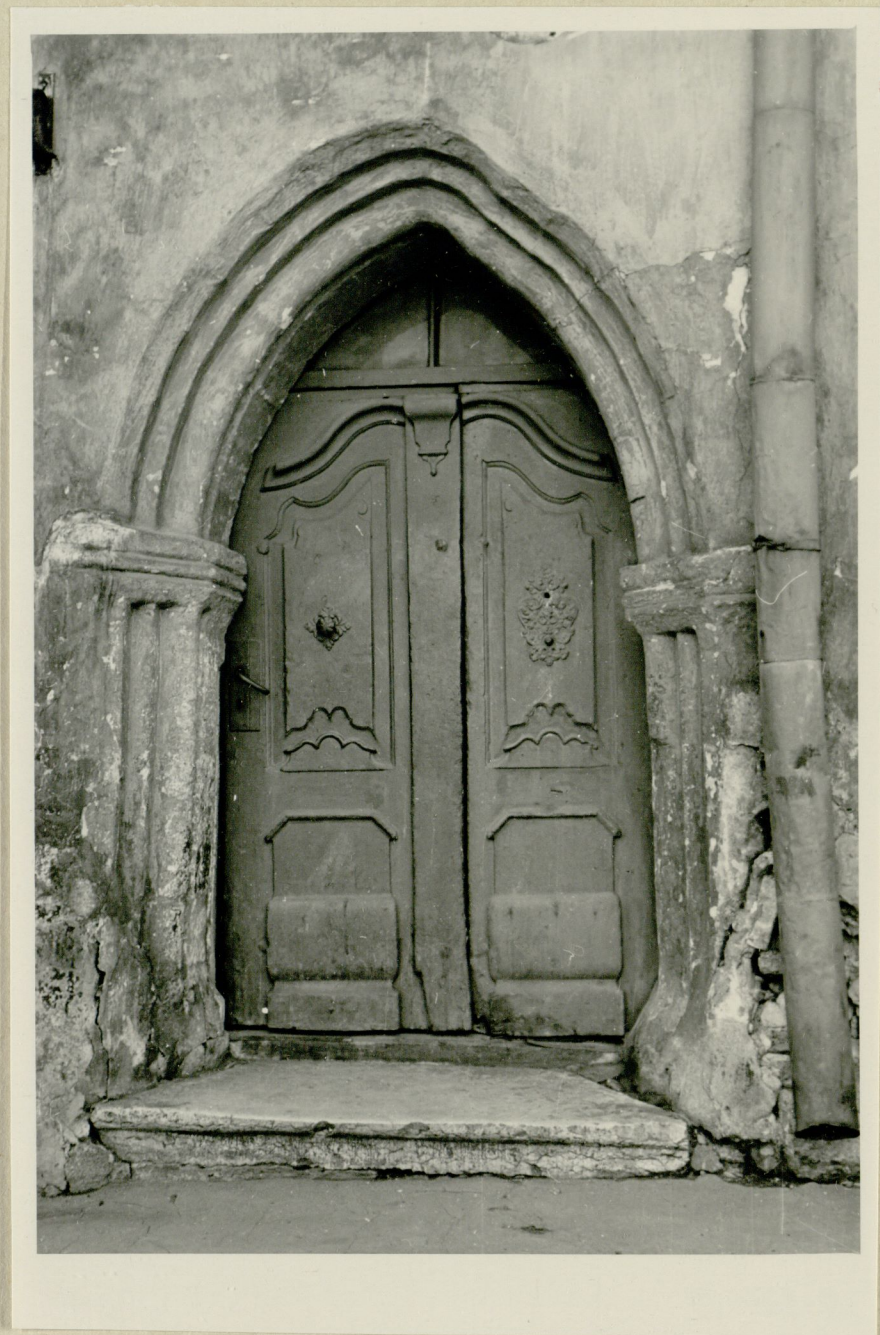
74. Уус 15. Здание бывшей браковальни конопли и льна. 1751 год.

75. Угс 37. Пороховой амбар. XVIII век.





76. Вана Тоома 6. Два жилых дома. XV век.



77. Вана Тоома 9. Портал жилого дома. XV век.



78. Вана Тург I. Пакгауз. XV-XVII век.



79. Вана Тург 6/Виру 2. Жилой дом. XV век.



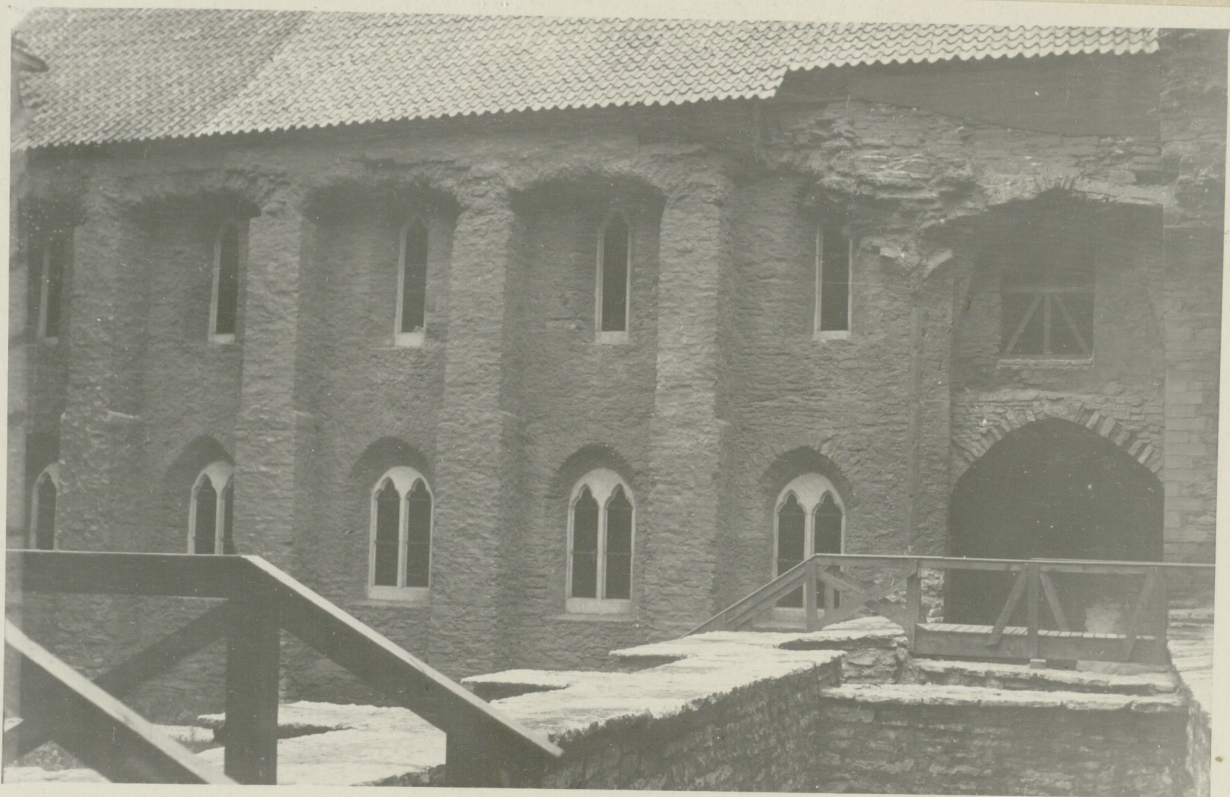
80. Вене 6. Ансамбль двора. ХУ-ХУІІІ век. Здание с винтовой лестницей во дворе. Справа - крыша навесного амбара.



81. Вене І2. Здание. ХУ-ХУІІІ век.



82/1. Вене 12/18 - Мюоривахе 33. Монастырь доминиканцев. XIII-XX век. Амбар на ул. Вене.



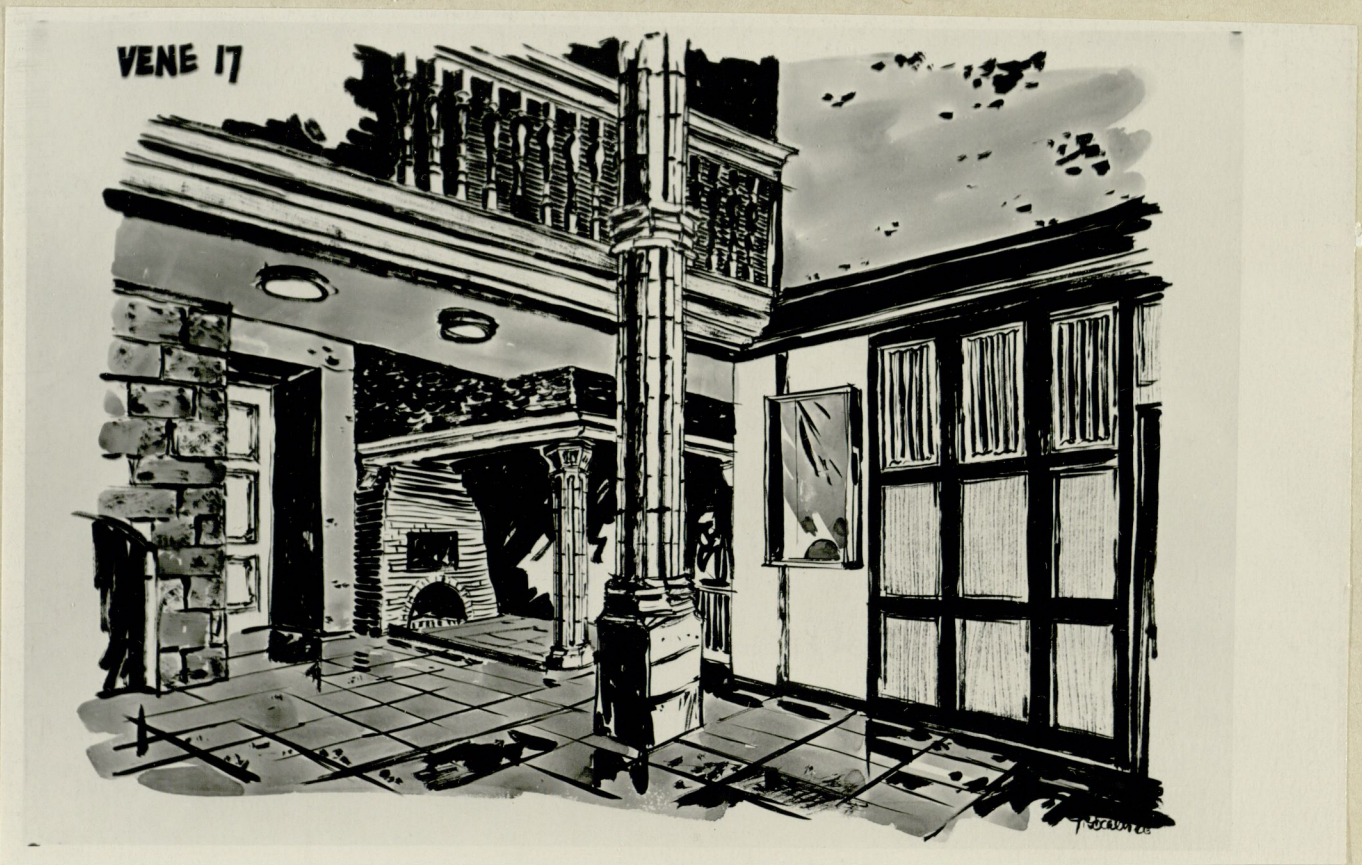
82/2. Вене 12/18 - Мюрияхе 33. Монастырь Домини-
канцев. XIII-XX век. Двор.



82/3. Боне 12/18 - Мюрикахе 33. Монастирь Домини-
канцев. XIII-XX век. Клуагг и внутреннии пор-
тал.



83/1. Вене 17. Жилы дом. XV-XVII век. Рисунок
Т. Баклера.



83/2. Вене 17. Шлюз дом. XV-XVII век. Восточный.
Рисунок Г. Баклера.



84. Вене 23. Фасад жилого дома. XV век.



85. Вене 24. Никольская церковь. 1822-27.



86. Тарту мантее 16. Бывшая церковь богадельни св. Яна. XIV-XVIII век.