

ERA.T-76.1.1285

ARHIIV Nr. P-1429



ERA.T-76.1.1285

ENSV MINISTRITE NÕUKOGU
RIIKLIK EHTUSKOMITEE

VABARIIKLIK
RESTAUREERIMISVALITSUS

Paide ajalooline linnakeskus.

Kõide B.

Illustratiivne osa.

ŠIFR. Nr. _____

ARHIIV Nr. P-1429

NR 1 arhiiv

Illustratsioonide nimekiri

Linnaplaanid

- 1. Vaade Paide linnale a.1560, repro Ch.Mellini atlasest a.1796. PKM kogu, R.Valdre, 1967. N-10774/1
- ✓ 2. Paide piiramine Ivan IV vägede poolt a.1573, repro PKM gravüürist, R.Valdre, 1967. N-10737/1
- 3. Paide linna ja kindluse plaan a.1600, repro tundmatu autori gravüürist PKM kogust, R.Valdre, 1967. N-10738/1
- 4. Paide linna ja kindluse plaan a.1620, repro Bodenehr, Gabriel gravüürist RAM kogust. N-10738/2
- ✓ 5. Paide linna plaan a.1683, repro PKM kogust, R.Valdre, 1967. N-10739/3
- ✓ 6. Paide linna plaan a.1692, repro RAKA, fond 1, n.2(C IV), sü.173 N-10938A,B
- ✓ 7. Paide linna plaan a.1784, repro RAKA, f.854, n.4(H,5), sü.GV-115 N-13039
- 8. Paide linna plaan a.1785, repro RAKA, f.2072, n.2, sü.39, l.1. N-10453
- 9. Paide linna plaan a.1786, RAKA, f.2072, n.2, sü.42, l.1. N-10754
- ✓ 10. Paide linna plaan a.1797, repro RAKA, f.2072, n.2, sü.44, l.21.
- ✓ 11. Paide linna plaan a.1799, repro PKM kogust, R.Valdre, 1967.

Bodenehr ?

? Meisner ?



N-10740/2

11. N-10741/1

- ✓ 12. Paide linna plaan a.1844, RAKA, f.2072, n.2, sü.45, l.1. N-10755
- ✓ 13. Paide linna plaan a.1846, RAKA, f.2072, n.2, sü.43, l.1. N-10756
- ✓ 14. Paide linna plaan a.1848, RAKA, f.2072, n.2, sü.44, l.1 N-10757
- ✓ 15. Paide linna plaan a.1896, RAKA, f.854, n.4, sü.9V 116 N-13940

Fotod.

- 1. Paide ordulinnuse varemed a.1854, repro A.Pezold'i gravüürist PKM kogust, R.Valdre, 1967. N-13825
- 2. Paide ordulinnuse varemed, repro K.Buddeus'e gravüürist RAM kogust N-13821
- 3. Paide ordulinnuse varemed a.1799, repro E.Körber'i akvarellist, PKM kogus, R.Valdre, 1967. N-10775/2
- ✓ 4. Paide ordulinnuse varemed kahe kirikuga a.1850, repro Stavenhageni gravüürist PKM kogust, R.Valdre, 1967. N-10737/2
- 5. Paide ordulinnuse varemed, repro tundmatu autori gravüürist PKM kogust, R.Valdre, 1967. N-13826
- 6. Paide ordulinnuse plaan koos muldkindlustuste vööndiga a.1799. E.Körberi järgi repro PKM kogust, R.Valdre, 1967. N-10767/2
- 6a. Vaade ordulinnuse varemetele ja linnale põhja poolt a.1799, repro C.Buddeuse akvarellist PKM kogus, R.Valdre, 1967. N-10777/1
- 7. Paide ordulinnuse situatsiooni plaan, põhiplaan ja varemed a.1853, repro PKM kogust, R.Valdre, 1967. N-10738/3

- ✓ 8. Paide ordulinnuse varemed a.1880, repro PKM kogust, R.Valdre, 1967. N-10771/1
- 9. Paide ordulinnuse varemed a.1876, repro PKM kogust, R.Valdre, 1967. N-10773/1
- 10. Linnuse torn a.1896 ja a.1897, repro PKM kogust, R.Valdre, 1967. N-10779/2
- 11. Linnuse torn peale restaureerimist a.1900, repro PKM kogust, R.Valdre, 1967. N-10770/1
- 12. Linnuse torn a.1901, repro PKM kogust, R.Valdre, 1967. N-10773/2
- ✓ 13. Paide Vallimägi koos linnuse torni ja apostliku õigeusu kirikuga a.1910, repro PKM kogust, R. Valdre, 1967. N-13818
- ✓ 14. Paide Vallimäe kohvik a.1930, repro PKM kogust, R.Valdre, 1967. N-13817
- ✓ 15. Paide keskväljak 1856.a., repro F.Wilbergi joonistusest, R.Valdre, 1967. N-10743/2
- 16. Paide keskväljak 1900.a., repro RAM kogust. N-10745/2
- 17. Paide keskväljak 1950.a., repro RAM kogust N-13824
- ✓ 18. Paide keskväljaku läänekülg 1967.a., uus sööklarestoran, R.Valdre, 1967. N-10677/1
- 19. Paide keskväljaku läänekülg 1967.a., R.Valdre, 1967. N-10675/3
- ✓ 20. Paide keskväljaku lõunakülg 1967.a., fotol TSN TK hoone ja end. kaubahoov, R.Valdre, 1967. N-10697/1
- 21. Paide keskväljaku lõunakülg 1967.a., end. kaubahoovi samm, R.Valdre, 1967. N-10695/3
- 22. Paide keskväljaku lõunakülg, 1967.a., R.Valdre. N-10693/3
- 23. Paide keskväljaku idakülg 1967.a., R.Valdre. N-10693/3
10648M

- ✓ 24. Paide keskväljaku idakülg, ~1930. a., R.Valdre, 1967. *koos end. raamatuga ja kaubahoonega*. N-10776/2
- 25. Paide keskväljaku idakülg 1967. a., R.Valdre, 1967. N-10692/2
- 26. Vaade Tallinna tänavale a.1900, repro PKM kogust, R.Valdre, 1967. N-10771/2
- 27. Vaade Tallinna tänavale Vallimäe tornist a. 1900, repro PKM kogust, R.Valdre, 1967. N-10765/1
- ✓ 28. Vaade Tallinna tänavale Vallimäe tornist a. 1900, esiplaanil kohtuhoone, repro PKM kogust, R.Valdre, 1967. N-10765/2
- 29. Vaade Tallinna tänavale 1967. a., R.Valdre. N-10718/3
- 30. Tallinna tn.1, R.Valdre, 1967. N-10727/1
- 31. Tallinna tn.1 ^{tänav}hoovifassaad, R.Valdre, 1967. N-10718/1
- 32-34. Tallinna tn.4 õueansambel, R.Valdre, 1967. N-10716/2, 1
N-10700/2
- 35. Tallinna tn.6, R.Valdre, 1967. N-10679/2
- 36. Tallinna tn.5, R.Valdre, 1967. N-10721/3
- 37. Tallinna tn.7, tagaplaanil apostl.õigeusu kirik, R.Valdre, 1967. N-10721/1
- 38. Tallinna tn.7 õuehoone, R.Valdre, 1967. N-10723/2
- 39. Tallinna tn.13, R.Valdre, 1967. N-10723/1
- 40. Tallinna tn.13, sammastik, R.Valdre, 1967. N-10719/3
- 41. Tallinna tn.13 pööningu aken, R.Valdre, 1967. N-10719/2
- 42. Tallinna tn.16, R.Valdre, 1967. N-10719/1
- 43. Tallinna tn.17, R.Valdre, 1967. N-10720/3
- 44. Tallinna tn.18, R.Valdre, 1967. N-10715/3
- ✓ 45. Tallinna tn.18, vaade Tallinna ja Laia tn. nurgalt, R.Valdre, 1967. N-10715/2
- 46. Tallinna tn.19, R.Valdre, 1967. N-10715/1

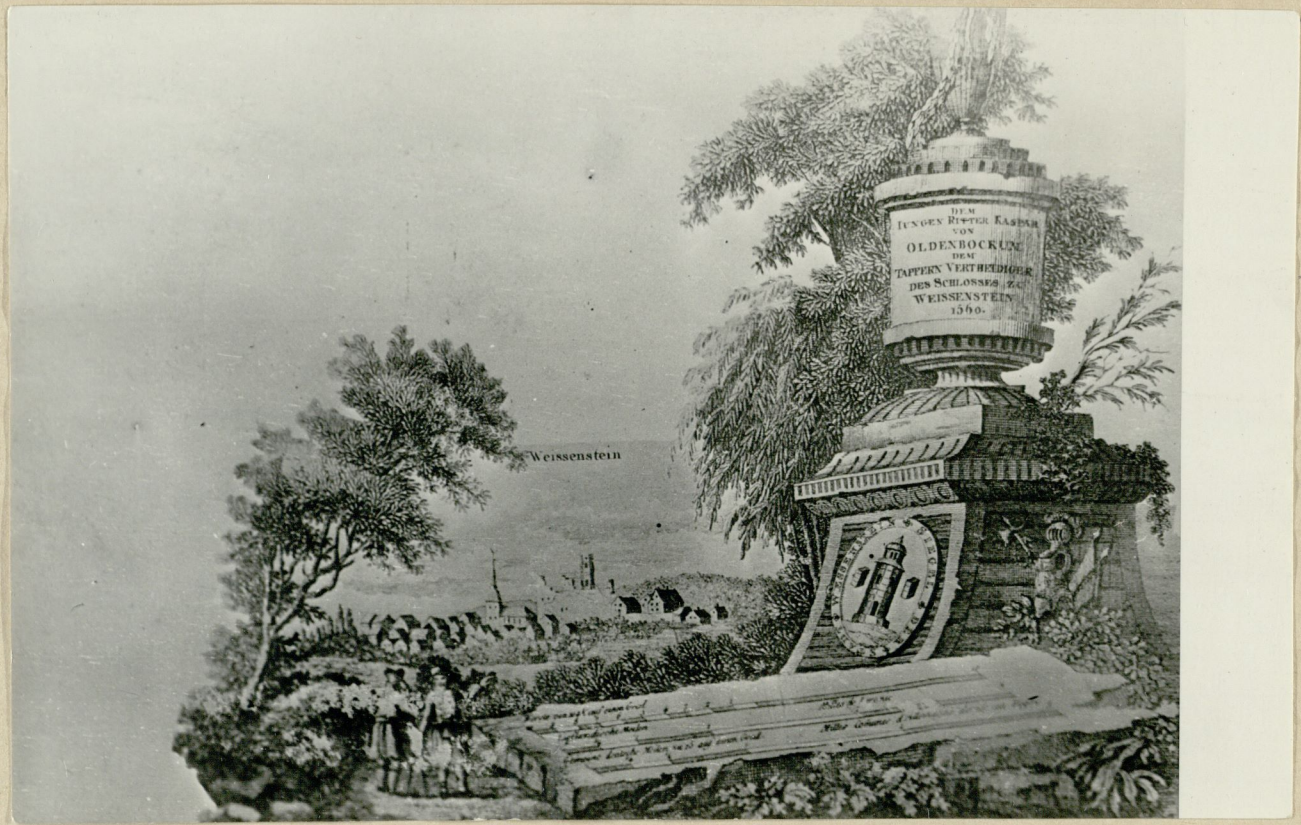
47. Tallinna tn.22, end. pastoraadi hoone a.1900, repro REM kogust. N-13823
48. Tallinna tn.22, end. pastoraadi hoone a.1901, repro REM kogust. N-10774/2
49. Tallinna tn., end. Ackermanni suveresidents a.1901, repro PKM kogust, R.Valdre, 1967. N-13820
50. Tallinna tn.29, R.Valdre, 1967. N-10722/3
- ✓ 51. Tallinna tn.31, R.Valdre, 1967. N-10713/2
52. Tallinna tn.33, R.Valdre, 1967. N-10722/2
53. Tallinna tn.28 välisuks, R.Valdre, 1967. N-10712/1
54. Apostliku-õigeusu kirik Vallimäel a.1875, repro PKM kogust, R.Valdre, 1967. N-10768/1
55. Apostliku-õigeusu kirik a.1967, R.Valdre. N-10735/2
Vaade Keskväljakult.
56. Apostliku-õigeusu kirik a.1967, vaade Keskväljakult, R.Valdre, 1967. N-10735/1
57. Lai tän.1901.a. esiplaanil vanad Paide laternad, repro PKM kogust, 1967. N-10766/2
- ✓ 58. Lai tänav a.1905, esiplaanil pritsimaja, repro PKM kogust, R.Valdre, 1967. N-10769/1
- ✓ 59. Lai tn.6 (Väike-Aia 42) tänavfassaad a.1967, R.Valdre. N-10714/1
60. Lai tn.6 (Väike-Aia 42) õuefassaad a.1967, R.Valdre, 1967. N-10762/2
61. Lai tn.6 (Väike-Aia 42) välisuks a.1967, R.Valdre, 1967. N-10762/1
62. Pikk tn. a.1900, repro REM kogust. N-13816
63. Pika tänava algus a.1967, R.Valdre, 1967. N-10696/2
64. Järvekülgi tn.2, kus asus kodanike klubi a.1900, repro PKM kogust, R.Valdre, 1967. N-10743/1

65. Järvekülgi tn.10 õuehooned a.1967, R.Valdre, 1967. N-10830/2
66. Järvekülgi tn.16 õuehooned, R.Valdre, 1967. N-10827/5
67. Pärnu tn. end. saksa koolimaja a.1929 (pr. haigla), repro REM kogust. N-13822
68. Paide kalmistu uus kabel a.1910, repro REM kogust. N-13819
69. Paide vana raudteejaam a.1901, repro PKM kogust, R.Valdre, 1967. N-10772/2
70. Vaade Vee tänavale a.1967, R.Valdre. N-10696/1
71. Parkali tn.4, Paide pr. jahuveski, end. vesiveski, a.1967, R.Valdre. N-10710/3
72. Parkali tn.4, Paide pr. jahveski, end. vesiveski, vaade lõunast a.1967, R.Valdre. N-10673/1
- ✓ 73. Vaade Juhveldi tänavale a.1967, R.Valdre. N-10701/3
74. Kingissepa tänav a.1967, R.Valdre. N-10690/1
75. Vaade Keskväljakult Tallinna tänavale a.1967, R.Valdre. N-10675/2
76. Vaade linnale lõunast, esiplaanil Mündi tee a.1854, repro PKM kogust, R.Valdre, 1967. N-10775/1
77. Vaade linnale põhja poolt, esiplaanil Tallinna tn. a.1898, repro PKM kogust, R.Valdre, 1967. N-10764/1
78. Paide kirik enne 1573.aastat, repro PKM kogust, R.Valdre, 1967. N-10741/2
- ✓ 79. Paide kirik 1798.aastal, RAKA, f.33, n.1, sü. 179. N-10742/2
80. End. magasiada hoone a.1972, R.Valdre. N-13862/1
81. Vaade Väike-Aia tänavale a.1972, R.Valdre. N-13860/2
82. Väike-Aia tn.40 1972.a. R.Valdre. N-13860/3
83. Vaade Järvekülgi tänavale 1967.a. R.Valdre. N-10672/1

84. Pärnu tn. end. vaestemaja ja vaeslaste kool a.1972,
R.Valdre, 1972. N-13861/3
85. Pärnu tn.12 end. Stackelbergi maja (pr. haigla
osakond). N-13859/2
86. Kingissepa tn. end. koolihoone, pr. raamatukogu
1972.a., R.Valdre. N-
87. Järvekülgi tn.16 välisuks, R.Valdre, 1967. N-10671/2
88. Vaade Pikale tänavale keskväljaku suunas, R.Vald-
re, 1967. N-10695/2
89. Pikk tn.11 tänavfassaad, R.Valdre, 1967. N-10725/1
90. Pikk tn.9 välisuks, R.Valdre, 1967. N-10763/2
- ✓91. Pikk tn.18 välisuks, R.Valdre, 1967. N-10759/2
- ✓92. Pikk tn.35 välisuks, R.Valdre, 1967. N-10761/2
93. kitsas tänav, R. Valdre, 1972 N-13859/3
94. Paide turuplats a. 1925, R. Valdre, 1972 uel. 10778/4.

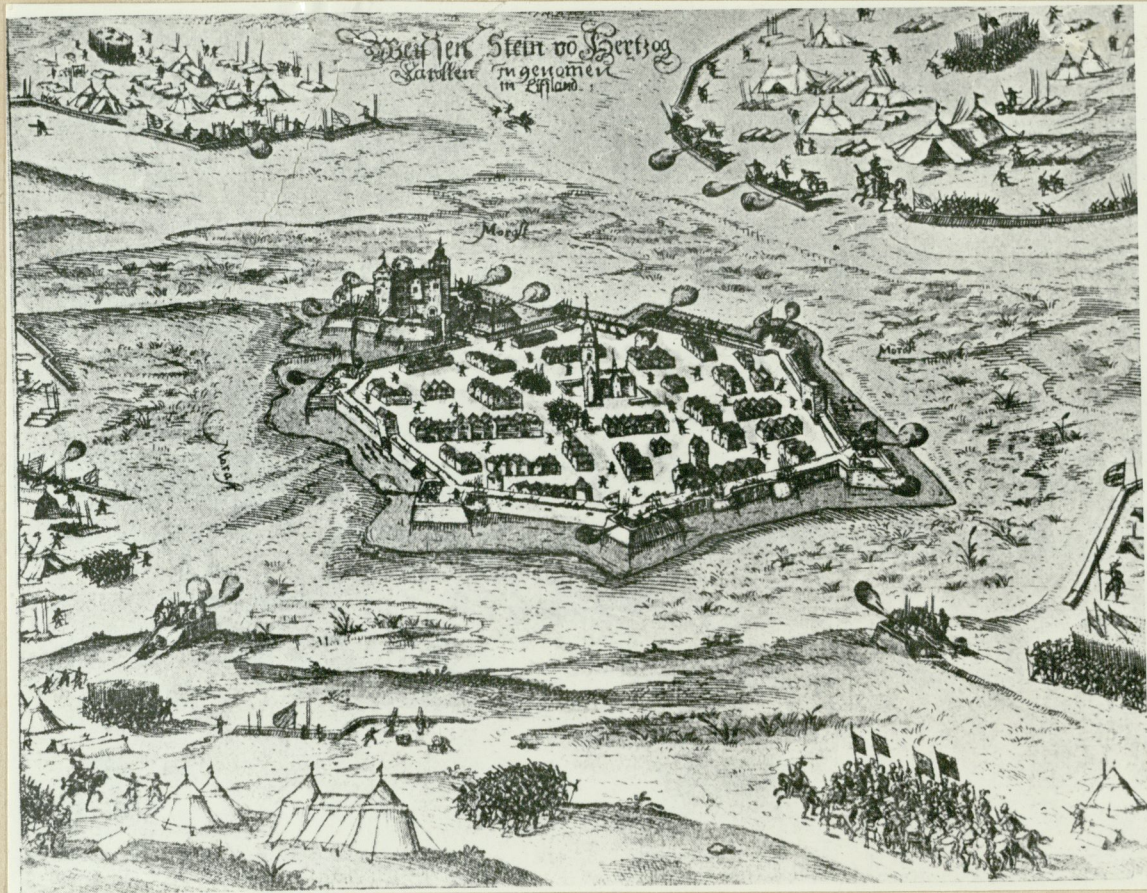
MUINSUKAITSEINSPEKTSIOONI
ARHIIV
No. P-1429

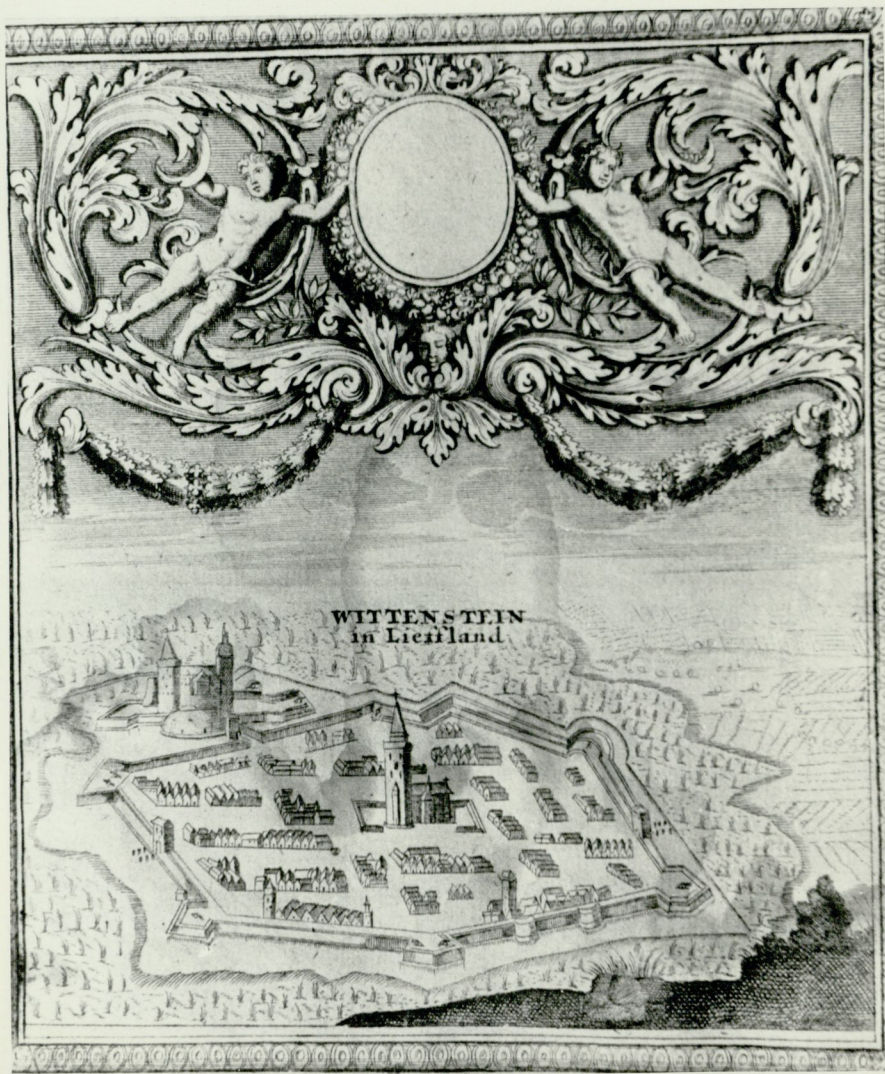
LINNAPLAANID



1

6





W

NIHIL FRUSTRA.

B85

Weissenstein in Siefland.

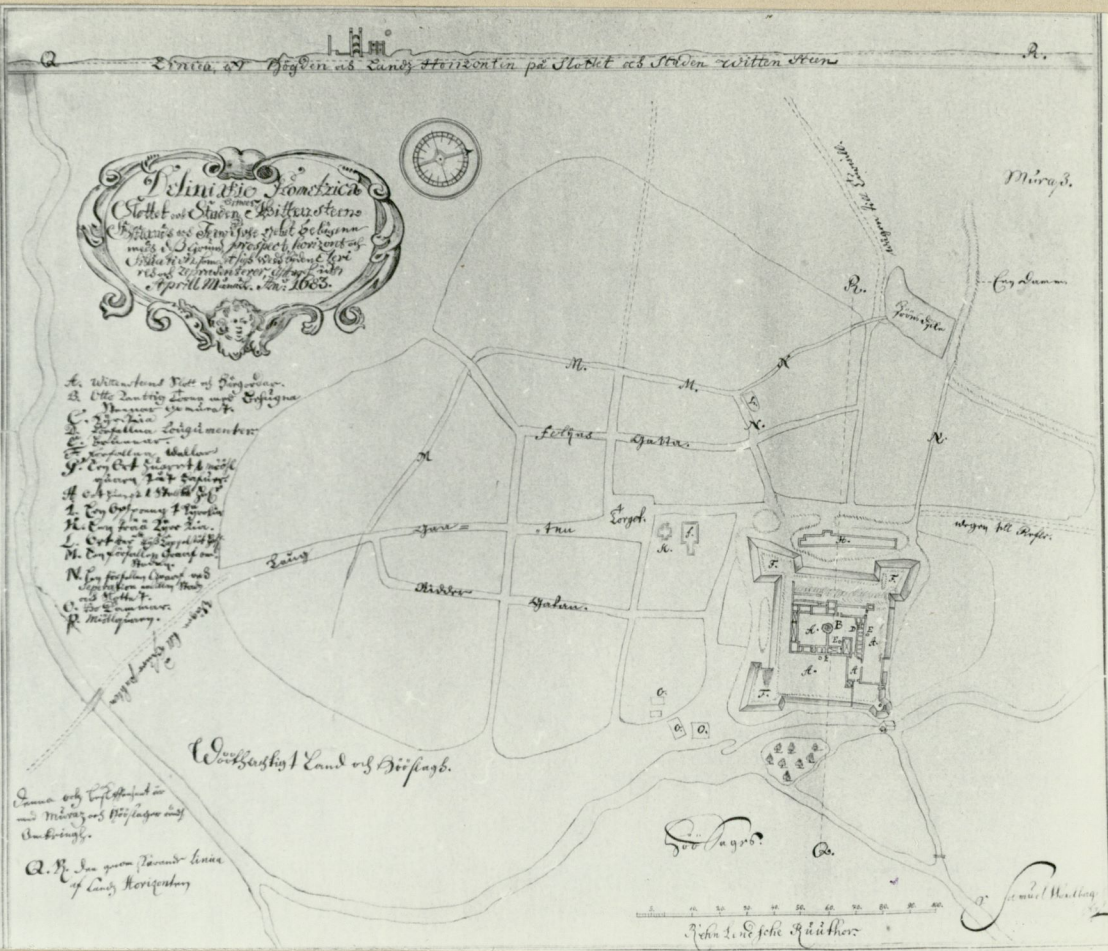


A laud natione vacat pinguem quod lambo lucernam,

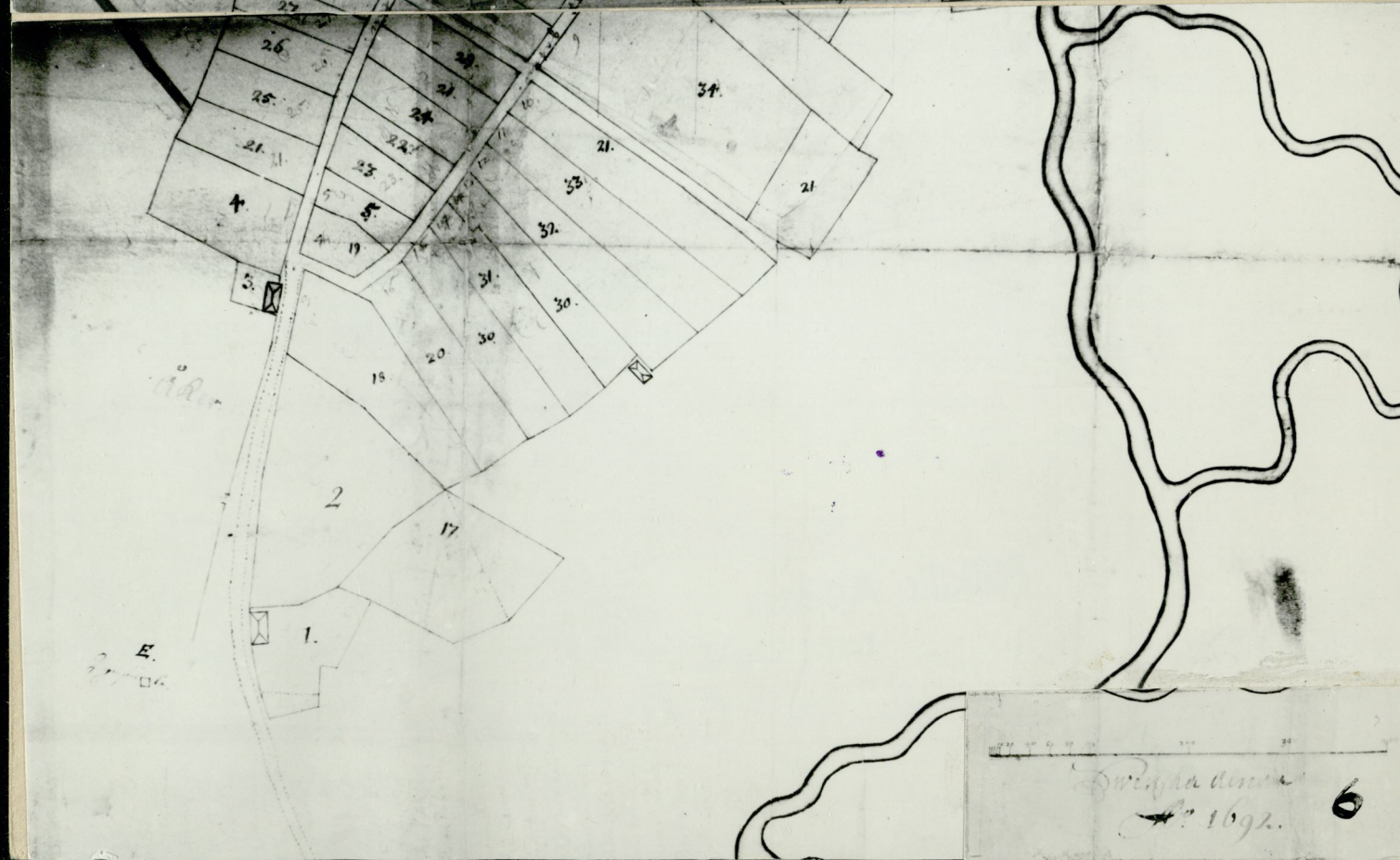
Officium propria comoditate probo.

Die Katz den Leuchter umb funst nit leckt,
Weil ihr so wohl das vrschlit schmeckt.

Du thust kein Menschen keinen dienst,
Wo du nicht etwas dran gewinst.



Wittensteen



Quinta d'ouca
1692. 6

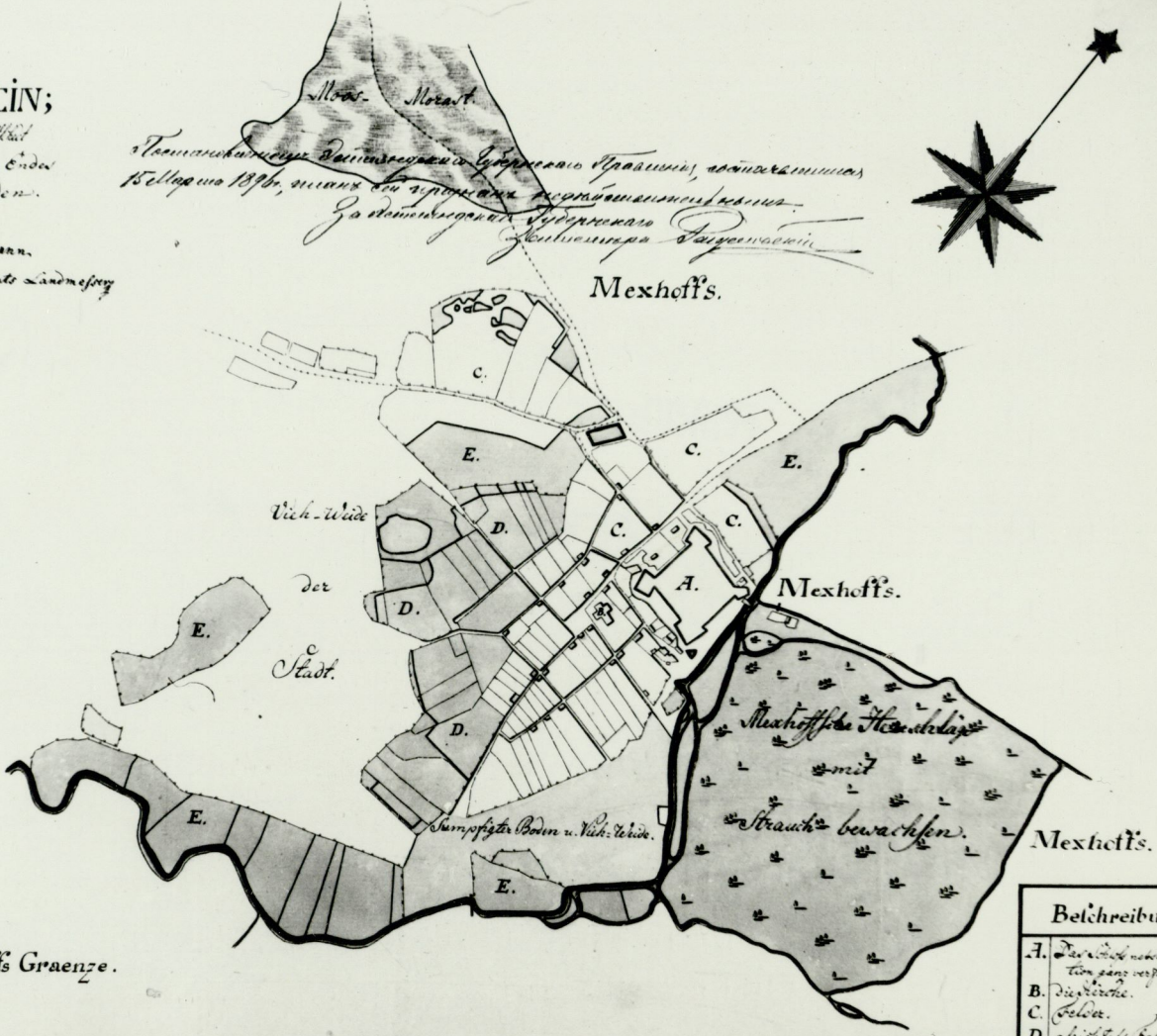
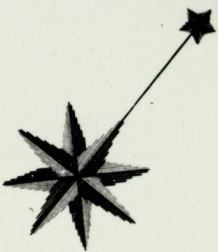
Nr.	Titel	Num.
1.	Vasalla Pflanz und Flatz gesondt nach Meckhoff	25.
2.	Herr Baron und Herr J. Dieckhoff Küll Guldtenband bebauet Flatz nach Meckhoff gehörig.	26. 27. 28.
3.	Das Wölffenstein Paternalso. Flatz.	29.
4.	Herrn Superen Wulffschand nach Meckhoff	30.
5.	Herrn Gahn. Desuier Weulich bebauet Flatz nach Meckhoff gehörig.	31. 32.
6.	Das Zuchtungs Weck Flatz.	33. 38
7.	Diehlens Ende bebauet Flatz nach Meckhoff gehörig.	
8.	Herrn Landr. Herr Baronoff sub. Flatz rablat aber das Zuchtungs gehörig bo Loph. Zins.	34. 35.
9.	Cramers subm. Zugesörigtes Dignu Flatz, gehörig in Zins.	36.
10.	Hellmachers Sorgenfrey bebauet Flatz in Zins gehörig.	37. 39.
11.	Herrn Major und Herr. Vogt von Gro. Zentilm. Zugesörigtes Zinsu. Flatz.	40.
12.	Herrn Zingermanni Herr Weckhoff Flatz.	41.
13.	Zugsmachers Oehlert bebauet Flatz nach Meckhoff gehörig.	42.
14.	in bebauet Flatz nach Meckhoff.	43.
15.	Herrn Starck bebauet Zinsu. Flatz.	44.
16.	Herrn Kramer bebauet Flatz nach Meckhoff gehörig.	45. 46.
17.	Herrn Hoppeher bebauet Flatz nach Meckhoff gehörig.	47. 48.
18.	Das Desid. Zinsu. Zinsu. Flatz.	
19.	Herrn Darsmann Franck bebauet Zinsu. Flatz.	49. 50.
20.	Herrn Krügerin bebauet Flatz in Zinsu. gehörig.	51.
21.	Herrn Gahn. Desuier Weulich be. bauet sub. Flatz.	52. 53.
22.	Herrn Awehorin von Zettelmann bebauet Zinsu. Flatz.	54. 55.
23.	Herrn Zuppian Zinsu. Flatz zu Zinsu. in Zinsu. sub. und in Zinsu. Zinsu. Flatz.	56. 57.
24.	Herrn Guldens Anderjohn bebauet Zinsu. Flatz.	58. 59.

PLAN von der Kreis-Stadt WEISSENSTEIN;

so wie jehlicher vom Ingenieur Wittlbat
im 1789. aufgenommen, und von mir Ende
Unterzeichneten copirt worden.
Reval am 1. März. 1784.

J. J. Dobermann.
Gouvernements Landmesser

Топографический план города Вейсенштейна, расположеннаго въ Ревелскомъ уездѣ, по плану, составленному въ 1789 году, и отъ меня переписанному въ 1784 году.
Я. Я. Доберманъ
Губернскаго Ландмессера



Beschreibung.	
A.	Die in der Stadt neu angelegte Gassen sind verfallen.
B.	Die Kirche.
C.	Feld.
D.	gleichfalls Feld.
E.	Heidefläche.

Scala von 300 Ruthen der 600 Ryalischen Eisen-Caden.

Regiment

Num.	Titel	Num.	Titel	Num.	Titel
23.	P. Excellence zurr General Major v. Villebois baubau des Rinsau Platz.	60.	Wittig des Hoeher baubau des Rinsau Platz.	0.	
26.	Pfennig des Kälchert baubau des Rinsau Platz.	61.	Pfennig des Rontem baubau des Rinsau Platz.	1.	
27.	Wobner Major baubau des Rinsau Platz.	62.	Herr Baron und zurr Rinsau Platz	2.	
28.	Kallher Cisterius baubau des Rinsau Platz.	63.	Wobner Major baubau des Rinsau Platz	3.	
29.	von Mäuel. Platz.	64.	Pfennig des Rinsau Platz	4.	
30.	Wobner Major baubau des Rinsau Platz.	65.	Pfennig des Rinsau Platz	5.	
31.	Herr Baron und zurr Rinsau Platz	66.	Herr Baron und zurr Rinsau Platz	6.	
32.	Herr Baron und zurr Rinsau Platz	67.	Herr Baron und zurr Rinsau Platz	7.	
33.	Herr Baron und zurr Rinsau Platz	68.	Herr Baron und zurr Rinsau Platz	8.	
34.	Herr Baron und zurr Rinsau Platz	69.	Herr Baron und zurr Rinsau Platz	9.	
35.	Herr Baron und zurr Rinsau Platz	70.	Herr Baron und zurr Rinsau Platz	10.	
36.	Herr Baron und zurr Rinsau Platz	71.	Herr Baron und zurr Rinsau Platz	11.	
37.	Herr Baron und zurr Rinsau Platz	72.	Herr Baron und zurr Rinsau Platz	12.	
38.	Herr Baron und zurr Rinsau Platz	73.	Herr Baron und zurr Rinsau Platz	13.	
39.	Herr Baron und zurr Rinsau Platz	74.	Herr Baron und zurr Rinsau Platz	14.	
40.	Herr Baron und zurr Rinsau Platz	75.	Herr Baron und zurr Rinsau Platz	15.	
41.	Herr Baron und zurr Rinsau Platz	76.	Herr Baron und zurr Rinsau Platz	16.	
42.	Herr Baron und zurr Rinsau Platz	77.	Herr Baron und zurr Rinsau Platz	17.	
43.	Herr Baron und zurr Rinsau Platz	78.	Herr Baron und zurr Rinsau Platz	18.	
44.	Herr Baron und zurr Rinsau Platz	79.	Herr Baron und zurr Rinsau Platz	19.	
45.	Herr Baron und zurr Rinsau Platz	80.	Herr Baron und zurr Rinsau Platz	20.	
46.	Herr Baron und zurr Rinsau Platz	81.	Herr Baron und zurr Rinsau Platz	21.	
47.	Herr Baron und zurr Rinsau Platz	82.	Herr Baron und zurr Rinsau Platz	22.	
48.	Herr Baron und zurr Rinsau Platz	83.	Herr Baron und zurr Rinsau Platz	23.	
49.	Herr Baron und zurr Rinsau Platz	84.	Herr Baron und zurr Rinsau Platz	24.	
50.	Herr Baron und zurr Rinsau Platz	85.	Herr Baron und zurr Rinsau Platz	25.	
51.	Herr Baron und zurr Rinsau Platz	86.	Herr Baron und zurr Rinsau Platz	26.	
52.	Herr Baron und zurr Rinsau Platz	87.	Herr Baron und zurr Rinsau Platz	27.	
53.	Herr Baron und zurr Rinsau Platz	88.	Herr Baron und zurr Rinsau Platz	28.	
54.	Herr Baron und zurr Rinsau Platz	89.	Herr Baron und zurr Rinsau Platz	29.	
55.	Herr Baron und zurr Rinsau Platz	90.	Herr Baron und zurr Rinsau Platz	30.	
56.	Herr Baron und zurr Rinsau Platz	91.	Herr Baron und zurr Rinsau Platz	31.	
57.	Herr Baron und zurr Rinsau Platz	92.	Herr Baron und zurr Rinsau Platz	32.	
58.	Herr Baron und zurr Rinsau Platz	93.	Herr Baron und zurr Rinsau Platz	33.	
59.	Herr Baron und zurr Rinsau Platz	94.	Herr Baron und zurr Rinsau Platz	34.	

Heuschläge und Aecker.

a.	Meckhoff zu gehörigen Adm. Haiden.	a.b.	
b.	zu Truf und Meckhoff gehörig.	b.c.	
c.	Meckhoff gehörigen zurr Lager Haiden.	c.d.	
d.	Meckhoff zu gehörigen zurr Lager Haiden.	d.e.	
e.	zu Truf und Meckhoff gehörig.	e.f.	
f.	Meckhoff zu gehörigen zurr Lager Haiden.	f.g.	
g.	zu Truf und Meckhoff gehörig.	g.h.	
h.	Meckhoff zu gehörigen zurr Lager Haiden.	h.i.	
i.	zu Truf und Meckhoff gehörig.	i.k.	
k.	Meckhoff zu gehörigen zurr Lager Haiden.	k.l.	
l.	zu Truf und Meckhoff gehörig.	l.m.	
m.	Meckhoff zu gehörigen zurr Lager Haiden.	m.n.	
n.	zu Truf und Meckhoff gehörig.	n.o.	
	Meckhoff zu gehörigen zurr Lager Haiden.	o.p.	
	zu Truf und Meckhoff gehörig.	p.q.	
	Meckhoff zu gehörigen zurr Lager Haiden.	q.r.	
	zu Truf und Meckhoff gehörig.	r.s.	

Num:	Titel:
0.	Dalhus Cisterien Zugsörige Aul.
p.	Aus dem Zugsörigen Aul.
q.	Zug der Dalsmann Franck fob Aul
r.	Aus dem Zugsörigen Aul.
s.	Zug der Dalsmann Franck fob Aul
t.	Aus dem Zugsörigen fob Zugsörigen
u.	Zug der Baron im König. Schloß
v.	Maximilian Guldenband Zugsörigen
w.	Zug der Dalsmann Franck fob Aul
x.	Aus dem fob Zugsörigen
y.	Cremers fob Zugsörigen fob Zugsörigen
z.	Zug der Dalsmann Franck fob Aul
aa.	Zug der Dalsmann Franck fob Aul
ab.	Zug der Dalsmann Franck fob Aul
ac.	Zug der Dalsmann Franck fob Aul
ad.	Zug der Dalsmann Franck fob Aul
ae.	Zug der Dalsmann Franck fob Aul
af.	Zug der Dalsmann Franck fob Aul
ag.	Zug der Dalsmann Franck fob Aul
ah.	Zug der Dalsmann Franck fob Aul
ai.	Zug der Dalsmann Franck fob Aul
aj.	Zug der Dalsmann Franck fob Aul
ak.	Zug der Dalsmann Franck fob Aul
al.	Zug der Dalsmann Franck fob Aul
am.	Zug der Dalsmann Franck fob Aul
an.	Zug der Dalsmann Franck fob Aul
ao.	Zug der Dalsmann Franck fob Aul
ap.	Zug der Dalsmann Franck fob Aul
aq.	Zug der Dalsmann Franck fob Aul
ar.	Zug der Dalsmann Franck fob Aul

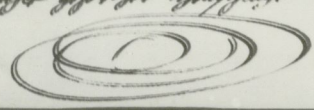
Num:	Titel:
r.s.	Privat Bremerfeld Zugsörigen
s.t.	Das private Guld Münzenhoff
u.w.	Das private Guld Münzenhoff
u.x.	Das private Guld Münzenhoff
u.y.	Das private Guld Münzenhoff
u.z.	Das private Guld Münzenhoff
u.aa.	Das private Guld Münzenhoff
u.ab.	Das private Guld Münzenhoff
u.ac.	Das private Guld Münzenhoff
u.ad.	Das private Guld Münzenhoff
u.ae.	Das private Guld Münzenhoff
u.af.	Das private Guld Münzenhoff
u.ag.	Das private Guld Münzenhoff
u.ah.	Das private Guld Münzenhoff
u.ai.	Das private Guld Münzenhoff
u.aj.	Das private Guld Münzenhoff
u.ak.	Das private Guld Münzenhoff
u.al.	Das private Guld Münzenhoff
u.am.	Das private Guld Münzenhoff
u.an.	Das private Guld Münzenhoff
u.ao.	Das private Guld Münzenhoff
u.ap.	Das private Guld Münzenhoff
u.aq.	Das private Guld Münzenhoff
u.ar.	Das private Guld Münzenhoff

Anmerkung.

Alle Klagen als das alte Recht. 2. 4. 5. 7. 13. 14. 16. 17. 35. 40. 48. 57. und 67 welches ganz mit solchem fassen belagert sind gefornen nach dem privaten Guld Münzenhoff, so wohl auf die Aul der Dalsmann Franck fob Aul, als auch auf die Aul der Dalsmann Franck fob Aul, und auf alle die Aul der Dalsmann Franck fob Aul.



St. N.	Beschreibung.	n. J.
Der Haus Plätze, Stector, und Heutz die nunmehr dem Weisenstein, fr. Nachtrag abgegeben worden sind.		
61.	die Mander Mäße	
a1.	die Klopfe	4484.
2.	H. Laven und Louiswiler Lakull Gold: beänder Platz.	1051.
4.	Grand Jowerein Wofaylde	424.
5.	Safurpundt Beulich beänder Platz	683.
7.	die Eide beänder Platz	952
13.	Wulfenpfer Ochler beänder Platz	340
14.	die unte beänder Platz	282
16.	Palte Gramer beänder Platz	950
17.	Hof Kopponer beänder Platz	259
26.	deander Katcher beänder Platz	348
35.	H. Louis W. Lakull Guldenband beänder Platz.	280
40.	Wulfenpundt Braunglein beänder Platz.	420
48.	die Eide beänder Platz.	504.
57.	die Stigelmann beänder Platz	320.
67.		825.
71.	die zweenen Hinfstaz Winkstob Wofaylde.	
Stector.		
a5		469.
.7.		4887.
.8.		5254.
.9.		1181.
.11		1593.
11	die guten Stector sind zum	611
a.12	Anteil des Reichs Rath beyhine!	2066.
a.13		2730.
a.14		3015.
a.15		2507.
a.16		3286
a.17.		9662
a.6	die Kisten Oker Stofel des Erbes Magazin	478.
a.7.	die Müller's samaliges Wofaylde, und Gerbstrey	
a.10		5695.
a.1.	mittelwäyde Stector.	7286
a.2		1948.
a.3		2070
Heuschläge		
a.17		2216
a.19		1387.
a.20		3887.
20		12080
E1.		12800
E2.		16200
E10		4800
gk		4700
lk		5200
E3.		22510
E22		4221.
b	die Laven die	
a.2	zu die Wäyde gefrige Heuschläge.	



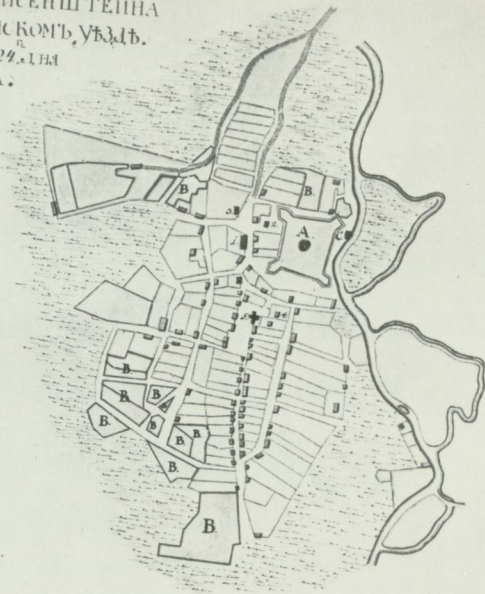
Die übrigen Hausplätze, Recter, und Heuschläge.

3. des Heisenst. Professori. 6. des Raths Weck Meisenst. 8. Herr Landrat Baranot folgt, gestiftet des Raths gestiftet bosen Junb. 9. Stramers von jüngerer Künzler flaz, gestiftet des Raths. 10. Vorgenpays behänder flaz d. Raths gestiftet. 11. Herr Haupt und Rath. Meist v. Probenheim jüngerer Künzler flaz. 12. Herr Bürgermeister Hedell folgt. 13. Glay's Reth behänder Künzler flaz. 14. des Raths Junb. in Künzler flaz. 15. Herr Hauptmann Frank behänder Künzler flaz. 16. Frau Krügerin behänder flaz, des Raths gestiftet. 17. Herr Hauptmann Weulich behänder folgt. 18. Frau Agnes von v. Fettelmann behänder Künzler flaz. 19. Herr Suppian zwei flaz zusammen, des Raths gestiftet. 20. des Raths Anderstern behänder Künzler flaz. 21. Excell. Herr General v. Killeber behänder Künzler flaz. 22. Herr Hauptmann Behänder folgt. 23. Herr v. Pflüger behänder folgt. 24. Herr v. Mart. 25. Herr v. Hermann in Künzler flaz. 26. Herr Kaufmann Dravel in Künzler flaz. 27. Herr Hauptmann Kaempff behänder Künzler flaz. 28. 29. zwei flaz zusammen, Herr Hauptmann Henning gestiftet, von N. 30. in folgt, und N. 31. des Raths gestiftet. 32. Herr v. Pflüger behänder folgt. 33. Herr v. Pflüger behänder folgt. 34. Herr v. Pflüger behänder folgt. 35. Herr v. Pflüger behänder folgt. 36. Herr v. Pflüger behänder folgt. 37. Herr v. Pflüger behänder folgt. 38. Herr v. Pflüger behänder folgt. 39. Herr v. Pflüger behänder folgt. 40. Herr v. Pflüger behänder folgt. 41. Herr v. Pflüger behänder folgt. 42. Herr v. Pflüger behänder folgt. 43. Herr v. Pflüger behänder folgt. 44. Herr v. Pflüger behänder folgt. 45. Herr v. Pflüger behänder folgt. 46. Herr v. Pflüger behänder folgt. 47. Herr v. Pflüger behänder folgt. 48. Herr v. Pflüger behänder folgt. 49. Herr v. Pflüger behänder folgt. 50. Herr v. Pflüger behänder folgt. 51. Herr v. Pflüger behänder folgt. 52. Herr v. Pflüger behänder folgt. 53. Herr v. Pflüger behänder folgt. 54. Herr v. Pflüger behänder folgt. 55. Herr v. Pflüger behänder folgt. 56. Herr v. Pflüger behänder folgt. 57. Herr v. Pflüger behänder folgt. 58. Herr v. Pflüger behänder folgt. 59. Herr v. Pflüger behänder folgt. 60. Herr v. Pflüger behänder folgt. 61. Herr v. Pflüger behänder folgt. 62. Herr v. Pflüger behänder folgt. 63. Herr v. Pflüger behänder folgt. 64. Herr v. Pflüger behänder folgt. 65. Herr v. Pflüger behänder folgt. 66. Herr v. Pflüger behänder folgt. 67. Herr v. Pflüger behänder folgt. 68. Herr v. Pflüger behänder folgt. 69. Herr v. Pflüger behänder folgt. 70. Herr v. Pflüger behänder folgt. 71. Herr v. Pflüger behänder folgt. 72. Herr v. Pflüger behänder folgt. 73. 74. 75. 76. des Heisenst. Professori. 77. des Raths gestiftet. 78. des Raths gestiftet.

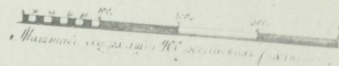
Recter und Heuschläge

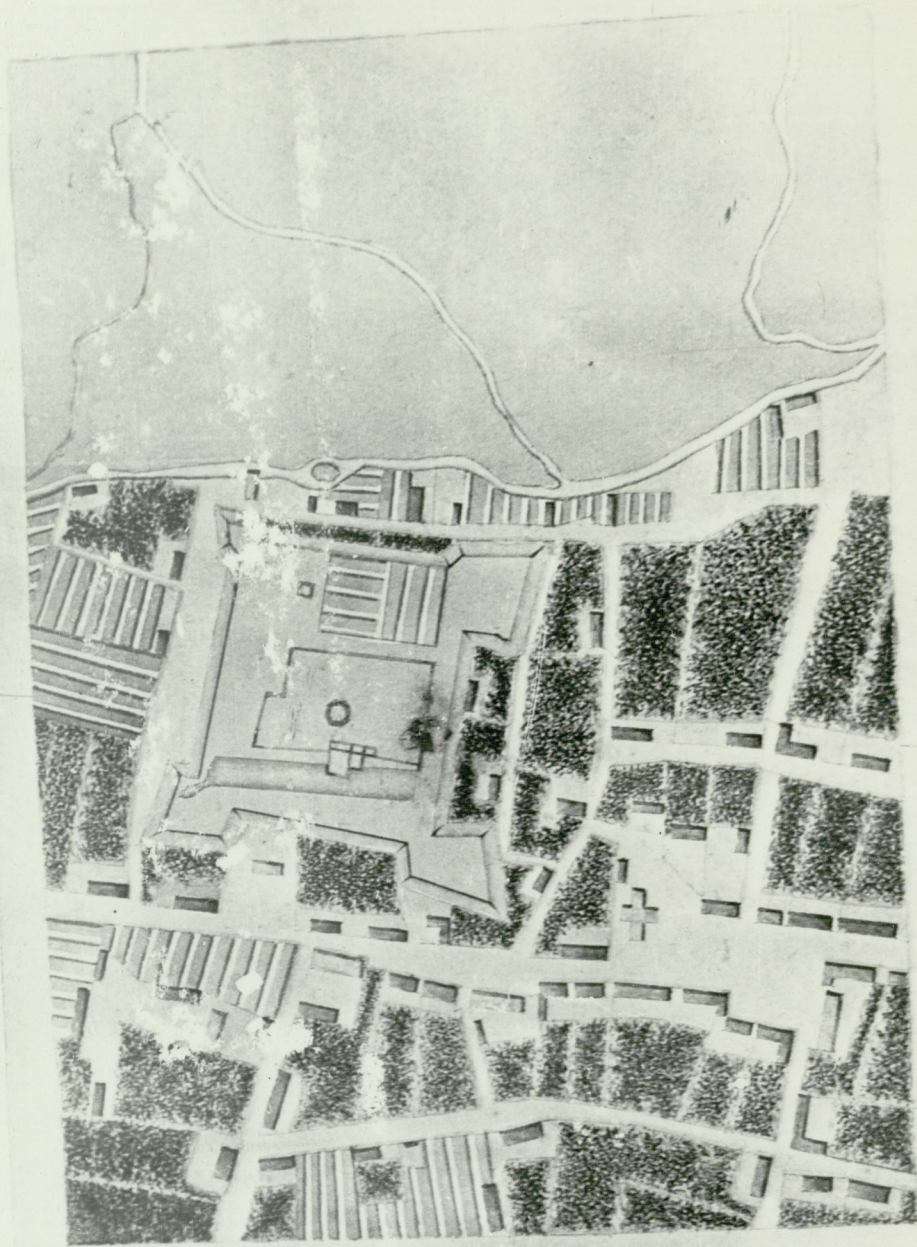
D. des Heisenst. Professori. 1. des Raths gestiftet. 2. des Raths gestiftet. 3. des Raths gestiftet. 4. des Raths gestiftet. 5. des Raths gestiftet. 6. des Raths gestiftet. 7. des Raths gestiftet. 8. des Raths gestiftet. 9. des Raths gestiftet. 10. des Raths gestiftet. 11. des Raths gestiftet. 12. des Raths gestiftet. 13. des Raths gestiftet. 14. des Raths gestiftet. 15. des Raths gestiftet. 16. des Raths gestiftet. 17. des Raths gestiftet. 18. des Raths gestiftet. 19. des Raths gestiftet. 20. des Raths gestiftet. 21. des Raths gestiftet. 22. des Raths gestiftet. 23. des Raths gestiftet. 24. des Raths gestiftet. 25. des Raths gestiftet. 26. des Raths gestiftet. 27. des Raths gestiftet. 28. des Raths gestiftet. 29. des Raths gestiftet. 30. des Raths gestiftet. 31. des Raths gestiftet. 32. des Raths gestiftet. 33. des Raths gestiftet. 34. des Raths gestiftet. 35. des Raths gestiftet. 36. des Raths gestiftet. 37. des Raths gestiftet. 38. des Raths gestiftet. 39. des Raths gestiftet. 40. des Raths gestiftet. 41. des Raths gestiftet. 42. des Raths gestiftet. 43. des Raths gestiftet. 44. des Raths gestiftet. 45. des Raths gestiftet. 46. des Raths gestiftet. 47. des Raths gestiftet. 48. des Raths gestiftet. 49. des Raths gestiftet. 50. des Raths gestiftet. 51. des Raths gestiftet. 52. des Raths gestiftet. 53. des Raths gestiftet. 54. des Raths gestiftet. 55. des Raths gestiftet. 56. des Raths gestiftet. 57. des Raths gestiftet. 58. des Raths gestiftet. 59. des Raths gestiftet. 60. des Raths gestiftet. 61. des Raths gestiftet. 62. des Raths gestiftet. 63. des Raths gestiftet. 64. des Raths gestiftet. 65. des Raths gestiftet. 66. des Raths gestiftet. 67. des Raths gestiftet. 68. des Raths gestiftet. 69. des Raths gestiftet. 70. des Raths gestiftet. 71. des Raths gestiftet. 72. des Raths gestiftet. 73. des Raths gestiftet. 74. des Raths gestiftet. 75. des Raths gestiftet. 76. des Raths gestiftet. 77. des Raths gestiftet. 78. des Raths gestiftet.

ПЛАНЪ
 УЪЗДНАГО ГОРОДА ВЕЙСЕНШТЕИНА
 ЛЕЖАЩАГО ВЪ ЕРВЕНСКОМЪ УЪЗДѢ.
 ЧЕВЕЛЪ ДЕКАБРЯ 29. 1707
 ГОДА.



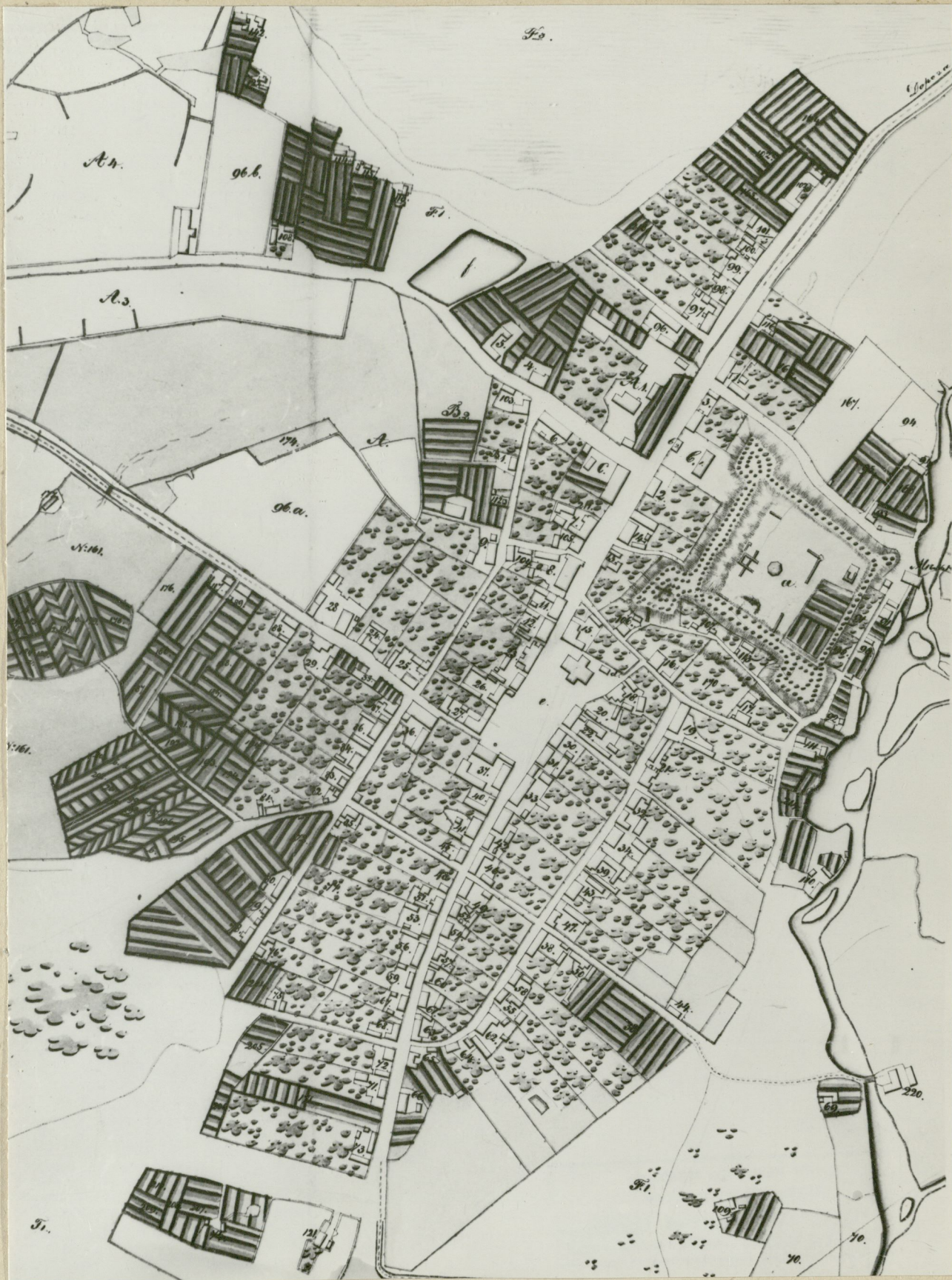
Изясненіе нумеровъ и буквъ
 означующихъ главнѣйшія стро-
 енія и мѣста.
 №1. Бывшій дворъ для при-
 сутственныхъ палатъ.
 №2. Наземной магазинъ.
 №3. Домъ пастора.
 №4. Домъ для школы.
 №5. Антепанская церковь.
 А. Старшій замокъ.
 В. Определенныя подѣлы за-
 строенія города мѣста.
 С. Террасная водная мельница.





1799. Wallplan

Nach einem Bilde aus dem Museum.



Г.



Описание знаков:

Дома и места в городе.

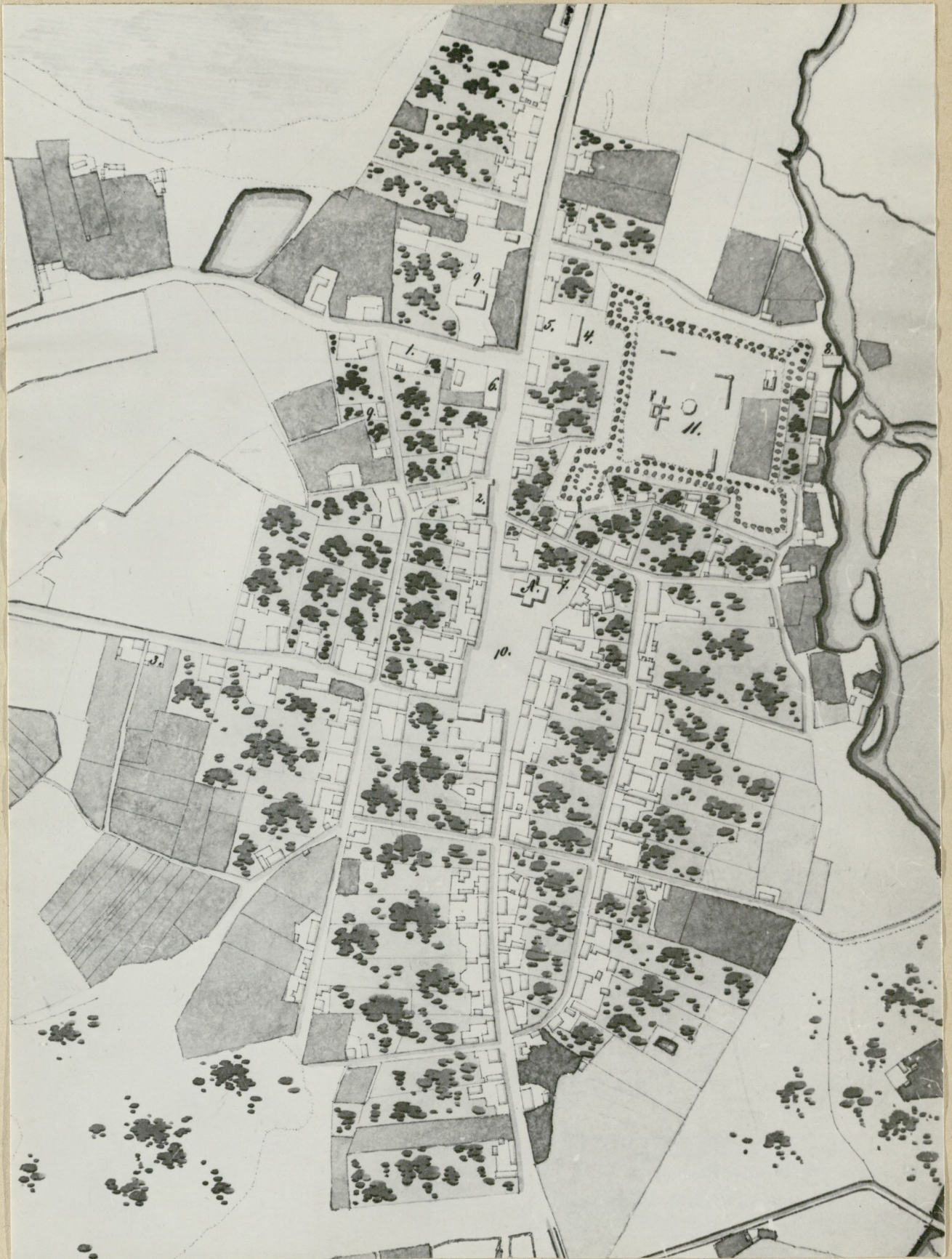
- 6. Городское училище.
 - 8 и 170. Удобное училище.
 - 89. Городской Чесной дом.
 - 62. Казенный хлебный магазин.
 - 63. Городской восточный дом.
 - с. Удобное Казначейство и Казарны.
 - д. Цейсгауза.
 - 167. Скорость школы для дворян.
 - 168. Городская водная мельница.
 - 213. Городское место приказного слуги.
2. Подъ нумерации в городе лежащих дома обывателей на городском грунте, подъ названіемъ, старин до- ламинахъ места.
1. 3. 4 и 5. 10. 17. 29. 34. 36. 39. 67 и 68. 71 до 73. 75 до 87. 90 до 99. 96 до 100. 106 и 107. 111. 115. 116. 117. 144 до 146. 169. 172 до 173. 186 до 194. 204 до 206. 211. 214.

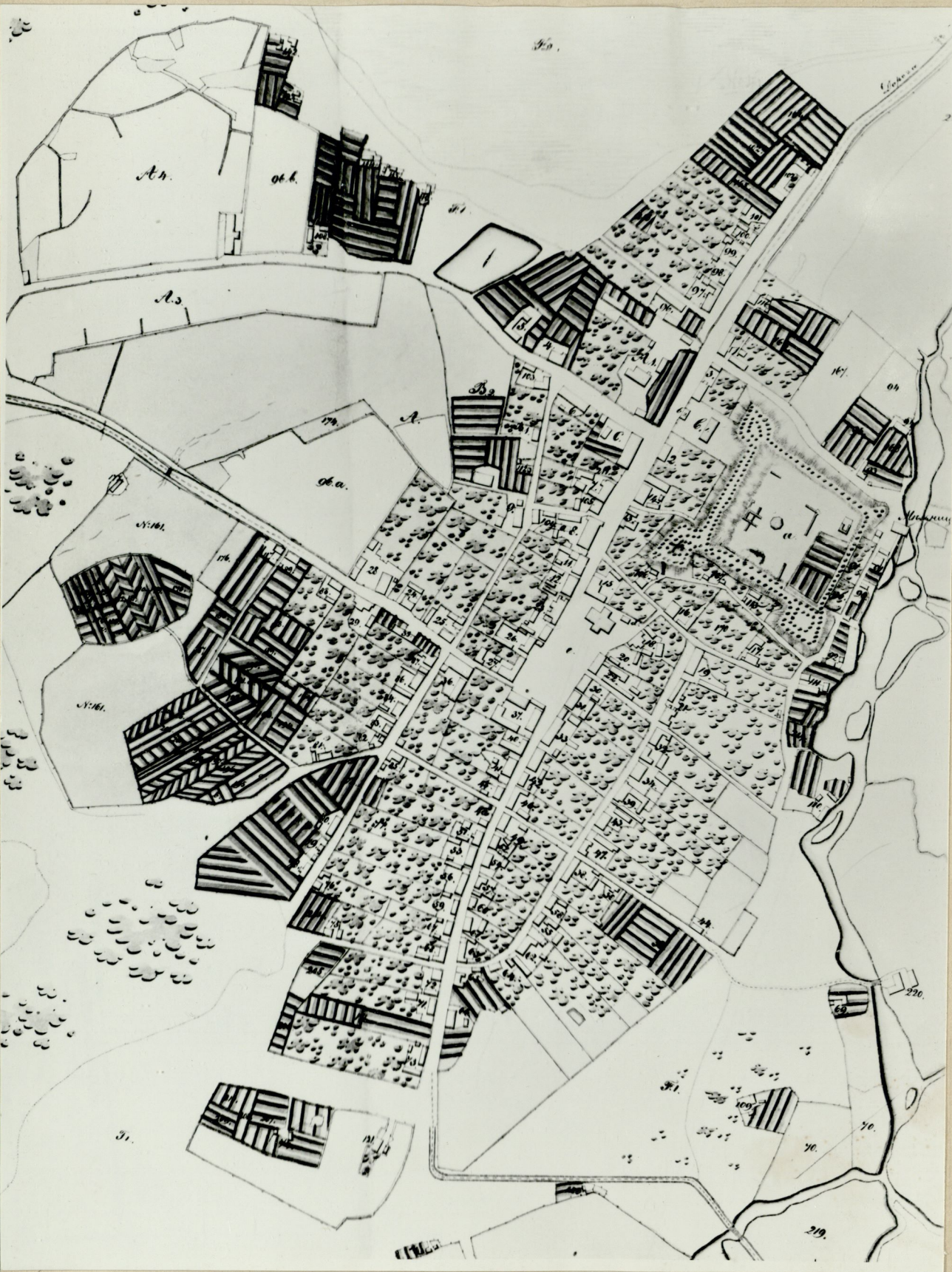
- 4. 14. 21 до 29. 34. 37. 41. 45. 49 до 57. 56. 59. 95. 110.
 - 7. Подъ нумерации в городе лежащих дома обывателей, на наследств. восточномъ грунте.
 - 9. Сиротский дом.
 - 20. Школа для дворян.
 - 18. Лютеранская церковь.
 - 11. Домъ пастора.
 - 13. Домъ поваря.
- 10 до 12. 15. 18 до 25. 31 до 36. 38 и 39. 42 до 44. 46 и 47. 52 до 55. 58. 60 до 66. 104. 107. 112.
14. Развалины рыцарскаго замка съ площадью около.
- с. Площадь города.
- Дома и земли вне города:
- 149. Скотское приказное слуги.
 - 153. 156. 157. 161. 162. 192.
 - 221. Скотское городское мѣльница.
 - 3 и 115. Пашатная земля и скотское, отданная Миллидарамъ.

- 154. Городское место городскаго училища №6.
 - 195. Сиротскаго дома №9.
 - 215. Чесной дом №39.
 - Б.1. Городская пашта.
 - Б.2. Мокшое болото.
 - Б.3. Травенное болото.
 - Б.4. Прудокъ, Гасперъ-Медикъ.
 - 69. Домъ обывателя подъ названіемъ, старое домишко место.
74. 103 до 105. 107 до 109. 110 до 113. 118 до 122. 123 и 125. 126 до 128. 131 до 133. 137 до 140. 141 до 143. 144 до 145. 148 до 152. 154 до 158. 159 и 160. 163 до 166. 174. 219 и 220.
70. 109. 113. 123 до 125. 129 до 131. 134 до 138. 139 и 140. 143 до 146. 174. 219 и 220.
- Дома, пашатная земля, огорода и скотское обывателей на городскомъ грунте.
- Дома, огорода, пашатная земля и скотское обывателей на наследственномъ грунте.
- Церковная земля:
- 173 до 175. Пашатная земля, и скотское пастора поваря.
 - 176 до 178. " " " звонаря.
 - 179 до 181. " " " церкви Лавро-Сербск.
 - 182 до 184. " " " гробовщика.
 - 185. Старое кладбище.
 - 186. Новое кладбище.

Содержание плана:

- А. Лютеранская Церковь
1. Городское училище
 2. Угловое училище
 3. Городская богадельня
 4. Купеческий магазин.
 5. Городская аптека
 6. Угловое Камеральство
 7. Кей-гаузъ.
 8. Городская мельница
 9. Дома принадлежатые Лютеранской Церкви.
 10. Рынокъ
 11. Парканы древняго замка.





1848

41
05

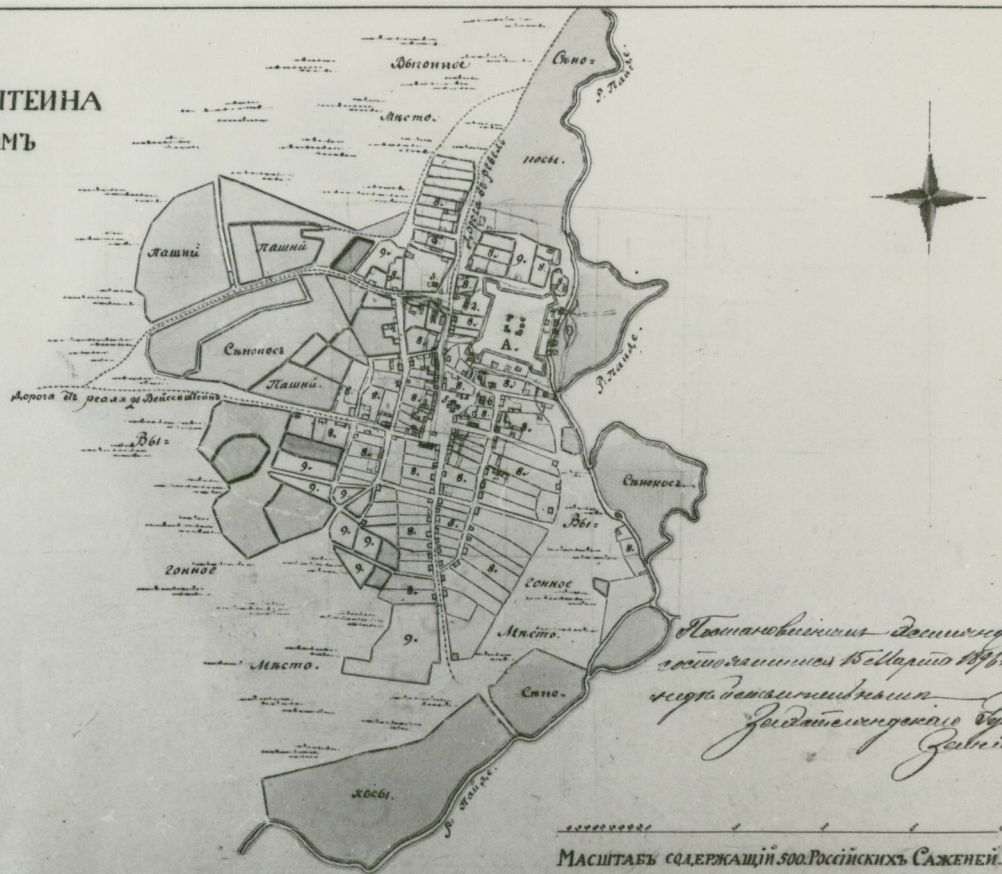
ПЛАНЪ
УЪЗНАГО ГОРОДА ВЕЙСЕНШТЕИНА
ЛЕЖАЩАГО ВЪ ЕРВЕНСКОМЪ
УЪЗДЪ.

ИЗЪЯСНЕНІЕ

Измеренъ и бѣго означены въ
главнѣйшихъ строенияхъ и мѣстахъ.

А. Старый Районъ.

1. Бывшій домъ для присудит.
судовъ Мѣста.
2. Хлебный Магазинъ.
3. Домъ Пастора.
4. Домъ Пеко-наре.
5. Метерическая Церковь.
6. Домъ для школы.
7. Введенная вѣдовая мѣльница.
8. Дома и мѣста обитавшихъ.
9. Мѣста отведенныя для
застрѣнокъ поггъ городовъ.

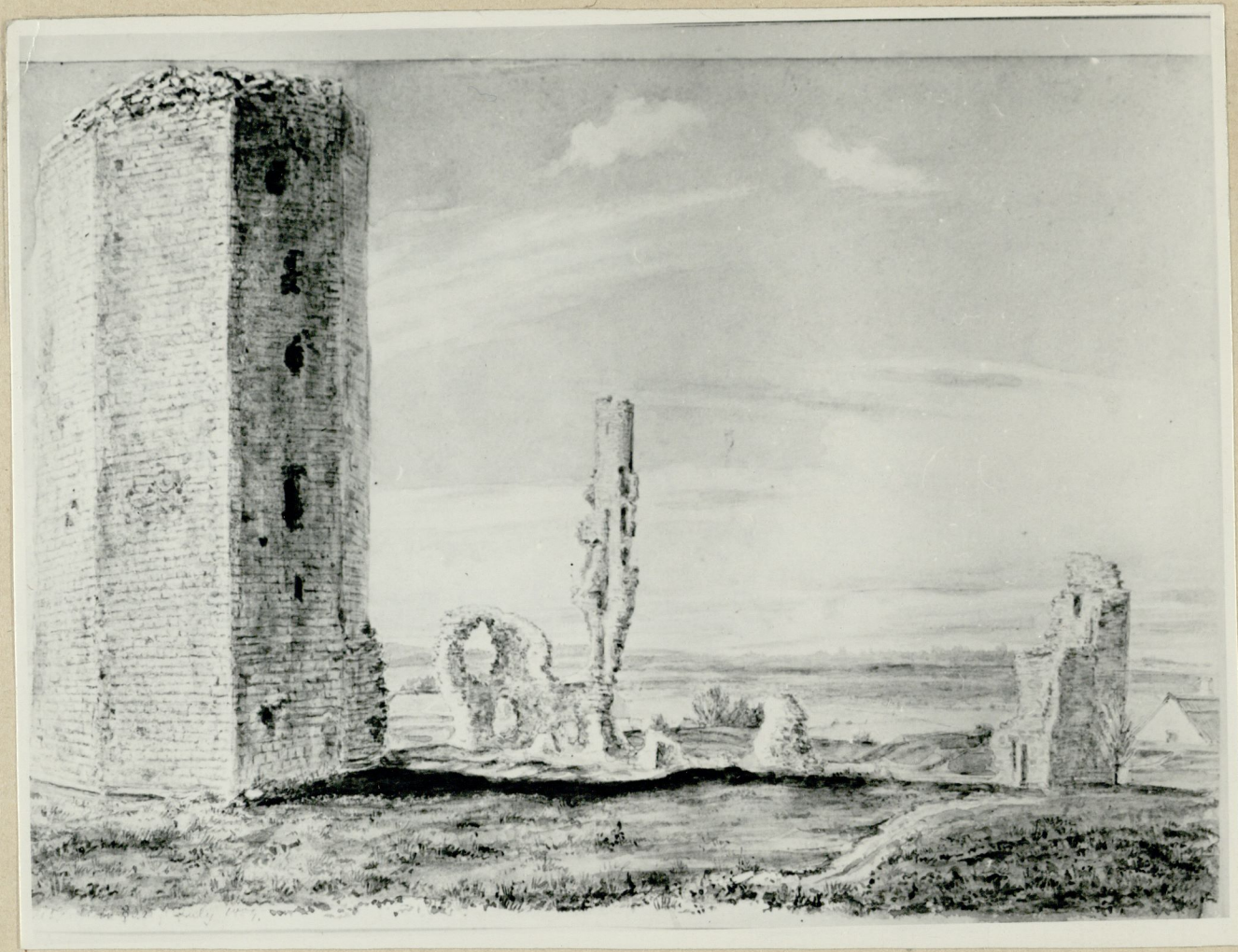


Получено въ Императорскомъ Вѣдомствѣ
Вѣдомствъ Вѣдомствъ Вѣдомствъ
и сего Вѣдомствъ
Землемѣрника Вѣдомствъ
Землемѣрника Вѣдомствъ

МАСШТАБЪ СОДЕРЖАЩІЙ 500. РОССІЙСКИХЪ САЖЕНЕЙ.

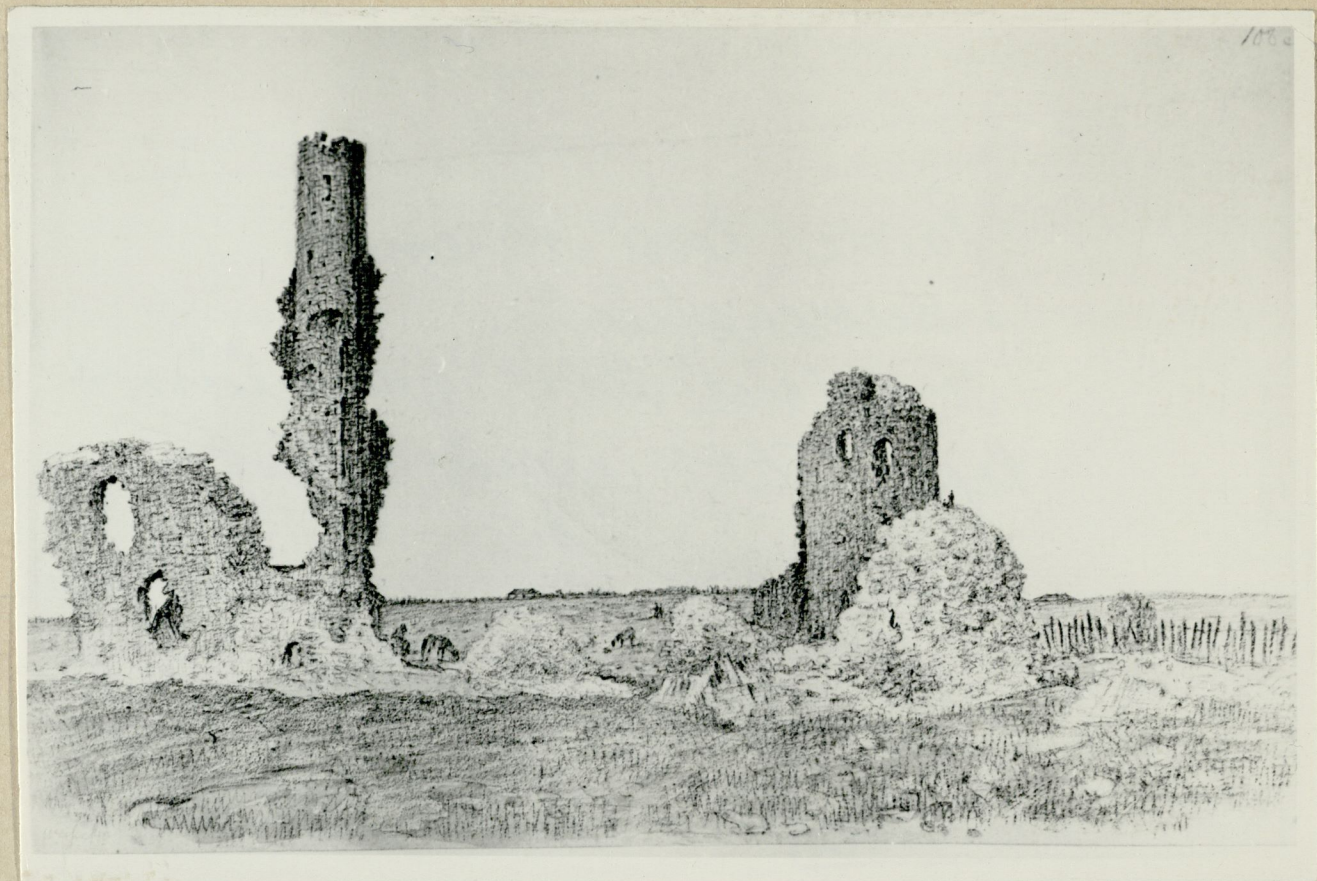
1881

FOTOD



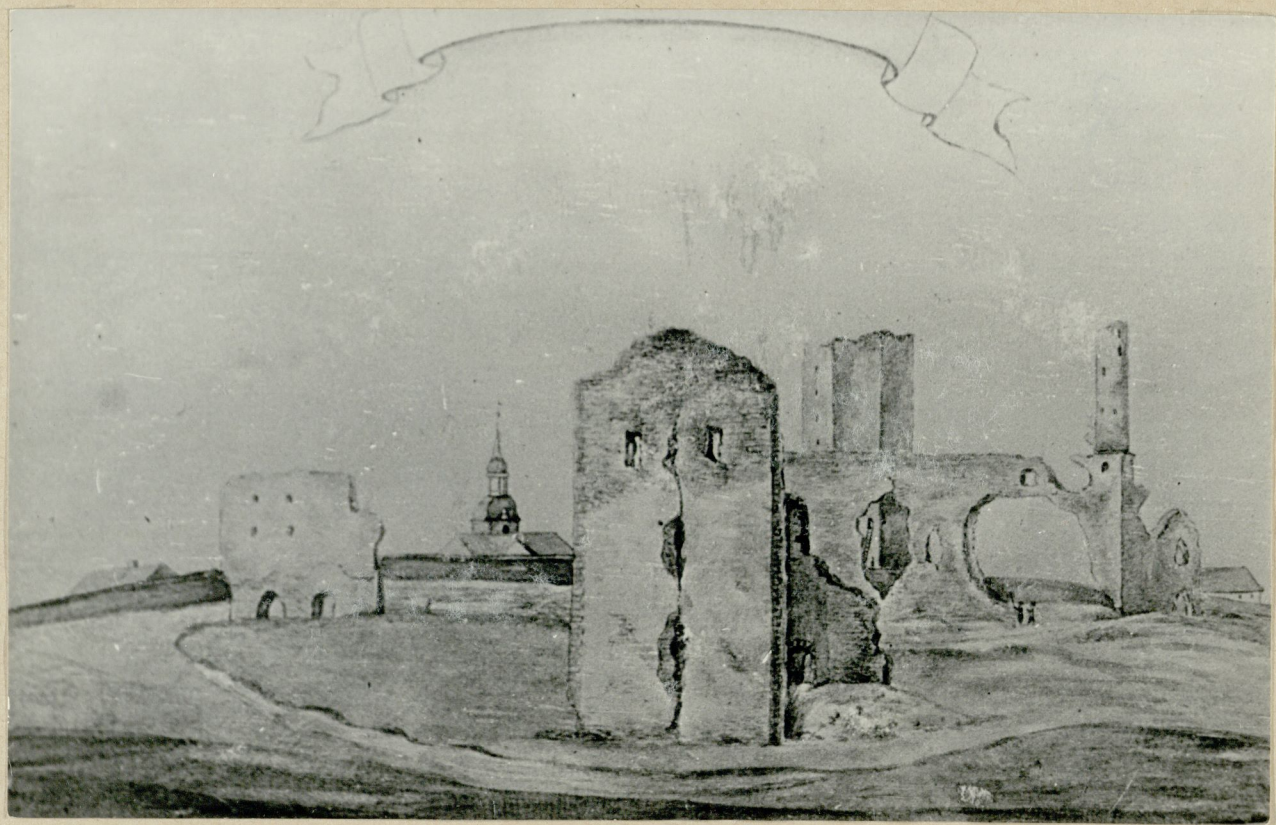
1

98



2

31

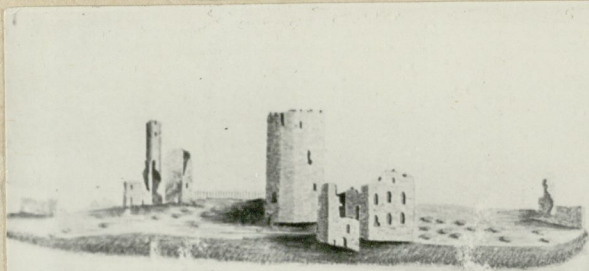


3

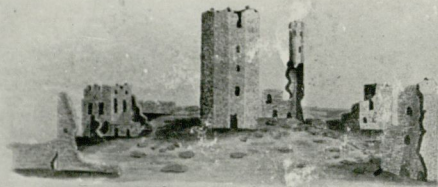


H



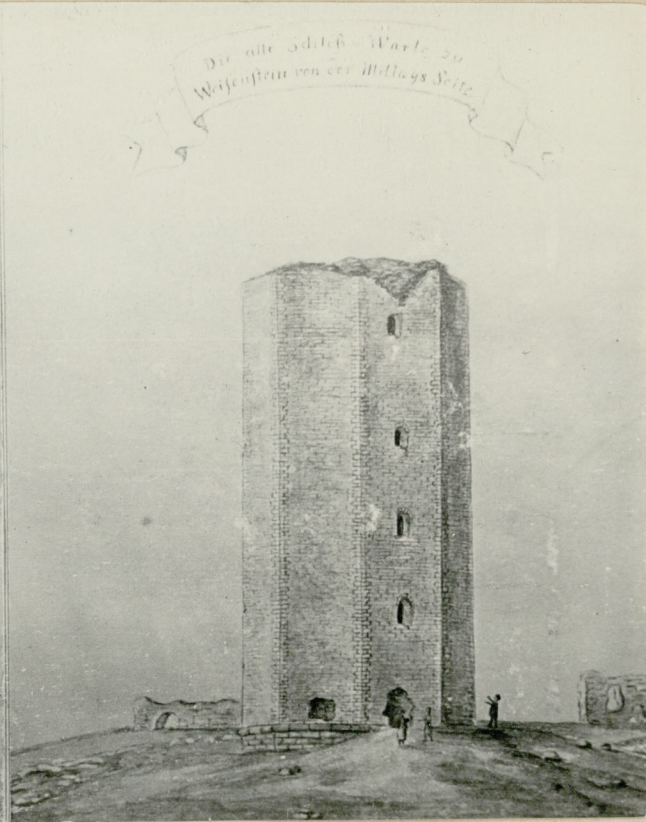


Von der West Seite.



Von der Süd Seite.

Anlicht der Ruine des Schloßes
zu Weiskenstein.

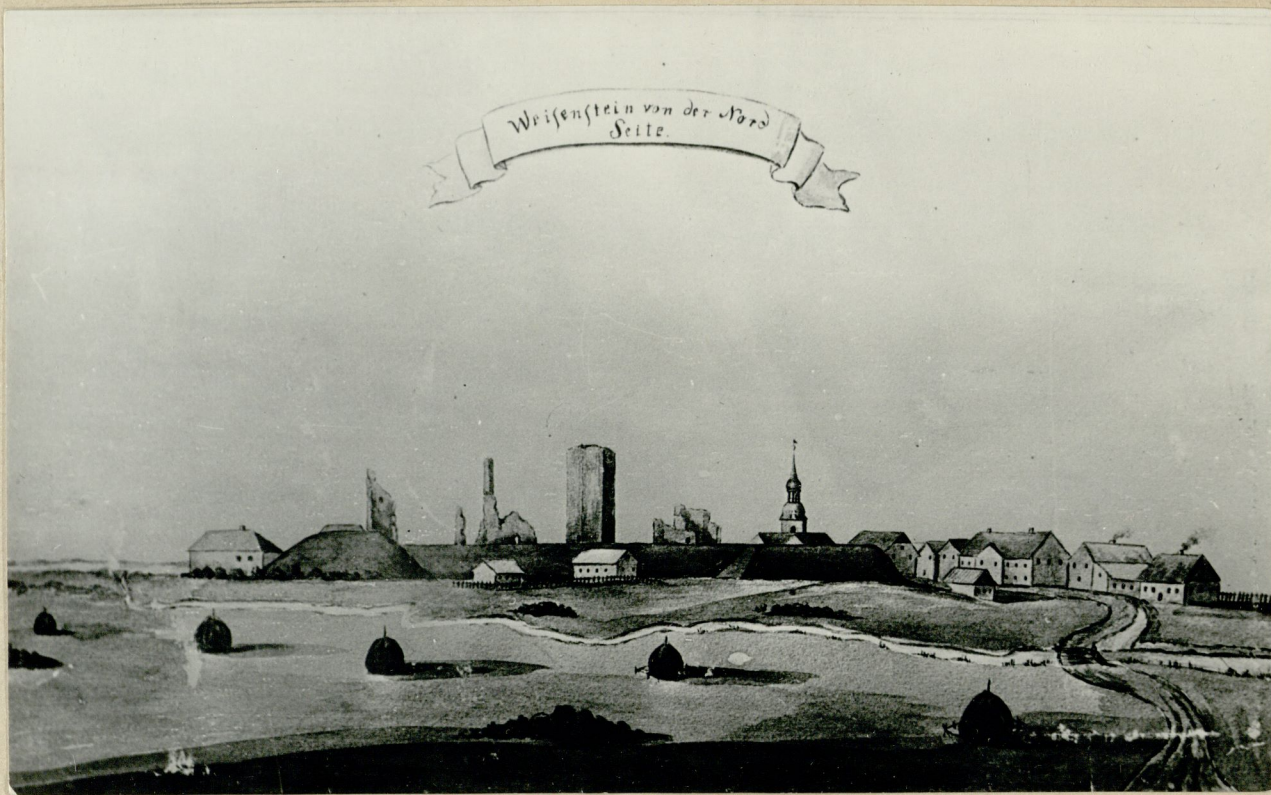


Die alte Schick-Wartel zu
Weiskenstein von der Mittags Seite.

5

28

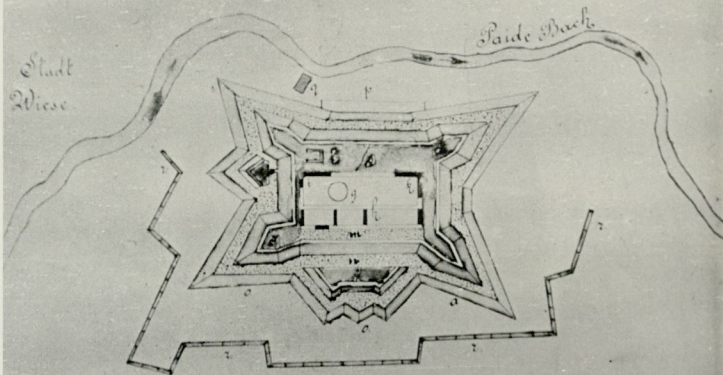
Weissenstein von der Nord
Seite.



6^a

170

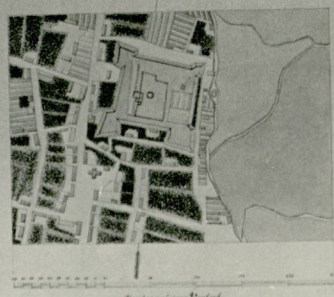
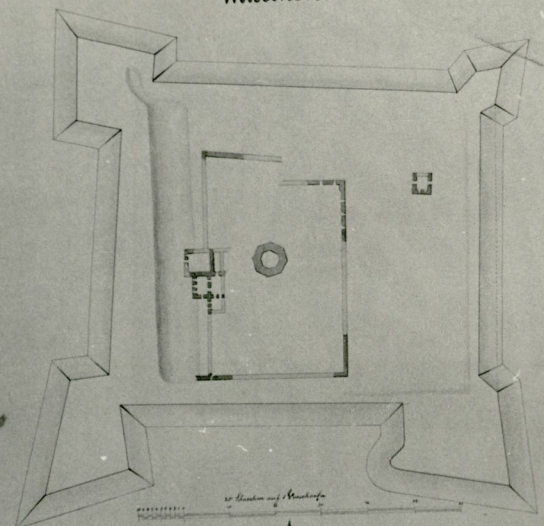
Schloss und Festung Weissenstein
 gegen Ende des 16^{ten} Jans
 entworfen im Jahr 1799.



a-d. die Bastionen, e. f. Aussenwerke, Davelin u. Fenaille, g. die
 Schloßwache u. Bürgerweiss, h. Platz, p. Gebäude des Commandanten,
 i. Schloßkirche, k. Arsenal, l. gewölbter Pulverturm, m. hoherer
 Schloßgraben, n. die Glas, p. Graben der noch Wasser enthält, q. Stadt-
 mühle, r. Stadt Wohnhäuser, s. kleiner Flossweg nach der Ruine u.
 wiederherab.

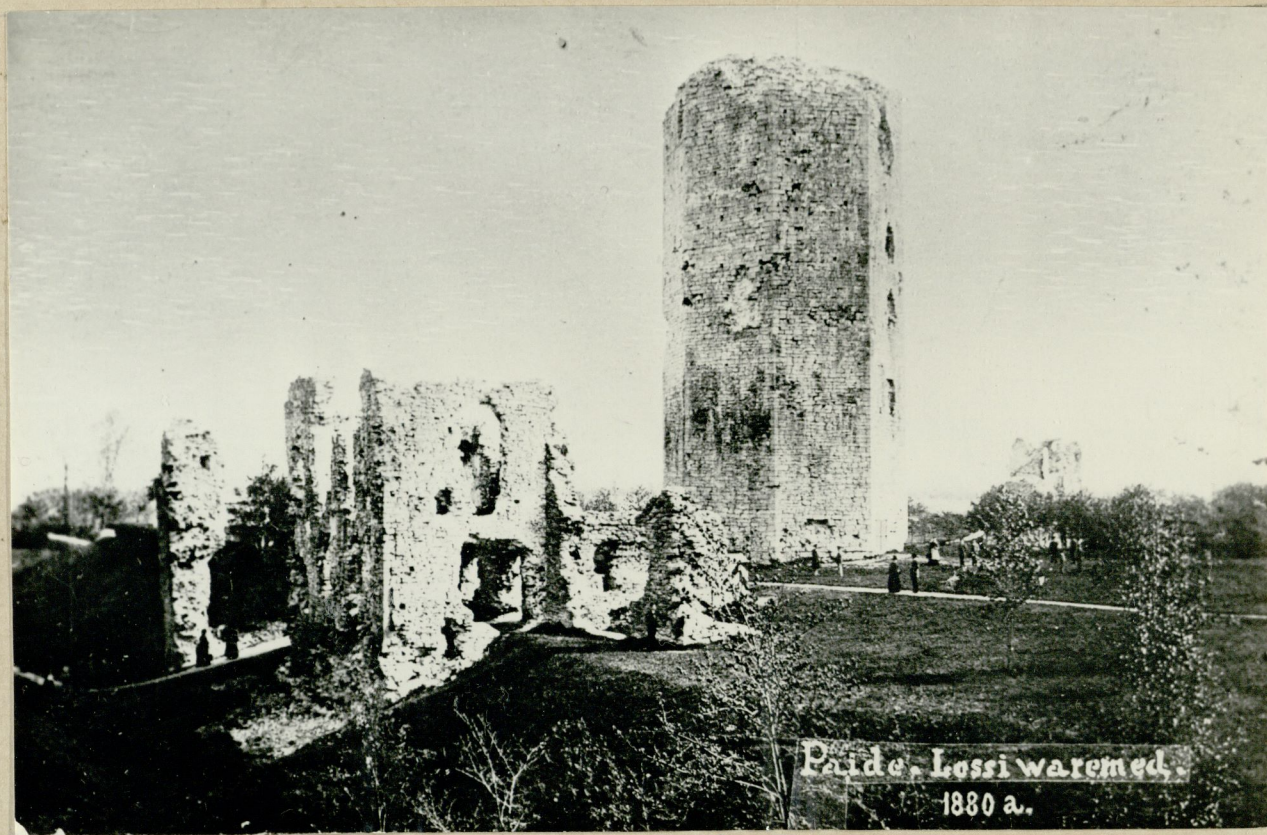
Entworfen im Jahre 1799 von C. Höcker Major zu Wenden

Grundriss und Situations-Plan der Ruine des Schlosses zu Weissenstein



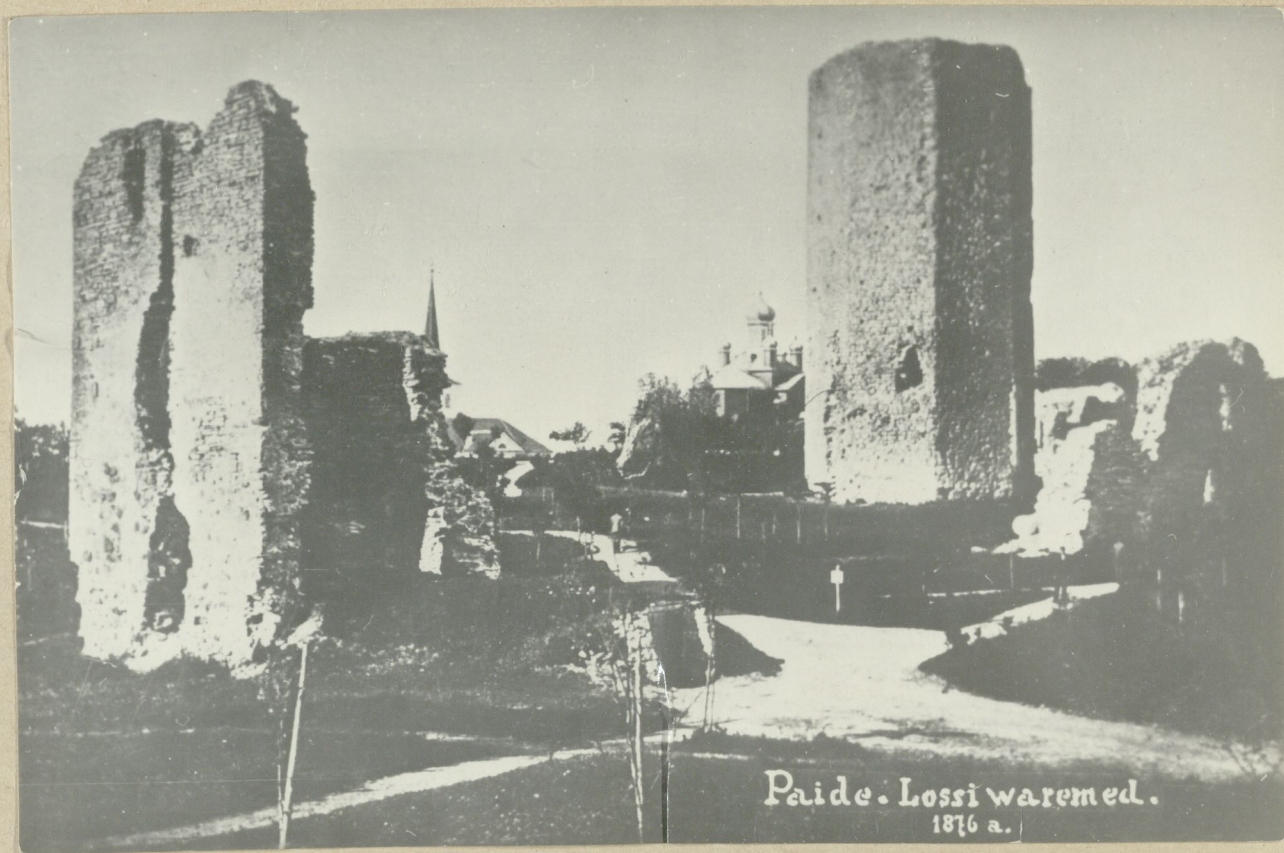
Ansicht der Ruine des Schlosses zu Weissenstein

Plan nach der Aufnahme von J. G. G. v. 1844. Gezeichnet von J. G. G. v. 1844. Vergr. 1:10000.



8

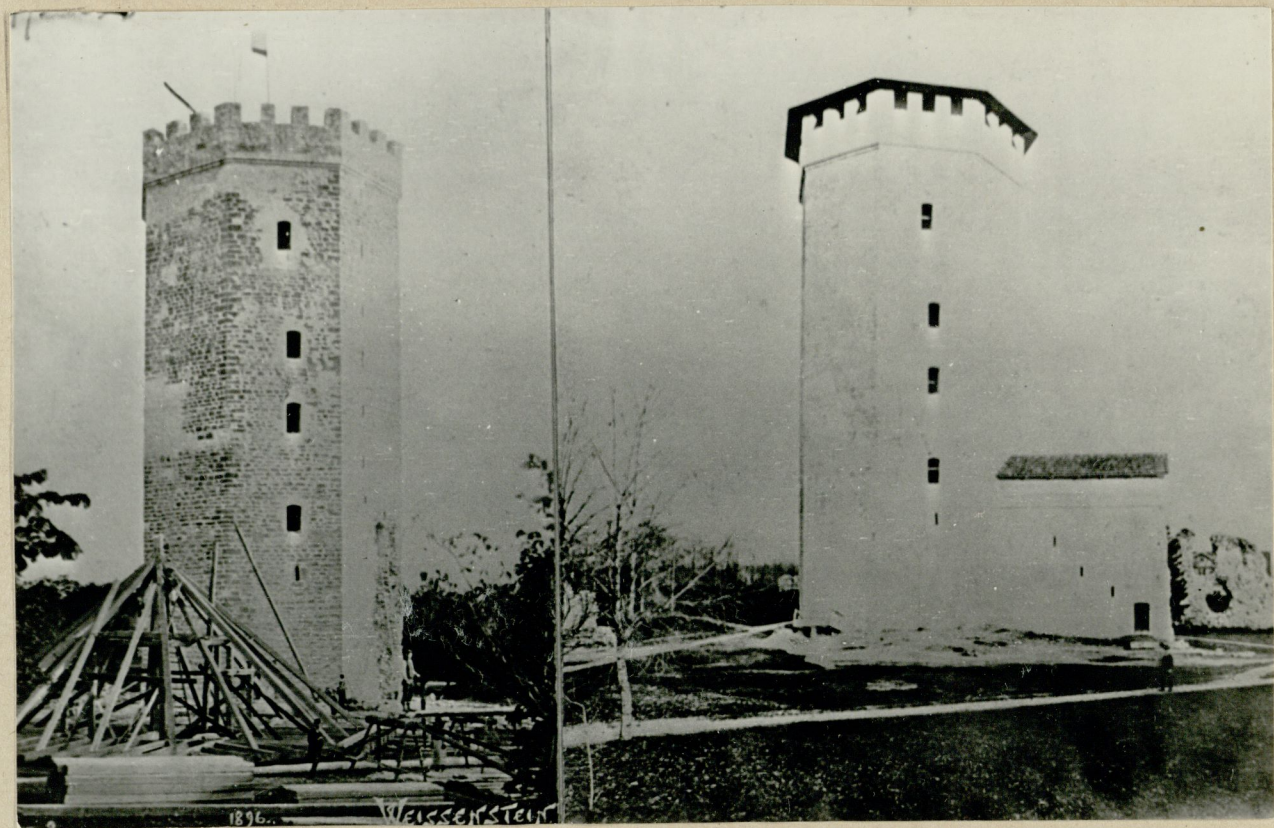
7



Paide. Lossi wareded.
1876 a.

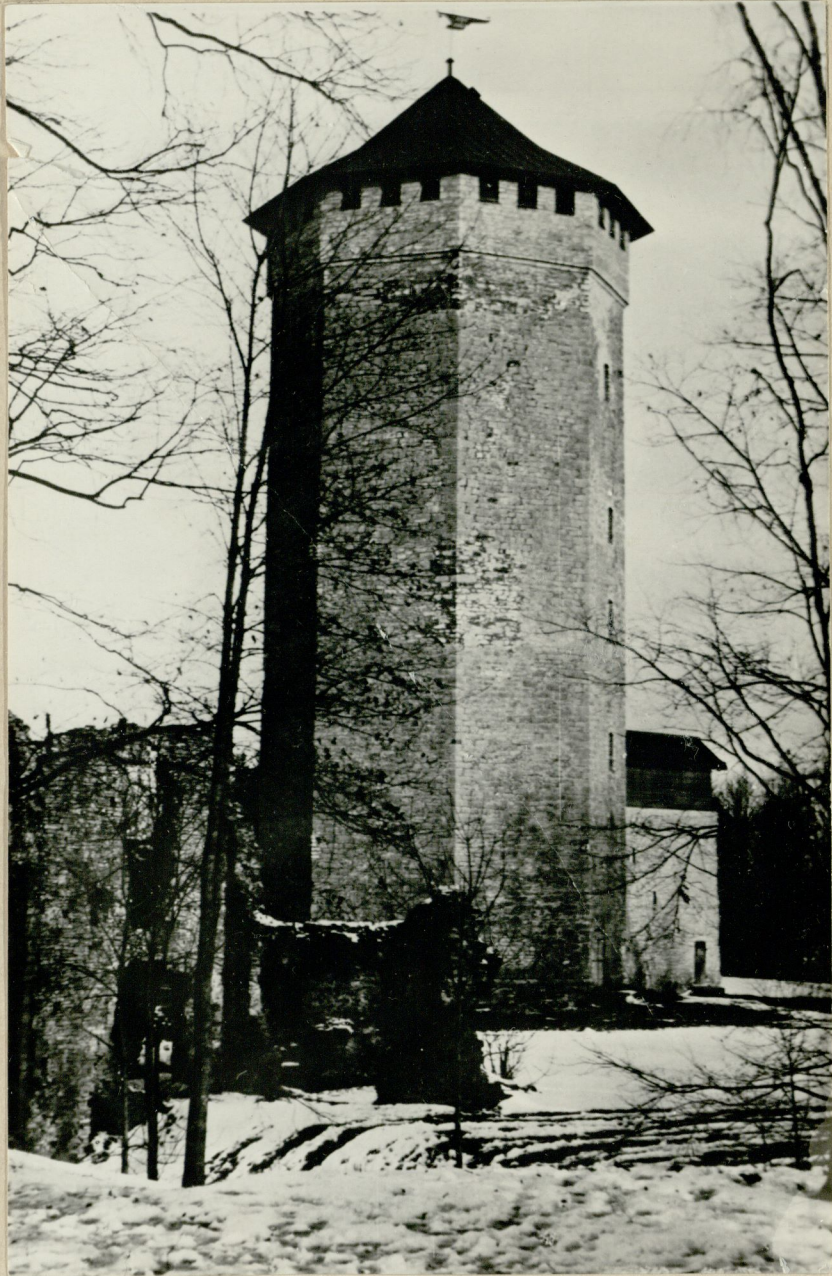
9

42



10

173





Paide Wallimägi.



Paide Wallinägi.



Paide Wallimägi

13

46



Paide Wallimägi.
1915.

14

14







16



16



17



52



18

51







22

55



25

8



23

56

42







27

09



28

10



29

29



30

69



31

64



32-34^c



32-34 a



32-34^b



35

89



36

69



37

110



38

#



39

73



40

72





42

75



43

OK



44

44



45

87



46

69



47

28



48

18



49

82





51

84



52

85







1875.
Die russische Kirche gebaut im J. 1863.
Nach einem Bilde.



55

28
03







57

96







59



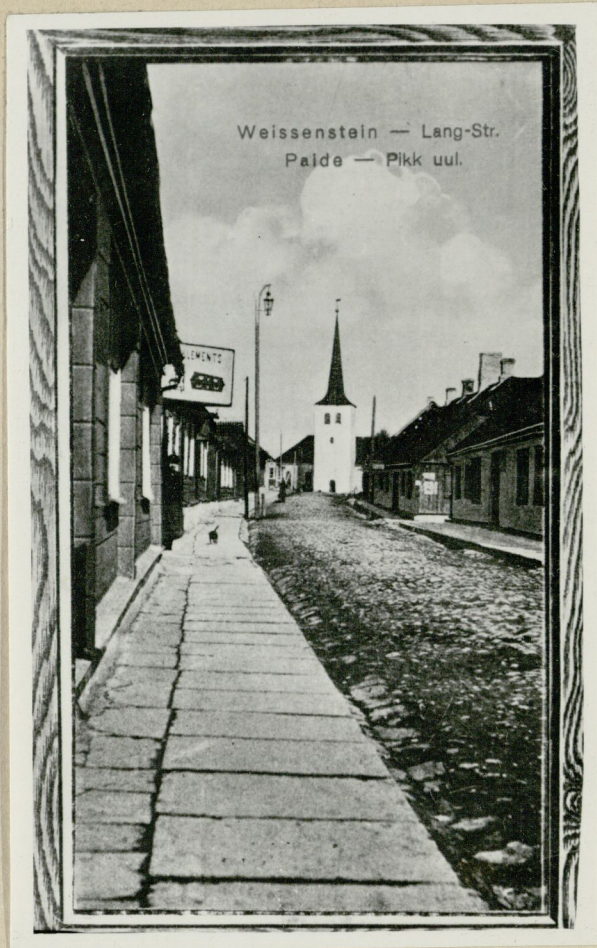
60

95





62



Weissenstein — Lang-Str.
Paide — Pikk uul.



63

96



64

76



65



66

66



67



Paide. Surnuaed.



69

1080



70

103



71

104



72

105



73

106



74

109



75

108



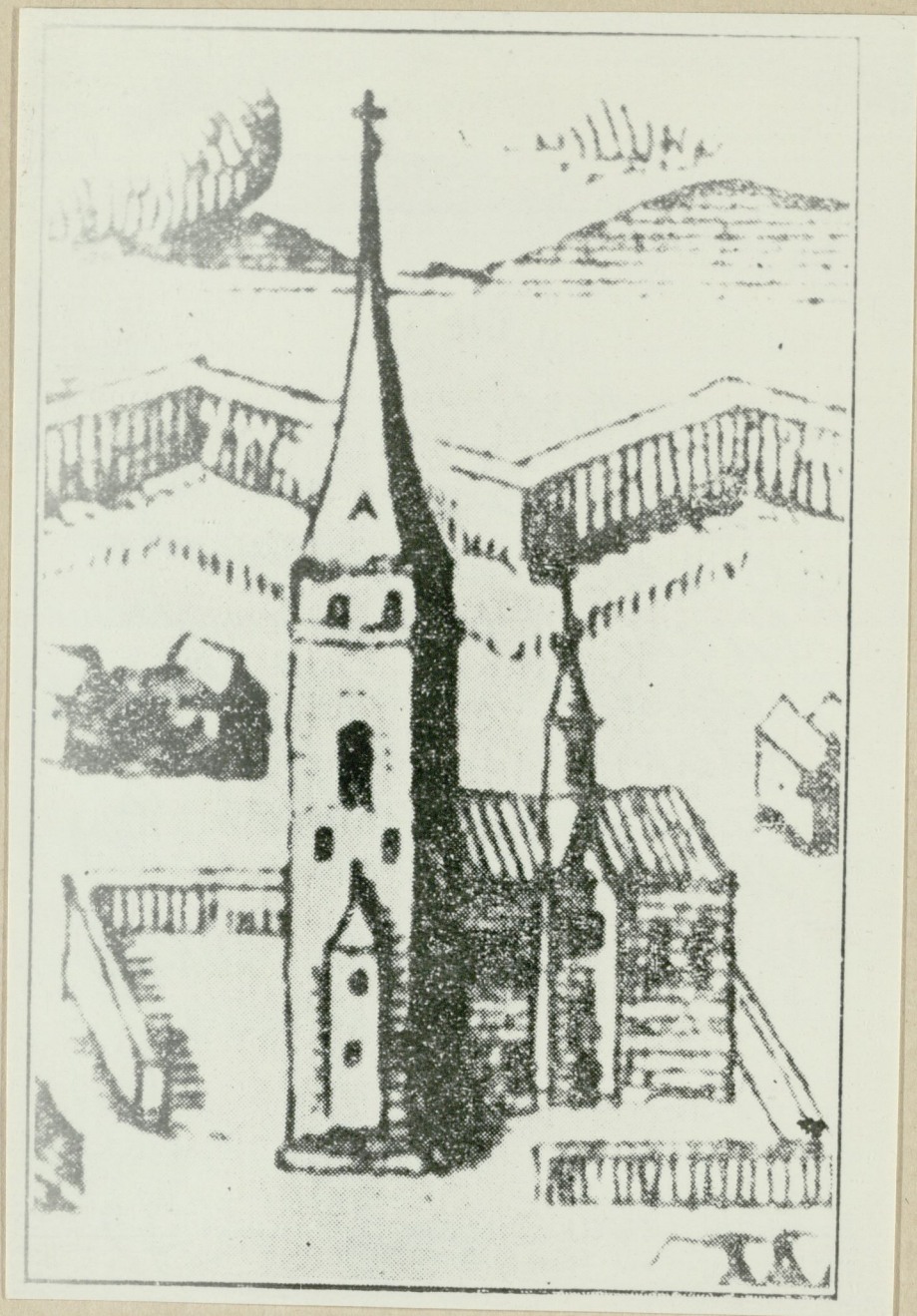
76

109



77

OW

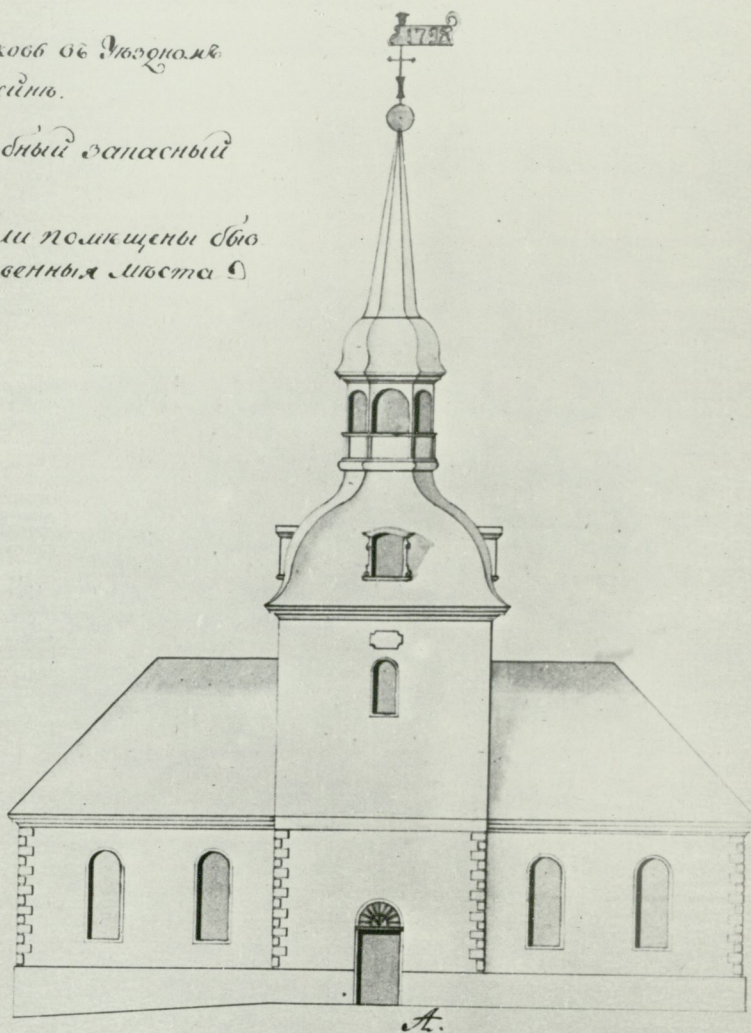


25.

аніе

церковъ въ Ловдоломъ
итсѣнъ.

дѣланный опасный

Свѣли помѣщенны сво
родственныя мѣста





HW





83

M6











88

120



89

191





ES MAJAS ASUS
-1918. VSOT. P
E ORGANISATSIOON
M DOME NAHOJILAS
7-1918. РАЙДЕСКАЯ
ИЗБАЦИЯ РСДРП.

124



92



93
1925



Paide Turu plats

94

126



1924