

ENSV MN RIIKLIK EHTUSKOMITEE

ERA.T-76.1.1295

VABARIIKLIK RESTAUREERIMISVALITSUS

OBJEKT: KUIVASTU KÕRTS-POSTIJAAM

ŠIFR

TELLIJA: ENSV MN RIIKLIK EHTUSKOMITEE

TEOSTAJA: VRV

RIISUSKAITSEAMET
ARHIIV
Nr. P-1441

KUIVASTU KÕRTS ESKIISPROJEKT

DIREKTOR

Das

V.SAKS

PEAARHITEKT

W. Aluve

K. ALUVE

PROJ. SEKTORI J

A. Joon Saar

A. JOONSAAR

GRUPIJUHT

J. E. Sedman

J.-E. SEDMAN

OBJEKTI AUTOR

A. Maasik

A. MAASIK

TALLINN 1979

S I S U K O R D:

- 1) seletuskiri
- 2) asendiplaan
- 3) I korruse plaan
keldri plaan
II korruse plaan (variant ilma hallita)
- 4) II korruse plaan (variant halliga)
lõige B-B
- 5) eestvaade
tagantvaade
- 6) vaade idast
vaade läänest
lõige A-A
- 7) siseperspektiivid

Seletuskiri Kuivastu kõrtsi eskiisprojekti juurde.

1) Üldandmed

Käesolev eskiisprojekt on koostatud Muhemaal, Kuivastu-Kingissepa mnt. ääres asuva Kuivastu kõrts-postijaama restaureerimiseks ja kohandamiseks kaasaja nõuetele. Kõrtsile, peatumis-, puhkamis-, söömis- ja ööbimiskohale on projektis kõik need vanad funktsioonid alles jäetud. Köögi-blokk on arvestatud 50 kohaga kohvik-einelaua vajadustele. Magamistoad on 30-40 inimesele. 2 sauna ja kaminahalli saab kasutada mitmeti: kamina-hall peosaalina Muhumaa rahvale või turistidele, puhkeruumina saunalis-tele jne.; saunad ööbijatele või läbisõitjatele, samuti kõrtsi personali-le.

Kuigi praegune kõrtsihoone, arhitektuurimälestis, on ehitatud aasta-tel 1830-34 on kõrts samal kohal asunud juba tunduvalt varem.

2) Asendiplaaniline lahendus

Kuna kõrts asub otse maantee ääres, on peatujatele projekteeritud poolringikujuline sisse-väljasõidutee koos parkimisplatsidega. Kõrtsi ümbritseb muruplats. Peasissekäikused on 2: väikese talli külmisest väravast pääseb söögisaali eeskotta, suure talli otsmisest väravast saunade ja magamistubade poolele. Kauba vastuvõtmine toimub hoone tagaküljelt. Maantee poolt sisenevad teenistujad.

3) Plaaniline lahendus

Kõrtsi algne plaanilahendus säilib endises eluruumide osas. Muudatused toimuvad tallide osas: väikeses tallis on eeskoda-vestibüül ja küllastajate sansõlmed, suures tallis köögiblokk, keskkütteruum, saunad ja eeskoda-vestibüül võõrastemaja osale koos administraatoriruumiga.

Põõningukorrusele on projekteeritud magamistoed ja san.sõlmed ning kaminahall.

Keldriruumid suure talli all on korrastatud ja kasutusele võetud laoruumidena.

Korruste järgi on ruume ja kasulikku pinda alljärgnevalt:

I korrus

1. eeskoda riietehoinga	63,25 m ²
2. küllastajate san.sõlmed	21,65
3. koristaja ruum	2,8
4. koda	19,0
5. I "sakstekamber"	12,0
6. II "sakstekamber"	12,0
7. "roovialune"	10,0
8. "väike kõrtsituba"	10,8
9. "suur kõrtsituba"	44,8
10. puhvet	4,5
11. serveerimine	4,8
12. nõudepesu	4,5
13. teenistuskäik	13,0
14. personali sansõlm	2,86
15. personali ruum	6,45
16. personali ruum	9,25
17. köök	75,10
18. köögi koda	8,0
19. tuulekoda	5,0

5

20. keskküüteruum	32,0 m ²
21. abiruum	2,6
22. võõrastemaja eeskoda	22,0
23. administraator	9,2
24. I saun	27,3
25. II saun	27,3
<u>II korrus (variant kaminahalliga)</u>	
26. kaminahall	100
27. serveerimisruum	8,4
28. magamistuba 3 inimesele	11,8
29-36. magamistuba 3 inimesele	8,8
37. koridor	70,0
38. personaliruum	12,5
39. küllastajate san.sõlmed	29,0
<u>III korrus (variant ilma hallita)</u>	
26. küllastajate san.sõlmed	15,25
27-36. magamistuba	12,0
37. ladu	8,0
38. ladu	8,0
39. küllastajate san.sõlmed	11,4
40. koridor	70,0
<u>Kelder</u>	
koda	16,25
ladu	8
külmkamber	17,4
juurviljaladu	22,2
puhveti ladu	6,0

4) Tehnoloogia ja menüü

Serveerimine suurde ja väiksesse kõrtsitappa toimub iseteenindusliinilt, saksetekambritesse serveerib ettekandja. Kõik töötab osalt toorainete, osalt poolfabrikaatide baasil. Kaminahalli serveerimisruum on ühendatud köögi ja keldriga lifti abil. Kaminahalli võib organiseerida jookide müügi või katta peolaua-külmlaua.

Magamistoad on arvestatud variandis kaminahalliga 3 inimesele, ilma hallita 4 inimesele. Ülakorrusel paiknevad ka külaliste san.sõlmed. On arvestatud, et kõik ööbijad on ka aktiivsed saunaskäijad.

5) Fassaadilahendus ja viimistlus

Fassaadid on ette nähtud restaureerida: seinad krohvida ja valgendada, olemasolevad raidkivisambad korrastada ja kohale panna, puuduvad juurde teha. Katuse punastest S-kividest, korstnad dolomiitplokkidest. Karniisilaud, ulualuse lagi ja talad värvida õlivärviga. Uksed endises eluruumide osas on taastatud vanade eeskujul. Tallivärvate taga on suured aknad.

6) Konstruktivne lahendus

Vahelaed raudbetoonist, välisseinad dolomiidist, uued vaheseinad tellistest. Välisrepiid dolomiidist, sisetrepiid raudbetoonist dolomiitkattega.

7) Elekter, telefon ja raadiotranslatsioon

Hoone varustatakse elektri valgustuse- ja jõuseadmetega ning telefoni ja raadiotranslatsiooniseadmetega.

8) Sanitaartehnilised süsteemid

Keskküte ja ventilatsioon. Keskkütte katel töötab elektriga. Ventilatsioon organiseeritakse seintesse ja põõningule paigutatud ventilaatoritega.

Vesivarustus ja kanalisatsioon. Külma vesi tuuakse kõrtsi rajatavast puurkaevust. Kuum vesi saadakse katlaruumi paigaldatud mahtboilerist. Heitveed juhitakse immutusväljakule.

9) Tehnilis-Ökonoomilised näitajad:

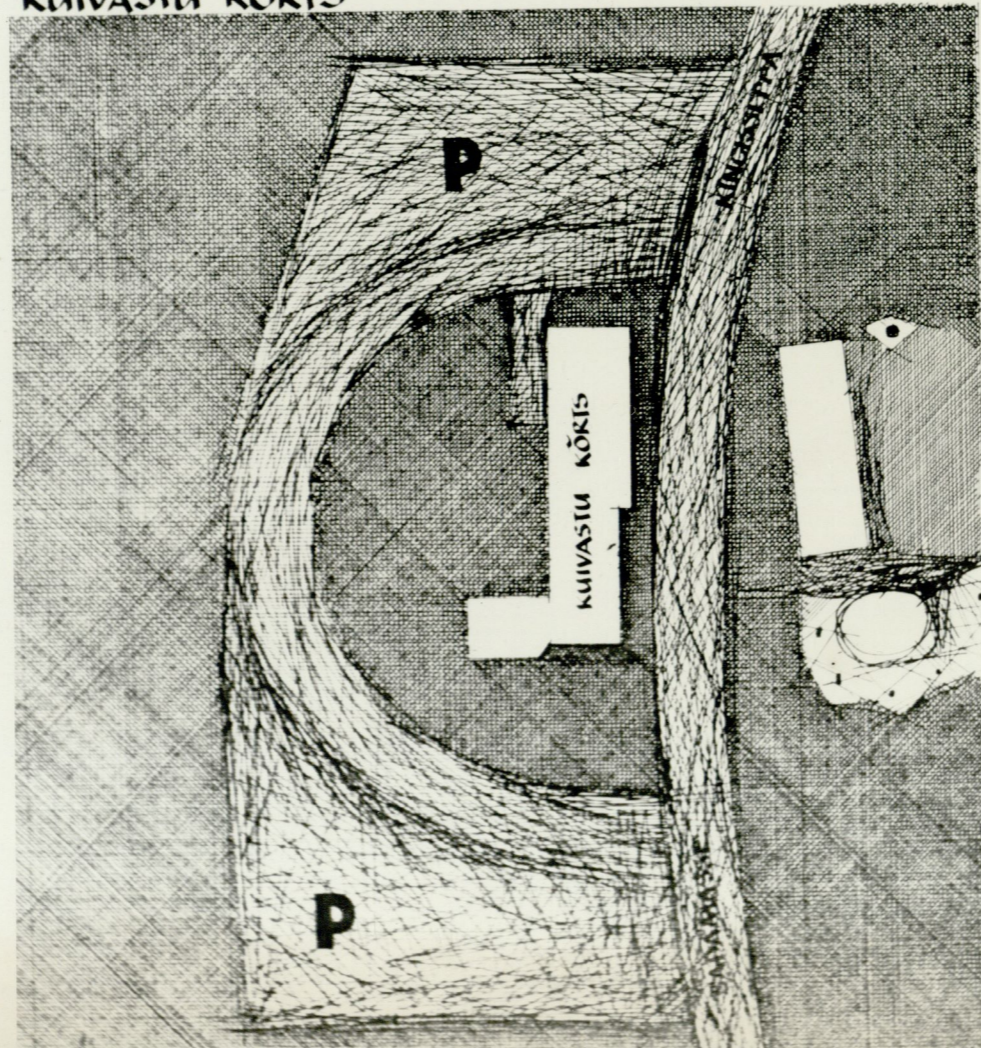
1. krundi suurus	1 ha
2. ehitusalune pind	716 m ²
3. ruumide kasulik pind	918 m ²
4. hoone üldkubatuur: maapealne osa	4080 m ³
keldrid	160 m ³

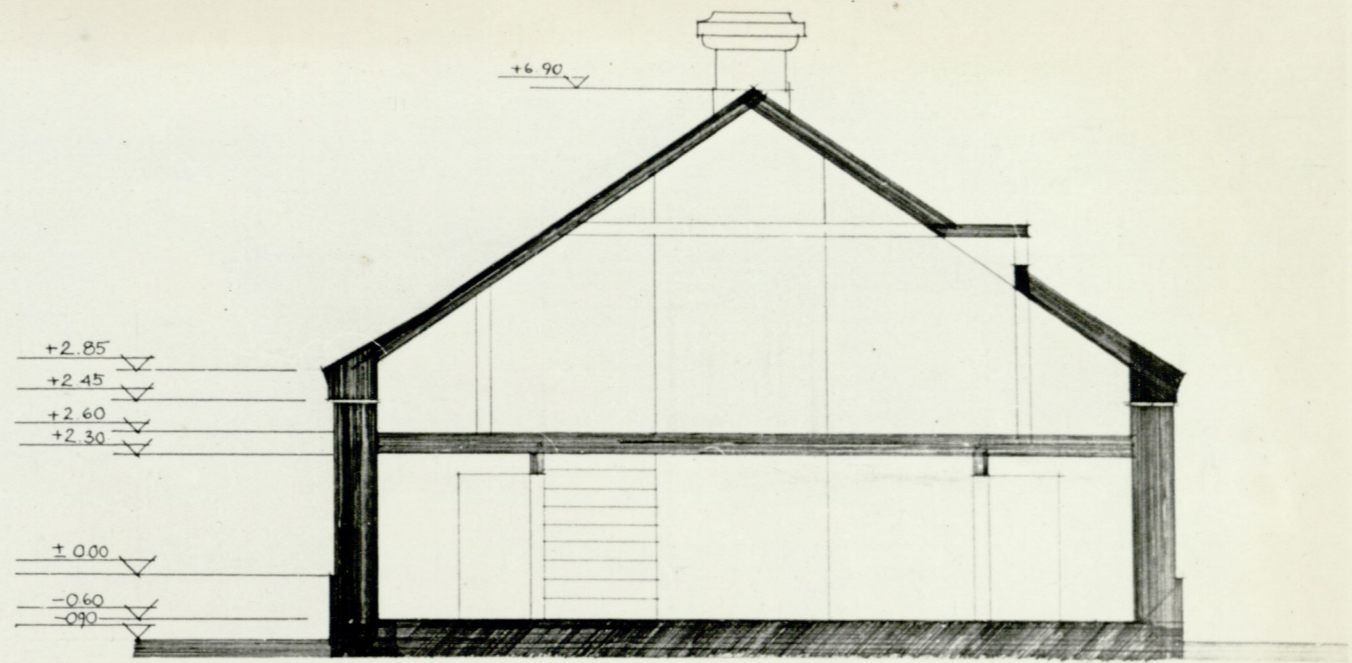
	Kohvik-einelaud	saunad	võõraste-maja	kamina-hall
5. küllastaja kohtade arv	50	12	27	50
6. küllastaja ruumide pind	194 m ²	54,6 m ²	182,2 m ²	112 m ²
7. küllastaja ruumide kubatuur	549 m ³	124,6 m ³	524 m ³	428 m ³
8. saali pinda ühe küllastaja kohta	1,8 m ²	4,5 m ²	3 m ²	2,2 m ²
9. laoruumide pind			90 m ²	
10. muude ruumide pind			5,0 m ²	

Maasik /A. Maasik./

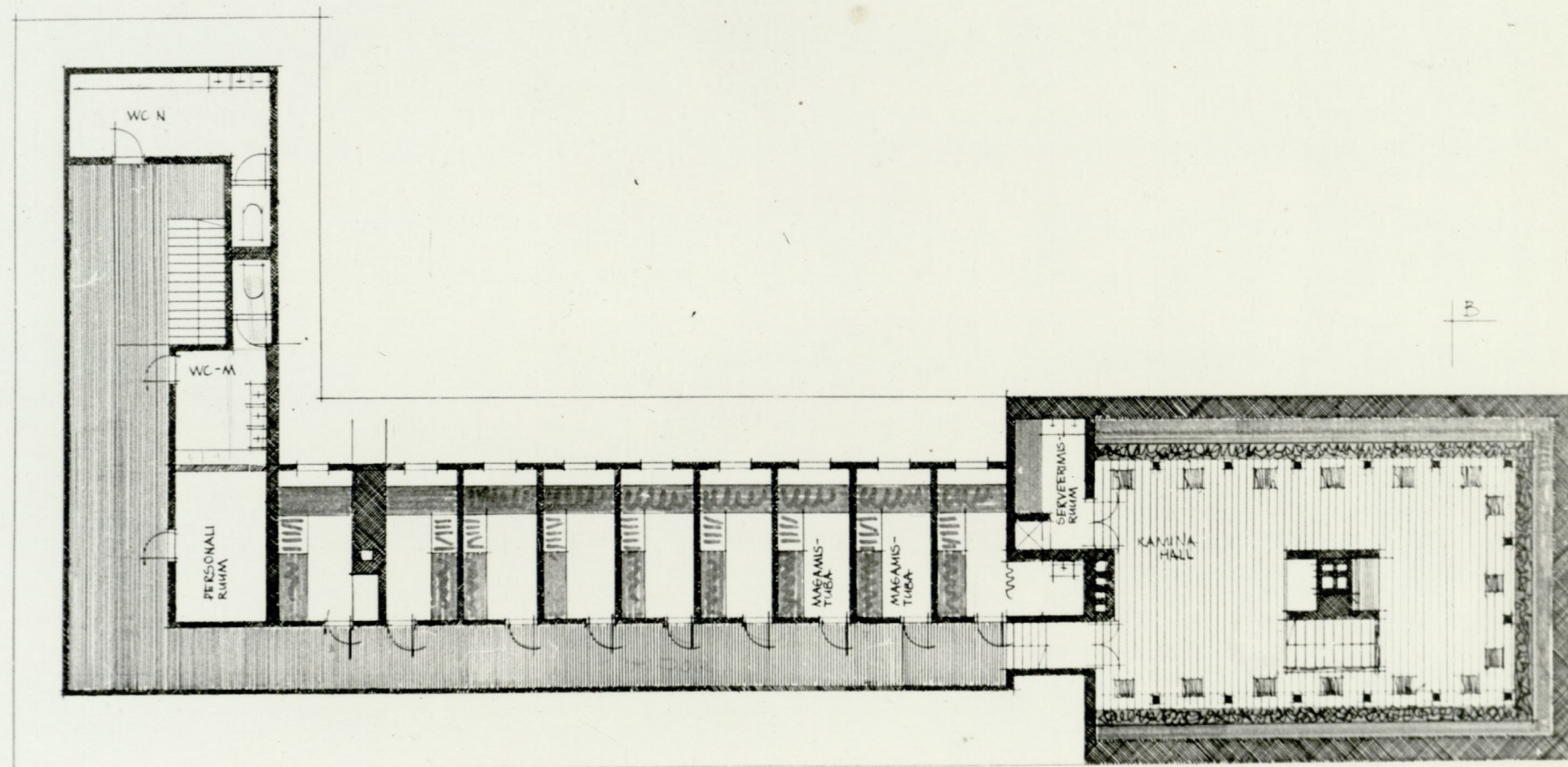


KUIVASTU KÖRTS

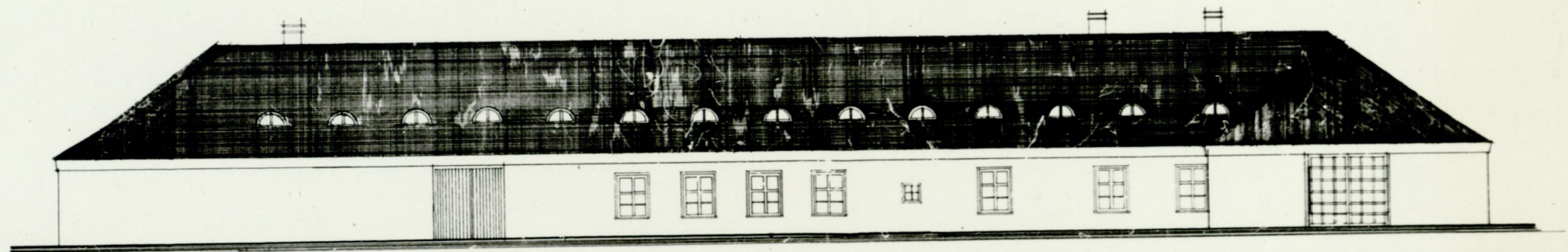




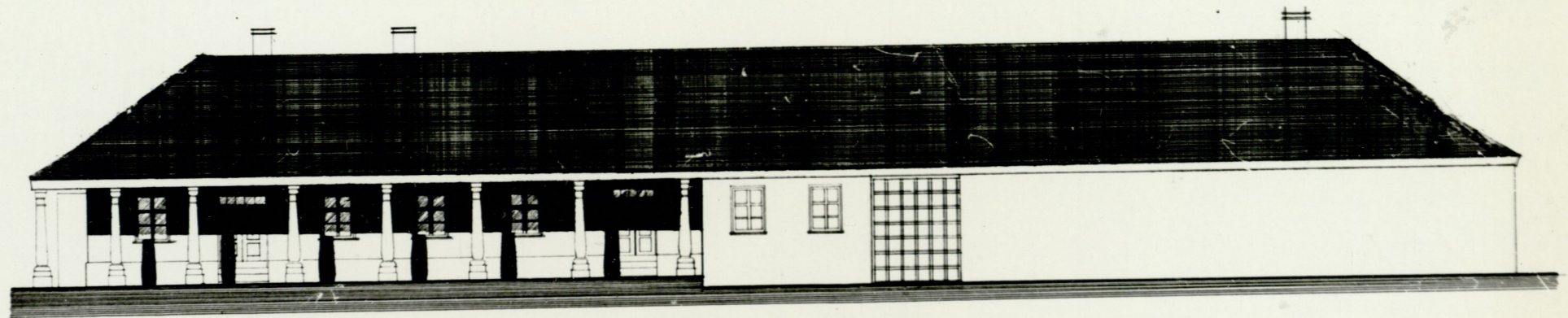
LÕIGE B-B



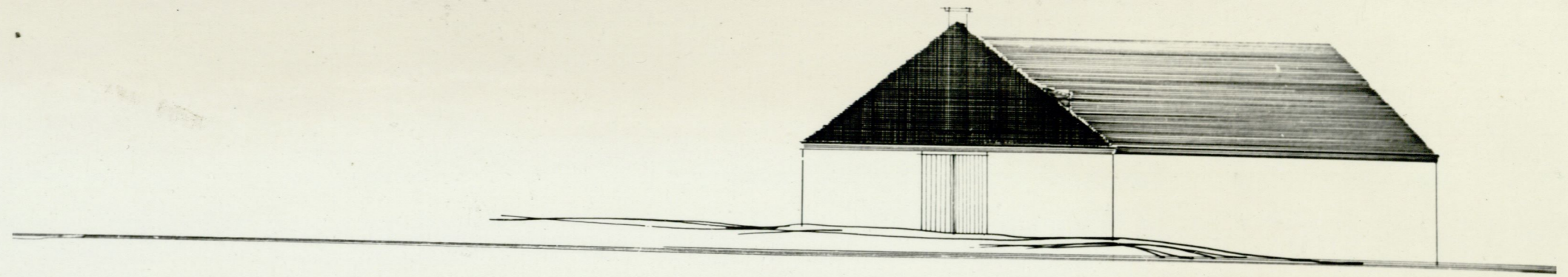
2. KORRUS
VARIANT HALLISA



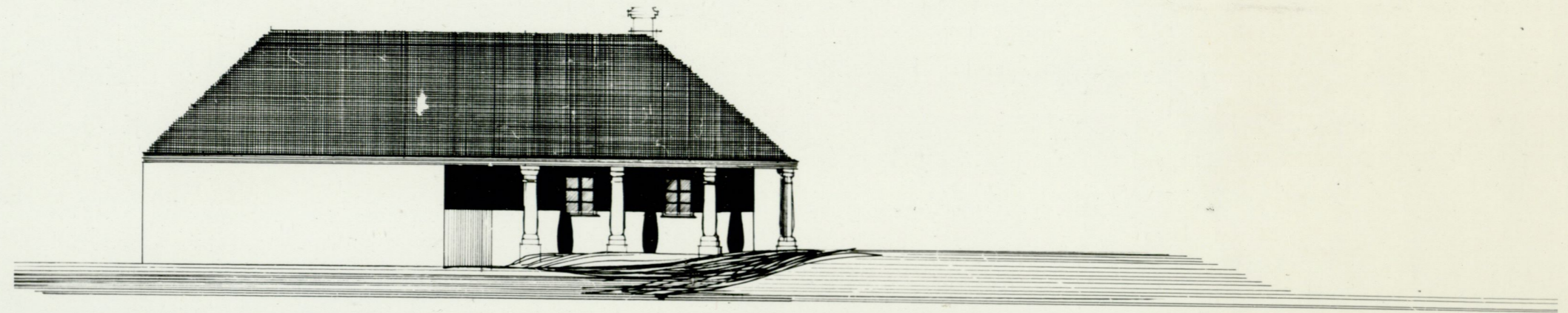
TAGANTVAADE



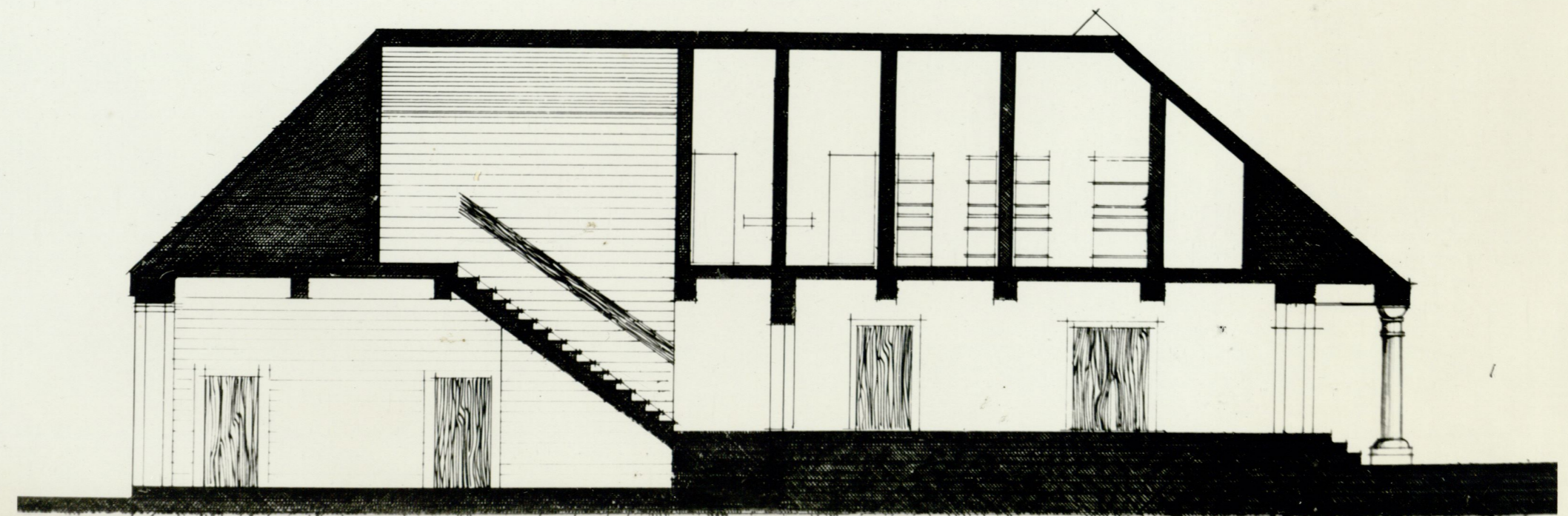
KUIIVASTU KÕRTS EESTVAADE



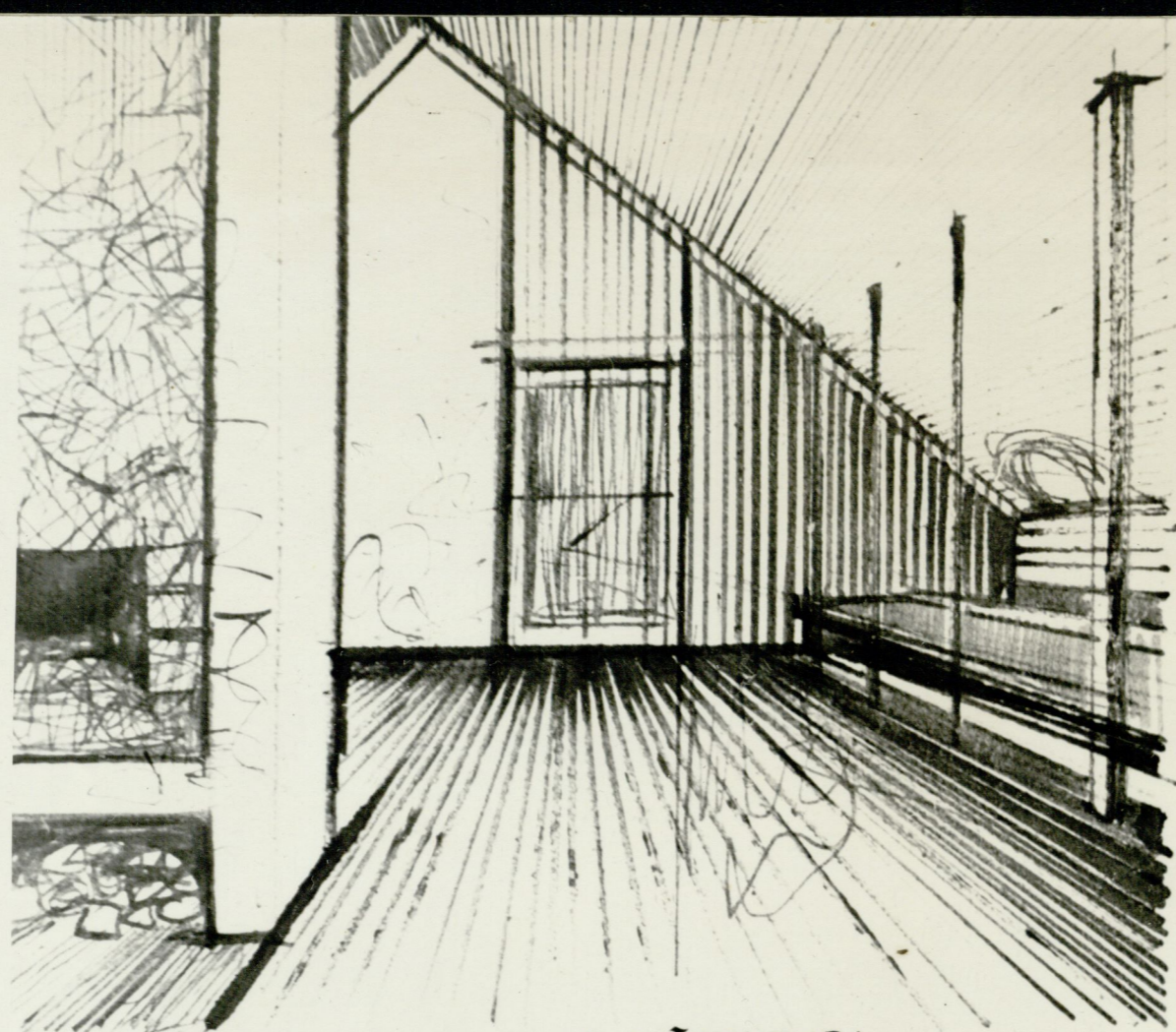
VAADE L'ÄNEST



VAADE IDAST

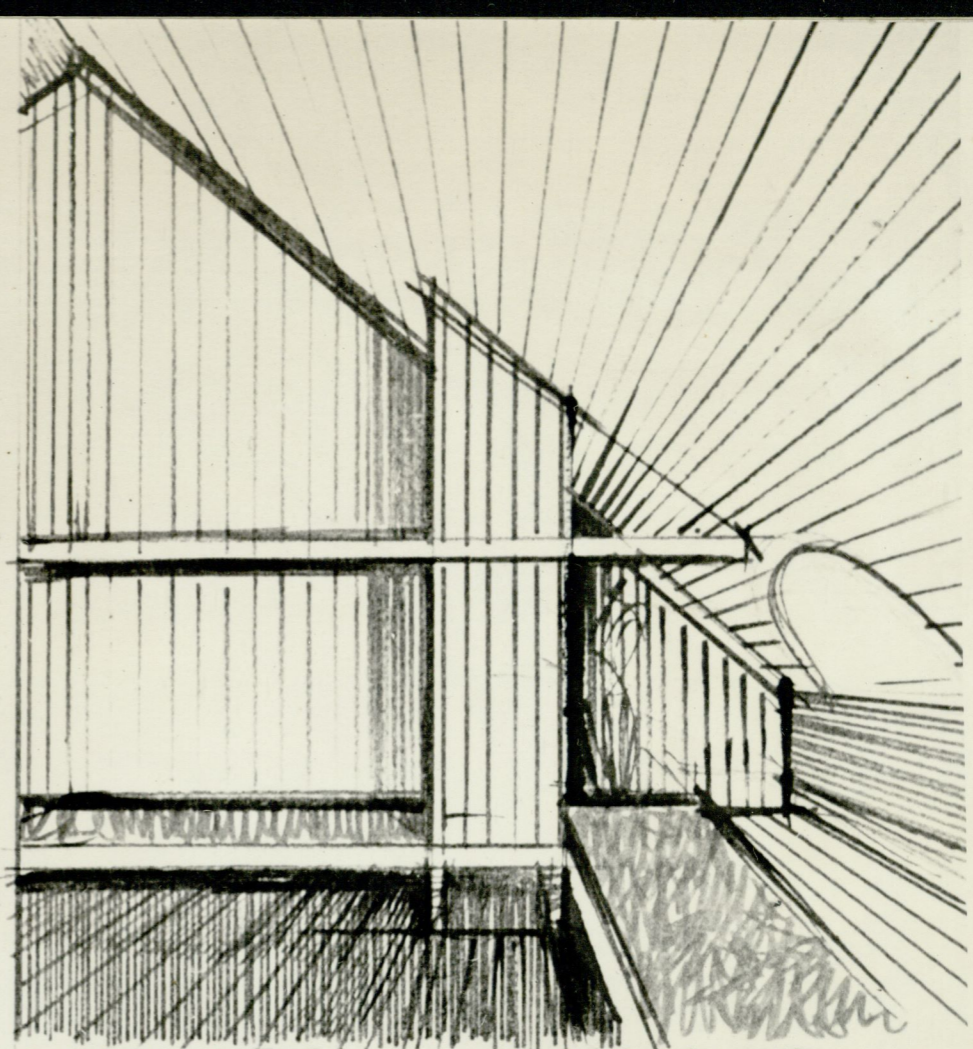


KUIVASTU KÕRTE LÕIGE A-A



▲ KAMINAHALL

▼ SUUR KÕRTSITUBA



▲ MAGAMISTUBA

▼ ROOVIALINE

