

ERA.T-76.1.3545

MUINSUSKAITSEAMET
ARHIIV
Nr. P-3609

Eesti NSV Ministrite Nõukogu Riiklik Ehituskomitee

Vabariiklik Restaureerimisvalitsus

Objekt: Rakvere rajoon, Üdriku mõis

Šiffer nr.: 442/78

Tellija: Nõmmküla sovhoos

Teostaja: Vabariiklik Restaureerimisvalitsus

Üdriku mõisa endise viinaköögi
sisekujunduse eskiisprojekt.

Juhataja: /U. Puustak./

Peaarhitekt: /K. Aluve./

Projekt-jaoskonna
juhataja: /A. Sõnisaar./

Peaspetsialist
ajaloo alal: -

Peaspetsialist
arhitektuuri alal: -

Projekti
peainsener: /A. Sandberg./

Objekti autor: /M. Lume./

Tallinn, 1978.

Projekti koosseis:

A. Tekstiline osa:

1. Seletuskiri

B. Graafiline osa:

- | | |
|---------------------------------------|-----------------|
| 1. I korruse põhiplaan | leht nr. 1 ja 2 |
| 2. II korruse põhiplaan | leht nr. 3 |
| 3. III korruse põhiplaan | leht nr. 4 |
| 4. I korruse ruumide seinavaated | leht nr. 5 |
| 5. Kaminasaali seinavaated | leht nr. 6 |
| 6. Saali seinavaated | leht nr. 7 ja 8 |
| 7. II korruse ruumide seinavaated | leht nr. 9 |
| 8. Saali seinavaated (II variant) | leht nr.10,11 |
| 9. I korruse põhiplaan (II variant) | leht nr.12, 2 |
| 10. II korruse põhiplaan (II variant) | leht nr.13 |

C. Perspektiivvaated (I variant):

- | | |
|------------------------|------------|
| 1. Saal | leht nr.14 |
| 2. Vestibüül-garderoob | leht nr.15 |
| 3. Baar | leht nr.16 |
| 4. Kaminasaal | leht nr.17 |
| 5. Kaminasaal | leht nr.18 |
| 6. Magamisruum | leht nr.19 |

Seletuskiri.

1. Sissejuhatus

Käesolev sisekujunduse eskiisprojekt on koostatud vastavalt tellimusele nr.334, 10.juunist 1976.a., mis on esitatud Rakvere rajooni Nõmmküla sovhoosi poolt.

Antud projekt annab lahenduse endise Udriku mõisa viinaköögi kasutamiseks uuel otstarbel pärast rekonstrueerimist.

Hoone põhiosal on 3 korrust, I korrus, II korrus ja III korrus, ülejäänud osas on hoone ühekorruseline. Üldine kubatuur on 3134 m³, põrandapinda on 772 m².

Endine Udriku mõisa viinaköök sisaldab uue lahenduse kohaselt ruume peürituste korraldamiseks, baari, kaminasaali koos soome saunaga, ruumid küllastajate majutamiseks, mängude saali, kalakasvatuse kontorid koos laboratooriumiga ja katlamaja.

2. Projekteeritud tööde kirjeldus

2.1. Üldine põhimõte

Hoone on rekonstrueeritud arvestades ettenähtud funktsiooni, algset väliskuju ja talle omaseid kujunduselemente.

Sisekujunduse lahenduse juures on silmas peetud lihtsust ja otstarbekust.

2.2. Mahuline ja ruumiline lahendus

Hoone on rekonstrueeritud algse ehitusaluse pinnaga, koosnevana kahest põhimassist.

Põhiosa on 3-korruseline. I korrusel asub siin vestibüül-garde-roob, peosaal koos baariga ja nende abiruumid. II korrusel asuvad külaliste majutusruumid ja III korrusel pööningu mahus paikneb mängude saal.

Ülejäänud osas on hoone ühekorruseline. Siin on kaminasaal koos soome saunaga, baari laoruumid, katlamaja abiruumidega ja kalakasvatuse kontorid koos laboratooriumidega.

3. Sisustus ja siseviimistlus

A. Põhiosa I korrus

Põhiosa I korrusel paiknevad vestibüül-garderoob, baar, peosaal ja nende abiruumid. Selle osa sisustamiseks on antud 2 lahendusvarianti.

I variant annab lahenduse, mis on rikkalikum, pidulikum ja teostuselt kallim. Siin on kasutatud sisustuseks pehmet kunstnahaga kaetud originaalistemööblit. Samuti on originaalmööbel baaris, kamina-saalis ja magamisruumides.

II variantlahendus on teostuselt lihtsam ja odavam. Siin on kasutatud põhiliselt sisseehitatavat kõvamööblit.

I variandi puhul on mööbel lahtine, see annab palju võimalusi baari-saali kujundamiseks sõltuvalt vajadustest.

II variandi korral püsib sisustus.

I variant (vt. joonis 1 ja 2)

Vestibüül-garderoob, pinnaga 36,1 m², on sisustatud garderoobi, pehmete istmete ja seinal peegliaga.

Garderoob on kaheosaline, riided riputatakse riidepuul metalltorudele, mis on ümbritsetud puidust piiretega. Piire on väljastpoolt kaetud kunstnahaga ületõmmatud paneelidega.

Istmeteks on neljakandilised kunstnahaga kaetud tumbad, mis paigutatakse niššidesse ja seina äärde.

Vestibüülist pääseb peosaali, baari, II korrusele ja tualettruumidesse.

Peosaalis, pinnaga 86 m² on mööblikuks laudad ja pehmed istmed. Istmel on puitkarkass, pehmenemiseks poroloon, katteks hele kunstnahk (vt. joon. 7 ja 8). Istme elemente on 2 liiki. Põhielement on 35x70 cm, seljatoe kõrgusega 110 cm, istesügavusega 44 cm. Teiseks elementideks on nurgaelement 70x70 cm. Nende elementide abil on võimalik mitmel eri moel istmeid grupeerida. Elementid ühendatakse üksteisega rihmade abil, mis asuvad istme tagaküljel.

Laua suuruseks on 70x90 cm, kõrguseks 72 cm. Laua pinda saab vajaduse korral suurendada 70x180 cm

Istekohti on saalis 50.

Baar üldpinnaga 53,2 m² omab 7 kohta baarileti ääres, 10 istekohta seinte juures. Istmed on moodustatud samadest elementidest, mis saaliski. Vajaduse korral võib need baarist ära viia ja ruumi kasutada tantsimiseks.

Baaripukke on 7, need on kinnitatud baarileti külge. Pukk on pehmenetatud porolooniga, kaetud kunstnahaga nii nagu baarilettki. Teeninduslett ja baarikapid on puidust, peitsitud tumedaks, kaetud veekindla lakiga. Kappide baaripoolses osas asuvad baari tarbed, nõudepesu pooltel on nõudekapid.

Saali ja baari abiruumides kasutada tüüp-köögimööblit.

Siseviimistlus põhiosa I korrusel.

Ruumide laed ja seinad viimistleda heleda lubivärviga. Põrandad katta terrazzo-plaatidega. Aknaraamid, ukсед, mööbli puitosad peitsida tumepruuni naturaalpeitsiga, katta veekindla lakiga.

Tualettruumides, köögi- ja abiruumides on metlahh-plaatidest põrandad ja kahhelitega 1,70 m kõrguselt, ülejäänud laed-seinad katta sobiva toonilise lateksvärviga.

II variant (vt. joonis 12 ja 2)

II variant pakub välja lahenduse, kus garderoobis, baaris ja saalis on kasutatud üksnes täispuidust mööblit. See variant on esitatud skemaatilisemalt.

Garderoobi lahendus on põhimõtteliselt sama, mis I variandis. Vahe on selles, et garderoobis puidust piire pole kaetud paneelidega. Istmeteks on niššides ja seina ääres puust pingid.

Saal

Põhilised muudatused ongi läbi viidud saalis. Puittalade abil on ehitatud konstruktsioon piki kahte seina nii, et saal on osaliselt kahekordne (vt. joon. 10, 11). Saal sarnaneb nüüd trahterile, kus on nišid 4-6 inimese tarvis. Lauad-pingid on sisseehitatud, nad on konstruktsiooni osad.

Akendepoolsete seinte ääres on pikad lihtsad pingid ja nende ees pikad lauad.

Selle variandi puhul on antud saali pääs ka otse väljast tsentralsete uste kaudu, mis suvisel ajal võivad olla avatud.

Rõdukorrusel on rida neljainimeselaudu. Rõdule pääseb saalist ja II korruse kaudu.

Baar

Baarilett on nüüd T-kujuline, letiäärseid istekohti on 16. Tagaseinas on samasugune pikk pink ja laud kui saaliski.

Kokku on istekohti saalis 65, baaris 20.

Siseviimistlus on sama, mis I variandi puhul.

Valgustus

Valgustid on valmistatud vaskplekist. Valgusti elemendiks on 36 cm kõrgune, 12 cm pikkuse küljega neljakandiline toru. Valgustid on mõlemas variandis moodustatud neid elemente kasutades kas kahe-, neljakaupa või moodustades suure laelühtri.

Muudes ruumides on kasutatud meil tootmises olevaid valgusteid.

B. Kõrvalosa I korrus

Siin asuvad kaminasaal koos saunaga, kalakasvatuse kontorid, laboratoorium. Hoone teisel poolel asub katlamaja abiruumidega ning baari-saali laoruumid.

Sisustus ja viimistlus

Kalakasvatuse kontorid ja laboratoorium sisustatakse tüüpse kontori- ja laboratooriumi mööbliga.

Kontoriruumide ja laboratooriumi seinad ja lagi viimistleda heledatoonilise lateksvärviga. Kontoritele panna puitpõrand, laboratooriumile vastavalt nõuetele.

Katlamaja viimistlus teha nõuete kohane.

Kaminasaal 28 m², on sisustatud madalate laudadega, istepinkidega, tugitoolidega. Panipaikadeks on rida kappe (vt. joon.6).

Puidust istepingid ja tugitoolid on pehmendatud patjadega, mille katted on hõlbus vahetada ja puhastada. Mööbel võib olla värvitud heledaks või peitsitud tumedaks. Kaminasaalil on puitpõrand, seinad on kaetud tumedatoonilise lateksvärviga.

Valgustiteks kaminasaalis on vask-ümarvalgustid, mille kõrgust saab vastavalt soovile reguleerida.

Kamin on kaetud väljastpoolt vaskplekiga.

C. Põhiosa II korrus

II korrusel asuvad küllastajate ruumid. Siin on 2 neljakohalist, 2 kolmekohalist ja 1 kahekohaline tuba, kokku 16 majutuskohta.

Samal korrusel on veel laoruum ja tualettruumid koos duširuumidega.

Sisustatud on eluruum voodiga, riidekapiga, lauaga, öökapiga ja toolidega (vt. joon.3).

Voodid,apid, laud on põhiliselt valmistatud puitkilpidest, viimistletud pruuni õlivärviga.

Voodikateteks ja tooli istmekateteks on rahvusliku mustriga kangas. Põrandal võivad olla värvilised kaltsuvaibad. Kardinateks on ühevärvilised sobivatoonilised kangad. Kardinapuuks on puust või metallist rõngastega kardinapuu.

Valgustitena kasutada laualampe treitud puujalaga, mille lambivari on kaetud sama tekstiiliga kui kardin.

Viimistletud on II korruse eluruumid ja laoruum heledatoonilise lateksvärviga, puitpõrand on vahatatud või lakitud.

D. Põhiosa III korrus

III korrusele on paigutatud 205 m² suurune mängude ruum. Selles avaras saalis võib läbi viia võistlusi ping-pongis, males jne.

Maast-laeni ulatuvate seinakappide abil on tekitatud eraldatud nurgad, kus võib koroonat, piljardit mängida, lugeda, televiisorit jälgida jne.

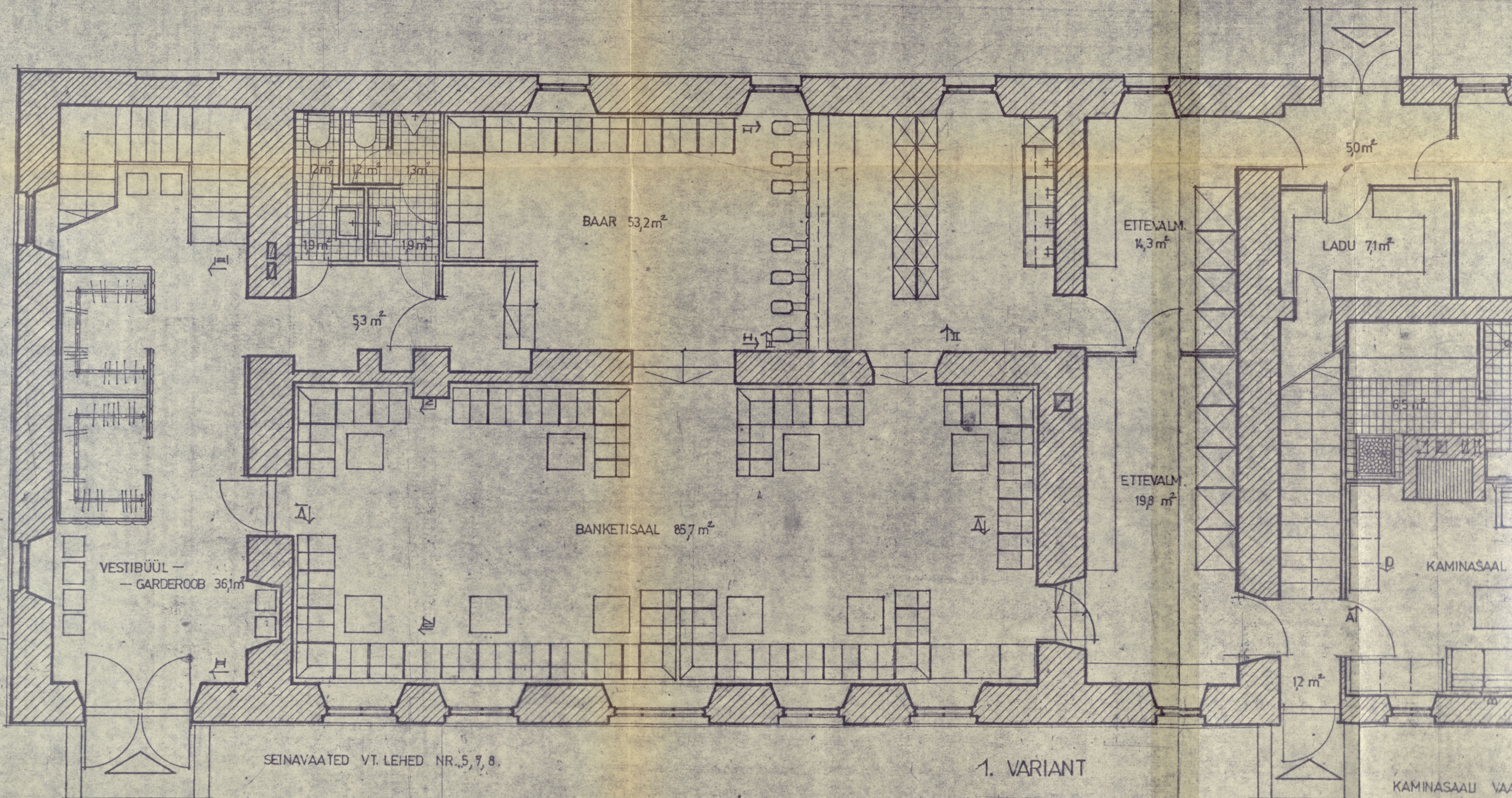
Istumiseks ja mängude jälgimiseks on saalis pikad lahtised pingid (vt. joon.4).

Pingid, lauad, seinapid on viimistletud röömsatoonilise värviga. Põrandad, seinakilbid on naturaalpuidust, kaetud lakiga.

Valgustatud on ruum hästi valgust andvate tüüpvalgustitega.

Tallinn, 1977.a.

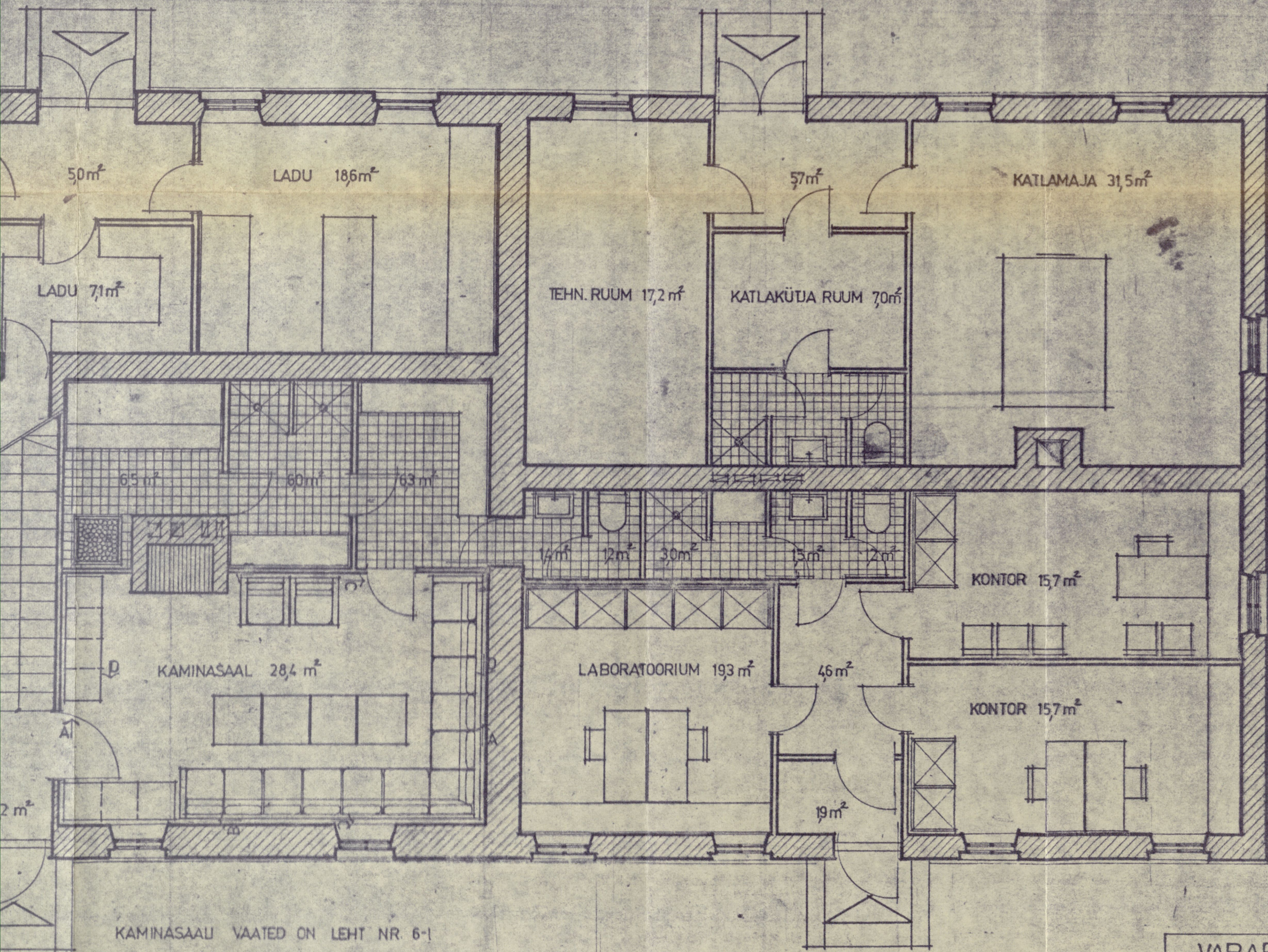
Koostanud: *M. Lume*
/M.Lume./



SEINAVAATED VT. LEHED NR. 5, 7, 8.

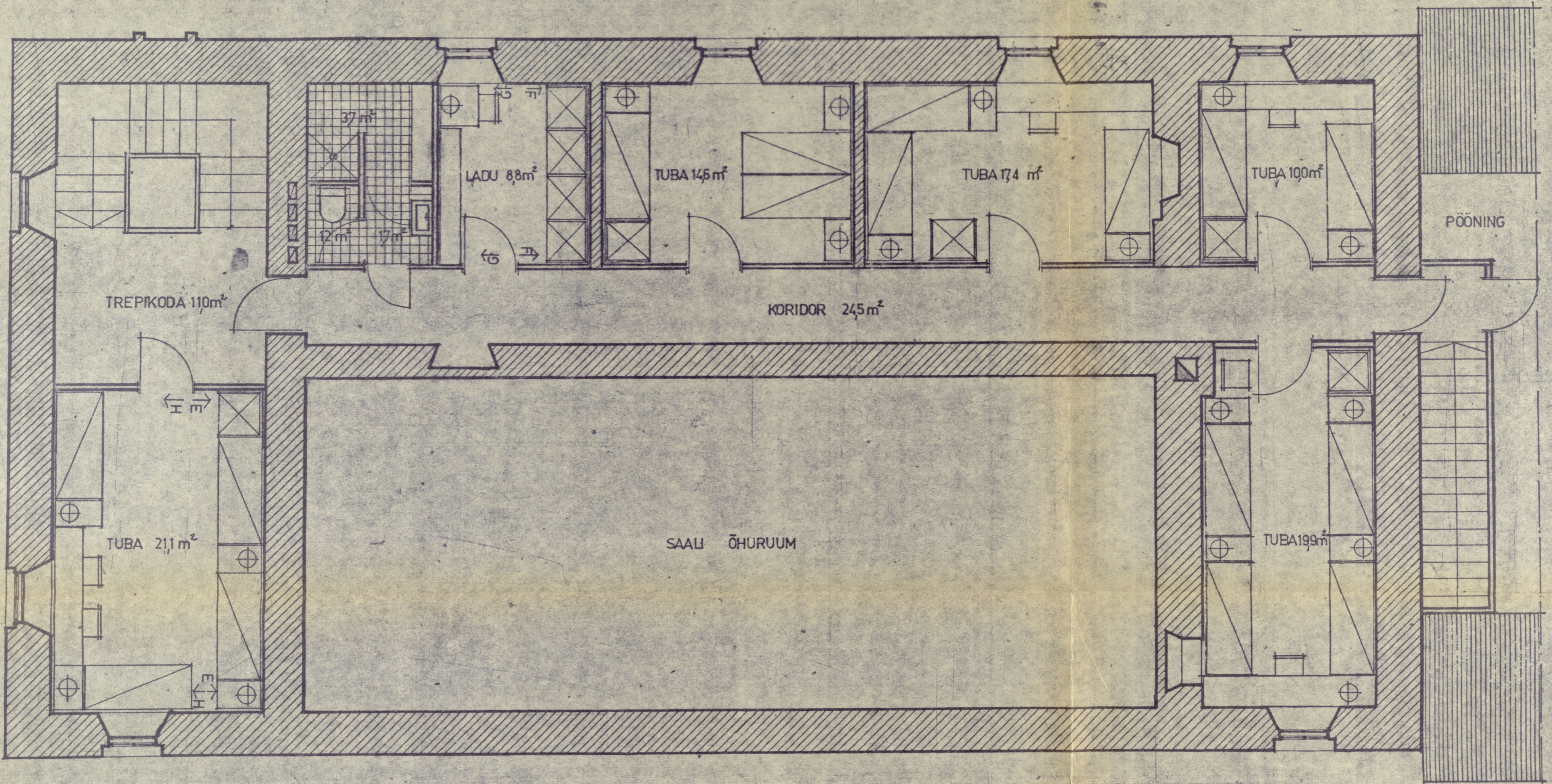
1. VARIANT

KAMINASAAL VA



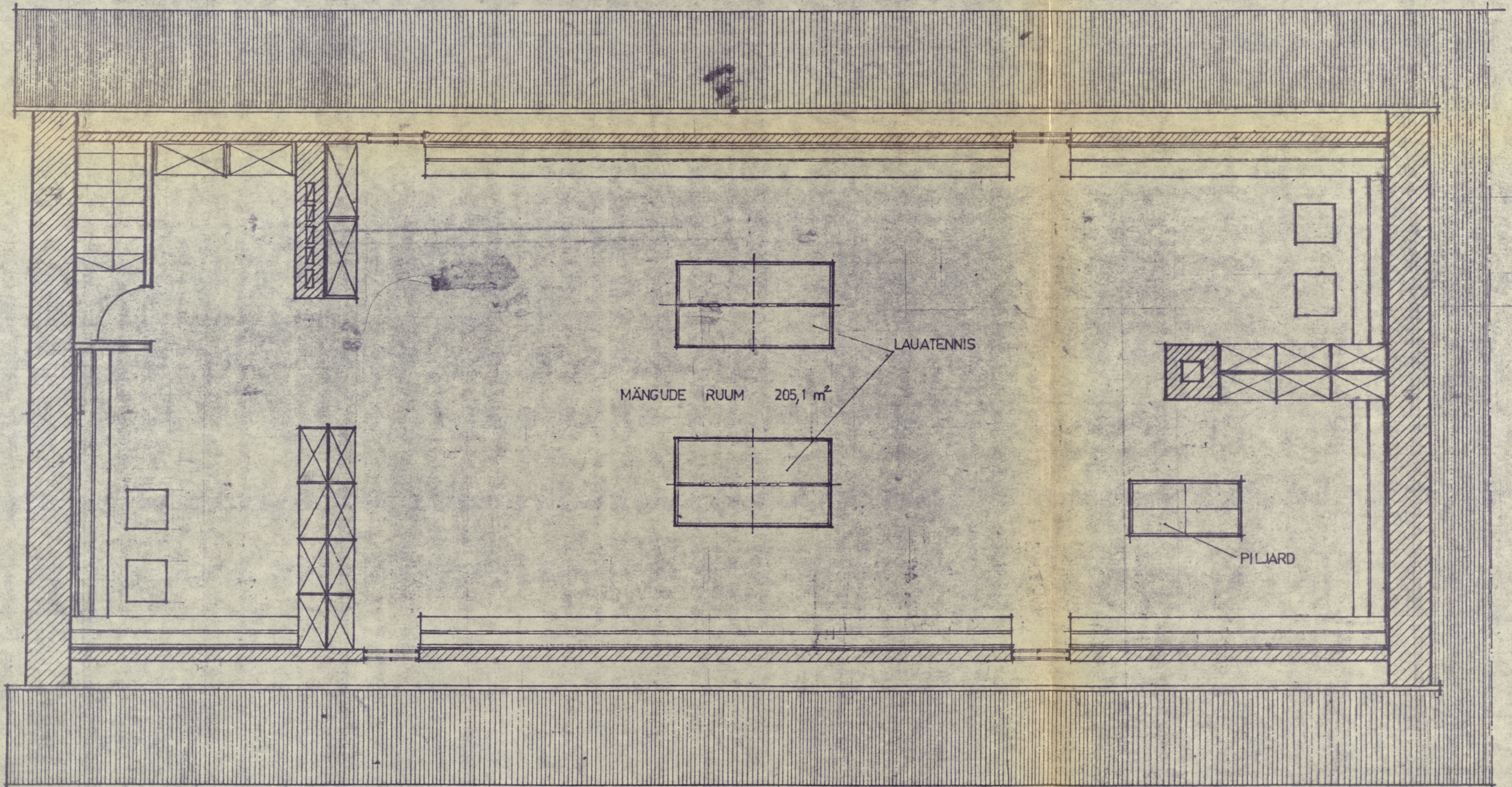
KAMINASAALI VAATED ON LEHT NR. 6-1

VABARIIKLIK RESTAUR. VALITSUS				10
RAKVERE RAJON, UDRIKU		I.K. PÕHIPLAAN		1,2
UHTASET. TERILT	GR. JUHT	A. KANN		EP
PEAARH. K. ALUVE	AUTOR	M. LUME		
PR. JSK. JUH. JOONSAAR	PROJEKT.	M. LUME	<i>M. Lume</i>	1977.
PR. PE. INS. SANDBERG	JOONEST.	M. LUME		

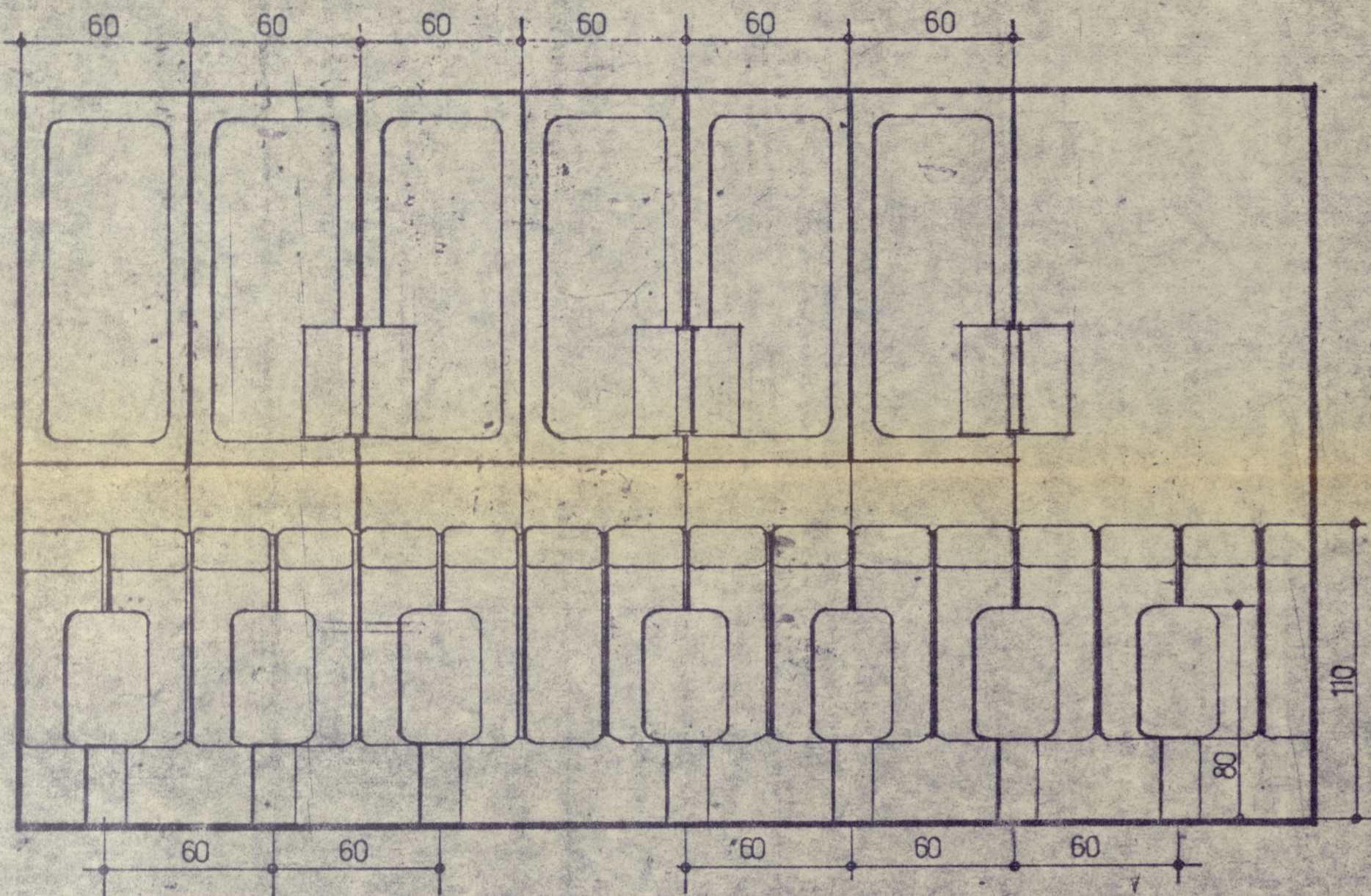


SEINAVÄATE VT. JOONISELT NR.9.

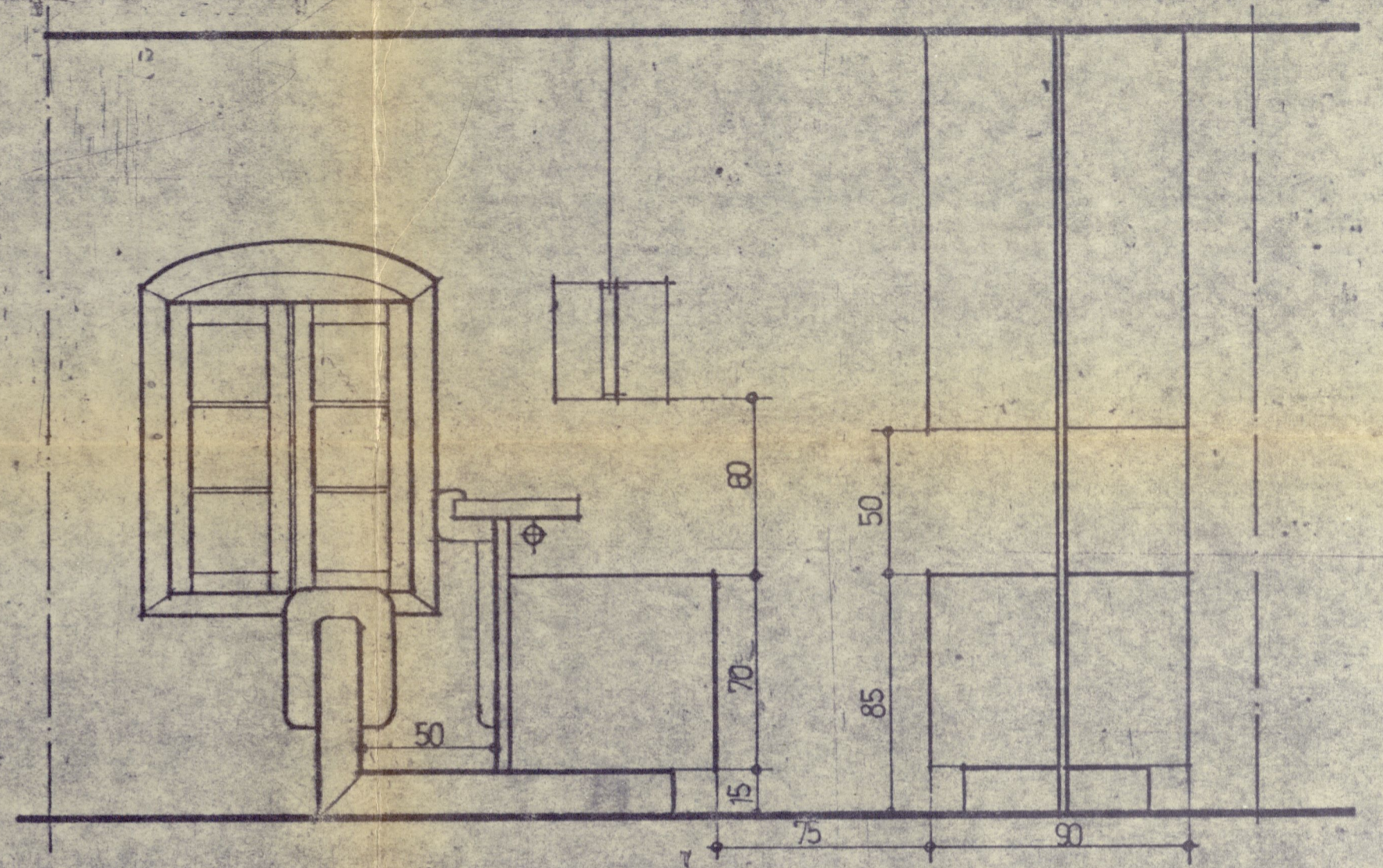
VABARIIKLIK RESTAUR. VALITSUS				
RAKVERE RAJON, UDRIKU		II K. PÕHIPLAAN		3
JUH. ASETI, T. ERILT	GR. JUHT A. KANN			EP
PEAARH. K. ALUVE	AUTOR M. LUME			
PR. JSK J. JOONSAAR	PROJEKT. M. LUME			1977.
PR. PEAINI, SANDBERG	JOONEST. M. LUME			



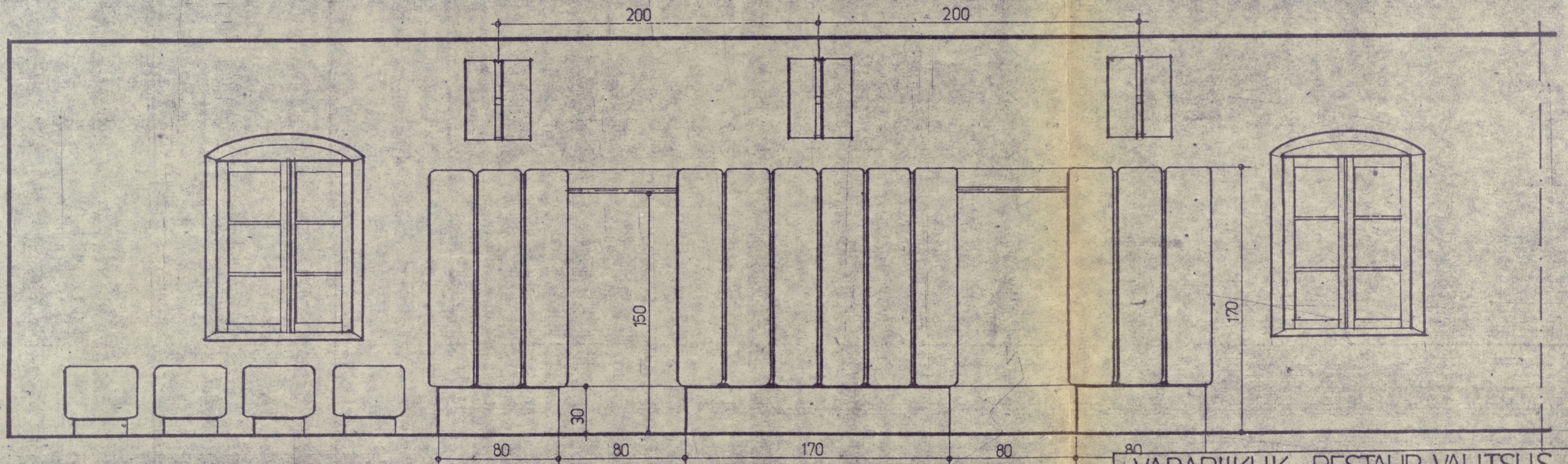
VABARIIKLIK RESTAUR. VALITSUS				
RAKVERE RAJON, UDRIKU		III K. PÕHIPLAAN		4
JUH. ASETI TERILT	GR. JUHT	A. KANN		EP
PEAARH. K. ALUVE	AUTOR	M. LUME		
PR. JSK J. JOONSAAR	PROJEKT.	M. LUME		1977
PR. PE. ANSANDBERG	JOONEST.	M. LUME		



VAADE BAARILE I-I

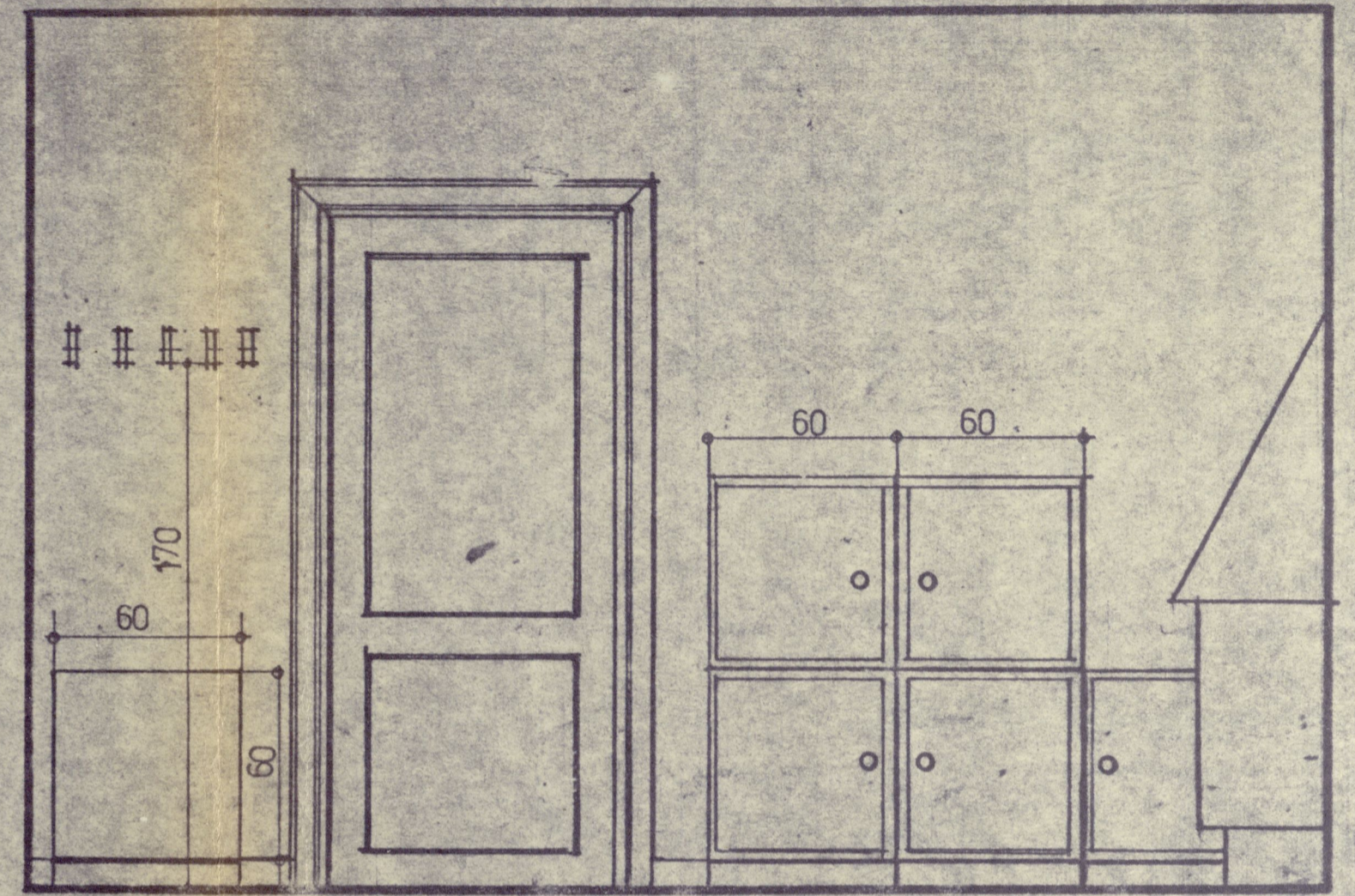
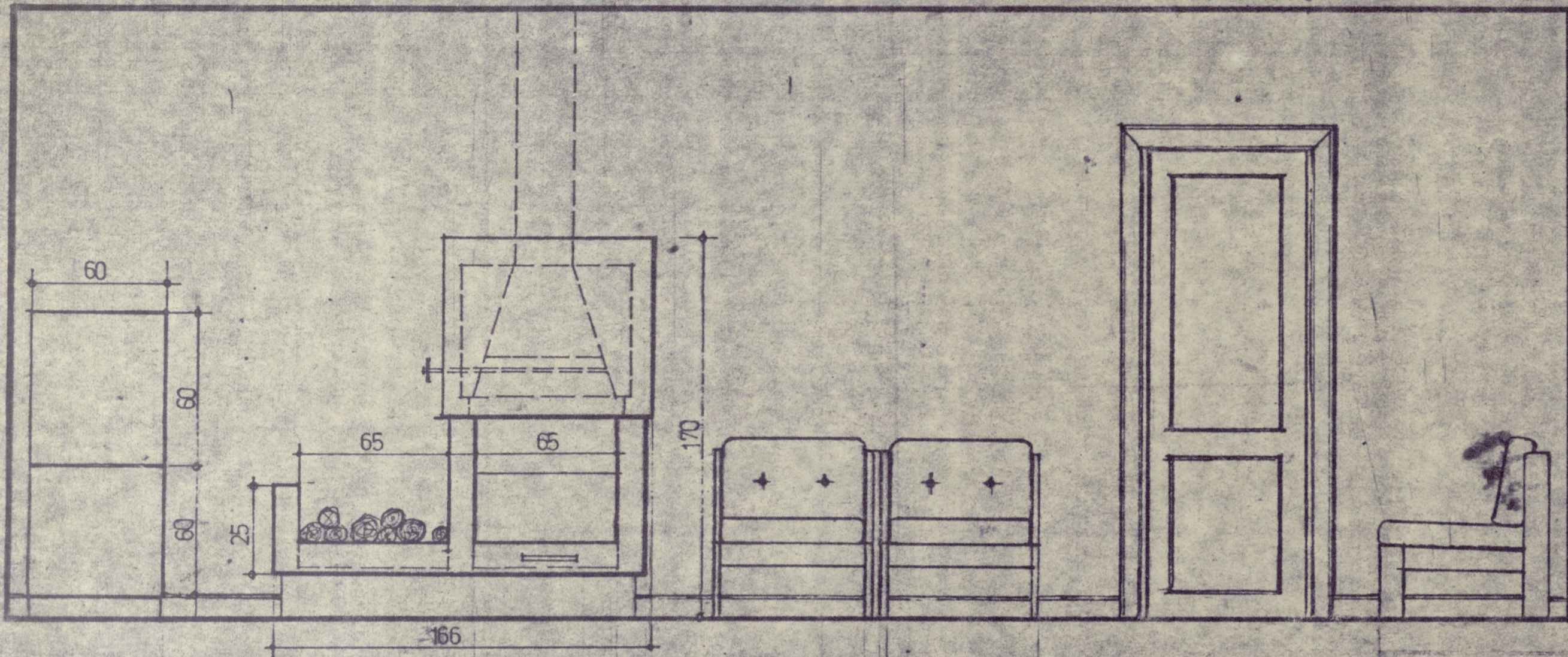


VAADE BAARILE II-II



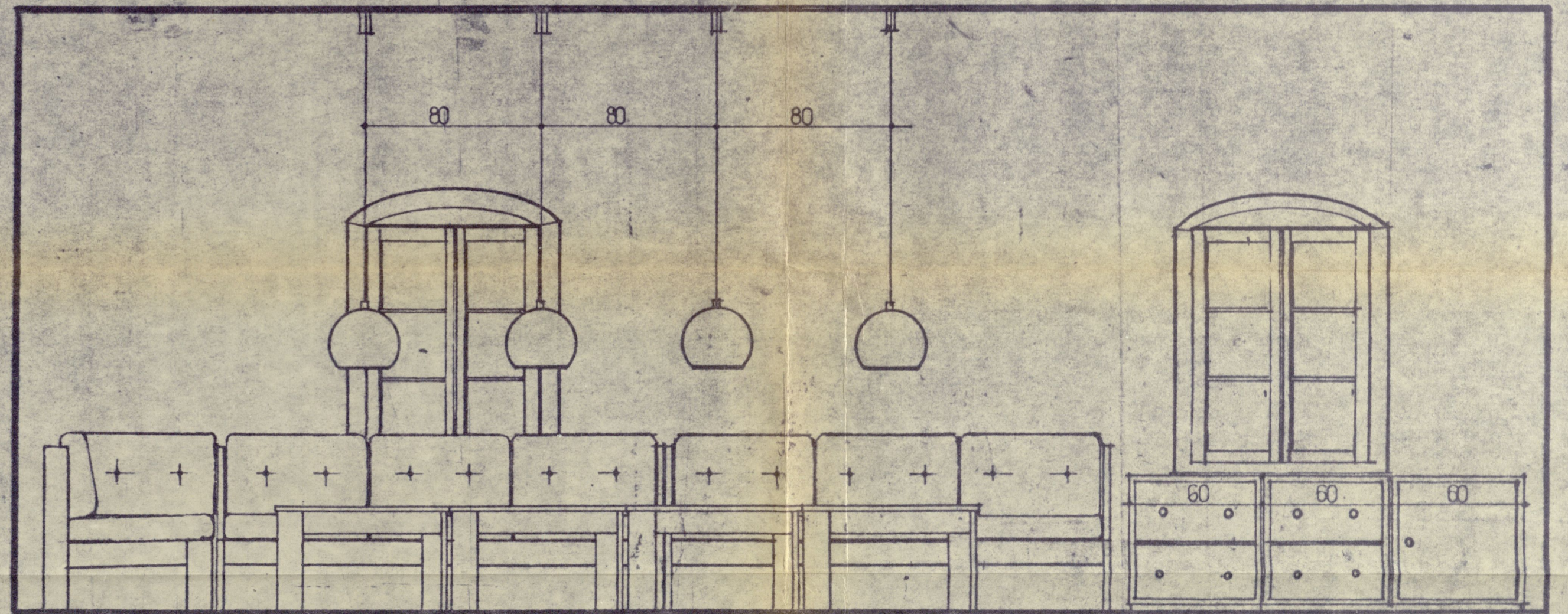
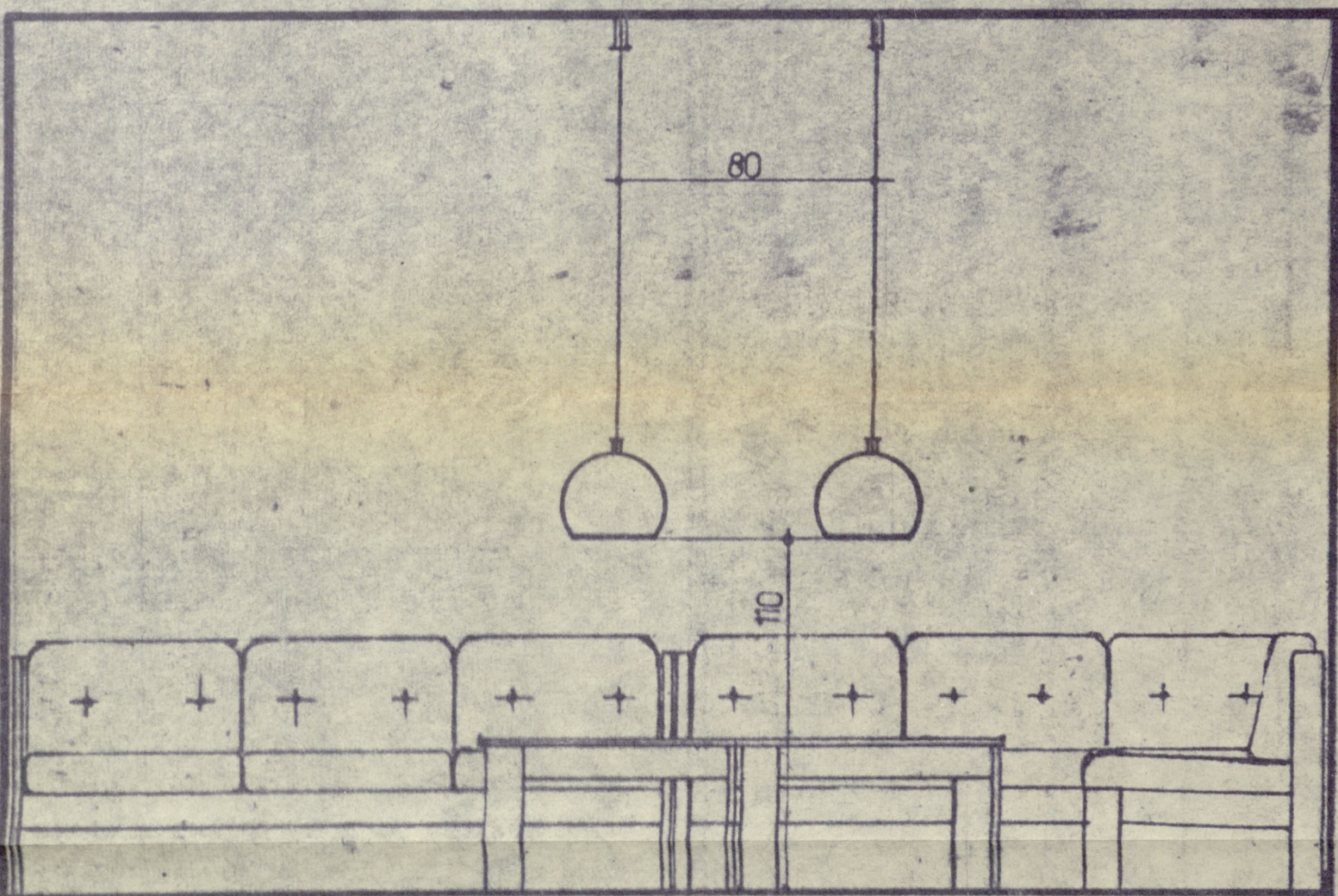
VAADE GARDEROOBILE III-III

VABARIIKLIK RESTAUR. VALITSUS		
RAKVERE RAJON, UDRIKU	I KORRUSE RUUMIDE SEINAVAATED 1:20	5
JUH. ASET, T. ERILT	GR. JUHT A. KANN	EP
PEAARH. KALUVE	AUTOR M. LUME	
PR. JSK. J. JOONSAAR	PROJEKT. M. LUME	1977
PR. PEAINSANDBERG	JOONIST. M. LUME	



VAADE A-A

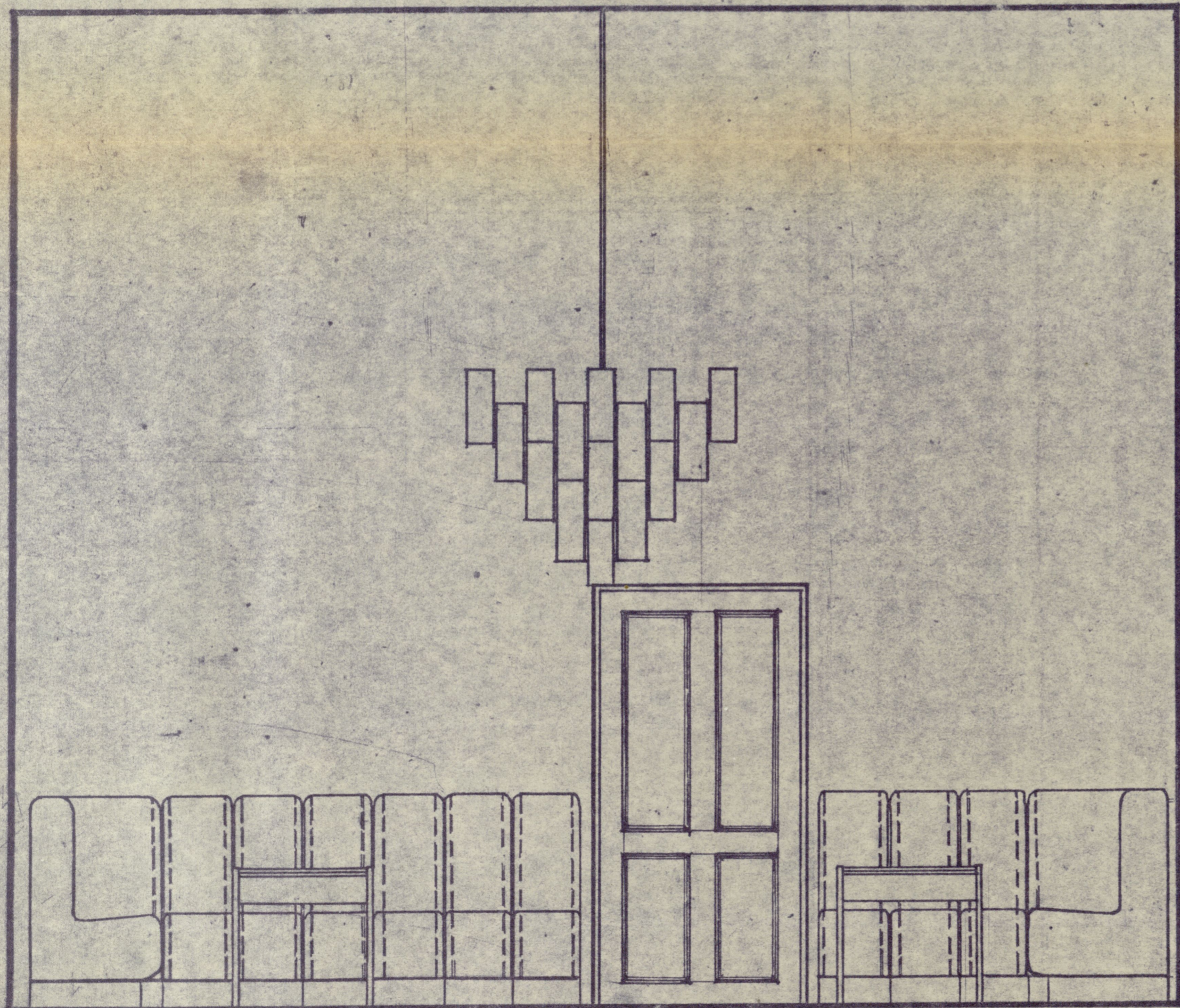
VAADE B-B



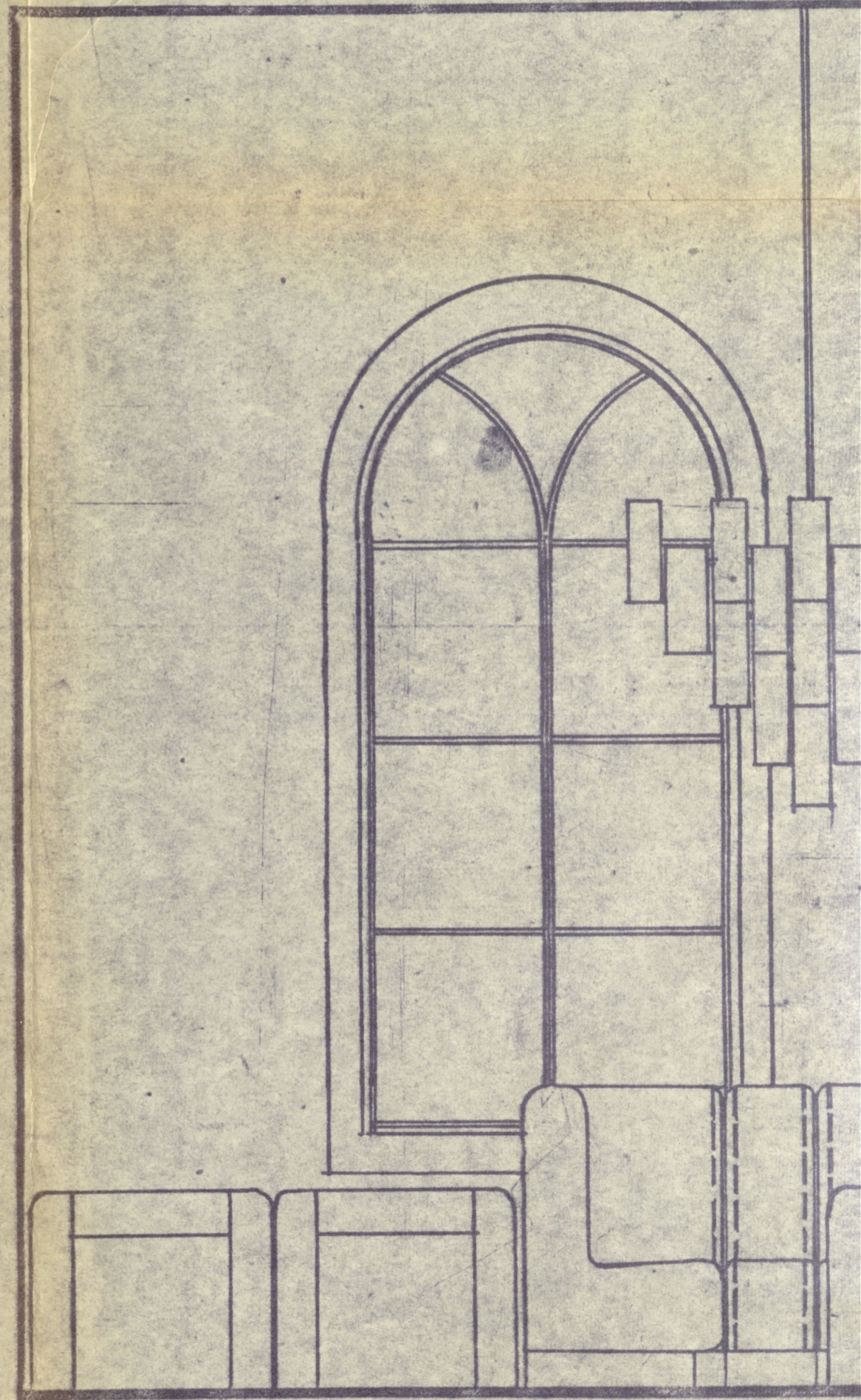
VAADE C-C

VAADE D-D

VABARIIKLIK RESTAUR. VALITSUS				
RAKVERE RAJON, UDRIKU		KAMINASAALI SEINAVAATED		6
		M 1:20		EP
JUHASET T. ERILT	GR JUHT A. KANN			
PEAARH. K. ALUVE	VALTOR M. LUME			
PR. JSK. J. JOONSAAR	PROJEKT. M. LUME			1977
PR. PEAINIS-NDBERG	JOONEST. M. LUME			



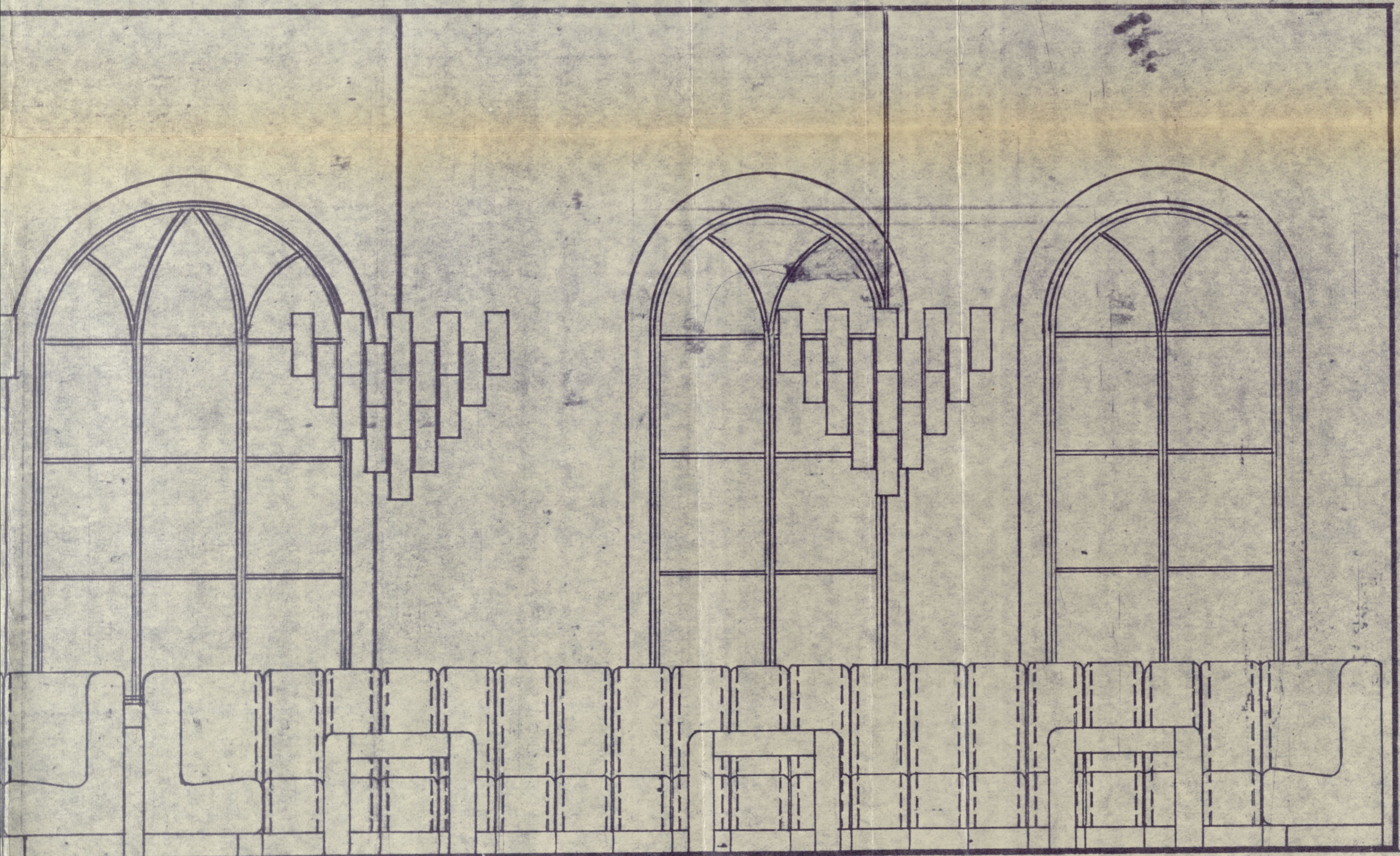
VAADE SAALI IV-IV



VAADE SAALI V-V

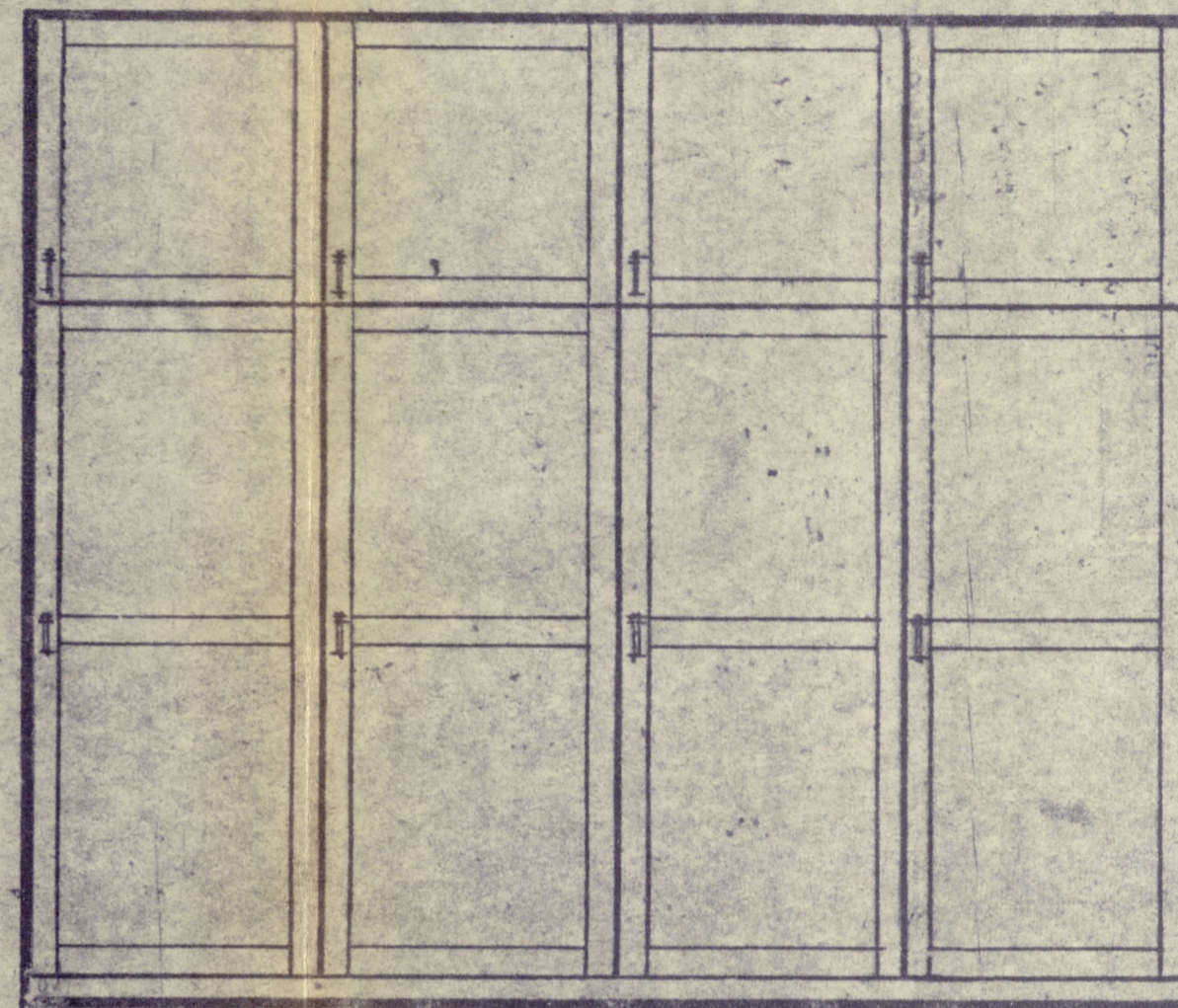
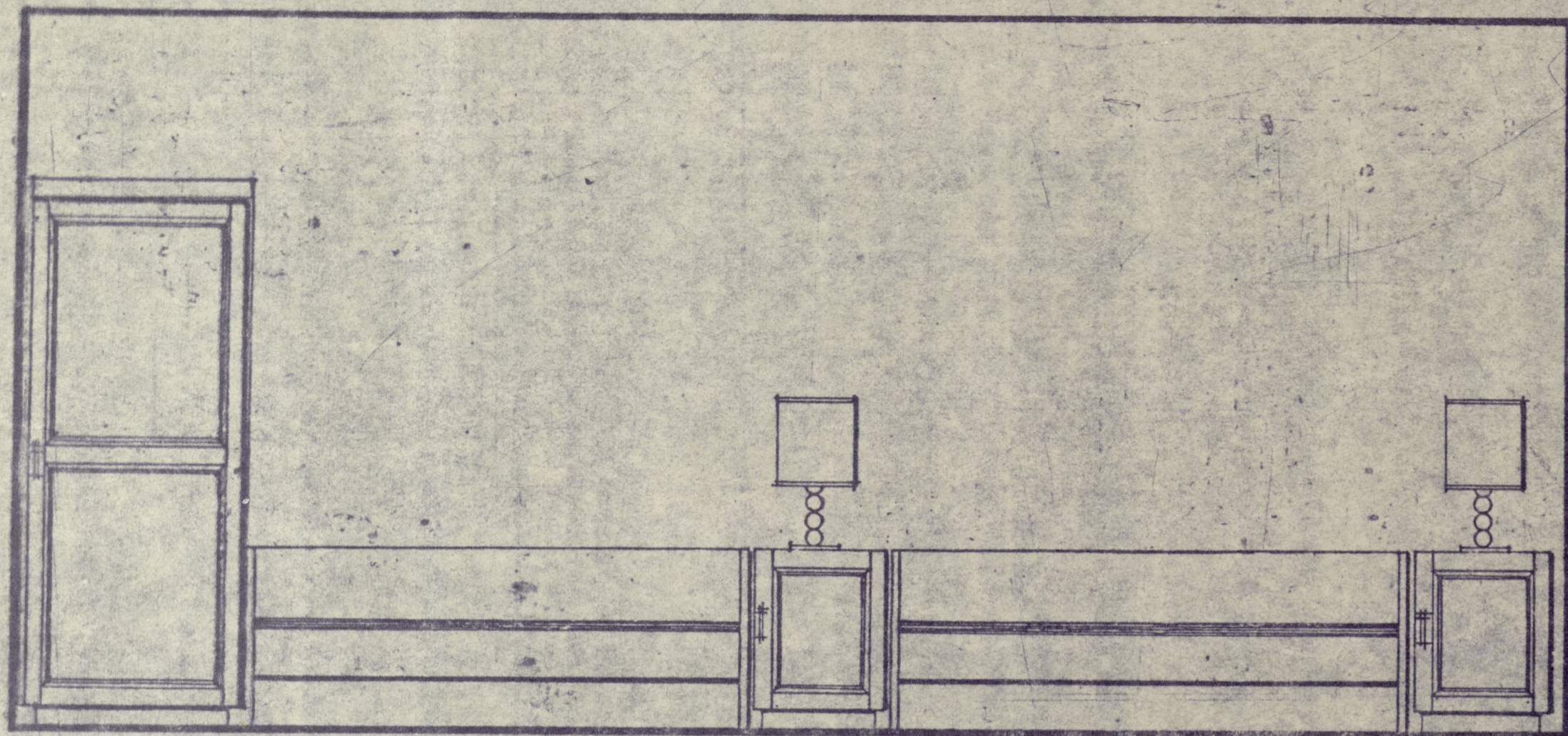


VAADE SAALI V-V



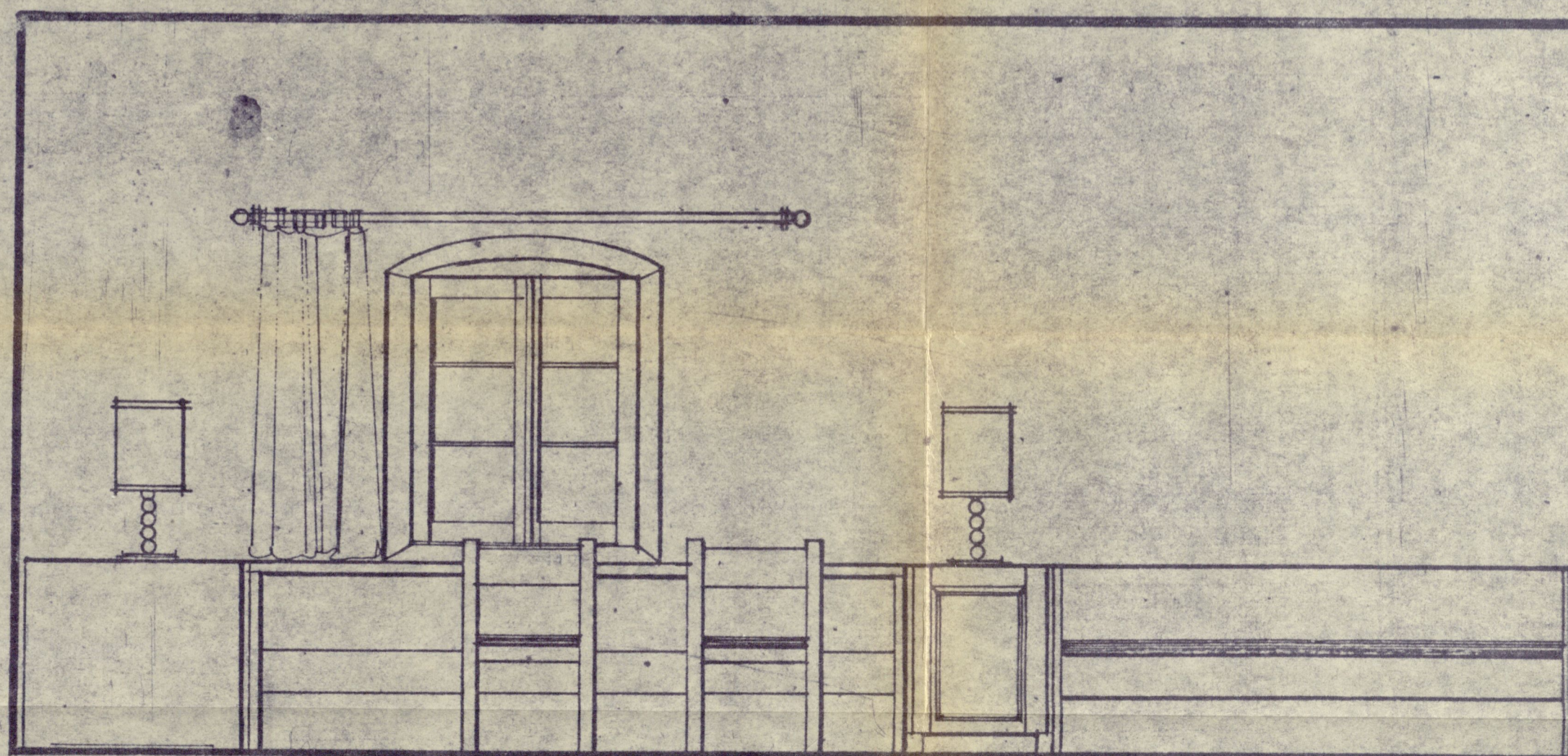
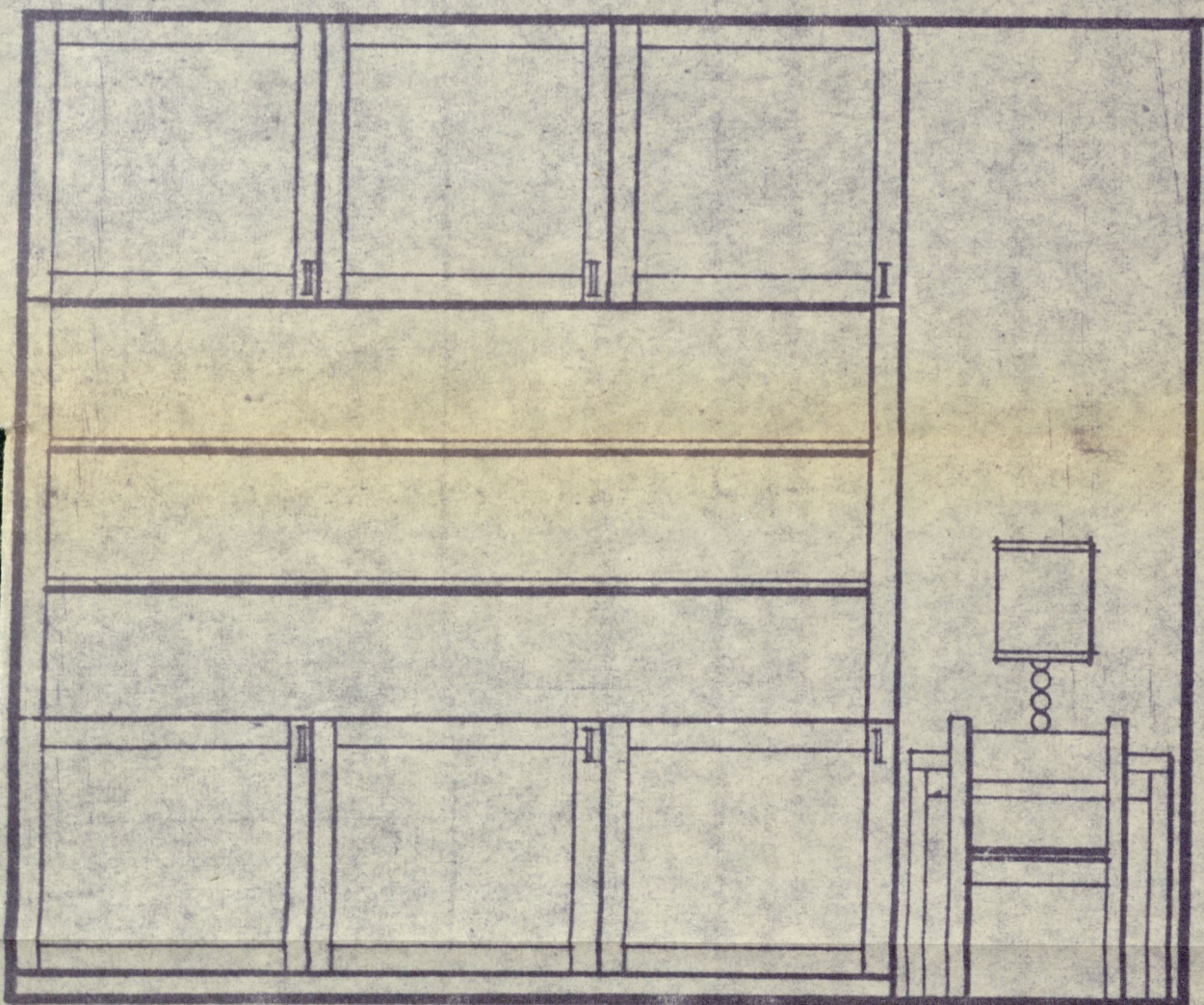
15

VABARIIKLIK RESTAUR. VALITSUS				
RAKVERE RAJON, UDRIKU		I KORRUSE VAATED M 1:20		7,8
		SAALI		EP
JUHASET	T.ERILT	GR. JUHT	A.KANN	
PEAARH.	K. ALUVE	AUTOR	M. LUME	
PR. JSK.	J. JOONSAAR	PROJEKT	M. LUME	1977
PR. PE.	AINISANBERG	JOONEST.	M. LUME	



VAADE MAGAMISRUUMI E-E

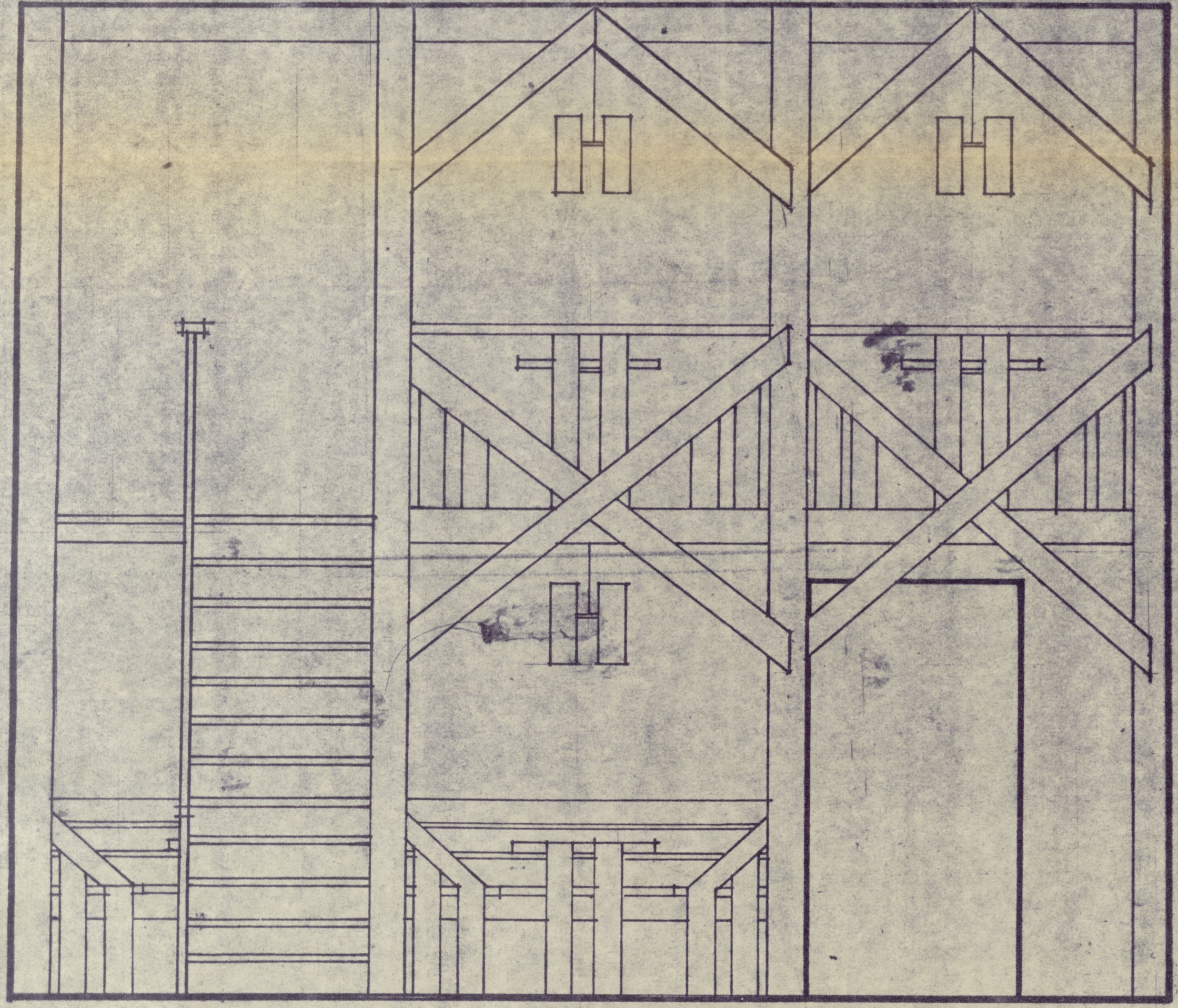
LAORUUMI KAPID F-F



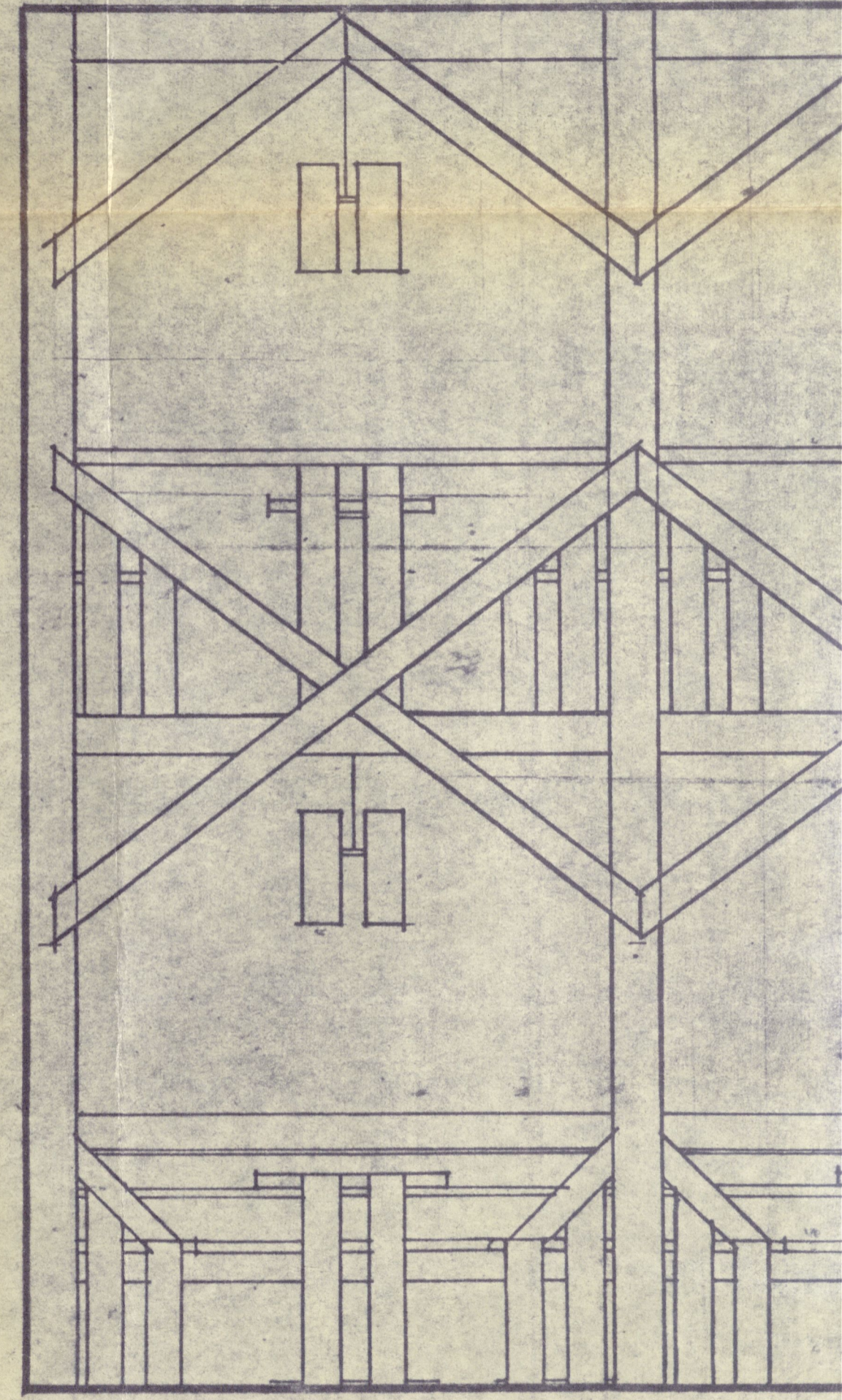
VAADE LAORUUMI G-G

VAADE MAGAMISRUUMI H-H

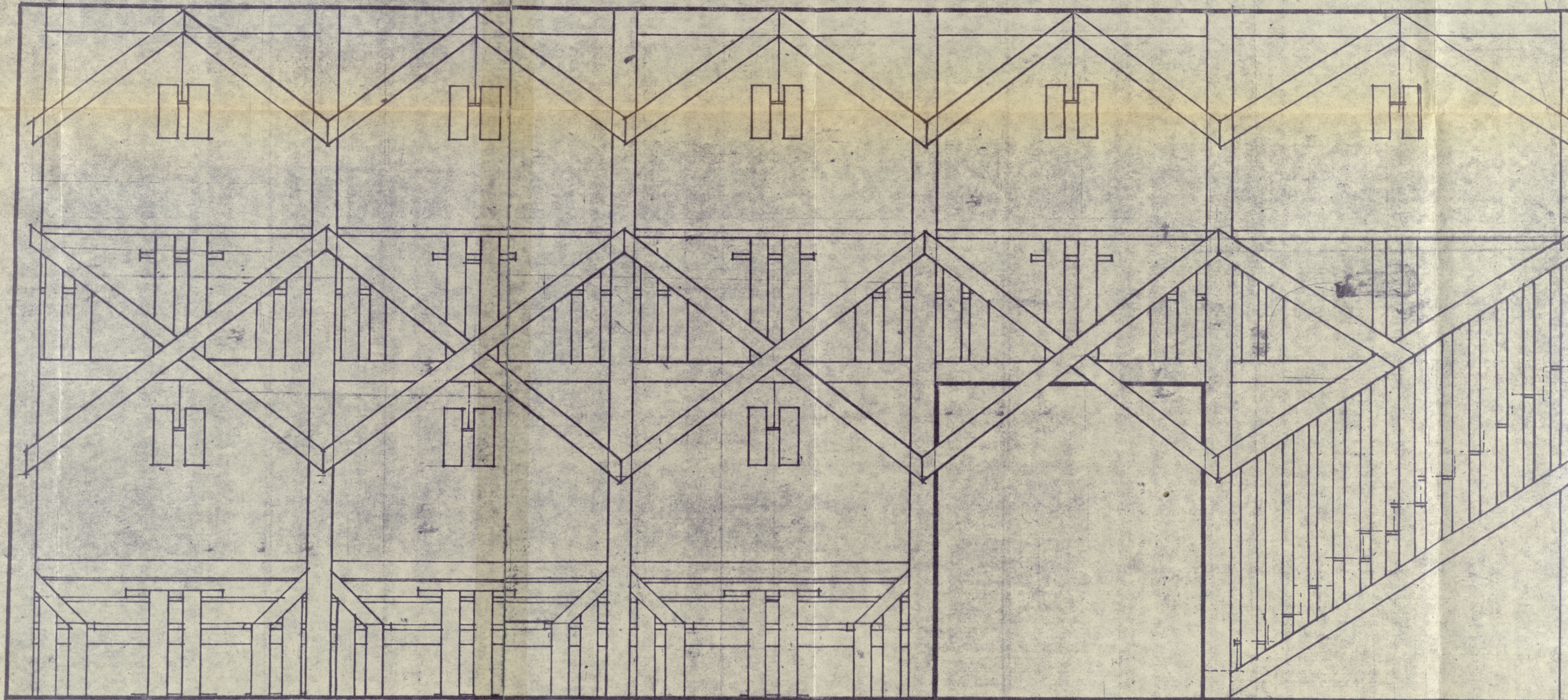
VABARIIKLIK RESTAUR. VALITSUS		
RAKVERE RAJON, UDRIKU	II KORRUSE RUUMIDE SEINAVAATED M 1:20	9
JUH. ASET. T. ERILT	GR. JUHT A. KANN	EP
PEAARH. K. ALVE	AUTOR M. LUME	
PR. JSK. J. JOONSAAR	PROJEKT. M. LUME	11/1977
PR. PEAINSANDBERG	JOOIES. M. LUME	



VAADE SAALI VI-VI



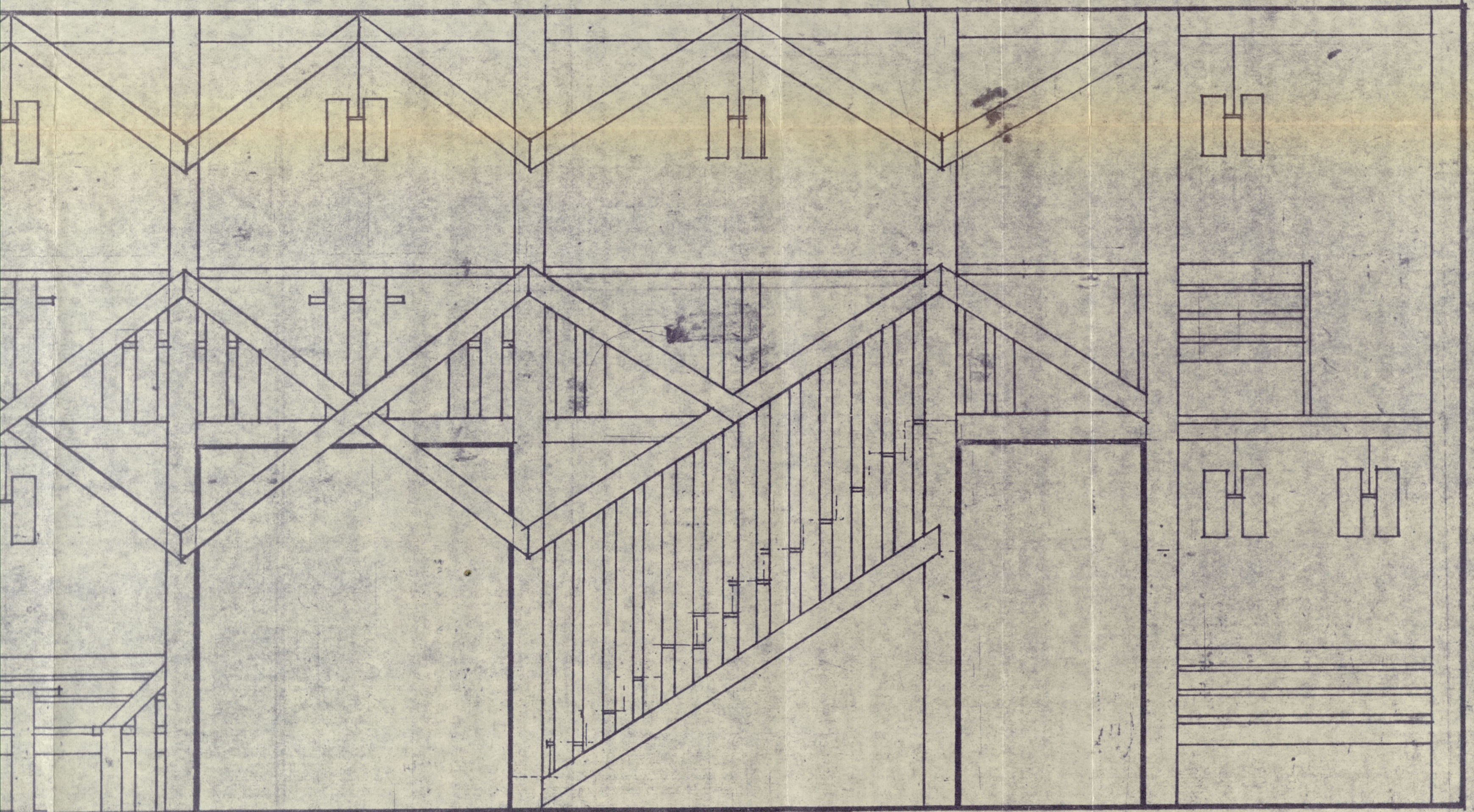
VAADE SAALI VII-VII



VAADE SAALI VII - VII

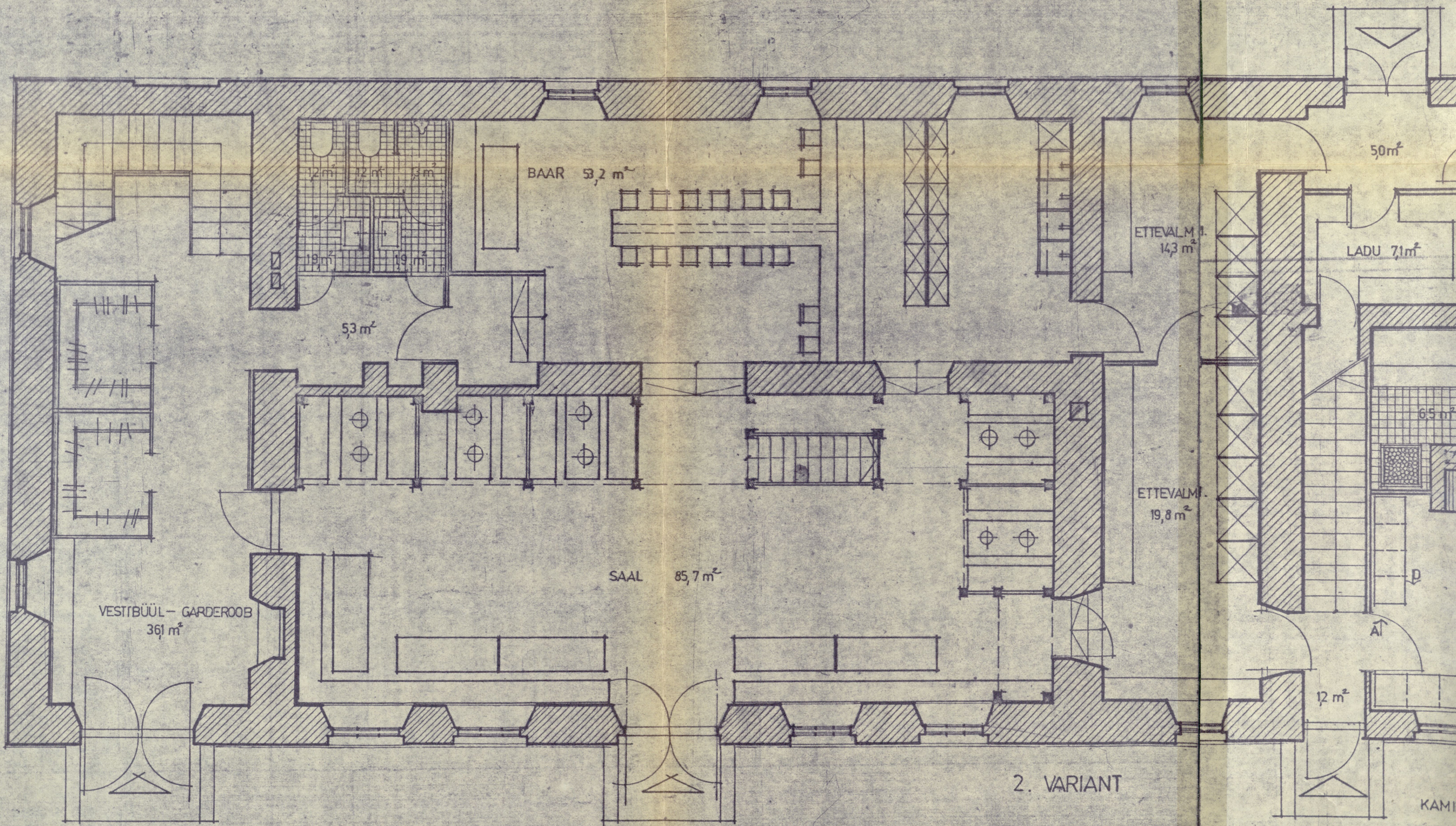
SAALI SEINAVAATED
M 1 20
II VARIANT

II



17

VABARIIKLIK RESTAUR. VALITSUS				
RAKVERE RAJON, UDRIKU		SAALI SEINAVAATED 10, 11		
		M 1:20		
JUH. ASET. TERILT		GR. JUHT	A. KANN	EP
PEAARH. K. ALUVE		AUTOR	M. LUME	
PR. SK. J. JOONSAAR		PROJEKT.	M. LUME	M. Lume 1977
PR. PEA. NS. SANDBERG		JOONEST.	M. LUME	



VESTIBÜÜL - GARDEROOB
36,1 m²

12 m² 12 m² 13 m²
19 m² 19 m²

BAAR 53,2 m²

53 m²

SAAL 85,7 m²

ETTEVALM I.
14,3 m²

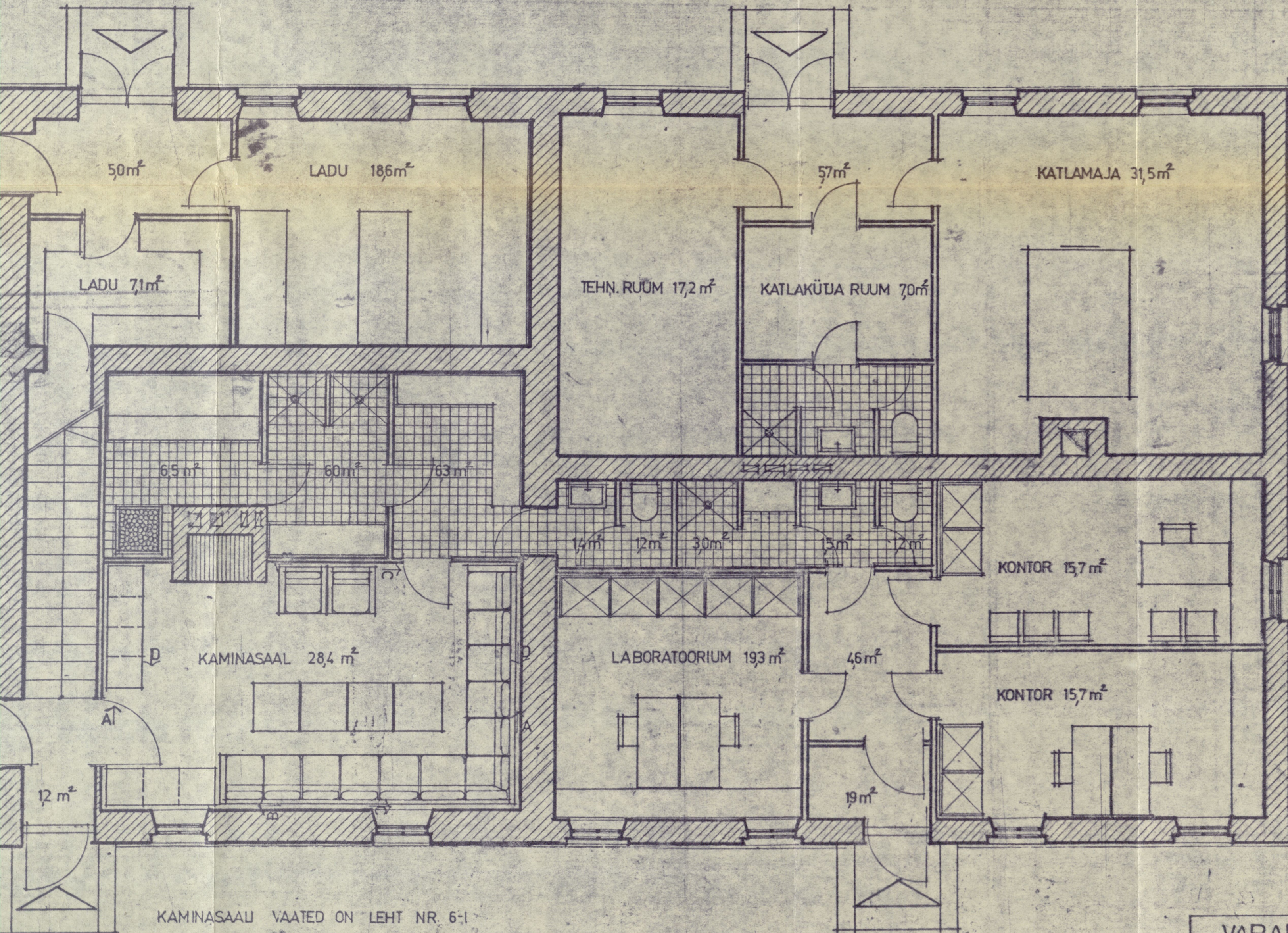
ETTEVALM II.
19,8 m²

LADU 7,1 m²

12 m²

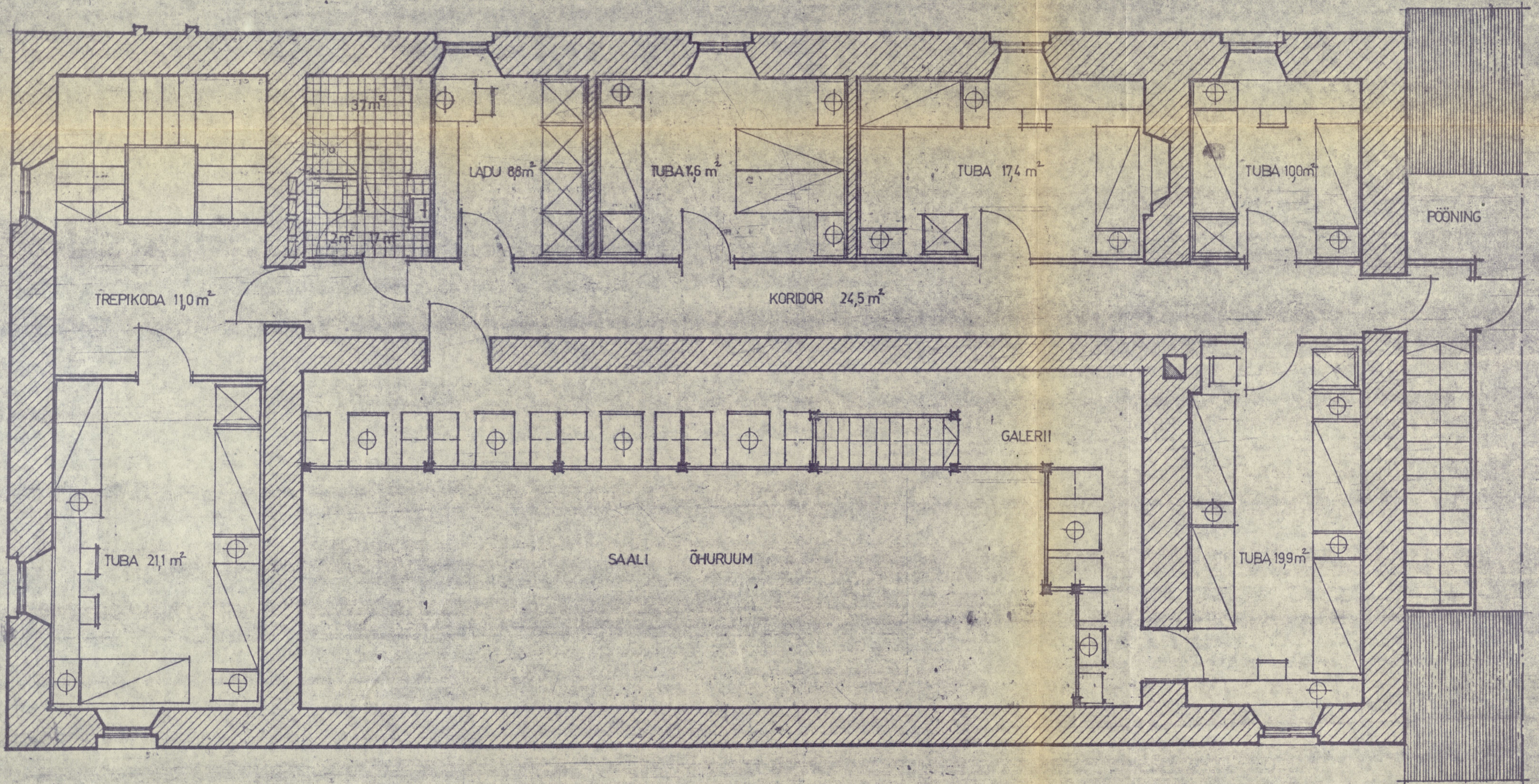
KAMI

2. VARIANT



KAMINASAALI VAATED ON LEHT NR. 6-1

VABARIIKLIK RESTAUR. VALITSUS				18
RAKVERE RAJON, UDRIKU		I.K. PÕHIPLAAN		1,2
DIKLAASIT. TERIT	GR. JUHT	A. KANN		EP
PEAARH. K. ALUVE	ADTOR	M. LUME		
PR. JSK JUH. JOONSAAR	PROJEKT.	M. LUME	<i>M. Lume</i>	1977.
PR. PEAIN. SANDBERG	JOONEST.	M. LUME		



VABARIIKLIK RESTAUR. VALITSUS			
RAKVERE RAJON, UDRIKU		II. K. PÕHIPLAAN	13
JUH. ASE. TERILT	<i>[Signature]</i>	GR. JUHT A. KANN	EP
PEAARH. K. ALVE	<i>[Signature]</i>	AUTOR M. LUME	
PR. JSK. J. JOONSAAR	<i>[Signature]</i>	PROJEKT. M. LUME	<i>M. Lume</i> 1977
PR. PEAIN. SANDBERG	<i>[Signature]</i>	JOONEST. M. LUME	



M. Lohr 1977a









M. Lume 1977

