

ERA.T-16.1.3663

MUINSUSKAITSEAMET
ARHIIV
P-3719

EESTI NSV MINISTRITE NÕUKOGU RIIKLIK EHTUSKOMITEE

VABARIIKLIK RESTAUREERIMISVALITSUS

OBJEKT: Paide rajoon, Aruküla mõis

ŠIFR.NR.: 387/78

TELLIJA: ENSV Paide Rajooni RSN TK Haridusosakond

TEOSTAJA: Vabariiklik Restaureerimisvalitsus

Aruküla mõisa peahoone

välisviimistlus

Juhataja aset.: /T. Erilt./

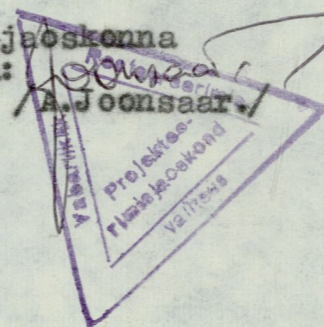
Peaarhitekt: /K. Aluve./

Projekt-jaoskonna
juhataja: /A. Joonäär./

Projekti
peainsener: /A. Sandberg./

Objekti autor: /U. Arike./

Tallinn, 1978.



Sisukord

A. Seletuskiri

B. Joonised:

- | | |
|--|-----------|
| 1. Fassaadi värviproovid | leht nr.1 |
| 2. Fassaadide värvikavandid: vaade edelast | leht nr.2 |
| 3. vaade kirdest | leht nr.3 |
| 4. vaade kagust | leht nr.4 |

Aruküla mõisa peahoone välisviimistlus

Aruküla mõisa peahoone välisviimistluses tuleb rõhutada kõiki klassitsismile omaseid vorme, detaile ja värvitoone. Värvitoonide aluseks on võetud värvisondaažide tulemusena selgunud vanimad lubivärvi kihid.

Välisviimistlustööde käigus on vaja teostada järgmised tööd:

1. Parandada murenenud krohv.
2. Detailid ja karniisid puhastada vanast lubivärvist. Purunenud karniisitükid parandada krohviga ja kipsdetailid sama materjaliga.
3. Katta seinapinnad lubivärviga toon nr.58 (vt. värvitabel leht nr.1 ja fassaadi joonised lehed nr. 2,3,4).
4. Karniisid, kipspanused (trofeed), sambad, rustika vahed, korstnad katta valge lubivärviga toon nr.420 (vt. leht nr.1).
5. Uksed värvida õlivärviga toon nr.449 (vt. leht nr.1). Peauks pöörata siseküljega välja. Uks U-V = U-5 (vt. joonis leht nr.2).
6. Pehastunud aknaraamid vahetada ja kõik aknaraamid värvida valge õlivärviga toon nr.420.(vt. leht nr.1).
7. Sokkel värvida tsementvärviga toon nr.452 (vt. leht nr.1).
8. Akende ja uste piidad värvida õlivärviga toon nr.452 (vt. leht nr.1).
9. Peahoone tagafassaadil taastada neljale dooria sambale teetuv rõdu (vt. eskiisprojekti kaust, joonis leht nr.9, 10). Rõdu rekonstruktsiooni aluseks on 1911.a. tehtud foto ja väliuuringute käigus fikseeritud rõdu kinnituskohad seinale.

10. Vihmaveetorud asendada uute tsinkplekist torudega ϕ 15 cm. Kinnituskonstruktsioonid analoogilised olemasolevaile. Värvida õlivärviga seinte toonis nr.58 (vt. leht nr.1).
11. Akna alused plekid asendada uute/^{ga}tsinkplekist. Värvida õliemaliga toon nr.452 (vt. leht nr.1).

Märkus: Värvitoonide nummeratsioon aluseks on "АТЛАС АРХИТЕКТУРНЫХ ЦВЕТОВ"

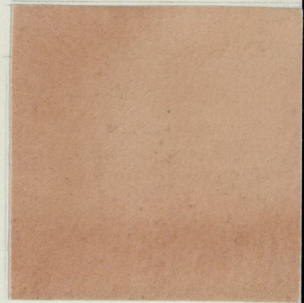
Москва 1948

Koostanud: *M. Arike*

/arh. U.Arike./

ARUKÜLA MÔIS
PEAHOONE FASSAADI
VÄRVPROOVID

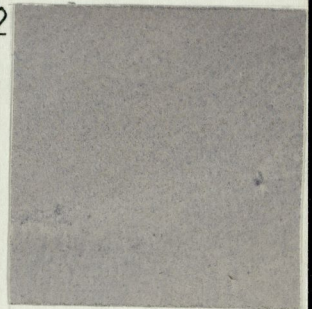
58
seinad



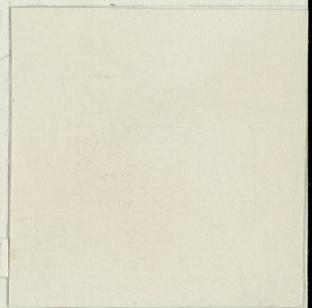
449
uksed
rõdupiire

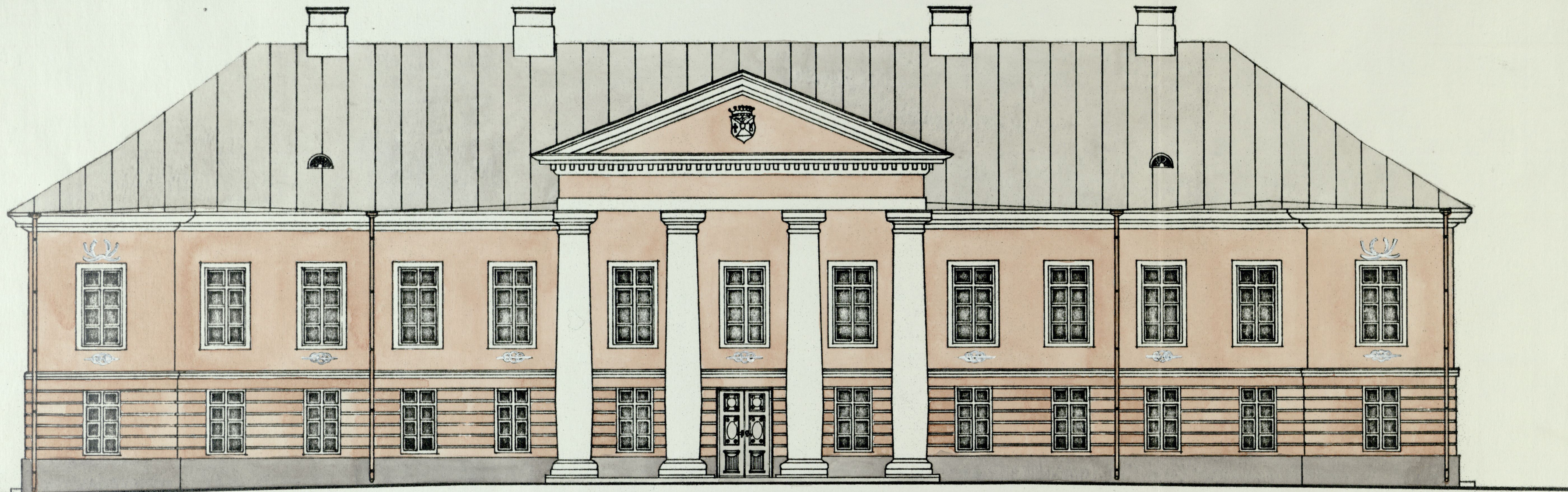


452
sokkel
akna- ja
uksepiidad



420
akende
krohvi-
piirded ja
raamid
karniisid
rustikavahed
sambad





VAADE EDELAST M1:100

VABARIIKLIK RESTAUREERIMISVALITSUS.					ARH. NR.
ASUKOHT : PAIDE RAJ.		ARUKÜLA MÕISA PEAHOONE		A/E NR.	
OBJEKT : ARUKÜLA MÕIS		VAADE EDELAST		2.	
JUH. ASET.	T. ERILT	GR. JUHT	A. KANN	E/P	
PEAARH.	K. ALUVE	OB. AUTOR	U. ARIKE	LEHT NR. 2	
TÖÖK. JUH.	A. JOONSAAR	PROJEKT.	U. ARIKE	11 1978	
PR. PEAINS.	A. SANDBERG	KALKEER.	U. ARIKE	S = 18,6 DM ²	

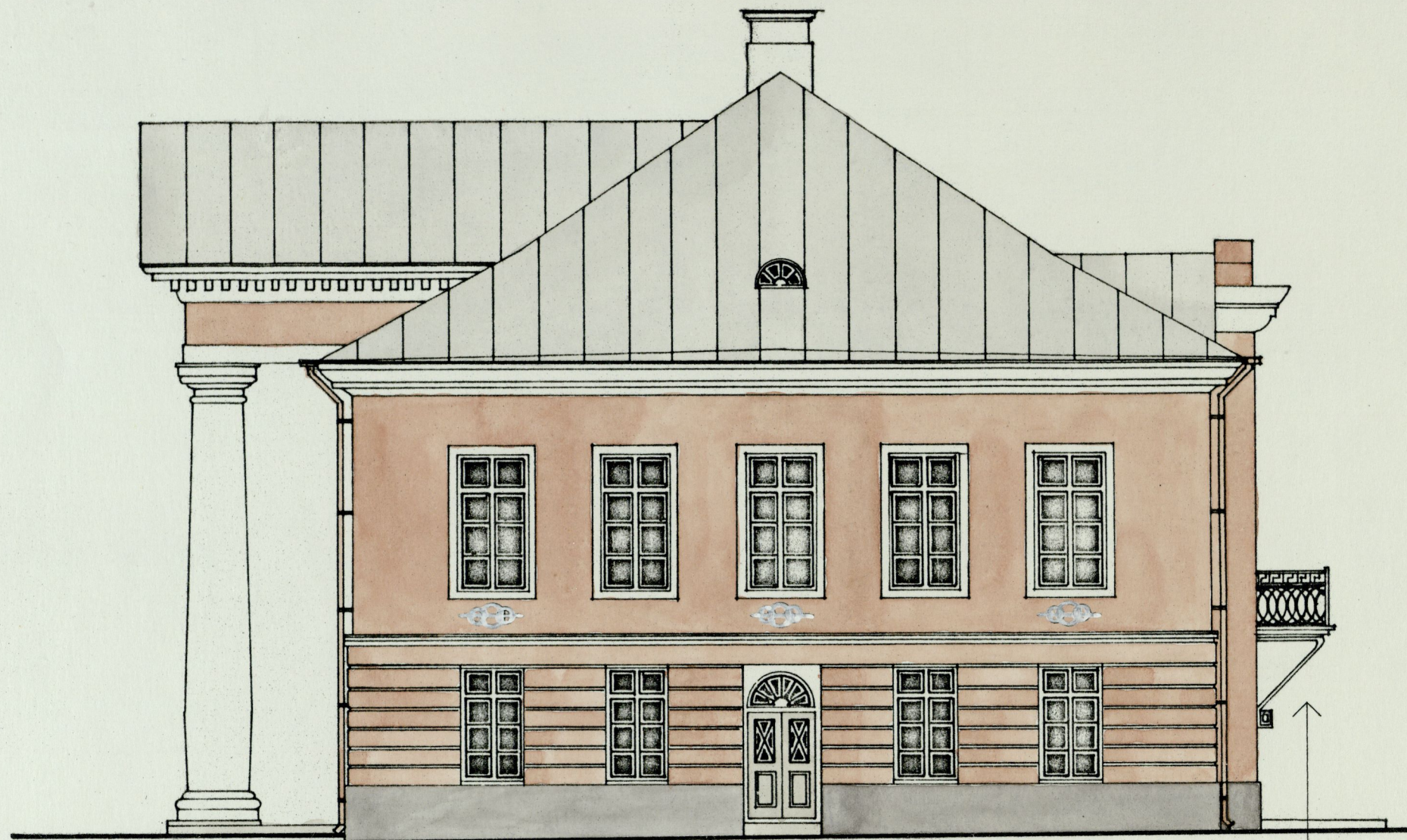


VAADE KIRDEST M1:100



RÕDU VT. ESKIISPROJEKT LEHT NR. 9.10.

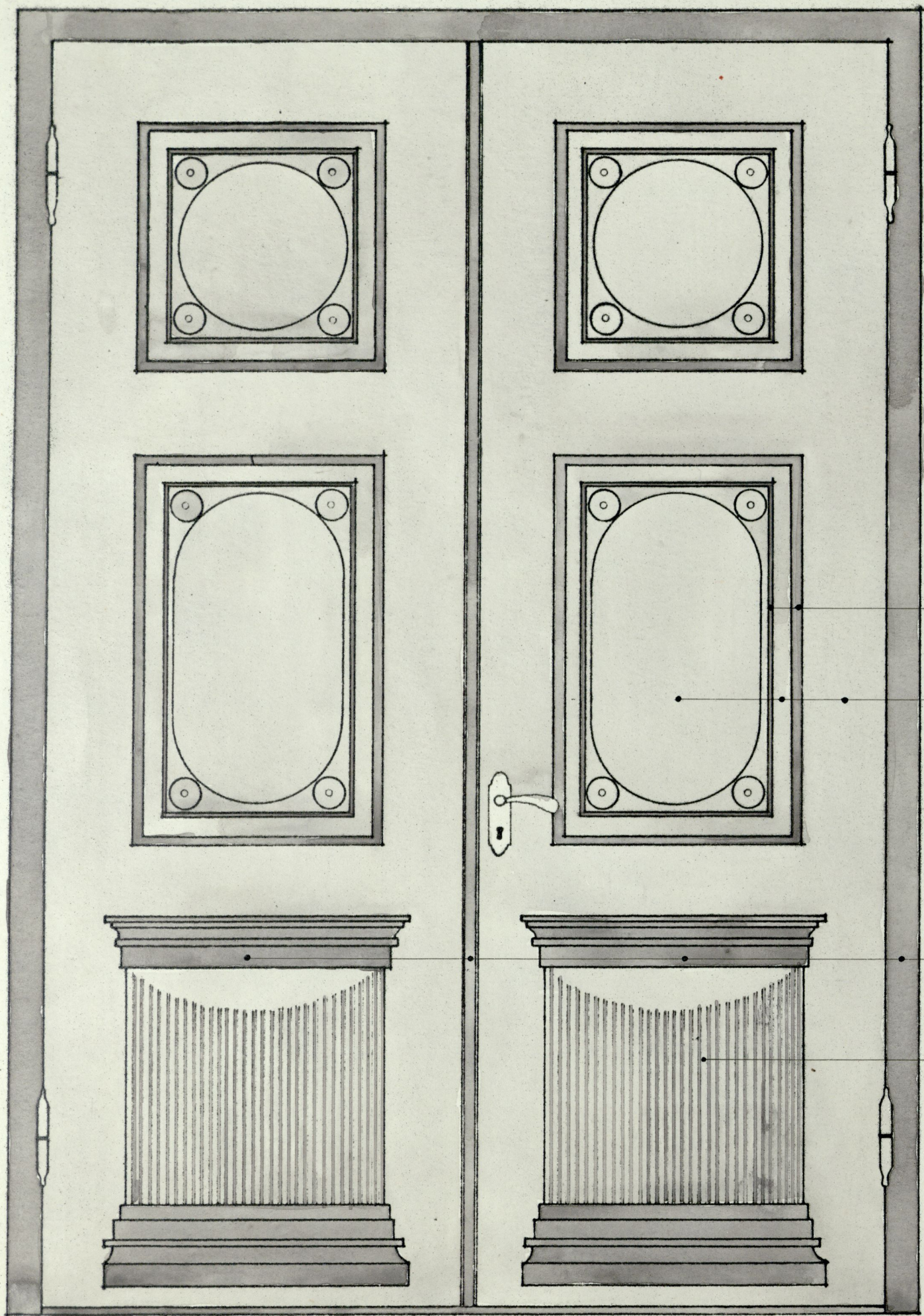
VABARIIKLIK RESTAUREERIMISVALITSUS.				ARH NR.	7
ASUKOHT: PAIDE RAJ.		MÕISA PEAHOONE		A/E NR.	
OBJEKT: ARUKÜLA MÕIS		VAADE KIRDEST		3.	
JUH. ASET.	T. ERILT	GR. JUHT	A. KANN	E/P	
PEAARH.	K. ALUVE	OB. AUTOR	U. ARIKE	LEHT NR.	3
TÖÖKJUH.	A. JOONGAAR	PROJEKT.	U. ARIKE	II	1978
PR. PEAINS.	A. SANDBERG	KALKEER.	U. ARIKE	S=	18,7 DM ²



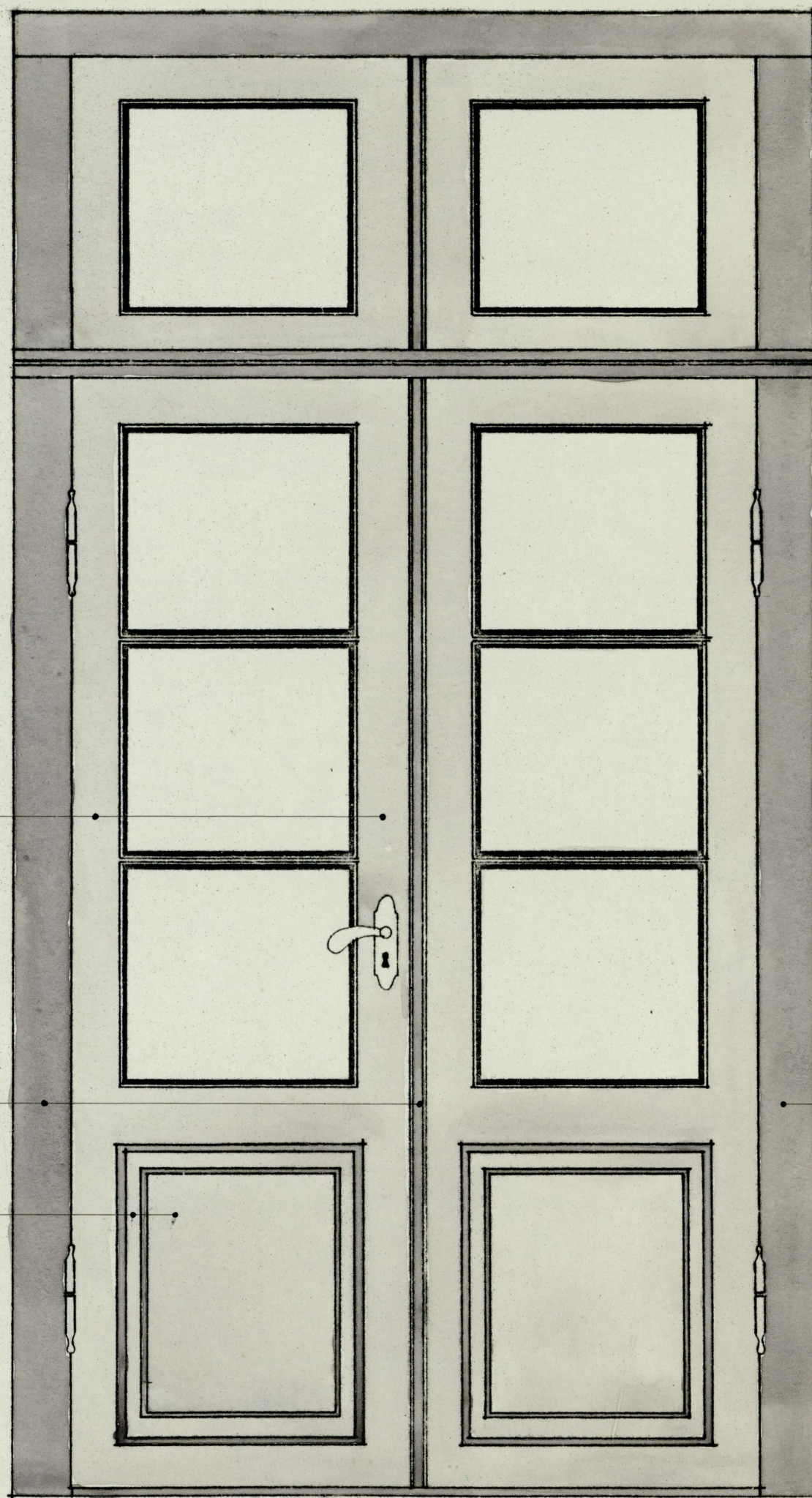
VAADE KAGUST M1:100

RÕDU VT. LEHT NR.9.10. ESKIISPROJEKT

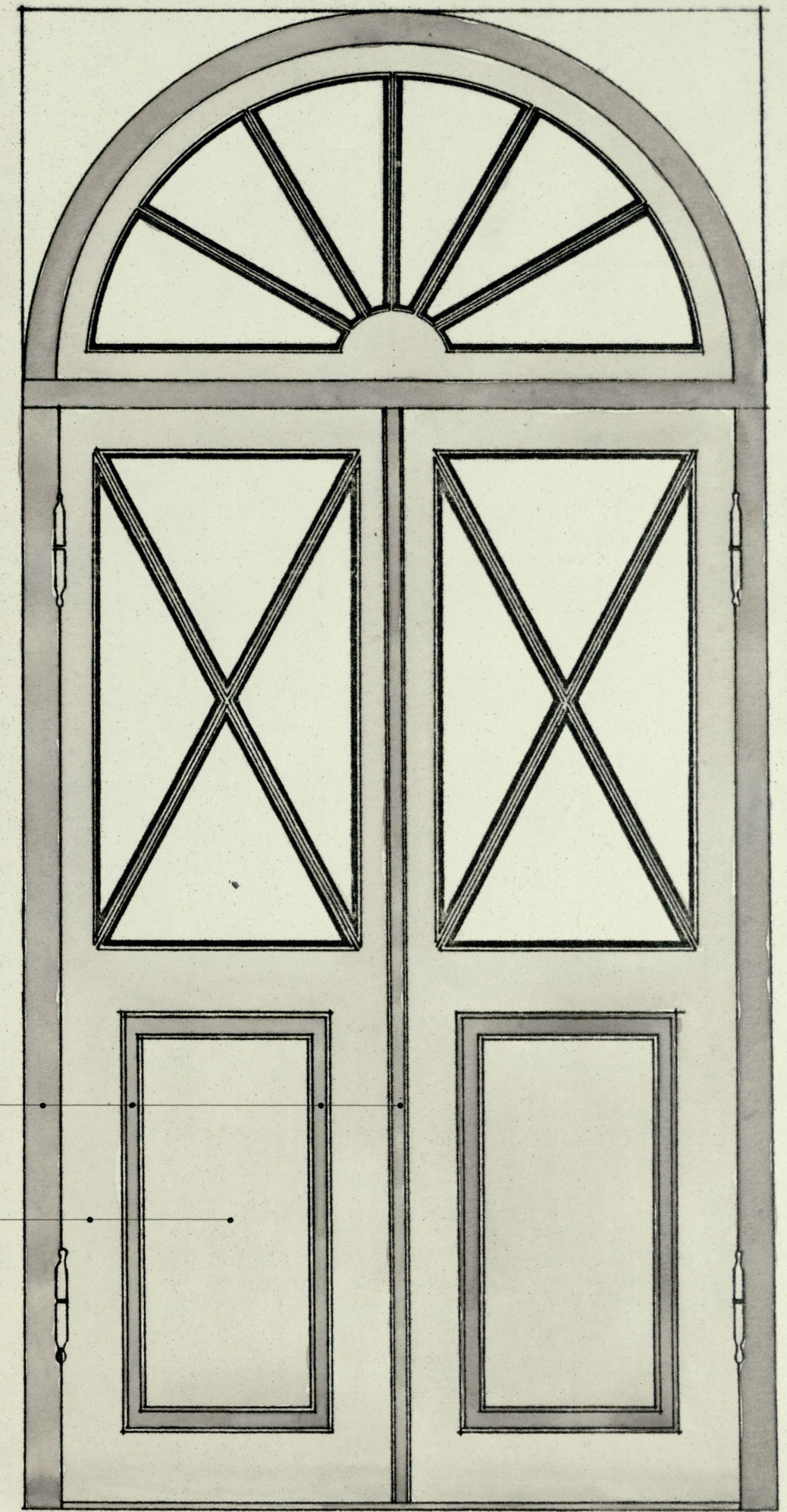
VABARIIKLIK RESTAUREERIMISVALITSUS						ARH. NR.
ASÜKOHT: RAKVERE RAJ.			ARUKÜLA MÕISA PEAHOONE.			A/E NR.
OBJEKT: ARUKÜLA MÕIS			VAADE KAGUST			4.
JUH. AGET.	T. ERILT		GR. JUHT	A. KANN	<i>A. Kann</i>	E/P
PEAARH.	K. ALUVE		OB. AUTOR	U. ARIKE	<i>U. Arike</i>	LEHT NR. 4
TÖÖK. JUH.	A. JOONGAAR	<i>A. Joongaar</i>	PROJEKT.	U. ARIKE	<i>U. Arike</i>	11 1978
PR. PEAINS	A. SANDBERG	<i>A. Sandberg</i>	KALKEER.	U. ARIKE	<i>U. Arike</i>	S=12,4DM ²



PEAUKS



TAGAFASSAADI UKS



OTSAFASSAADI UKS

452

449

452

449

452

449

ARUKÜLA MÕISA PEAHOONE