



EESTI NSV MINISTRITE NÕUKOGU RIIKLIK EHTUSKOMITEE
VABARIIKLIK RESTAUREERIMISVALITSUS

OBJEKT: Pärnu, Barberuse t. 8

ŠIFFER NR. _____

TELLIJA: Pärnu Linna RSN TK Haridusosakond

TEOSTAJA: Vabariiklik Restaureerimisvalitsus

VÄLISVIIMISTLUSE VÄRVIKAVANDID

Juhataja: _____
Peainsener: _____
Peaarhitekt: /K. Altho/
Juhataja
asetäitja: /T. Milt/
Projekt-jaoskonna
juhataja: /A. Joonsaar/

Grupijuht /R. Rale/

Peaspetsialist
ajaloo alal: _____

Peaspetsialist
arhitektuuri alal: _____

Projekti
peainsener: _____

Objekti autor: /H. Kolmer/

TALLINN 1978

SISUKORD

1) Seletuskiri

2) Joonised

Leht nr. 1	Esifassaad	M 1;100
Leht nr. 2	Tagafassaad	M 1;100
Leht nr. 3	Majanduskoone üuefassaad	M 1;100
Leht nr. 4	Fassaadi värviteonid nr. 1, 2, 3, 6 ja 7	
Leht nr. 5	Fassaadi värviteonid nr. 4, 5 ja 8.	

SELETUSKIRI

Pärnu Noorte Tehnikute Maja fassaadide värvikavandid on koostatud väliuurimiste tulemuste põhjal. Nimetatud hoonekompleksi fassaadide toimusid 1977.a. sondaazid algsete värvilahenduste kindlaksmääramiseks.

Käesoleva värvikavandi koostamisel ei ole arvestatud ainult kõige alumiste värvikihtidega vaid ka värvilahenduste sobivust üksteisega nii, et mitmeosaline peahoone, majandushoone ja piirdemüür moodustaksid ansamblilise terviku.

Rohked sondaazitulemused pakuvad võimalikuks ja hoone välisilme ühtlustamiseks hea võimaluse.

Fassaadidelt tuleb eemaldada lahtine krohv ja teha krohviparandused originaalse krohvi lühedase seguga. Vanad lubivärvi kihid tuleb fassaadidelt mehaaniliselt eemaldada kas liivapritsi või terasharja abil.

Puhastatud pinnad siluda ja katta krundiga, mis on valmistatud lubjataignast, veest ja keedusoolast või maarjast 7% lubjapiima kaalust.

Praod pahteldada pahtliga K M, kuivunud pahtel lihvida üle.

Pesahoone värvimine teostada kõrgekvaliteediliselt, majandushoone ja piirdemüüri värvimine paremakvaliteediliselt.

Värviproovid on antud lehtedel 4 ja 5.

Värvisegude retseptid kaaluosade järgi:

Teon nr. 1

Hele kroonkollane	3,0
rauamennik	0,5
kriit (v. lubi)	23,0

Teon nr. 2

Hele kroonkollane	11,0
Helepunane pigment	0,1
Kriit	240,0

Teon nr. 3

Tume kroonkollane	1,0
Kriit	90,0

Teon nr. 4

Ultramariin M	3,5
Kollane valguskindel pigment	0,5
Kriit	190,0

Teon nr. 5

Põletatud kondid	
(nn. pariisi must)	1,0
Kriit	8,0

Müüriankrud puhastada vanast värvist ja roostest, Malmi-Barbaruse t. nurgahoone müüriankrutel asendada äramurdunud osad, kõik ankrud värvida musta roostekaitse värviga.

Peahoone korstnad ja harjakivid värvida lubi-
värviga valgeks. Keskkütte korsten värvida silikaat-
värviga valgeks. Majandushoone ventilatsioonikorst-
nad värvida õlivärviga, toon nr. 8.

Piirdemüür värvida lubivärviga, toon nr. 3

Üueväravad värvida õlivärviga, toon nr. 6.

Käesoleva värvikavandi lehtedel nr. 1, 2 ja 3
on antud värvitoonide paiknemine, numbrite järgi.
Tähtedega on viidatud järgnevatele märkustele:

a) Barbaruse-Malmi tänava nurgahoone dolomiidist
nurgakvaadrid puhastada vanadest värvikihtidest
mehhaanilisel teel, säilitada originaalne pinna-
tõttlus. Nurgakvaadrid ja dekoratiivsed maska-
ronid jäävad värvimata, ainult puhta dolomiidi
pinnaga.

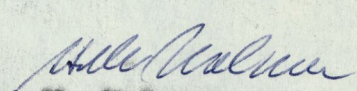
b) Varikatus ja rõdu Barbaruse-Malmi nurgahoones

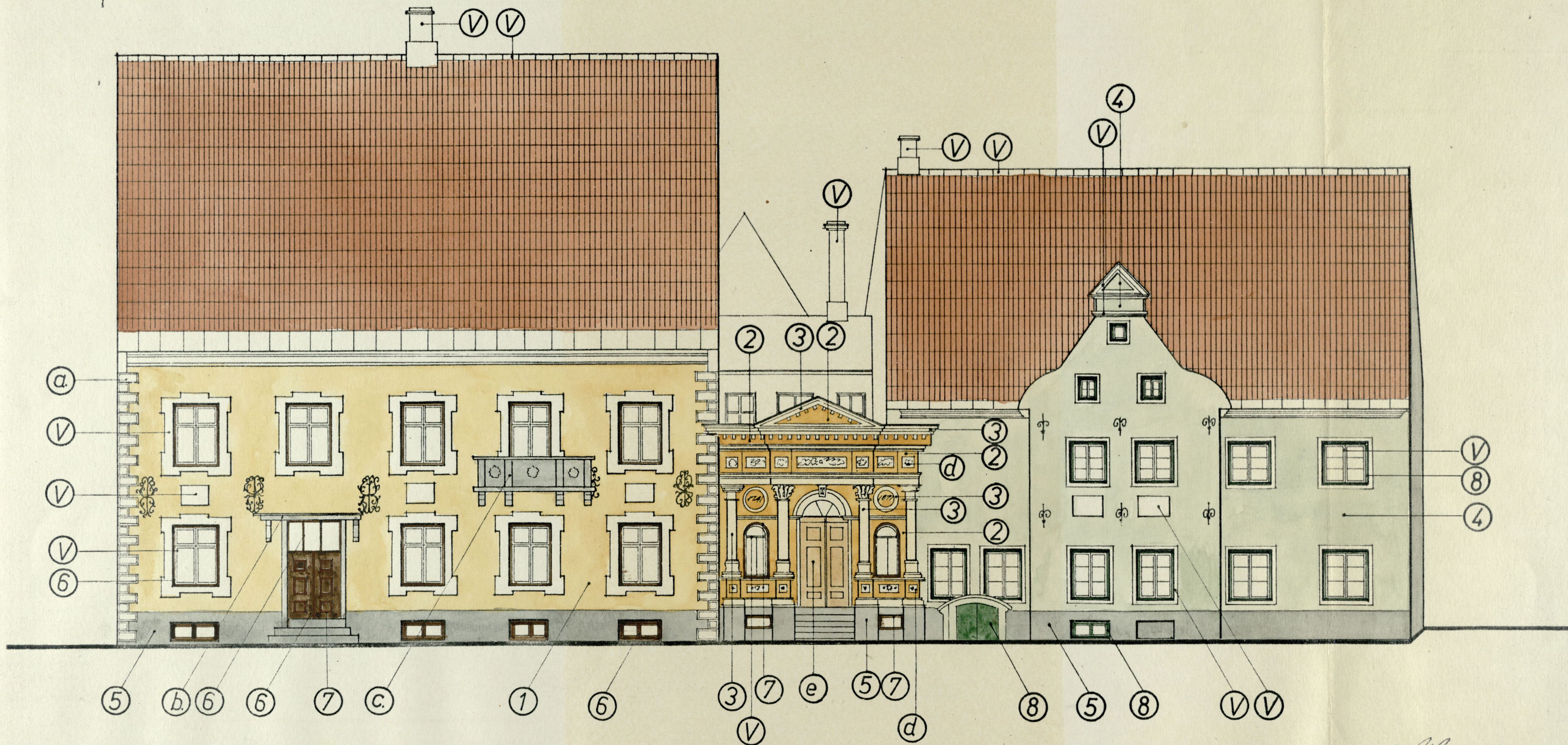
c) jätta täiendava värvita puhta betoonipinnana.
Metallvalust ornamendid ja lõvipead puhastada
ja restaureerida, puuduvad osad uuendada olemas-
olevate eeskujul.

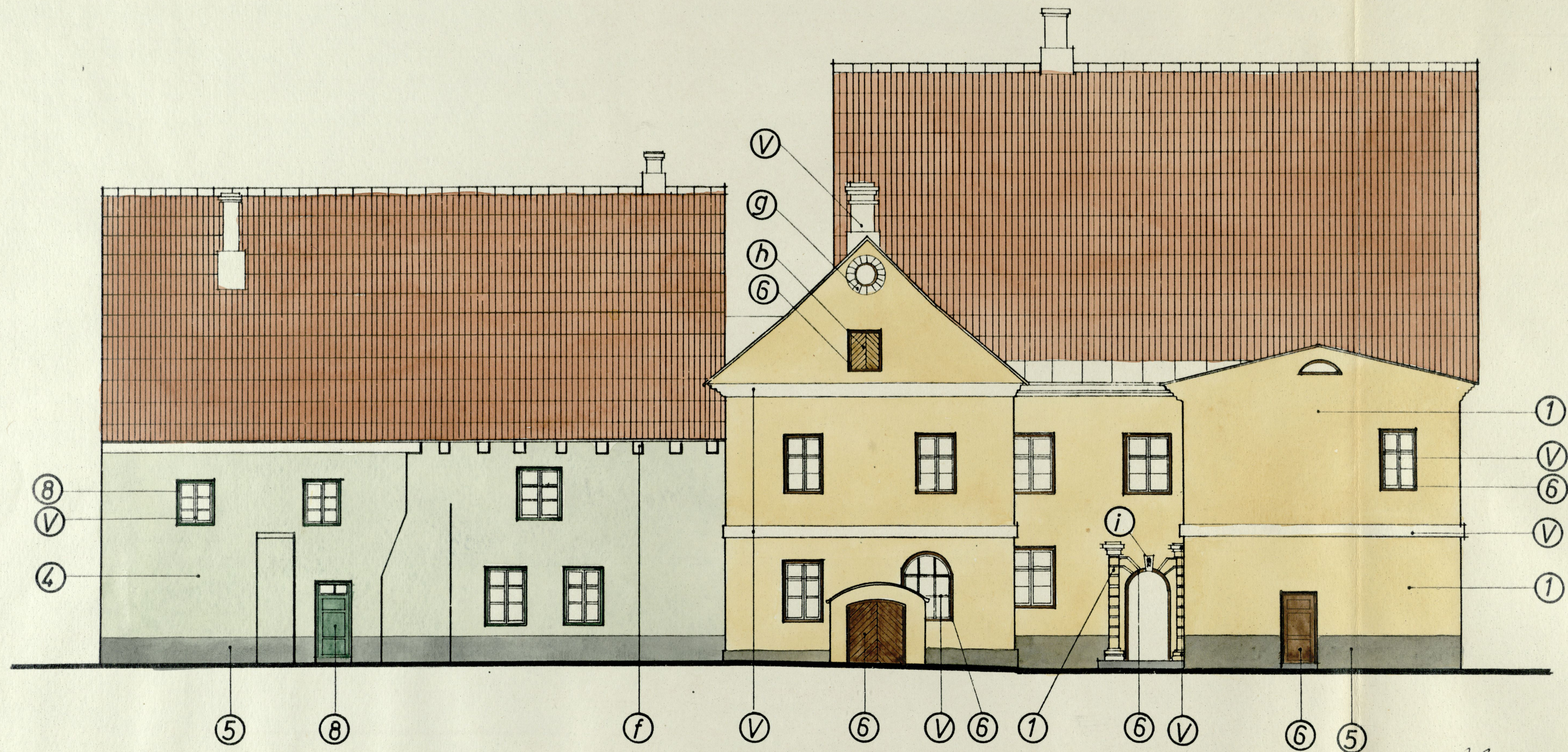
d) Eklektilise vahehoone friisil ja sammaste all
asuvad dekoratiivsete ornamentide niššipõhjad
puhastada. Värviseaduste tulemused näitasid,
et alumistel niššipõhjad ei olnud originaal-
se ookeri jälgi. Juhul, kui friisi puhastamisel
ilmneb niššipõhjadel ooker, värvida need tooni-
ga nr. 2. Kui sellist tulemust ei saada, jätta
niššipõhjad puhta krohvipinnaga, s.o. halliks.
Ornamente ei tule peale puhastamist värvida.
Puuduvad ornamendid valmistada uued olemasole-
vate eeskujul.

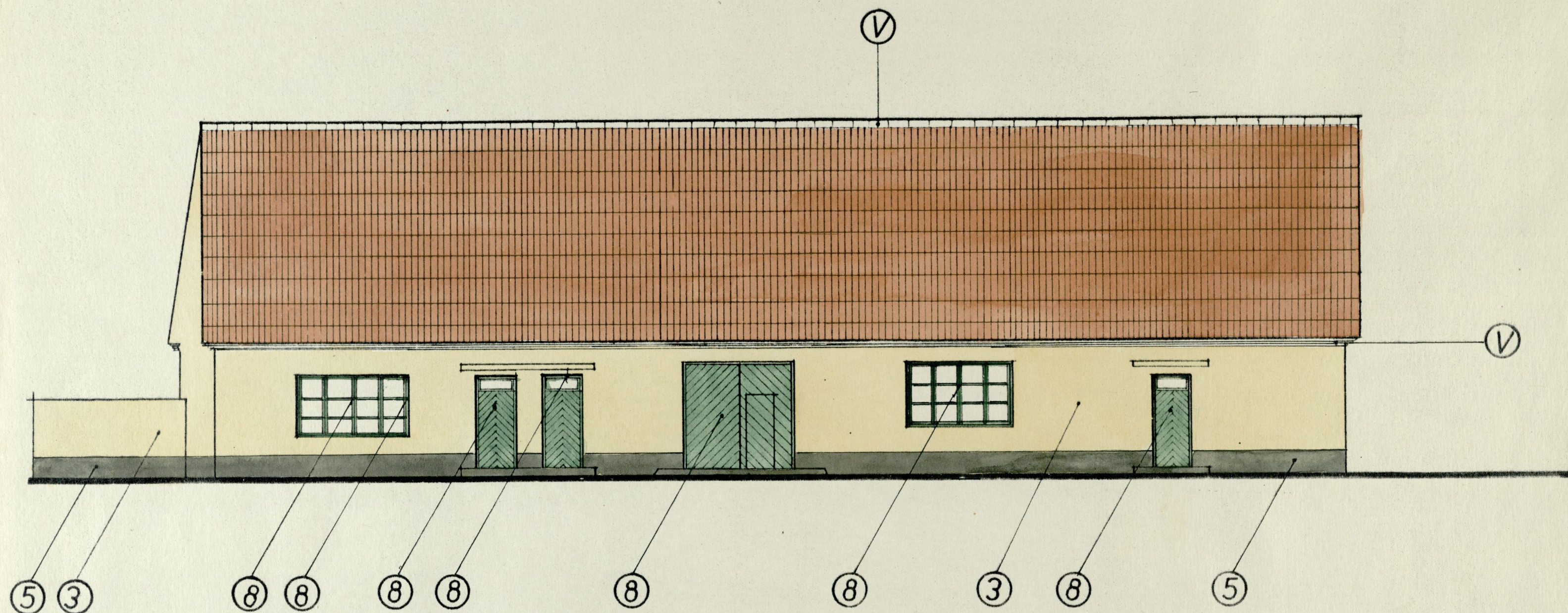
- e) Aklektilise vaheehituse tammeest tahveluks puhastada ja lakkida matiõlilakiga 2 korda.
- f) Tagafassaadi puittalad ja karniis puhastada, peitsida tumepruuniks ja katta matiõlilakiga.
- g) Üuepoolse juurdeehituse viilu ümarakna ümber laotud tellistest ringsillus jätta värvimata, loomulikku tellisetooni. Kui sillusel on murenemise märke, katta telliste pind mattlakiga.
- h) Kaubaluukide diagonaallaudis peitsida tumepruuniks ja lakkida matiõlilakiga 2 korda. Luukide lenglid värvida tumepruuniks õlivärviga, toon nr. 6.
- i) Barbaruse-Malmi nurgahoone üueportsali dolomiidist lukukivi puhastada ja jätta värvimata. Pilastrite kapiteelid, rustikjooned ja baasid värvida valgeks. Pilastrite seinapind värvida seinavärviga üldist tooni (toon nr. 1).

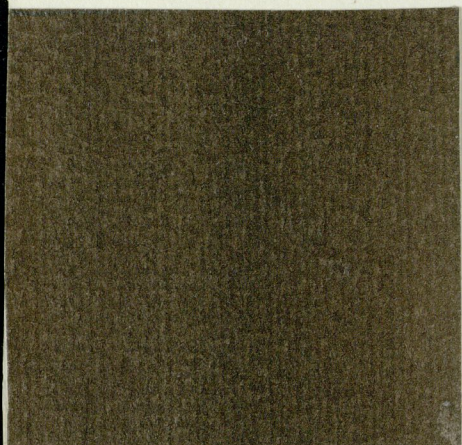
Fassaadide värvimist ei tohi teostada vihmase ilma ega tugeva tuule korral, samuti ei tohi värvitavaale fassaadile langeda otsest päikesevalgust.


Koostas arh. H. Kolmer
Tallinn, 1978.a.

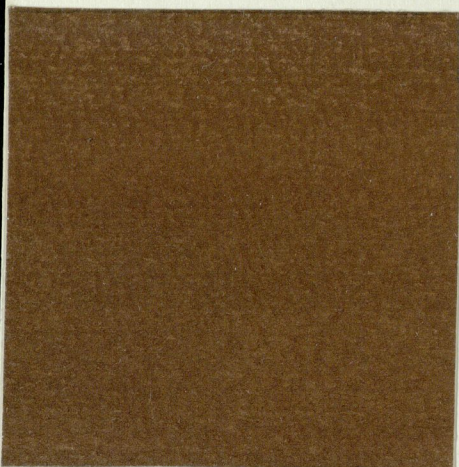








Nr. 6

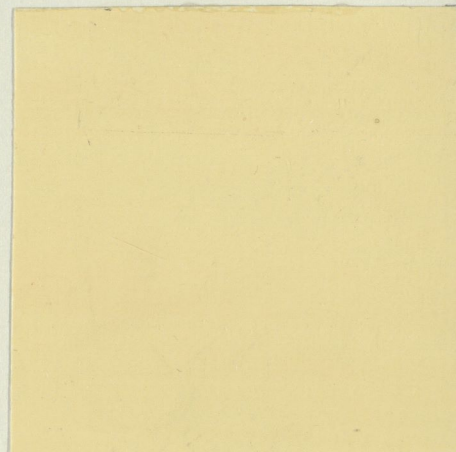


Nr. 7

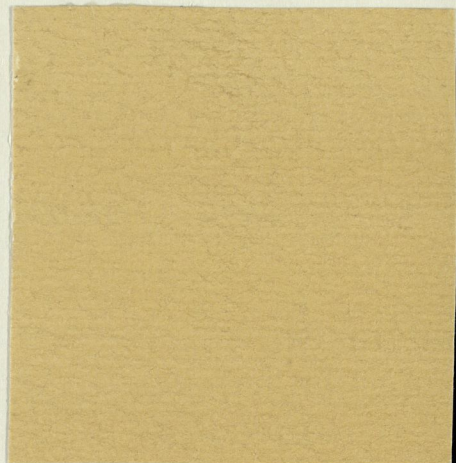
õlivärv



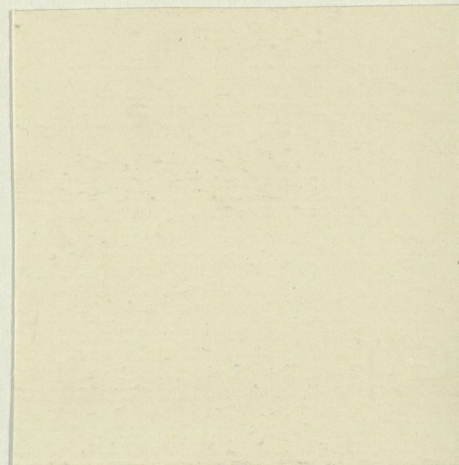
Nr. 1



Nr. 2



Nr. 3



lubivärv

PÄRNU, BARBARUSE t.8

Fassaadi värvitoonid

leht nr.5

Nr.8

V

Nr.4

Nr.5

V

