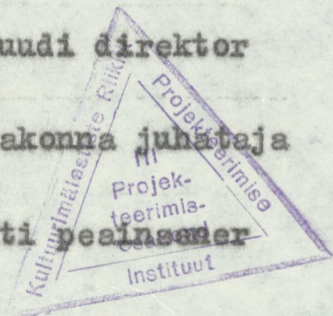


ENSV RIIKLIK EHTUSKOMITEE
KULTUURIMÄLESTISTE RIIKLIK PROJEKTEERIMISE INSTITUUT

Tellijaja: Lahemaa Rahvuspark

PALMSE MÕISA
PEAHOONE VÄRVIKAVAND

Instituudi direktor
III osakonna juhataja
Projekti peainsener



[Handwritten signatures]

H.Uetalu

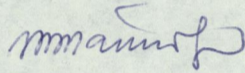
A.Sandberg

S.Metsma

Tallinn, 1979.

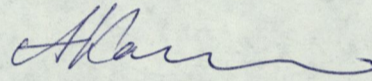
Kõite koostamisest võtsid osa:

ajaloolane, grupijuht



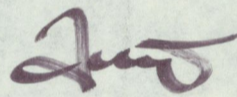
M. Männisalu

III osakonna peaarhitekt,
objekti autor



A. Kann

Van. tehnik



A. Tuuga

Sisukord:

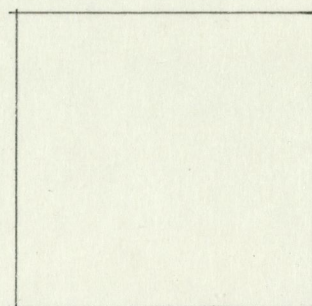
- | | |
|---------------------------------------|--------|
| 1. Palmse mõisa peahoone värvikavand | leht 1 |
| 2. Esifassaad | leht 2 |
| 3. Tagafassaad | leht 3 |
| 4. Kavaleride maja poolne külgfassaad | leht 4 |

PALMSE MÕISA PEAHOONE VÄRVIKAVAND

seinad



aknaraamistus
karniis
pilastrid

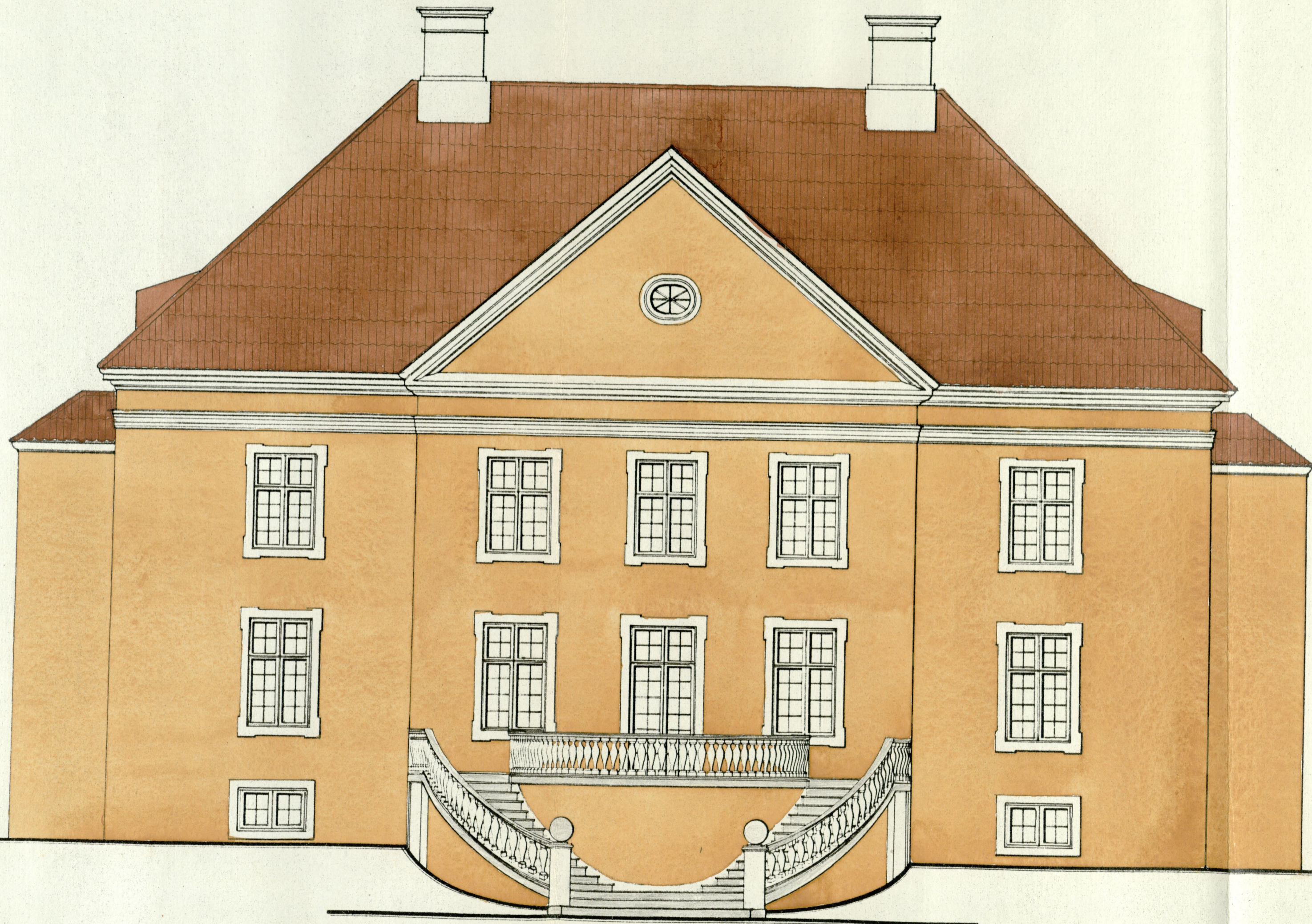


esifassaad



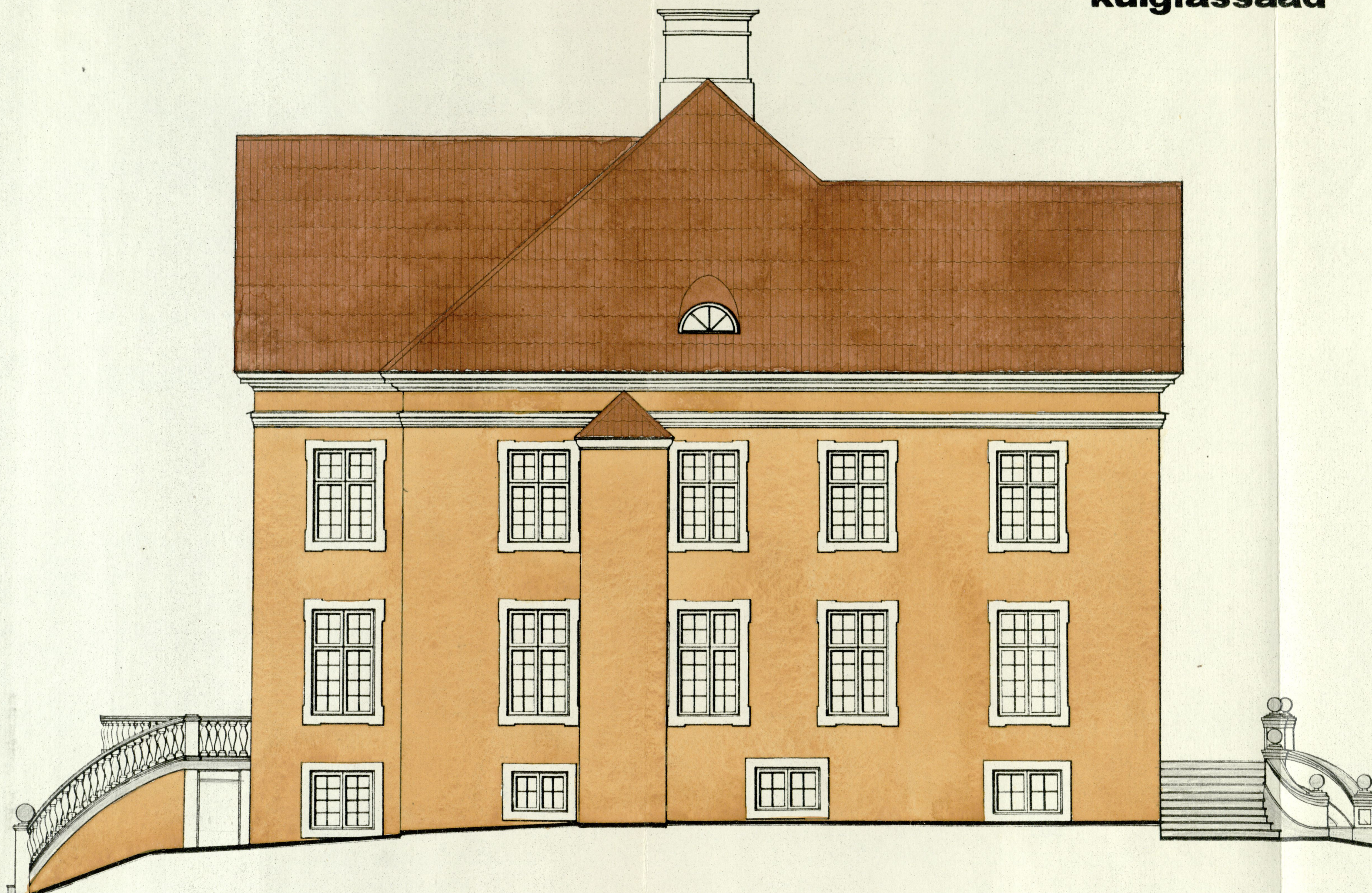
VABARIIKLIK RESTAUREERIMISVALITSUS					
Rakvere raj. Palmse		Esifassaad		Leht nr 2	
Juh. aset.	T. Eriit	Autor	A. Kann		R. U.
Pea arh.	K. Aluve	Projekt.	A. Kann		
Pr. jsk. juh.	A. Joonsaar	Gr. juht.	A. Kann		1977
Pr. peains.	A. Sandberg	Joonest.	M. Laas		S-499 d.m.

tagafassaad



VABARIIKLIK RESTAUREERIMISVALITSUS					
Rakvere r. Palmse		Tagafassaad			Leht nr 3
Juh. aset.	T. Enit	Autor	A. Kann		p/4
Peaah.	K. Aluve	Projekt	A. Kann		
Pr. jsk. juh.	A. Joonsoo	Gr. juht.	A. Kann		1977
Pr. peadirs.	A. Sandberg	Joonest.	M. Laos		S 499dm

külgfassaad



VABARIIKLIK RESTAUREERIMISVALITSUS				Leht nr
Rakvere raj. Palmse		Kavaleride maja poolne külgfassaad		4
Juhusel	TEnit	Autor	AKann	p/u
Peaarh.	KAluve	Projekt	AKann	
Pr. isk. juh.	AJoonsaar	Gr. juht	AKann	1977
Pr. peaos.	ASandberg	Joonest.	M.Laas	S-699.dn