

ENSV RIIKLIK EHTUSKOMITEE
KULTUURIMÄLESTISTE RIIKLIK PROJEKTEERIMISE INSTITUUT

Tellijas: Rakvere Rajooni RSN TK PV Sotsiaal-kultuuriliste ja
Kommunaalobjektide Ehituse osakond

Rakvere rajoon, Kiltsi mõisa kapitaalremondi

ESKIISPROJEKT

Kõide III - värvikavandid.

Instituudi direktor

H.Uetalu

III osakonna juhataja

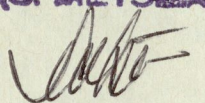
A.Sandberg

Projekti peainsener

S.Metsma

Tallinn, 1979.

ARAKIRI OIGE
Projekti peainsener
(S. METSMA)



Projekti koosseis:

Kõide I - Eeskisprojekti seletuskiri ja joonised

Kõide II - Värviseondatažid

Kõide III - Värvikavandid

Kõite koostasid:

Objekti autor

M. Arike

U. Arike

Värvikavandite teostaja

Kooy

A. Vaarpun

Sisukord

A. Seletuskiri

1. Välisviimistlus
2. Siseviimistlus

B. Joonised:

1. Kiltsi mõisa peahoone esifassaadi värvikavand leht 1
2. Siseviimistluse värvikavand leht 2
3. Uste värvikavand leht 3
4. Vapi värvikavand leht 4

A. Seletuskiri

1. Välisviimistlus

Kiltsi mõisa peahoone välisviimistluses tuleb rõhutada kõiki klassitsismile omaseid detaile, vorme ja värvitoone.

Taastatakse hävinud frontooni dekoratiivvaas (vt. eskiisprojekt, joonis leht nr.13), samuti lõunafassaadi rõdu (vt. eskiisprojekt, joonis leht nr.5). Värvitoonide aluseks on võetud värvisondaažide tulemusena selgunud vanimad lubivärvikihid.

Välisviimistluse käigus on tarvis teostada järgmised tööd:

- 1) Parandada murenenud krohv.
- 2) Asendada katkised vihmaveeterud ja akende alused plekid uutega.
- 3) Detailid ja karniisid puhastada vanast lubivärvist, purunenud karniisitükid parandada krohviga.
- 4) Vapp puhastada vanast lubivärvist ning teostada värvisondaažid.
Esitatud vapi värvikavand on esialgne, mille aluseks on võetud arhiivsed uuringud (vt. leht nr.4).
- 5) Seinapinnad katta lubivärviga, toon vt. leht nr.1.
- 6) Kerstnad, dekoratiivvaas, karniisid, rustika, akende ja uste krohviraamistus värvida valge lubivärviga.
- 7) Välisüksed värvida õlivärviga, toon vt. leht nr.3.
- 8) Akende raamid värvida valge õlivärviga, piided pruuni õlivärviga, mis lähtub välisuste heledamast pruunist (vt. leht nr.1).
- 9) Ümartornide katuseplekk värvida punase ilmastikukindla õlivärviga.
- 10) Peahoone pargipoolsel lõunafassaadil taastada neljale ruudukujulise ristlõikega sambale toetuv rõdu (vt. eskiisprojekt, leht nr.5). Rekonstruktsiooni aluseks on 20.saj. algul tehtud fotod (vt. E.Kangi-

laski koostatud "Kiltsi mõisa ajalooline õiend").

- 11) Tiibhooned värvida analoogiliselt peahoonele, samuti arhitektuursed detailid (uksed, aknad, väravad, korstnad).

2. Siseviimistlus

Kiltsi mõisa peahoone siseviimistluse väljatöötamisel on püütud maksimaalselt kasutada värvisondaažidega kindlaks tehtud vanimaid värvitoone. Arvestatud on ka tänapäeva kooli funktsioneerimiseks vajaliku koloriidiga ja toonide hele-tumeduste vahetuse.

Värvitoonid on antud värvikavandite kaustas (vt. leht nr.2).

Konkreetne siseviimistlus on antud eskiisprojekti koosseisus (vt. leht nr.14).

Peatrepi värvikavand antakse konkreetsemalt vahetult enne kapitaalremonti. Aluseks saavad üksikasjalikud värvisondaažid trepi kõikidel detailidel!

Tiibhoonete siseviimistluse osas Kultuurimälestiste RPI-l erinõudmisi ei ole. Soovitatav oleks aga peale eskiisprojekti kooskõlastamist tellija poolt sisekujunduse projekt tellida KRPI-lt.

Värvikavandite koostamisel kasutatud värvitoonide numeratsioonialuseks on " *Амраа архитектурных работ* " *Москва 1948*

Koostanud: /arh. U. Arike/ *U. Arike*

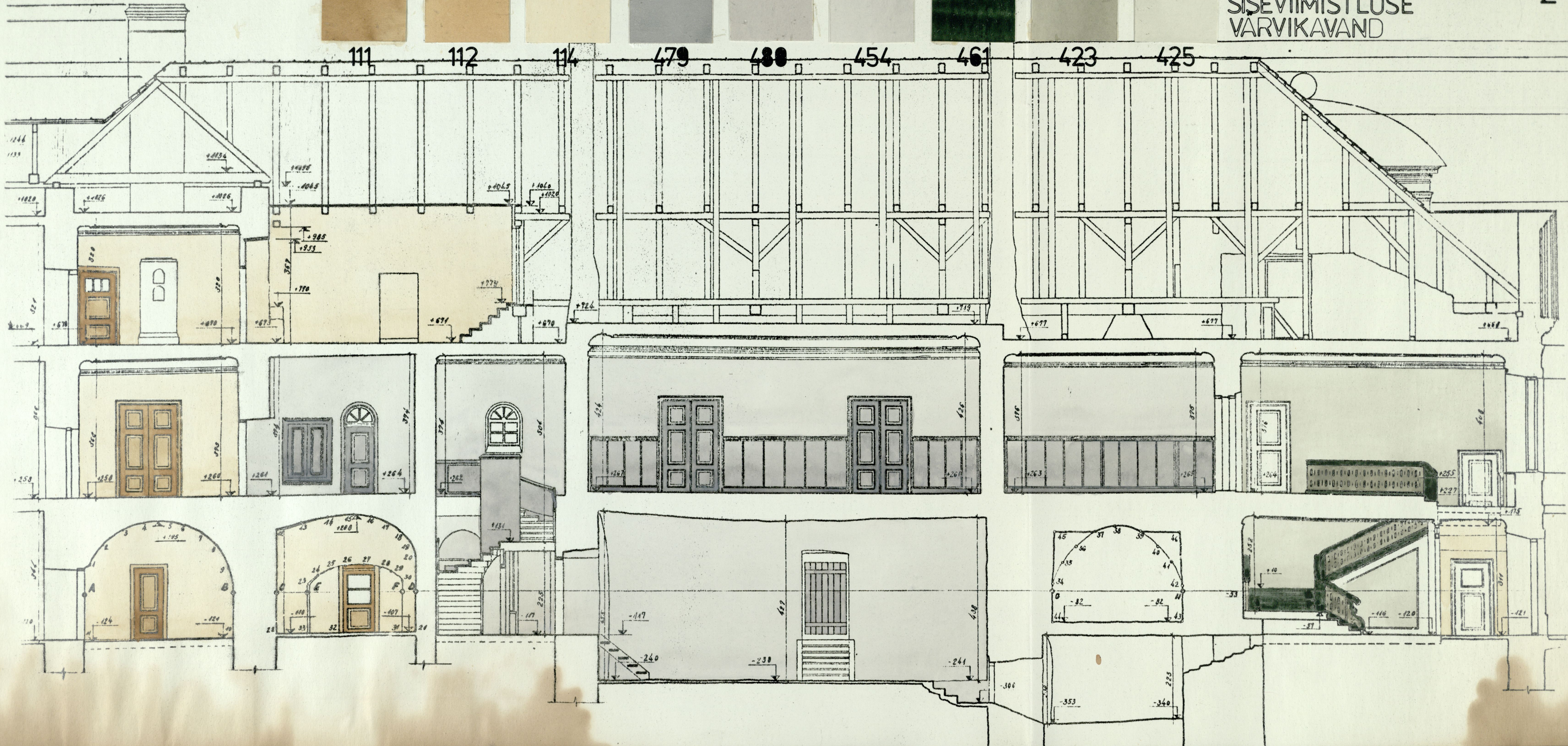
KILTSI MÕIS.

1²



PEAHOONE ESIVAADE M 1:100

KULTUURIMÄLESTISTE RPI						ARH. NR.
OBJEKT: RAKVERE RAJ.			JONIS: PEAHOONE		SIFR.	
KILTSI MÕIS			ESIVAADE		E/P	
OSAK. JUH.	A. SANDBERG	<i>[Signature]</i>	GR. JUHT.	U. ARIKE	<i>[Signature]</i>	LEHT NR.
PR. PEAINS	S. METSMA		PROJEKT	U. ARIKE	<i>[Signature]</i>	M 1:100
OBJ. AUTOR	U. ARIKE		JONESTAS	U. ARIKE	<i>[Signature]</i>	NOV. 1978
OSAK. PEARH	A. KANN					





402 403 111 112

KILTSI MÔIS. USTE VÄRVIKAVANDID



479, 419, 402, 111
480, 420, 403, 112

SISEUKS



376
377

VÄLISUKS (KÜLGFASSAADIL)

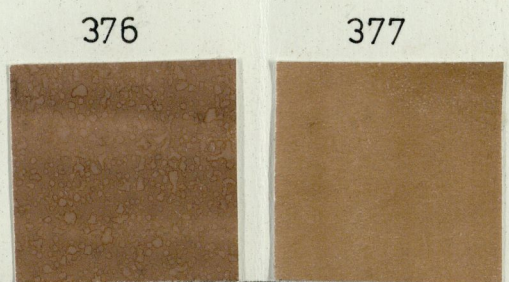


376
377

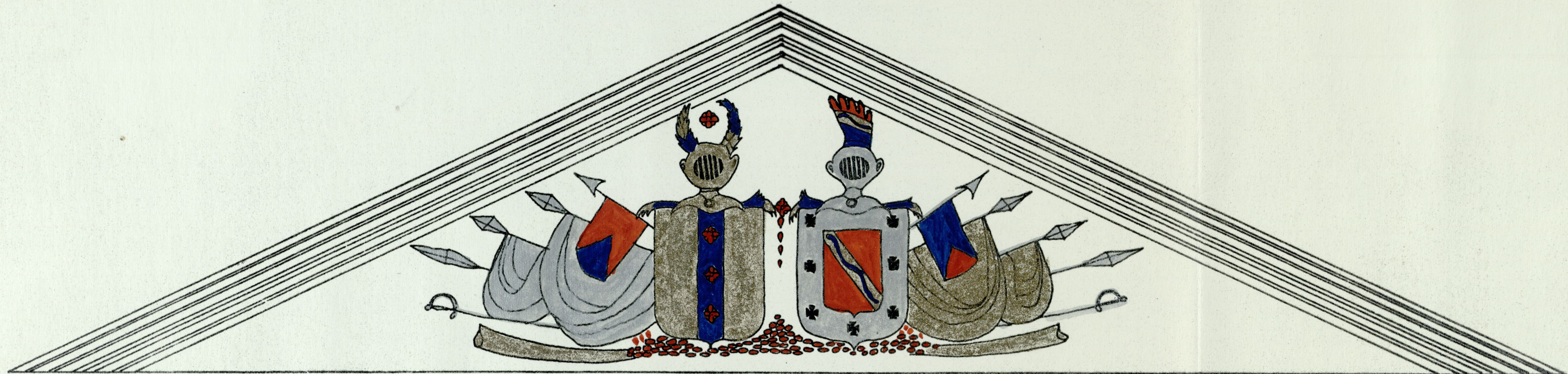
PEAUKS (ESIFASSAADIL)



479 480 419 420



376 377



KILTSI MÕISA VAPI VÄRVIKAVAND