

ERA.T-76.1.5055

Eesti NSV Ministrite Nõukogu Riiklik Ehituskomitee

KULTUURIMÄLESTISTE

ÄRAKIRI

RIIKLIK PROJEKTEERIMISE INSTITUUT

Objekt: Teadus-Tootmiskompleksi "Algorita" õppe-pakkebaasi  
Vaimõltses, Rapla rajoonis

Sifr. nr.: III-79033

MUINSUSKATSEDE SPEKTSIOONI  
ARHIIV  
NE P-5065

Tellija: Teadus-Tootmiskompleksi "Algorita"

Teostaja: \_\_\_\_\_

Genplan.  
Mõisakoona fassa-  
diid tšüjoonised.

Direktor \_\_\_\_\_

Osakonna  
peaarhitekt A. Kunn

Peainsener H. Foss

Projekt  
peainsener S. Metsma  
*Arakiri õige projektide peainsener*

Osakonna  
juhataja A. Sandberg

Peaspetsialist \_\_\_\_\_

Tallinn 1980.

Projekti koosseis:

- Kside I - Ajalooline Siend
- Kside II - Kihitusajaloolised eritingimused
- Kside III - Eelarve
- Kside IV - Ülesmõõtmisjoonised
- Kside V - Genplaan. Hoone fassaadide mõõjoonised

V kõite koosseis:

A. Seletuskiri

B. Joonised:

1.1. Genplaan	G-1-1
2.1. Põhjafassaadi värvikavand	joonis 1
2. Idafassaadi värvikavand	" 2
3. Lõunafassaadi värvikavand	" 3
4. Läänefassaadi värvikavand	" 4
5. Paraadukse värvikavand	" 5
6. Kõlguste värvikavand	" 6
3.7. Eeldude tšüjoonis	" AE-1-1

Kõite koostamisest võttis osa:

Van.arhitekt

*Confartok*

E.Pestak

Arhitekt

*Puatt*

P.Kalt

## Seletuskiri

### I Ettevalmistustööd

1. Puhastada seinapinnad ja sokkel lahtisest värvist ja krohvist liivapritsiiga (dekoratiivseid detaile liivapritsiiga mitte puhastada)
2. Emaldada ustelt lahtine vana värv
3. Kõrvaldada purunenud ja läbiroostetanud akende alused plekid ja vihmaveetorude osad, samuti karniiside kaitseplekid

### II Arhitektuur-ehituslikud tööd

1. Katta hoone sokliosaad uue sileda kellukrohviga
2. Teostada krohviparandused soklil ja seintel
3. Purunenud dekoratiivsed detailid asendada vanade eeskujul tehtutega
4. Asendada puuduved ja amortiseerunud akende alused plekid, karniisiplekid ja vihmaveetorude osad
5. Asendada külgnoste peal olevad frasaugid joonisel toodud avatüüditega
6. Põhjafassaadi rõdu konsolidid ära õgvendada  
Rõdule pöranded taastada (vt. rõdude tšüjoonised)  
Barjäärid ja muud puuduved osad asendada naturilühedastega (vt. rõdu tšüjoonised).
7. Krohvida korstnapitsid ja paigaldada uued plekid
8. Võimaluse korral teha uus katus katusekivist või säilitada olemasolev eterniitkatus.
9. Teostada perimeetraalselt ümber hoone 40-50 cm laiune

kalleksillutis jämedast kruusest või maakivist

III Viimistlustööd

1. Hoone fassaadid värvida lubivärviga vastavalt värvi-  
kavandile (vt. joonis 1,2,3,4)
2. Välisüksed ja aknad värvida vastavalt kavanditele  
(vt. joonis 1,2,3,4,5,6)
3. Eterniitkatuse värvida ilmastikukindla õlivärviga vas-  
tavalt kavanditele (vt. joonis 1,2,3,4)
4. Sämbad, pilastrid, rustika vahed, karniisid, korstnad  
ja dekoratiivsed detailid värvida valge lubivärviga.

Märkus: Värviteonide määramisel kasutatud kirjandus  
"Värviteonide album", Tallinn 1964.

*E. Pastak*

/E. Pastak/  
KRPI van.arhitekt





EKSPLIKATSIOON

- 1 REKONSTRUEERITAV MÕISKHOONE
- 2 SEOTUD PUITKILPELAMU EKE
- 3 SEOTUD PUITKILPELAMU
- 4 SEOTUD TRAFOLAASIAM
- 5 SEOTUD KATLAMAJA UNIVERSAAL
- 6 REKONSTRUEERITAV ABIHOONE - PERSPEKTIIVNE GARAAZ
- 7 REKONSTRUEERITAV ABIHOONE - PERSPEKTIIVNE BOOKLA
- 8 REKONSTRUEERITAV ELAMU
- 9 SEOTUD SAUN - SUVILA - SIMO
- 10 LIKVIDEERITAV ABIHOONE
- 11 LIKVIDEERITAV ABIHOONE
- 12 LIKVIDEERITAV WC
- 13 PERSPEKTIIVNE PARKLA
- 14 PERSPEKTIIVNE PUURKAEV
- 15 PERSPEKTIIVNE SIKORDIVALIK
- 16 PERSPEKTIIVNE AIAKAS

TINGMÄRGID

- REKONSTRUEERITAVAD HOONED
- SEOTUD JA PROJEKTEERITAVAD HOONED
- LIKVIDEERITAVAD ABIHOONED
- PERSPEKTIIVNE VALJAK JA AIAKAS
- RAKATAVAD TEED JA VALJAKID
- OLEMASOLEVAD TEED
- OLEMASOLEVAD TINGID JA KRAAVID
- PERSPEKTIIVSED VALGUSTIPOSTID
- PROJEKTEERITUD AED
- PROJEKTEERITUD MÄRPINDA ALGKAS

OBJEKT	TEADUSTOOTMIS-KOONDISE ALGORITM'OPPE PUKKEBAAS VAIMOSASRAPLA	JONNIS	GENPLAAN
OSAK JUHATAJA SIGNEER		SEKTORIJUH	P. PÜSSIM
PEAKAHITEKT A. KANN		GRUPPIJUHT	E. LOOS
PROJEKTING. S. METSMA		PROJEKTEER	E. TASTAK
TEH. A. T. E. TASTAK			

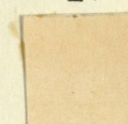


VAADE PÕHJAST

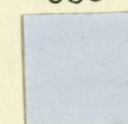
151



127



059



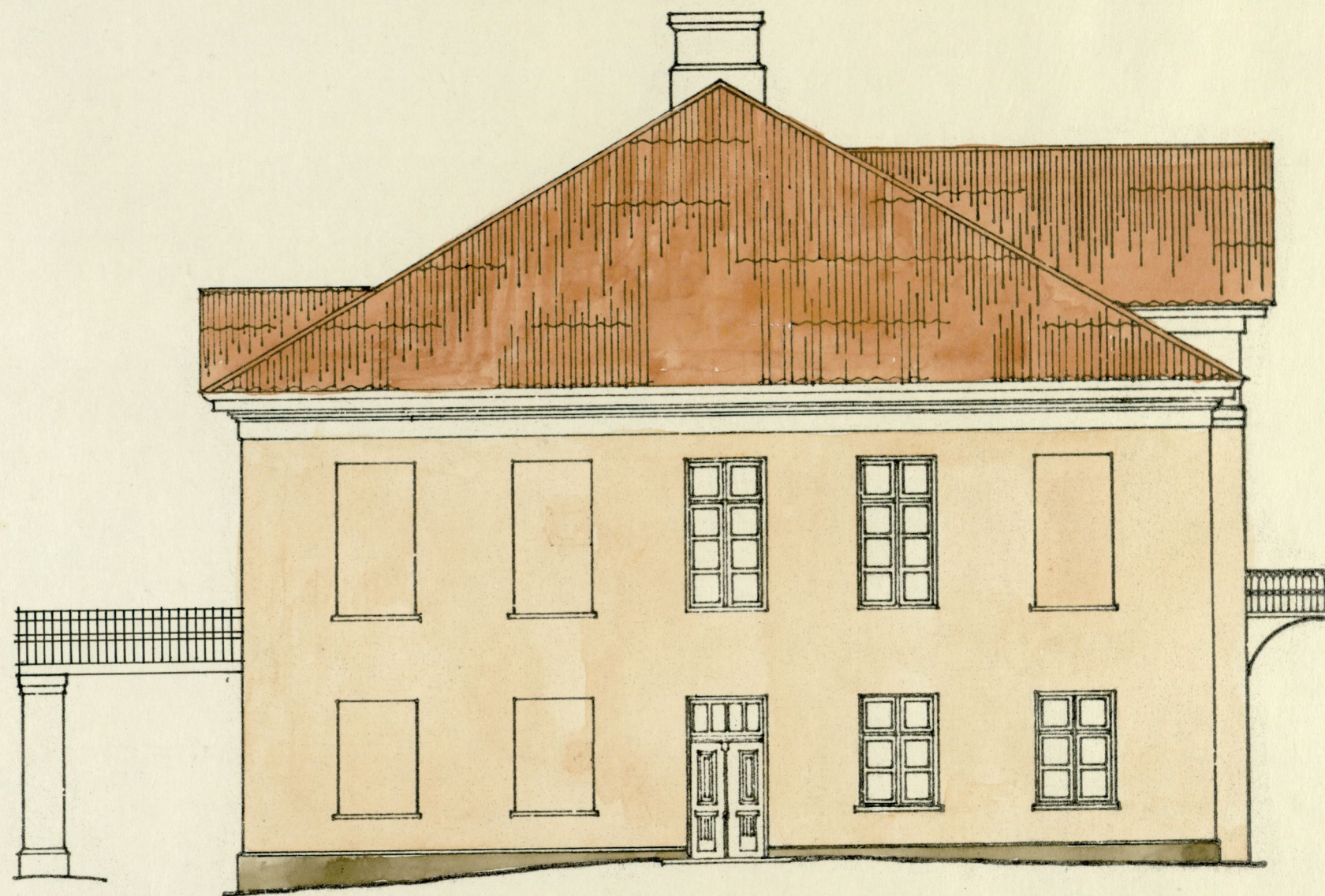
094



053



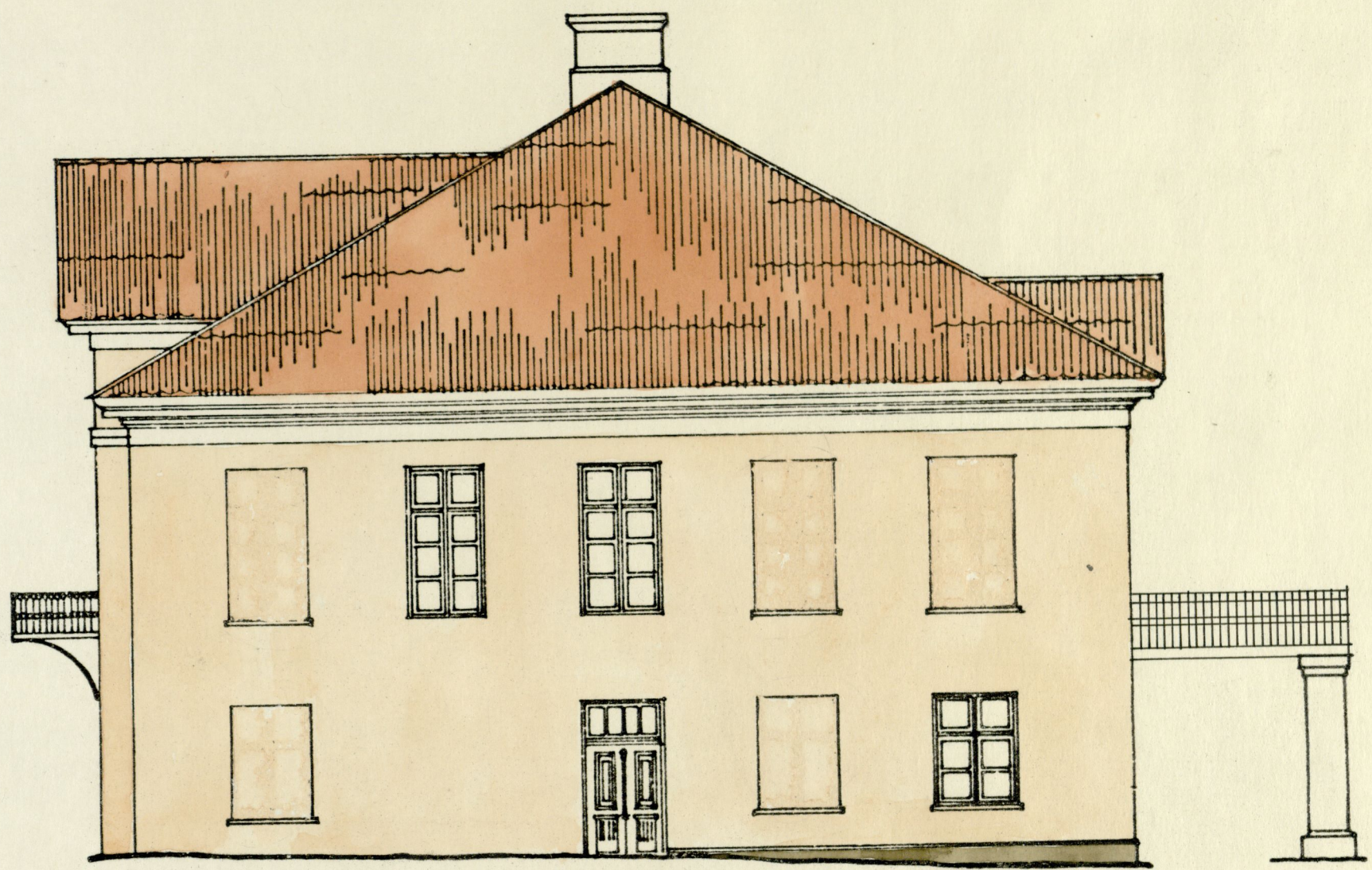




VAADE IDAST



VAADE LÕUNAST



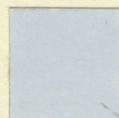
VAADE LÄÄNEST

JOON. 5



VAIMÖISA HÄÄRBERI PARAADUKS  
M 1:10

059



053

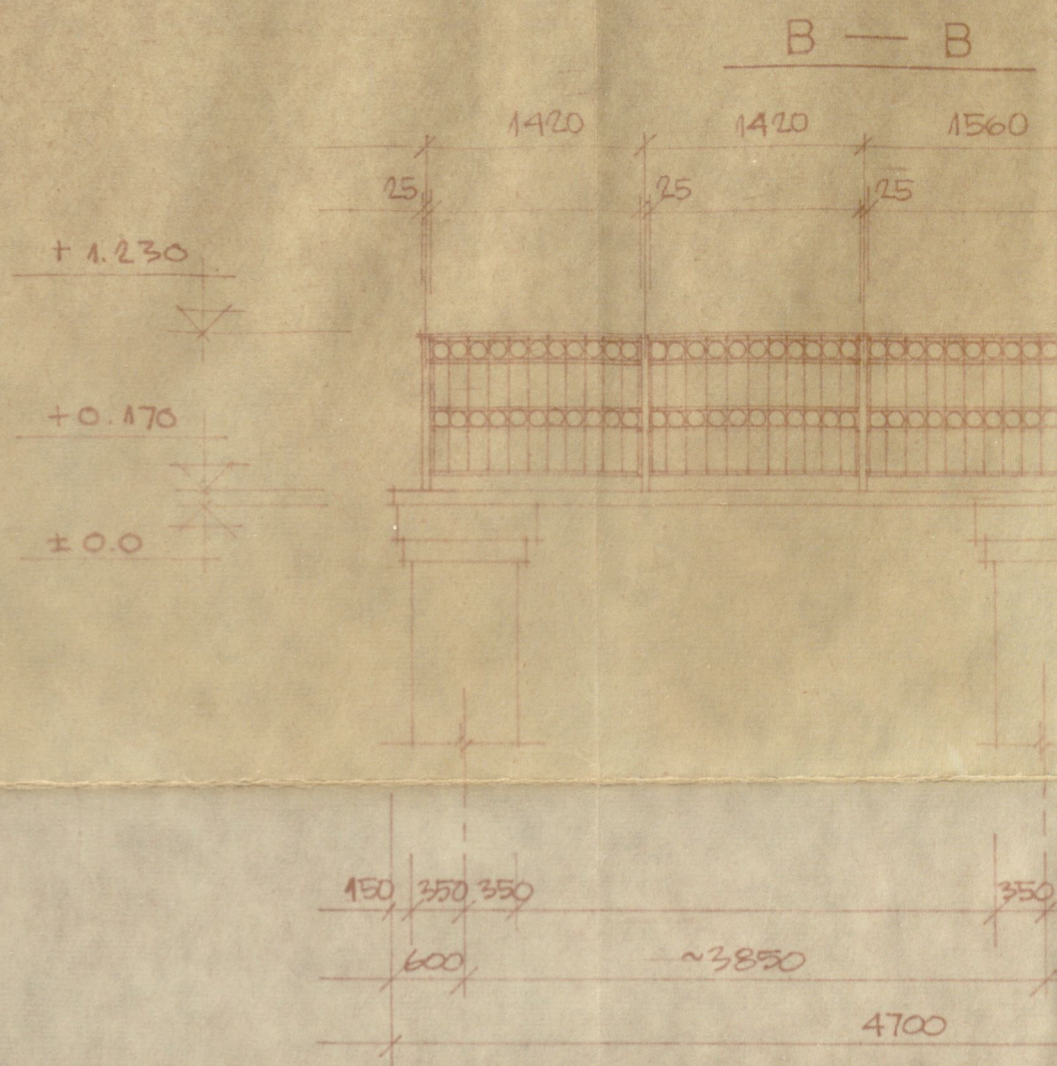
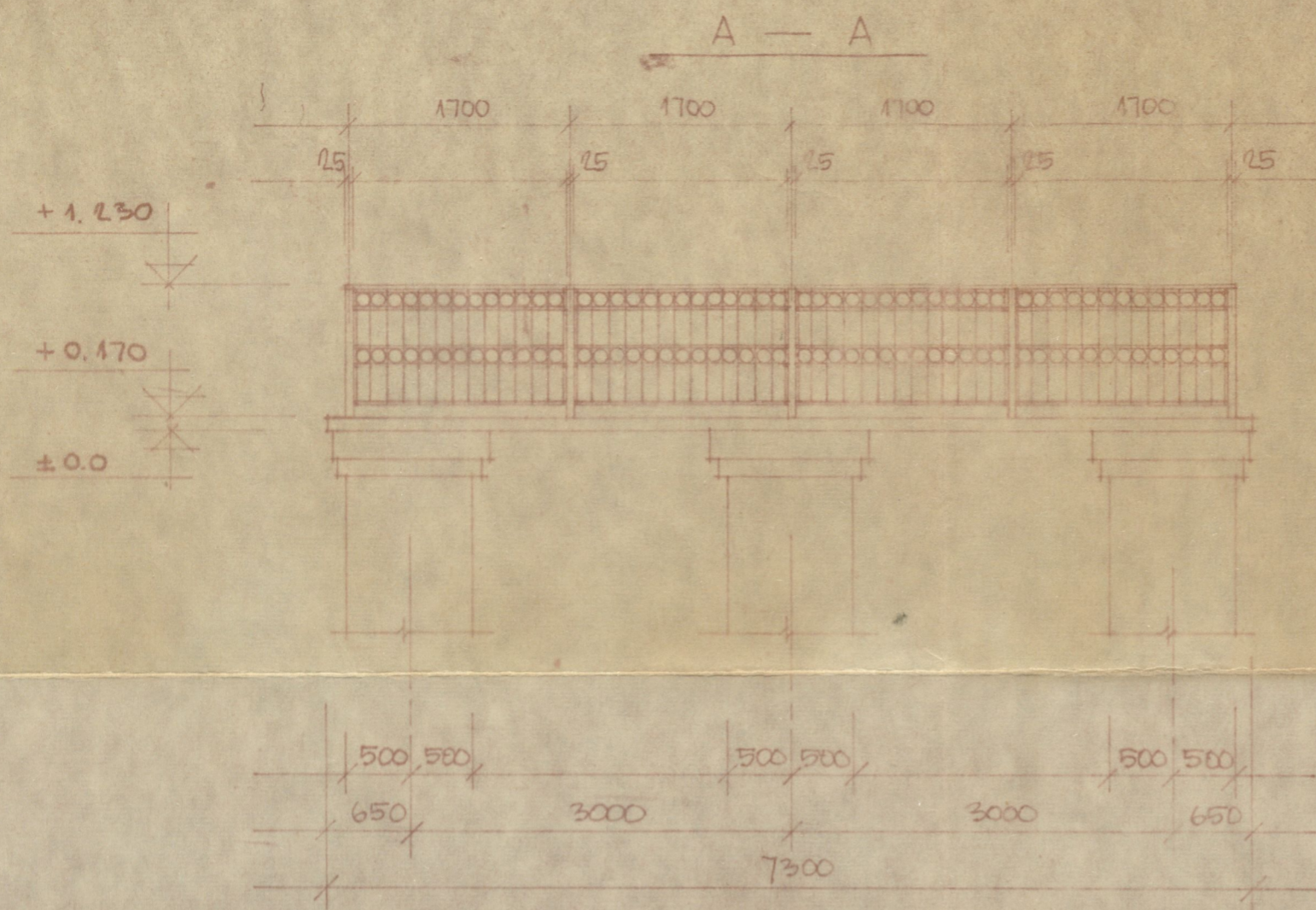


151



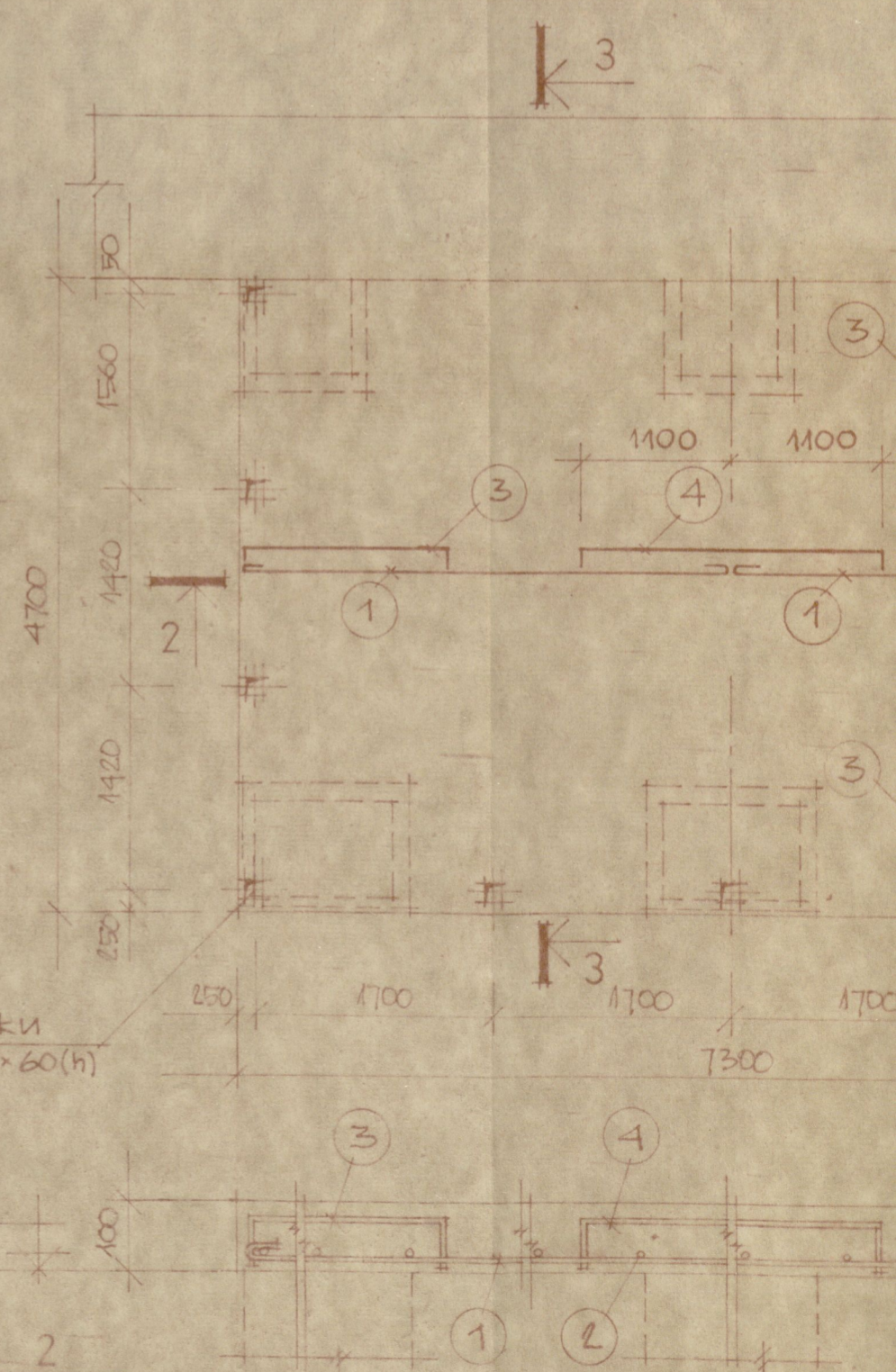
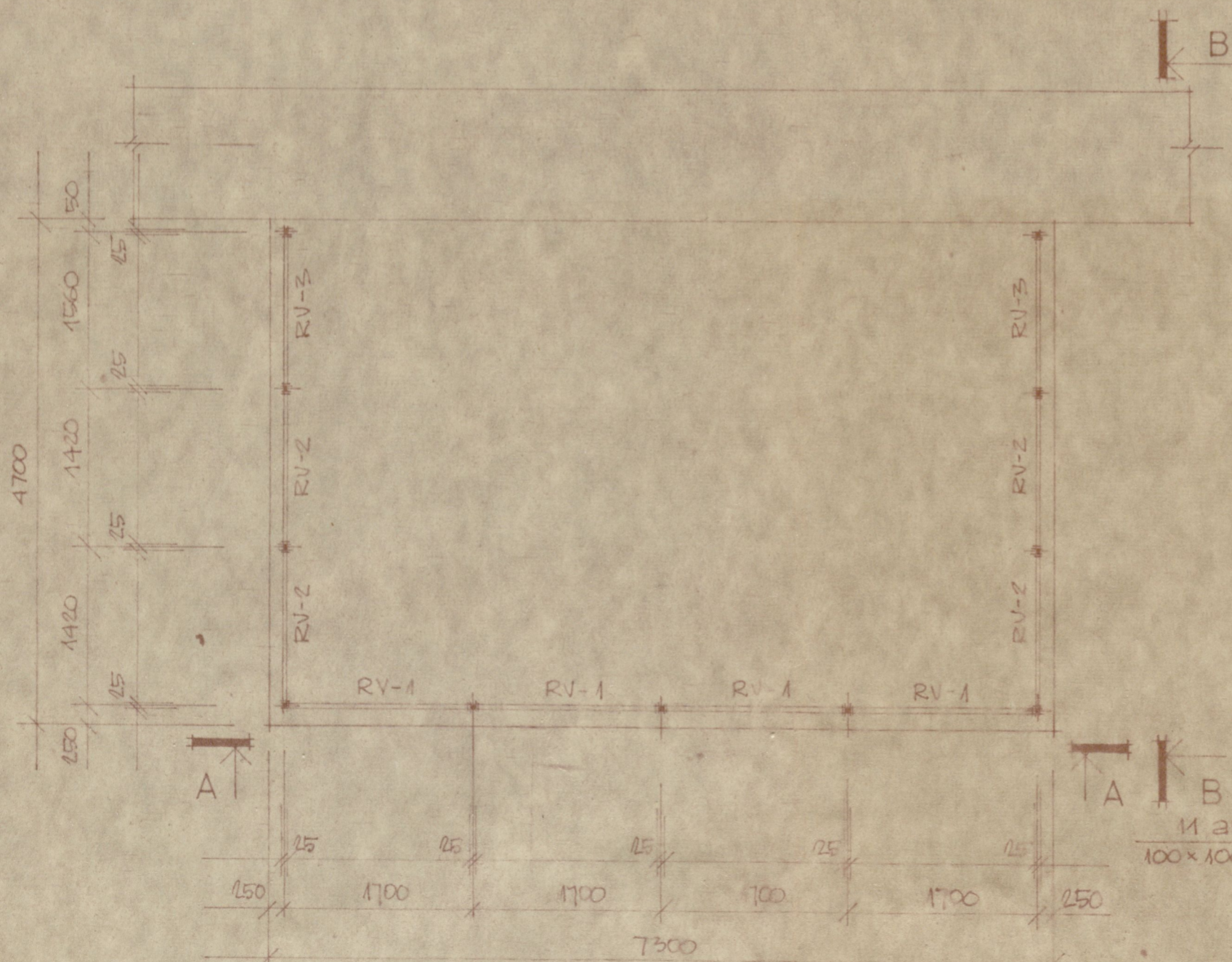


VAIMÕISA HÄÄRBERI KÜLGUKS  
M1:10



PLAAN

RAKETISE PLAAN



### Armatuuri kokkuvõte

konstruktsiooni pos.	eskis	φ mm	l mm	hulk tk	ΣP m	φ mm	Σl m	Σkaal kg
1	3800	14 AI	3800	64	245	14 AI	814	985
2	4650	I	4650	50	243			
3	1500	I	1650	164	251			
4	2200	I	2350	32	75			
<b>KOKKU: 985</b>								

### Materjalide kokkuvõte ühele elemendile

konstr.	mark	betoon m <sup>3</sup>	armatuur KG	taridet KG
		mark	mark	mark
monol. rõduplaad	-	200	3,5 985	-

### Metallelemendid

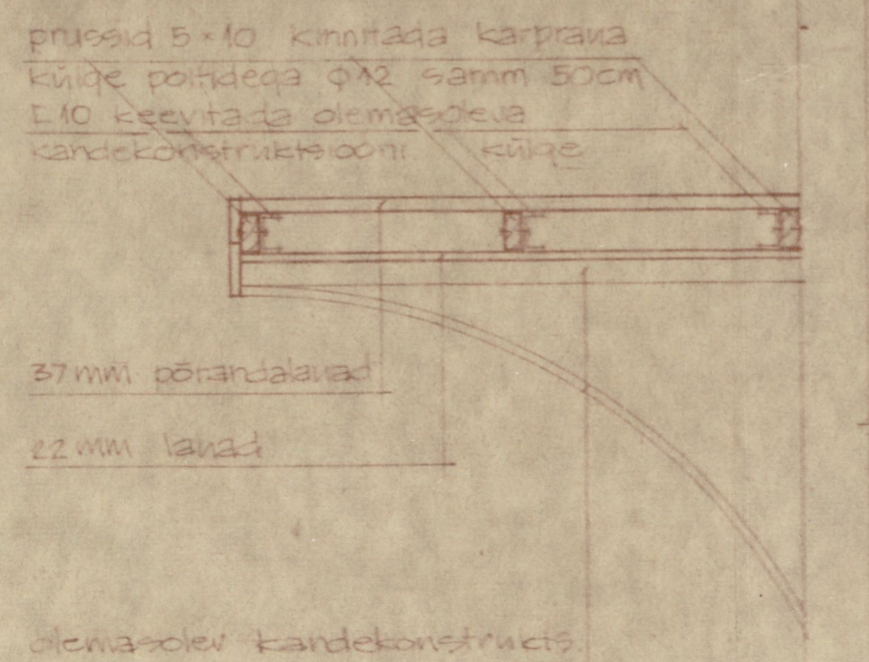
elem. nim.	mark	profil	ΣP m	kaal KG	elem. nim.	mark	profil	ΣP m	kaal KG
rõdupost		□ 25×25	1,16	5,8			□ 12×12	16	19,5
		- 60×5	0,06	0,2			- 12×5	8,5	4 23,5
rõduvõre		□ 12×12	17	21			□ 12×12	14,5	17,5
		- 12×5	9	4,5			- 12×5	7,5	3,5 21,0

L10 - 275 kg

### Märkused:

1. Kõrgusmärgile ±0.0 vastab olemasolevate rõdupostide pealne kõrgusmärk.
2. Armatuuri kaitsekiht monoliitses rõduplaadis - 25 mm.
3. Monoliitses rõduplaadis väliserva betoneerida sisse puitklotid (samm 70cm) vihmavee runni kinnitamiseks ja jätta sisse avad rõduvõre paigaldamiseks.

### PEAFASSAADI KONSOOLSE RÕDU PÕRANDA DETAIL



### KULTUURIMÄLESTISTE RPI

objekt: TEADUS-TOOTMIS-joonis: KÕONDISE „ALGORITM“ OPPEPUHKEBAAS VAMOSIS	joonis: RÕDU	õhik: 78033
os. juhataja A. Sandberg	proj. juht E. Lülis	staadium: TC
os. peaarh. A. Kann	proj. P. Kall	leht: AE-1-1
pr. peains. S. Metema	proj. J. Jõneste	M150/10
obj. autor: E. Paastek	proj. Kalk	K 1000