

FRA.T-76.1.5198

Eesti NSV Ministrite Nõukogu Riiklik Ehituskomitee

KULTUURIMÄLESTISTE

RIIKLIK PROJEKTEERIMISE INSTITUUT

MUINSUSKAITSEAMET  
ARHIIV  
P-5207

Objekt: Pärnu Kalevi tänava heakord

Sifr. nr.: töö II-81015

Tellija: Pärnu Linna RSN TK Kommunaalmajanduse osak.

Teostaja: \_\_\_\_\_

Pärnu Kalevi tänava reklaam.

(Võidu ja Barbaruse tänavate vahe-  
lise lõigu paaritud numbrid).

Direktor \_\_\_\_\_

Peainsener [Signature] H. Toss

Osakonna juhataja [Signature] J. Vali

Osakonna peaarhitekt [Signature] M. Aluve

Projekti peainsener [Signature] A. Joonsoar

Peaspetsialist [Signature] A. Buldas

RIIKLIK PROJEKTEERIMISE INSTITUUT

Tallinn 1981

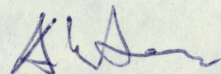


## PÄRNU KALEVI TN. 27 - 35 REKLAAM

## JONISTE NIMEKIRI

Jrk.	leht		
1.	21	kauplus "Leib & sai"	Kalevi 27
2.	21A	"	" 27
3.	22	kauplus "Kompvekid"	" 27
4.	23	kauplus "Pudukaubad"	" 27
5.	24	kauplus "Elektron"	" 29
6.	24A	kauplus "Elektron"	" 29
7.	25	kauplus "Mõmmik"	" 29
8.	25A	kauplus "Mõmmik"	" 29
9.	26	kohvik "Kungla"	" 31
10.	27	kauplus "Meloodia"	" 33
11.	27A	kauplus "Meloodia"	" 33
12.	28	kauplus "Sukad & Sokid"	" 35
13.	28A	kauplus "Sukad & Sokid"	" 35
14.	29	kauplus "Niidid ja Nööbid"	" 35
15.	29A	kauplus "Niidid Ja Nööbid)	" 35

Joonised koostas Ants Krusta





VÄLJAVÕTE

Kinnitan:

allkiri (H.Murre)  
Kaubandusliku Reklaami  
Kombinaadi direktor  
13.mail 1981.a.

Kaubandusliku Reklaami Kombinaadi kunstinõukogu  
protokoll nr. 10

13.mail 1981

Kunstinõukogu esimees:  
Liikmed:

- H.Murre
- A.Kersna
- M.Olvet
- L.Raudsepp
- I.Kannelmäe
- S.Ehrenbusch
- V.Ilves

.....  
.....  
.....

11. Esitatud on konsultatsioonina Kultuurimälestiste Riikliku Projekteerimise Instituudi poolt koostatud Pärnu Kalevi tänava välisreklaami kavand. Autor arhitekt A.Krusta. Kavand on esitatud osaliselt, vaid selles mahus, mis on ümber töötatud vastavalt Arhitektuurimälestiste Kaitse Inspektsiooni märkustele. Esitatud oli ka eelmine, tagasilükatud osa kavandist, koostatud teise autori poolt.

Nõukogu avaldas läbivaadatud materjali kohta järgmised seisukohad:

11.1. Võrreldes algse, AMKI poolt tagasilükatud kavandi-



osaga, on esitatud variant põhimõtteliselt õigem. Algne variant sisaldab vanalinnas vähesobivaid, kõige uuemat tüüpi šrifte, šriftide paigutus pindadele ei lähtu fassaadireklaami spetsiifikast, vaid tuletab meelde kaupapakendite kujundusvõtteid, reklaami suhe fassaadide arhitektuuriga on viimase kahjuks, näit. erkeri all ripuv, vöörkehana mõjuv valguskast, arhitektuuridetailide ülekatmised jne. Kokkuvõttes on algse variandi üldmulje ebaprofessionaalne.

- 11.2. Esitatud uue kavandiosa põhisuunitlus lugeda vastuvõetavaks. Õige on 20. saj. algaastate kirjatüüpide kasutamine, kuna ka valdav osa fassaadiarhitektuurist kuulub sellesse aega. Uus variant respektseb kirjade ja reklaamtahvlite paigutamisel küllaldaselt määralt hoonete arhitektuuri. Tähelepanuvääriv on eelnev ajalooline uurimistöö nii vanade piltkujutiste kogumise kui endiste reklaamkirjade väljakraapimise näol, samuti uurimistulemuste tegelik rakendamine kavandis. Eriti tuleks nimetada "Kungla" kohviku kirjade õnnestunud kujundust, mis põhineb vanade kirjade sondeerimisandmetel. Samal ajal tuleb ka märkida, et vana materjali kasutamisel ei ole laskutud maitsetusse nostalgiasse, ei ole retroga liialdatud.
- 11.3. Puudustena tuleb märkida esiteks juugendkirjade veidi ühetoonilist ja vaest valikut. Teiseks on mõned kirjad (tahtlikult või mitte?) ebakorrektsed ("niidid-nööbid"). See, et omal ajal oli tegemist halvasti kirja valdavate provintsi kunstnikega (näit. Matzkini väljasondeeritud kiri), ei õigusta meid praegu tahtlikule primitiviseerimisele, kuna me ju ei restaureeri konkreetseid reklaame. Veel tuleb märkida mõnede kirjade asjatut täiendamist värviliste täppidega ja Pärnu Kaubandusvalitsuse (ebaõnnestunud!) embleemiga. Ära võiks jätta rohelist punase täpiga tahvlid, mis erkerite alla paigutatuna kahjustavad arhitektuuri. Kaheldav on lahtiolekuaegade kujundamine niivõrd suuremõõduliste kirjadega.
- 11.4. Eraldi äramärkimist vajab Pärnu Kaubandusvalitsuse embleem, mis olevat välja töötatud sama projekti algvariandi koosseisus. Embleemi kujundus on täiesti ebaõnnestunud. Embleemi tähe kombinatsioon ei ole loe-



tav; kaldsuunaline, rahutu ja liikuv kompositsioon ei võimalda embleemi siduda muudesse kujundustesse.

- 11.5. Kunstinõukogu peab õigeks sellist reklaamikorraldust vanalinnade kaitsetsoonides, kus üksikreklaamide kavandamise kohustuslikuks alusmaterjaliks oleks spetsiaalne tugiprojekt, mille koostaja peaks olema Kultuurimälestiste RPI ning mis oleks kooskõlastatud arhitektuurikaitse organitega. Vanalinnade kaitsetsoonides tuleb primaarseks lugeda arhitektuuri. Kaasaegne reklaam, info ning väikevormid peavad olema arhitektuuri-le allutatud. Selles mõttes tuleb Pärnus alustatud initsiatiivi soovitada eeskujuks teistele linnadele, s.h. ka Tallinnale, kus mälestiste kaitsega tegelevad instantsid on lasknud vanalinna visuaalkommunikatsioonide kujundamist areneda isevooluted.

Protokollis: allkiri (Naris)  
Kunstinõukogu liikmete allkirjad.

Väljavõte õige: .....  
Pitsat



(87)

(2x)

Arakiri Kinnitan  
 Pärnu Linna RSN Täitevkomitee  
 esimees  
 ...../H. Lamps/  
 22.04.1981.a.

*MTam  
 m. del  
 Pärnu linna  
 ehitise Nõukogu  
 komisjoni  
 koosseis  
 27.04.81.a.*

Pärnu Linnaehitise Nõukogu Kunstikomisjoni  
 PROTOKOLL Nr. 3

15. aprill 1981.a.

Komisjoni koosseis:

- |                       |   |
|-----------------------|---|
| Esimees - sm. J. Lass | Pärnu linna peakunstnik   |
| Liikmed - sm. S. Ring | Pärnu Linna RSN TK Kommunaalmajan-<br>duse osakonna esindaja    |
| sm. O. Volmer         | Pärnu Koduloomuuseumi direktor                                  |
| sm. M. Hansmann       | RPI "Eesti Maaehitusprojekt"<br>esindaja                        |
| sm. M. Patrason       | Pärnu Linna RSN TK Ehituse ja<br>Arhitektuuri osakonna esindaja |
| sm. P. Somelar        | Pärnu Laste Kunstikooli direktor                                |

Juurde kutsutud:

Päevakorrapunkt nr. 4

1. Läbiwaadatud projekt: Kalevi tänava reklaami korrigeerimis-  
projekt Võidu ja Barbaruse tn. vahe-  
lise osa S-küljel
2. Projekti esitaja: Kultuurimälestiste RPI
3. Esitatud projekti koosseis: Joonised

*Sm. Kalle  
 Pärnu linna  
 ehitise Nõukogu  
 komisjoni  
 koosseis  
 27.04.81.a.*

27

81  
A-7/480



4. Komisjoni märkused:

Korrigeerimisprojekt on kirjakujujunduselt nõrk, kirja valik übekülgne. Vaatamata hoonete arhitektuurile on kasutatud ainult jungend-kirja.

Põhjendamatu on reklaamiprojekti I variandi heakskiidetud lahenduste oma-algatuslik ümbertegemine (joonised 22; 23; 26), seda enam, et pakutud lahendus on eelnevast halvem.

5. Komisjoni otsus:

Korrigeerimisprojekt ebaõnnestunuks tunnistada ning tagasi lükata.

Teha projekti tellijale /Kommunaalmajanduse Osakond/ ettepanek reklaami korrigeerimisprojekti tellimuse anulleerimiseks KRPI-s.

Reklaami-kujundus tagasilükatud kavandite osas lahendada kohapeal, reklaami teostamise käigus.

Komisjoni esimees: /allkiri/  
liikmed: /allkirjad/

Protokollis: /allkiri/

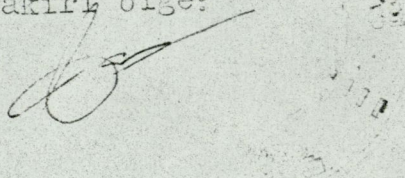
KOOSKÖLASTATUD

20.04.1981.a.

/allkiri/ /V.Napp/

Pärnu Linna Peaarhitekt



Erakiri õige:





LEIB  SAI

 LEIB  SAI

 LEIB • SAI 



leib sai

- leib - sai -

LEIB • SAI

KAVANDAS: A.KRUSTA

21A

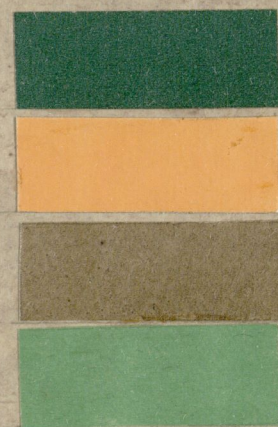
KALEVI tn. 27 kauplus „LEIB & SAI”

M 1:10





KOMPVEKID



tähtede värv

tähtede taust

KALEVI tn. 27 kauplus „KOMPVEKID”



# KOMPVEKID



tähtede värv

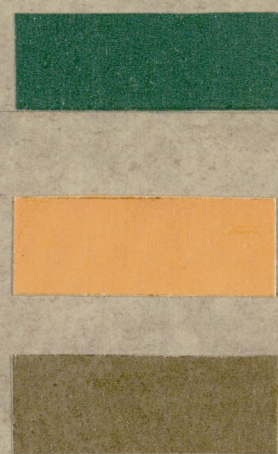
tähtede taust

KAVANDAS: A. KRUSTA

M 1:10



PUDUKAUBAD



KALEVI tn. 27 kauplus „PUDUKAUBAD”

KAVANDAS : A. KRUSTA



IBAD



KAVANDAS : A. KRUSTA

M 1:10





# ELEKTRON



ELEKTRON



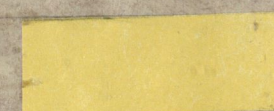
KAVANDAS: A. KRUSTA

M 1:10





# ELEKTRON





ELEKTRON ●●

LEKTRON "

KAVANDAS: A. KRUSTA

M 1:10

24A



MÕMMIK





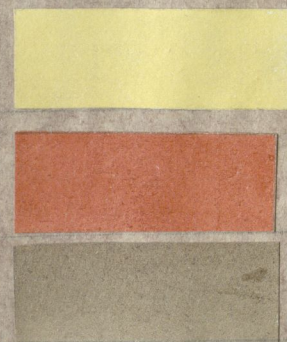
М О М М И К



KAVANDAS. A. KRUSTA

M 1:10





KALEVI tn 29 kauplus.. MÖMMIK "





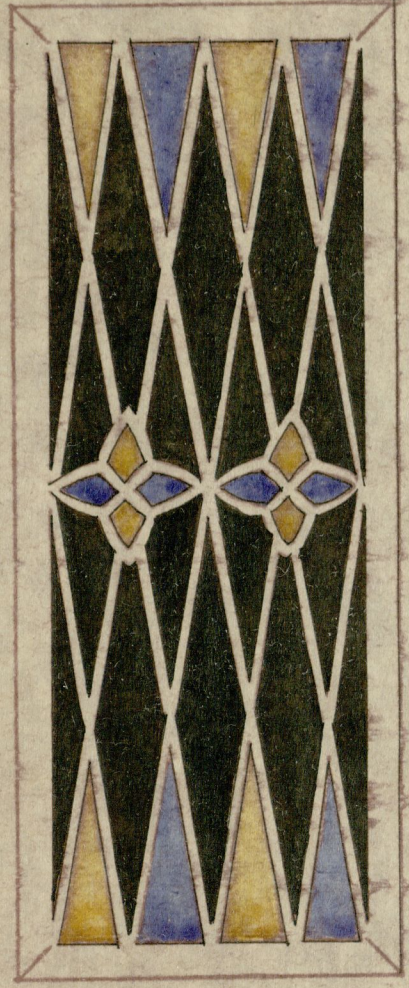
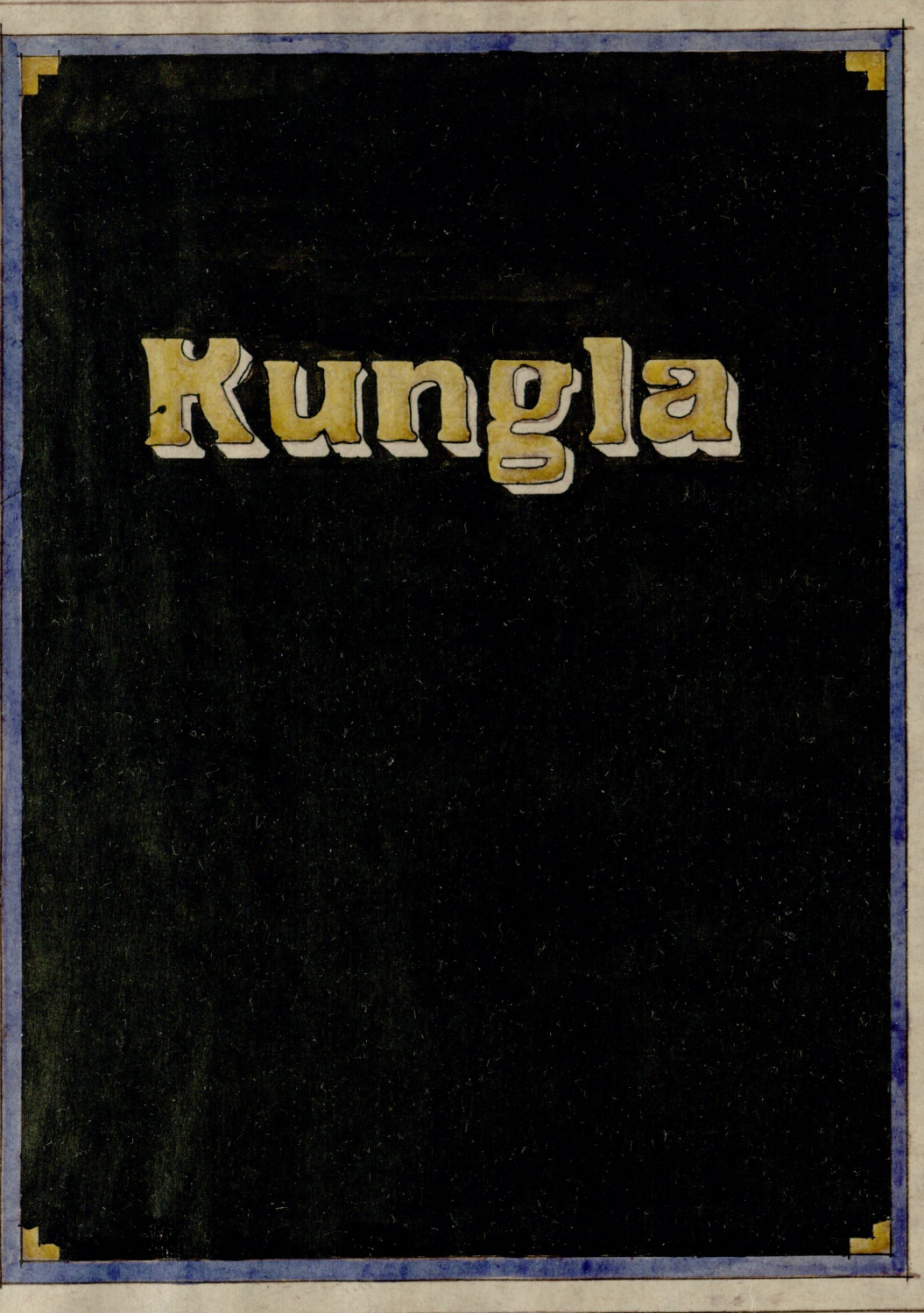
KAVANDAS : A. KRUSTIA

25A

MMIK "

M 1:10

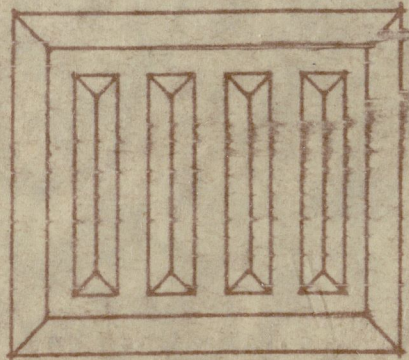
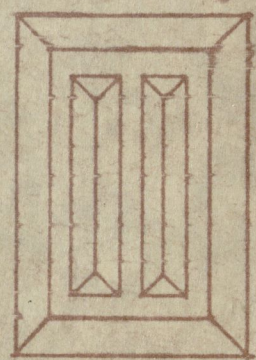
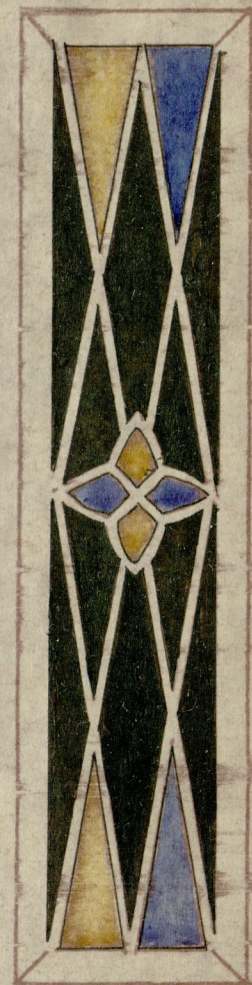




KALFVI tn. 31 kohvik „KUNGLA“

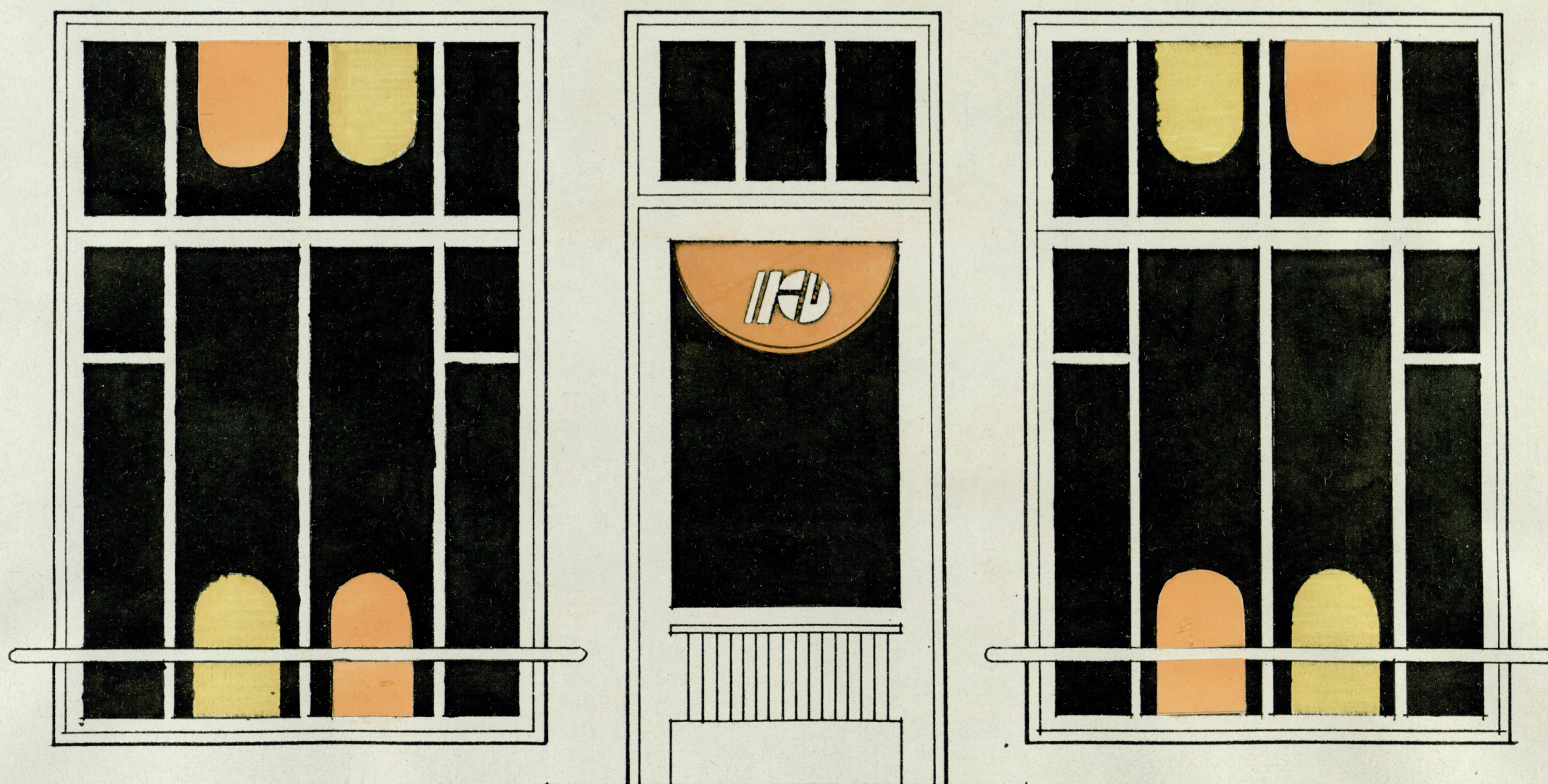
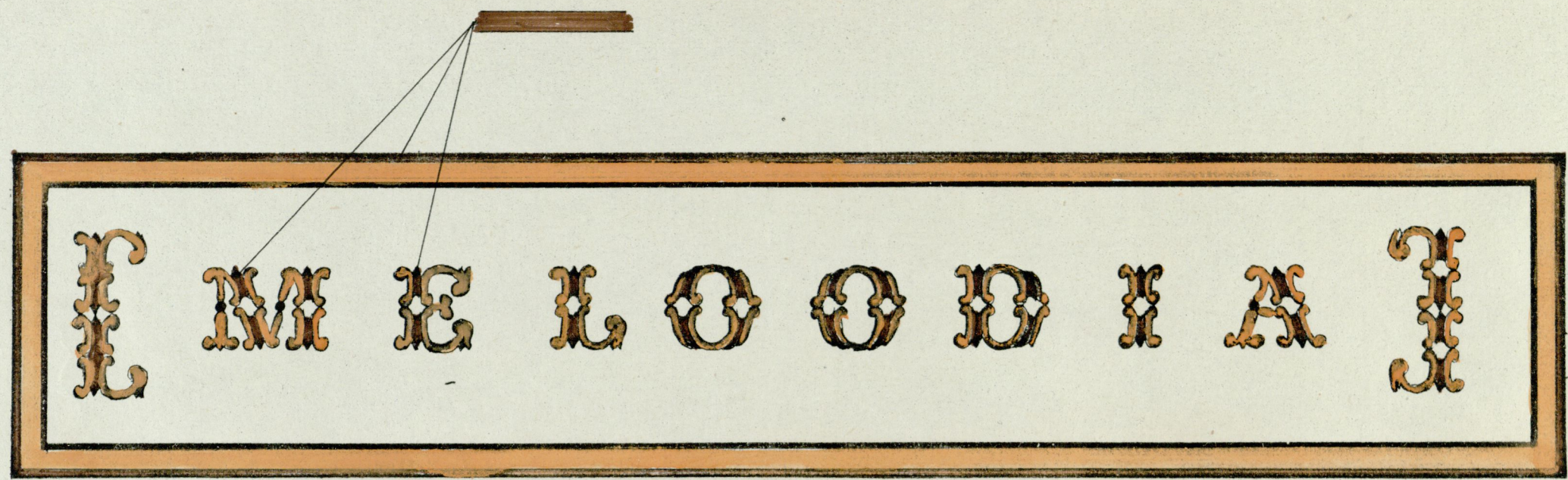


**Kohvik**



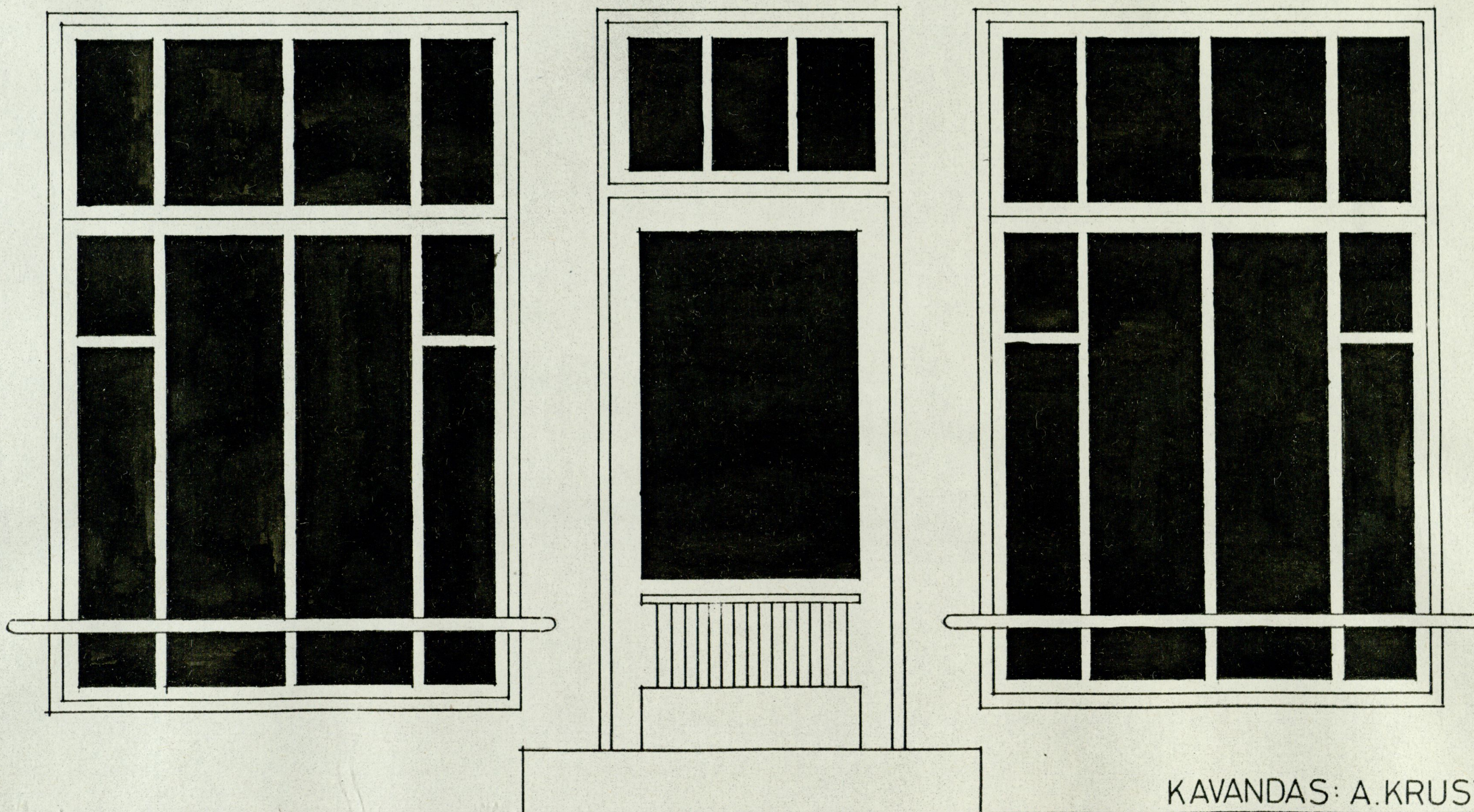
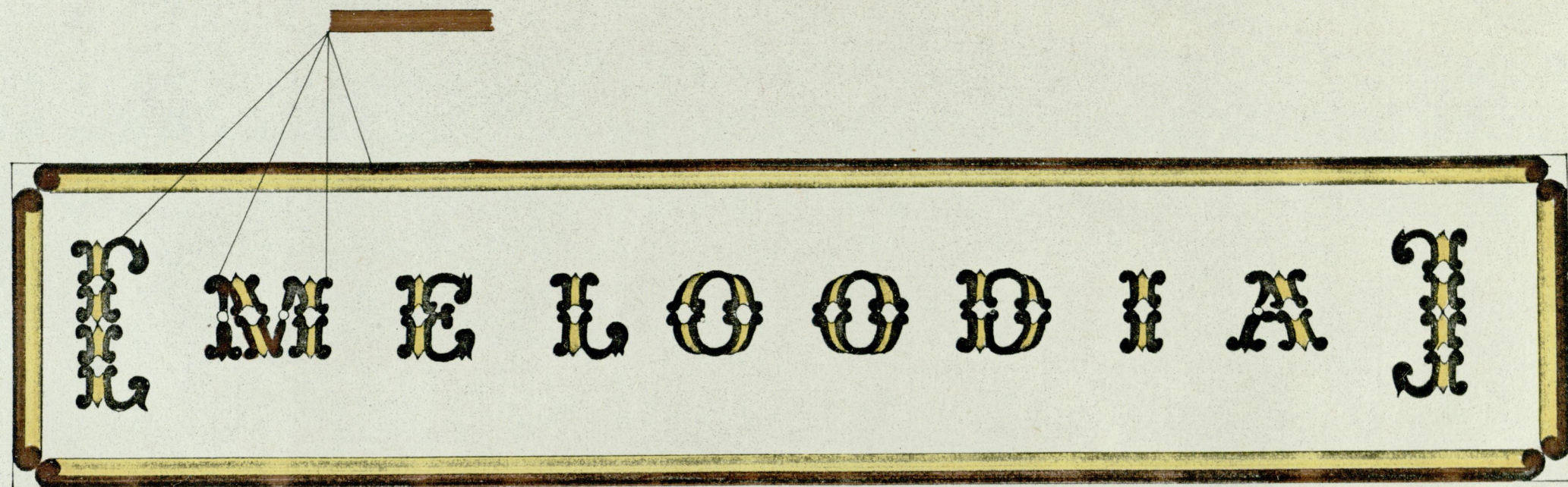
**Kungla**





KAVANDAS: A. KRUSTA





KAVANDAS: A. KRUSTA

27 A

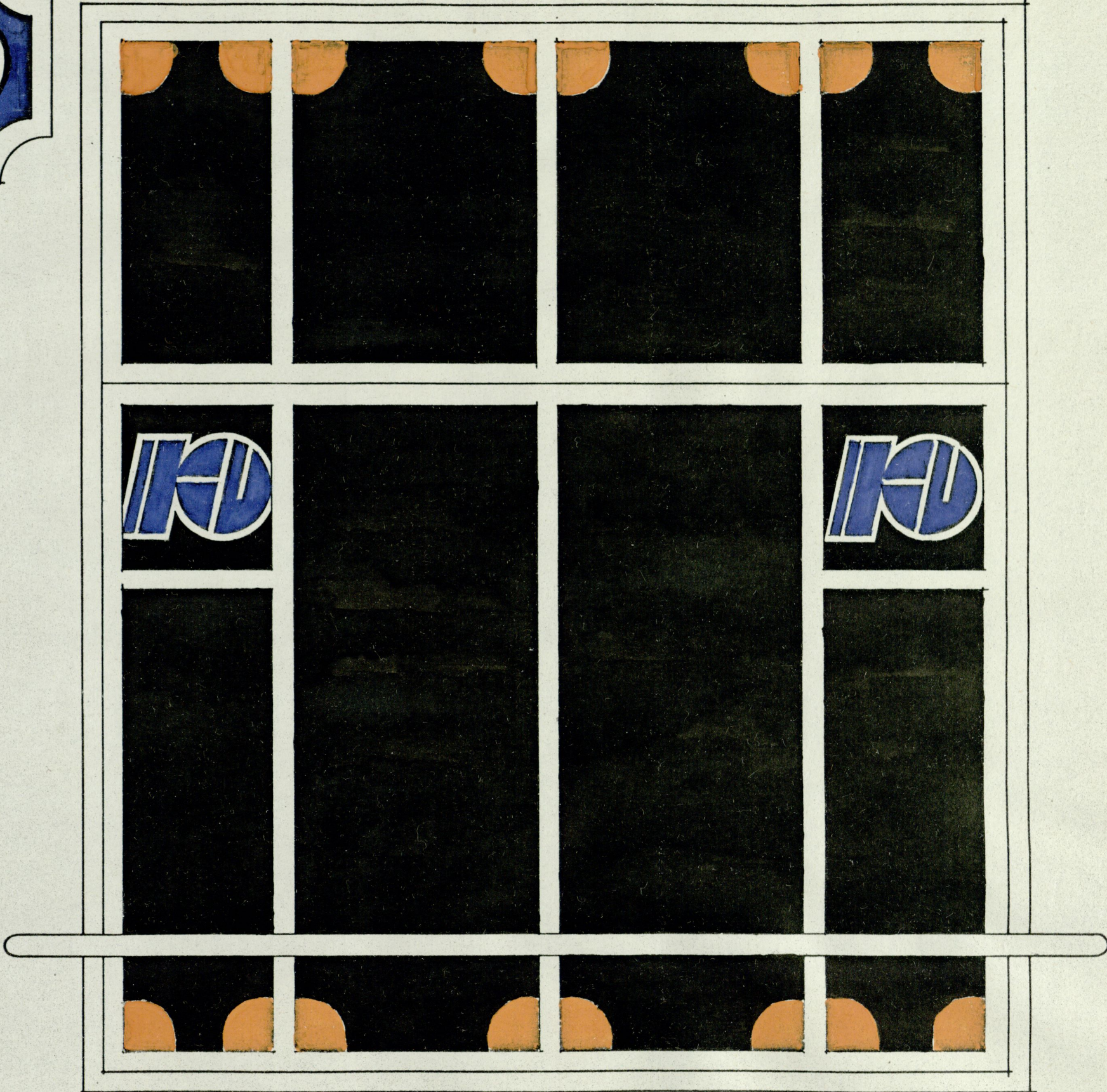
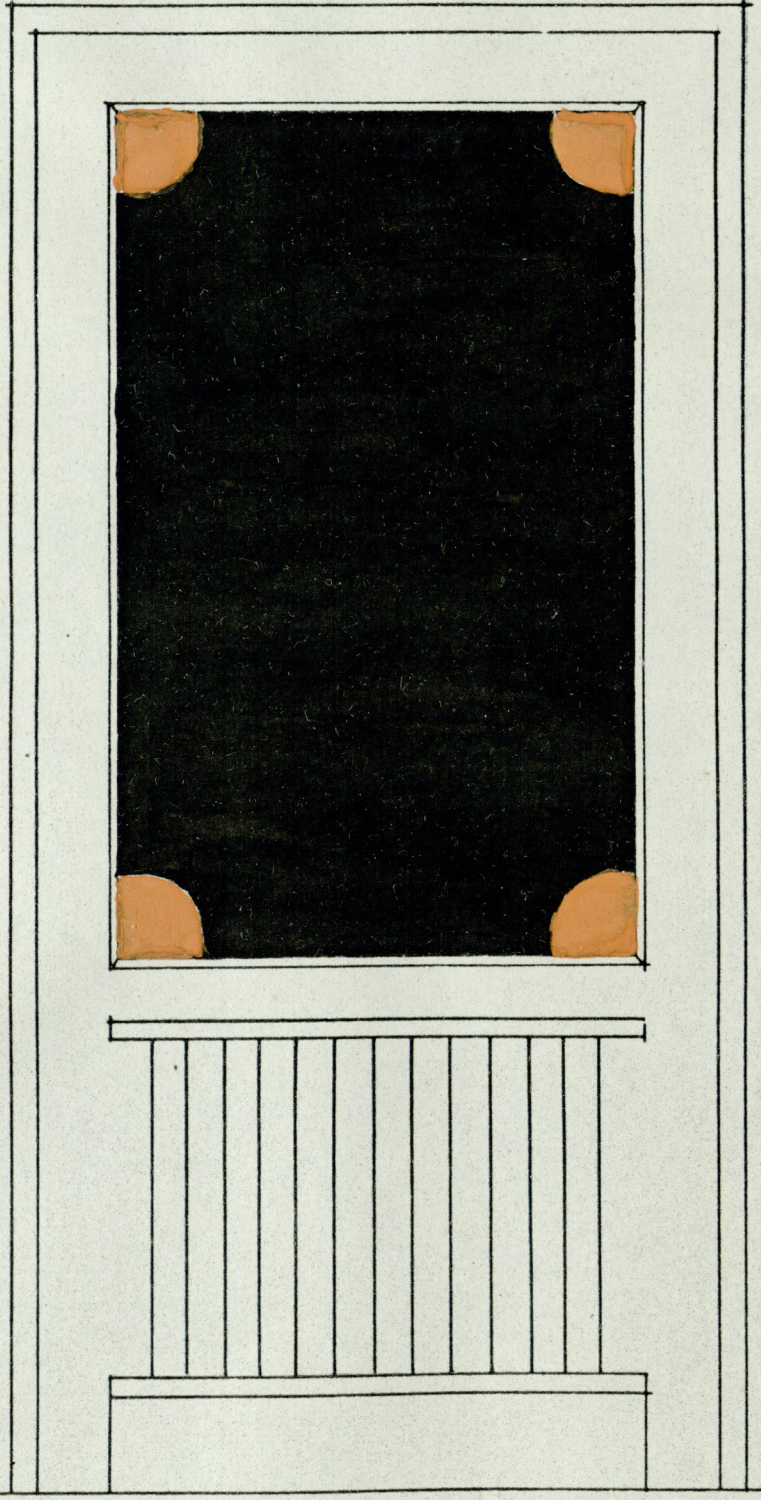
KALEVI tn. 33

kauplus „MELOODIA”

M 1:20



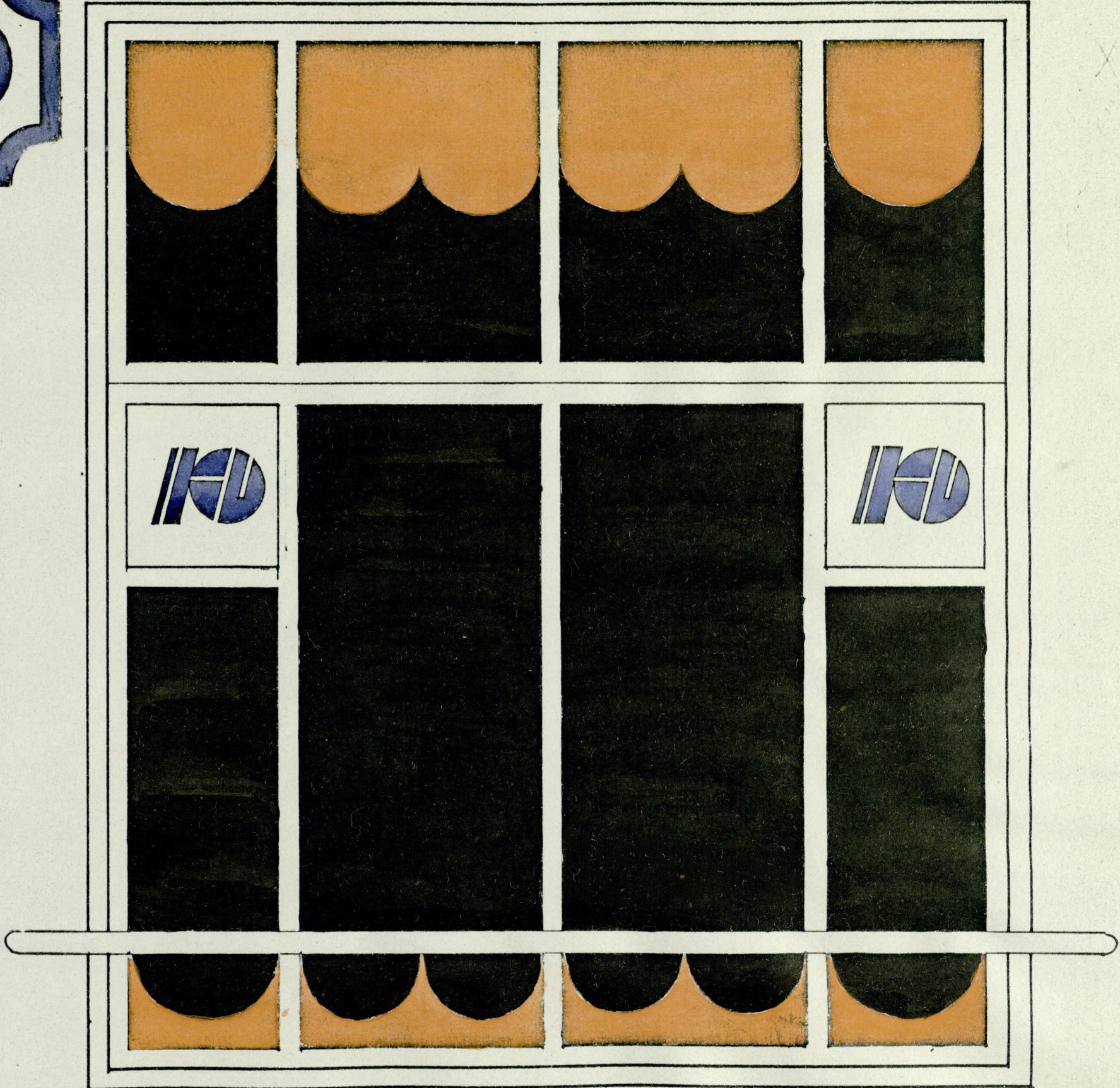
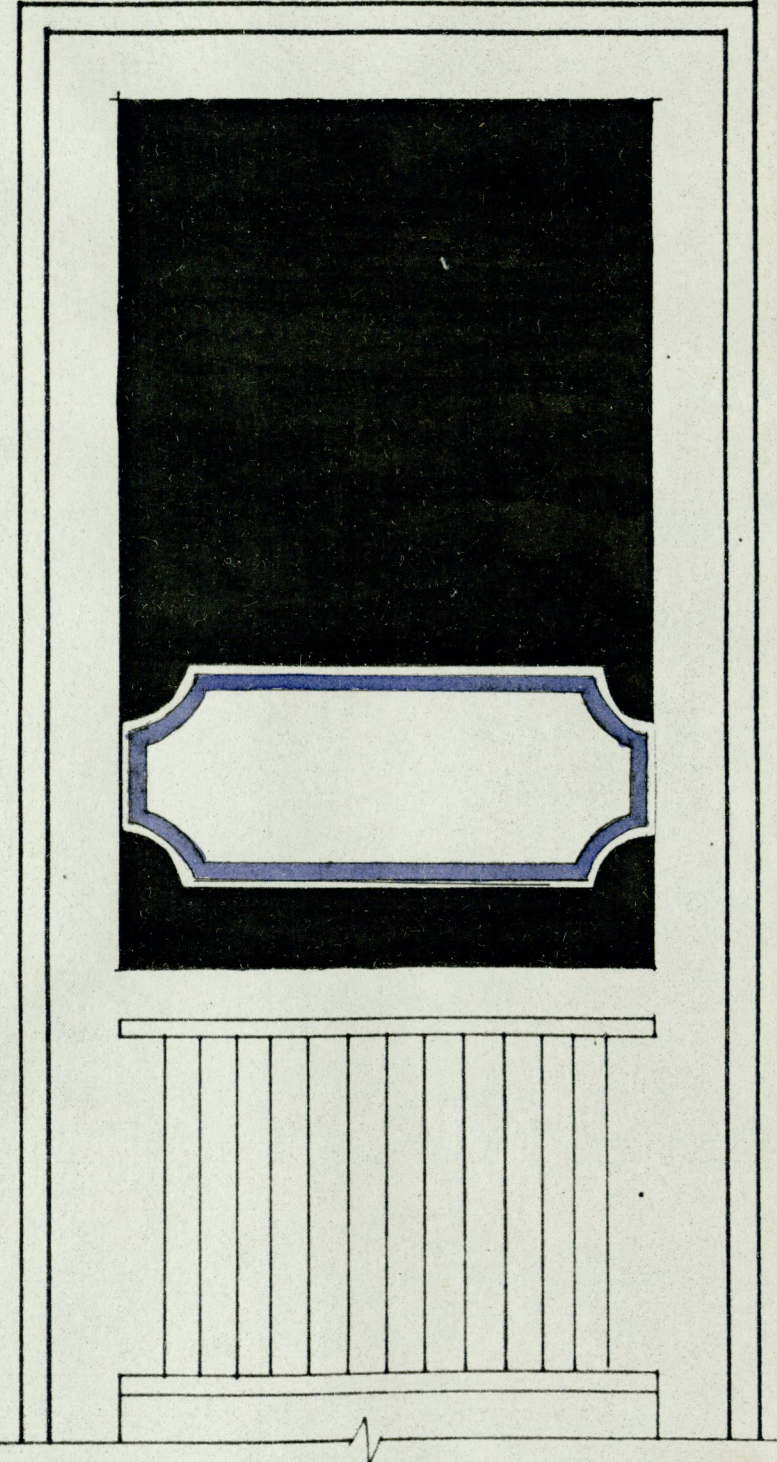
# SUKAD-SOKID



KAVANDAS: A.KRUSTA



# SUKAD-SOKID



KAVANDAS: A. KRUSTA

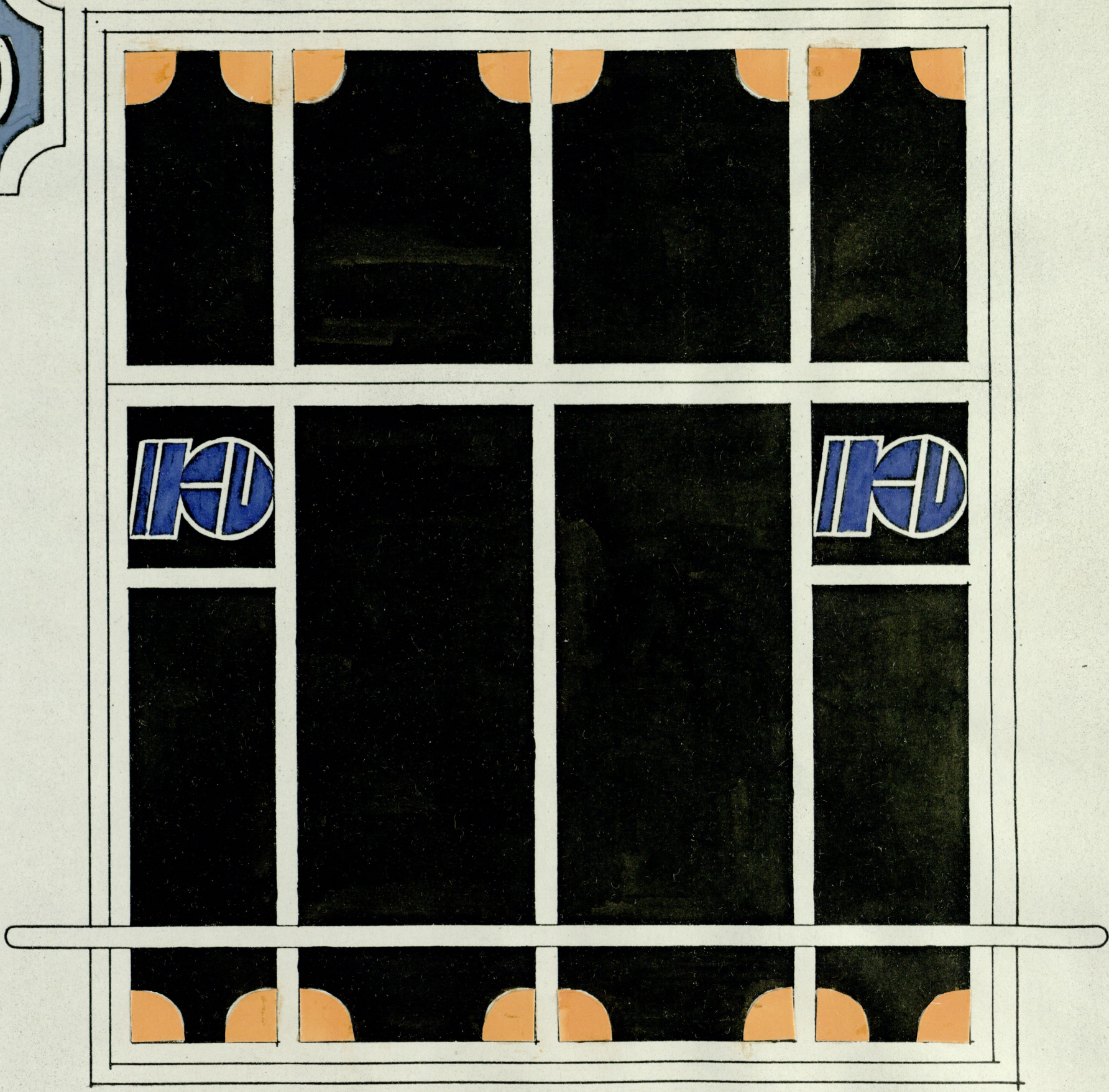
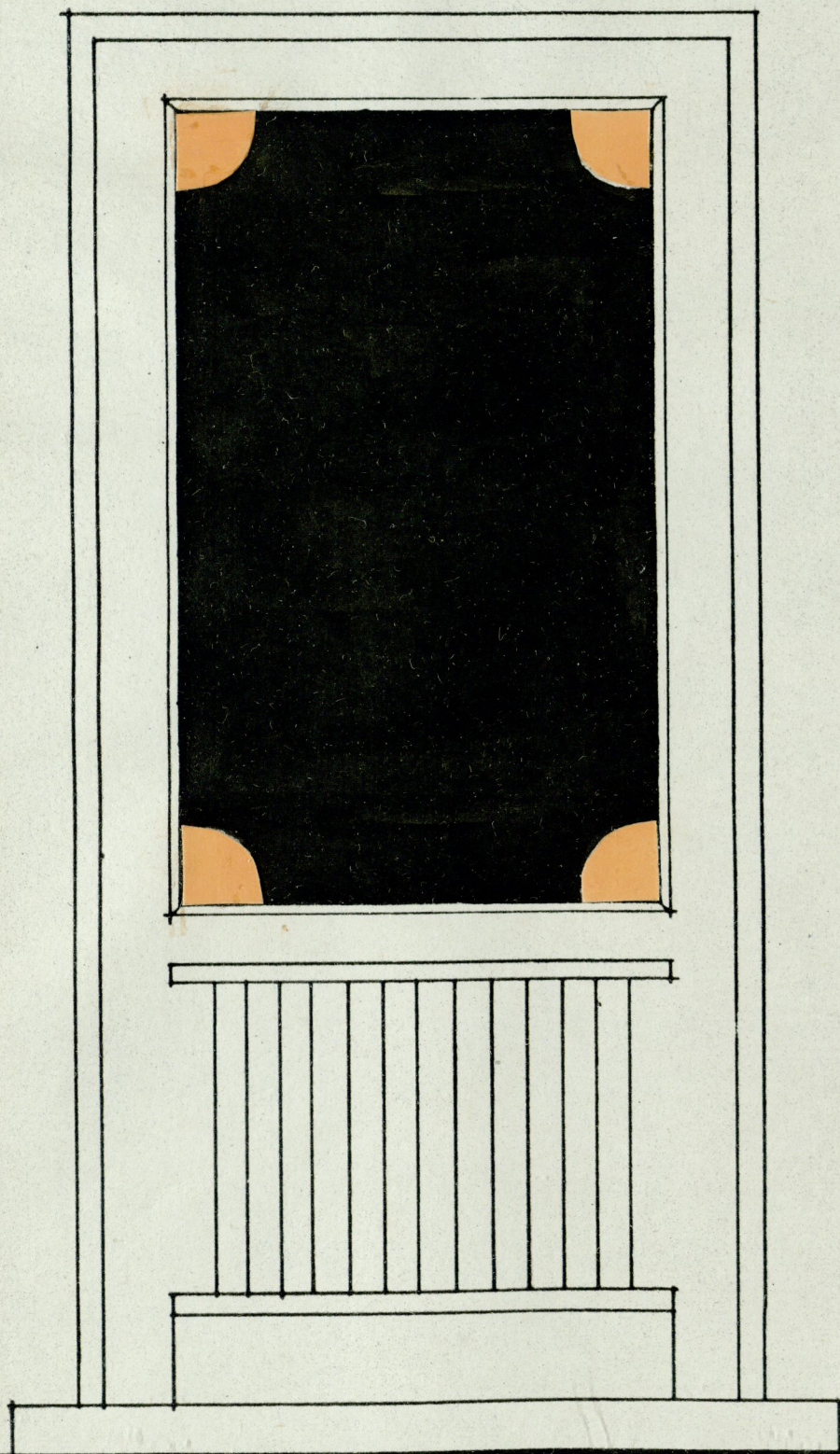
28A

KALEVI tn. 35 „ SUKAD o SOKID”

M 1:10



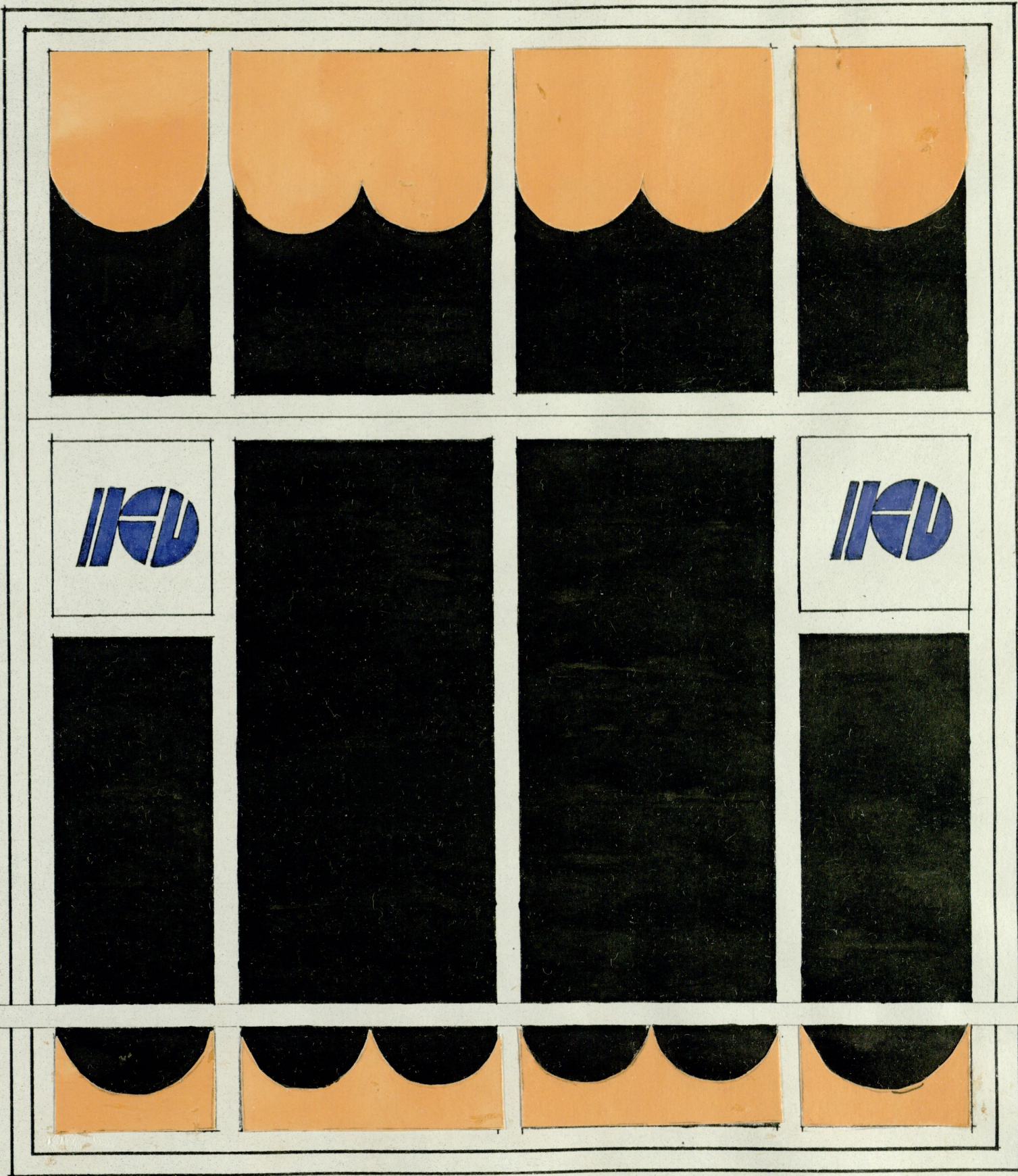
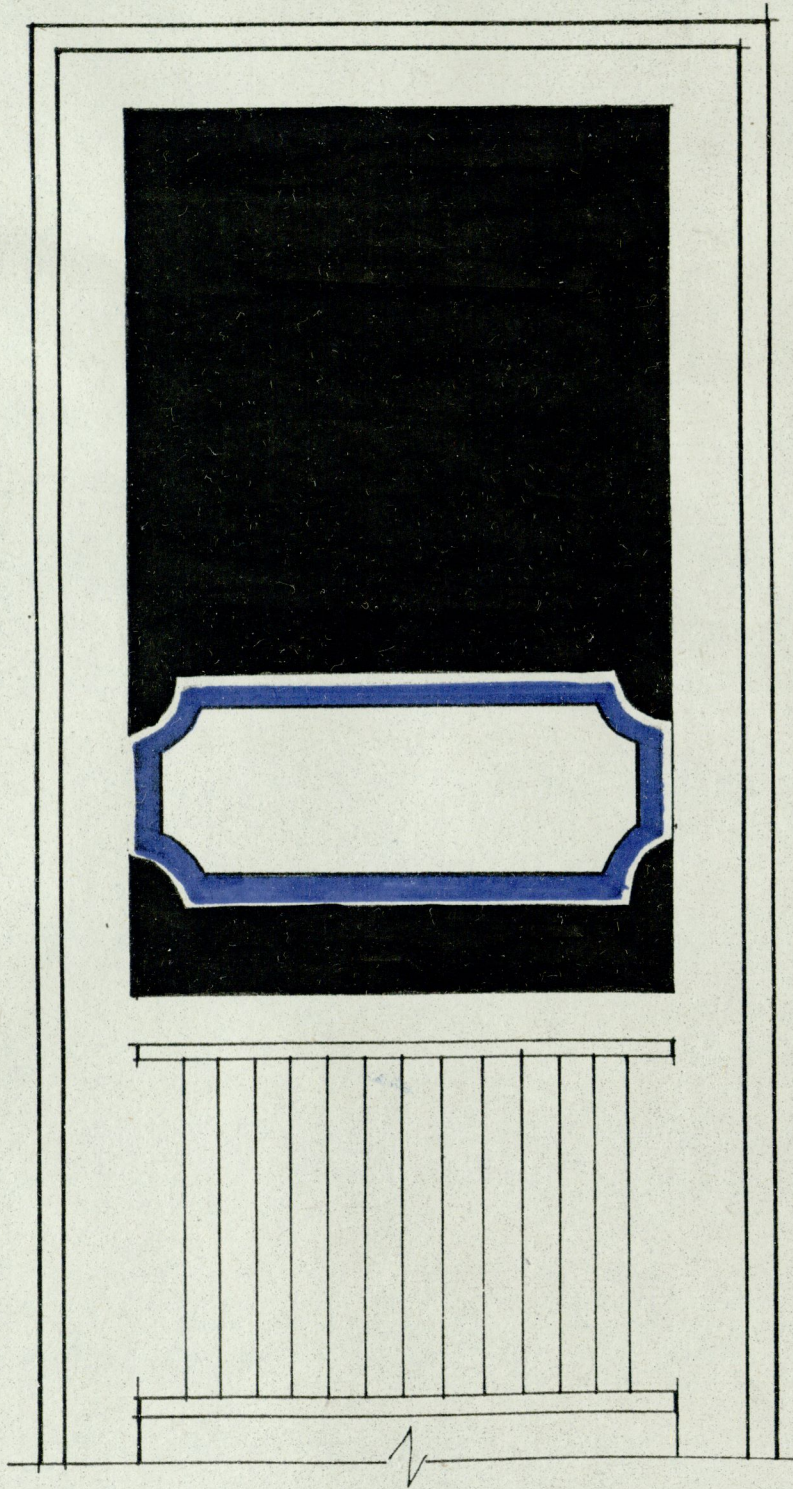
# NIIDID · NÖÖBID



KAVANDAS · A. KRUSTA



# NIIDID · NÖÖBID



KAVANDAS: A.KRUSTA

29A

KALEVI tn. 35 kauplus „ NIIDID · NÖÖBID

M 1:10

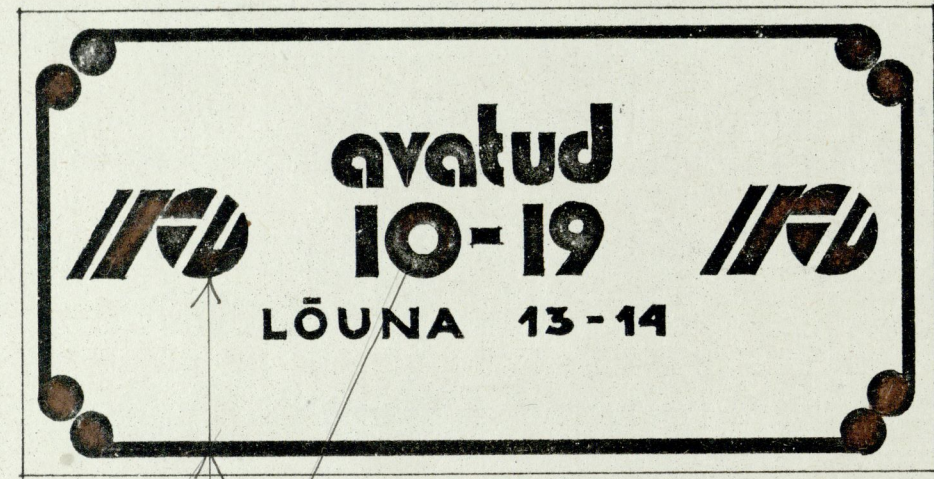




kirjad



kirjad raamjoon (sisemine)



kõik kirjad

KAVANDAS: A. KRUSTA