

ERA.T-76.1.5240

MUINSUSKAITSEAMET
ARHIIV
Nr. P-5249

VILJANDI SÄDE 5 PANSIONAAT

Direktor H. Uetalu

Osakonna juhataja J. Oali

Peainsener H. Toss

Projekti peainsener J. Hiimets

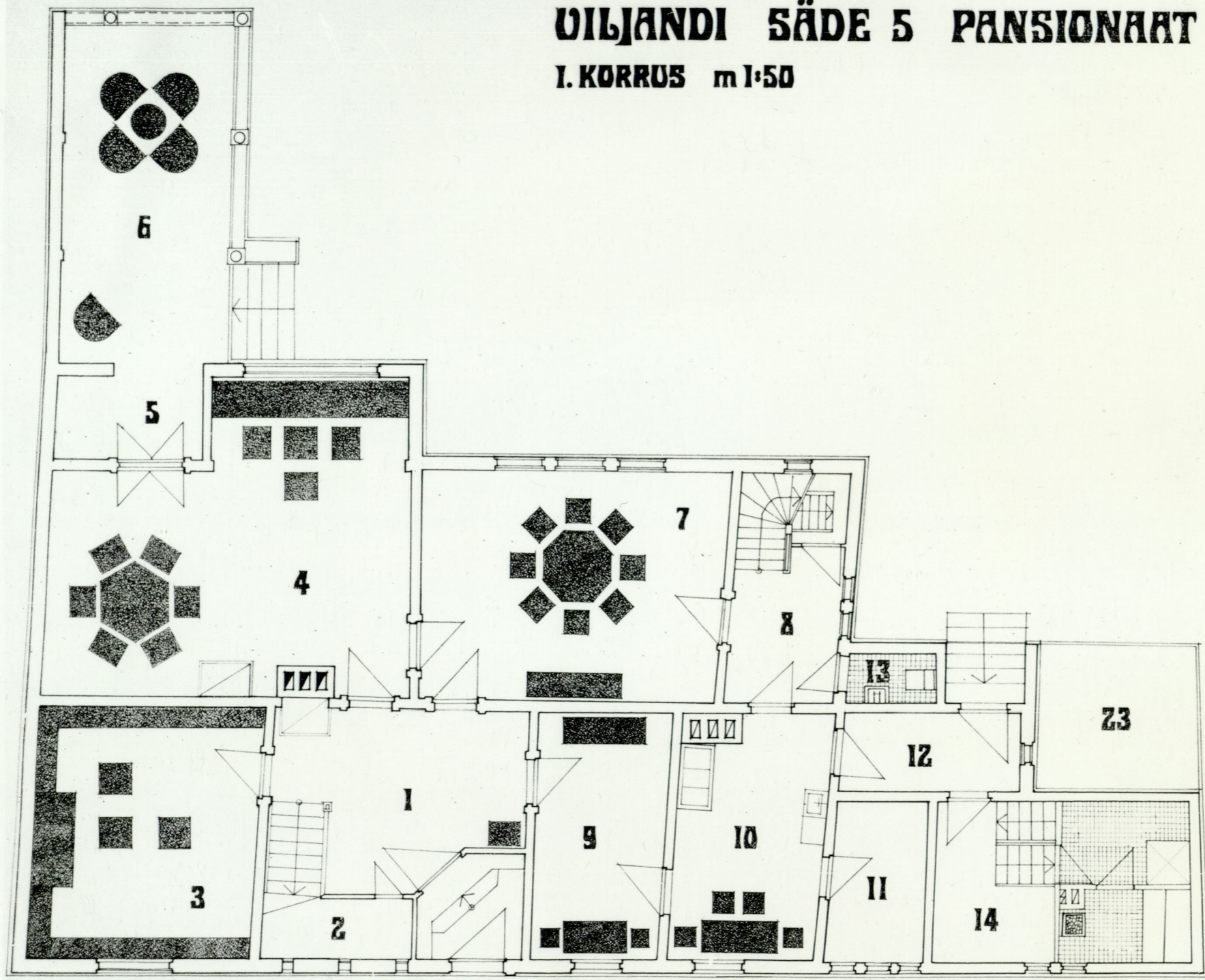
Tallinn 1981

KOOSKOLASTAN
NSV Määratlo Nõukogu
Ruhkolu Ehitam. osak.
ARHITEK. UUPIM. LESTIKES
KATEK. KESPEKT. OIG.
15. apr. 1981 #282
J. Tompa

kooskolastan
22. apr. 1981
Viljandi Rajooni RSN Täitevkomitee
esimehe asetäitja-plaanikomisjoni esimees

UIIJANDI SÄDE 5 PANSIONAAT

I. KORRUS m 1:50

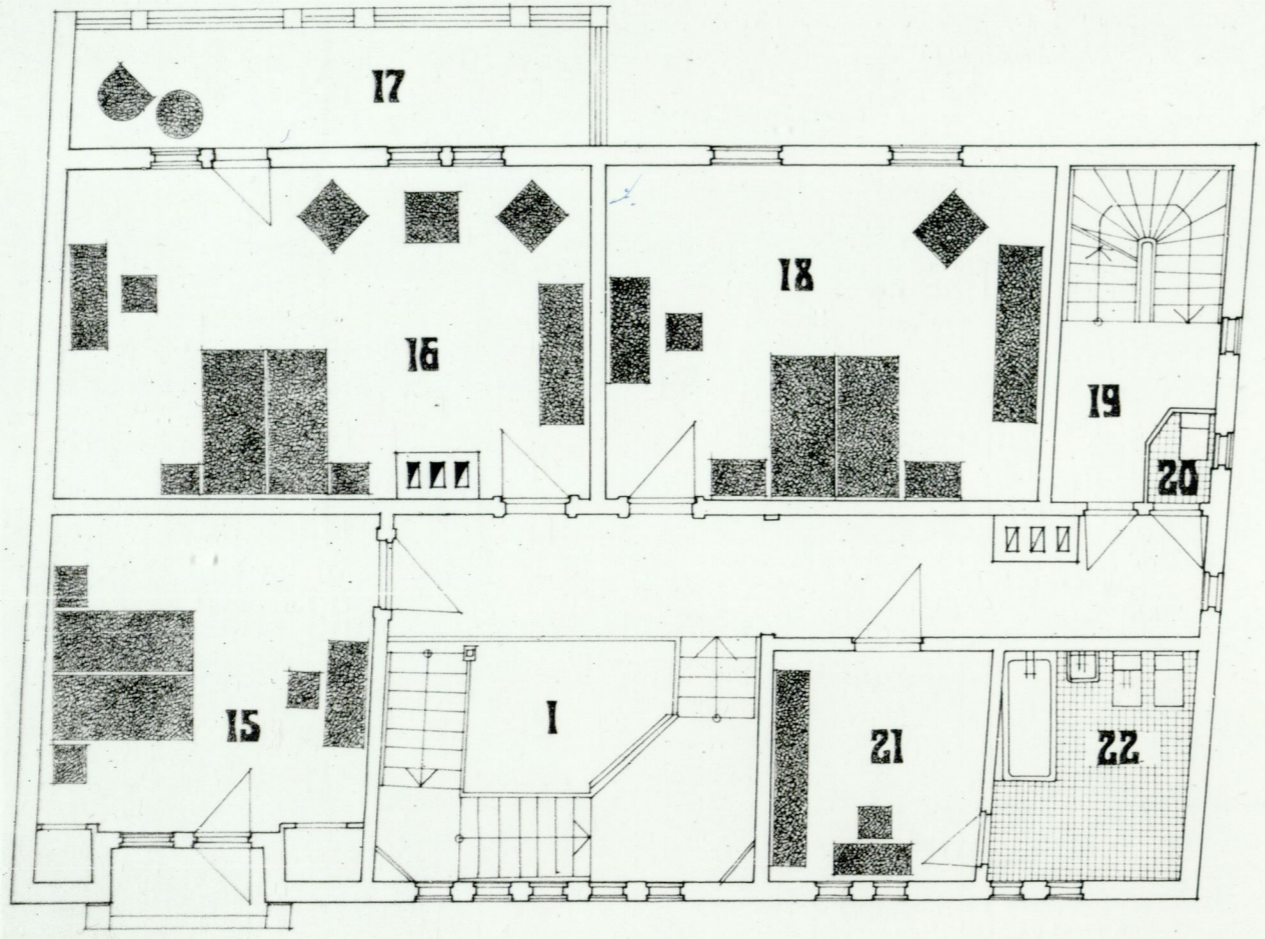


- 1 - esik
- 2 - panipaik
- 3 - raamatukogu
- 4 - elutuba
- 5 - esik
- 6 - terrass
- 7 - söögituba
- 8 - koridor
- 9 - serveerimisruum
- 10 - köök
- 11 - panipaik
- 12 - koridor
- 13 - wc
- 14 - saun
- 23 - terrass

KRPI arh. A. Buldas 1981. a.

8

UIIJANDI SÄDE 5 PANSIONAAT
2. KORRUS m 1:50



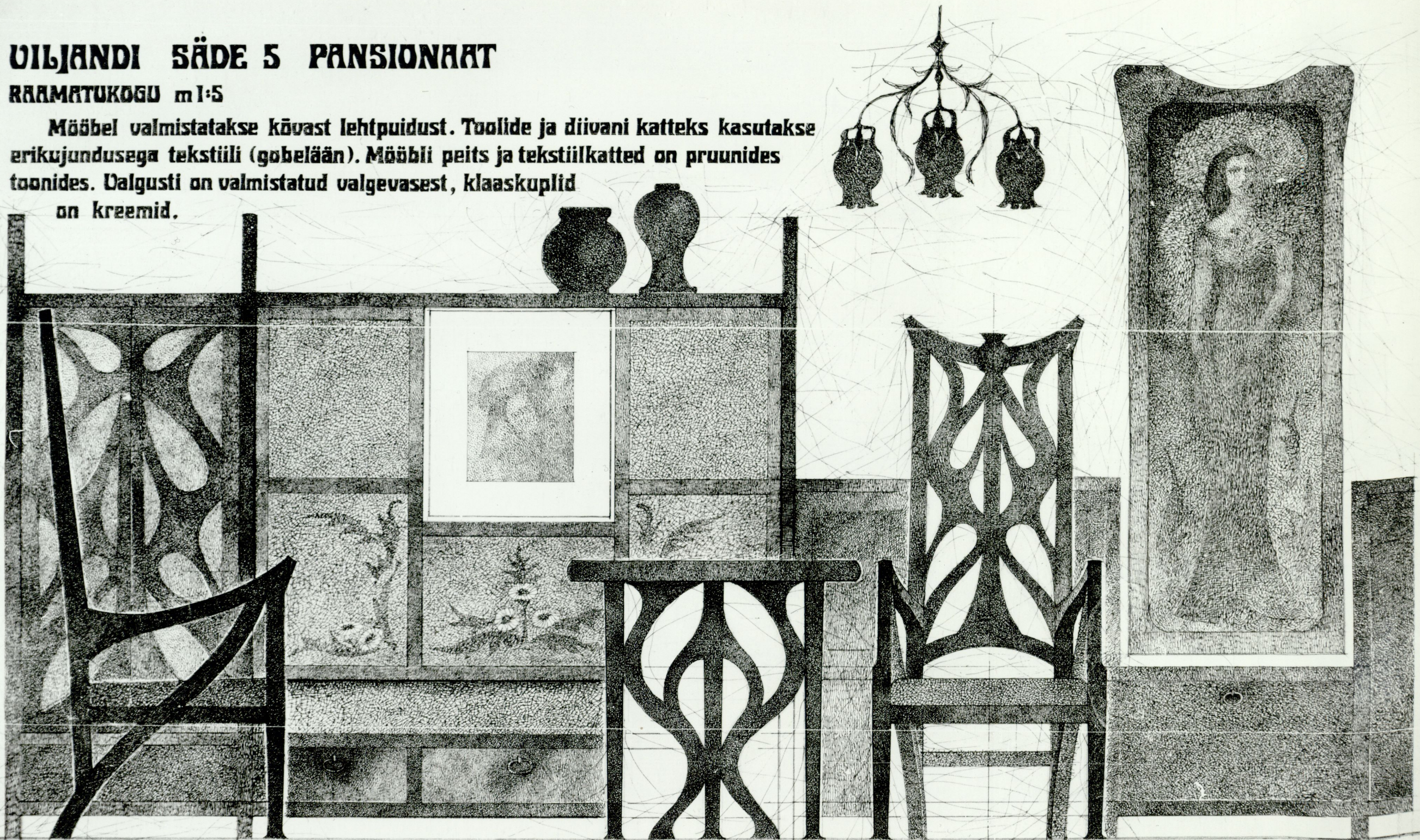
- 1 - esik
- 15 - magamistuba
- 16 - magamistuba
- 17 - rõdu
- 18 - magamistuba
- 19 - koridor
- 20 - wc
- 21 - riietusruum
- 22 - vannituba

KRPI arh. A.Buldas 1981.a.

UIIJANDI SÄDE 5 PANSIONAAT

RAAMATUKOGU m1:5

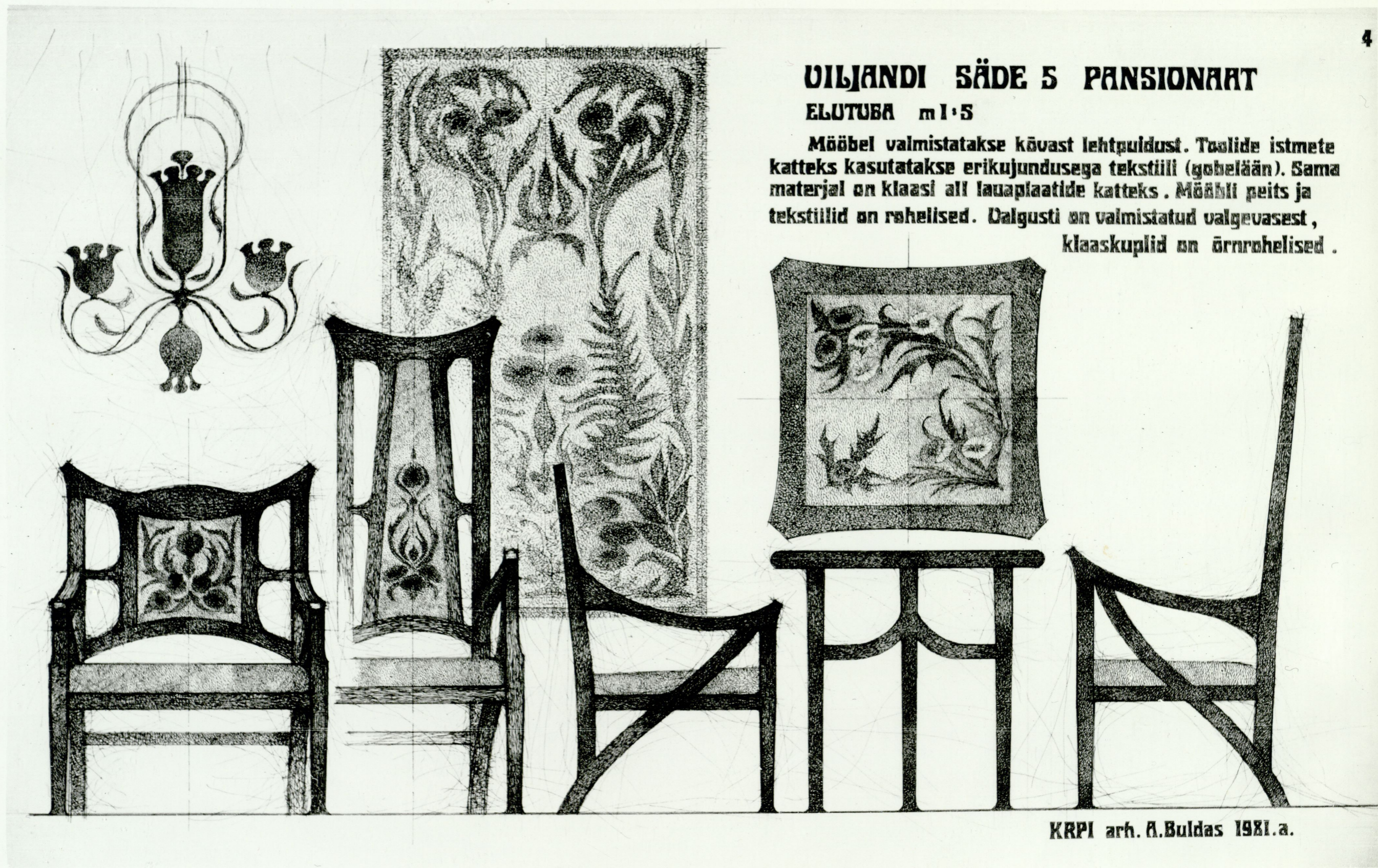
Mööbel valmistatakse kõvast lehtpuidust. Toolide ja diivani kattedeks kasutakse erikujundusega tekstiili (gobelään). Mööbli peits ja tekstiilkatted on pruunides toonides. Dalgusti on valmistatud valgevasest, klaaskuplid on kreemid.



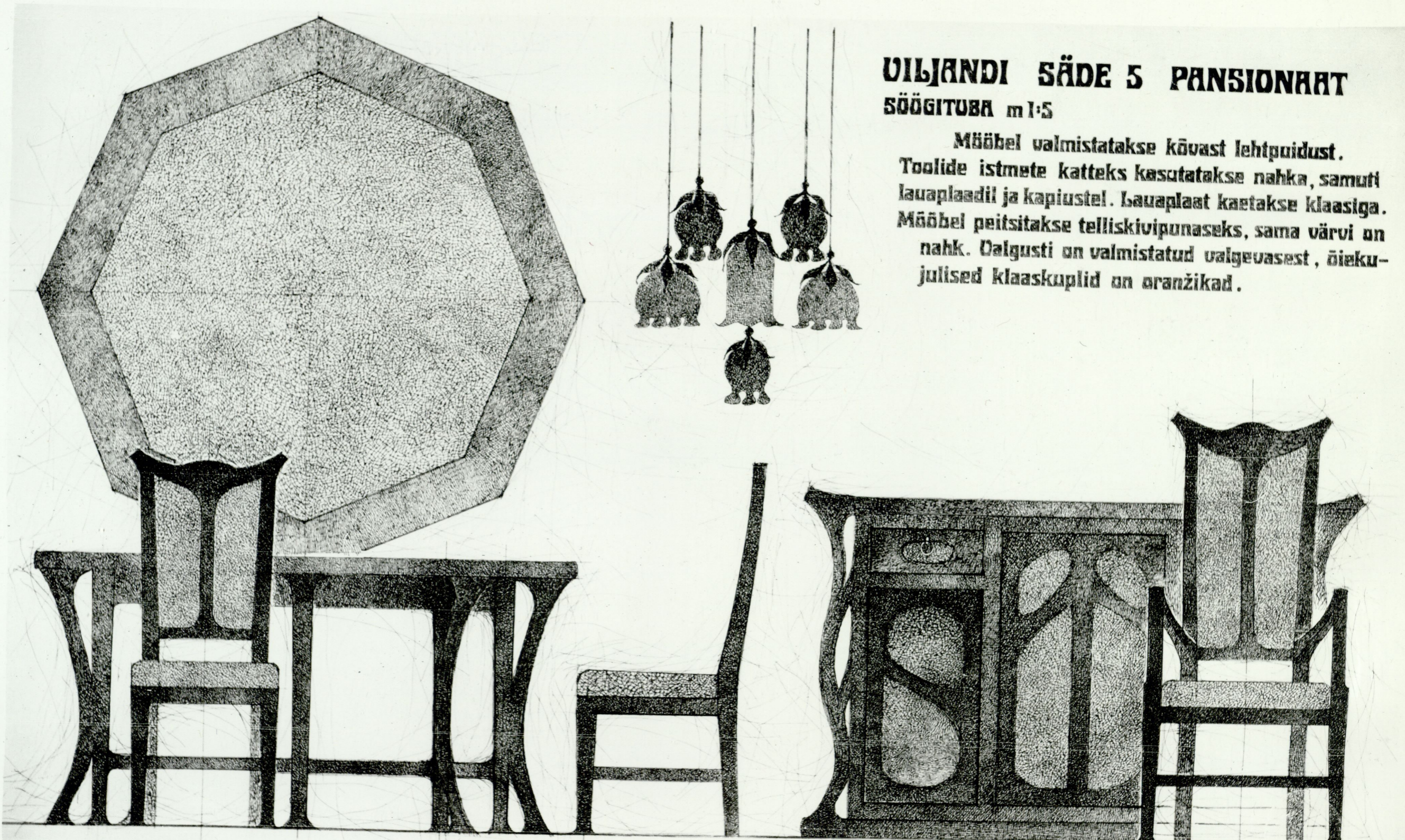
UIJANDI SÄDE 5 PANSIONAAT

ELUTUBA m1.5

Mööbel valmistatakse kõvast lehtpuidust. Toolide istmete katteks kasutatakse erikujundusega tekstiili (gobelään). Sama materjal on klaasi all lauaplaatide katteks. Mööbli peits ja tekstiilid on rohelised. Dalgusti on valmistatud valgevasest, klaaskuplid on õrnrohelised.



KRPI arh. A.Buldas 1981.a.



VIILJANDI SÄDE 5 PANSIONAAT
SÖÖGITUBA m 1:5

Mööbel valmistatakse kõvast lehtpuidust. Toolide istmete kattedeks kasutatakse nahka, samuti lauaplaadil ja kapiustel. Lauaplaat kaetakse klaasiga. Mööbel peitsitakse telliskivipunaseks, sama värvi on nahk. Dalgusti on valmistatud valgevasest, õiekujulised klaaskuplid on oranžikad.

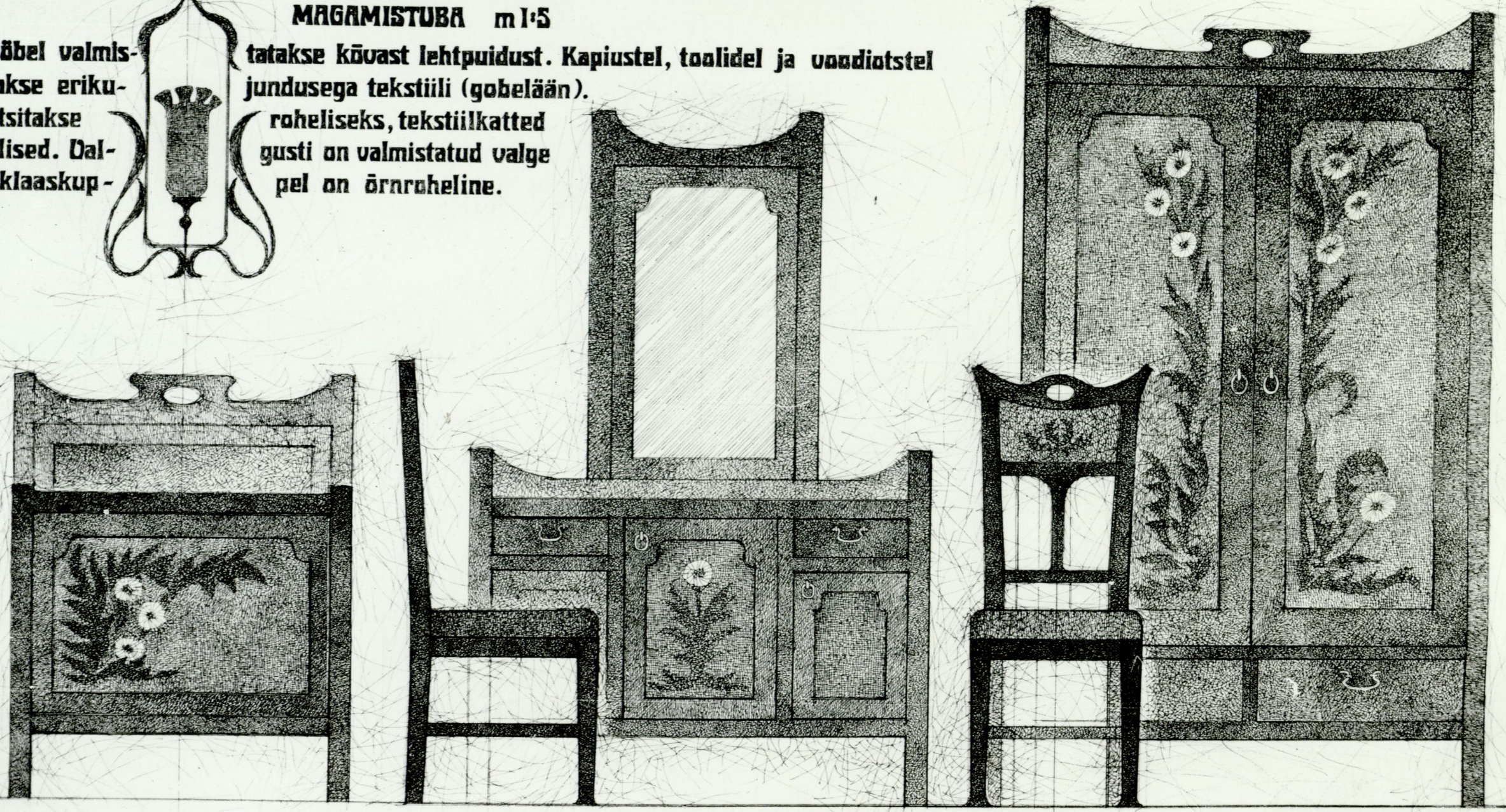
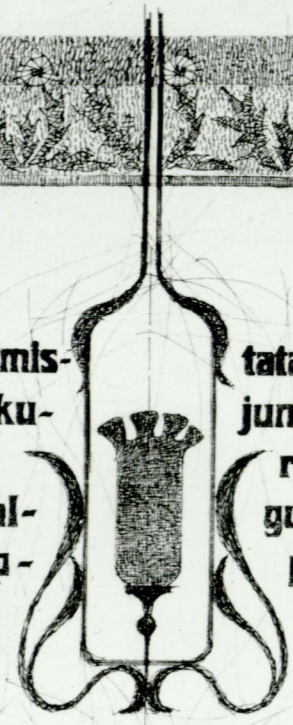
KRPI arh. A. Buldas 1981.a.

UIJANDI SÄDE 5 PANSIONAAT

MAGAMISTUBA m 1:5

Mööbel valmis-
kasutatakse eriku-
Puit peitsitakse
on roheline. Dal-
vasest, klaaskup-

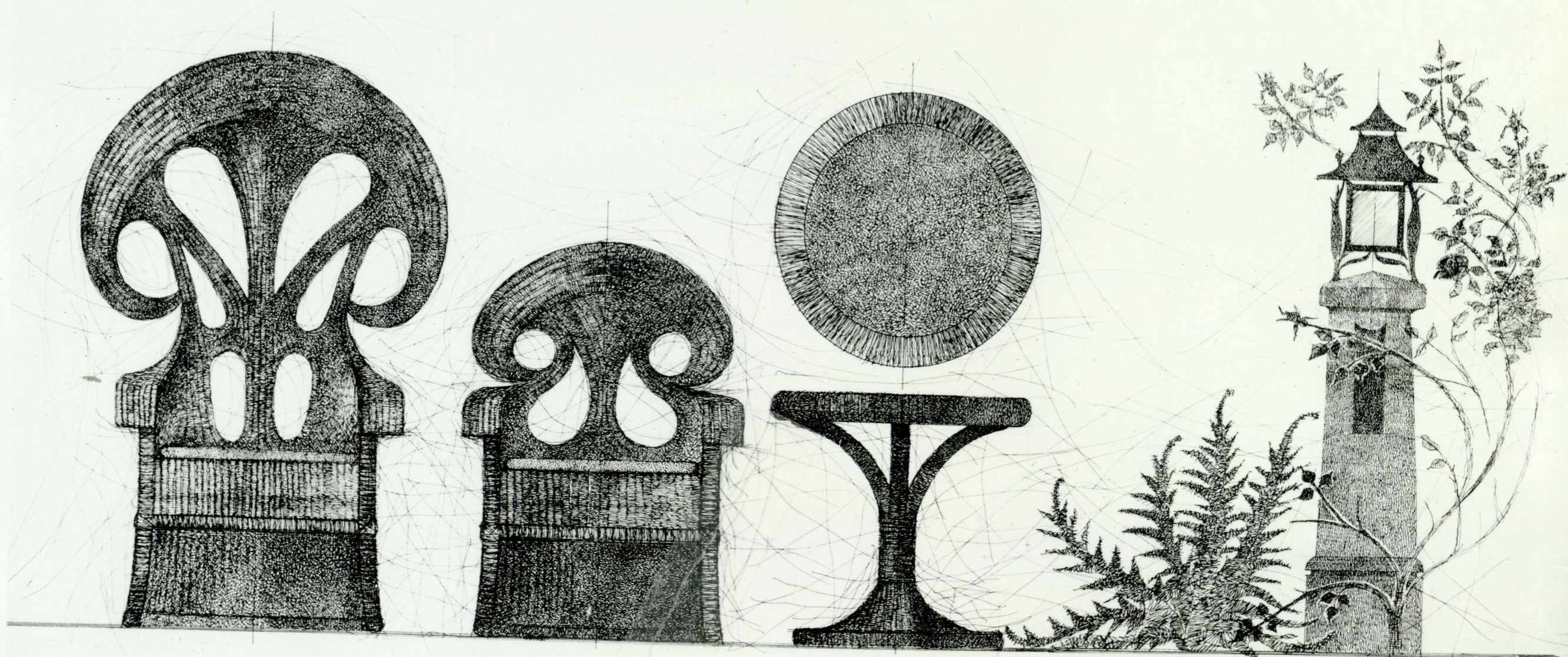
tatakse kõvast lehtpuidust. Kapiustel, toolidel ja voodiatstel
jundusega tekstiili (gobelään).
roheline, tekstiilkatted
gusti on valmistatud valge
pel on õrnroheline.



VIILJANDI SÄDE 5 PANSIONAAT

TERRASS m 1:5

Terrassil on korumööbel. Toolide karkass on painutatud puidust. Punumiseks kasutatakse kuusejuurt. Istme kattedeks on poroloonpadi. Lauaplaadil on klaaskate. Aialatern asetseb kivipostil. Laterna karkass on vasest. Klaasimiseks kasutatakse krobelise pinnaga klaasi.



KRPI arh. A. Buldas 1981. a.

