

1  
ERA.T-76.1.5535

EESTI NSV MINISTRITE NÕUKOGU RIIKLIK EHTUSKOMITEE  
KULTUURIMÄLESTISTE  
RIIKLIK PROJEKTEERIMISE INSTITUUT

INSUSKAITSEAMET  
ARHIIV  
P-5526-a

Objekt: Kingissepa noorteklubi

Šifr.nr.:

Tellija: Kingissepa RSN TK Kultuuriosakond

KINGISSEPA NOORTEKLUBI.  
MÖÖBLI JA VALGUSTITE ESKIISPROJEKT

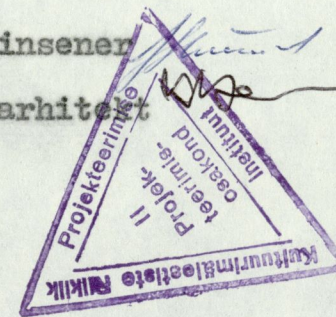
KÖIDE XV

Peainsener  M. Leinbok

Osak. juhataja  J. Vali

Proj. peainsener  A. Joonsoor

Osak. Peaarhitekt  K. Aluve



Tallinn 1981

KÖIDETE NIMESTIK

Köide I	Kingissepa kuursaali rekonstrueerimisettepanek suveklubiks	P-4720
Köide II	Finants-eelarveline kaalutus	E-4329 E-4330
Köide III	Ehitusgeoloogia aruanne	P-5149
Köide IV	Suveklubi arhitektuursed tööjoonised	P-5475
Köide V	Suveklubi arhitektuursete detailide tööjoonised. Uksed ja aknad	P-5476
Köide VI	Suveklubi interjööri seinte ja lagede vaated koos detailidega	P-5477
Köide VII	Suveklubi insener-konstruktiivsed tööjoonised	P-5478
Köide VIII	Suveklubi vaatetorni arhitektuursed ja konstruktiivsed tööjoonised	P-5479
Köide IX	Suveklubi toitlustuse tehnoloogia tööjoonised	P-5480
Köide X	Suveklubi keskkütte ja ventilatsiooni tööjoonised	P-5378
Köide XI	Suveklubi veevarustuse ja kanalisatsiooni tööjoonised koos trassidega	P-5377
Köide XII	Suveklubi küttesõlme tööjoonised	P-5481
Köide XIII	Suveklubi elektriseade, signalisatsioon telefoni- ja translatsiooni tööjoonised	P-5379
Köide XIV	Lokaal ja koondeelarve	E-4921
Köide XV	Suveklubi mööbli eskiisprojekt	P-

SISUKORD

I Seletuskiri

II Joonised:

- 1. Mööbli paigutus. Plaan 1:50
- 2. 2. Garderoobi sisustus. Baariruumi sisustus 1:20
- 3. Kohvikusaali ja rõdu mööbel 1:5
- 4. Saali mööbel 1:5
- 5. Vestibüüli ja baari valgusti 1:1
- 6. Kohvikusaali ja saali valgusti 1:1
- 7. Rõdu valgusti 1:1

Köite koostamisest võtsid osa:

grupijuht	<i>A. Buldas</i>	A. Buldas
van.tehnik	<i>M. Laos</i>	M. Laos

## SELETUSKIRI

Endine Kingissepa kuurisaal on käesolevas projektlahenduses kohandatud noorte klubiks. Uue ja vana funktsiooni vähene erinevus on võimaldanud säilitada hoone põhilahenduse muutumatuna. Samuti oli võimalik kasutada eeskujuna ja säilitada ehituses leiduvaid kujunduslikke detaile ja võtteid.

Nii näiteks on siseviimistluse eeskujuks olnud vaatesaali abiruumis säilinud seinte ja lae puitviimistlus. Säilinud on suurem osa tahveluksi, vaatesaali siseviimistlus, mitmeid aknatüüpe jne. Lahendus seinte ja lagede viimistlemiseks on antud hoone siseviimistluse tööjooniste köites.

Käesolev köide sisaldab eskiisettepaneku mööbli ja valgustite lahendamiseks. Lahenduses puuduvad esemed projekteeritakse järgmises - tööjooniste staadiumis.

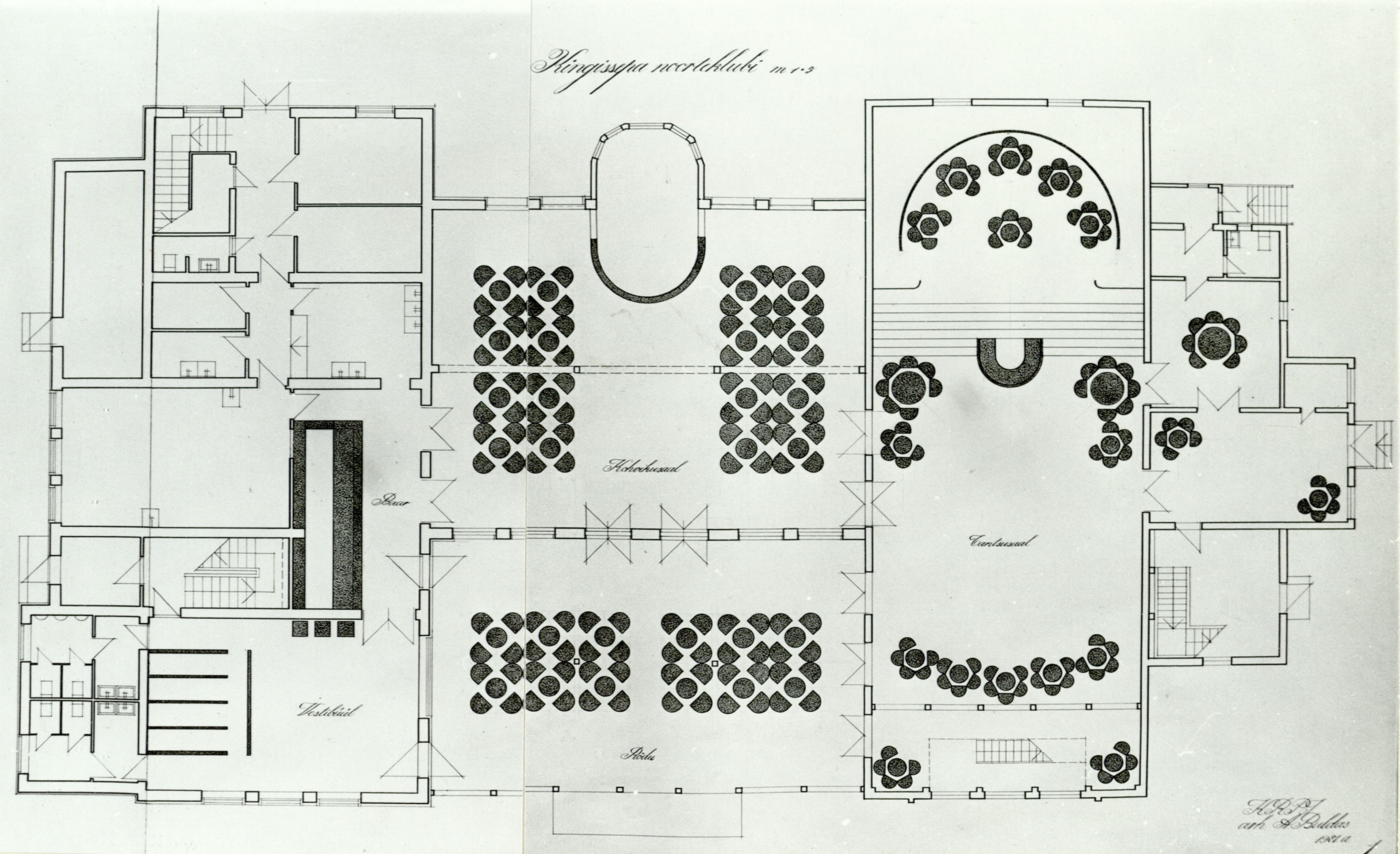
Noorteklubi ruumiprogramm on järgmine:

1. Aastaringseks kasutamiseks kohvik garderoobi, baari, kohvikusaali ja vajalike abiruumidega. Suveperioodil on kohvikusaali laienduseks veel rõdu. Talvisel perioodil on rõdu mööbel paigutatud lavaalusesse mööbli hoiuruumi.
2. Aastaringseks kasutamiseks on mänguautomaatide ruum II korrusel (vestibüüli peal) sissepääsuga vestibüülist trepikotta.
3. Suviseks kasutamiseks on saal. Saali võib kohandada erinevateks üritusteks. Näiteks on seal võimalik korraldada estraadikontserte. Puudusena sealjuures peab mainima näitlejate garderoobide puudumist. Soodsam on saali kasutada tantsuõhtute korraldamiseks. Võimalik on organiseerida tantsuõhtuid orkestriga (laval), kuid ka tantsuõhtuid kokteiliga magnetofoni ja plaadimuusika saatel. Plaanil on esitatud viimane variant. Vajalike valgus-efektide ja tausta projekteerimiseks vajalik seadestik asub saali tehnilisel rõdul. Eri üritusteks vajalik vahetatav mööbel asub lavaaluses hoiuruumis.

Koostas

*A. Buldas*  
A. Buldas

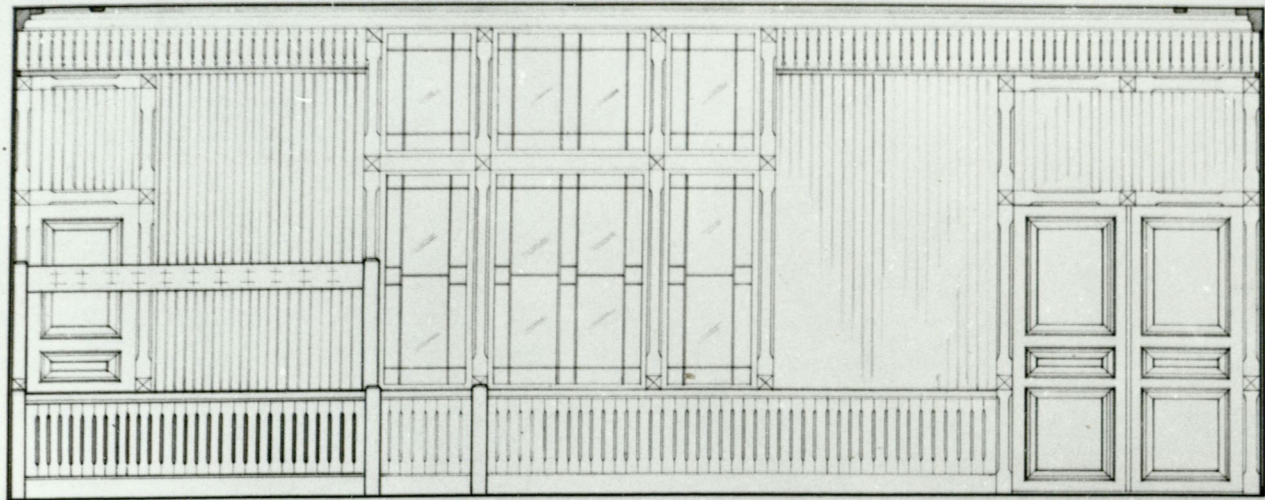
*Siingisspa ucclehlubi m. r. s*



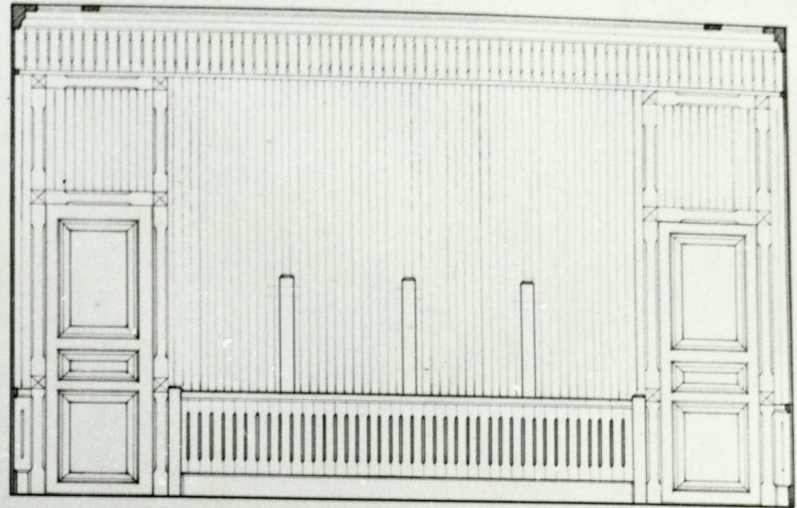
*H.P.P. Balthus 1874*

Vestibüüli sisustus on lahendatud kooskõlas ruumi siseviimistlusega. 65 kohaga garderoobi eraldab vestibüülist seina puitpaneeli jaotusega ühekõrgune laudbarjäär. Nagid on puitkonstruktsiooniga. Puidust siseviimistlus ja mööbel värvitakse tööde käigus.

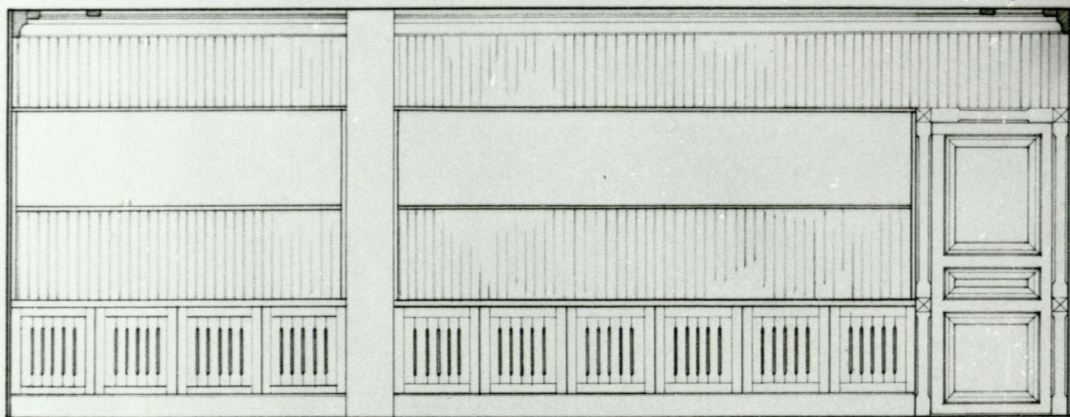
Baariruum. Lett ja baarikapp on valmistatud laudkonstruktsioonis kooskõlas baariruumi siseviimistlusega.



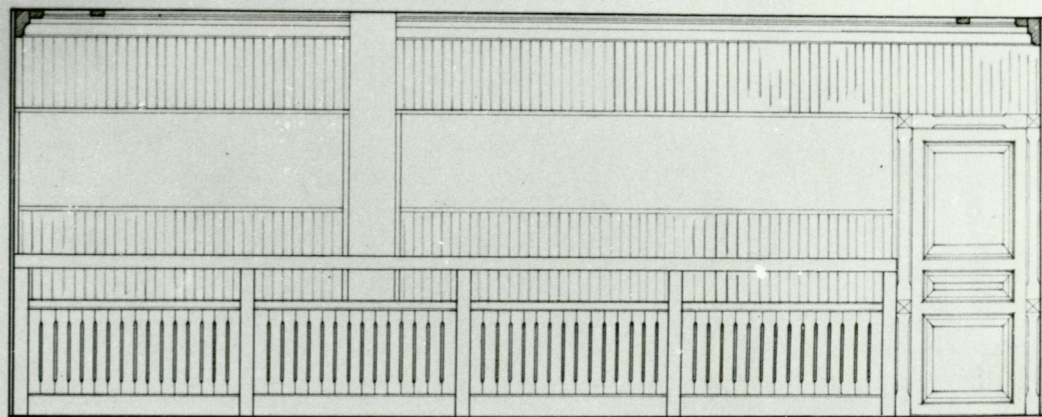
Vestibül m 1.20



Vestibül m 1.20



Bar m 1.20



Bar m 1.20

### Ringisepa noorteklubi

Vestibüli sisustus on tahveldatud kooškolts narmi siseviimistlusega. E3 kohaga gunderoode raskel vestibülist, seinä puut-  
pauuli jaotusega isikõrgune laudbarjäär. Staged on puithoonstruktsiooniga. Püüdnud siseviimistlus ja mööbel värvitakse elavvärviga.  
Värvilahendus antakse kätte käigus.

Bariruumi tell ja barrikapp on valmistatud laudkonstruktsioonis kooškolts bariruumi siseviimistlusega.

A.P.P.  
art. A. Buldas  
1951. a.

2.

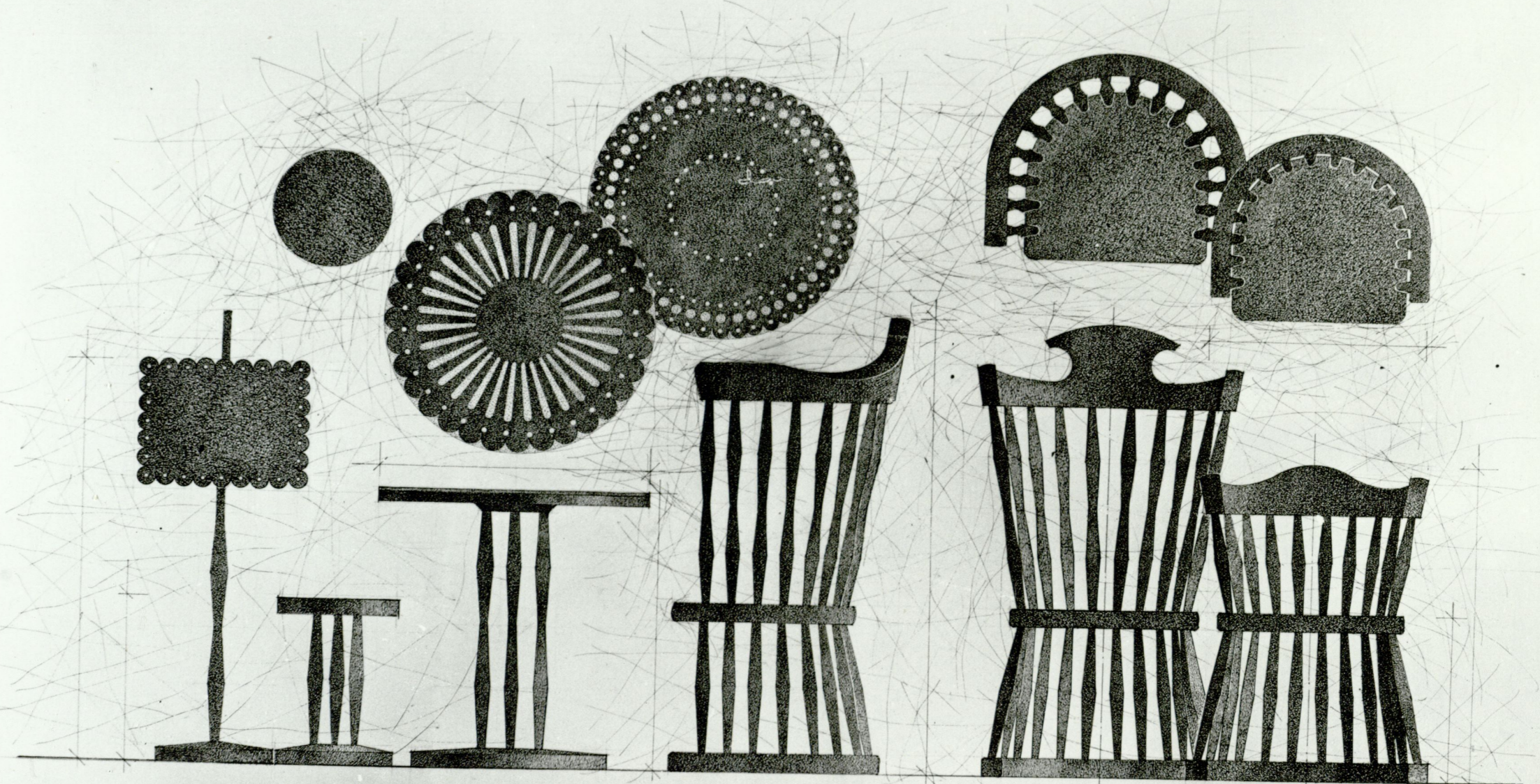
Kohvikusaalis ja rōdul kasutatakse sama mōōblit. Rōdu mōōblit vōib kasutada talveperioodil kohviku istekohtade arvu suurendamiseks. Suur ja vāike tool on treitud pulkadega liimitud istme ja tugikaartega. Lauad on ažuurse plaadiga, katteks kasutatakse klaasi. Sama konstruktsiooniga on noodipult ja orkestri iste. Mōōbel värvitakse ölivärviga. Värvitoon antakse töö käigus.

Tool 70x60x120; 55x50x85      Laud 70x74



*Hiingisega noortelulid*

*Hiingisegaadid ja needel kasutatakse sama mustrit. Põlde mustrit võib kasutada talviperioodil kookriku istehõltsude arvu suurendamiseks. Kuna ju vishi tool on tavaliselt  
puhutatava kinnitatud istme ja tagaosa taga. Linnal on värvare plaandiga, kulliks kasutatakse klatxi. Sama kunstnikuvõimega on noortepuul ja eriti ist. Mõõdel värvitakse  
elavirviga. Hiingisega antakse tõe kätkest*



*Hiingisegaadid mustrid m 1.5*

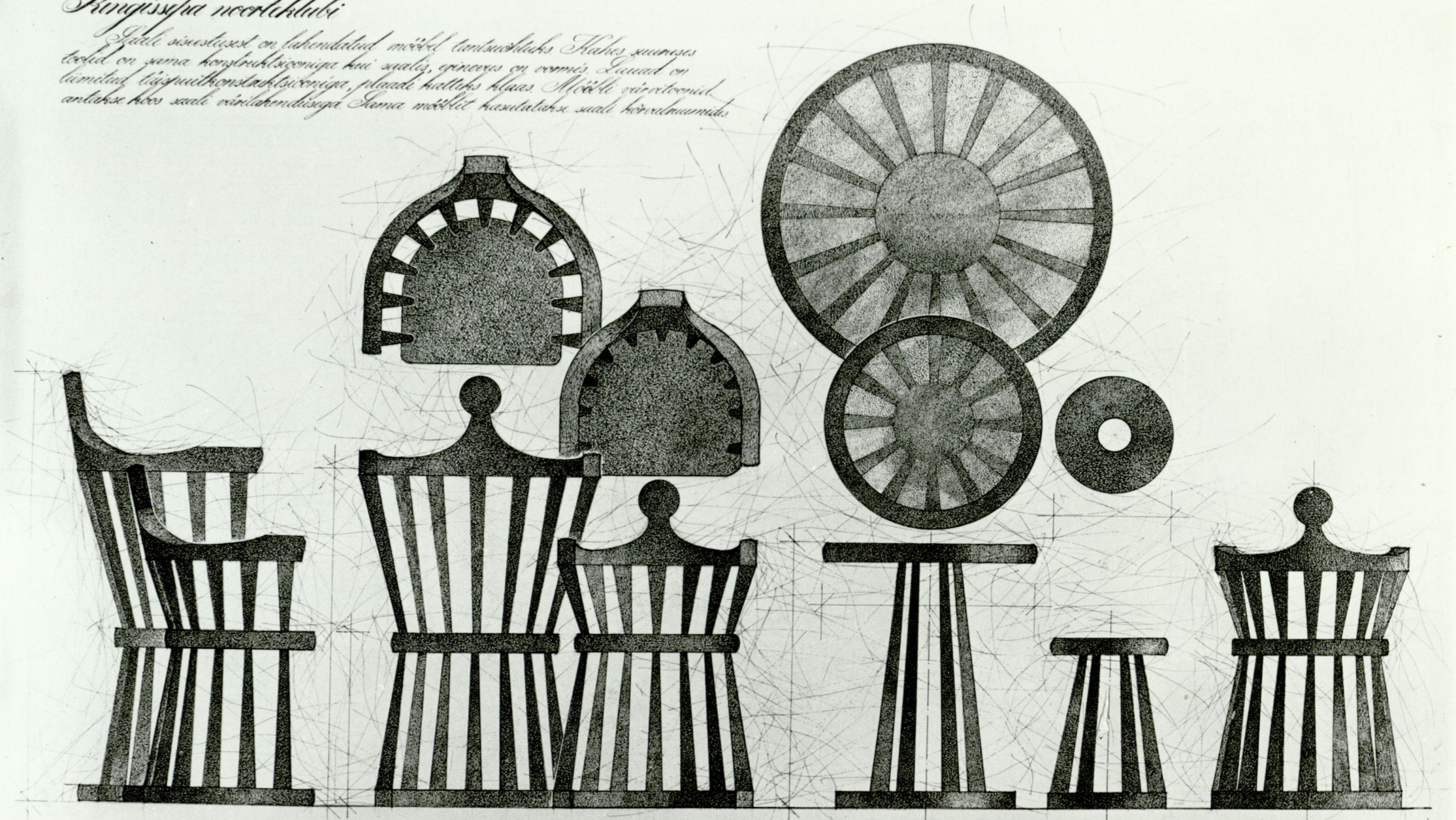
*H. P. P.  
arh. A. Pallas  
1881 a.*

Saali sisustusest on lahendatud mööbel tantsuõhtuks. Kahes suuruses toolid on sama konstruktsiooniga kui saalis, erinevus on vormis. Lauad on liimitud täispuitkonstruktsiooniga, plaadi katteks klaas. Mööbli värvitoonid antakse koos saali värvilahendusega. Sama, mööblit kasutatakse saali kõrvalruumis.

Laud 60(95)x76      Tool 55x55x96; 65x60x122

*Ringissaja noortelubi*

*Seele sisustusest on lahendatud mööbel tantsuaktsiis. Mõnes suuremas  
toas on sama konstruktsiooniga kui saalis, erivõrgus on võrgus. Linnal on  
lühikesed liigpuithõõnastaktsiooniga, plaadid hõõnastaktsiis. Mõõli võrguaktsiisid  
antakse kere saali võrguaktsiisiga. Sama mööbel kasutatakse saali hõõnastaktsiis.*



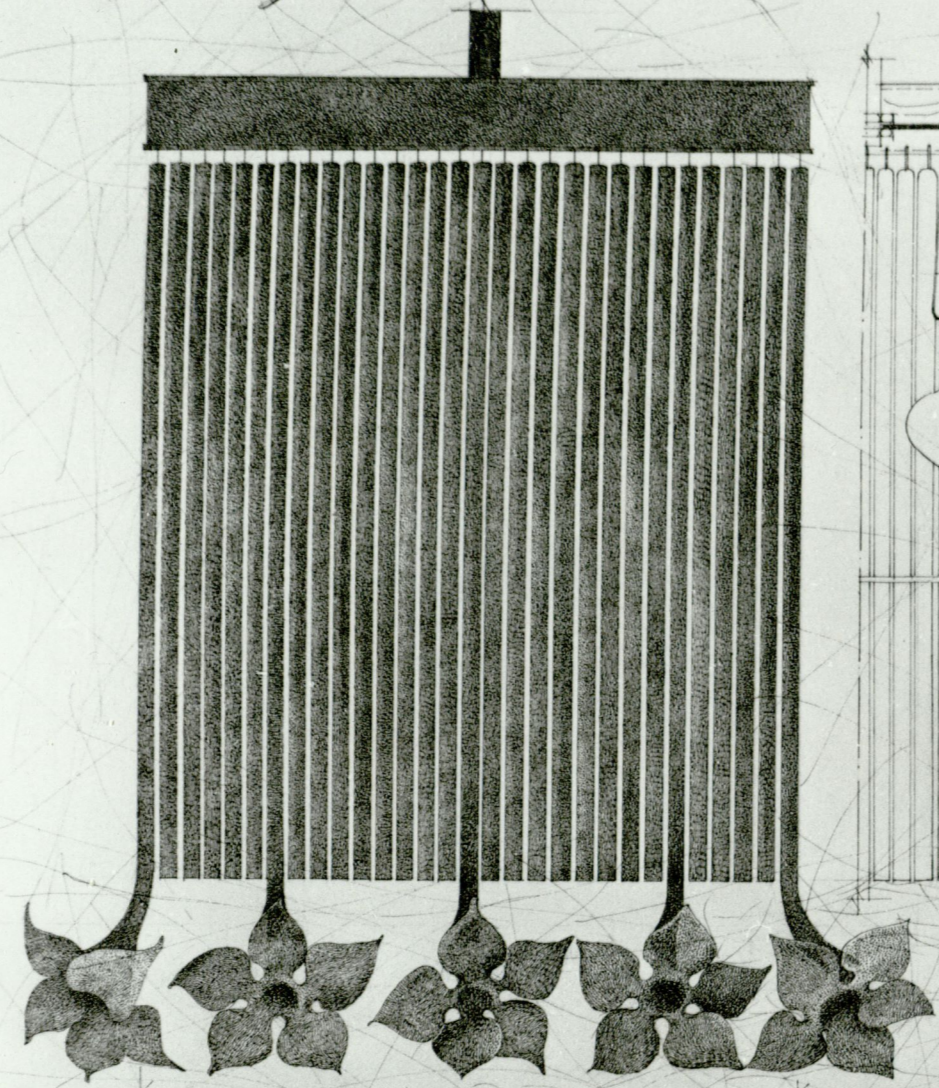
*Seele sisustus m 1-2*

*H.P.P.  
arb. A. Bullas  
1927. a. 1.*

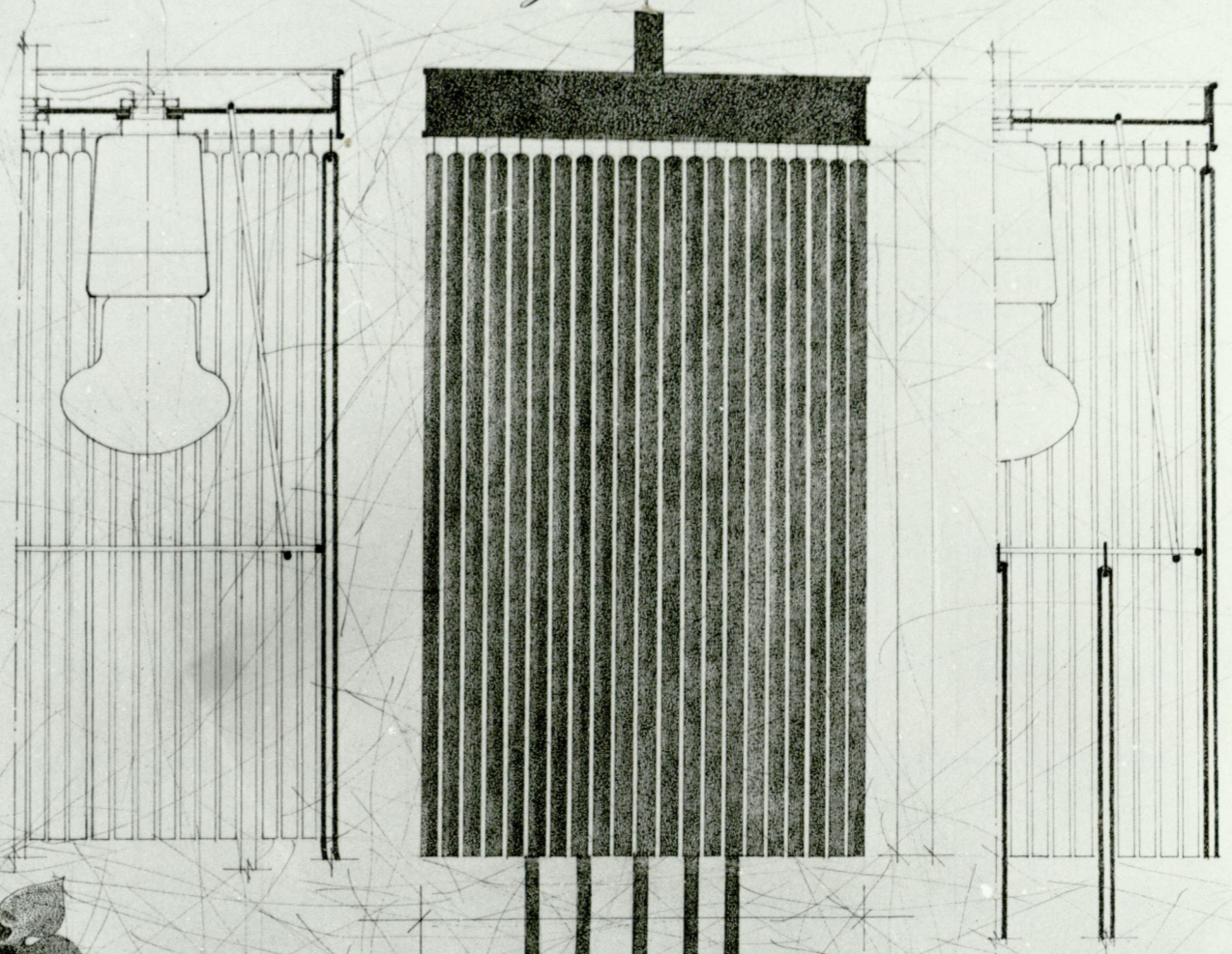
Vestibüüli valgusti valguskeha katteks on klaastorud, mis ripuvad metallist ülemise raami küljes. Klaasist lillemotiivid on samast materjalist torudega (värvitu klaas). Baari valgusti on samalaadne vestibüüli valgustiga. Erinev on rippuv värviliste klaaslillede kimp valgusti tsentris.

Vestibüüli valgusti 23x23x31. Baari valgusti 17x17x31

Vestibüüli valgusti m 1:1

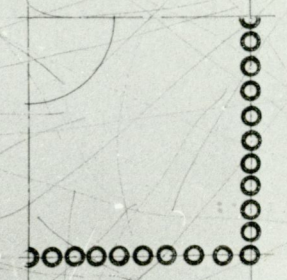


Baari valgusti m 1:1



*Ringispa noorteklubi*

Vestibüüli valgusti valgustid on klaasitud, mis ripuvad metallist  
 silmuse ruumi küljes. Klaasid ühenduvad on samad mudegipidid (võrreid  
 klaas). Baari valgusti on samalaadne vestibüüli valgustiga. Erinev on ripu- võrreid  
 klaasitud kinnise valgusti koostis.



*A.P.P.*  
 arch. *A. Buldas*  
 1937. a

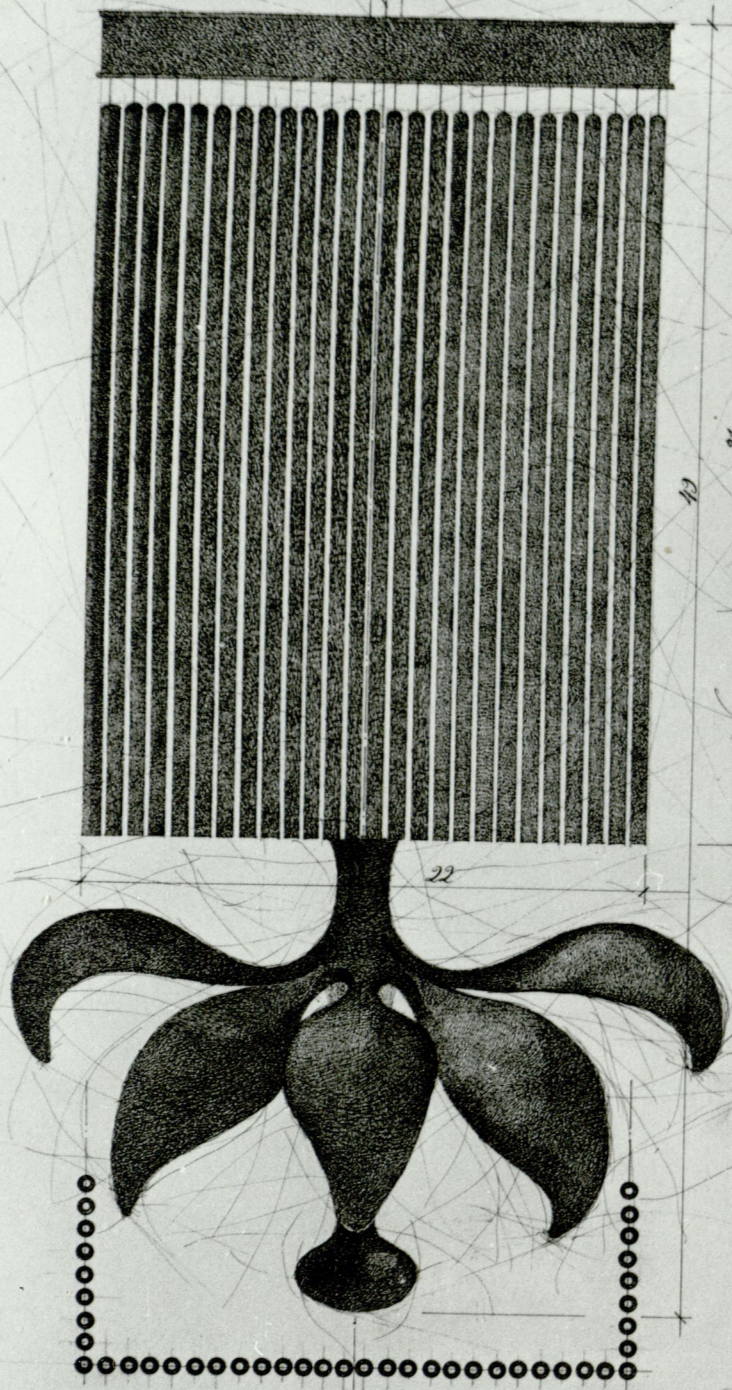
*D.*

Kohvikusaali valgusti on valmistatud metallraamil ripuvatest klaastorudest (värvitu klaas). Valgusti tsentris ripub värviline klaaslill. Saalis paikneb 6 sellist valgustit (vastavalt lae jaotusele). Klaaslillede värvid valitakse samades toonides akende väikeste värvilisest klaasist ruutudega.

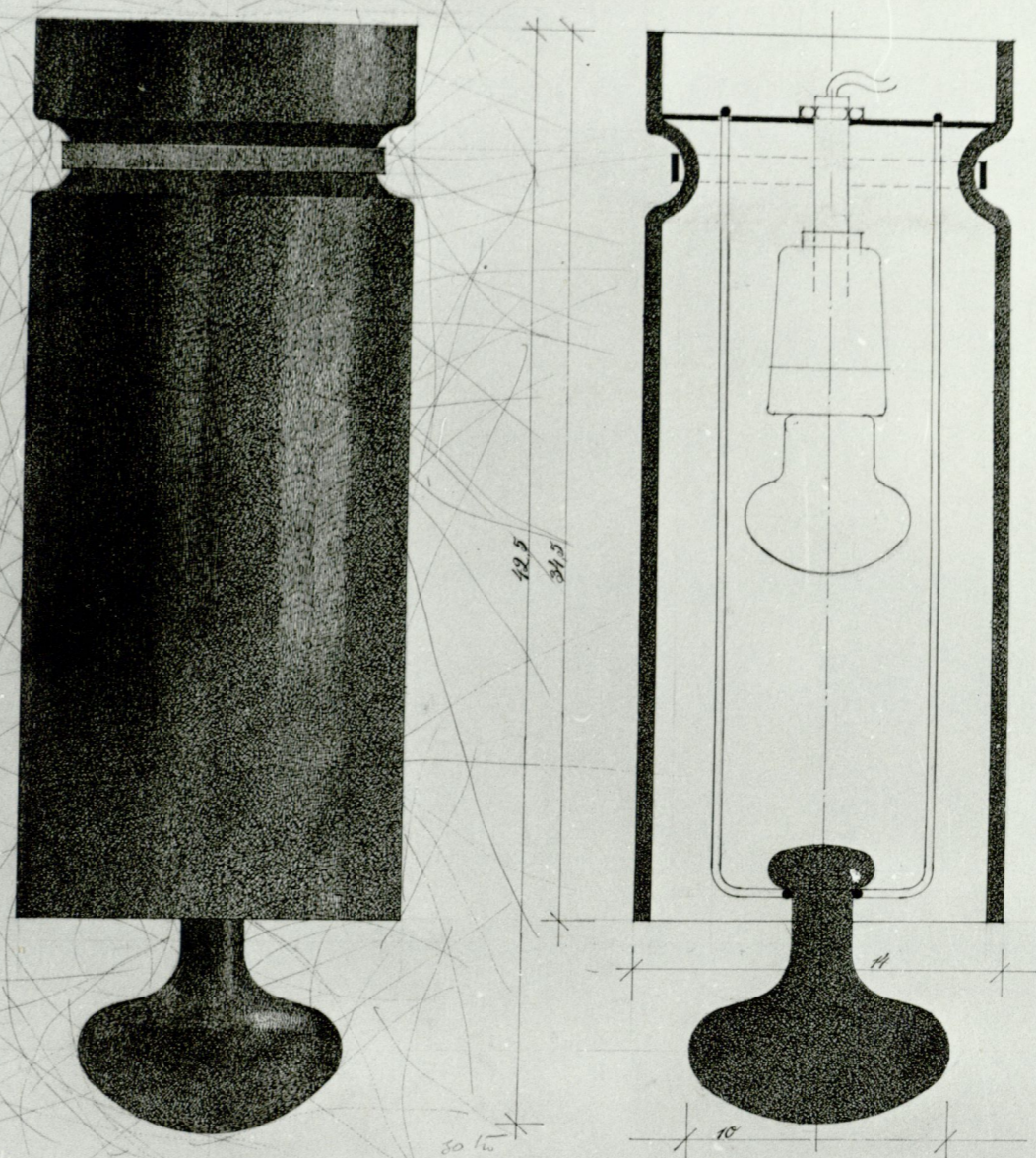
Tantsusaali valgustid paiknevad seintel. Valgusti katteks on värvilisest klaasist silinder samast materjalist rippmotiiviga.

Kohvikusaali valgusti 22x22x49. Tantsusaali valgusti 14x42

*Alkoholsaali valgusti m 1:1*



*Causticsaali valgusti m 1:1*



*Kingissõja noorteklubi.*

*Alkoholsaali valgusti on valmistatud metallraamil rippruudest klaasruudest (värvi klaas).  
 Valgusti toetub ripsub värviline klaasile. Sealis paikneb 6 sellist valgustit (vastavalt laagerdusele).  
 Klaaside värvid valitakse sõnades toonides ahvide väikeste värvilist klaasist ruududega. Causticsaali val-  
 gusti paakruud sinitel. Valgusti haldiks on värvilist klaasist silindri samast materjalist rippruudiga.*

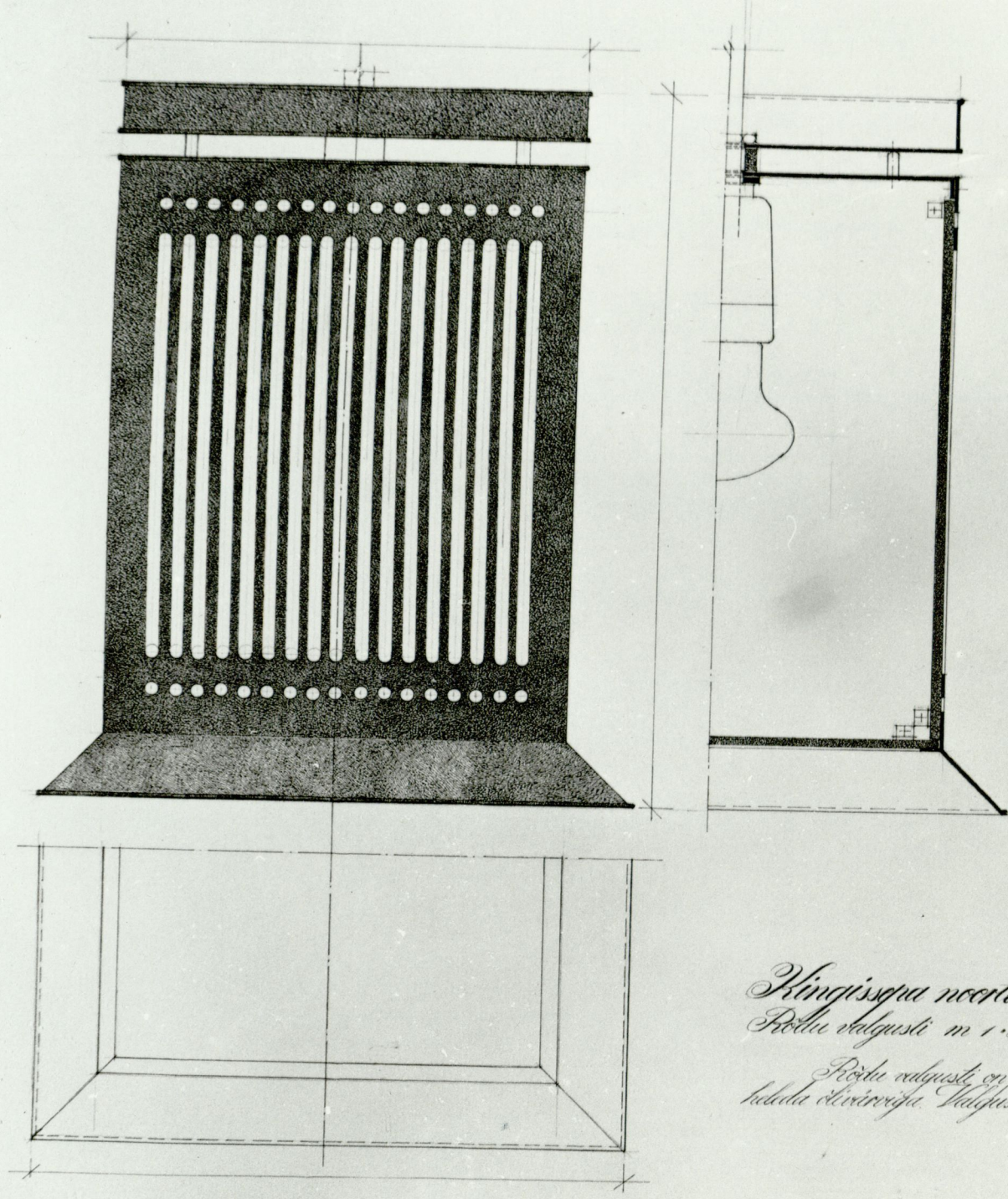
*arhi A. Bultas 1907*

*C.*

Rõdu valgusti on plekk-kattega, klaasitud piimklaasiga. Metallosad värvitakse heleda õli-  
värviga. Valgusti värvitsoon antakse koos muu värvilahendusega.

Mõõt 25,5x25,5x82





*Kingisgru noorteklubi*  
*Põhne valgusti m 1.5*

*Põhne valgusti on rööbaltõugu, klaasitud piimklaasiga. Metallist osad võinuks  
 teha alumiiniumi. Valgusti võiks olla antakse koos muu võrreloendusega.*

*A.P.P.*  
*arch. A. Pullas*  
 1921.a.