

FRAT-76. 1. 10382

MUIND... TEAMET
IIV
Nr. A-181

EESTI NSV RIIKLIK EHTUSKOMITEE
KULTUURIMÄLESTISTE RIIKLIK PROJEKTEERIMISE INSTITUUT
II OSAKOND

OBJEKT: Tartu Toomkirik

TELLIJA: Tartu Linna RSN TK Kommunaalmajanduse Osakond

TEOSTAJA: Kultuurimälestiste RPI

Tartu toomkiriku pikihoone ja
lääneosa ehitusajalooline uurimus.

Kõide I - B

Fotod 1 - 57

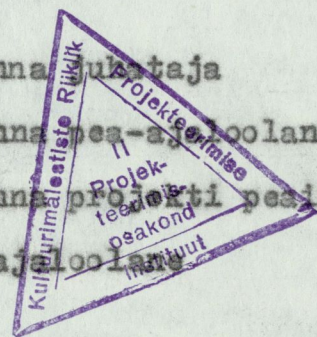
II osakonna juhataja
II osakonna peaaegilane
II osakonna projekti peainsener
Objekti ajaloolane

J. Vali

V. Raam

J. Kulasalu

K. Alttoa



Tallinn 1979

2

I l l u s t r a t s i o o n i d e

l o e n d.

1. Tartu piiramine 1704. aastal. Kaasaegne gravüür. - Rmt. Põhjasõja sündmuste järgedel.
2. Tartu piiramine 1704.aastal. Reljeef mälestussamba mudelilt Ermitaazis. - ibidem.
- 3-a. Koopia Remmini plaanilt 1759.a. - Joonis end. ÕES kogudest.
- 3-b. Koopia 1704.aasta piiramist kujutavalt jooniselt. - ibidem.
- 4-7. Inseneridekomando poolt valmistatud ülesmõõtmisjoonised 1777.a. - SARKA F. 349, nim. 12, s.-ü 4691.
8. Sama 18. sajandi seitsmekümnendaist aastaist. - SARKA F. 349, nim. 12, s.-ü. 4683.
9. Toomkiriku põhiplaan ja lõunavaade. Koostanud J. W. Krause, graveerinud K.A. Senff. - Rmt. Die Kaiserliche Universität zu Dorpat.
10. Toomkiriku rekonstrueerimise projektvariant. Põhiplaan. J.W. Krause 1803.a.
11. Toomkiriku koori ja tornide rekonstrueerimise projektvariant. Vaade lõunast. J.W. Krause 1803.a.
12. Toomkiriku lääneosa rekonstrueerimine observatooriumiks. Vaade idast. J. W. Krause.
13. Toomkiriku põhiplaan: lõplik kuju ja esialgne kavatis. R. Guleke rekonstruktsioon.
14. Vaade edelast. R. Guleke.
15. Vaade idast ja lõunast ning tornide lõige. R. Guleke.
16. Sisevaade. Pikihoone kaguosa, vaade loodest. R. Guleke.

17. Pikihoone ja koor. Vaade itta. R. Guleke.
18. Ristlõiked koorist, pikihoone V ja VIII võlvikust ning pikilõige. R. Guleke.
19. Algne läänefassaad ja esialgse kiriku ristlõige. R. Guleke.
20. Pikihoone idaosa ristlõige ja detaile. R. Guleke.
21. Põhja- ja lõuna- külge- ja kabellõõvid. R. Guleke.
22. Läänepoolse portaali esikoda. R. Guleke.
23. Kapiteelid. R. Guleke.
24. Profiil- ja katusekiivid. R. Guleke.
25. Põhiplaan. W. Neumanni rekonstruktsioon.
26. Läänepoolne vaade. W. Neumanni rekonstruktsioon.
27. Lõunavaade. W. Neumanni rekonstruktsioon.
- 28.a. Pikihoone põhiplaani areng. O. Freymuth.
- 28-b. O. Freymuthi kaevandite plaan ja käärkamber.
- 29-a. Lõunasein enne kabellõõvi püstitamist. O. Freymuth.
- 29-b. Pikihoone ristlõike arenguetapid. O. Freymuth.
- 30-a. Põhjakülge kabel. O. Freymuth.
- 30-b. Käärkambri ristlõige (vaade läände) ja lõunakabel. O. Freymuth.
31. Põhjalõõvi läänepoolseima kabeli idasein 1976.a. kaevamiste põhjal. Joon. U. Tiirmaa.
- 32-a ja 32-b. Põhjaportaali ümbrus 1977.a. kaevamiste põhjal. Joon. U. Tiirmaa.
33. Lõunaportaali ümbrus 1977.a. kaevamiste põhjal. Joon. U. Tiirmaa.
- 34-a. Põhjatornid 1976.a. väljakaevatud ümara trepitorni fragment. Joon. U. Tiirmaa.
- 34-b. Pikihoone läänesein lõuna- kõrgseina ja peaportaali vahelises lõigus. 1975.a. kaevamised, joon. K. Renter.
35. Pikihoone arenguetapid. Koostanud K. Altoa, joon.

U. Tiirmaa.

36. Toomkiriku varemed lõunast. 1920- ndate aastate lennuvaade.
37. Sama, vaade läänest.
38. Pikihoone, vaade läände. R. Guleke järgi.
39. Vaade lõunast. R, Guleke järgi.
40. Vaade pikihoonele edelast 1976.a.
41. Algne pikihoone lõunasein (paremal) ja läänepoolseim kontraforss - hilisem kabellöövi sein (taga). Esimesele ehitusperioodile iseloomulik välissoklisimss. 1975. a.
42. Välissokkel ja simss algselt läänepoolseima põhjakülje kontraforssi idaküljel. 1975.a.
43. Sokli fragment sealsamas. 1975. a.
44. Lõunakülje II kontraforss lahtikaevatud sokliga.
45. Lõunakülje IV kontraforss akende aluslaua joonel kulgenud simsi rudimentidega. 1976.a.
46. Sisesokkel ja soklisimsi rudimendid pikihoone lääneseinna peaportaalist lõunas. Keskel säilmed sekundaarsest põrandast. 1975.a.
47. Sisesokli simsi fragment põhjalöövis. Esiplaanil sekundaarne põrand. 1977.a.
48. Akendealused sisesimsi profiiltellis.
49. Lõunakülje nissi fragment. 1976. a.
50. Pikihoone läänesein peaportaali ja põhja-kõrgseina vahelises lõigus. Nissi kohal maharaiutud simss, mis ei ulatu kõrgseina praeguse eendtoeni. 1975. a.
51. Sama niss väljapuhastatud lõunapoolse palendiga. 1975. a

52. Sama fragment. Palendi baasikivid on raiatud külgedega
53. 1976. aastal põhjatorn müüritäitest leitud profiilikiivi.
54. Lõunalöövi edelanurk oktagoonse baasiga, millele toetus ümarturp (ülal keskel). 1975.a.
55. Sama detail.
56. Kirdenurga baasi fragment rihveldusjalgadega. 1975.a.
57. Võlvtoe baas lõunalöövi lõunaseinas. 1977.a.
58. Põhja-kõrgseina läänepoolsema seinapiilari baasi säilmed. Keskmise väiksem osa sekundaarne. 1975.a.
59. Lõuna-kõrgseina seinapiilari baas. 1975. a.
60. Sama.
61. Sama detail maalitud vuugijälgedega.
62. Läänepoolseim põhja-kabellöövi kabel. Selle põhjasein (fotol paremal) on alaosas laotud lääneseina (esialgselt kontraforss) vastu; ülaosas (fotol keskel) on müürid seotud. 1975. a.
63. Sama kabeli idaosa. Ees algse põhjaseina säilmed; paremal esialgne kontraforss; keskel vasakul kabeli põhjasein. 1976.a.
64. Sama kabeli lääneseina lõunaosa. Alaosas sein kujundatud raiumise teel, ülalpool intaktse pinnaga. 1976.a.
65. Pikihoone läänesein lõuna-kabellöövi tsoonis. 1976.a.
66. Sama lõunalöövi joonel. 1976.a.
67. Sama lõuna-kõrgseina joonel. 1976.a.
68. Sama põhja-kõrgseina joonel. 1976.a.
69. Sama põhjalöövi tsoonis. 1976.a.

70. S-IV kontraforssi lõunakülg. Murtud sidekivid (joonel, kus lõpeb soklisimss) tähistavad portaaleeskoja väliskontuuri. Ees hilisema kabeli põranda fragment. 1977.a.
71. Lõunakülje portaaleeskoja läänesein ning avatud lõunakülje läänepoolse palendi baas. 1977.a.
72. Põhjasein. Vaade põhjast. Parempoolse maakivi kohal portaaleeskoja lääneseina murtud sidekivid, sellest paremal - hilisema kabeliseina sidekivid. 1977.a.
73. Põhjakülje idapoolseima kontraforssi (keskel) ja käärkambri müür. Vaade loodest. 1978.a.
74. Käärkambri loodenurk. 1978.a.
75. I Pikihoone kirdenurga kontraforss enne raamatukogu laiendamist.
76. Trepikäik samas kontraforssis.
77. Maalingufragmendid samas.
78. S-I piilari alaosa. 1978.a.
79. S-III piilari alaosa ja pikihoone algne põrand. 1978.a.
80. Põhja- kõrgsein 1976.a.
81. Põhja-kõrgseina trifooriumitsoon.
82. Lõuna-kõrgseina ülaosa enne konserveerimist.
83. Konserveeritud lõuna-kõrgsein.
84. Põhja-kõrgseina valgmik säilinud aknaraamistikuga.
85. Põhja-kõrgseina ülaosa. Kilpkaar moodustab akna silluse kannatsoonis astme.
86. Tugikaar (ümberehitatud kujul) enne lammutamist lõunaküljel.
87. Tugiviilu fragment lõuna- kõrgseina lõunaküljel.
88. Põhja-kõrgseina valgmikualune simss. 1977.a.

89. Kõrgseina simss (ülal) raamatukoguks rekonstrueeritud pikihoone idaosas. 1972.a.
90. Lõuna-kabellöövi lõunaseina alaosa. 1975.a.
91. S-IV kontraforss idast. Ülaosas külge- ja kabellöövi eraldanud kaare astmeline kand. 1976.a.
92. Kapiteel lääneseinas lõuna- kõrgseina joonel. 1977.a.
93. Sama põhja-kõrgseina joonel. 1977.a.
94. Põhjalöövi loodenurga võlvikand. 1977.a.
95. Kapiteel ja sellele toetuv tellisprisma põhjalöövi põhjaseinas. 1977.a.
96. Lõunalöövi edelanurga võlvi rudimendid vikkkelkolonetiga. 1977.a.
97. Põhjakülje kabeli võlvisäilmed. 1978.a.
98. Sissemurtud trepp põhja-kabellöövi V travees. 1978.a.
99. Kinnimüüritud aken sealsamas. 1976.a.
100. Võlvisäilmed sealsamas. 1976.a.
101. Esialgse lääne-eeskoja põhjaseina (paremal) ja kontraforssi (vasakul) liitekoht; vaade loodest. 1976. a.
102. Poolümara torni fragment läänefassadi põhjaosas. 1976.a.
103. Sama. Paremal kontraforssi soklisimss. 1976.a.
104. Poolümara torni fragment. 1972.a.
105. Sama seest. Näha kaks ehitusetappi. 1977.a.
106. ja 107. Keerdtreppi jäljed vana lääneseina põhjaosas.
- 108-a. Välissimsi ja kinnimüüritud akna jäljed algse läänefassaadi lõunaosas.
- 108-b. Sissemurtud trepp lõunatorni põhjamüüris.

- 109. Uus läänefassaad. 1977.a.
- 110. Uus peaportaal.
- 111. Peaportaali fragment. 1975.a.
- 112. Petiknisid läänefassaadil. 1975.a.
- 113. Ukseava läänefassaadi lõunaosas. 1975.a.
- 114-a. Põhjatorni lõunaseina alaosa; näha kinnimüüritud kilpkaar.
- 114-b. Laskeava (?) lõunatorni ülaosas.

Fotod 36 ja 37 - originaal ENSV Riiklikus Etnograafia-
muuseumis

77 ja 110 - TRÜ Kunstiajaloo kabinetist.

40-43, 45-47, 49-57, 59-74, 78-80, 88-105, 109-113

- K. Altoa

106, 107, 108-a, 108-b, 114-a - K. Jürgens 1977.a.

114-b - J. Kulasalu 1973.a.

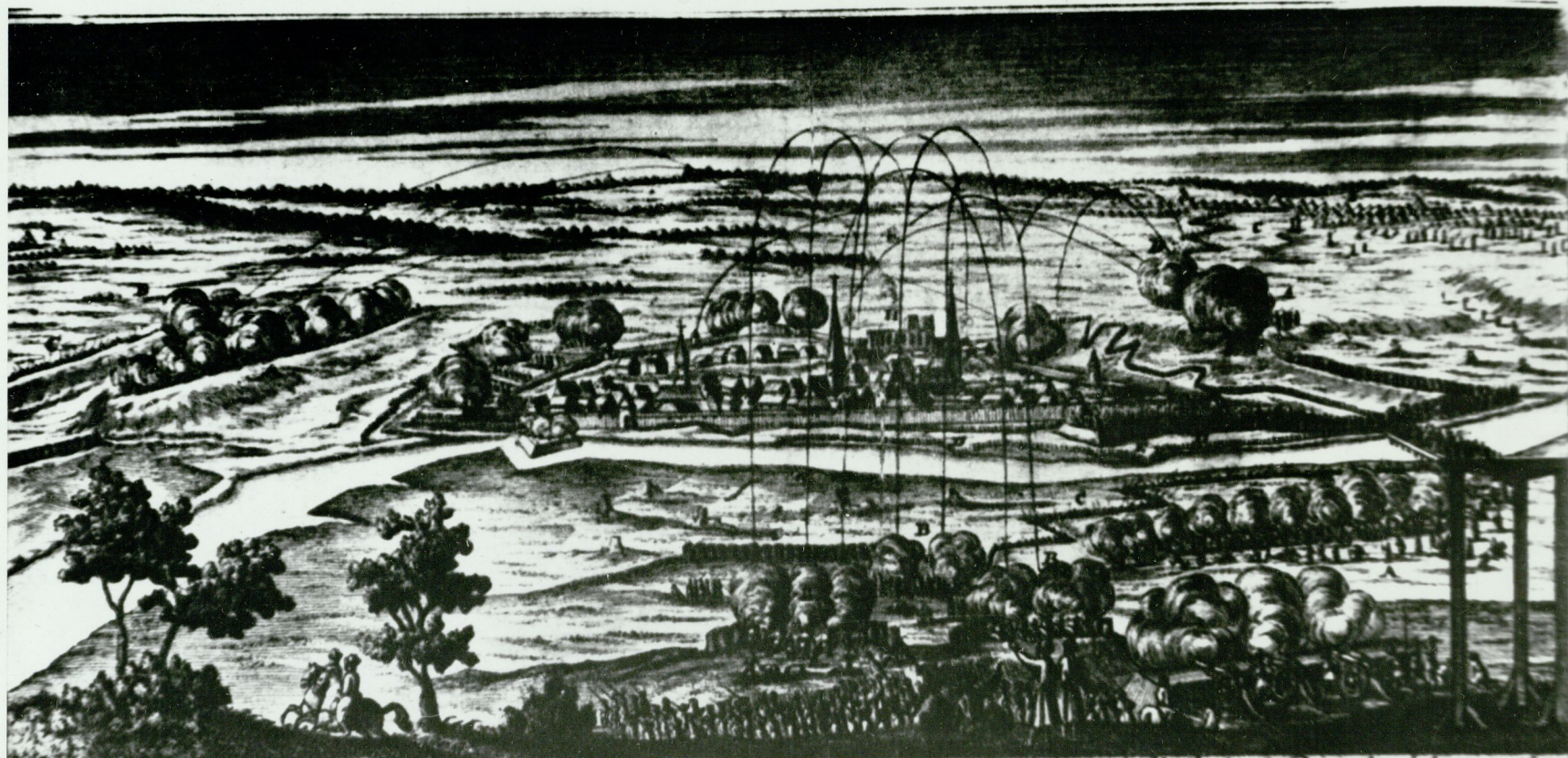
76 ja 77 - O. Prints 1962.a.

48 ja 58 - V. Rinaldo 1979.a.

84 ja 85 - I. Kannelaäe 1962.a.

82 ja 86 - R. Zobel 1959. a.

44 - R. Zobel 1961.a.



PROSPECT DER STAATLICHEN VESTUNG TARTU, welche der MOSCOWITTSCHEN ZIAR, den 4 Junij belagert beschossen, bombardirt, durch die Approchen
 by unter die Stadt Wercke avancirt, die durch die Bresche stürmendt angegriffen, auch dergestalt die Russische dar eingedrungen, das noch ansehbare dats nach dem die
 Capitulation in bent Stadt Thor geschlossen, hat sich also die Stadt ergeben. *Font A. Beschleunigung, B. die Mörter, C. die Approchen, D. die Pallisaden, E. die
 den Stück ruinirt und teils Abgebrändt. Werke bey der Russische Thor so der zu entgehirmet und erobert. Die Russische pfort Geübren, H. die alte Stadt, I. die Lager*

Tundmatu kunstniku kaasaegne joonis

M. J. Saltokov Stsedrini nim. Riiklik Avalik Roomatukogu

Tartu pommitamine

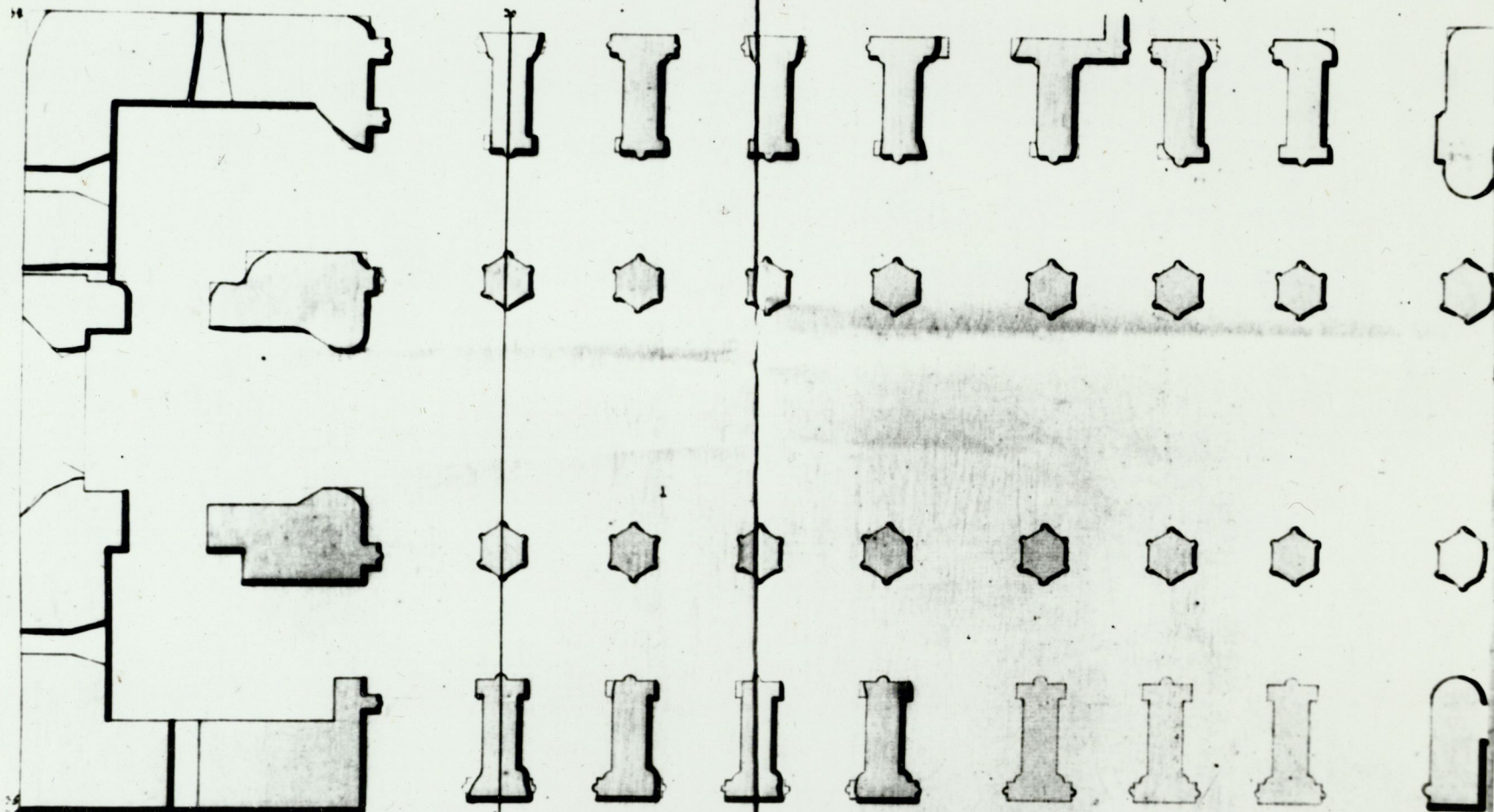


Reljeef Põhjasõja mälestussamba mudelilt XVIII saj. algusest

Riiklik Ermitaaž

Tartu pommitamine

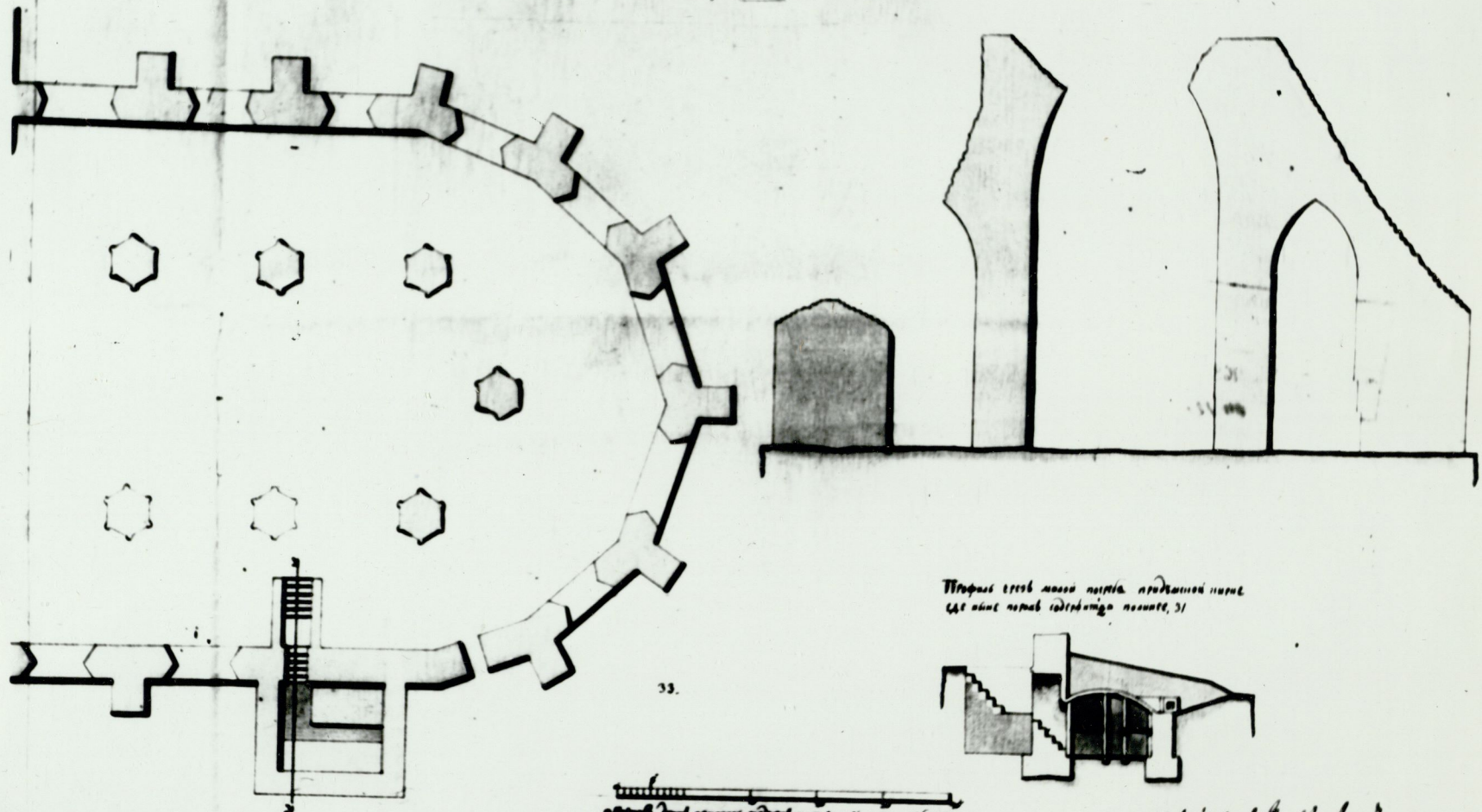
Планъ стариннаго Армянскаго храма въ г. Стамбулѣ, построеннаго въ 1102 году, по плану архитектора А. С. Погодина



8.

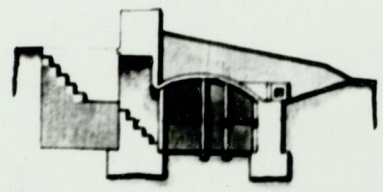
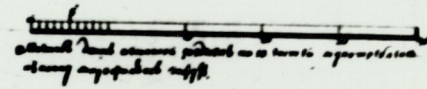
План интерьера саркофага саркофага, отделенная арка
надпись на саркофаге саркофага саркофага, 1872 г.
из мрам. 1-й д. 10

Поперечная профилю саркофага саркофага саркофага



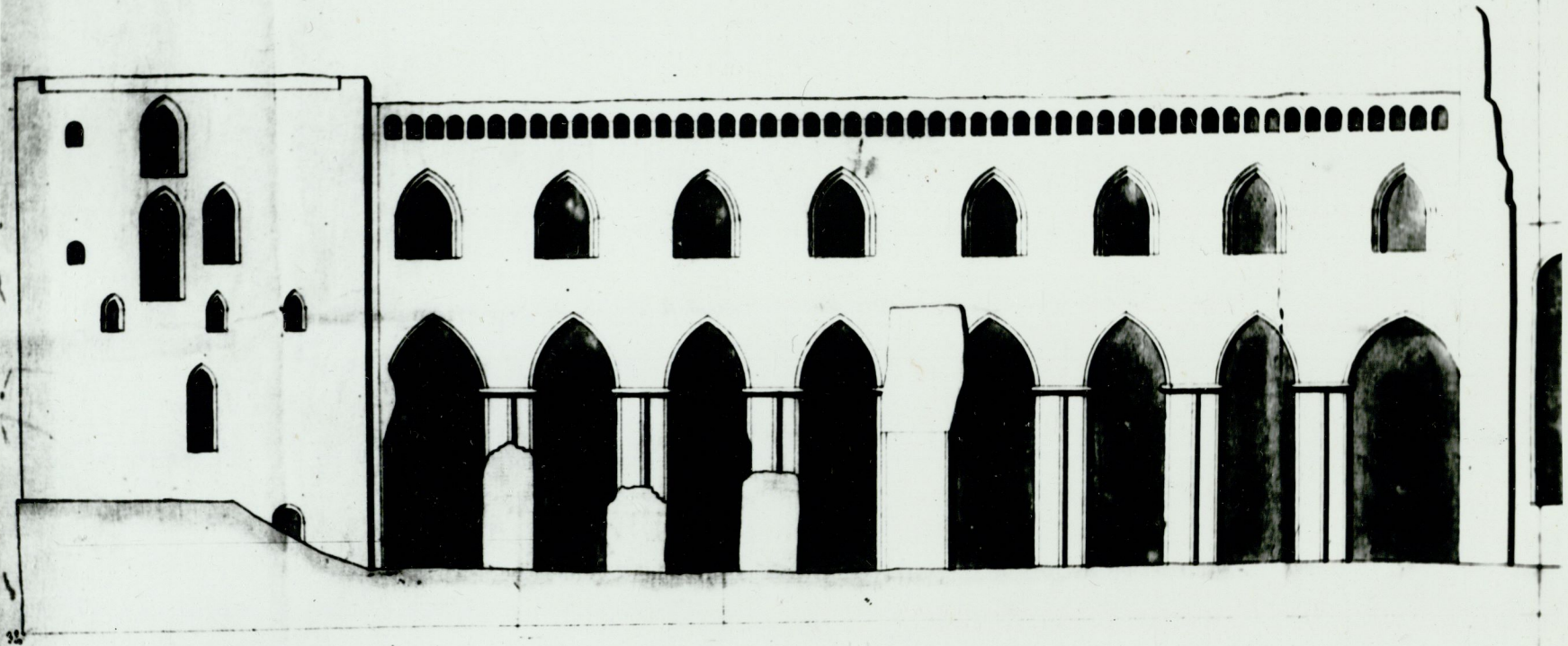
33.

Профиль саркофага саркофага саркофага
саркофага саркофага саркофага, 31



Исполнил: Николай Николаевич, 1872 г.

Продольной наружной фасады Девичей церкви в Полесье, 32 и 33

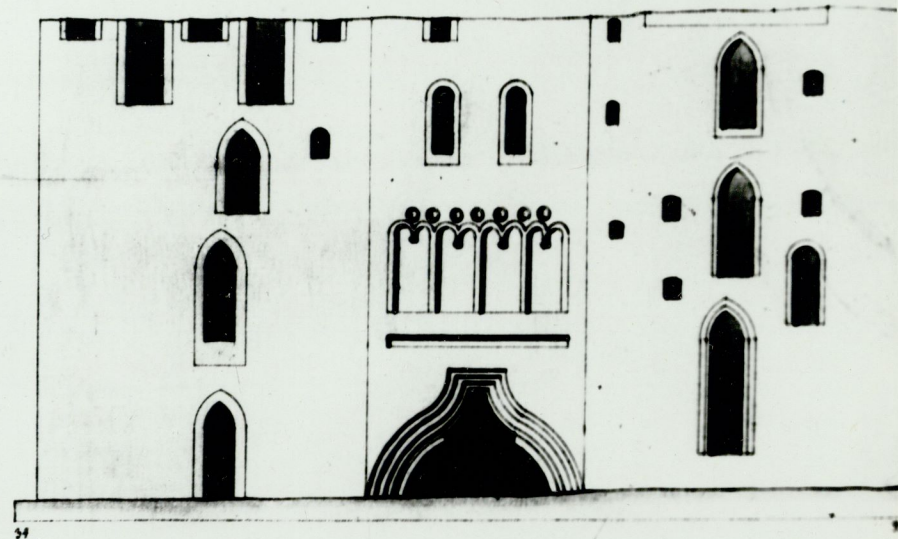
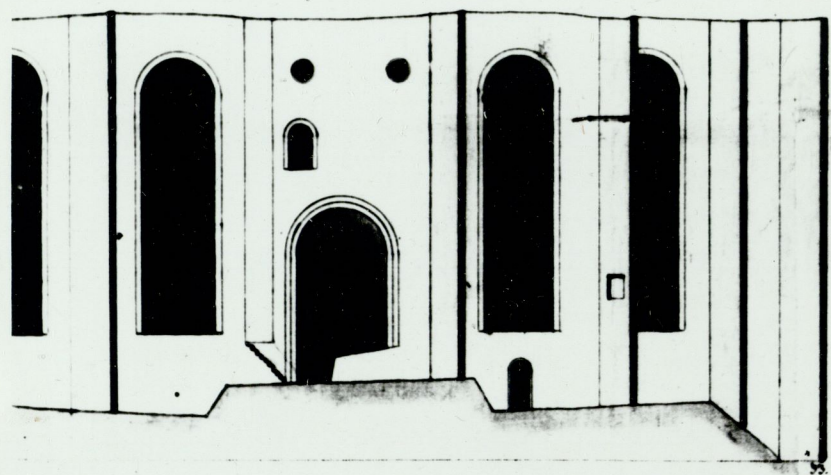


32

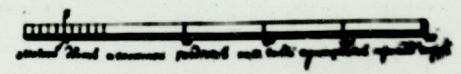
Фасады Длинной церкви, существовавшей в начале XVII столетия, сохранились в первоначальном виде на площади. 1779 г. по плану С. Яковлева.

В. Яковлев

Поперечный фасад по плану 1779 г.

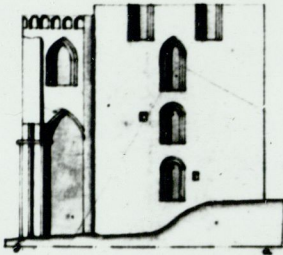


Яковлев. Казань 1779 г.



Планъ и фасады въ Архитектурной Академіи по плану вѣра старейшій
на стѣнахъ въ каменъ ограда пина (остатки) по плану
Листъ IV по Липавскому.

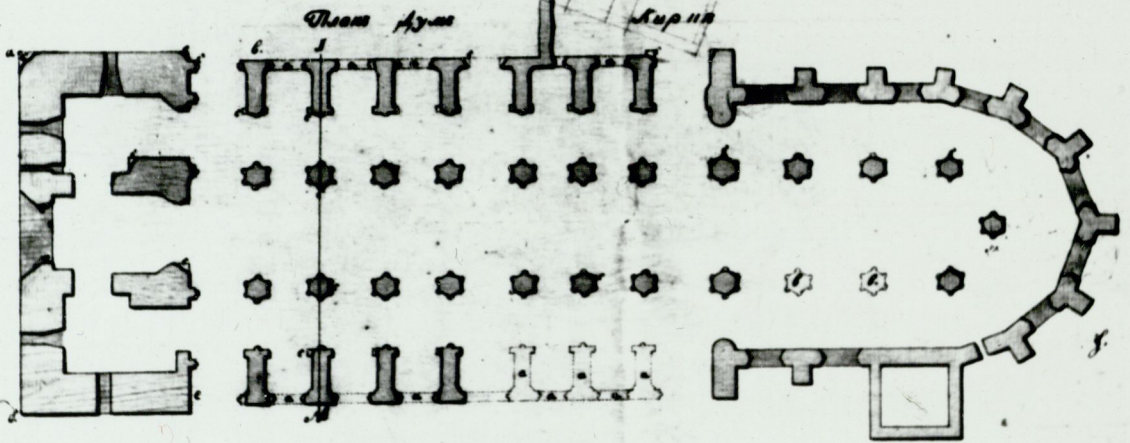
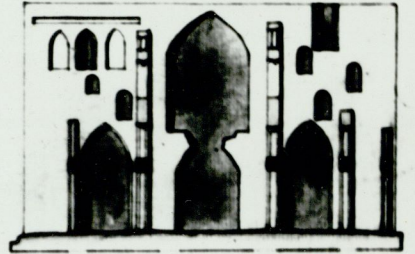
Фасады по Липавскому а. б.



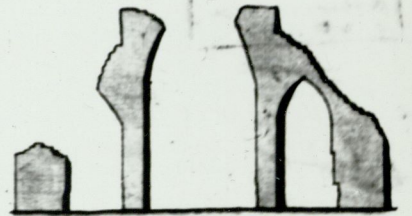
Фасады по Липавскому в. г.



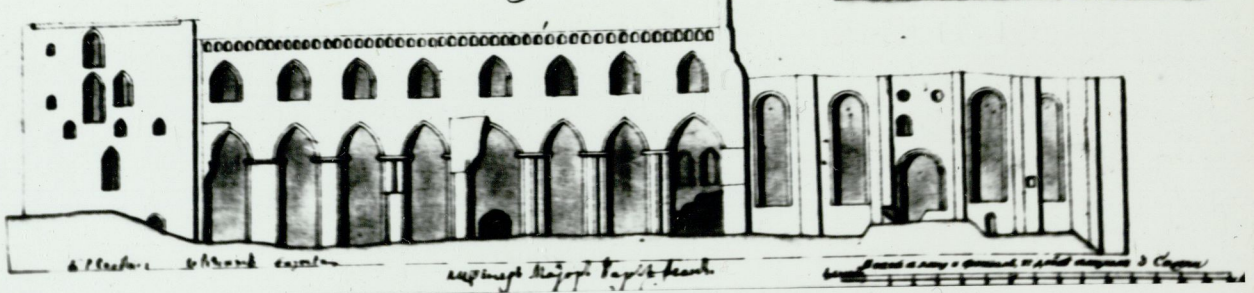
Фасады по Липавскому г. д.

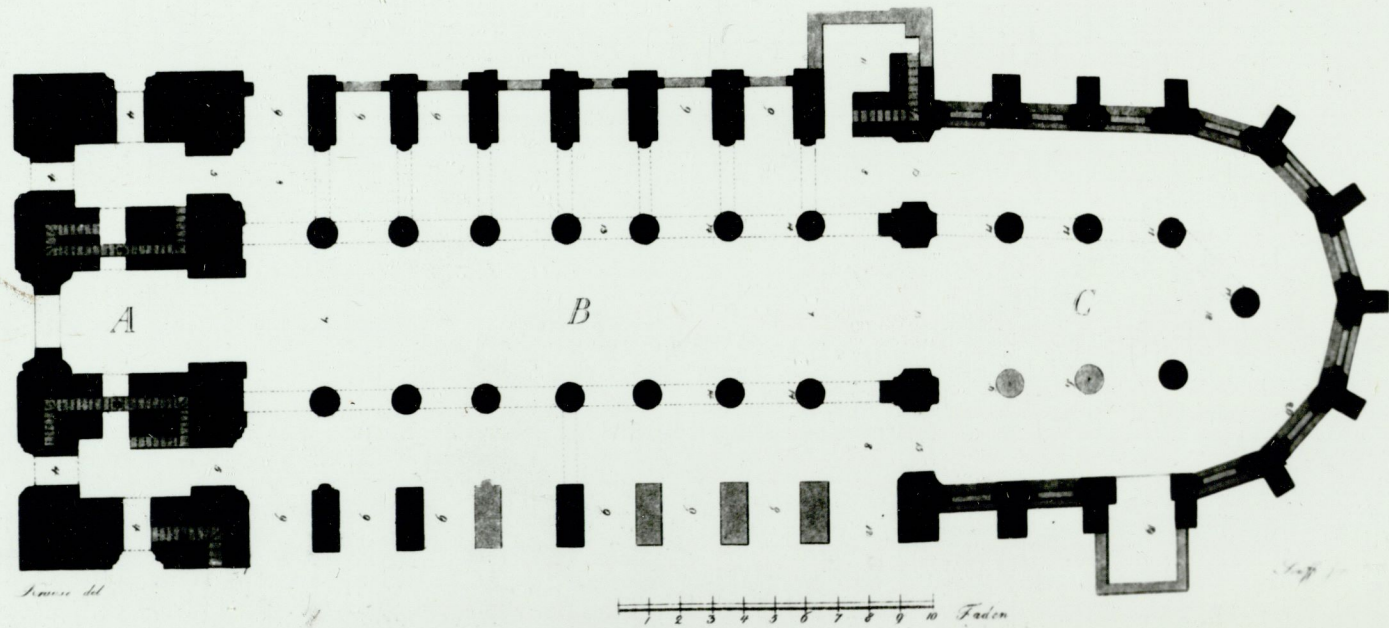
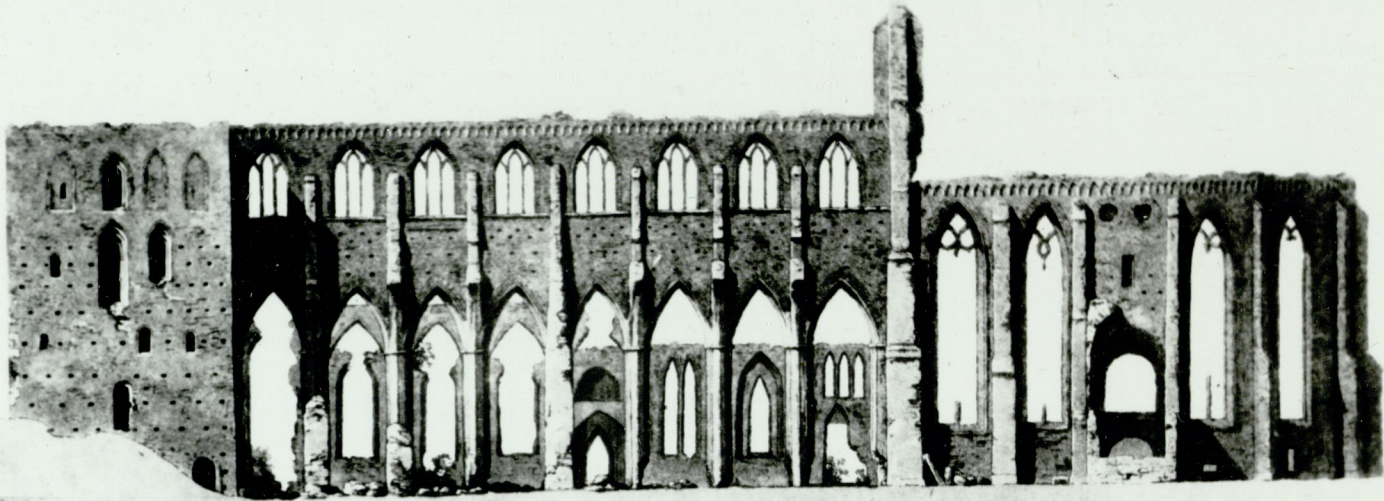


Профиль по Липавскому а. б.



Фасады по Липавскому г. д.





Plan del

1 2 3 4 5 6 7 8 9 10 Fathoms

114

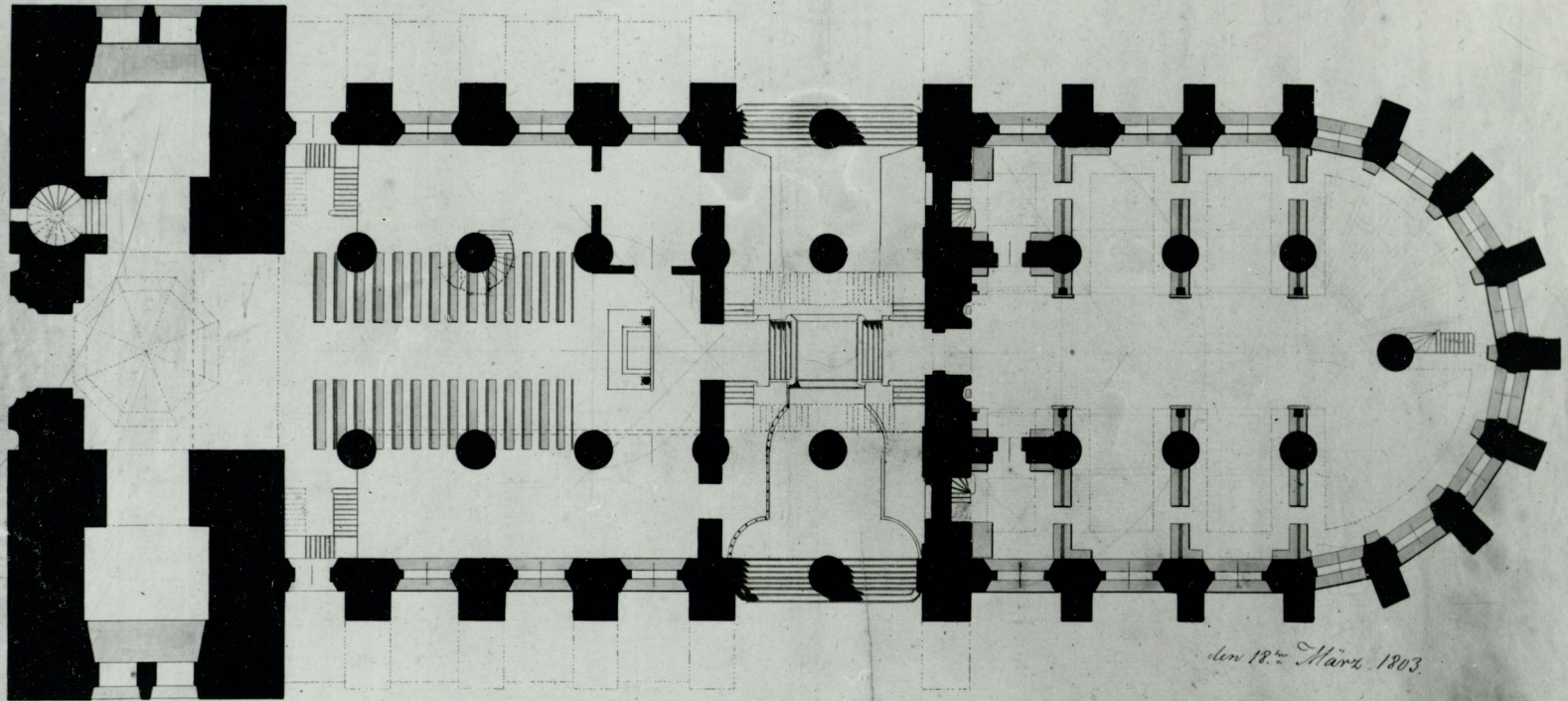
2

F. 27.

H.

Ampl. II. Blatt 1.

Grundriß der Ruinen der Domkirche in Dorpat.
und Entwurf wie solche zur Universitäts Bibliothek, Kirche
und Sternwarte könnten eingerichtet
werden



den 18. März 1803.

5 18 36 fuß reich



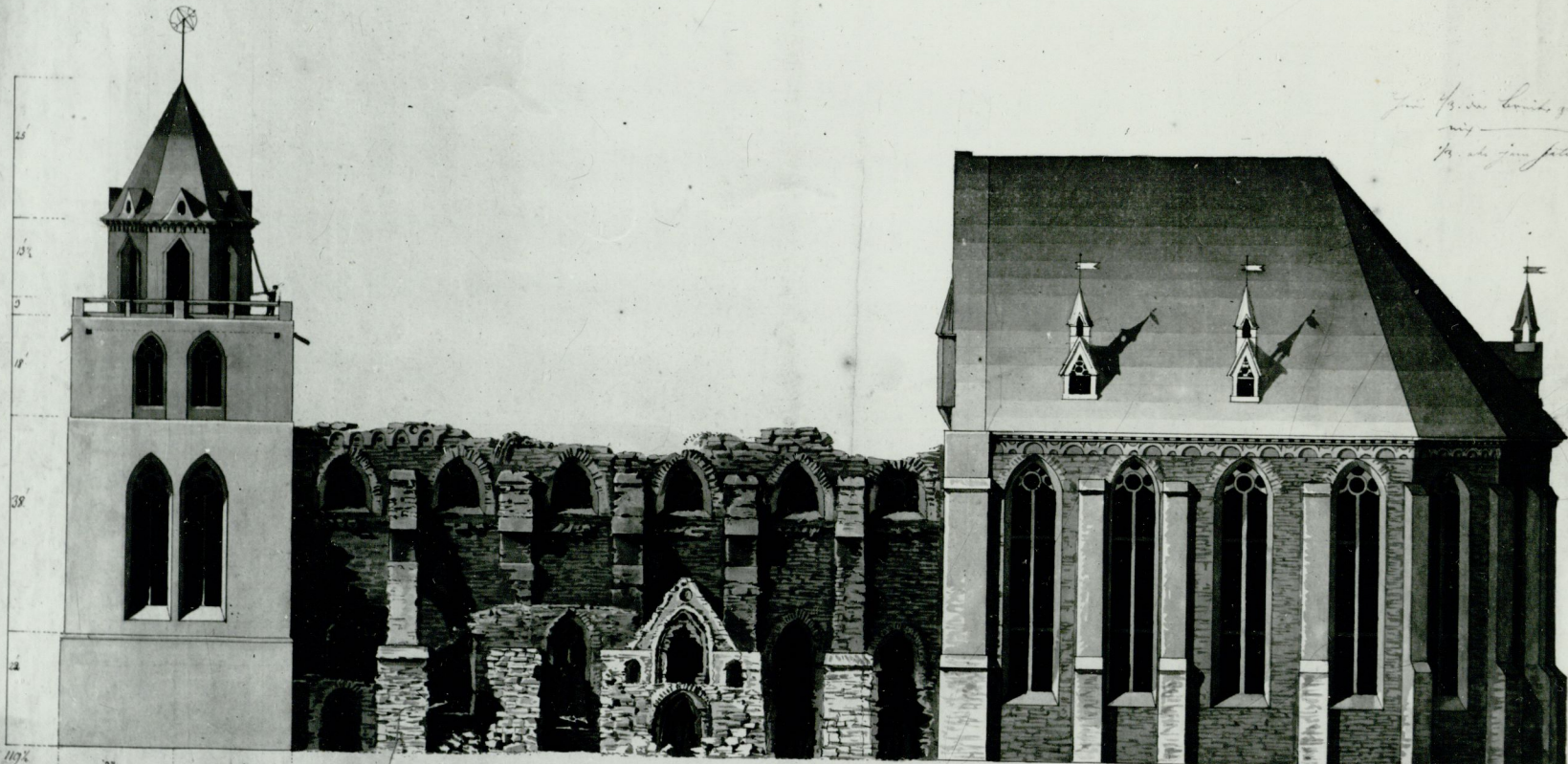
Domkirche in Dorpat.

5

Stornwarte

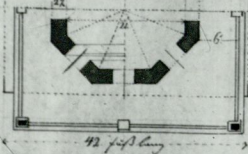
Bibliothek

J.



*Die Höhe des Turms ist
 75 Fuß
 Die Höhe des Schiffes
 48 Fuß*

57 119 1/2

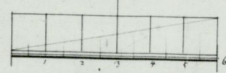
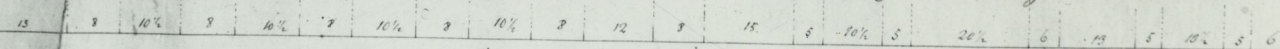


Das Schiff 109 Fuß lang

Das Chor 109 Fuß lang

den 19. März 1768

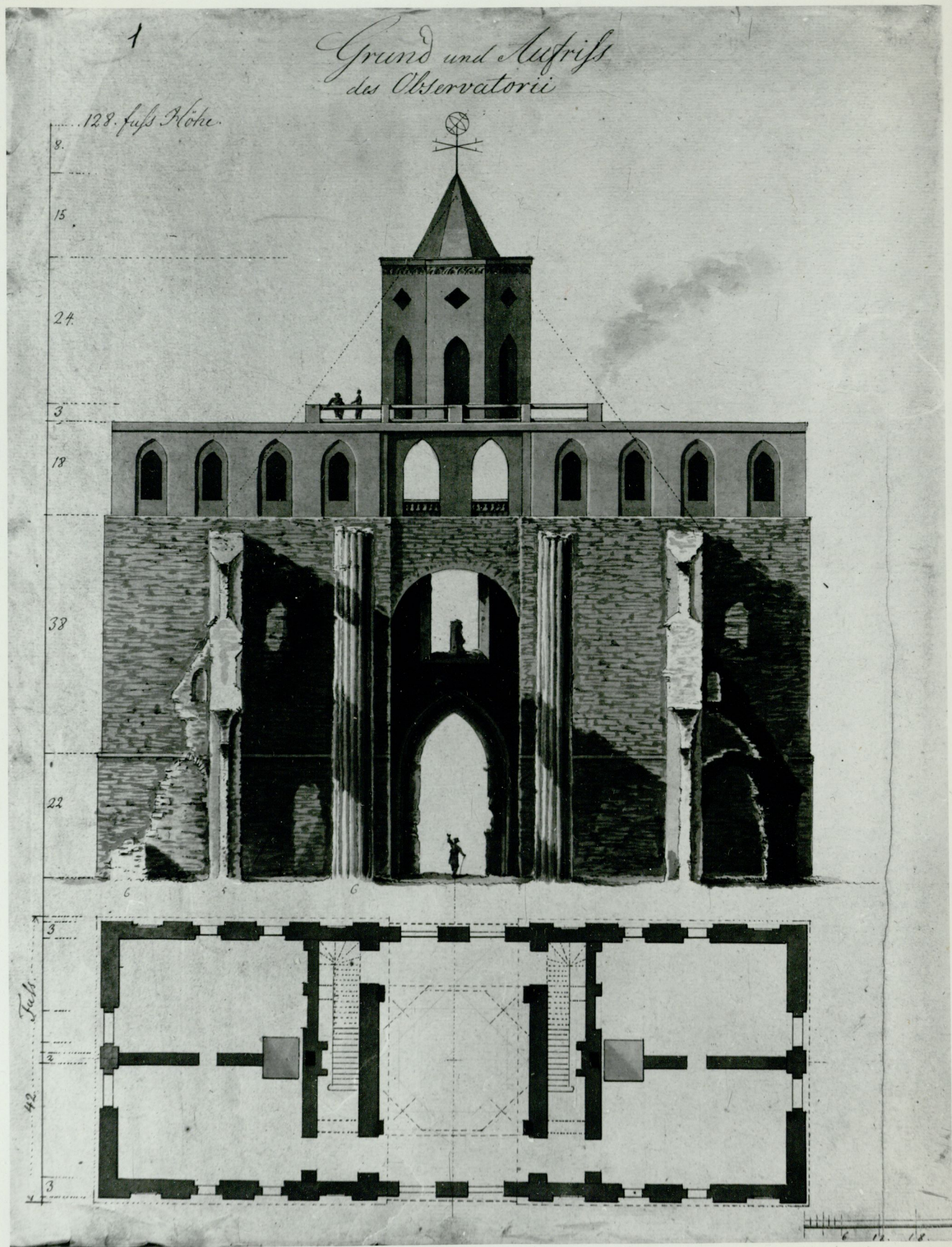
Die ganze Länge 210 Fuß

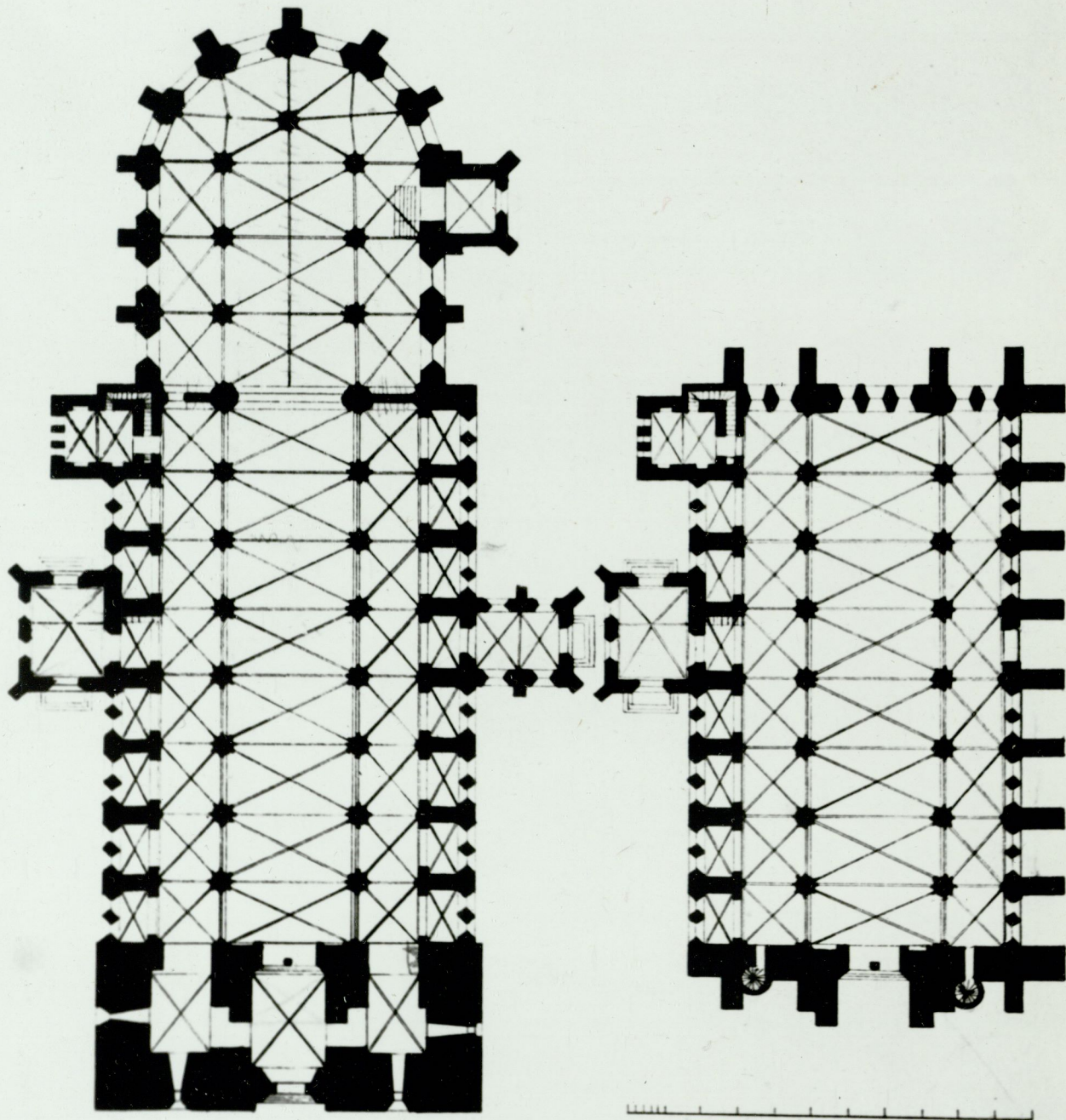


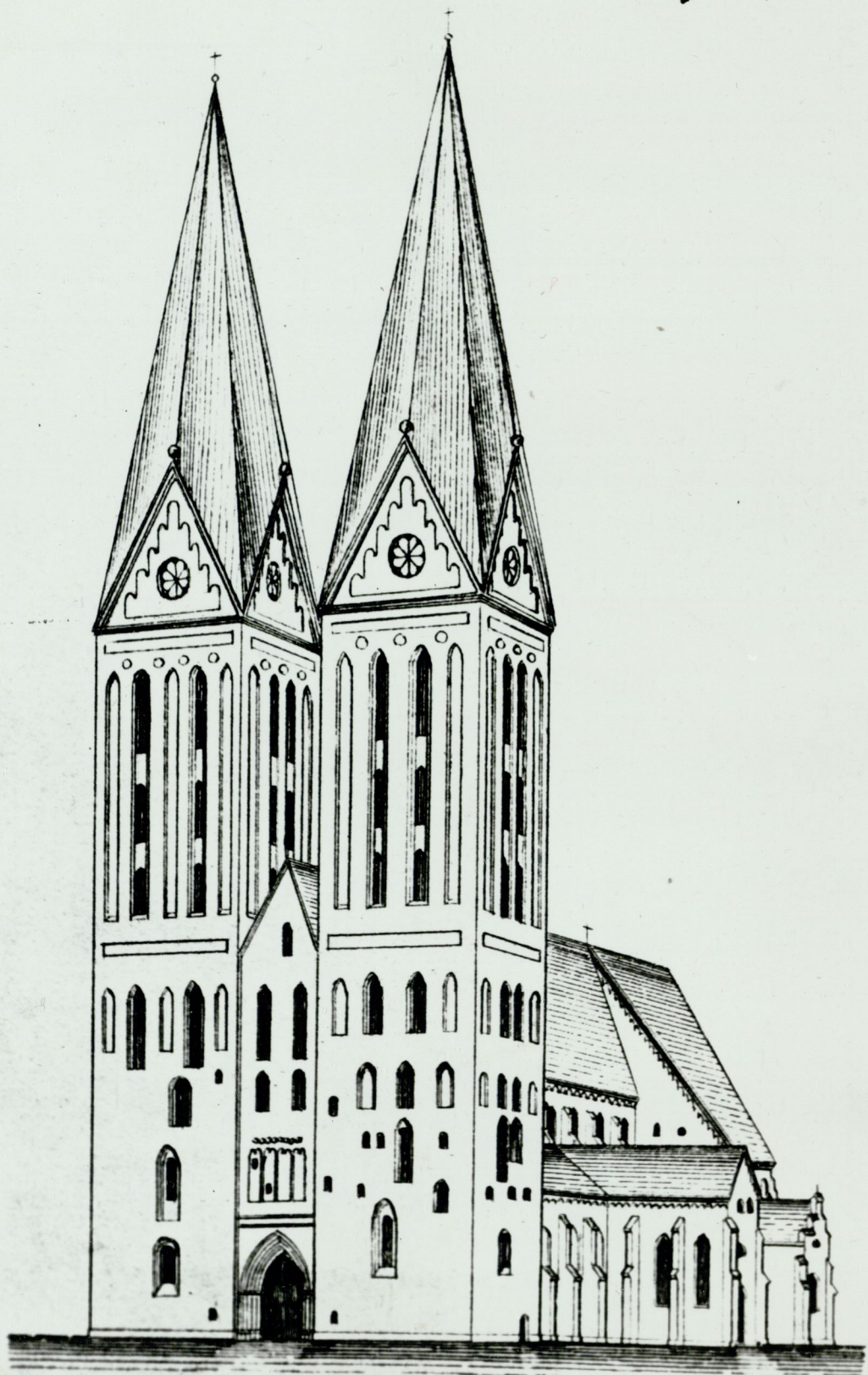
6 Fuß in 6 Stufen

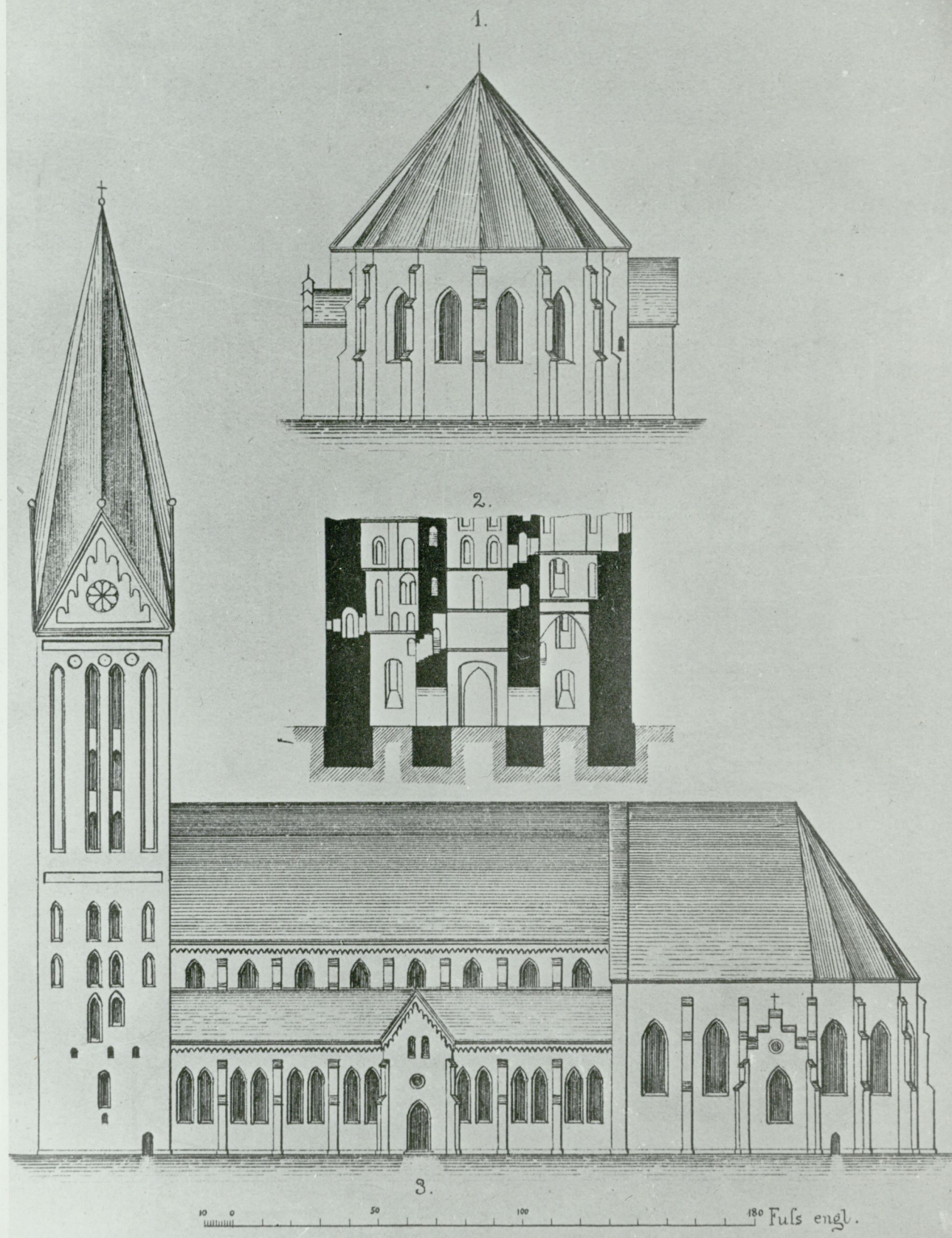
*F.F.S.
 Np. II Blatt 1. Domkirche in Wetzlar.*

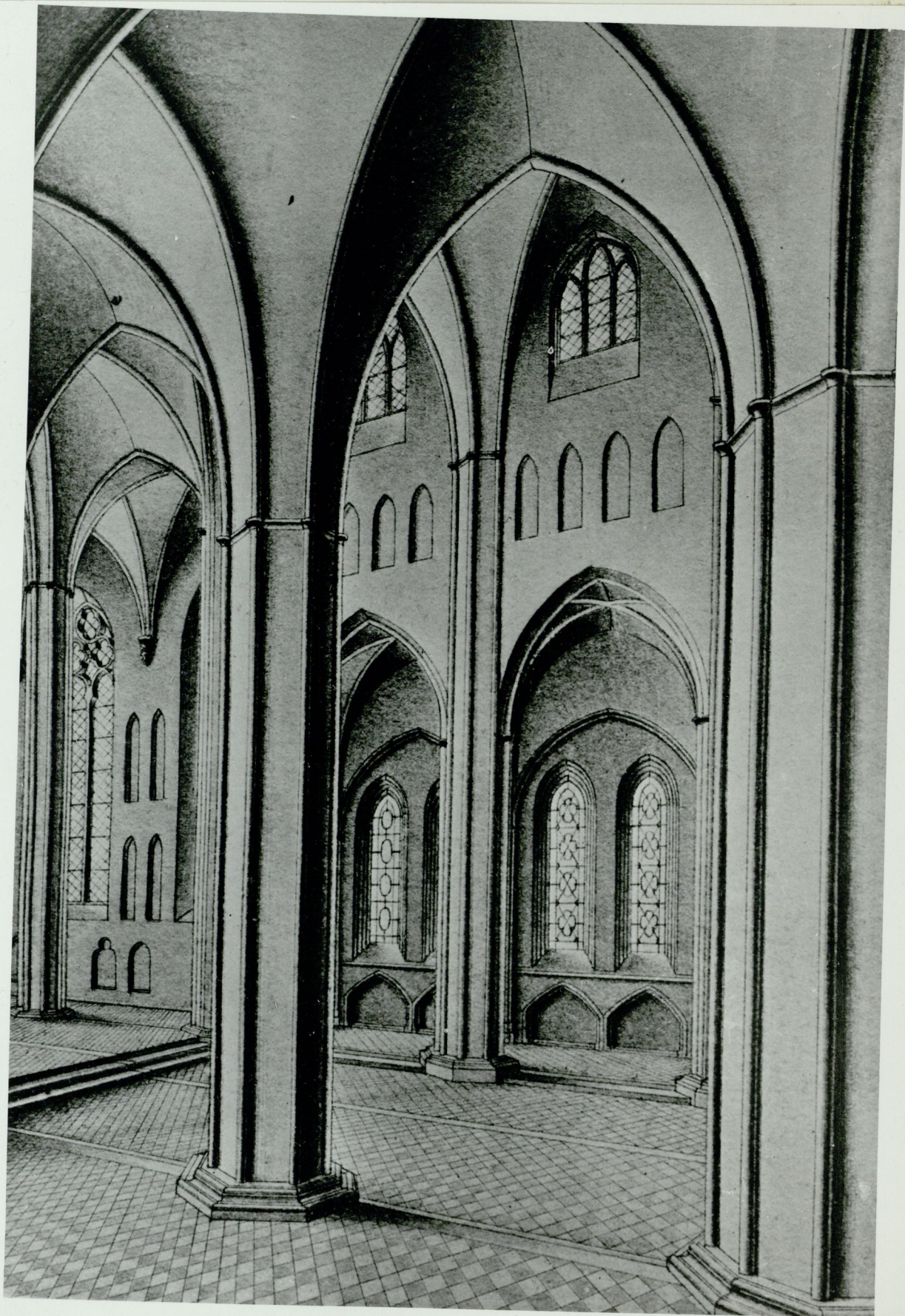




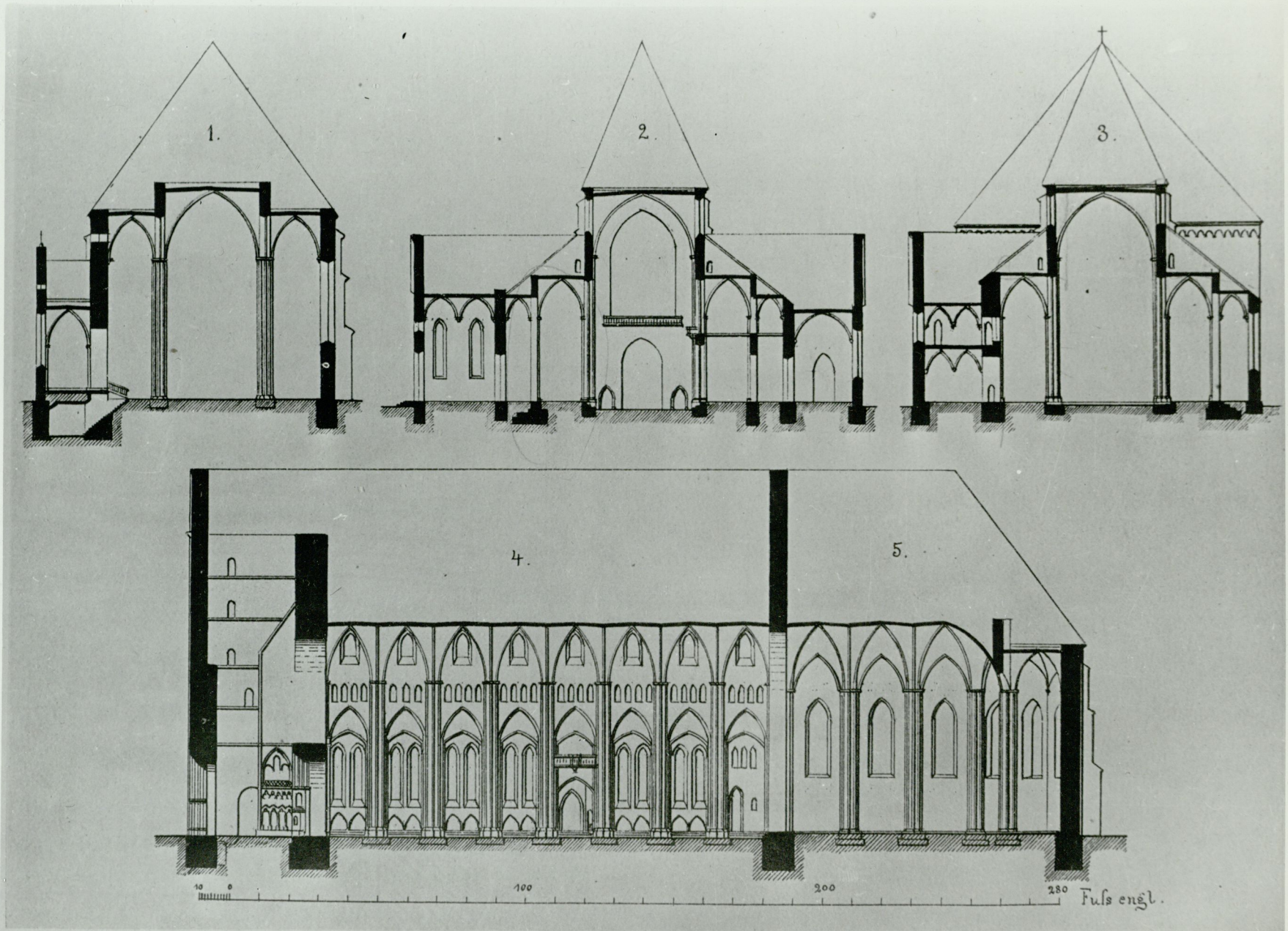


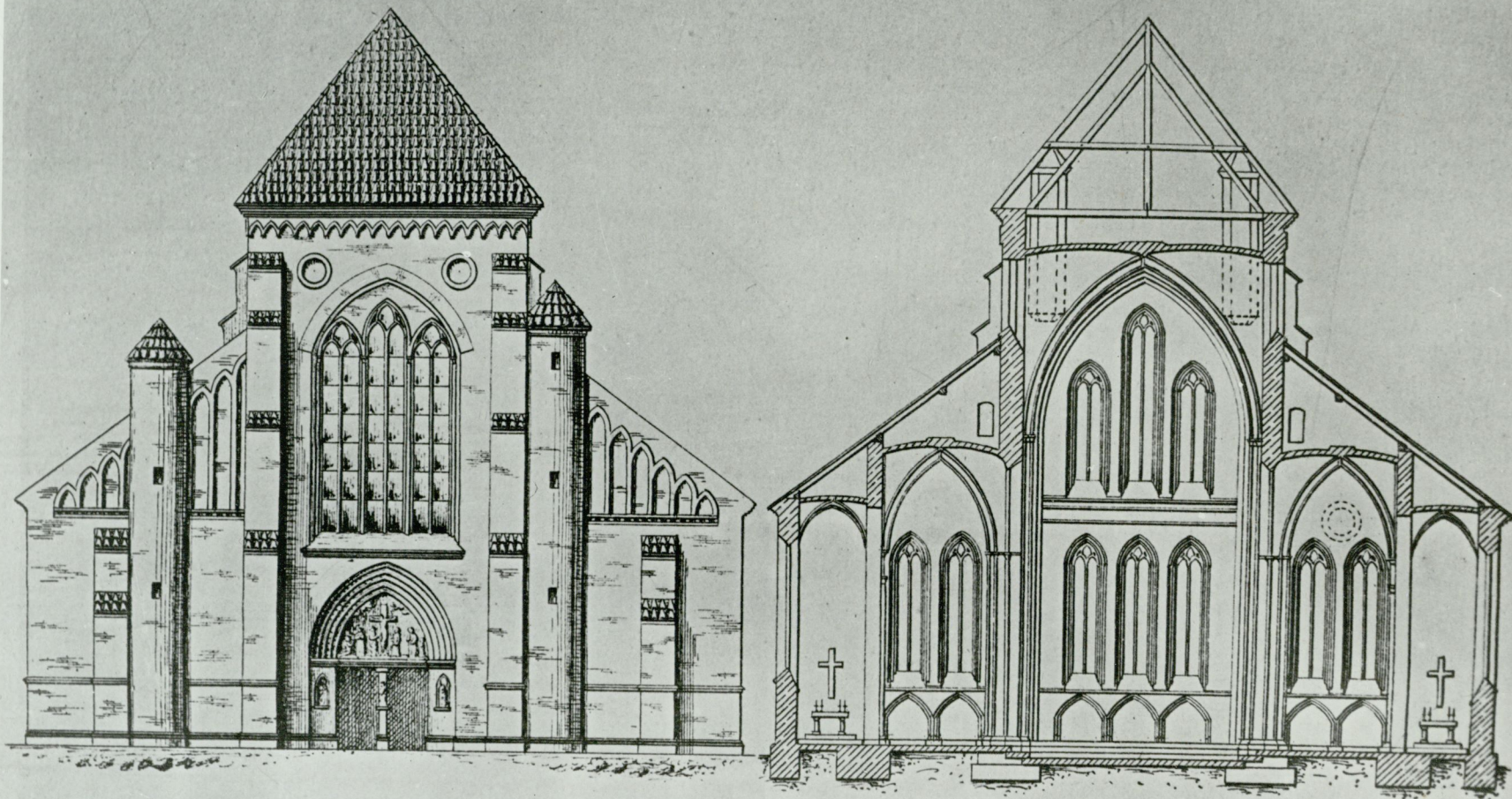




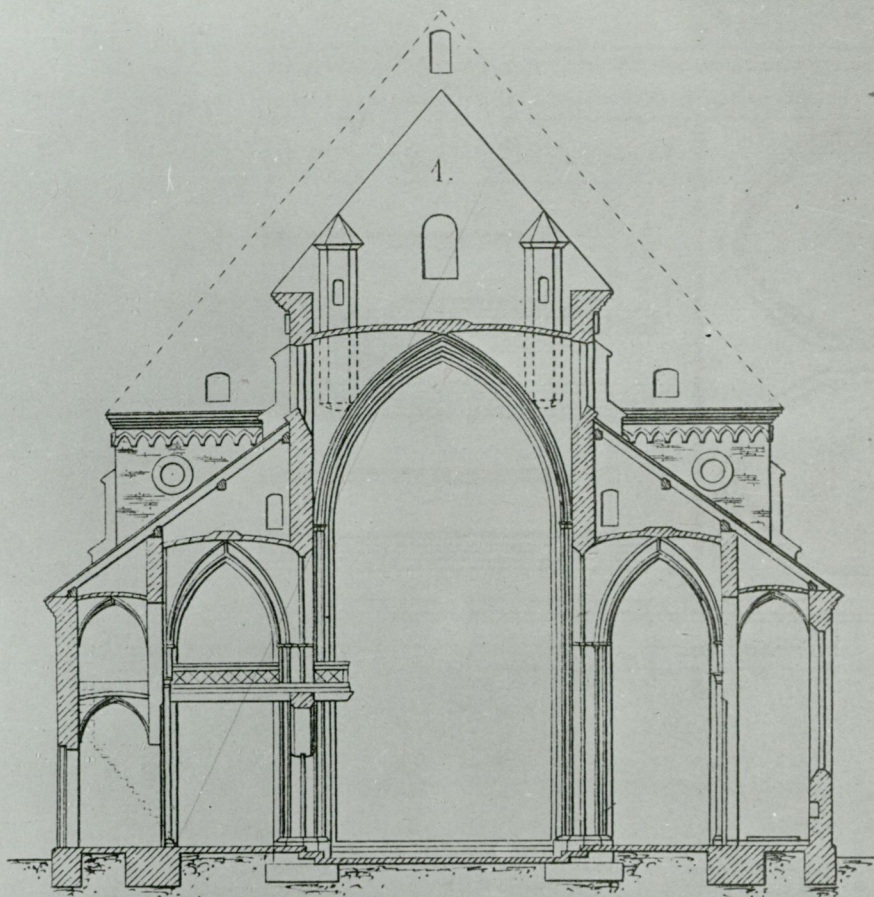








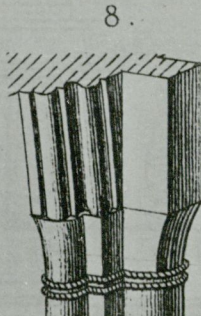
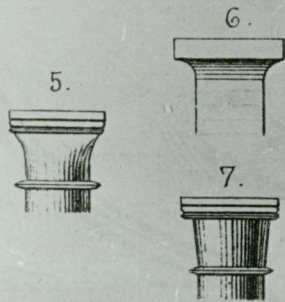
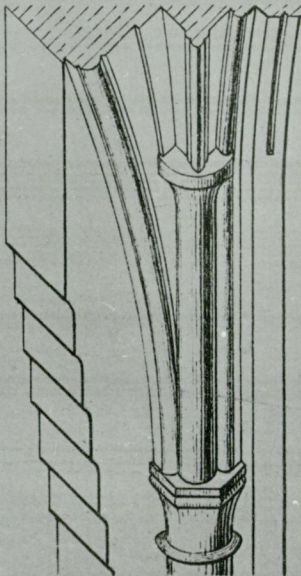
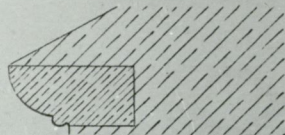
0 5 10 15 20 M.



2.

3.

4.

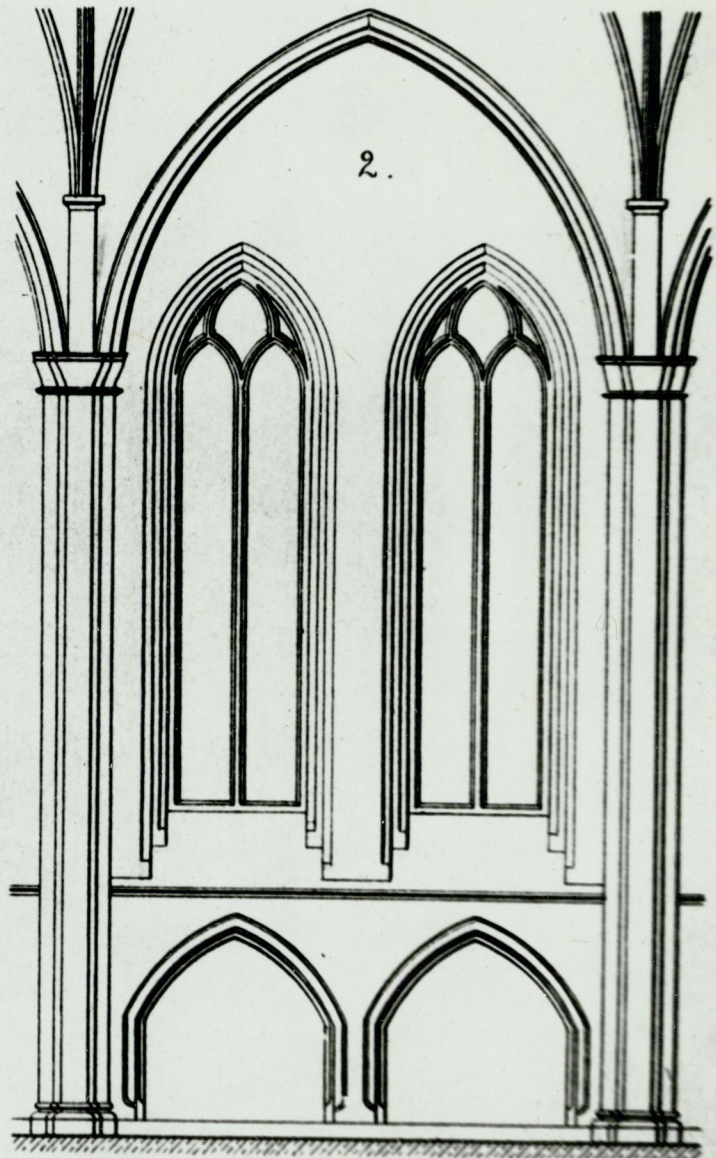
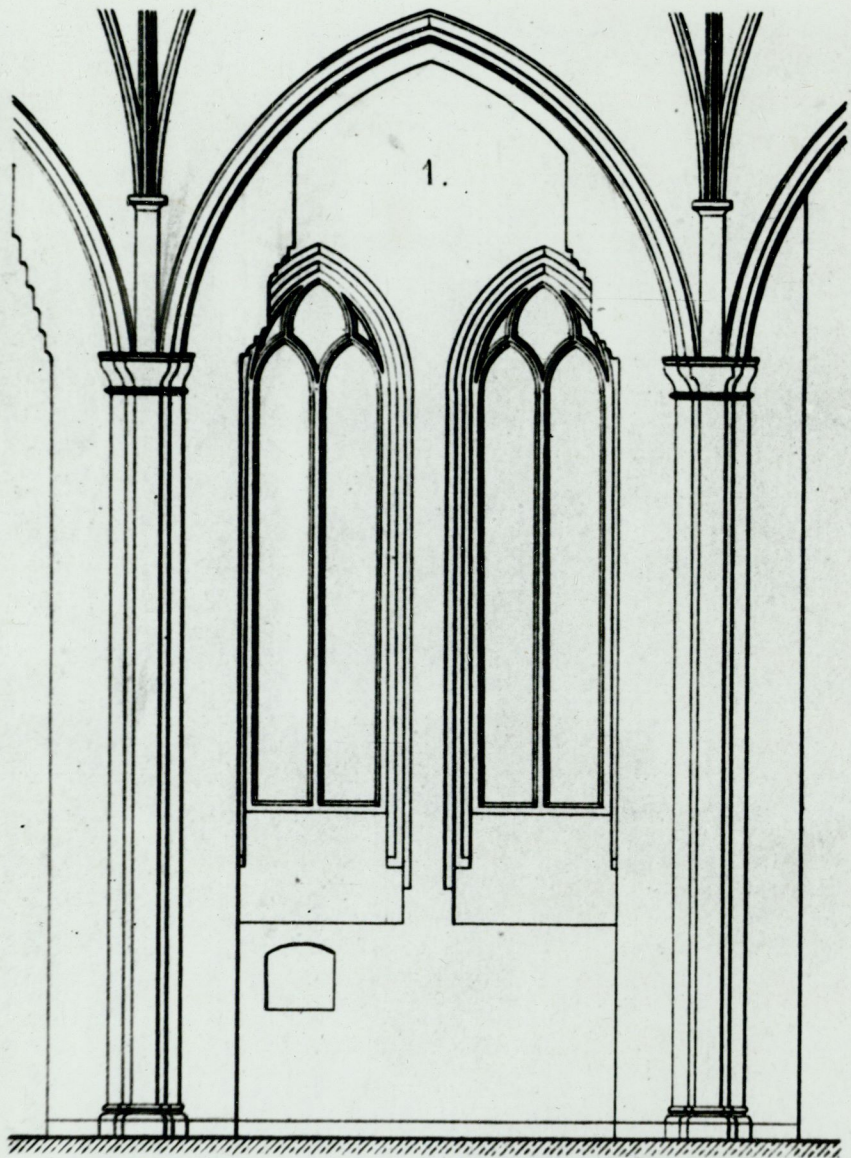


0 5 10 M

0 0,5 1 M

Guleke, Alt-Livland.

Lichtdruck von Edm. Gaillard, Berlin.

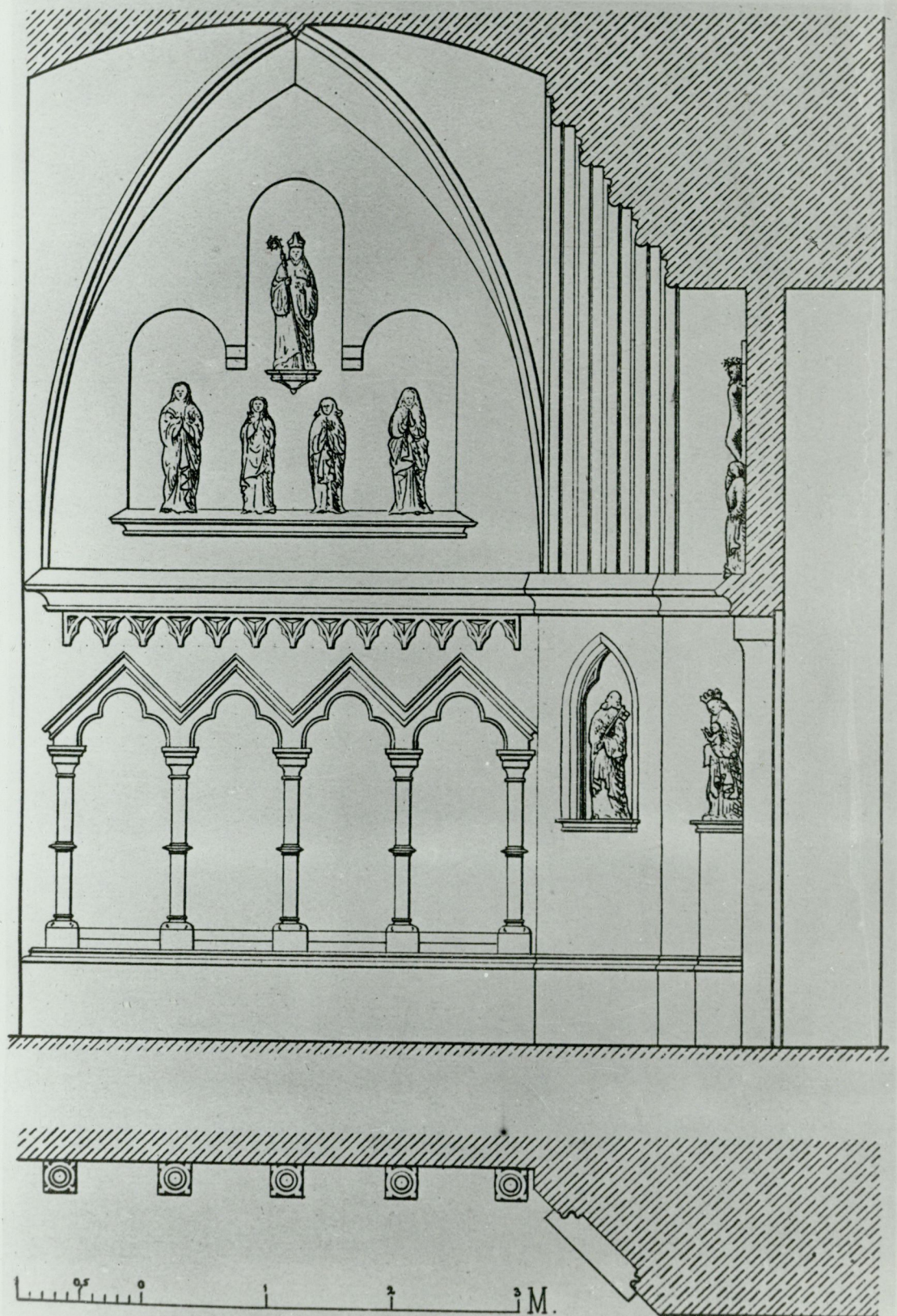


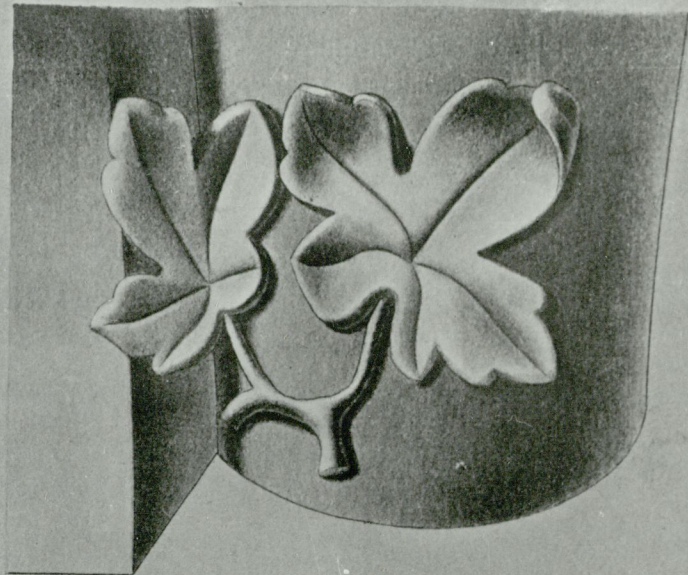
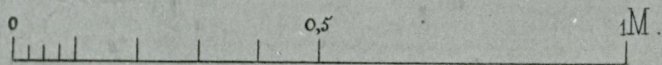
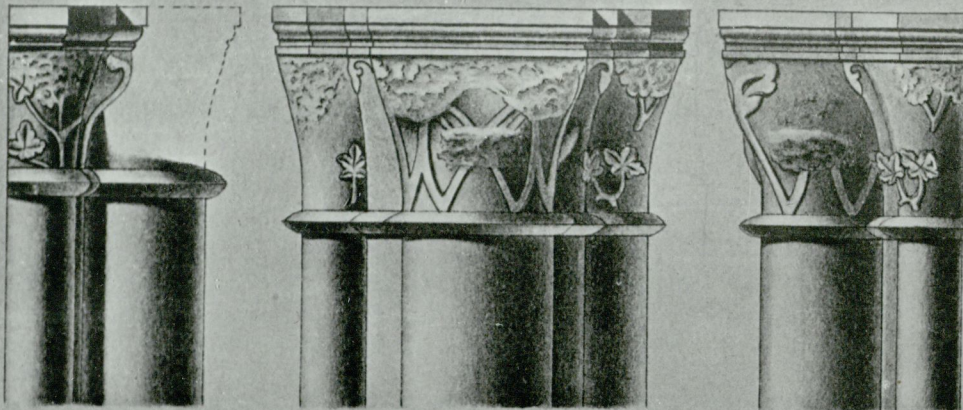
1
2
3
M.

F. III.

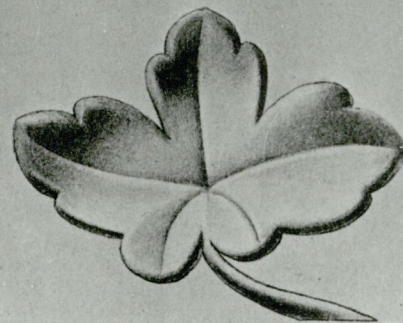
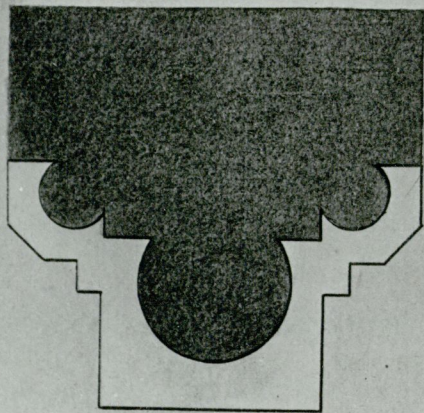
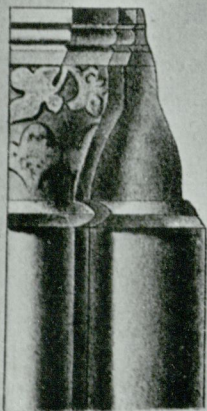
BISTUM DORPAT.

T. XIV.



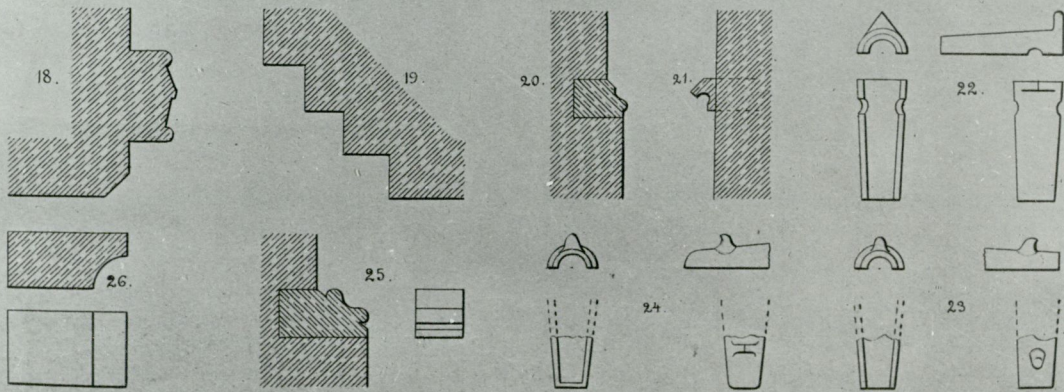
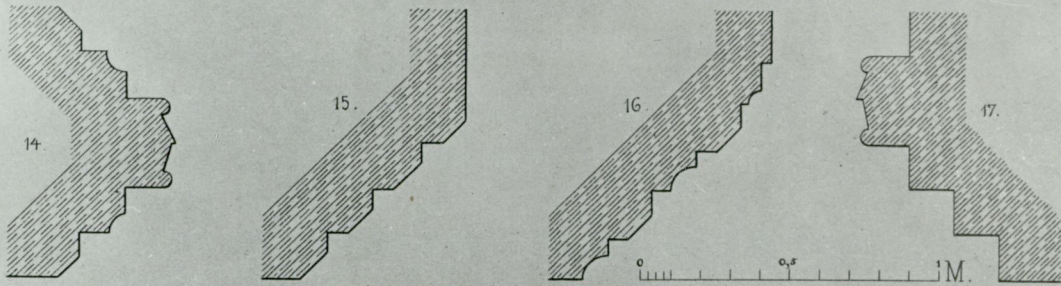
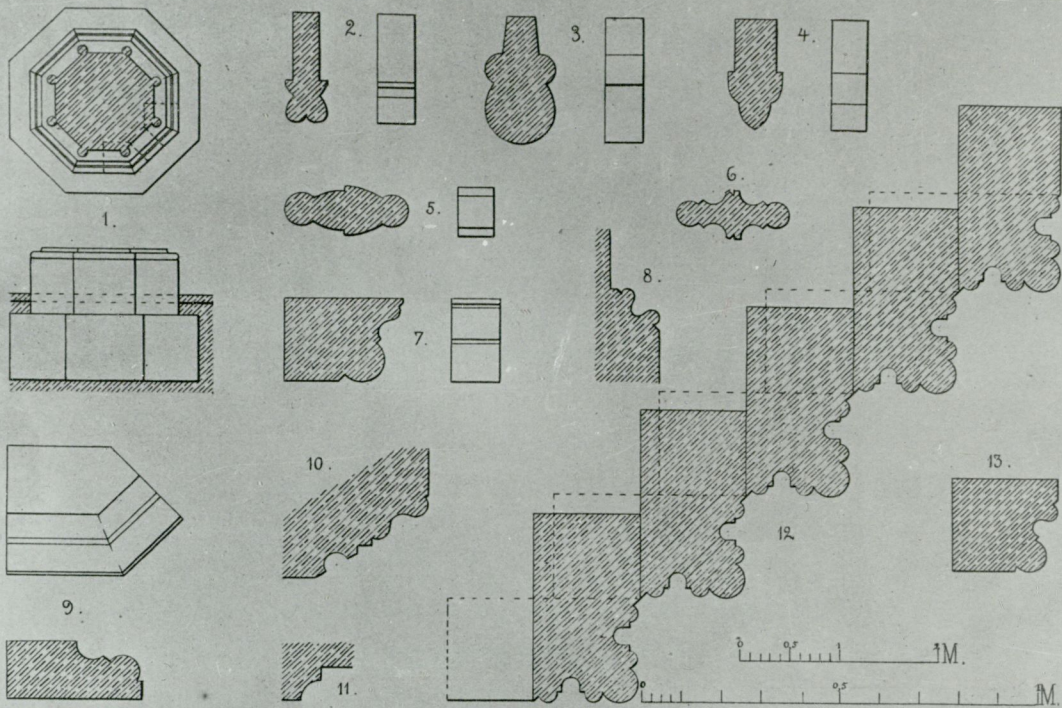


1:2



Guleke, Alt-Livland.

Lichtdruck von Edm. Gaillard, Berlin.

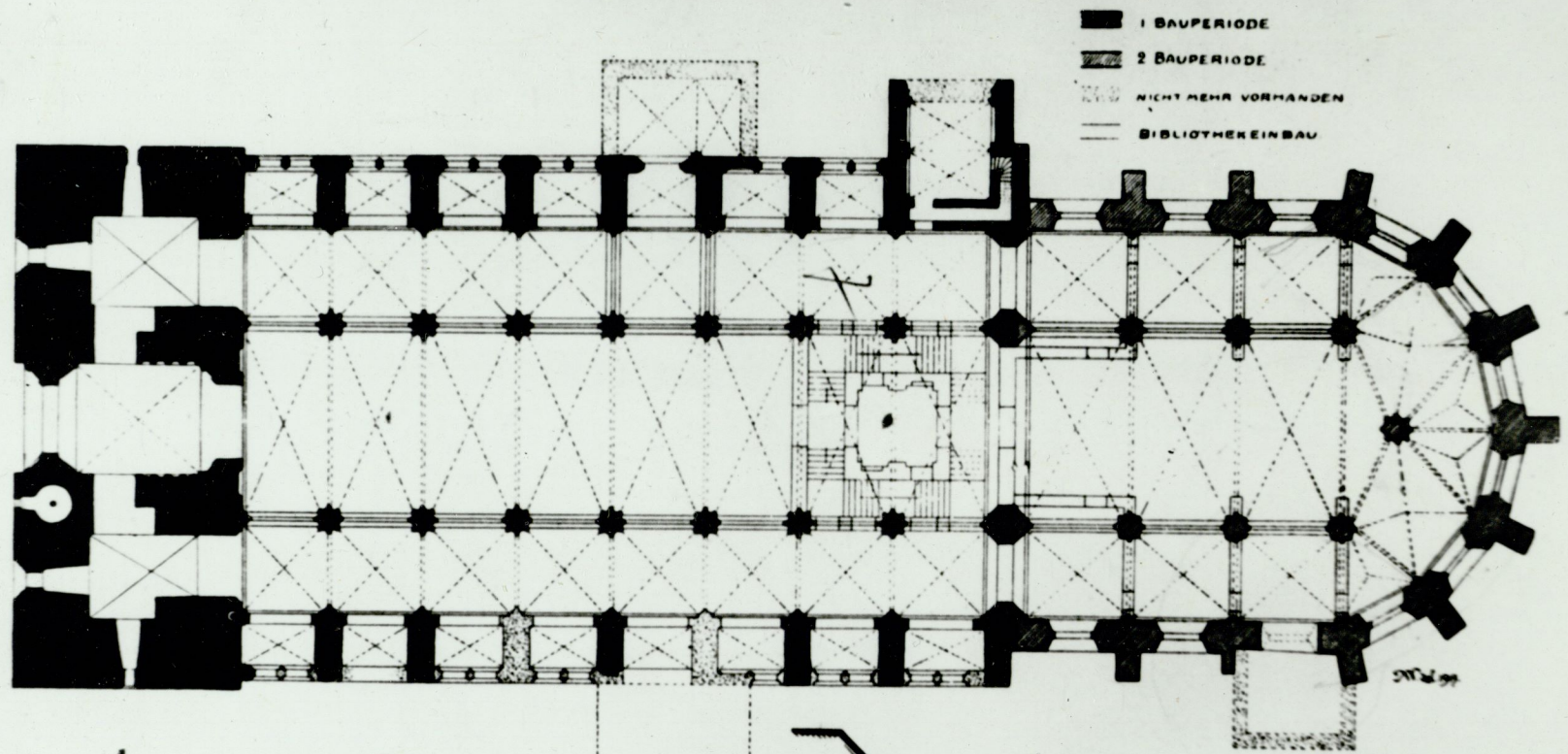


Gulseke, Alt-Livland.

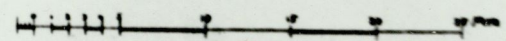
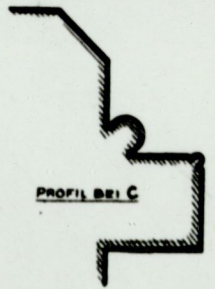
Lichtdruck von Edm. Gaillard, Berlin.

DORPATER DOM. FORMZIEGEL UND DACHSTEINE.

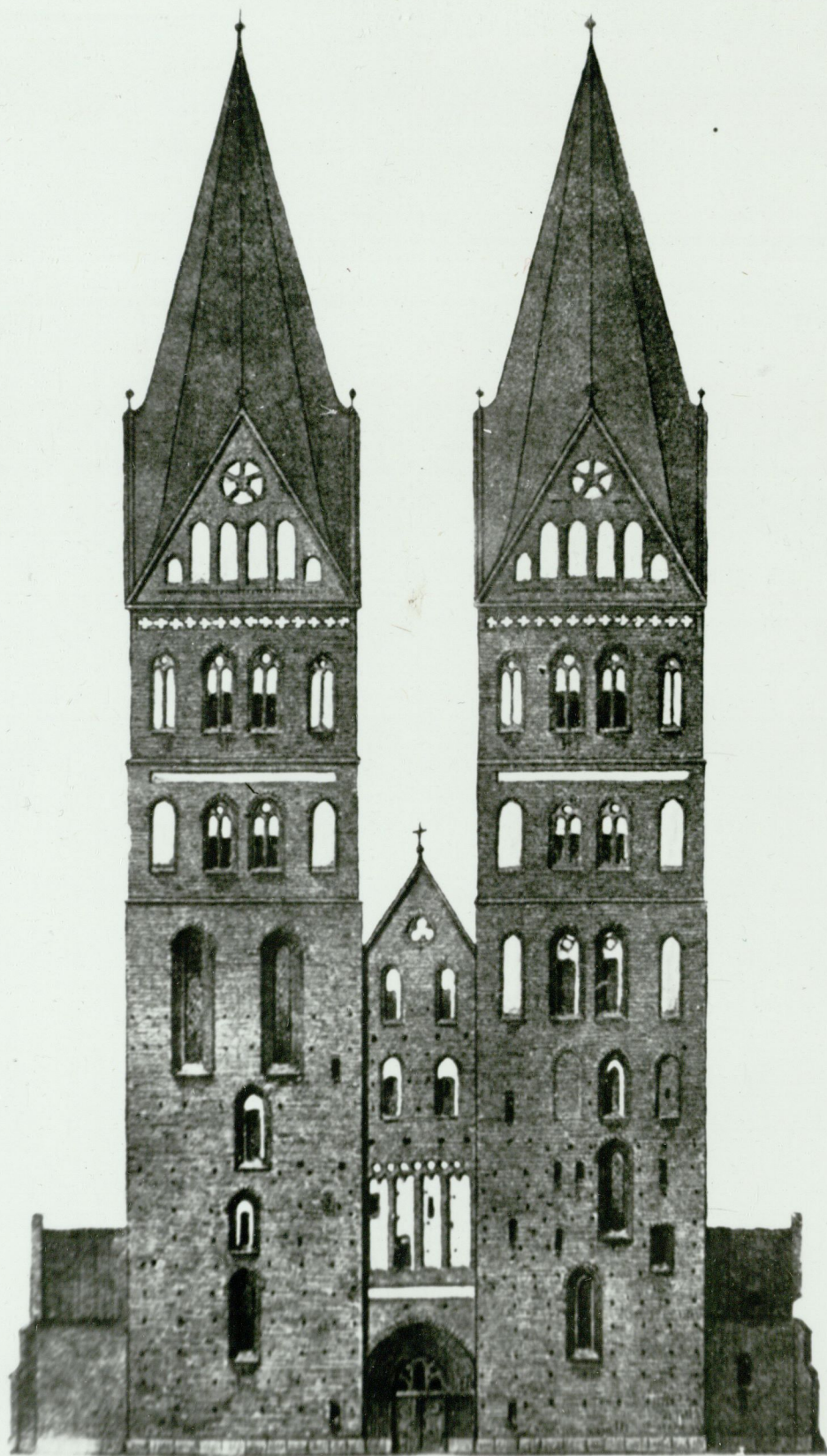
GRUNDRISS DES DOMES zu DORPAT.

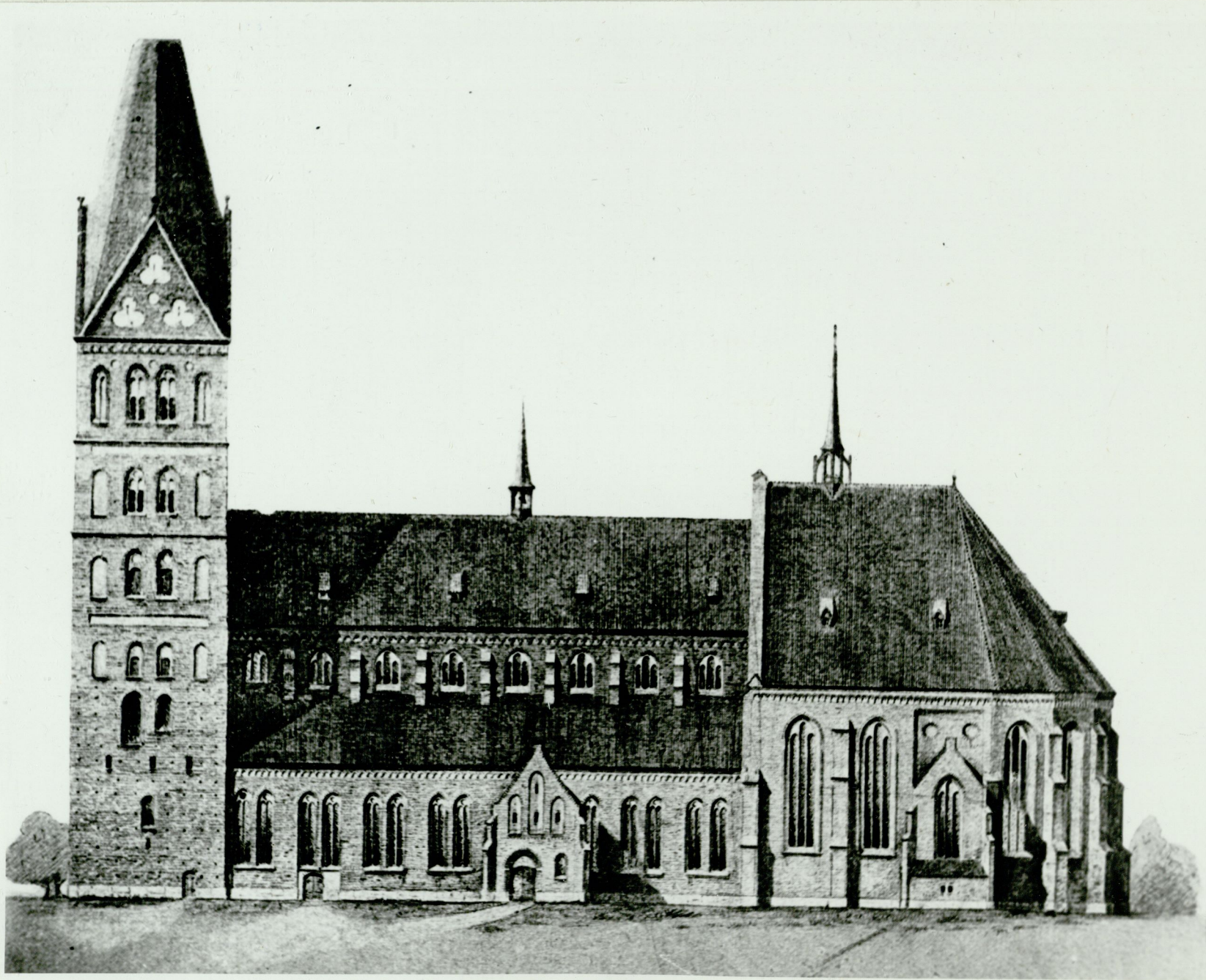


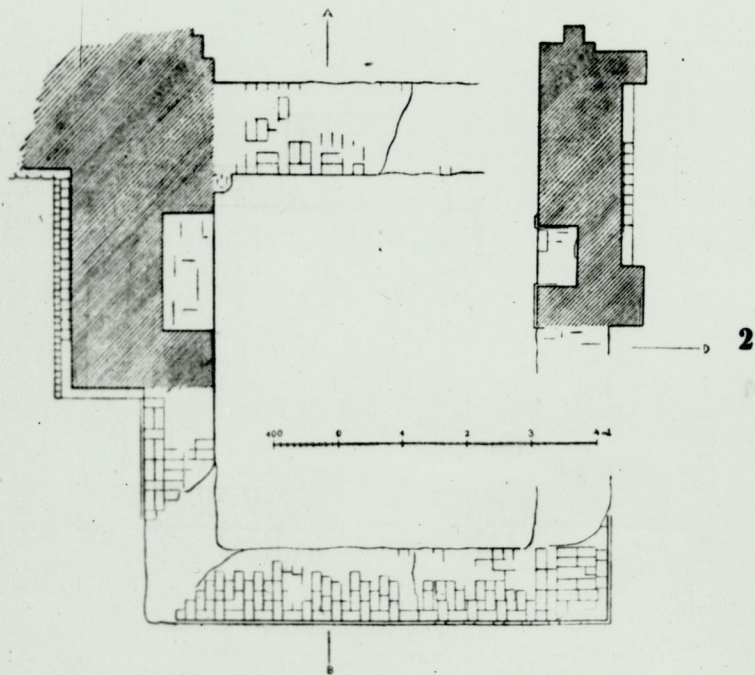
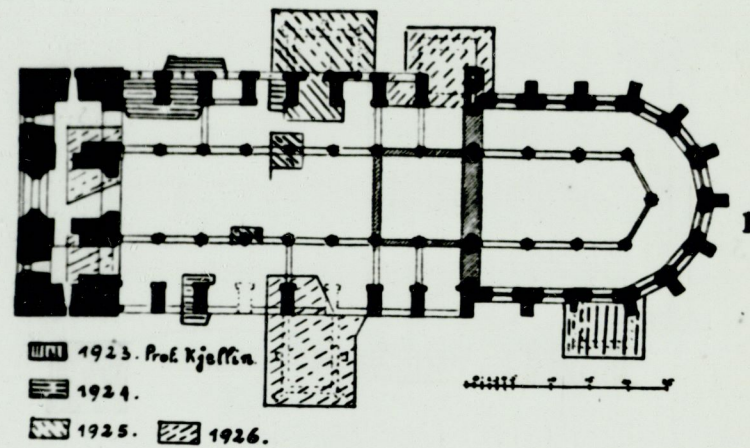
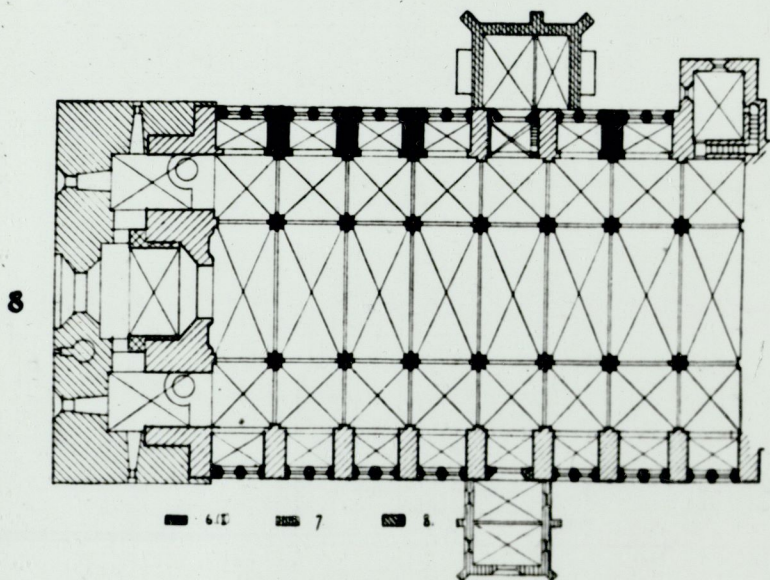
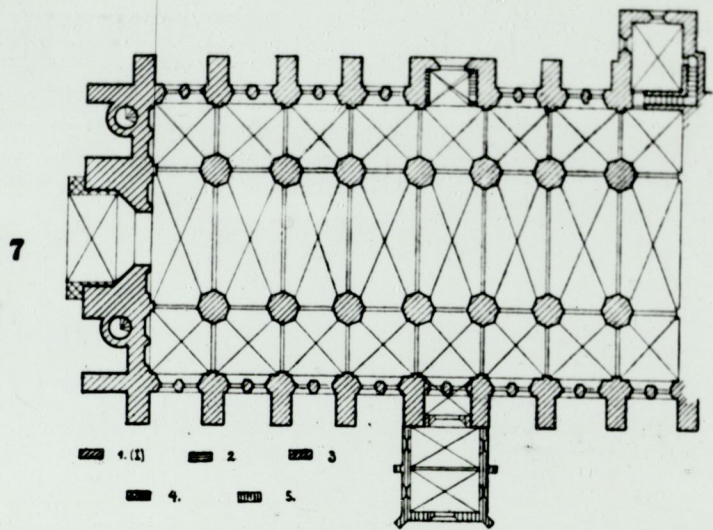
- 1 BAUPERIODE
- ▨ 2 BAUPERIODE
- NICHT MEHR VORHANDEN
- BIBLIOTHEKEINBAU

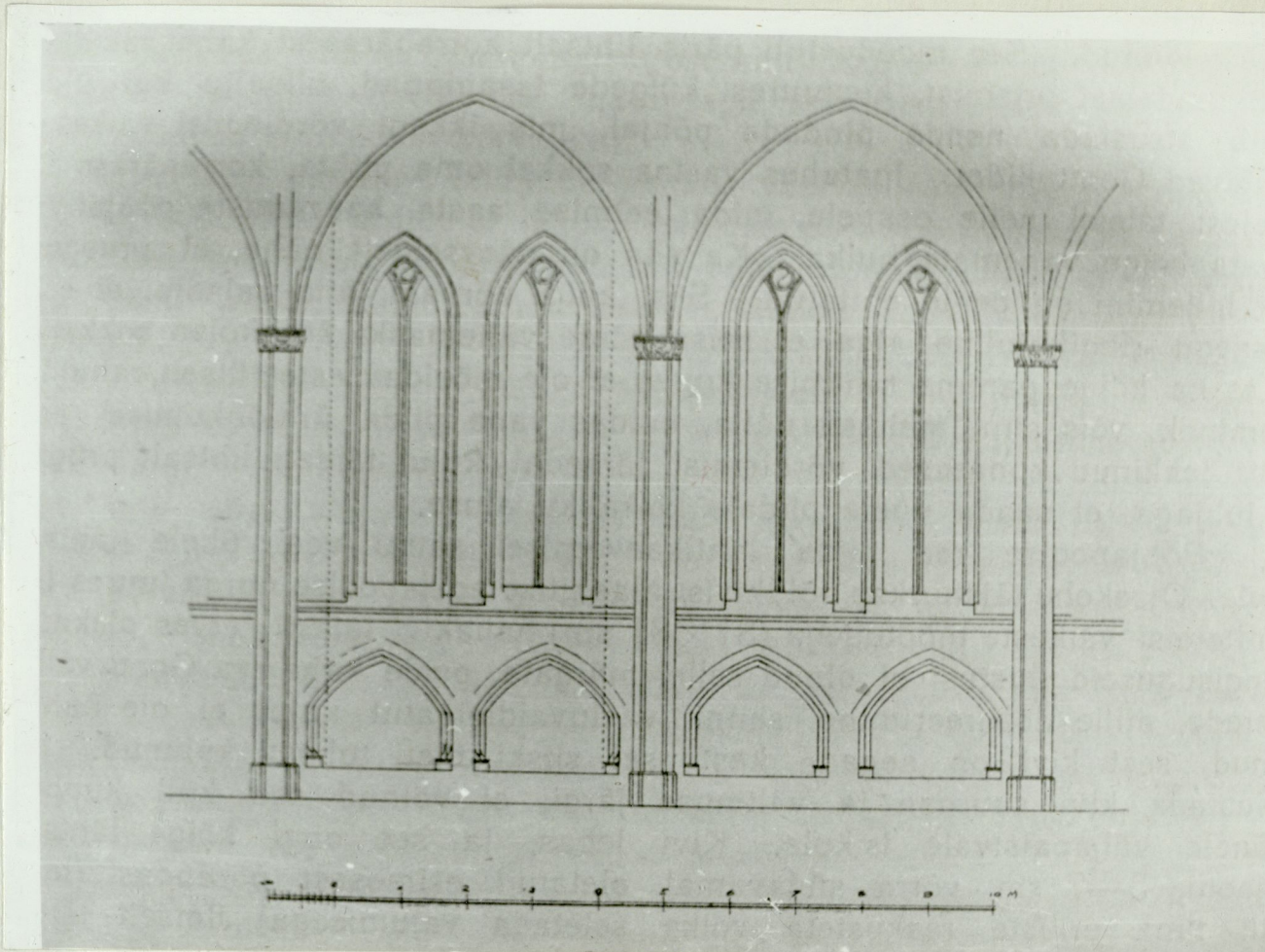


Handwritten signature or initials.

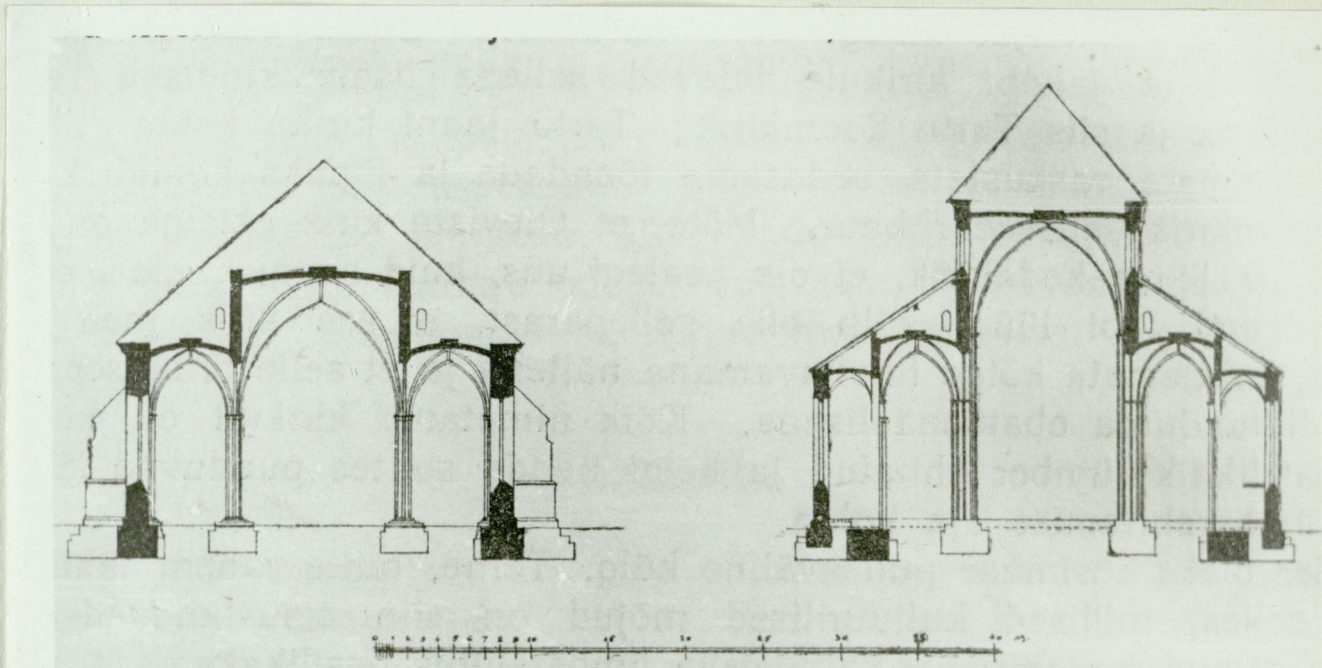






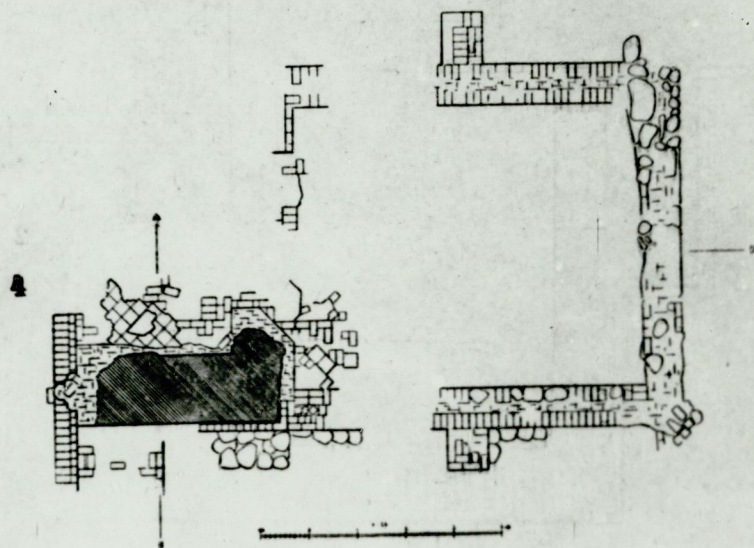
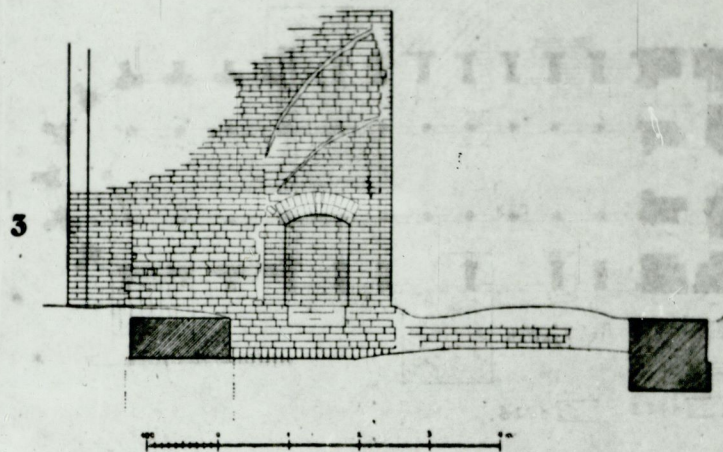
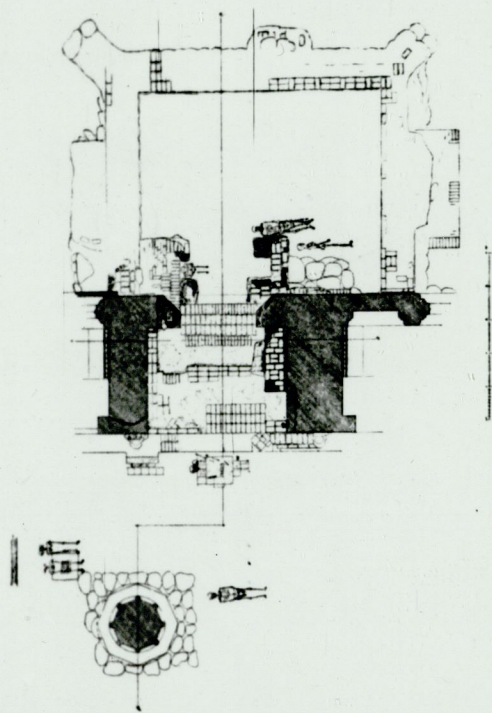


29a



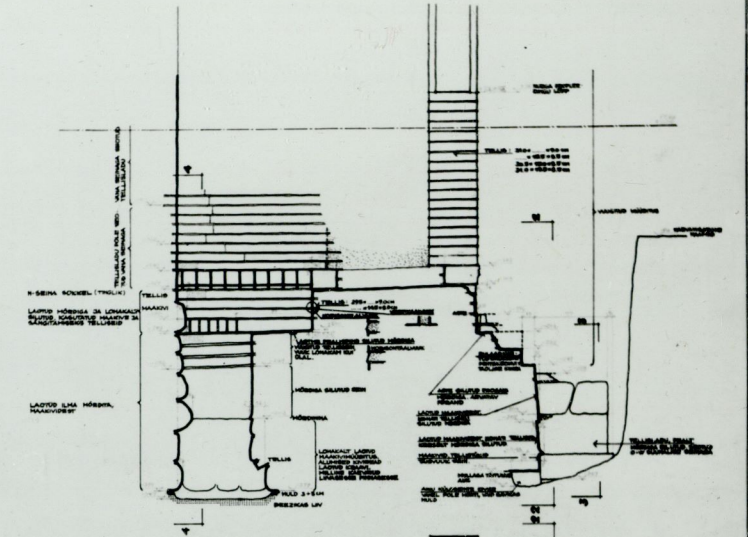
29b

III.

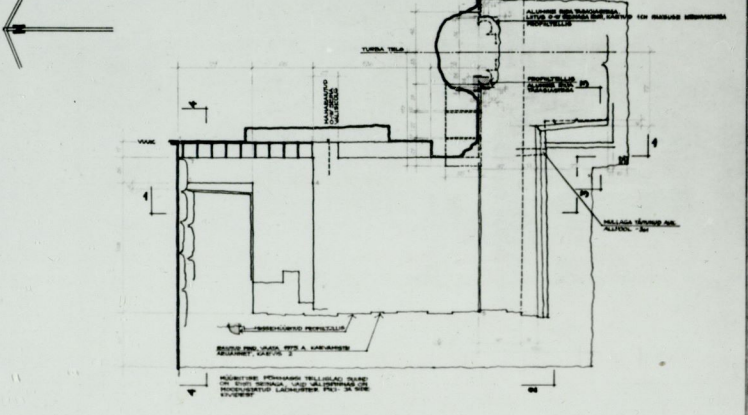


TARTU TOOMKIRIK
KAEVIS 6-76

LÕIGE 4-1
MÕÖT 1:50

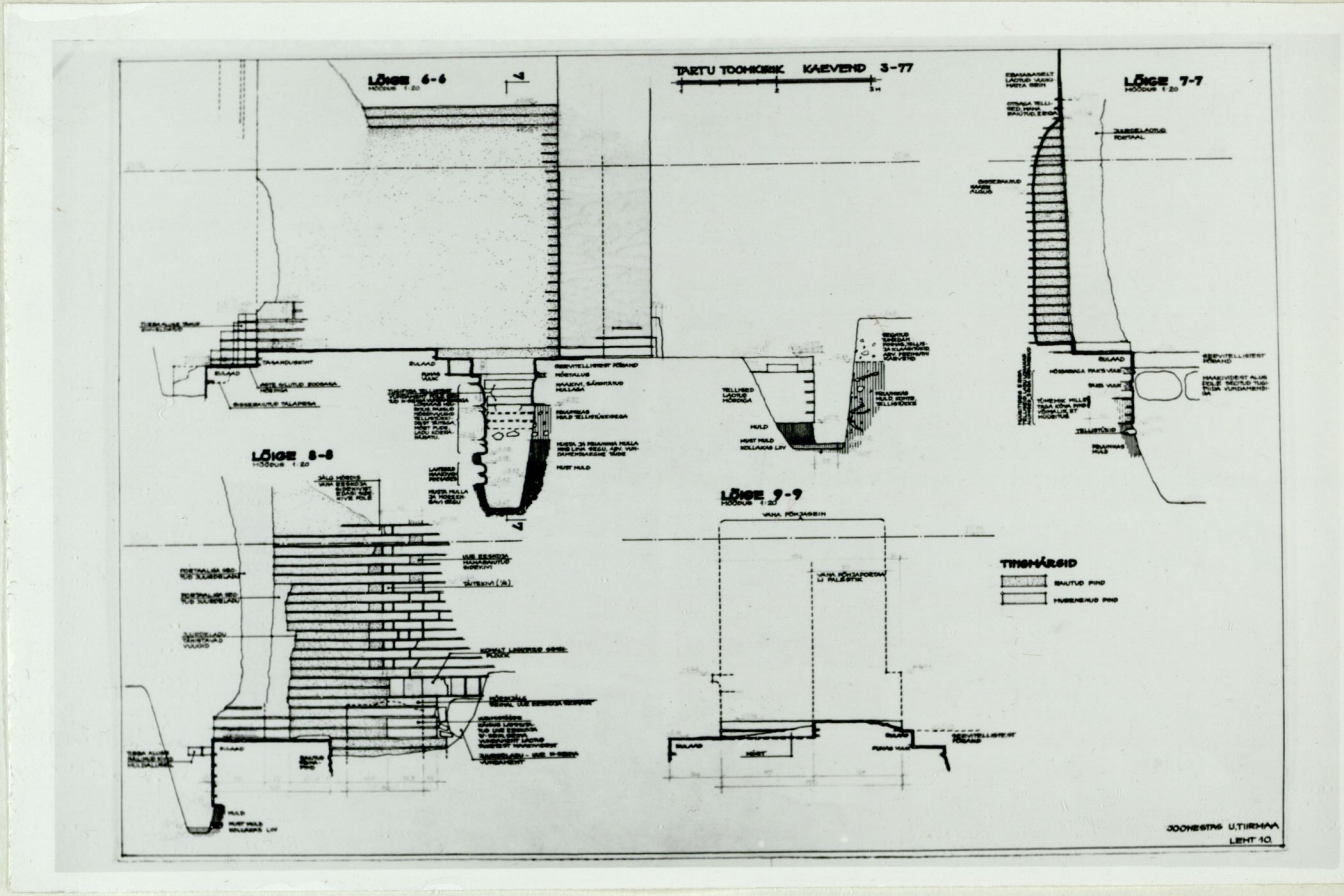


PLAAN NÕRMEEL - LK
MÕÖT 1:50

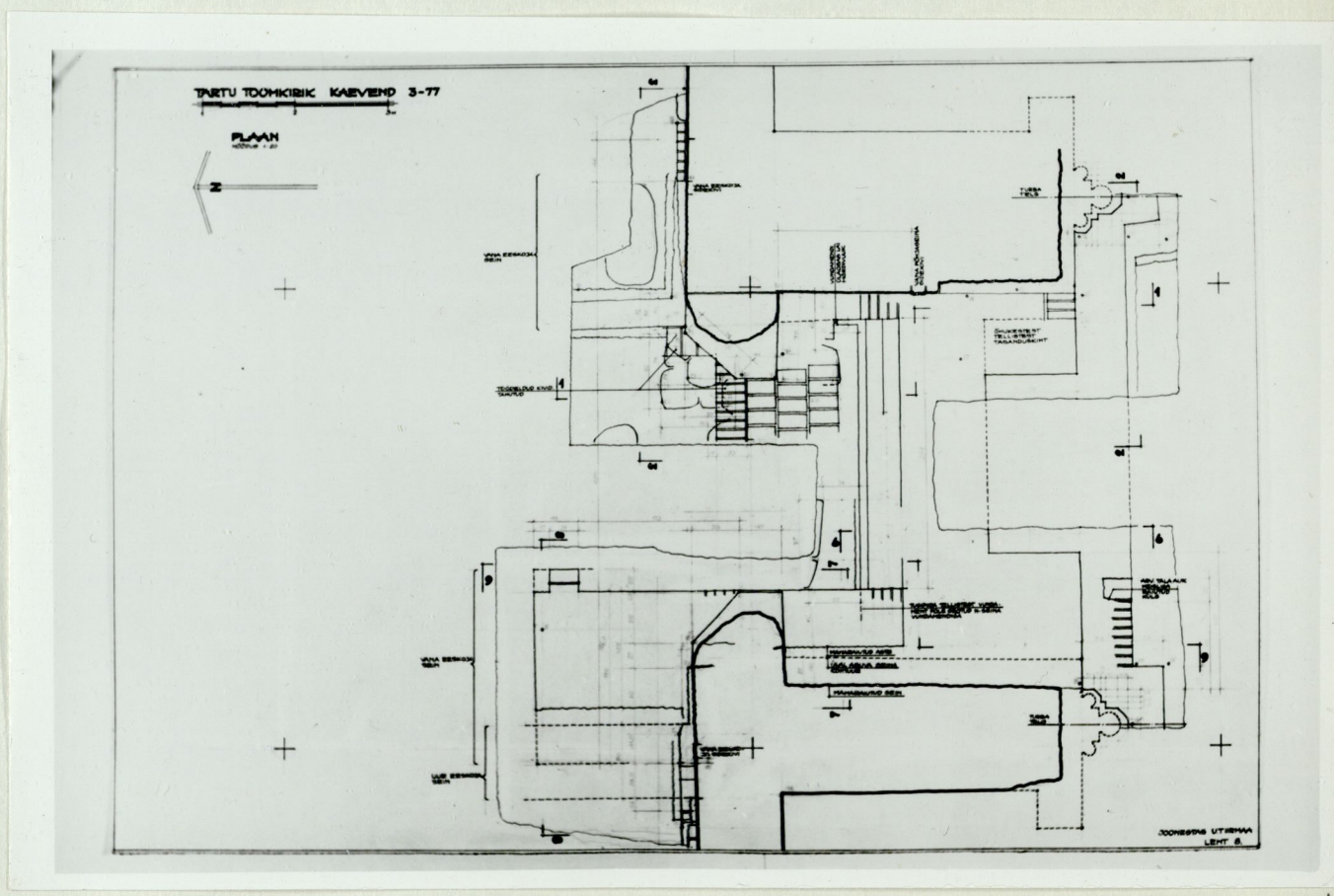


© JAHET
KÄSITLIT TALLINNAS

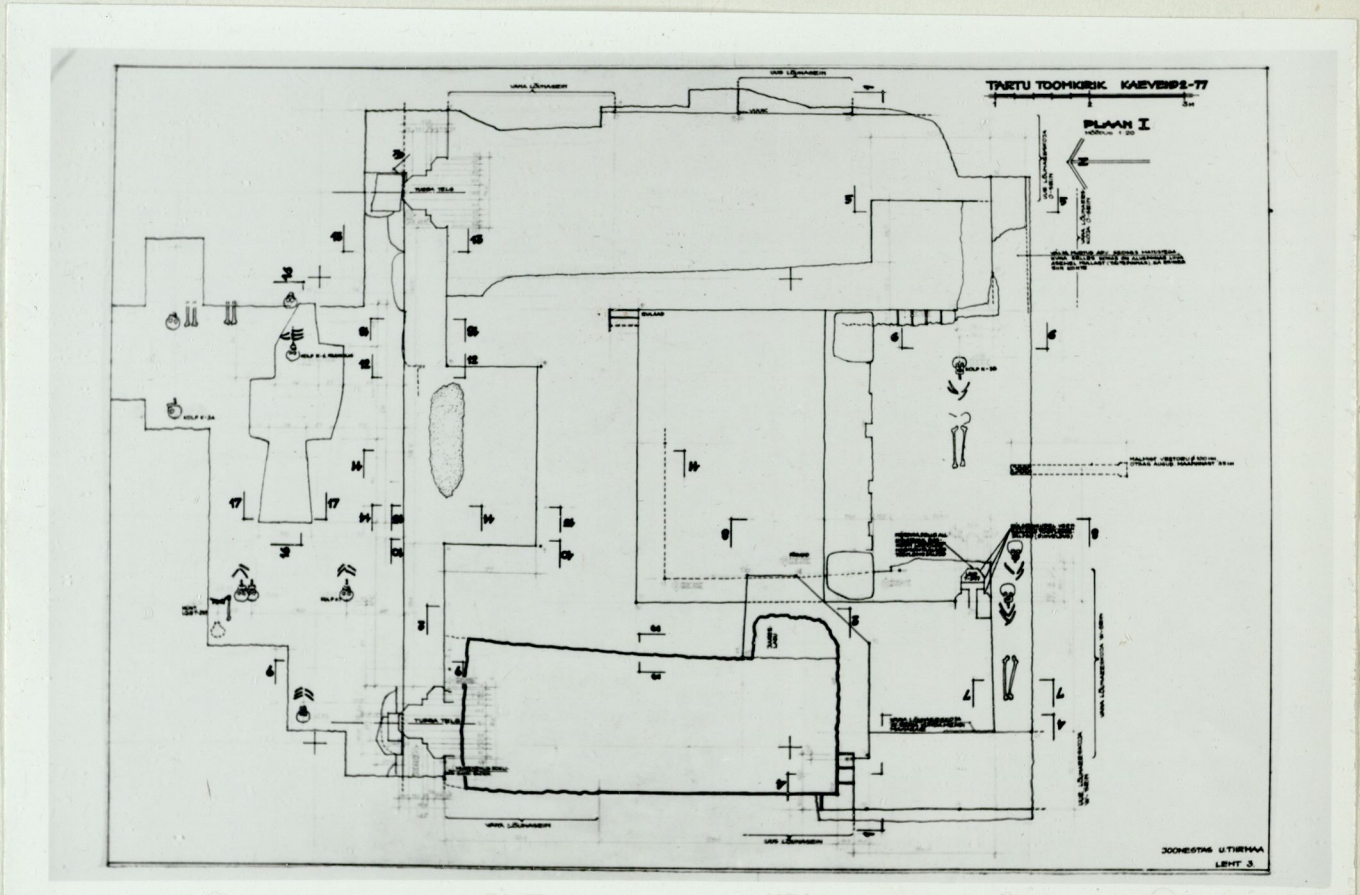
ABIKOOLITUSEL LOKALITEETI 2. KÄSITLIT

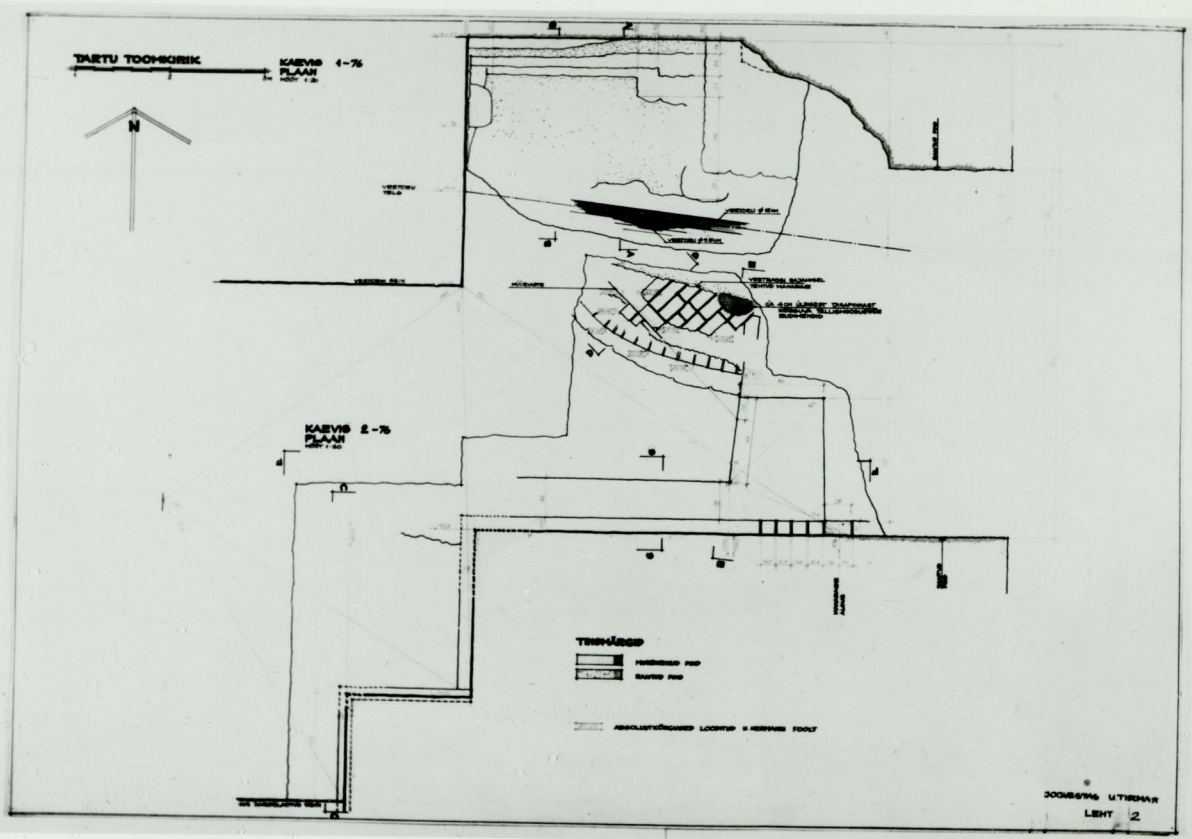


329

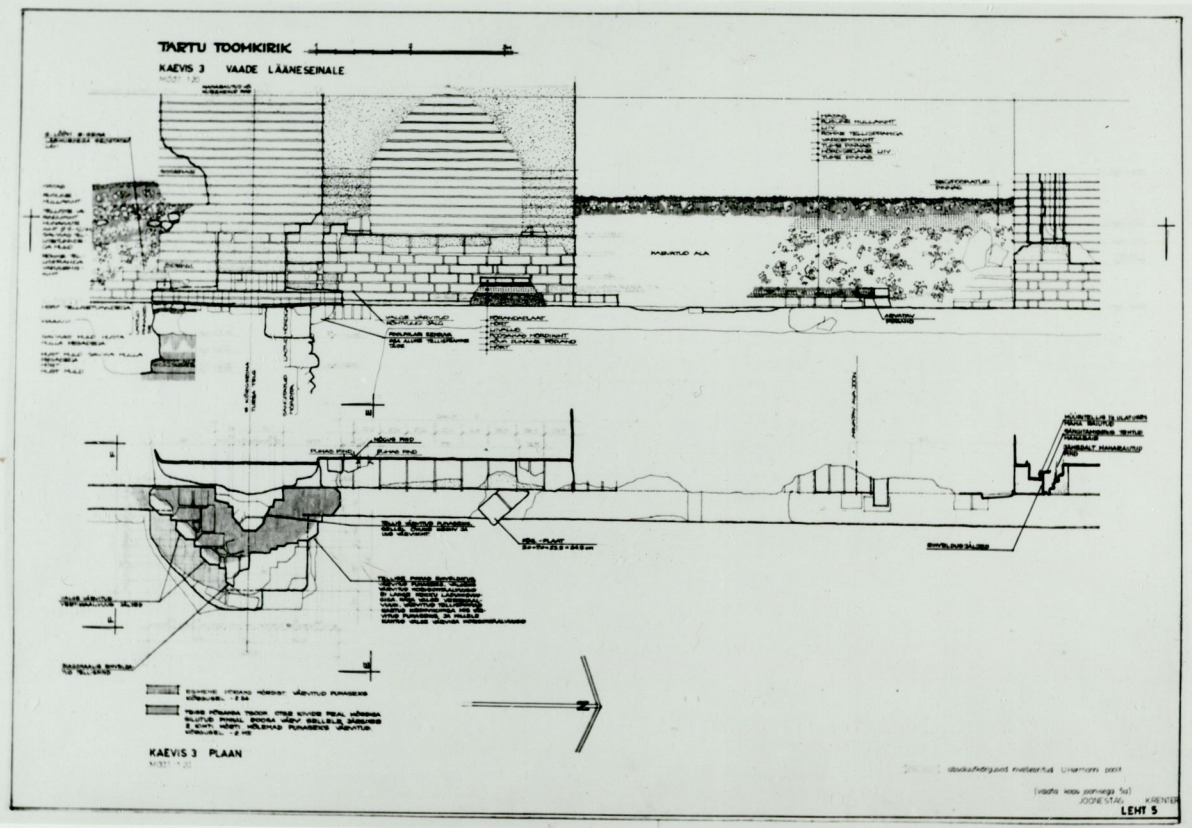


32b

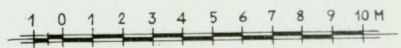
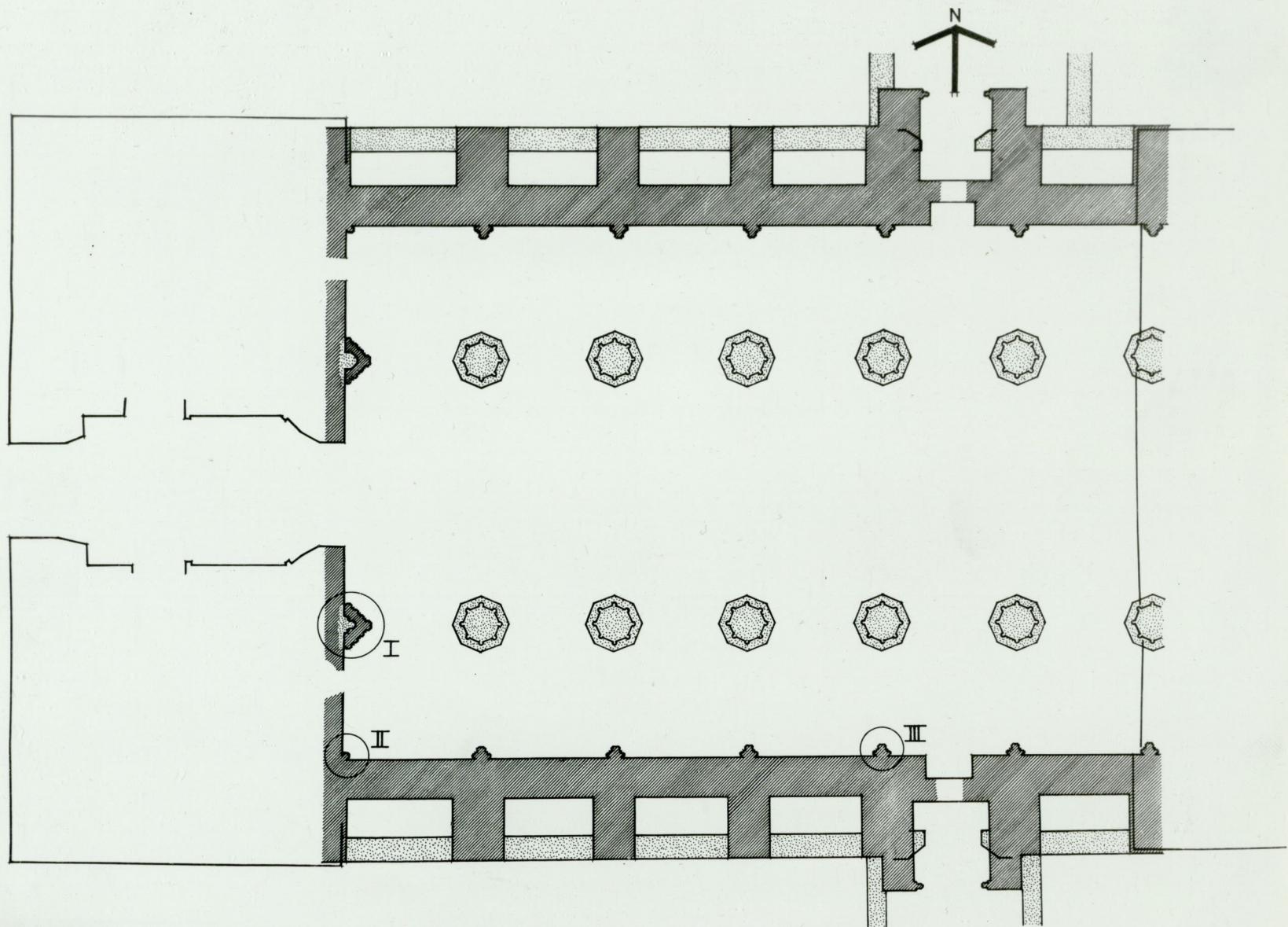




349



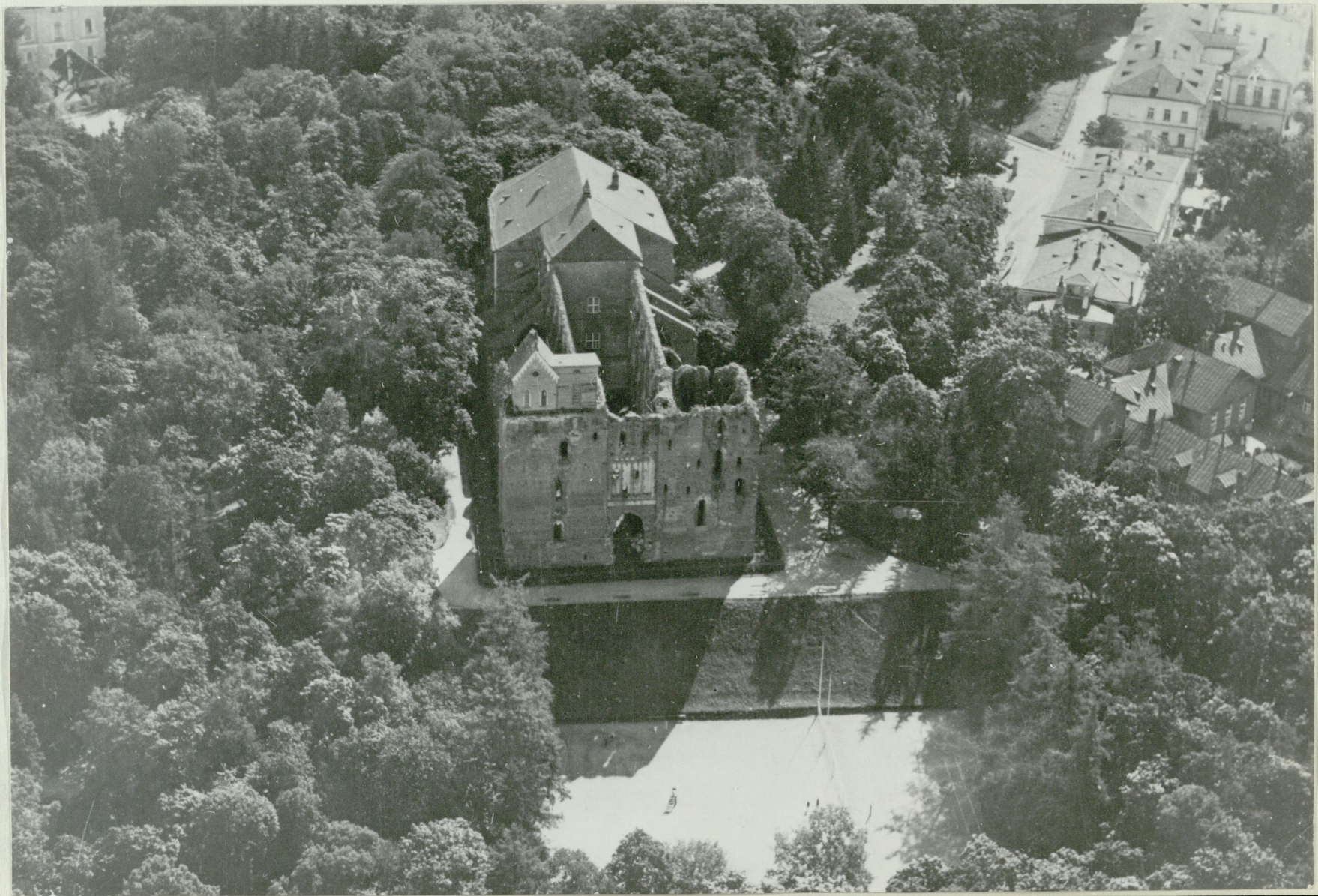
346





TARTU. Suur Doomevaremed.

DORPAT. Dom-Ansicht.











4A
69

























