

KULTUURIMÄLESTISTE

RIIKLIK PROJEKTEERIMISE INSTITUUT

Objekt: Niguliste kirik

Sifr. nr.: I-78005

Tellija: ENSV Riiklik Kunstimuseum

Teostaja: _____

Andmeid Niguliste kiriku
ajalooliste messingist lühtrite puuduvate
osade ennistamiseks.

IX - XIV köide

Direktor _____

[Signature]
H. Toss
[Signature]
K. Holland

Peainsener _____

Osakonna juhataja _____

Osakonna peaarhitekt

[Signature]
T. Böckler

Projekti peainsener

[Signature]
A. Männik

Peaspetsialist _____

[Signature]
M. Sumiste

Tallinn 1980

KÖITE KOOSSEIS

1. Sissejuhatus
2. Fotode loetelu

ETTEPANEKU KOOSTAJA

Objekti autor - kunstiajaloolane M.Lumiste

KÕIDETE LOETELU

IX osa EKSPOSITSIOON JA SISEKUJUNDUS

Kõite nr.

IX - I	Kõide	Antoniuse kabeli hauaplaa- tide paigaldamine	P-1597 A
IX - II	"	Ettepanekud Niguliste muuseumi ekspositsiooniks	P-1952
IX - III	"	Niguliste muuseumi eksposit- siooni kujunduse üldlahendus	P-1953
IX - IV	"	Ettepanekud uute uste, võrede ja tõdupiirete kavandamiseks	P-3212
IX - V	"	Ettepanekud interjööri üld- valgustuse ja valgustite kohta	P-3284
IX - VI	"	Niguliste kiriku ajaloolised kroonlühtrid	P-3714
IX - VII	"	Ettepanek 17. saj. kroonlüh- tritest koopiade valmistamiseks (vene keelne)	P-3782
IX - VIII	"	Niguliste kiriku ajaloolised seinalühtrid ja põrandalühter	P-3783
IX - IX	"	Ettepanek ajalooliste kroon- ja seinalühtrite paigaldamiseks koos vastava skeemiga	P-4041
IX - X	"	Uute uste, võrede ja piirete eskiisid (vene keeles)	P-4075
IX - XI	"	Uute uste, võrede, rõdupiirete ja restide kavandid	P-4076

- IX - XII köide Ruumide ajaloolisel viimist-
lusel kasutatud värvitoonid A-131
- IX - XIII " Ettepanek hauaplaatide pro-
fragmentide paigaldamiseks
pikihoone, koori ja väikese
kabeli põrandatesse ning maa-
aluse vestibüüli seintele A-264
- IX - XIV " Andmeid Niguliste kiriku aja-
looliste messingist lühtrite
puudevate osade ennistamiseks
- IX - XV " Ettepanek ajalooliste messingist
kroonlühtrite paigutamiseks

ANDMEID NIGULISTE KIRIKU
AJALOOLISTE MESSINGIST LÜHTRITE PUUDUVATE OSADE
ENNISTAMISEKS.

I S I S S E J U H A T U S E K S

Järgnevas esitame reprodid põhiliselt ajavahemikul 1941 - 1944, seega vahetult enne Niguliste kiriku põlemist tehtud fotodest, mis kujutavad praegu defektseid lühtreid veel täieliku(ma)s seisundis, s.o. koos nüüd puuduvate (ainukordsete) osadega (vt. annotatsioonid fotode loetelus), mille ennistamine on paljudel juhtudel lühtrite normaalseks funktsioneerimiseks otse hädavajalik.

Käesolevas esitatud autentse alusmaterjali põhjal on seda nüüd võimalik teha ajalooliselt õigetes vormides, mis lühtrite kui kunstiteoste restaureerimisel on kõige õigem lahendus. Lühtrite terviklikkuse aspektist on soovitatav ennistada ka sellised mittefunktsionaalsed ja tänapäeva vaatajale mõnikord isegi mittevajalikena tunduvad detailid nagu annetajate vapid. Kuna praktiliselt kõigi Nigulistest säilinud ajalooliste lühtrite puhul on tegemist eraisikute või organisatsioonide (vennaskonna, tsunfti jne.) annetustega kirikule eesmärgiga jäädvustada annetaja(te) mälestust, siis on lühtrid ühtlasi ka memoriaalkunstiteosed. Seda arvesse võttes ei ole annetajate vappide ennistamise küsimus sugugi ebaoluline.

Kõigi puuduvate osade ja detailide juurde valemisel tuleb mõistagi kasutada lühtriga võimalikult samatoonilist messingit ning töö peab olema originaali tasemel korrektne.

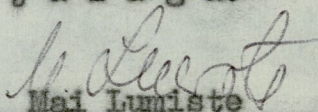
II F O T O D E L O E T E L U

1. Kroonlühter nr. 4¹⁾ koos kuuli all olnud l e h e -
k r a e j a k ä b i g a.
2. Kroonlühter nr. 12 koos kotkal olnud k a r t u š i g a,
millel annetajate - Hans von Rechenbergi ja Elisabet
Asserie vapid.
3. Kroonlühter nr. 15 koos kuuli all olnud l e h e k r a e -
g a ja kotkal niid puuduva t i i v a g a.
4. Kroonlühter nr. 15 detailid: k a h e p e a g a k o t -
k a s, l e h e k r a e ja käbi.
5. Kroonlühter nr. 16 koos ülaotsal olnud k a h e p e a -
g a k o t k a ja k i n n i t u s r ö n g a g a.
6. Kroonlühter nr. 16 detailid: k a h e p e a g a k o t -
k a s ja k i n n i t u s r ö n g a s.
7. Seinalühter nr. 19 koos esikülje keskel olnud k ü ü n -
l a j a l a ja k ö i g i 3 r a s v a t a l d -
r i k u g a.

NB! Gaasijuhtmed ja gaasile kohandamisel juurdetehtud alg-
setest tunduvalt pikemad küünlahoidjad rasvataldrike
kohal on nii siin kui edaspidi mõistagi sekundaarsed.

- 1) Lühtrite numbrid siin ja edaspidi ühtivad nende numbriga
tega inventariseerimiskaustades:
M.Lumiste, Niguliste kirik. Ajaloolised kroonlühtrid.
Tallinn 1978. KRPI arhiiv P-3714.
M.Lumiste, Niguliste kirik. Ajaloolised seinalühtrid ja
põrandalühter. Tallinn, 1978, KRPI arhiiv P-3783.

- 8. Seinalühter nr. 22 koos esikülje keskel olnud küün-
lajala ja kõigi 3 rasvatald-
rikuga. Ühtlasi näha piilarile kinnitamise viis.
 - 9. Seinalühter nr. 23 (või nr. 21?) koos esikülje keskel
olnud Mustpeade vennaskonna va-
pi ja küünlajalaga ning 1 ras-
vataldrikuga.
 - 10. Seinalühter nr. 25 koos esikülje keskel olnud anne-
tajate vapi ja küünlajalaga
ning kõigi 3 rasvataldrikuga.
 - 11. Seinalühter nr. 27 koos esikülje keskel olnud küün-
lajalaga ja kõigi 3 rasvatald-
rikuga. Ühtlasi näha piilarile kinnitamise viis.
 - 12. Seinalühter nr. 28 koos esikülje keskel olnud anne-
taja vapi ja küünlajalaga ning
kõigi 3 rasvataldrikuga.
- NB! Sellel fotol nähtava seinalühtri põhihaar on identi-
fitseeritav meie poolt nr. 30 inventariseeritud
põhihaaraga. Stiililise sobivuse aspektist tundub
meie poolt pakutud lahendus (vt. inventariseerimis-
kaust) sobivamana.
- 13. Seinalühter nr. 29 koos esikülje keskel olnud küün-
lajala ja kõigi 3 rasvatald-
rikuga. Ühtlasi näha piilarile kinnitamise viis.
 - 14. Põrandalühtri alumine osa koos puuduva kõige
alumise lüli pro jalaga.

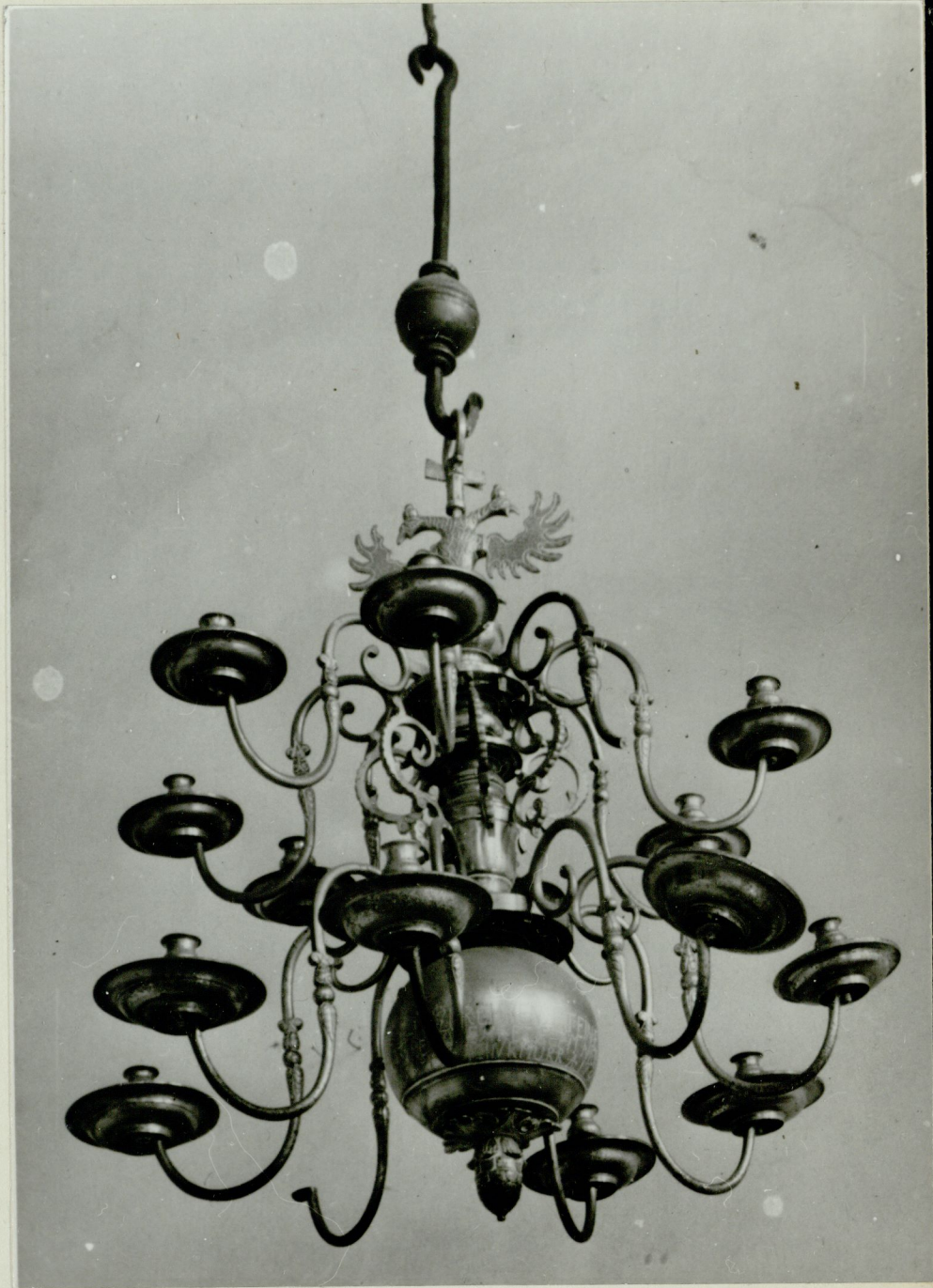

Mai Lumiste
 kunstiteadlane



4



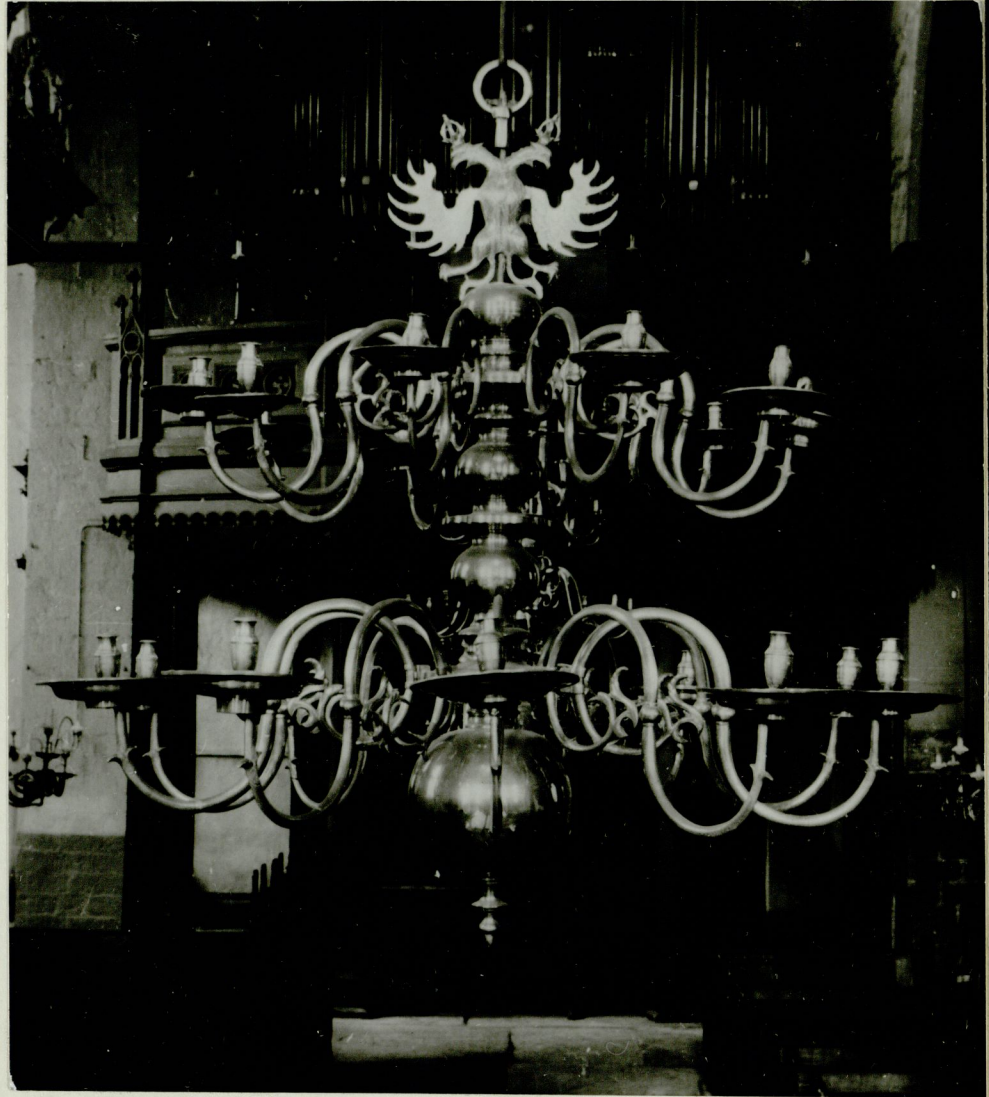
2



3



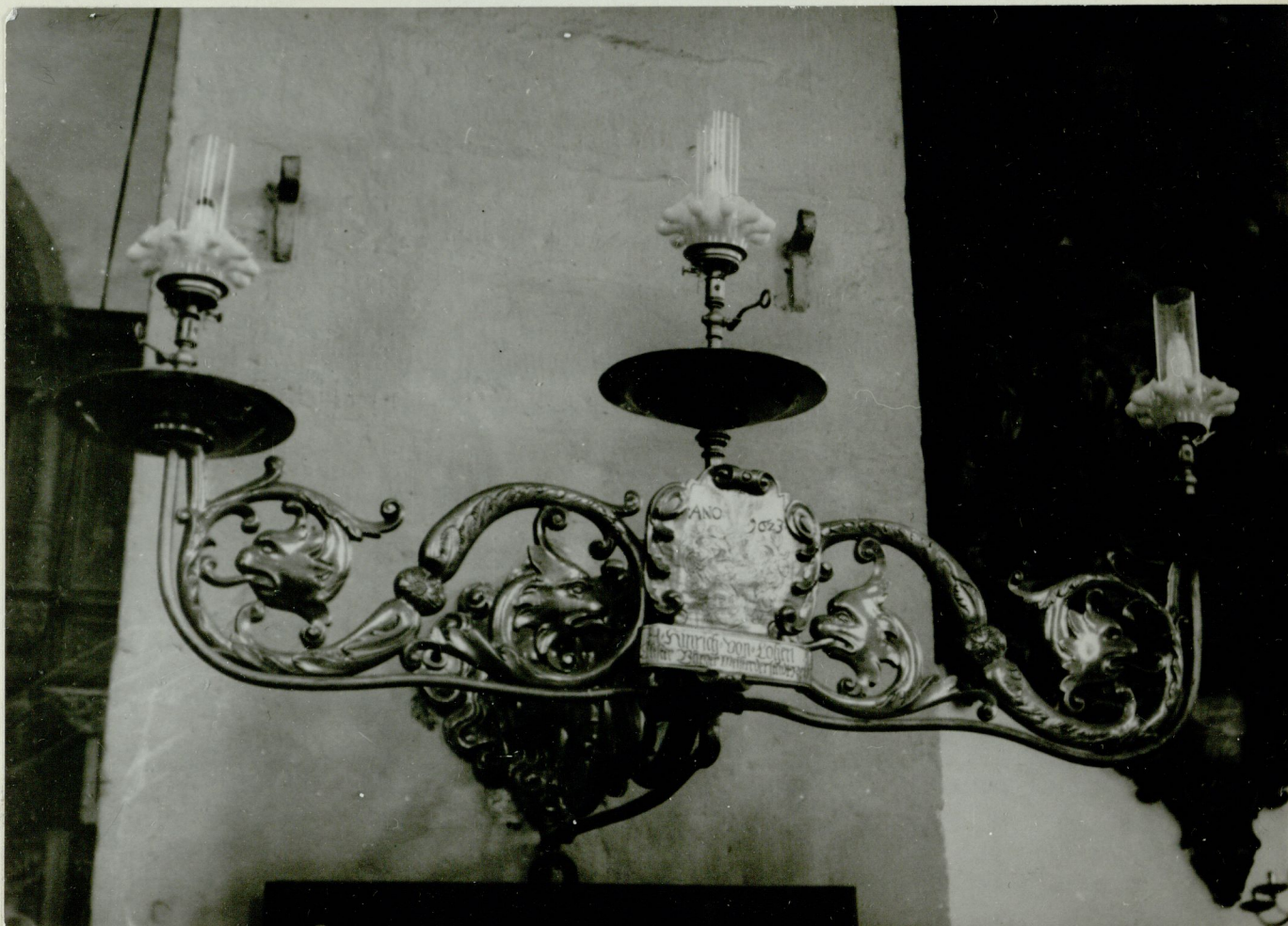
4



5



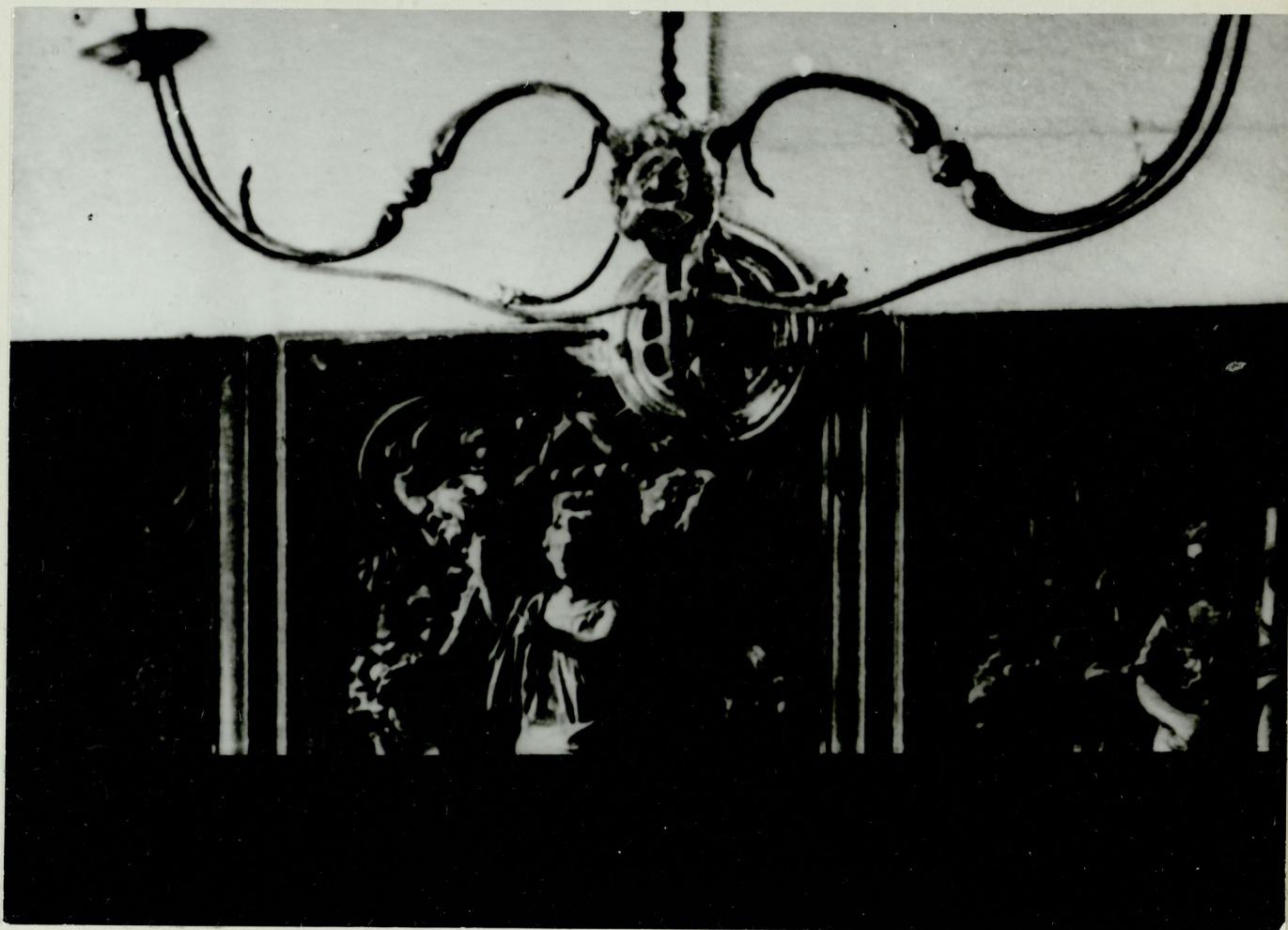
6



7



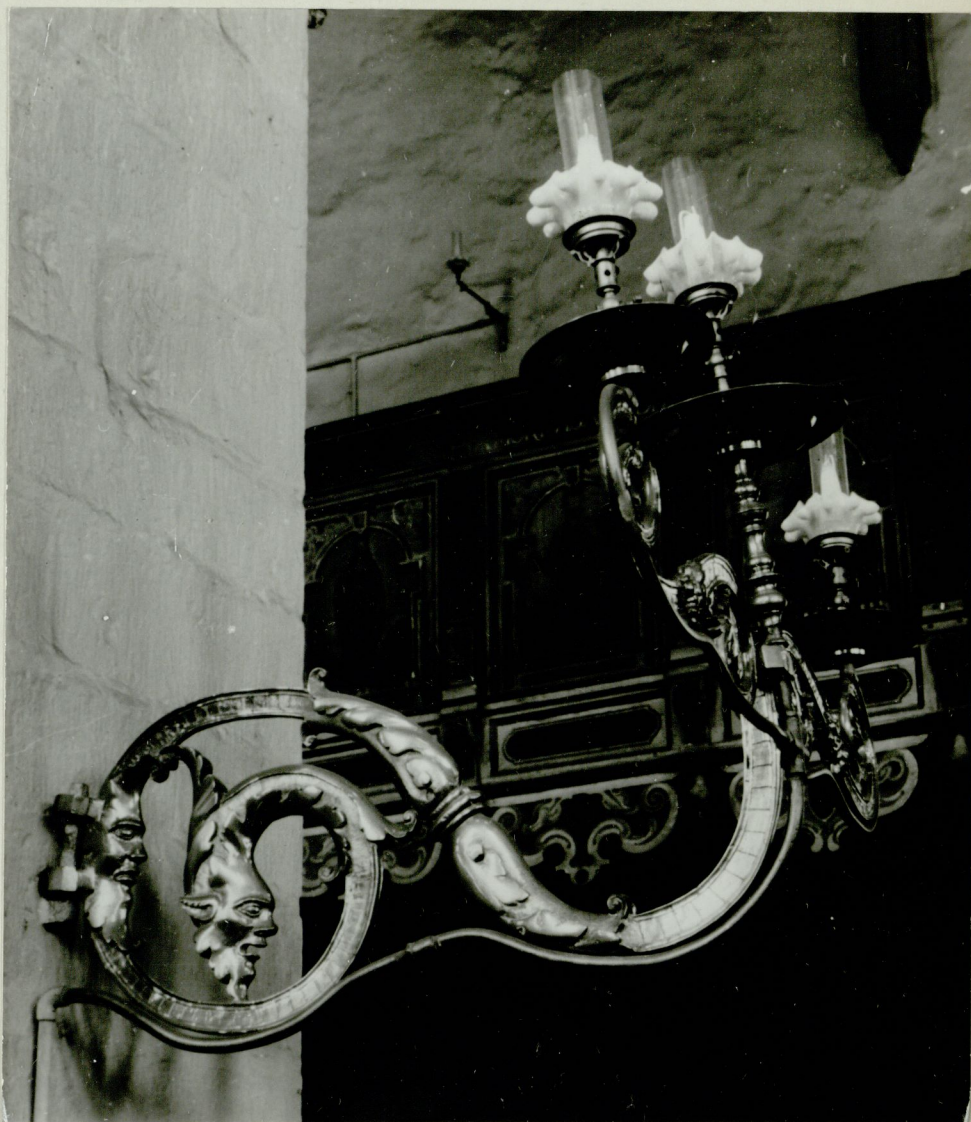
8



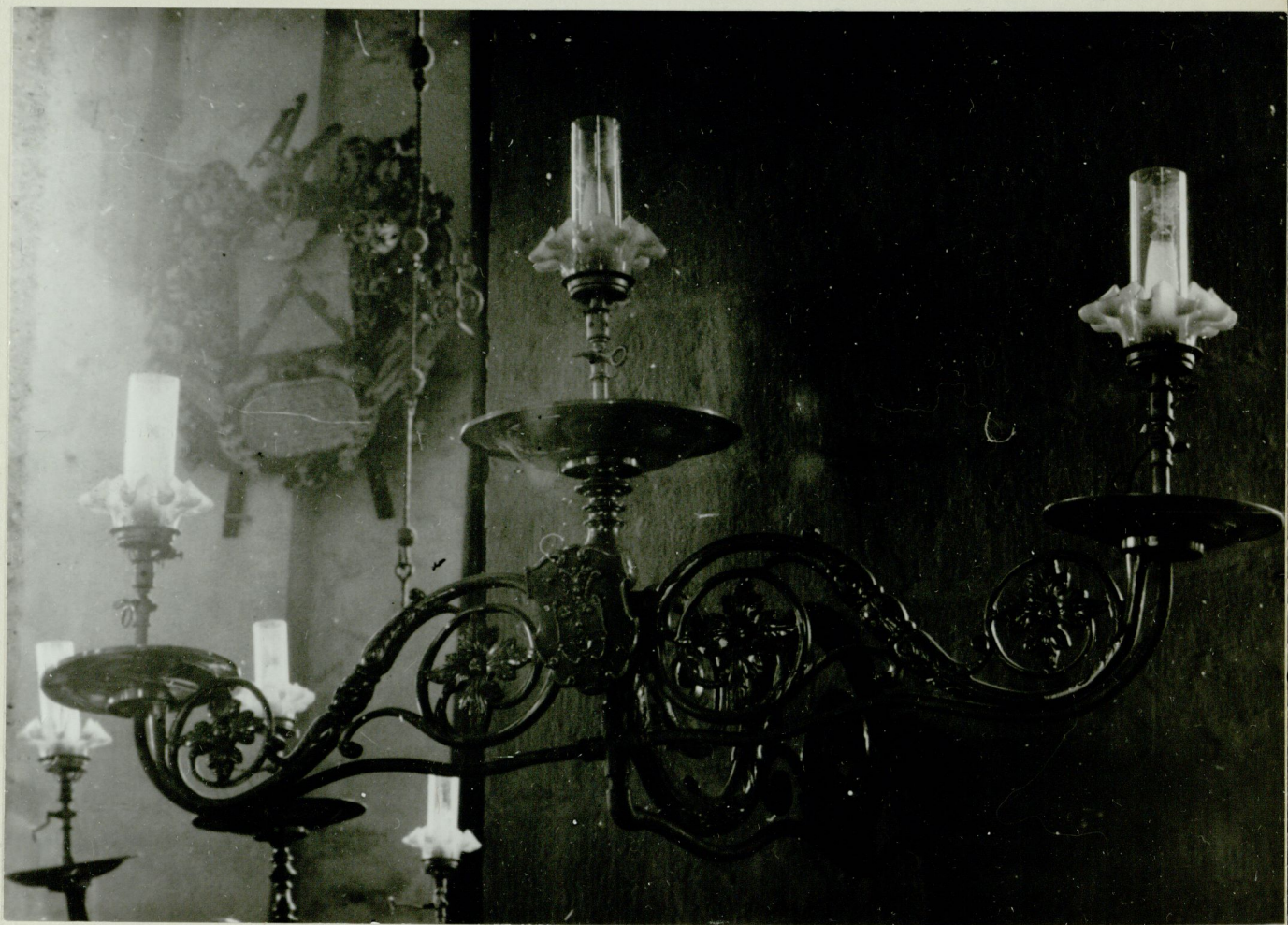
9



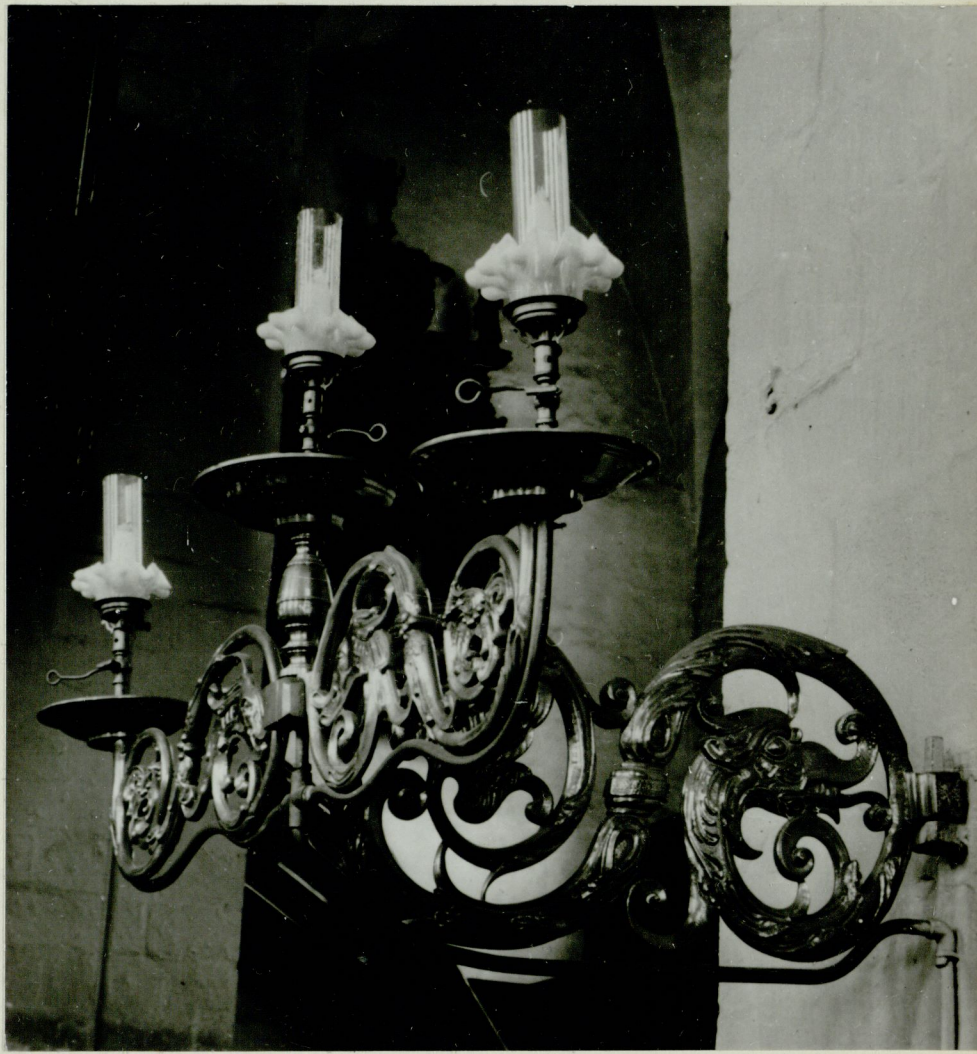
10



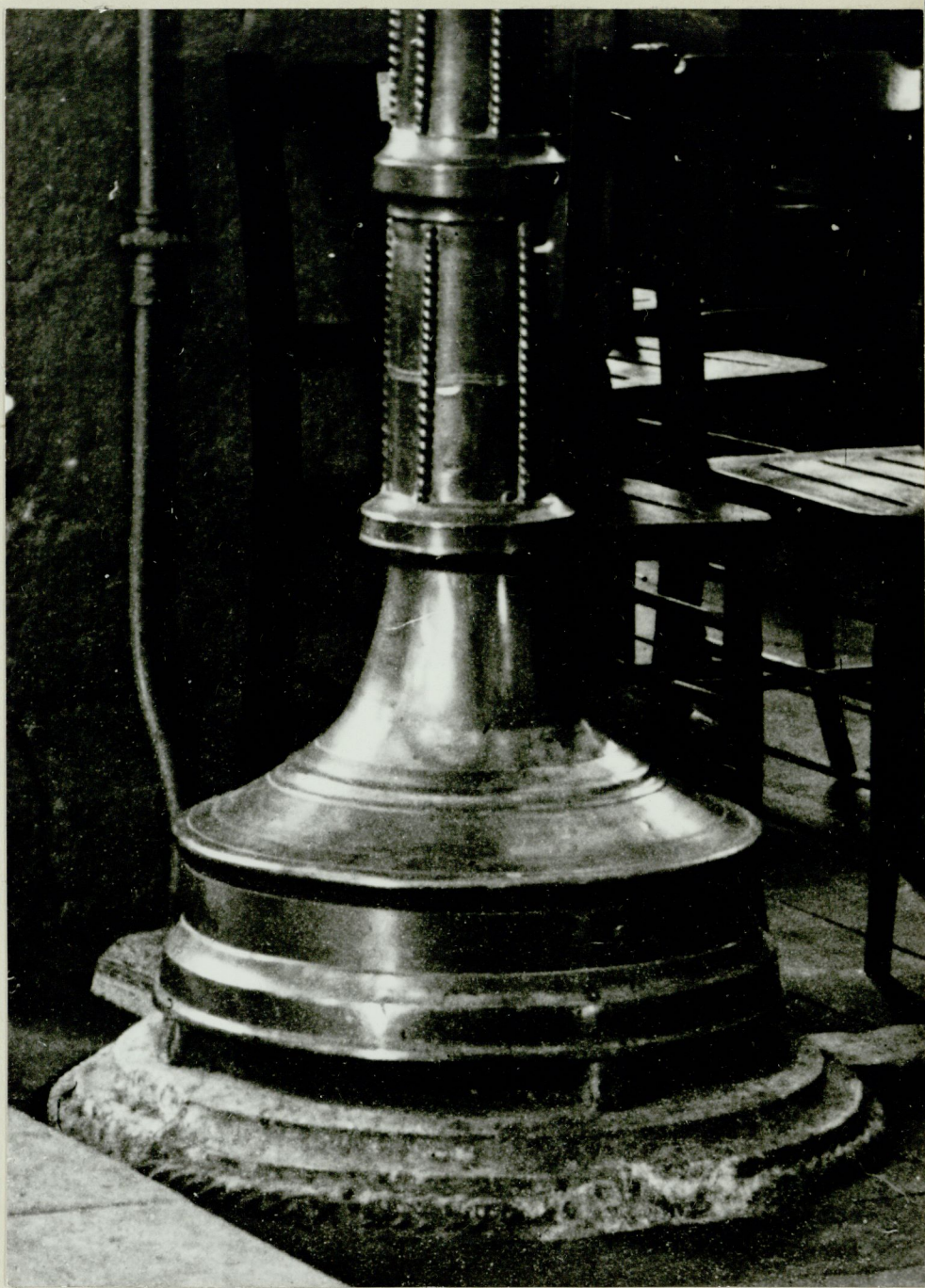
41



12.



13



14