

Teadusliku restaureerimistegevuse 30.aastapäeva tähistamiseks läbi viidud seminarnõupidamise kõrval oli üheks silmapaistvaks ürituseks näituse "Arhitektuurimälestised rahva teenistuses" korraldamine Niguliste kirikus 1980.a. septembrikuus. Restaureerimise ja vanakunstimuuseumiks kohendamise tööd olid seal jõudnud nii kaugele, et veel lõpliku viimistluseta pikihoonet koos torni lõunaküljel oleva P.Matteuse kabeliga võidi pärast hoolikat puhastamist ja korrastamist ajutiselt kasutada ning külalistele vaatamiseks avada.

Kuigi kirikuhoones ei olnud veel muuseumi tarbeks välja ehitatud ja paigaldatud alaline elektrivalgustus ning seal puudus piisavalt soojust, oli ~~too~~ avar, hea päevavalgusega ruum igati sobiv näituse korraldamise koht. Esmakordselt meie päevil õnnestus kiriku ruumi näha terviklikus suuruses ilma segavate tellinguteta, ilma pukkide ja redeliteta, seal alatihti seisnud ehitusmaterjalide kuhjadeta.

Näituse materjalide riputamiseks piki seinääärt ehitatud 2,5 meetri kõrgune lindikujuline ekspositsioonistend, kesklöövi paigutatud madalad vitriinid koos istmetegrupiga olid ainsad sisustuselemendid, mis lubasid kiriku interjööri varjamatult vaadelda ja selle ruumimõju täielikult nautida. Ja see oli omaette tore elamus.

Mitmeetapiliselt peaaegu 15 aasta vältel valmistatud, paljudelt erinevatelt näitustelt talletatud ja ajapikku uue informatsiooniga täienenud ekspositsioonimaterjal moodustas küllalt suure ning arvestatava kogu, mida pärast korrastamist võis taas näitusel esitada. Olemasolevale ekspositsioonile komplekteeriti juurde mitmete Tallinna objektide lõpetatud ja jätkuvaid töid näitavaid fotomontaaže.

Momendil lõpetamisel olevatest objektidest olid päevakorral Aida tn.3 vana aidahoone Tarbekunstimuuseumiks restaureerimine-kohendamine ja Neitsitorni kohvikuks restaureerimine-rekonstrueerimine. Tallinna Olümpia purjeregati läbiviimise kultuuriprogrammi kuulus Pirita kloostri varemetepargi konserveerimine ja kloostrikiriku kasutusele võtmine vabaõhukontsertide korraldamise kohana.

Palju uut oli näidata ka vabariigi teiste linnade ajalooliste ehituste juures tehtavatest tööddest. Selleks komplekteeriti pildimontaažid Tartu raekoja restaureerimisest, Raekoja platsi korrastamise plaanist, Toomkiriku uurimisest, Pärnu Tallinna värava restaureerimisest ja 17.sajandi elamute uurimis-projekteerimis-materjalidest.

Suuremahuline ja aeganõudev töö toimub Lahemaa Rahvuspargi objektide projekteerimisel ja kasutamisele võtmisel. Selle kohta andis teabet Palmse mõisakeskuse restaureerimist kajastav ekspositsioon koos ülevaatliku pargiplaaniga.

25

Kahe aasta vanuse Kultuurimälestiste Riikliku Projekteerimise Instituudi uurimise-projekteerimise suundadest jutustavad selleks koostatud tekstitahvlid.

Besti NSV arhitektuurimälestiste kaitse, uurimise, projekteerimise ja restaureerimise organiseerimise struktuurist ning nende projekteerimis-, uurimis- ja restaureerimistöö mahust aastatel 1950 - 1980 andis ülevaate diagramm-joonis.

Vanade, korduvalt kasutatud eriilmeliste materjalide tõttu kujunes näituse üldpilt mõneti ebaühtlaseks ja kirjaks, seejuures aga suuresti informatsioonirikkaks. Lisaks pildiekspositsioonile oli näitusel esitatud sel alal ilmunud raamatuid (J.Kaljundi ja KRPI raamatukogust) ja ajaleheartikleid (T.Böckleri kogust). Puhalt töödeldud hallist paekivist ehitusdetailide ja heledate lubivärvseinte taustal tulid kiriku uute vitraažakende sillerdava värvimängu kõrval hästi esile ka Tallinna vanalinna vaateid kujutavad slaidid.

Näituse avamine toimus 15.septembril 1980.aastal. Päevakohase sõnavõtu järel kuulutas Eesti NSV Riikliku Ehituskomitee esimees R.Kvell näituse avatuks ja lõi läbi traditsioonilise lindi.

Näitus äratas tähelepanu ja leidis üldsuse poolt aktiivset külastamist. Külalisteraamatusse tehtud sissekannetest võisime lugeda palju kiitvaid hinnanguid.

Näitus oli ka tegijatele endile - restaureerijatepere staažikatele töötajatele ja selle ala noortele spetsialistidele senitehtu heaks ülevaateks ning kokkuvõtlikuks meenutuseks. See peegeldas arhitektuurimälestiste kasutamise uut suunda - nende lülitamist kaasaja aktiivsesse ellu ühiskondlikult sobiva ja kasuliku rakendamiseks.

Käesolevas albumis on planšettide (1x1 m) fotod reastatud näitusel väljas olnud järjekorras.

T.Böckler

4

NÄITUS

**ARHITEKTUURIMÄLESTISED
RAHVA TEENISTUSES**

ВЫСТАВКА

**ПАМЯТНИКИ АРХИТЕКТУРЫ
НА СЛУЖБЕ НАРОДА**

**ARHITEK
TUURIMA'
LESTISED
RAHVA TEE
NISTUSES**



TALLINNAS ON KONSERVEERIMINE JA RESTAUREERIMINE-REKONSTRUEERIMINE SUUREMAL VÕI VÄHEMAL MÄÄRAL HÕLMANUD PEAAEGU KÕIKI EHITISMÄLESTISI. EESMÄRGIKS ON OLNUD NENDE AJALOOLISTE VÄÄRTUSTE ESILETOOMINE JA SOBIVALE KASUTUSVIISILE KOHANDAMISEGA RAHVALE KÄTTESAADAVAKS TEGEMINE. KUNSTI JA KULTUURIAJALOO MUUSEUMIDEKS ON KOHANDATUD ELAMU VENE TN. 17, KAHURITORN KIEK IN DE KÖK, AIT AIDA TN. 3, DOMINIIKLASTE KLOOSTRI KLAUSUUR, NIGULISTE KIRIK JA KADRIORU LOSSI LUSTLA.

TÄNAPÄEVASE ÜHISKONDLIKU FUNKTSIOONI LINNA ESINDUSHOONENA ON SAANUD RAEKODA, NOORSOOTEATRINA ELAMU LAI TN. 23, P. KERESE NIMELISE MALEMAJANA AIDAHOONE VENE TN. 29 KOHVIKUNA LINNAMÜÜRILÕIK KOOS NEITSITORNIGA. PIRITA KLOOSTRIKOMPLEKSI KONSERVEERIMISEGA ON LOODUD VÕIMALUSED VABAÕHUKONTSERTIDE KORRALDAMISEKS. TÄNAPÄEVASED ELU- JA TÖÖTINGIMUSED ON LOODUD HOONETES SAIAKÄIK 4, VANATOOMA 9, NIGULISTE 2 JNE. OSALISELT ON RESTAUREERITUD LINNAMÜÜRITORNE, RAEAPTEEKI, ELAMUT RAEKOJA PL. 12, KADRIORU LOSSI. ÜLEMINEK 1966.A. NÕUKOGUDE LIIDUS ESMAKORDSELT RAKENDATUD VANALINNA KUI TERVIKU KOMPLEKSSELE KAITSELE ON EELDUSEKS MITTE AINULT EHITISMÄLESTISTE, VAID KOGU AJALOOLISTE EHITUSLIKU KESKKONNA SÄILITAMISELE.

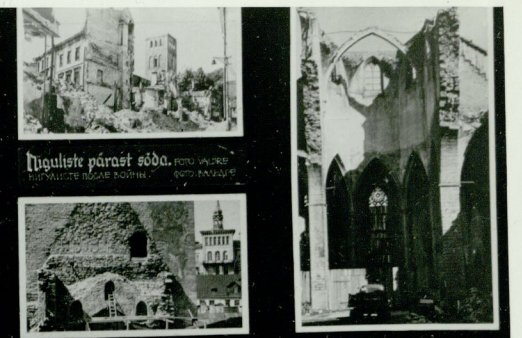
В ТАЛЛИНЕ КОНСЕРВАЦИЯ И РЕСТАВРАЦИЯ-РЕКОНСТРУКЦИЯ В БОЛЬШЕЙ ИЛИ МЕНЬШЕЙ СТЕПЕНИ ОХВАТИЛИ ПОЧТИ ВСЕ ПАМЯТНИКИ АРХИТЕКТУРЫ. ПРИ ЭТОМ СТАВИЛОСЬ ЦЕЛЬЮ ВЫЯВИТЬ ИХ ИСТОРИЧЕСКИЕ ЦЕННОСТИ И ПУТЕМ ПРИСПОСОБЛЕНИЯ К ПОДОВАЮЩЕЙ ФУНКЦИИ СДЕЛАТЬ ИХ ДОСТУПНЫМИ НАРОДУ. ПОД МУЗЕЙ ИСКУССТВА И ИСТОРИИ КУЛЬТУРЫ ПРИ СПОСОБА ОЖИЛОЙ ДОМ ПО УЛ. ВЕНЕ 17, ОРУДИЙНАЯ БАШНЯ КИЕК-ИН-ДЕ КЕК, КЛАУЗУРА МОНАСТЫРЯ ДОМИНИКАНЦЕВ, АМБАР ПО УЛ. АИДА 3, ЦЕРКОВЬ НИГУЛИСТЕ И БЕСЕДКА КАДРИОРТСКОГО ДВОРЦА. СОВРЕМЕННУЮ ОБЩЕСТВЕННУЮ ФУНКЦИЮ ПОЛУЧИЛИ РАТУША В КАЧЕСТВЕ ЗДАНИЯ ГОРЖЕСТВЕННЫХ ПРИЕМОМ, ОЖИЛОЙ ДОМ ПО УЛ. ЛАИ 23, В КАЧЕСТВЕ МОЛОДЕЖНОГО ТЕАТРА, АМБАР ПО УЛ. ВЕНЕ 29 В КАЧЕСТВЕ ДОМА ШАХМАТ ИМЕНИ П. КЕРЕСА И УЧАСТОК ГОРОДСКОЙ СТЕНЫ С БАШНЕЙ НЕИТСИТОРН В КАЧЕСТВЕ КАФЕ. ПУТЕМ КОНСЕРВАЦИИ МОНАСТЫРСКОГО КОМПЛЕКСА В ПИРИТА СОЗДАНЫ УСЛОВИЯ ДЛЯ УСТРОЙСТВА КОНЦЕРТОВ НА ОТКРЫТОМ ВОЗДУХЕ. СОВРЕМЕННЫЕ УСЛОВИЯ ЖИЗНИ И ТРУДА СОЗДАНЫ В ЗДАНИЯХ ПО УЛ. САИА-КЯИК 4, ВАНА-ТООМА 9, НИГУЛИСТЕ 2 И Т.Д. ЧАСТИЧНО РЕСТАВРИРОВАНЫ БАШНИ ГОРОДСКОЙ СТЕНЫ, АПТЕКА МАГИСТРАТА, ОЖИЛОЙ ДОМ НА ПЛ. БАЗКОЯ 12, КАДРИОРТСКИЙ ДВОРЕЦ И Т.Д. ПЕРЕХОД В 1966 Г. НА ПРИМЕНЕННУЮ ВПЕРВЫЕ В СОВЕТСКОМ СОЮЗЕ КОМПЛЕКСНУЮ ОХРАНУ СТАРОГО ГОРОДА КАК ЕДИНОГО ЦЕЛОГО ЯВЛЯЕТСЯ ПРЕПОСЫЛКОЙ К СОХРАНЕНИЮ НЕ ТОЛЬКО ОТДЕЛЬНЫХ ПАМЯТНИКОВ, НО И ВСЕЙ ИСТОРИЧЕСКОЙ АРХИТЕКТУРНОЙ СРЕДЫ.



Niguliste 1966. a.



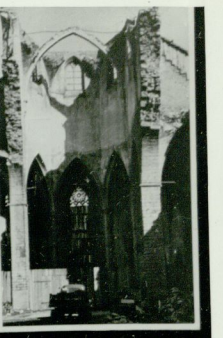
Õsloitatakse põhjalöövi



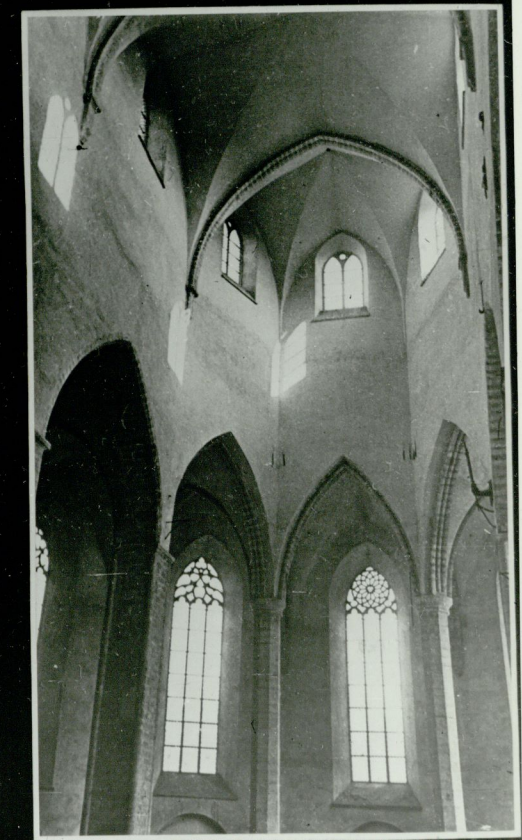
Niguliste pärast sõda.



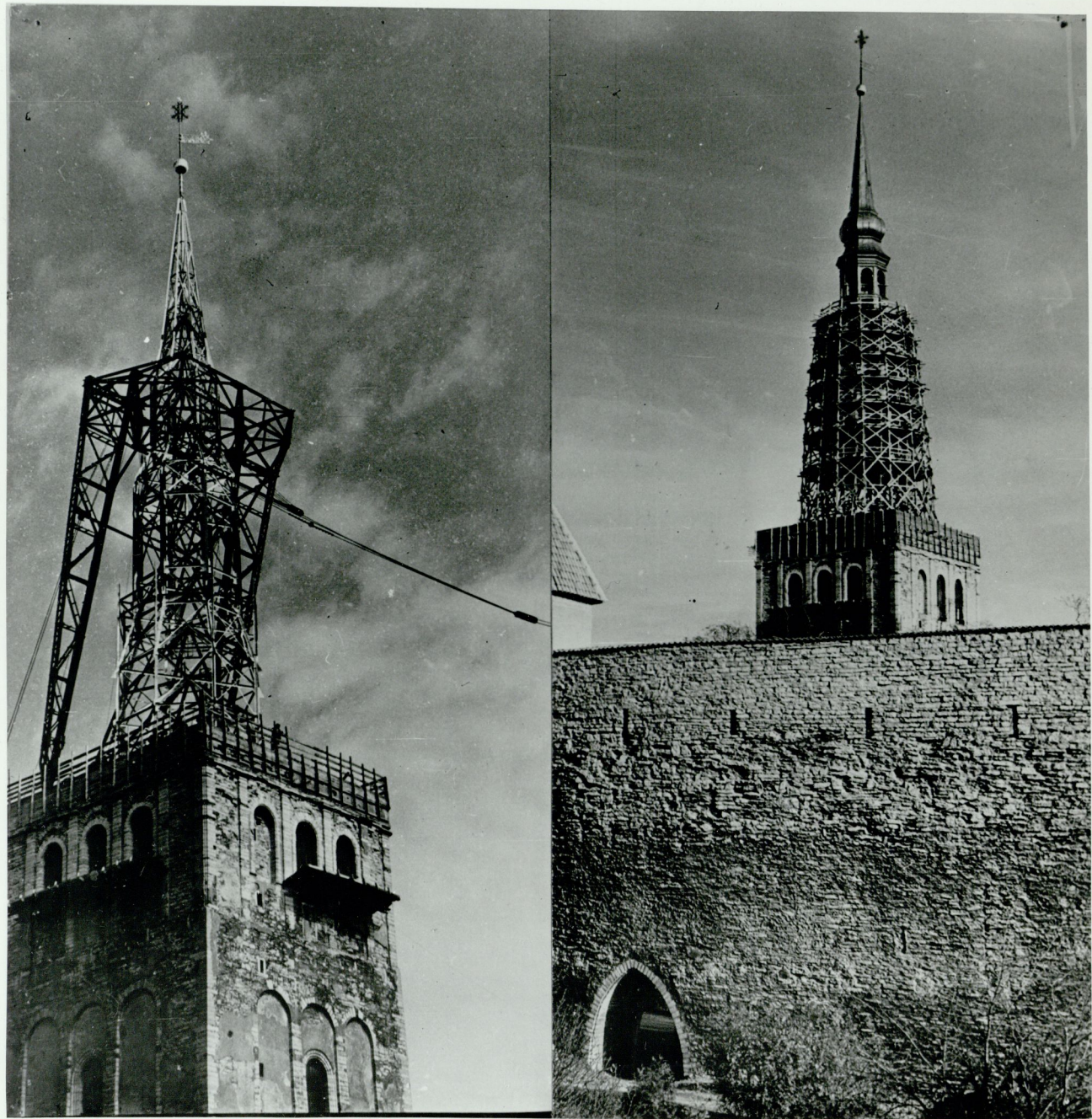
Riigib keshloovi taastamine.



Keshloovi enne restaureerimist ja



... taastatult

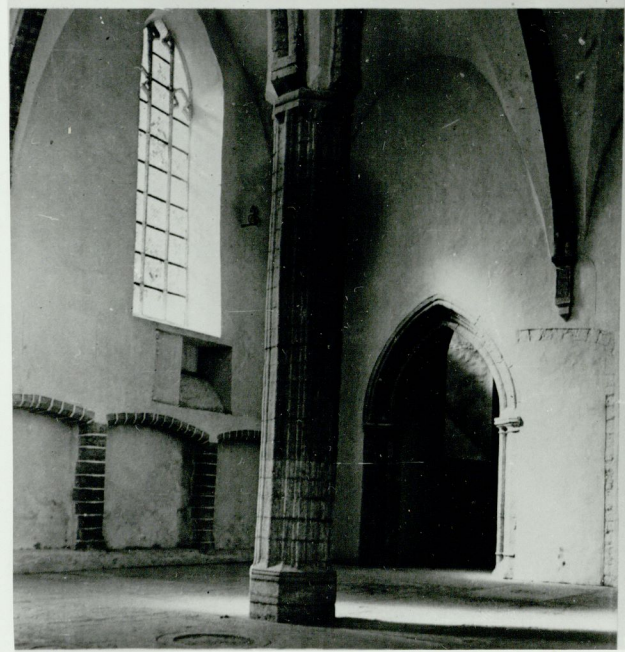


Püski kiriku tornikivi (1695) restaureerimine 1969-1973
 РЕСТАВРАЦИЯ ШПИЛИ (1695) ВАШНИ ЦЕРКВИ ПИГУЛИСТЕ 1969-1973

TAARIMISFOTOD KOLLEKTIV
 PH. KOLBARIK JA AHT. T. KALLAS
 LUMINISOL



Риздкскте крчк (С-18.ска) Даволшукте тшшвруш
 ЦЕРКОВЬ МИХАИЛА (13-18 ВВ) МУЗЕЙ СТАРОГО ИСКУССТВА
 АЛГОРИТЕ КОЛЛЕКТИВ
 РЕСТАВРАЦИЯ-РЕАСТАВРАЦИЯ
 РИСУЕКТ (1950-1970)



DOMINIHKLASTE KATARIINA KLOOSTER (XIII-XVI SAJ.), OSALISELT SÄILINUD RUUMIDEGA MAALILINE VAREMETEANSAMBEL KÕRGE LINNAMUURI ÄÄRES. AASTAIL 1955-1961 KÄEVATI VÄLJA SISEHOOVY JA TEHTI OSALISI KONSERVEERIMIS-RESTAUREERIMISTÖID.

**ARHITEKT: K. ALUVE
KUNSTITEADLANE H. ÜPRUS**

ELAMUS VENE TÄNAV 17 (XIV-XVI SAJ.) ON SÄILINUD TALLINNA TÕUPILISI GOOTI FASSAADIFRAGMENTE, RAIDKIVE JA OMAPÄRANE RUUMILAHENDUS. REKONSTRUEERITI 1961-1966 TALLINNA LINNAMUUSEUMI PEAKOONEKS.

**ARHITEKT T. BÖCKLER
KUNSTITEADLANE H. ÜPRUS**

PIRITA KLOOSTER (XV-XVI SAJ.) SAMANIMELISE JÕE SUUDMES TALLINNA LAHE KALDAL. MONUMENTAALNE VAREMETEANSAMBEL, KUS ALATES 1961. AASTAST ON TOIMUNUD ULATUSLIKUD VÄLJAKÄEVAMISED JA KONSERVEERIMISTÖÖD.

**ARHITEKTID S. ALLIKA, I. KANNELMÄE,
E. SEDMAN, P. PÜSSIM
KUNSTITEADLANE V. RAAM
ARHEOLOOG J. TAMM**

ДОМИНИКАНСКИЙ МОНАСТЫРЬ СВ. ЕКАТЕРИНЫ (XIII-XVI ВВ) С ЧАСТИЧНО СОХРАНИВШИМИСЯ ПОМЕЩЕНИЯМИ, ЖИВОПИСНЫЙ АНСАМБЛЬ У САМОЙ ГОРОДСКОЙ СТЕНЫ. В 1955-1961 ГГ. БЫЛИ ПРОИЗВЕДЕНЫ РАСКОПКИ ВНУТРЕННЕГО ДВОРА И ЧАСТИЧНО-КОНСЕРВАЦИОННО-РЕСТАВРАЦИОННЫЕ РАБОТЫ.

АРХИТЕКТОР К. АЛУВЕ
ИСКУССТВОВЕД Х. ЮПРУС

ЖИЛОЙ ДОМ НА УЛ. ВЕНЕ 17 (XIV-XVI ВВ). ЗДЕСЬ СОХРАНИЛИСЬ ТИПИЧНЫЕ ДЛЯ ТАЛЛИНА ГОТИЧЕСКИЕ ФРАГМЕНТЫ ФАСАДА, ТЕСАНЫЕ КАМНИ И СВОЕОБРАЗНОЕ РАСПОЛОЖЕНИЕ ПОМЕЩЕНИЙ. РЕКОНСТРУИРОВАН В 1961-1966 ГГ. В НАСТОЯЩЕЕ ВРЕМЯ - ГЛАВНОЕ ЗДАНИЕ ГОРОДСКОГО МУЗЕЯ.

АРХИТЕКТОР Т. БӨКЛЕР, ИСКУССТВОВЕД Х. ЮПРУС

МОНАСТЫРЬ ПИРИТА (XV-XVI ВВ) В УСТЬЕ ОДНОИМЕННОЙ РЕКИ НА БЕРЕГУ ТАЛЛИНСКОГО ЗАЛИВА. МОНУМЕНТАЛЬНЫЙ АНСАМБЛЬ РУИН, ГДЕ С 1961 Г. БЕДУТСЯ ОБШИРНЫЕ РАСКОПКИ И КОНСЕРВАЦИОННЫЕ РАБОТЫ.

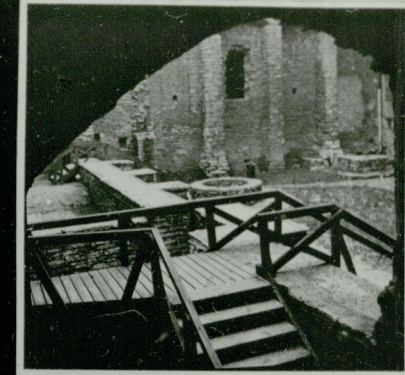
АРХИТЕКТОРЫ С. АЛЛИКА, Э. СЭМАН, И. КАННЕМЯЕ И
ИСКУССТВОВЕД В. РААМ П. ПЮССИМ
АРХЕОЛОГ Я. ТАММ



Kiriku peaportaali detail
ДЕТАЛЬ ЗАПАДНОГО ПОРТАЛА ЦЕРКВИ



Idatiiva ristihäik
КРЕСТОВЫЙ ХОД ВОСТОЧНОГО КРЫЛА



Vaade sisehoovi
ВЯД ВНУТРЕННЕГО ДВОРА

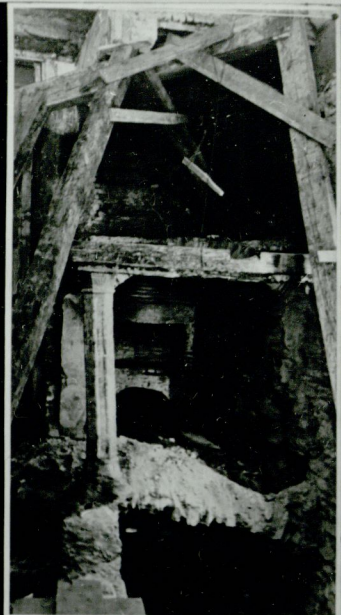


Sisehoovi idatiiv enne restaureerimist ...
ВОСТОЧНОЕ КРЫЛО ВНУТРЕННЕГО ДВОРА ДО РЕСТАВРАЦИИ И ...

... ja praegu
... В НАСТОЯЩЕЕ ВРЕМЯ



Dominiiklaste klooster 14.-16. saj.
МОНАСТЫРЬ ДОМИНИКАНЦЕВ 14-16 вв. Арт. K. Aluve
Foto. E. Uusa



Ehoteerjõör enne restaureerimist
Экстерьер до реставрации

Mantelkorstna-alune restaureerimisel
Реставрация открытого дымохода

... ja pärast (Cinnamuseum)
... и после (ТОПОЛСКОГО МУЗЕЯ)

Portaal
ПОРТАЛ



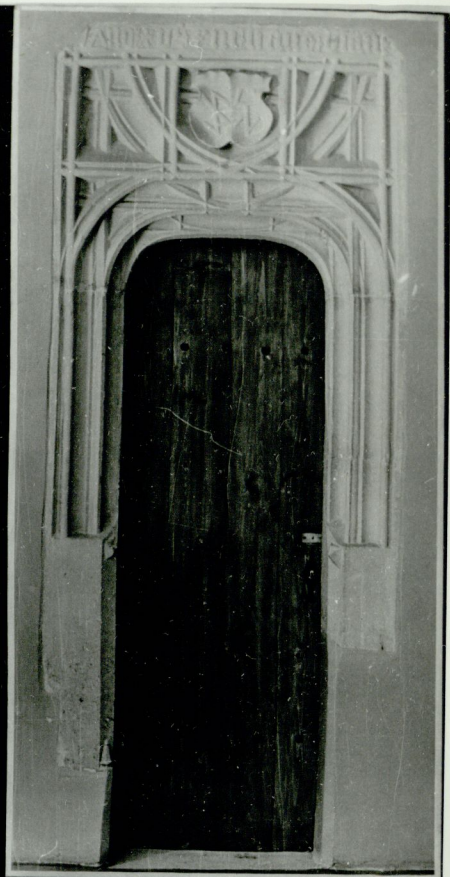
... ja pärast.
... и после.

Plane 17 14-17 saj. Arh. T. Böhler
Схема 17 14-17 вв. Арх. Т. Бöhler
Kunstiajal. P. Lepus



Vestibüüli trepp
Лестница вестибюля

Vaade muuseumi ekspositsioonile
Общий вид экспозиции музея



... ja pärast.
... и после.

Hisportaal enne restaureerimist
Внутренний портал до реставрации



foto
puudub



Kloostrikiriku lõunasein pärast restaureerimist

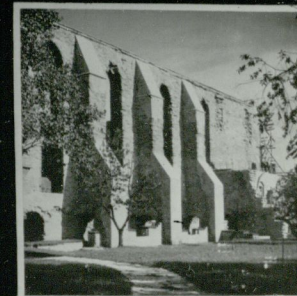
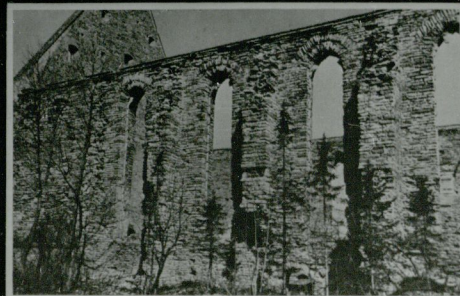
Клоостри́кิริ́ку lõunasein pärast restaureerimist

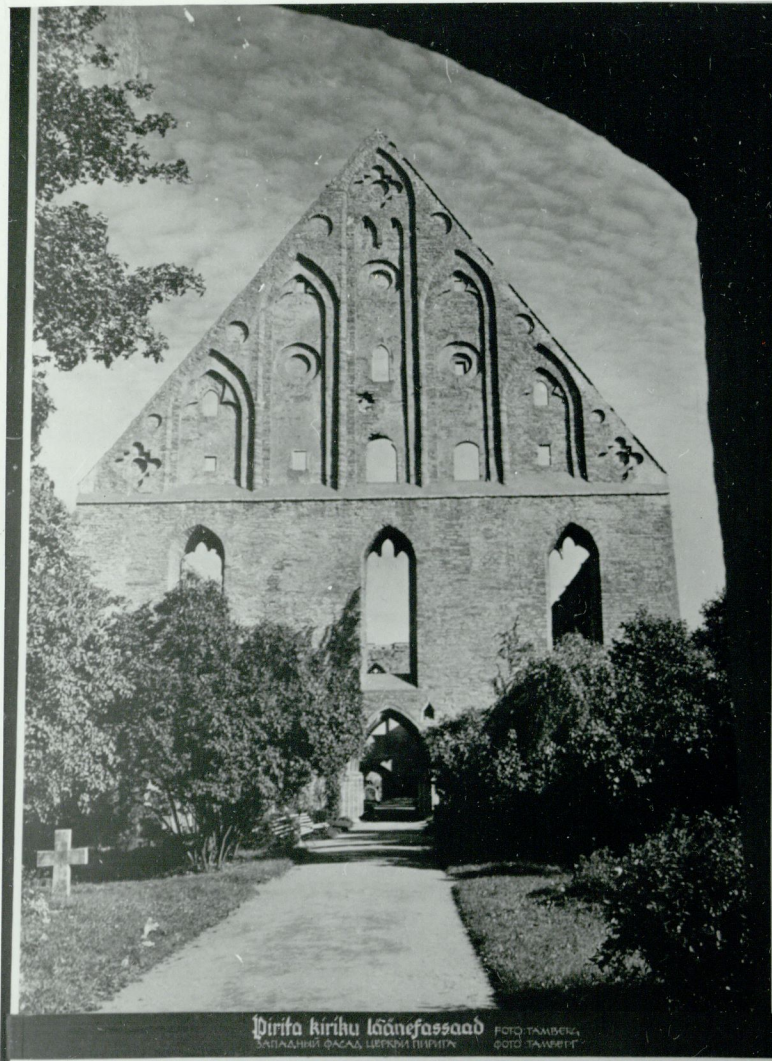
Kloostrikiriku lõunasein enne restaureerimist

Клоостри́кิริ́ку lõunasein enne restaureerimist

Kloostrikiriku lõunasein pärast restaureerimist

Клоостри́кิริ́ку lõunasein pärast restaureerimist

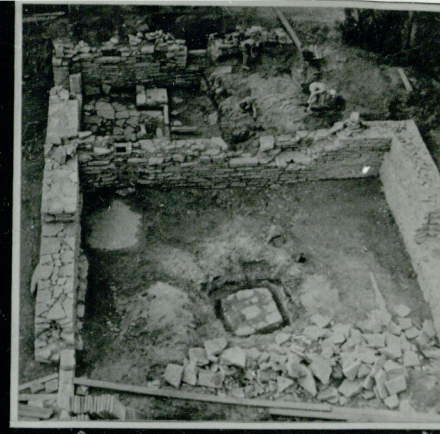




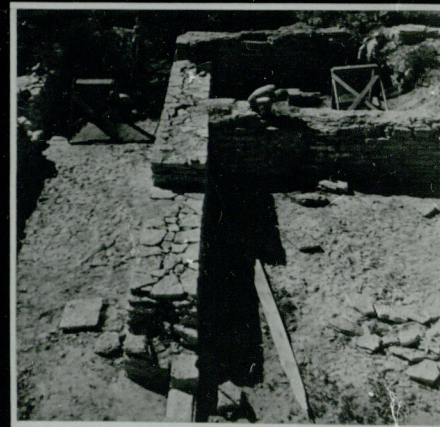
Püri kiriku läänefassaad
ЗАПАДНЫЙ ФАЦАД ЛЕВЫХ ПЬЕРИ



Püri XIX sajandil
ПЬЕРИ В XIX ВЕКЕ



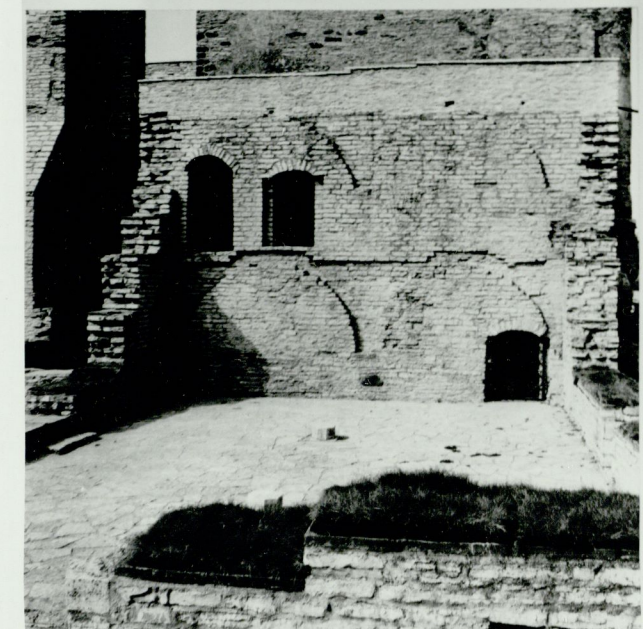
Kaootakse väija munkadeklaasuuri
ПРАВОСЛАВНО-КАТОЛИЧЕСКАЯ АБОТЦОВАЯ ЦЕЛЮБАТСКАЯ



Kaootakse väija munkadeklaasuuri
ПРАВОСЛАВНО-КАТОЛИЧЕСКАЯ АБОТЦОВАЯ ЦЕЛЮБАТСКАЯ



Nunnade ristikaik
КРЕСТОМОНАХИ

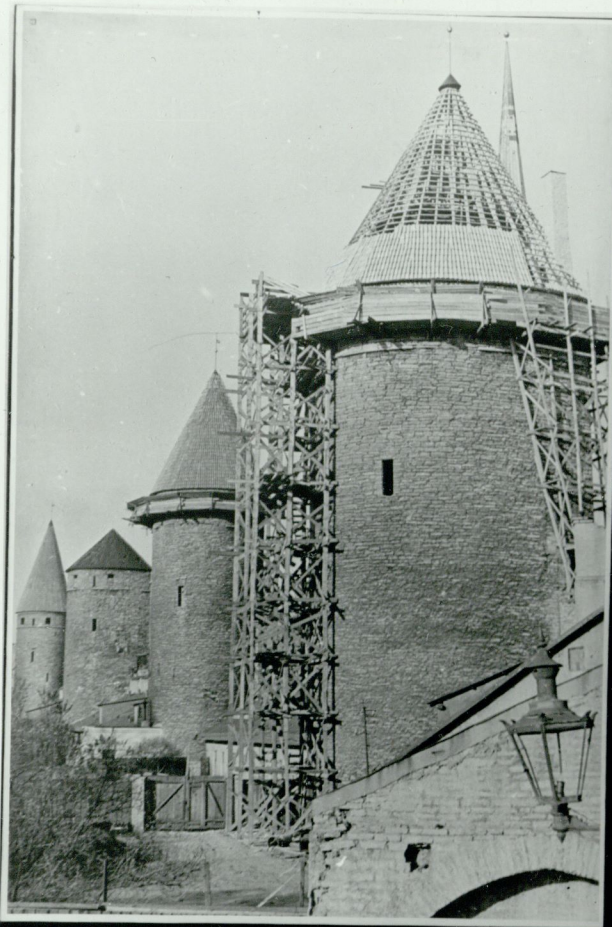




Pärnu klooster (15 saj) Varemets parki Põhjalossuurt
 КЛОСТЕРЪ ПАРНА (15 В) ПАРКЪ-ВУДИНЪ ШЕРЮВЪ КЛОСТЕРЪ



Pärnu klooster (15 saj) Varemets parki Kloostri kerku
 КЛОСТЕРЪ ПАРНА (15 В) ПАРКЪ-ВУДИНЪ ШЕРЮВЪ КЛОСТЕРЪ

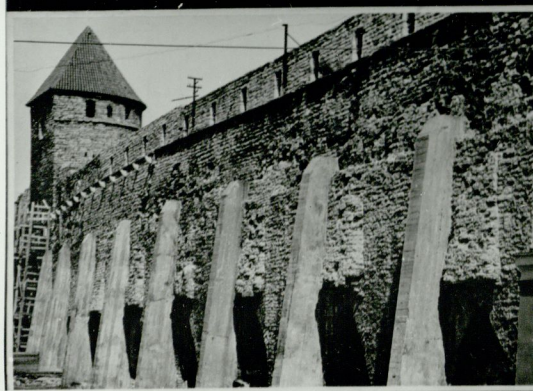


Tornid saavad uued katused
Kõik linnamüüri restaureerimise käigus on kaetud uue katusega. Foto: Valme, 2007. A. K. K.

ja pärast restaureerimist
Kõik linnamüüri restaureerimise käigus on kaetud uue katusega. Foto: Valme, 2007. A. K. K.

Kõik linnamüüri restaureerimise käigus...
Kõik linnamüüri restaureerimise käigus on kaetud uue katusega. Foto: Valme, 2007. A. K. K.

Uitku vajunud linnamüüri lõik Viiru värava juures on kindlustatud
Uitku vajunud linnamüüri lõik Viiru värava juures on kindlustatud. Foto: Valme, 2007. A. K. K.

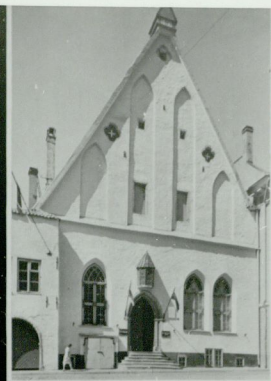


Riek in de hok - Baltikumi võimsaim kindlustorn
Riek in de hok - Baltikumi võimsaim kindlustorn. Foto: Valme, 2007. A. K. K.

Restaureeritud kaitsekäik linnamüüri
Restaureeritud kaitsekäik linnamüüri. Foto: Valme, 2007. A. K. K.

Tornide rivi linna läänepoolsele emme katuse uuendamist
Tornide rivi linna läänepoolsele emme katuse uuendamist. Foto: Valme, 2007. A. K. K.

Uitku vajunud linnamüüri lõik Viiru värava juures on restaureeritud
Uitku vajunud linnamüüri lõik Viiru värava juures on restaureeritud. Foto: Valme, 2007. A. K. K.



Suurgildi fassaad (xv. saj.)
Foto: Kõlvart



Ün. Nõukopimaja (xv. saj.) Niguliste tän. 1.
Foto: Kõlvart

«Kõlmõde» xv. saj. (Pikk t. 71.)
Foto: Kõlvart

Mustpeade fassaad 1597
Foto: Kõlvart



Kaekoja fassaad pärast taastamist
Foto: Kõlvart

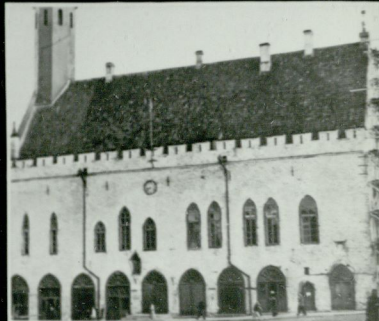
Üosa Kaekoja barokk-frisist
Foto: Kõlvart



Kaekoja torn pärast sõda
Foto: Kõlvart



Kaekoja torni ülemine osa
Foto: Kõlvart



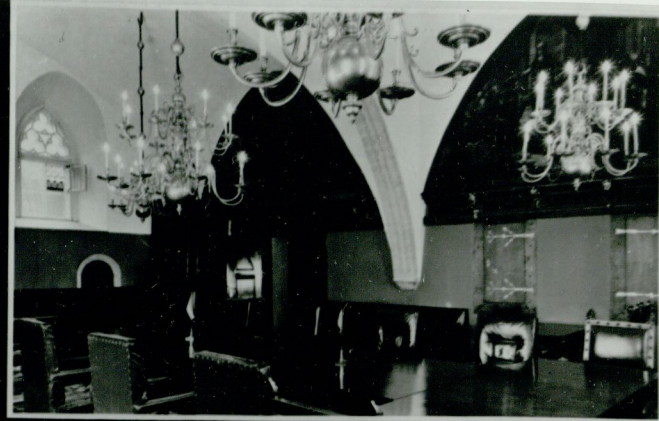
Kaekoja fassaad enne restaureerimist
Foto: Kõlvart



...pragu
Foto: Kõlvart



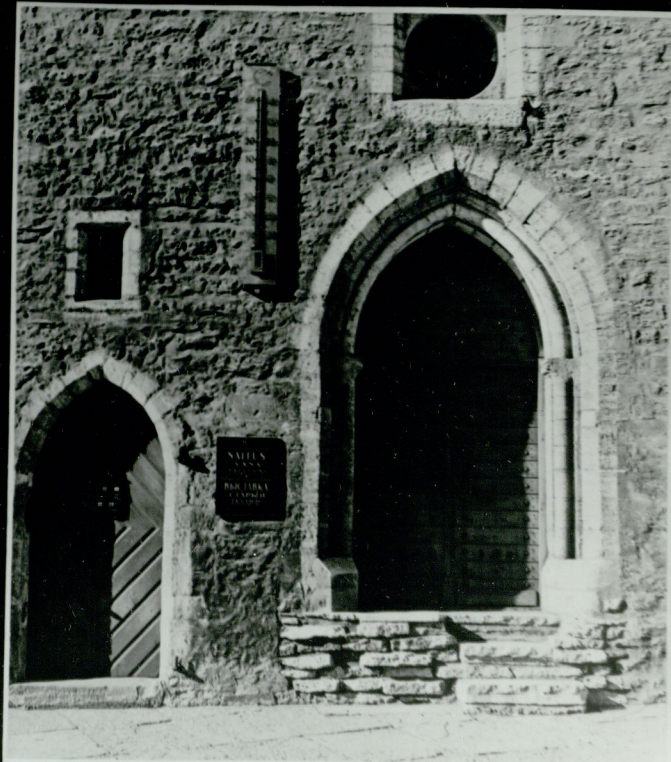
Kirkoda saab katuse nagu vanaaeg



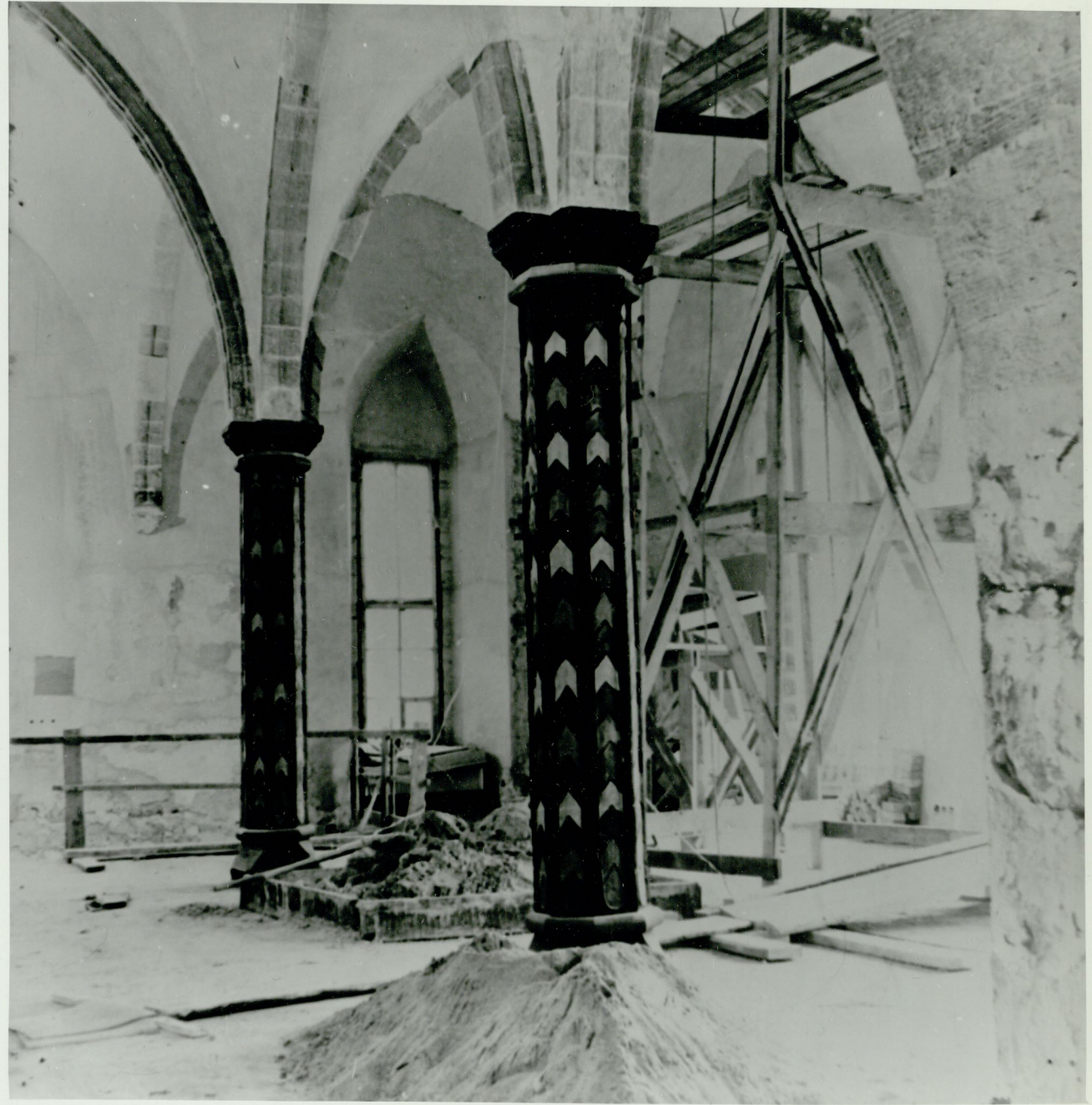
Ratsaal



Seinte viimistlusele pesemine



Kirkoja portaal pärast restaureerimist





Tallinna Raehoda (14-15 saj.) Kadantse saal
 ГРАЖДАНСКИЙ ЗАЛ ТАЛЛИНСКОЙ РАХОВЫ
 АНН. Т. ДУКАЛЕР
 КУРСТАЛ. ПИЛПИТЕ
 СӨӨЛӨНТӨР. АНН. Л. ДАТЭЛПӨС
 РЕСТАВРАЦИОННЫЙ ЦЕНТР 1977



Tallinna Raehoda (14-15 saj.) Raesaal
 МАГИСТРАТСКИЙ ЗАЛ ТАЛЛИНСКОЙ РАХОВЫ
 АНН. Т. ДУКАЛЕР
 КУРСТАЛ. ПИЛПИТЕ
 СӨӨЛӨНТӨР. АНН. Л. ДАТЭЛПӨС
 РЕСТАВРАЦИОННЫЙ ЦЕНТР 1977

19

NEITSITORN JA TEMAGA SEOTUD LINNAMÜÜRILÕIGUD SAAVAD TAGASI OMA AJALOOLISE ILME, MIS PÄRINEB XIV-XVI SAJANDIST. TORNI NELI KORRUST JA VÕLVITUD KELDER KUJUNDATAKSE KOHVIKUKS. KOHVIKURUUMIDEST JA MÜÜRI KAITSEKÄIGULT AVANEVAD KAUNID VAATED VANALINNALE.

ARHITEKT T. LINNA
KUNSTITEADLANE V. RAAM

TALLINNA VANALINNA AJALOOLISE MEELEOLU SÜVENDAMISEKS VÕETAKSE UUSAEGSETE TÄNAVAVALGUSTITE ASEMELE KASUTUSELE LINNA VANADEST TÄNAVALATERNATEST TULETATUD MINEVIKULISI VALGUSTIVORME.

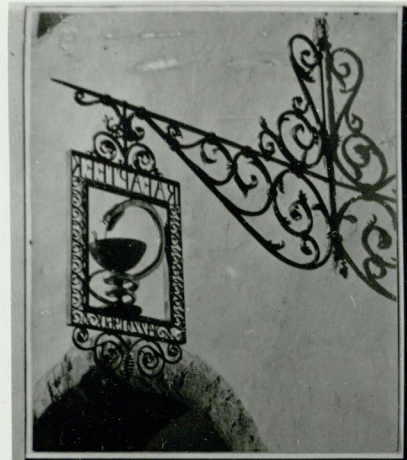
ARHITEKT: A. BULDAS
KUNSTITEADLANE: M. LÜMISTE

AJALOOLISED EHITUSED, MIS ON ARVUKALT SÄILINUD LINNADES, VANADES ASULATES, MAANTEEDE SÕLMPUNKTIDES JA KUNAGISTE MÕISAPARKIDE VARTJUS, VAJUTAVAD MEIE ARHITEKTUURIMAASTIKULE OMAPÄRASE NING VAHELDUSRIKKA PITSERI. NAD JUTUSTAVAD EESTI EBITUSKULTUURI SUUREST AJALISEST SÜGAVUSEST JA ISESEISVUSEST.

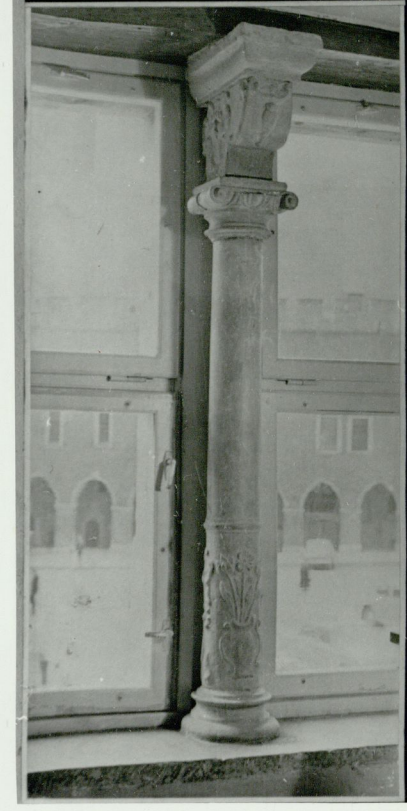
НЕЙТСИТОРН (ДЕВИЧЬЯ БАШНЯ) И СВЯЗАННЫЕ С НЕГО УЧАСТКИ КРЕПОСТНОЙ СТЕНЫ ПОСЛЕ РЕСТАВРАЦИОННЫХ РАБОТ ПОЛУЧАЮТ СВОЙ ИСТОРИЧЕСКИЙ ОБЛИК, КАКИМ ОН БЫЛ В XIV-XVI ВВ. НА ЧЕТЫРЕХ ЭТАЖАХ БАШНИ И В СВОДЧАТОМ ПОДВАЛЕ БУДЕТ УСТРОЕНО КАФЕ. ИЗ НЕГО ОТКРОЕТСЯ ЖИВОПИСНЫЙ ВИД НА СТАРЫЙ ГОРОД. АРХИТЕКТОР - Т. ЛИННА, ИСКУССТВОВЕД - В. РААМ. ДЛЯ СОЗДАНИЯ БОЛЕЕ ЦЕЛЬНОГО НАСТРОЕНИЯ СТАРОГО ТАЛЛИНА БУДУТ УСТАНОВЛЕНЫ СВЕТИЛЬНИКИ, В КОТОРЫХ ИСПОЛЬЗОВАНЫ ФОРМЫ ПРОШЛОГО. АРХИТЕКТОР - А. БУЛДАС, ИСКУССТВОВЕД - М. ЛУМИСТЕ. ИСТОРИЧЕСКИЕ ПАМЯТНИКИ, РАСПОЛОЖЕННЫЕ В ГОРОДАХ, СТАРЫХ ПОСЕЛКАХ, НА ПЕРЕКРЕСТКАХ ДОРОГ И В ТЕНИ ПАРКОВ СТАРИННЫХ ИМЕНИЙ, ПРИДАЮТ НАШЕМУ АРХИТЕКТУРНОМУ ПЕЙЗАЖУ СВОЕОБРАЗНЫЙ И ОЖИВЛЯЮЩИЙ ОБЛИК. ОНИ РАССКАЗЫВАЮТ О БОЛЬШОЙ ИСТОРИЧЕСКОЙ ГЛУБИНЕ И САМОСТОЯТЕЛЬНОСТИ ЭСТОНСКОЙ АРХИТЕКТУРЫ.



Rae apteegi (1665) ja Rachoja plats 12 (1654) restaureerimine 1965-1970
 РЕСТАВРАЦИЯ РАТУШНОЙ АПТЕКИ (1665) И ДОМА РАТУШНОЙ ПЛОЩАДИ 12 (1654)



rippsilt vanal konsolil, arh. J. Pormeister
 Подвесная эмблема на старой консоли, арх. И. Лормейстер

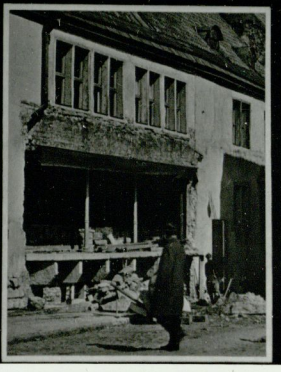


Müürist leitud aknasaammas
 Находки в стене оконный столб 1665 г.

Raeapteegi fassaad enne restaureerimist
 Фасада аптеки магистрата до реставрации

Restaureeritakse arihelt
 Реставрационные работы

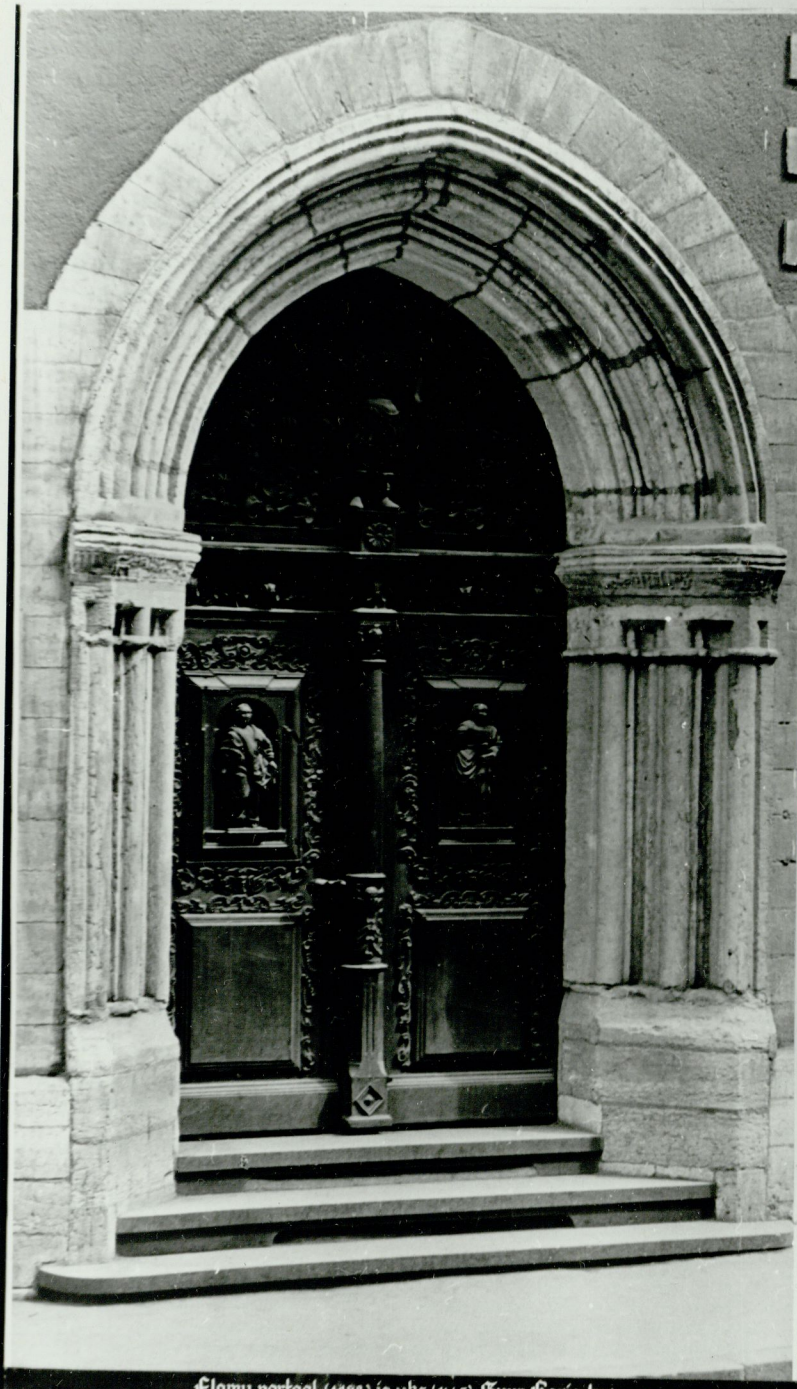
Restaureerimisprojekt, arh. T. Böchler
 Проект реставрации, арх. Т. Бюхлер



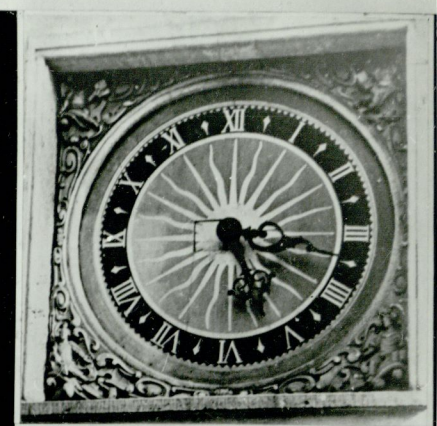
TALLINNA RAEAPTEEK



Täältä saadaan loppää ja muita kivoonaisia. Valok. R. Habice.



Flamu portaal (1498) ja uks (1668) Huur-Harja tn.1. FOTO: VALDEE
KOTO: RAANAPPE



Pühaonimu kiriku kell (1718-20)



Oleviste kiriku võlvid

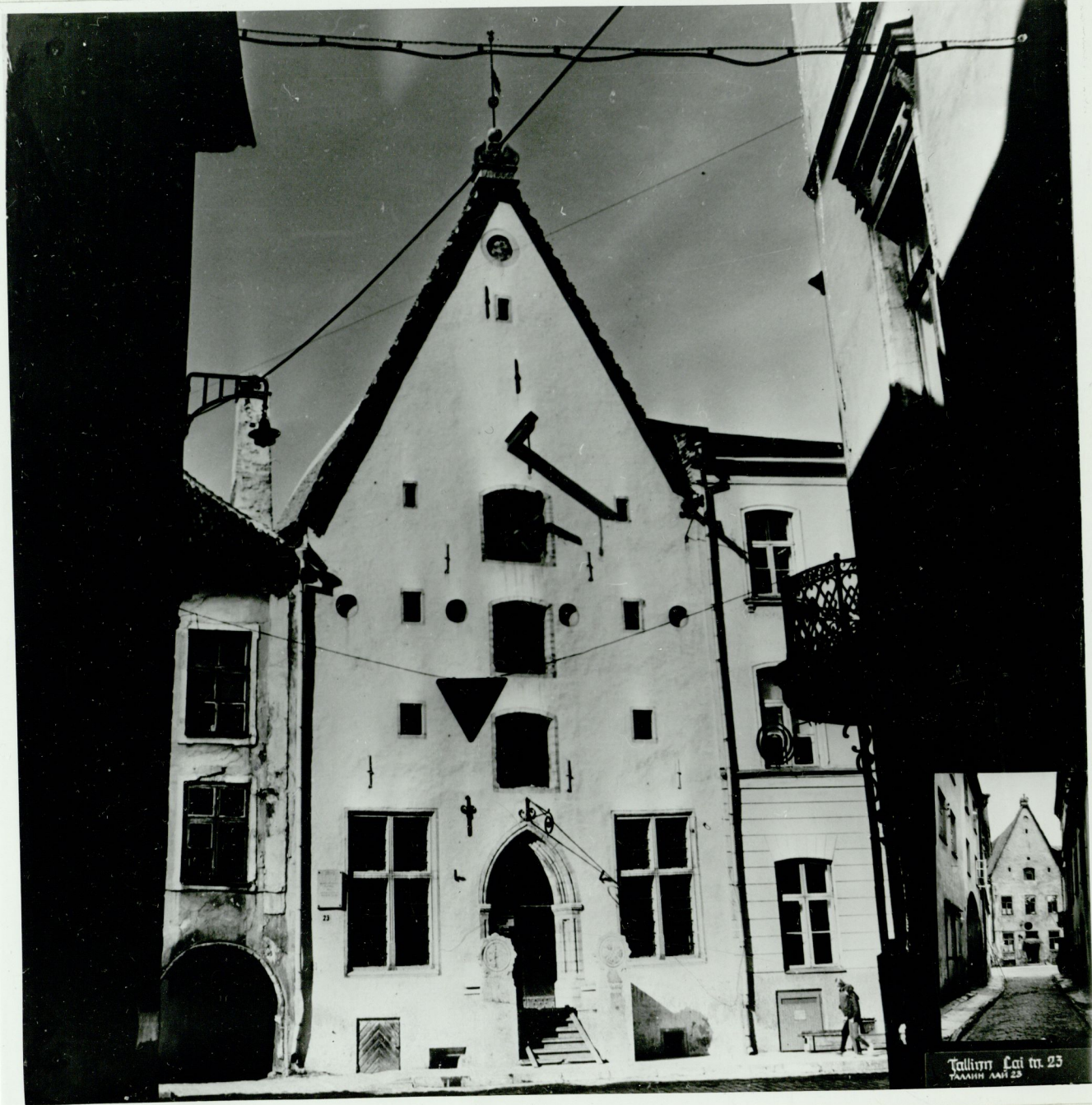


Ronsoolpea - Püskopimaja - viihal. FOTO: RAANAPPE



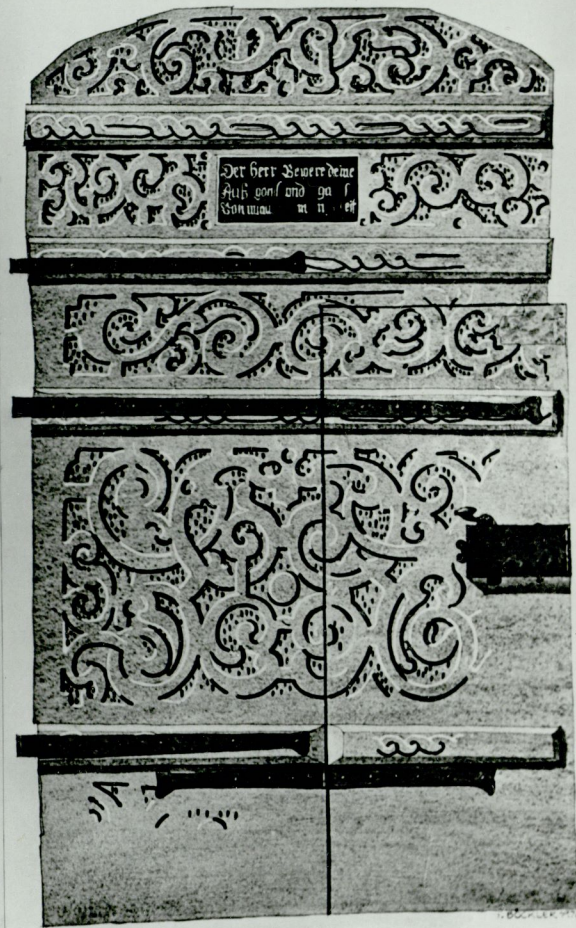
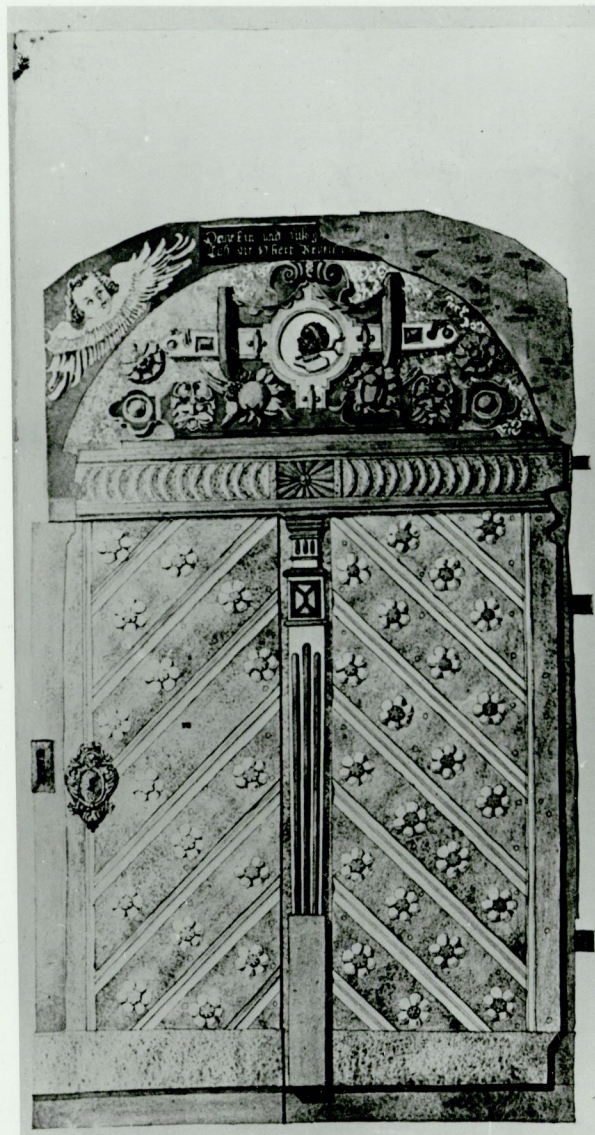


XII (1799) Тарбагантөмүрү
АМБАР (1799) МУЗЕЙ ПРИКЛАДНОГО ИСКУССТВА
АРХ. А. БУЛДАС
КУРСЫЗД. У. РААН
РЕСТАВРАЦИОННО-РЕКОНСТ.
1977





Tallinna keskajaline elamu (16. saj.) rekonstrueeritud noorsooteatri saaliks
СРЕДНЕВЕКОВЫЙ ЖИЛОЙ ДОМ В ТАЛЛИНЕ (16 ВЕК) РЕКОНСТРУИРОВАН ПОД ТЕАТР МОЛОДЕЖИ.
A. H. T. R. O. O. L. E. A.
I. N. D. U. K. E. S. A.
K. I. N. E. T. A. L. I. N. P. I. Ä. N. N. I. S. A. L. L. I.
E. H. I. T. A. T. U. D. 1976



MUSICPEADE HOONE PEAKS TALLINNAS PIKK TANAV 26 · RESTAUREERIMISJONIS



IVANGORODI KINDLUS RAJATUD 1492. AASTAL. TÄIENDATUD XVI S. TEISES MAAILMASOJAS SAI TÕSISELT KANNATADA. PROJEKTEERIMIS-RESTAUREERIMISTÖID ALUSTATI 1965. A. LENINGRADI OBL. TK. ARHITEKTUUR-PLANEERIMISE VALITSUSE TELLIMUSEL.

ARHITEKT: H. POTTI
KUNSTITEADLANE: J. KALJUNDI

VIIBURI LOSS (1293. A.) ON JÄRGNEVATE SAJANDITE JOOKSUL ÜMBEREHITATUD. PRAEGUSE ILME SAI 1891-1898. A. TAASTAMISTÖÖDEGA. PROJEKTEERIMIS-UURIMISTÖID ALUSTATI 1965. A. LENINGRADI OBL. TK. ARHITEKTUUR-PLANEERIMISE VALITSUSE TELLIMUSEL.

ARHITEKT: H. POTTI
KUNSTITEADLANE: J. KALJUNDI

КРЕПОСТЬ ИВАНГОРОД ЗАЛОЖЕНА В 1492 Г. ДОСТРАИВАЛАСЬ В XVII В. ВО ВРЕМЯ II МИРОВОЙ ВОЙНЫ СЕРЬЕЗНО ПОСТРАДАЛА. С 1965 Г. ПРОИЗВОДЯТСЯ ИССЛЕДОВАТЕЛЬСКИЕ ПРОЕКТНО-РЕСТАВРАЦИОННЫЕ РАБОТЫ ПО ЗАКАЗУ АРХИТЕКТУРНО-ПЛАНИРОВОЧНОГО УПРАВЛЕНИЯ ЛЕНОВЛИС ПОЛКОМА.

АРХИТЕКТОР: Х. ПОТТИ
ИСКУССТВОВЕД: Е. КАЛЬЮНДИ

ВЫБОРСКИЙ ЗАМОК (ЗАЛОЖЕН 1293 Г.) В ТЕЧЕНИИ СТОЛЕТИИ ПЕРЕСТРАИВАЛСЯ. НАСТОЯЩИЙ ВИД ПРИОБРЕЛ В 1891-1898 ГГ. С 1965 Г. ПРОИЗВОДЯТСЯ ИССЛЕДОВАТЕЛЬСКИЕ И ПРОЕКТНЫЕ РАБОТЫ ПО ЗАКАЗУ АРХИТЕКТУРНО-ПЛАНИРОВОЧНОГО УПРАВЛЕНИЯ ЛЕНОВЛИСПОЛКОМА.

АРХИТЕКТОР: Х. ПОТТИ
ИСКУССТВОВЕД: Е. КАЛЬЮНДИ

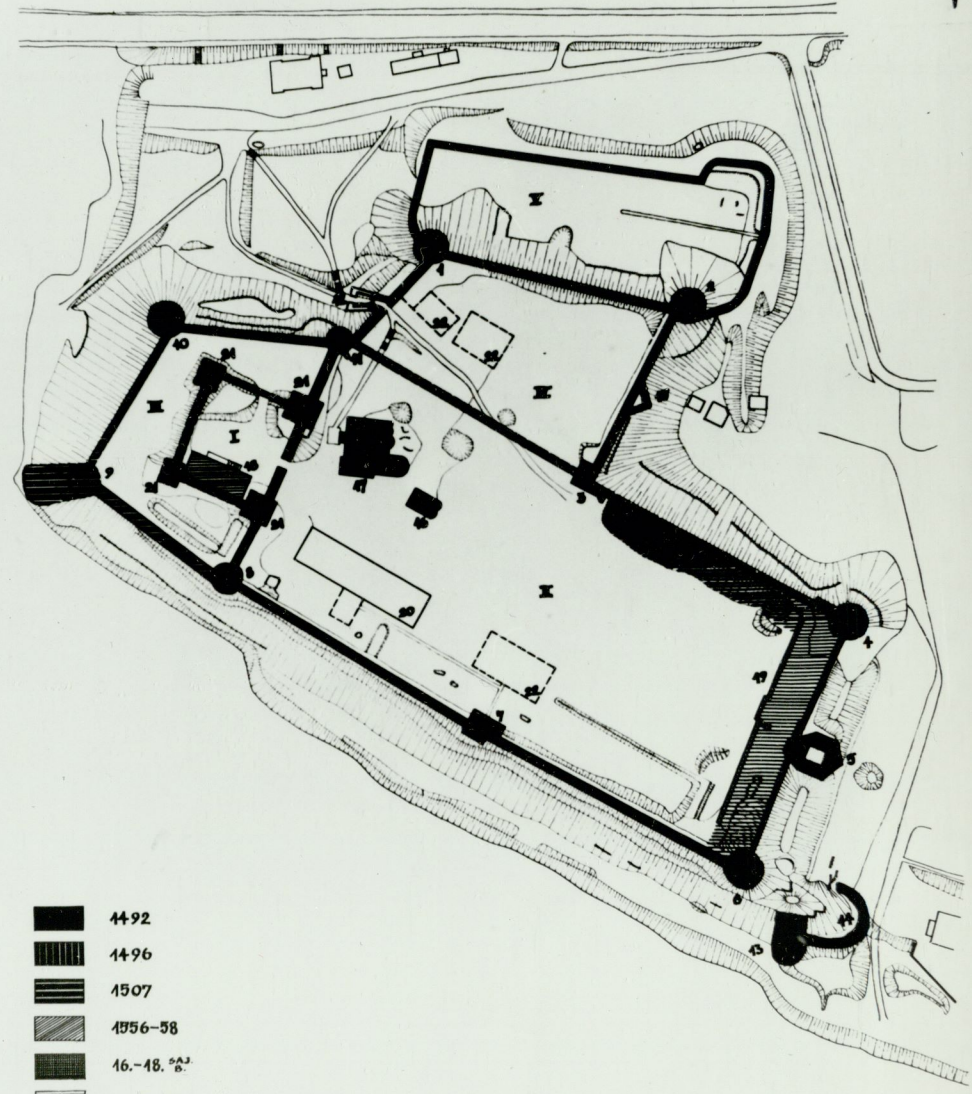
IVANGORODI KINDLUS

КРЕПОСТЬ ИВАНГОРОД

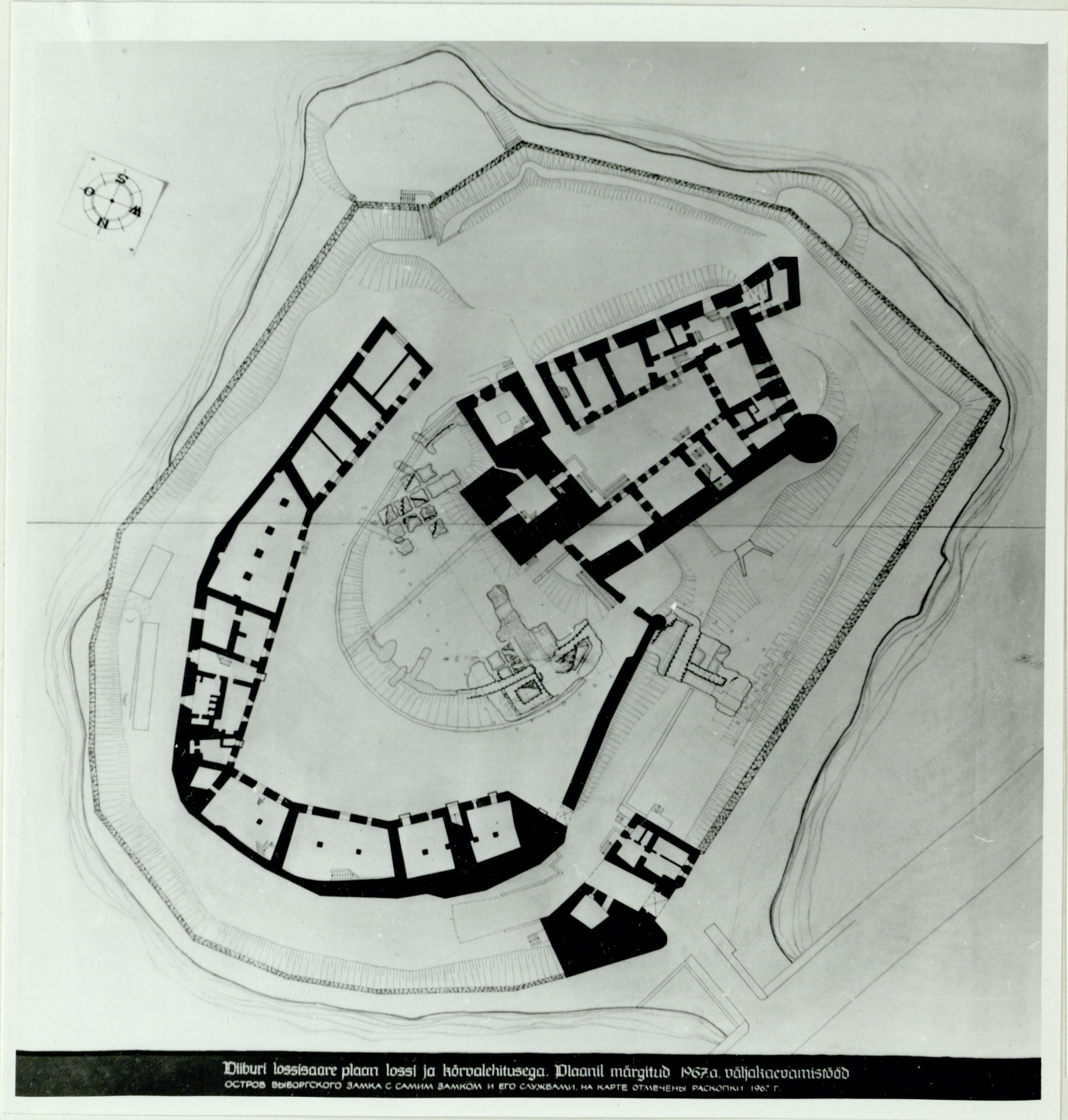


- I ESIEMENE EHITASETAPP
ПЕРВЫЙ СТРОИТЕЛЬНЫЙ ЭТАП
- II SUUR BOONARILINNUS
БОЛЬШОЙ БОЯРСКИЙ ГОРОД
- III LOSS
ЗАМОК
- IV EELLINNUS
ПЕРЕДНИЙ ГОРОД
- V BOONARIVALL
БОЯРСКИЙ ВАЛ

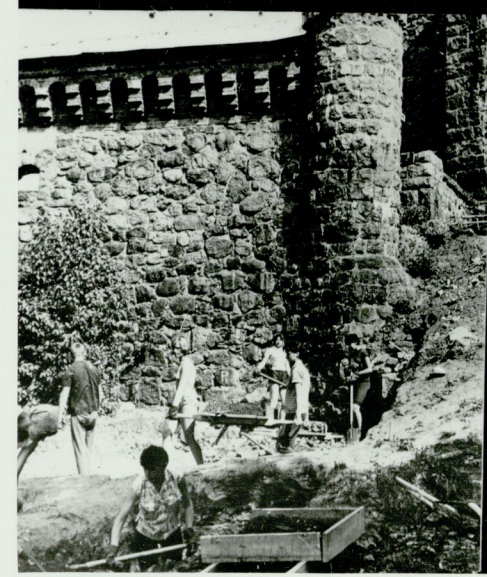
- 1 NAMESTNIKU TORN
БАШНЯ НАМЕСТНИКА
- 2 PIKAKAELA TORN
ДЛИННОШЕЯ БАШНЯ
- 3 NÄIKREKELLA TORN
НАБАТНАЯ БАШНЯ
- 4 ÜLEMINE TORN
ВЕРХНЯЯ БАШНЯ
- 5 KANEKSAMURKNE TORN
ВОСЬМИУГОЛЬНАЯ БАШНЯ
(VANA VÄRAV)
(СТАРИЕ ВОРОТА)
- 6 LUIS e VEETORN
НОВАЯ ВОДНАЯ БАШНЯ
- 7 LAI TORN
ШИРОКАЯ БАШНЯ
- 8 PROVIANDI TORN
ПРОБИАНТСКАЯ БАШНЯ
- 9 KAEVITORN
КОПЕЦЕННАЯ БАШНЯ
- 10 PÄSSIROHITORN
ПОРОХОВАЯ БАШНЯ
- 11 VÄKAVATORN
ВОРОТНАЯ БАШНЯ
- 12 IVANGORODI PEAVÄRAV (1615)
ИВАНГОРОДСКИЕ ВОРОТА
- 13 SALAKAEV
ТАЙНИК
- 14 PATAREI
БАТАРЕЯ
- 15 LÕNETT
ЛЮНЕТ
- 16 NIKOLAI KIRIK (1496)
НИКОЛЬСКАЯ ЦЕРКОВЬ
- 17 USPENSKI KIRIK (1558)
УСПЕНСКАЯ ЦЕРКОВЬ
- 18 PÄSSIROHIAIT (1690/91)
ПОРОХОВОЙ АМБАРА
- 19 ARSENAAL (1698)
АРСЕНАЛ
- 20 AIT (18. saj)
АМБАР (18 в.)
- 21 NELINUKSSED TORNID
ЧЕТЫРЕУГОЛЬНЫЕ БАШНИ
- 22 TEEAISTUSHOONETE VAREMED
ОСТАТКИ САМЫХ СТАРЫХ ЗДАНИЙ



	4492
	4496
	4507
	1856-58
	16.-18. saj
	1680-90

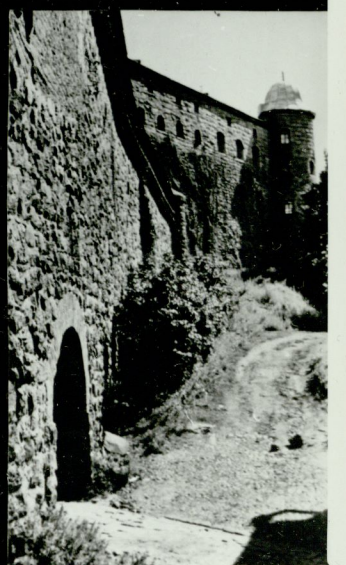
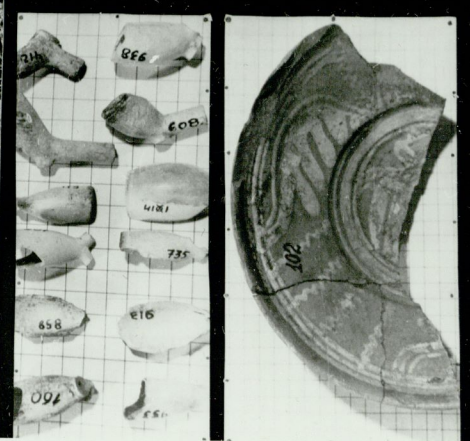


Diburi lossisaare plaan lossi ja hõrvalehitusega. Plaanil märgitud 1967.a. väljakaevamistööd
 Остров Вибургского замка с самим замком и его службами. На карте отмечены раскопки 1967 г.



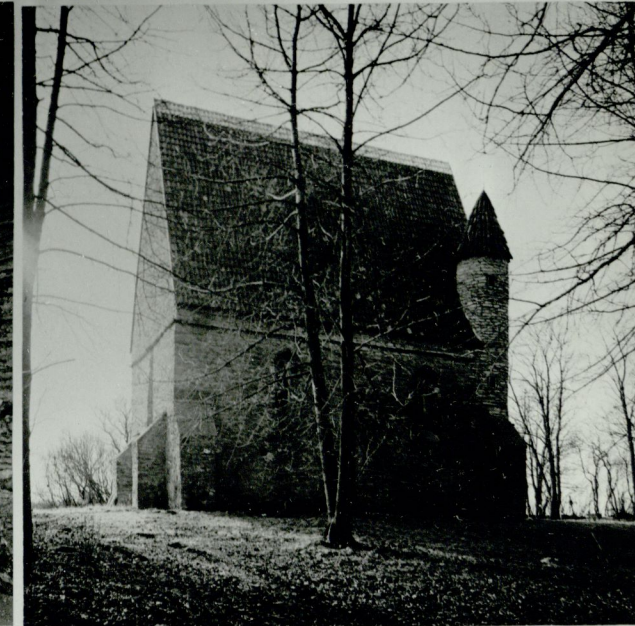
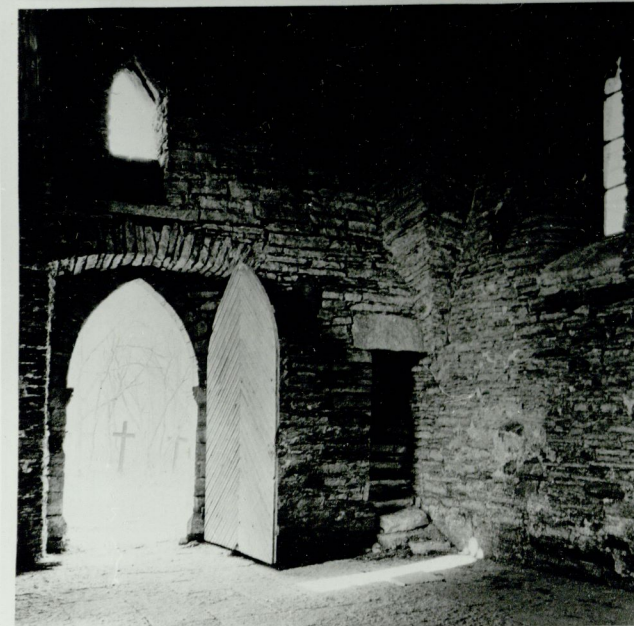
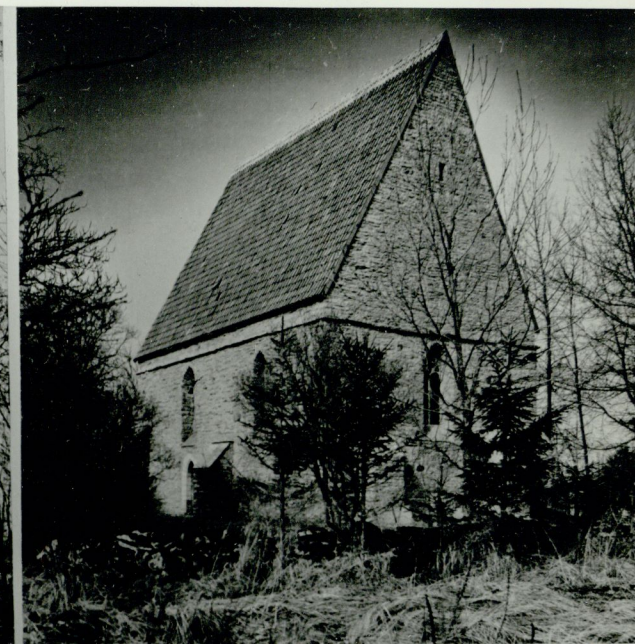
Diburi kindlus. Vaated ja fotod 1967 aasta väljakaevamistöödest

ВИБУРГСКИЙ ЗАМОК. ВЯДЫ ЗАМКА И ФОТОГРАФИИ РАСКОПОК 1967 ГОДА



VÄIKELINNADE JA ASULATE UURIMISEL-PROJEKTEERIMISEL ON RÕHK RIIKLIKE KAITSE- JA E HITUSTE GEVU- SE REGULEERIMISTSOONIDEGA MÄÄRATUD OBJEKTI- DEL JA ANSAMBLITEL. HAAPSALU, KINGISSEPA, LIHULA, PAIDE, PÄRNU, RAKVERE, TARTU, VILJANDI JA VÖRU DETAILPLANEERIMISPROJEKTIDE KOOSTAMISELE ON EELNENUD LINNAEHITUSLIKUD UURIMISTÖÖD. RESTAUREERITAVATEST ANSAMBLITEST MÄRGITAGU KURESSAARE LINNUST, REKONSTRUEERITAVATEST — NARVA LINNUST JA PÖLTSAMAA LOSSI. RESTAUREERITUD ÜKSIKOBJEKTIDEST ON KOHANDA- TUD KURESSAARE RAEKODA ADMINISTRATIIVHOONEKS, HAAPSALU RAEKODA MUUSEUMIKS, TARTU RAEKODA ADMINISTRATIIVHOONEKS, NARVA RAEKODA PIONEERI- DE PALEEK, KIIU TORN KOHVIKUKS, HAAPSALU LINNU- SE KIRIK KONTSERTSAALIKS. KOHVIKUTEKS JA RESTO- RANIDEKS ON RESTAUREERITUD-REKONSTRUEERITUD AUDRU, VIITNA, KOERU KÕRTSID JA KINGISSEPA TUULIK. KONSERVEERITUD ON PADISE KLOOSTER, SAHA KABEL, MUHU JA PÕIDE KIRIK, OTEPÄÄ LINNUS, TARTUS JAANI- JA TOOMKIRIK J.T.

ПРИ ИССЛЕДОВАНИИ И ПРОЕКТИРОВАНИИ МАЛЫХ ГОРОДОВ ГЛАВНОЕ ВНИМАНИЕ УДЕЛЯЕТСЯ ОБЪ- ЕКТАМ И АНСАМБЛЯМ В РЕГУЛИРОВОЧНЫХ ЗОНАХ ВЗЯТЫХ ПОД ГОСУДАРСТВЕННУЮ ОХРАНУ. СОСТАВЛЕНИИ ДЕТАЛЬНЫХ ПРОЕКТОВ ХААПСАЛУ, КИНГИСЕПА, ЛИХУЛА, ПАЙДЕ, ПЯРНУ, РАКВЕРЕ, ТАРТУ, ВИЛЬЯНДИ И ВЬРҮ ПРЕДШЕСТВОВАЛИ ГРАДОСТРОИТЕЛЬНЫЕ ИССЛЕДОВАТЕЛЬСКИЕ РАБОТЫ. ИЗ РЕСТАВРИРУЕМЫХ АНСАМБЛЕЙ СЛЕ- ДУЕТ ОТМЕТИТЬ ЗАМОК КУРЕССААРЕ, ИЗ РЕКОНСТРУИРУЕМЫХ — ЗАМОК В НАРВЕ И ДВОРЕЦ В ПЫЛТСАМАА. ИЗ ОТРЕСТАВРИРОВАННЫХ ОТДЕЛЬНЫХ ОБЪЕКТОВ КУРЕССААРЕСКАЯ БАТЮША ПРИСПОСОБЛЕНА ПОД АДМИНИСТРА- ТИВНОЕ ЗДАНИЕ, БАТЮША В ХААПСАЛУ ПОД МУЗЕЙ, БАТЮША В ТАРТУ — ПОД АДМИНИСТРАТИВНОЕ ЗДАНИЕ, БАТЮША В НАРВЕ — ПОД ДВОРЕЦ ПИОНЕРОВ, ВАШИЯ В КИЙКО — ПОД КАФЕ, ЦЕРКОВЬ ЗАМКА В ХААПСАЛУ — ПОД КОНЦЕРТНЫЙ ЗАЛ. В КАЧЕСТВЕ КАФЕ И РЕСТОРАНОВ ИСПОЛЬЗУЮТСЯ РЕСТАВРИРОВАННЫЕ И РЕКОНСТРУИРОВАННЫЕ КОФЧИ В АУДРУ, КӨӨРУ И ВИИТНА И ВЕТРЯНАЯ МЕЛЬНИЦА В КИНГИСЕПА. КОНСЕРВАЦИЯ ПРОВОДИЛАСЬ В МОНАСТЫРЕ ПАДИСЕ, КАПЕЛ- ЛЕ САХА, ЦЕРКВЯХ МУХУ И ПӨЙДЕ, ЗАМКЕ ОТЕПЯЯ И В ТАРТУСКИХ ДОМСКОЙ И ЯАНОВСКОЙ ЦЕРКВЯХ.



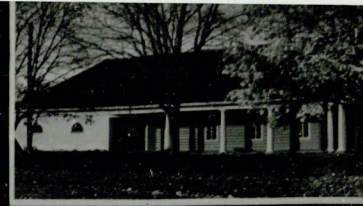
Saha kabel (15. saj) Konserveeritud-restaureeritud 1962-1969. Arhitektid K. Aluse ja H. Kuldur. Hjaloolane D. Raam.



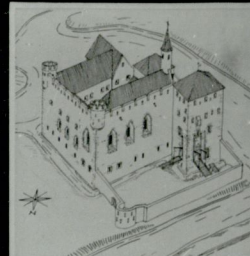
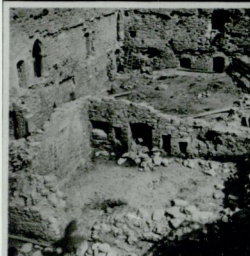
Narva Hermann's Bastion (13-18 cc) Museum
 ЗАМОК ГЕРМАНА В НАРВЕ (13-18 ВВ) - МУЗЕЙ

AMB. H. POTT
 1968. 11.08
 KUNSTFOT. 3. KALLIENIK
 HELSINKI, SUOMI
 HELSINKI, SUOMI

foto
 puudub



Kõrre kõrte enne ja pärast restaureerimist



Väljakavoomised Vadise kloostris

Vadise kloostris rekonstruktsioonid



Riiu vasallinaus enne...

... ja pärast restaureerimist

Narva restaureeritud raskoda... sama peale sõida





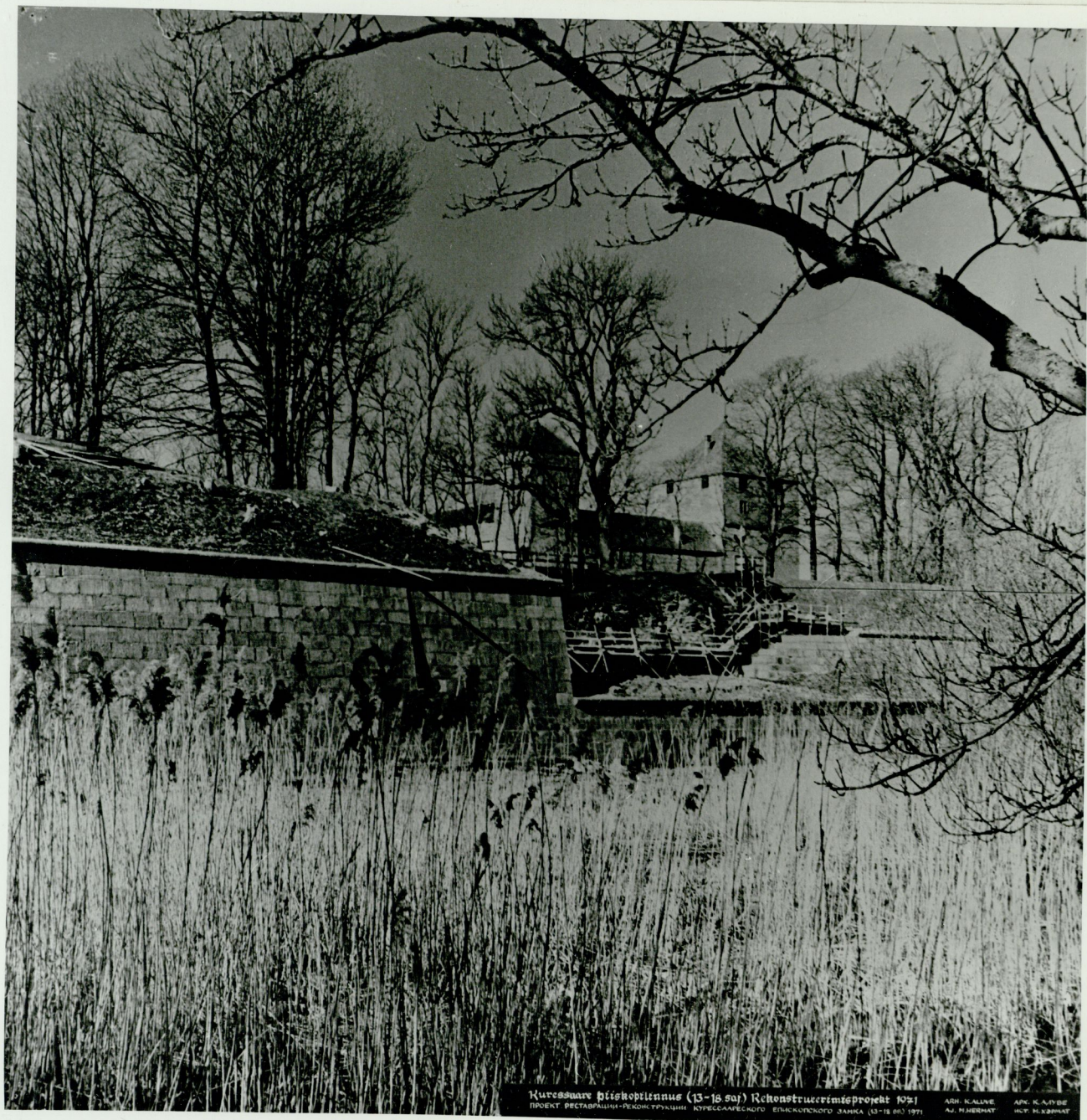
Kuresaare linnus (13-18. saj) Muuseum
 ЗАМОК КУРЕСААРЕ (13-18 вв) - МУЗЕЙ

MR. H. ALVINE
 AALOKI, P. HERMAY
 RESTAUREERIMISPROJEKT 1977



Kuresaare linnus (13-18. saj) Muuseum Refektöörilauk Vaade
 ЗАМОК КУРЕСААРЕ (13-18 вв) ПРОСЕКЦИЯ РЕФЕКТОРИЯ

MR. H. ALVINE
 AALOKI, P. HERMAY
 RESTAUREERIMISPROJEKT 1977



Кутебский пшкотиинус (13-18 см) Реконструктивный проект 10%
ПРОЕКТ РЕСТАВРАЦИИ-РЕКОНСТРУКЦИИ КУТЕБСКОГО ЕПИСКОПСКОГО ДАКА (17-18 вв. 1971) АНН. КАЛЫЕ АНН. КАЛЫЕ
А. ПИВОВАЯ ИТ. П. ПИВОВА



Kuressaare Raekoda (1670) administratsioon
 КУРЕССААРСКАЯ РАЙОНА (1670) АДМИНИСТ. ЗДАНИЕ
 A. K. KALVIK
 KUMITSA, K. O. P. P. P.
 ESTONIAN PHOTOGRAPHY 1973, SHTATLID 1974



Kuressaare Raekoda (1670) Vestibüül
 КУРЕССААРСКАЯ РАЙОНА (1670) ВЕСТИБЮЛЬ
 A. K. KALVIK
 KUMITSA, K. O. P. P. P.
 ESTONIAN PHOTOGRAPHY 1973, SHTATLID 1974



Kõrgõsõpa rajooni tähtsõnõmõtte hoone (1950.)
 МАШИНА ИСТОРИЧЕСКОГО РАЙОНА (1950.)
 ARA. A. KUKKILIN
 PROJEKT 1971. RESTAURATSIOON 1977



Elamu (18 saj.) Laste muusikakool Kõrgõsõpas
 ЖИЛОЙ ДОМ 18 в. ДЕТСКАЯ МУЗЫКАЛЬНАЯ ШКОЛА В КОРГОСПЕ
 ARA. A. KUKKILIN
 ARA. S. KARI
 RESTAURATSIOONIPROJEKT 1978 ENNETATUD 1979

PADISE KLOOSTER (XIV-XVI SAJ.). ROMANTILINE VAREMETERE KOMPLEKS ON ALATES 1955. AASTAST SUURTE VALJAKAEVAMIS- JA KONSERVEERIMISTÖÖDE OBJEKTIKS. ARHITEKT R. ZOBEL, KUNSTITEADLANE V. RAAM
PALJUDEST BESTIS LEIDUVATEST KLASSITSISTLIKUS STIILIS MOISAMAJADEST ON RESTAUREERIMISEL SAKU (XIX SAJ. I POOL) JA SAUE (XVIII SAJ. II POOL).

ARHITEKT T. BÖCKLER, KUNSTITEADLANE H. ÜPRUS
TARTU ÜLIKOOLI KLASSITSISTLIKUS STIILIS PEAHOONE EHI-TATI 1803-1809 AASTAL ARH. KRAUSE PROJEKTI JÄRGI. 1965. AASTAL KANNATAS HOONE KAHJUTULES, KUS HÄVIS TÄIELIKULT KA AULA. TAASTAMISTÖÖD LÖPPESID 1966. A. AULA RESTAUREERITI ALGSEL KUJUL JA AVATI 1967. A.

ARHITEKT K. ALUVE
KUNSTITEADLASED H. ÜPRUS, H. SIREL
KUNSTNIK E. TAMM, SKULPTOR K. TAMM
SISEARHITEKT L. PÄRTELPOEG

KOERU KÕRITS (XIX SAJ. I POOL) ON KLASSITSISTLIKU EHI-TUSKUNSTI OMAPÄRASEKS ESINDAJAKS. AASTAIL 1960-1965 KÕRITSI FASSAAD RESTAUREERITI JA INTERJÖÖRI KOHANDATI TÄNAPÄEVA SÖOKLA NÕUETELE.

ARHITEKT K. ALUVE
KUNSTITEADLANE H. ÜPRUS

МОНАСТЫРЬ В ПАДИСЕ (XIV-XVI вв.), РОМАНТИЧНЫЙ КОМПЛЕКС РУИН ЯВЛЯЛСЯ В 1955-1962 ГГ. ОБЪЕКТОМ ОВШИРНЫХ РАСКОПОК И КОНСЕРВАЦИОННЫХ РАБОТ.

АРХИТЕКТОР Р. ЦОБЕЛЬ
 ИСКУССТВОВЕД В. РААМ

ИЗ МНОГИХ ЭСТОНСКИХ КЛАССИЦИСТИЧЕСКИХ МЫЗ СЕЙЧАС РЕСТАВРИРУЮТСЯ УСАДЬБЫ В СА-КУ (I ПОЛОВ. XIX в.) И В САУЭ (II ПОЛОВ. XVIII в.).

АРХИТЕКТОР Т. БЕКЛЕР
 ИСКУССТВОВЕД Х. ЮПРУС

КЛАССИЦИСТИЧЕСКОЕ ГЛАВНОЕ ЗДАНИЕ ТАРТУСКОГО УНИВЕРСИТЕТА ПОСТРОЕНО ПО ПРОЕКТУ АРХ. И.В. КРАУЗЕ В 1803-1809 ГГ. В 1965 Г. ЗДАНИЕ ПОСТРАДАЛО ОТ ПОЖАРА, СОБЕРШЕННО ВЪЛ УНИЧТОЖАН АКТОВЫЙ ЗАЛ. ВОССТАНОВИТЕЛЬНЫЕ РАБОТЫ ЗДАНИЯ ВЪЛИ ЗАКОНЧЕНЫ В 1966 Г. АКТОВЫЙ ЗАЛ ВЪЛ РЕСТАВРИРОВАН В ПРЕЖНЕМ ВИДЕ И ОТКРЫТ ВНОВЪ В МАЕ 1967 ГОДА.

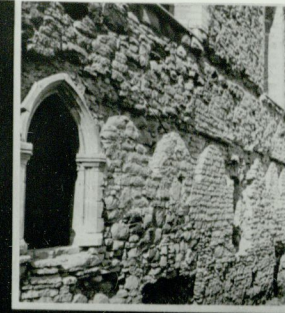
АРХИТЕКТОР К. АЛУВЕ, ИСКУССТВОВЕДЫ Х. ЮПРУС И Х. СИРЕЛЬ,
 ХУДОЖНИК Э. ТАММ, СКУЛПТОР К. ТАММ, АРХИТЕКТОР Л. ПÄРТЕЛПО

КОРЧМА КОЕРУ (I ПОЛОВИНА XIX в.) ЯВЛЯЕТСЯ СВОЕОБРАЗНЫМ ОБРАЗЦОМ СТРОИТЕЛЬНОГО ИСКУССТВА КЛАССИЦИЗМА. В 1960-1965 ГГ. ФАСАД ВЪЛ РЕСТАВРИРОВАН И ИНТЕРЬЕР ПРИ-СПОСОВЛЕН К НУЖНАМ СОВРЕМЕННОЙ СТОЛОВОЙ.

АРХИТЕКТОР К. АЛУВЕ
 ИСКУССТВОВЕД Х. ЮПРУС



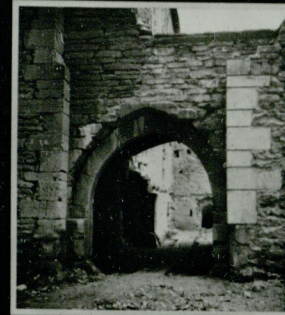
Kirdetorni koos hirkuseinaga / XV saj. I pool /
 СЕВЕРОВОСТОЧНАЯ БАШНЯ И СТЕНА ЦЕРКВИ / I ПОЛОВ. XV в.



Dabise kloostri kiriku lõunaseina
 lõik / XV saj. I pool /
 ЧАСТЬ ЮЖНОЙ СТЕНЫ ЦЕРКВИ КЛОАСТРА / I ПОЛОВ. XV в.

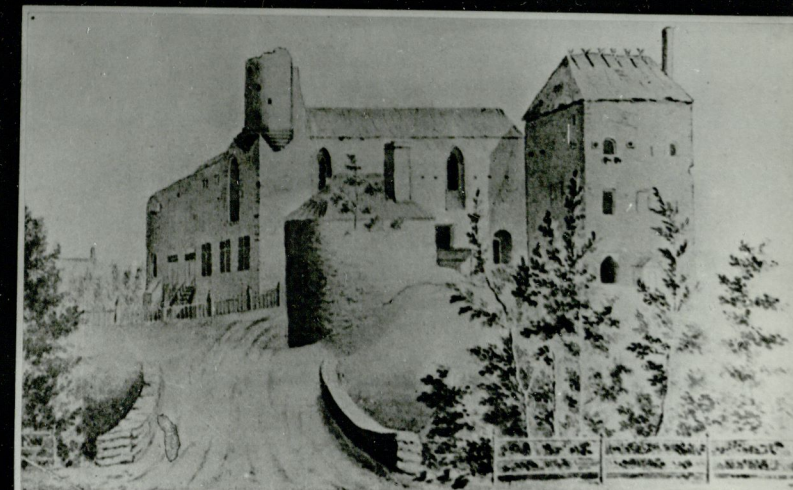
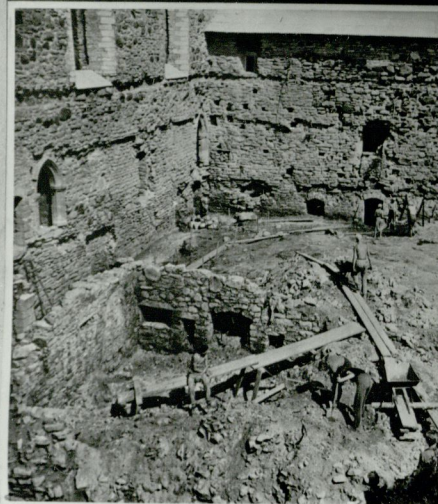


Česhova kottu ja suurkõrvi laskepesadega / XII saj. II pool /
 ПЕРЕДАЧА ДВОР С КОМНАТОМ И ГРЕБЕНЫМИ ОРУБИЯМИ / II ПОЛОВ. XII в.



Kloostri sisevärav / XV saj. I pool /
 ВНУТРЕННИЙ ВОРОТА КЛОАСТРА

Daljahuuvamistööd sisehoovis
 РАСКОПКИ НА ВНУТРЕННЕМ ДВОРЕ



Dabise klooster XV saj. jooksul
 КЛОАСТЕР ПАДИСЕ НА РУСЬСКОМ ВЪВРЕМЯ



Daade aulasse pärast restaureerimist 1967a.
АКТОВЫЙ ЗАЛ ПОСЛЕ РЕСТАВРАЦИИ В 1967г.



Pula rüü tsentraalosa viimistustööd
ЦЕНТРАЛЬНАЯ ЧАСТЬ БАЛКОНА АКТОВЫГО ЗАЛА



Sammaste viimistlus pärast montaaži /Foto R. Oalbre/
ОТДЕЛКА КОЛОНИАДЫ ПОСЛЕ МОНТАЖА /ФОТО Р. ОАЛБРЕ/



Pula rüü samba restaureeritud kapitel.
КАПИТЕЛЪ КОЛОНЫ БАЛКОНА АКТОВЫГО ЗАЛА. ФОТО Р. ОАЛБРЕ



Tõugu Ülikooli aula (1803-1809) Restaureerimine 1900-1987
АКТОВЫЙ ЗАЛ ЕФИМОВОГО УНИВЕРСИТЕТА (1803-1809)

PHO. K. OALBRE
MONTAŽI A. OJALA
R. OJALA

TARTU TOOMKIRIK, 13. SAJ. II POOL



LAANEFASSAAD



VADE PÜHKOONELE EDELAST



PÜHKOONE LAANESENA FRAGMENT

ВИД НА ПРОДОЛЖНО ЧАСТЬ С ОБО-ЗАПАДА



KONSERVEERITUD LOUNA KÕRGEIN

КОНСЕРВИРОВАННАЯ КЮНАЯ СТЕНА



PÜHKOONE JA LAANEOA EHTUSJÄRG
СТРОИТЕЛЬНЫЕ ПЛАНЫ ПРОДОЛЖНОЙ И ЗАПАДНОЙ

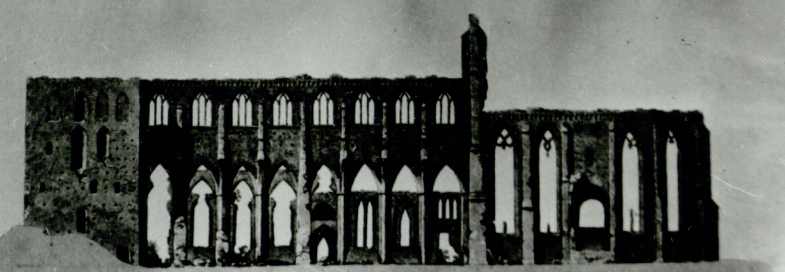
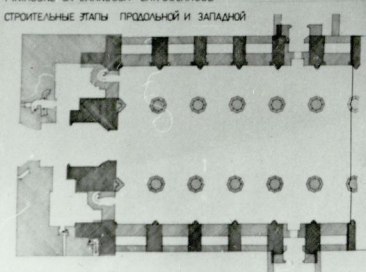
VADE TOOMKIRIKU VAREMETELE 19. SAJ. ALGUL. J. W. KRAUSE JOONIS



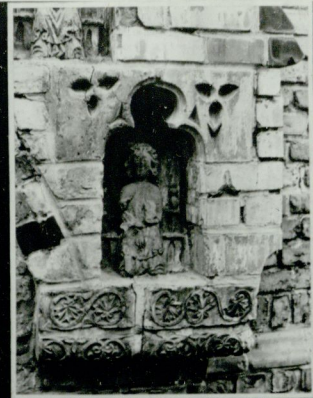
1975. A. LAANEAVALD
ALUSE SEINAPILAR
OSA

ПОВЫШАЯ ЧАСТЬ
РАКОВИНЫ В ВИДЕ
СТЕННОГО ПИЛОНА

ВНУТРИ ДРЕВНЕГО СОБОРА В НАЧ. 19 В. РИСУНОК И. В. КРАУСЕ



Terrakotta figuride puhastamine



Deportaali viimergi figuur



Neiksuruste frisi peaskulptuur põhjalooi laaneseinal



Neiksuruste frisi peaskulptuur torni läänetahtul



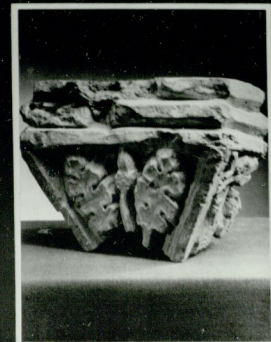
Pseudofrisoriumi skulptuur



Pseudofrisoriumi figuur 1975. a. varisunud põhjalooiseinal



Wälarifiguuri pea, leitud teaduslikel kaevamistel

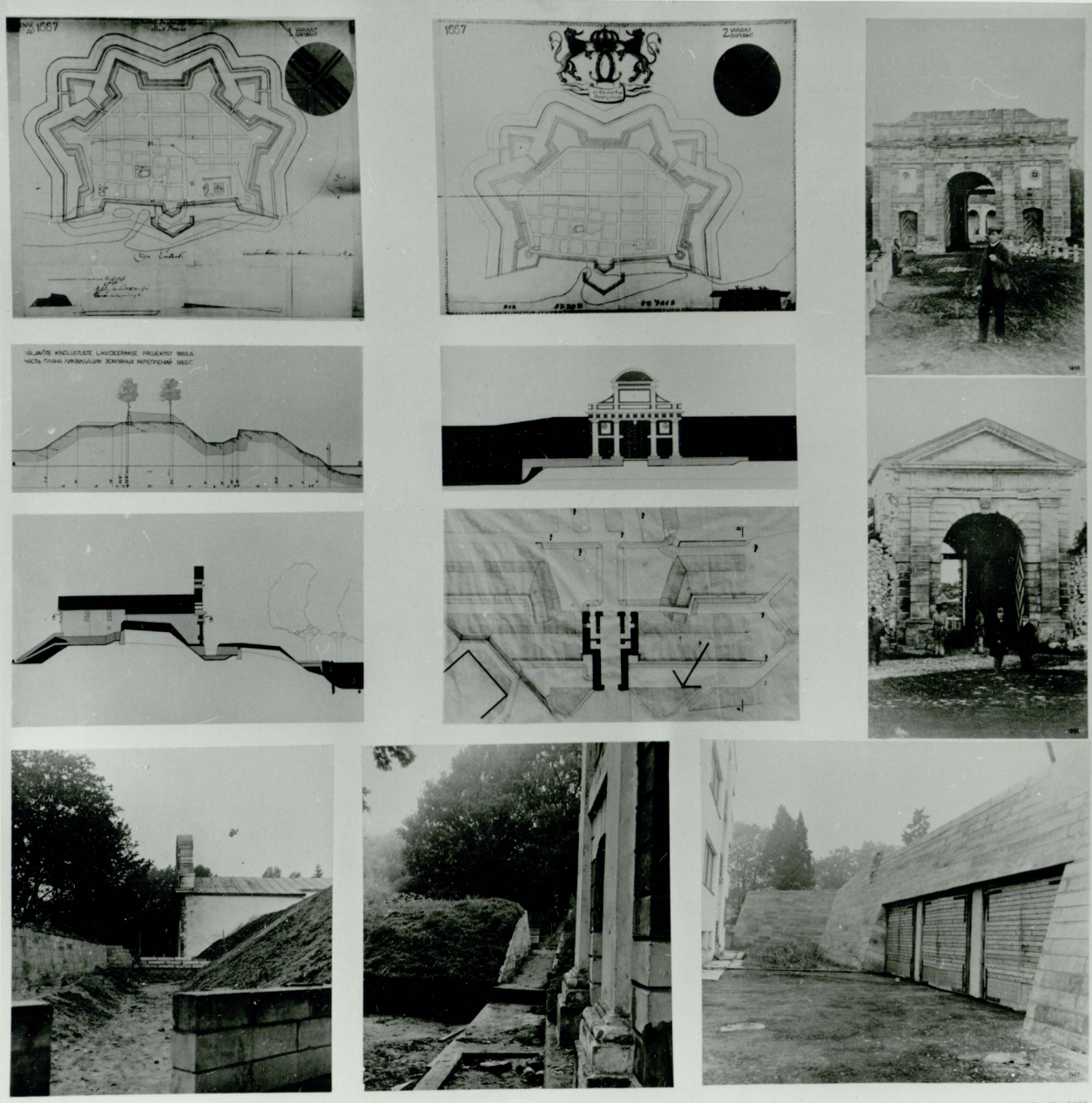


Wõlvikonsool leitud teaduslikel kaevamistel

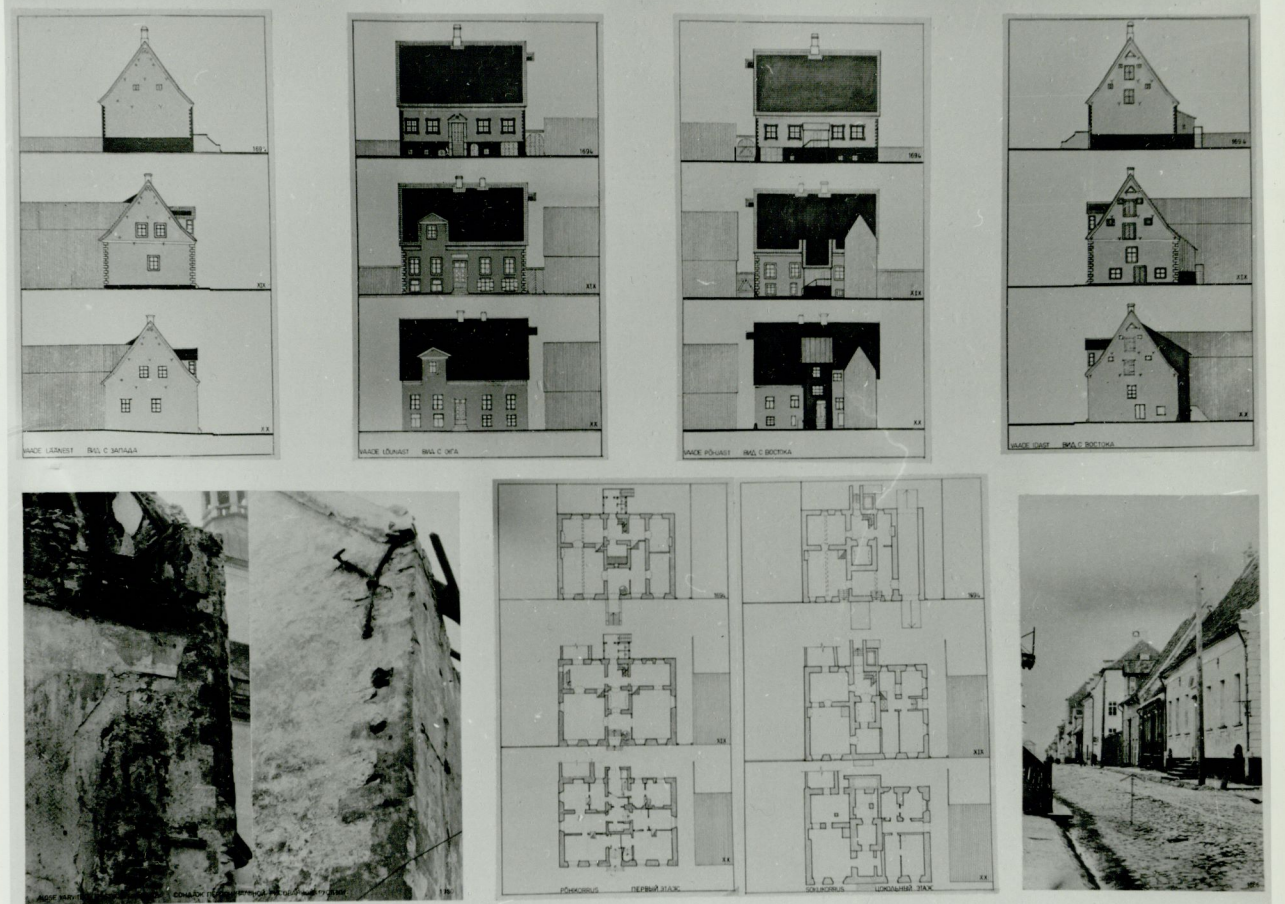


Põlve- ja kõrvakonsool hüljem kasutatud deportaali kaunistamiseks

113



PÄRNU, TALLINNA VÄRAV, 17. SAJ.



PÄRNU, V. KINGISSEPA 24. ELAMU 1694.a.

REKONSTRUKTSIOON ADMINHOONEKS

ПЯРНУ, В.КИНГИССЕПА 24. ЖИЛИЩЕ 1694г. РЕКОНСТРУКЦИЯ ПОД АДМИНИСТРАТИВНОЕ ЗДАНИЕ



24



PAIKKU VÖYDÜ EN 04 NIJUSIKU MACHA 13.000
TAPPU TAPLAY 14 ANNA AVZEMKAITTA 008
AKH 21.07.77 KUNSTIADAL E. ENNEK

EDUKA PROJEKTEERIMISE JA RESTAUREERIMISE OLU-
LISEKS EELDUSEKS ON ÜKSIKASJALIK TEADUSLIK UURI-
MINE. MEIE LINNA, KÜLA- JA TEISTE ARHITEKTUURI-
ANSAMBLITE NING ÜKSIKEHITUSMÄLESTISTE ARHI-
TEKTUURI AJALOO KOHTA TEHAKSE TEOREETILISI
ÜLDUURIMISI TEADUSLIKULT PÕHJENDATUD ÜLDALUS-
TE VÄLJATÖÖTAMISE HUVIDES SELLEKS, ET NEID SÄILI-
TADA JA KAASAJAL OTSTARBEKALT KASUTADA.
UURIMISTÖÖDE ÜHEKS TÄHTSAKS ÜLESANDEKS ON
ÜLD- JA ERIUURIMISTE PROPAGEERIMINE PUB-
LIKATSIOONIDENA NII LAIEMALE AVALIKKUSELE
TEADMISEKS KUI KA TÖÖALASEKS KASUTAMISE-
KS. ÜLDUURIMISTEST MÄRGITAGU SISSEJUHATAVAID
ARUANDEID TEEMADEL: „EESTI KESKAEGSED EHI-
TUSMEISTRID“, „SAARE-LÄÄNE KIRIKUD KESKAJAL“,
„EESTI VÄIKELINNUSED“, „NARVA AJALOOLISED KIND-
LUSTUSED“ JÄTKUB EESTI EHTUSMÄLESTISTE
DENDROKRONOLOOGILINE UURIMINE. KOOSTAMI-
SEL ON BROŠÜÜR „EHTUSMÄLESTISED MAAL.“

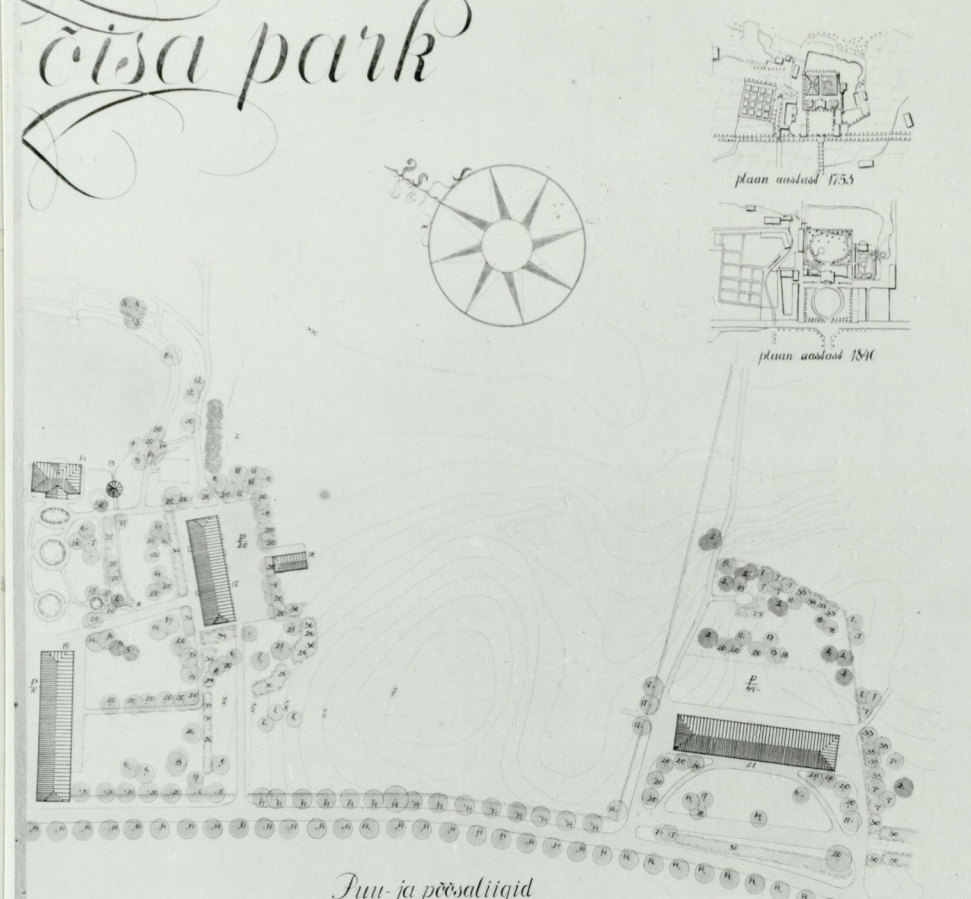
СУЩЕСТВЕННОЙ ПРЕДПОСЫЛКОЙ ДЛЯ УСПЕШНОГО ПРОЕКТИРОВАНИЯ И РЕСТАВРАЦИИ ЯВЛЯЕТСЯ ДЕТАЛЬНОЕ НАУЧНОЕ ИССЛЕДОВАНИЕ В ИНТЕРЕСАХ РАЗРАБОТКИ НАУЧНО-ОБОСНОВАННЫХ ОСНОВ РЕСТАВРАЦИИ НАШИХ ГОРОДСКИХ, СЕЛЬСКИХ И ПРОЧИХ АРХИТЕКТУРНЫХ АНСАМБЛЕЙ И ОТДЕЛЬНЫХ ОБЪЕКТОВ ПРОВОДЯТСЯ ТЕОРЕТИЧЕСКИЕ ИССЛЕДОВАНИЯ С ЦЕЛЬЮ СОХРАНЕНИЯ И ЦЕЛЕСООБРАЗНОГО ИСПОЛЬЗОВАНИЯ ПАМЯТНИКОВ В НАШИ ДНИ. ОДНОЙ ИЗ ВАЖНЫХ ЗАДАЧ ИССЛЕДОВАТЕЛЬСКИХ РАБОТ ЯВЛЯЕТСЯ ПРОПАГАНДА ОБЩИХ И ОТДЕЛЬНЫХ ИССЛЕДОВАНИЙ В ВИДЕ ПУБЛИКАЦИЙ КАК ДЛЯ ШИРОКОЙ ОБЩЕСТВЕННОСТИ, ТАК И ДЛЯ СПЕЦИАЛИСТОВ. ИЗ ОБЩИХ ИССЛЕДОВАНИЙ СЛЕДУЕТ ОТМЕТИТЬ ВВОДНЫЕ ОТЧЕТЫ НА ТЕМЫ: „ЭСТОНСКИЕ СРЕДНЕВЕКОВЫЕ МАСТЕРА-СТРОИТЕЛИ“, „СААРЕ-ЛЯЯНЕСКИЕ ЦЕРКВИ В СРЕДНИЕ ВЕКА“, „МАЛЫЕ ЗАМКИ ЭСТОНИИ“, „ИСТОРИЧЕСКИЕ УКРЕПЛЕНИЯ НАРВЫ“. ПРОДОЛЖАЕТСЯ ДЕНДРОХРОНОЛОГИЧЕСКОЕ ИССЛЕДОВАНИЕ ПАМЯТНИКОВ АРХИТЕКТУРЫ. СОСТАВЛЯЕТСЯ БРОШЮРА „ПАМЯТНИКИ СЕЛЬСКОЙ АРХИТЕКТУРЫ“.

45
KULTUURIMÄLESTISTE RPI III OSAKONNA TÖÖ HÕLMAB EHTUSMÄLESTISI MAAL (MÕISAD, KÜLAD, TALUD, KÕRTSID, POSTI JAAMAD, VESKID JNE.) PÕHILISELT TEGELETAKSE EHTUSKOMPLEKSIIDE JA ÜKSIKEHITISTE SÄILITAMISE JA RESTAUREERIMISEGA KOHAPEAL NENDE ALGSES ASUKOHA. OBJEKTIDE RESTAUREERIMISÜLESANDEID LAHENDATAKSE KOMPLEKSELT KASUTADES TÄNAPÄEVAST METOODIKAT. ANSAMBLILISUSE PRINTSIPI SILMAS PIDADES ON OSAKONNA JUURDE MOODUSTATUD KA PARGIARHITEKTIDE GRUPP. SUUREMAHULISED UURIMISTÖÖD TOIMUVAD EESTI NSV MÕISAARHITEKTUURI INVENTARISEERIMISE RAAMES. EHTUSMÄLESTISTE SÄILITAMISEL JA RESTAUREERIMISEL LÄHTUTAKSE TÄNAPÄEVA NÕUETEST. NII NÄITEKS KOHANDATAKSE PALMSE MÕISA HOONETE-KOMPLEKS LAHEMAA RAHVUSPARGI TEADUSLIKU TÖÖ KESKUSEKS, MATSALU MÕISAHOONED MATSALU RIIKLIKU LOODUSKAITSEALA KESKUSEKS, ADAVERE TUULIKUS HAKKAB TÖÖTAMA KOHVIK, KOGUYA KÜLA TALUHOONED RESTAUREERITAKSE TURISMIOBJEKTINA.

III ОТДЕЛ ГПИ ПАМЯТНИКОВ КУЛЬТУРЫ ЗАНИМАЕТСЯ ПАМЯТНИКАМИ СТРОИТЕЛЬСТВА ВНЕ ГОРОДОВ (ИМЕННИЯ СЕЛА, ХУТОРА, КОРЧМЫ, ПОЧТОВЫЕ СТАНЦИИ, МЕЛЬНИЦЫ ИТД.). В ОСНОВНОМ РАБОТА ВЕДЕТСЯ ПО СОХРАНЕНИЮ И РЕСТАВРАЦИИ СТРОИТЕЛЬНЫХ КОМПЛЕКСОВ И ОТДЕЛЬНЫХ СТРОЕНИЙ НА МЕСТЕ ИХ ПЕРВОНАЧАЛЬНОГО МЕСТОНАХОЖДЕНИЯ. ЗАДАЧИ РЕСТАВРАЦИИ ОБЪЕКТОВ РЕШАЮТСЯ КОМПЛЕКСНО С ИСПОЛЬЗОВАНИЕМ СОВРЕМЕННОЙ МЕТОДИКИ. ИСХОДЯ ИЗ ПРИНЦИПА ВОССТАНОВЛЕНИЯ АНСАМБЛЕЙ, В ОТДЕЛЕ СОЗДАНА ГРУППА ПАРКОВЫХ АРХИТЕКТОРОВ. БОЛЬШОЙ ОБЪЕМ ИЗЫСКАТЕЛЬСКИХ РАБОТ ПРОВОДИТСЯ В РАМКАХ ИНВЕНТАРИЗАЦИИ ИМЕННИИ ЭСТОНСКОЙ ССР. ПРИ СОХРАНЕНИИ И РЕСТАВРАЦИИ ПАМЯТНИКОВ СТРОИТЕЛЬСТВА ИСХОДНОЙ ТОЧКОЙ ЯВЛЯЮТСЯ СОВРЕМЕННЫЕ ПОТРЕБНОСТИ. ТАК НАПРИМЕР КОМПЛЕКС ЗДАНИЙ ИМЕННИИ ПАЛЬМСЕ ПРИСПОСАБЛИВАЕТСЯ ДЛЯ НАУЧНОГО ЦЕНТРА НАЦИОНАЛЬНОГО ПАРКА ЛАХЕМАА, ЗДАНИЯ ИМЕННИИ МАТСАЛУ-ДЛЯ ЦЕНТРА ГОСУДАРСТВЕННОГО ЗАПОВЕДНИКА МАТСАЛУ, В ВЕТРЯННОЙ МЕЛЬНИЦЕ АДАВЕРЕ БУДЕТ РАБОТАТЬ КАФЕ, ЗДАНИЯ ХУТОРОВ СЕЛА КОГУВА РЕСТАВРИРУЮТСЯ КАК ОБЪЕКТЫ ТУРИЗМА.

foto
pundab.

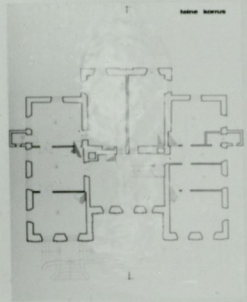
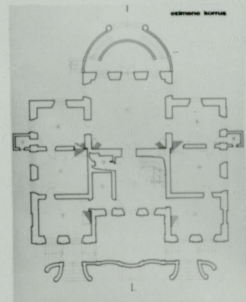
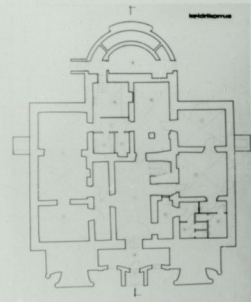
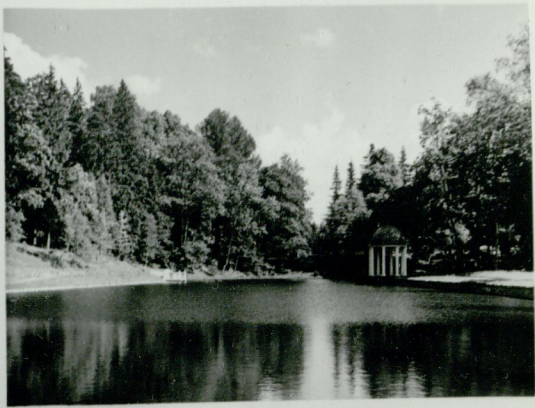
Õisa park



Tuu- ja pöösaliigid

- | | | |
|--------------------------|----------------------------|--------------------------|
| 1. <i>Alnus (Alnus)</i> | 19. <i>Prunus (Prunus)</i> | 28. <i>Ulmus (Ulmus)</i> |
| 2. <i>Salix (Salix)</i> | 20. <i>Prunus (Prunus)</i> | 29. <i>Ulmus (Ulmus)</i> |
| 3. <i>Salix (Salix)</i> | 21. <i>Prunus (Prunus)</i> | 30. <i>Ulmus (Ulmus)</i> |
| 4. <i>Salix (Salix)</i> | 22. <i>Prunus (Prunus)</i> | 31. <i>Ulmus (Ulmus)</i> |
| 5. <i>Salix (Salix)</i> | 23. <i>Prunus (Prunus)</i> | 32. <i>Ulmus (Ulmus)</i> |
| 6. <i>Salix (Salix)</i> | 24. <i>Prunus (Prunus)</i> | 33. <i>Ulmus (Ulmus)</i> |
| 7. <i>Salix (Salix)</i> | 25. <i>Prunus (Prunus)</i> | 34. <i>Ulmus (Ulmus)</i> |
| 8. <i>Salix (Salix)</i> | 26. <i>Prunus (Prunus)</i> | 35. <i>Ulmus (Ulmus)</i> |
| 9. <i>Salix (Salix)</i> | 27. <i>Prunus (Prunus)</i> | |
| 10. <i>Salix (Salix)</i> | | |
| 11. <i>Salix (Salix)</i> | | |
| 12. <i>Salix (Salix)</i> | | |
| 13. <i>Salix (Salix)</i> | | |
| 14. <i>Salix (Salix)</i> | | |
| 15. <i>Salix (Salix)</i> | | |
| 16. <i>Salix (Salix)</i> | | |
| 17. <i>Salix (Salix)</i> | | |
| 18. <i>Salix (Salix)</i> | | |

1868-1870



Paluse mõis
MÕISA PALUSE

ARH. A. KANN
KUNDTAVAL. M. MANNISALLI



Paluse mõis. Brest (19 saj.)
DISEIN M. MANNISALLI (1910)

ARH. A. KANN
KUNDTAVAL. M. MANNISALLI
PROJEKT. 1910. Ehitatud 1910



Dalme mäs, Rotund (18. 001)
POTONIAA AMMUN. RAAMATSE, 18. 0. 1
ARH. A. KARK, KUINETAVAL. M. KÄNNIKALLI
PROJEKT 1970 - EHDITÄT 1970



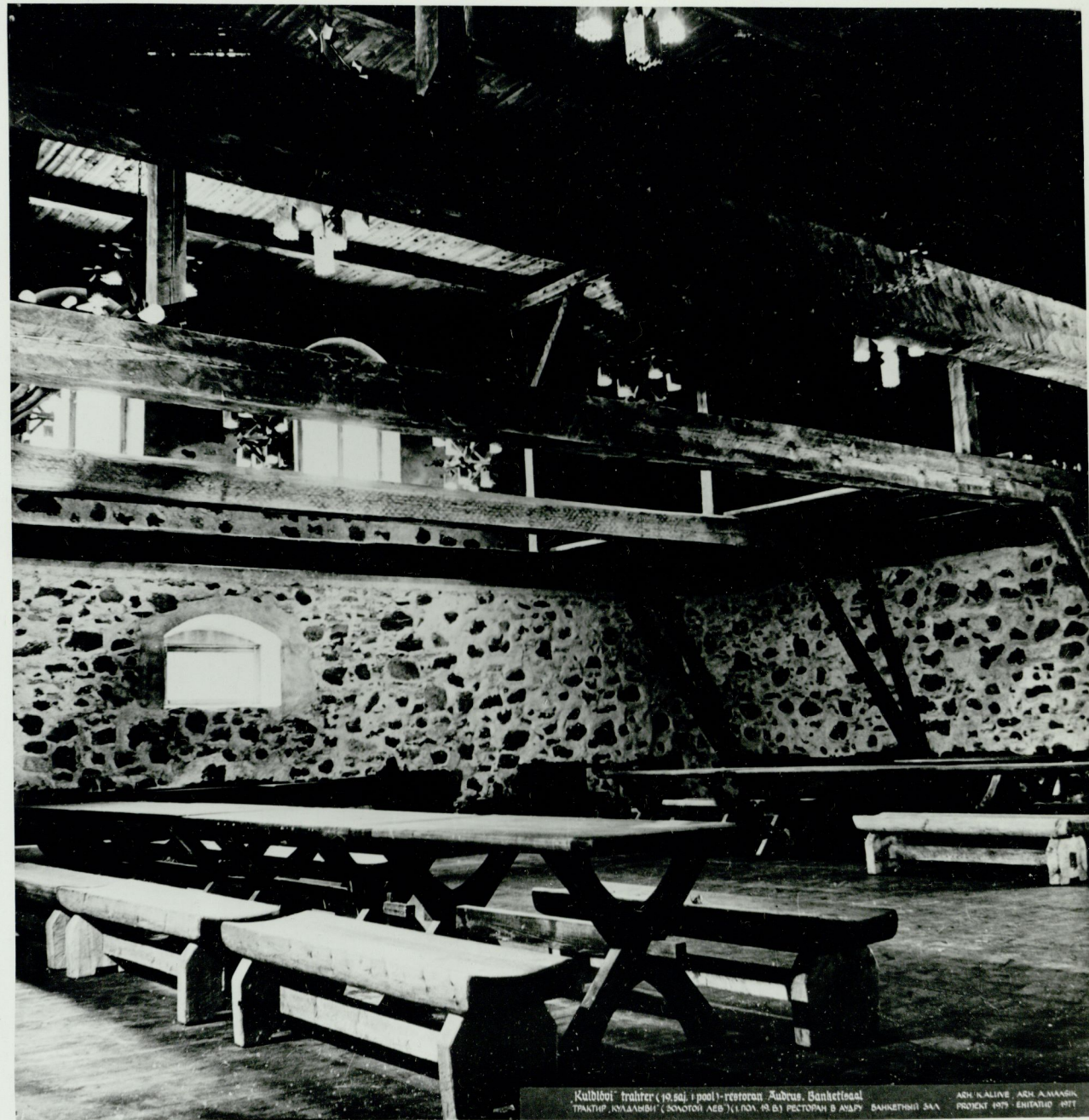
Audru, Kulblou' trahter (19 sal.)
 Аудру, Кулбулу' трахтер (19 сал.)
 АН. К. АЛЛИВЕ
 РЕСТАВРАЦИЯ 1975



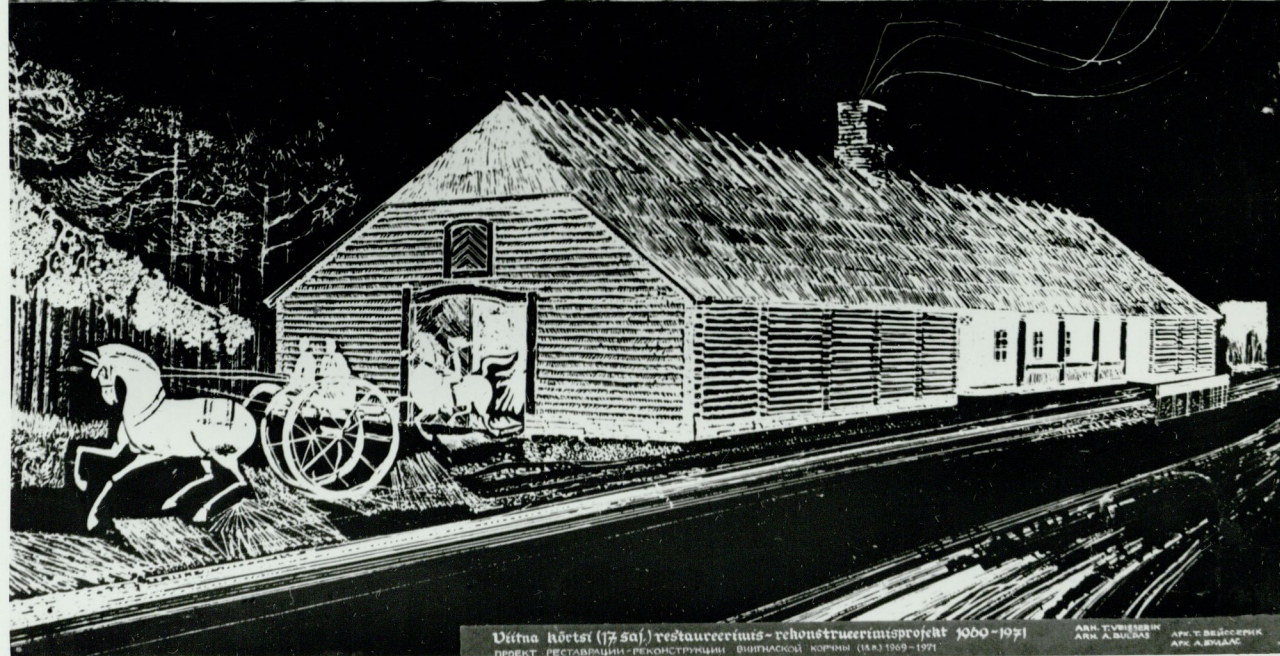
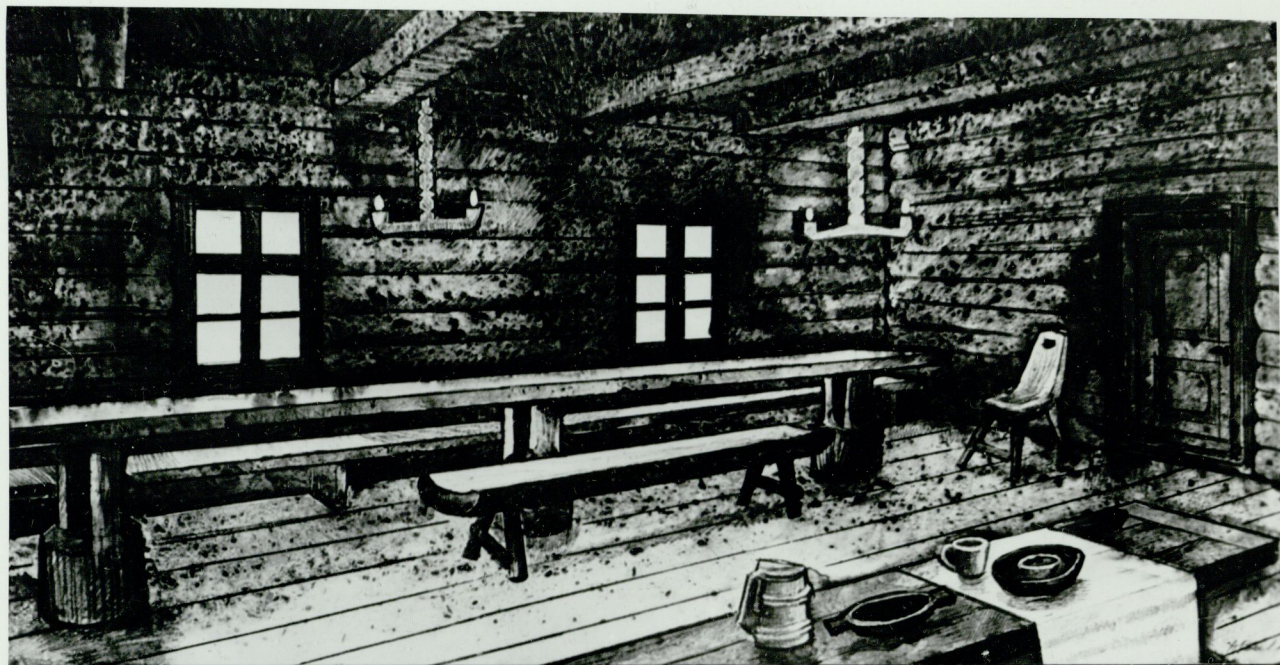
Kulblou' trahter (19 sal. i pool) restoran Audrus
 Трахтер, Кулбулу' (19 сал. i pool) ресторан Аудрус
 АН. К. АЛЛИВЕ, АН. А. МААРИН
 РЕСТАВРАЦИЯ ПРОЕКТ 1975 - ЭКЗАНИЦИОН 1975



Kulbībai' trahter' (19.50a) I pooli' restoran' Audrus
ТРАХТІР' АУВІД/АМБІ' (19.50А) І ПОЛІ' РЕСТОРАН' АУДРУС
ADM. KALLIVE ARI A. MAMARIN
РЕАЛІЗАЦІЯ/РЕСТАВРАЦІЯ/ПРОД. ПІДПРИЄМСТВА



Kulbībai' trahter' (19.50a) I pooli' restoran' Audrus. Bankefetsal
ТРАХТІР' АУВІД/АМБІ' (19.50А) І ПОЛІ' РЕСТОРАН' АУДРУС. БАНКЕФЕТСАЛ
ADM. KALLIVE ARI A. MAMARIN
ПРОЄКТ 1979 - ЕКСТЕР'ІОР ПІТТ



Vitna hõrta (17 saj) restaureerimis- ja rekonstrueerimisprojekt 1960-1971
 Арх. Т. Вейсманн, Арх. А. Буллак, Арх. Т. Вейсманн, Арх. А. Буллак



Vitna hõrta (18 saj) Restoran
 Арх. Т. Вейсманн, Арх. А. Буллак, Арх. Т. Вейсманн, Арх. А. Буллак



Вітня кіртіс (18. saj.) Ресторан, Сісваде.
KOPPA, BUKTA (1897) - PECTOPAH, BIA HITEPEPA. AIN, TVEISENIK, AIN, A. BILAN. AENKUTY, KAKIMPROKENT, BENGHTY, KAKIMPROKENT, 1979.



Äh. Tuusula (1854, u. p.)
 AIN. A. LEBE, MUSEUMS-UND KUNST-
 VEREIN, HELSINKI (1901) - 1902



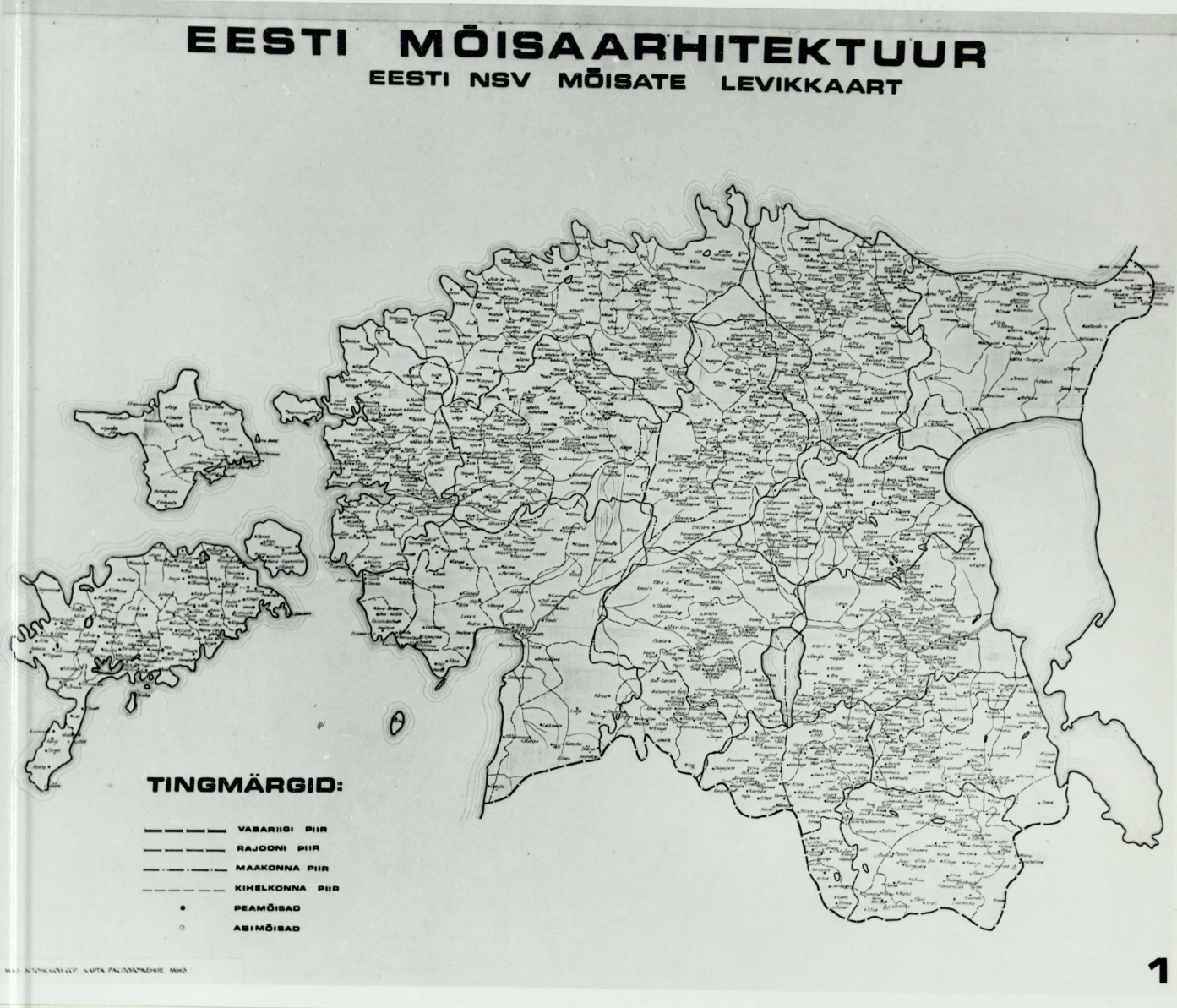
Kangasala tuuli (1507) - 1901
 AIN. A. LEBE, MUSEUMS-UND KUNST-
 VEREIN, HELSINKI (1901) - 1902



Eesti Riiklik Vabariikmuseum Oulu kooli talu (1934)
 АЛОНСКИЕ ПОСЛАПТОННИИ ДАВА-АКШЕИ КЮТОН АУАВОНКО БЕАРИКА (1934)
 ALONSTE KOLLEKTION
 OLE TOOMAS 1977



Koguva küla, Tooma talu (1934) muuseum
 АЕПЕШИ КОУВА, КЮТОН ТООМА (1934) - АУАВОН
 АНН. Н. ХОЛМЕР
 ПРОЕКТ 1977 - РЕСТАВРЕЕРИД 1977



EESTI MÕISAARHITEKTUUR

HAAPSALU RAJOOINI MÕISAD



MASSU MÕIS



MASSU MÕIS



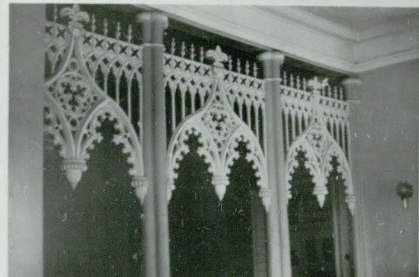
MATSALU MÕIS



KILTSE MÕIS

EESTI MÕISAARHITEKTUUR

RAKVERE RAJOOINI MÕISAD



EINMANNI MÕIS



TRIIGI MÕIS

UHTNA MÕIS

EESTI MÕISAARHITEKTUUR

VILJANDI JA PÄRNU RAJOOINI MÕISAD



POLLI MÕIS



KÕPU MÕIS



TIHEMETSÄ MÕIS



POLLI MÕIS



KÕPU MÕIS



TIHEMETSÄ MÕIS POLLI MÕIS



POLLI MÕIS



TÕSTAMA MÕIS



TIHEMETSÄ MÕIS

EESTI MÕISAARHITEKTUUR

LINNA- JA SUVEMÕISAD



KARLOVA MÕIS



JUULIKU MÕIS



TÄHTVERE MÕIS



KARLOVA MÕIS



NEHATU MÕIS



TÄHTVERE MÕIS



KARLOVA MÕIS



NEHATU MÕIS



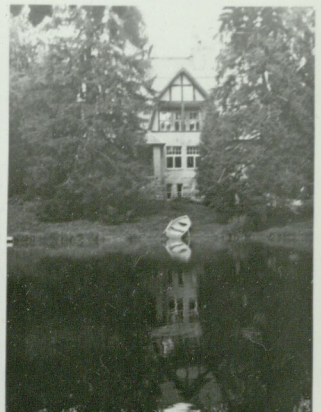
TÄHTVERE MÕIS

EESTI MÕISAARHITEKTUUR

ABIMÕISAD



PEETRI MÕIS



SEIRI MÕIS



SAKSAMÕISA



SÄRGLA JAHIMÕIS



LEHTMETSA MÕIS



SAKSAMÕISA



UDEVA KARJAMÕIS

EESTI MÕISAARHITEKTUUR

MÕISATEENIJATE MAJAD



KUKULINNA MÕISATEENIJATE MAJA



VASTSE-ROOSA MÕONAKATE MAJA



KARULA MÕONAKATE MAJA

KIRIKUMÕISAD



JÄRVAÕIE KARJASEMAJA



ARUSSAARE PREESTRIMAJA



HALJAVA MÕISATEENIJATE MAJA



SIMUNA PASTORAADI HOONE



KULLI MÕIS



JÄÄRJA KUPJAMAJA

EESTI MÕISAARHITEKTUUR

HISTORITSISTLIKKE MÕISAHOONEID



ALU MÕIS



LÕÕNE MÕIS



SÕMERPALU MÕIS



KÕLTU MÕIS



HULJA MÕIS



KARULA MÕISA VALITSEJA MAJA



LAITSE MÕIS

EESTI MÕISAARHITEKTUUR

JUUGENDSTIILIS MÕISAHOONEID



OLUSTVERE MÕIS



JÄRVERE MÕIS



PÕLULA MÕIS



KASTI MÕIS



HÕLDRE MÕIS

MAARSI AINSO B. CHRE. ANGEPIH



ROELA-UUSMÕIS



ILLUSTE MÕIS

EESTI MÕISAARHITEKTUUR

ERIHOONETÜÜPE



AUDRU VIINAKELDER



VAO SEPIKODA



KÕKA TUULIK



ROGOSI VÄRAVATORN



HEIMTALI VIINAKÕÖK



KARULA KUIVATI



KÄREVETE KARJAVÄRAV



VASTSE-NURSI ÕUNAKELDER

MAARSI AINSO B. CHRE. ANGEPIH



KÕIGI MEIEREI



KURGE VESIVESKI

EESTI MÕISAARHITEKTUUR

TÖÖSTUSHOONED



KAAGJÄRVE



BAKU ÕLLEVABRIK



KOHILA



SINDI KALEVIVABRIK / 1866 /



KAAGJÄRVE



NARVA MANUFAKTUUR / 1867 /



KÄRDLA KALEVIVABRIK



KÄRDLA KALEVIVABRIK



KÄRDLA KALEVIVABRIK

ПРОИЗВОСТВЕННЫЕ ЗДАНИЯ

EESTI MÕISAARHITEKTUUR

PARGIARHITEKTUUR



SAUE MÕIS „LEDA LUIGEGA“



SELI MÕIS - PARGIPAVILJON



ÖISU MÕIS



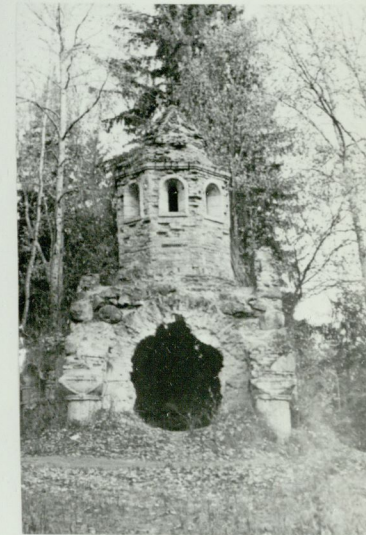
VÄIMELA MÕISA PARK



KARSTNA MÕIS



KÕLTSI KABEL



VÄIMELA MÕIS - MATUSSAARE KABEL

EESTI MÕISAARHITEKTUUR

TRADITSIOONIDEGA VALDAJAD - KOOLID



MÕDRIKU MÕIS



SAROVERE MÕIS



KILTSI MÕIS

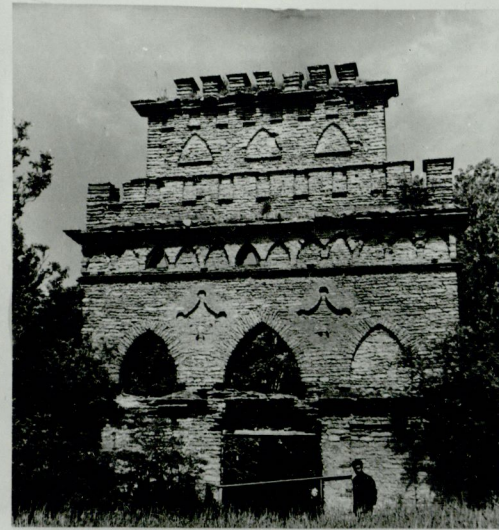


ARUKÜLA MÕIS

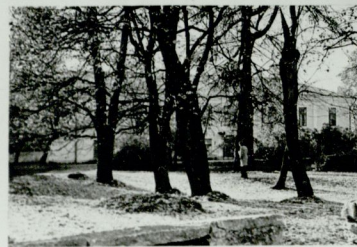
61

EESTI MÕISAARHITEKTUUR

MÕISAD KUI UUED PÕLLUMAJANDUSLIKUD KESKUSED



KOLGA MÕIS



KOSTIVERE MÕIS



HIIU SUUREMÕISA

EESTI MÕISAARHITEKTUUR

VANADELE MÕISAHOONETELE UUED FUNKTSIOONID



VIHULA MÕIS



SAGADI MÕIS



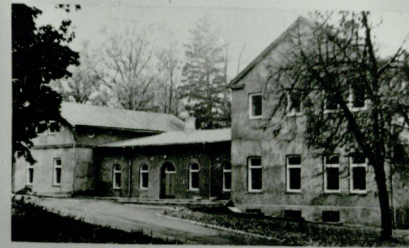
OHTU MÕIS

EESTI MÕISAARHITEKTUUR

• • •



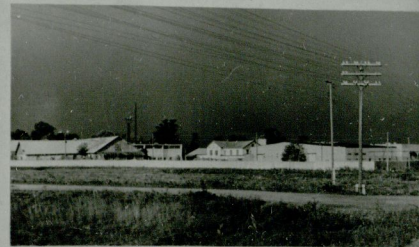
ESSU MÕIS



LOKUTA MÕIS



PORKUNI MÕIS



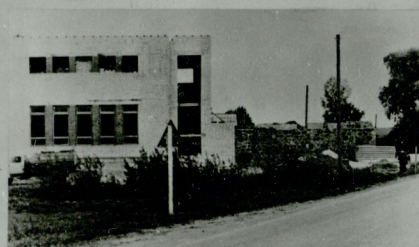
JÄRVE MÕIS



ROPKA MÕIS



VEDU MÕISA KÕRBS



BOOSE MÕIS



MÄRONIKU MÕIS



RÄPINA PAVILJON



KEERDI MÕIS



RIPIKA MÕIS



ÕISU AIDAD

EESTI MÕISAARHITEKTUUR

SIC TRANSIT GLORIA MUNDI



PADA MÕIS



UUGLA MÕIS



KUNDA MÕIS



UUEMÕISA



SAMMAMÕISA



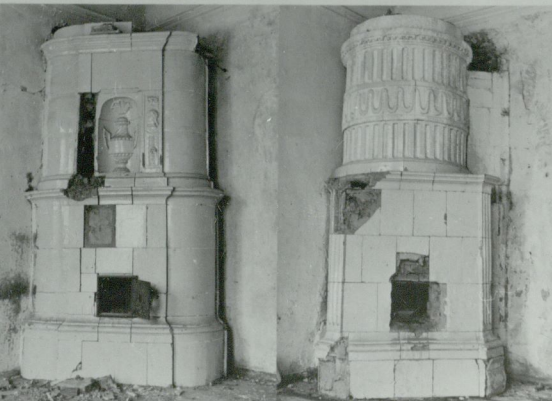
ANDJA MÕIS



SELJA MÕIS



PÄHKLA MÕIS

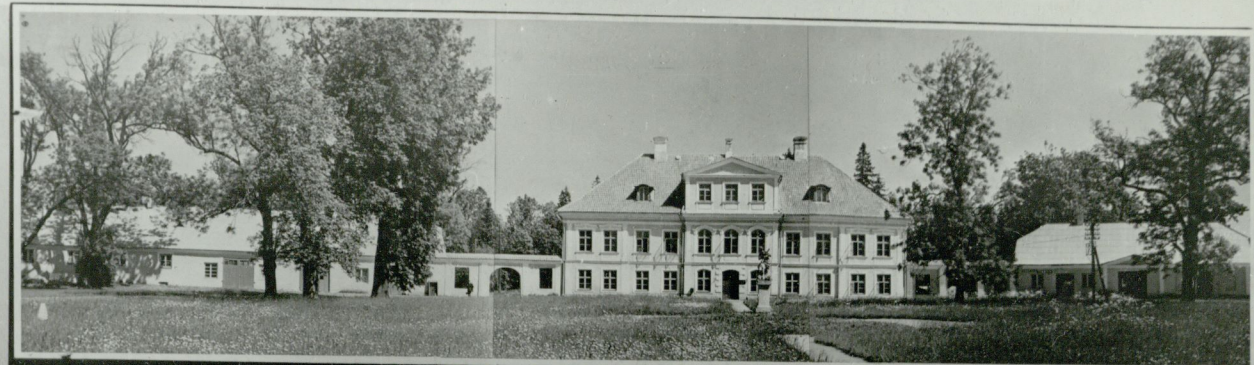


LÜMANDU MÕIS

LÜMANDU MÕIS



RAIKKÜLA MÕIS



Saue mõis enne ja pärast välispindade restaureerimist. Foto R. Dabre
Saue mõisa pargialuhtuuri restaureerimine. Foto T. Böckler



Фасад мызы Сауэ до и после реставрации. Фото Р. Дабре
Реставрация парковой скульптуры мызы Сауэ. Фото Тескаер



Sõõru mõisaõaone enne tööde alustamist ja tellingutes
kõlpsat detailid pärast restaureerimist. Foto T. Böckler
Lähtetahvete mooding pärast ja enne restaureerimist. Foto R. Dabre

Мыза Сауэ до начала работ и в лесах
детали из гипса после реставрации. Фото Т. Бёклер
Роспись дверей после и до реставрации. Фото Р. Дабре

