

1
ERA.T-76.1.10958

Eesti NSV Ministrite Nõukogu Riiklik Ehituskomitee

KULTUURIMÄLESTISTE

RIIKLIK PROJEKTEERIMISE INSTITUUT

Objekt: Viljandi, Kauba tn. 12

Riia värav

MUINSUSKAITSEINSPEKTSIOONI

ARHIIV

Nr. A-734

Sifr. nr.: II-81045

Tellija: Vabariiklik Restaureerimisvalitsus

Teostaja: _____

Viljandi, Kauba tn. 12

Riia värava 1981.a. väliuurimiste aruanne

2. köide

Fotod

Direktor

H. Uuetalu

Osakonna
peaarhitekt

K. Aluve

Peainsener

Projekti
peainsener

J. Hilemets

Osakonna
juhataja

J. Vali

Autor
Peaspetsialist

U. Selirand

82

Tallinn 19__

TÖÖ KOOSSEIS

1. köide Leiuainese analüüs

2. köide Fotod

FOTODE NIMEKIRI

1. Vaade väljakaevatud müüridele maja sees läänest itta N-23119
2. Vaade väljakaevatud müüridele maja sees idast läände N-23120
3. Vaade müüridele ja sillutisele idast läände N-23121
4. Vaade müüridele ja sillutisele läänest itta N-23122
5. II ruum. II niši väljakaevamine N-23123
6. Sillutis ja müürid II ruumis N-23124/2
7. Müürijäänused II ruumis, II nišš N-23124/1
8. Sillutis ja müürid II ruumis N-23125
9. II ruum, II ja III nišš N-23126
10. Sillutis ja müürid II ruumis läänest itta N-23127/2
11. Sillutis ja müürid II ruumis läänest itta N-23127/1
12. Väravaehituse kirdesisenurk idast N-23128/2
13. Väravaehitise kirdesisenurk kagust, I nišš N-23129
14. Väravaehitise kirdesisenurk läänest N-23128/1
15. Küttekolde aluspõhja säilinud osa I ruumis, I nišš N-23130
16. Vuuk III ruumi keldris N-23131
17. Müür ja vuuk III ruumi keldris N-23132/1
18. Müürijäänused III ruumi keldris N-23132/2
19. Pinnaseprofiil III ruumi lõunaseinas N-23133/3
20. Pinnaseprofiil ja sillutis III ruumi lõunaosas N-23133/2
21. NN. hundiauk III ruumi lõunaosas N-23133/1
22. Kauba tänaval maja nr.12 ees kaevatud kaabli-süvend, kust võeti puiduproov loodulsiku pinna pealt N-23134

- 23. Roidetelliste ktk-id N-23148/3
- 24. Katusekivi ktk. N-23148/1
- 25. " N-23148/2
- 26. " N-23142/1
- 27. " N-23142/2
- 28. Katusekivi kinnitusnaga, terrakotadetaili
 ktk-id N-23135
- 29. Pottkahlite servade ktk-id N-23149/3
- 30. " põhjade ktk-id N-23143/1
- 31. Kahlite ktk-id N-23147/2
- 32. Nn. Buckelkachel N-23146/2
- 33. Kahlite ktk-id N-23146/3
- 34. Ahjukahhel N-23147/1
- 35. Kahlite ktk-id N-23146/1
- 36. " N-23146/3
- 37. " N-23136
- 38. Kedrakeraamika ktk-id N-23143/2
- 39. Glasuuritud kedrakeraamika ktk-id N-23149/1
- 40. Välipudelite ja glasuuritud keraamika ktk-id N-23149/2
- 41. Gzopenite ktk-id N-23144/3
- 42. Keraamilise nõu sang, aknaklaasi ktk-id N-23145/1 ≈
- 43. Tarbekeraamika ktk-id N-23140
- 44. Fajanss- ja portselannõude ktk-id N-23137
- 45. Uusaegse keraamika ja portselannõude ktk-id N-23144/2
- 46. Raudesemete ktk-id N-23145/3
- 47. " N-23138
- 48. Hobuseraud ja aisaotsik N-23145/2
- 49. Krihvel, ripats, pronksspiraal, luust käe-
 pideme ktk., tinakuul, nõöp N-23139
- 50. Klaasesemete ktk-id N-23144/1

- 51. Mündid N-23027/2
- 52. Mündid N-23027/1
- 53. Münt N-23032/2
- 54. Münt N-23032/3
- 55. Luust kattepladikesed N-23141







5

8











8

13





10

15







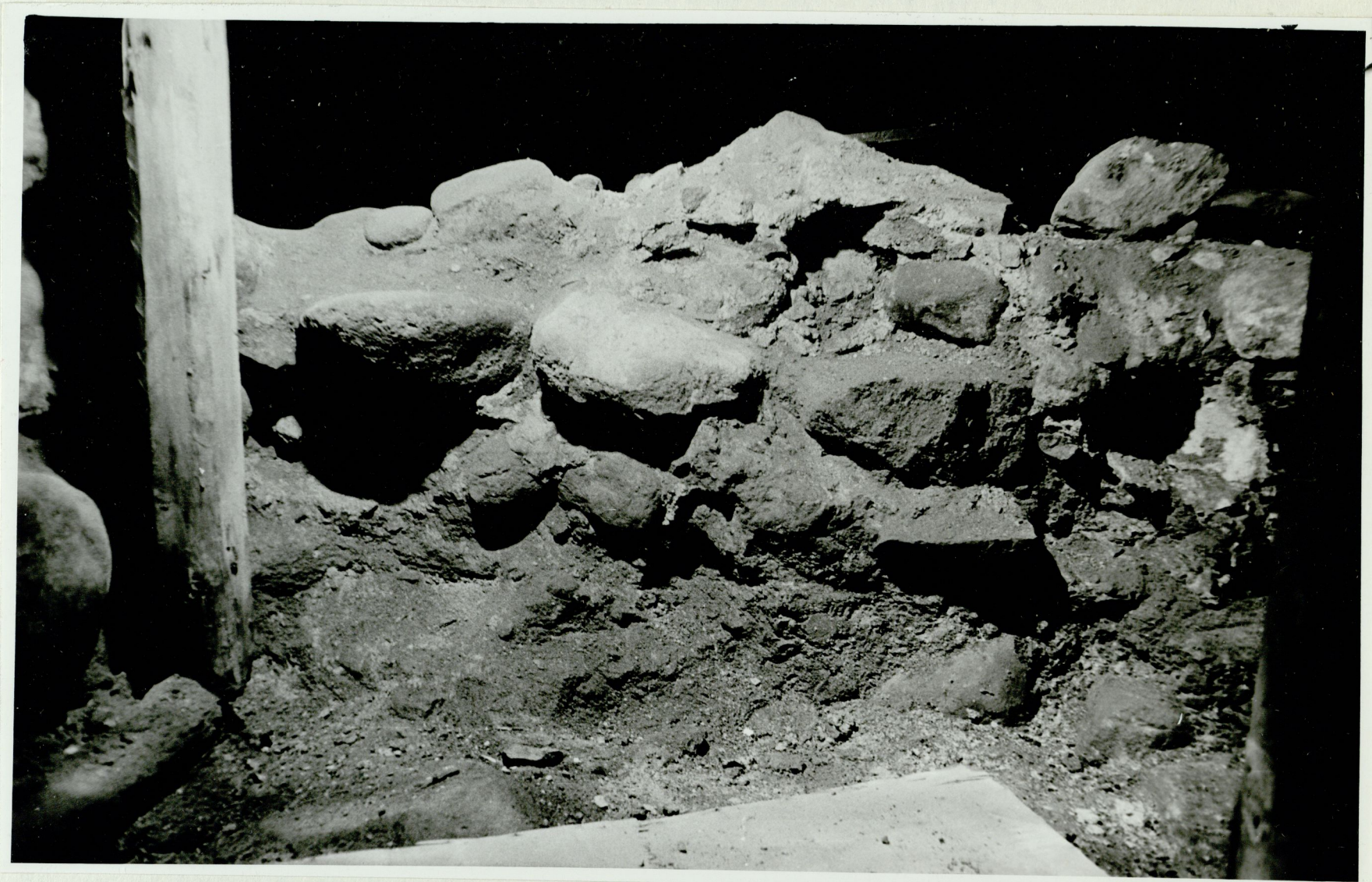
13

18









17

22





19

24







22

24



23

28



24

29



25

30



26

31



27

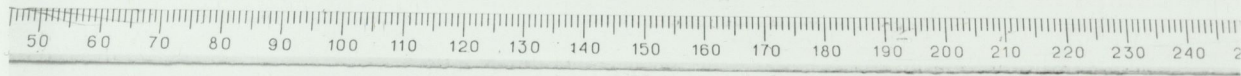
30





29

34





31

36



32

32





34

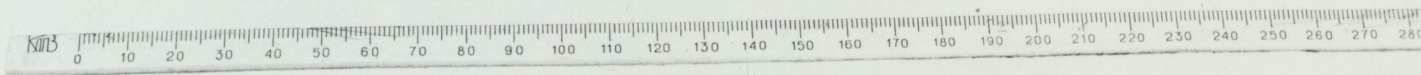
39



KMB 0 10 20 30 40 50 60 70 80 90 100 110 120 130 140 150 160 170 180 190 200 210 220 230 240 250 260 270

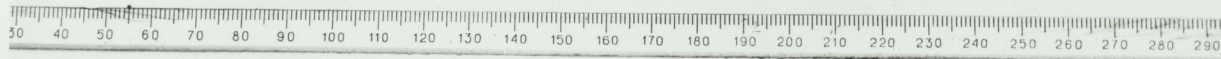
35

40



36

M



37

H21



38

113



39

44



40

45



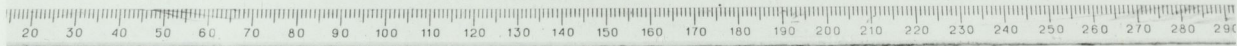
41

46



42

42



43

HR



44

64



0 60 70 80 90 100 110 120 130 140 150 160 170 180 190 200 210 220 230 240 250 260

45

50



10 20 30 40 50 60 70 80 90 100 110 120 130 140 150 160 170 180 190 200 210 220 230 240 2



47

520



20 30 40 50 60 70 80 90 100 110 120 130 140 150 160 170 180 190 200 210 220 230 240 2



110 120 130 140 150 160 170 180 190 200 210

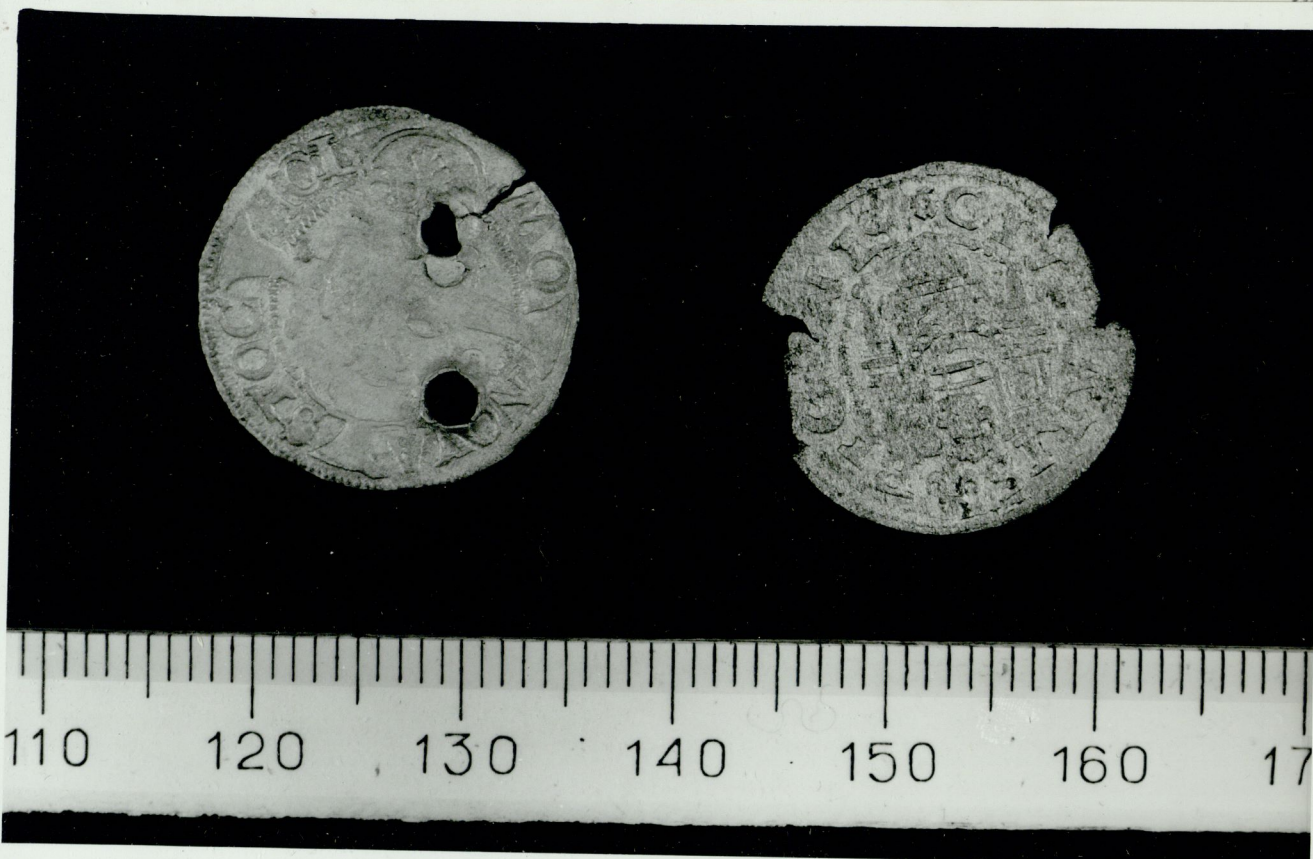
49

54

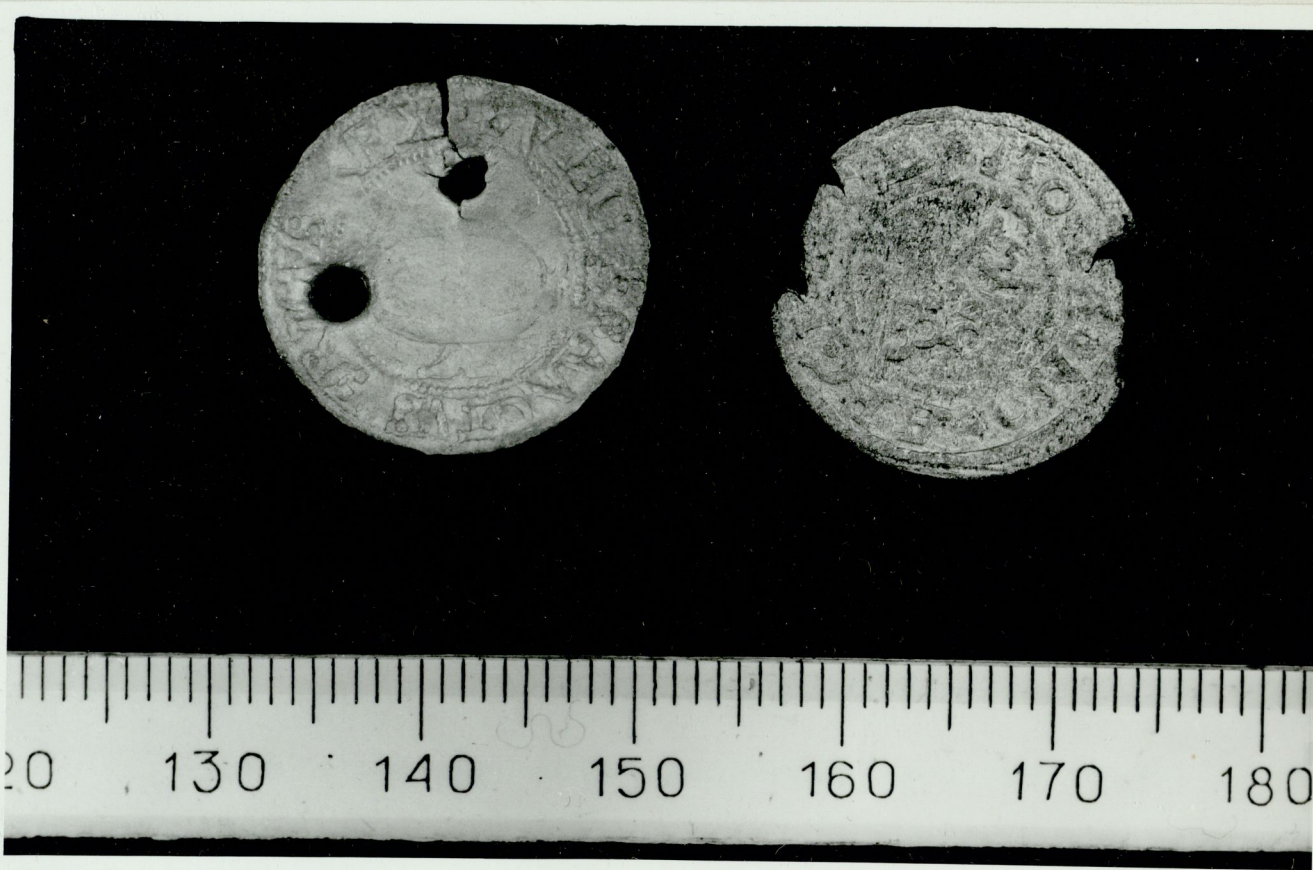


50

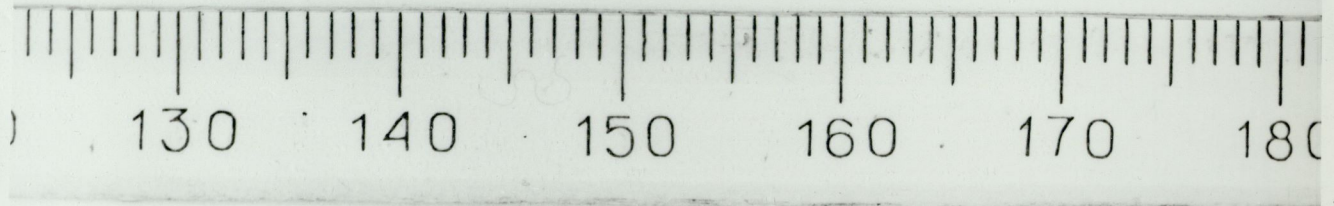
55



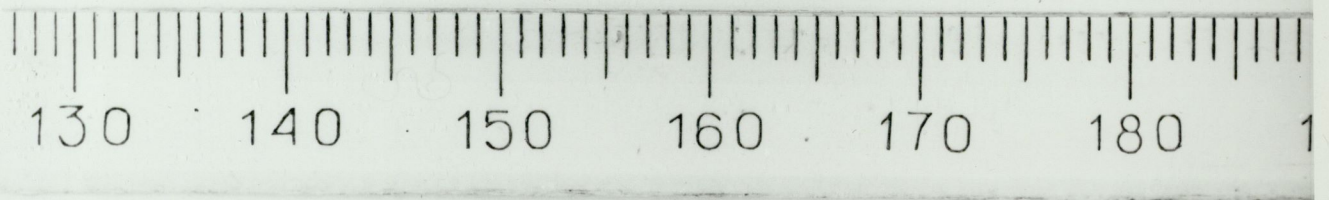
51



52



53



54

