

ERA.T-76.1.11068

1

Eesti NSV Ministrite Nõukogu Riiklik Ehituskomitee

KULTUURIMÄLESTISTE

RIIKLIK PROJEKTEERIMISE INSTITUUT

A-840

Objekt: Eesti NSV arhitektuurimälestised

Sifr. nr.: 82118

Tellija: ENSV MN Riikliku Ehituskomitee Vabariiklik
Arhitektuurimälestiste Kaitse Inspeksioon

Teostaja: _____

**Fotosid ENSV arhitektuurimälestistest
ja objektidest kaitsetsoonides**

Direktor _____

Peainsener _____

Osakonna juhataja _____

Osakonna peaarhitekt _____

Projekti peainsener _____

Peaspetsialist _____

M. Leinbok

J. Tamn

T. Erilt

V. Raam

Tallinn 192

SISUKORD

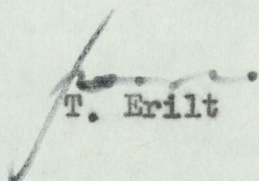
	lk.	
1. Saateks	2	
2. Asukohaloend	3	
3. Aineloend		5
4. Fotode lühiannotatsioon		7
5. Fotod		16

1. SAATEKS

Käesolevasse kättesse on koondatud fotosid mitmesugus-
 test ajaloolistest ehitistest üle kogu ENSV. Fotode valikul
 ei ole süsteemi - tegemist on väga erinevate mälestistega,
 erinevate linnade ja paikadega. Suure osa moodustavad fotod
 objektidest, mis ei ole küll kaitse all, kuid omavad (või
 on omanud) teatud ajaloolist või ehitus-ajaloolist väärtust.
 Mitmed ehitised (näiteks F. 2, 3, 5, 6, 146, 148...152) on
 praeguseks lammutatud ning esitatud pildid ühed vähestest
 säilikutest. Mõned fotod on tehtud avariiobjektidest vahe-
 tult pärast avariid.

Vastava teema kohase või teatud aadressiga objekti
 foto leidmiseks on lisatud aine- ja asukohaloend.

Fotod on aastatest 1976-82 ning neid pole varem kasu-
 tatud või avaldatud. Kajastades ajalooliste ehitiste konk-
 reetset olukorda ja seisundit kindlal ajal, võib fotodest
 tulevikus kasu olla projekteerimise või uurimise abimater-
 jaliidena.


 T. Erilt

13.10.82.

2. ASUKOHALOEND

1) Tallinn :

- Kalamaja kalmistu kellatorn - F. 154
- Paldiski mnt. 12 - F. 152
- Paldiski mnt. 6-10 - F. 153
- Sadama jaamahoone - F. 146
- Sadama ladu - F. 147
- Pärnu mnt. 102 - F. 148-151

2) Narva :

- Hermannii linnus - F. 112-114, 116
- Ivangorodi linnus - F. 115, 116
- Pimeaed - F. 111
- "Victoria" bastion - F. 117, 118

3) Pärnu :

- Kingissepa 18 - F. 36-38
- Kingissepa 28 - F. 39

4) Haapsalu linn ja rajoon :

- 21. juuni pst. 6a - F. 163, 164
- Lauristini 2 - F. 155
- Lauristini 7 - F. 158-160
- Supluse 2 - F. 156
- Wiedemanni 2 - F. 161
- Wiedemanni, Tsaikovski ja Pioneeri nurk - F. 162
- Kullamaa kirik - F. 67, 68
- Martna kirik - F. 57-62

5) Harju rajoon :

- Harju-Madise kirik - F. 63-66
- Harju-Risti kirik - F. 69-70
- Kiviloo linnus - F. 131-139
- Kiviloo mõis - F. 130
- Vilivalla kabel - F. 92, 93

6) Hiiumaa rajoon :

- Hilleste tuulik - F. 33-35
- Suuremõisa mõis - F. 144, 145
- Suursadama ait - F. 142, 143

7) Jõgeva rajoon :

- Kodavere kirik - F. 52
- Kodavere kirikla - F. 53-55

8) Kingissepa linn ja rajoon :

- 21. juuni 16 - F. 12-14
- 21. juuni 20 - F. 9, 10
- Kudjapea kalmistu kabelid - F. 15, 16
- Kuursaal - F. 21-23
- 1. mai 10 - F. 18
- 1. mai 21 - F. 19, 20
- Oktoobri/M. Gorki - F. 7, 8
- Tallinna 7 - F. 5, 6
- Tallinna 25 - F. 17
- Tallinna 26 õuetiib - F. 11
- Võidu 2A - F. 4
- Karja kirik - F. 40-51
- Kellamäe mõisa ait - F. 24-31
- Kuivastu kõrts - F. 32
- Põide kirik - F. 56

9) Kohtla-Järve rajoon :

- Edise tornlinnus - F. 104
- Kalvi linnus - F. 99-101
- Kalvi mõis - F. 102
- Kalvi laod - F. 107
- Kuremäe klooster - F. 103
- Purtse linnus - F. 108-110
- Vasknarva - F. 105
- rist Narva mnt. ääres - F. 106

10) Paide rajoon :

- Ataste saminarihoone - F. 71, 72
- Järva-Madise kirik - F. 82-91
- Järva-Peetri kirik - F. 73-83

11) Rakvere rajoon :

- Andja tuuleveski - F. 119
- Rakvere linnus - F. 120, 121
- Toolse linnus - F. 122-125
- Viru-Nigula Maarja kabel - F. 96-98

12) Rapla rajoon :

- Angerja linnus - F. 126-129
- Kuimetsa linnus - F. 94-95

13) Viljandi linn :

- Kingissepa 35/Posti 18 elamu - F. 141
- Tallinna 18/Jakobsoni 21 - F. 140

14) Võru linn :

- Kreutzwaldi t. - F. 1
- Lenini 35 - F. 2
- Petseri tänava kvartal - F. 3.

3. AINELOEND

Ait - 7, 9, 10, 24-31, 107, 142, 143, 147
 Avarii - 9, 10, 12-14, 21-23, 25-27, 33, 34, 51, 65, 66
 118, 120-123, 131, 133, 134
 Avatäide - 45, 74, 88, 89, 110, 128, 129, 150, 161, 164
 Bastion- 117, 118
 Detailid - 3, 5, 6, 16, 29, 45, 53, 54, 55, 62, 92, 93, 151,
 154-156

Elamu - 1, 2, 4-6, 17, 141, 158-160, 163
Hävinud ehitis (13.10.82) - 2, 3, 5, 6, 33-35, 94, 95,
104, 146, 148-152
Kabel - 92, 93, 96-98
Jaamahoone - 146
Kalmistu - 15, 16, 73, 154
Katusekivid - 11
Katusekonstruktsioon - 9, 10, 17, 18, 21-22, 30-32, 51
Kirik - 40-52, 56, 57-70, 73-91
Konstruktsioon - 12-14, 25-28, 35, 37-38, 41, 44, 46, 101, 132
Korsten - 17
Klooster - 103
Koolihoone - 71, 72
Kuurisaal - 21-23
Körts - 32
Linnus - 94, 95, 99-101, 104, 105, 108-110, 112-116,
120-139
Mõisahoone - 102, 130, 144, 145, 148-151
Müüriankur - 36-39, 64
Pansionaat - 140
Pastoraat - 53, 54
Portaal - 42, 56-58, 75, 77, 78, 84-86
Rahapakk - 68
Restaureerimine - 18-20, 32, 112-116, 120, 121
Rist - 73, 106
Tugipildid - 67
Tuulik - 33-35, 119
Tänavad ja pargid - 1, 7, 8, 111, 153, 158, 159, 162
Tööstushoone - 152
Vints - 36-38
Võlv - 43, 60, 65, 79, 82, 83, 90, 91, 98
Värav - 99, 109

4. FOTODE LÜHIANNOTATSIOON

1. Võru, Kreutwaldi tänav. Vana ja uus. Sügis 1980.
2. Võru, Lenini 35. Elamu ja ait (19. saj. algus), praeguseks lammutatud. Sügis 1980.
3. Võru, Petseri t. kvartal. Barokne värav abihoonel, mis praeguseks lammutatud. Lukusilt üle antud VAKI-le. Sügis 1980.
4. Kingissepa linn. Vanimaid puithooneid (18. saj. keskpaik) vanalinnas Võidu 2A. Vaade idast. Sept. 1980. N-21913/3.
5. Kingissepa linn, Tallinna 7. Sissepääs lõunaküljel. Hoone hävinud tulekahjus 1981/82 talvel. September 1980. N-21914/1.
6. Kingissepa linn, Tallinna 7. Lõunakülje ülaosa. September 1980. N-21914/2.
7. Kingissepa linn, Oktoobri ja M. Gorki nurk. Vaade aidale M. Gorki tänavalt. Sept. 1980. N-21913/1.
8. Kingissepa linn. Vaade Oktoobri tänavale M. Gorki tänava nurgalt. Sept. 1980. N-21913/2.
9. Kingissepa linn, ait 21. juuni 20. Vaade sissekukkunud katusele. Sept. 1980. N-21913/5.
10. Kingissepa linn, ait 21. juuni 20. Vaade kagust edelalurgale. Sept. 1980. N-21913/4.
11. Kingissepa linn, Tallinna 26 õuetiib. S-kividest katus on soojustatud katuslae puhul lagunenu kahe aastaga. Aprill 1981. N-24472.
12. Kingissepa linn, 21. juuni t. 16. 18. sajandi lõpul rajatud koolihoone idasein 1981. a. kevadel. Hilissügisene püüvihm koos järgneva külmumisega on lõhkunud saviga laotud täidisseina ühe ööga. Vaade kirdest. N-24473/1.
13. Sama, vaade idast. Aprill 1981. N-24473/2.
14. Sama, vaade kagust. Aprill 1981. N-24473/3.
15. Kingissepa linn, Kudjapea kalmistu kabelid. Sept. 1980. N-21912/1.
16. Kingissepa, Kudjapea kalmistu kabeli friis. Sammastele toetamiseks on kasutatud metallprofiile. Sept. 1980. N-21912/2.

17. Kingissepa, Tallinna 25 põhjapoolne külg. Vaade põhjast. Juuni 1982. N-24475.
18. Kingissepa, mööblikauplus, 1. mai 10. Vaade idaviilule M. Gorki tänavalt. Juuni 1982. N-24476.
19. Kingissepa, 1. mai tänav. Vaade "restaureeritavale" hoonele ehitustööde käigus. Projekti autorid PI "Kommunaalprojekt" Kingissepa osakonnast. Juuni 1982. N-24483/2.
20. Sama, õuepoolne külg. Uues müürimassiivis üksikud kohad vana müüritist. Juuni 82. N-24483/1.
21. Kingissepa kuursaal. Rõdu lagi murdunud ~~puu~~ peatalaga, põhjuseks 1981/82 lumerohke talv. Mai 1982. N-24482/3.
22. Kingissepa kuursaal. Rõdu lagi 1981/82 lumerohke talve järel. Mai 1982. N-24482/2.
23. Kingissepa kuursaali väljanõtkunud sein mais 1982.a. N-24482/1.
24. Kingissepa rajoon, Kellamäe mõisa ait. Sept. 1980. N-21910/1.
25. Kingissepa raj., Kellamäe mõisa ait. Vaade sammastikule kagust. Sept. 1980. N-21910/2.
26. Kingissepa raj., Kellamäe mõisa ait. Vaade sammastikule edelast. Sept. 1980. N-21911/1.
27. Kingissepa raj., Kellamäe mõisa ait. Vaade kagust. Samba pragunenud raudtüüblite roostetamise tõttu. Sept. 1980. N-21910/3.
28. Kingissepa raj., Kellamäe mõisa ait. Vaade edalanurgale edelast. Sept. 1980. N-21910/5.
29. Kingissepa raj., Kellamäe mõisa aida värav. Sept. 1980. N-21911/3.
30. Kingissepa raj., Kellamäe mõisa ait. Vaade ulualuse kagunurgale läänest. Sept. 1980. N-21910/4.
31. Kingissepa raj., ~~Kellamäe~~ mõisa aida ulualuse kagunurk. Sept. 1980. N-21911/2.
32. Kingissepa raj., Kuivastu kõrtsi katuse edelanurk edelast. Jaan. 1981. N-21915.
33. Hiiumaa, Hilleste tuulik (18. saj.). Mai 1982. N-24486/3.
34. Hiiumaa, Hilleste tuulik. Vaade tuuliku põhjale. Mai 1982. N-24486/2.

- 35. Hiiumaa, Hilleste tuulik. Tuuliku jaland. Mai 1982. Tuulik N-24486/1.
- 36. Pärnu, Kingissepa 18. Vaade lääneviilule loodest. Mai 1982. N-24487/2.
- 37. Pärnu, Kingissepa 18. Lääneviil loodest. Mai 1982. N-24487/3.
- 38. Pärnu, Kingissepa 18. Lääneviilu vintskapp läänest. Mai 1982. N-24487/1.
- 39. Pärnu, Kingissepa 28. Lääneviilu vaade edelast. Mai 1982. N-24488.
- 40. Karja kiriku lõunakülj. Jaan. 1981. N-21918/1.
- 41. Karja kirik. Vaade pikihoone idaviilule kagust. Viilul kooriruumi katuse randi mahamurtud jälg. Kooriosa katus on olnud tunduvalt järsem. Pikihoone nurga ülaosa hiljem peale lactud. Aprill 1981. N-21920/1.
- 42. Karja kiriku lääneportaali vasakpoolne talum. Aprill 1981. N-21921/1.
- 43. Karja kiriku pikihoone edelanurga võlvikand. Aprill 1981. N-21921/4.
- 44. Karja kiriku kooriruumi kirdenurga võlvitoe baas. Aprill 1981. N-21921/5.
- 45. Karja kiriku lõunakülje roosak. Võlvi parempoolses nurgas sülitati puudub. Aprill 1981. N-21921/3.
- 46. Karja kiriku orelirõdu põhjakülj. Rõdukilbid kinnitatud L-kujuliste tugede külge. Aprill 1981. N-21921/2.
- 47. Karja kiriku kirdenurk kirdest. Hilisema barokse puitkarniisi all säilinud varasema kivitarniisi fragment. Aprill 1981. N-21920/2.
- 48. Karja kiriku kirdenurk põhjast. Puitkarniiside all varasemad kivitarniiside osad. Jaan. 1981. N-21918/5.
- 49. Karja kiriku käärkambri kirdenurk kirdest. Osaliselt säilinud algset kivitarniisi, käärkambri viilud on ulatunud üle katuse pinna. Jaan. 1981. N-21920/3.
- 50. Karja kiriku käärkambri karniis loodest. Jaan. 1981. N-21920/4.
- 51. Karja kiriku pikihoone lõunakülje sarika ja laetala ühendus. Jaan. 1981. N-21919.

52. Kodavere kirik (18. saj.). Vaade tornile lõunast.
Mai 1982. N-24485/4.
53. Kodavere pastoraadi kagunurk kagust. Mai 1982.
N-24485/3.
54. Kodavere pastoraadi siseukse hing. Mai 1982.
N-24485/1.
55. Kodavere pastoraadi siseukse lukusilt. Mai 1982.
N-24485/2.
56. Pöide kiriku torni lõunaportaali parempoolne talum.
Juuni 1982. N-24481.
57. Martna kiriku lääneportaali vaade läänest. Aprill 1982.
N-24477/2.
58. Martna kiriku lääneportaal läänest. Aprill 1982.
N-24477/3.
59. Martna kiriku põhjakülg põhjast. Aprill 1982. A-24477/1.
60. Martna kiriku sisevaade läände. Pikihoonet katab hiline
puitvõlv. Keskaegsete võlvide rajamine ilmselt jäänud
pooleli. Aprill 1982. N-24478/2.
61. Martna kiriku sisevaade läände. Esiplaanil võidukaare
lõunakülg. Aprill 1982. N-24478/1.
62. Martna kirikusia kabeli lukusilt. Aprill 1982.
N-24478/3.
63. Harju-Madise kiriku vaade loodest. Käärkambri katus
lagunenud, oluliselt ka väliskrohv. Juuli 1982.
N-24484/4.
64. Harju-Madise kiriku pikihoone kagunurk. Paremal koori
lõunasein, mis kaldunud väljapoole. Müüriankur (fotol
keskel) tugevasti läbi paindunud. Juuli 1982. N-24484/3.
65. Harju-Madise kiriku kooriruumi vaade läänest. Võlv ja
akna sillus on tugevasti pragunenud lõunaseina vajumise
tõttu. Juuli 1982. N-24484/1.
66. Harju-Madise kiriku kooriruumi kaguaken. Tõmbi otsa
järgi näha lõunaseina väljasiire. Kooriruumi teine
tõmb võidukaare kõrval on remontide käigus eemaldatud,
kuid tuleb tingimata tagasi paigutada. Juuli 1982.
N-24484/2.
67. Kullamaa kirik. Vaade loodest. Enne praegusi tugipiilareid oli pikihoone välisseinte keskel kõrgem (ja saledam?) tugipiilar. Aprill 1982. N-24474/2.

- 68. Kullamaa kirik. Rahapakk. Aprill 1982. N-24474/1.
- 69. Harju-Risti kirik. Vaade kirdest. Koori ja pikihoone katus on algselt olnud kõrgem. Juuli 1982. N-24479/2.
- 70. Harju-Risti kirik. Vaade kagust. Nurgakvaadrid ja katuse veeliist puuduvad. Juuli 1982. N-24479/1.
- 71. Ataste seminarihoone (18. saj.) Ämbral Järva-Peetris. Aprill 1982. N-24492.
- 72. Ataste seminarihoone õuel olev mantelkorstna jäänus. Aprill 1982. N-24493.
- 73. Järva-Peetri kirikuaias astsev rõngasrist (17. saj.). Aprill 1982. N-24489/1.
- 74. Järva-Peetri kiriku kooriruumi idaaken. Vaade idast. Roosaken hilisem. Aprill 1982. N-24489/2.
- 75. Järva-Peetri kiriku torni portaal. Aprill 1982. N-24489/3.
- 76. Järva-Peetri kiriku torni läänesein. Lävastmeks vana hauaplaat. Aprill 1982. N-24489/4.
- 77. Järva-Peetri kiriku põhja-eeskoja portaal. Aprill 1982. N-24490/1.
- 78. Järva-Peetri kiriku põhjaportaal. Aprill 1982. N-24490/2.
- 79. Järva-Peetri kiriku kooriruumi kirdenurk. Kaarekand. Aprill 1982. N-24490/3.
- 80. Järva-Peetri kiriku sisevaade itta. Aprill 1982. N-24490/4.
- 81. Järva-Peetri kiriku sisevaade oreilirödukt kooriruumi poole. Aprill 1982. N-24491/1.
- 82. Järva-Peetri kiriku pikihoone võlvide võõndkaare konsool. Aprill 1982. N-24491/2.
- 83. Järva-Peetri kiriku rippkolonnett võidukaare lõunaküljel. Aprill 1982. N-24491/3.
- 84. Järva-Madise kiriku lääneportaal läänest. Aprill 1982. N-24494/1.
- 85. Järva-Madise kiriku lääneportaali põhjapoolne pösk. Aprill 1982. N-24494/2.
- 86. Järva-Madise kiriku lõuna-eeskoja portaal. Aprill 1982. N-24494/3.
- 87. Järva-Madise kiriku idaviilude vaade kagust. Aprill 1982. N-24495/1.
- 88. Järva-Madise kiriku lõuna-eeskoja idaaken. Aprill 1982. N-24495/2.

89. Järva-Madise kiriku kooriruumi lõunaaken. Aprill 1982. N-24495/3.
90. Järva-Madise kiriku pikihoone vööndkaare konsool. Aprill 1982. N-24496/1.
91. Järva-Madise kiriku kooriruumi võlvi päiskivi. Aprill 1982. N-24496/2.
92. Vilivalla (Harju raj., Harju-Risti lähedal) kabeli (18. saj.) ukse lukusilt. Aprill 1982. N-24480/2.
93. Vilivalla kabelis oleva redeli jalad. Aprill 1982. N-24480/1.
94. Kuimetsa linnuse (Rapla raj.) ase. Nov. 1976. N-24519.
95. Kelder Kuimetsa linnuse künkas. Nov. 1976. N-24518.
96. Maarja kabel (Rakvere raj. Viru-Nigula k.n.) edelast. N-24503/2
97. Maarja kabel (Rakvere raj.) kagust. Sept. 1976. N-24503/3.
98. Maarja kabeli võlvikand. Sept. 1976. N-24503/1.
99. Kalvi linnuse (K-Järve raj.) peavärv läänest. Sept. 1976. N-24505/2.
100. Kalvi linnuse (K-Järve raj.) vana torn hilisemas ümberehitises. Sept. 1976. N-24505/3.
101. Sillus Kalvi linnuse lääneseinas. Vaade idast. Sept. 1976. N-24505/1.
102. Kalvi mõisahooned (19. saj.) Kohtla-Järve rajoonis. Sept. 1976. N-24504.
103. Kuremäe klooster (1892-1910) Kohtla-Järve rajoonis. Sept. 1976. N-24511.
104. Edise tornlinnuse (Kohtla-Järve raj.) ase. Sept. 1976. N-24513.
105. Vasknarva linnuse (Kohtla-Järve raj.) varemed kagust. Sept. 1976. N-24512.
106. Rist (Vene-Liivi sõja aeg?) Narva maantee ääres. Kohtla-Järve rajoonis. Sept. 1976. N-24514/1.
107. Vanad laod (tallid?) Kohtla-Järve rajoonis Kalvi ja Purtse vahel. Sept. 1976. N-24505/4.
108. Purtse linnus (Kohtla-Järve raj.). Sept. 1976. N-24506/2.
109. Purtse linnuse peasissepääs. Sept. 1976. N-24506/1.
110. Aknaava Purtse linnuses. Sept. 1976. N-24506/3.
111. Narva Pimeala vaade linnuse vintskapist. Sept. 1976. N-24498/4.

112. Narva Hermann linnus Ivangorodist. Sept. 1976. N-24499.
113. Narva Hermann linnus põhjast. Sept. 1976. N-24496/2.
114. Narva Hermann linnus edelast. Sept. 1976. N-24497/1.
115. Ivangorodi linnus Narva Hermann linnusest Fortuna bastionilt. Sept. 1976. N-24497/2.
116. Narva Hermann linnus. Vaade Kristervallile põhjast. Sept. 1976. N-24498/4.
117. Narva, Victoria bastioni kagunurk. Sept. 1976. N-24497/3.
118. Narva. Lagunev müüritis Victoria ja Honori vahel. Sept. 1976. N-24497/5.
119. Andja tuuleveski (1804) Rakvere rajoonis. Sept. 1976. N-24500.
120. Vaade Rakvere linnuse sisehoovist läbi värava põhja. Sept. 1976. N-24515/1.
121. Vaade Rakvere linnuse sisehoovist põhja. Sept. 1976. N-24515/2.
122. Toolse linnus lõunast. Sept. 1976. N-24501/1.
123. Toolse linnuse edelatorn. Sept. 1976. N-24501/2.
124. Toolse linnus kagust. Sept. 1976. N-24502/2.
125. Toolse linnus. Vaade idast lääneseinale. Sept. 1976. N-24502/1.
126. Angerja linnus (Rapla raj.) kirdest. Nov. 1976. N-24517/2.
127. Angerja linnus loodest. Nov. 1976. N-24517/1.
128. Angerja linnuse aknaavad põhjaseinas. Nov. 1976. N-24517/3.
129. Angerja linnuse põhjaseina aknaavad kirdest. Nov. 1976. N-24516.
130. Kiviloo mõis (Harju raj.). Nov. 1976. N-24520.
131. Kiviloo linnus. Sissekukkunud keldri sissepääs. Nov. 1976. N-24526.
132. Kiviloo linnuse danskeri (?) konsoolid idaseinas. Nov. 1976. N-24522.
133. Kiviloo linnus. Puujuurte toime müüritisel. Nov. 1976. N-24521.
134. Kiviloo linnus. Puud kinnilaotud avas. Nov. 1976. N-24527.
135. Kiviloo linnuse lõunasein. Vaade lõunast. Nov. 1976. N-24530.
136. Kiviloo linnuse lõunasein. Vaade kagust. Nov. 1976. N-24528.

- 137. Kiviloo linnuse kagunurk. Vaade kagust. Nov. 1976. N-24529.
- 138. Kiviloo linnuse lõunatiiva loodemurk. Vaade idast. Nov. 1976. N-24524.
- 139. Kiviloo linnuse lõunaseina vaade seestpoolt loodest. Nov. 1976. N-24525.
- 140. Viljandi, Tallinna 18/Jakobsoni 21 pansionaadihoone (18. saj.). Jaanuar 1977.
- 141. Viljandi, Kingissepa 35/Posti 18 elamu (1913-1915). Jaanuari 1977.
- 142. Hiiumaa, Suursadama ait (18. saj.). Juuli 1976. N-24510.
- 143. Hiiumaa, Suursadama ait, Soola poolt lõhutud müüritis. Juuli 1976. N-24509.
- 144. Hiiumaa, Suuremõisa mõisa peahoone (1755). Juuli N-24507.
- 145. Hiiumaa, Suuremõisa mõisa tallimehe elamu. Juuli 1976. N-24508.
- 146. Tallinna sadama jaamahoone enne lammutamist. Jaan. 1977
- 147. Tallinna sadama ladu. Jaan. 1977.
- 148. "Lindheimi" suvemõisa peahoone lammutustööde käigus. Tallinn, Pärnu mnt. 102. Sügis 1977. N-24534/4.
- 149. Sama, vaade õuelt lammutustööde käigus. Sügis 1977. ~~1977~~ N-24534/1.
- 150. "Lindheimi" suvemõisa peahoone 1. korruse aken. Pärnu mnt. poolsel küljel. Sügis 1977. N-24535/2.
- 151. "Lindheimi" suvemõisa peahoones asunud laerosett. Sügis 1977. N-24534/3.
- 152. Tallinn, Paldiski mnt. 12 õues lammutatud tööstushoone. Sügis 1977. N-24535/3.
- 153. Tallinn, Paldiski mnt. ja Suve ~~†~~ nurk. Sügis 1977. N-24536/1.
- 154. Raidkivi Tallinnas Kalamaja kalmistu kellatornil. Sügis 1977. N-24536/2.
- 155. Haapsalu, Lauristini 2 välisukse varikatus. Haan. 1978. N-24533/1.

156. Haapsalu, Supluse 2 välisukse varikatus. Jaan. 1978.
N-24531/3.
158. Haapsalu, Lauristini 7. Vaade Lauristini ja Wiedemanni
tänavaga nurgale. Jaan. 1978. N-24532/1.
159. Sama. Hoone ehitatud 18. saj. 2. poolel. Jaan. 1978.
N-24532/3.
160. Haapsalu, Lauristini 7. Fassaadi vaade Lauristini t.
Jaan. 1978. N-24532/2.
161. Haapsalu, Wiedemanni 2 välisuks. Jaan. 1978. N-24533/3.
162. Haapsalu, Wiedemanni, Tšaikovski ja Pioneeri tänavaga
ristmik. Vaade lõunast. Jaan. 1978. N-24533/2.
163. Haapsalu, 21. juuni pst. 6A. Vaade edelast. Jaan.
1978. N-24531/1.
164. Haapsalu, 21. juuni pst. 6A välisuks. Jaan. 1978.
N-24531/2.



1



2



3



4



5



6



7



8



9



10



11



12



13



14



15



16



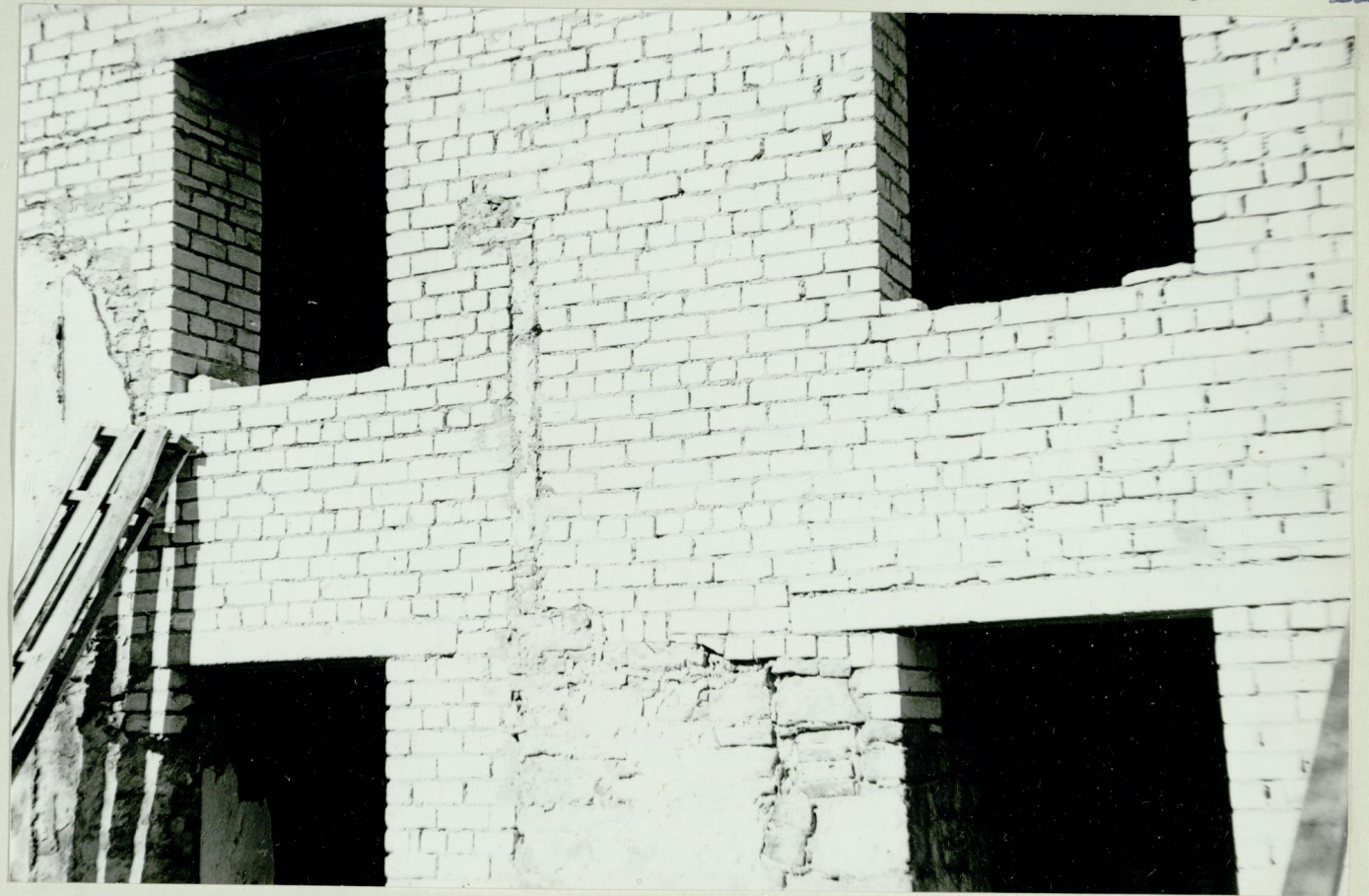
17



18



19



20



21



22



23



24



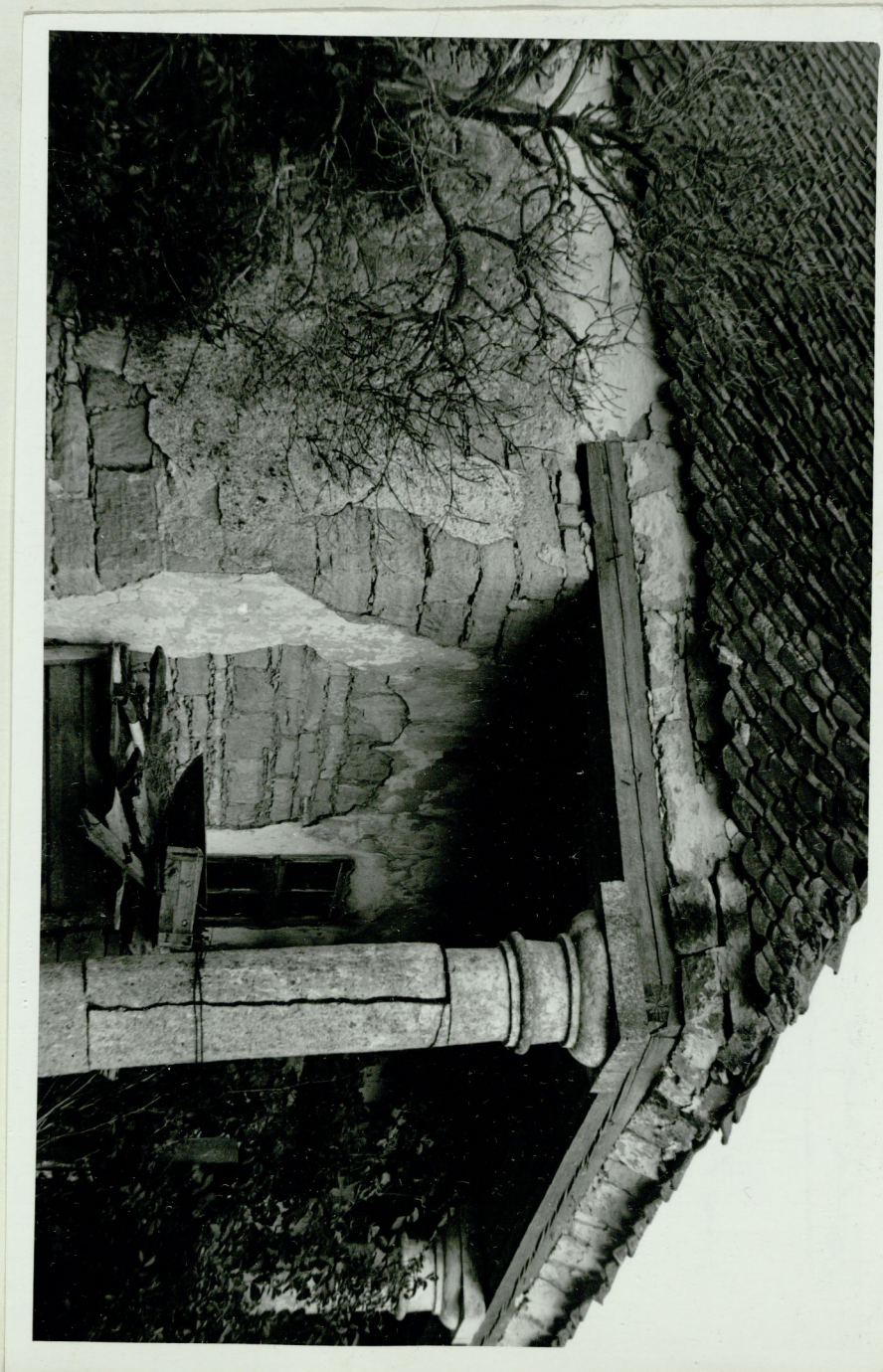
25



26



27



28



29



30



31



32



33



34



35



36



37



38



39



40



41



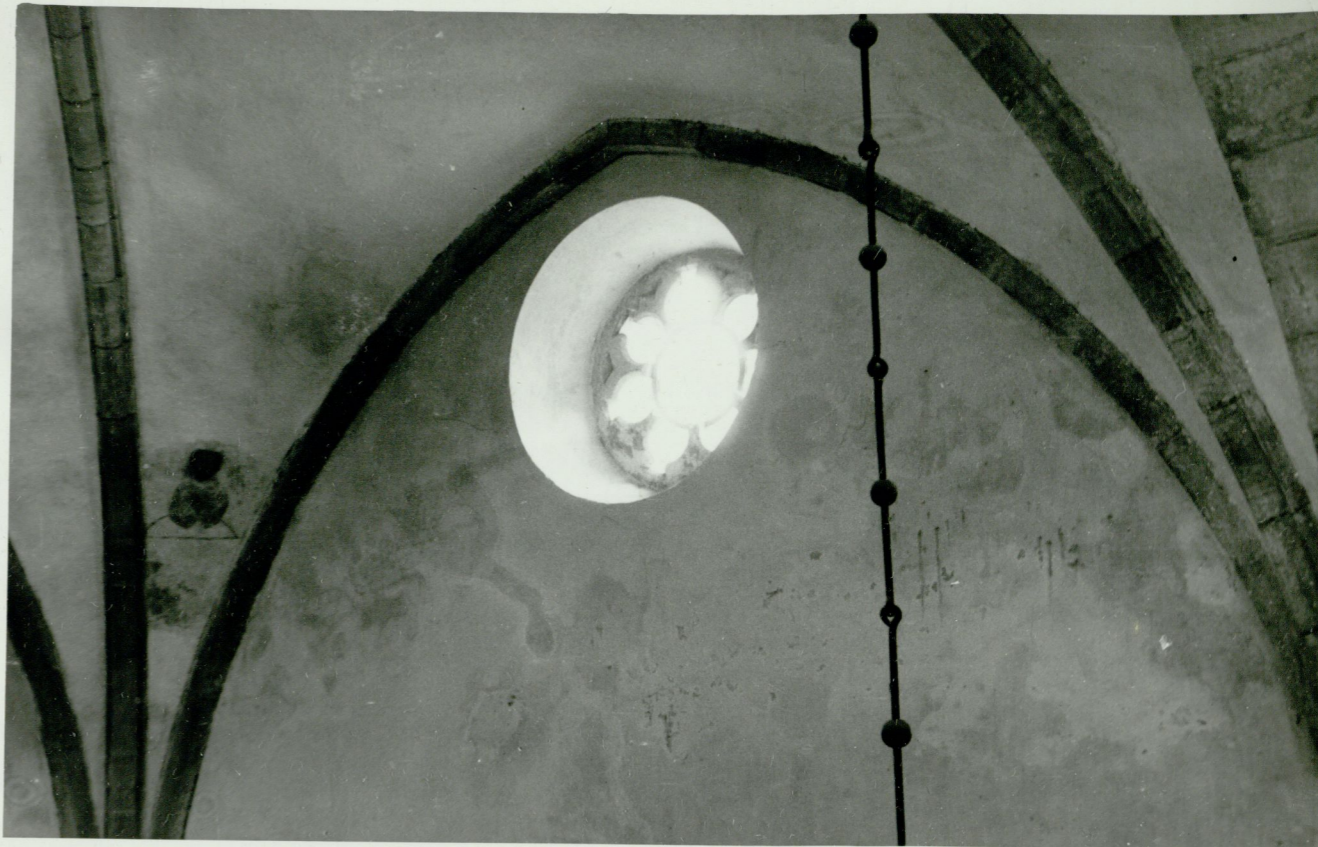
42



43



44



45



46



47



48



49



50



51



52



32 31

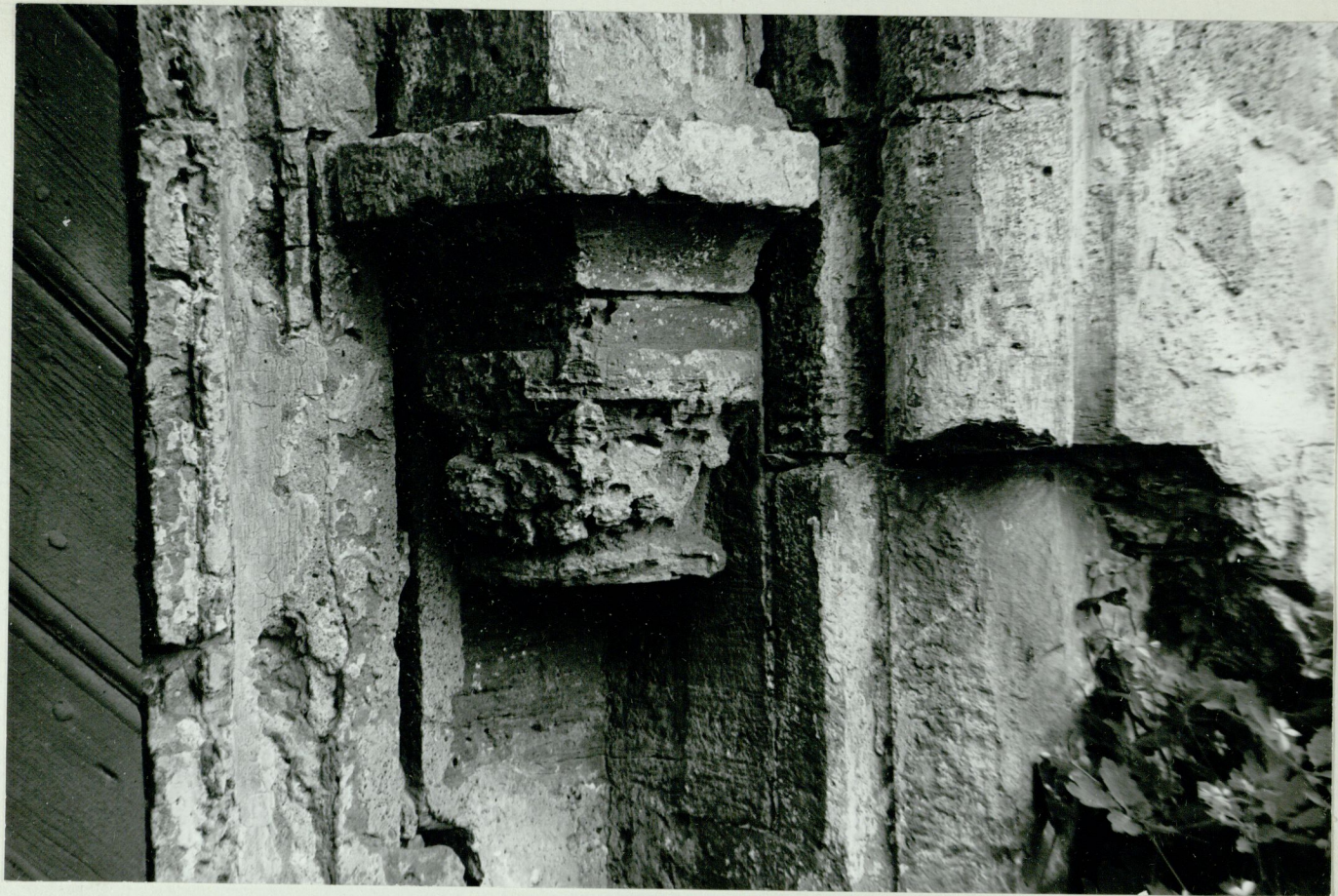
53



54



55



56



32
38

57

54



58



59



60



34 33

61



62



63



64



65



66



67



68



69



34 36

70



71



72



73



74



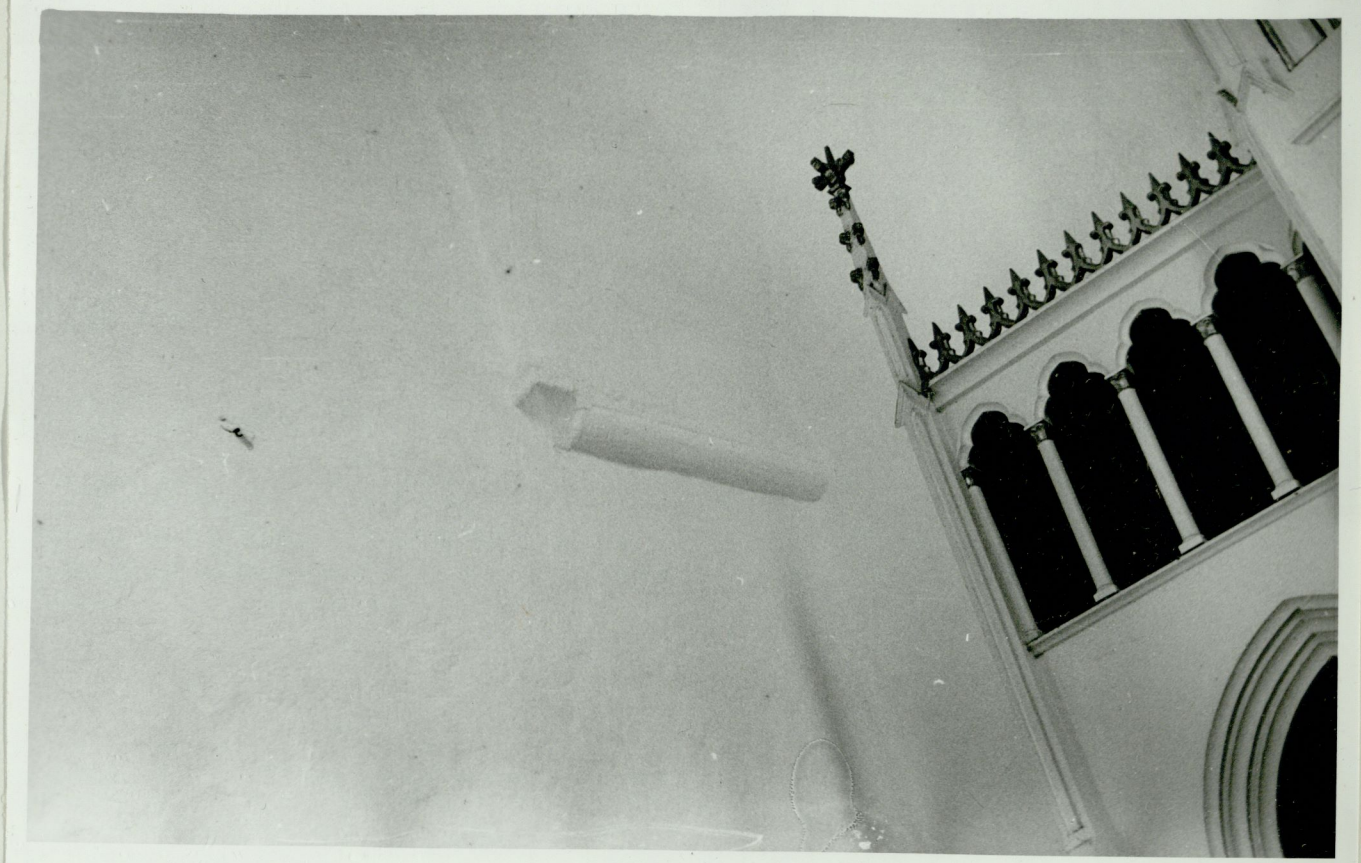
75



76



78



79



77



80



81



82



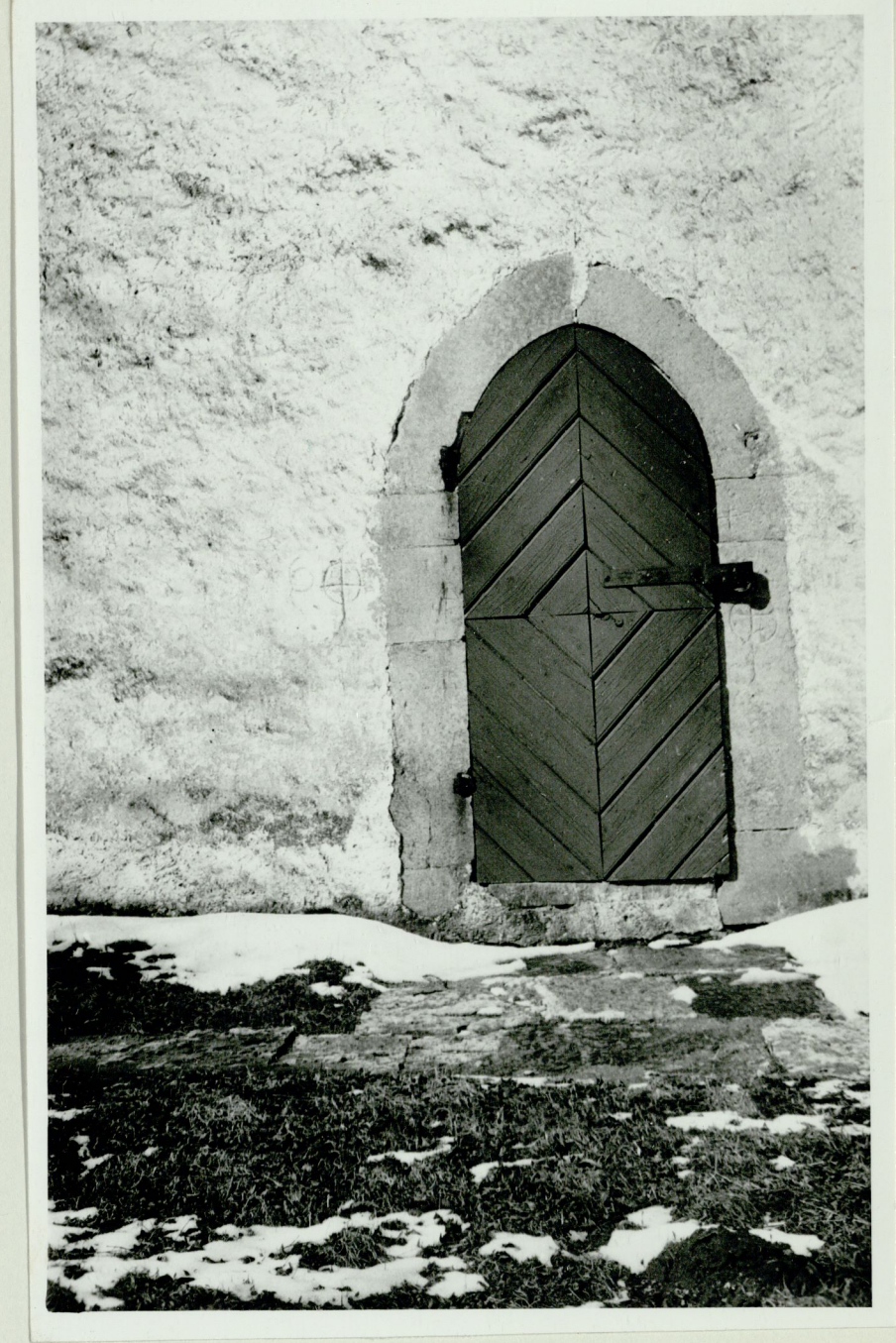
83



84



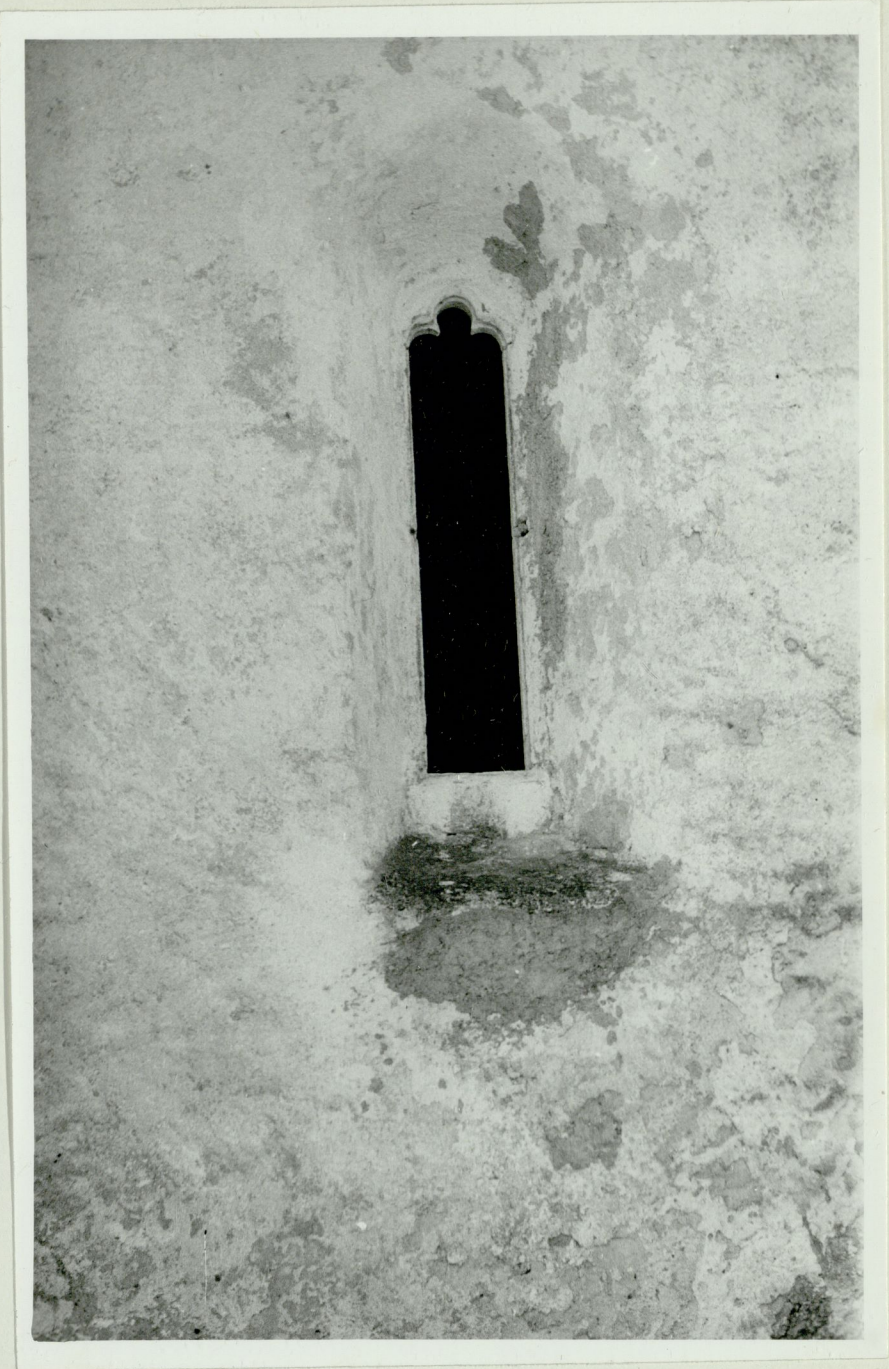
85



86



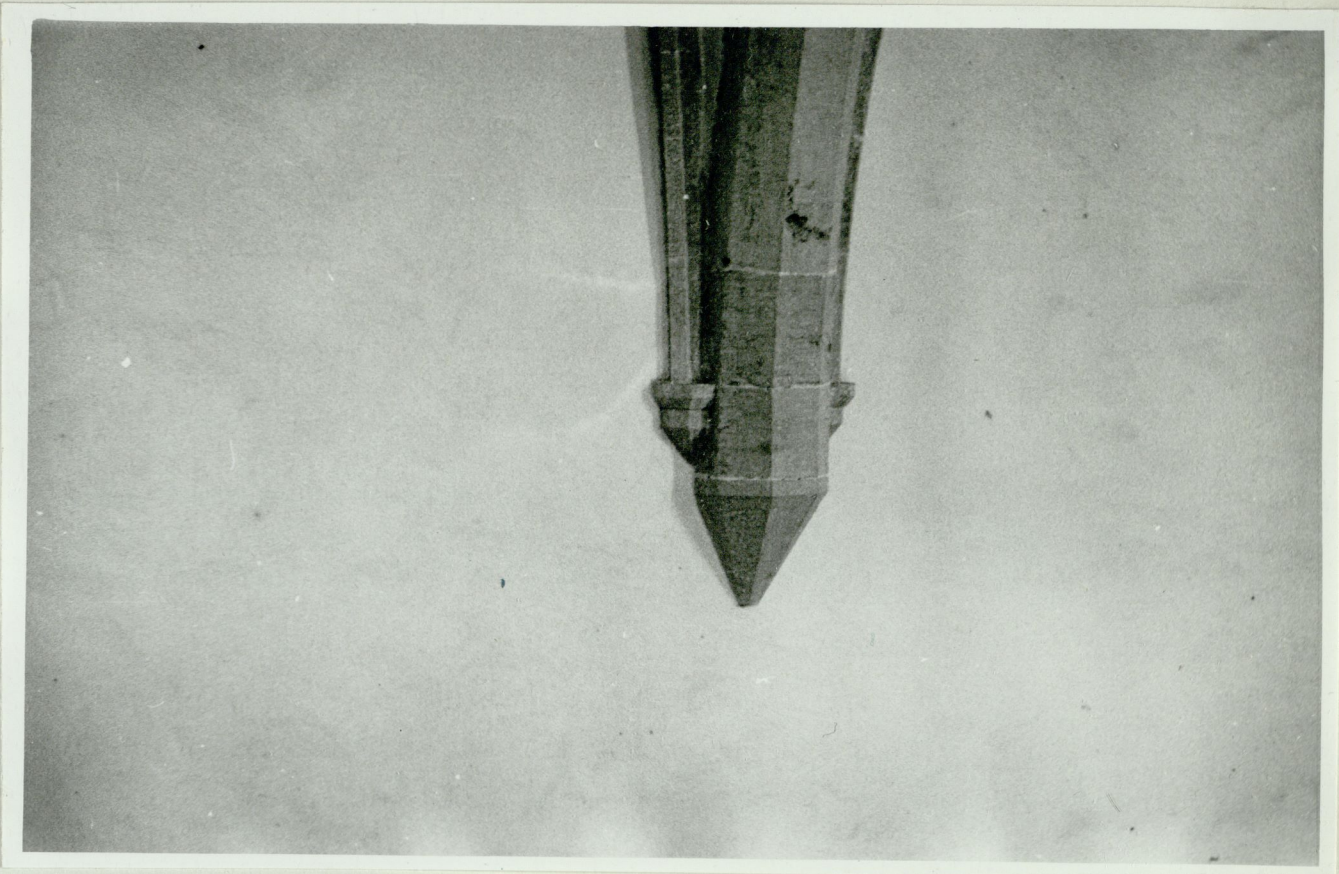
87



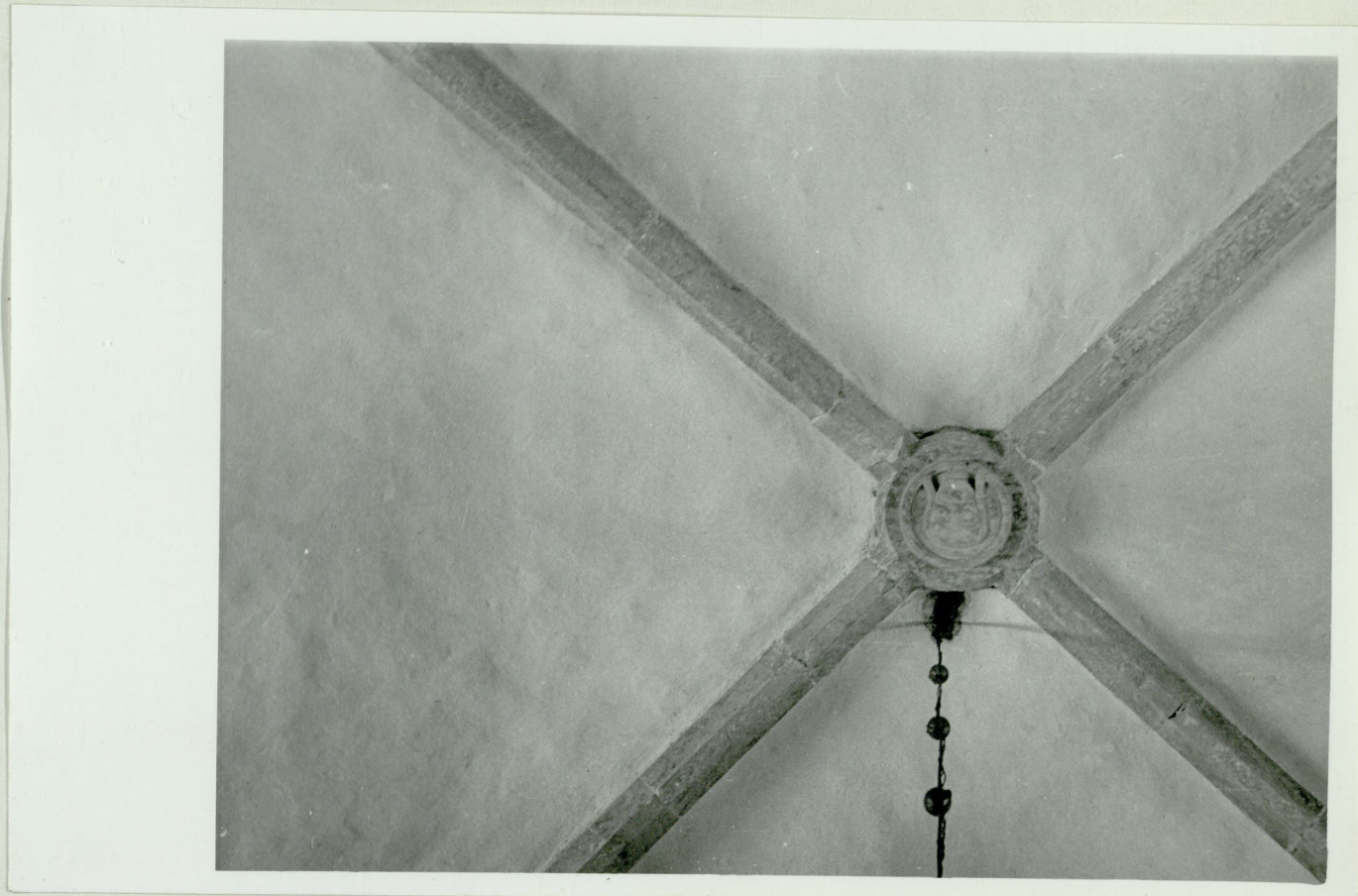
88



89



90



91



33



32



94



95

46

45



96



97

117
40



98



99

148

47



100



101



102

50

49



34. OLSUMALL
EEDGE TOPNINNUSE
MUURI SÄILMED
15-18. SÄJ
ON RIKIKU KAITSE ALL
K. P. 233



105



106

52 51

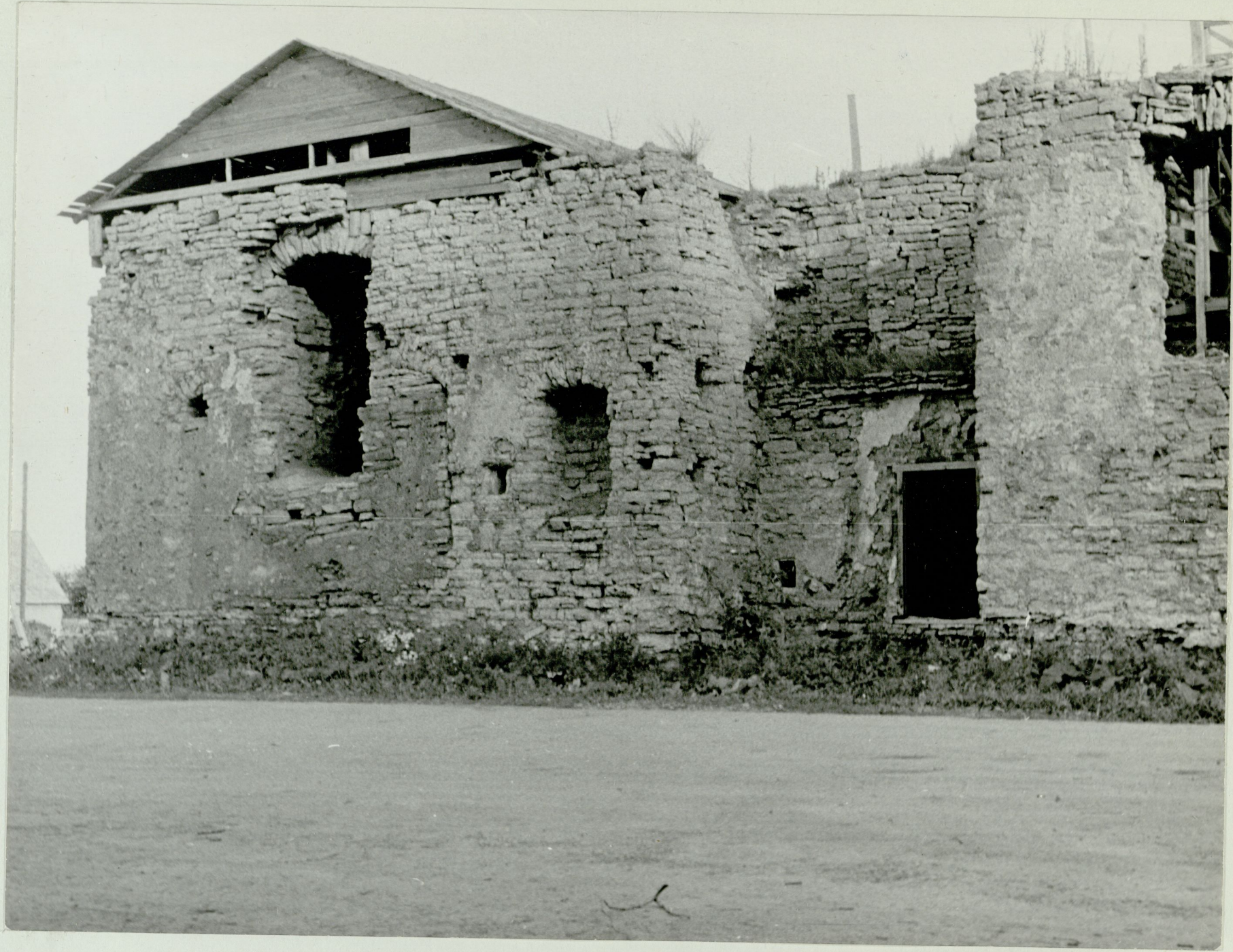


107



108

93 52



109



110



111



112



113

56 55



114

117



115

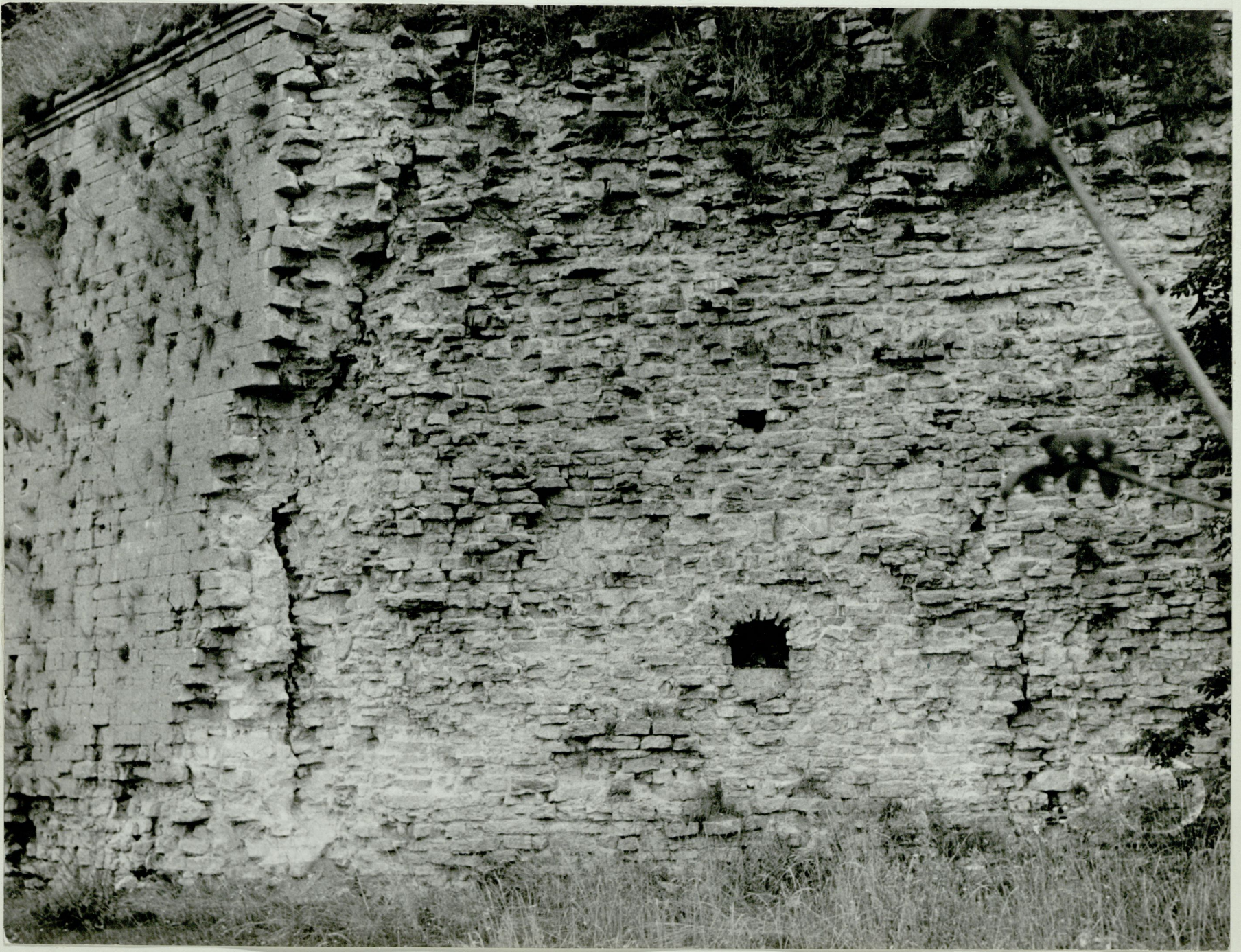
57 56



116



117



118

118



119

119 59 58



120

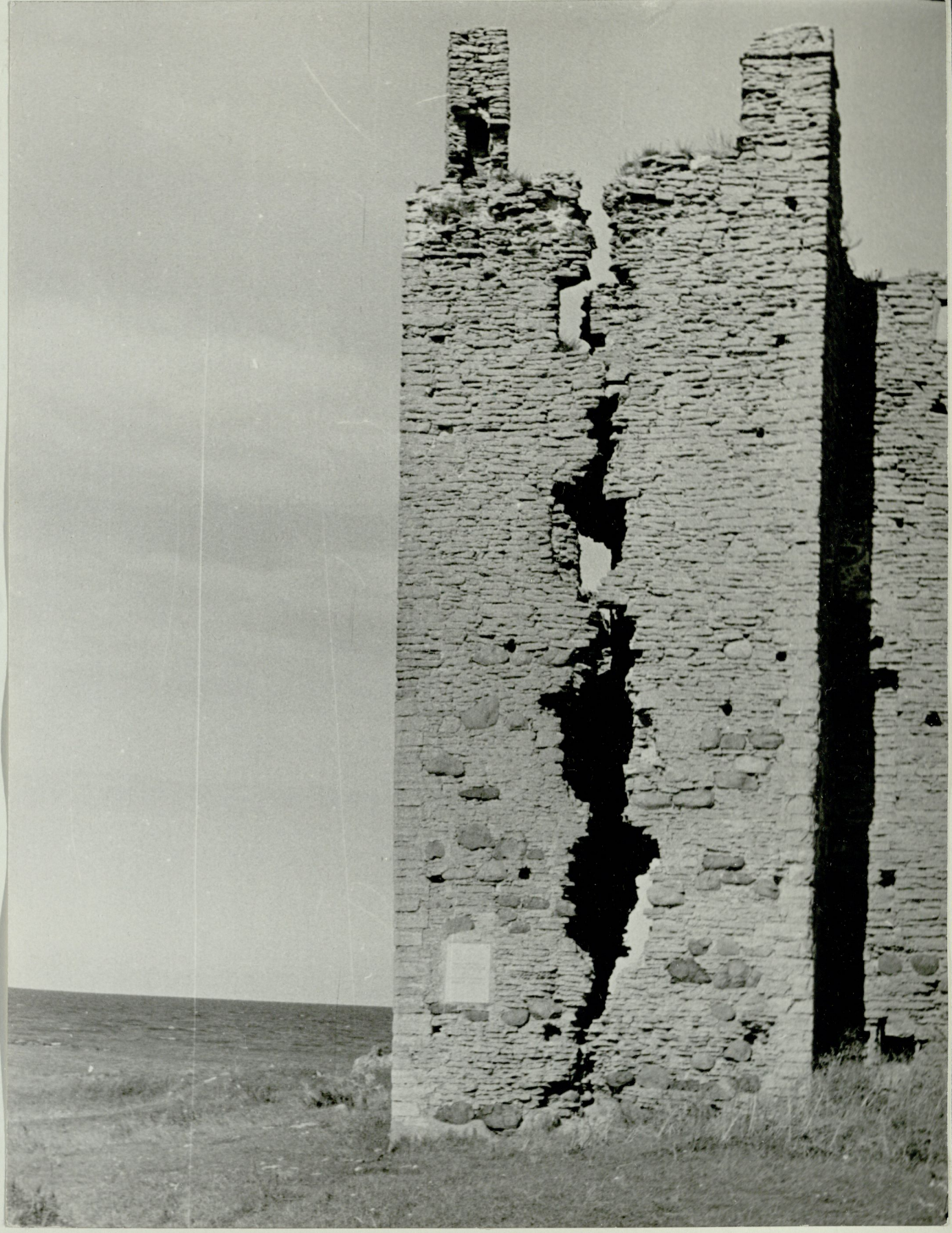


121

60 59



122



123



124



125

680 61



126



127

63 62



128



129

64 63



130



131

65 4



132



133

134



134

135



64
66



136



137

68 67



138



139

69 68



140



141

70 69



142



143

41 70



144



145

145 71



146



147

48 72



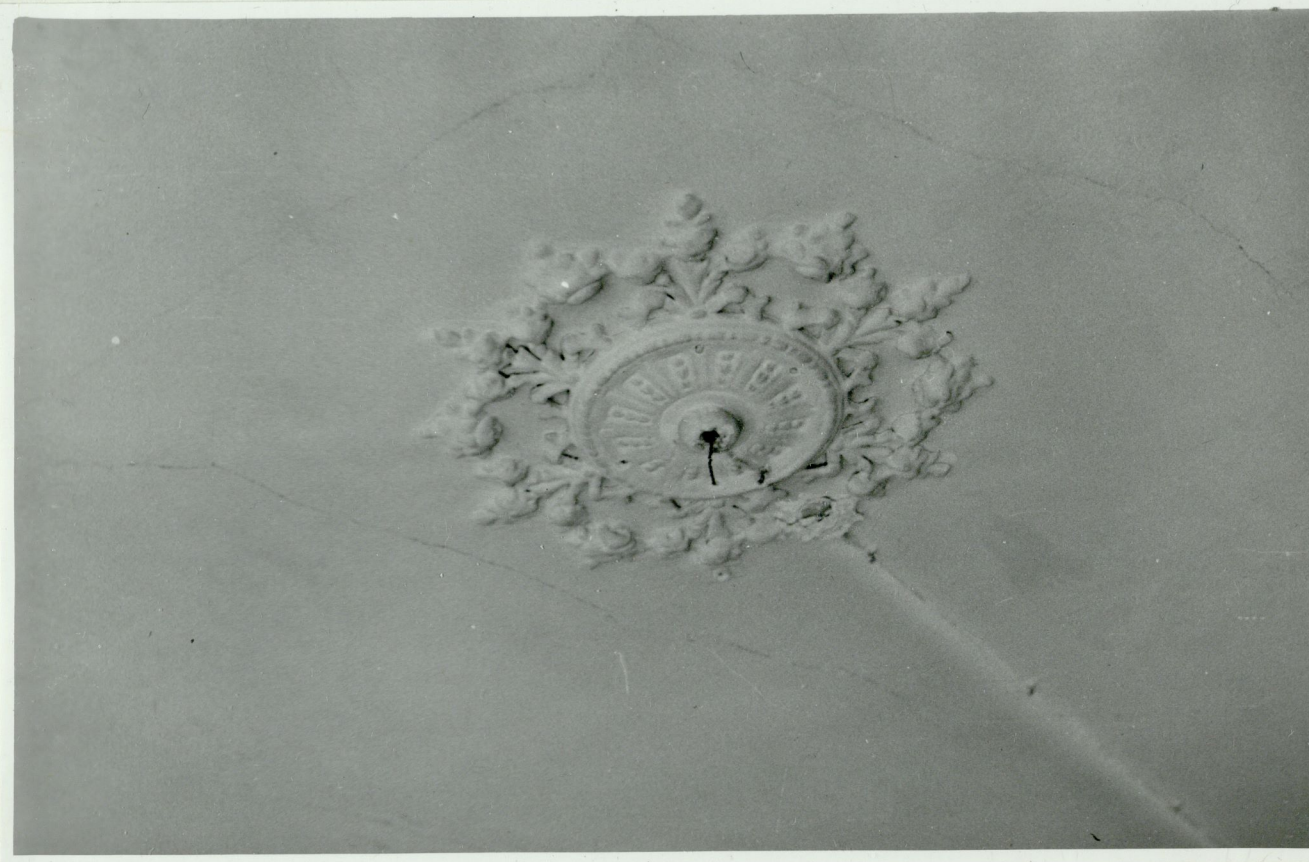
148



73

149

74



151



150



152



153



154



155



156



158



159



160



161



162



163



164