

ERA. T-76. 1. 11472

Eesti NSV Ministrite Nõukogu Riiklik Ehituskomitee

KULTUURIMÄLESTISTE

RIIKLIK PROJEKTEERIMISE INSTITUUT

MINISTERSUSKAITSEAMET
ARHIIV

Nr. A-1223

Objekt: PANKI mitmesugused

Sifr. nr.: IV-83041

Tellija: Tallinna Linna RSN TK APPV Arhitektuuri Mälestusmärkide
Kaitse Inspeksioon

Teostaja: _____

Fotokoopia J. Laha käsikirjalistest materjalidest.

Kõide II

2. märkimik. "Vana Tallinna ehitused"

(Reekoja pl., Sarju t.)

Direktor _____

Peainsener _____

Osakonna
juhataja _____

Osakonna
peaarhitekt _____

Projekti
peainsener _____

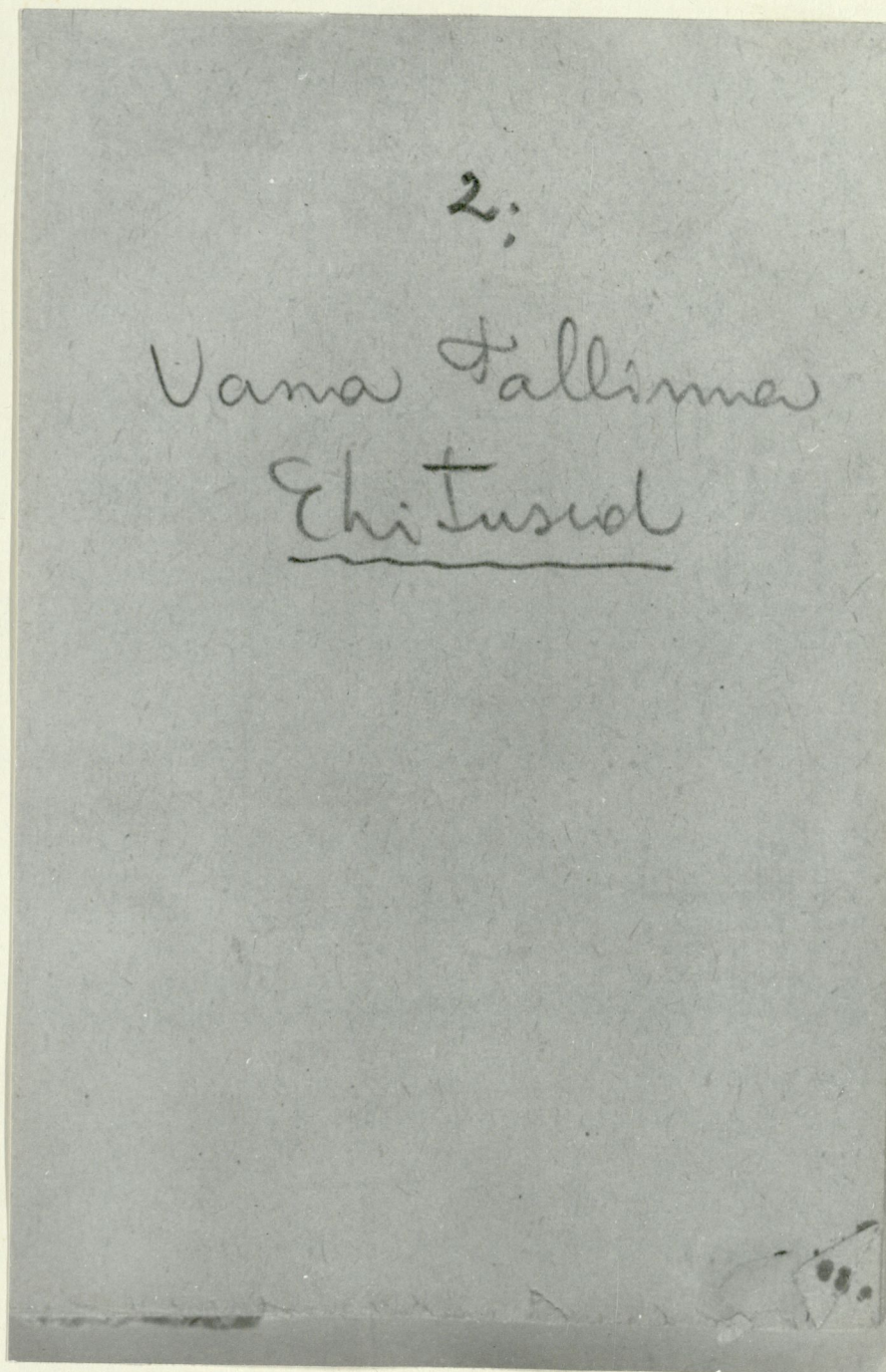
Peaspetsialist _____



Tallinn 1984

TÖÖ KÕRDEIS

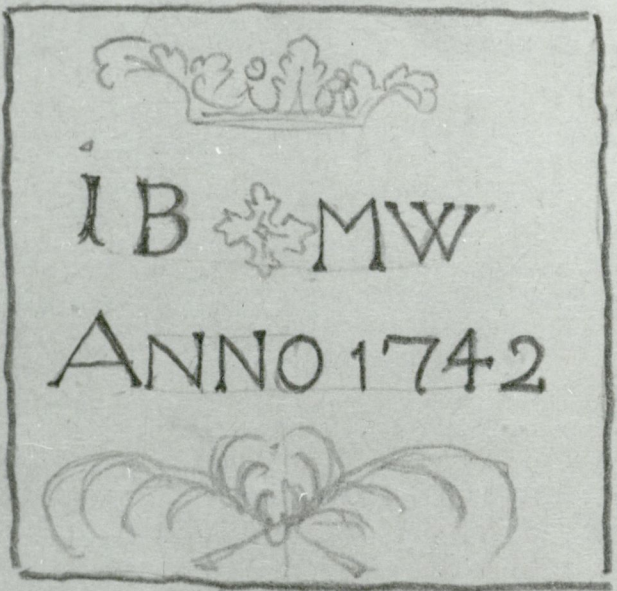
- Kõide I Fotokoopia J.Naha käsikirjalistest materjalidest
1.märkmik. "Vana Tallinna ehitused" (Müürivahe,
Lühike Jalg, Rüütli (pr. Ratas-
kaevu) t.)
- Kõide II Sama, 2.märkmik. "Vana Tallinna ehitused"
(Raekoja pl., Harju t.)
- Kõide III Sama, 3.märkmik. "Bürgerhaus ..." (Rüütli (pr. Ratas-
kaevu), Niguliste t.)
- Kõide IV 4.märkmik "Tallinna Ajaloo Muuseum"
- Kõide V Fotokoopia J.Naha käsikirjalistest materjalidest
5.märkmik "Purustatud hooned V.-Tallinnas", II. 1944"
(Niguliste, Kullassepa, Dunkri (pr. Vana Tooma)t.)
- Kõide VI Sama, 6.märkmik "Purustusi Tallinna vanalinnas
1944" (Kullassepa, Harju t.)
- Kõide VII Sama, 7.märkmik. "Purustatud hooned V.-Tallinnas . I.
1944" (Harju, Niguliste, Rüütli (pr. Ratas-
kaevu) t.)



N-26846/1

N-26844/1

1. kõrged 2 pöörlise astuga keldri sissekärgud
2. 2x11 dänsker Fackorne. tellisega, viit määrt.
3. raiakivi tahvel



63.

67

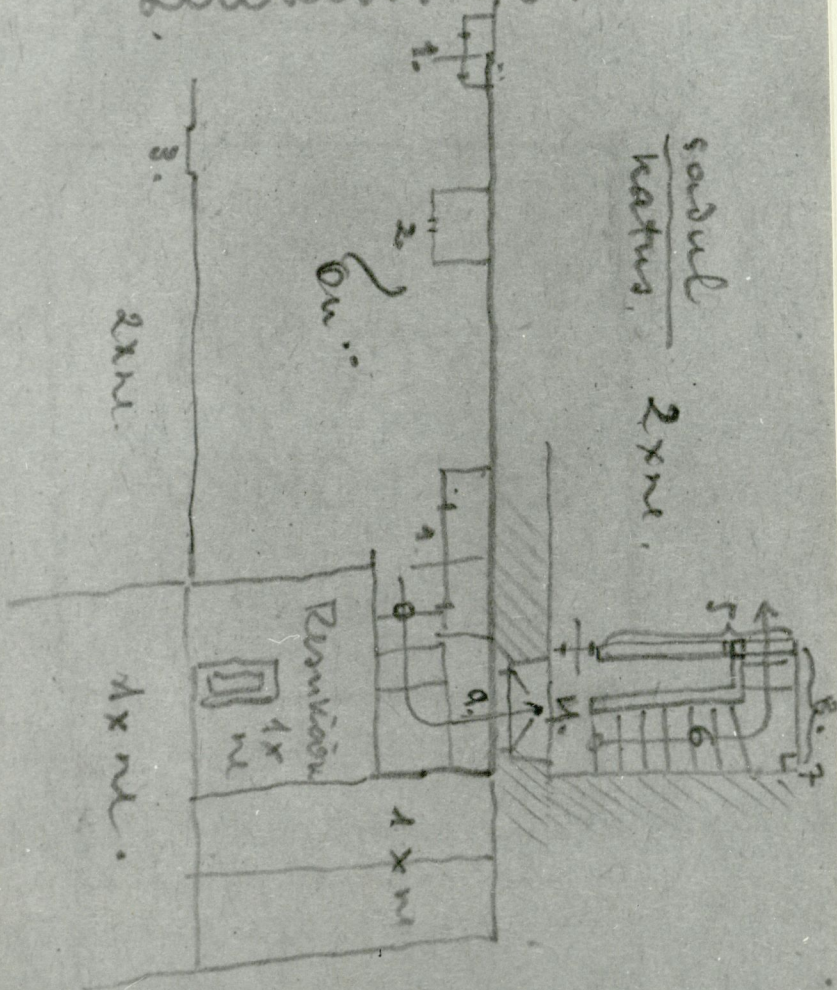
4. Este, pal põranduga I x a laaji palk ja lamad vahel.
5. Seinavapp, Trepi all lähed mada lammas.
6. Püüst tepp.

23

N-26846/2

27. 8. 17.

Raemeja pl.
Lühikese m.



22

3

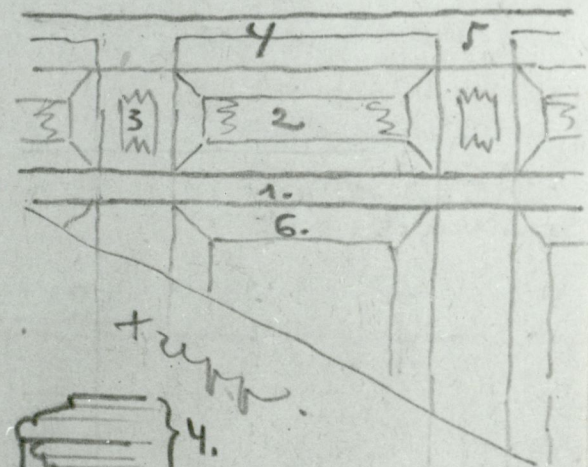
N-26844/3

7 - Treitind muna Trei murgas.
Ø ca 20.

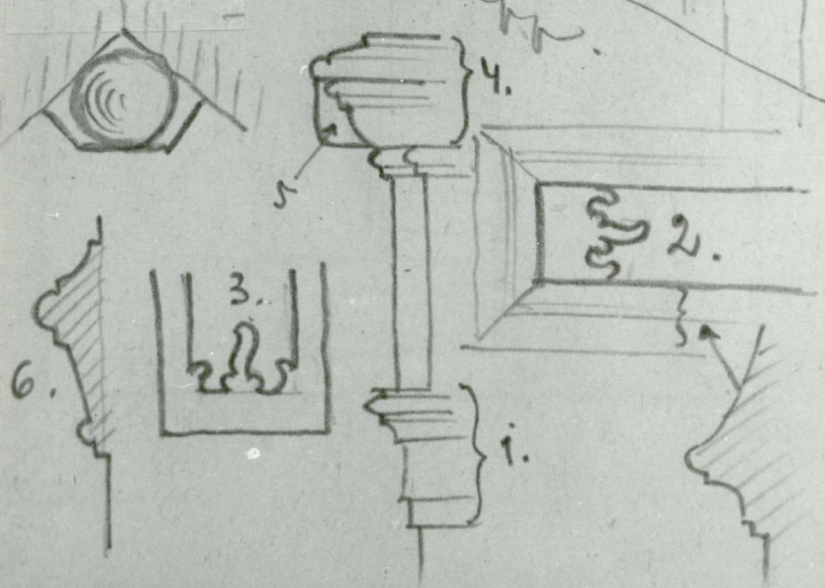


8 - Uuna pum panul
Trepige osalvete
kaetind. (vastikas).

Sklem:



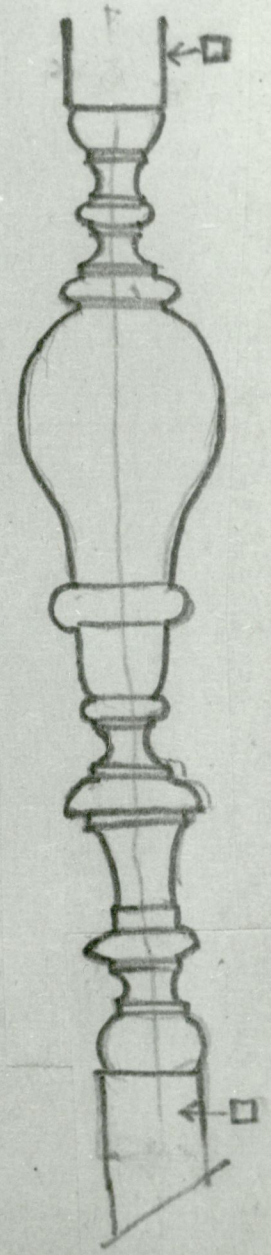
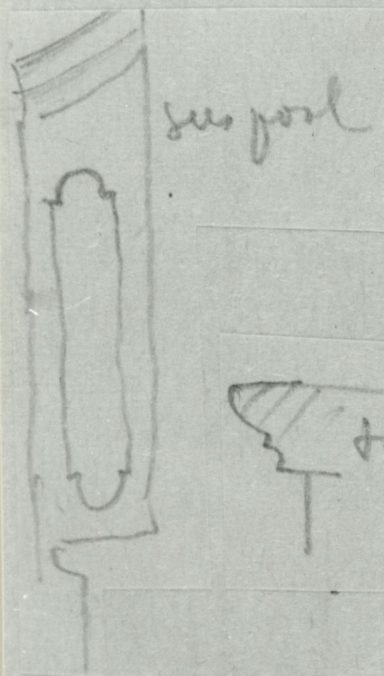
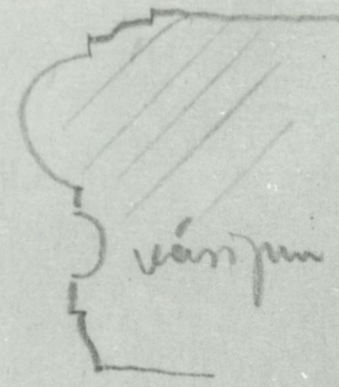
trupp.



2.5

N-26844/2

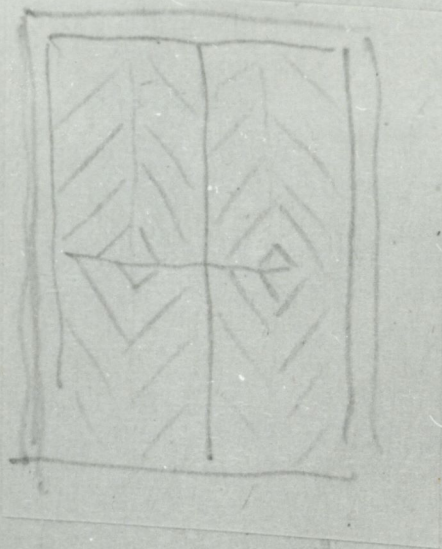
6 - Trepp.



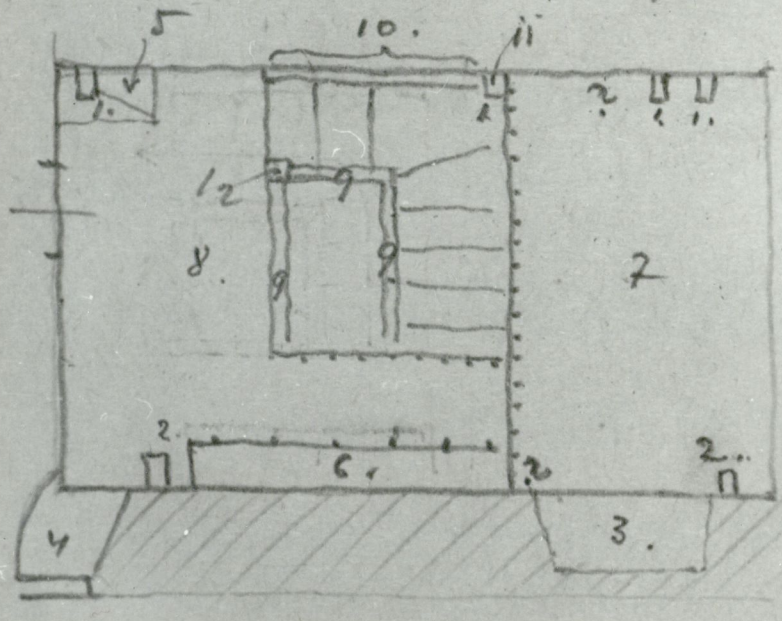
2.4

4

9 - Uus välgast



1. konsortiol. palyoga 7-da p... m... 8'aa... an... ma... ta
2. konsortiol. palk... al... chat... p... .
3. l... u... - al... m... - (a... ?) al... - ta... p... .



N-26848

26

4. L... k... . a... , wal... t... on... t... .
5. E... m... , u... a... - l... k... .
6. L... .
7. p... - p... .
8. m... , p... .
9. F... p... .
10. p... .
11. T... .
12. p... t... .

N-26849/1

2.7

hõivinguks alles.

1) Suurema nimega lae
moral kujutas allgeos-
tolisi nats figureid. Sa-
mal:

Glaube
Liebe

Heffnung

Wkvali uulc gerson
wfnol lilledid ja taime-
ernomenditvege.

2) Väheema nimega lae-
maalinguul esinesid
nisti podbes das oma-
miden rapp ^{ja nime} feres atas
Tema hõide rapp.

Veel esines seal Hest:

"Schlig smol olve
ein fältigen..."

13. 9. 21

Harju 21

- Väheema em. Klinkhof
(anus saussamaale rühker)
- Handels u. Kreditbank
Din. Reinsaboli
andmeid on
- Klinkhof murimel
D. L. Anh. - is oma maja
ajalugu ja laenuid
- Kada omamisel
nimel kuni 13694-ni.
- Jobst Holckes omam-
tas selu maja 1730 n.
ja lasi seal teha rüma
si, et oleli hiifim
- 1748 a lasi maalida
lounelole kahe ruumi
jaos, laenuabot ^{ja} was
aluel kuni võimase

N-26881/1

- Esmise nimu lars oli
Kleinhofi algne kristall
vapatteya lühke
- Rich. C. E. Kirckhoff oli
põlvistatud kõi nimuud
(?) ja pödamud Fegema ka
värsi fitor. - Roma teem
vain n ho fragmenti
dunel kaalmeatist.
(vape jäi y: kudi +)
- Dir. R. palus koma talu
astuud lukes, nõudata
keli-^{to}pi murimust - see
olla väsi louid.
- kogu vms ty ali Dir.
R. koma, nullist emre-
mond arjad; sakra ^{Bredes} meis
härilid. päästa emre-
ti vaid ka komaid esimeid-
Fug; Fochid, Frelid, lauat.

2.11

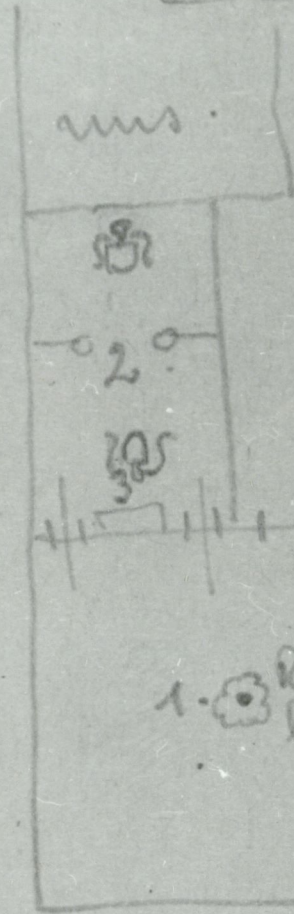
N-26880

- võs mudag; Jarnas +
(Dir. R. täpselt si mäh-
tannol)
ka ali seal Fochid
olat. 1748.
- Esmise ja Tere nimu
vahesemas oli korus
ust nullide vahel
Tere nimu pooli oli
Danoek vormus Fäst-
le Fud demarapp notu
võlal vas. oli vana kap
demorall
- Temi nimu oli vahesi-
naga ^{vilizimatal} peotatud poolus
kõik pätam emri koma-
võndid puust k hõud;
välges värsi doori sam-
kat

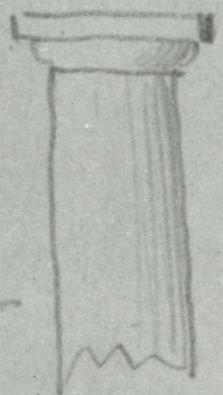
2.10

4

ambesantre Esplan



- 1. Inurlel unnt
- 2. Väher, unnt
pinnt sammas-
tege



1. Rop
hikter.



3. Ban.
Jena
kapp
koo uella-
ga

- 4 - haus el koster
- 5 - trepinuun
(rafa varidate
koo on öfög.)



N-2688 1/2

2.12