

1
FRAT-76. A. 11473

Eesti NSV Ministrite Nõukogu Riiklik Ehituskomitee

KULTUURIMÄLESTISTE

RIIKLIK PROJEKTEERIMISE INSTITUUT



MINISTERSUSKAITSEAMET

ARHIIV

Nr. A-1224

Objekt: TANKI mitmesugused

Sifr. nr.: IV-83041

Tellija: Tallinna Linna RSN TK APPV Arhitektuuri Mälestusmärgid
Keitso Inspektsioon

Teostaja: _____

Fotokoopia J.Naha käsikirjalistest materjalidest

Kõide III

3. märkmik. "Bürgerhaus ..." (Rüütli (pr. Ratas-
kaevu), Nigulistet.)

Direktor _____

Peainsener _____

Osakonna
juhataja _____

Osakonna
peaarhitekt _____

Projekti
peainsener _____

Peaspetsialist _____



Tallinn 1984

TÖÖ KOOSSEIS :

- Kõide I Fotokoopia J.Naha käsikirjalistest materjalidest.
1. märkmik. "Vana Tallinna ehitused" (Müürivahe, Lühike Jalg, Rüütli (pr. Rataskaevu)t.)
- Kõide II Sama, 2.märkmik. "Vana Tallinna ehitused" (Raekoja pl., Harju t.)
- Kõide III Sama, 3.märkmik. "Bürgerhaus ..."(Rüütli (pr. Rataskaevu), Niguliste t.)
- Kõide IV 4.märkmik. "Tallinna Ajaloo Muuseum"
- Kõide V Fotokoopia J.Naha käsikirjalistest materjalidest.
5.märkmik "Purustatud hooned V.-Tallinnas", 1944" (Niguliste, Kullassepa, Dunkri (pr. Vana Tooma)t.)
- Kõide VI Sama, 6.märkmik "Purustusi Tallinna vanalinnas 1944" (Kullassepa, Harju t.)
- Kõide VII Sama, 7.märkmik. "Purustatud hooned V.-Tallinnas 1944" (Harju, Niguliste, Rüütli (pr. Rataskaevu)t.)

3

Bürgerhaus ...

III ohne

N-26882

3.1

N-26883/2

5 - miniatud postid, tugituba
di Faarandis.

(Uulmad, sama mi ua uop
ala minni laji.

6 - väikesed mised
(mi mi Runtle's p. latoru.
24)

7 - kivi plaan ole mee.
(V. Futz)

8 - kivistess taluvaru
mi taluoliteje

9 - volu or
kamber
kamb.k. al
tugara anguga 10 võtris

1 x

11 - uus postress
12 - vana kivistess

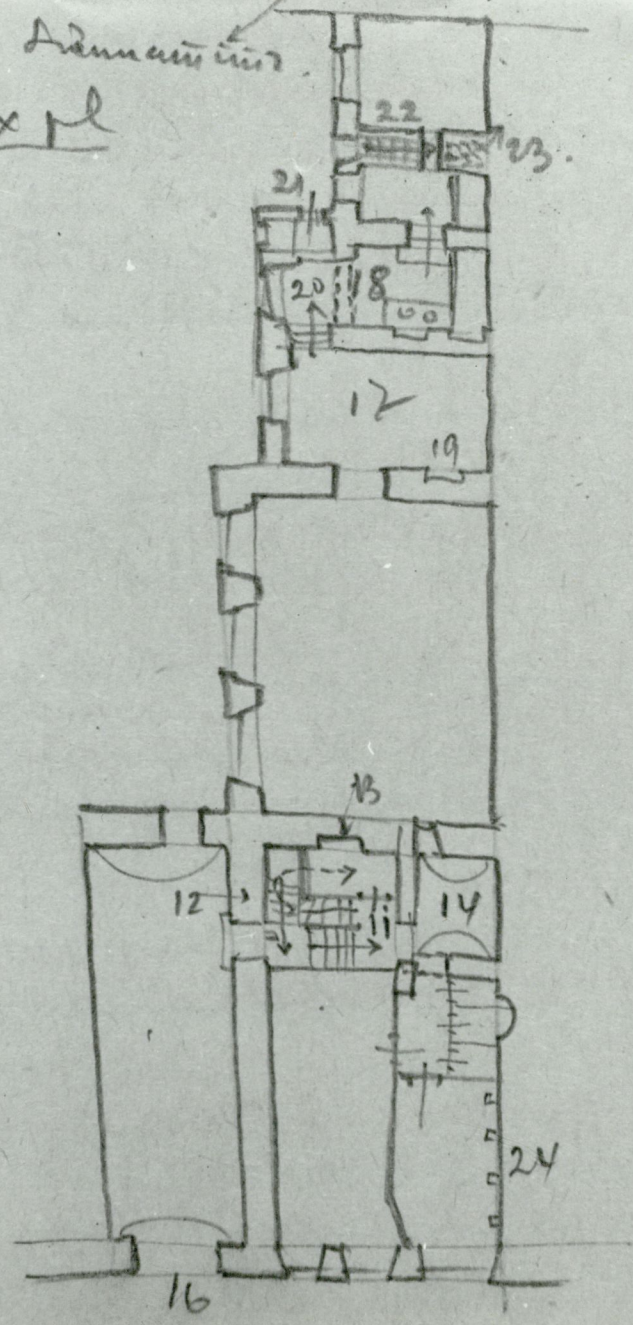
13 - võtris

14 - kamb.k. taluvaru
mi taluoliteje. 1 x al
päideb vana mee

3.3

N-26883/3

Adm. k. k. k. k.
1 x 1



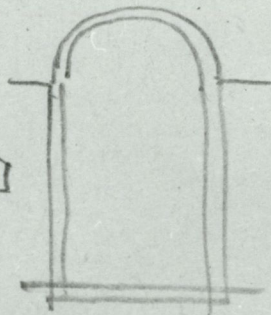
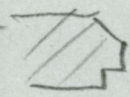
3.2

4

N-26 884

ja maant. k. ones
Riikl. 5)

20-1 x juur-
elutus



21- 2 x u
juurelütis
m leral klo, all raleu
na oleud.

22- kordtapp ümbris

23- ümbris ümbris kiti
kordtapp II x als pööringuh

24- konsolid tüstaladega

25- 2 konsolid ümbris ümbris
vut all.

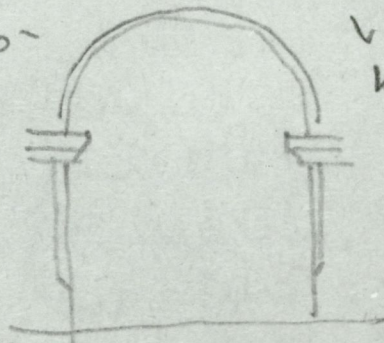
Renovatsioon

v. Pöövel

N-26 883/1

rauda sile vööndis
15- Pöövel ümbris ümbris
I x pöövel ümbris 2.00
m ümbris II x pöövel

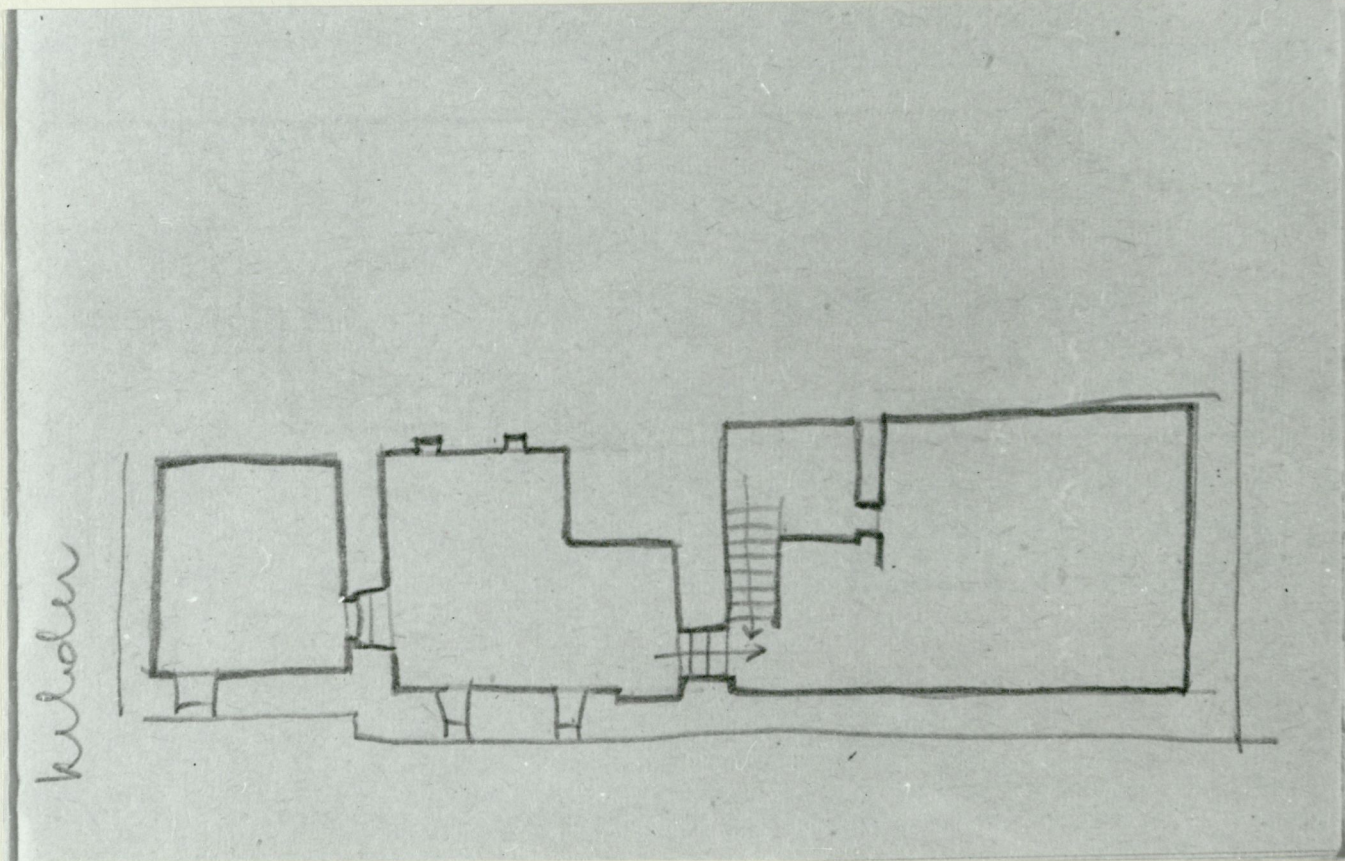
16-



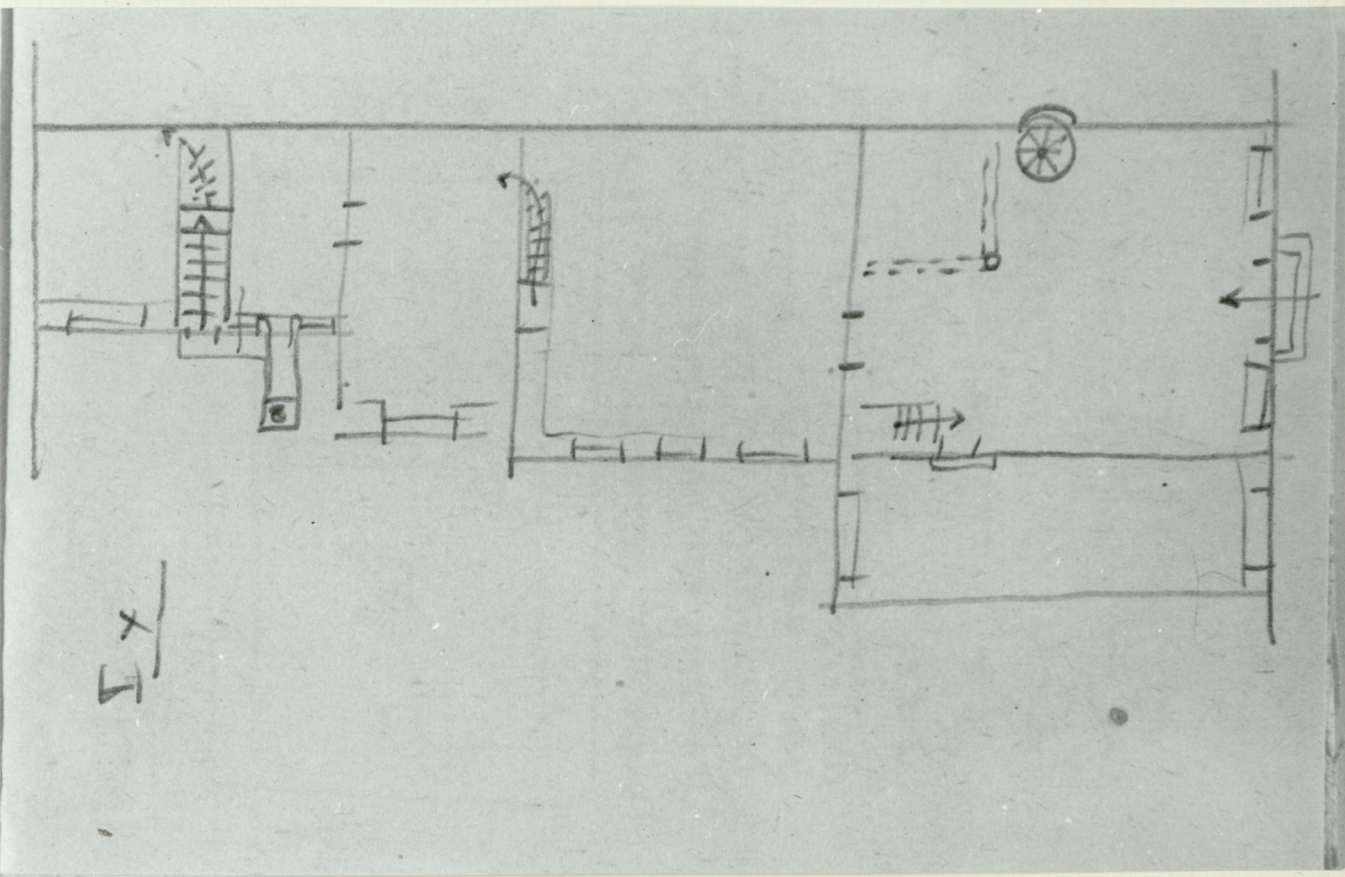
värv kahlase
kapseliga
ja maharõ-
tud serva-
aga
(Pöövel
ü mbris II x II)

17- Pöövel ümbris ümbris
ü mbris ü mbris

18- Sernapapp mlatub ümbris
vane pöövel ümbris
sile ümbris II x ü mbris
pöövel ümbris ü mbris
ü mbris pöövel ü mbris
(Pöövel vööndis ü mbris
tüstaladega Pöövel 19a)

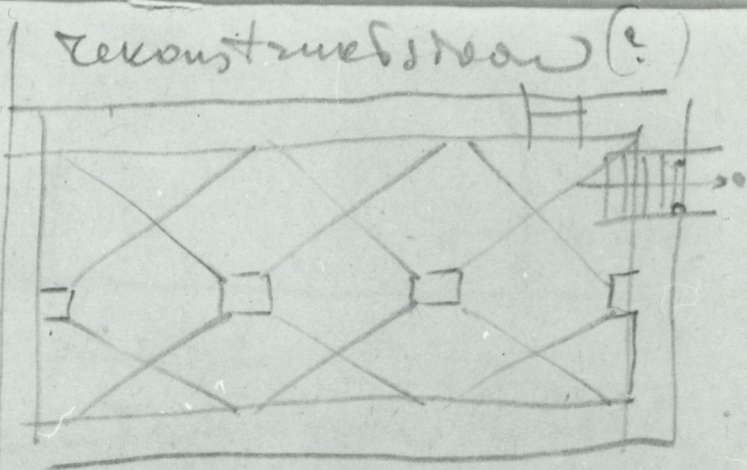


N-26 885/3



N-26 885/2

N-26886



22.11.30

Rataskaevu H k. 319, 322

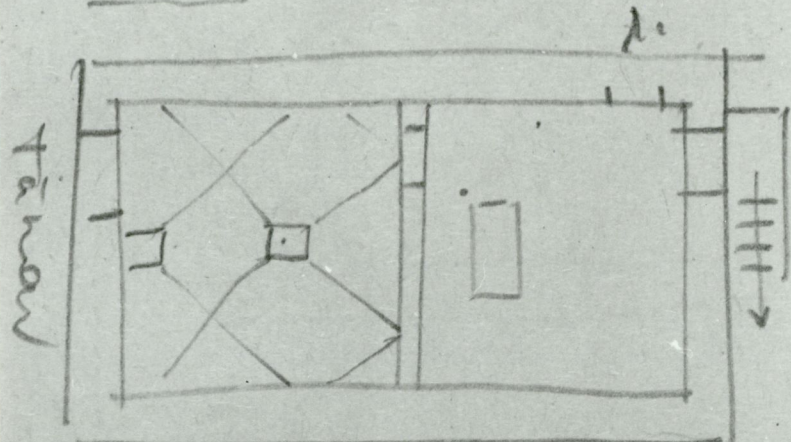
Kelderi. plaan Püss

- 1a - kaar 1.70 kõrg
- 1b - avane talus. püripüda terr
- 1c - nõud kinnimüüwind
kõngjal. olekut
- 1 - arvatav. trepitorn,
(võrdle fossand 1836a).
- 2 - ristvõlv. kroonist põlvst
nähe laudade jäljed
(Schalungsbretter)
- 3 - etteulatuse kõngplaan
(vana pakelal kätte võeti?)
(antlay 180)

39

N-26885/1

Rataskaevu 18 k. 317 kätt
Kelderi



algupärasest vaid tänav
peetud on sardlõmmel, samuti
ja ristvõlviga ka on algupä
nast tagumist ja müürit
kinnimüürit kelderi arene-
ge i.

Ex plaan v...
+ taseel vaetapl. d...
vüüd on kõige
võimeliseks.

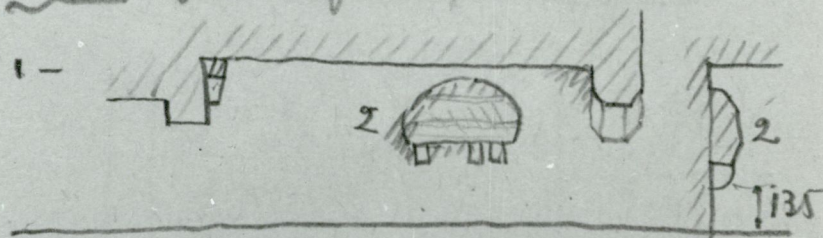
38

4

N-26 884/2

13 - avans fisselöönd, suurus vastab täpselt juak esiald sordl vaadata. Seda näha üks allalõungemid (abgestürzt) katteplate tükk sümboolsena augega (nii kui Riitli 12h pa 3).

Ex vaata pl. d.

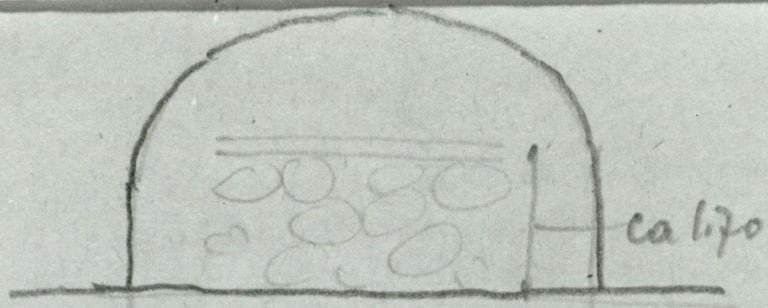


2 - 3 kausoals kannarad nht kiri plates. Su kannal nht indelik-ku minimeedustst, mis Tallis-kiridest väge ulatub (herausguuk-ku) (kaubimaja pime kumlar-va nrautse, minime ette ulatus fuji?). Alava kõrgem korralda-itud (algap. lalidse läbi sõid-älati kaetud ehitaruise puhul (?)

3) kausoalis fuji falkuiga (?)

3.11

N-26 884/3



4 - püüki 2

5 p 6 - Tahumjoo (abstaz) minime, mis kama kuu 3 püüki, lüüdi palatse kõrgust adma- ta lamb.

7 - Tänuvõlv ja kamber auge- ga võlvide 8. tüür 8 püüki püüki iluheit on fäs fäi letu.

9 - Tüürimuu kull. kiri plaatega

10 - Avans ülal osa kiri plaudst

11 - mis palke laji tihedalt nra- hore korral.

12 - kamber mis palke laugu, mis saab kantud pime postiga vägepoolt kambero

3.10

N-26888

baeg. IX
 kollektori (nummid 1 ja 7 kohal
 märksa rõgavamalt kui
 vab. j. g.
 fassaad.

Rõuvalisid kasutatud järe-
 mes nepti plaadiga. Linn!
 Fassaadi kivistus 18. saj. algusele
 ga (1780-1830?)

Kelder (pöy)

11 - kiivid minnit, avaus üle
 kiviplaadi jämssega üle
 otus.

15 - sama pümpitadega

16 - väge madal murt

28. III. 30 pümpitadega

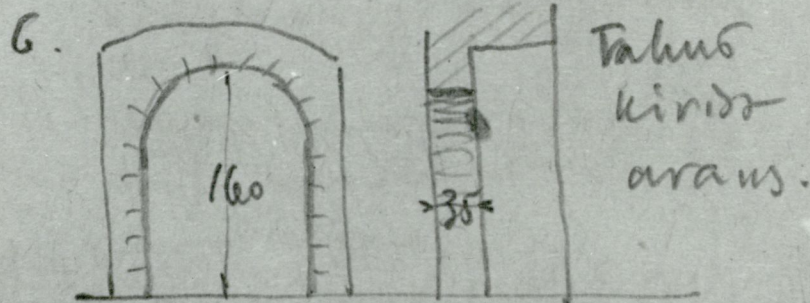
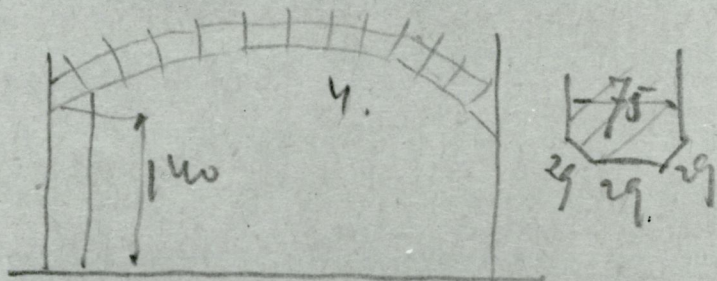
koosmurt (v. erileht 11. m)

1. Kalkpõrand rüpy. madalam
 (võrdki)

3.13

N-26884/1

4 ja 5 talust. kivi kaarid.
 5 - vägest osaliselt just
 hästi äratuntav.



IX

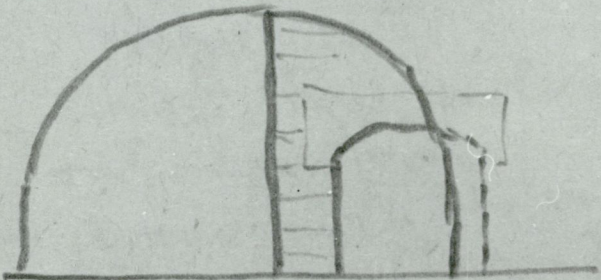
KW osa Hallil on kohal mure-
 liseid kivistatud murti pöu-
 kaareid ja naga 2 kivist sam-

3.12

N-26889/2

1. Lõhe rünnu ümberkõnnu
2. Kamber (kõrva ruumidest
aastatüüp lõppaastast) mäluse
kõriplaat

ruumid rünnud veel mitte tugev
+ tükid oled(?) Taga seinas
algasti kinnimüürites, see
trünnud.



3. Polaste kambriava ümber
aastatüüp, nähtub selgesti
võib pole selgema
algusp. punktiga (?)
4. Kinnimüürites arane järg.
5. Tänuvõlv, mis selgesti nähtub
näil oleks kinnimüürites.
6. Mäluse kõriplaat
7. Lame kõriplaat

N-26889/1

2. Kambriava ümberkõnnu
jooks II x II pole olemas.
3. Kambriava ümberkõnnu
pole olemas

4. Lõhe rünnu sõidurahen
võib juure jääda
vaada taga pool p. 4-5 ja
ilmselt keldrisel! II x II
Punkti, keldrisel
vul all.

5. Lõhe rünnu lõpu-
müürites selle all arane
le keldrisel jooksutüüp
võib! 8. II x II

6. Keldrisel ja rünnu pool
arane (?) võib taga pool p. 2
(II x II)

Ratasvaeru 12-ku 323

10-ku 324

„Revali Boti“

Keldrisel vaata eelne 10/12

3.14

315

10

N-26 890

Lähtö... (1) mitte kohast (gleichzeitig) (v. v. v. v.)

mes 2, võies tähtsada, kume
ta maapinnaloo amb, v
kõrval algus, v. v. v. v. v.
v. v. v. v. v.

10. Same mes lagi keldis
võtab silu, v. v. v. v. v.
v. v. v. v. v. v. v. v. v.
v. v. v. v. v. v. v. v. v.
Rataskalv 14/16

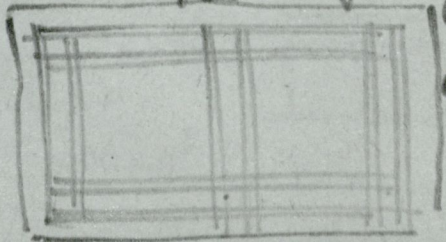
Rataskalv 8 k. 326

Lindemann

Plaani: v. v. v. v. v. v. v. v. v.
v. v. v. v. v. v. v. v. v.
100

Kilolev

5.



60.

317

N-26 889/3

8. Same lagi, v. v. v. v. v.

9. v. v. v. v. v. v. v. v. v.
v. v. v. v. v. v. v. v. v.

10. (v. v. v. v. v. v. v. v. v.)

v. v. v.

11. v. v. v. v. v. v. v. v. v.
v. v. v. v. v. v. v. v. v.
(kapp) kate

3 - Kinnim. v. v. v. v. v. v. v. v. v.
v. v. v. v. v. v. v. v. v.

4 - Araus, v. v. v. v. v. v. v. v. v.
v. v. v. v. v. v. v. v. v.
v. v. v. v. v. v. v. v. v.

5 - v. v. v. v. v. v. v. v. v.

Kokkuvõte (v. v. v. v. v. v. v. v. v.)

12. Tagumid v. v. v. v. v. v. v. v. v.
algus. alund (angrannuun),
Kinnim. v. v. v. v. v. v. v. v. v.
Eesv. v. v. v. v. v. v. v. v. v.
2-3 telge?

316

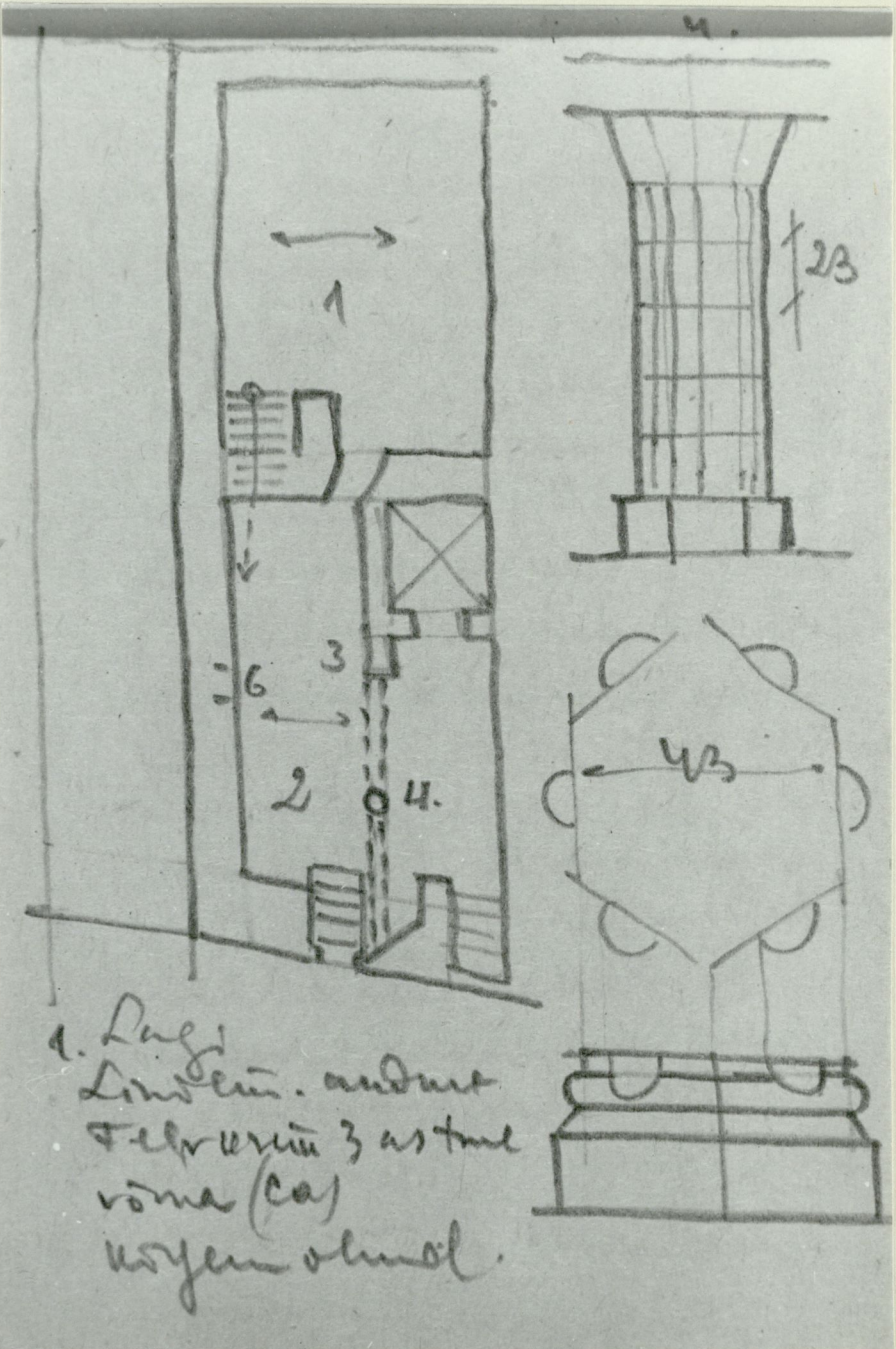
14

N-26891/2

- 2- Paikaj, age olua krostetta
- 3- Mus minni paito.
- 4- Sammas viimase nuber. chotus pikel kallus- kulduse m. lestitol, kime als kauber tale kodunen oli (Baupflog) Baas vast rana. 5 ketast (trummelk), pial selu ledarad 2ti leheduse. kapitul n. is kistur etimant moodestis. Alguis. kapitul (või Baas?) l. abal jama.
- 5- Kivi plaad saab uldis alal hoidud talu tuul vaanis trumpe, age olua kivist teta (vast mitte krostatud).
- 6- Kinnimimis akna voi nisch?

319

N-26891/3



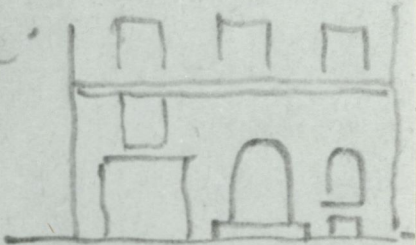
1. Dugi Lindem. andant
 Februar 3 astme
 rona (ca)
 kroyen oluol.

318

12

N-26892

publik Fassaadil vaid
aren ja ai mis moodelid.
Seisund eime 1922a. mber-
chitot (mas ja are) v. nē-
ka vāh Londoni amil olu-
rel plaanid.



Rataskaeru 6 k. 307
Heinrichsen.
Keloler v. mapp "Ratara"

1. umb kaandne praeguse
dekoratsioon v. 5.
2. idelik mitte sus duud,
p. d. same k. 1. olime.
3. konservi kōr, nātil et al-
g. p. pulay' ol.
4. ^{talus} kōr p. t. y. n. d. w. a. r. k. i. m. i. -
m. i. t. t.

3.21

N-26891/1

Puu mis / p. t. a. t. a. s. i. m. a. r. m. i. n. i. -
v. t. n. d. k. a. e. r. o. l. e. m. i. s. m. i. k. i. m. i. n. i.
k. a. e. t. u. l. o. n. (L. i. n. t. e. i. n. a. m. m. i.
a. n. d. m. e. i. l.)

I x (vaata mapp Rataskaeru)
Lahidit konservi v. 5. ja
kanditilatu. alga. p. a. s. e. n. t.
v. a. n. a. v. a. n. t. k. a. p. i. t. a. l. o. s. a. t. j. o. n. g.
k. a. l. l. e. p. a. l. t. e. m. k. o. r. p. u. n. e.
p. o. o. n. n. g. (k. u. n. i. k. h. o. t. e. r.)

Fassaad suits (k. t. a. t. a. r. e. l. i. z.)
vaata "fr. d. f. e. s. c. h. d. b. o. l. d.
k. i. v. d. w. s. 72. . .

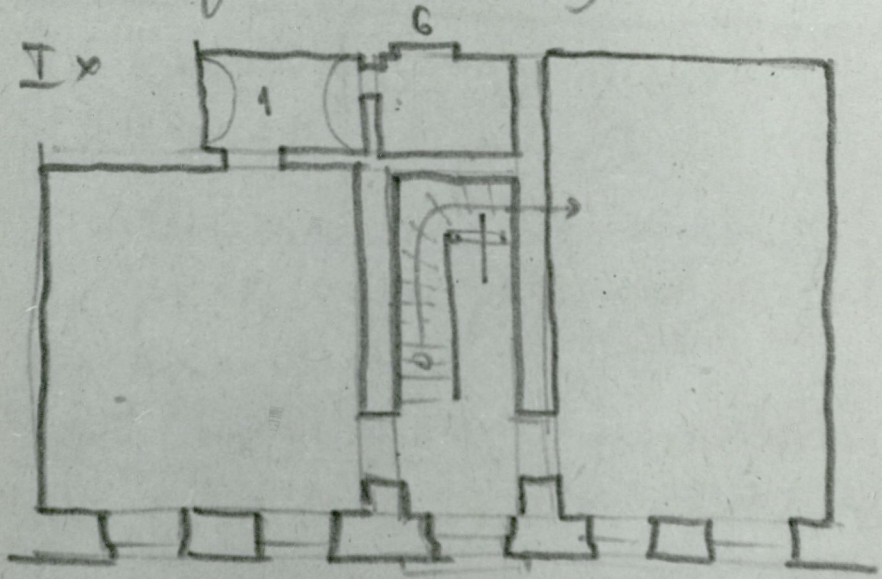
Fassaad vaata mapp "Rat."
praeguse seisund!

Tõheline v. a. n. t. v. a. n. a.
S. t. n. a. l. s. m. a. m. u. s. a. l. t. e. p. a. l.
C. i. s. e. s. t. u. r. e. s. k. a. r. p. l. u. s. i. g. e.
j. l. o. g. o. z. e. n. i. m. b. e. r. c. h. o. t. u. n.

3.20

N-26 893/2

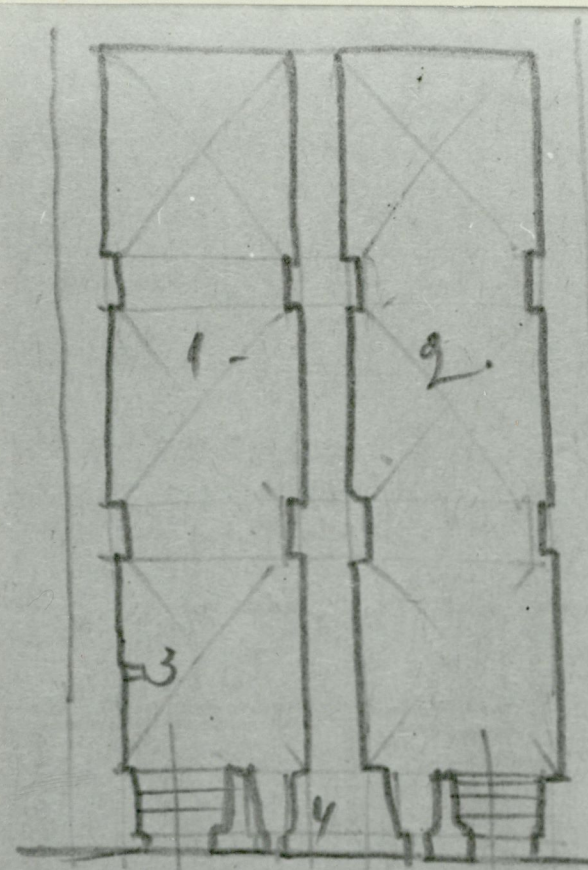
kuigi vgr. akh - ishep
 "Ratane"
 maal gejonv Linnas one
 (Patask 8)
 Fossavisk 1882 "g m d i. d.
 gesch. d. htd. K... v. Y. Minn. an d. 12
 Rataskala n. 330 Bergen
 Pärn maalisk. set 3 id.



- 1 - mauc. k.
- 2 - vanavõlv.
- 3 - Pesemisruumi ümberkõrge

3.23

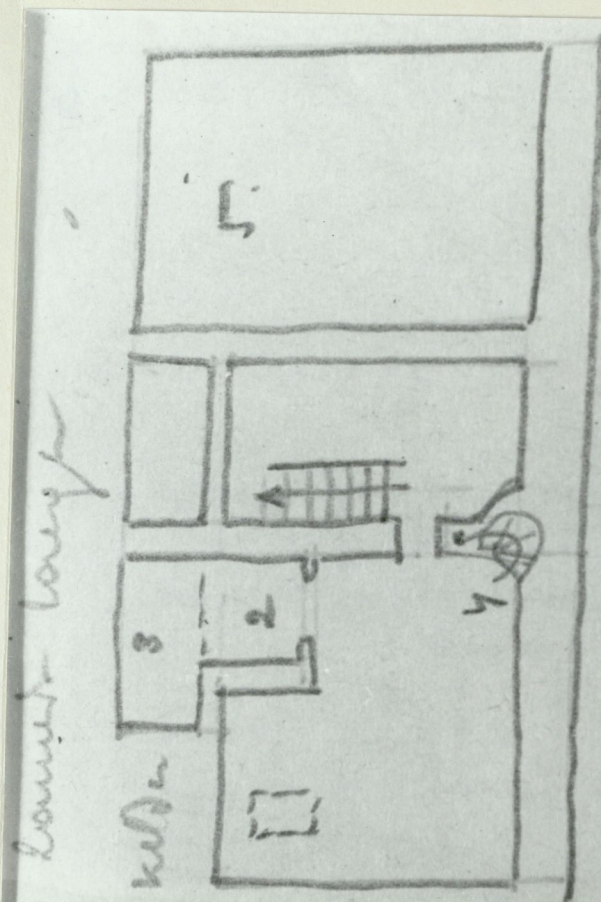
N-26 893/3



taigum
 uildri-
 ummid
 vanad
 võlvi
 kütte kōn
 Fjani os
 pinnel-
 vandõge
 jostutõ
 mī pole
 mīnīd
 late
 mīnīd

Patask.
 IX - vaet neg "Ratask".
 Fossavisk v. neg. "Ratane".
 kouson "Lühya
 v. v. n. v. 5. 20.
 Plaanid: imberkõrge proj. 1920.
 + L. Skottosau. as.

3.22



4 - kivist kivistopp -valokone
 kivist

5 - tups on kivist roneid
 palkelauge ja kivistge sikk.

6 - kaunistik.

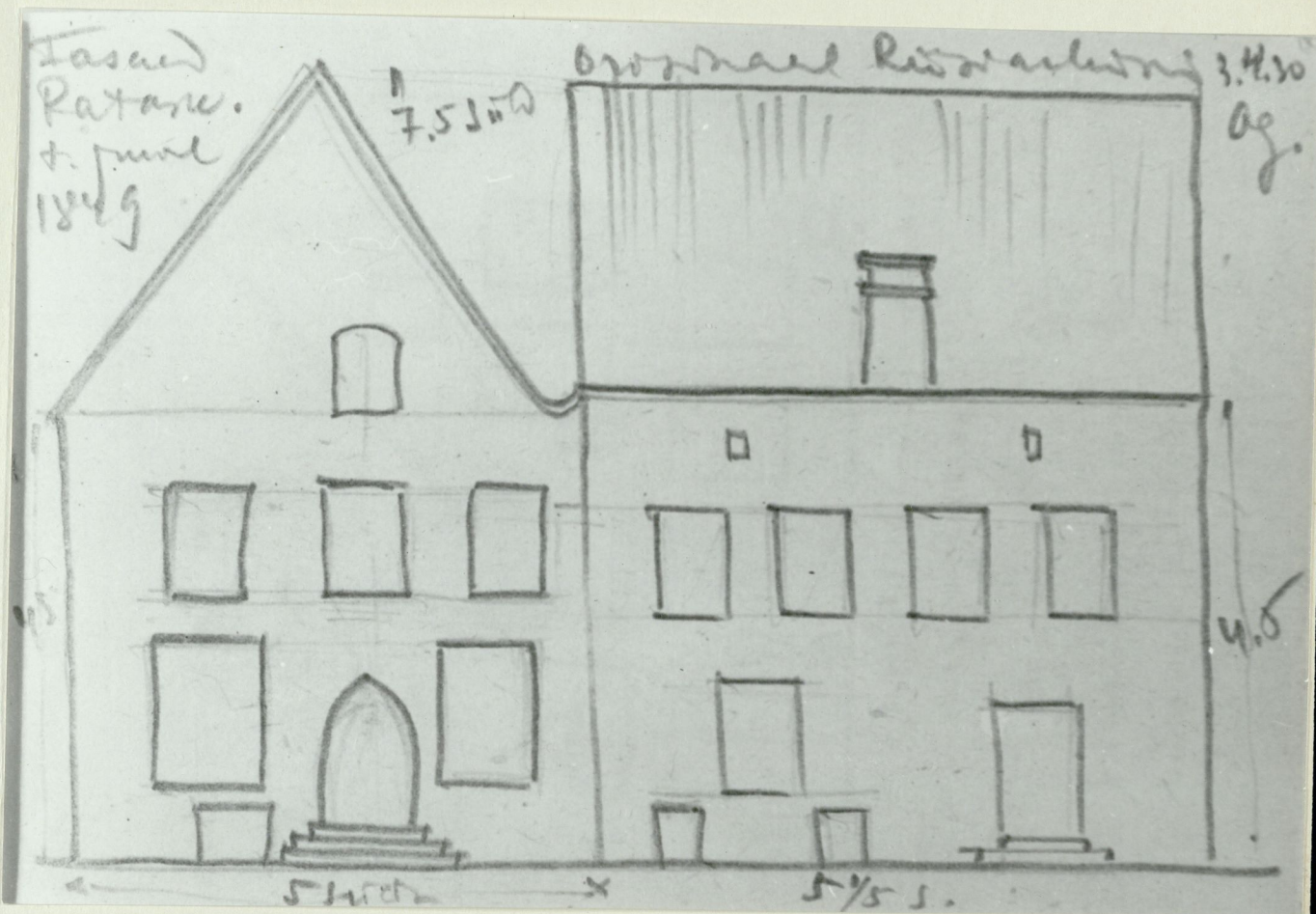
seits (matti tervet) toimindus
 r. n. f. i. s. s. ch. i. d. l. k. i. k. d. s. 22.

Ratas kalvun 2, n. 338 j. 331

Forman 18 1/2 v. r. o. t. v. f. a. ch

N-26 893/1

3.24

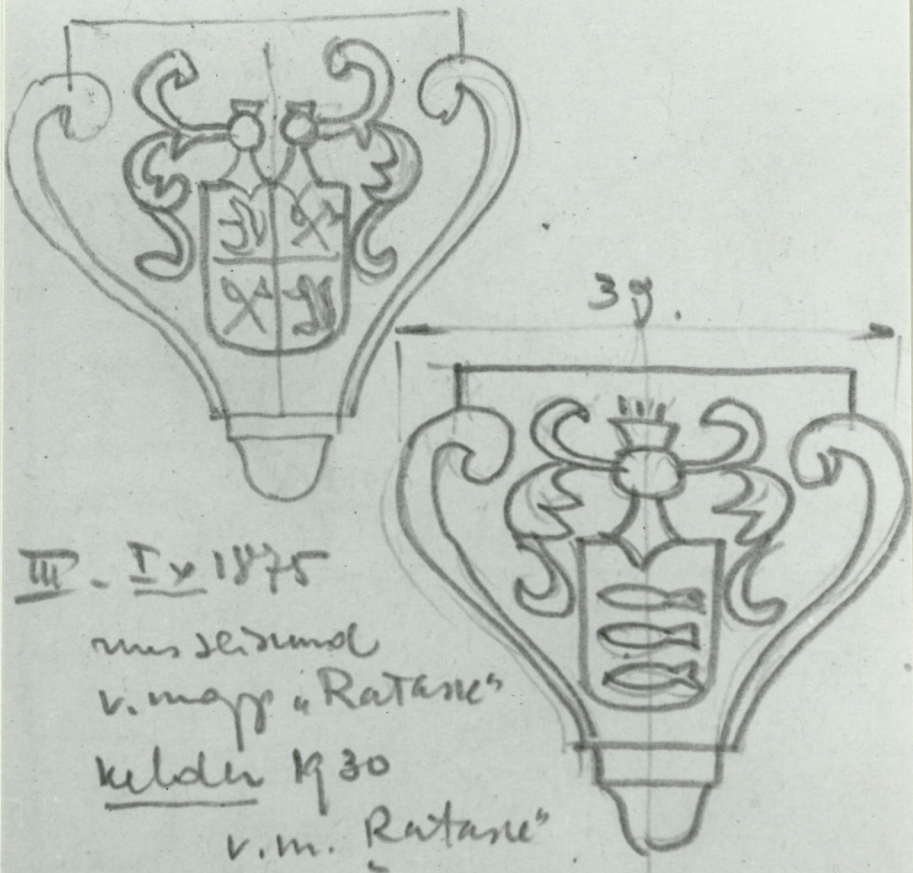


N-26 894/3

3.25

N-26894/1

Sambeserte kopulid.



IV - Ix 1875

uus leidumol
v. mapp "Ratane"
kelder 1930
v. m. "Ratane"

Järgu, kühkõljel
Fasaan 1875
kahunon. v. d. Ley omaid
u. l. Z. A. 29 (931) p. 58

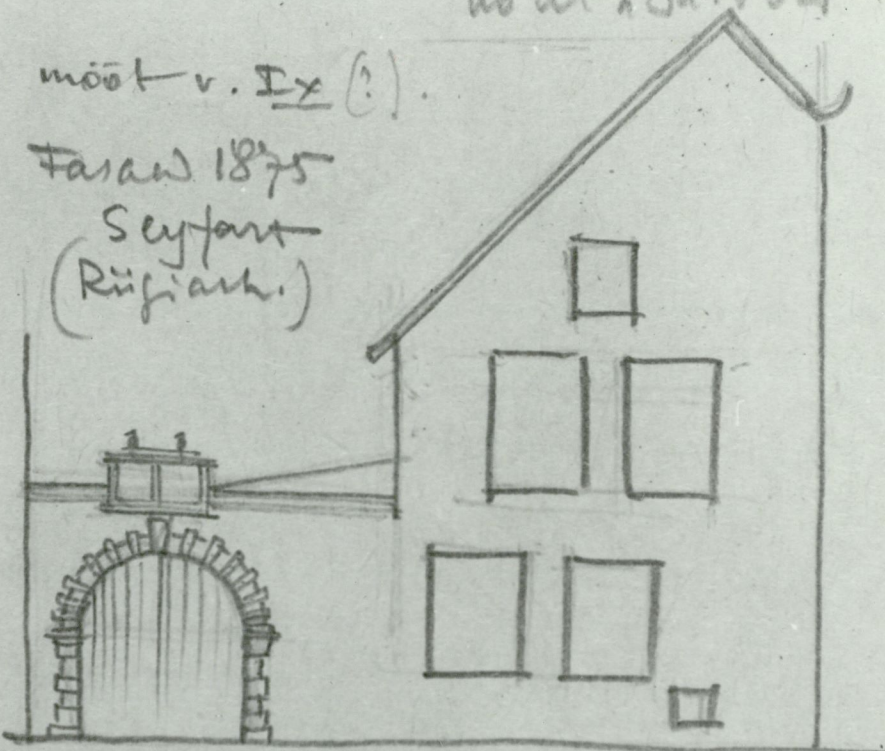
3.27

N-26894/2

Rataskaeru n. 329
kotel "Du Nord"

moot v. Ix (?)

Fasaan 1875
Seyfart
(Rüfiark.)

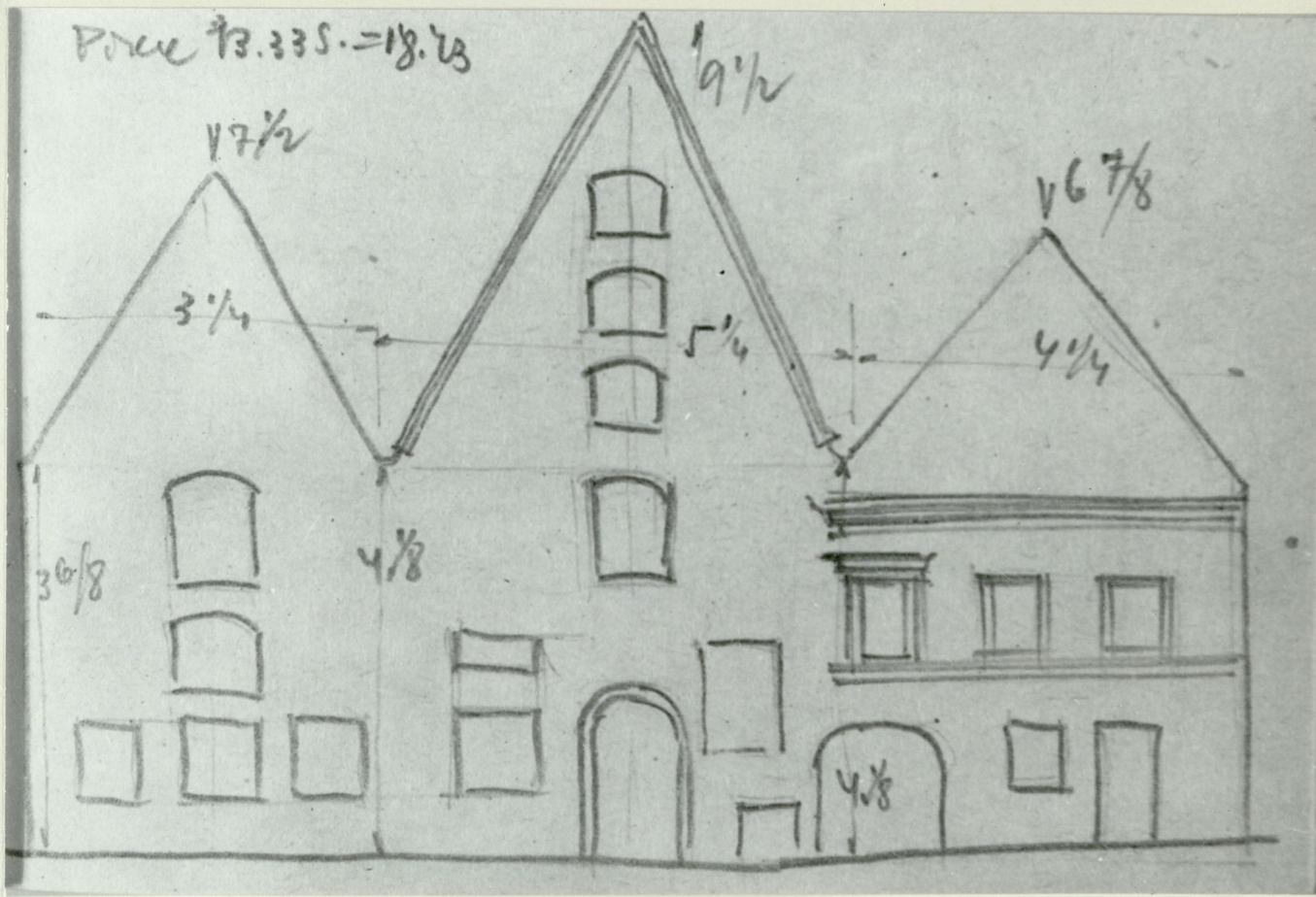


51.3,1' = 11.61 m. 3.730 qfi.

Ix v. mapp "Ratane".

Rataskaeru 5 n. 267 v. d. Ley
I Plaamil 1875 v. d. Ley omaid
II värvava küljetel hõbenüüri
tul 2 rassi, algey vast

3.26



N-26895

3.28

Rutanalva 7 kr. 310, 320,
321 v. alghed
(Kortel Petersburg, Plaanid 1846 kmapos.) 322

Rutanalva 9 u 572
I velole

1 p 2 ans lame lagi.
3 - Tümböle, mitte alghed.
(Kõrvi. i.)

alghed
wladri Tupp.
ka minis
kanterar,
atalos

kiwplindist

i. Kõrmi minit. anan wõs
sissuwaie kõrgs (schacht)
kõrgs wõs i bi park Tõndra

The sketch shows a cross-section of a roof structure with a curved ridge and a vertical support.

N-26896/3

3.29

N-26 896/1

rihe kõõrge murgas, mis
ntul rihe kattede (kappel)
kaelul on. Kõõral (kõõr-
ber) väike, veel kõrgem loor.
(v. Plaan).

11. Väike, mischid cal mte
potantant.

12. Kõnnimind. Sissekäis.

13. Kõnnimind. Arans
Tulisvõruge

Lise Ratare Felueg

14. 3. 37 Gert Kõnnige,
"de Steuwerder", Bürger
1525, besan 1527 ein Haus
in der Ryttersfute an der
Ecke der Dunkelstrat
(+LA. A.a. 35 b)

(Mavilmapu" v. Kaskine
S. 18)

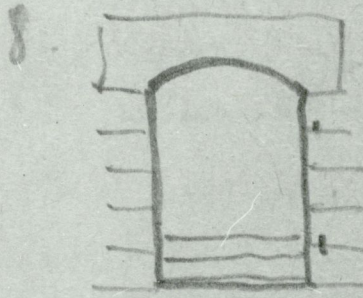
3.31

N-26 896/2

Tu mrohi jäänrige

6. Väike voh.

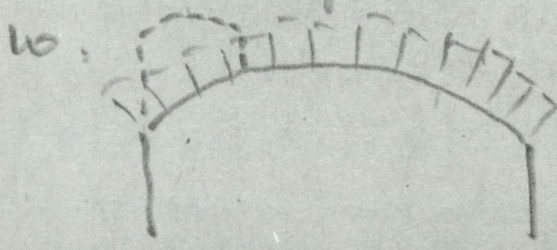
7. Algep, almu. talas jee-
mus, mis vatal rihe ma-
dalame algep. laele.



8. Kõnnimind
misch, kivi-
plaatide voh
Dage, 2 väi-
hmad arst

1/2 2 väike hänge.

9. Kõnnimind. tepp min-
rihe G sumnas tõvise
tõnnvõruge ja kivi plaat
vohvõruge



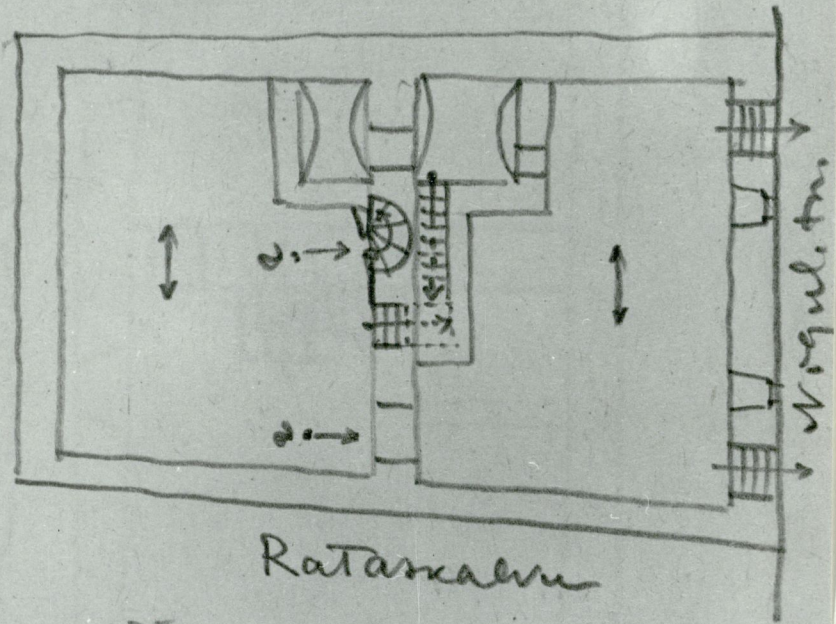
10. vohvõruge
kõnnimind

3.30

18

N-26 898/1

Rataskaalu 9.
II Rekonstrueeritud.

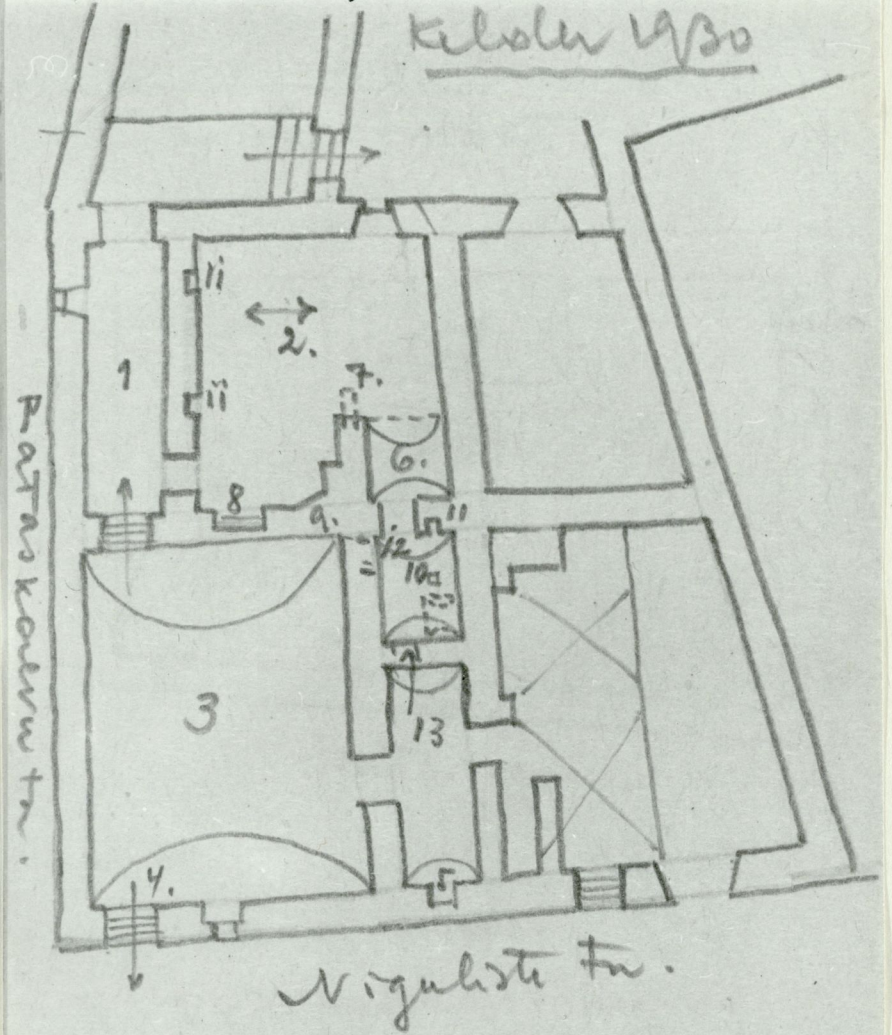


Rataskaalu
hoold v.
Tasandijoonis.
III-IX p. Tasaal 1860
majas "Ratane"
(orig. Riiplahvis)

3.33

N-26 894

Kiloh 1930



3.32

N-26 898/1

4. korrus

27.6.30

Niguliste tn 20 kinnistu
v. foto 103

- kolme volvot 3 keskklassura tallaga
- vana päämis hõlmas kinnistust kogu (2000m²) sarnas
- treppide pinn
- 1. korruse kinnist. jaksad suure omam. fänniga Ex dumer kohal.

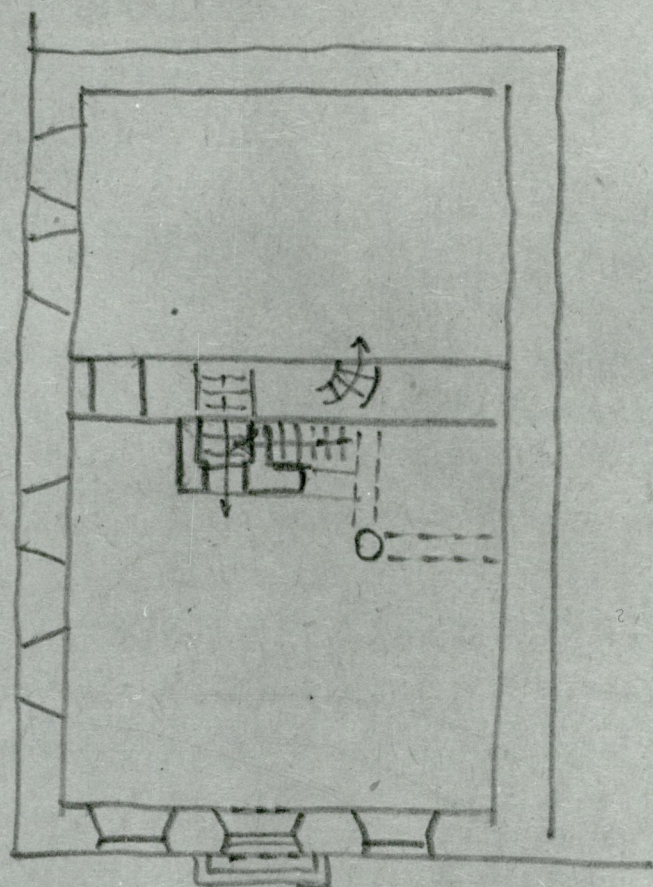
Niguliste 18 kinnistu Schist'koff
(v. f. 103)

- 1+2 mõlemad akenad on niidid
- üks suuris kaadra-
nava, kinnistust
- 3 - arv. vana maist. k. sile
- all keldris kominer

335

N-26 898/2

Datameerim.

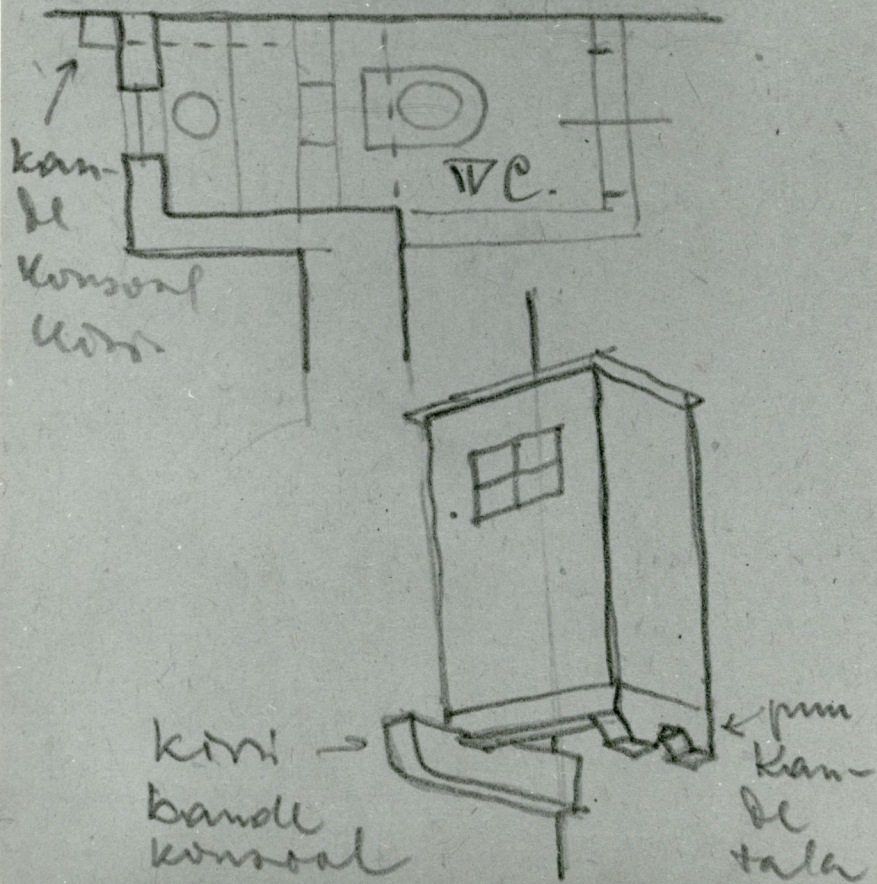


Niguliste tn
Fx

334

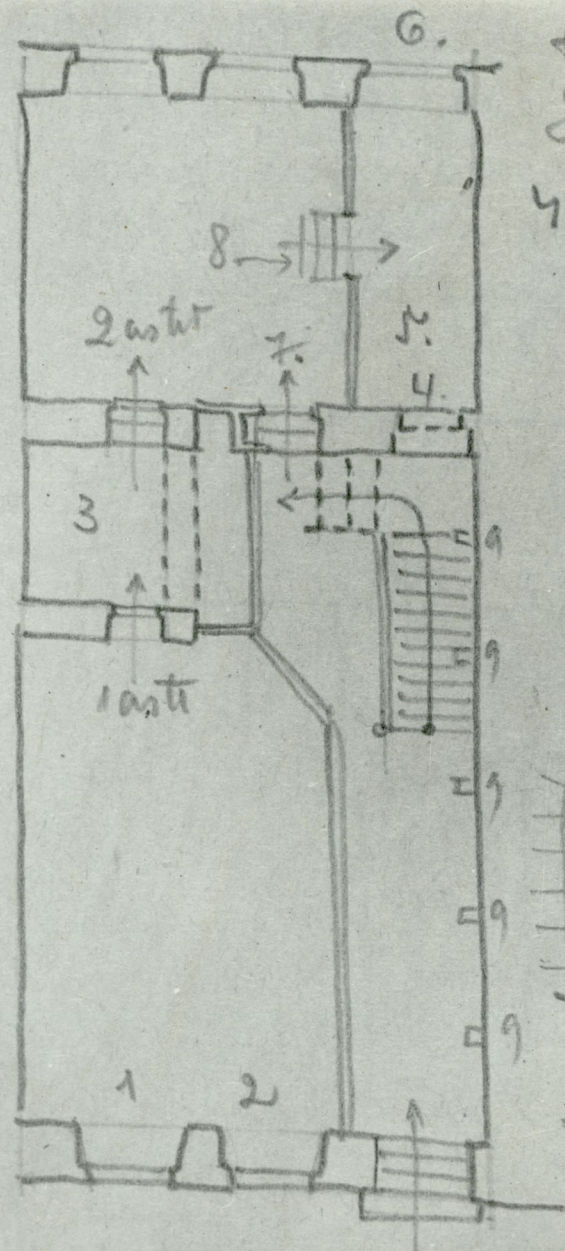
N-26 890/1

5. Silu all tabikaine õul.
 6. Silu koha jual π x al
 vana Danson, vana
 lahvi otmege' al nähtav
 Praegu kame amata rünn,
 millelte mis 4 C istatad.



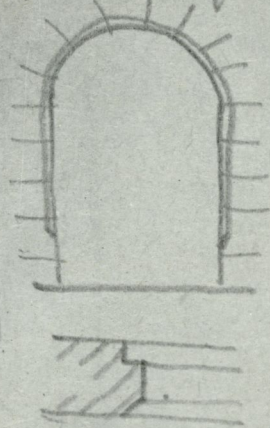
3.37

N-26 899



tümmrool-
ge telg
↔

4. talus
kivist
portaal
võnne
kaarega
2 haagi-
ge hingi-
le jooks
ja ahi
luuaf.



3.36

7+8 vanad mend kammistus
 tege (2renat)
 9 - kivi korralid, kendidatalage
 kuzuliste 16 kin 568 sekun
 Uuna siduwood pöhtpl. ja
 fers. v. napp "kuzulit."
 v. f. 103.

26 300/2

3.38