

ERA.T-76.1.11476

Eesti NSV Ministrite Nõukogu Riiklik Ehituskomitee

KULTUURIMÄLESTISTE

RIIKLIK PROJEKTEERIMISE INSTITUUT

MUINSUSKAITSEAMET  
ARHIIV



Nr. A-1227

Objekt: TANKI mitmesugused

Sifr. nr.: IV-63041

Tellija: Tallinna Linna KSN TK APV Arhitektuuri Mälestusmärkide  
Kaitse Inspeksioon

Teostaja:

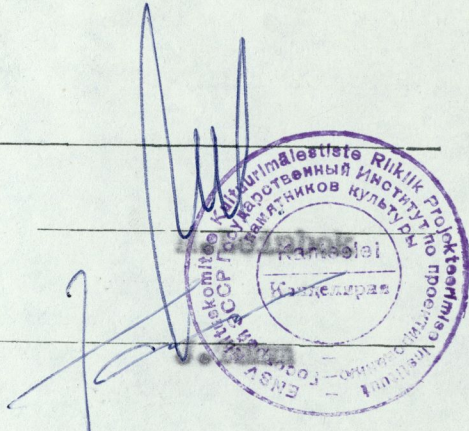
Fotokoopia J.Naha käsikirjalistest materjalidest  
Kõide VI

6.märkik. "Purustusi Tallinna vanalinnas  
1944" (Kullassepe, Harju t.)

Direktor

Peainsener

Osakonna  
juhataja



Osakonna  
peaarhitekt

Projekti  
peainsener

Peaspetsialist

[Signature]  
[Signature]  
[Signature]

Tallinn 19 84

## TÖÖ KOOSSEIS

- Kõide I Fotokopia J.Naha käsikirjalistest materjalidest  
1. märknik "Vana Tallinna ehitused" (Müürivahe,  
Lühike Jalg, Rüütli (pr.Rataskaevu)t.)
- Kõide II Sama, 2.märknik. "Vana Tallinna ehitused"  
(Raekoja pl., Harju t.)
- Kõide III Sama, 3.märknik. "Bürgerhaus ..." (Rüütli (pr.  
Rataskaevu), Niguliste t.)
- Kõide IV 4.märknik. "Tallinna Ajaloo Muuseum"
- Kõide V Fotokopia J.Naha käsikirjalistest materjalidest  
5.märknik "Purustatud hooned V.-Tallinnas". II. 1944"  
(Niguliste, Kullassepa, Dunkri (pr.Vana Tooma)t.)
- Kõide VI Sama, 6.märknik. "Purustusi Tallinna vanalinnas  
1944" (Kullassepa, Harju t.)
- Kõide VII Sama, 7.märknik. "Purustatud hooned V.-Tallinnas. I.  
1944" (Harju, Niguliste, Rüütli (pr.Ratas-  
kaevu)t.)

6.

Lõplik materjalPurustusi

Tallinna - Vanalinnas

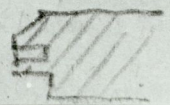
1944

N-26 922/3

6.1

N-26922/1

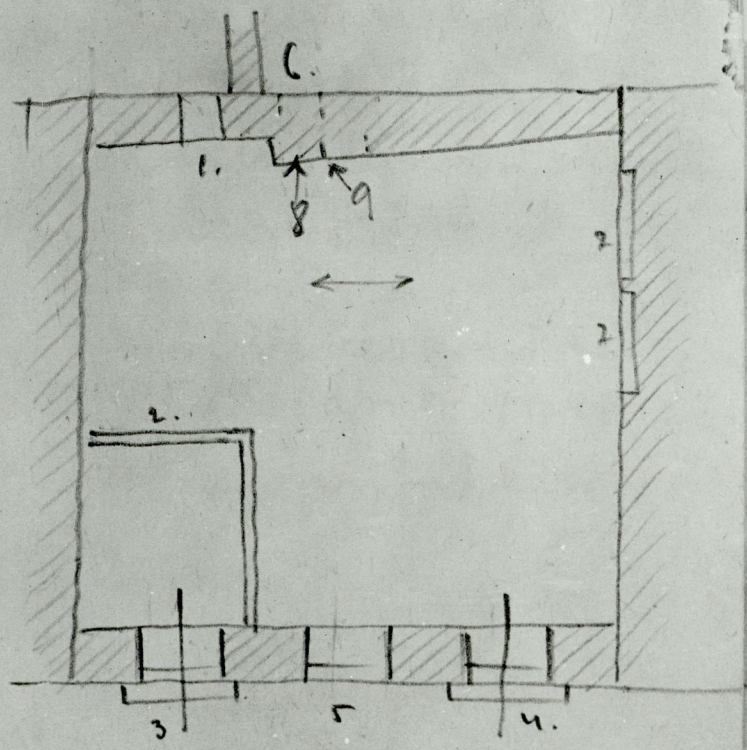
1. Kivi püüega kaarega mes
2. Kolisem pale siseleht
3. Lühine klassito. mes. Sõrgmüüesõõr faholot
4. Äri mes. mes.
5. Äriavem -v-
6. Kivi püüed. kaarega mes, vort II x Treppok, kumbe Dumeri 5 püüed?
7. Tellisest lamenda kaarega paaris. mit. vahesambel staloane Hõõnemis- võtu profül kivi
8. 2 profül-kivi hõõnemis- võtu



6.3

N-26922/2

vt. 7. m.  
 Kullasepa 6 k. 338  
 Lindeberg  
 Potend ja õul postlus  
 Oras kõrgem püüed  
Plaan: Keldrisse k. püüed  
 I →



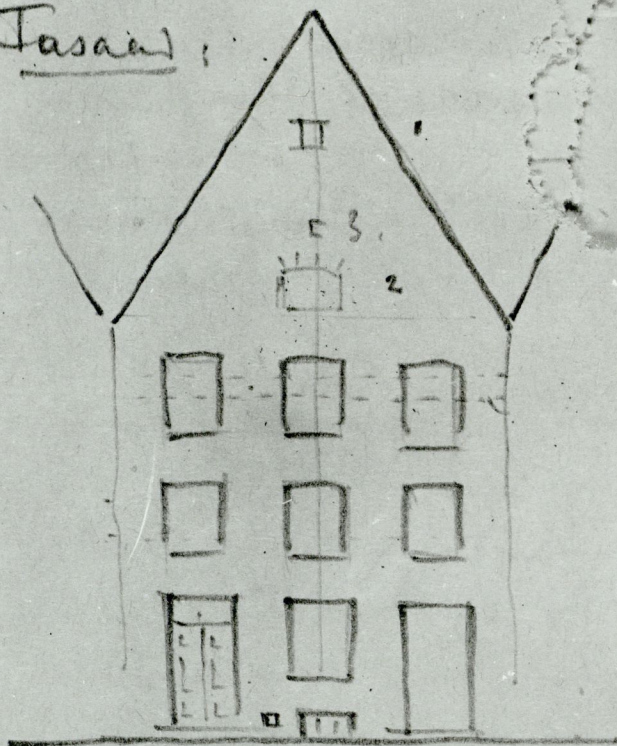
6.2

4

N-26923/1

joonid on olemas  
(mitte algyraasid)

Tasand:



1. kivi pütelis avas  
seest poolt värade.
2. Talus sarnadeja aue.
3. vintri palga aue korni  
min vint.

6.5

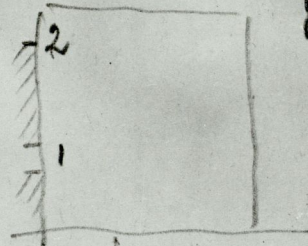
N-26923/2

9 - avause (arena?)  
maapinnast vä jär  
kõrgel.

• kattus mis lahutab  
palkkõrg (Jama ka II ja III)

II x

1. põmasinas kinnimini  
vint kaare niš. Kaar on  
paas usalt talle  
alus pörandus  
veer kõrgemal



2 - Avause  
(mit arena?)  
seer

III x

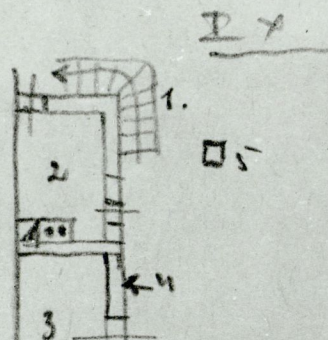
Põly asemas lähemal  
pörandak, 6 korrusel  
kivi; kändid ca 60 m  
kõrgemal talumöönis  
võtab sisse 20 redel

6.4

5

N-26 924/2

# Kullasepa 8

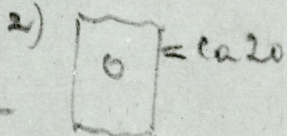
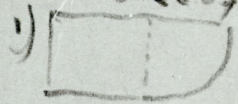


- 1. mis teg
- 2 p 3-2x
- 4. kivist
- anem



5- mis ane  
 ve värgi  
 osa.

• One leititud  
 raud kōra;  
 Ca 50g



Kullasepa tõi

N-26 924/1

- Kuldohi avanane va...  
 väike ane, w tea k...  
 vüü.
- kõne t... avand...  
 ene post talon...  
 restend.
- vana post... jä...  
 pole nähe
- Alqys. olud 2x...  
 kõige pööningu... kuma  
 m x kerel oli lagi.
- Alqys. rünni...  
 ega kütte hoides jä...  
 pole nähe.

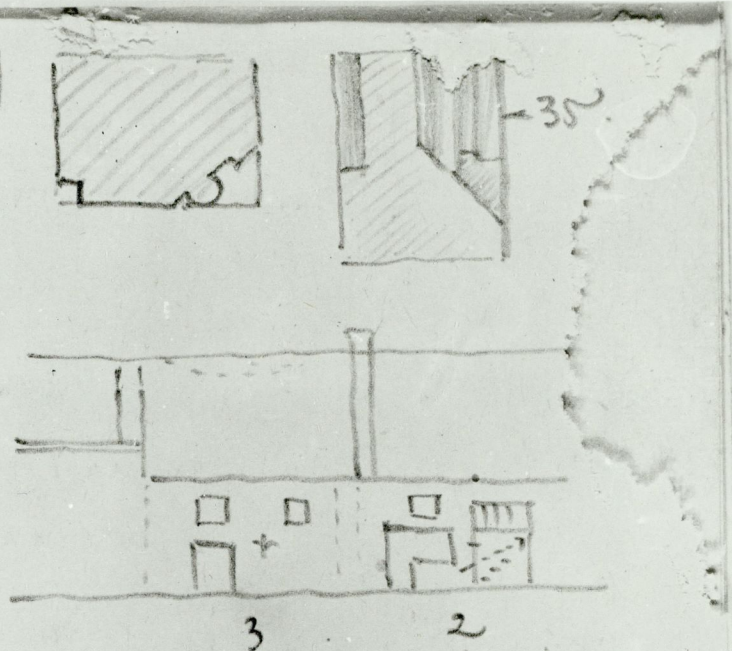
N-26 926

Harju 20. v. v. Me "Kand"  
(Nugul. 1) nr. 553.  
3 x 34 m Pl. Ristark  
1862

6.9

N-26 925

3)



2 ja 3 koone õngorke fasaad.

6.8

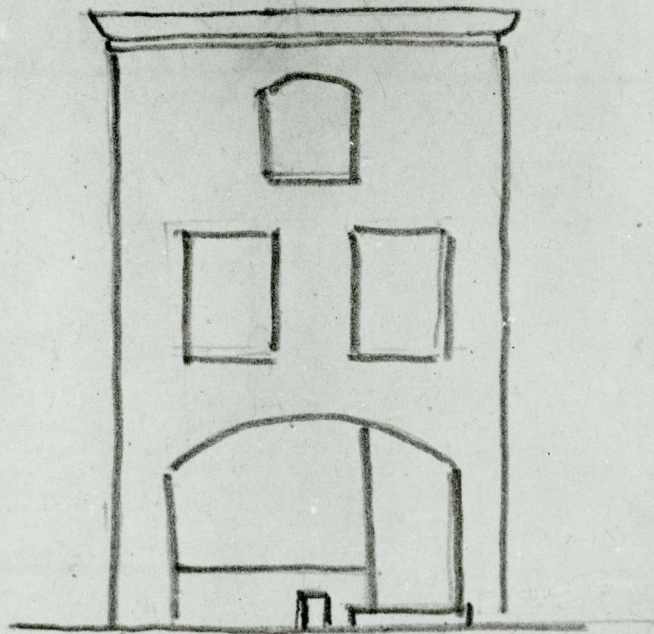
7

N-26924/1

Karju 21 n. 551.

Tõuks aptuue  
ntem. Dav põlemol  
all teostat praegu  
foto äri.

3 pa  $\bar{u}$  x rohmitud  
laagedega



6.11

N-26924/3

Karju 22 (n. 552?) 111

? Mas x põlemol  
4 x 4, 4+ kangoga orel.  
? (3 x ne 3+) maja  
? (Kovasti ümberehitus)  
Pl. Rõõsark 1862  
klassis, võrdlemisi  
lihtsae, laetis vt. kerr-  
ga fasaad.

6.10



N-26 928/1

Karju 26. 549/550

Põlemal

Pl. Ringi arv. 1851

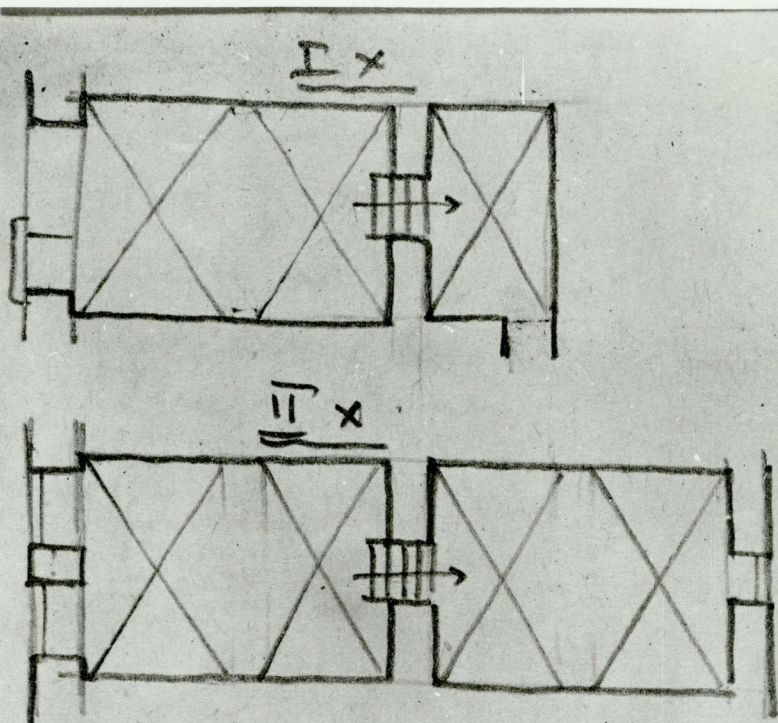
3 x 54. m. algy. 2 m.

Tärelvõrk ümberehitatud  
(Tõlmutu fasaad, sus pöö  
närind vga.)

klass. kaitstud fas.  
kordis vti. serv.

6.13

N-26 924/1



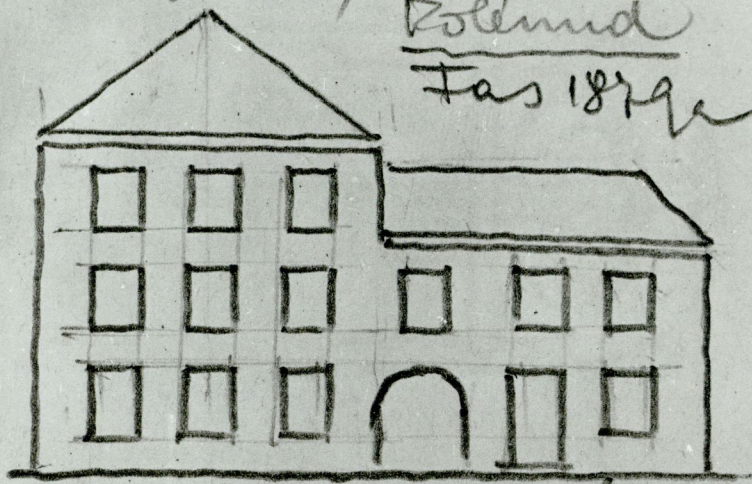
6.12

N-26 928/3

Karju 30. 546. kaluso

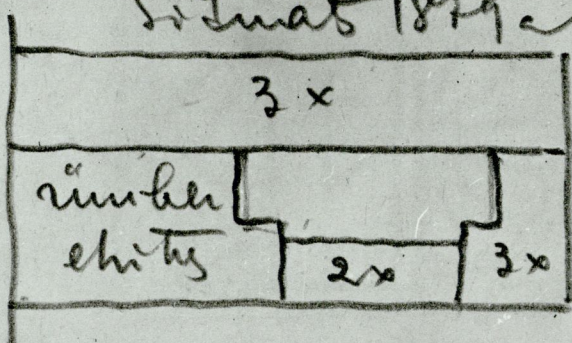
Rõõmud

Fas 1879



Sõltuas 1879

Horijon



1879 a ehitati parem-  
poole 3x ne osa

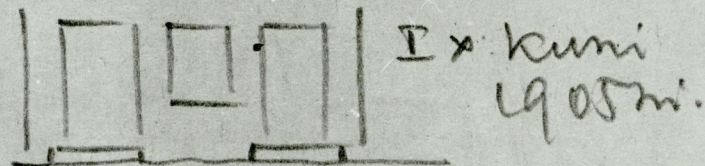
Praegu 3x, 6+. m.

6.15

N-26 928/2

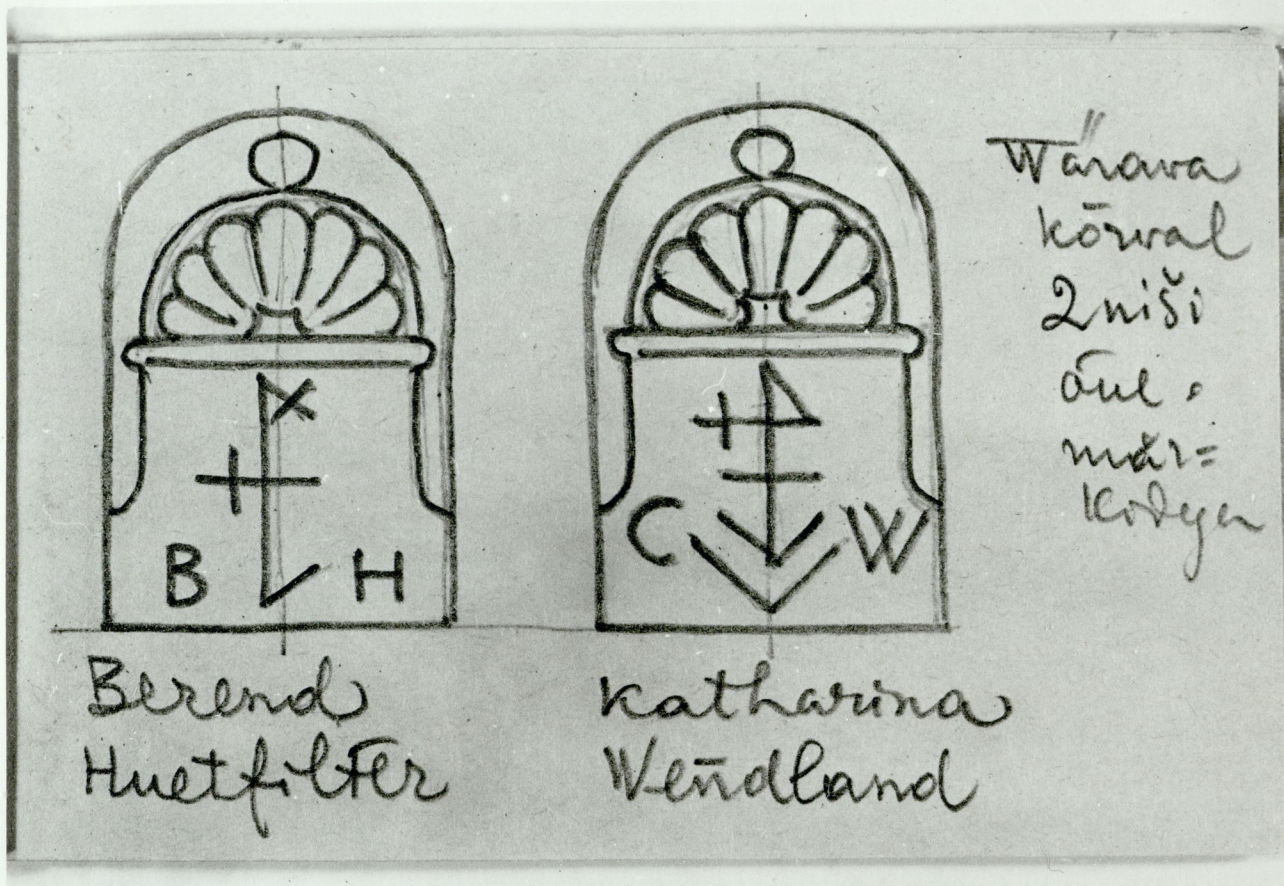
Karju 28 548

3x 3+ Tarel. rimb. eh.



1x vas. seinas mõned  
kuldri par. poole sein  
võeti tagas ehitus  
kaeveti mes.

6.14

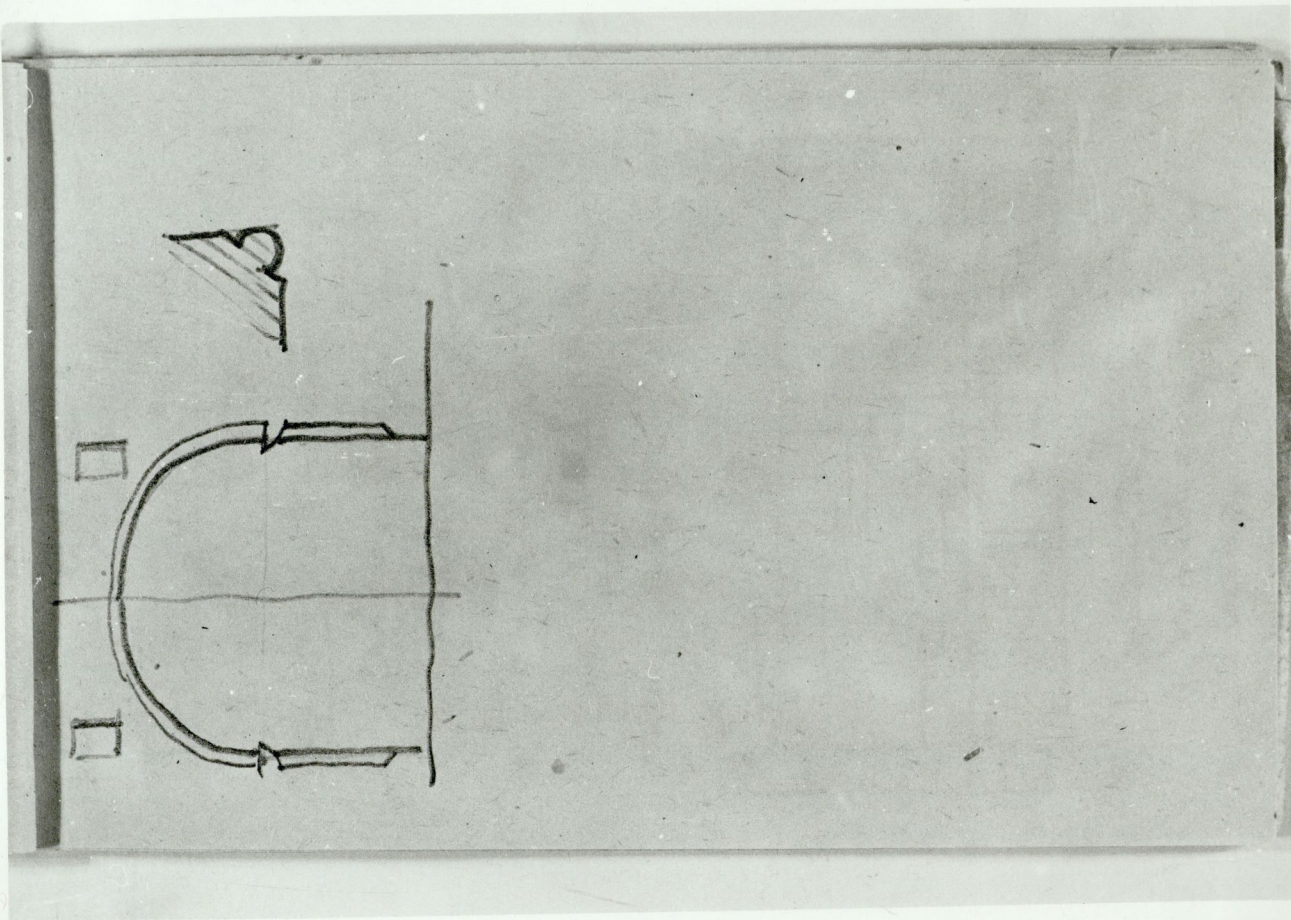


Berend  
Huetfilter

Katharina  
Wendland

N-26 929

6.16



N-26 930/3

6.17

N 26 930/1

mürgasammastege.

⊙ I x

Õue osas vana kakkulahi mürgasammastege, vana kamin ümber plüüda kõrvale köögis.

Kunst-esemed:

- 2 ahju (mainitud)
- märkmisvärime tugi kamin püü-ningul.

⊙ Fassaad pöörlel:

- õue fassaad maalilne

6.19

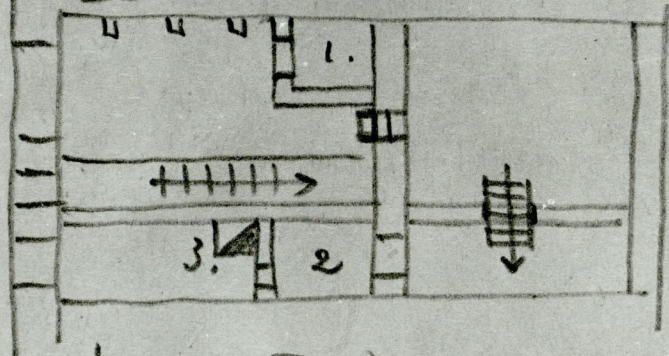
N - 26 930/2

Kaart 3.2, 543, kaart

Täiesti purustatud

- Pl. poli, Foto --
- ⊙ Kelder - tagum osas algy. tügel, palgid palkatõega
- Põhjasemas konesolid, selul palk
- Õue aken kiri püüega

⊙ I x



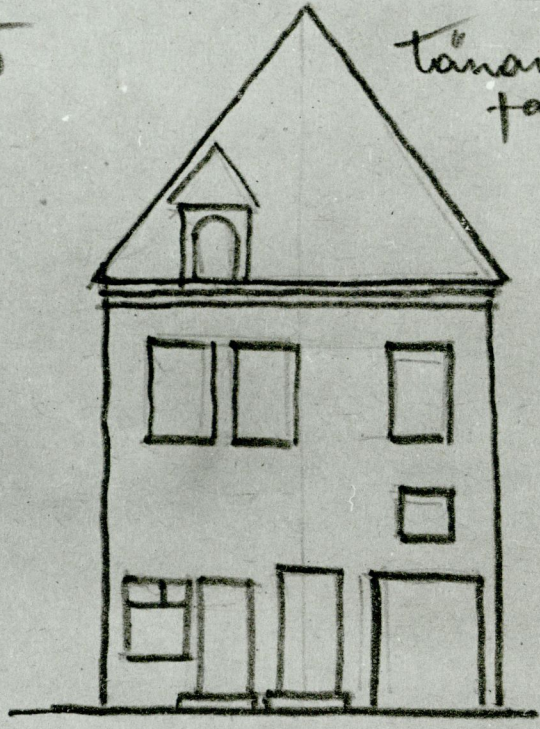
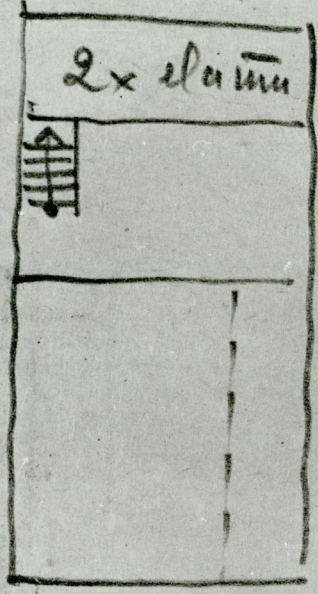
1. mantel
2. vanaköök
3. vana kakkulahi

6.18

12

Kiriku plats

Tänava  
fassaad



N-26 932/3

6.20

Kaup 21. 18.8.75.

- 1. Ühis raad kirikalis.
- 2. Uldri Fripul kahtlusele. Ke valgel taustal mureid niipet õied.
- 3. Juantukorsten ja vilen all võlvitud sein.
- 4. Profül arena püst + (m)
- 5. Kõrgiall 4 niisõ ja 1 pööri ole päle lagi.
- 6. ruutis kumõs loendil laenuaral arena rakendamise võtta talu. Fripul püstid. 1x al.
- 7. võlva ruut kumõli hõlvata laenuaral. 1x al.

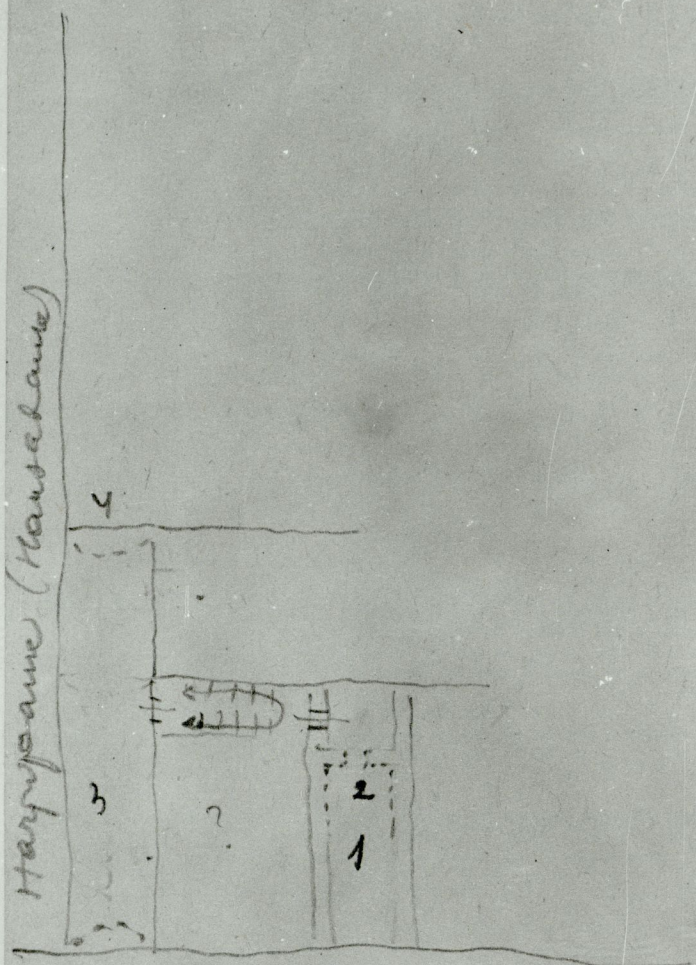
N-26 932/2

6.21

N-26 932/1

Karju 35

Kulikoofi ü



Harjoanne (Hauelanne)

Karju 35

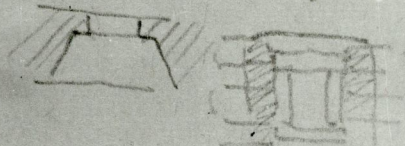
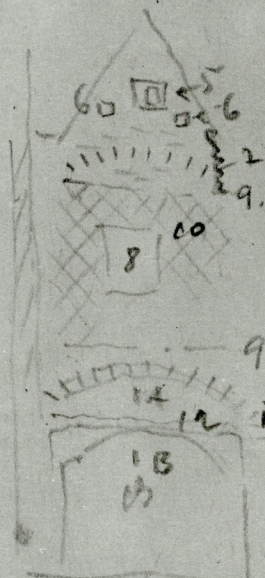
6.23

N-26 931

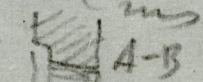
Punetöö kelder

- 1 - Punetöö keldri ruum
- 2 - all oleva kammimüüri all oleva keldri ruum, vast kütte keldri ruum.
- 3 - keldri ruumide tüüpiline võlviga keldri ruum.
- 4 - Vii keldri ruum.

5. Põhiringi all oleva keldri ruumide



- 6 müüri all oleva keldri ruumide
- 7 - keldri ruumide tüüpiline võlviga keldri ruum.
- 8 - müüri all oleva keldri ruumide
- 9 - müüri all oleva keldri ruumide
- 10 - Tüüpiline võlviga keldri ruum.
- 11 - Tüüpiline võlviga keldri ruum.
- 12 - vast kütte keldri ruum.
- 13 - keldri ruumide tüüpiline võlviga keldri ruum.



6.22

14.