

ERA. T-76. 1. 11477

Eesti NSV Ministrite Nõukogu Riiklik Ehituskomitee

KULTUURIMÄLESTISTE

RIIKLIK PROJEKTEERIMISE INSTITUUT

RIIKLIK KAITSEAMET  
ARHIIV  
Nr. A-1228

Objekt: TANKI mitmesugused

Sifr. nr.: IV-83041

Tellija: Tallinna Linna RSN TK APPV Arhitektuuri mälestus-  
märkide Kaitse Inspeksioon

Teostaja: \_\_\_\_\_

Fotokoopia J.Naha käsikirjalistest materjalidest  
Kõide VII

7. märknik. "Purustatud hooned V.-Tallinnas. I.  
1944" (Harju, Niguliste, Ruutli  
(pr. Kataskaevu)t.)

Direktor \_\_\_\_\_

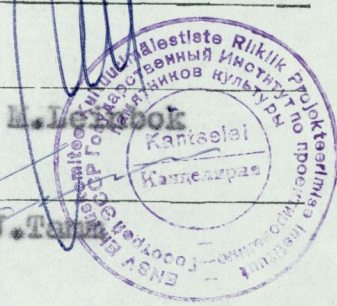
Peainsener \_\_\_\_\_

Osakonna juhataja \_\_\_\_\_

Osakonna peaarhitekt \_\_\_\_\_

Projekti peainsener \_\_\_\_\_

Peaspetsialist \_\_\_\_\_



T. Britl  
J. Tamm

Tallinn 19 84

TÜÜ KOOSKIS

- Kõide I Fotokoopia J.Naha kÕaikirjalistest materjalidest.  
1. mÕrknik "Vana Tallinna ehitused" (MÕõrivahs,  
LÕõike Jalg, RÕõitli (pr.Rataskaevu)t.)
- Kõide II Sama, 2.mÕrknik, "Vana Tallinna ehitused"  
(Raekoja pl., Harju t.)
- Kõide III Sama, 3.mÕrknik, "Bürgerhaus ..."(RÕõitli (pr.  
Rataskaevu), Niguliste t.)
- Kõide IV 4.mÕrknik, "Tallinna Ajaloo Muuseum"
- Kõide V Fotokoopia J.Naha kÕaikirjalistest materjalidest.  
5.mÕrknik "Purustatud hooned V.-Tallinnas". II. 1944"  
(Niguliste, Kullassepa, Dunkri (pr.Vana Tõõsa)t.)
- Kõide VI Sama, 6.mÕrknik, "Purustuai Tallinna vanalinnas  
1944" (Kullassepa, Harju t.)
- Kõide VII Sama, 7.mÕrknik, "Purustatud hooned V.-Tallinnas. I.  
1944" (Harju, Niguliste, RÕõitli (pr.Ratas-  
kaevu)t.)

O. Op. andm. päärnide

7

Purustatud

kooned

V. - Tallinnas

**I**

1944.

N-26933/3

7.1

N-269331

Runko 1/2, as 605

- tug eväls underhåll
- avär dock på mantel kort
- ansvär a. h. a. a. a.
- på a. p. a. s. u. i. n. i. t.

2 x mejs.

tanava poik  
37 (ment 1/2 x)

Runko i Ehrempent.

• 20 myn.

- li. g. val 7 helgen
- p. 2000 p. u. l. l. o. t. e. s.

kiide

min. r. t. u. u. h. a. l. o. s. a. s.

n. a. h. e.

varok & rembler  
v. a. r. o. k. & r. e. m. b. l. e. r.  
h. a. s. t. r. e. n. s. f. u. l. l. e. n.  
m. u. s. t. p. a. h. o. o. n. e.

7.3

N-269331/2

1.8.2000

Kaari 1/2, 3x (525/507 kapsi)

- Fluctu 4 Julij (majan p. r. e. k. u. l. y.)
- Kuntlet ännas f. a. s. a. e. d. t. a. y. t. +  
p. o. l. k. o. t. a. n. t. i. r. a. n. k. e. l. l. e. t. e. d.
- Keldri 1/2 p. ä. n. s. (p. r. o. u. e.)
- Paremas k. u. l. y. 2. l. o. n. a. s. (a. l. u. n. d. x)
- 3 s. u. n. t. v. i. s. i. k. e. s. k. e. i. 2000
- s. i. n. g. a. l. ä. n. n. i. t. k. o. r. n. i. l. u. n. i. t. e. n. (p. h. e. l. l. e. t. e. d.)
- O. u. v. ä. r. d. e. p. o. o. k. h. o. r. n. i. k. e. h. e. l. l. e. t. e. d.
- k. u. i. t. k. o. n. t. a. r. t. a. r. k. a. r. 4000 m. a. j. e. p. o. o. k.
- k. a. n. t. e. l. e. o. o. t. a. n. k. e. h. e. m. ä. r. g. e. n.
- f. o. r. k. a. n. s. v. ä. r. d. e. s. t. u. l. l. e. r. e. n.
- v. ä. r. d. e. l. a. c. c. e. n. t. o. n. e.
- e. l. u. R. u. n. k. o. t. p. o. o. t. e. l. k. u. l. y. l.
- (a. u. s. p. o. o. l.) m. i. t. t.

mes klari  
+ 7. v. o. r. u. n.

7.2

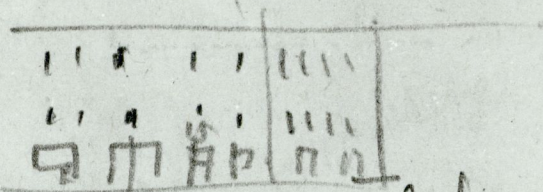
4

N-26985/3

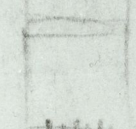
fascad vilita, min berchta  
kaare avat (tlls)



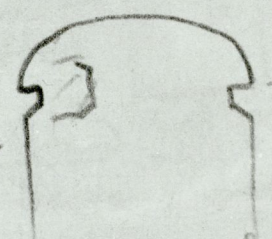
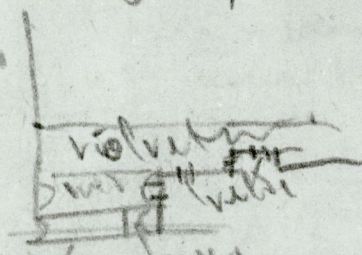
Riinli 15 (kari 46)



kari 46 parunjoeloon  
3x3 taji megit kaja fua fua  
lame kate



kari 29 kr. 5/3 u 542



2x valvdy su ter talia voh  
kfen palpat 2 as.

7.5

N-26984

Seal pime ka mmm

Riinli 13. kr. 605

1923/24 imberchit - m x juol  
tchond.

2x lagi oli jalvdynt - maalt -

Fnd jany nes 1 mti liva

kate ja II jalvdynt kate

- pööringü jörandi

Pracign on maalt jalvdy

kae fnd krolviga

• Pöteja otas on naaberina

ja fnd mmm il 2x majja

katusi jöon klydyt nate

• Tort pööringü - fnd ja kolyti

• kyllä 2. ol

7.4

9

Kuni 1893 olis arhitektuur - muudatus.

U x hoone juust alie vaha glalun  
atal osake,

Plan 0.9m



all osa v. tavaliselt  
sarnast talle.

U x samangune  
al. sama kohal.

• 1893 ol. paigutamine  
u. kaitse 2. etal  
kas alijupendam?

Karj 29. Plan 0.9m

K. 543 / 542

alvallas

→ arhitektuur.

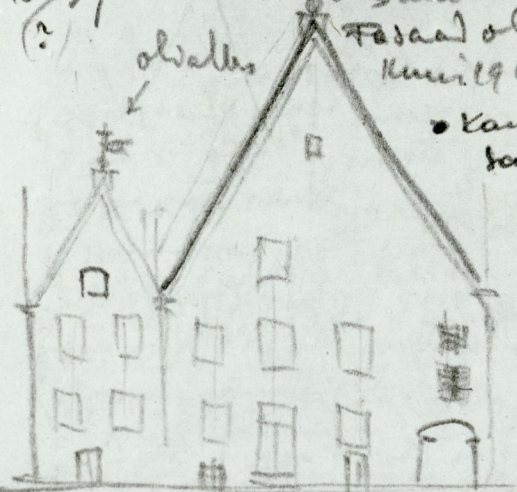
Fassaad ol

Kuni 1905 arh. samana.

• Karijal - kotte  
samba juu

• 1891. ol. Tin  
80. Koyffe-  
nari  
silla  
manga.

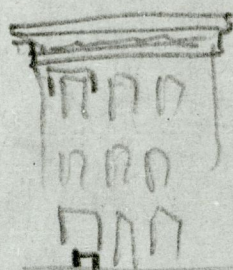
• Pare  
hoone oli  
drelige  
(alijupendam)



< 7.5 m

Karj 31 K. 540 (Borne)

3 x 3/4. m. ugi klassik  
atal osake fura  
arendel korrosiiv.



Pl. Riigiarh. 1883.

• mes tahelpander.

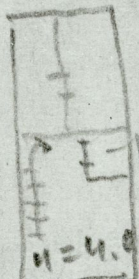
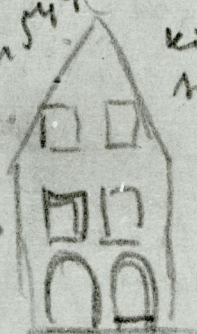
Karj 27 K. 544 (Amberg)

2. etal osake.

• Du olema  
• kildra olema

Kitsas 6.7 m

hig ar ugi  
Ambergi  
on.



pekk.

U x sama  
kohal kook

5x

poosning

• Drelige fassaad

al. plida  
p. must  
Duss koope



v. etal  
koon  
2 v.  
koon.  
dal.

al. plida  
al. plida

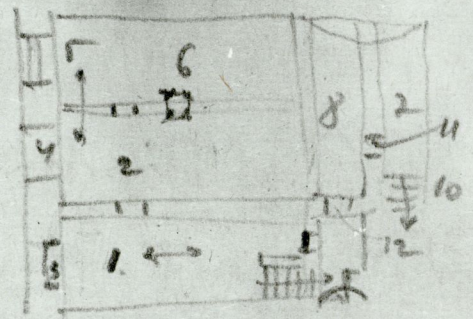
N-26934/3

naam 33, naamalauka, k. 530.  
 • Pl. u. R. 20. 20 - täht N 31. megi pinnel  
 • kerev. - big minit  
 lammas lövi padjegg rief  
 kamaeni unntegjatt,  
 (lötvad un berehteret)

naam 35 kuleos. k. 534  
 • väveluut ja karev un kurehtet.  
 • unntegjatt bitilij anntegjatt

naam 37 kuleos k. 533

- Pl. - jöh • 20 35 kauru
- Eji 20 un B. ali (?)
- kurev



1. 2 jake lazi paeflaasij
3. kileh ali plate - perfa kauru
4. kauru
5. kauru unntegjatt
6. Tahet lammas - kort vali kolal  
 magu kauru kallei.  
 289. võlvit tyy kauru  
 purjait kauru

7.9

N-26936

• Panga laubi kauru  
 20. 20 (Tahet un. 20, Em-  
 bere andmit kauru) unnteg-  
 lövi un, kauru kauru unnteg-  
 gure tall, slau, alia tall un 20-  
 kauru unntegjatt  
 Rokkoo unntegjatt, unnteg-  
 jatt un 20, unntegjatt.  
 Tahet unntegjatt, laend,  
 maja, kauru, unntegjatt, kauru

7.8

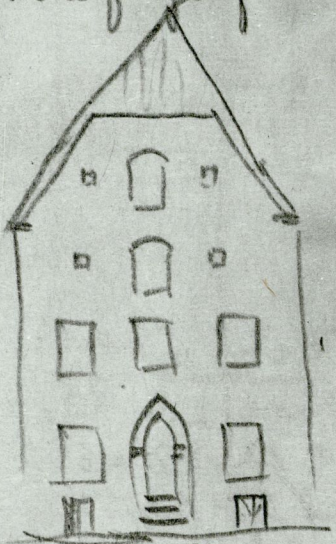
7.4

N-26934/1

Maarja 11. Eplakirja k. 528

- Tüvel, niinberelst
- Raadje ümmed määratli väärtind  
süündön Provint. Linn  
st. autud.
- 1. Raadkondi ark Rosenbaumi  
and vüdiin nu maadluga li

Maarja 13 Arhivimü ü. 526  
Foto järgi ja ristid (Pl. v. Husem)



Maarja 15  
k. 602

Maarja 20 (Kopli i. k. 553)

andaj: münanaristustor.

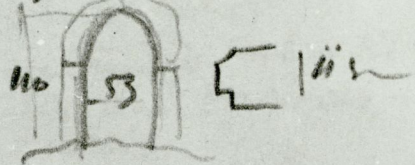
Maarja 22 k. 552

kõrvasti im berelst  
3 x 3 tel. Pl. Riigiarh Ükr

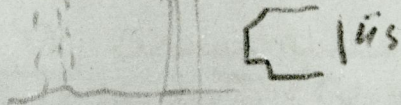
7.11

N-26934/2

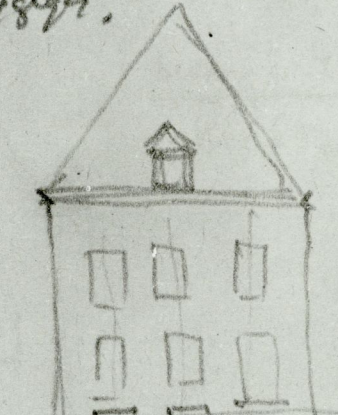
11. - üh. fuurkandlugu  
porraal.



12. baskin kütj jundl.

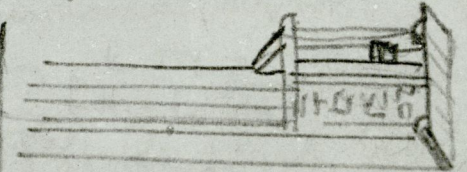
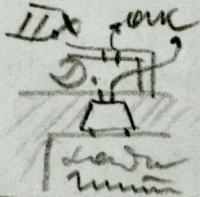


13. fotosad 1897.



Maarja 29 Trame k. 532.-

- Pl. u. B. kowartimberelst
- Danoker kulevi post. nõlvann  
kandl. kowst. jund, netus layann

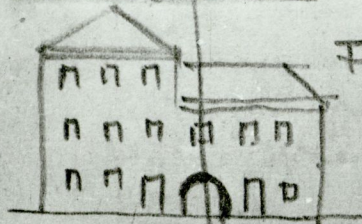


7.10

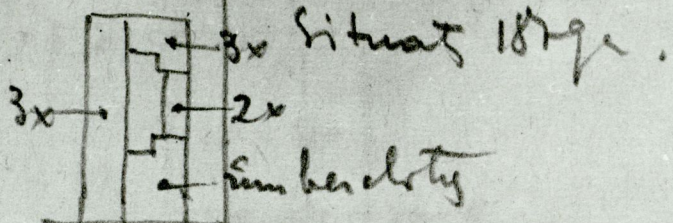


N-26939/3

Varje 30 kaluus 546.



Fos 1879a.



Varje +

1879 elvatai parayvoti 3x neva

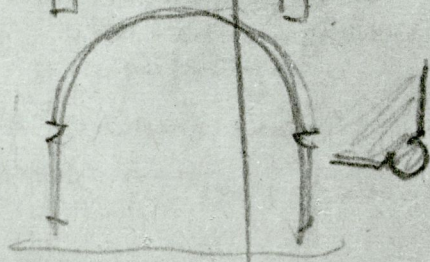


Brend  
Kultfolter



Karvane  
Kendland.

Karvane korral  
& mri  
oremaneye



7.13

N-26938

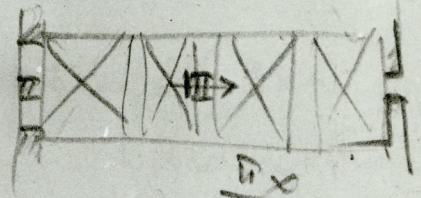
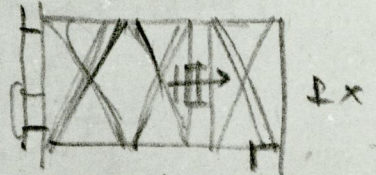
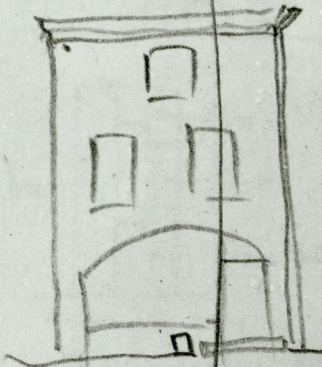
Varje 22 k. 551.

Tuger. imberchety.

4x 4 telj. Kavgige oner

Varje 24 k. 551. Fikv asfene

1 p 2 x volvitz  
kavgige



Varje 26. 549/550.

Pl Ruvark 1877

3x 5 telj. alpey 2 m.

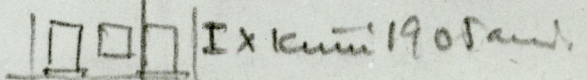
Tavil. imberchety.

Shvety fosand

Sus pite karmel.

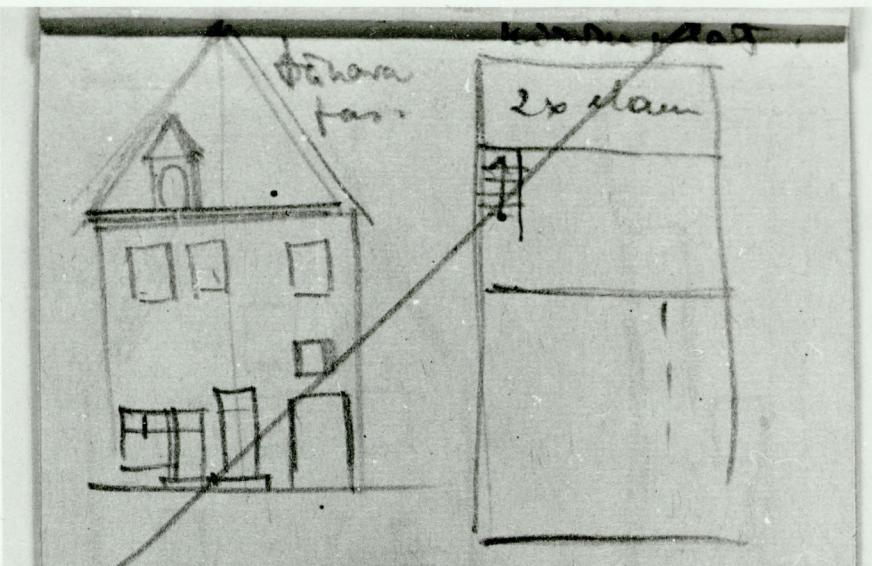
Varje 28 548

3x 3+. Tavil. imberchety. S. u B. P. (?)



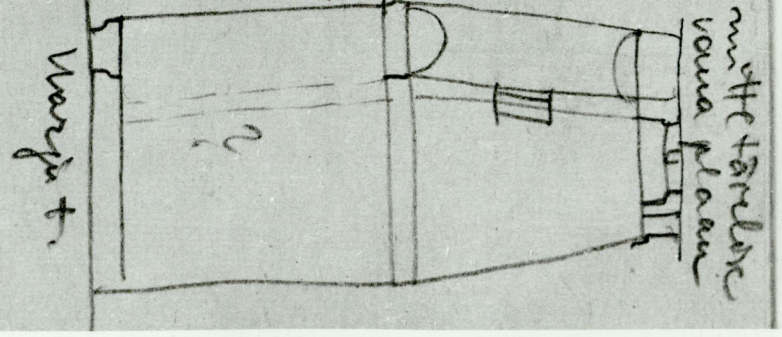
7.12

N 26959/1



Karju 34, Ke. n. 539/541/1

- Pl.: Rõngisarkh. 1828 / 1857 a.
- üldist: 2 m. täiesti umbesoleva  
nõuaga tehnikamuuseum.
- Põhijap. n. 3x3 + karguõue +  
kõue n. 3x5 + kama...
- ümberk. projekt k. ehitud ole

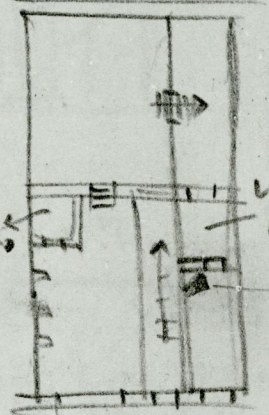


7.15

N 26959/2

Karju 34, Ke. n. 539/541/2

- Pl. pole etote
- Keldr - tagum osas algavad  
tüüri. pagid jalgade  
Põhijap. n. 3x3 + karguõue, keld  
jalg.
- Ix

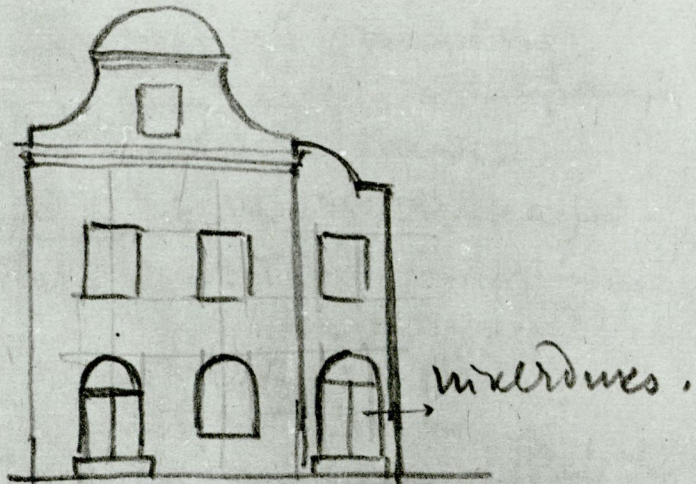


- IIx
- Venestieel: 2 al. (ugol  
n. 3 + 4 + 5 + 6 + 7 + 8 + 9 + 10 + 11 + 12 + 13 + 14 + 15 + 16 + 17 + 18 + 19 + 20 + 21 + 22 + 23 + 24 + 25 + 26 + 27 + 28 + 29 + 30 + 31 + 32 + 33 + 34 + 35 + 36 + 37 + 38 + 39 + 40 + 41 + 42 + 43 + 44 + 45 + 46 + 47 + 48 + 49 + 50 + 51 + 52 + 53 + 54 + 55 + 56 + 57 + 58 + 59 + 60 + 61 + 62 + 63 + 64 + 65 + 66 + 67 + 68 + 69 + 70 + 71 + 72 + 73 + 74 + 75 + 76 + 77 + 78 + 79 + 80 + 81 + 82 + 83 + 84 + 85 + 86 + 87 + 88 + 89 + 90 + 91 + 92 + 93 + 94 + 95 + 96 + 97 + 98 + 99 + 100)
- Fassaad pöörd!  
vane fassaad uueks.

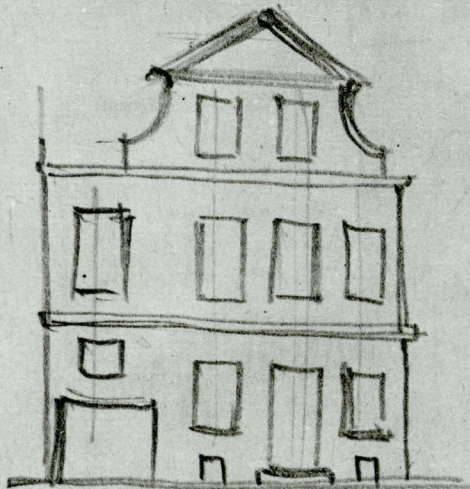
7.14

N-26941/3

Karju 36 nr. 534  
Fasaad 1924



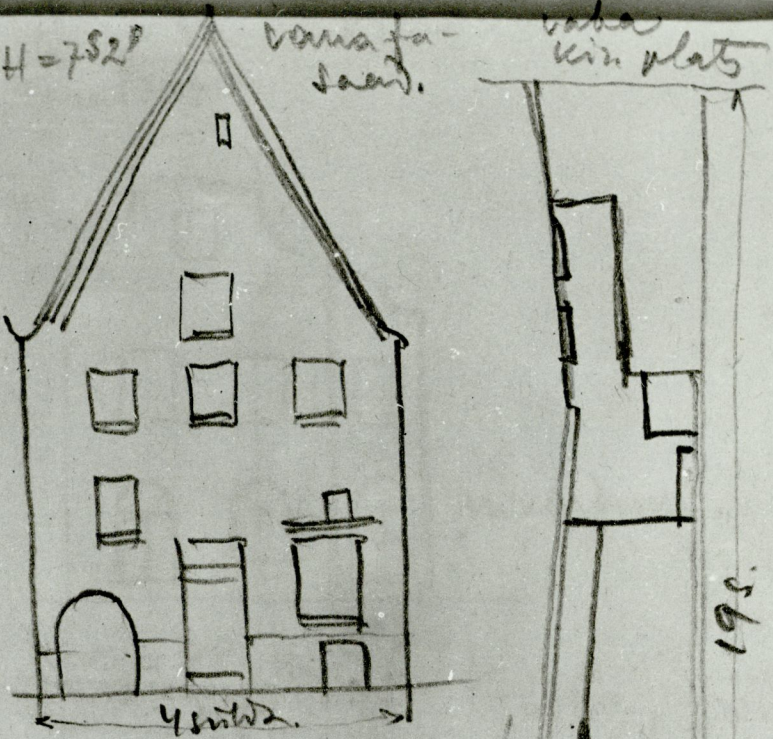
Karju 38 nr. 536 kides  
Fasaad 1887



7.17

N-26940

H = 7.52 m  
vana fa-  
saad.  
vaha  
kinn plats



Karju 38

7.16

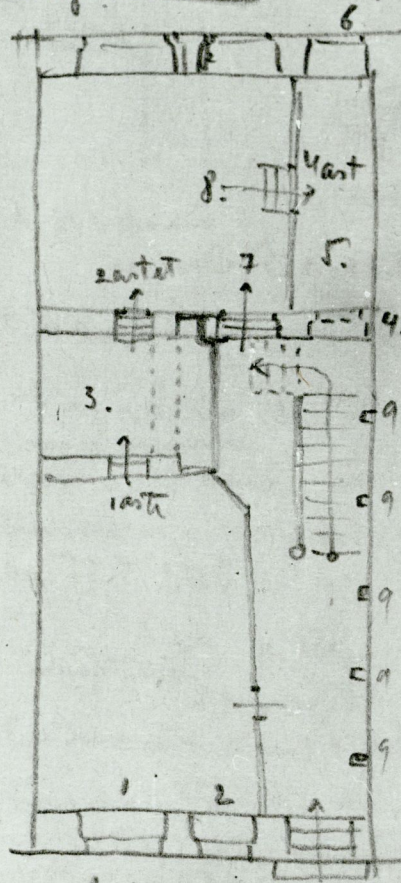
M

N-26941/1

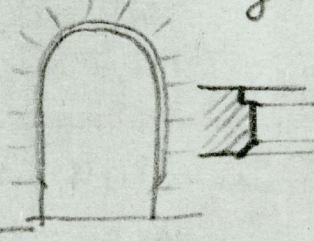
N. gal. 20 k. 570

- v. l. v. kllur 3 kesk meesga?
- vana pöömes kaminis turgu,
- sama tüpi kaminid
- toru klann. fassaad 19. sajandi aam - ja alumiin. ascendi kolal.

N. gal. 18 k. 569 Schittkoff



- 1.2 - modernid aenad moodis-tavaid niid bunn raater aena
3. arv. kavit. k. klu ak keldris kamber tina võlviga telp
7. Raudk. portid aenad kaa-nye, 1 paar kuge kumer f. linn vanage.



ing. t.

7.19

N-26941/2

Harju ko. k. 521/520, kuld kott

„kuld kott“ vapp murjal

Harju 47 k. 529 S. Tamberg

ei pitarat mitagi tähelepanu - väärat v. v. d. a. m. e. n. a.

Harju 26 k. 525/527 kappi.

ulok: 2 m. Täht. ümberhoos sch. n. B. zu l. (?)

põhje. m. 3 + 3x  
kõr. m. 4 + 3x

Toot: Põlt Harju v. a. v. a. v. (P. l. t. t. u. s. e. n.)

Tasand: klu p. d. i. j. e. r. g. i. r. e. u. s. t. e. i.



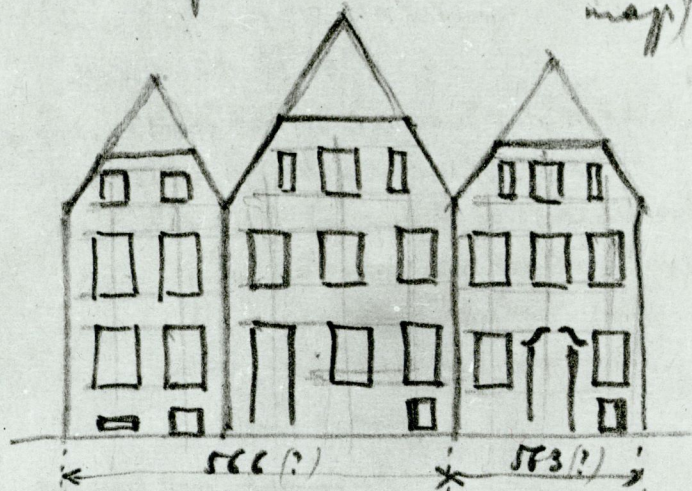
7.18

12

N-26943

Theod. Frobenius' aadressi koha kaart  
 1859 a. ja kaarte veev T. L. Arhiv  
 Noagul 12 k. 566-311 (Dummi 15)  
 563-309 (-4-)

Punane Rist  
 • situatsioon pl. d. 2. 9. h. t. orak. (kaarte  
 map?)



Mündimäest - Mündiloo-  
 ri elumaja riikumaja  
 (?) (?)

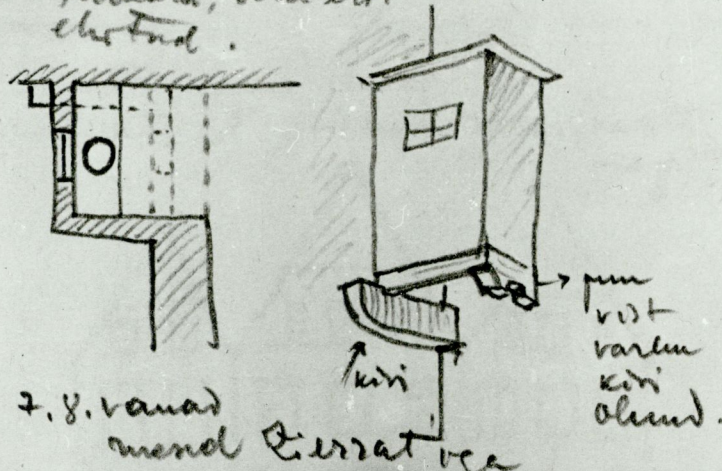
Quaerikud:

ym. 566 - kuni 1660 - Stadt - Münze  
 1660 aastal Bürgermeister  
 Bernhard Hütling  
 1883 aastal Swoboda lesk

7.21

N-26942

5. Sellele alale jättes üle  
 6. Selle kohal on vana danser  
 ruumid, millel on praegu kama-  
 taruata, sellele ette on mõeldud  
 etteand.



7. 8. vana  
 mändel Eerratige

9. Kragstein mit Strohbalcken

Noagul 16 k. 568 Dehn

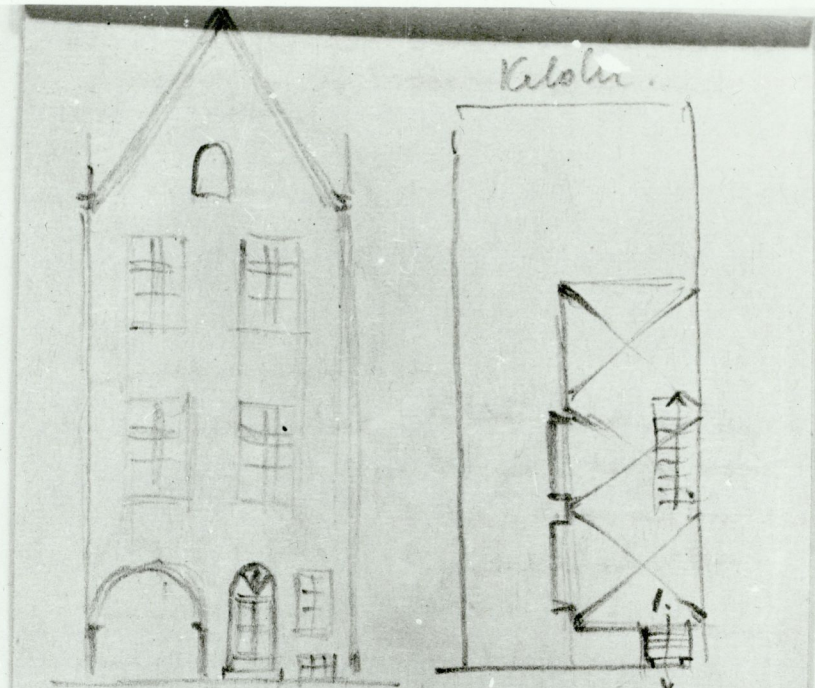
vana seismud põhiplaanid ja  
 Fasadid mapid. Noagul. tavar(?)  
 ka foto 103 - (?)

Noagul 14 k. 567 Mandel  
 (Dummi 17) Foto 103(?)

• Seismud kuni 1906 vastsid... (?)  
 • Fasadid fotoanaloo N 180 aastal  
 ka põhiplaan anal., kama jättes üle  
 kuni kelderi

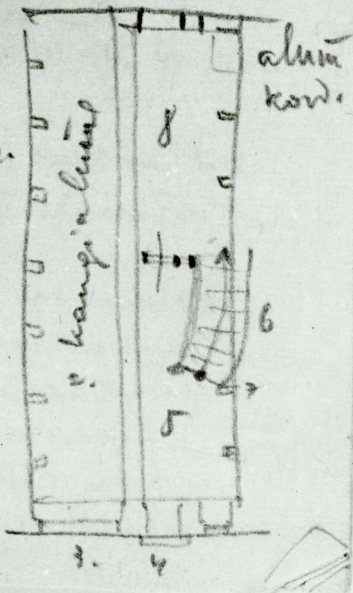
7.20

N-26944/2



1. linn kaan kiri  
 plaadist m. lühik  
 täieliselt toimiv  
 tugineb. all algap.  
 teipi tüüriid. Kinn  
 müüritud n. k. k.  
 hal. keldurid.

2. kang silts  
 kottkott. laeja  
 varusmal kott-kott  
 voolid valyog



7.23

N-26944/1

2) m. 563. Kinn 1806 - knobloch  
 1806 jahi - Perta v. l. v.  
 1836 " - de hunkahl  
 1843 " - Falk  
 1861 " - Huslen.

Sprungfeldt Feers - heine Vater  
 Stadt vor 50 Jahren  
 (n. g. ca 1835).

" Burscher kottur oli aastani m. l. v.  
 gastiv. 24 Suoboda puus, Stadt  
 Hamburgis. Su maja ja kress kress  
 koone n. l. v. v. l. v. l. v. l. v. l. v.  
 tuse puhul n. l. v. l. v. l. v. l. v. l. v.  
 or puus v. Husleni omandis  
 v. v. l. v. l. v. l. v. l. v. l. v. l. v.

Su maja puundub stop. 12  
 j. v. l. v. l. v. l. v. l. v. l. v. l. v. l. v.  
 j. v. l. v. l. v. l. v. l. v. l. v. l. v. l. v.  
 2 g. v. l. v. l. v. l. v. l. v. l. v. l. v. l. v.

Voogul 10 m. 560 Rongal

Voogul 8 m. 559 - - -

Foto 109.

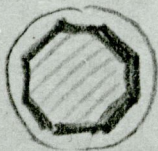
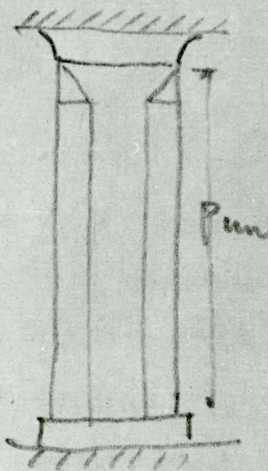
7.22

N-26945

mõlemad küljed, koonas on arad  
finaarale. a 1 mm talle, õue joon  
ä 2 väikesed.

Ho on itasemel 3 koonas  
Kogal 6. h 552 Wensel.

- Trepikojas tugev puidust kivi  
alune



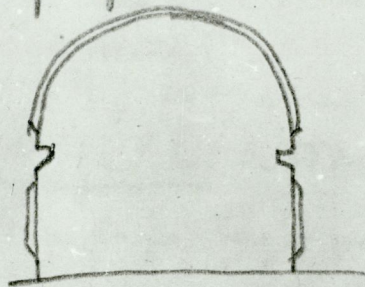
- Maaler Walter?  
jaan. järgi ca  
1820a. Viiluga  
maja 1 pööningu  
(Lahn-Speicher)  
Koonaga, Päämesse  
ca 4 tükki.

- Toas on õue on soofi vapp  
Hinnimärk ca 15x45cm.  
aastaaegu esimesel 3 mm tükil  
õue küljel, viimane 5 tükki ka  
1 õue 9 alla

7.25

N-26944/3

3. Üksik profiil kaardis, kõmpeeni  
profiil mitte tavaliselt kaardis.



4. Koonas kes. n. linn kaarvõlves  
juudid ja 2 kypsi uksi-  
deye. Annatar  
apteeni aburum-  
õel. (Schreienhauff)



maja kuulub varsti veldra  
apteeni Heinrichsarek kes enda  
le eluajal kaubli ja kirstu kani sa-  
mis talle.

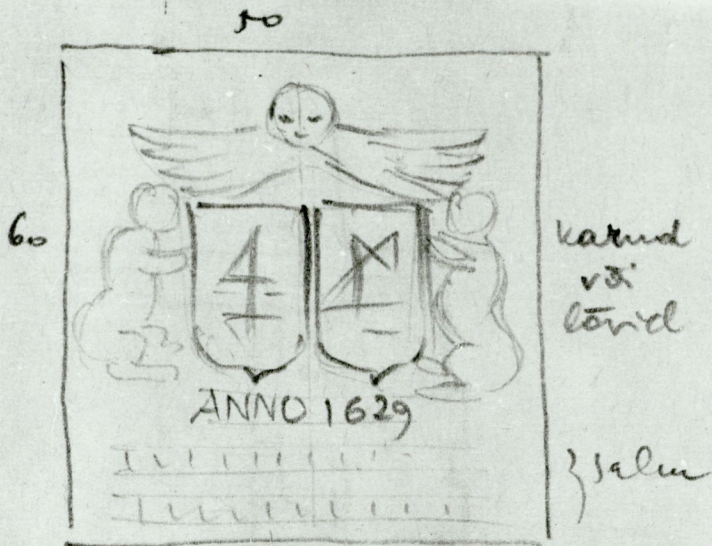
5. Toa puiduõue, mis mitte  
käänatage kahte eluajast  
võib.

6. Trepikojas on küttemuutur  
7. väga arad, uude koonas-  
võit mis ka uude on raudtöö

8. Tume ruum, puiduõue.  
Doolstannast on Taja paremal  
the tükki on madal kütetõu.

7.24

N-26946/2



Hermain kühanna  
Römer Eckholt

Niguliste 6 k 55 Wenzel

Sit. Pl. ja Fas. osa veate Bl... ?

Fas foto 144- (Berlage-osa)

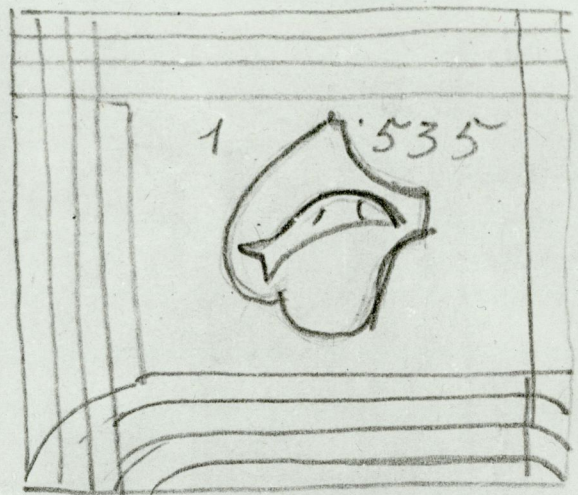
maatri vältis jonn järgi 1820a

Traufendach, katuse raajad tütel on 4ül mülul Tunklopp, näis et on sama mülone praegu k 55al.

1. keldri on vanas sordimeas pakelagi, millel jayplaa-  
id.

727

N-26946/3



- I x toas aenaga põie je Tess toas aen. Nomi on kumbergi üks väge plus rooskoosenaapp.
- Fassaad imberelid, fot. reentul, verschandelt. Viitel vana tunklopp (Foto...?) sama ritabosa vana vapp sordimees.
- vana fassaad ja situats. pl. mapis dogull tär?
- Keldris on ida-tiivas vana st. reubalken kripplandige ja kivipõhige aenaga.

7.26



N-26944/3

Nõudel. 4 nr 553.

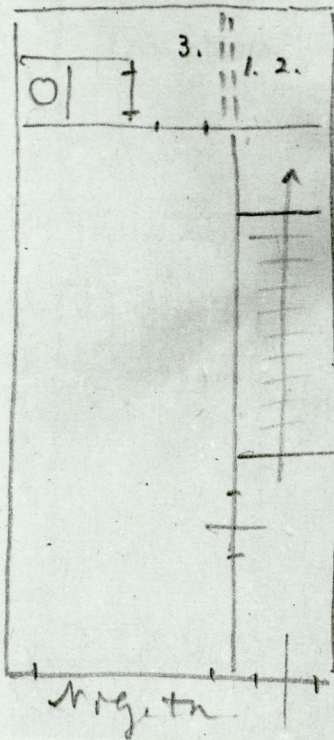
kihtas ühtefilmim. all kang.  
 sõjend üü iteld a õtus, Pääs  
 kullangja tu.-alt.

Front laius 2.05 m.

Sis Pl. Bl (?)

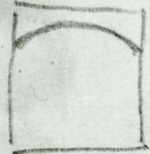
Nõudel. 2 nr 554.

Fas - Bl... (?)



I x <sup>plaani</sup> skuum

1. Lame paigla-  
 Fes + kaar

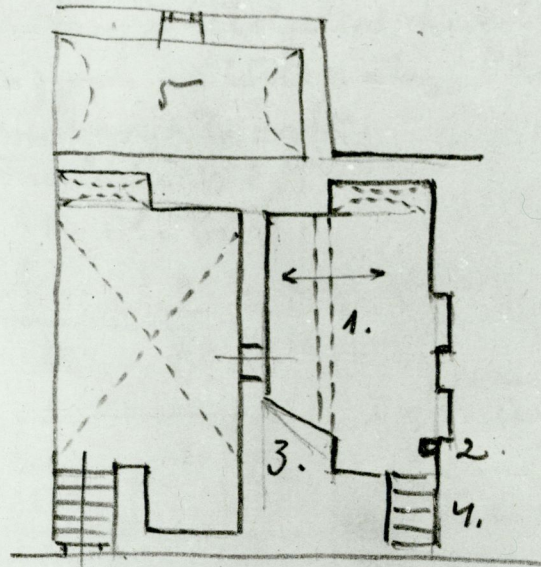


2. v. mant. k.  
 sest selk kohal  
 on müüri klot,  
 sest õõnes  
 1/4 x alor oal  
 ah.

3. Siin on II ja III  
 x vaheltrep

7.29

N-26946/1

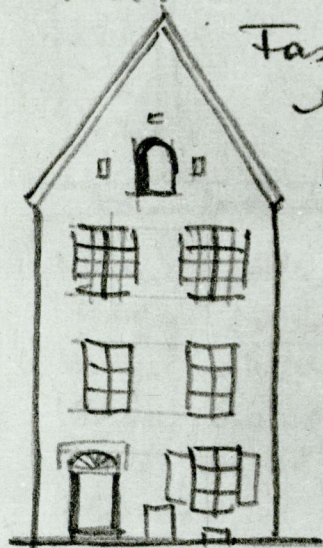


2. kausaal paigiga  
 3. Müüri ja müüri a kivitöö  
 olend.  
 4. vana kivi püü, ümõd kivi-  
 müüri tüh.  
 5. kelder pääsuga müüri i jal  
 kate ja fassaad järgi o tustades,  
 on algselt oalend kün 2 meje  
 - Si. on kiviõne külge klotud.

7.28

N-26944/1

- Pööringul Winden. Kraanapele
- Keldu võlv, ilma eripärens-  
tita.



Fas. Caldo  
naalu vabari  
põnn. järgi.

Mojuul. 1 553

Karl Jürgenson

Tugevasti tihkelihitud.

Maatiku andumit & sisald  
maja mingi sugusid  
muidugi.

Mojuul 3 kr. 556

L. Johanson

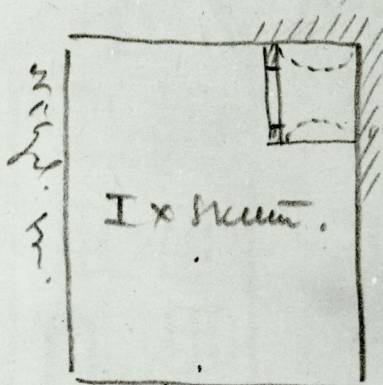
7.31

N-26944/2

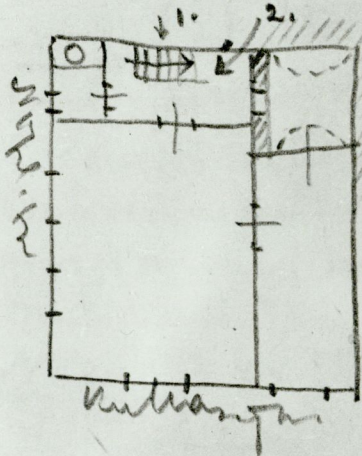
Ette on a! Fuhetanavak  
Katus konstruktsioonid on  
kraanapalle teinud.

Mojuul. 2 344.

Fas. Bl... (?)



Kuhlas. tn



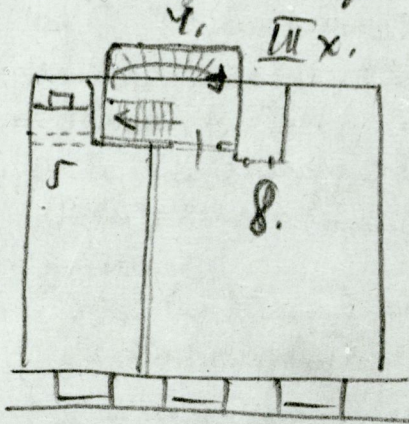
Kuhlas. tn

1. Trepp  $\frac{1}{2} \times 1$
2. mes kõral-  
majane h 2.

7.30

N-26949/1

7. Pääms vana viendestega.  
Vana kastenschloss kurr.  
käipidemeja



5. kelle vana  
kamminega,  
süm pidi ka  
vana maad  
korr. am  
and olime

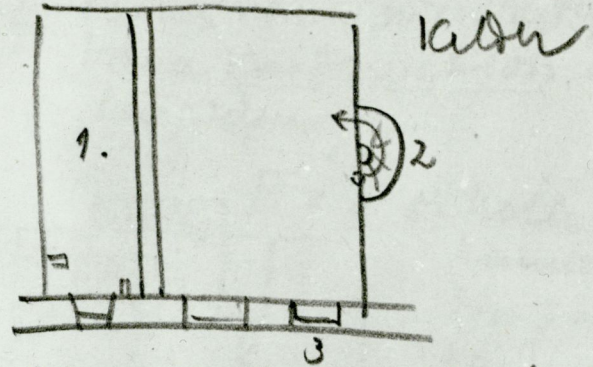


6. Streubalken, mis  
kannab trepi röö-  
miti palki, ku-  
pitab endast  
vana viendkalken.  
vana vähe pime kambur

8. komorka - mille 2 raud  
käripund, algey. trepides  
kärgala ristavad

7.33

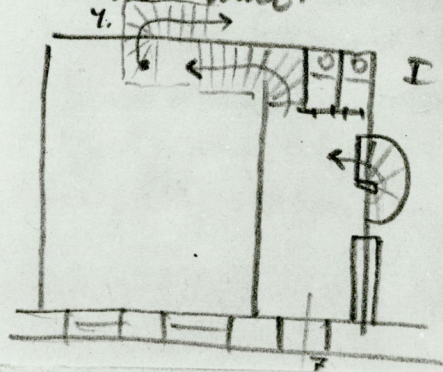
N-26948



1. vana jalukorgi kiiriplaatega.  
algey 50cm tagoramal olime  
maga nähtub 2 korr korr  
Kuna pörand on tütosa riga nihkor-  
guel, mis nähtub et tinar on ker-  
konnud.

2. vana kurdfigy keldisse.

3. kormimimmit keldriara, mis et  
sõrreand praab kusapil nujal  
olime olime.

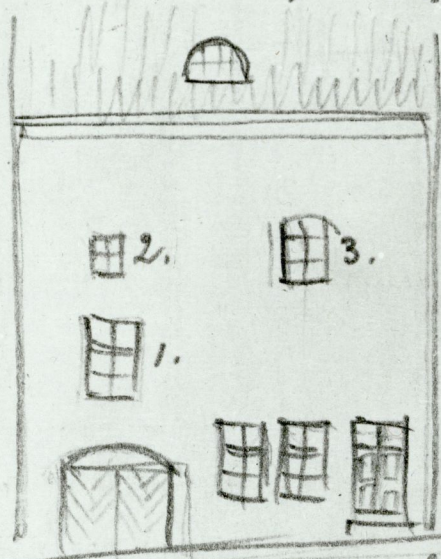


4. lameta  
kaarega röö,  
milles amb  
trepp

7.32

N-26949/3

Liit - postade üs koomidimii-  
 etud Fleg Tuppe / kuma  
 (amb värsava jal)  
 Päämesel on sama vast luke  
 manante kägi demya.



tuba 2 on  
 plusa  
 kahtel  
 algnge  
 3.- vana  
 laoluuke  
 raidevõrre  
 niitena  
 sepa raami  
 trepikäi-

vel äie on  
 prop leuit, aema jost tudest  
 (mü üni Hallen fenster Rünthe k.)

Nogul 9 nr. 562 Fick

toto 105,  
 vähesel niigavusega m.  
 õue poolt on 17-aga ühenduse

7.35

N-26949/2

Nogul 5 nr. 558

Ficki apt.  
 100a maorum üni Barcherti  
 apt. Talurahvas nimetatud  
 kama Rootsi - kumiga apt.  
 • kolm. kelder. riks aru täna-  
 vald raidevõrre järele; üni  
 ettevalitus alumi. X on alga-  
 pärane  
 (võrdle vanaid jaod vanatamul  
 ja Raue platid).  
 • 1x apdukki ruumid.  
 • 4x eluruumid.  
 • 11x madala akendega  
 vanasti "rohtude" koorem-  
 nikes olime.

Nogul 7 nr. 561. Ficki m.

• kaita foto ... (?)  
 • 19as alul ladust ümberel-  
 tud. kõik eluruumid on  
 õue pool küljes. 1x al üs  
 kauplus.

7.34

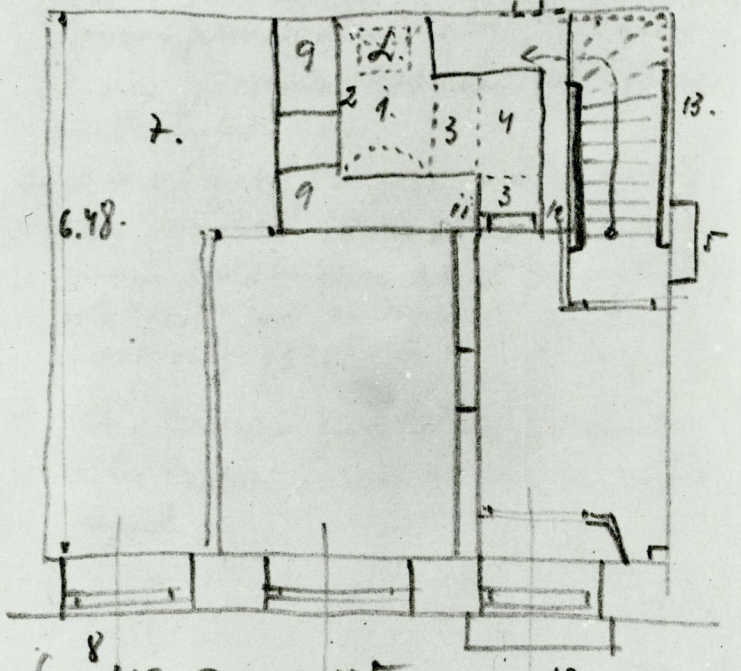
N-26951/2

- 4. Määratakse laudade ja katekate ala.
- 5. Viis ca 30h pöörandat alab, võis ~~siis~~ pöörand oleks oke, tärnäs loom pöörand kõikumistest füües mid fides.
- 6. Ix kõrgus trepelt nõtkas viis 30x40h (ca) kiviis 30h. Kaaluma ja talomine näil <sup>ette</sup> tärnäs ulatust, mis ei muni pöörand vast ongi 30h. (?)
- 7. Üh. tagum. poolel on pöörand mis tärnäs vana kõrgu leni esiment.

7.37

N-26950

reiter jurekelt  
 Kena määrd pöörand jst reidapüü  
 7.14



8  
 (müü kandne määrdmine)

- IX
- 1. v. maant. v. tellisvõlge müü raud kumme.
- 2. Sina ütlat on suitaatõuht kanal naha, mis varem ~~on~~ on alla ulatunud ja ühest kaudmest on olgarmud.
- 3. Müüri völv.

7.36

21

Keloller: Täqum. joolil on vanad  
 tregpalgid, mis m. korstne all kor-  
 dega kaetud on. Eesmine osal on  
 silmselt gestrükte Deere. Praegune  
 me 8 jms. keldis on minn 9  
 domnas ka minn v. 10 jms. näil  
 kelolei si repaars olund oloma olu  
 arka. 11 või 12 all on in unar too-  
 ult minn vt. launmas. 13 all on  
 kormimmin vt. minn tregpalges, mis  
 vöis v. 15 jms. sünduda.  
Nogul II k 569.

järg II volus

26951/1

7.38