

ERA.T-76.1.11497

Eesti NSV Ministrite Nõukogu Riiklik Ehituskomitee

KULTUURIMÄLESTISTE

RIIKLIK PROJEKTEERIMISE INSTITUUT MUINSUSKAITSEAMET



ARHIIV

A-1248

Objekt: TAMKI mitmesugused

Sifr. nr.: IV-83041

Tellija: Tallinna Linna RSN TK APPV Arhitektuuri Mälestusmärkide  
Kaitse Inspeksioon

Teostaja:

Fotokoopia J.Naha käsikirjalistest  
materjalidest ja fotodest

Köide IX B

"Vana Tallinn I"

Direktor

Osakonna  
peaarhitekt

Peainsener

M. Leinbok

Projekti  
peainsener

T. Brilt

Osakonna  
juhataja

Kulturimälestiste Riiklik  
Projekteerimise Instituut  
Tallinn, 200001 Lai 31

Peaspetsialist

J. Tamm

Tallinn 19\_\_

TÖÖ KOOSSEIS

- Kõide I Fotokopia J. Naha käsikirjalistest materjalidest.  
1. märkmik "Vana Tallinna ehitused" (Müürivahe,  
Lühike Jalg, Rüütli (pr. Rataskaevu) t.)
- Kõide II Sama, 2. märkmik "Vana Tallinna ehitused"  
(Raekoja pl., Harju t.)
- Kõide III Sama, 3. märkmik "Bürgerhaus..." (Rüütli (pr.  
Rataskaevu), Niguliste t.)
- Kõide IV 4. märkmik "Tallinna Ajaloo Muuseum"
- Kõide V Fotokopia J. Naha käsikirjalistest materjalidest.  
5. märkmik "Purustatud hooned V.-Tallinnas. II.  
1944" (Niguliste, Kullassepa, Dunkri (pr. Vana  
Tooma) t.)
- Kõide VI Sama, 6. märkmik "Purustusi Tallinna vanalinnas  
1944" (Kullassepa, Harju t.)
- Kõide VII Sama, 7. märkmik "Purustatud hooned V.-Tallinnas.  
I. 1944" (Harju, Niguliste, Rüütli (pr. Ratas-  
kaevu) t.)
- Kõide VIII Fotokopia J. Naha käsikirjalistest materjalidest  
ja fotodest "Viru tn. 11"
- Kõide IX A Sama, "Vana Tallinn I"
- Kõide IX B -"-

J. Naha käsikirja "Vana Tallinn I" materjal Tallinna  
vanalinna kvartalite lõikes autori järgi  
(vt. fotokoopia nr. 1)

Kvartal nr.	fotokoopia nr.
1	2
2	3-66
3	67-74
4	materjal J.Naha poolt välja võetud 3.07.44
5	75-92
6	73-108
7	109-111
8	112-145
9	materjal välja võetud
10	146-148
11	149-153
12	materjal välja võetud
13	154
14	155



85

N-22209



84

N-22208



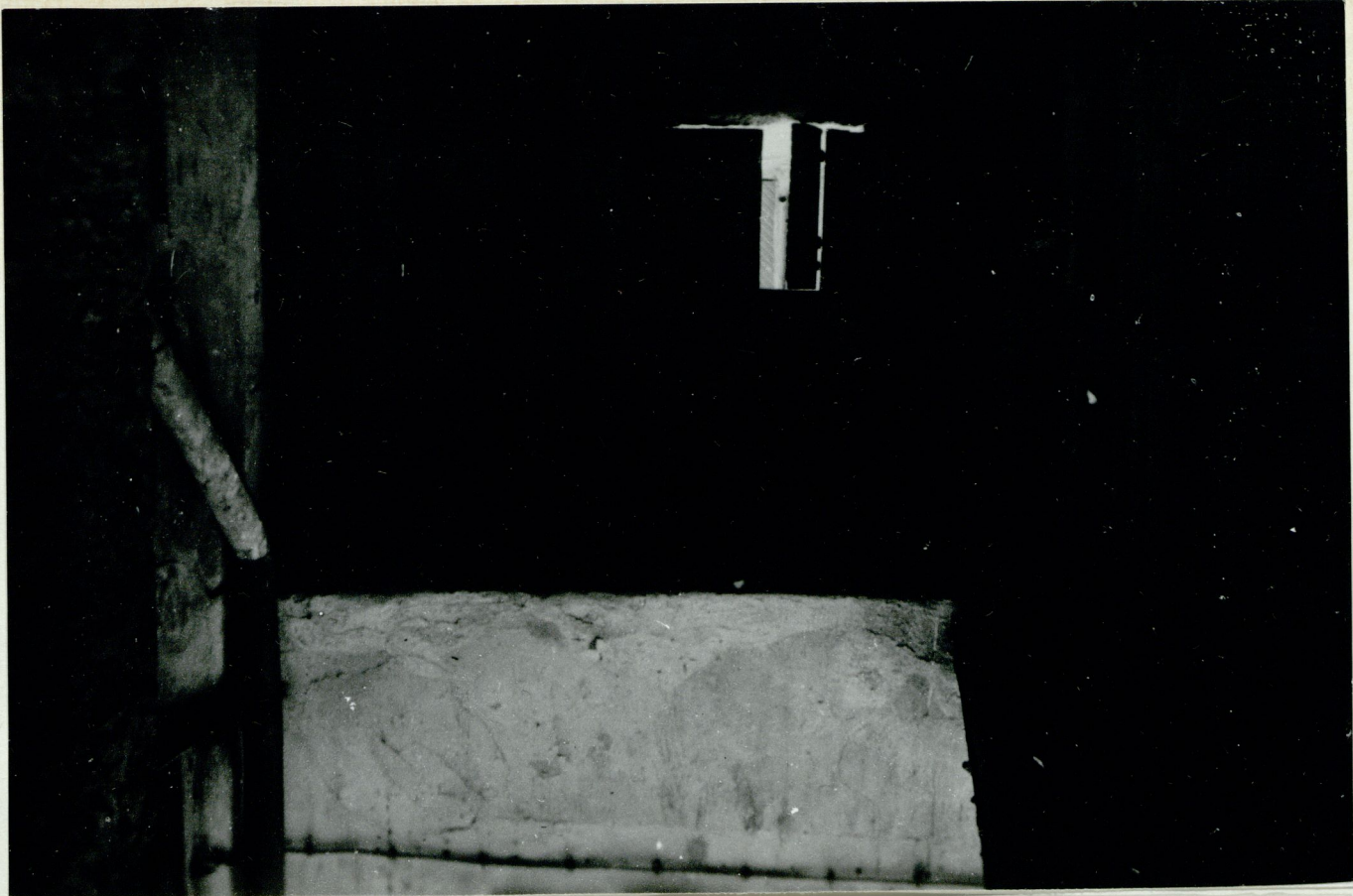
83

N-22207

N-22206

463

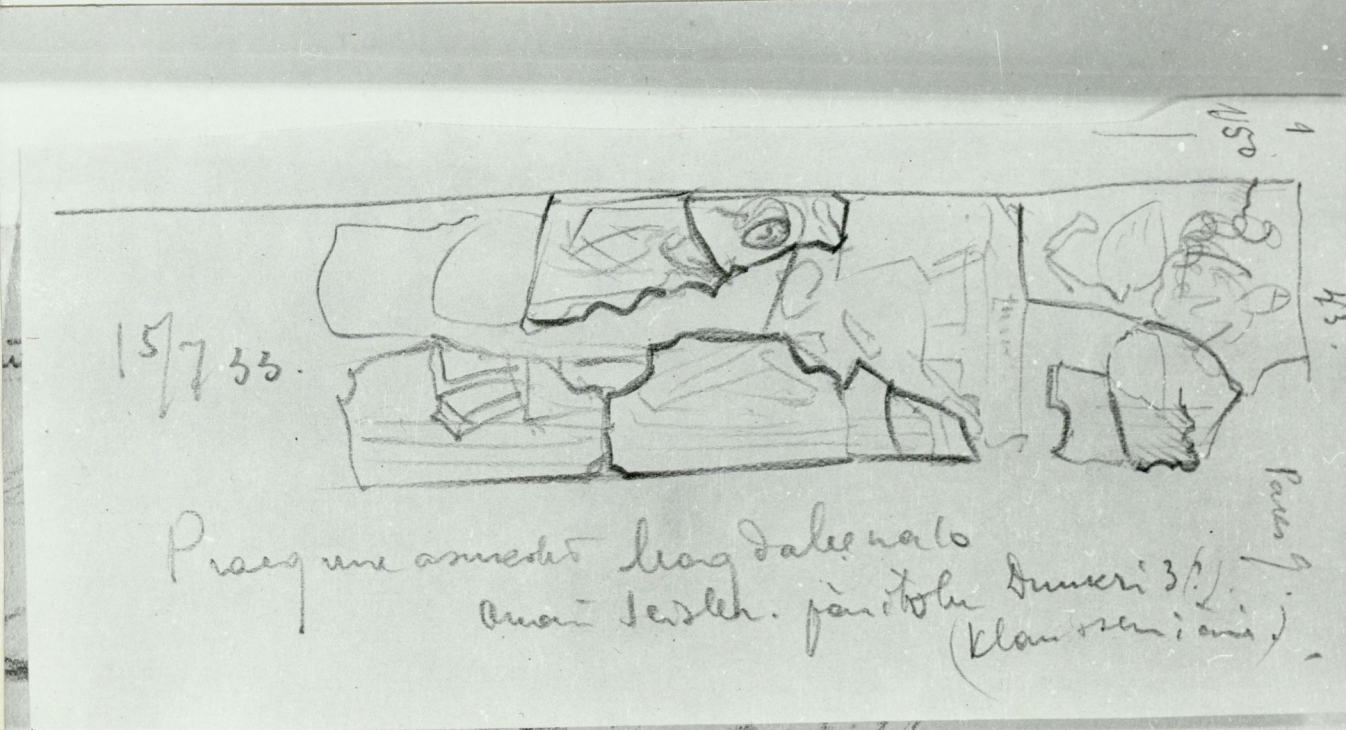
J.N. : "Reguliste 8-10 jaan. 1939"  
(F. 83 - 86 juurde)



474  
N-27200



86  
N-27210



87  
N-27211

15/7.33.

Pracq une amesht long d'ale nalo  
 Anan Serth. paritole Dumeri 3/1.  
 (Klan sen i anis)

47.

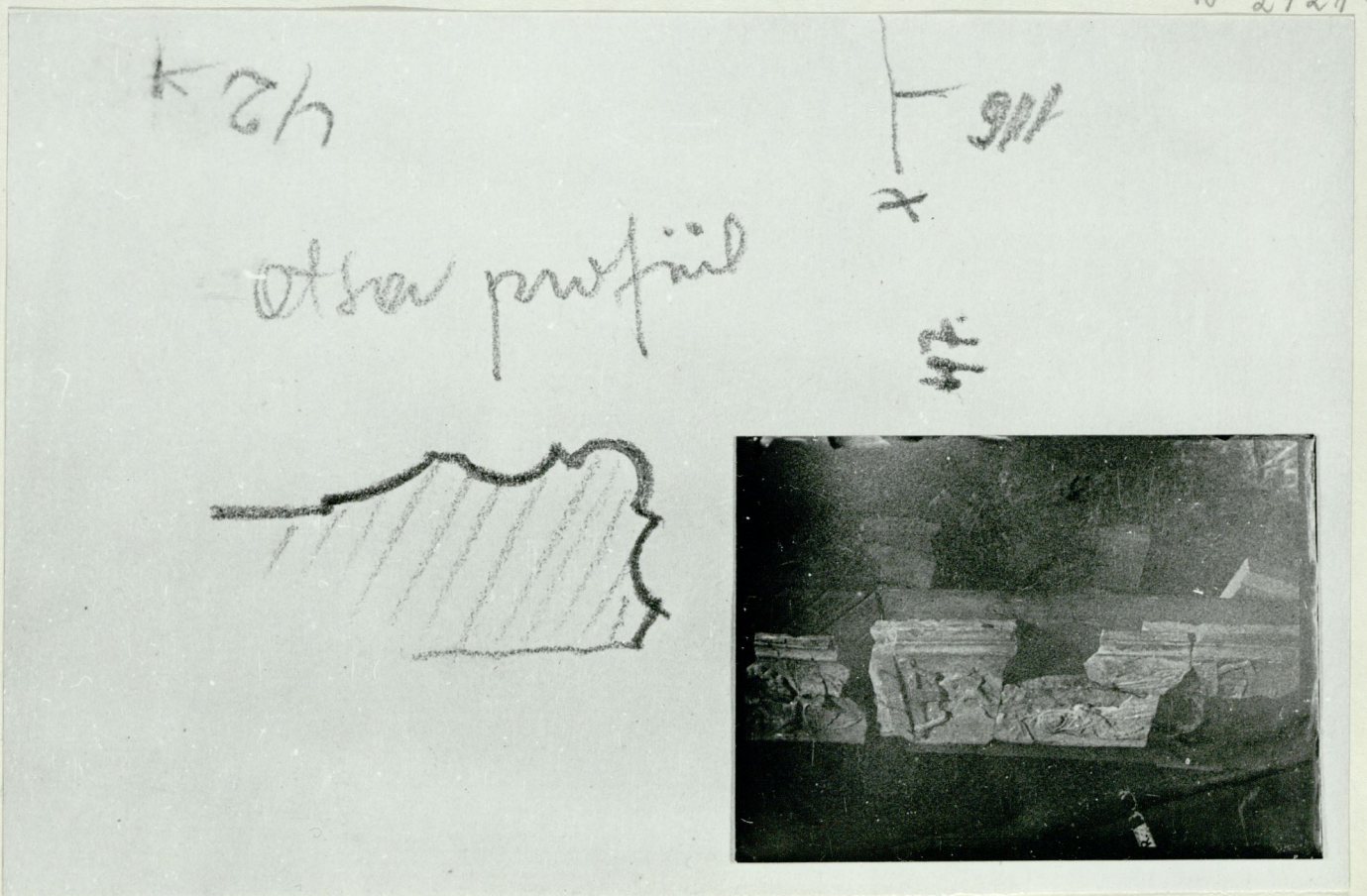
88

N-27212

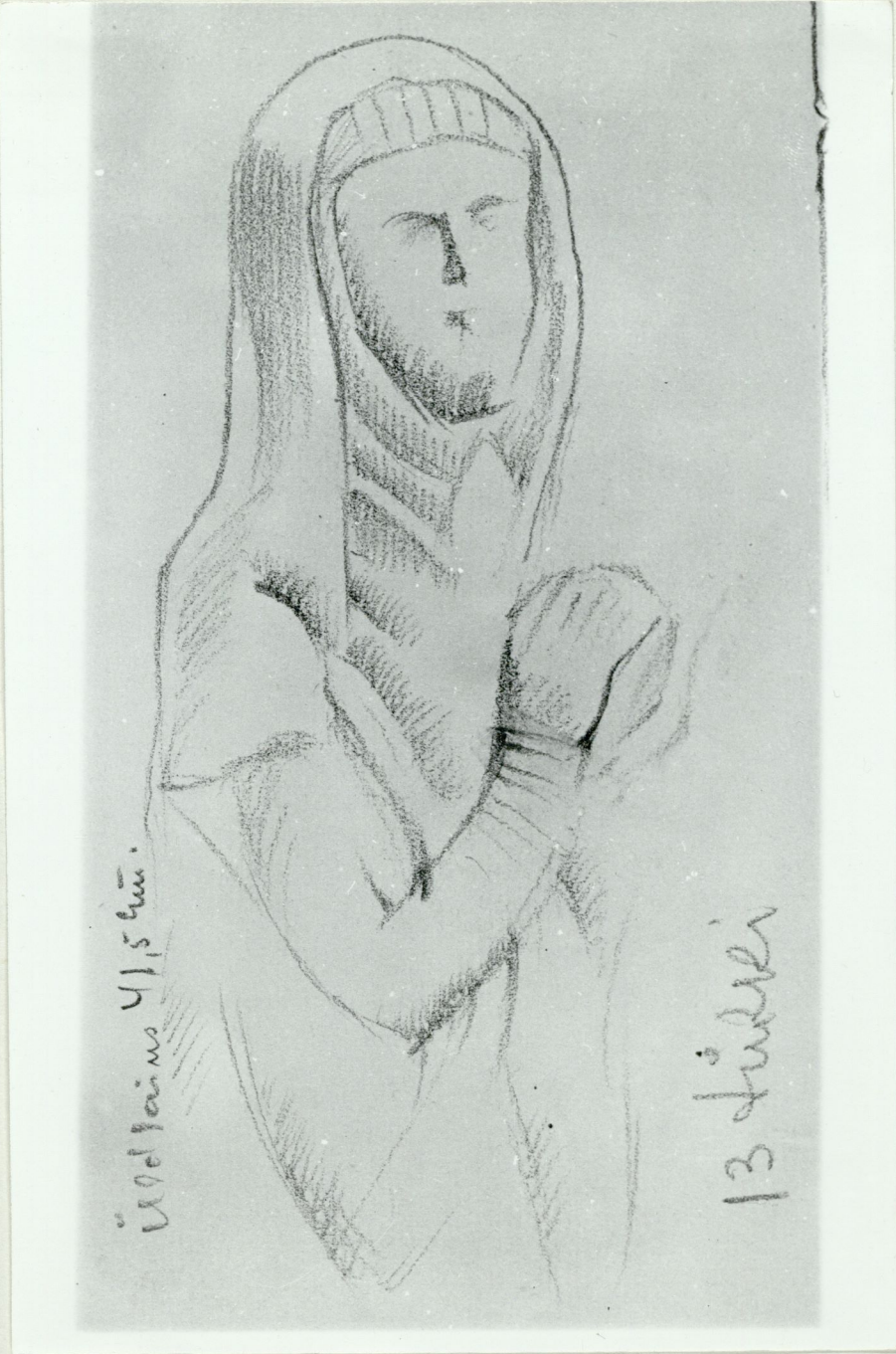


89

N-27213



90



Uudenmaan V. 15 kuu.

13 päivä

N-27214/1

91

18/7.33. Saksen öns Pänn maantel.  
 pärit Bremeri Ti. halli kun Klausseini pololiraanin Fester  
 palu im hechtent paari aasta est tuli nöhtaval.  
 di ihe kavaali kattiivitas, Töölön kongressi löömisel  
 perustainud; osalt ka jään oida löhustud.

N-27214/2 92



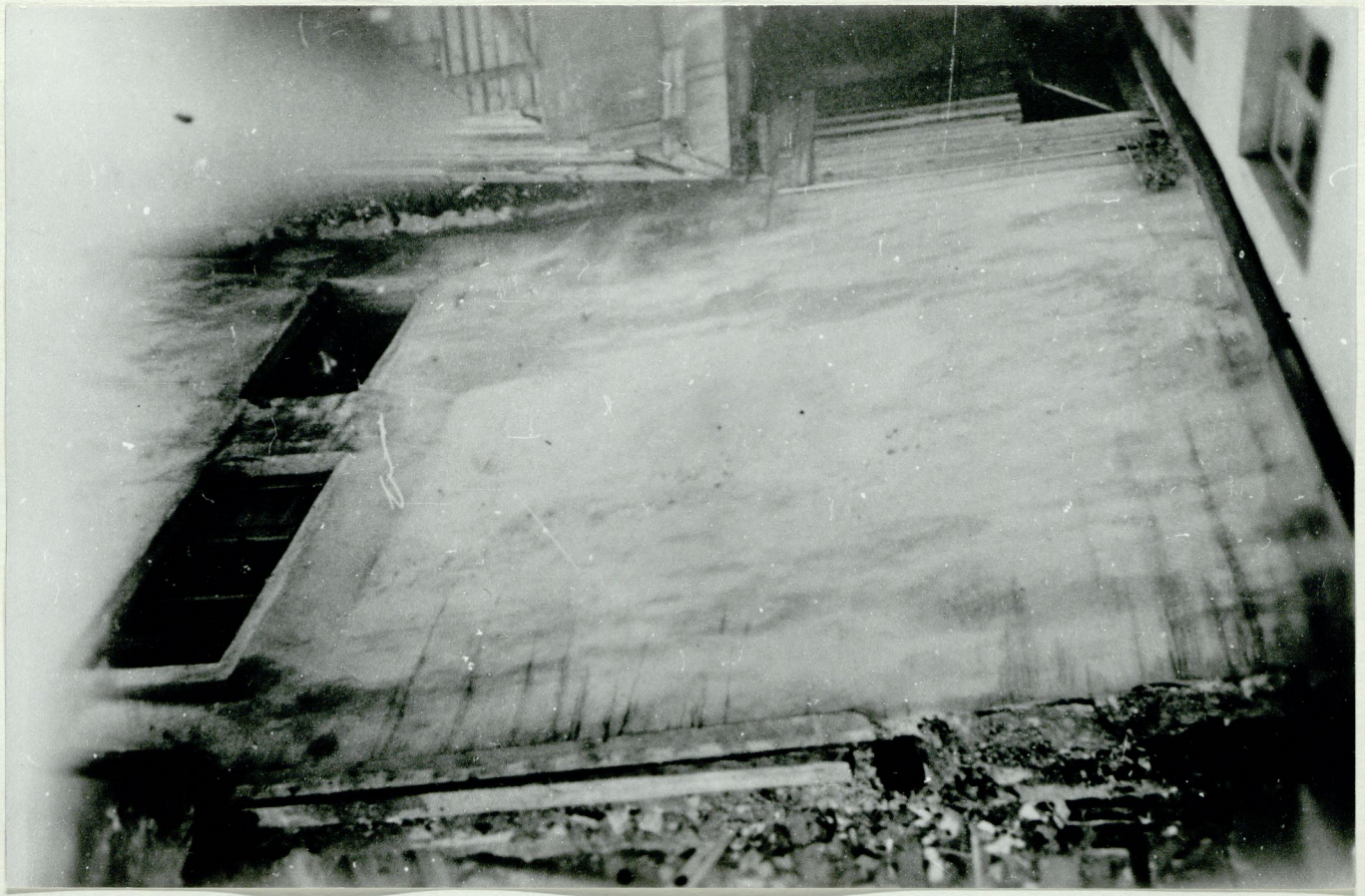


93

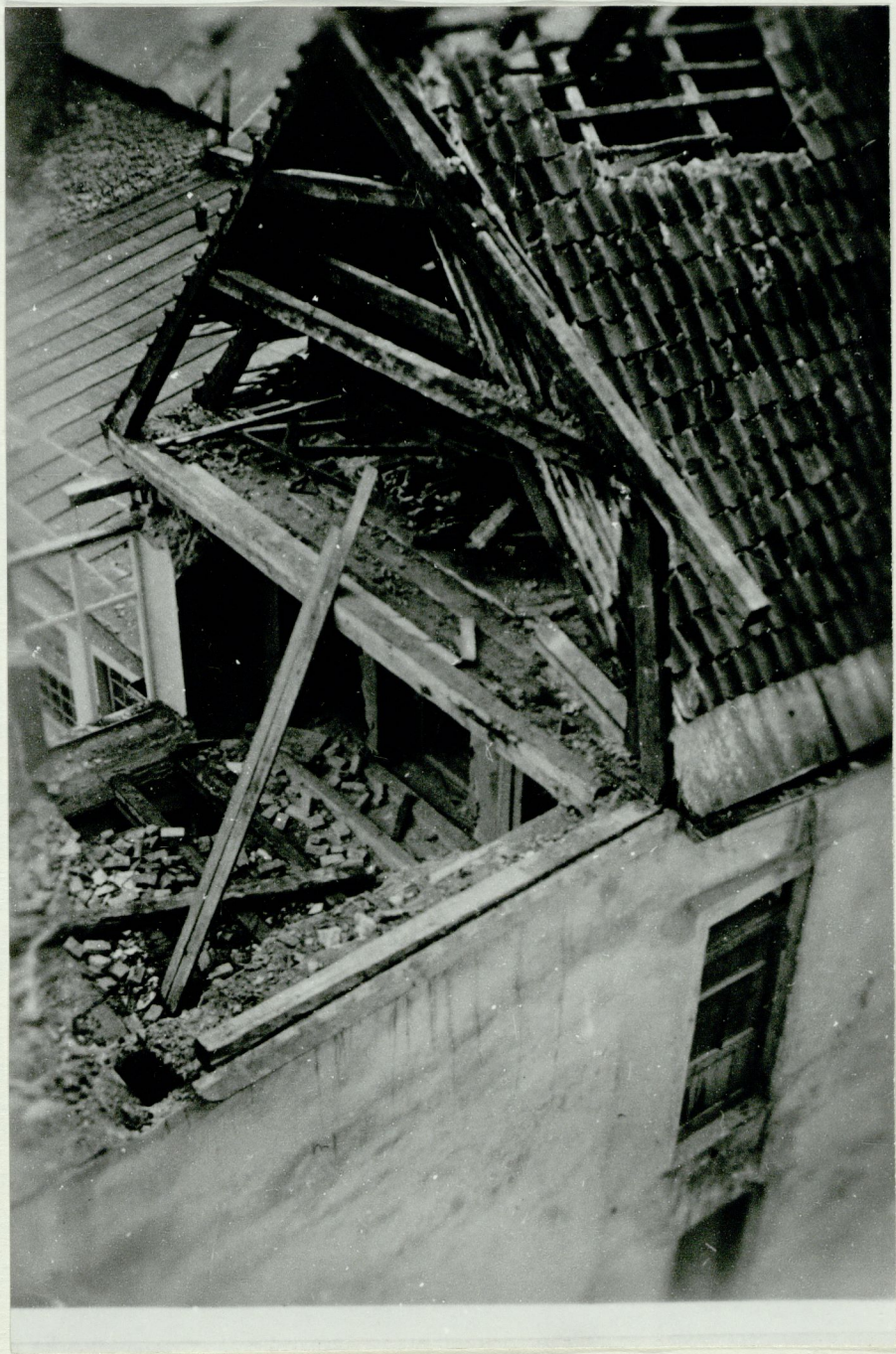


94

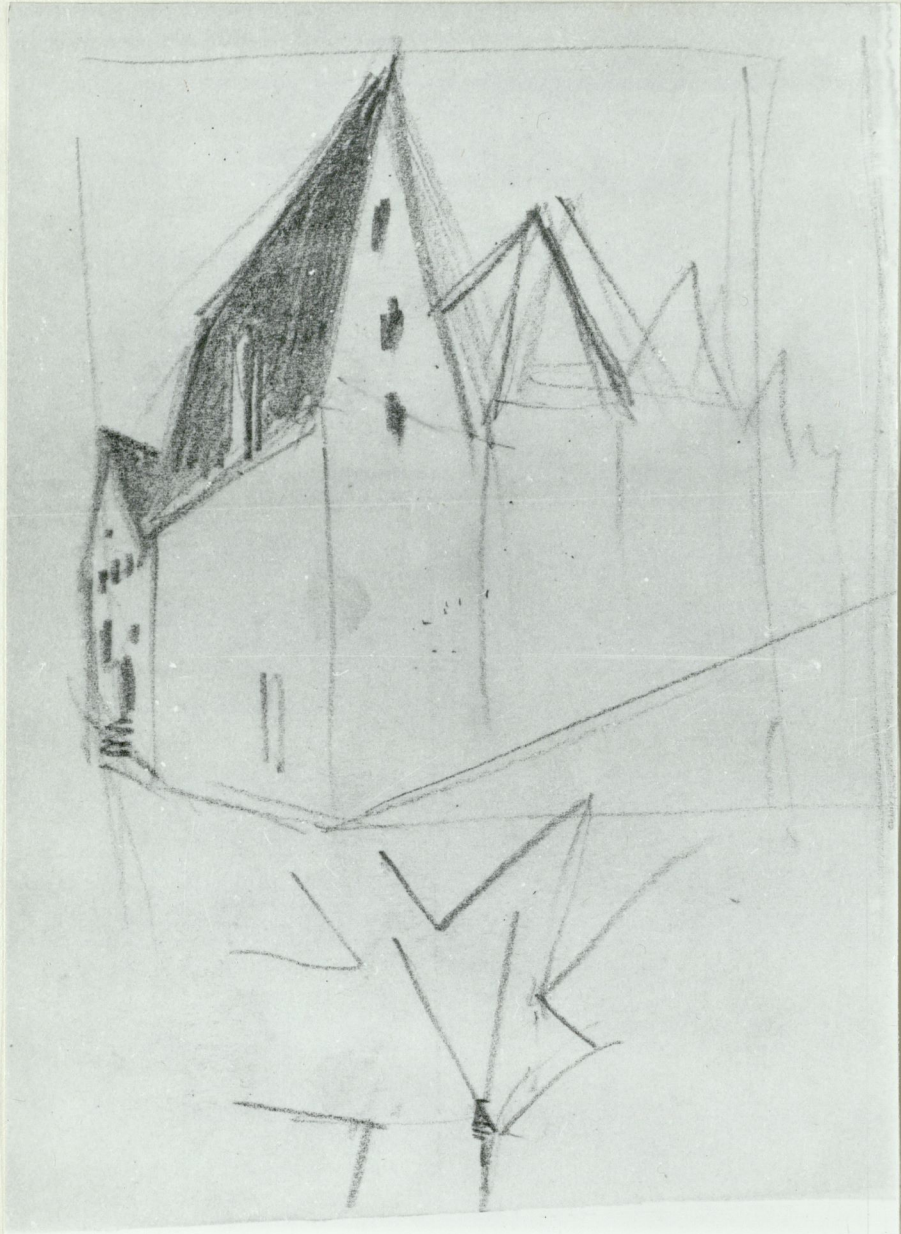
Fotodest 93 ja 94 on säilinud originaalnegaatiivid,  
 mis asuvad ENSV Ehituskomitee Vabariikliku Arhitektuurimälestiste Kaitse Inspektsiooni arhiivis  
 J. Naha kaustas "Vana Tallinn I" leht 25



95  
N-27216/1



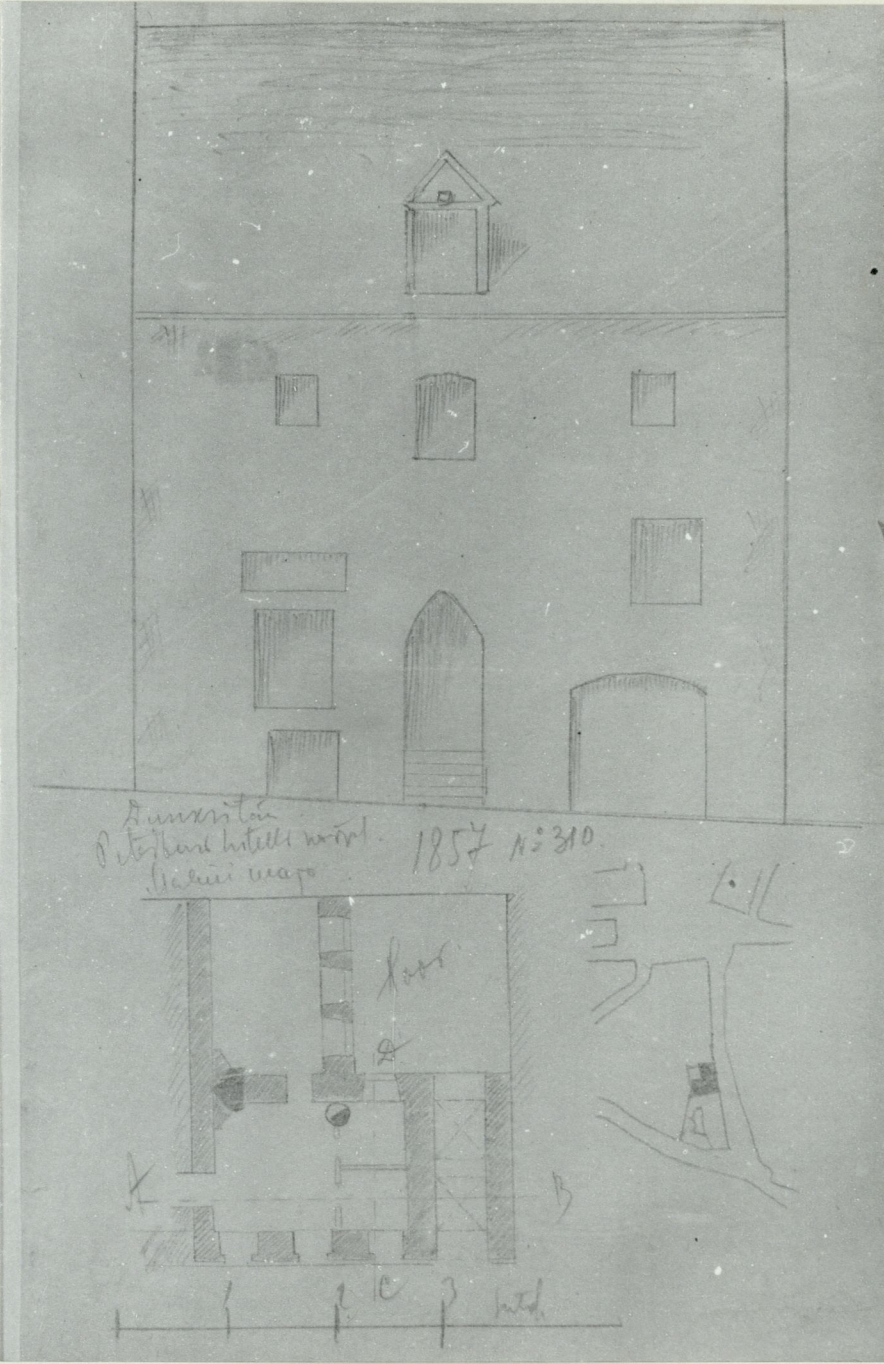
96  
N-27216/2



99

N-29219

98



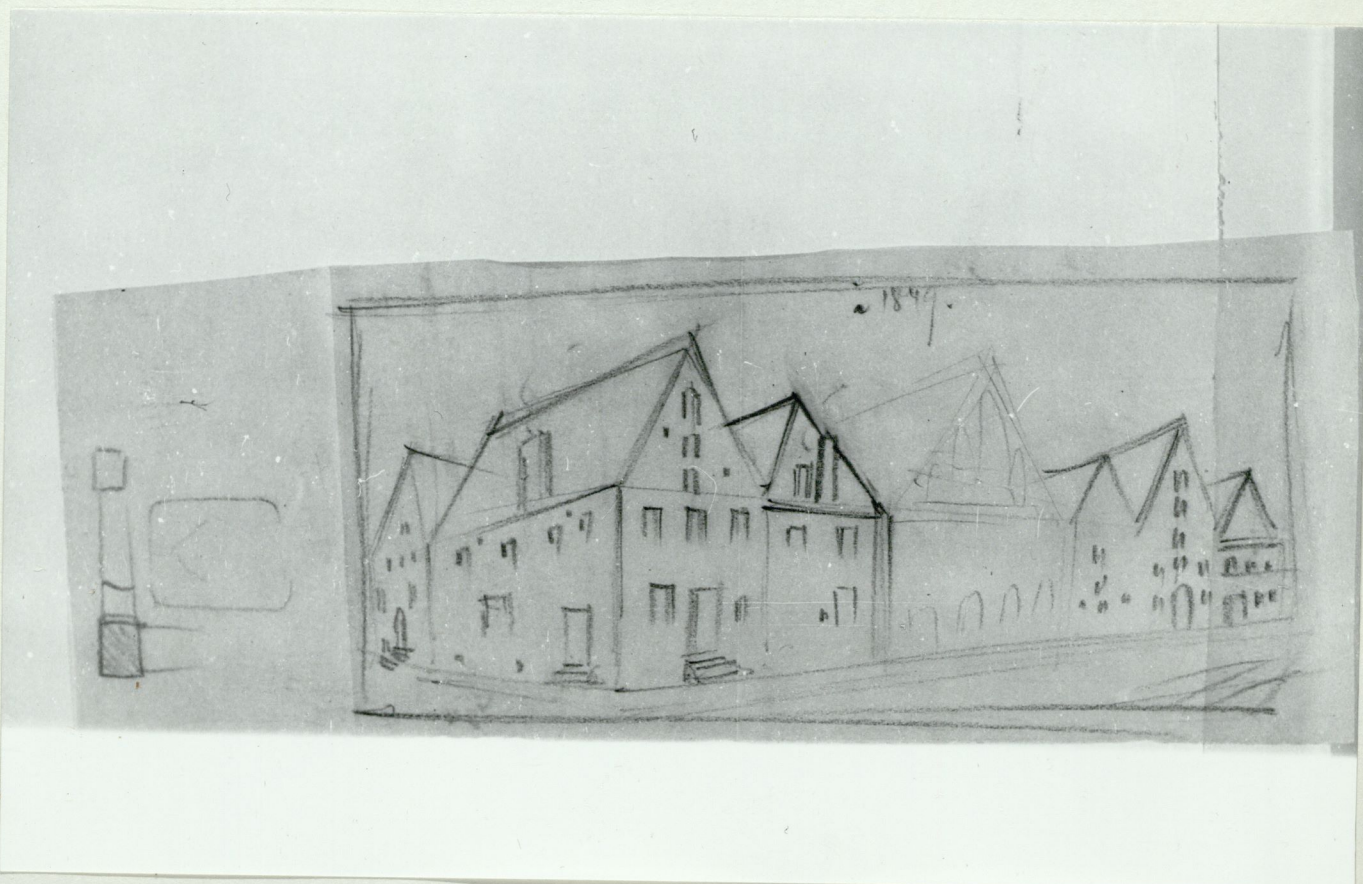
N-29218

97

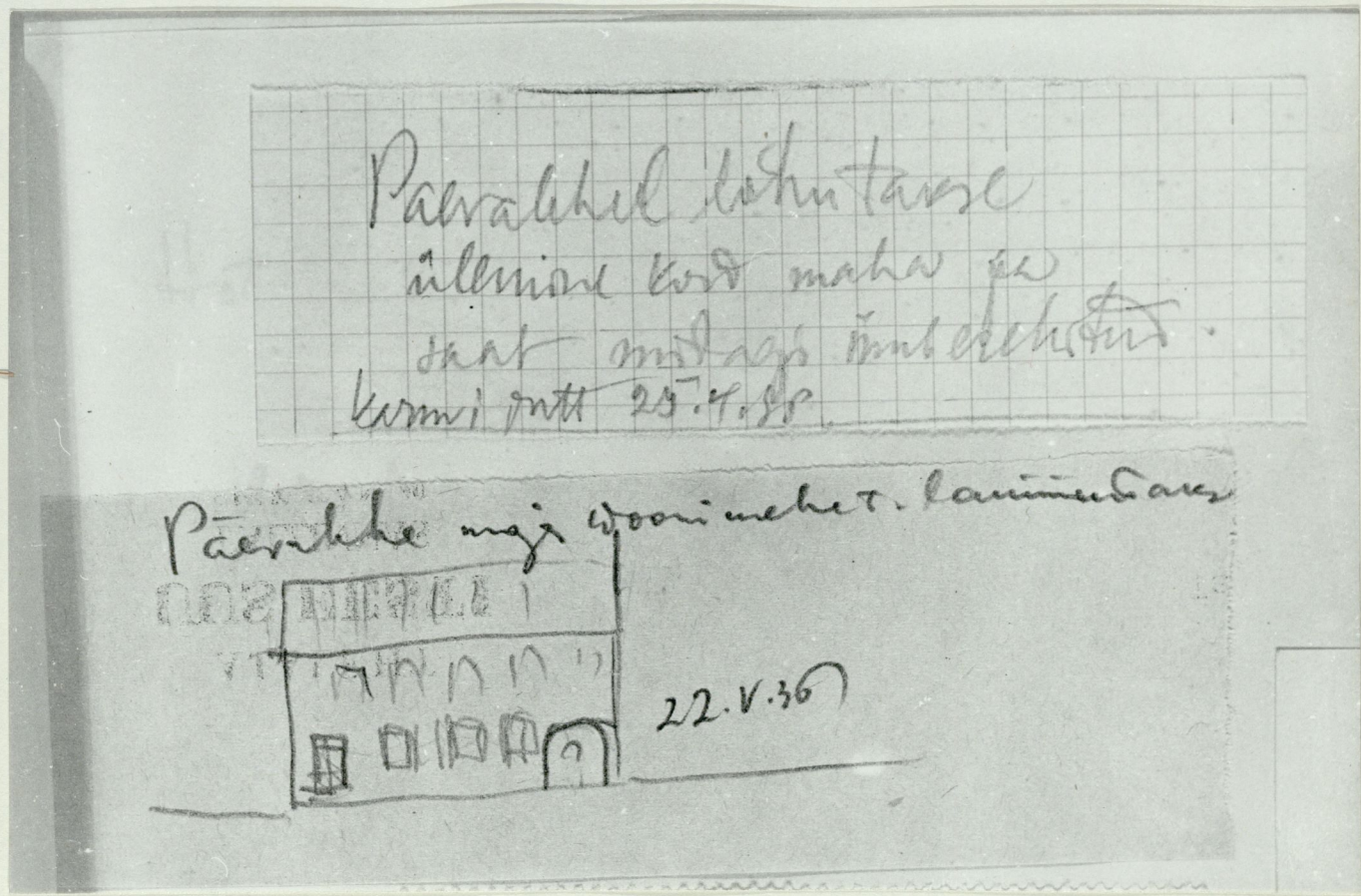


N-29217

98

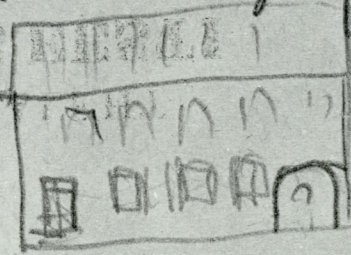


N-27220 100



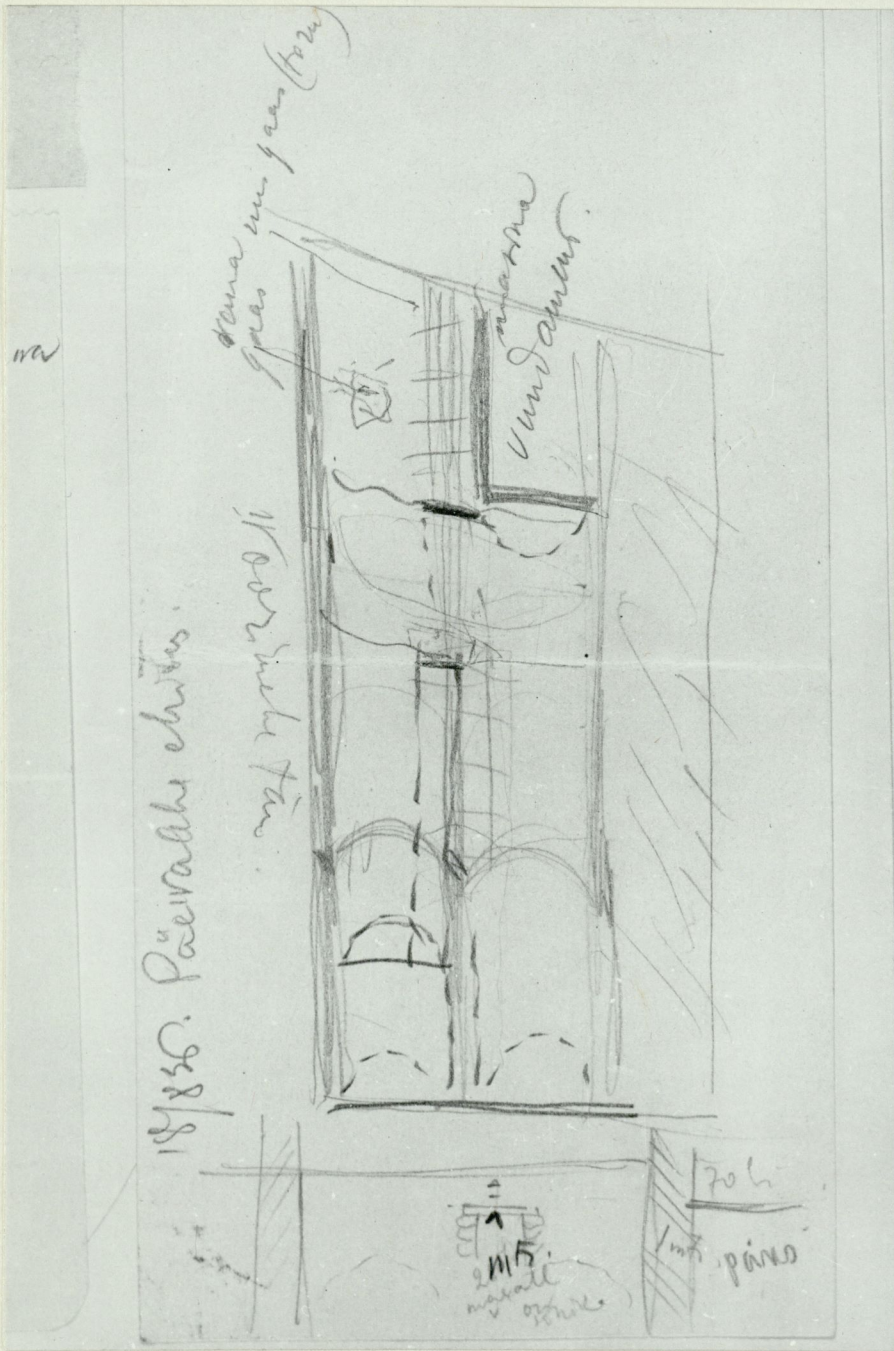
Päevalehel lõhutatase  
 üllisid kodu maha ja  
 saat sind aga imelikult.  
 kummi ptt 25.4.36

Päevalehel mgi uooni mehet. laumendaus

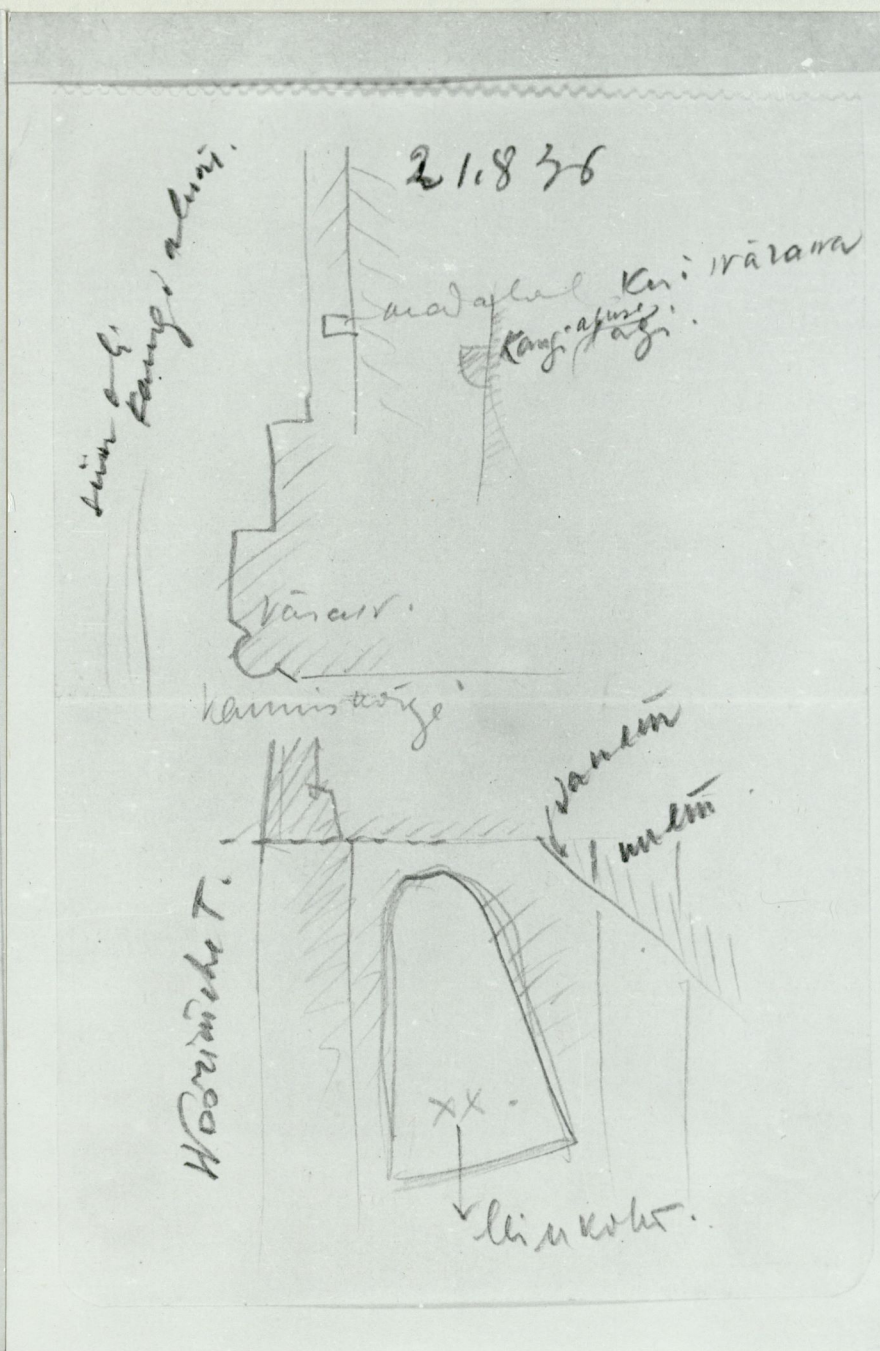


22.V.36

N-27221 101



104 N-27223/2

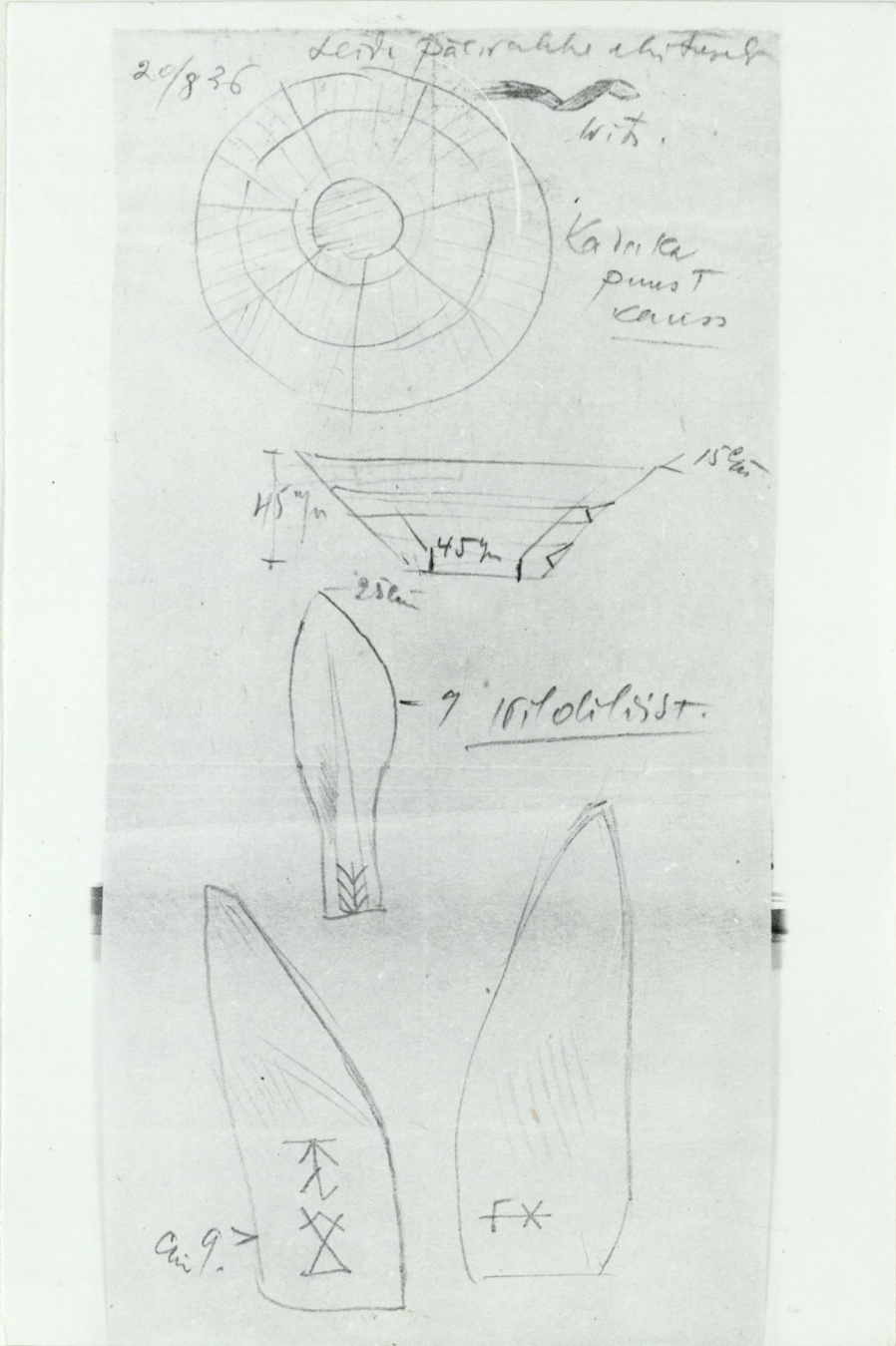


103 N-27223/1



102 N-27222 5/1

N-22224/2106



N-22224/ 105

Kiappelin pöytä.  
 - Kaasun määrä  
 maas lametta  
 ja aurtoin on  
 osin ed. roidemi  
 kiappelin pöytä.  
 Das erweise pöytä.  
 kun analogi  
 roidemi pöytä  
 meri m. s. t. t. t.  
 pöytä.

55A

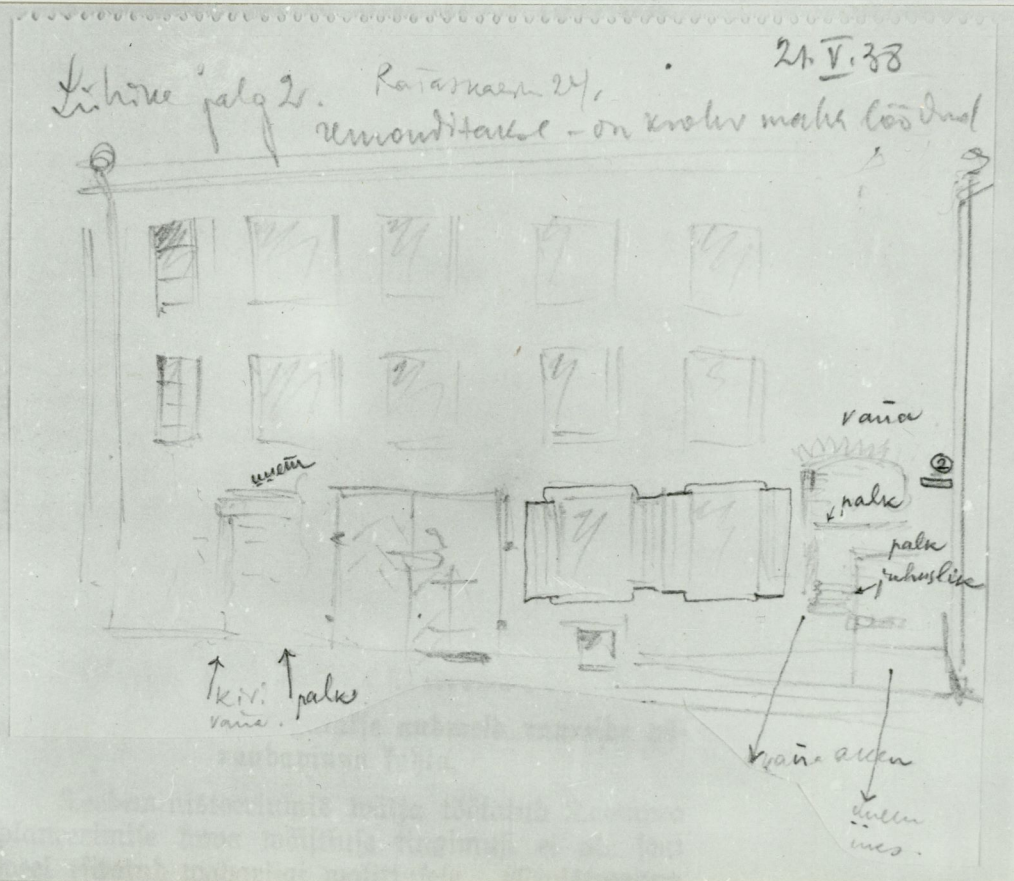


563  
N-27224/3

107

2. V. 38  
 us ofi. mõne aasta eest  
 tõunde panuse.  
 kuhu rügaras oli risti rask  
 võlts ja müürid  
 8 jalgrügaras laud pörand  
 ja tõmmetud võlts jaal  
Tõmmetud võlts jaal

N-27225/1  
108



N-27225/2  
109

Perioodika - ?

"Pikajala torni üürile andmise tingimused"

Torn renditi kunstnik Oskarile 12 aastaks rendiga  
6000 marka aastas.



N-29225 111

Pragu on tänu suurele määrale maad, mis  
 usult vapsid ajal, millel inimkond arendas  
 kindelma Tšehhi omale, millele arenes 1920 a  
 nende karand ja metropol suured, mis kasutas  
 kaitse ja järel rahastamine mid metropolite  
 kaotid, kes tehti järele vaatamine!

Управа  
 на  
 32,5 x 21 - kindelma  
 Habermann Lea kindel kõrge viiluga  
 kindelst arhitektuuril, misse - mis arhitekt  
 Hugo Lubke, arhitektuuride leetriga  
 kindelst, mis järgmine lõpeti 1920  
 kindelst, mis majad, Teostas arhitektuuride ja  
 kindelst, mis kindelst kindelst on  
 kindelst, mis kindelst kindelst kindelst  
 kindelst, mis kindelst kindelst kindelst  
 kindelst, mis kindelst kindelst kindelst  
 kindelst, mis kindelst kindelst kindelst

Получено отъ  
 30/4.38.



N-29225/10



5815

Perioodika - ?

"Esimene Pikajala torni üürnik" (Kunstnik L. Oskar kolis torni elama).

Lühike ülevaade torni ajaloost ning kirjeldus.

"Rahvaleht" 28. XII 1939

"Tuli Pikajala torni räästa all"

Tulele pandi piir mõne minuti jooksul.

"Rahvaleht" 28. VI 1939

"Riigiarhiiv igatseb uut maja" (Direktor G. Ney vestleb Soome ja Skandinaavia raamatukogudest).

Riigiarhiivi direktor G. Ney saabus tutvumisreisilt Skandinaavia riikide raamatukogudesse.

Mainitakse, et juba pikemat aega on päevakorras riigiraamatukogu ehitamine Eestis.

Perioodika - ?

"Kas valitsuse hoonele leidub kindlat aluspinda?"

Kavas ehitada nn. "valitsuse hoone", mis koondaks kõik ministeeriumid ning esialgsete arvestuste järgi läheks maksmaks 3-4 milj. krooni.

Perioodika - ?

"Toompea planeerimistööd" (Ministeeriumilt kogutakse andmeid ruumide põrandapinna kohta).

Teedeministeeriumi välja töötatud Toompea planeerimise kava võistluse tingimusi ei ole seni esitatud valitsusele.

Perioodika - ?

"Toompeale uus ilme"

Artiklis puudutatakse lühidalt Toompea planeerimise küsimusi.

8. XI 34  
 Toompea ninku-  
~~plandunare~~  
 parveemal -  
 Anu lildunby, jult.

10. II. 38.

Sarese Kristlike Noorti  
 meeste ühinguks  
 armu d' raud kivi  
 kolts praes nende  
 ühinguks vanematel  
 A nad: Tegidid elu  
 Ranchart' o  
 jank pärima, nmad  
 teonad, nst kōige pa-  
 uunni.

112

N-27227



N-27228 113

Rida perioodika artikleid (arvult 13) Toompea ümber-  
ehituse küsimustes.

Kirjeldused Toompea ümberehituse küsimuse kohta

Illustratsioonid Toompea ümberehituse kohta

"Sõjavägi" 6. V 1940

"Toompea ümberehitus" (Toompea ümberehituse küsimuse kohta)

Illustratsioonid Toompea ümberehituse kohta

Illustratsioonid Toompea ümberehituse kohta

Perioodika 6. V 1940

Toompea ümberehituse küsimuse kohta

Illustratsioonid Toompea ümberehituse kohta

Toompea ümberehituse küsimuse kohta

Toompea ümberehituse küsimuse kohta

Toompea ümberehituse küsimuse kohta

Perioodika - ?

"Üks tund Toompea piinakeldrites" (Seal, kus asusid Tallinna esimene kohtuhoone ja karistuskoopad. - Muinasvanglast ehitatakse veinitehas).

Kirjeldatakse Toompea vana kohtumaja ning selle all asuvaid keldreid. Käsil mitmed ümberehitused.

Illustreeritud kahe fotoga (F. 115, 116).

"Rahvaleht" 8. V 1940

"Tunnel Toompea alla" (Uus ühendustee Toompea ja all-linna vahel. - Maa-alune tee arendatakse ühtlasi pommivarjendiks. - Liftiga Toomkiriku eest alla tunnelisse.)

Ehitus lõppkujul läheks maksma 100000 krooni.

Valitsuse otsusega 6. maist on tunnistatud vajalikuks Toompea mäe läbistava tunneli ehitamine.

Illustreeritud 3 fotoga (F. 117-119).

Perioodika 8. V 1940

"Otseühendus Toompea alt (Tunnel-pommivarjend läheb maksma 100000 krooni).

Sisu põhiliselt sarnane eelneva artikliga.

"Uus Eesti" 18. VI 1939

"Sotsiaalministeerium peab kolima" (Osa hoonest varisemisohus).

Tallinnas Toomkooli 7 asuva Sotsiaalministeeriumi maja

hoovipoolse kolmekordse tiibhoone juures ilmnevad juba  
mõnda aega vajumise ja pragunemise tundemärgid.

"Päevaleht" 22. VII 1937

"Lammutamine Falgi teel"

Belmisel päeval asusid töölised lammutama Pika Hermann  
all Falgi tee 4 (pr. Nõukogude tänav) asuvat maja, mis seni  
kuulus saksa Noorte Meeste Kristlikule Ühingule.

Lammutatava maja kohal, endise vallikraavi põhjas asetuv  
suur, kasarmutaoline maja (praegu Pikalaenu Panga käes)  
kuulub tulevikus lammutamisele.

Artikli pöördel: "Narva jõe äärest leiti vanaaegsed  
vangiahelad".

Narva jõe parmmalt kaldalt, Tõrvala lähedalt, leidis  
metsavaht A. Tamm oma maja ligidalt põllult massiivsed  
sunnitööliseahelad, millised olid kasutusel vähemalt 100 a.  
tagasi Venemaal.

Perioodika - ?

"Toompea nõlva korraldamine" (Schnelli tiigi ja  
Toompea nõlva vahele mänguplatside ehitamine käsil).

Toompea nõlvaku ja Schnelli tiigi vahelisel platsil,  
samas kohas, kus mõne aja eest Sõjaministeeriumi lagunenu  
laahoone lammutati, on suuremad mullatööd käsil.

Sinna ehitatakse spordi- ja mänguplatsid, samuti on  
käsil Nunna tänavalt platsile viiva tee ehitus.

Perioodika - ?

"Spordiplats Toompea nõlva alla".

Linnavalitsus kinnitas ehitusosakonna poolt valmistatud kava Toompea nõlva alla spordiplatsi ja mänguväljaku ehitamiseks.

Perioodika - ?

"Schnelli tiik lastakse tühjaks".

"Schnelli tiigi kaldale vastu vaksalit ehitatakse purskkaev. Ühenduses ehitustöödega on asutud tiigi tühjaks laskmisele, et see puhastada. Edaspidi saab tiik vett purskkaevust ning Schnelli tiigi vesi püsib puhtana.

Perioodika - ?

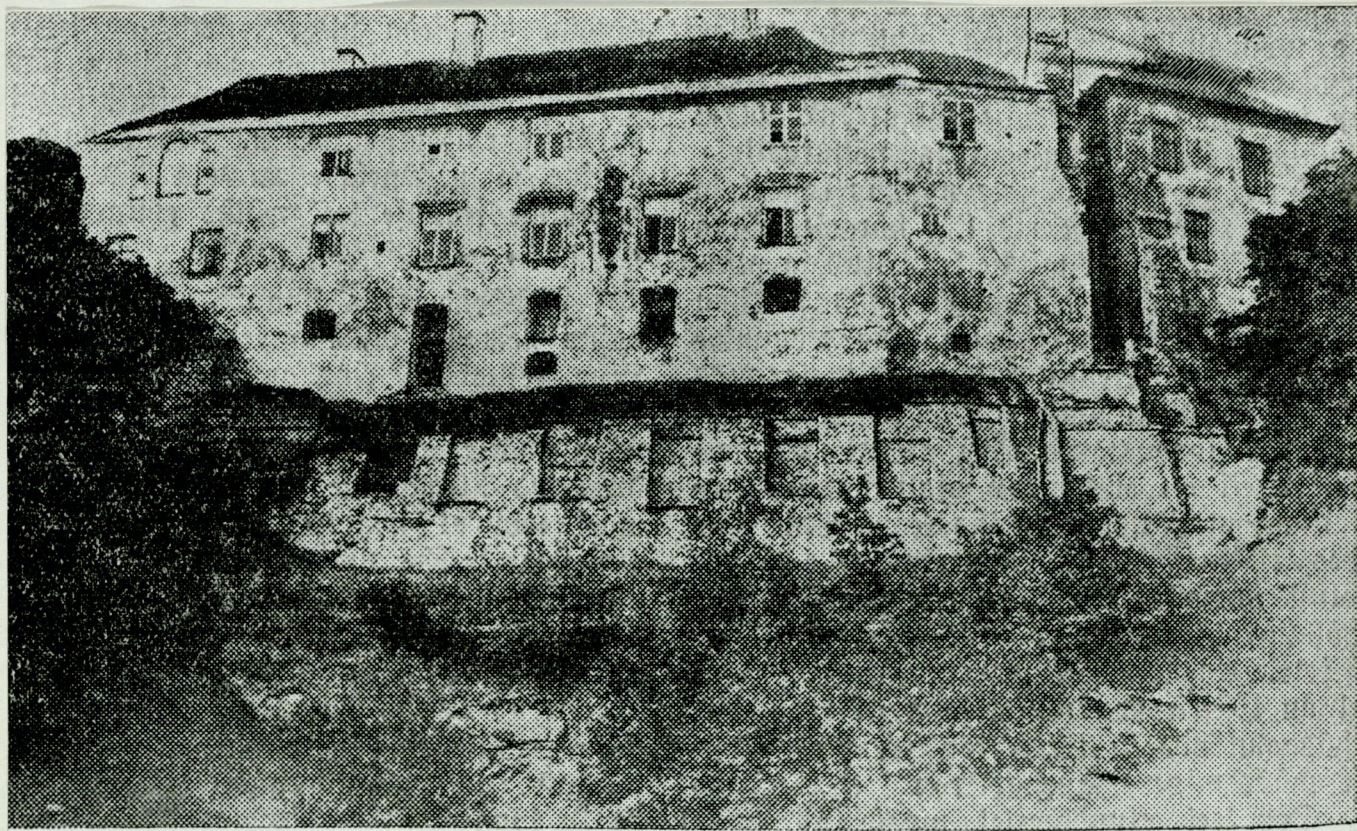
"Toompea veerualuse kordaseadmine".

Pärast sõjaväe laohoonete koristamist Toompea nõlva alt asuti maa-ala täitmisele ja nõlva katmisele murumätastega.





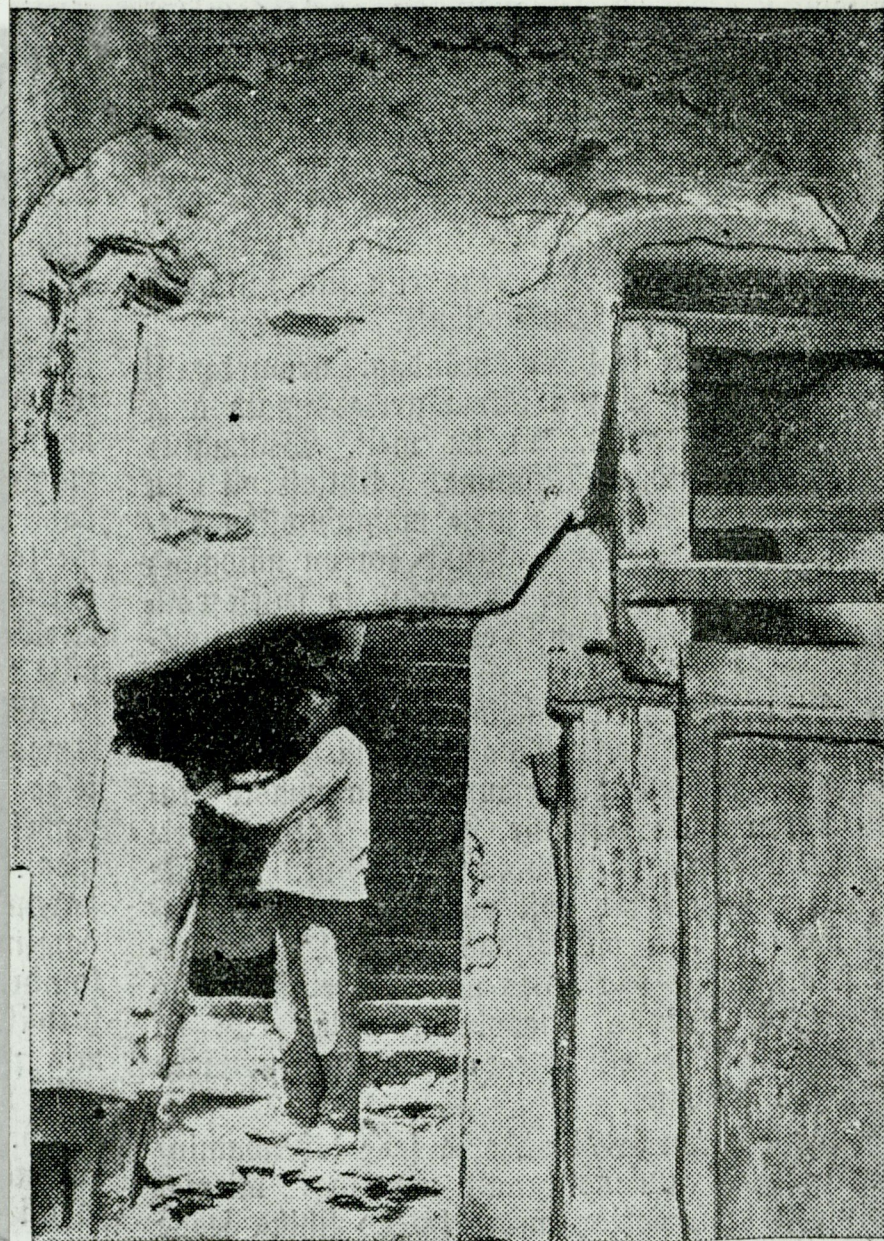
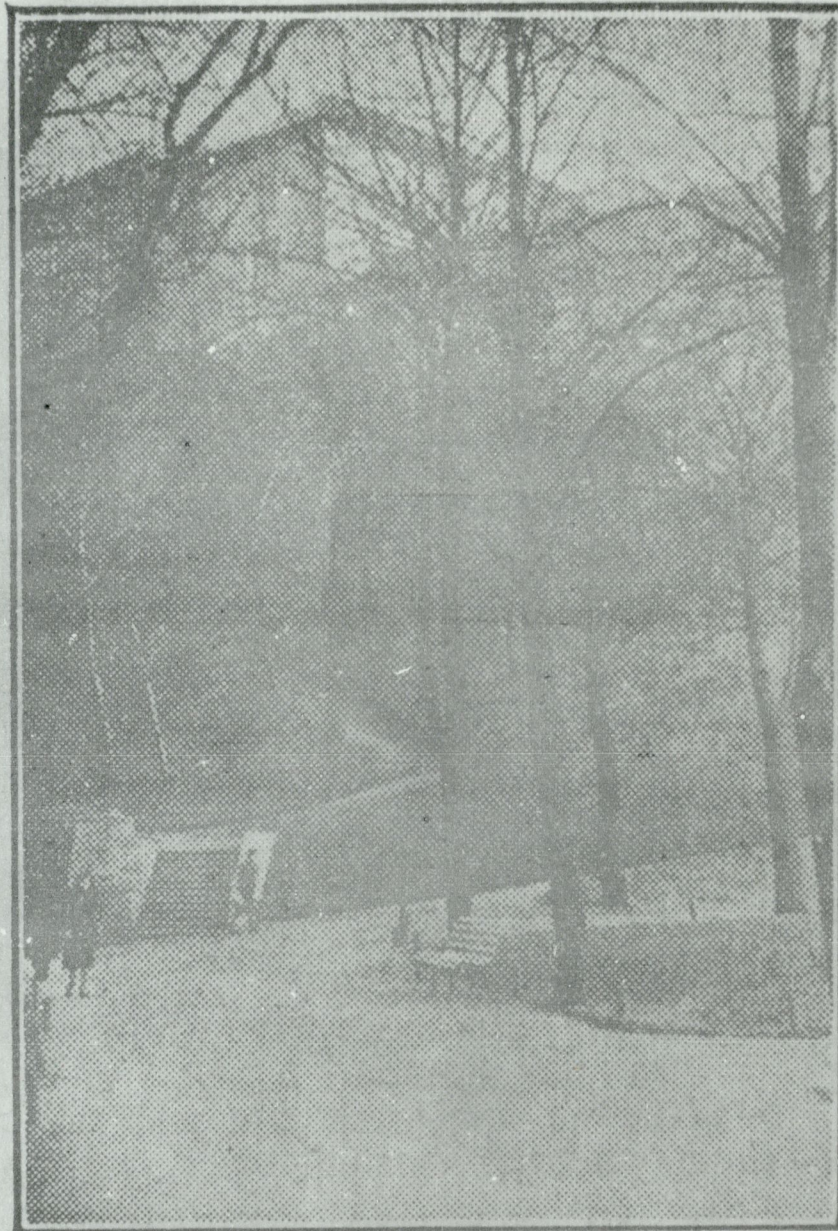
N-27229 114



N-27230/115



TOOMKIRIKU EES käib praegu puurimine. Uuritakse maakihete, mida läbis-taks kirikuplatsilt alla tunnelisse viiv lift.



811 N-27232/1

117 N-27231

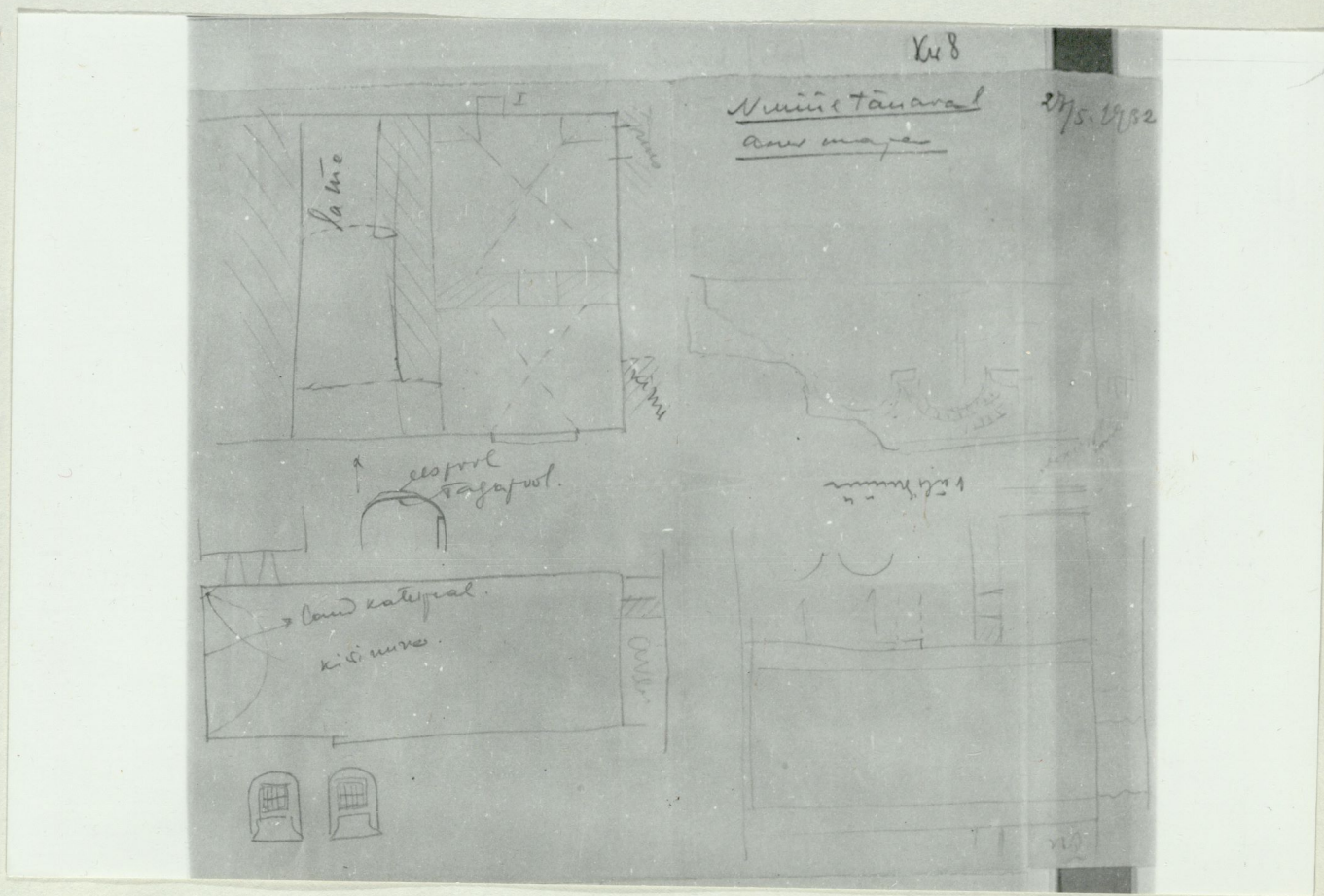
116 N-27230/2

671



LÜHIKEJALA algkoha juure tuleks välja Balti jaama eest Toompea jalalt algav maa-alune ühendustee. Jalavaev jääb vähemaks.

119  
N-27232/2



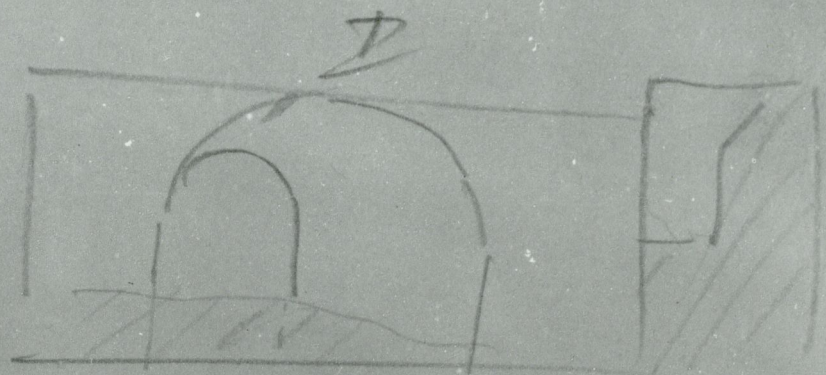
N-27233 120

Päev 29.8.37

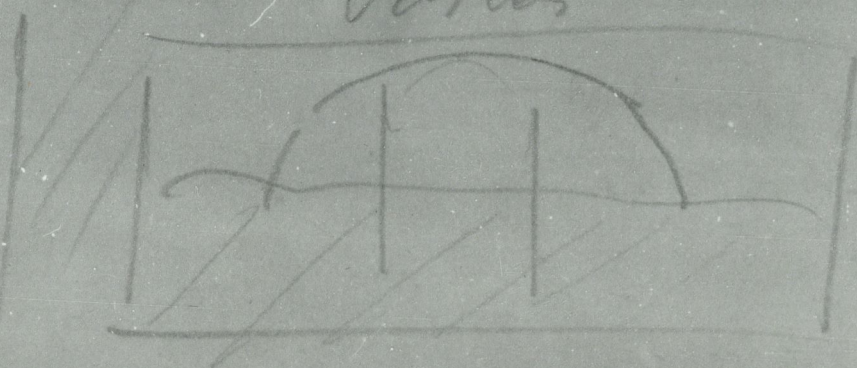
69  
26

Põhiküsimused  
Kõigekõrgemad parame-  
etrid ja muud asjad  
kõikide kohta -  
võib saad ümber  
P. K. geomeetria par-  
ameetrid vastus.

H 5772-N  
121



vastus



N-27235  
122



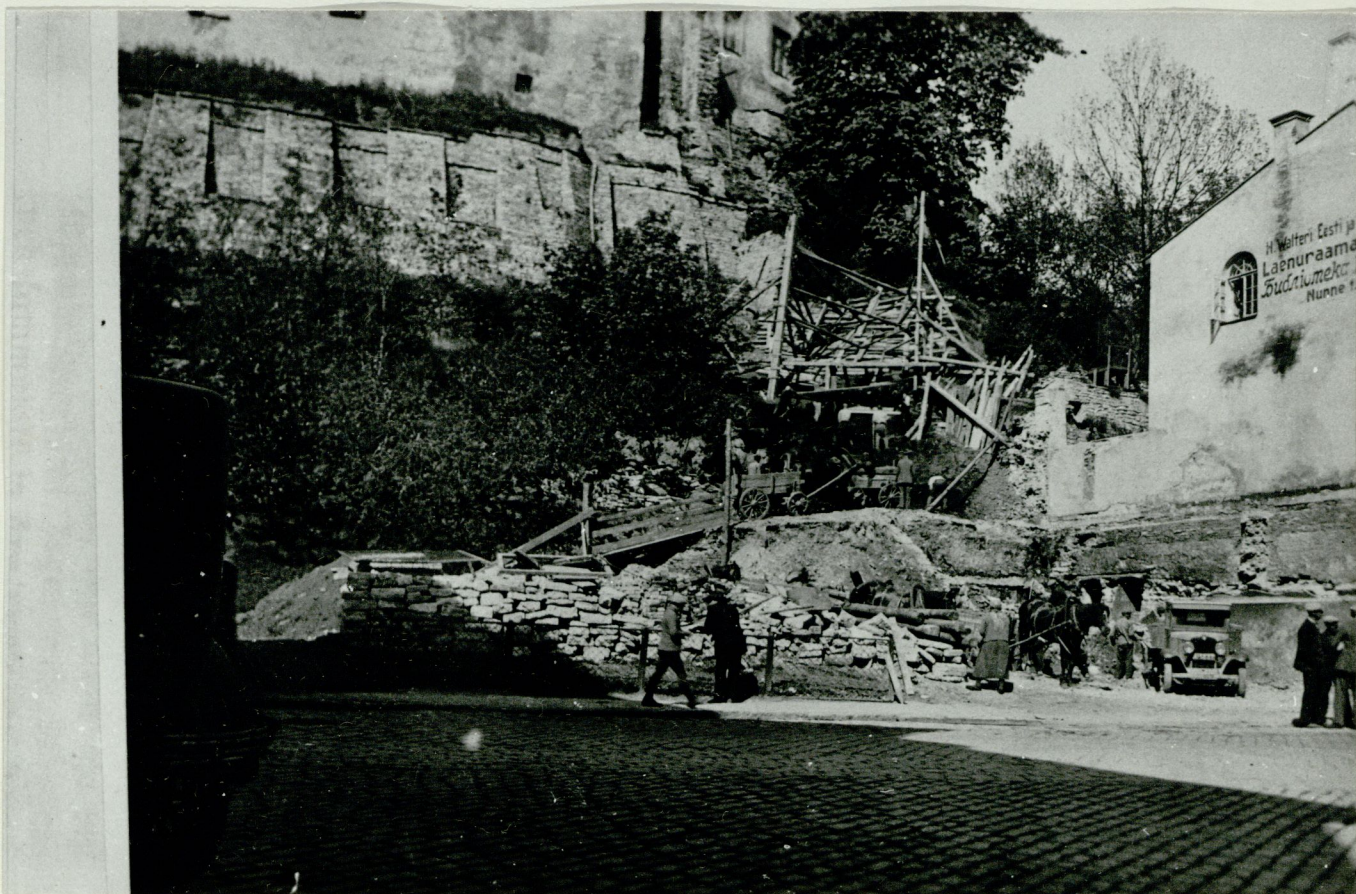
123

N-27236/1





126  
N-27238



N-27239/1 127



N-27239/2128

Teouppjal Teoukool  
 Tän. Sõjaväe  
 mehed ja hõlmed  
minu mehe tehoukool  
 on uhhher, Tõu  
 kodu tehoukool on  
 probleemid on  
 arvanud minn wõõre  
 kooli, Taad saamad  
 teouki jaoukool  
 wõõre ja arvanud kooli  
 minn minn wõõre  
 meed wõõre Rabvald  
 19.7.27

N-27240/1

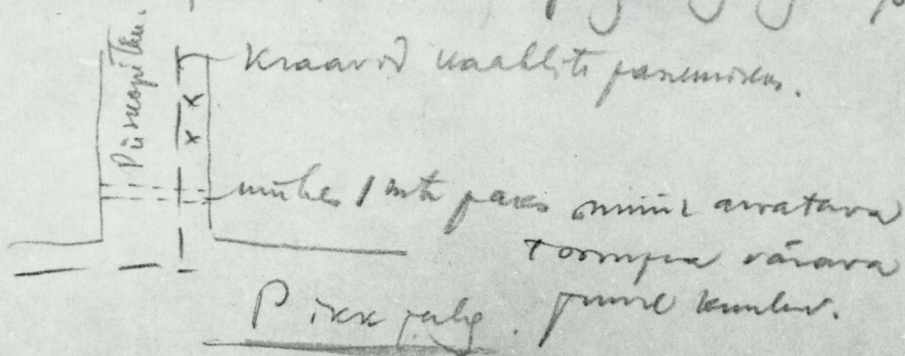
ellimmes Toompael olud vanasti korts  
 tee mmaakividest Ungern - Stumbergi  
 maza jurest praegu Poola laadkoman  
 amas asuind ka kalu, olud praegu  
 iidetud - lahti kaevati 4 sila nüg asuind.  
 14.6.38 f. K. Kaalf.

73  
30

N-27240/2

130

Toompael E. Stumbergi jatu järgi 13/6 35.



xx olla näha olud mille järele tükka  
 mis toonastal kaotatud olid silu-  
 tiskiridna - mille mis onid kei praeguse  
 arsina lüüdi enam lopeug use, mis kütü  
 sille kulumel, teine kütülatä  
 sügavus kraavit olla olud  
 mille paku met,

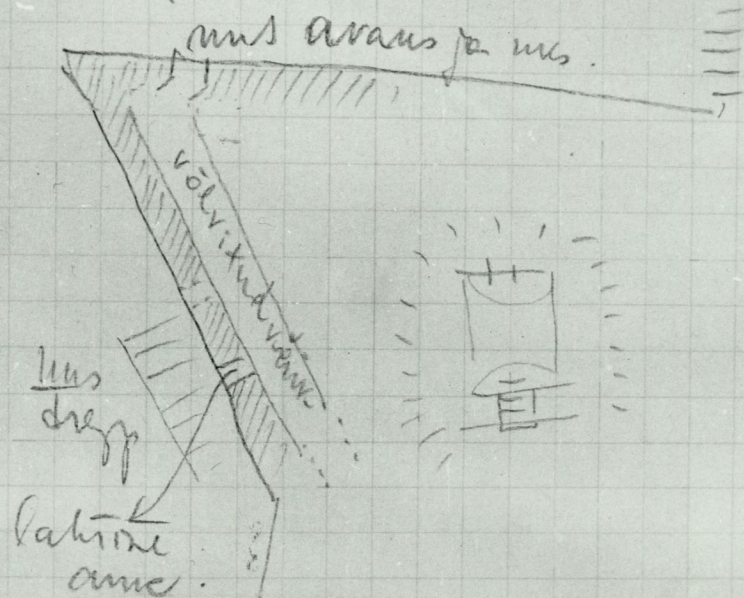


131

N-27241/1

18/11 38

"Türgi Tiib"  
 allmaakide aratud.



N-27241/2

132



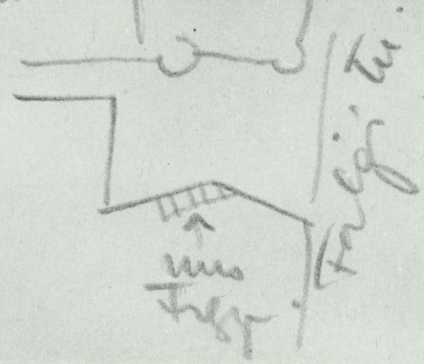


N-27241/3 133



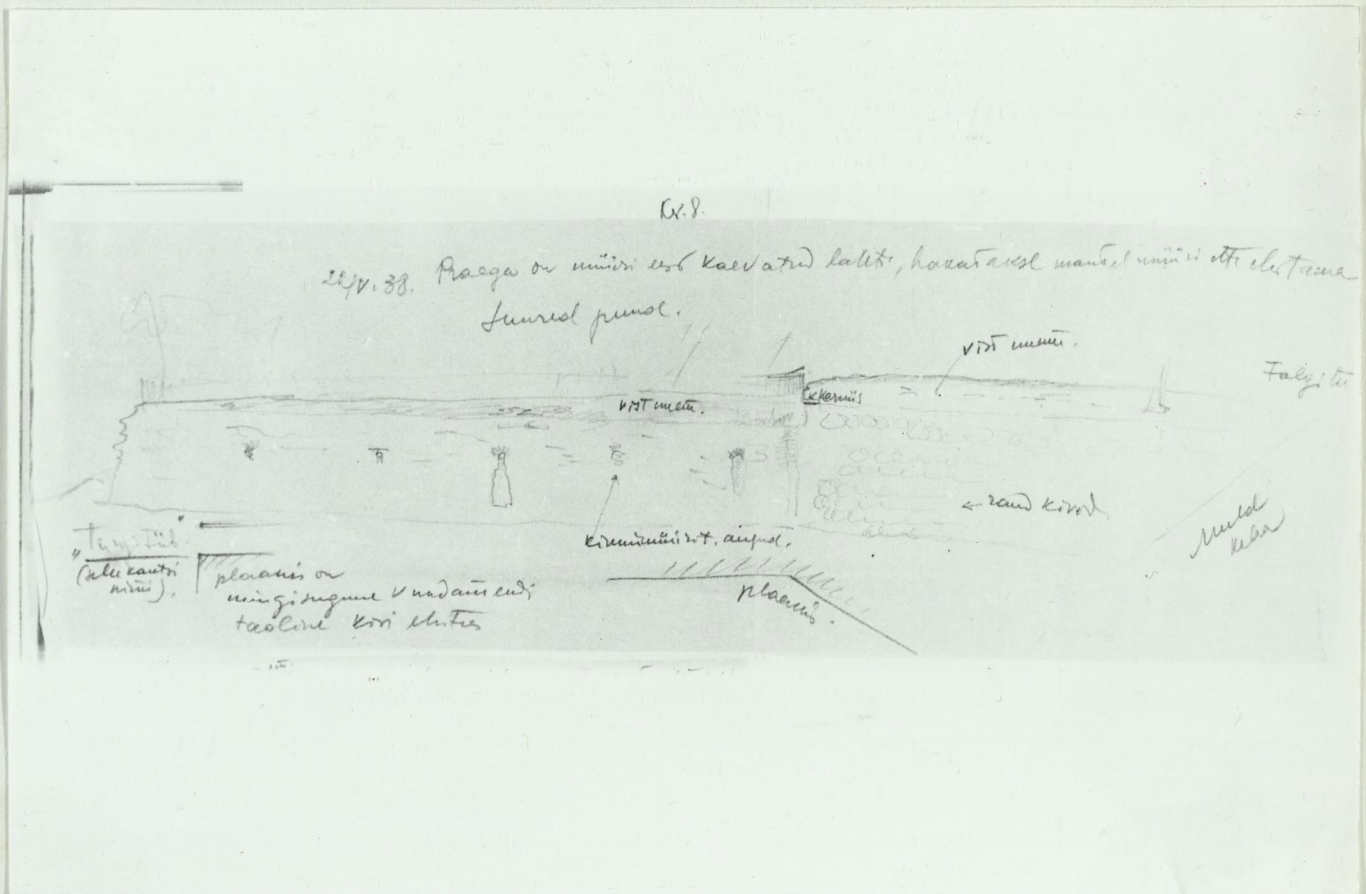
N-27242 134

30/1/38 Eel. väevis  
 et arhit. Johnsoni  
 kava kohalolek teostu-  
 tuse ümber elitakse  
 "Türgi Turval"  
 elitakse üm Türgi väevis  
 vana väevisse kogu maha.  
 Türgi teha see väge müüda  
 vaha praht;



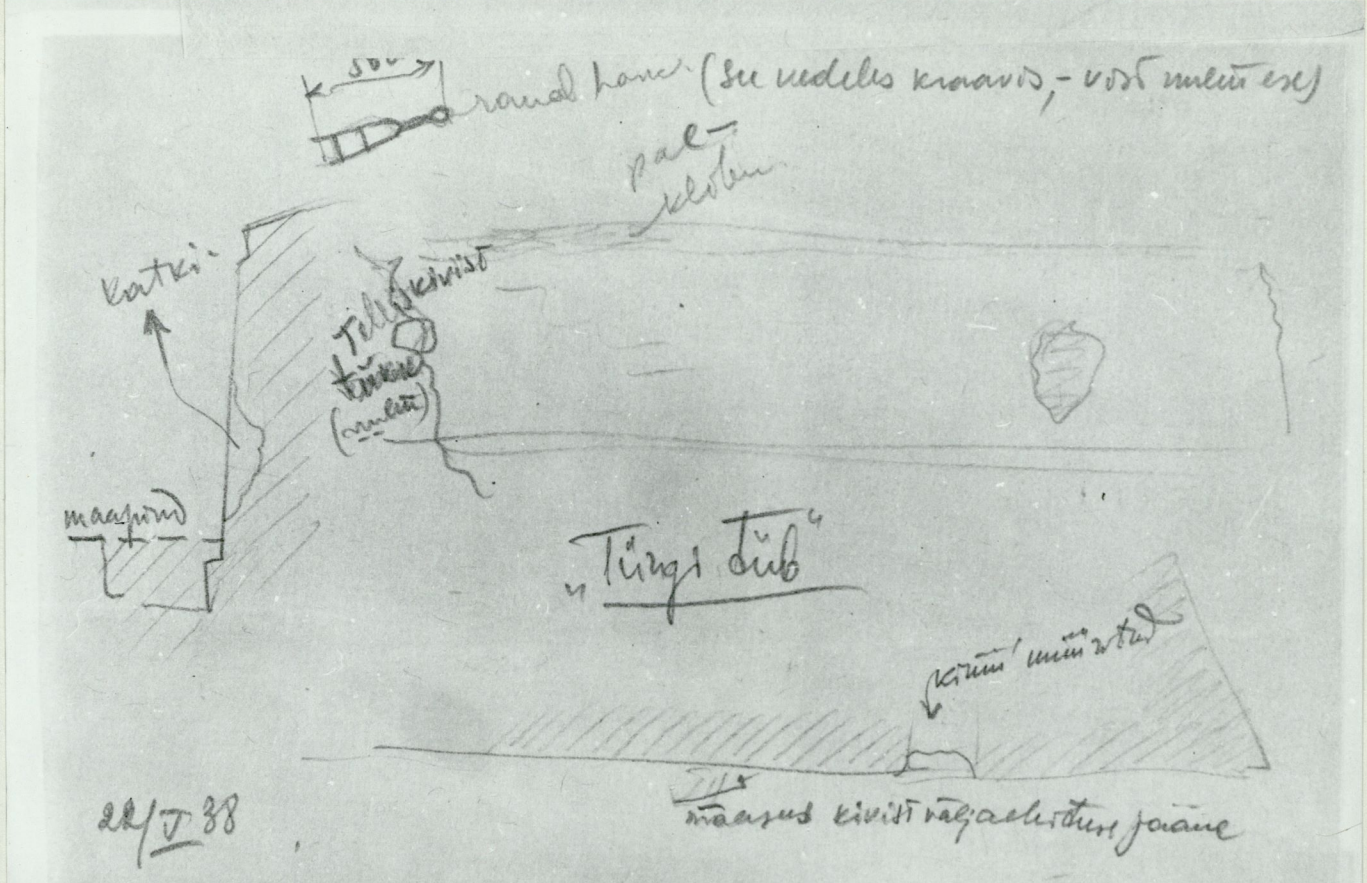
135

N 27242



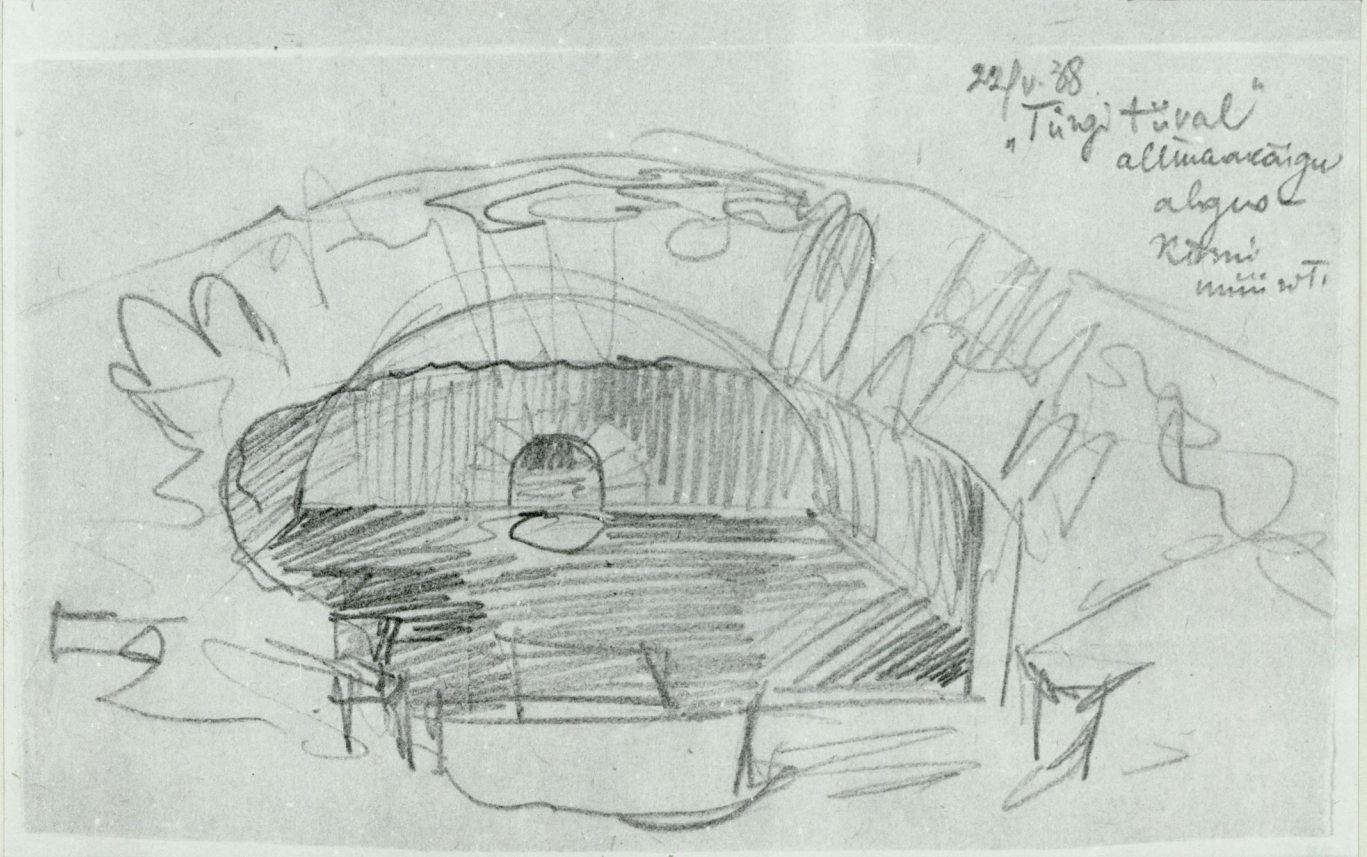
N 27243, N 27244

136, 137



76  
33

N-27246/1  
138



N-27246/2  
139



140

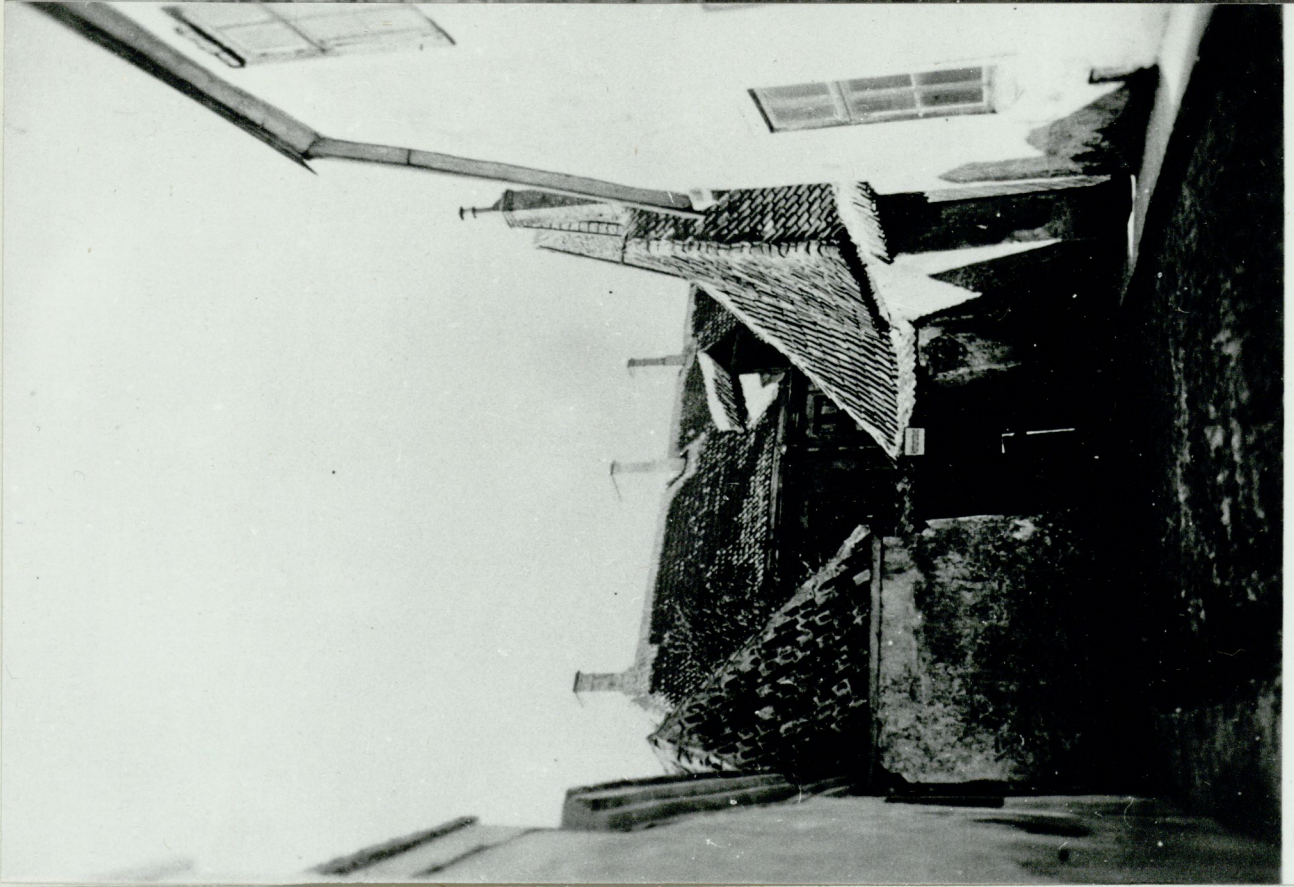
N-27247

J. N. : "Joomkooli 23 öuer 1940"  
(F. 143 juunde)



77  
34

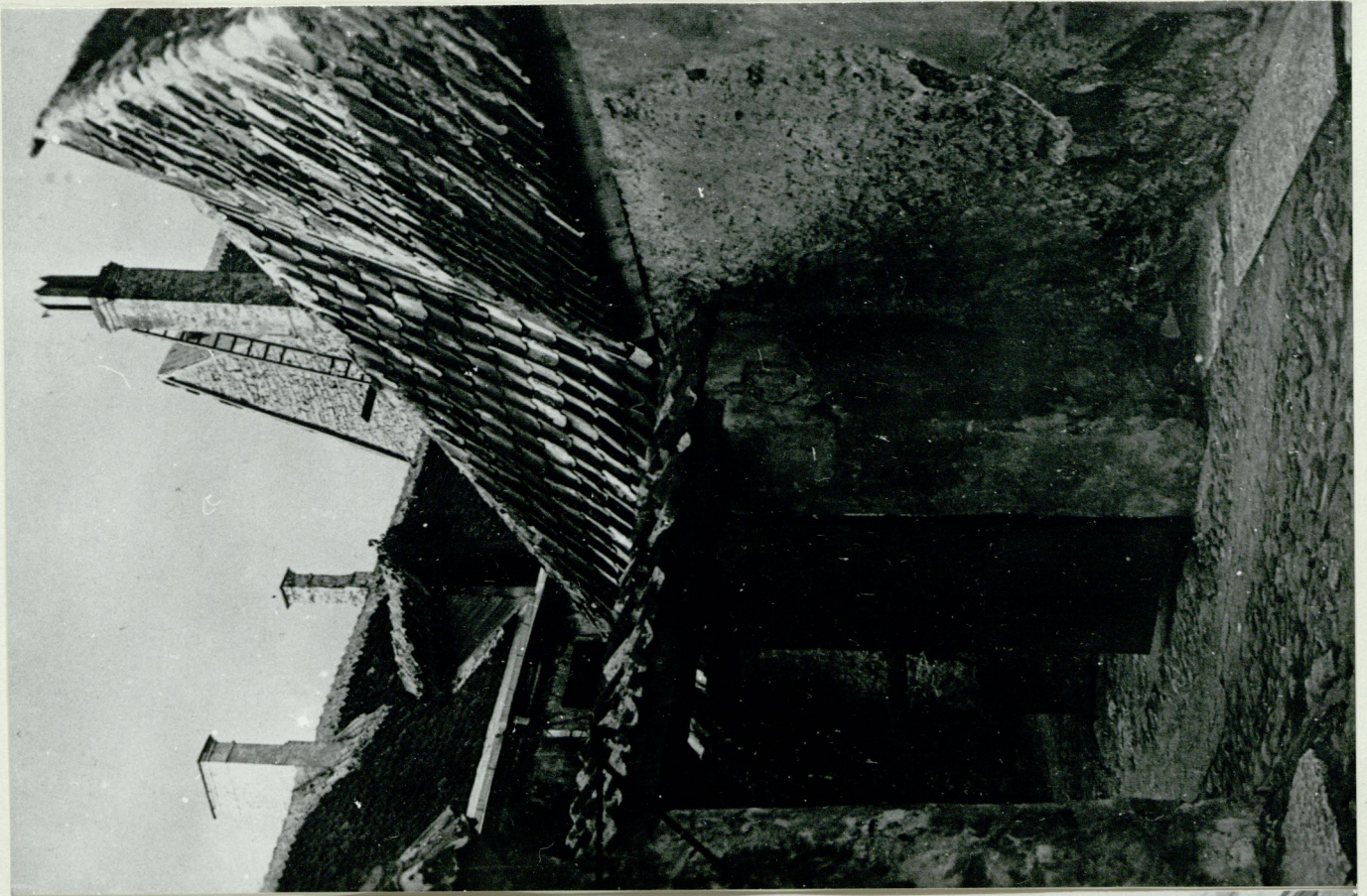
N-29248  
141



N-27249  
142



N-29250  
143



78  
35

N-27250/2  
144



N-27251  
145

11.8.1936  
Nana leupas tradis rääki -  
Da es pühkopi lon olnud  
von Ulbrichi maza kohel  
mitte sial kus praegu  
Kunstosidum arab. —

N-27252/1  
146

Perioodika - ?

"Vanaaja mälestused"

Lühike tekst majast Lossi pl. 4, kus 1711.a. elas Peeter  
I. Illustreeritud fotoga (F. 149 ).

7. lühend /  
Püskopu kooli ja Toom-  
kiriku annakirade vahel-  
korra ja puhteid naru-  
tu. Kõige avas võima-  
liku olema - tühjaks  
heta - aruud võimude kaja.

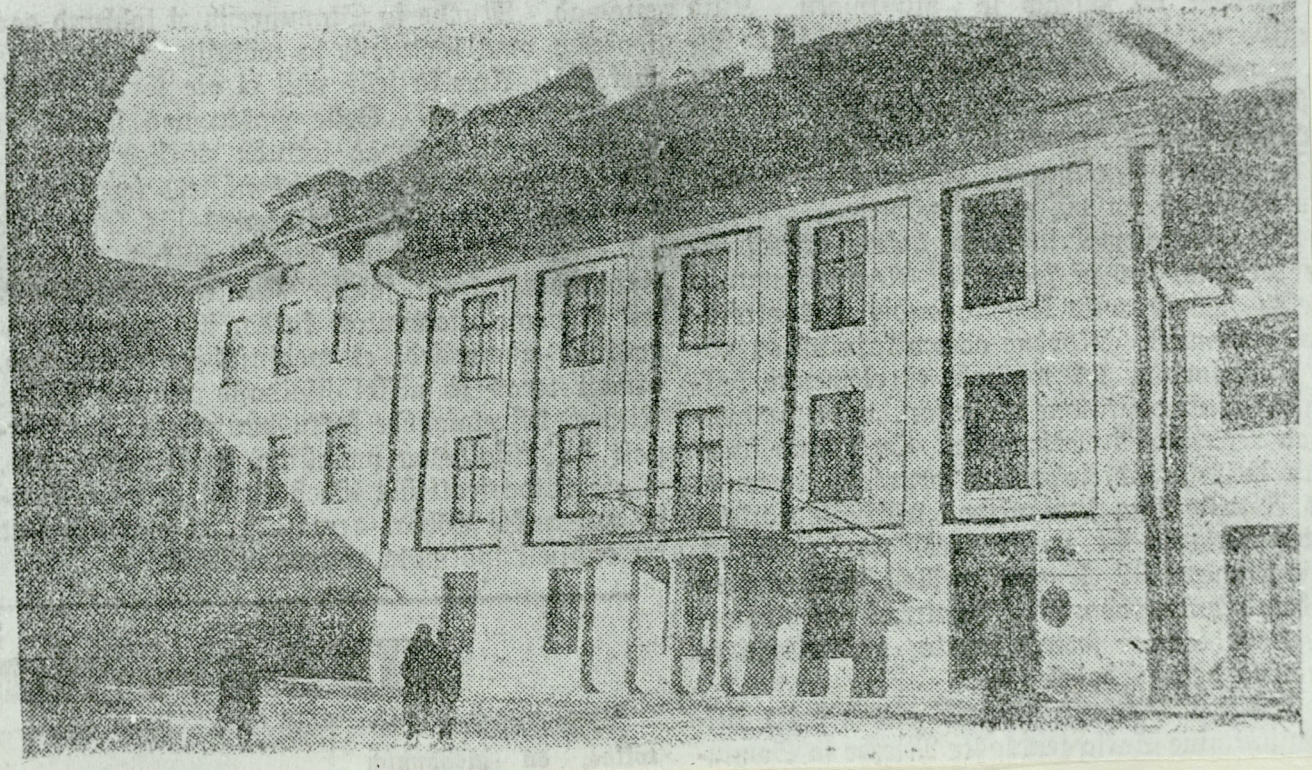
80  
39

N-27252/2  
147



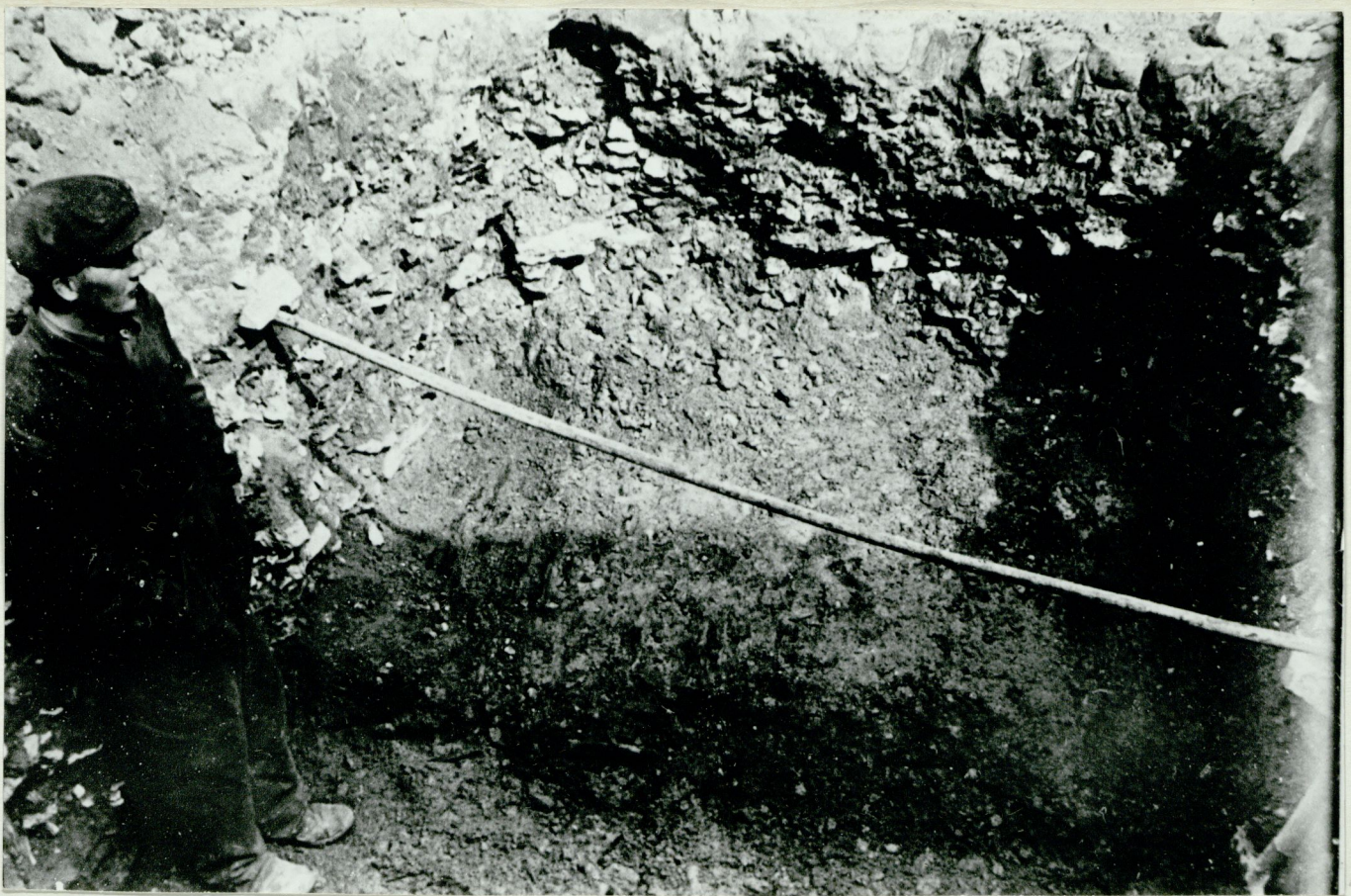
N-27252/3  
148

**Wanaaja mälestused.**



N-27253/1  
149





81  
38

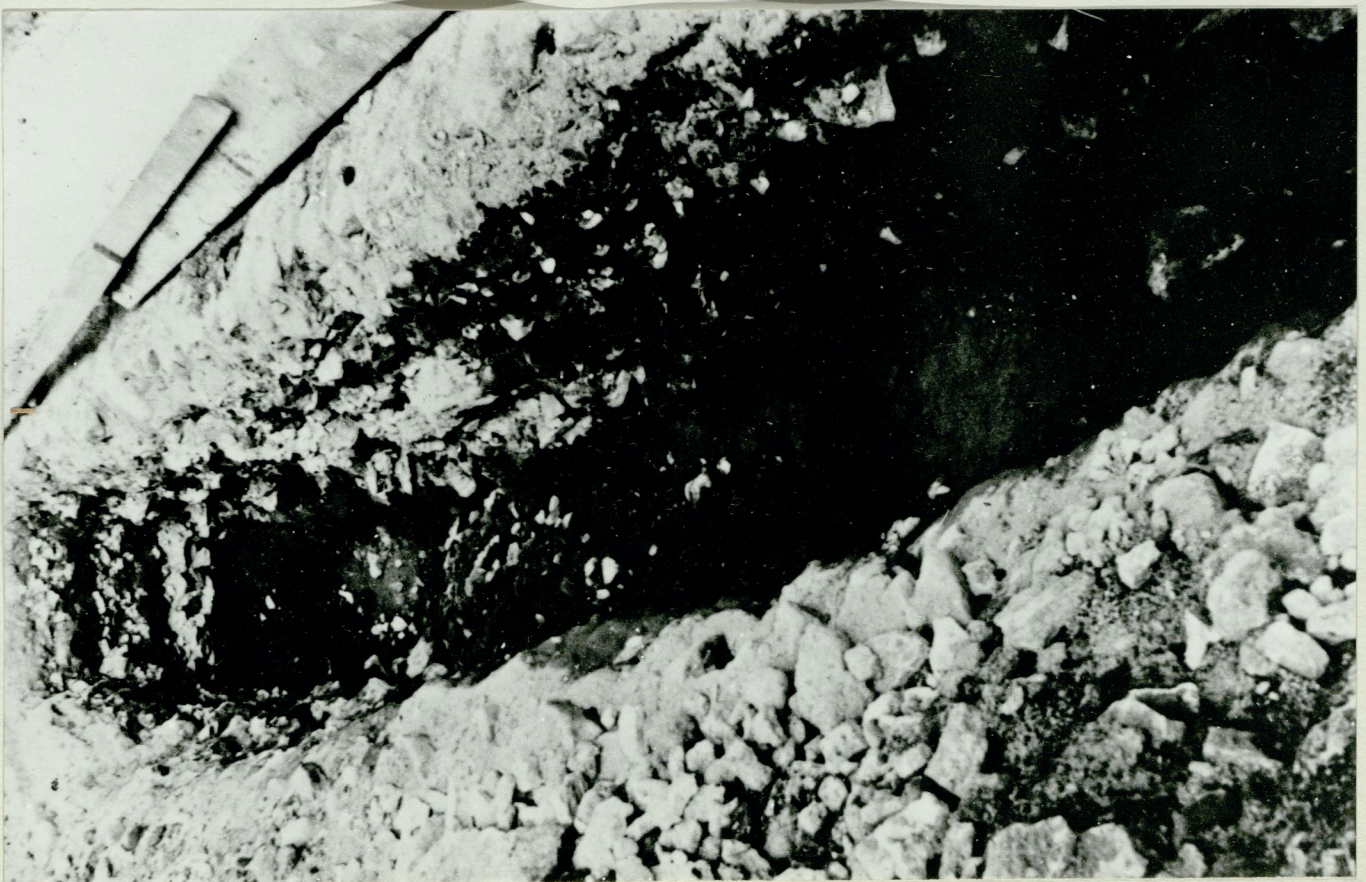
N-27253/2

150

Selle maapa kohta 20/4 38  
 märgitakse  
 Atinim ja on duna juttu et  
 alla de kabaar val.  
 kambainol orti esös'gunt ja  
 waga on itana litrool koja  
 Toomina kohta, kus koin  
 wawatonsol tahet aasi, pite-  
 koiniõi ana orti, ning  
 alla wawatons loomimida  
 ja je ka rida tooni -  
 wot keeles oses kus wawat  
 ja kooli T poolne osaan

N-27254/1

151



N-27254/2

152

Toompeal olind vanasti ordu aegu  
karti kraav Rute tām. kohal. ülese  
kaine von ollz Pica pala kohal.

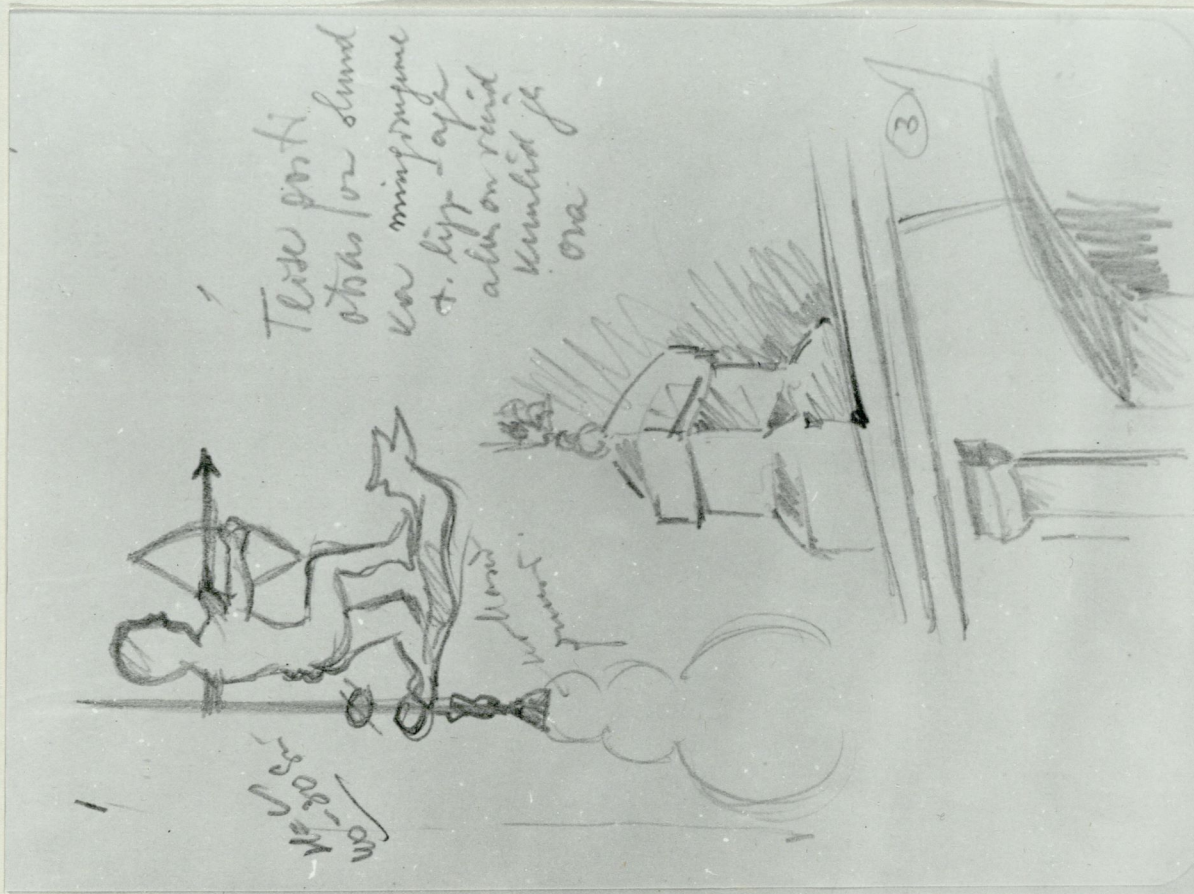
f.R. Kermemaaf.

14. 6. 38.

82  
39

N-27254/3

153



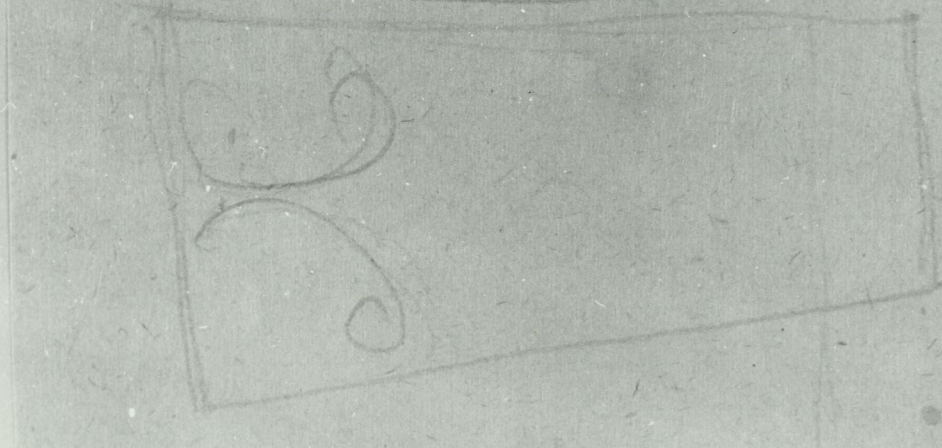
N-27255/1

154

K. 14.

tuulemin kerg (P.)

kuu bideby  
14. 6.



N-27255/2

155