

ERA.T-76.1.11585

MUINSUSKAITSEAMET



ARHIIV

Nr. A-1335

EESTI NSV MINISTRITE NÕUKOGU RIIKLIK EHTUSKOMITEE

KULTUURIMÄLESTISTE

RIIKLIK PROJEKTEERIMISE INSTITUUT

Objekt: TAMKI mitmesugused

Šifr.nr.: IV-85056

Tellija: Tallinna Linna RSN TK APPV Arhitektuuri
Mälestusmärkide Kaitse Inspeksioon

FOTOKOPIA J. NAHA KÄSIKIRJALISTEST

MATERJALIDEST JA FOTODEST

KÕIDE XIII

HARJU VÄRAV

Peaarhitekt H. Toss

Osakonna juhataja: J. Tamm

Projekti peainsener

Peaspetsialist

T. Erilt

J. Tamm

Tallinn 1985



TÖÖ KOOSSEIS

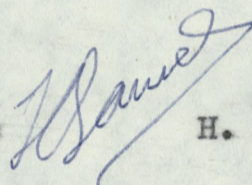
- Köide I Fotokoopia J. Naha käsikirjalistest materjalidest
1. märkmik. "Vana Tallinna ehitused" (Müürivahe,
Lühike Jalg, Rüütli (pr. Rataskaevu) t.)
- Köide II Sama, 2. märkmik. "Vana Tallinna ehitused" (Raekoja
pl., Harju t.)
- Köide III Sama, 3. märkmik. "Bürgerhaus..." (Rüütli (pr.
Rataskaevu), Niguliste t.)
- Köide IV 4. märkmik "Tallinna Ajaloo Muuseum"
- Köide V Fotokoopia J. Naha käsikirjalistest materjalidest
5. märkmik "Purustatud hooned V. Tallimas. II.
1944" (Niguliste, Kullassepa, Dunkri (pr. Vana Tooma) t.)
- Köide VI Sama, 6. märkmik. "Purustusi Tallinna vanalinnas 1944
(Kullassepa, Harju t.)
- Köide VII Sama, 7. märkmik. "Purustatud hooned V.-Tallinnas. I.
1944" (Harju, Niguliste, Rüütli (pr. Rataskaevu) t.)
- Köide VIII Fotokoopia J. Naha käsikirjalistest materjalidest ja
fotodest "Viru tn. 11"
- Köide IX A Sama "Vana Tallinn I"
- Köide IX B --"
- Köide X A Sama, "Vana Tallinn II"
- Köide X B --"
- Köide X C --"
- Köide X D --"
- Köide X E --"
- Köide XI Sama, "Kaarmanni ja Teedeministeeriumi majad"
- Köide XII Sama, "Tallinna Vaekoda"
- Köide XIII Sama, "Harju Värav"
- Köide XIV Sama, "Pirita Klooster"

Saateks

Käesolev köide sisaldab fotokoopia J. Naha käsikirjast "Harju värav". Autori huviobjektiks on vanade ehitiste lammutamine ja uute hoonete püstitamisega seotud kaevamistööd kunagise Harju värava ümbruses. Tähtsamad uusehitised, mille rajamisega seotud probleeme käsikiri hõlmab, on Konservatoorium, Majaomanike Pank ja Kunstihoone. Materjali moodustavad märkmed, fotod, joonised ja teemakohaste ajaleheartiklite väljalõiked. Paljundatud on käsikirja kogu materjal, välja arvatud ajaleheartiklite tekst, millest on esitatud resümeed.

Fotoreproduktioonid valmistas KRPI fotograaf O. Kõll.

Koostas:



H. Samel



N-28 169/1

1



N-28 169/2

2



3

N-28 169/3



4

N-28 170/1



N-28 170/2

5



N-28 170/3

6



7

N-28 171/1



8

N-28 171/2



N-28 171/3



N-28 172/1



N-28172 | 2



N-28172 | 3



13

N-28 173/1



14

N-28 173/2



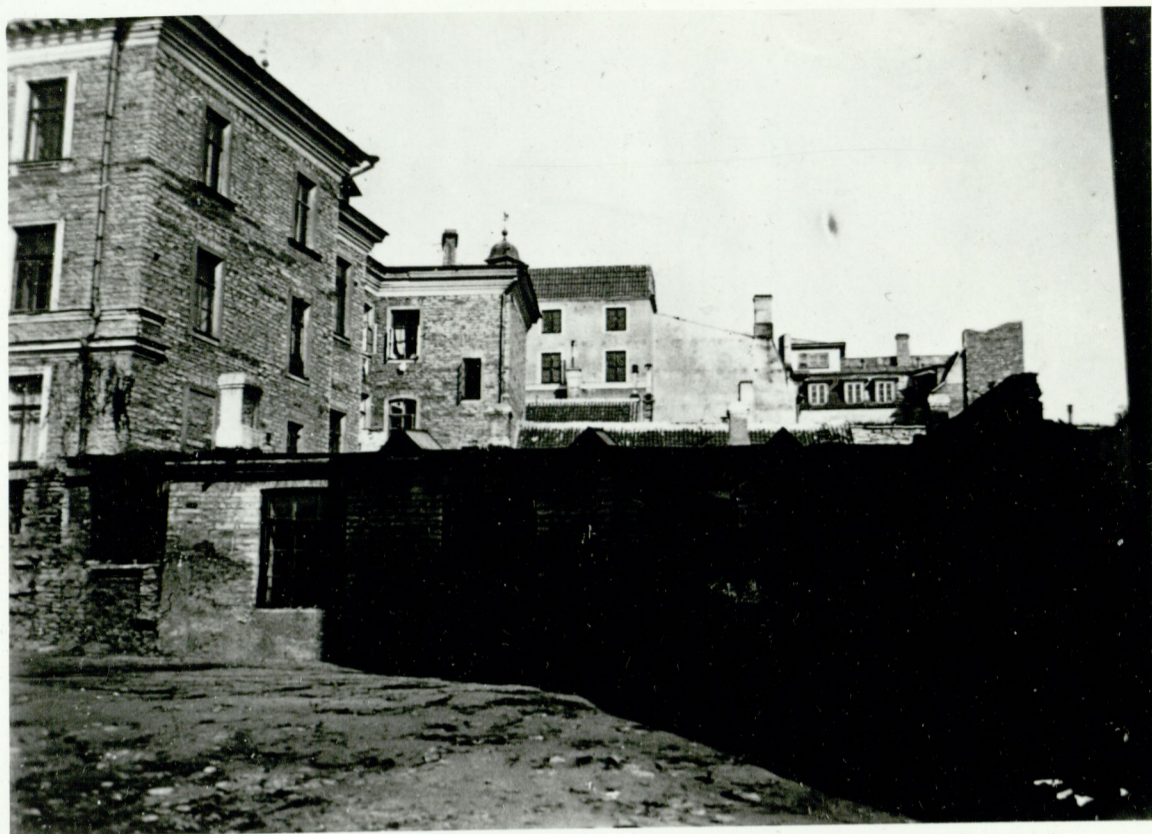
15

N-28 173/3



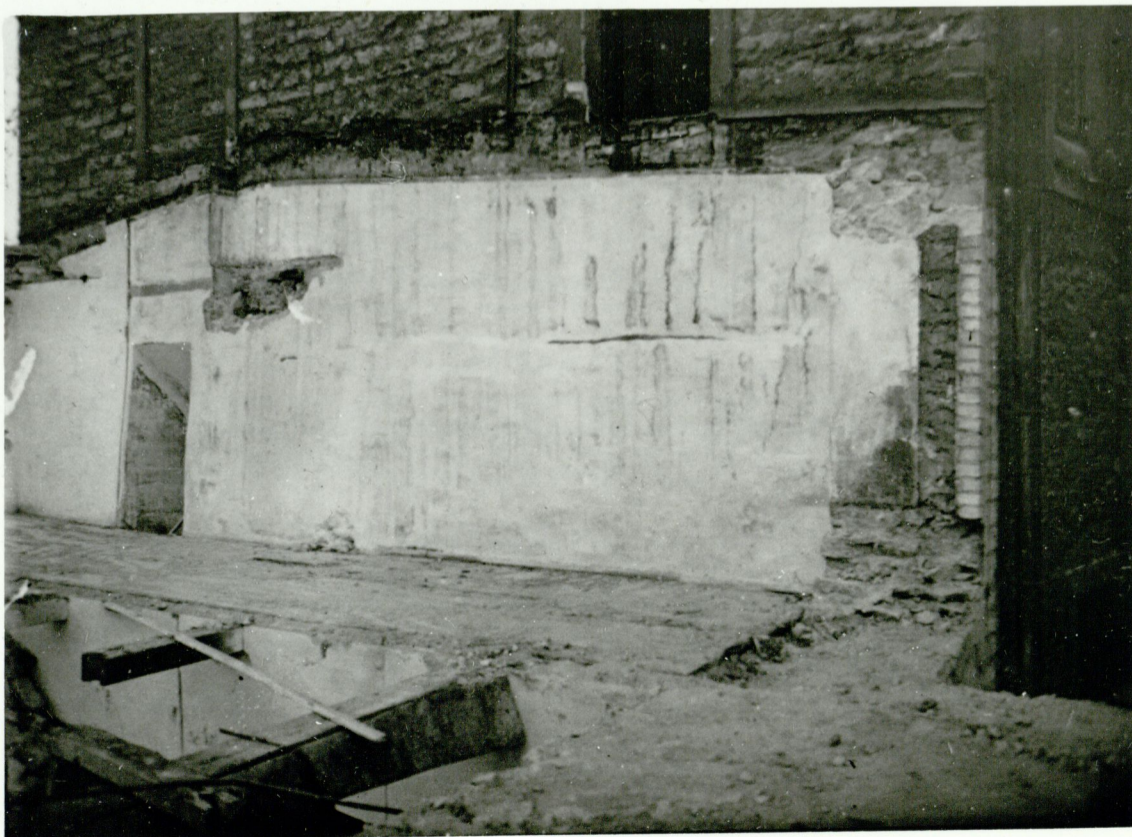
16

N-28 174/1



17

N-28 17A|2



18

N-28 17A|3



19

N-28 175/1



20

N-28 175/2



21

N-28 175/3



22

N-28 176/1



vale podt kopce vstnd

23

N-28 177/2



24

N-28 176/2



25

N-28 176/3



26

N-28 177/1



N-28 177/3



Revd. van Hall

N-28 178/1



29

N-28 179/1



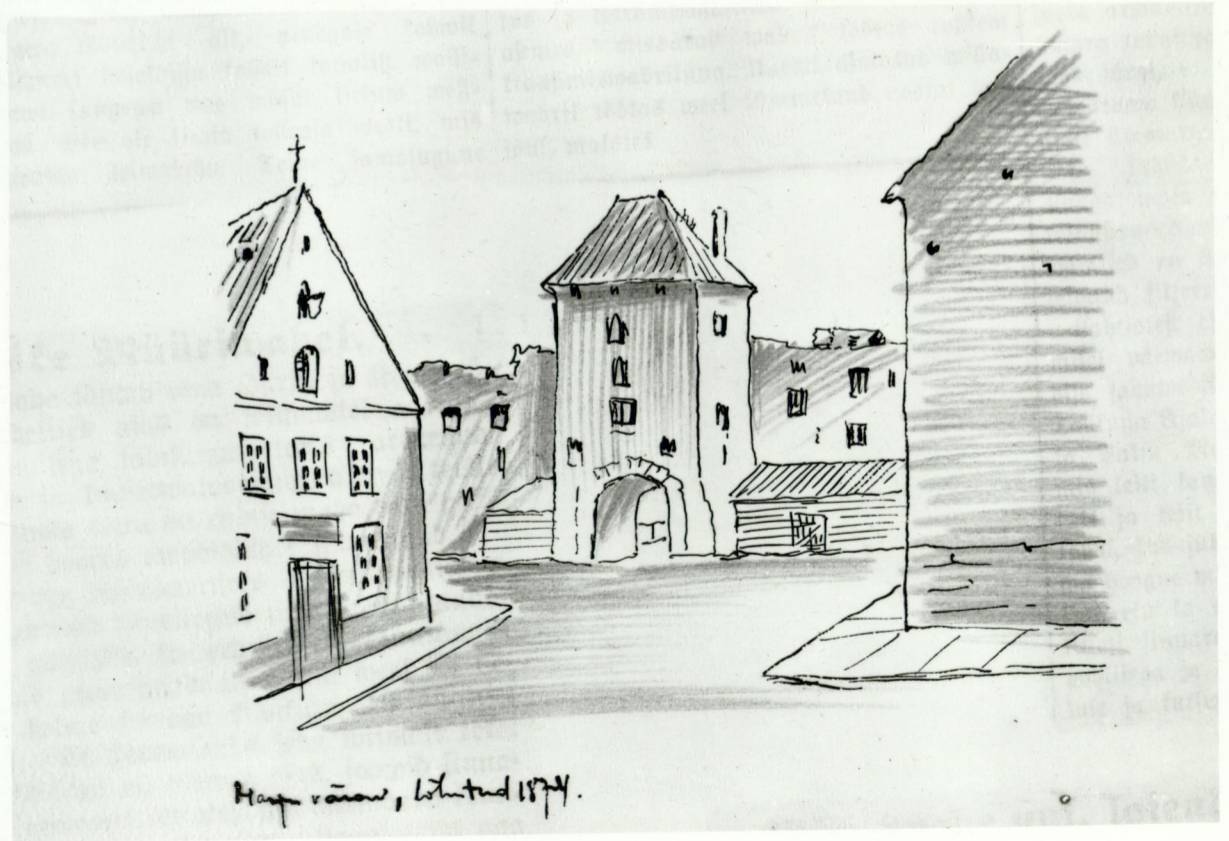
30

N-28 180/1



31

N-28180/2



Haupt rānaw, skizetud 1874.

32

N-28178/2



33

N-28 181/2



34

N-28 181/1



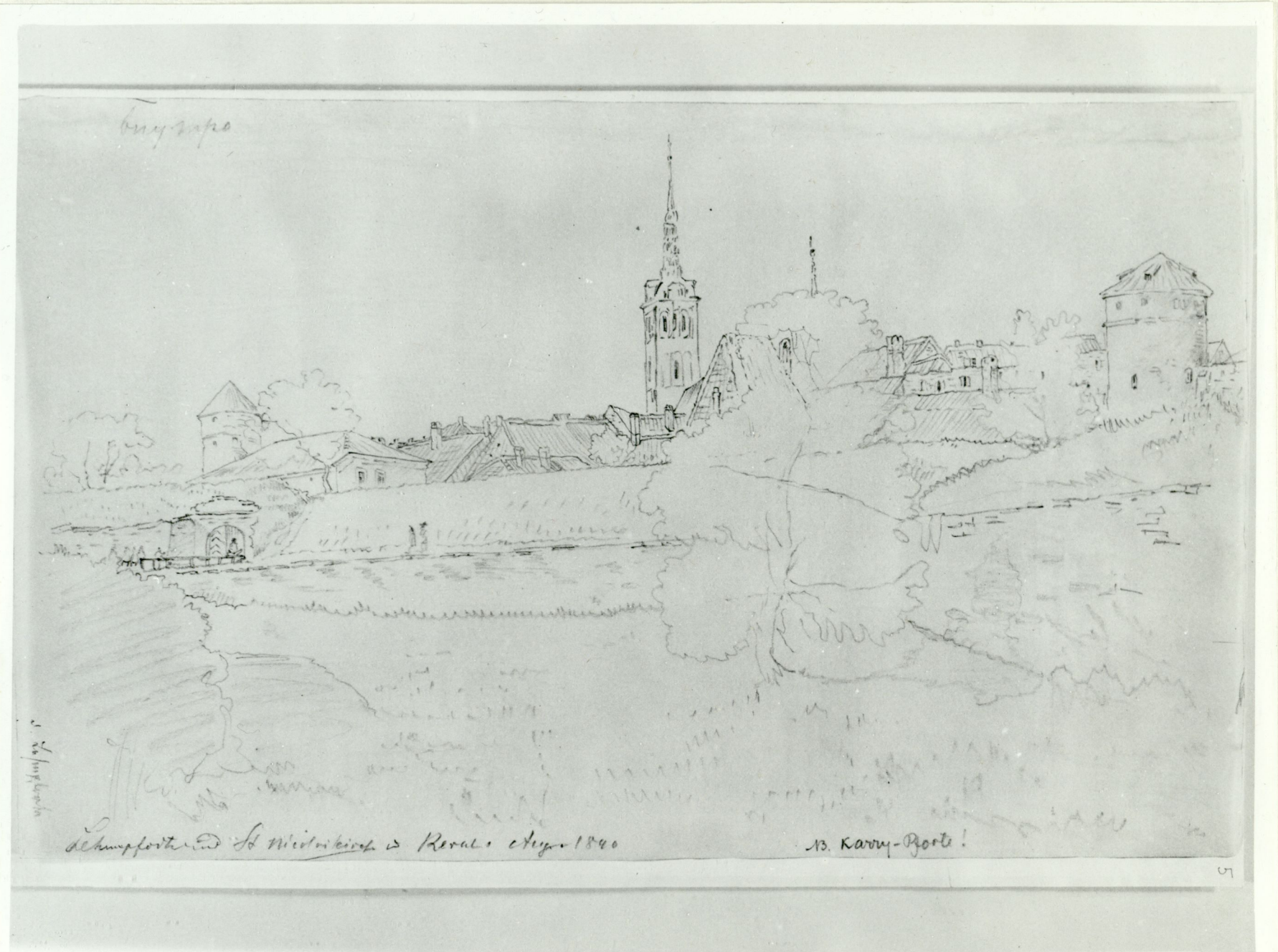
35

N-28 179/2



36

N-28 179/3



Wynsop

J. Schuyler

Schuyler's St. Michael's & Royal, Aug. 1840

13. Kavy-Boote!

5

N-28 182 | 1

57

Pöördel oleva joonistuse üle andmed:

Wäga hääl kaitstu paberil, musta söe-
dus kahtaalise pliatsiga joonistus, kergelt
areandliga koloreeritud. Samas käänuses
on ka sama liiki tšerne külge vägatihtatud
mis kujutab Kalaranna nistüvi, mille all
kiri: Die Republik in Ruval in Hinter-
grund der garten der Frau v. Rotschue
Aug 1840. Käsitatud motiiv kujutab

--- mõned hertsidanti gruppi Tagaplaanil nuri,
--- siia hääl joonistus. Klaasimisel on praegu
määritud külge nähtavaks jätitud.

Klaasile on klebitud paber millele trükitud:
Collection 7 Döring. St. Petersburg v. 59.

Tagumise külje paberil on järgmised märgid:

Съп. Религ. хр. Буддизм. | Полковн. 1886
Dec. II 2419. Соправн. Н. П. Депуров. Чл. №135
Доброуноу пучевоаре | Добрунаф?

Kõne märgid mis leidsid pöördel oleva joonisel
on samas ära märgitud jälendamisest on
leitud ka iga liiniga kahekiirne ristkülik.
Kuid nagu näha pole Kumbrei kivi sümbool
siia s. Буддизм иуда кин. Siin kühmlofti egi
ka hilisem vööras kivi N. B. Kany - Pforti. te-
geliselt on tšim aga vastvõrdleatalt tšimpe
värvavaga tegeust.

Originaljoonis on sama suur kui pöördel olev kopia
ka paberil sümme vastast originaalol.

ajaleheartikkel?

Uus elu varemile...

Konservatooriumi uue hoone ehitamiseks palutakse luba lammutada vana linnamüür Laenupanga ja Harju tn. vahel. Harju ja Rüütli tn. nurgal asuva maja omanik kavatseb oma krundil asuva vana kantsimüüri sisse murda paar aknaauku. Et mõlemad vallimüüri osad kuuluvad muinsuskaitse alla, siis on vastavate lubade otsustamine võetud mitmekordsele kaalumisele.

Vana vaekoda Raekoja platsil peab teed andma aja nõuetele. Selle lammutamiseni aga möödub veel 10-20 aastat.

"Rahvaleht" 3.09.1928.a.

Tallinna ilme muutub

Tallinna konservatooriumi uue maja ehitamisel tahetakse muuta seni puutumatuks jäänud linnamüüri. Laenupanga ja Harju tn. vahelisse müüri tahetakse lõhkuda mõned suuremad aknaid. Asjatundjate komisjon arvas, et pole mõtet hoida tükki vana müüri keset moodsaid maju praegusel kujul. Illustreeritud fotoga (F. 40).

ajaleheartikkel 2.11.1927.a.

Ei või linna müüri lõhkuda.

Muinsusnõukogu seisukoht Tallinna konservatooriumi ehitamise
küsimuses

Esmaspäeval, 31. oktoobril Tartus peetud Muinsusnõukogu koosolekul ei pooldatud linnamüüri hävitamist. Eelnevalt oli sama seisukohta väljendanud ka prof. Kjellin. Muinsusnõukogu kiitis heaks Paksu Margareeta restaureerimise kava.

"Rahvaleht" 02.11.1927.a.

Uudiseid muinsusnõukogust. Konservatoorium ei tohi
linnamüüri rikkuda

Esmaspäevasesest muinsusnõukogu koosolekust võttis osa ka haridusministeeriumi teaduse- ja kunstiosakonna direktor Ney.

Konservatooriumi kavatsust raiuda linnamüüri ukсед ja aknad ei peetud soovitavaks. Selle tõttu võib hoone ehitada ainult Jaani kiriku poole külge. Paksu Margareetasse kavatsetakse peale ümberehitust asutada sõjamuseum. Arutati ka dr. J. Hurda ja prof. Eiseni kogude korraldamise küsimusi.

ajaleheartikkel?

Kümme aastat muusikakultuuri. Konservatoorium
asub ikkagi veel koobas-hoones

1919.a. 15. sept. asutati Tallinnas muusikakool, mis 1923.a. korraldati ümber konservatooriumiks. Kümme aastase juubeli puhul on 9 konservatooriumi nooremad õppejõudu ülendatud vanemateks õppejõududeks. Korraliku hoone puudus on olnud kogu aeg töö takistajaks. Uue hoone jaoks on raha peaaegu koos, kuid kirj vahetus linnavalitsusega on kestnud 5 aastat ja asi ei liigu paigast.

ajaleheartikkel?

Konservatooriumi uue hoone ehitusplaan

Uus hoone ehitatakse Müürivahe tänava ja Jaani kiriku vahele. Neljakorruselisse kivimajja tuleb üldsaal 600 inimesele, ooperisaal ja 30 klassiruumi.

"Päevaleht" 1.02.1939.a.

Konservatooriumilt võetakse Assauve torn

Linnavalitsus otsustas torni konservatooriumilt tagasi võtta, kuna konservatoorium ei olnud seal teostanud kasutamislepingus nõutud remonti.

ajaleheartikkel?

Vallitorn konservatooriumile

Linnavalitsus otsustas lubada konservatooriumile vana linna vallitorn obrokile anda, tingimusel, et konservatoorium torni korras hoiab ja ta välimust ilma linnavalitsuse loata ei muuda.

"Päevaleht"?

Konservatooriumi hoone kava kinnitatud

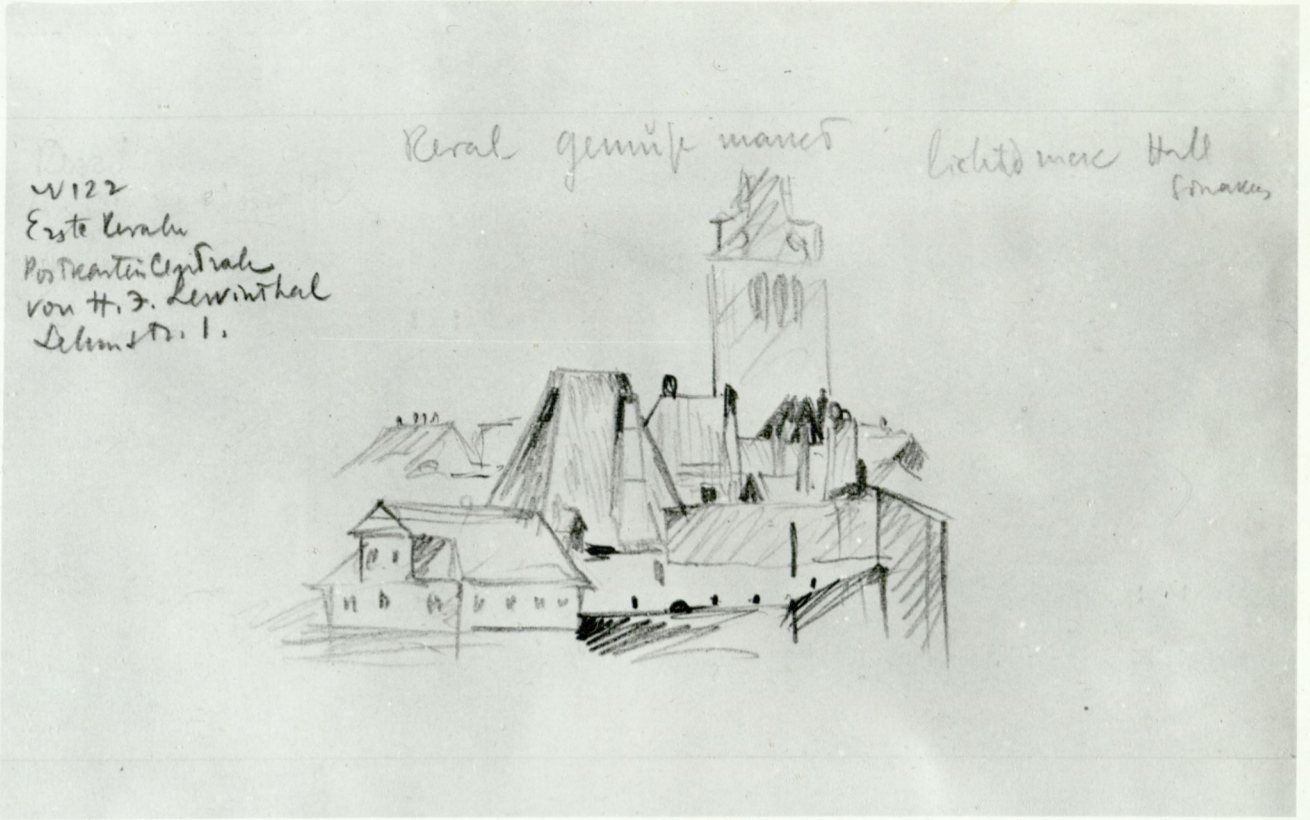
Eilsel koosolekul kinnitas linnavalitsus konservatooriumi hoone kava. Hoone esikülg on projekteeritud nii, et ta annab katkestamata tänavajoone Harju tänava nurgast Suur-Karja tänavani.

ajaleheartikkel?

Kui arhitektid ei sobi.

Konservatooriumi plaanid kinnitamisel

Konservatoorium esitas kinnitamiseks arhitekt A. Wladowski valmistatud uue hoone projekti. Et ehituskunsti alal Wladowski ja Tallinnas tooniandvate arhitektide maitsete vahel lahkuminekuid on, otsustas linnavalitsus moodustada projekti täiendavaks läbivaatamiseks erapooletu komisjoni.



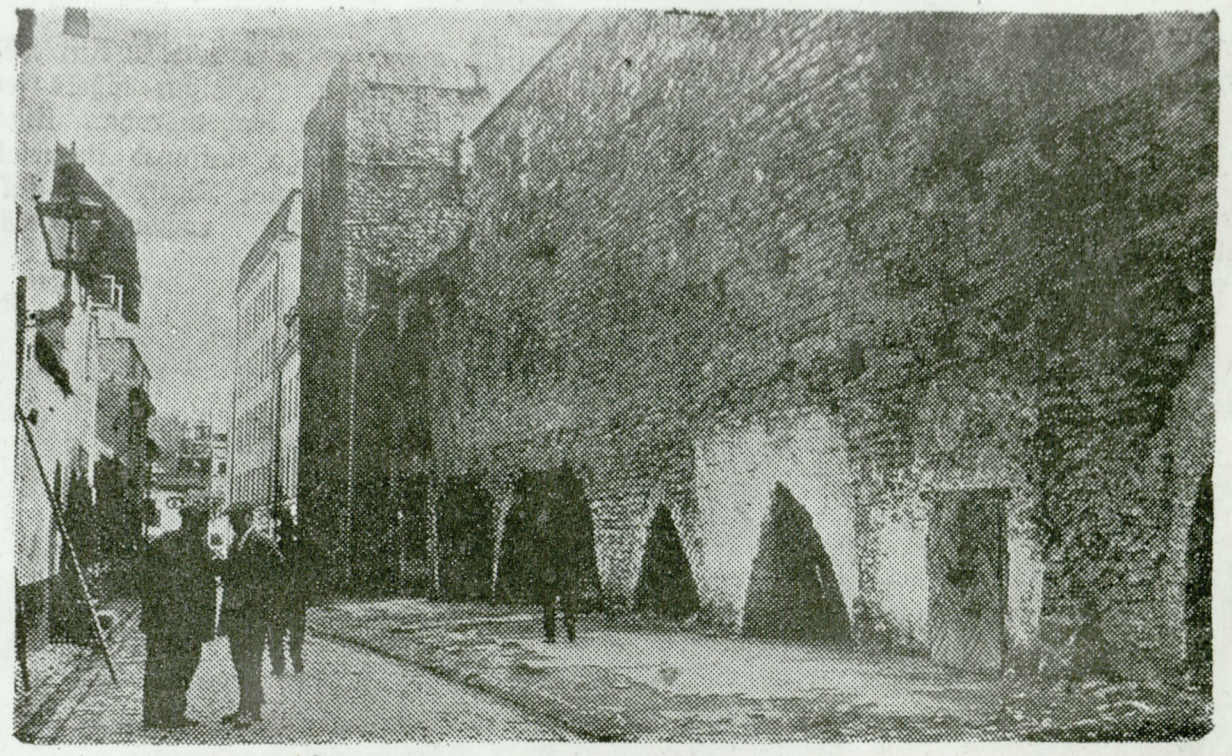
W122
 Erste Kurbu
 Postamt Central
 von H. J. Lewinthal
 Schmidstr. 1.

Rural gemüß maner

Lichtmare Hall
 Emmaus

39

N-28 180/3



3.9.28 Rakvald Tallinna ilme muutub.

„Rahvalehe“ foto.

40

N-28 182/2

ajaleheartikkel?

Tallinna uue konservatooriumi-hoone

projektis leidis linna ehitusosakond vajaliku mõningaid muutused sisse viia. Samuti oodatakse vastuvõetavaid ettepanekuid vana linna-müüri ja torni kasutusele võtmiseks.

"Vaba Maa" 3.08.1934.a.

Pealinn saab uue pilvelõhkuja. Majaomanikud ehitavad Wabadusplatsi äärde nooblima pangahoone

Kolme aasta eest anti projekti tellimus ins. Lohkile. Hoone tuleb 27 meetri kõrgune, kogu esikülg kaetakse Saaremaa marmoriga. Peale pangasaali tulevad hoonesse veel 29 korterit, kohvik, äri-ruumid. Keldrit võib kasutada ka gaasivarjendina. Pilvelõhkuja sisustus tahetakse teha niivõrd ameerikalik, kui meil iganes võimalik. Maja tahetakse valmis saada 45000 krooniga. Illustreeritud joonistega (F. 41, 42).

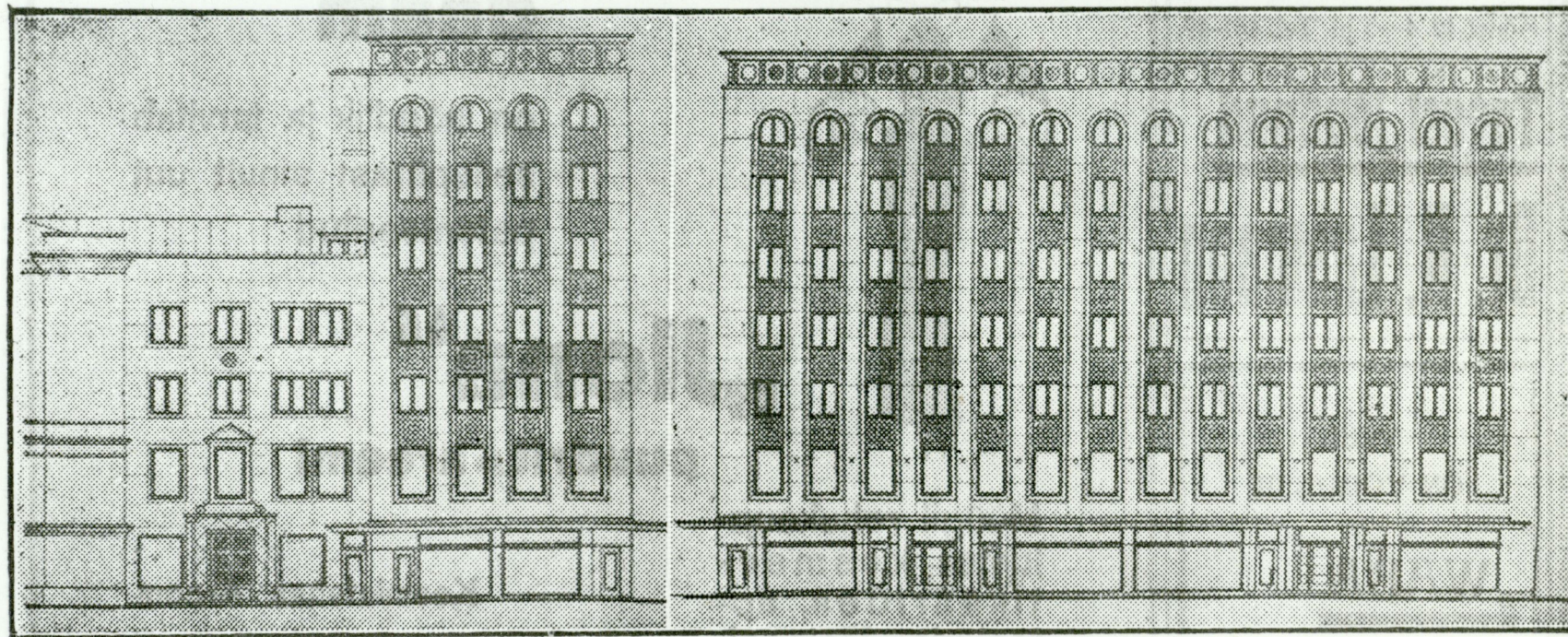
ajaleheartikkel 1931.a.

Kunstihoone ehitamise küsimus liigub. Linn annab ehituskrundi konservatooriumi hoone kõrvalt

Kujutavate kunstide sihtkapitali valitsus tegi linnavalitsusele ettepaneku võimaldada 1400 m² maad kunstihoone ehitamiseks. Hoone platsipoolne osa tuleks 7 korruselise, ja esialgu püstitatakse osa majast. Linnavalitsus otsustas küsimuse jaatavalt.

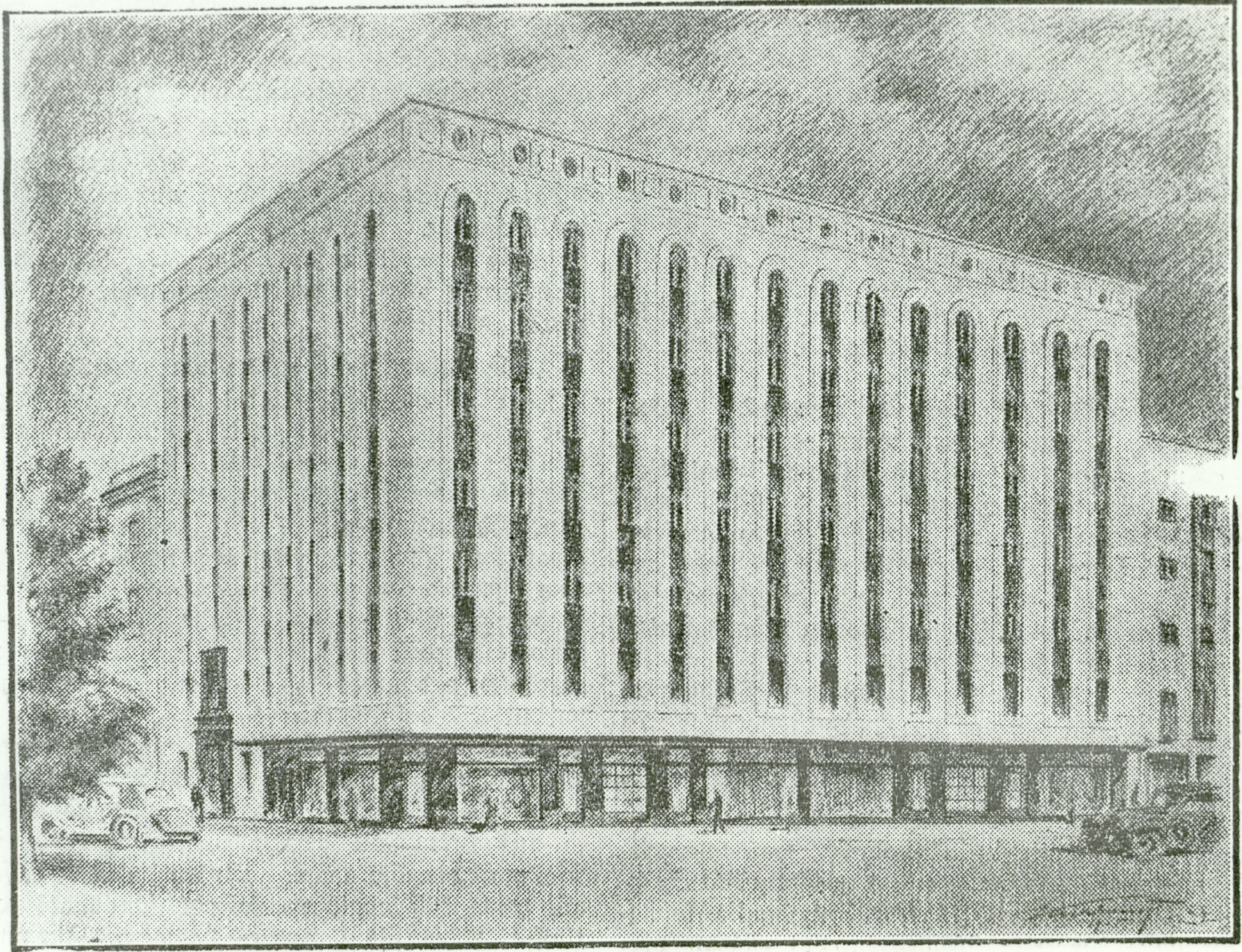
Pealinn saab uue pilwelõhkuja.

Majaomanikud ehitavad Wabadusplatsi äärde nooblima pangahoone.



N-28 183 | 2

41



3.9.35

N-28 185/3

42

"Vaba Maa" 31.10.1930.a.

Wesiweskid linnamüüri ääres

Harju tn. 45 hoovi peal seisab vana veskikivi. Seal asus Harju värava vesiveski, mis oli töötanud arvatavasti enam kui 4 sajandit. Veski hävines, kui ta kohale ehitati 1884.a. villakraasimise vabrik. Veskitamm kõrvaldati alles mõne aasta eest. Veskid olid ka Karja ja Viru värava juures. Veskite asutamine on seotud Taani kuninga Voldemar IV nimega. Ka enne seda oli linnas veskeid, kuid need kuulusid kas kuningale või kloostriale. 1346.a. paiku oli Ülemiste järvest alguse saanud veejuhe valmis. Hiljem hakati Ülemiste veega varustama ka linna avalikke kaevusid. Vana veevõrk varustas linna kuni 1867.aastani. Illustreeritud fotoga (F. 43).

"Vaba Maa" 5.04.1935.a.

Mälestusi muistsest Tallinnast. Majaomanike pangahoone ehitamisel leitakse vanaaegseid esemeid

Pangamaja ehitatakse omaaegse veski kohale. Veski jõuallikaks oli vesiratas, mis asus praeguse kohvik Feischneri sissekäigu kohal. Veski omandas praeguse villa- ja vatitööstuse omaniku Harald Tesloni isa. Veski ehitati 1884.aastal ümber villavabrikuks. Panga alusmüüride rajamisel avati kanal uuesti ja kaevati kohati kuni seitsme-kaheksa meetri sügavuseni tühjaks. Täitepinnase äraveoks on rakendatud iga päev kümnekond autot. Kaevati välja ka mingi torni ümar alusmüür, millel olid tahutud kividest läbikäigud Harju tänava suunas ja kitsad laskepildud Vabaduse platsi poole. Leiti veel veski vesiratas, veskikivi, vana kahuritoru tükk. Illustreeritud fotoga Harju väravast (F. 44).

ajaleheartikkel?

Tõke Müürivahe

Müürivahe laiendamiseks on linnavalitsus linnale kuuluvad kuurilogud lammutanud. Sedasama nõutakse ka eraomanikelt. Tõkestuseks on D. Lerenmanni kivikuur 10. süllalisel erakrundil. Linnavalitsus soovib osta krunti koos kuuriga, mille väärtus on umbes 15000marka. D. Lerenmann tahab 1. milj. marka. Kõne alla võib tulla sundvõõrandamine.

ajaleheartikkel 24.07.78.a.~

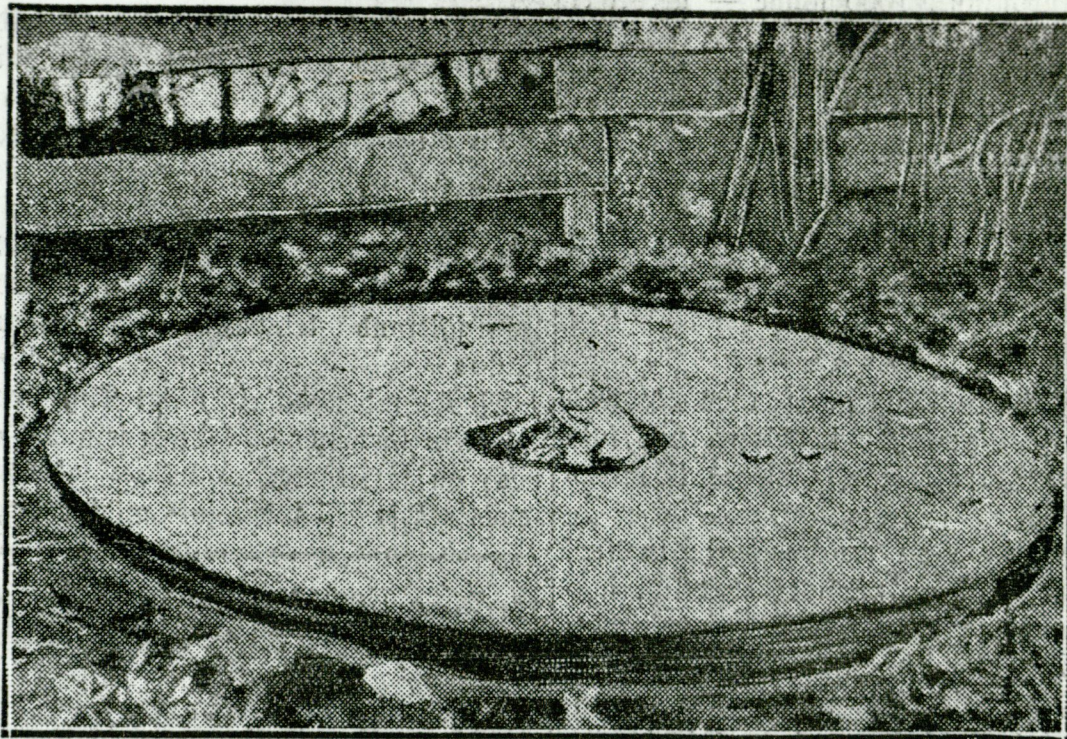
Müürivahe uul. laiendamine

Müürivahe tn. laiendamise eesmärgil tuleks lammutada mitmed vanad kuurid. Vana linnamüüri ja konservatooriumi kõrval asuva torni alalhoidmiseks ei ole ehitusosakonna arvates tarvidust, sest ümberringi on uusehitused.

"Päevaleht" 29.11.1934.a.

Pangamaja ehitajad hädas muistse kindluse kraaviga

Vallikraavist täitepinnase eemaldamise järel hakkasid kaldad sisse varisema. Välja on kaevatud ka Harju värava eeltorn. Sellel ümartornil on augud mitmele poole, vahtide jaoks sõja- ja rahuajal. Leitud on ka inimluustik.



Garju. wesi weskimi Tesloni õuel.

43

N-28 181/3



44

N-28 178/3

N-28 178/3

ajaleheartikkel 30.10.1934.a.

Luukere leid Harjuväravas.

Kas rüütel Johan Üxküll Riisiperest 1535.a.?

Majaomanike Panga uue maja ehitusel leiti 2,5 m sügavuselt inimluustik. Luukere asus kümnekond meetrit Harju värava eelväravast seespool. Mõnel pool avaldatud arvamus, et luukere kuulus Johan Üxküllile, kes hukati 7. mail 1535.a. Harju väravas, ei pea paika. Linna arhiivis leidunud dokumendi järgi anti Johan Üxküllile põrm koos raha ja sõjariistadega üle tema naisele. (F. 45).

ajaleheartikeel?

Üks uhkeim kunstitemplitest Eestis

Kriitiline ülevaade konservatooriumi ehitamisest Eestis. Illustreeritud fotoga (F. 46).

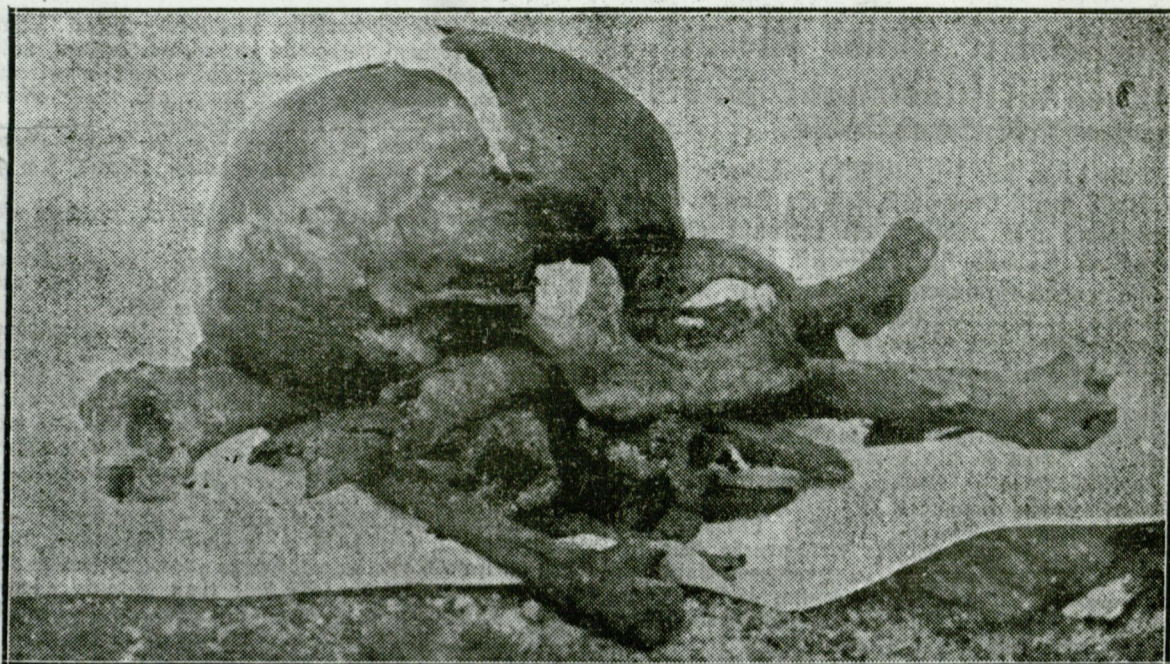
"Rahvaleht" 19.10.1934.a.

Muistne Tallinn mulla alt

Esimesed teated Harju väravast on pärit 1310.a., seal asunud veskit mainitakse esmakordest 1381.a. Kaevamistöde käigus on välja tulnud Viru värava eelväravale sarnaneva torni alus ja ka keskaegse linnamüüri paralleelselt jooksev müür, mis on rajatud 1532.a. Harju tänav oli tol ajal märksa kitsam. 1884.a. kanti Harju värava veski krunt Mihkel Tesloni nimele, kes ehitas sinna maja. Ühes veskiga kadus ka üle tänava asunud kõrts. Ühes veskiga kadus ka üle tänava asunud kõrts. Harju väravas hukati 400 a. tagasi Riisipere mõisa omanik Johan Üxküll. Peale seda müüriti Harju värav kinni ja avati uuesti 18. saj. venelaste poolt. Artikkel illustreeritud kolme fotoga (F. 47, 48, 50) ja joonisega (F. 49).

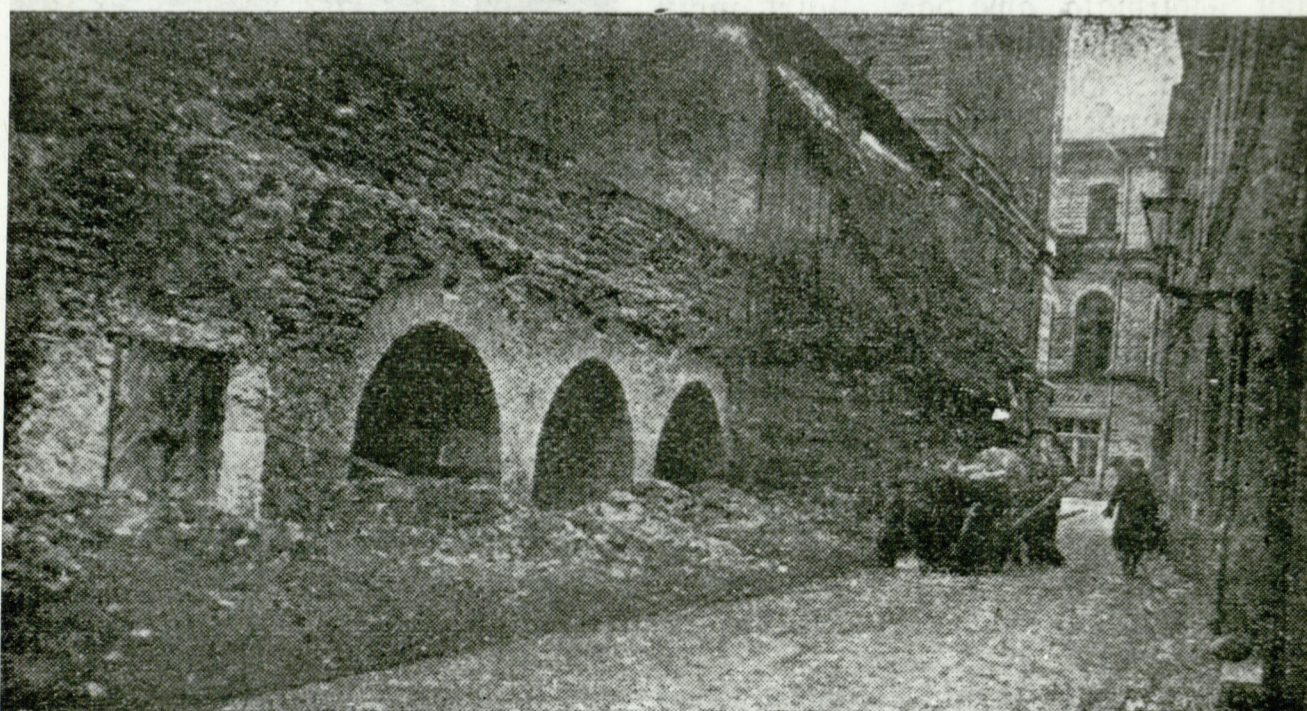
Luukere leid Harjuvärawas.

Kas rüütel Johan Uxfüll Riisiperest 1535. a. 30. X. 34.



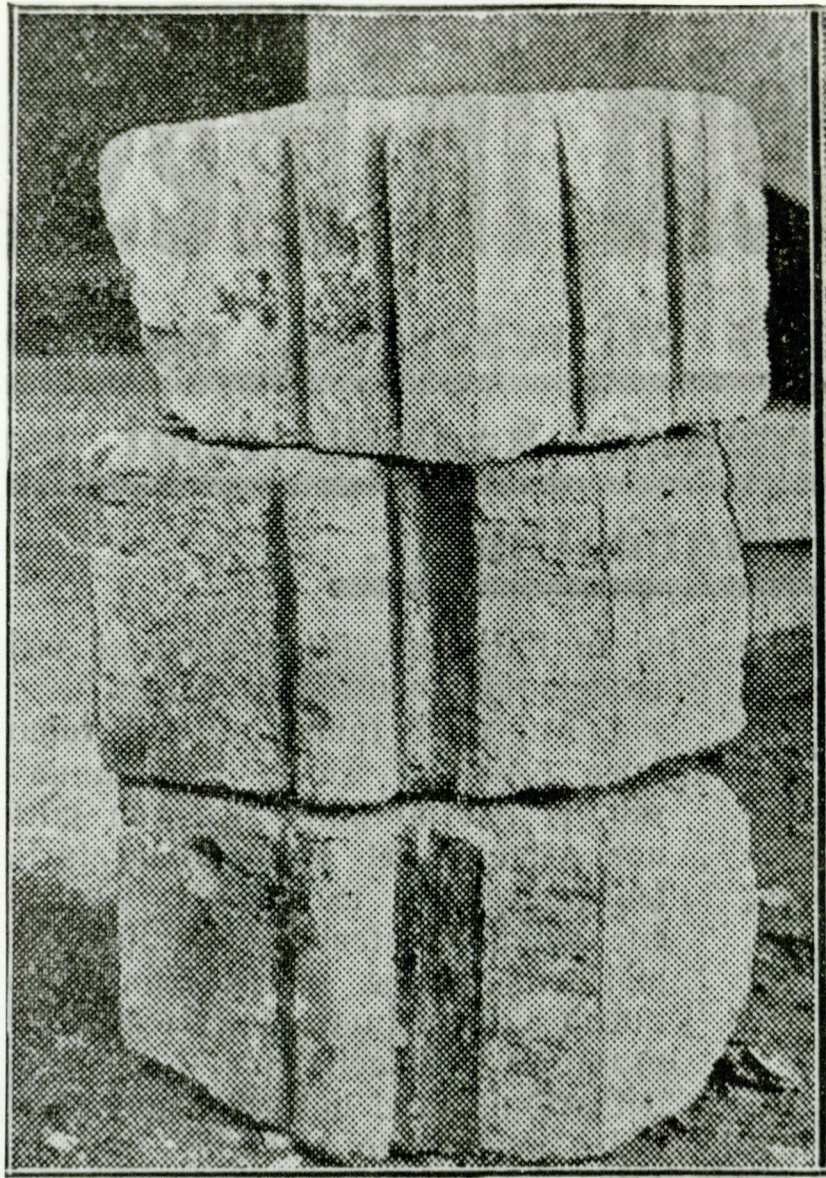
45

N-28 184/1



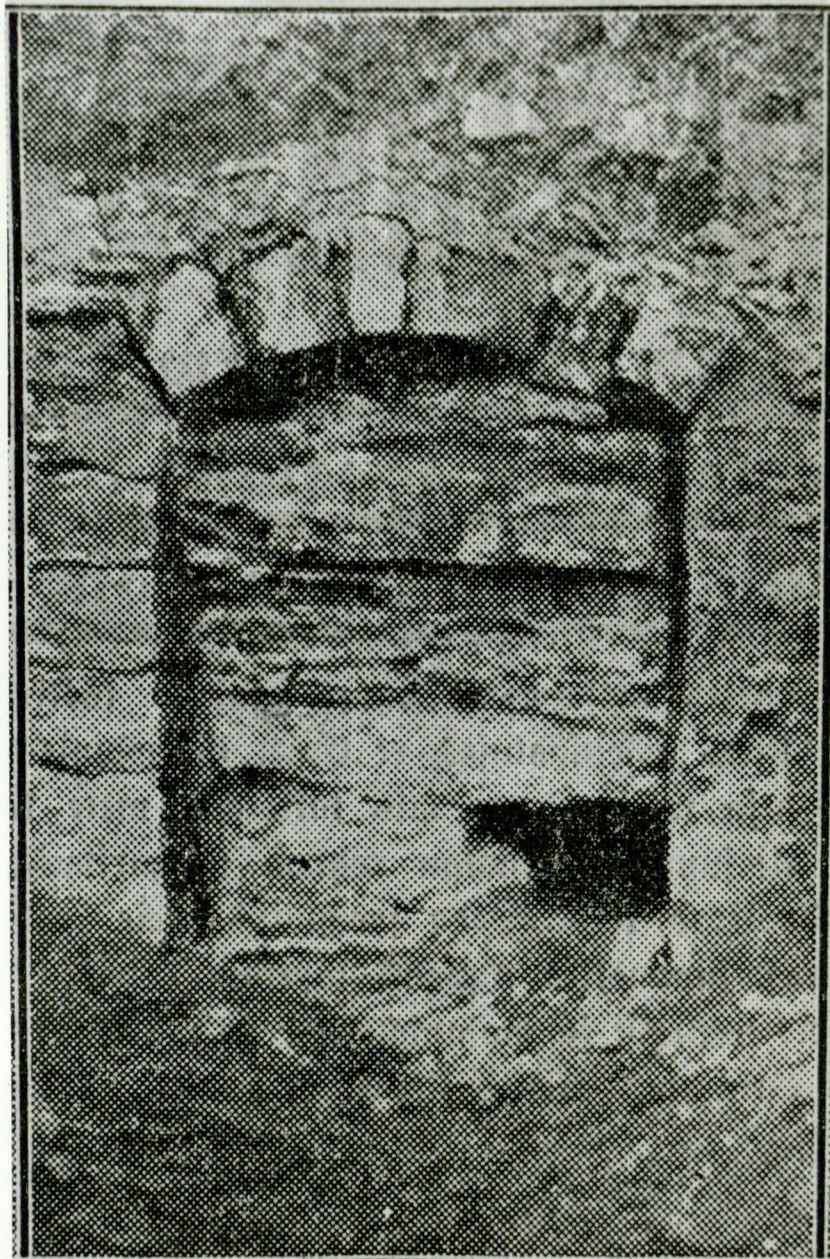
46

N-28 184/2



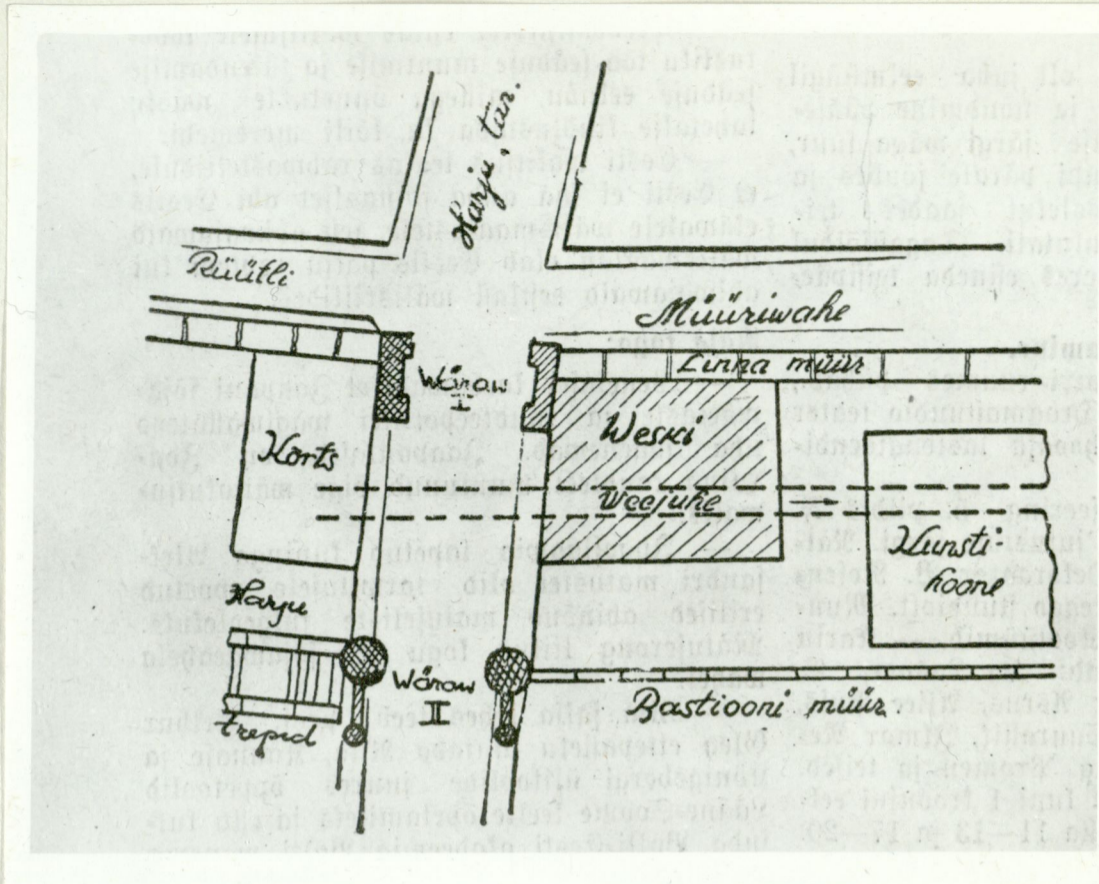
47

N-28 185/1



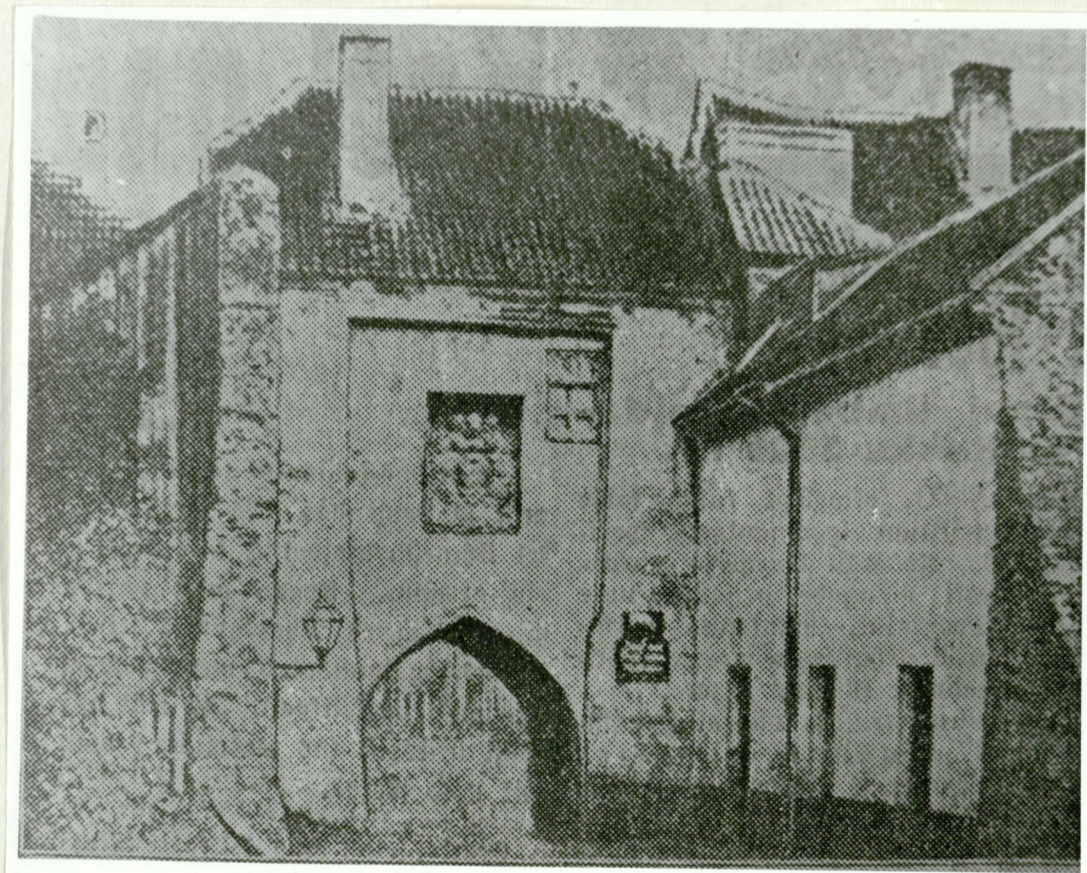
48

N-28 185/2



49

N-28 184/3



50

N-28 185/3

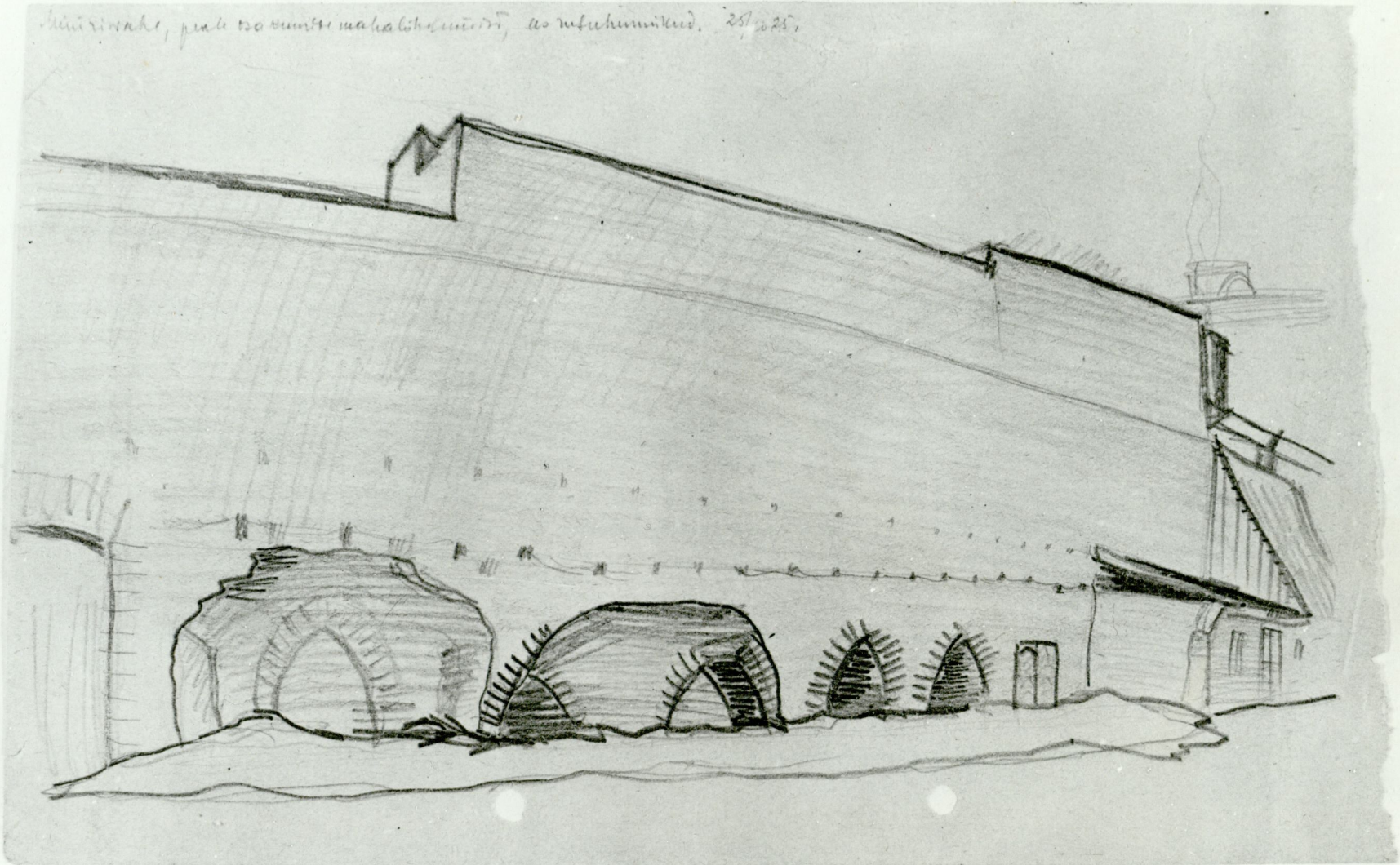
N-28 185/3

"Rahvaleht" 9.05.1940

Mihkel Lüdigi orel muusikamuuseumi

Neljapäeval tuuakse orel Pärnu muuseumist Tallinna, kus ta paigutatakse muusikamuuseumi.

Müritvake, peale toa vuntti mahalõlmimise, as mufumimikud. 25/10/25.



N-2818612

51



Konviktööriinijuna
alorulla rall. 27/6 25.

N-281861A

52

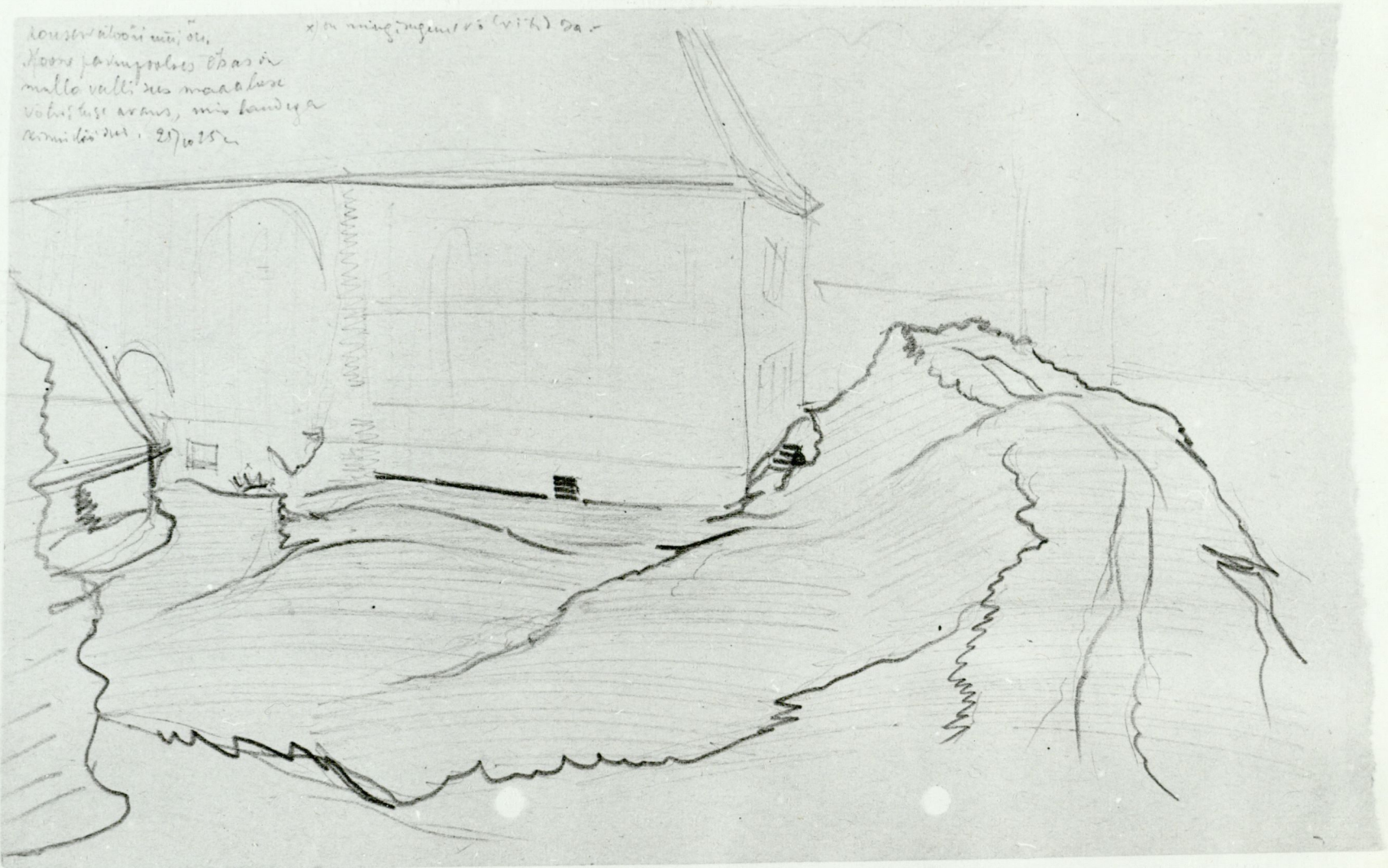
41



Konstruktionsplan
Rum. 27/28

N-28 187/2

53



loustevalooi mii'oi
Koon pa'ing'oolis t'has in
malle valli'us maachuse
vohi'us arans, mis laudya
arui'is mii' 27/10/25

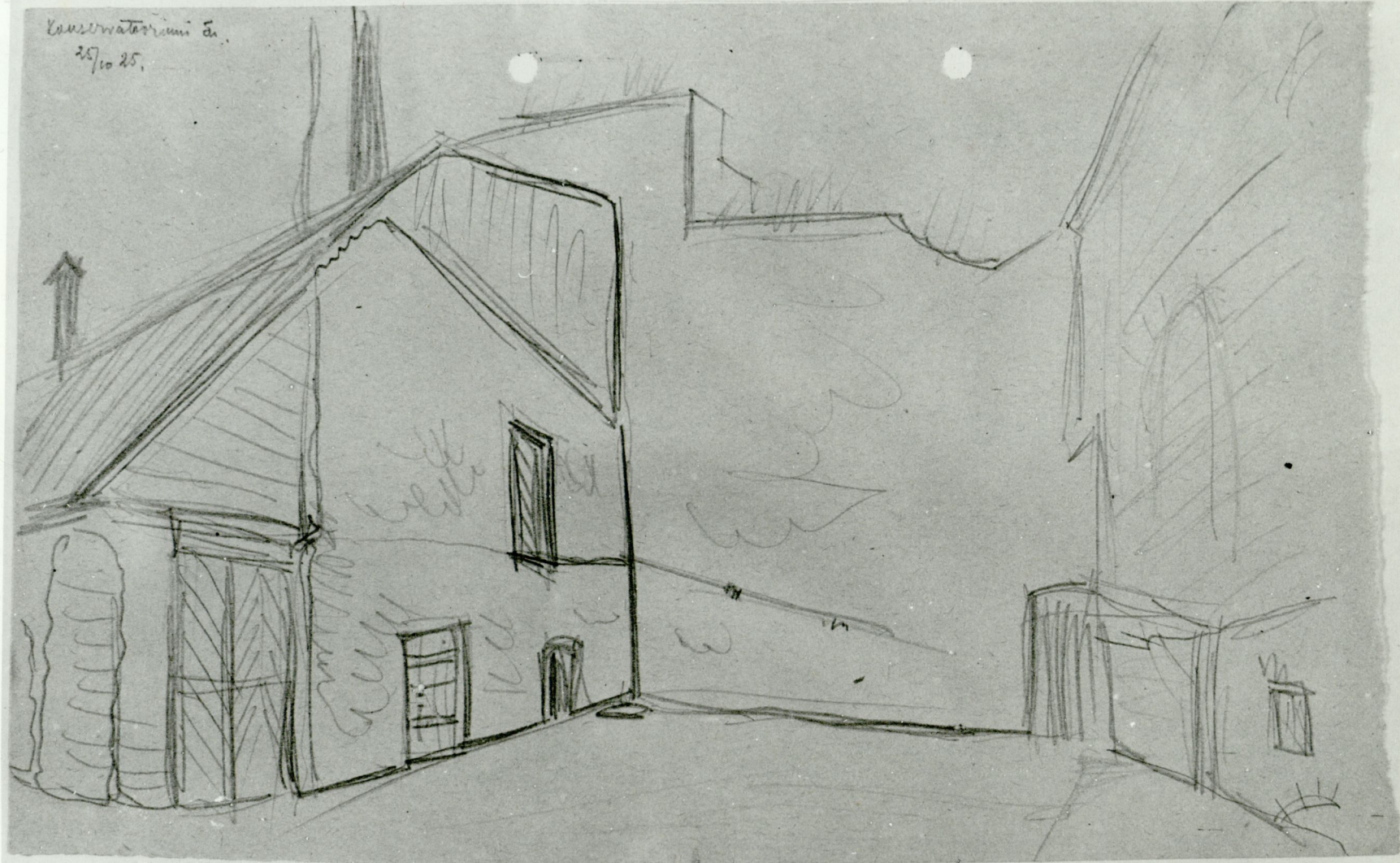
N-28188 | 1

54



Konkriatoniini, lasteava puit, valla val, pial valist ära kaaramid,
pinnal pooki massalux rõlvistubi jalkid. min mulla alit rõlvie paitour ad.

N-28 188/2



Konservatoriumi a.
25/10 25.

N-228 187/1

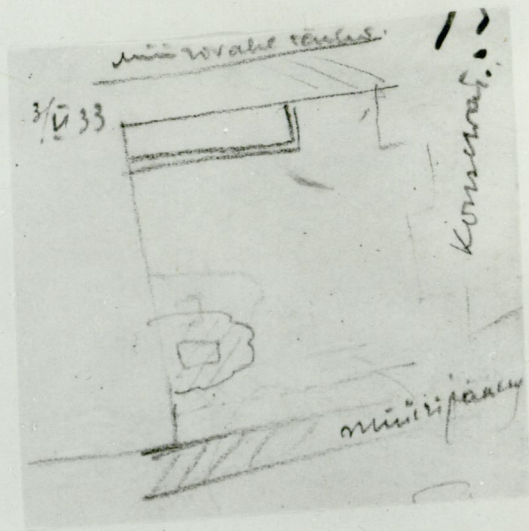
56

45



N-28 187/3

57

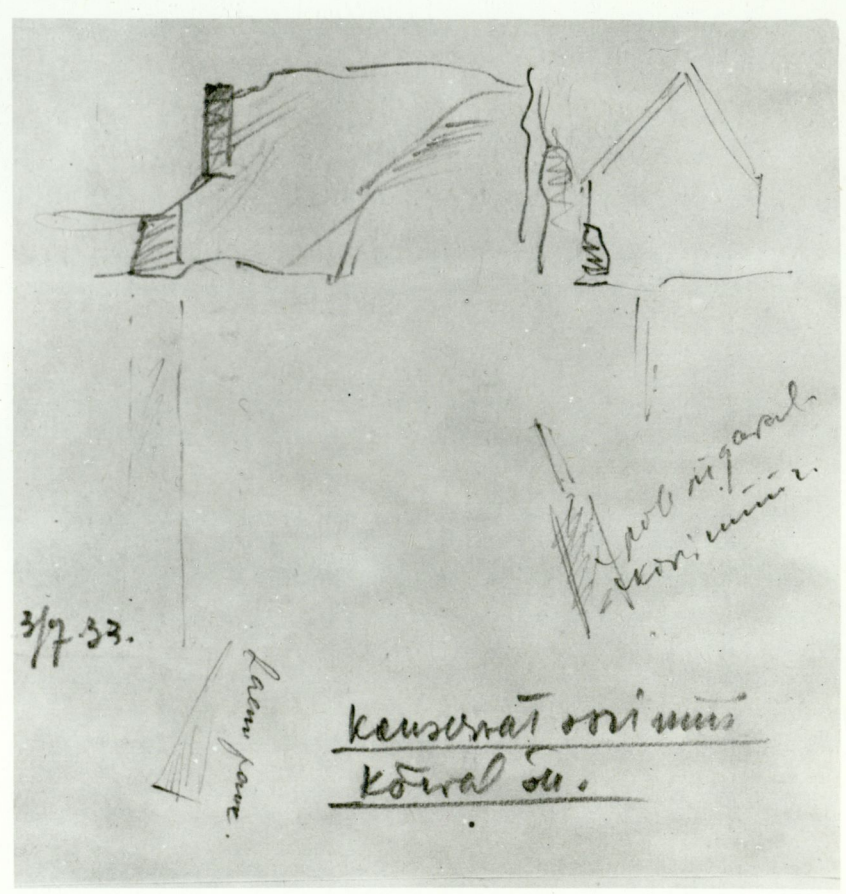


Rassa) paloma traways
 olimilundres, kajaani
 pangaits

Uho...
 lehti ja koki...
 kuu...
 koku...
 kuu...

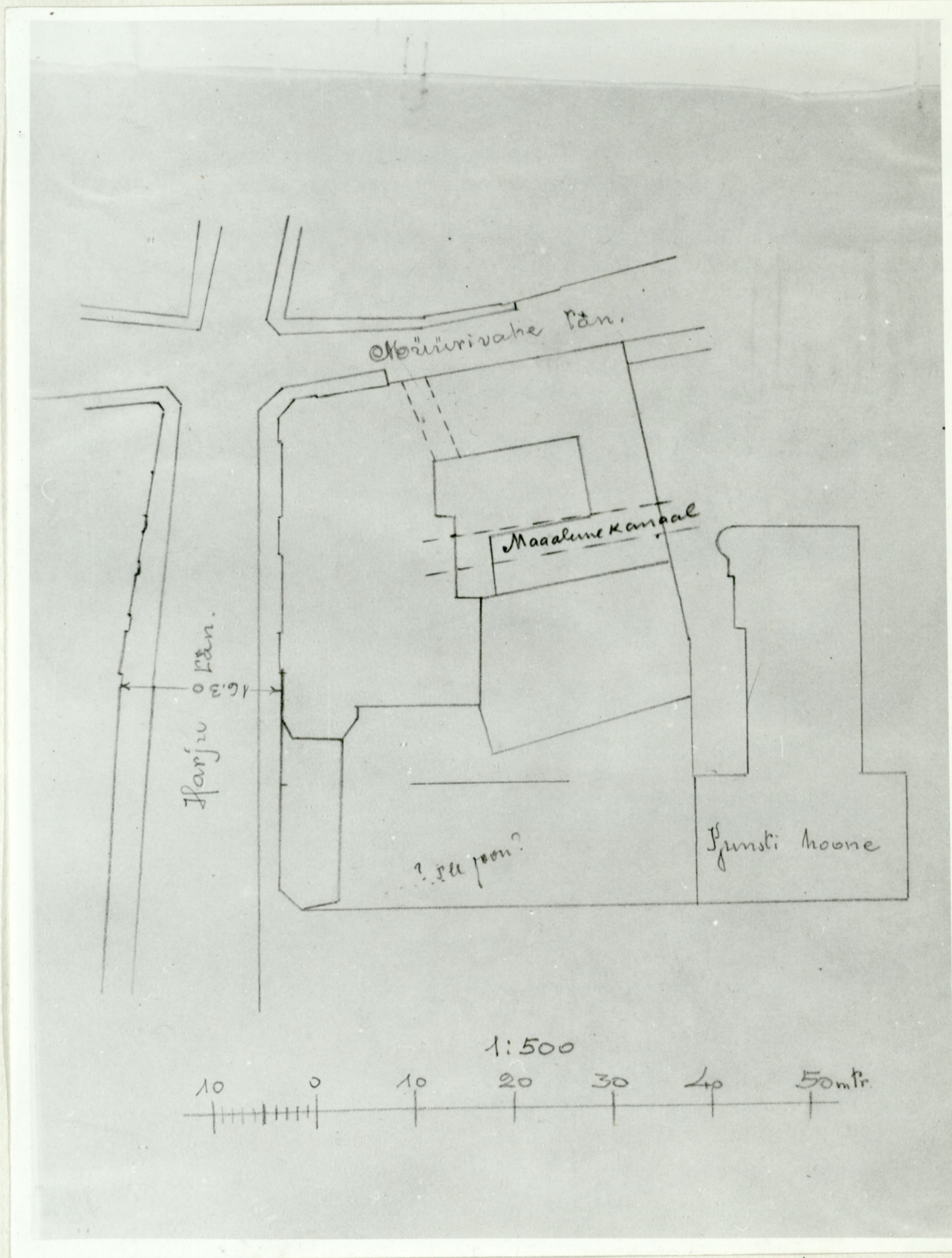
58

N-28 182/3



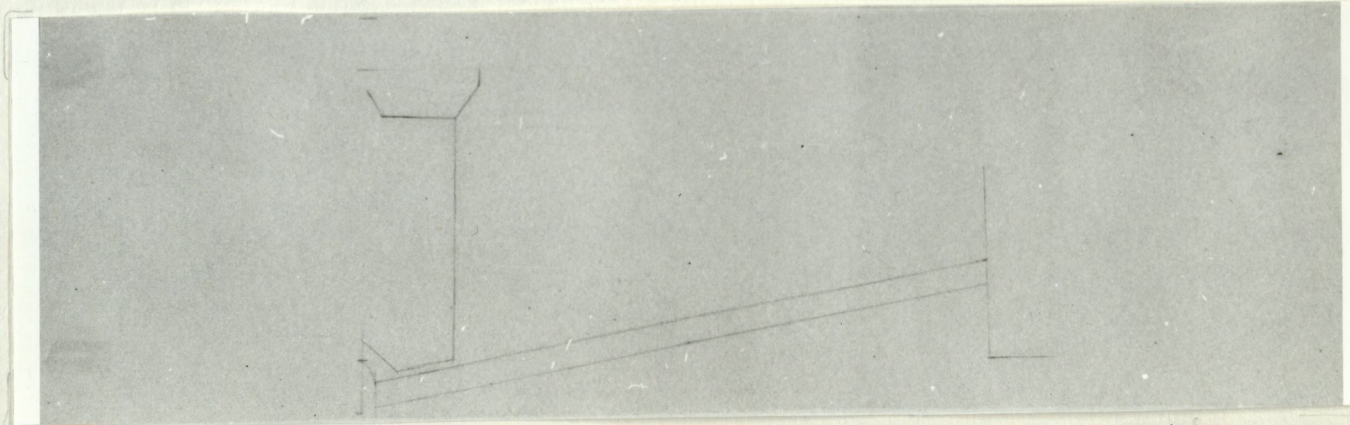
59

N-28 186/3



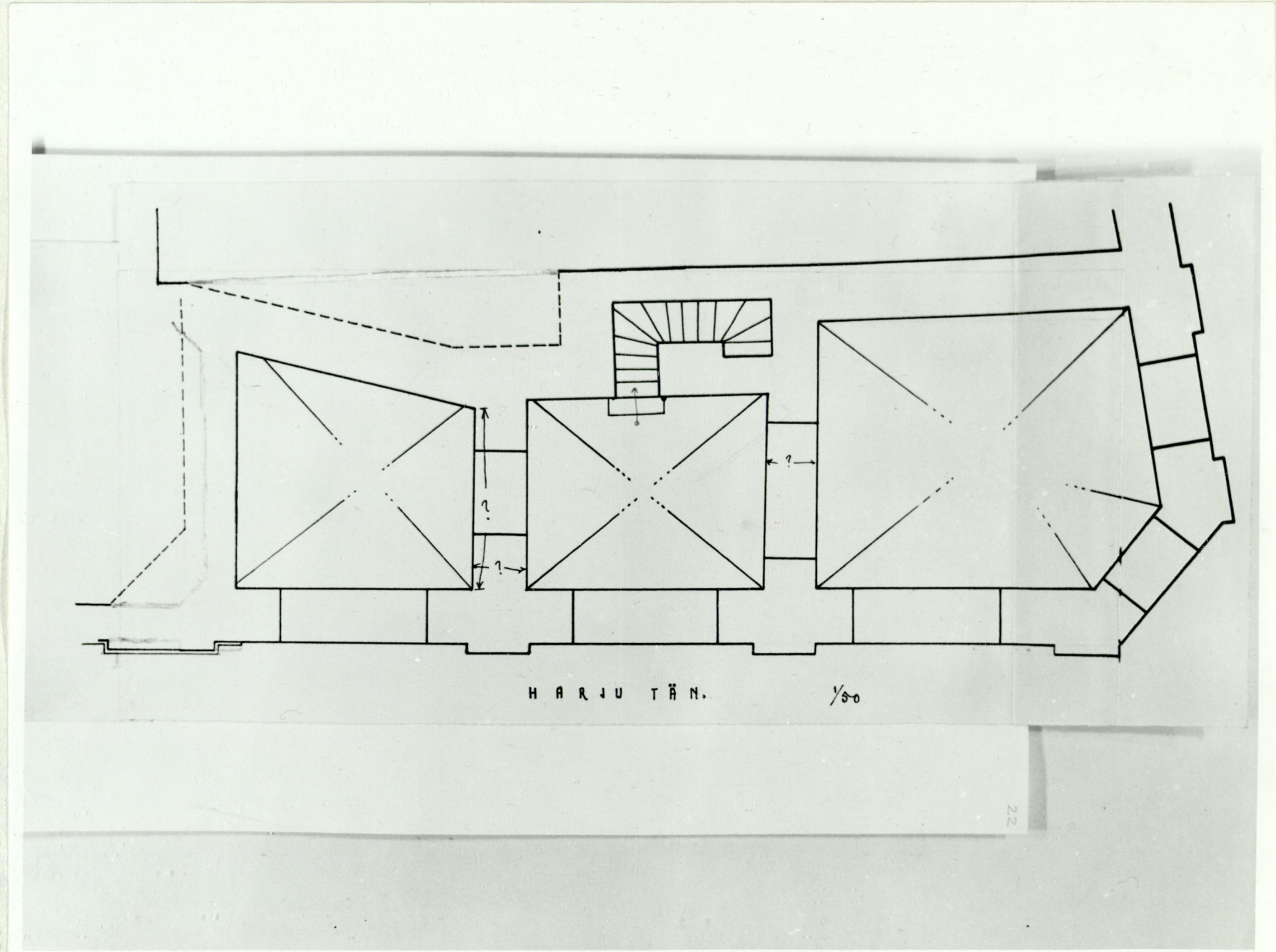
N-28 188/3

60



N-28 197/1

61



HARJU TÄNN.

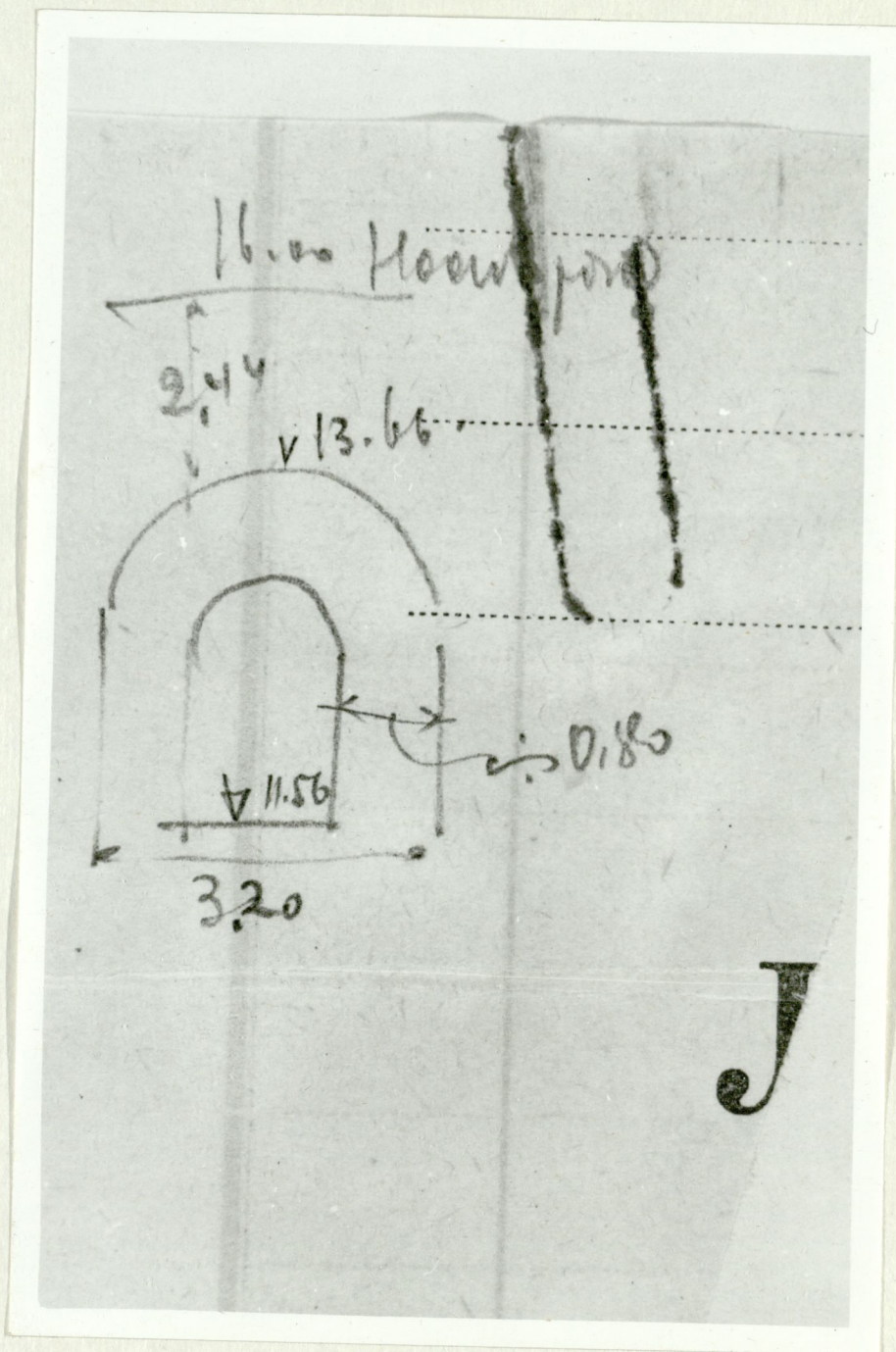
1/50

22

N-28 189 | 1

62

49

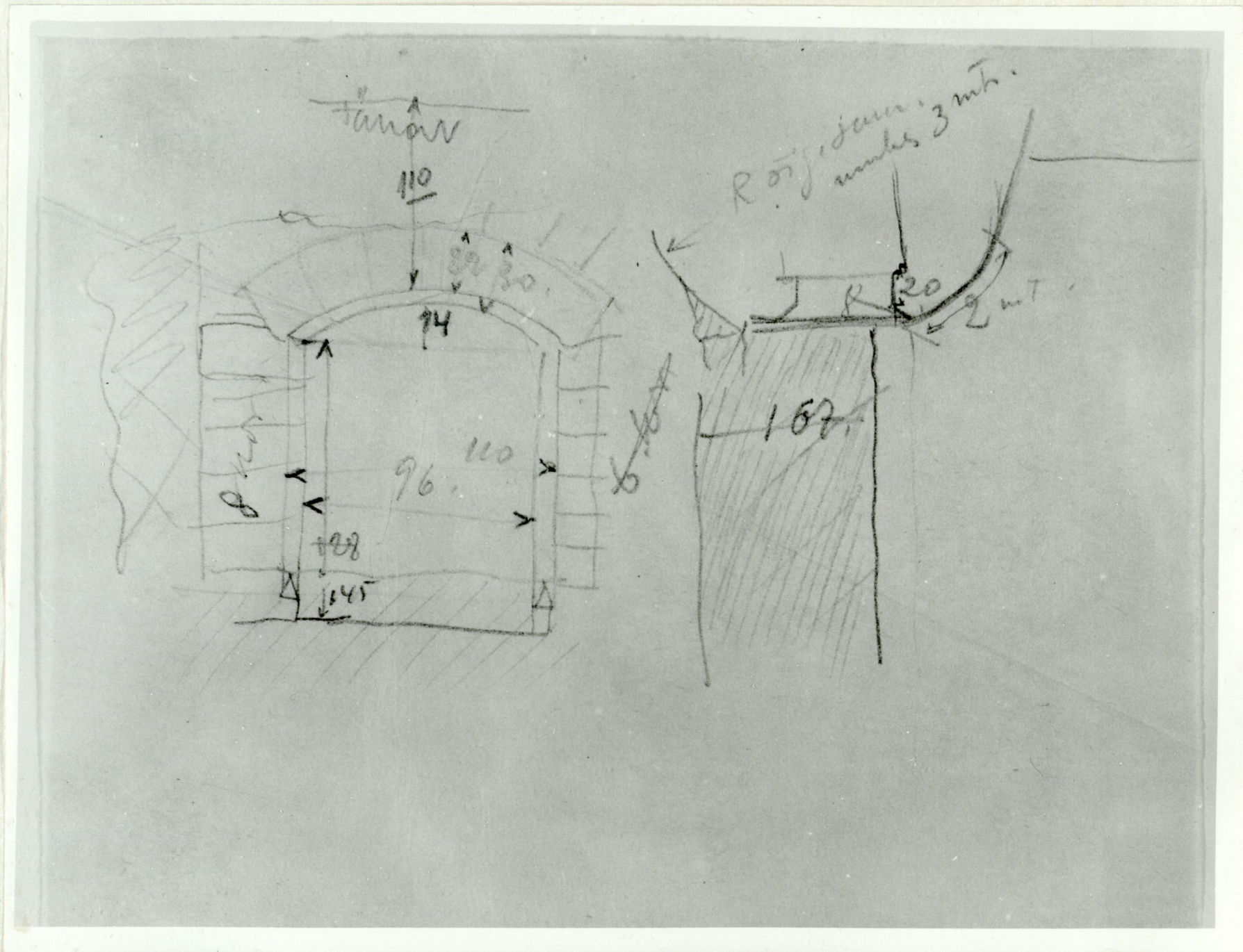


65

N-28 190/2

N-28 191/1

66



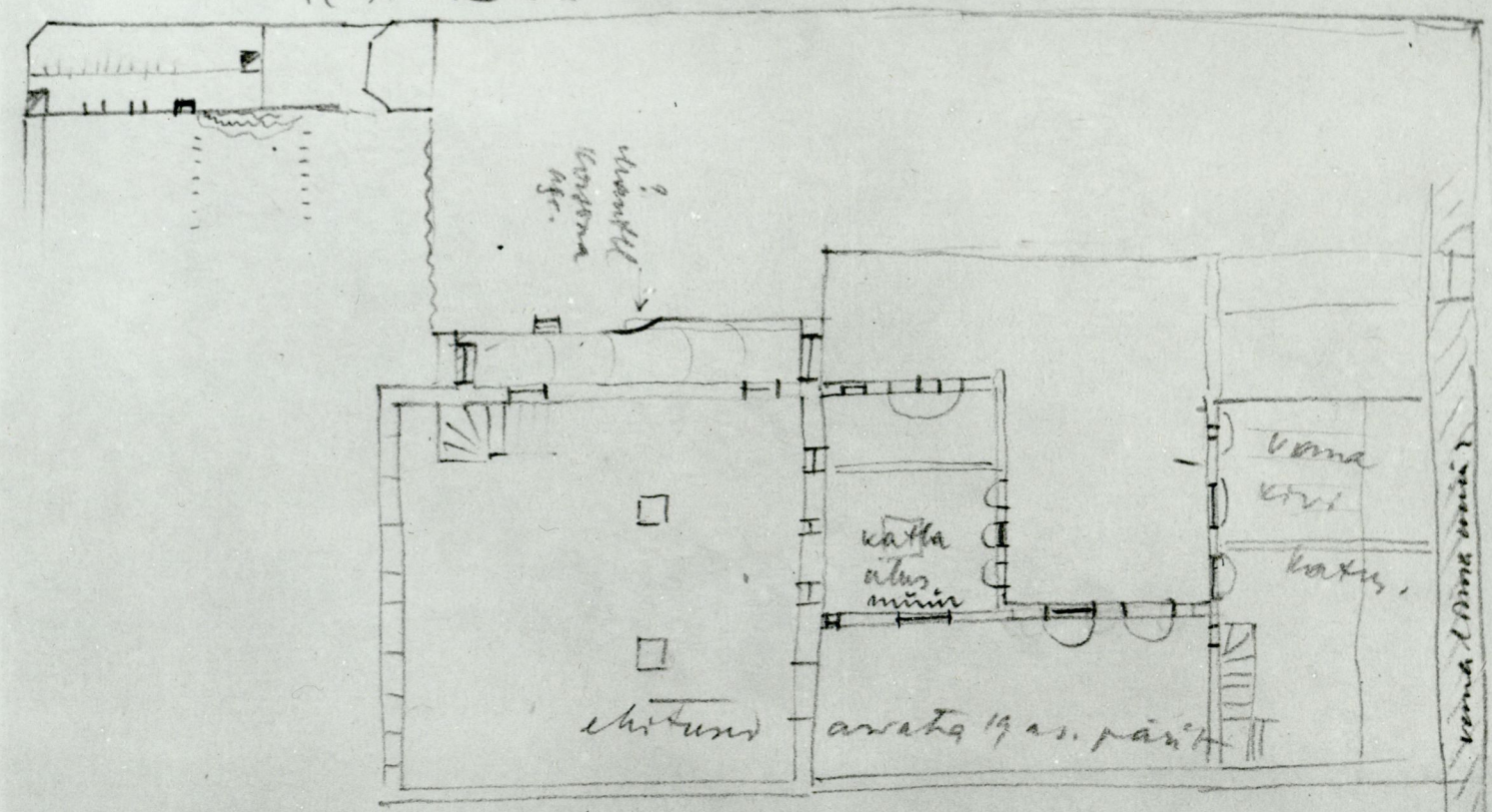
53

20/9/34. Maapöytä, jonka esittely sijainti. Paan.
uus. alue.

A. K. Lohela / Kava,

26

H A R J U T Ä N.

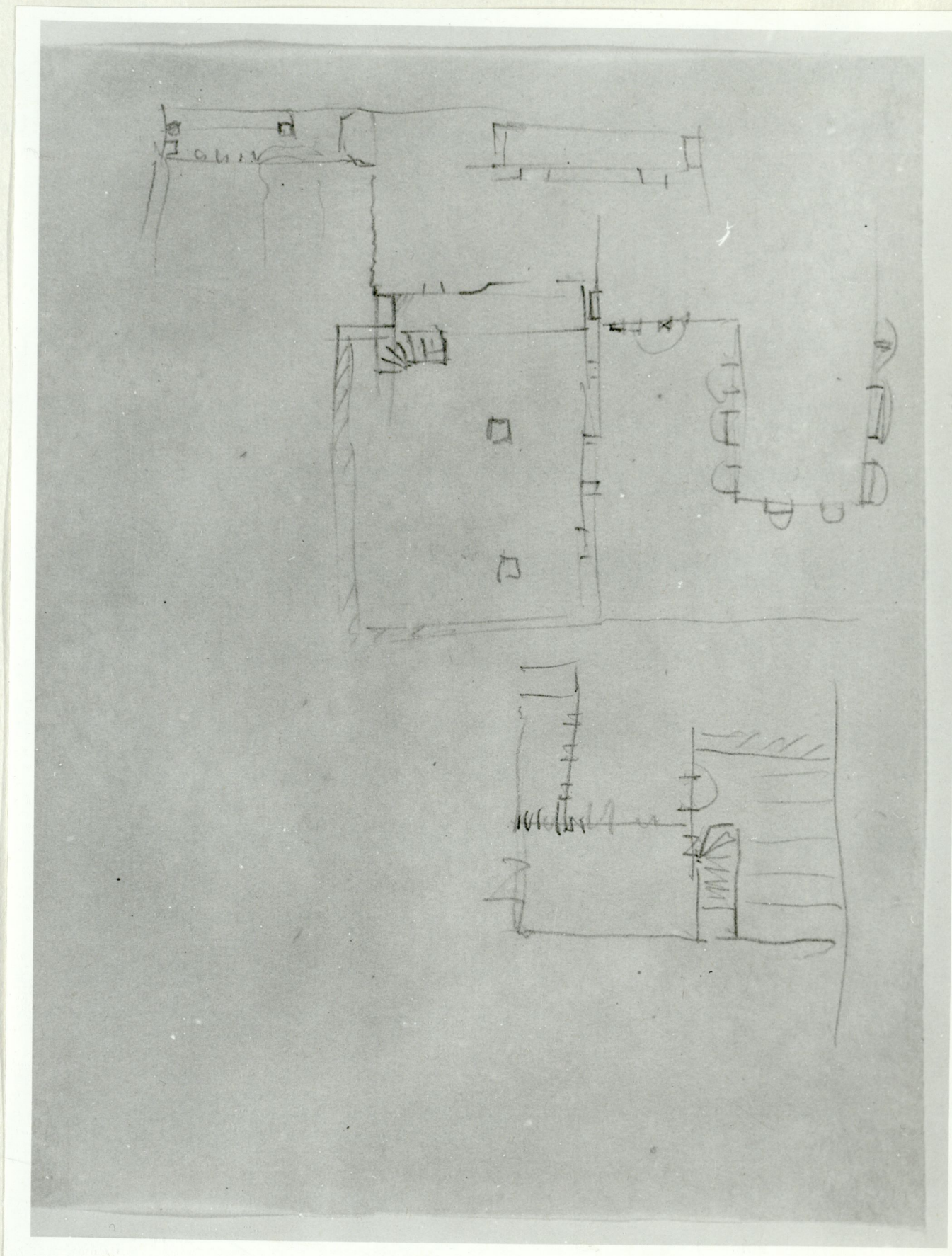


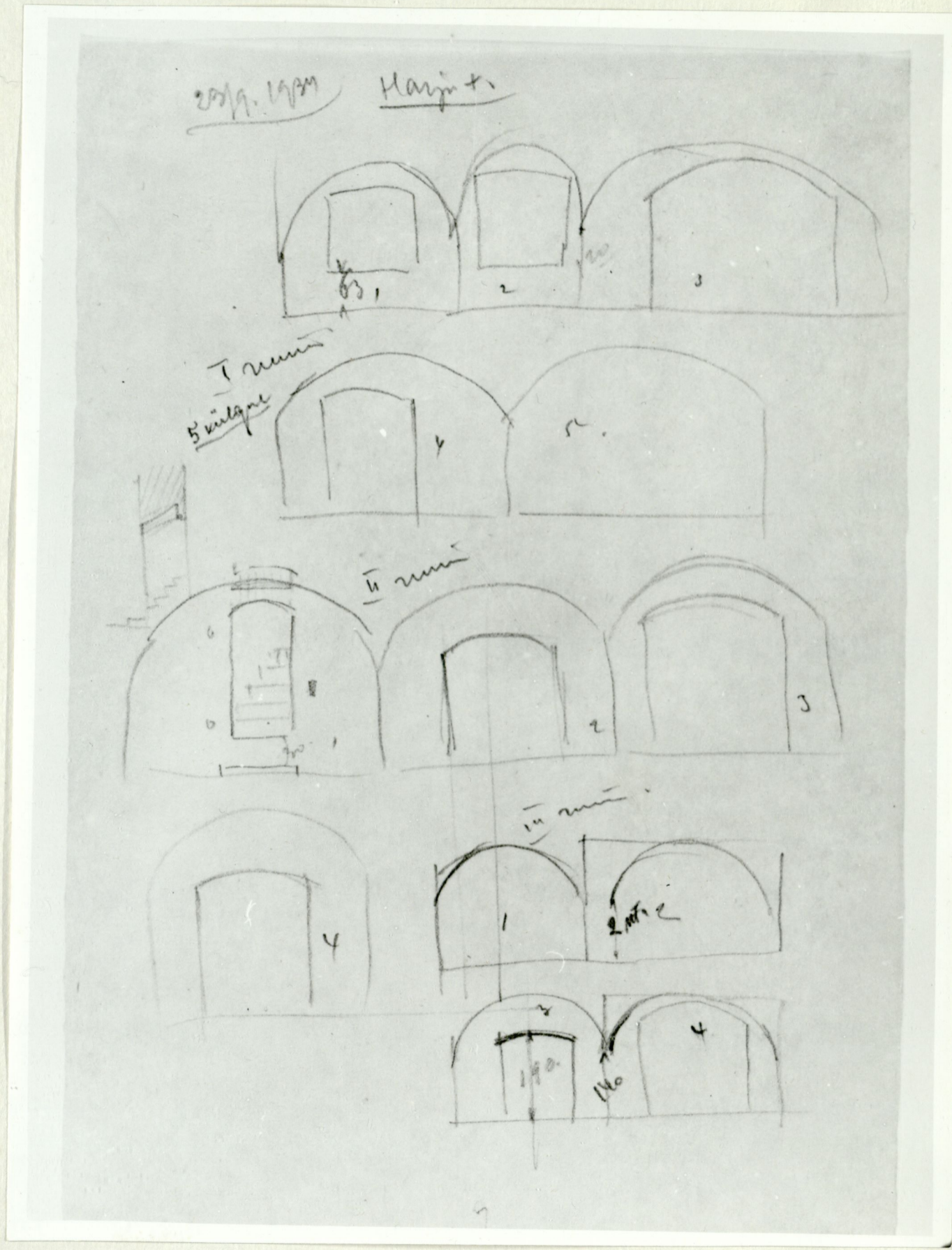
maapöytä
määrärahat.

N-28 192/1

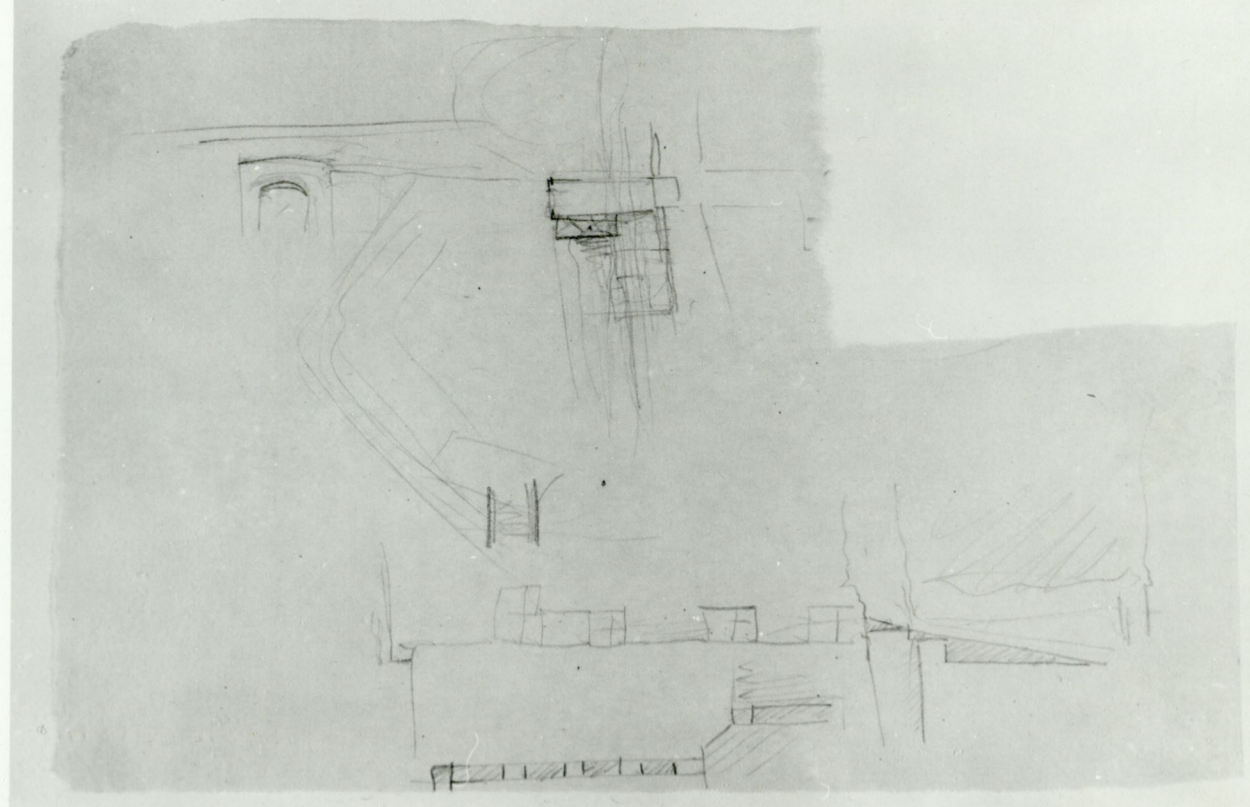
68

55





N-28 104/3



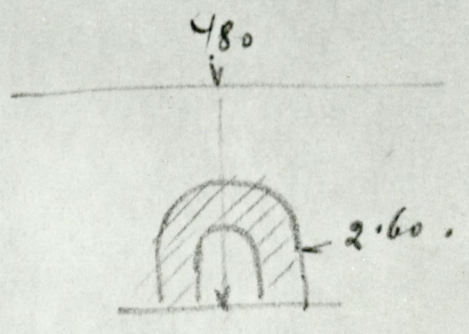
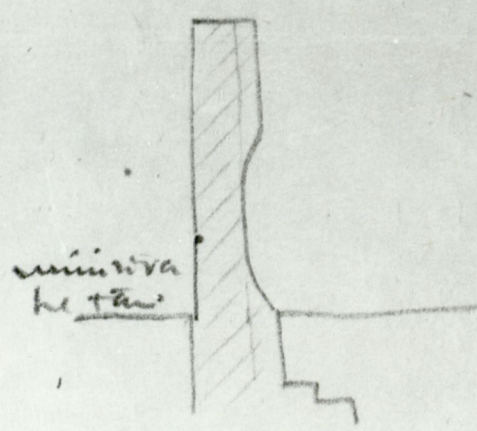
N-28 195/1

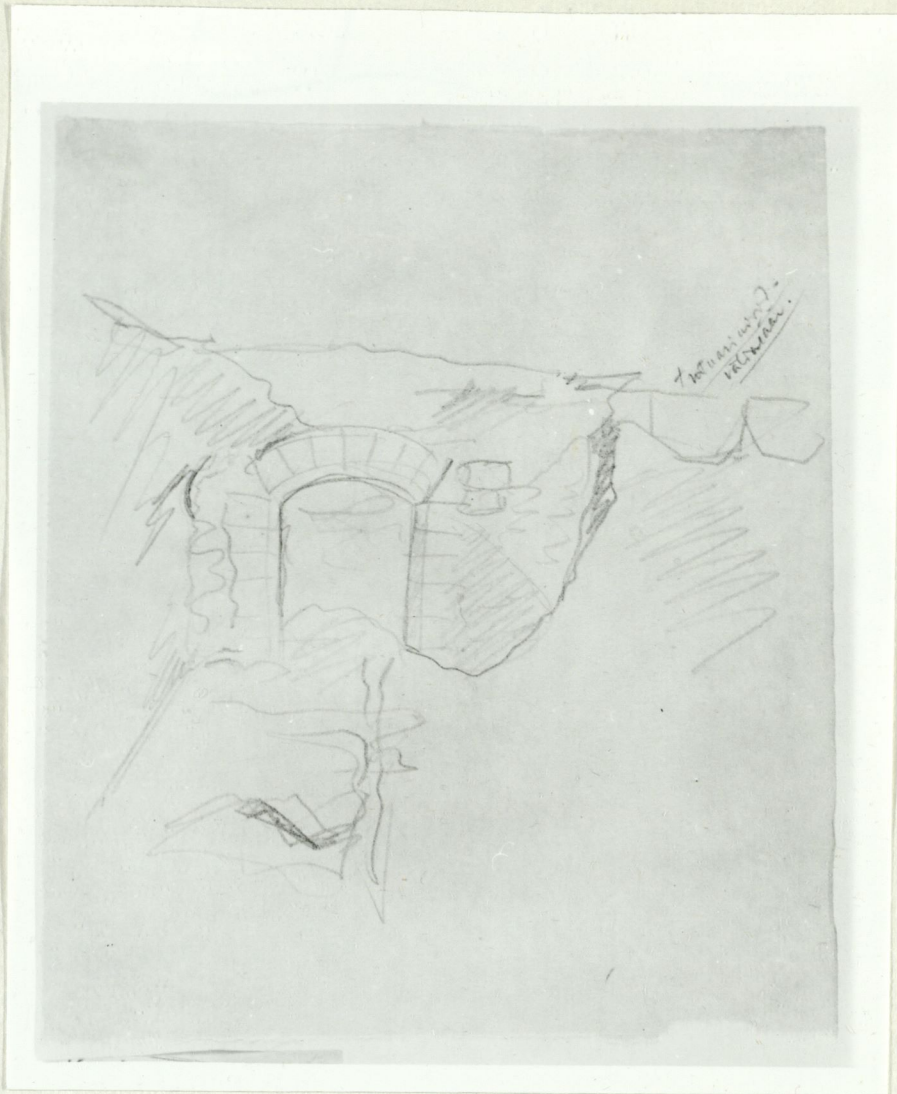
27/10 34.

Maajoon. panga elutus:

One hohke oia lortunud kaard. min oia (Nayle) pabst. paves vana linnamüüri oia lammuta-
tud. Seeri kummit linnu ja nõnkoja oia-
tamishe.

Künnin kaal sellegi pabest küll midagi ei
oia kiindud aindt 5. Baaritt oia alul-
kohal elund, kust nad peoni kaevandeti-
end, mujal oia teatud, vort on oia aja-
jõngul kui oia elutad Tisloni Tallid
oia teatud ja ka oia oia alimises oia
oia teatud - midagi 70 cm aindt.





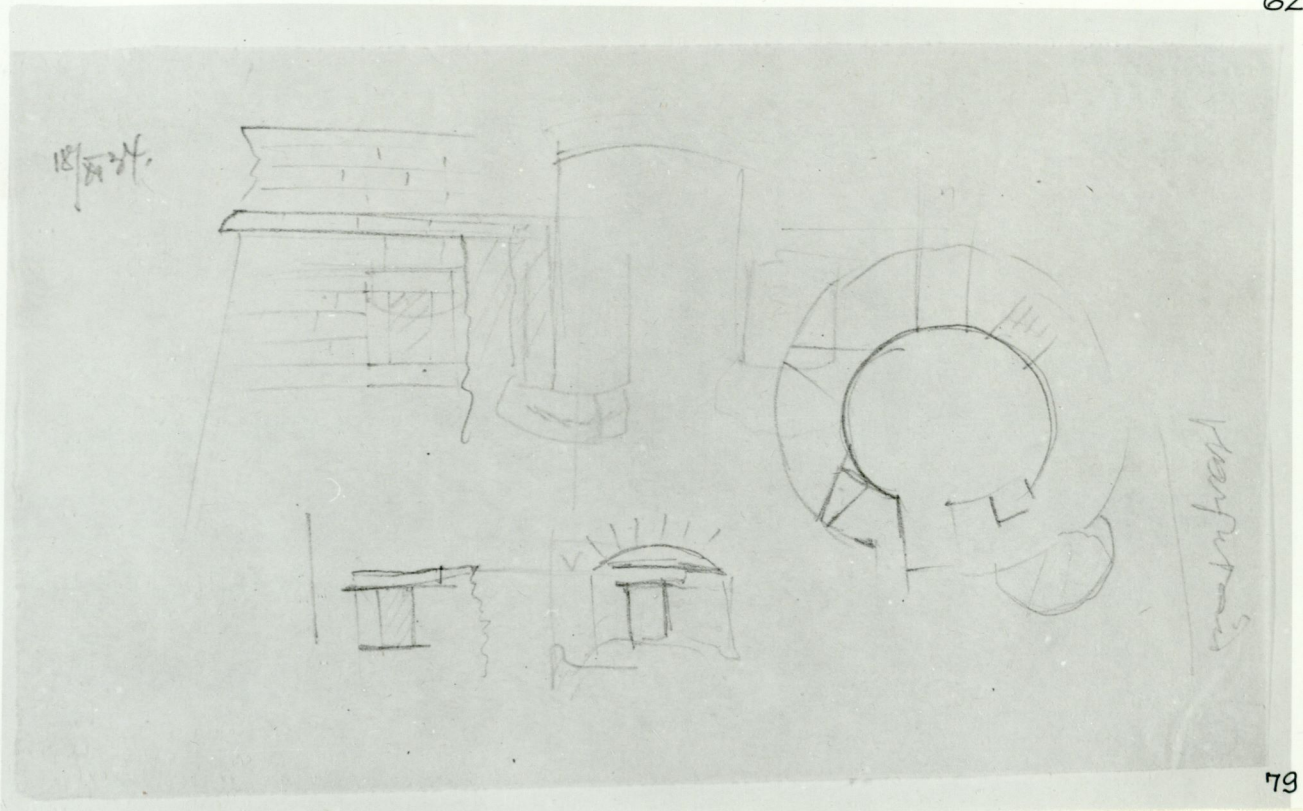
77

N-28 196/3

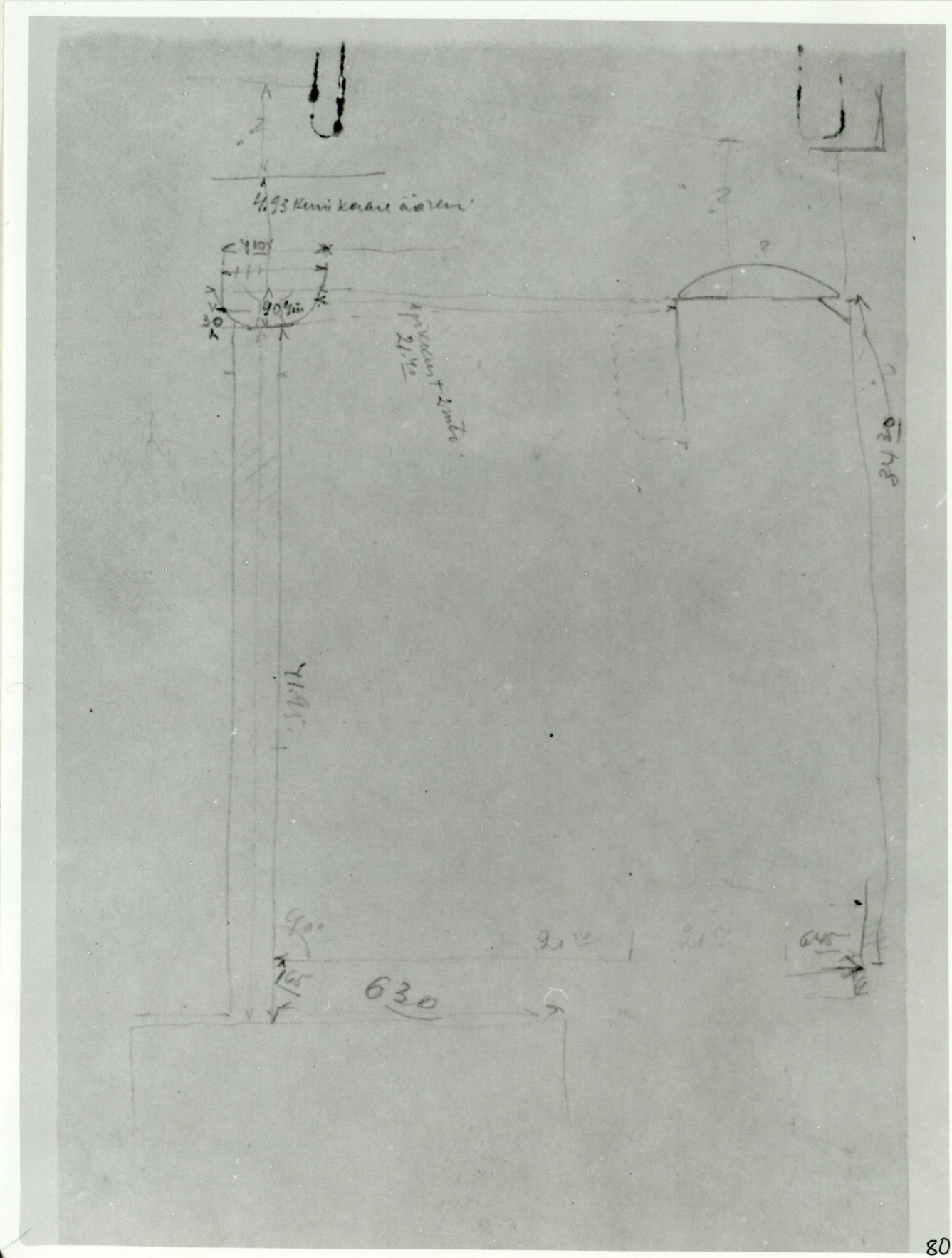
Naaja
 Järvenmäki jaan
 löyde mooduol!
 eestis on me kus võhokel
 Kõrgekõrges sarnuseid
 elu jõe kus lojijäätel
 lammutamisel
 jälgida võhokel
 ja materjal, seate elu kus
 kas. on sammid ja soker
 lot ning aena avameid
 elu elu sarnuseid
 tugev, fundament
 elu - kaitsejõu
 kinnit. -
 vana ku korral -
 jälgida -

78

N-28 196/2

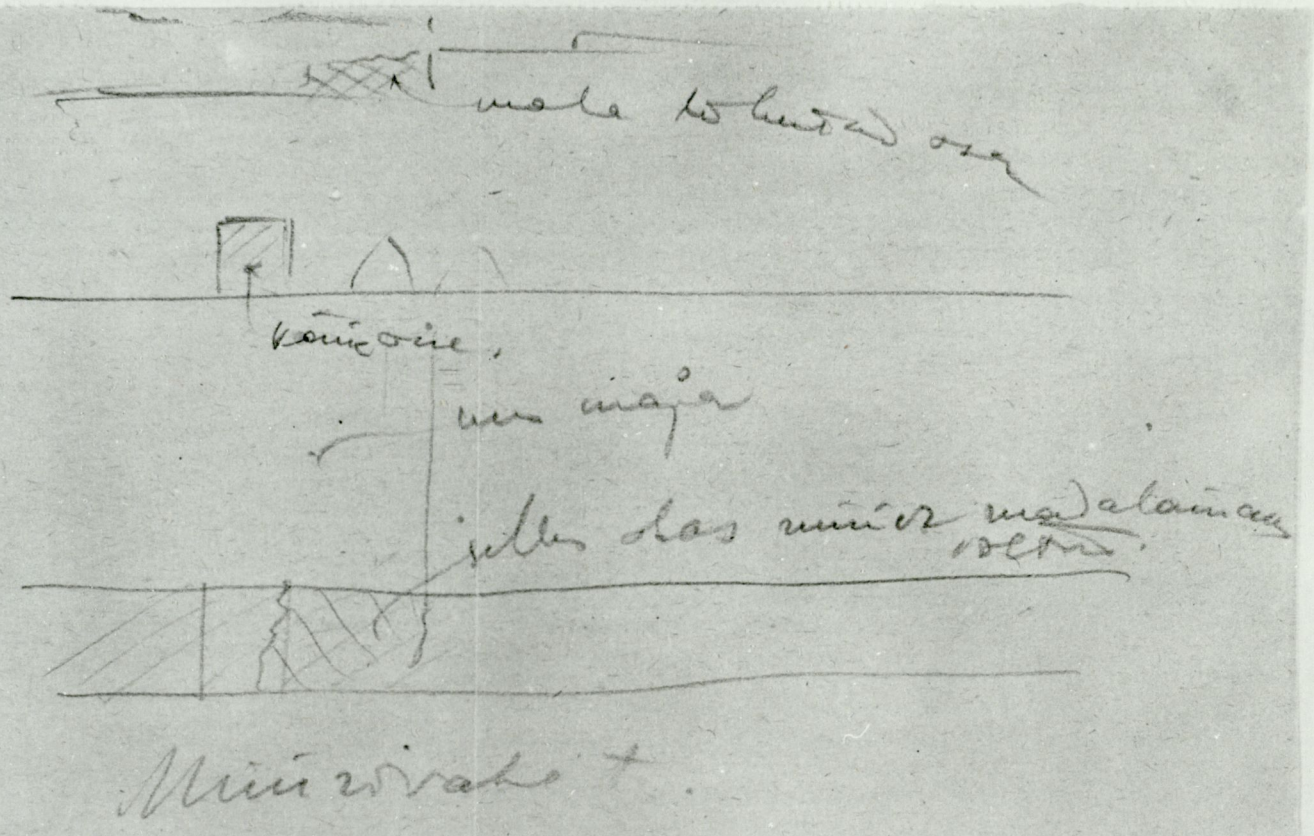


N-28 194/2



N-28 193/3

Koninkstörnen

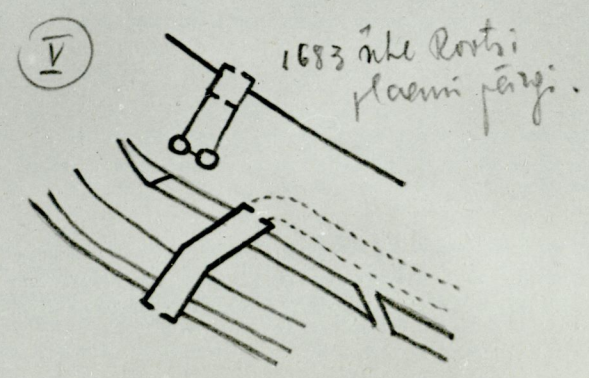
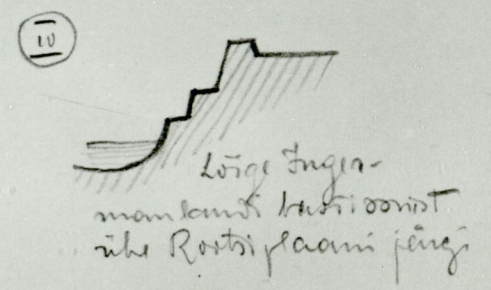
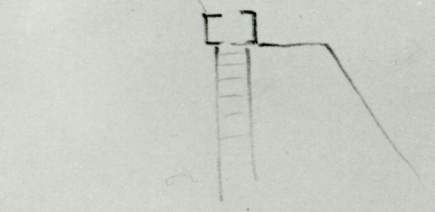
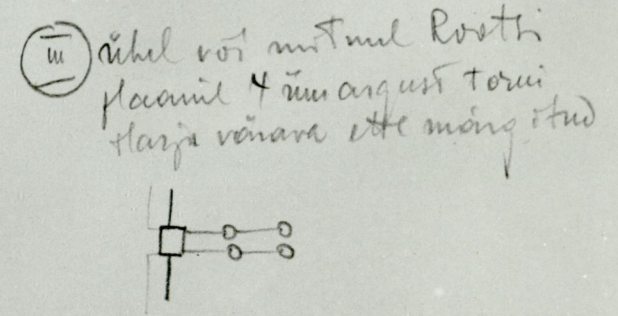
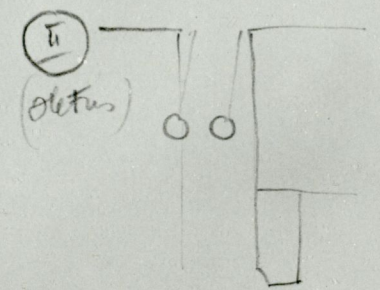
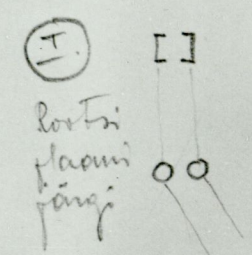


N-28 190/3

83

65

1. Harju täu. situatsioonist ühes Tesloni veskiga on foto Kluge + Ströhm albumis. (T.L. Arhiivis).
2. Toompal on lit. ges. Harju värava im buss plaan (H.P. andmil; uus R. Kenua nimi tulekut & see kantadn - Tinas olla töötanud side kallal / 19.XI.30)
3. T.L.G. muinas osakonnas on situat. plaan Harju värava ulgese raioonnist.
4. T.L.G. vanas raioojas on väga täpne varamuut. ge. plaan Harju v. vai. oonist, aga armlt osalme.
5. Rida plaane Rostri afaast (orig. Strockh. 17 ja arh. - fotostaadid T.L.G. raioj.)



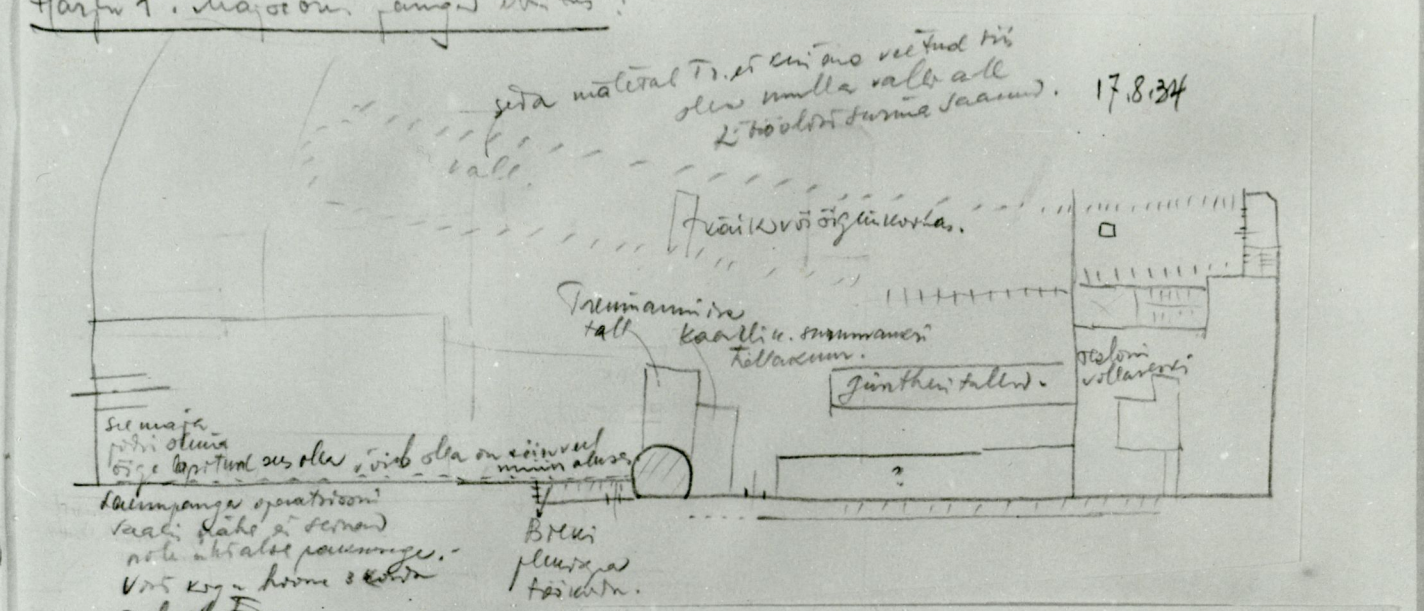
N-28 101/3

Harju värav oli suletud 1535-1760

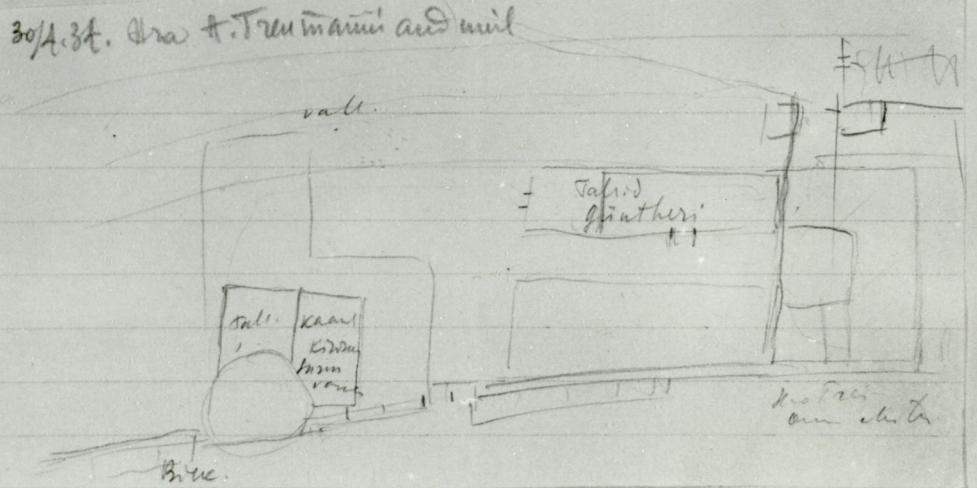
Barbara kahtl lõhviti 1536.

Rootsi aja algus 1561.

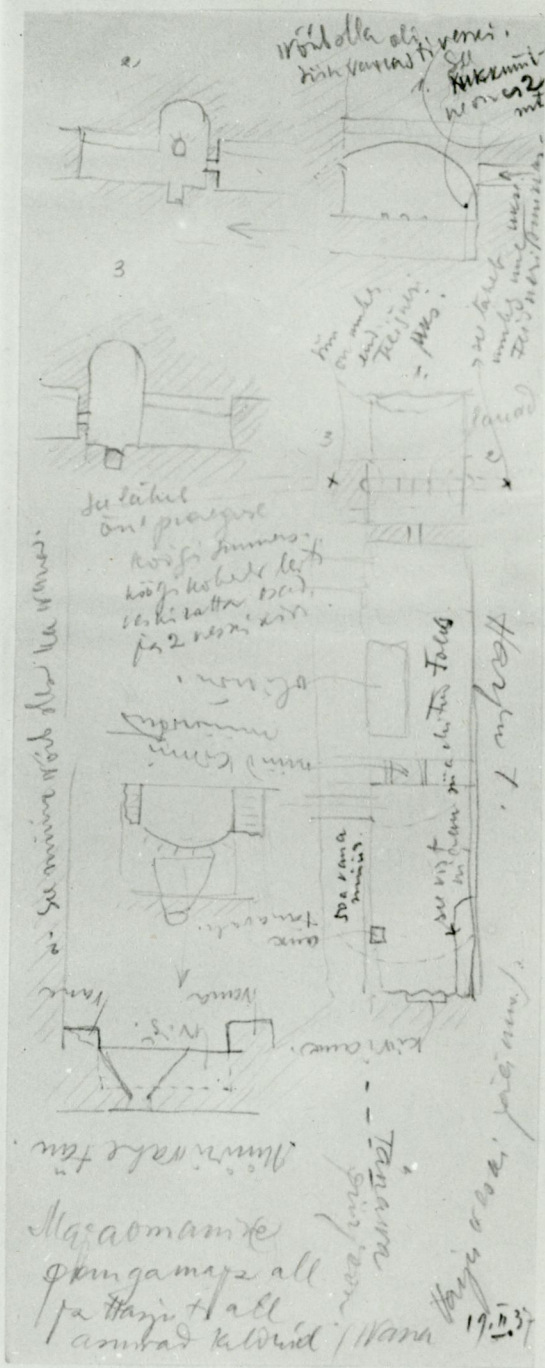
Harju T. kaitsekorralduse plaanid:



Loterärschers jaat
 plaanid: Kuu, Kema-
 mann, tagasi tüht
~~ja~~ plaan
 Harju värava ukse!



N-28 1912



22/2/39
 Konesat asuini
 Essane lounet
 Arhous katus puoli