

ERA.T-76.1.11683

1

A-1433

KULTUURIMÄLESTISTE RIIKLIK PROJEKTEERIMISE
INSTITUUT

Objekt: VAMKI mitmesugused

Šifr nr. IV-85060

Tellija: EK VAMKI

EK MITMESUGUSED

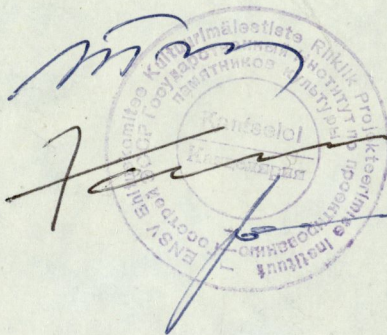
Köide XII

Fotosid ajaloolistest ehitistest
Kingissepa ja Haapsalu rajoonis

Peaarhitekt

Osak.juhataja

Proj.peainsener



H. Toss

J. Tamm

T. Erilt

Tallinn

1985

SISUKORD

- 1. Saatesõna lk.
- 2. Fotode annotatsioon lk.
- 3. Fotod F. 1-69

Kõite koostasid:

- fotograaf

- insener

O. Kõll

T. Erilt

1. SAATESÖNA

Käesolevasse köitesse on koondatud fotod, mis KRPI fotograaf O. Kõll valmistas 1985.a. suvel Haapsalu ja Kingissepa rajooni tehnikamälestiste inventeerimisel, kuid ühel või teisel põhjusel ei mahtunud või ei sobinud neisse aruannetesse.^x Paljudest tehnikarajatistest on duubelfotosid, osa fotosid on aga lihtsalt populaarsetest arhitektuurimälestistest (näit. Valjala kirik või Angla tuulikud) nende hetkeseisu fikseerivatena. Fotodest võib kasu olla aastakümnete pärast, kui mõnd ehitist peetakse korrastamist väärivaks.

Väga halvas seisus on vabariikliku kaitse all olev Tõlluste mõis (obj. nr. 355, 356) Kingissepa rajoonis. Varisenud on kahekorruselise ^{tall-}tõllakuuri (F. 5, 6) katus ja vahelaed, tühjalt seisavad vana meierei (F. 3,4) ning ainulaadne "kavaleride" ehk aedniku maja (F. 7-9). Samas olukorras on ka Laadjala mõisa suur peahoone (F. 24-26). Hilinenud oleme toretseva neobrokse Ungru mõisa (F. 38, 39) taastamisega ning mõne aja möödudes on harulduseks ka käesolevas köites ^{Sellest} esitatud fotod.

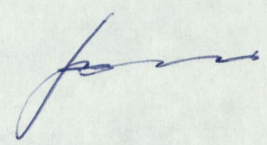
Väga huvitavate arhitektuursete detailidega ning ilmselt ka ehituslooga on Kiltsi mõis Haapsalu rajoonis. Selle peahoones (F. 59, 60, 61) on selgelt eristatav keskmine ruudukujulise põhiplaaniga vanem osa, mille esifassaadil alles kaks eendunud väljaehitisele kuulunud raidkonsooli. Ainulaadne

^x Esialgne ülevaade Haapsalu ^{raj.} tehnikamälestistest. Köide IIIA ja IIIB. Tln., 1985. Köide A-1399 ja A-1400 KRPI arhiivis. Esialgne ülevaade Kingissepa raj. tehnikamälestistest. Köide IV. Tln., 1985. Köide A-1401 KRPI arhiivis.

(väheseid kogu ENSV-s) on renessanslik portaal (F. 62), mis pärineb arvatavasti vahetult 17. saj. algusest. Välisel vaatlusel jääb mulje, et Kiltsi mõisa peahoone keskmine osa on keskaegne tornlinnus, mis Vene-Liivi sõjas sai tugevasti kannatada, kaotades nii kõrguses kui ka detailides. Kogu kompleks vajaks süvendatud arhitektuuri-ajaloolist käsitlust koos väliuurimistega ning näib, et erilisi takistusi selleks ei ole.

Käesoleva sajandi alguse ehitistest väärriks restaureerimismalliga lähenemist Haapsalu mõned puitvillad (F. 52, 53), kuursaal (F. 49,50) ja ka omapärased metallkabelid vanal kalmistul (F. 54-58).

Analoogiline kogu fotosid^{xx} on välja antud ka 1982.a.

T. Erilt 

^{xx} Erilt, T. Fotosid ENSV arhitektuurimälestistest ja objektidest kaitsetsoonides. Tln., 1982. Töö A-840 KRPI arhiivis.

2. FOTODE ANNOTATSIOON

- F.
- 1 - Püha kiriku (Kingissepa raj., Pihtla kn.)
lääneportaal. N-29322/1
 - 2 - Sama kirik edelast. N-29322/2
 - 3 - Tõlluste (Kingissepa raj., Pihtla kn.) mõisa
meierei. N-29322/3
 - 4 - Sama. N-29323/1
 - 5 - Tõlluste mõisa kahekorruseline tall-tõllakuur.
N-29323/2
 - 6 - Sama. Vaade kaaristule esifassaadil. N-29323/3
 - 7,8 - Tõlluste mõisa aedniku elamu esikülg. N-29434/1
N-29434/2
 - 9 - Sama, hoone nurgavaade. N-29434/3
 - 10 - Leisi (Kingissepa raj.) 20. saj. algusaastatel
ehitatud värvimis- ja vanutustöökoda loodest.
N-29324/3
 - 11 - Karja kiriku korrastatud läänefassaad. N-29324/1
 - 12 - Angla tuulikud edelast. N-29324/2
 - 13 - Sõmera (Kingissepa raj., Kärla kn.) kohvikuks
kohandatud tuulik. N-29325/1
 - 14 - Kellamäe (Kingissepa raj., Kuressaare kn.) kivi-
tööstus. N-29325/2
 - 15,16 - Muhu saarel Piiri külas Vassili Vaga sepapaja
17 sisevaated. N-29326/1,2,3
 - 18 - V. Vaga teostatud õlimaale. N-29326/4
 - 19 - Viirelaid (Paternoster) Suures väinas pühjast.
N-29432/1

- 20 - Vana sadamamuul Muhu saarel Koguva külast lõunas.
N-29432/2
- 21 - Suur tamm Väikeses väinas Saaremaa poolt. N-29432/3
- 23 - Sama. N-29327
- 24,25,26-Laadjala (Kingissepa raj., Kuressaare kn.) mõisa
peahoone vaateid. N-29328/1,2,3
- 27 - Valjala kiriku läänefassaad. N-29435/1
- 28 - Massu mõisa (Haapsalu raj., Hanila kn.) peahoone.
N-29435/2
- 29 - Sama hoone peauks. N-29435/3
- 30 - Vatimasin Kingissepas endises Kahu villatööstuses,
Pikal tänaval. N-29329/1
- 31 - Vaade samas korrutusmasinale (valmistatud Inglis-
maal). N-29329/2
- 32 - Töökoda Kingissepas Sikassaares 1950-ndate alguse
raudteejaamas. N-29329/3
- 33 - Pöide (Kingissepa raj.) juustutööstus (end. meierei).
N-29433/1
- 34 - Nurgake Kuressaare linnuse hoovis. N-29433/2
- 35,- Endine adminhoone Kingissepa rajoonis Papisaare
36, sadama lähedal. N-29426/1, N-29426/2, N-29426/3
37
- 38 - Ungru mõisa varemed (peahoone; Haapsalu raj.,
39 Ridala kn.). N-29431/1, N-29431/2
- 40 - Rohuküla (Haapsalu raj.) sadama ülevaade. N-29330
- 41 - Nõva vesiveski kanal veski pörandal all. N-29331/1
- 42 - Palivere raudteejaama peahoone kirdest. N-29430/1

- 43 - Tornikell aastast 1688 Haapsalu Koduloomuuseumi
ees. N-29430/2
- 44 - Raidkivi Haapsalus Võidu väljak 3 apteegis.N-29430/3
- 45 - Teine raidkivi samas hoones. N-29331/2
- 46 - Keldrivõlv Haapsalu Võidu väljak 3 hoones. N-29331/3
- 47 - Haapsalu, 21.juuni pst.(Aafrika kallas) laululavaga.
N-29331/4
- 48 - Haapsalu, 21.juuni pst. vaade. N-29429/1
- 49 - Haapsalu kuursaal (arh.R. Knüppfer) (1905).N-29429/2
50 N-29429/3
- 51 - Vana plekksepatöökoda Haapsalus E,Vilde (end.Võnnu)
32. N-29428/1
- 52- Puitpitsiga suvila sajandivahetusest Haapsalus Suur-
53 Liiva tänaval. N-29428/2, N-29428/3
- 54 - Silinderja katusega metallkabel Haapsalu linnakalmis-
tul. N-29332/1
- 55 - Sama otsvaade. N-29332/2
- 56 - Püramiidja katusega metallkabel Haapsalu linnakalmis-
tul. N-29332/3
- 57 - Sama külgvaade. N-29427/1
- 58 - Üldvaade Haapsalu linnakalmistu kirdeväravale ja si-
linderkatusega kabelile. N-29427/2
- 59 - Kiltsi (Haapsalu raj.) mõisa peahoone põhjatiib ka-
gust. N-29333/1, N-29427/3
- 60 - Sama hoone keskmine osa kirdest.
- 61 - Sama. Vasakul ülal keskaegse danskeri konsoolid.
N-29333/2
- 62 - Sama hoone raidportaal. N-29333/3
- 63 - Rooslepa (Haapsalu raj.,Pürksi kn) kabel. N-29334/1,2
64

- 65 - Kirikuaed samas. N-29334/3
- 66 - Jõgisoo (Haapsalu raj., Kullamaa kn.) mõisa rehi.
- 67 -
- 68 Hiljem on see elamuks ümber ehitatud. N-29335
- 69 - Vormsi Saksby malmist tuletorn (1864).Repro.N-29336



1



2



3



4





7



8



9



10

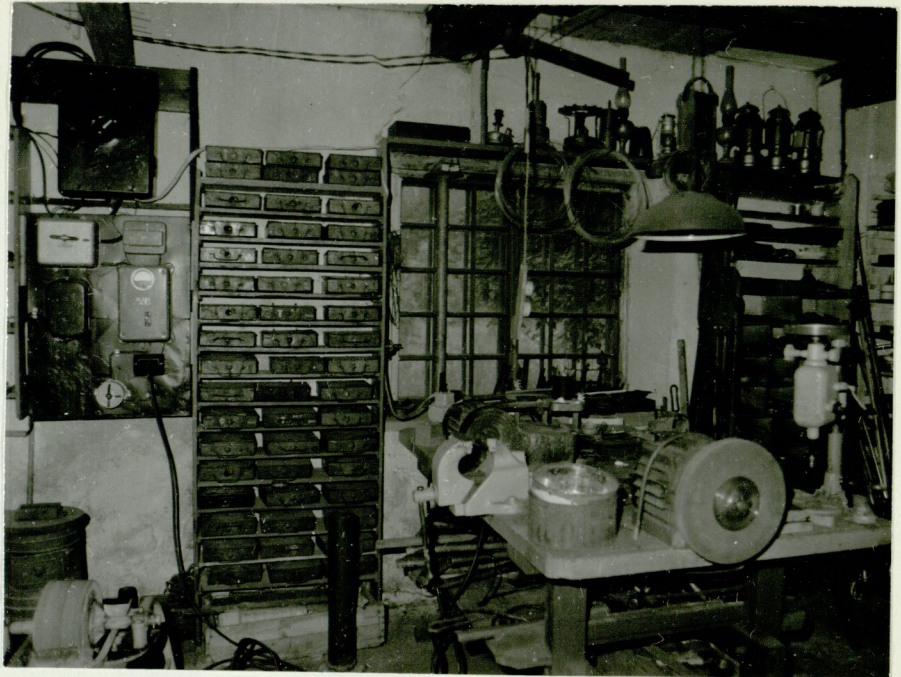




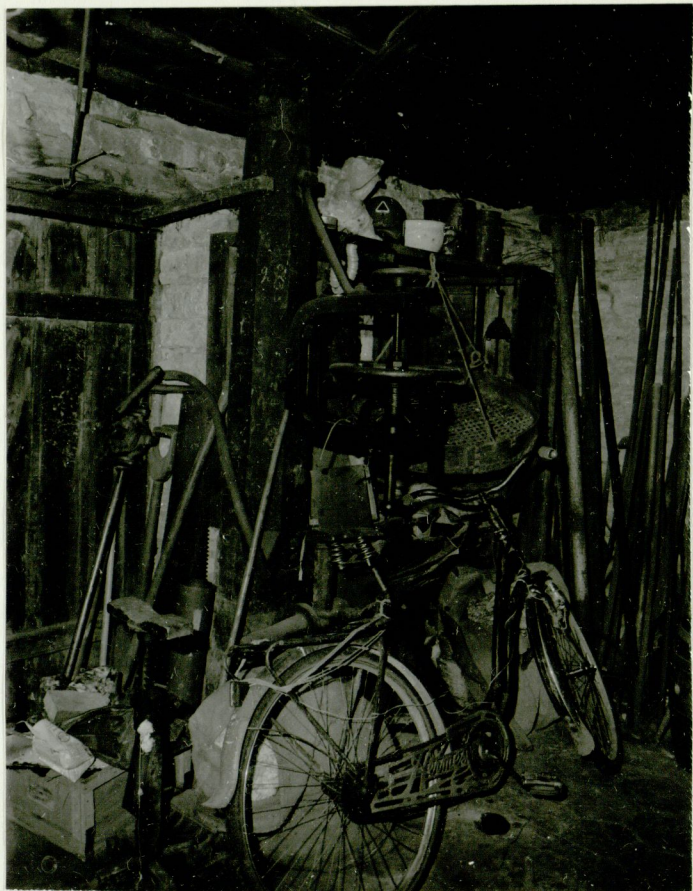
13



14



15



16









24



25

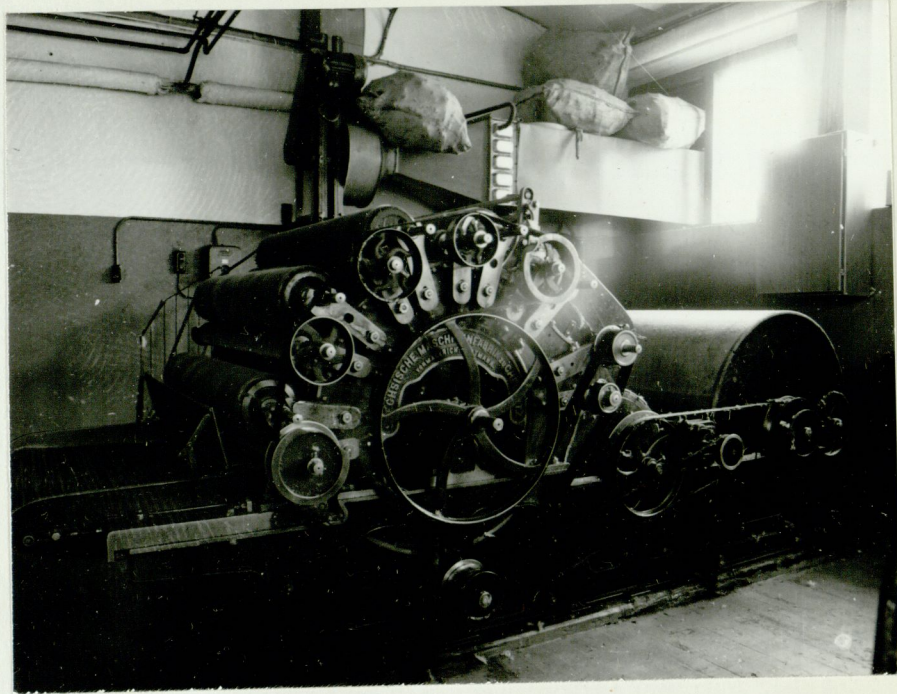


26



27





30



31



32



33







38



39





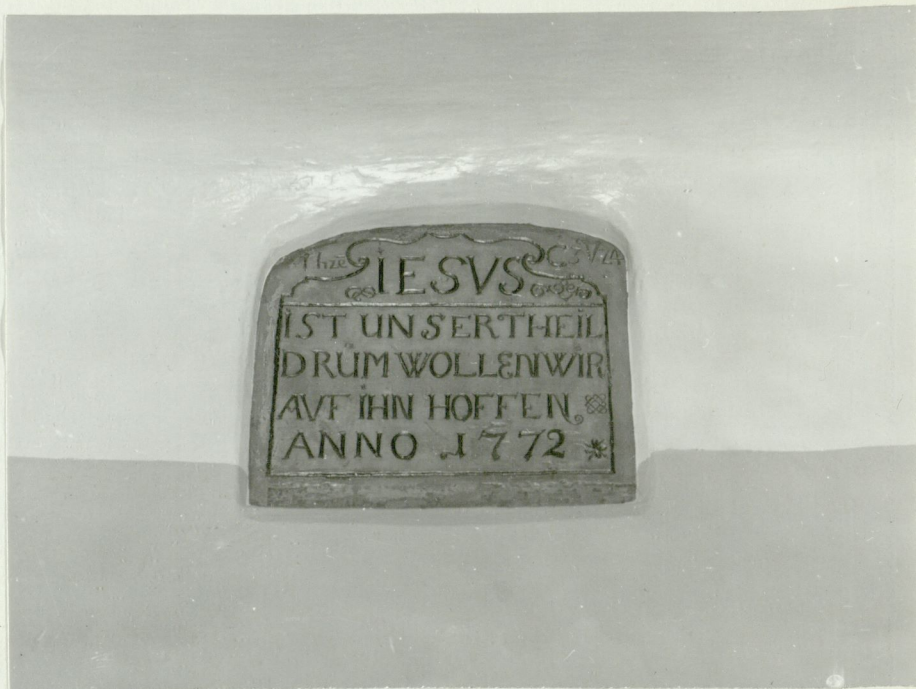
42



43



44



45



46



47



48



49





52



53



54



55



57



58

59







62



63



64



65



66



67



68

