

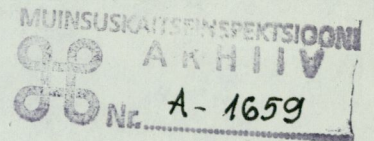
ERA.T-76.1.11912
ENSV MINISTRITE NÕUKOGU RIIKLIK EHTUSKOMITEE
KULTUURIMÄLESTISTE RIIKLIK PROJEKTEERIMISE INSTITUUT



OBJEKTI AADRESS: Võru raj. Meremäe k/n

OBJEKT: Vastseliina piiskopilinnus

TELLIJA: Võru Rajooni RSN TK Kap.ehit. osakond



TÖÖ № II-86251

V a s t s e l i i n a
p i i s k o p i l i n n u s e
a j a l o o l i n e õ i e n d
KÕIDE II (fotod)

Peaarhitekt

Osak. juhataja

Osak. peaspets. ajaloo alal

Projekti peainsener

H. Toss

L. Paiken

J. Aljundi

J. Kulasalu

Köite koostas grupijuht *K. Altt*

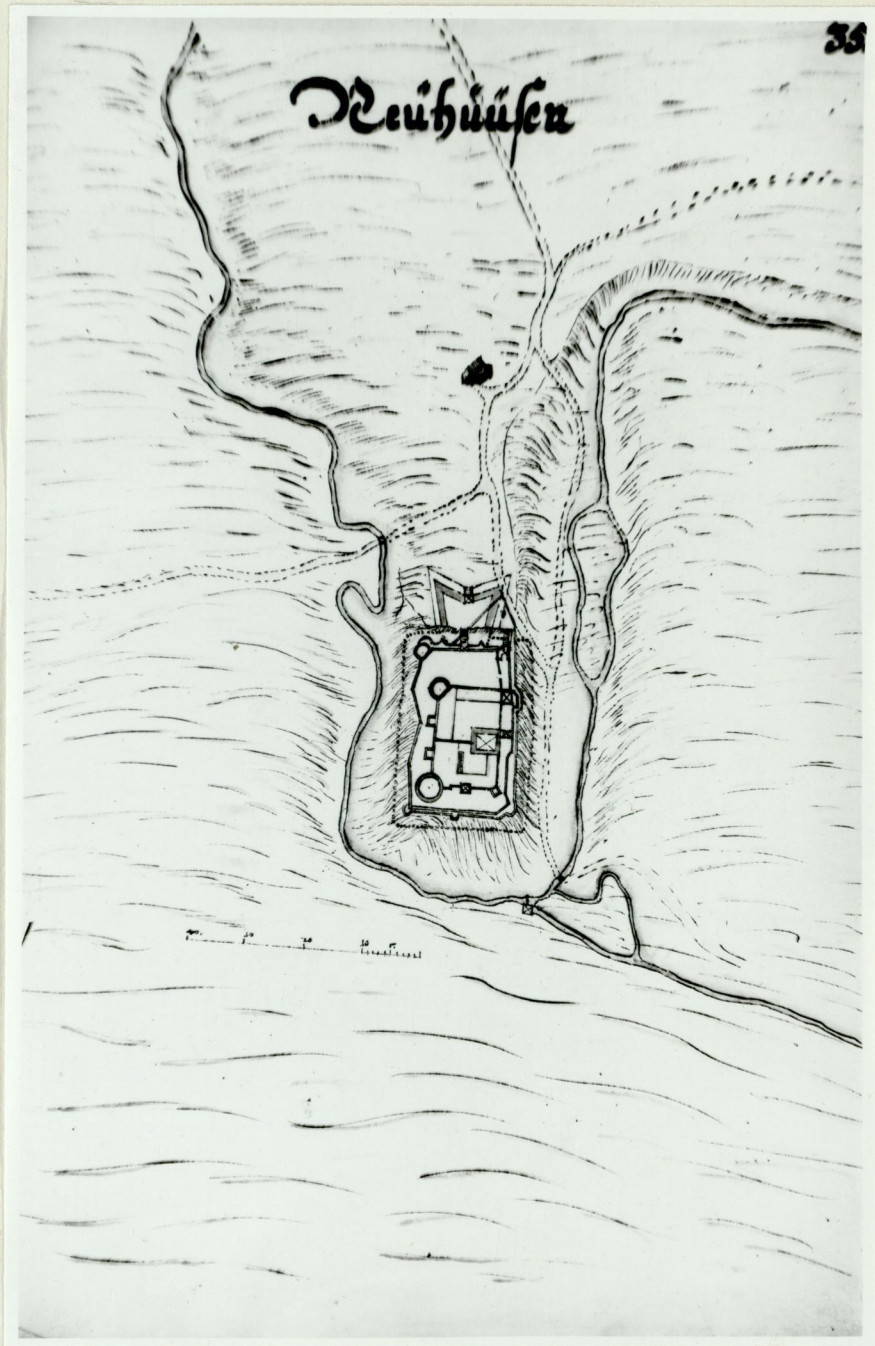
Kaur Altt

ILLUSTRATSIOONIDE LOEND

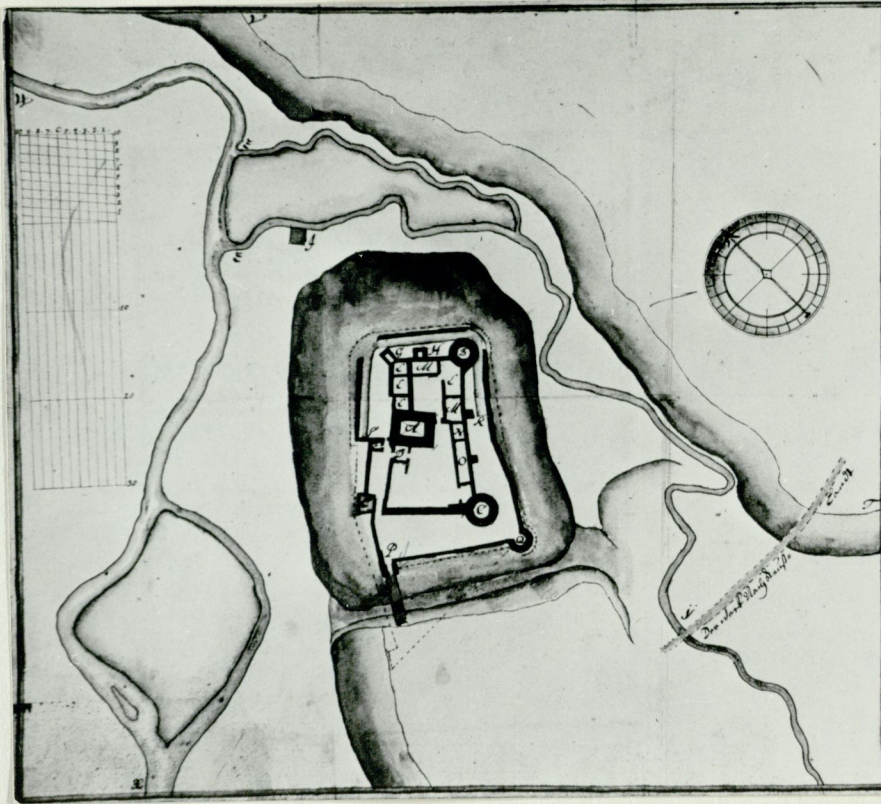
1. Põhiplaan 17.saj. I poolest (?) - orig. Stokholmi Sõjaarhiivis
2. " 1683.a. - "
3. " 1692.a. - "
4. Situatsiooniplaan, koost. R. Guleke
5. Põhiplaan, "
6. Lõige "
7. Kaevamised 1888.a. R. Guleke järgi
8. Vaade lõunast. Foto J. Triefeld 1934.a.
9. Vaade N- ja NO-tornile. Foto J. ja P. Parikas 1920.a-d (?)
10. N- ja NO-torn. Foto J. Triefeld 1934.a.
11. NO-torn. Foto J. Triefeld 1934.a.
12. Vaade SW-st peatorni säilmetega esiplaanil. Foto A. Tuulse 1933.
13. Peatorni ase 1985.a.
14. Peatorni W-osa 1971.a.
15. Aknaava fragment samas. 1971.a.
16. Peatorni W-seina väliskülg 1971.a.
17. N- ja NO-torn. Vaade S-st. 1985.a.
18. NO-torn SW-st. 1985.a.
19. NO-torn W-st. 1985.a.
20. NO-torni alaosa. 1985.a.
21. NO-torni profileeritud sokkel. 1985.a.
22. NO-torni ülaosa. 1971.a.
- 23.-24. NO-torn seest. 1985.a.
25. Latriini konsool torni W-küljel. 1985.a.
26. Kamina fragment NO-tornis. 1971.a.
27. NO-torni O-sein. 1971.a.
28. NO-torni W-tsooni ülaosa. 1971.a.

29. N-torn 1985.a.
30. N-torn 1971.a.
31. Laskeavad N-torni N-seinas. 1971.a.
32. Eeslinnuse S-sein ja SO-torn. 1985.a.
33. Eeslinnuse SO-torn. 1985.a.
34. SO-torni ja S-seina liitumiskoht väljast. 1971.a.
- 35.-37. SO-torn seest. 1985.a.
38. Restaureeritud laskeava SO-tornis 1971.a. Tänapäevaks hävinud.
39. Laskeava SO-tornis. 1971.a.
40. SO-torni ja S-seina liitekoht (siseküljelt). 1985.a.
41. Sama, detail. 1985.a.
42. -43. S-seina väliskülg. 1985.a.
44. Sama, sisekülg. 1971.a.

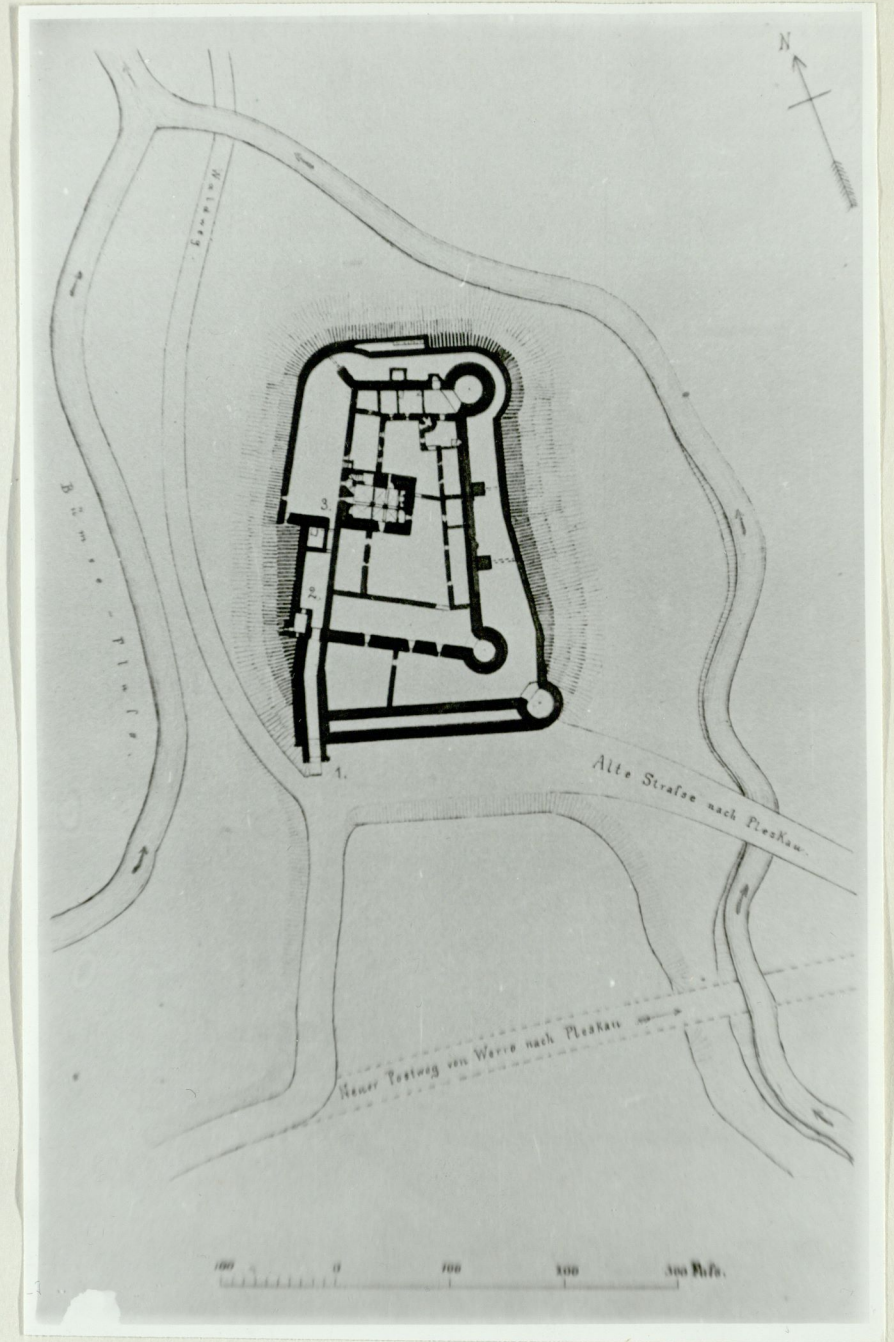
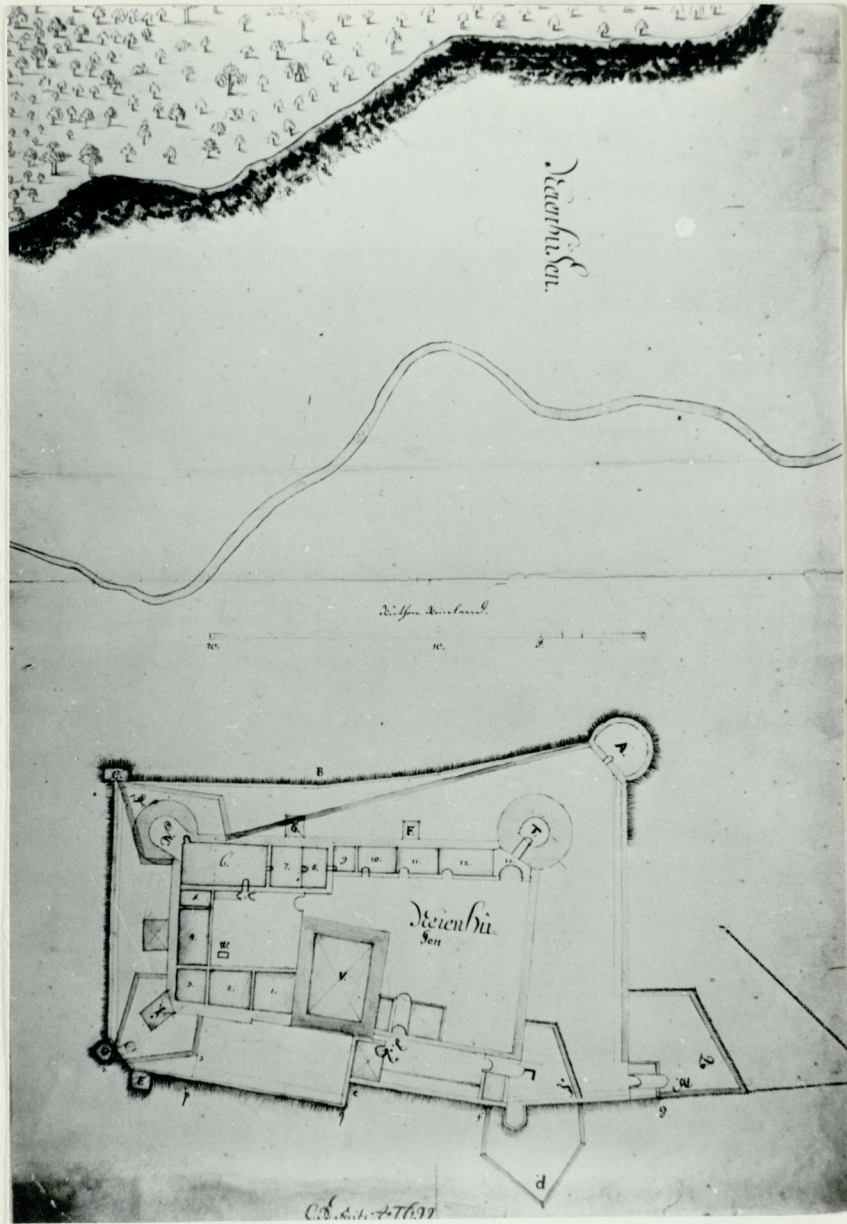
Ill. 8 - 11 - O. Kõlli reprod. 13 - 44 - K. Alttoa fotod.
Ill. 12 negatiiv TRÜ Kunstiajaloo Kabineti; ill. 1 negatiiv
O. Suuderi kogus; ill. 2-7 ja 13-44 - K. Alttoa valduses.

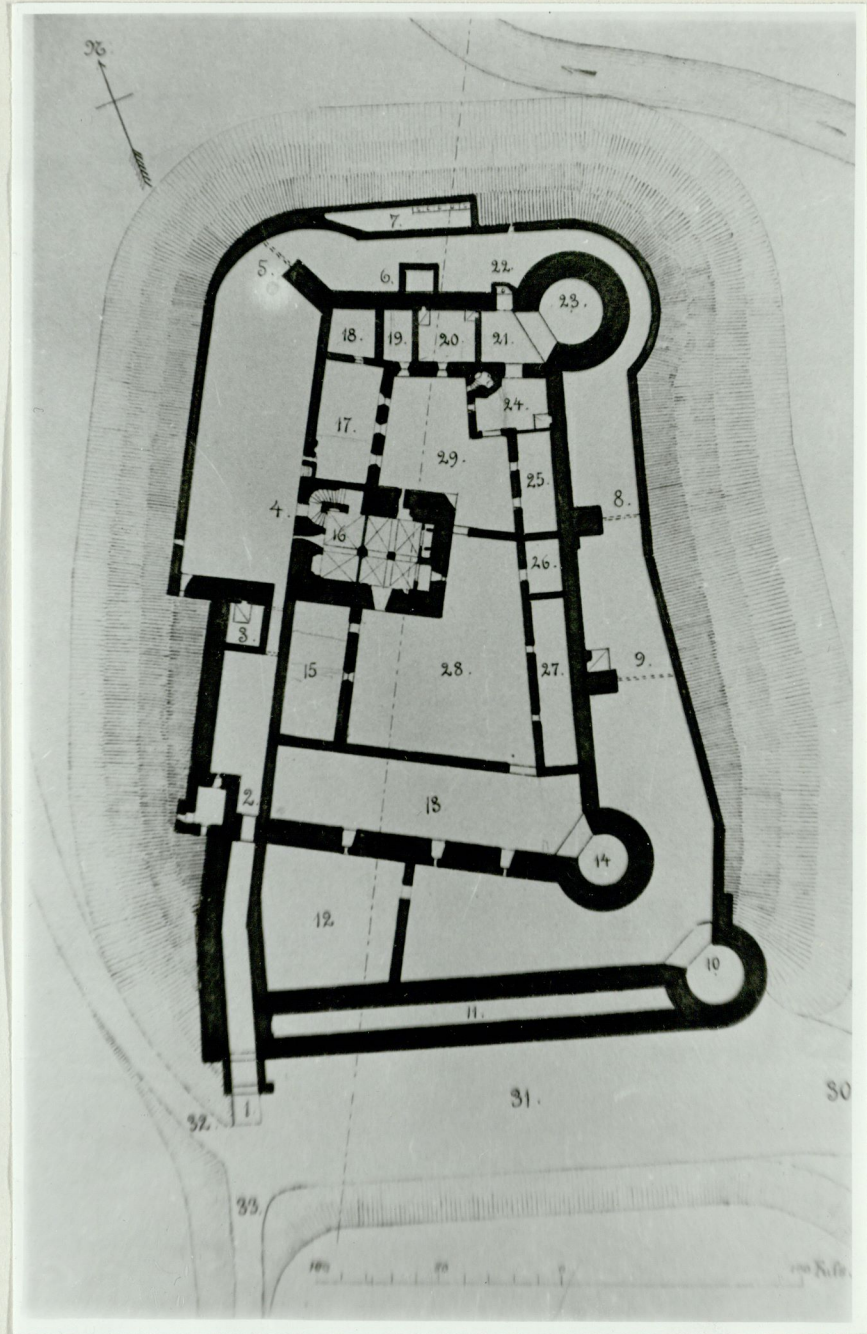


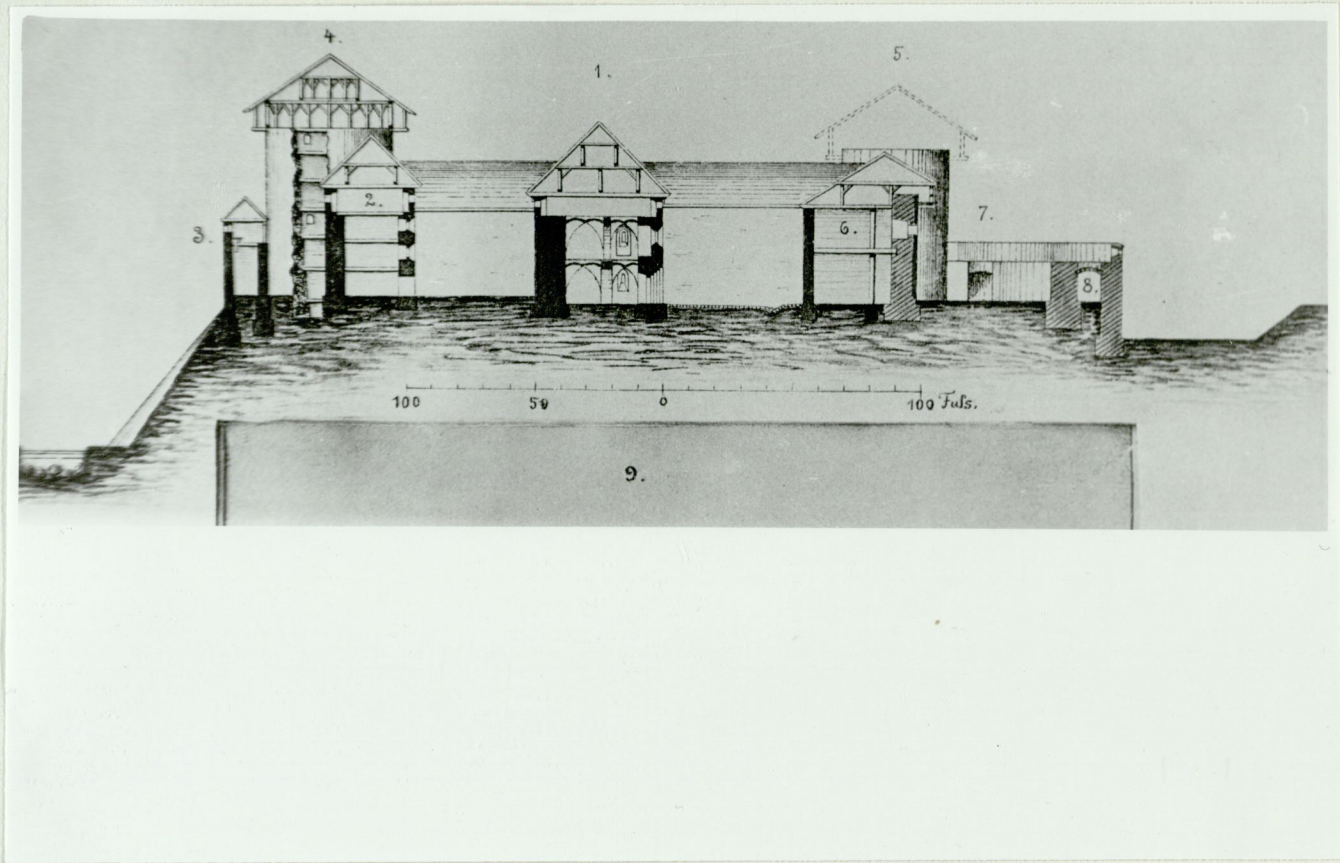
7

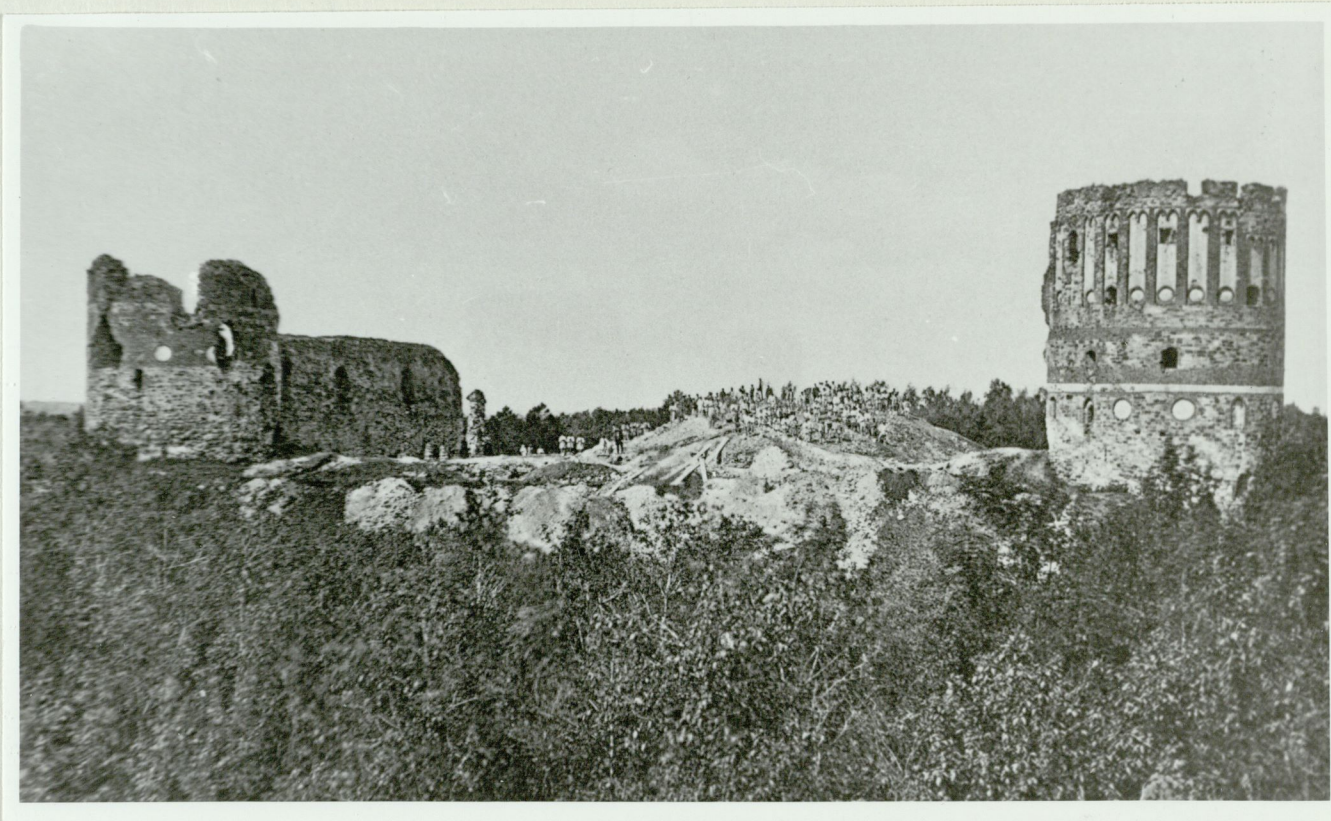


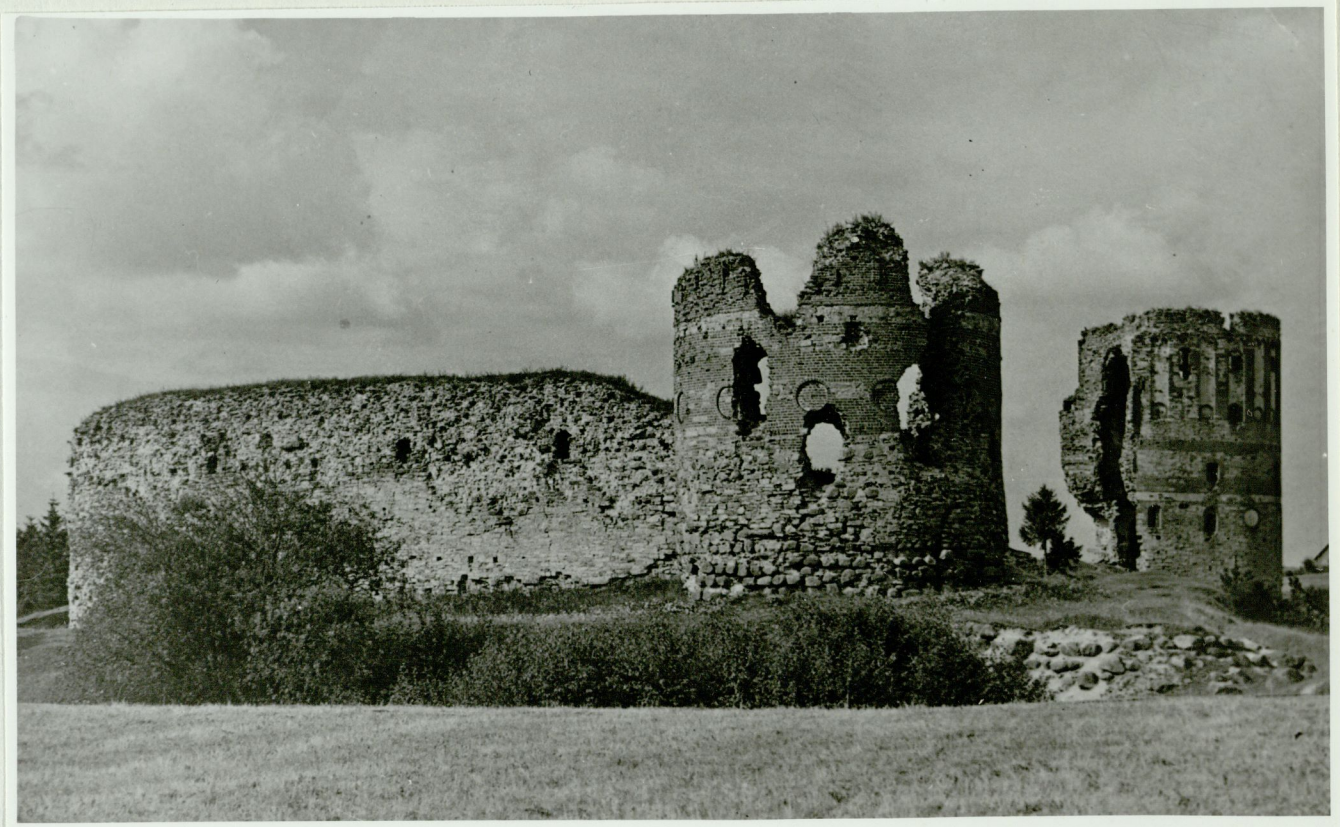
Eine Anzeig, Relation von der Stadt
 ...
 1. Die Stadt ist ein halbes Meil lang und ein Meil breit
 ...
 2. Die Stadt ist ein halbes Meil lang und ein Meil breit
 ...
 3. Die Stadt ist ein halbes Meil lang und ein Meil breit
 ...
 4. Die Stadt ist ein halbes Meil lang und ein Meil breit
 ...
 5. Die Stadt ist ein halbes Meil lang und ein Meil breit
 ...
 6. Die Stadt ist ein halbes Meil lang und ein Meil breit
 ...
 7. Die Stadt ist ein halbes Meil lang und ein Meil breit
 ...
 8. Die Stadt ist ein halbes Meil lang und ein Meil breit
 ...

















11



12



13



14







17



18



19



20



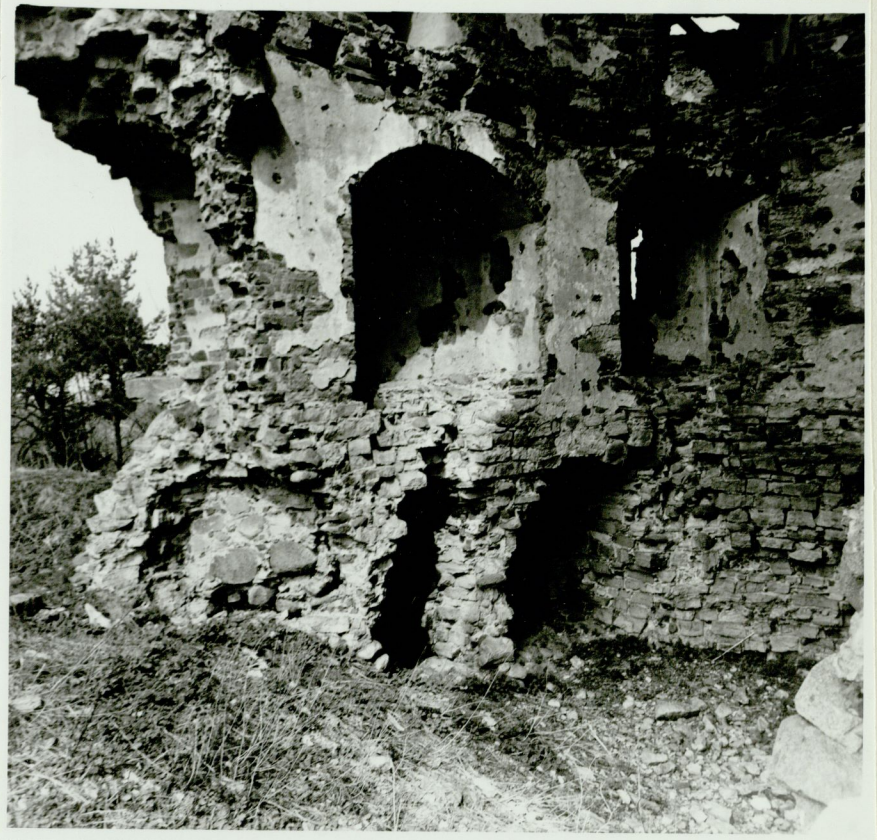
21



22



23



24







27



28



29



30



31



32



33



34



35



36



37



38



39



40



41



42



43



44