

FRA.T-76.1.12753

RUPI "EESTI EHTUSMÄLLESTISED"

MUINSUSKAITSENSPETSIOON  
C. P. IV  
A. 2495

Objekti aadress: Kohtla-Järve rajoon, Mäetaguse

Objekt: Endine Mäetaguse mõis

Tellijas: Mäetaguse sovhoos

M Ä E T A G U S E M Ő I S  
ARHITEKTUURIAJALOOLINE ÜLEVAADE

Kõide II: illustratsioonid nr-d 29-59, peahoone 1. ja 2.korruse plaanid

Peearhitekt

H. Toss

Osakonna juhataja

V. Kukkur

Osakonna peearhitekt

A. Kann

Projekti peainsener

K. Aasa

Tallinn, 1989.e.

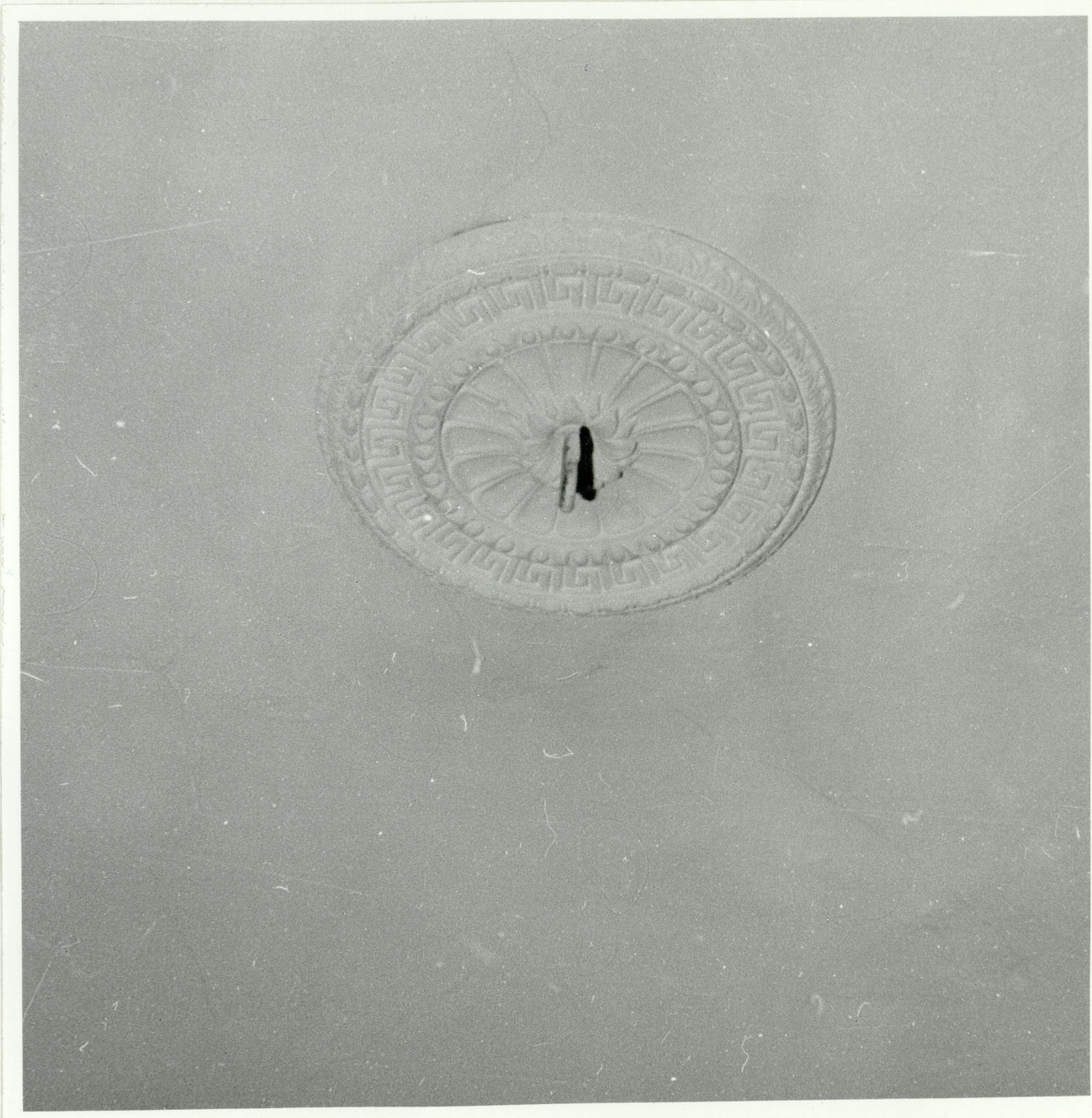


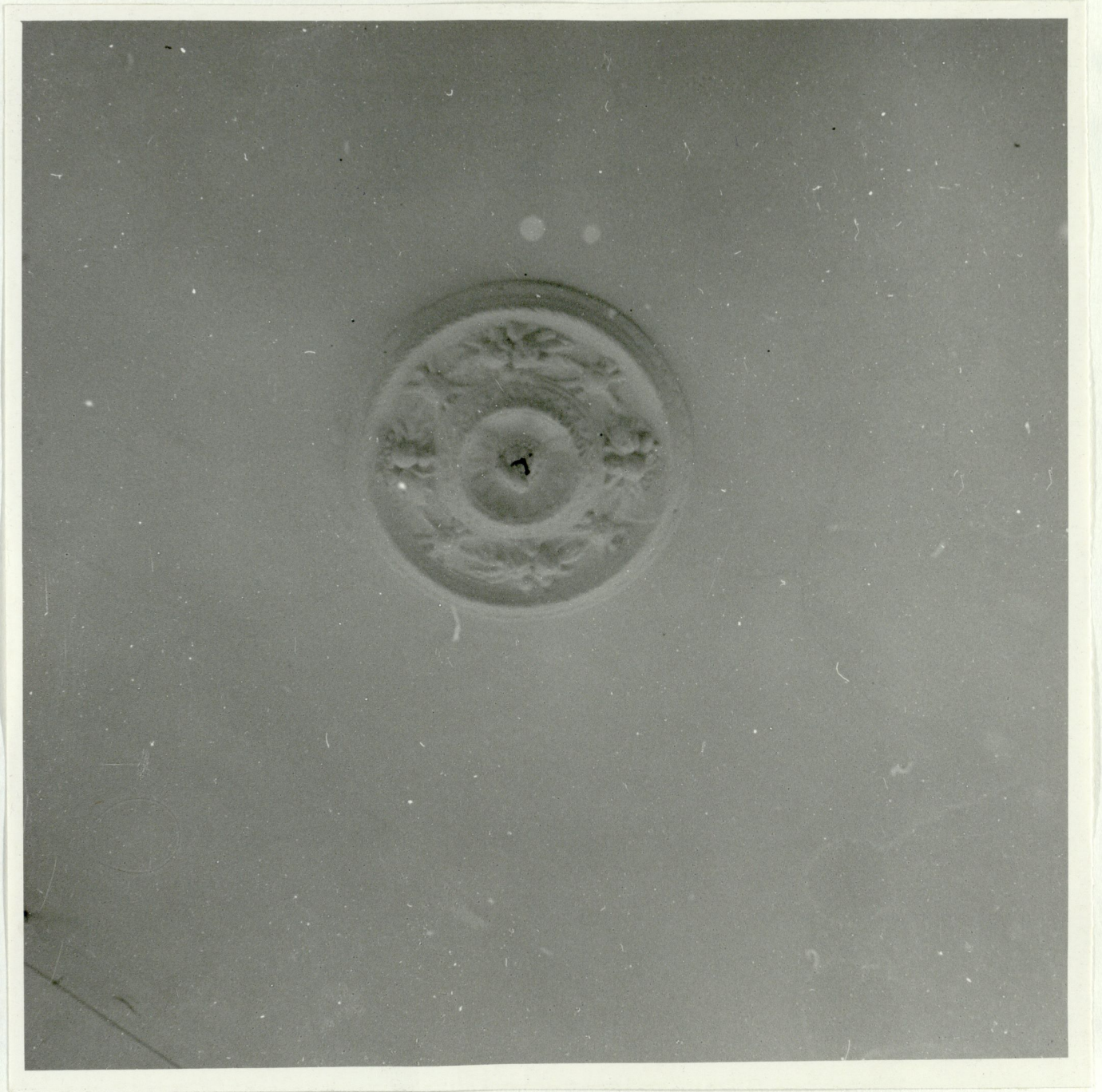


























































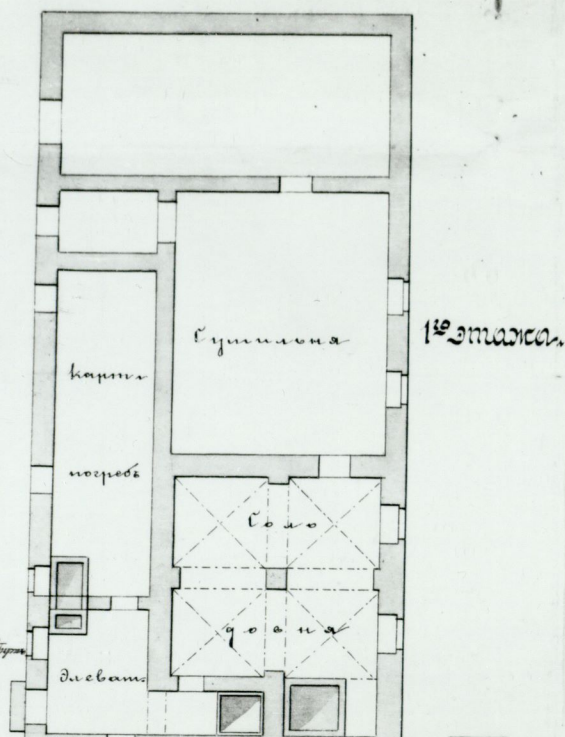




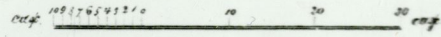
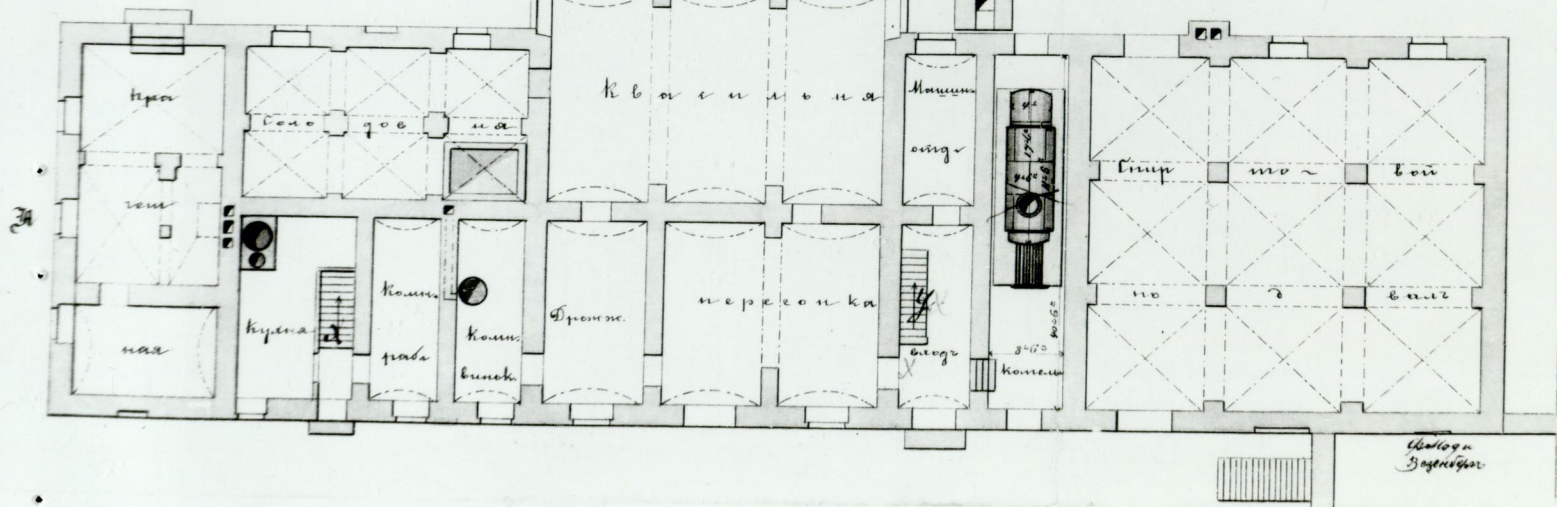
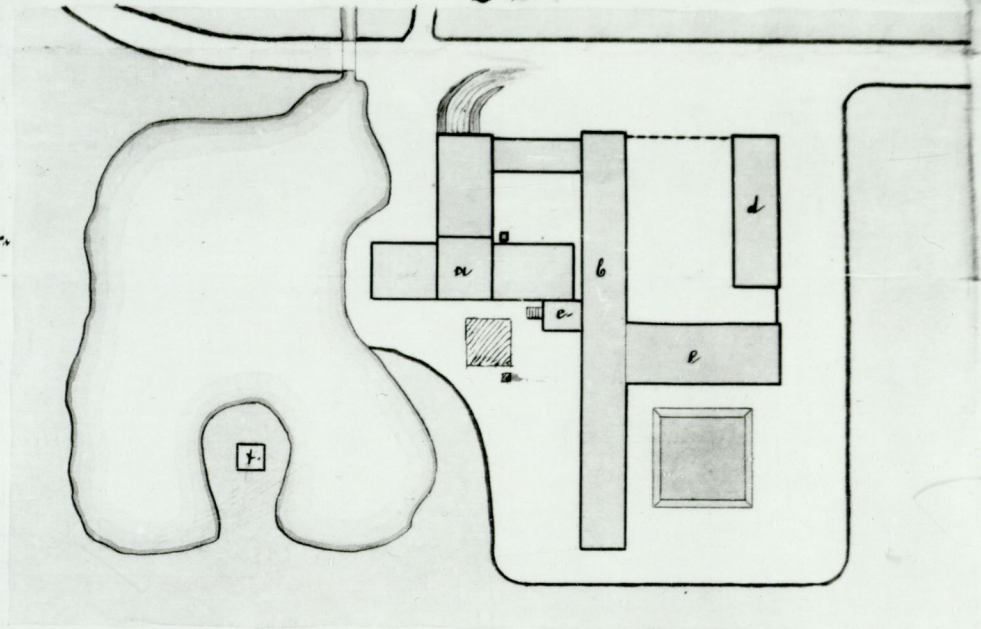
# Примечание

а. Бундхипенний сабог  
 б. е. д. м. е. н.  
 в. к. о. н. о. м. е. н. и. е.  
 г. к. о. н. о. м. е. н. и. е.  
 д. к. и. п. а. м. е. н. и. е.

## План



## Бундхипенний план



2Б

Содержит план и детали конструкции  
 Наполеон Кривович  
 20/10/1888

Всего помещений: 12  
 Площадь помещений: 30' x 36' x 21,5' = 23000 кв. футов  
 Площадь помещений: 11 x 6' x 3,75' = 247,5 кв. футов  
 Площадь помещений: 11 x 6' x 3,75' = 247,5 кв. футов

Eesti NSV Riiklik Raamatukogu  
Tartu, 202409 Kirjeldus liivi tn. 4

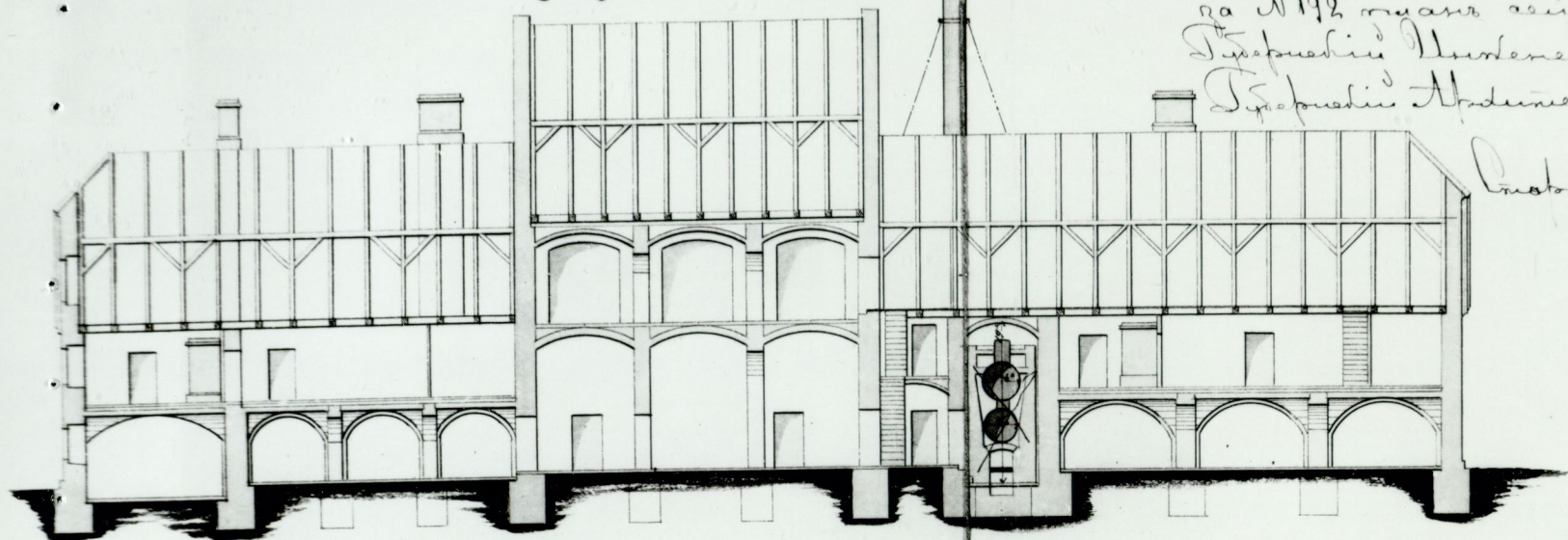
and 33 nimistu 3 sü 1895  
10



Разрез по лин. А.В.

Проект завода Дирекции Демонстрация  
 Губернского Правления в г. Вильно  
 № 192 от 28 июня 1892 г.  
 Дирекции Демонстрация  
 Дирекции Демонстрация

Архитектор *В. В. Барановский*

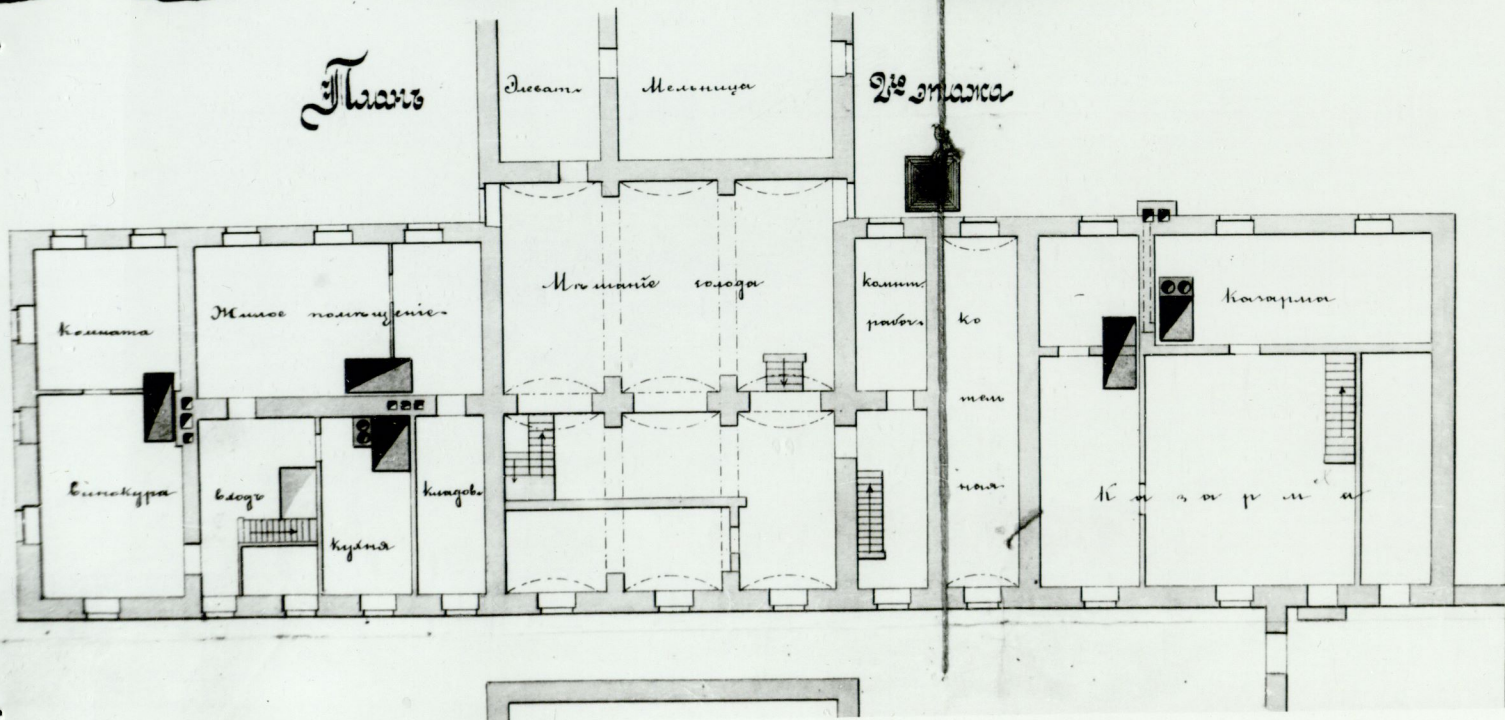


План

Двухэтаж

Машинный

2-й этаж

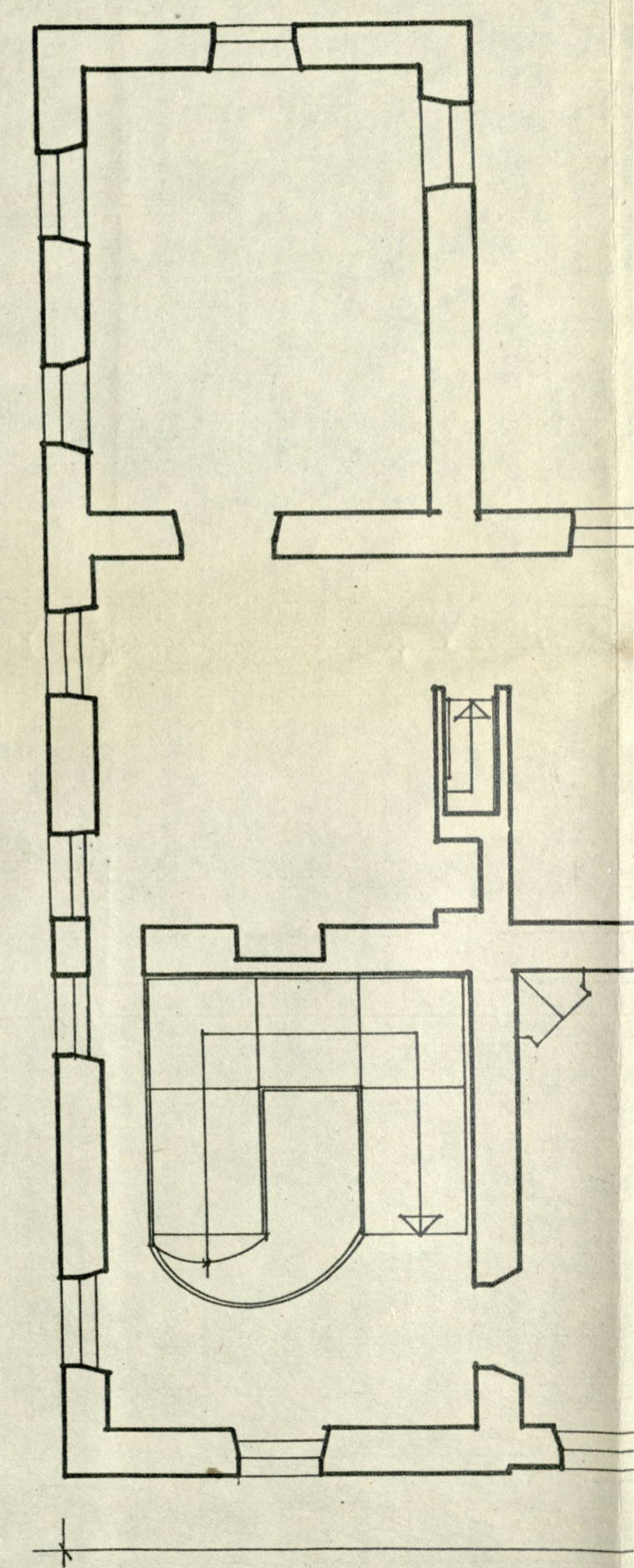
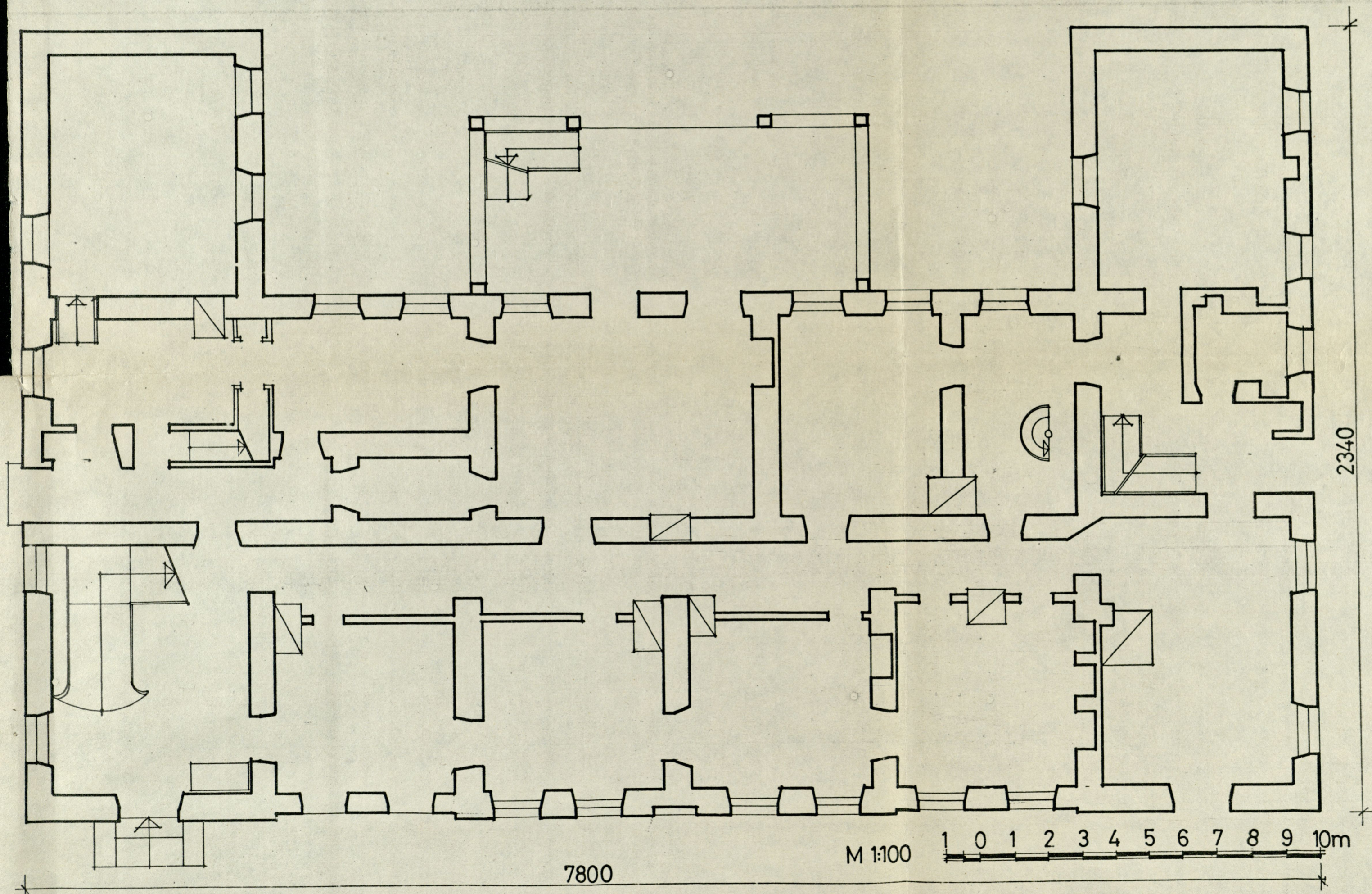


План  
 Вилкоуренного завода в г. Вильно  
 Проект И. Барона Дзено  
 -лангской губ. Виленского уезда  
 Завода прихода

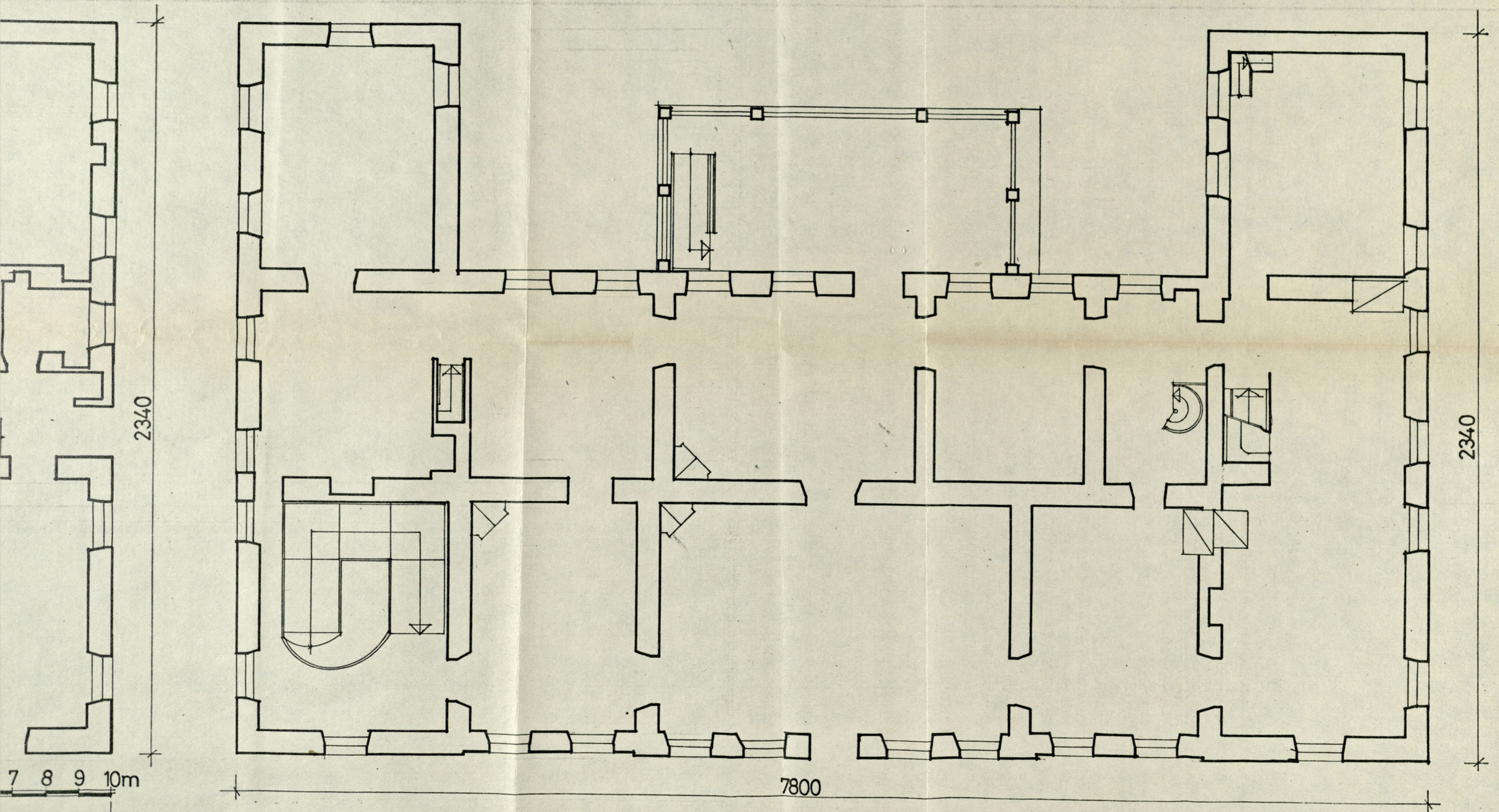
1845  
 3. 10  
 33

KOHTLA - JÄRVE RAJON  
MÄETAGUSE MÕISA I KORRUSE PLAAN

MÄETAGU



KOHTLA - JÄRVE RAJON  
MÄETAGUSE MÕISA II KORRUSE PLAAN



7 8 9 10m

7800

M 1:100 1 0 1 2 3 4 5 6 7 8 9 10m