

ERA.T-76.1.12P12



ENSV MINISTRITE NÕUKOGU RIIKLIK EHITUSKOMITEE
KULTUURIMÄLESTISTE RIIKLIK PROJEKTEERIMISE INSTITUUT

A-2554

OBJEKTI AADRESS: Järve linnaosa hoonestusehituskunstiline
väärtushinnang
OBJEKT:
TELLIJA: RPI "Eesti Projekt"

Teostaja: RUPI "Eesti Ehitismälestised" TÖÖ № I-88304

Järve linnaosa hoonestusehitus-
kunstiline väärtushinnang

KÕIDE I

Peaarhitekt

Osak. juhataja

Osakonna peaarhitekt

H. Toss

K. Holland

T. Böckler

2

Köite koostas:

Silvi Lindmaa
kunstiajaloolane Silvi Lindmaa

SISUKORD

1. Sissejuhatus
 2. Üldiseloostus
 3. Tingimused Järve asula edaspidiseks kohtlemiseks
- Lisad: fotod neljas kaustas

1. S I S S E J U H A T U S

1989.a. viidi RUPI "Eesti Ehitusmälestised" poolt läbi Järve asumi inventariseerimise I etapp S.Lindmaa poolt koostatud ankeedi põhjal. Ankeedid täideti kõigi majade kohta Järve, Laine, Virve, Tuisu, Elektri ja Alajaama tänavate kohta. Anketeerimise käigus piirduti majade eksterjöörü ja krundi vaatlusega. Kõik majad pildistati.

Käesoleva töö eesmärgiks on anda Tallinna Järve linnaosa hoonestuse ehituskunstiline väärtushinnang ja sellest tulenevalt teha ettepanek-soovitus arhitekt-linnaplaneerijale, kuidas parandada Pärnu maantee ja Mustamäe vahelisi liiklusolusid. Praegu on Järve tänav ja Järve raudteeülesõidukoht autodest ummistunud. Vaadeldi Järve jaama ja selle ümbruse tänavaid (Järve, Virve, Laine, Elektri, Alajaama), mis moodustavad Järve asunduse. Erinevalt teiste linnaosade senisest uurimispraktikast ei anta käesolevas töös hinnangut tänavate ja hoonete kaupa, vaid vaadeldakse asumit üldiselt, kuna see nõ. kolmnurkajuline territoorium on ehitusajalt küllalt üheaegne ja ühenäoline. Et viimasel ajal pole Järvet enam arvestatud omaette kindla struktuuriga terviku asulana, on viga (neljakorru-selised silikaatmajad linnaosa südames Laine tänaval, mitmed suuremad juurdeehitused jne.).

2. ÜLDISELOOMUSTUS

Järve asundus on Tallinna tsentrumist ca 5 km lõunasse jääv linnaosa. Praegune Järve asundus tekkis kohe pärast seda, kui 1923.a. siia raudteepeatas loodi. Raudteest paremat kätt asetseval kinnistul nr.1317/1318 oli endine Erbe (Hermansberg,

5

Hermanshof) suvemõis. Suvemõisa rajas 18. sajandil Tallinna lossifoogti kohtu esimees ja lossifoogt Herman Eberhard Erbe, millest ka suvemõisa nimi on tuletatud.

Eesti Vabariigi kodanikud kannatasid 1920-ndate aastate algul terava korterikriisi all. 1922.a. ehituslaenu seadus ja sellele järgnev üüriseadus võimaldasid lähedamalt ehitama hakata. Eraehitajate ja omavalitsuse kõrval hakkas olulist osa korteriolude parandamisel etendama kooperatiivehitus. Sellest ajast on Tallinnas tuntuimad kooperatiivid "Tare", "Oma Kolle" jne. Tallinna IV alevi hüpoteegiringkonnas Erbe mõisa juurest said raudteelased linnalt maa-ala, kuhu asutati kooperatiiv "Kodu". See jääb raudtee ja Pärnu maantee vahele (Laine ja Järve tänavate äärde). Mustamäe poole raudteed Järve tänava äärde asutati kooperatiiv "Oma Maja". Järve asundus tekkis kohe pärast seda, kui 1923.a. siia raudteepeatus loodi. Enamiku nende majade autoriks on tollane linnaarhitekt (Linna Projektierimise Büroo juhataja) Herbert Johanson. Temalt on põhiliselt Laine tänava hooned (Laine, 3, 4, 5, 6, 8), aga ka Järve 3, Elektri 6 jne. Palju on Järvele projekteerinud ka E.Habermann, just Järve tänavale (Järve 16, 20, 22, 19 jne.). Leidub K.Treumann (K.Tarvas) ja E.Lohki projekteeritud elamuid.

Raudteelaste ehitusühingu "Kodu" kümme omavahel sobivat nn. tüüpi ääristavad Laine tänavat. Need on üsnagi romantilised: kõrge mansardkatus, aknaluugid, verandad. Majad on intiimsed ja saksa heimatkunstile omase väikekodanliku armsuse hingusega. Iseloomulikud on nurgakvaadrid, rõhutatud portaalid (kannelleering Laine 6). Detailides juugendlikke jooni (akende raamijootus, uste valgmik ja tahveldis). Üuede pool avarad pidulikud terrassid. Koos majadega olid lahendatud ka kõrvalhooned, haljastus, väravad, tarad ja väikevormid (istepingid). Laine tänav

on aedlinnaliku planeeringuga. Sama arhitektuurne üldilme on Virve ja Järve tänavatel kuni raudteeülesõiduni. Siinsed hooned on mõneti sarnased omaaegsetele mõisamajadele. Mustamäe pool raudteed on maastik langusega ja reljeefist tingituna head eeldused luua head arhitektuurset keskkonda. Elektri tänaval asetseb osa maju krundi sügavuses, kuna ülejäänud tänavatel on valdav tänava-äärne või väikese tagasiastega. Elektri, Alajaama ja Järve tänavate ääres on palju maju inseneride või teisejärguliste arhitektide planeeritud. Üldmuljet see aga ei häiri. Norida võib vaid iga üksiku maja juures eraldi. Omanikud on lasknud hiljem oma maju täiendada, teha juurde- ja pealeehitusi, mis sageli moonutavad esialgset hoonet. Samuti on kruntidele rajatud kõrvalhooneid ja garaaže, mis rikub esialgu kavandatu ja riivab silma. Oskusliku juhendamise korral oleks sellist isetegevust olnud võimalik vältida. Ometi kumab läbi ja jääb silme ette aedlinnalik ~~rajoon~~irahulikkus, tänavate arhitektuurne ühtsus, milles kohati võib leida lausa kõrgväärtuslikku.

Vaadeldavas Järve linnaosas saab rääkida sellistest linnaehituslikest mõistetest nagu linnapildi eripalgelisus, linnapildi struktuuriterviklikkus ja linnapildi eripära. Nende loomisele on kaasa aidanud eelkõige omaaegsed linnaosade-elurajoonide planeerimiskontseptsioonid, millest kindlasti tähtsaim oli harmoonilise inimväärse elukeskkonna kujundamine omanike ligilähedast ühtlase tasemega materiaalsete võimaluste juures.

3. TINGIMUSED JÄRVE ASULA EDASPIDISEKS KOHTLEMISEKS

Vastavalt senise inventeerimise tulemustele on tähtsaimaks järelduseks - tunnistada, et Järve asum koosneb valdavalt vääruslikest hoonetest. See asjaolu sunnib taotlema, et Järve edasisel planeerimisel ja ehituslikul kohtlemisel lähtutaks kui arhitektuurset kaitsealast, kuigi seni vastavat kaitseala pole

veel seadusandlikult moodustatud, kuigi vastav taotlus on juba varem tehtud.¹

Ei pea vajalikuks Järve asulas üksikute šedöövrite esiletõstmist, eraldi kaitse alla võtmist. Jäädes üksikuna alles teiste hoonete likvideerimise järel, ei oleks neil enam sellist väärtust, mis on praegu asumi struktuuritervikkuse, ansambli moodustamisel. Järve nimetatud ja fotodel väljatoodud tänavate hoonestus on väärtuslik just ansamblina. Järve asula hoonestus tuleb kaitse alla võtta tervikuna, kehtestada eritingimused hoonete (ka eraldi ja üksiku) hooldamiseks ja korrastamiseks, et säiluksid arhitektuuridetailid, tehtaks õiget hooldusremonti.

Belpoolõeldust johtuvalt on mõeldamatu liikluse huvides Järve tänava laiendamine.

Ettepanek - pikendada Järvevana teed Järve tänava paarisnumbrite tagant (vt. plaan). Plaanil on ära toodud ka kaitse alla võetav piirkond ja nn. puhvertsoon olemasoleva harmoonilise ja kõrval pealetungivate mitte homogeensete piirkondade vahel. Antud juhul on selleks jäänud üliväike territoorium, kuna uus on lausa peale ja sisse asulasse tunginud. Detailselt määrab tsongaalse režiimi loodetava kaitseala põhimäärus. Järve linnaosas kui kohaliku tähtsusega kaitsealas tuleb:

- 1) säilitada tänavatevõrk ja planeeringuline lahendus;
- 2) eriti väärtuslikud hooned² konserveerida-restaureerida; väärt-

¹ Ettepanekud väärtuslike hoonete kohaliku kaitse alla võtmiseks Tallinna Lenini rajoon. RUPI "Eesti Ehitusmälestised" arhiiv A-1938, Tallinn 1987.

² Antakse invent. II etapil, kuna praeguses töös on olulisem Järve tänava säilitamise küsimus.

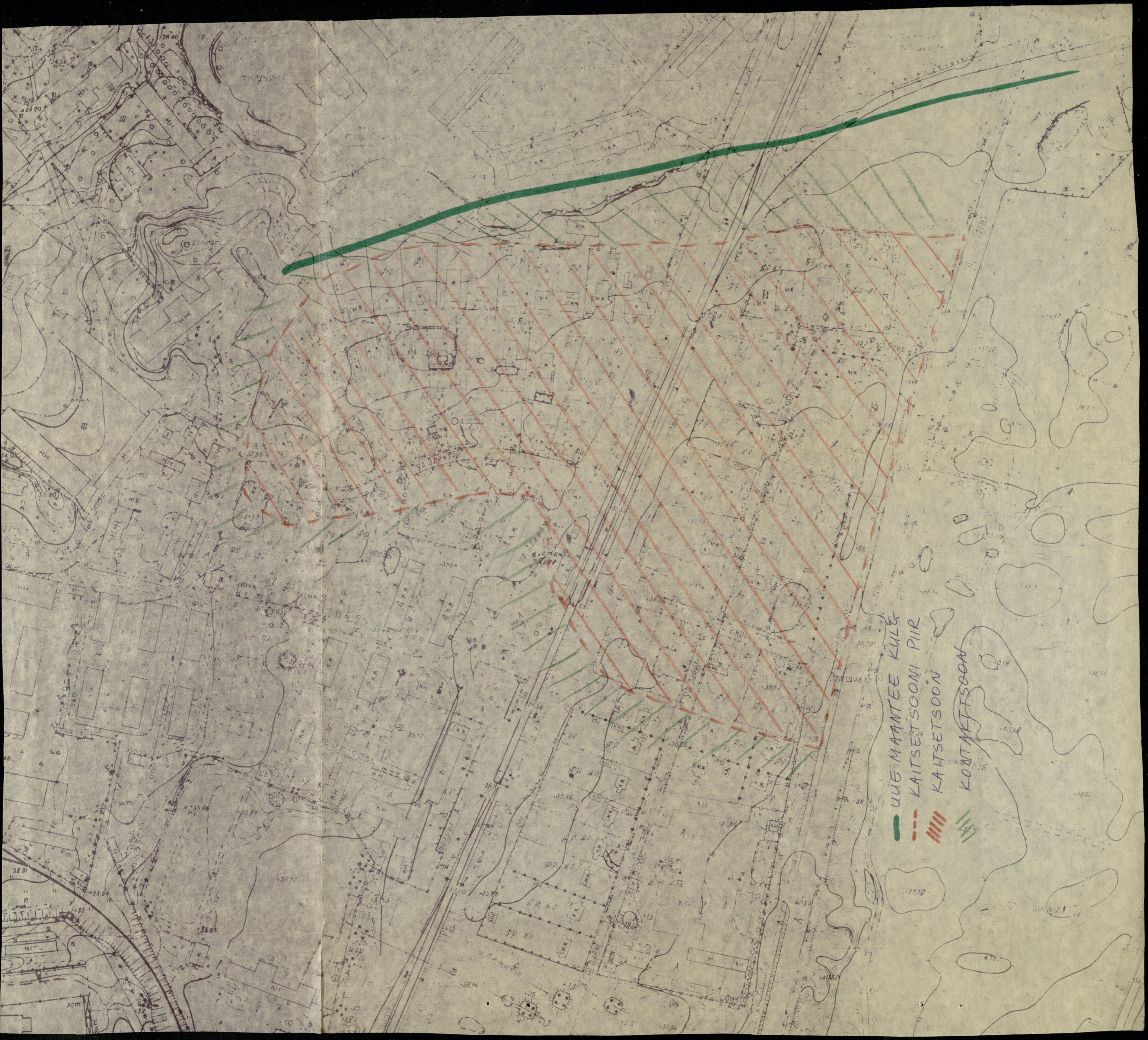
tuslikud säilitada olemasoleval kujul. Väheväärtuslikud elamud kas anda korrastamiseks soovijaile või lubada nende asendamine uusehitistega varasematele lähedases mahus;

3) ehitustegevuses lähtuda ajalooliste kinnistute piiridest.

Järve tänavad¹

1. A l a j a a m a (13.08.1961). Nime saanud "Eesti Energia" elektrialajaama järgi.
2. E l e k t r i (22.04.1960), end. Tuule (1925.a.). Nimetatud lähikonnas asuva elektrialajaama järgi. Lühiajaliselt oli ka Iili tänav.
3. J ä r v e (1924.a.). On rajatud Pärnu maantee ja raudtee vahelisele maa-alale Eesti Raudteevalitsuse ametnike ning üle raudtee asuvas osas maa-ala tükeldaja A.Koha poolt.
4. L a i n e (16.08.1949).
5. V i r v e (27.02.1924).

¹ A.Kivi. Tallinna tänavad. Tallinn, 1972.



- UUE MAANTEE KULG
- KAITSETSOONI PIIR
- KAITSETSOON
- KONTAKTISOON