

ERAT-76.1.12813

A-2555

ENSV MINISTRITE NÕUKOGU RIIKLIK EHTUSKOMITEE  
KULTUURIMÄLESTISTE RIIKLIK PROJEKTEERIMISE INSTITUUT



OBJEKTI AADRESS: Järve linnaosa hoonestusehituskunstiline  
OBJEKT: väärtushinnang  
TELLIJA: RPI "Eesti Projekt"

TÖÖ № T-88304

Järve linnaosa hoonestus-  
ehituskunstiline väärtushinnang  
KÕIDE II

Fotod: Alajaama tänav

Peaarhitekt  
Osak.juhataja  
Osak. peaarhitekt

H. Toss  
K.Holland  
T. Böckler

Tallinn 19 89 a.

ALAJAAMA TÄNAV

1.-2. Alajaama 2

N-34355/1,2

3.-5. Alajaama 4

N-34354/3

6.7 Alajaama 6

N-34354/1,2

N-34353/1,2

Fotod: A. Tenno

1989

















## ELEKTRI TÄNAV

1. Elektri 2		N-34344/1
2. -"-		N-34344/2
3. Elektri 3		N-34345/1
4. -"-		N-34345/2
5. Elektri 4		N-34344/3
6. Elektri 5		N-34347/5
7. -"-		N-34347/3
8. -"-		N-34347/4
9. -"-		N-34347/1
10. -"-		N-34347/2
11. Elektri 7,9		N-34350/1
12. -"-		M-34350/2
13. Elektri 10		N-34348/3
14. Elektri 12		N-34348/1
15. -"-		N-34348/2
16. -"-	14, 16	N-34349/1
17. -"-		N-34349/2
18. -"-	21	N-34346/3
19. -"-		N-34346/1
20. -"-		N-34346/2
21. Elektri tänava madalad uusehitused		N-34345/3
22. -"-		N-34345/4

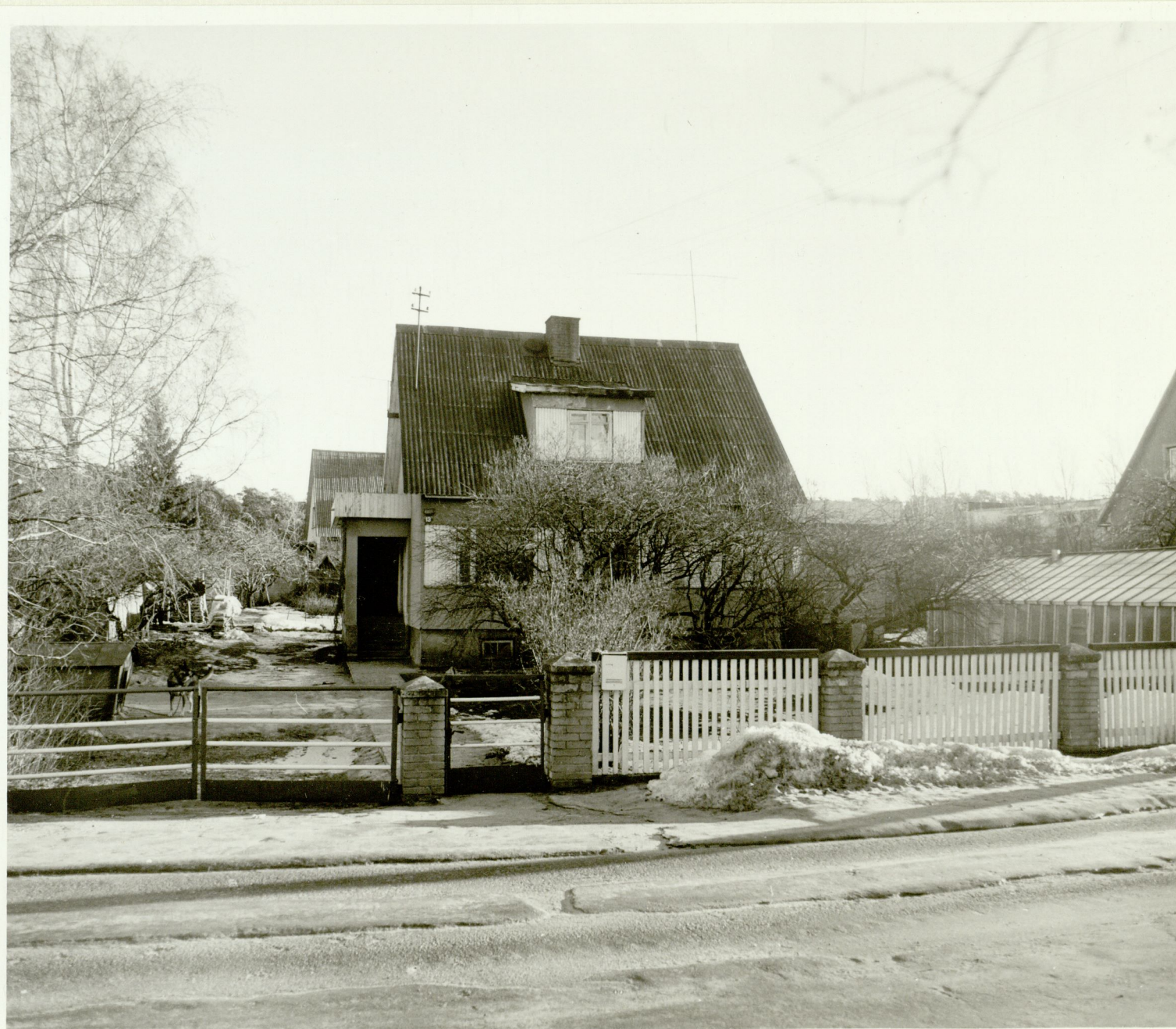
Fotod: A. Tenno





2

12

























13

28







15

20



24



17



18

28



19

29



20

30





22

22