

1  
E.R.A.T-76.1.12.978

A-2716



ENSV MINISTRITE NÕUKOGU RIIKLIK EHTUSKOMITEE  
KULTUURIMÄLESTISTE RIIKLIK PROJEKTEERIMISE INSTITUUT

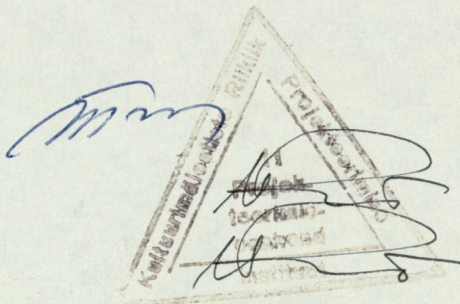
OBJEKTI AADRESS: Rakvere linn  
OBJEKT: Vanalinna d/p muinsuskaitseosa  
TALLINNA: RPI "Eesti Projekt"

TÖÖ № II-88224

AEROFOTOD

KÕIDE U-V

Peaarhitekt  
Osakonna juhataja  
Projekti peainsener



H.Toss  
L.-H.Paiken  
L.-H.Paiken

Tallinn 1990. a.

## TÖÖ KOOSSEIS

1. Kõide U-I Ajaloolised fotod, Uldvaated
2. " U-II Ajaloolised fotod, Tallinna t.
3. " U-III Ajaloolised fotod, Pikk t.
4. " U-IV Ajaloolised linnaplaanid
5. " U-V Aerofotod
6. " U-VI 1990.a.fotofiksaaz, Pika t. kvartalid
7. " U-VII 1990.a.fotofiksaaz, Pika ja Tõusu t.
8. " U-VIII 1990.a.fotofiksaaz, Näituse, Jaama, Vabriku t.
9. " P-I Rakvere vanalinna kaitsetsooni d/p eeltööd
10. " P-II Rakvere vanalinna d/p muinsuskaitseline osa

KÖITE U-V KOOSTASID

1. Pildistas ja koopiad valmistas

fotograaf Peeter Säre.

Fiksaaz on tehtud 1989. a. juulis.

Fotode negatiivid asuvad RUPI "Eesti Ehitusmälestised"  
arhiivis.

2. Annoteeris arhitekt K.-M. Looveer.

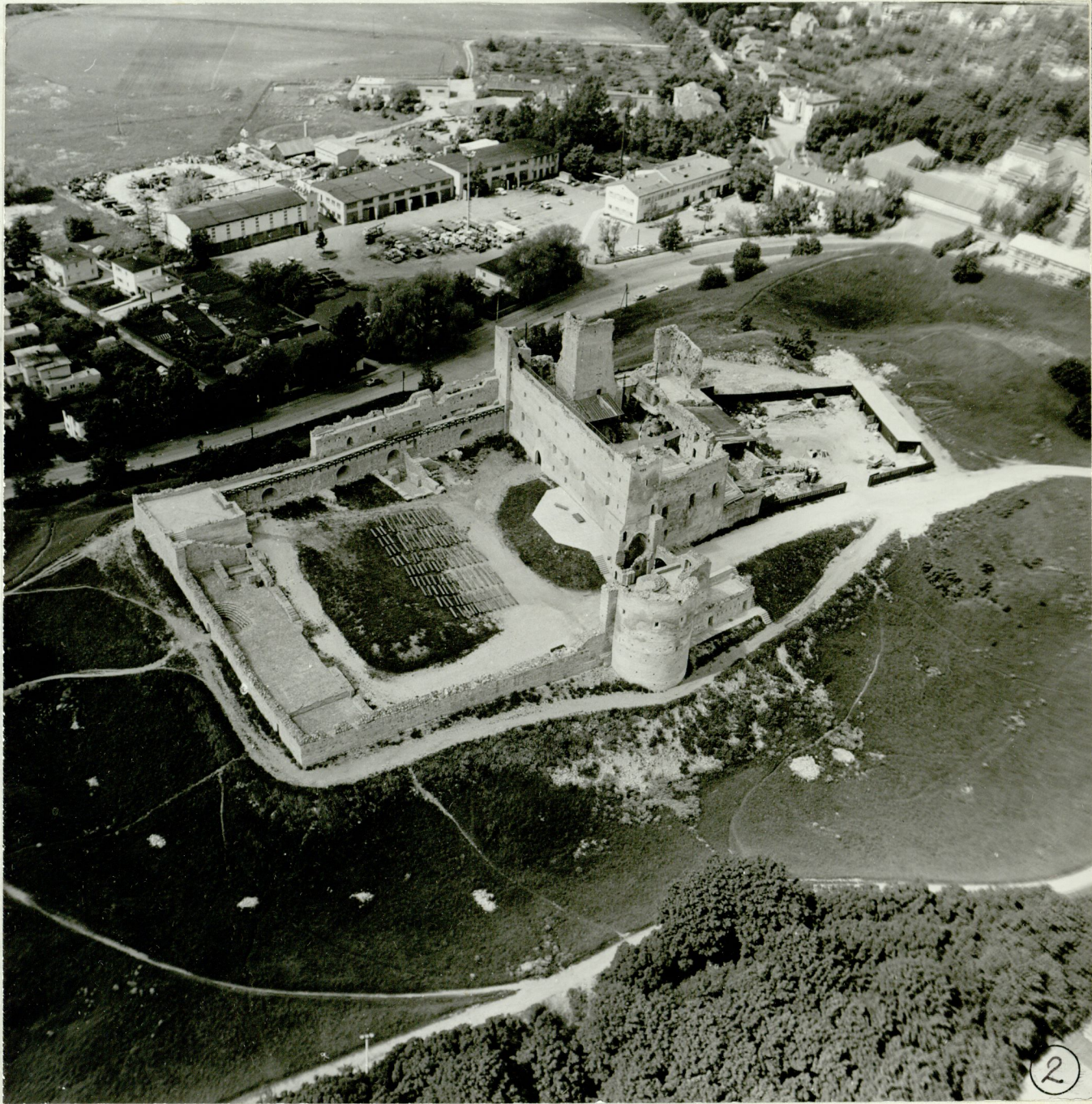
KÕITE U-V SISU

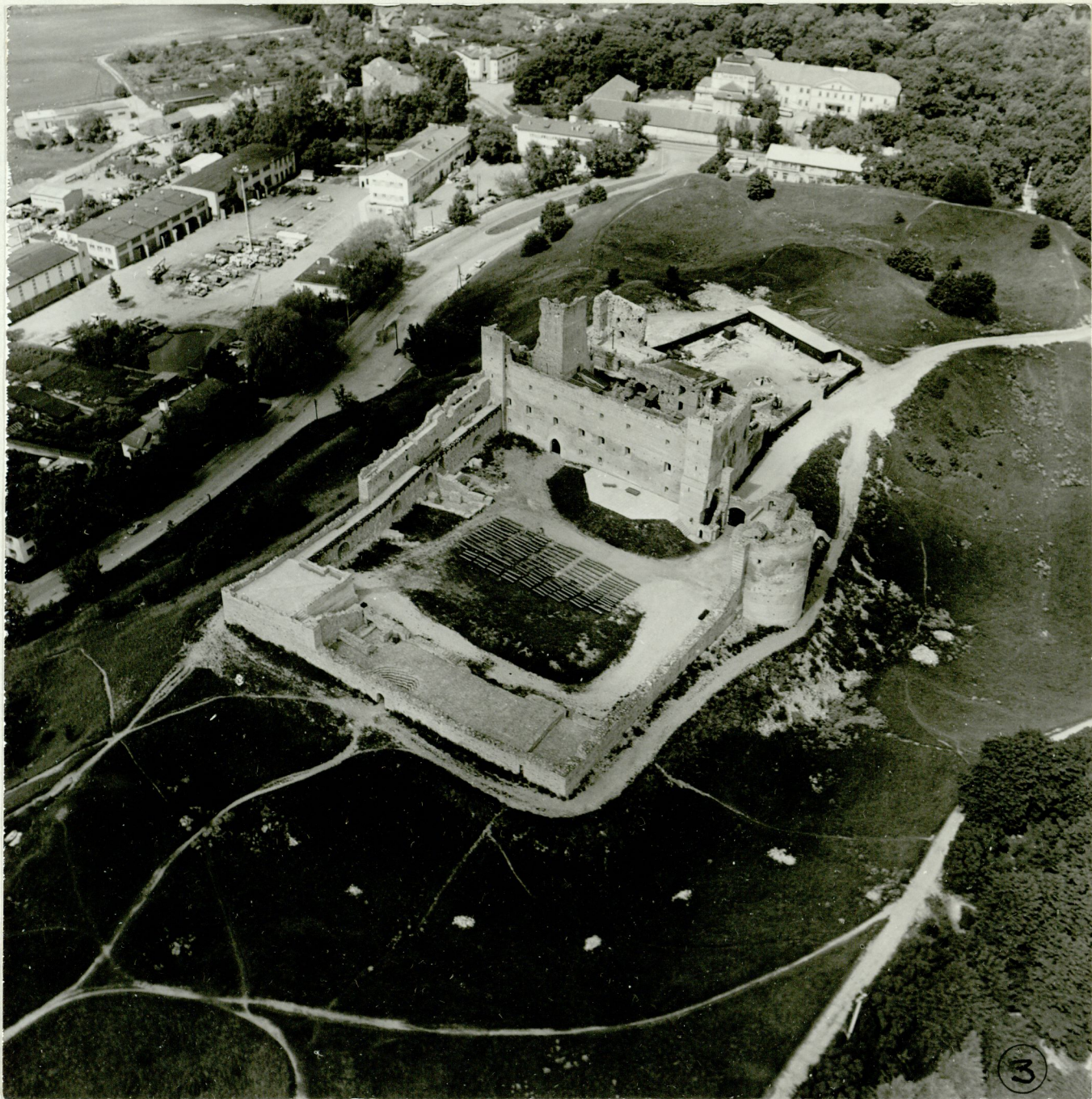
1. Fotode nimestik.
2. Fotod. (21 aerofotot)

RAKVERE LINNA AEROFOTOD

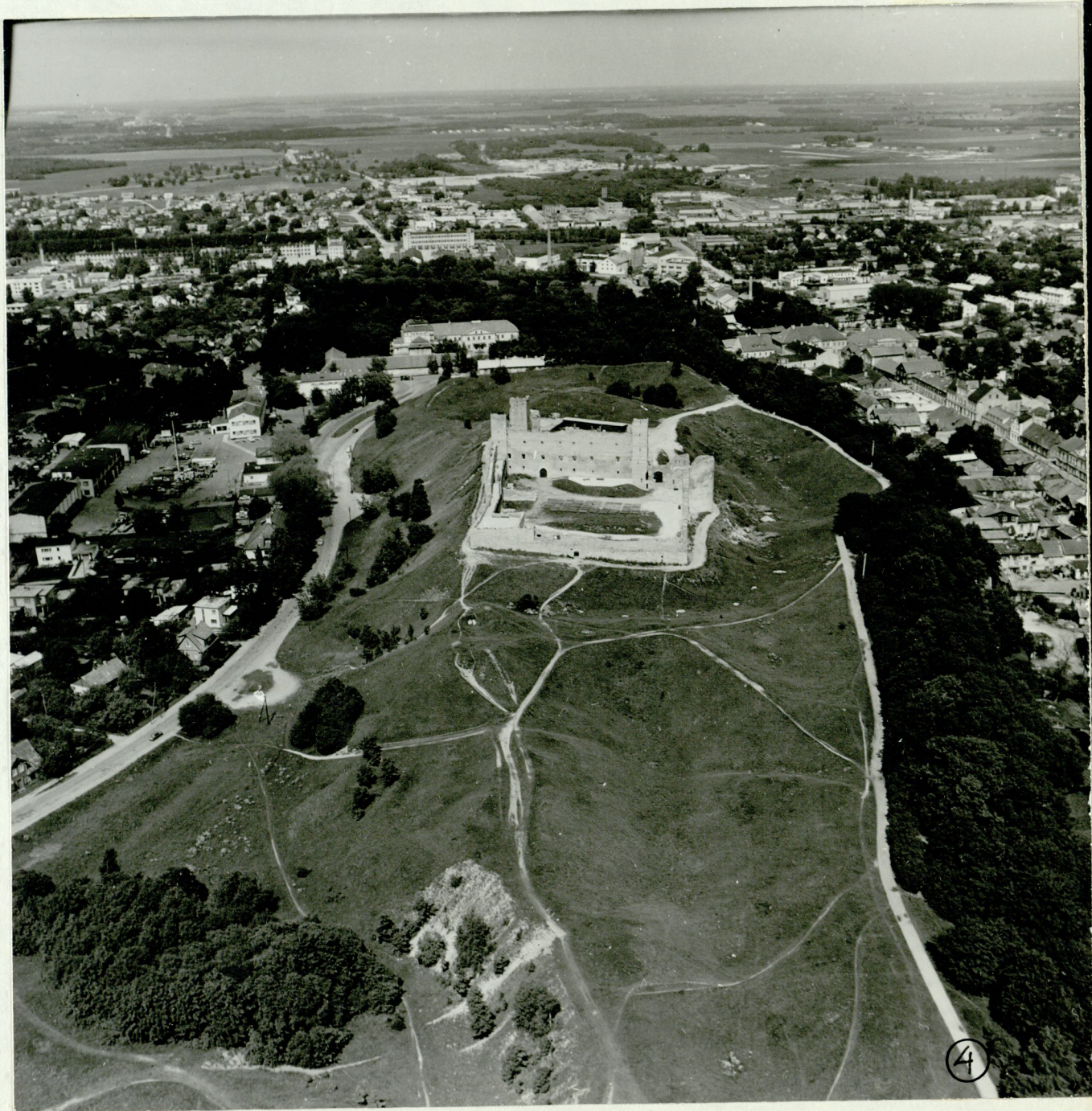
- 1. Vaade linnusele kirdest. Ülal paremal Vallikraavi tänav. H-35061/1
- 2. Vaade linnusele idast. Ülal TRSV-1 ala. H-35061/2
- 3. Vaade linnusele kagust. Ülal teater. H-35061/3
- 4. Vaade linnusele ja linnale lõunast. H-35062/1
- 5. Vaade linnusele ja linnale edelast. H-35062/2
- 6. Vaade linnusele ja linnale edelast. H-35062/3  
Vallimõõ taga on Pikk t., Ülal paremal Keskviljak.
- 7. Vaade linnusele ja linnale lühnest. H-35063/1
- 8. Vaade linnusele ja linnale loodest. H-35063/2
- 9. Vaade linnusele ja linnale põhjast. H-35063/3
- 10. Vaade linnale ja linnusele edelast. H-35064/1
- 11. Vaade linnale ja linnusele lühnest. H-35064/2
- 12. Vaade linnale ja linnusele loodest. H-35064/3
- 13. Vaade linnale kirdest. Ülal vasakul linnus ja Vallikraavi t., keskel teatrihooned. H-35065/1
- 14. Vaade linnale idast. Esiplaanil Pikk ja Tallinna t. hoonestus. H-35065/2
- 15. Vaade linnusele ja linnale lõunast. Vasakul Vallikraavi t. hoonestus. H-35065/3
- 16. Vaade linnale ja linnusele kirdest. H-35066/1  
Linnusest vasakul on Pikk t.
- 17. Vaade linnale ja Keskviljakule kirdest. H-35066/2
- 18. Vaade linnale ja Keskviljakule kagust. H-35066/3
- 19. Vaade linnale ja Keskviljakule edelast. H-35060/1
- 20. Vaade linnale ja Keskviljakule lühnest. H-35060/2
- 21. Vaade linnale ja Keskviljakule loodest. H-35060/3







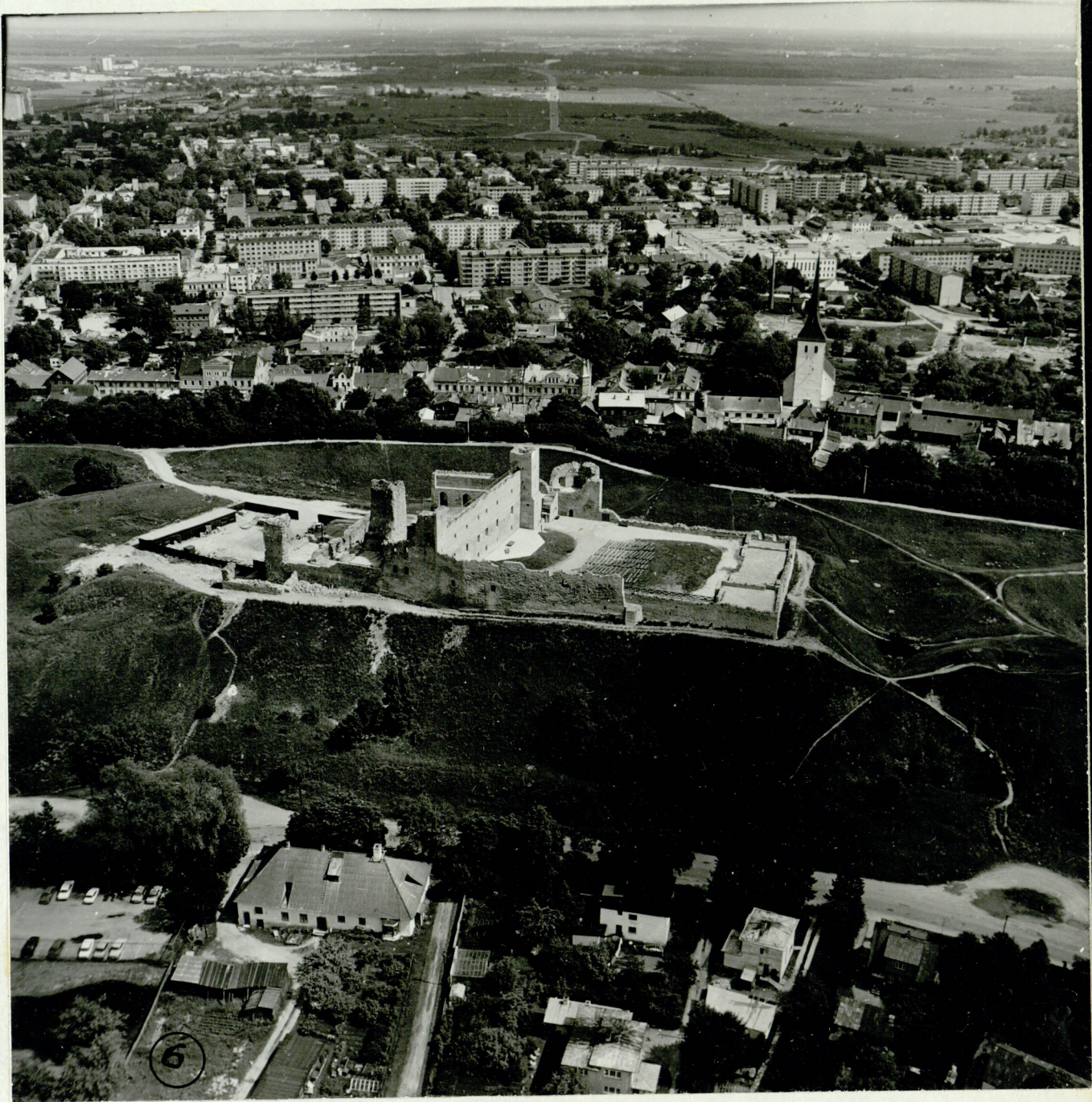




4



5











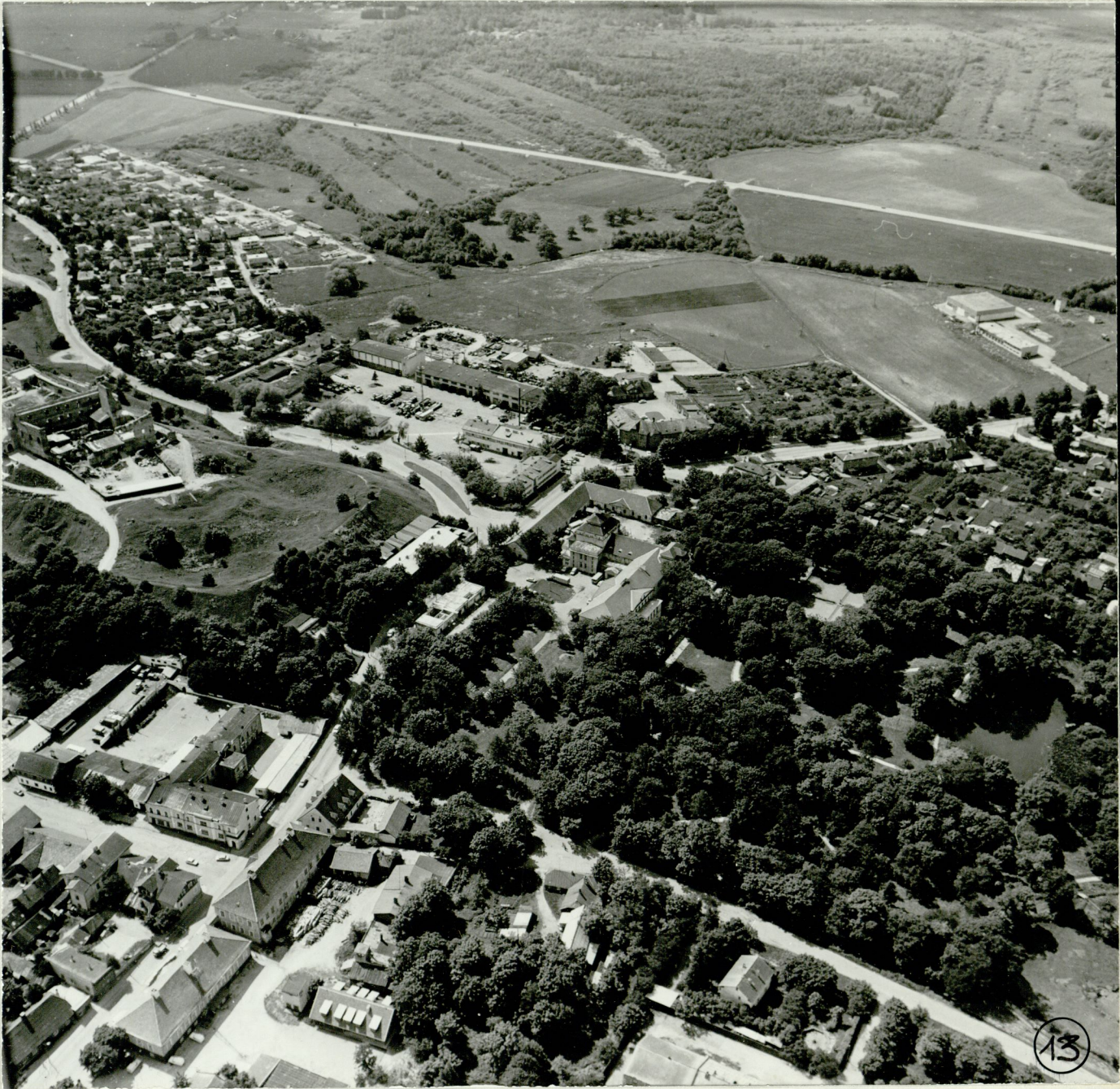
15



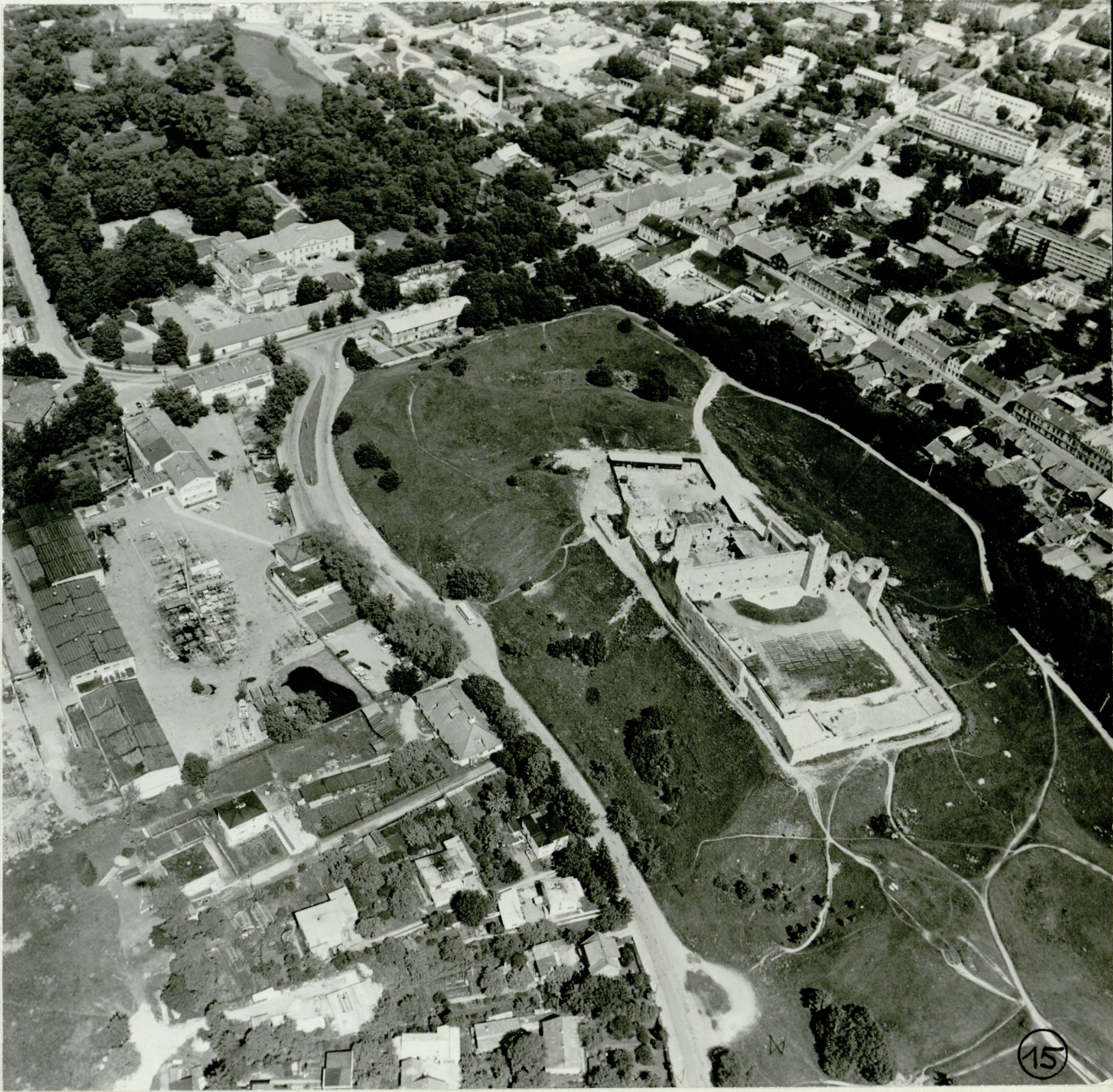
11













16











