

A N K E E T

EESTI NSV-s SÄILINUD MÕISAHOONETE ESIALGSEKS INVENTARISEERIMISEKS

I Üldandmed

- 1. Mõisa nimi: *Arusaalla*
(eestikeelne ja sulgudes saksakeelne)
- 2. Mõisa liik: *peamõis*
(peamõis, karjamõis, abimõis jne.)
- 3. Asukoht, aadress: *Hajju Põhjala*
(rajoon, külanõukogu) *Müri*
eri.maakond, end.kihelkond: *Hajju Põhjala* *Kõrre*
- 4. Kaugus km. suuremast liiklusteest, millisest ja mis suunas:
..... *Jallik - Järva mnt. ääres*
- 5. Valdaja või valdajad ja kasutajad:
..... *Vaida sovhoos*
(asutuse või ettevõtte täielik nimetus)

II Mõisaansambli lühiiseloostus:

(hooned, haljastus, veekogud, väravad ja piirded; skitseerida hoonete asetus mõisa südames, kirjeldada hooned, parki ja muil rajatisi lühidalt, määrata juurdepääsuteed ja ilmakaared kogu mõisa suhtes, kasutades lisalehte kui vajalik)

vt. klem.

III Mõisa peahoone:

1. Plaanilahendus (anda põhikorruste skemaatiline ruumijaotus lisalehel).
2. Välisarhitektuur ja detailid (hoone märkimisväärsete arhitektuuriliste elementide ja detailide loetelu ning seisund)

hoovikud

3. Sisearhitektuur:
(loetleda ruumides kunstilisi elemente ja detaile: stukkdekoor seintel, laes; parkett - puit, kivi; laemaalingud, seinamaalingud, ehisliistud seintel, paneelid, sambad, pilastrid, seinakapid, peeglid, sepsidetailid, ahjud, kaminad, ja märkida kus nad asuvad)
4. Keldriruumide kirjeldus:
(laekonstruktsioon, seinad, ukсед, sepsid, jne.)

IV Üksikhoonete loetelu: x)

Jrk. nr.	Hoone algne funktsioon	Vanus	Stiil	Arhitekt ^{xx)}	Materjal	Korru- seli- sus	Telje- lisus	Säilivus ^{xxx)}		
								h	r	hb
1	2	3	4	5	6	7	8	9	10	11

1. Peahoone

2. Valitsejamaja

3. Mõisateenijate elumaja

4. Aidad + kivid

5. Sõiduhobuste tallid

6. Tõllakuur

7. Kelder (eraldi ehitusena)

8. Kasvahoone

hävunud

hävunud

hävunud

hävunud

x) Hoone puudumisel tõmmata lahtrisse kriips.
 xx) Arhitekti või ehitusmeistri mitteteadmisel jätta lahter tühjaks.
 xxx) Varemete korral märkida "varemed".

1	2	3	4	5	6	7	8	9	10	11	
9.	Tööhobuste tallid										
10.	Karjalaudad										hävitud
11.	Viinavabrik										hävitud
12.	Piimaköök										hävitud
13.	Vesiveski										
14.	Tuulik										
15.	Sepikoda										
16.	Rehi										
17.	Kuivati										
18.	Mõisakörts										
19.	nuunhärjade										
20.	tall	19 saj									
21.											
22.											

paevi 1

h

V Park.

Pargi üldine seisund (hea, keskmine, halb); anda lühiiseloornus-
tus kujunduse, pargiehituste ning veekogude kohta:

VI Millised väravaehitused, väravad ja piirded mõisaansamblisse
kuuluvad?

VII Mitu puisteed ja missugusest suunast suunduvad mõisa, milline
on nende seisund?

1 puistee (lehtpuud) vana Tall-Tartu
maantelt

VIII Kas on mõisaansamblisse või selle vahetusse lähedusse ehitat-
ud uusi hooneid, kuhu ja mis otstarbel?

IX Andmed mõisas ja selle ümbruskonnas leiduva mööbli ja muu inventari kohta (kus mida on säilinud ja millises seisundis):

X Varia.

Andmed mõisaomaniku kohta. Kas mõisa territooriumil on matmispaiku, kabeleid, riste, monumente? Kui mõisa perekonna matmispaik on khk. kirikuaias, siis missuguses kirikuaias või kalmistul?

XI Pärimised ja legendid.

Astuda kontakti inimestega, kes teavad pärimusi või legende või muid andmeid mõisa kohta või andmeid isikute kohta, kes on olnud kunagi mõisaga seotud; anda need lisalehel ankeedi juurde, ära märkides tingimata andmed küsitletud isikute kohta (nimi, vanus, aadress, amet - praegune, endine).

XII Andmed ankeedi täitja kohta:

Perekonna-, ees- ja isanimi: *Maise, Julian Gustavip.*

Töökoht, ametikoht ja eriala: *VKV tead. töötaja*

..... *Tallinn, Luise 22-9*

Aadress:

ANKKEEDI TÄITMISE KUUPÄEV:

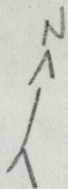
20. okt. 1976.

ALLKIRI:

Maise

Aruvalla
mois.

Jallium



Bohla Matilde (s. 1909.)

seipikda

viinavabrik

TOLLA-
KUR

AUT

HOBUSTE
TALL

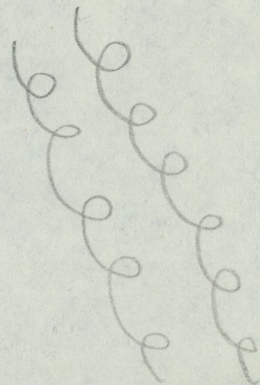
2200 m
REHI
(marua)

AIT
+ KUIVATI

PEAHOONE

Rohtaed

NUMHÄR-GADE
TALL

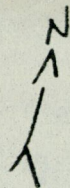


Z

Järhu

Aruvalla
mois.

Vallin



Johla Matilde (s. 1909.)

sepiakda

viinavabrik

TÖLLA-
KUR

HOBUSTE
TALL

LAUT

AIT
+ KUIVATI

PEAHOONE

ca 200 m
REHI
(marive)

Rohtaed

NUMMIK-GADE
TALL

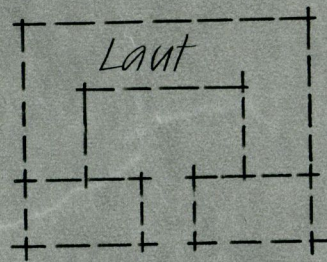
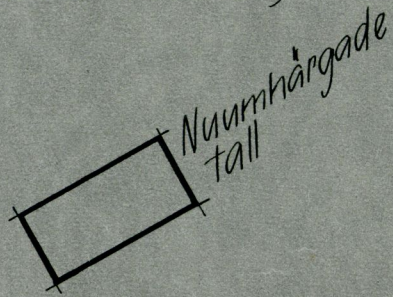
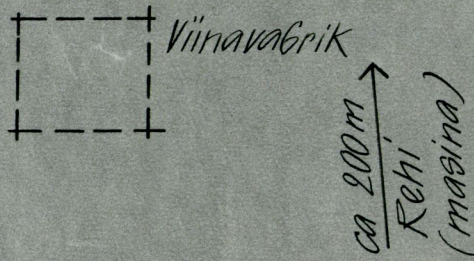
Tahtu



Aruvalla mõis

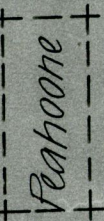
Seletusi andis

Pohla, Matilde (s. 1909)

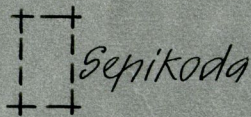
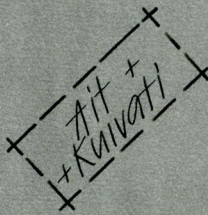
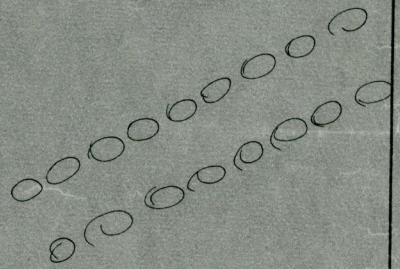


Tolla-kuur

Hobuste tall



Rohtaed



Tallinn

Tartu

