





Haljasa nais. Puhkane. uus. 1946, 2/124

ENSV Riiklik Ehituskomitee
Kultuurimälestiste Riiklik
Projekteerimise Instituut
Tallinn, Lai t. 31 Arhiiv nr. M-13







Haljandu notes. Vesu, 1946, X

14 6.

ENSV Riiklik Ehituskomitee
Kultuurimälestiste Riiklik
Projekteerimise Instituut

Tallinn, Lai t. 31 Arhiiv nr. M-13





III Mõisa peahoone:

1. Plaanilahendus (anda põhikorruste skemaatiline ruumijaotus lisalehel).
2. Välisarhitektuur ja detailid (hoone märkimisväärsete arhitektuuriliste elementide ja detailide loetelu ning seisund)

Peahoone asetab põhja-lõunasuunaliselt
 teljesis 1+2+3+2+4. Hoone on
 fakurauneline ning mueti ehitatud peale
 1905.a. põlemist. Ehitatud on säilinud
 murese vanaaia vundamendi samuti.
 Tagaaias ja lõunastivas. Hoone on
 tingimata pilastriega katuse all
 kardinis.

3. Sisearhitektuur:
 (loetleda ruumides kunstilisi elemente ja detaile: stukk-
 dekoor seintel, laes; parkett - puit, kivi; laemaalingud,
 seinamaalingud, ehisliistud seintel, paneelid, sambad,
 pilastrid, seinakapid, peeglid, sepiidetailid, ahjud, ka-
 minad, ja märkida kus nad asuvad)

stukkdekoorige ei ole kaetud
 uueks ruumid on korporeid

4. Keldriruumide kirjeldus:
 (laekonstruktsioon, seinad, uksed, sepiid, jne.)

Silindrikuulidega uksed aegu hoone
 all. Keldrisse uksed ruumidesse
 ei pääsenud mitte.

ENSV Riiklik Ehituskomitee
Kultuurimälestiste Riiklik
Projekteerimise Instituut
Tallinn, Lai t. 31 Arhiiv nr. M-13

A N K E E T

EESTI NSV-s SAILINUD MÕISAHOONETE ESIALGSEKS INVENTARISEERIMISEKS

I Üldandmed

- 1. Mõisa nimi: HALJAVA / Hallinap!
(eestikeelne ja sulgudes saksakeelne)
- 2. Mõisa liik: peamõis
(peamõis, karjamõis, abimõis jne.)
- 3. Asukoht, aadress: Rajajärv ja Raaskivi w/n
(rajoon, külanõukogu)
end.maakond, end.kihelkond: Rajajärv m, Rajajärv-yaani ukh
- 4. Kaugus km. suuremast liiklusteest, millisest ja mis suunas:
..... Raaskivi - Tallinnas umbt. 500 m
- 5. Valdaja või valdajad ja kasutajad:
..... Kõstivõu sovhu koolilaste os. koolis
(asutuse või ettevõtte täielik nimetus)

II Mõisaansambli lühiiseloostus:

(hooned, haljastus, veekogud, väravad ja piirded; skitseerida hoonete asetus mõisa südamikus, kirjeldada hooned, parki ja muil rajatisi lühidalt, määrata juurdepääsuteed ja ilmakaared kogi mõisa suhtes, kasutades lisalehte kui vajalik)

Peahoone põhja-lõunakirjaline mõisaansamblist
sõlmitud on kivihoone elumaja ning
osaliselt talumaja varemed. Hooneid piiritlevad kivid
Peahoone es. püüdis. Mõisamaja es. seel
ningid ning püüdis on sõlmitud kivi
värava postid. Tänuks 2 tüüpi
arhitektuuriliseks osas maainimest
nõutava püüdis.

IV Üksikhoonete loetelu: x)

Jrk. nr.	Hoone algne funktsioon	Vanus	Stiil	Arhitekt ^{xx)}	Materjal	Korru- seli- sus	Telje- lisus	Säilivus ^{xxx)}		
								h	r	hb
1	2	3	4	5	6	7	8	9	10	11
1.	Peahoone				paikuv	2	1+2+3+2+1	h		
2.	Valitsejamaja				-L	1		h		
3.	Mõisateenijate elumaja				↓	↓				
4.	Aidad									
5.	Sõiduhobuste tallid				paikuv			varemed		
6.	Tõllakuur									
7.	Kelder (eraldi ehitusena)									
8.	Kasvuhoone									

x) Hoone puudumisel tõmmata lahtrisse kriips.

xx) Arhitekti või ehitusmeistri mitteteadmisel jätta lahter tühjaks.

xxx) Varemete korral märkida "varemed".

1	2	3	4	5	6	7	8	9	10	11
9.	Tööhobuste tallid									
10.	Karjalaudad									
11.	Viinavabrik									
12.	Piimaköök									
13.	Vesiveski									
14.	Tuulik									
15.	Sepikoda									
16.	Rehi									
17.	Kuivati									
18.	Mõisakõrts									
19.										
20.										
21.										
22.										

V Park.

Pargi üldine seisund (hea, keskmine, halb); anda lühiseloostus kujunduse, pargiehituste ning veekogude kohta:

Pargi seisund hea, vastandid valitud
säästnud 2 tundi. (mõned)

VI Millised väravaehitused, väravad ja piirded mõisaansamblisse kuuluvad?

Peahoone tagaühtlased väravast
pärast sissepääsu. Kõrged puust
peahoone suunas ulatuvad värava
aluses säilinud 2 paari postivast
väravapostid.

VII Mita puisteed ja missugusest suunast suunduvad mõisa, milline on nende seisund?

11 500 m. laugusest suundub
põhjasuunas mõisa tagaühtlased.

VIII Kas on mõisaansamblisse või selle vahetusse lähedusse ehitatud uusi hooneid, kuhu ja mis otstarbel?

IX Andmed mõisas ja selle ümbruskonnas leiduva mööbli ja muu inventari kohta (kus mida on säilinud ja millises seisundis):

X Varia.

Andmed mõisaomaniku kohta. Kas mõisa territooriumil on matmispaiku, kabeleid, riste, monumente? Kui mõisa perekonna matmispaik on khk. kirikuaias, siis missuguses kirikuaias või kalmistul?

XI Pärimused ja legendid.

Astuda kontakti inimestega, kes teavad pärimusi või legende või muid andmeid mõisa kohta või andmeid isikute kohta, kes on olnud kunagi mõisaga seotud; anda need lisalehel ankeedi juurde, ära märkides tingimata andmed küsitletud isikute kohta (nimi, vanus, aadress, amet - praegune, endine).

Vestina, Marten
A. 1895
Tampere

XII Andmed ankeedi täitja kohta:

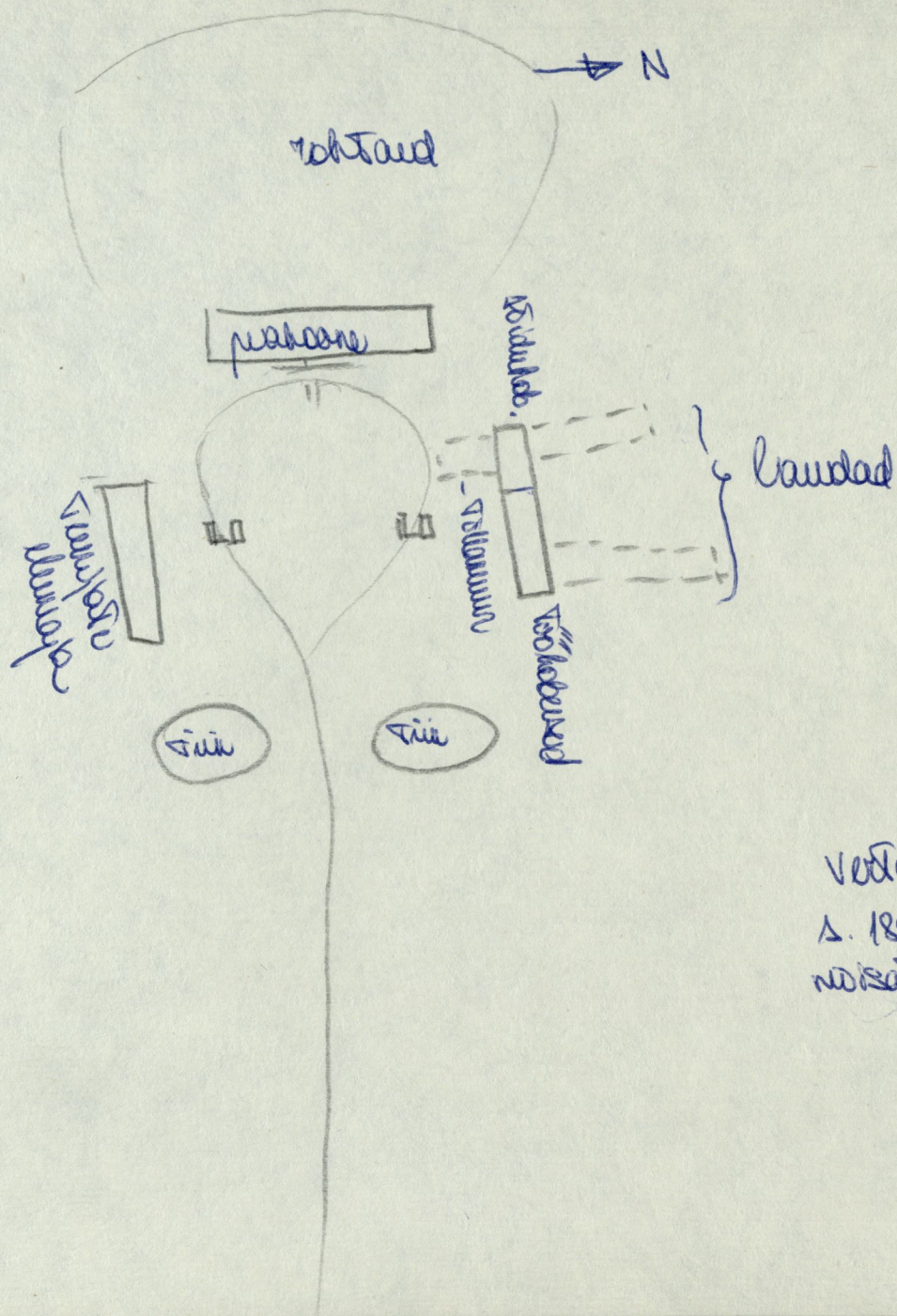
Perekonna-, ees- ja isanimi:
Töökoht, ametikoht ja eriala:
Aadress:
Puh 62-4

ANKKEEDI TÄITMISE KUUPÄEV:

23 IX 86

ALLKIRI:

[Signature]

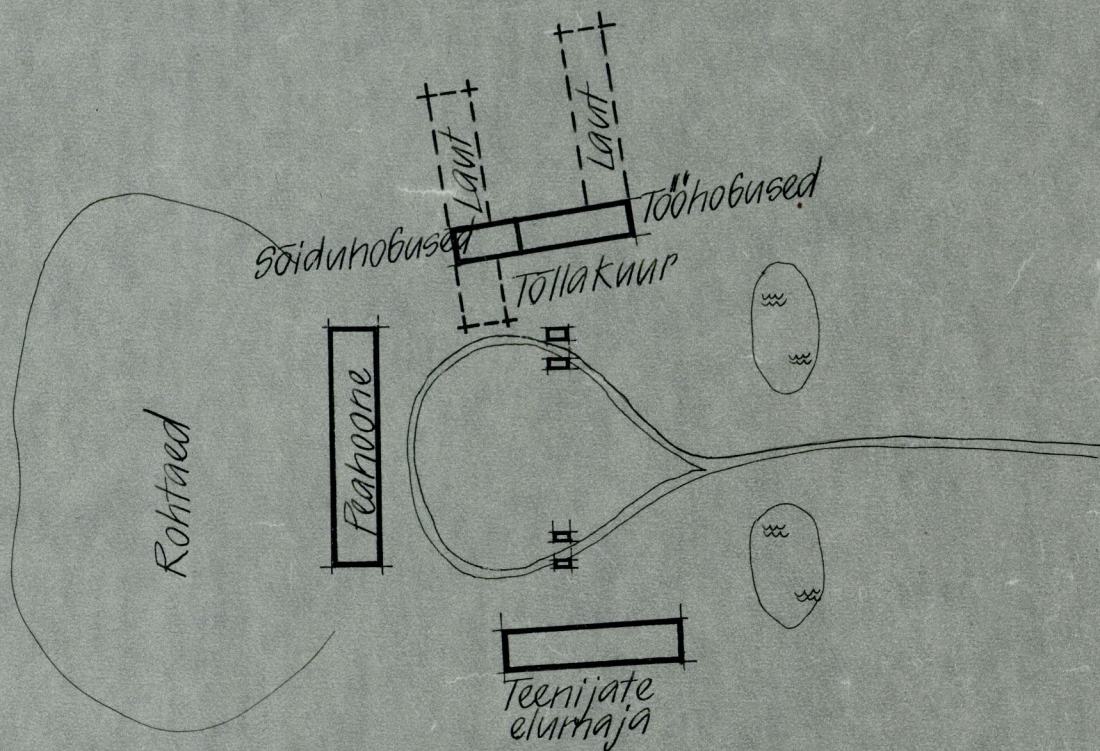
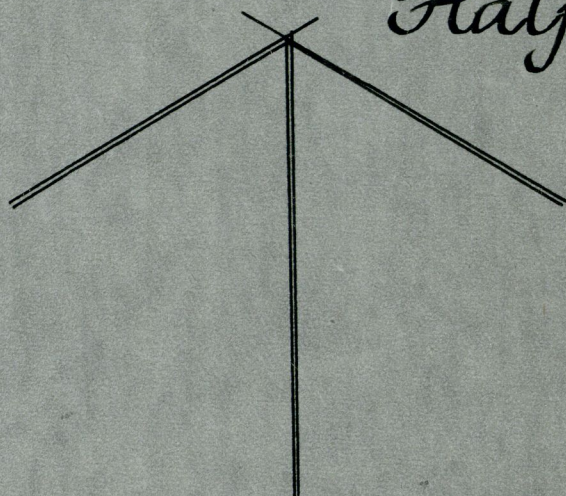


Hafpawa

Vestina Hada
 A. 1895
 noisakunija

Haljava mõis

Seletusi andis
Vertin, Marta (s. 1895)
mõisateenija

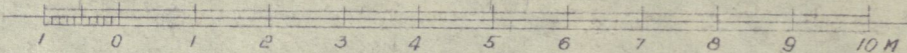


9

HARJU RAJONIS, RAASIKU KÜLANÕUKOGUS ASUVA

MAJAVALDUSE PLAAN

MÕÖT 1:100

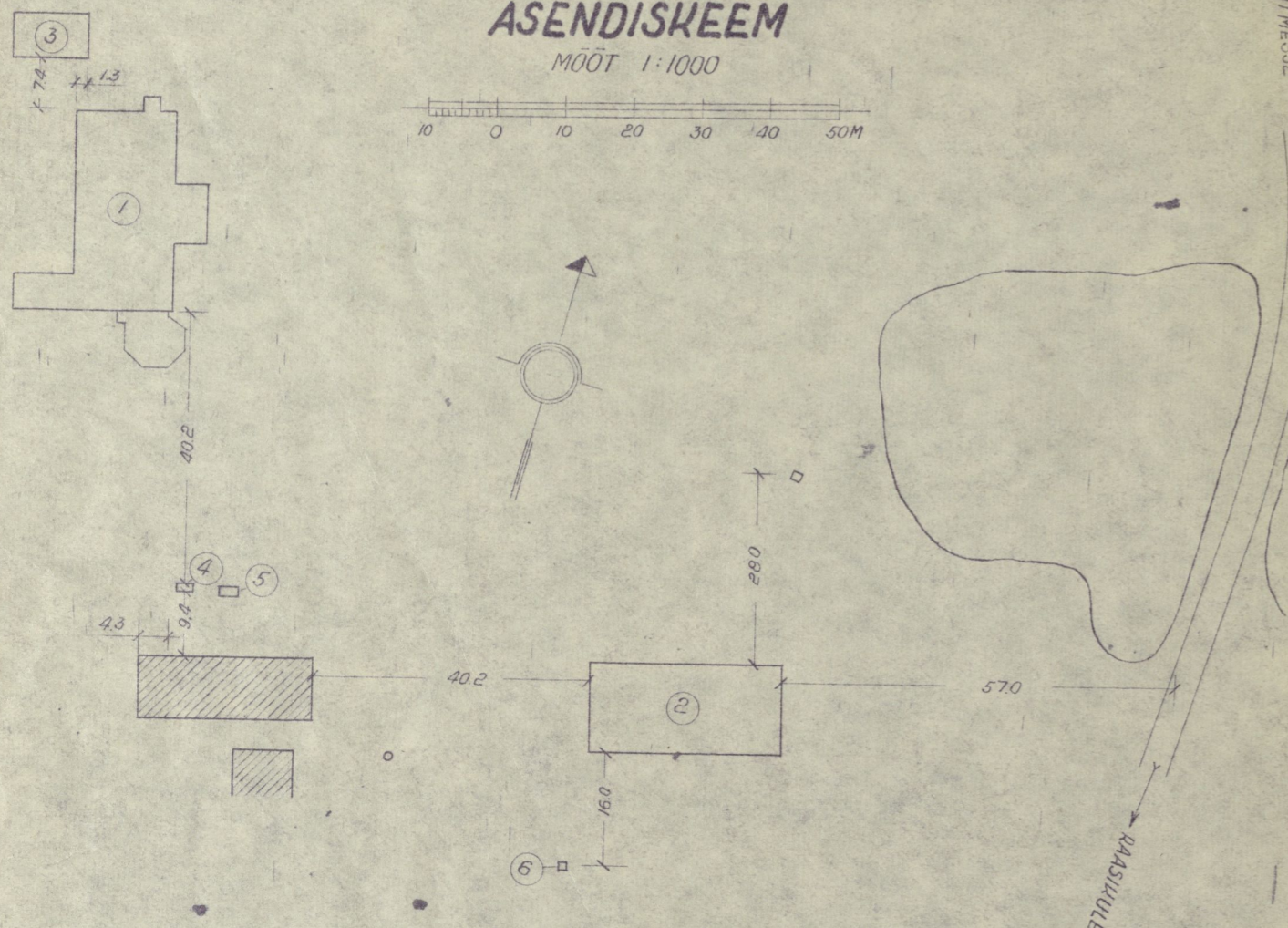
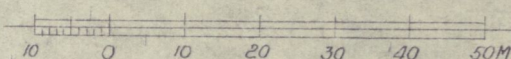


MAJAVALDUSE KOOSSEIS - KAHEKORRUSELINE KIVIST KOOLIHOONE,
ÜHEKORRUSELINE KIVIST ELAMU JA KUUR
MAJAVALDUSE VALDAJA - HALJAVA 7-AASTANE KOOL

MAJAVALDUSE VALDAJA ALLKIRI
" " " " 1954 A.

ASENDISKEEM

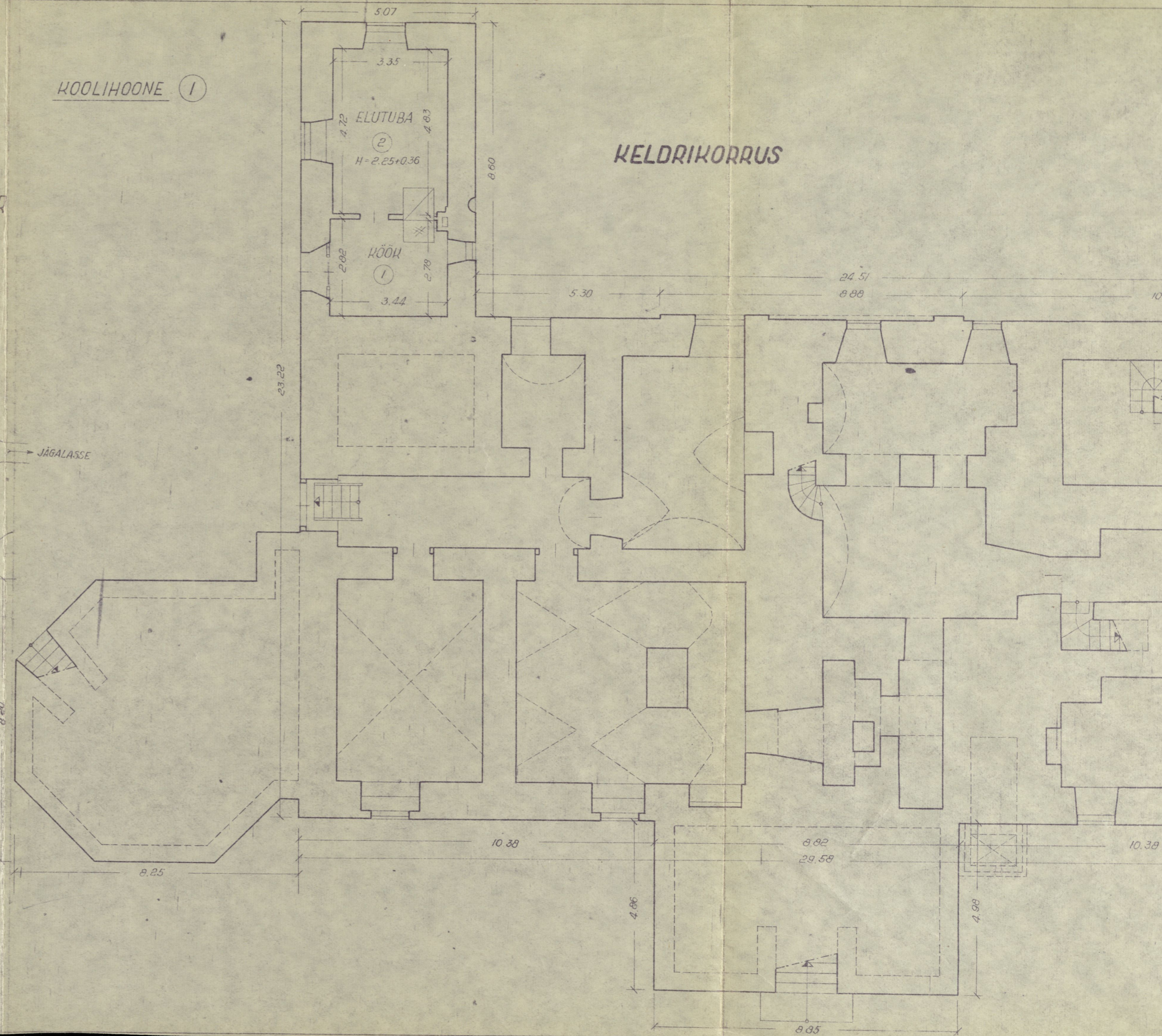
MÕÖT 1:1000



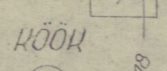
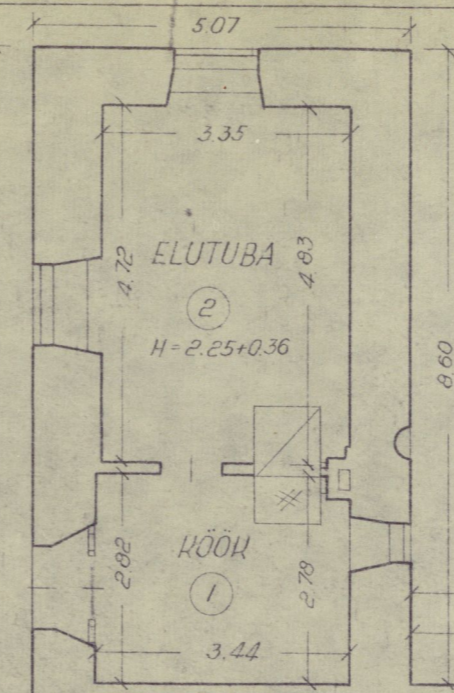
HOONETE EKSPLIKATSIOON

JRK NR	HOONĒ NIMETUS	HOONESTATUD PIND M ²	TÄISEHITATUD PIND M ²	MAHT M ³	MÄRKUSI
1	KOOLIHOONE	520	593	5053	
2	ELAMÜ	372	384	1173	
3	KUUR	72	75	251	
4	KÄIMLA	3	3	6	
5	" "	5	5	8	
6	" "	1	1	3	
KOKKU		973	1061	6494	

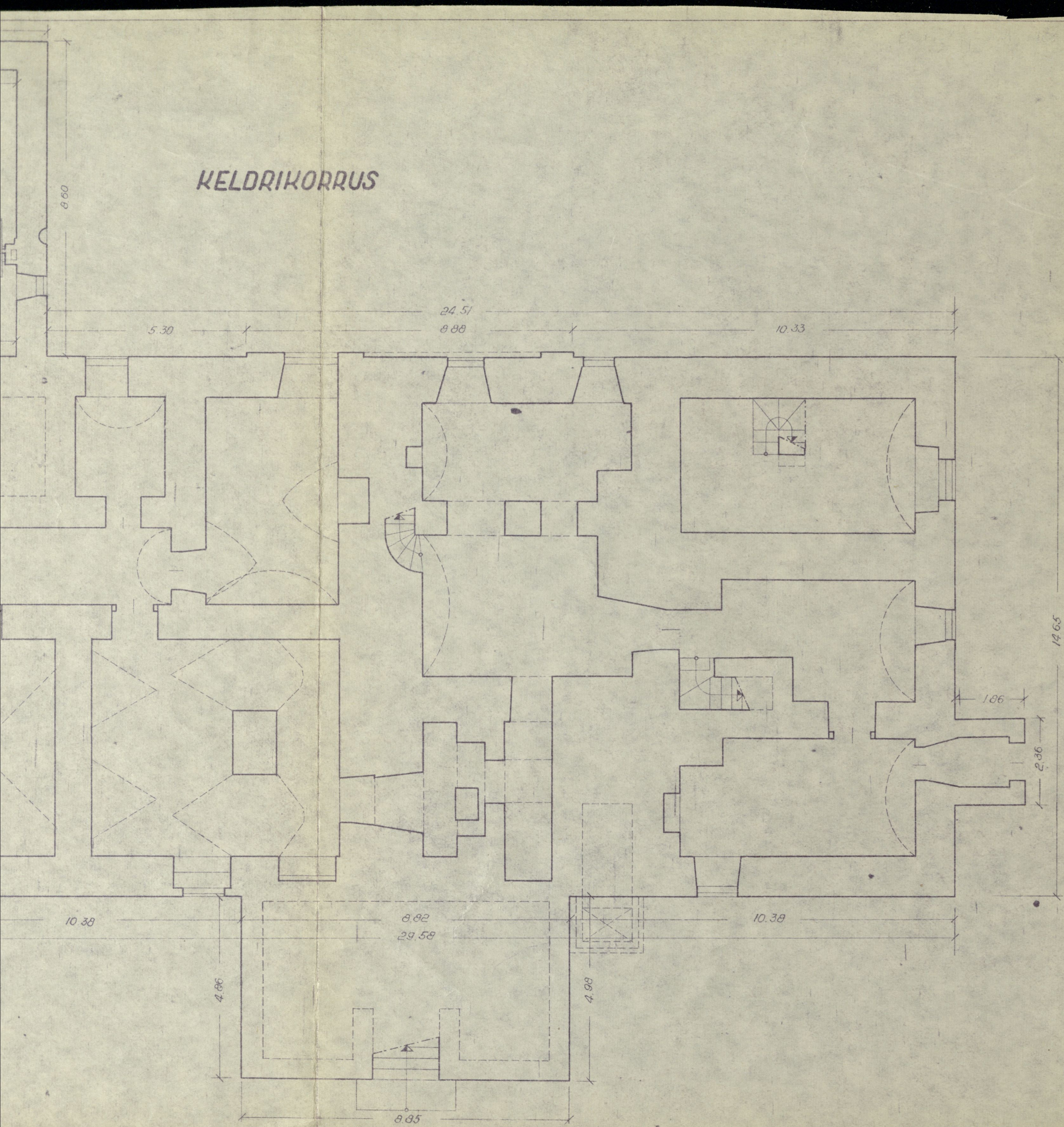
KOOLIHOONE 1



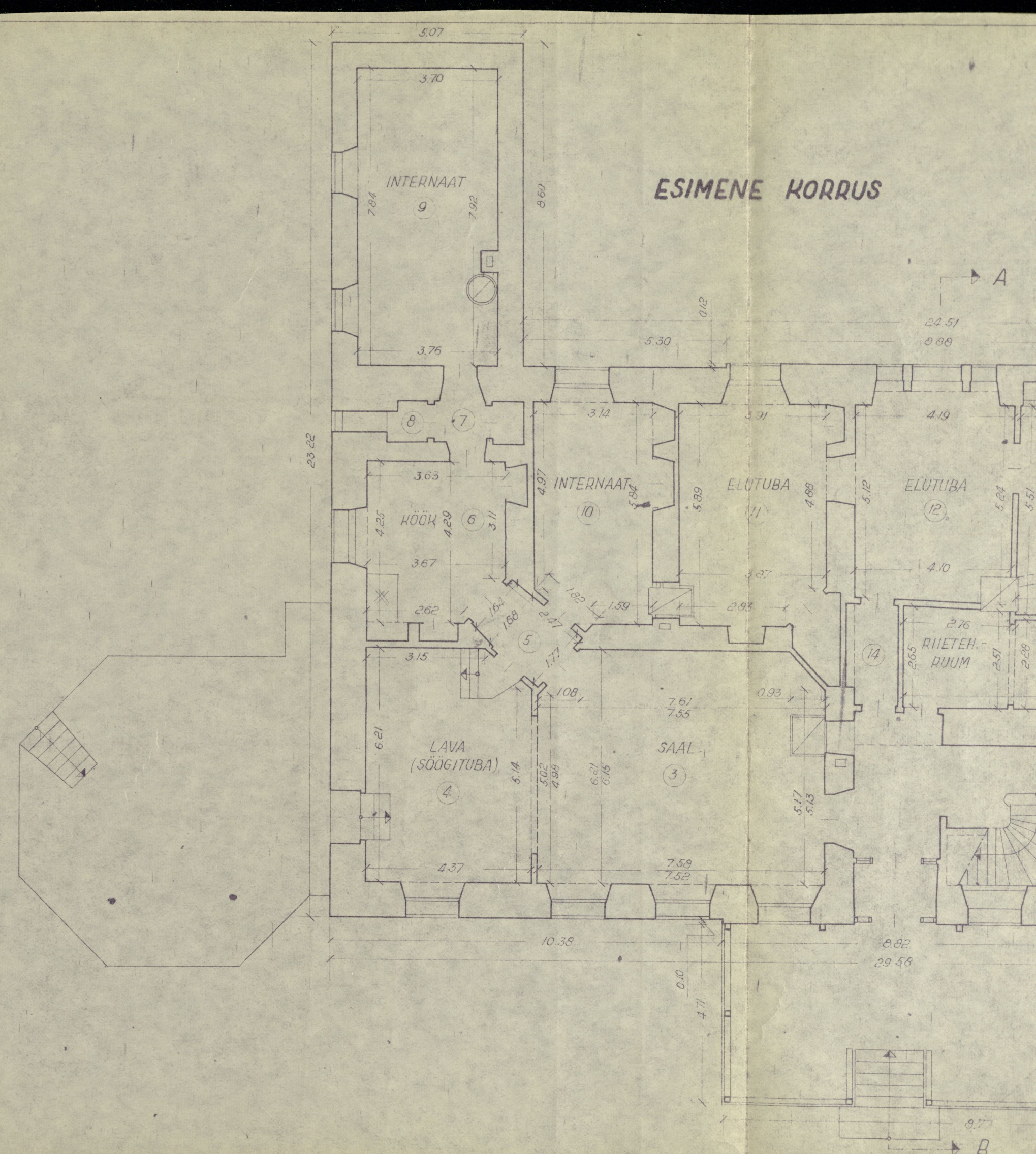
KELDRIKORRUS



KELDRIKORRUS

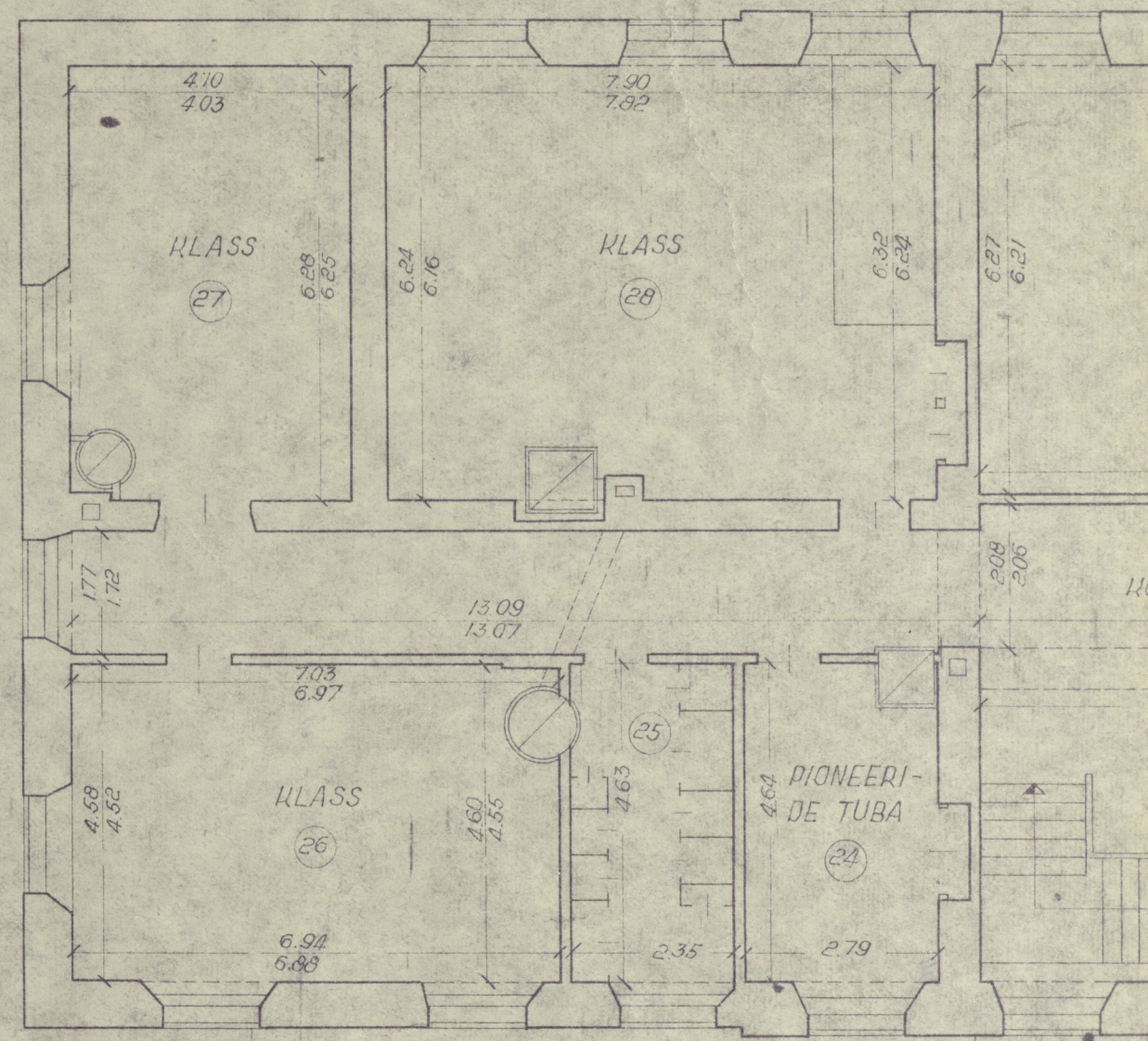
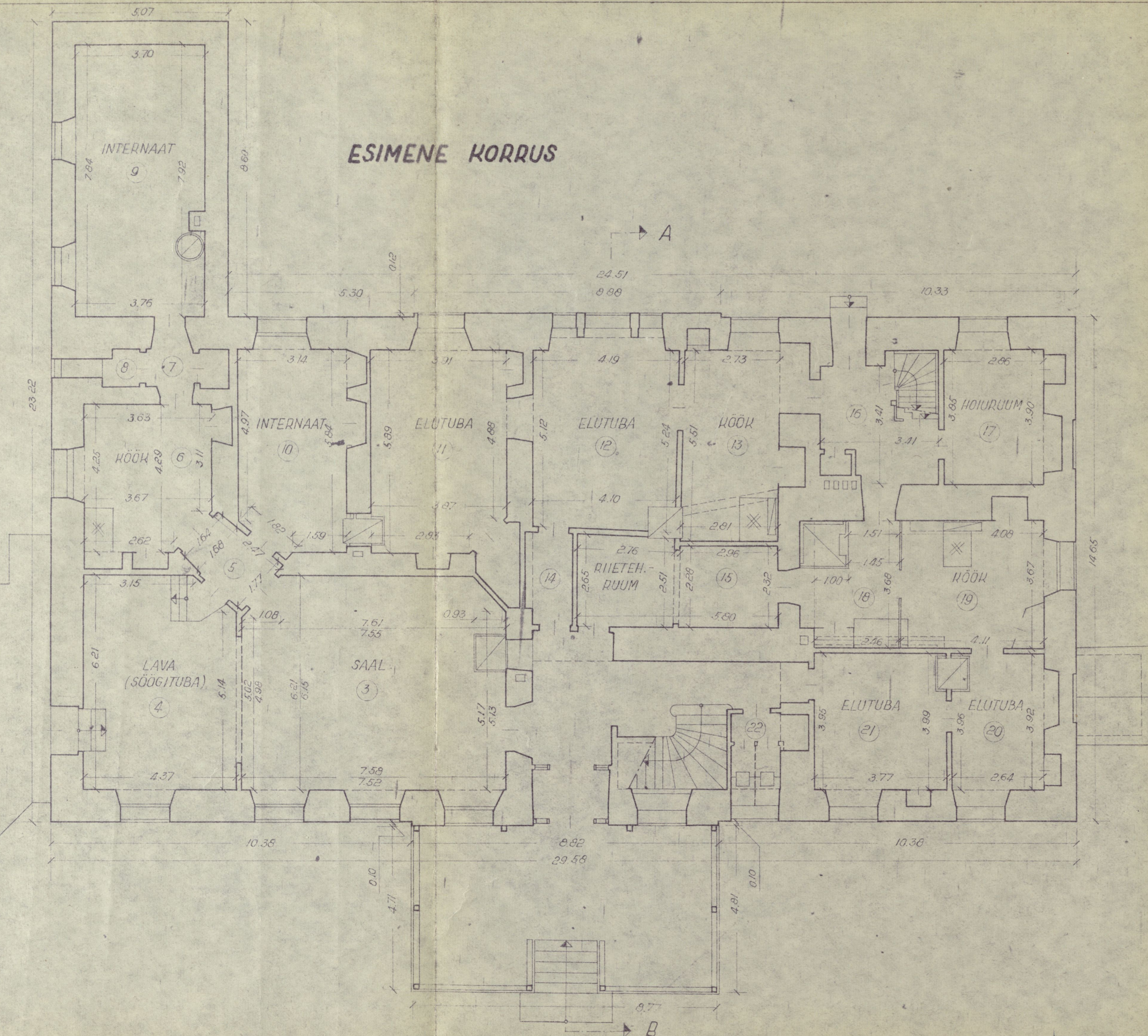


ESIMENE KORRUS

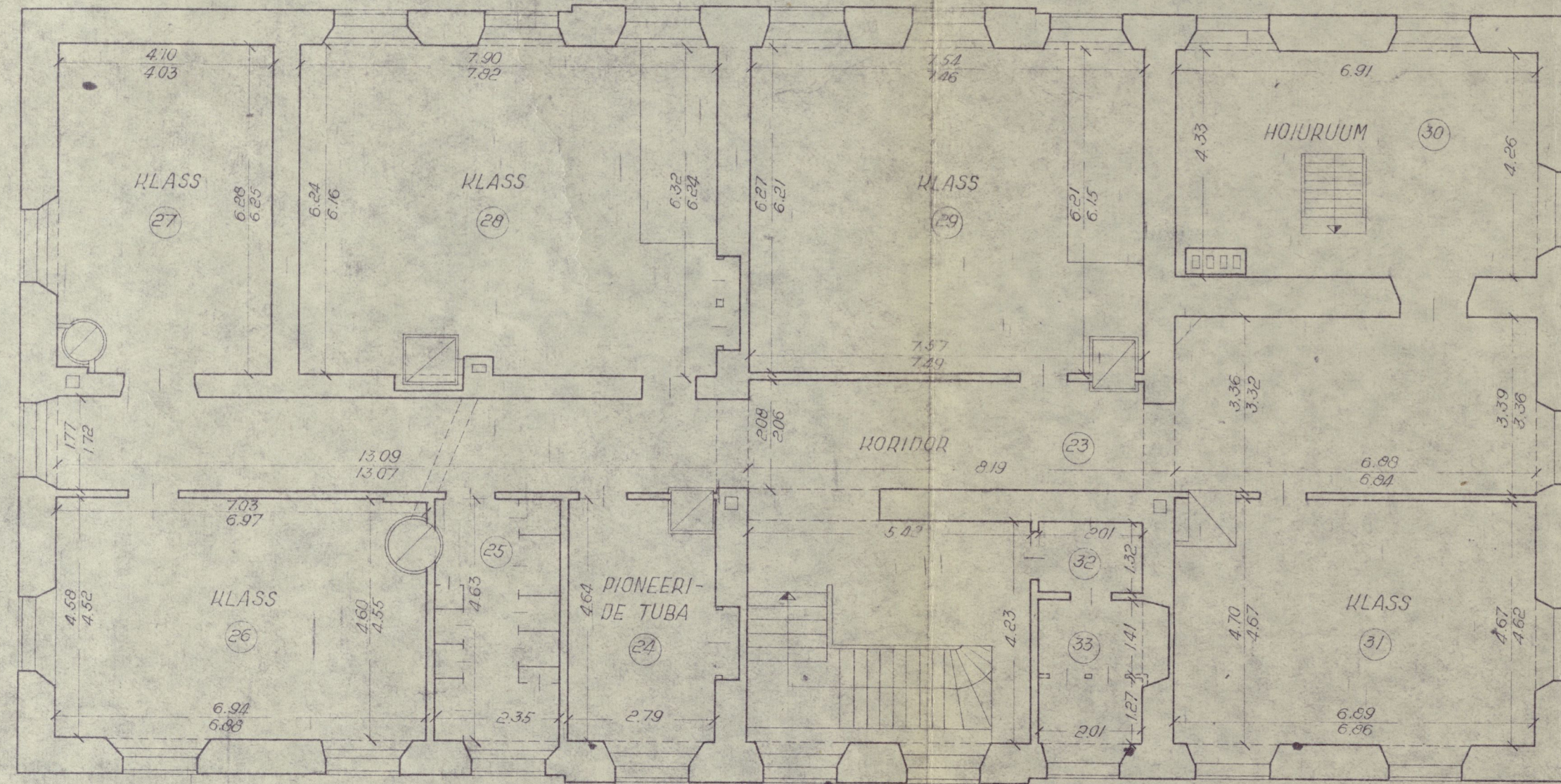


ESIMENE KORRUS

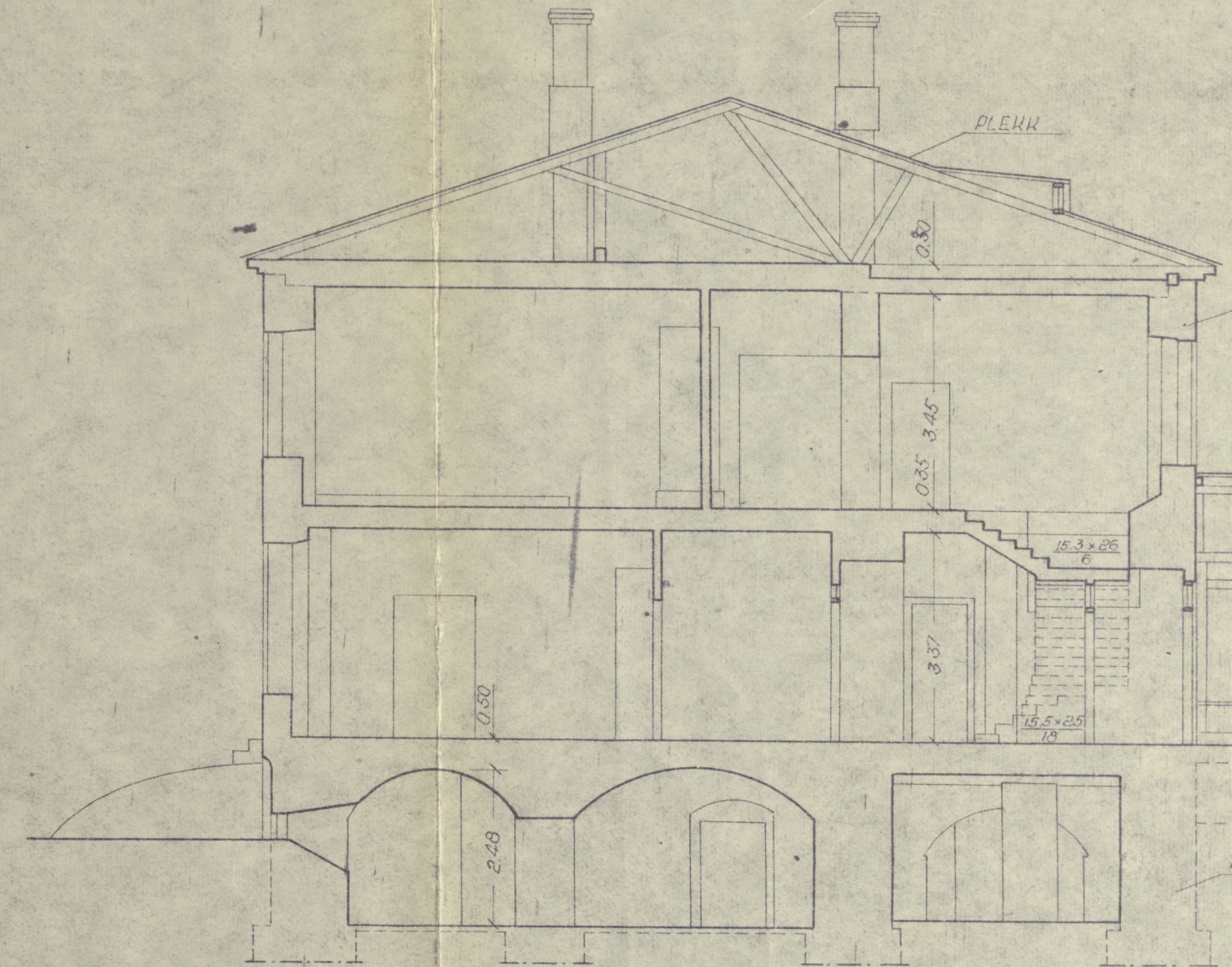
TEINE KORRUS



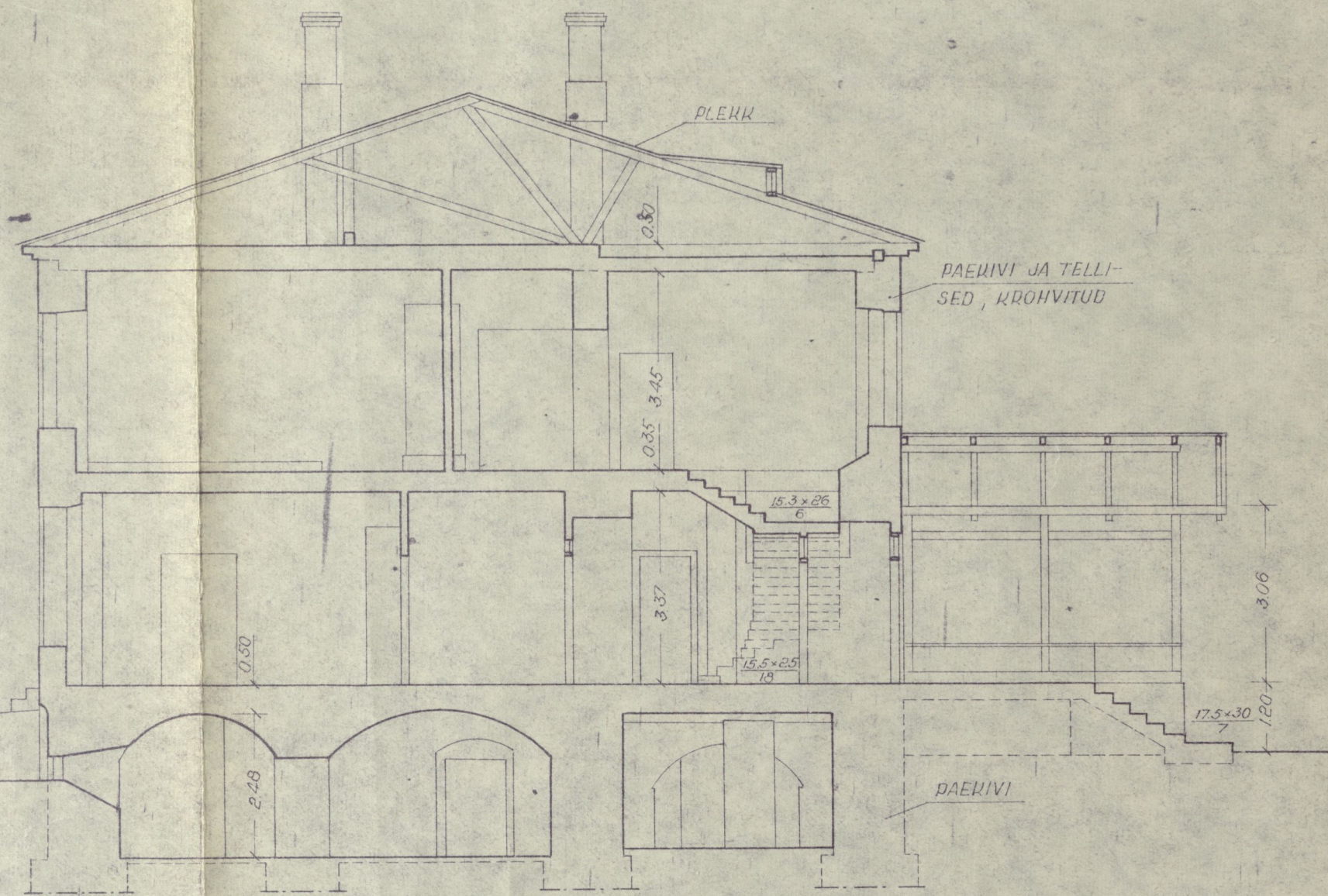
TEINE KORRUS



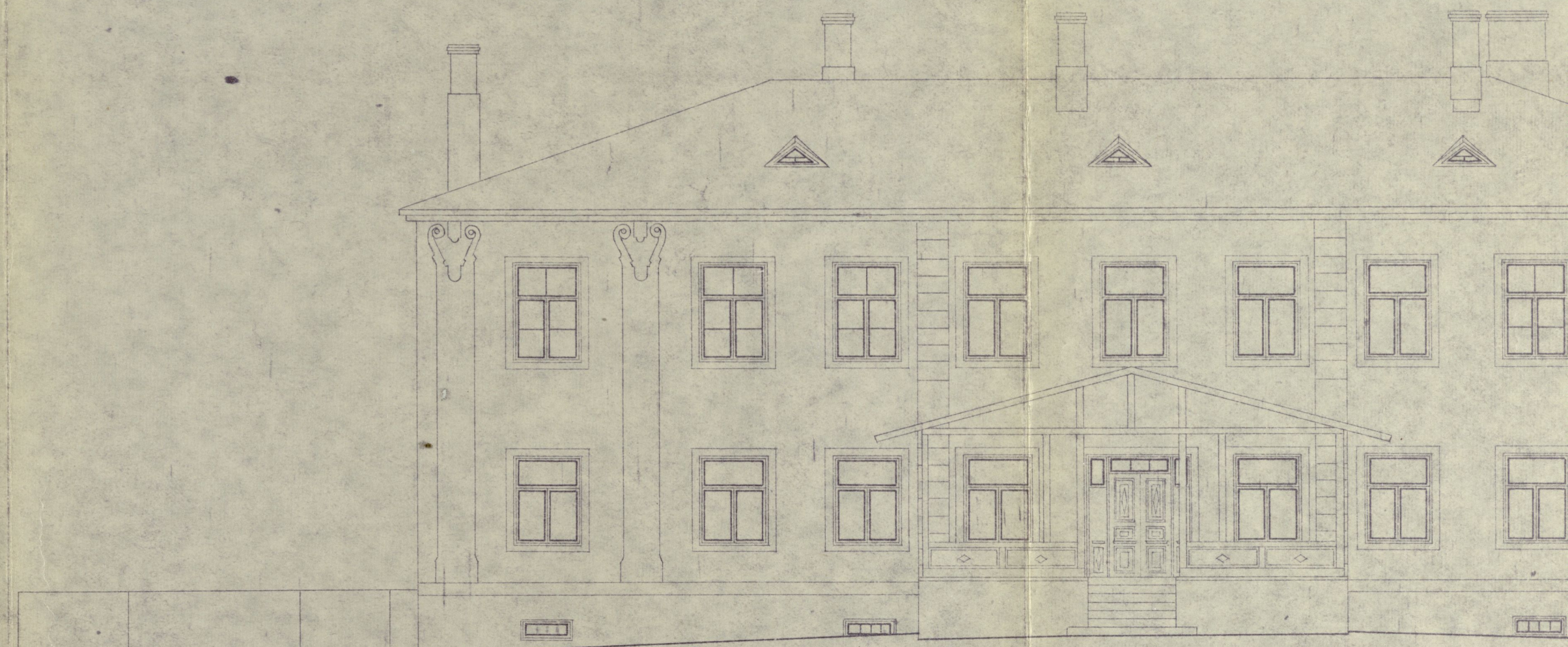
LÖIGE A-B



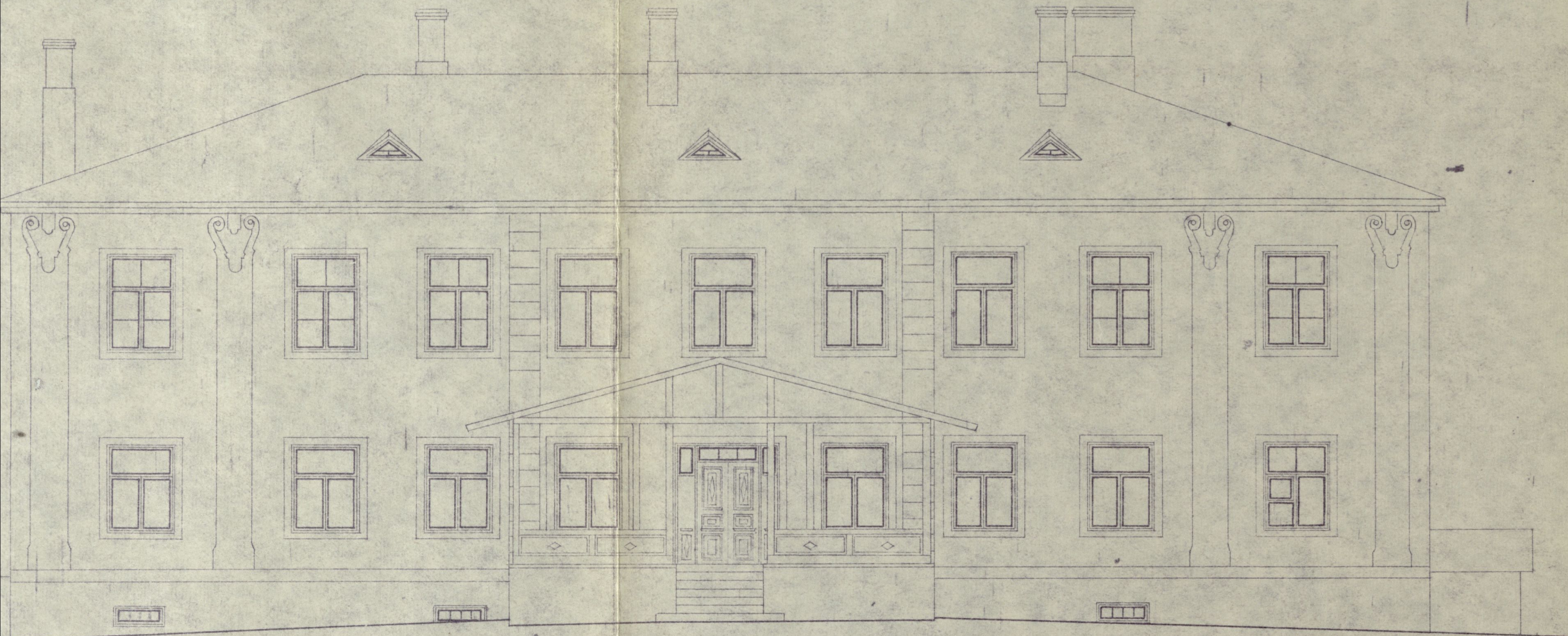
LÕIGE A-B



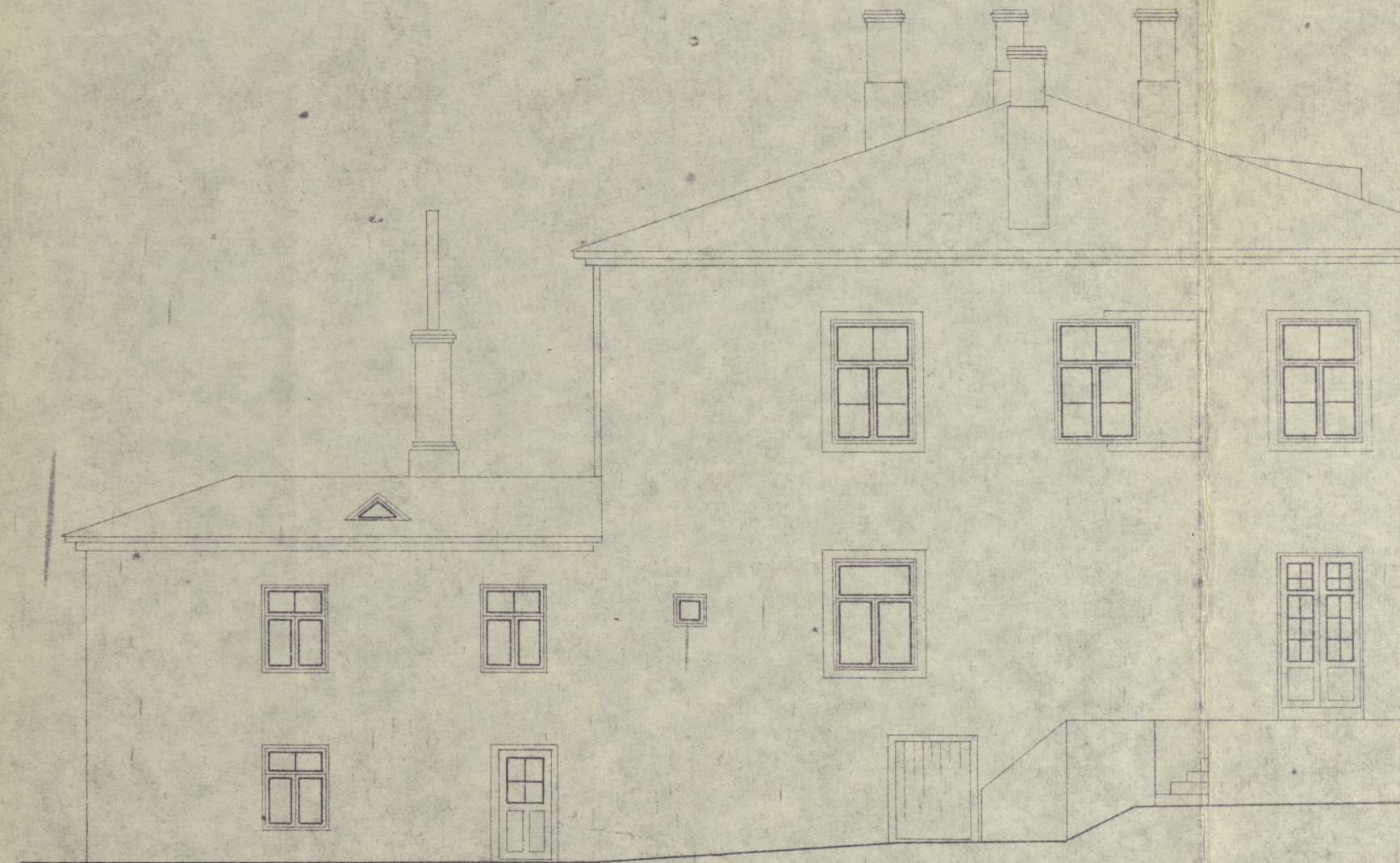
ESIVAADE



ESIVAADE

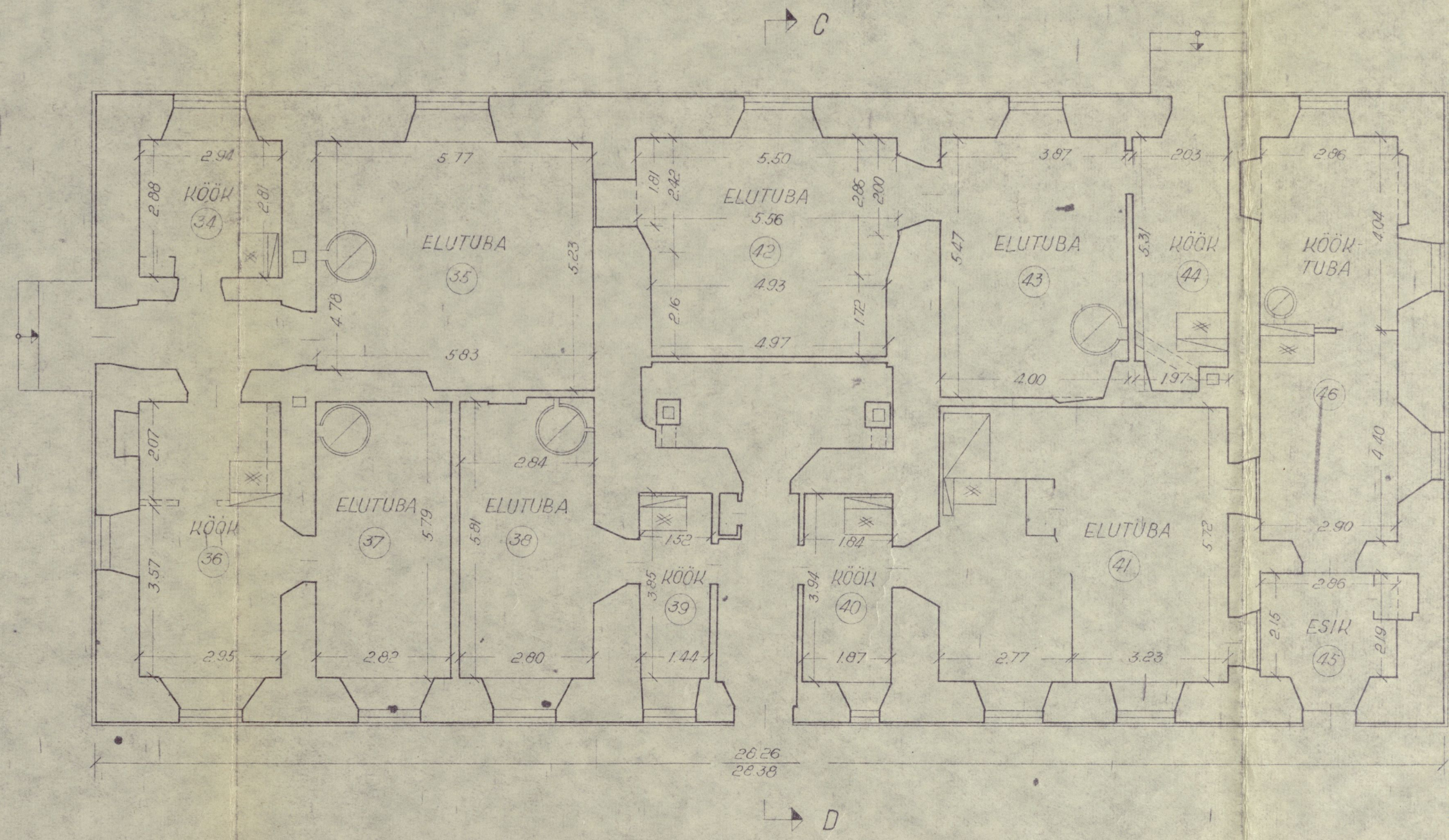


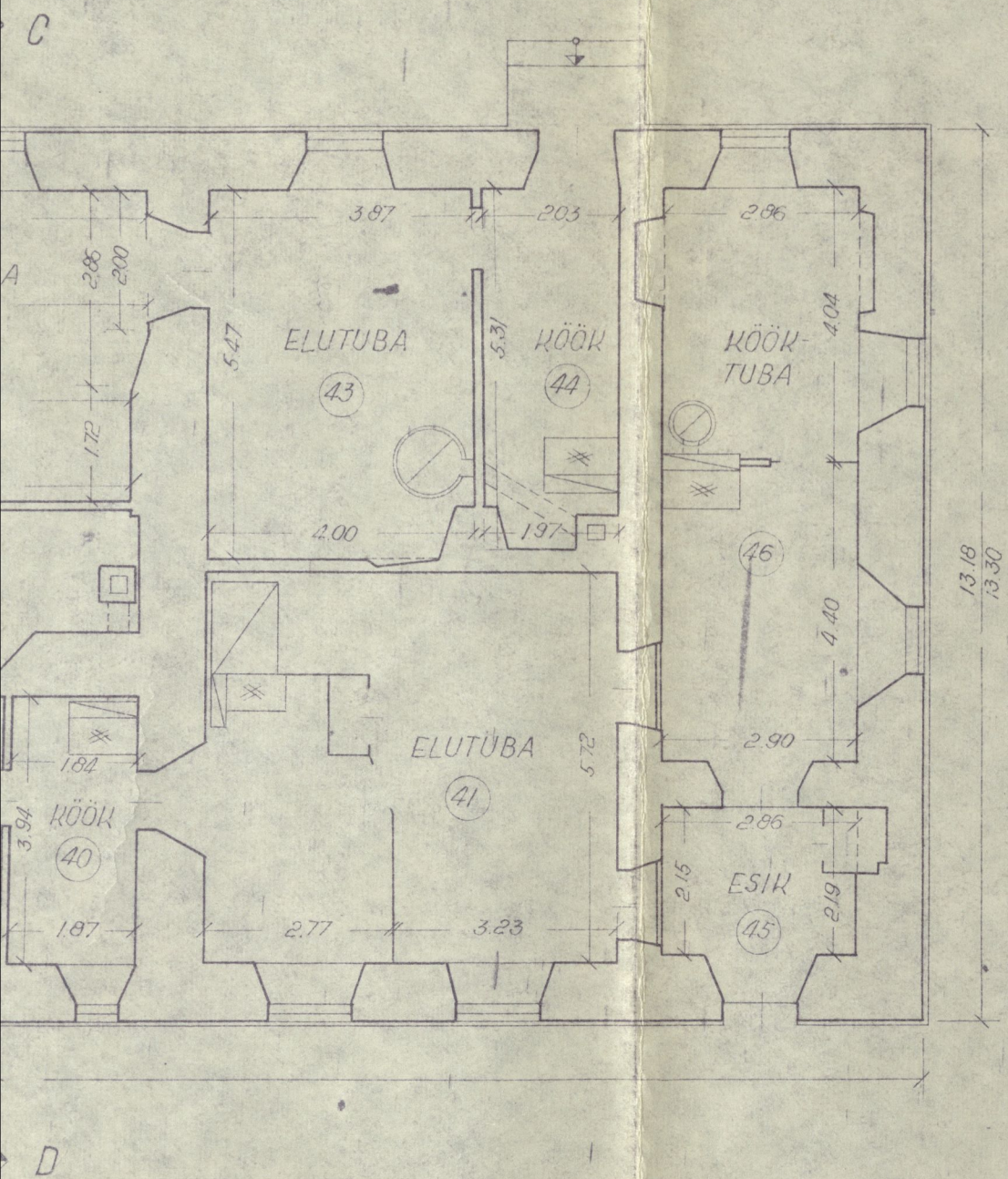
OTSVAADE



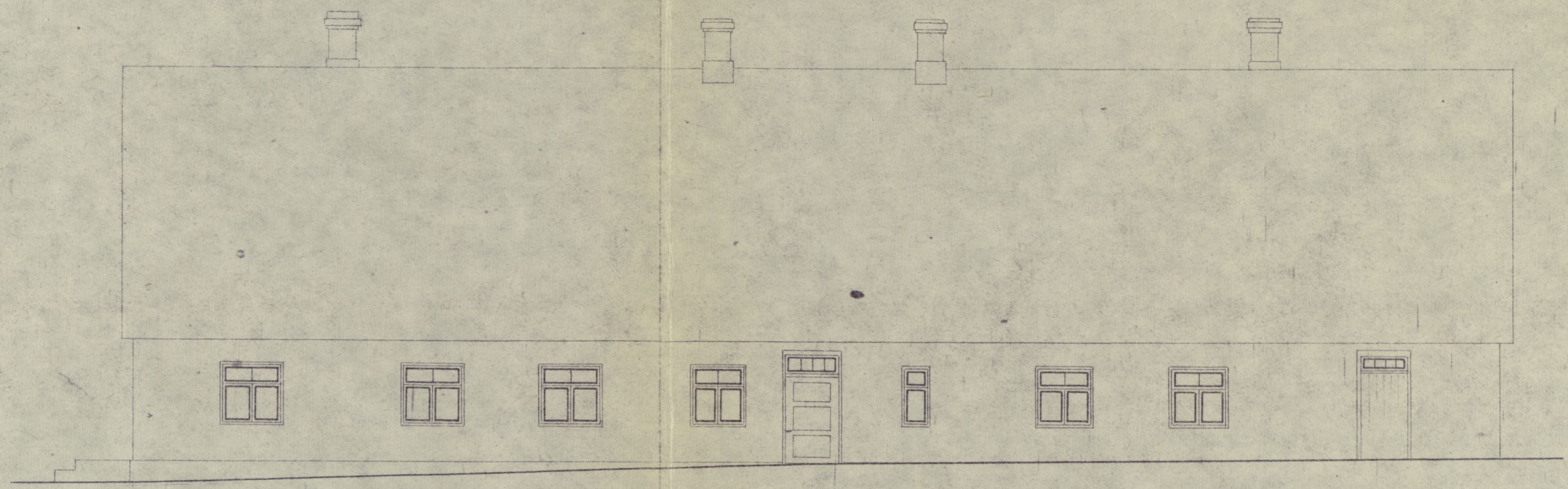
VAADE

PÕHIPLAAN

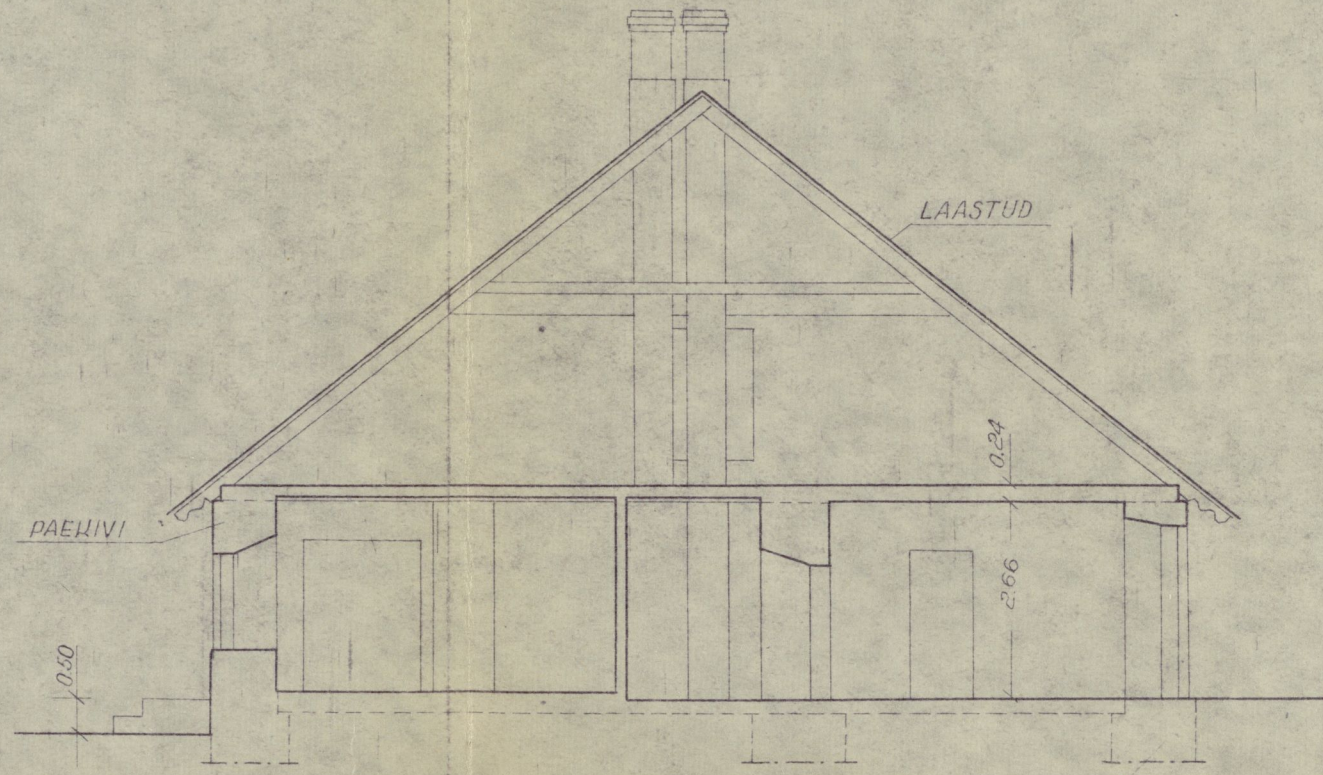




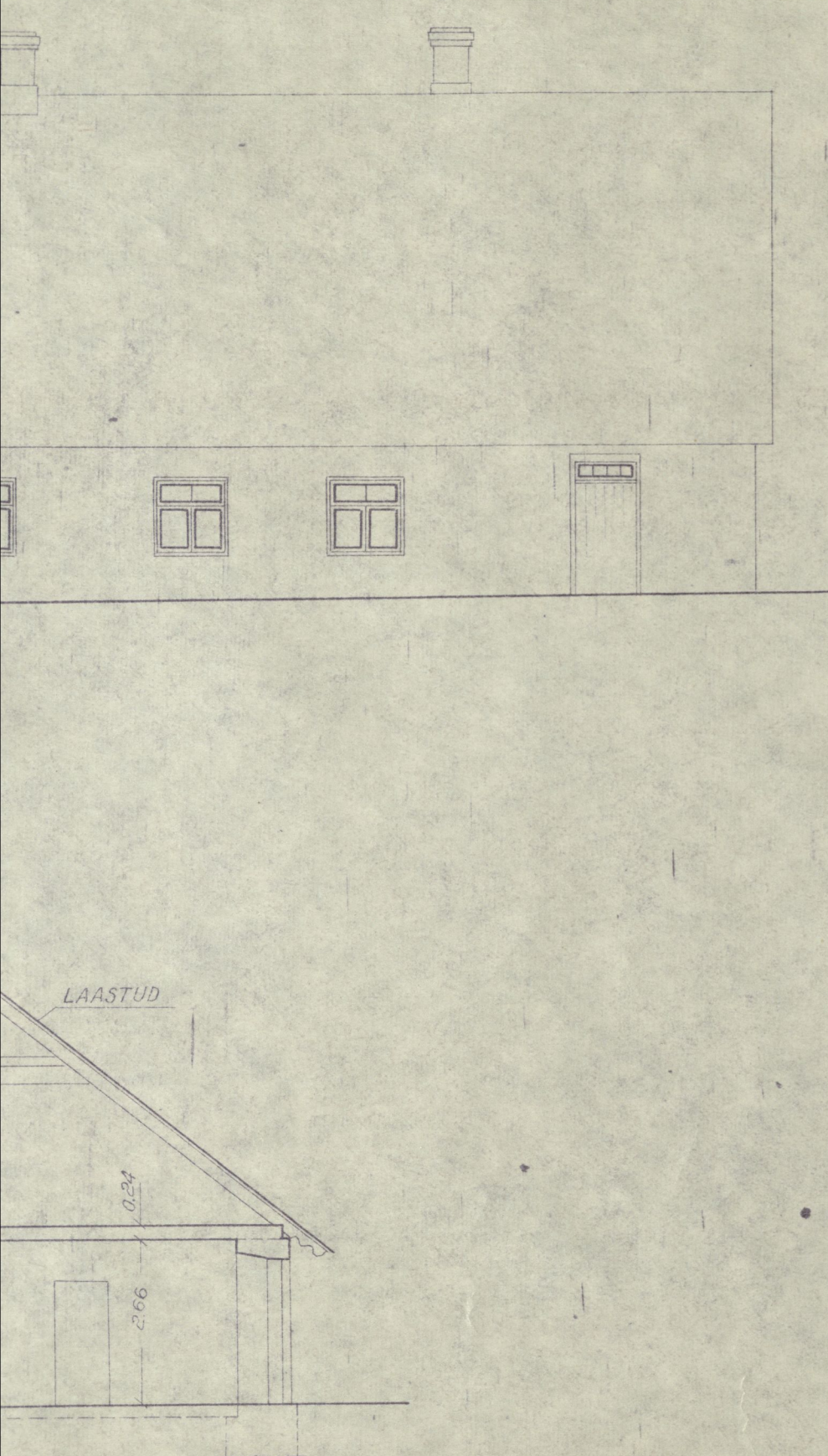
ESIVAARDE



OTSVAARDE



JRK NR	RUUMI NIMETUS	PIND
1	KÖÖK	3.44 × (2.00 - 0.32) × 0.32
2	ELUTUBA	3.35 × (4.00 - 0.27) × 0.27
3	SAAL	REL. (7.55 + 7.00 - 0.90) × 1.00
4	LAVA (SÖÖGITUBA)	4.37 × 6.20
5	VAHERUUM	(1.64 + 1.60) × 1.00
6	KÖÖK	(3.63 + 3.00 - 0.82) × 1.00 + 1.20 × 1.00
7	VAHERUUM	(1.35 + 1.40) × 1.00
8	HOIURUUM	(1.10 + 1.00) × 1.00
9	INTERNAAT	(3.70 + 3.70 - 1.00) × 0.70
10	"	3.14 × 5.80 - 0.10 × 0.10
11	ELUTUBA	(3.91 + 3.91 + 0.95 + 0.90) × 1.00
12	"	4.10 × 5.10 - 0.34 × 0.34
13	KÖÖK	(2.73 + 2.00 - 0.03) × 0.34
14	ESIK	(1.09 + 1.00) × 1.00
15	RIHETEHOIURUUM	2.76 × (2.00 - 2.65 + 2.28) × (2.28 + 3.40) × 1.00
16	HODA	3.41 × 3.40 - 1.28 × 1.28
17	HOIURUUM	2.86 × (1.00 + 0.52) × 1.00
18	VAHERUUM	2.46 × (3.00 + 0.40) × 1.00 - 1.33 × 1.33
19	KÖÖK	(4.08 + 4.00 - 1.18) × 1.00
20	ELUTUBA	2.64 × (1.00 + 1.60) × 1.00
21	"	3.77 × 1.00
22	RÄIMLA	1.39 × 0.70 + 0.72 × 0.72
23	KORIDOR	ESIK 1.307 × 1.00 - 0.95 × 0.95 - 0.91 × 0.91 + 1.85



RUUMIDE EKSPLIKATSIOON

JRK NR	RUUMI NIMETUS	PINNA KORRUTISAVALDIS	PÕRANDAPINNAD M ²			MÄRKUSI
			ELAMIS	MITTE-ELAMIS	KASULIK	
1	2	3	4	5	6	7
1	HÖÖK	$3.44 \times (2.82 + 2.78) \cdot 2 - 0.92 \times 0.54 - 0.08 \times 0.12 - 0.32 \times 0.20$			9.1	
2	ELUTUBA	$3.35 \times (4.72 + 4.83) \cdot 2 - 0.92 \times 0.81 - 0.08 \times 0.14 - 0.27 \times 0.20 - 0.04 \times 0.10$	15.2		15.2	
3	SAAL	HELDRIKORRUSEL KOKKU $(7.55 + 7.52) \cdot 2 \times 6.15 - 1.08 \times 1.17 \cdot 2 - 0.93 \times 1.02 \cdot 2 - 0.90 \times 1.09$	15.2		24.3	
4	LAVA (SÖÖGITUBA)	$4.37 \times 6.21 - 1.22 \times 1.07 \cdot 2$		44.3	44.3	
5	VAHERUUM	$(1.64 + 1.68) \cdot 2 \times 0.82 + (1.68 + 0.07 + 1.77) \cdot 2 \times (2.47 - 0.82)$		26.5	26.5	
6	HÖÖK	$(3.63 + 3.67) \cdot 2 \times (4.25 + 4.29) \cdot 2 - 1.05 \times 1.18 \cdot 2 - 0.82 \times 1.25 + (1.06 + 1.02) \cdot 2 \times 0.56 + 0.56 \times (0.92 + 1.20) \cdot 2$			4.3	
7	VAHERUUM	$(1.35 + 1.40) \cdot 2 \times (1.07 + 1.17) \cdot 2 + 0.82 \times 1.17$			2.5	
8	HOIURUUM	$(1.10 + 1.06) \cdot 2 \times (1.13 + 1.05) \cdot 2 - 0.32 \times 0.32$			1.1	
9	INTERNAAT	$(3.70 + 3.76) \cdot 2 \times (7.84 + 7.92) \cdot 2 - 0.47 \times 0.59 - \pi \times 0.77 \cdot 4$	28.6		28.6	
10	"	$3.14 \times 5.84 - 1.55 \times 0.87 \cdot 2 + 1.82 \times 0.35 \cdot 2 - 0.10 \times 0.75 + 0.63 \times (1.12 + 0.76) \cdot 2 + (1.40 + 1.12) \cdot 2 \times 0.56$	19.2		19.2	
11	ELUTUBA	$(3.91 + 3.87) \cdot 2 \times 5.89 - 1.04 \times 1.01 \cdot 2 - 0.35 \times 0.79 + (0.95 + 1.05) \cdot 2 \times 0.40 + 0.37 \times 2.54 + (0.97 + 0.90) \cdot 2 \times (0.60 + 2.54) \cdot 2 + (0.99 + 0.89) \cdot 2 \times 0.41$	25.3		25.3	
12	"	$4.10 \times 5.12 \cdot 2 + 4.19 \times 5.24 \cdot 2 + (3.28 + 3.40) \cdot 2 \times 0.34 - 0.78 \times 0.73$	22.0		22.0	
13	HÖÖK	$(2.73 + 2.81) \cdot 2 \times 5.51 + 0.86 \times 2.03 - 1.15 \times 1.26 - 0.03 \times 0.94$			15.5	
14	ESIK	$(1.09 + 1.13) \cdot 2 \times (2.73 + 2.68) \cdot 2 + 0.23 \times 2.25$			3.5	
15	RIIETEHOIURUUM	$2.76 \times (2.65 + 2.28 + 0.19) \cdot 2 - 1.70 \times 0.06 - (2.65 + 2.70) \times 0.02 + (2.96 + 5.80 - 2.76) \cdot 2 \times (2.28 + 2.32) \cdot 2 - 0.16 \times (0.09 + 0.10) - 0.75 \times 0.04$			13.7	
16	KODA	$3.41 \times 3.41 - 1.02 \times 0.74 + 0.90 \times 0.58 - 1.17 \times 0.24 - 1.28 \times 0.45 - (1.34 + 1.55) \cdot 2 \times 1.14$			8.9	
17	HOIURUUM	$2.86 \times (3.85 + 3.90) \cdot 2 + 0.52 \times (1.78 + 1.60) \cdot 2 + 0.52 \times 0.84$			12.4	
18	VAHERUUM	$2.46 \times (3.68 + 1.31) + (1.45 + 1.51) \cdot 2 \times 1.31 + 0.40 \times (1.71 + 1.82) \cdot 2 - (1.13 + 0.56) \times 0.03 - 1.33 \times 0.82$			7.3	
19	HÖÖK	$(4.09 + 4.11) \cdot 2 \times 3.67 - 0.78 \times 1.03 - 1.09 \times 0.31 - (1.18 + 0.55) \times 0.03 - 0.23 \times 0.79$			13.7	
20	ELUTUBA	$2.64 \times (3.96 + 3.92) \cdot 2 - 0.51 \times 1.00 + 0.43 \times (1.74 + 1.60) \cdot 2$	10.6		10.6	
21	"	$3.77 \times (3.95 + 3.99) \cdot 2 - 0.28 \times 1.00$	14.7		14.7	
22	HÄIMLA	$1.39 \times 0.82 + 0.81 \times 1.04 - 0.07 \times 0.27 + (0.65 + 0.72) \times 1.26$			3.7	
23	KORIDOR	ESIMESEL KORRUSEL KOKKU $13.07 \times 1.72 - 0.92 \times 0.06 - 0.64 \times 0.08 + 8.19 \times 2.06 - 0.95 \times 0.15 - 0.64 \times 0.42 + 6.84 \times (3.32 + 3.36) \cdot 2 - 0.91 \times 0.02 + 2.50 \times 0.63 + 5.42 \times 4.23 - 4.68 \times 1.85 - 1.62 \times 1.16$	120.4	70.8	292.9	
					75.6	

1	2	3	4	5	6	7
24	PIONEERIDE TUBA	$2.79 \times 4.64 - 0.66 \times 0.92 + 0.36 \times 1.40$			12.8	12.8
25	OPPEVAHENDITE P.	$2.35 \times 4.63 - 0.74 \times 0.17 \times 2 \cdot 3$			10.8	10.8
26	KLASS	$(6.97 + 6.88) \cdot 2 \times (4.52 + 4.55) \cdot 2 - 0.82 \times 0.06 - \pi \times 1.08^2 \cdot 8 - 0.28 \times 1.08$			30.6	30.6
27	"	$4.03 \times 6.25 - 0.70 \times 0.89 - 0.69 \times 0.18 \times 2 \cdot 3 - 0.75 \times 0.22 \times 2 \cdot 3$			24.4	24.4
28	"	$7.82 \times (6.16 + 6.24) \cdot 2 - 0.58 \times 1.39 \cdot 1.27 \times 0.34 - 1.06 \times 0.97 + 0.36 \times 1.77$			48.3	48.3
29	"	$(7.16 + 7.49) \cdot 2 \times (6.21 + 6.15) \cdot 2 - 0.96 \times 0.73$			45.5	45.5
30	HOIURUUM	$6.91 \times (4.33 + 4.26) \cdot 2 - 1.16 \times 0.53 - 1.23 \times 1.54$				27.2
31	KLASS	$6.89 \times (4.67 + 4.62) \cdot 2 - 1.15 \times 0.88$			31.0	31.0
32	VAHERUUM	2.01×1.32				2.7
33	HOIURUUM	$2.01 \times (1.41 + 1.27) + 0.52 \times (1.59 + 1.31) \cdot 2 - 0.07 \times 0.12$				3.4
		TEISEL KORRUSEL KOKKU			203.4	312.3
		KOOLIHOONES KOKKU	135.6	274.2	629.5	
34	HÖÖK	$2.94 \times (2.88 + 2.81) \cdot 2 - 0.83 \times 0.90 - (0.71 + 0.38) \times 0.03$				7.6
35	ELUTUBA	$(5.77 + 5.83) \cdot 2 \times 4.78 + (3.53 + 3.36) \cdot 2 \times 0.45 - \pi \times 0.98^2 \cdot 4 - 0.26 \times 0.15$			28.5	28.5
36	HÖÖK	$2.95 \times (3.57 + 2.05) - 1.08 \times 0.80$				15.7
37	ELUTUBA	$2.82 \times 5.79 - \pi \times 1.05^2 \cdot 4 - 0.05 \times 0.26$	15.4			15.4
38	"	$(2.80 + 2.84) \cdot 2 \times 5.81 - 0.03 \times 0.81 + 1.44 \times 0.09 - \pi \times 1.05^2 \cdot 4 - 0.90 \times 0.72 + 0.70 \times 0.50 \cdot 2 + 0.86 \times 0.23 \times 2 \cdot 3$			15.3	15.3
39	HÖÖK	$(1.44 + 1.52) \cdot 2 \times 3.85 - 0.96 \times 0.75$				5.0
40	"	$(1.84 + 1.87) \cdot 2 \times 3.94 - 0.98 \times 0.85$				6.5
41	ELUTUBA	$(2.77 + 0.03 + 3.23) \times 5.72 - 0.03 \times (2.15 + 0.93 + 2 \times 1.21 + 2 \times 0.56 + 0.65) - 0.29 \times 0.79 - 0.86 \times 0.54 - 1.06 \times 1.30 \cdot 2 \times 0.40 \times (1.07 + 1.27) \cdot 2$	33.1			33.1
42	"	$(4.93 + 4.97) \cdot 2 \times 2.16 + 4.93 \times 2.42 + 0.31 \times (1.81 + 2.42) \cdot 2 + (0.32 + 0.26) \cdot 2 \times (2.86 + 2.00) \cdot 2 + 0.90 \times 0.98$			24.9	24.9
43	"	$(3.87 + 4.00) \cdot 2 \times 5.47 - (0.31 + 0.57) \cdot 2 \times 0.70 - \pi \times 1.05^2 \cdot 4 - 0.14 \times 0.26 + 0.98 \times 0.06 \cdot 2$	20.3			20.3
44	HÖÖK	$(2.03 + 1.97) \cdot 2 \times 5.31 - (0.17 + 0.31) \cdot 2 \times 0.63 - 0.54 \times 0.61 - 0.80 \times 1.10$				9.3
45	ESIK	$2.86 \times (2.15 + 2.19) \cdot 2 - 0.52 \times 0.95 + 0.94 \times 0.92 - 0.14 \times 0.14$				6.6
46	HÖÖK-TUBA	$(2.86 + 2.90) \cdot 2 \times (4.40 + 4.04) - 0.81 \times 1.12 - 0.47 \times 0.10 - \pi \times 0.65^2 \cdot 4 + 0.44 \times (1.19 + 1.37) \cdot 2 + (1.49 + 1.40) \cdot 2 \times 0.21$	23.9			23.9
		ELAMUS KOKKU	161.4		212.1	
		MAJAVALDUSES KOKKU	297.0	274.2	841.6	

PLAANISTANUD:

05.12.1954.

(JAANSON)

KONTROLLINUD

13.12.1954.

(RANDUS)

E. Randus