

A N K E E T

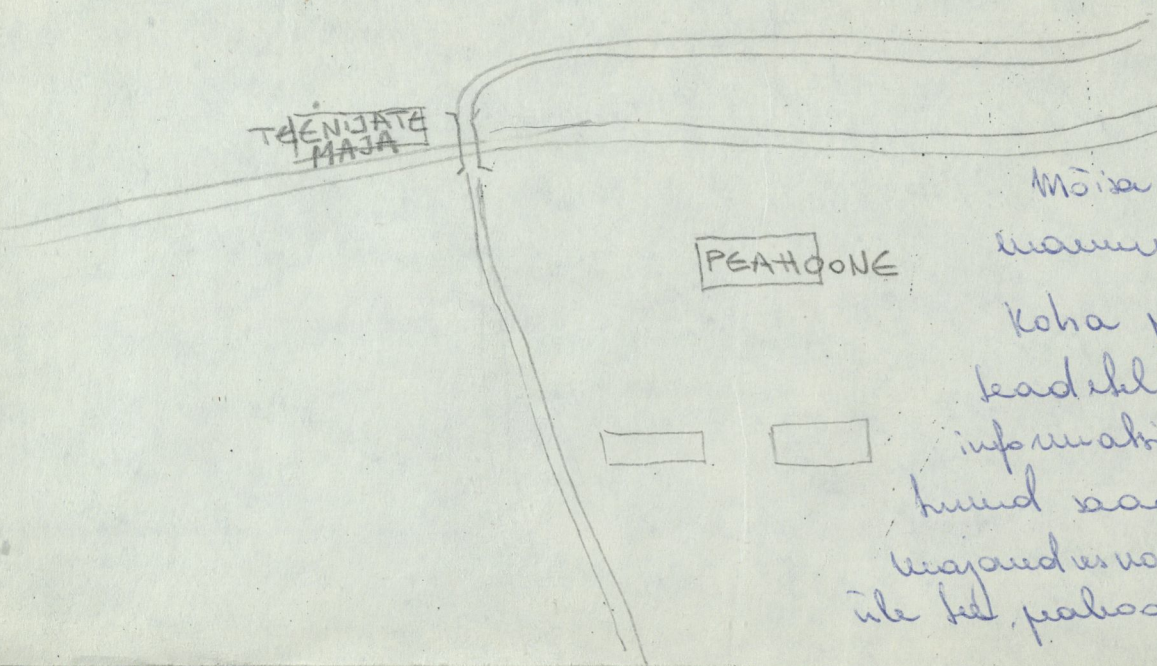
EESTI NSV-s SAILINUD MÕISAHOONETE ESIALGSEKS INVENTARISEERIMISEKS

I Üldandmed

1. Mõisa nimi: Harmi (alt Harm)
(eestikeelne ja sulgudes saksakeelne)
2. Mõisa liik: peamõis
(peamõis, karjamõis, abimõis jne.)
3. Asukoht, aadress: Haije, Kõve
(rajoon, külanõukogu)
end.maakond, end.kihelkond: Hainmaa, Kõve
4. Kaugus km. suuremast liiklusteest, millisest ja mis suunas:
Tallinn - Jarvi umb 5 km. idanurgas ca 5 km.
5. Valdaja või valdajad ja kasutajad:
Habsiga perekone Harmi 8-nd. nool.
(asutuse või ettevõtte täielik nimetus)

II Mõisaansambli lühiiseloostus:

(hooned, haljastus, veekogud, väravad ja piirded; skitseerida hoonete asetus mõisa südamikus, kirjeldada hooned, parki ja muil rajatisi lühidalt, määrata juurdepääsuteed ja ilmakaared kogi mõisa suhtes, kasutades lisalehte kui vajalik)



Mõisa hooned on
vahepeal hävinud.
Koha peal seadud
kadekl (kõrnuat
informatsioon ei ole
hinnud seada) olevat
vajandusvõrgus amud
üle hil, peabost idelanuvas

III Mõisa peahoone:

1. Flaanilahendus (anda põhikorruste skemaatiline ruumijaotus lisalehel). *H. skeem.*
2. Välisarhitektuur ja detailid (hoone märkinisväärsete arhitektuuriliste elementide ja detailide loetelu ning seisund)

Ühekorraline sadulkatusega hoone. Hoone väliskülg, mis on siinse plaani järgi on rohkem ümbereliseks ja ümbruseks. Muretses on hoone küljelt, ilmselt ka vahetult. Maa- ja aedkorruse on juude elatud kuni noorus.

3. Sisearhitektuur:

(loetleda ruumides kunstilisi elemente ja detaile: stukk-dekoor seintel, laes; parkett - puit, kivi; laemaalingud, seinemaalingud, ehisliistud seintel, paneelid, sambad, pilastrid, seinakapid, peeglid, sepiidetailid, ahjud, kaminad, ja märkida kus nad asuvad)

4. Keldriruumide kirjeldus:

(laekonstruktsioon, seinad, ukсед, sepiid, jne.)

Hoone mõlemal oka all silindrikuulidega keldrid.

11

Üksikhoonete loetelu: x)

Hoone algne funktsioon	Vanus	Stiil	Arhitekt ^{xx)}	Materjal	Korru- seli- sus	Telje- lisus	Säilivus ^{xxx)}		
							h	r	hb
2	3	4	5	6	7	8	9	10	11

Peahoone 18-19. saj. paeivi 1 ll

Valitsejamaja

Mõisateenijate elumaja 19. saj. paeivi 1 ~

Aidad

Sõiduhobuste tallid

Tõllakuur

Kelder (eraldi ehitusena)

Kasvahoone

-) Hoone puudumisel tõmmata lahtrisse kriips.
-) Arhitekti või ehitusmeistri mitteteadmisel jätta lahter tühjaks.
-) Varemete korral märkida "varemed".

V Park.

Pargi üldine seisund (hea, keskmine, halb); anda lühiseloomustus kujunduse, pargiehituste ning veekogude kohta:

Parques i harkoonis i ole pargi vialguse
uuyotikoon ai ualaw. Palkooni out uaw auldatud
jega sawasumalixwa. Jogi ougi iluselt olund
domineerwas jani uuyndawaw, kaguus. Palkooni
pargise awi iluselt palkooni ja jõe wabel, uois
uine kuuis seewashi pidulimwa õuwa.

VI Millised väravaehitused, väravad ja piirded mõisaansamblisse kuuluvad?

VII Mita puisteed ja missugusest suunast suunduvad mõisa, milline on nende seisund?

Põljannuust, Ojaro uois poolt wabul Harnile
puiske.

VIII Kas on mõisaansamblisse või selle vahetusse lähedusse ehitatud uusi hooneid, kuhu ja mis otstarbel?

IX Andmed mõisas ja selle ümbruskonnas leiduva mööbli ja muu inventari kohta (kus mida on säilinud ja millises seisundis):

X Varia.

Andmed mõisaomaniku kohta. Kas mõisa territooriumil on matmispaiku, kabeleid, riste, monumente? Kui mõisa perekonna matmispaik on khk. kirikuaias, siis missuguses kirikuaias või kalmistul?

XI Pärimised ja legendid.

Astuda kontakti inimestega, kes teavad pärimusi või legende või muid andmeid mõisa kohta või andmeid isikute kohta, kes on olnud kunagi mõisaga seotud; anda need lisalehel ankeedi juurde, ära märkides tingimata andred küsitletud isikute kohta (nimi, vanus, aadress, amet - praegune, endine).

XII Andmed ankeedi täitja kohta:

Perekonna-, ees- ja isanimi: *Maie Gulian Gustavip.*
Töökoht, ametikoht ja eriala: *RV kod. tööga*
.....
Aadress: *Tall. Luise 22-9*

ANKEEDI TÄITMISE KUUPÄEV:

20. okt. 1976.

ALLKIRI:

Maie

4

9. Tööhobuste tellid

10. Karjalaudad

11. Viinavaarik

12. Piimaköök

13. Vesiveski

14. Tuulik

15. Sepikoda

16. Rehi

17. Kuivati

18. Mõisakõrts

19.

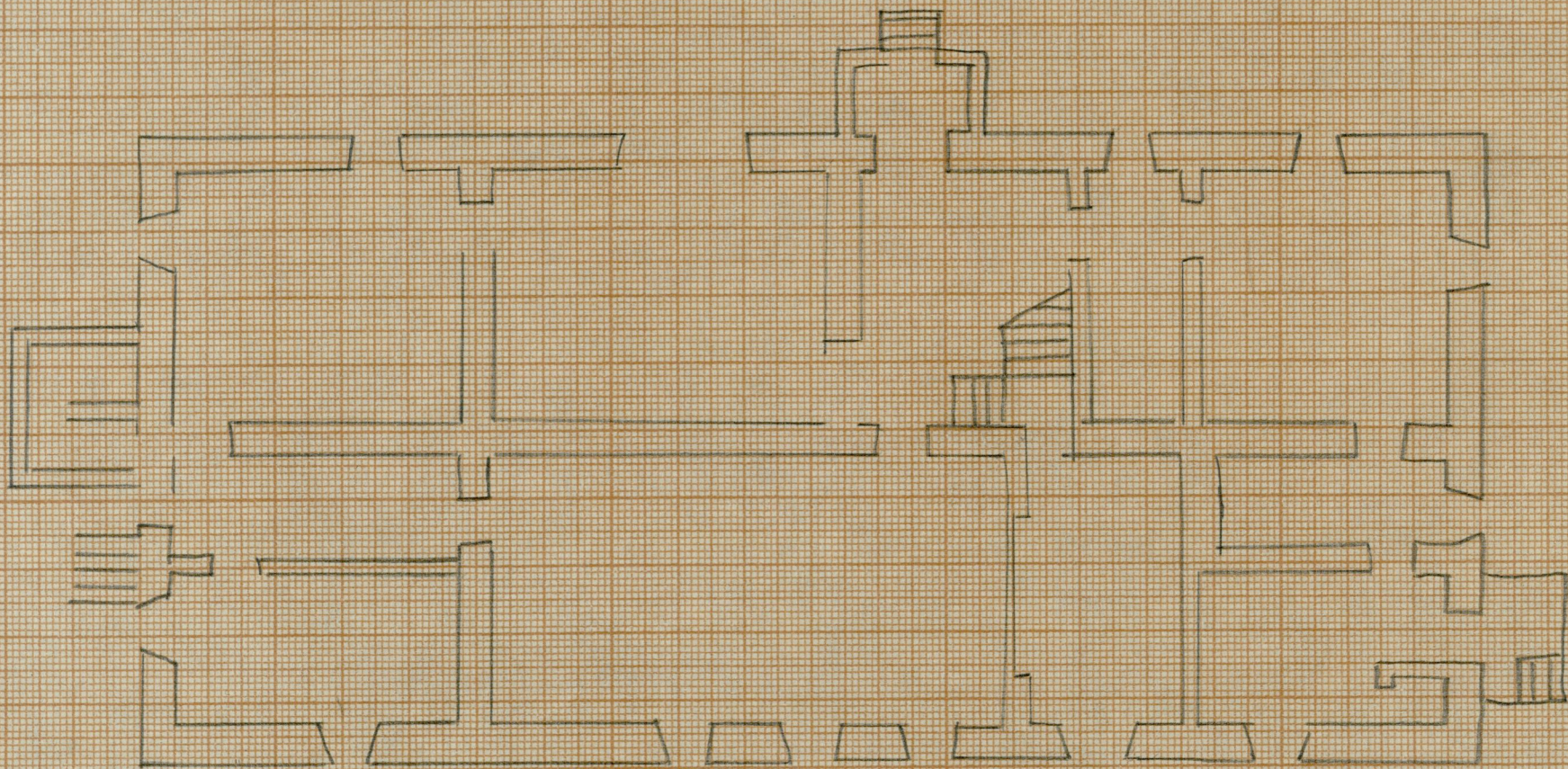
20.

21.

22.

7

Harui möisa lk. plaan.



8

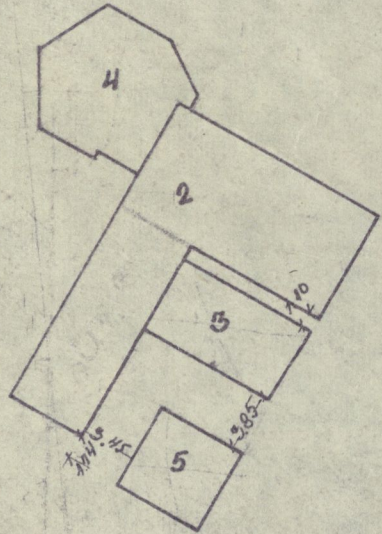
KOSE RAJONIS HARMI KN. ASUVA HARMI
MT. KESKKOOLI P L A A N

MAJAVALDUSE KOOSSEIS: ÜKS KIVIST PUIT MANSARDKORRUSEGA
KOOLIMAJA, KIVIST KUUR, KIVIST KELDER, PUIT SAUN-LAUT JA PUIT AIT
MAJAVALDUSE VALDAJA: KOSE RAJONI HARIDUSE OSAKOND
MAJAVALDUSE VALDAJA ALLKIRI JA KUUPÄEV:

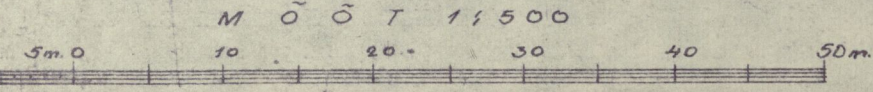
ENS... Komitee
Kultuur... Liiklik
Projekti... Instituut
Tallinn, Lai t. 31 A niv nr. 14-15

HOONETE JA EHTISTE EKSPLIKATSIOON

JRK. NR.	HOONE VÄ EHTISE NIMETUS	PINDALA TÄISENITATUD	M ² HOONESTATUD	MAHT M ³	MÄRKUSI
1.	KOOLIMAJA	530	493	3984	
2.	KUUR	206	206	707	
3.	KELDER	53	53	168	
4.	SAUN-LAUT	80	77	274	
5.	AIT	44	39	91	
6.	KAEV	2	-	-	PIEKIVI 18m
KOKKU		912	868	5224	

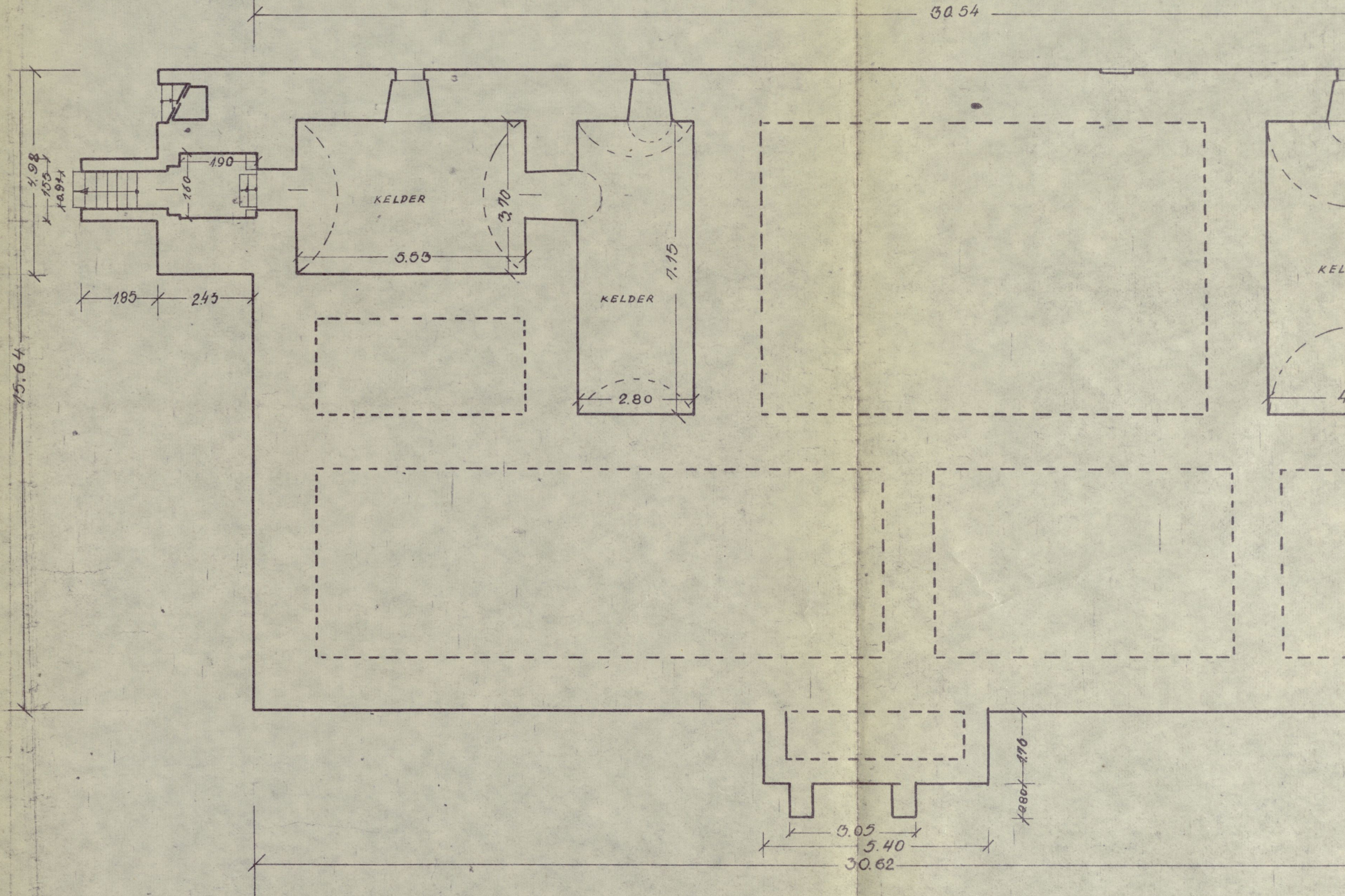


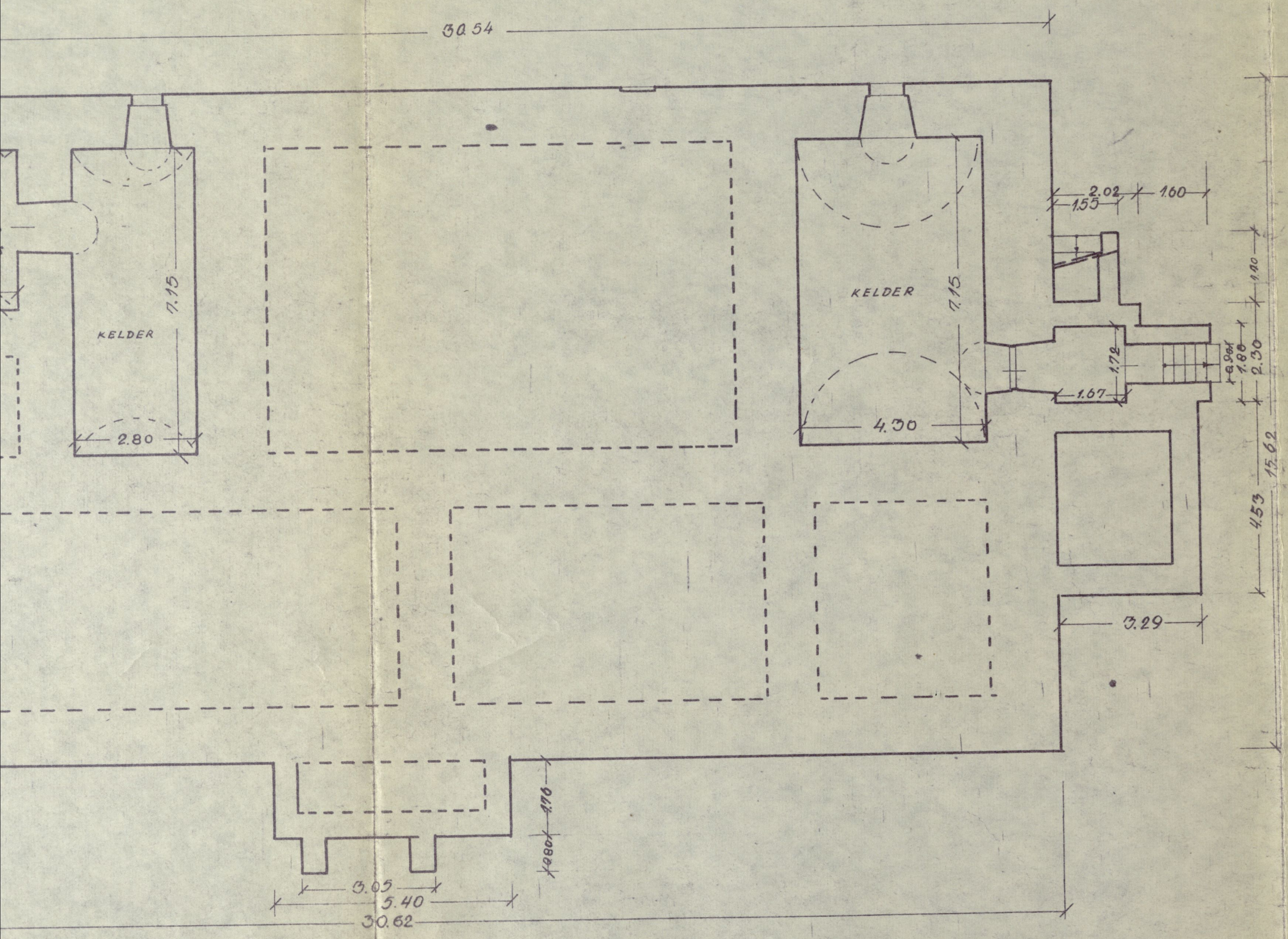
ASENDISKEEM



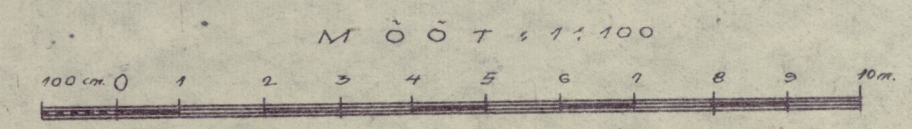
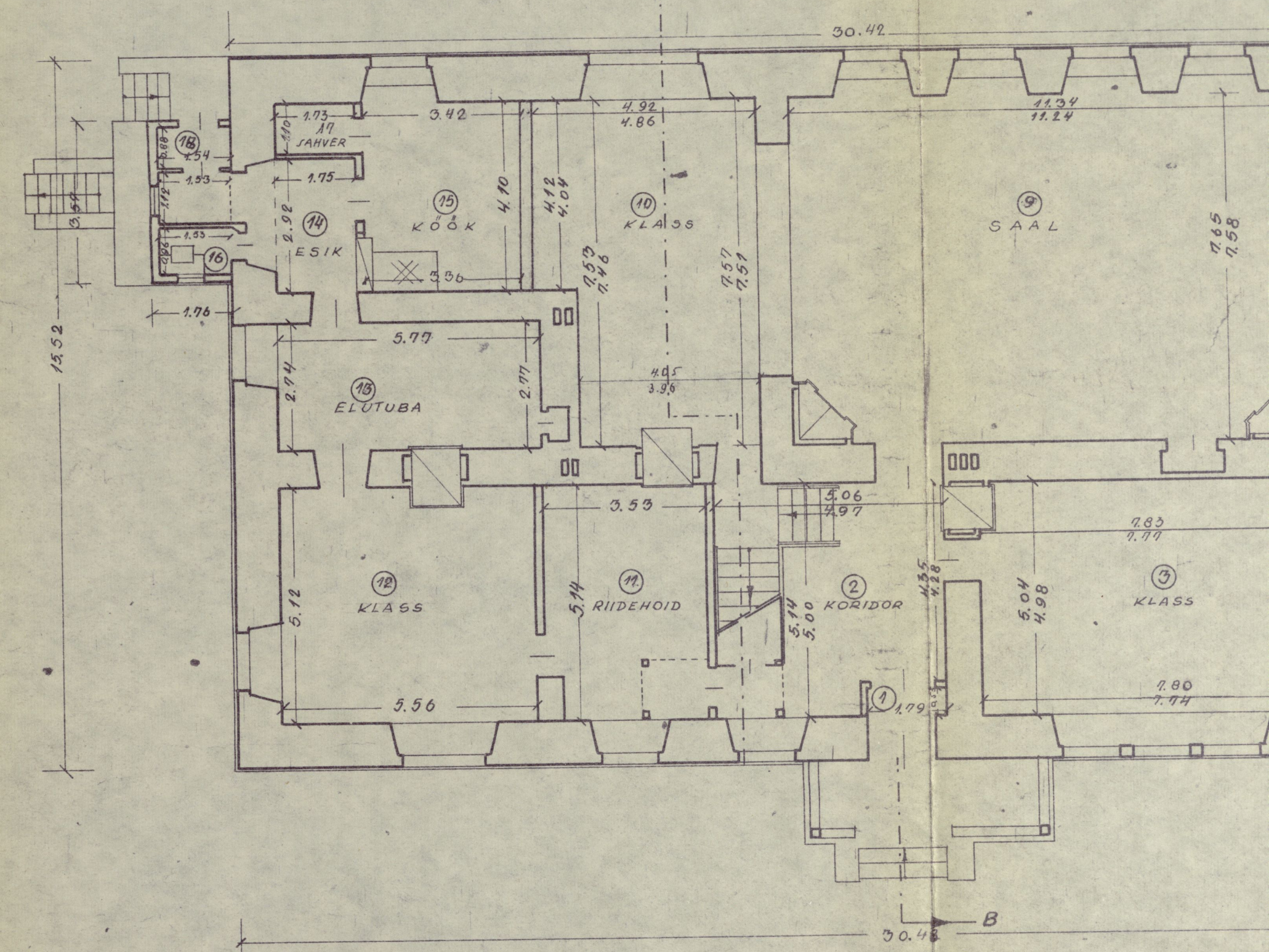
1. KOOLIMAJA

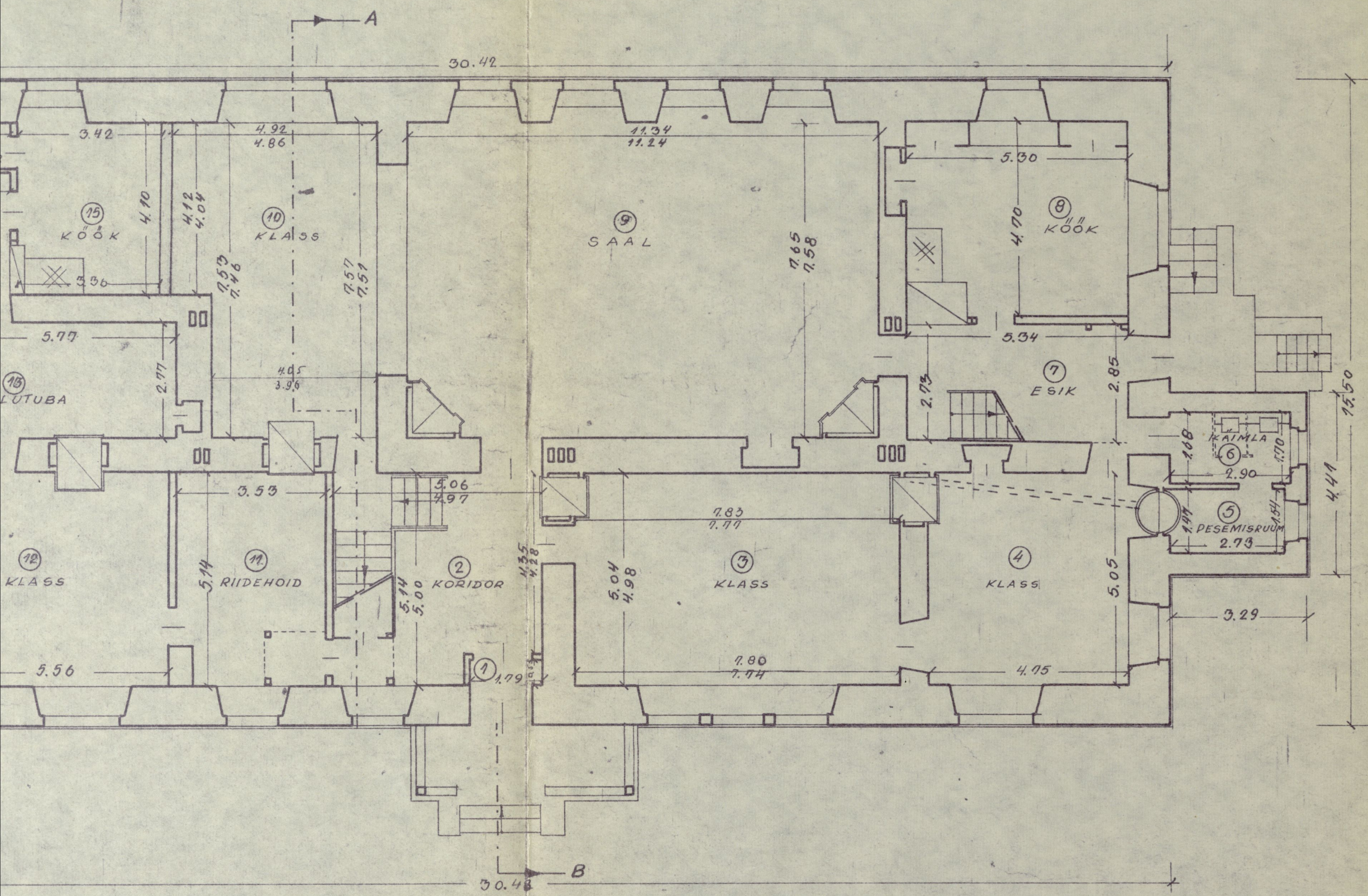
KELDRIKORRUS



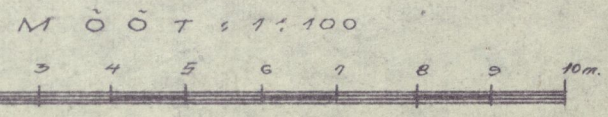
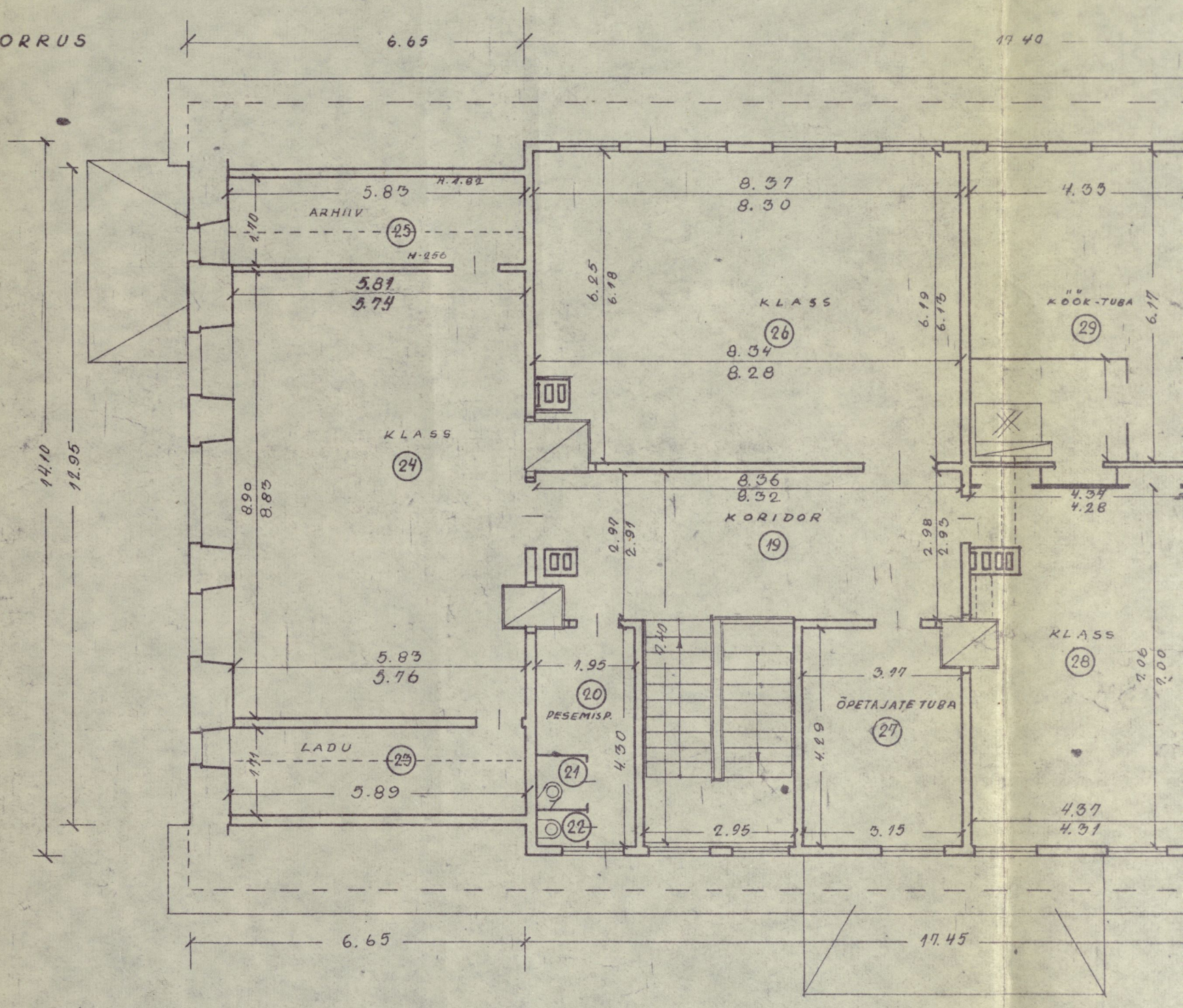


1. KORRUS

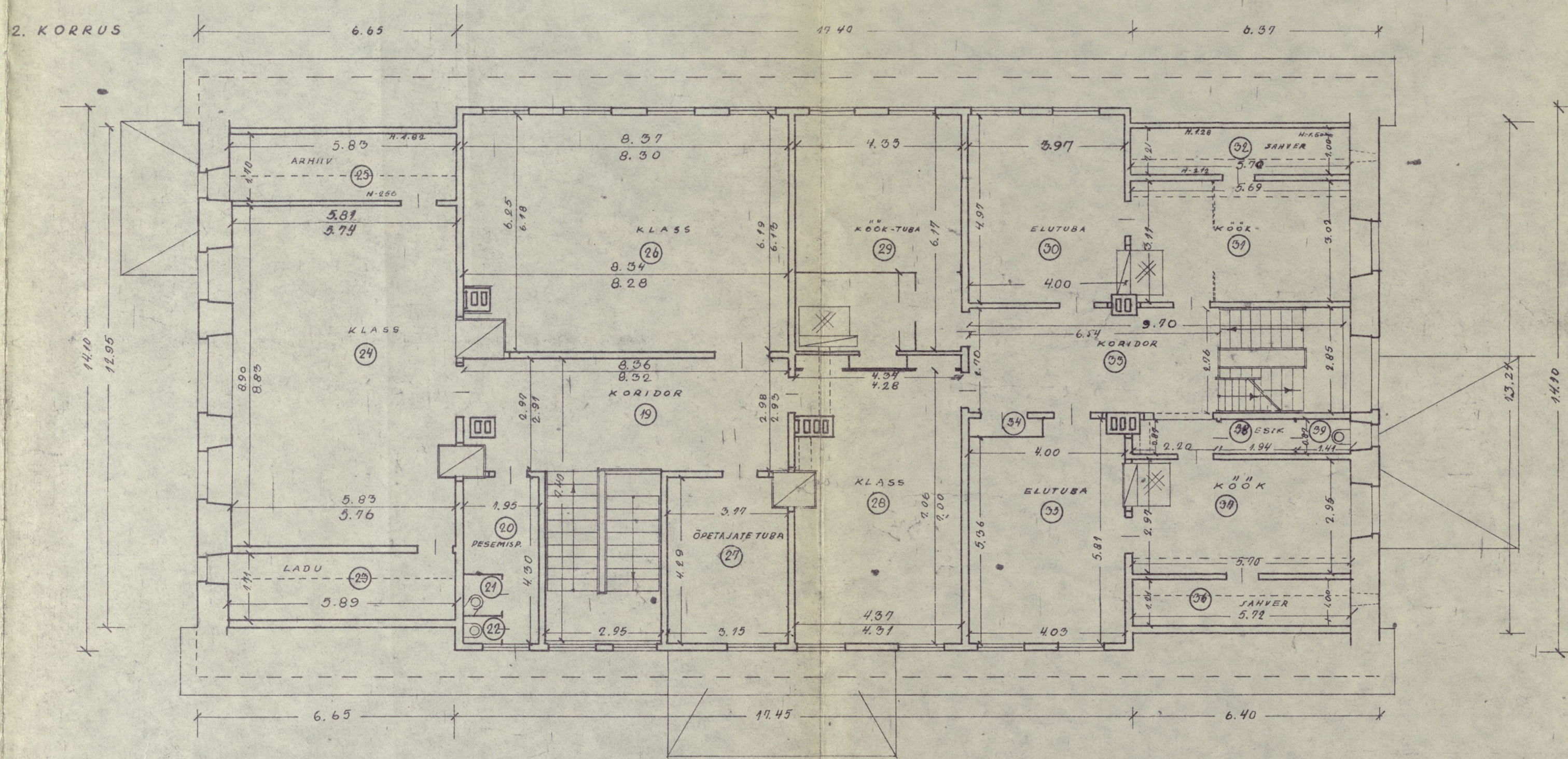




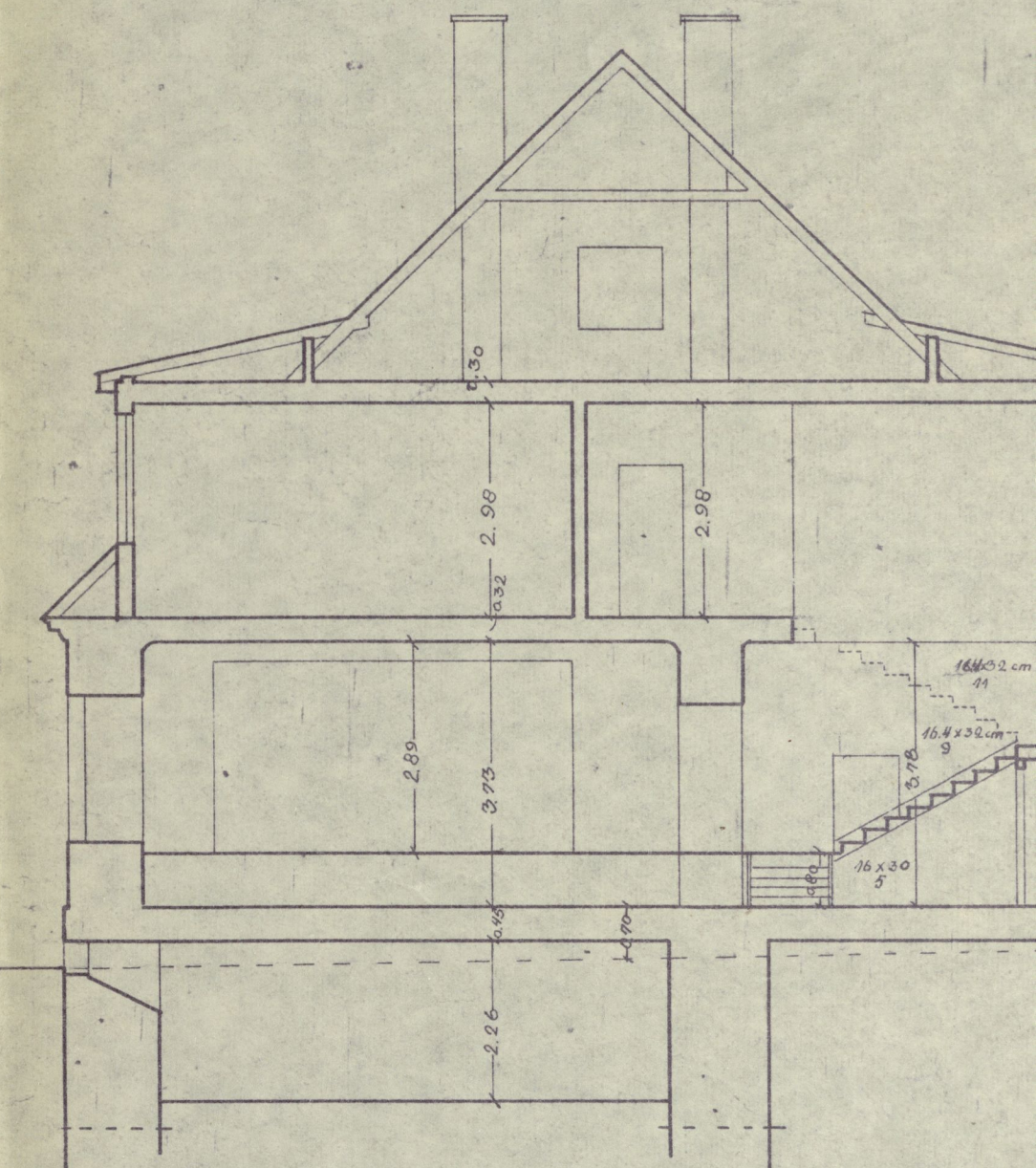
2. KORRUS



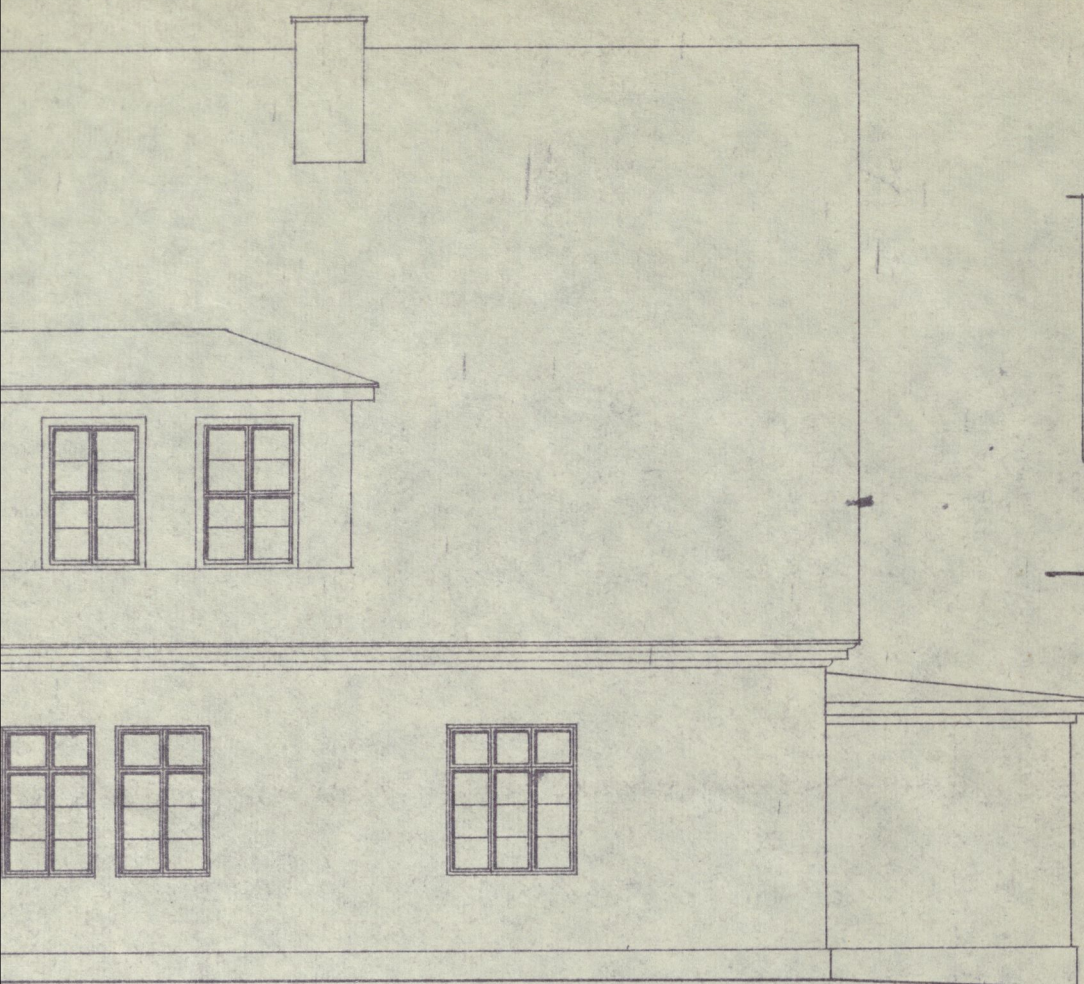
2. KORRUS



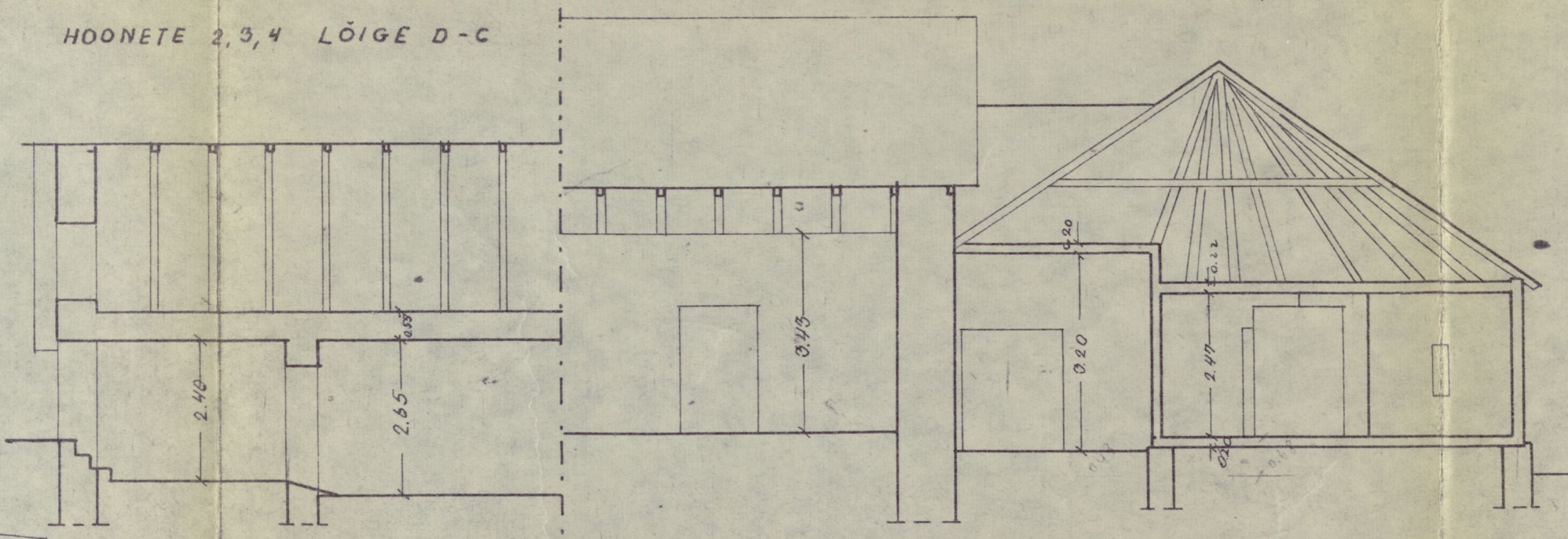
LÕIGE A-B



ALUSMÜR = RAUDKIVI: 1.30m. 4.KORRUSE SEINAD
 RAUDKIVIST: 1.00m. 2. KORRUSE PUIT: 20cm.
 KATUSE RÄTEKS = FLEKK

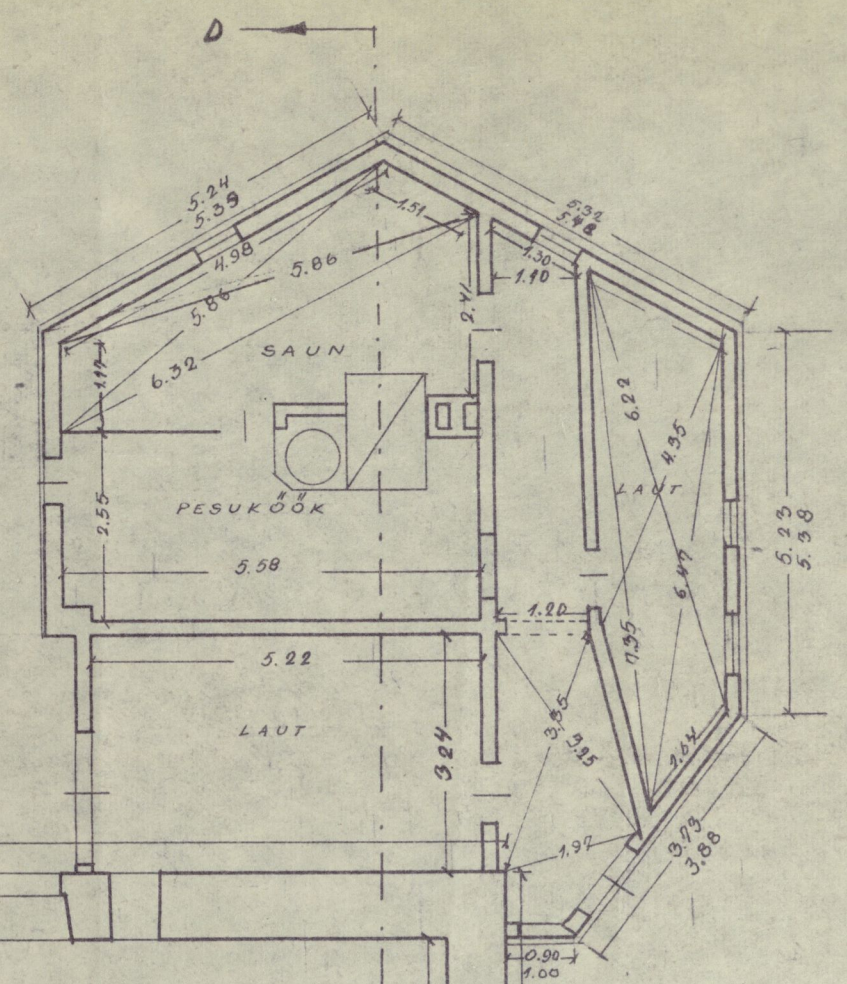
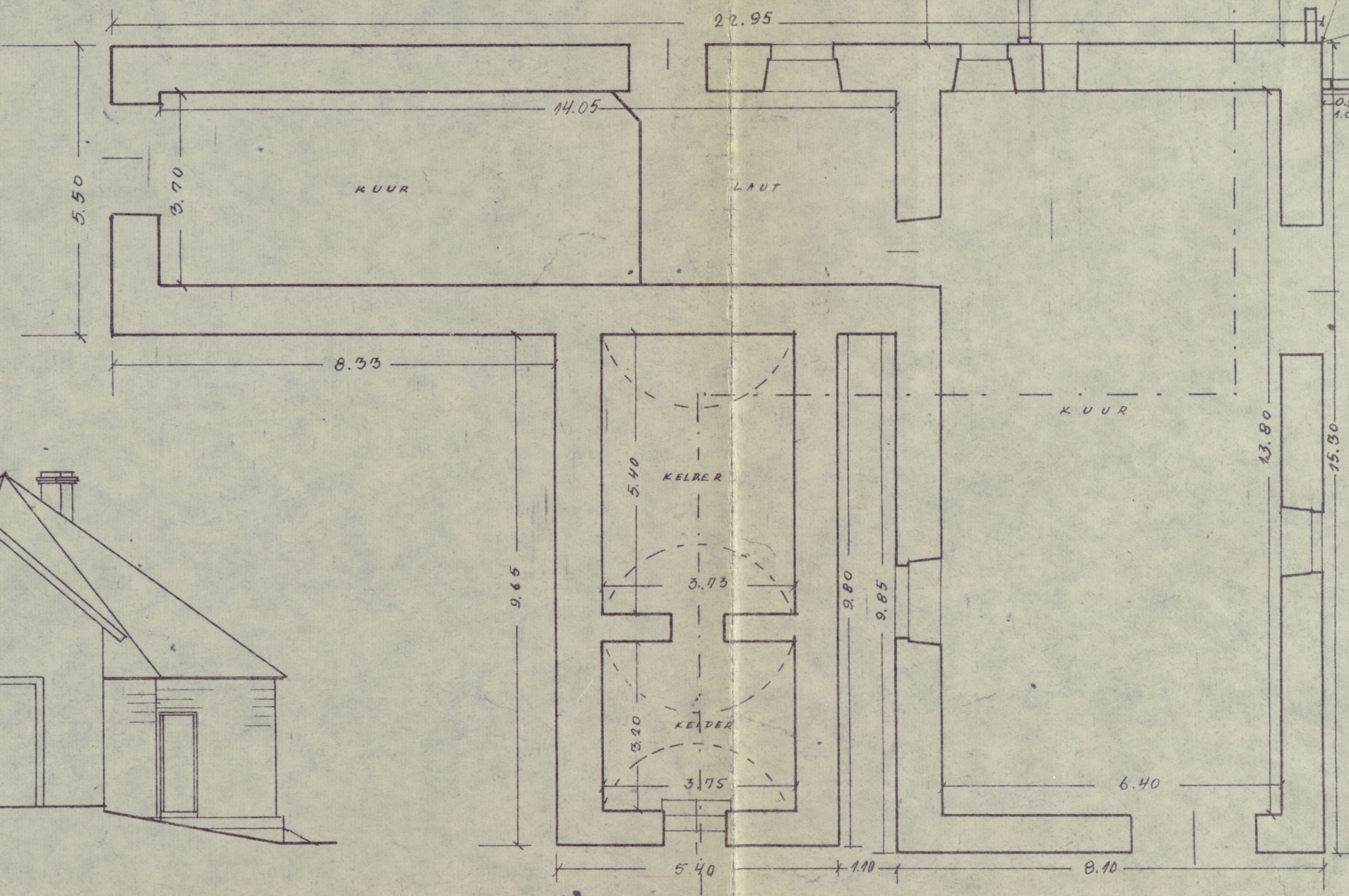


HOONETE 2,3,4 LÕIGE D-C



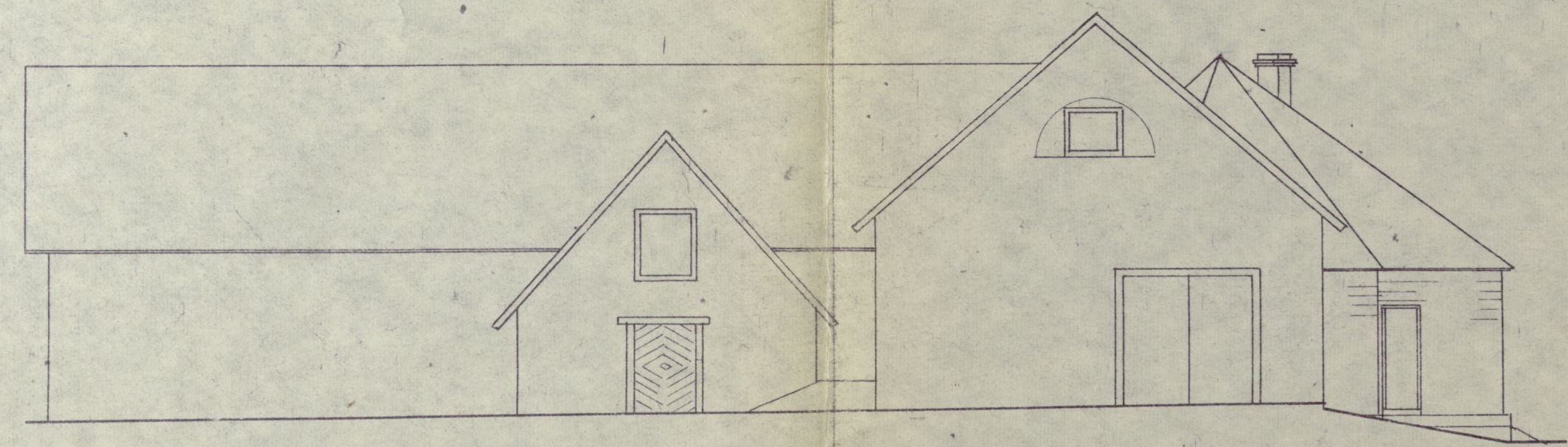
ALUSMÜÜRID: RAUDKIVIST
 SEINAD: KUURIL RAUDKIVIST SAUN-LAUDAL: PUUT
 KATUSE KÄPPEKS: LAASTUJ

MAJANDUSHOONE 2,3,4
 PÕHIKORRUS

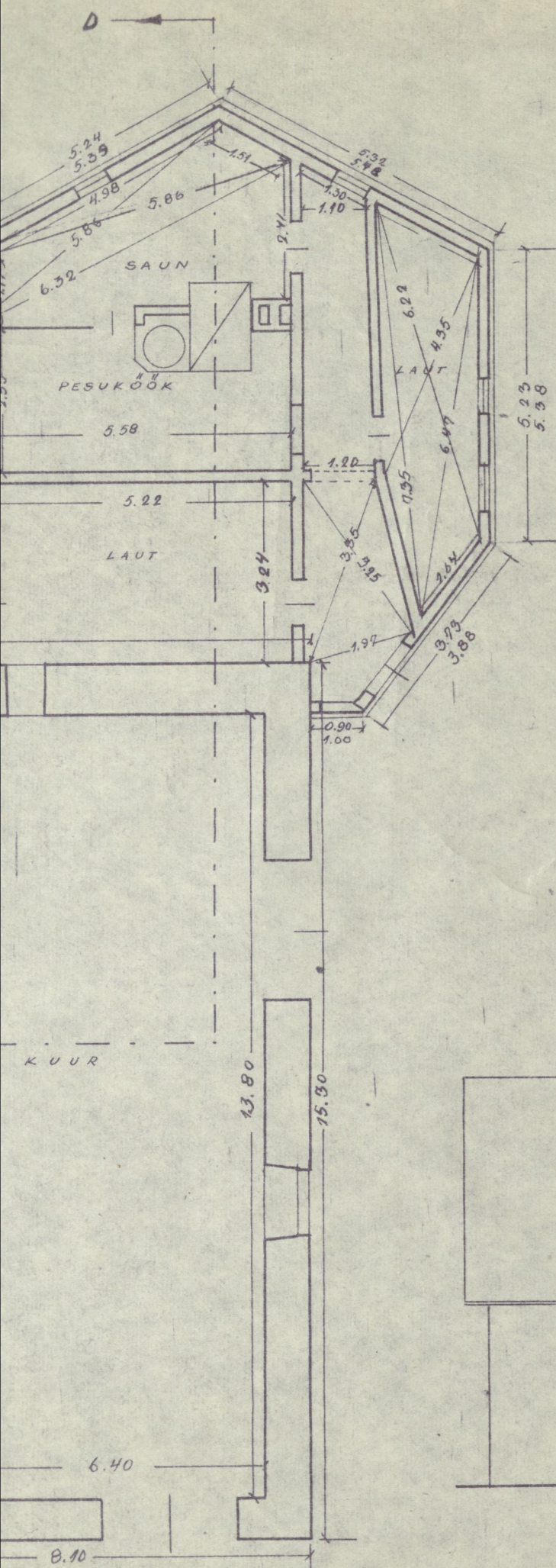


HOONE 5

H. 2,3,4 - EESTVAADE

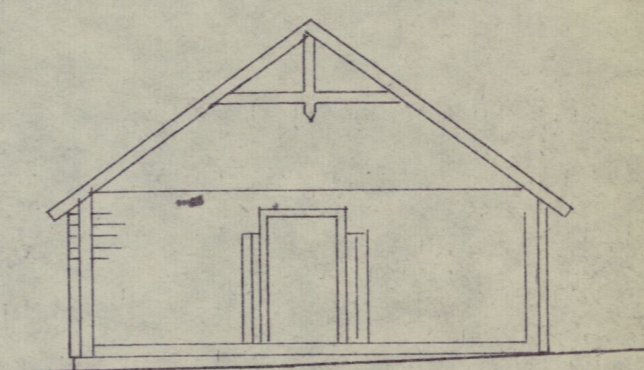
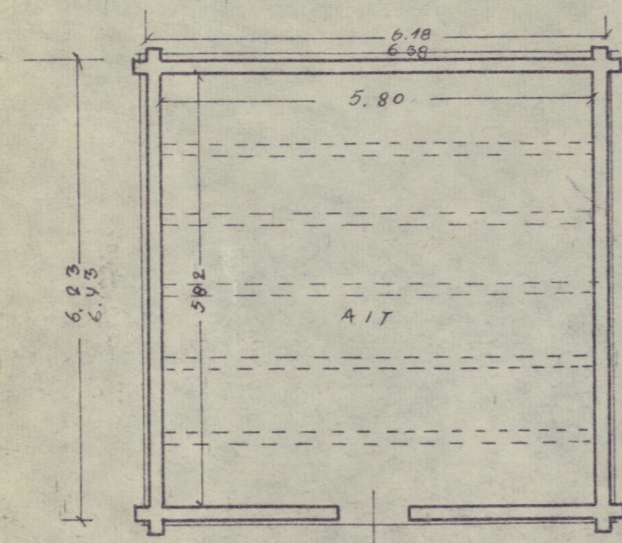


H. 2,3,4 O



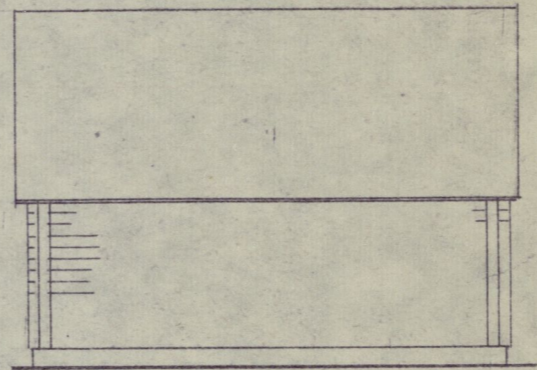
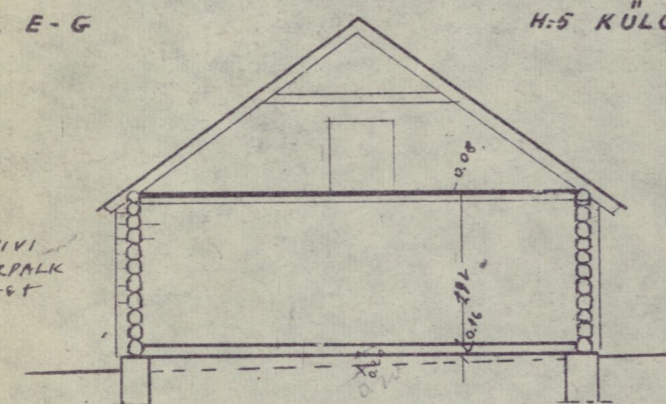
HOONE 5 AIT PÕHIKORRUS

H-5 OTSVADE



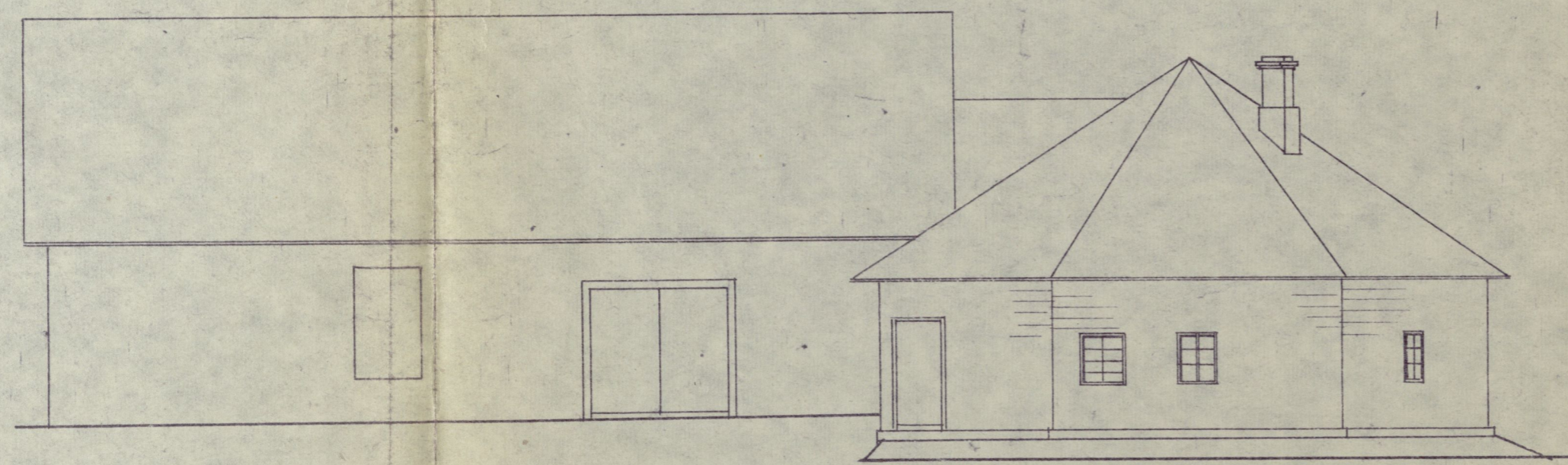
H-5: LÕIGE, E-G

H-5 KÜLGVADE



ALUSMÜR - KIVI
SEINAD - PÕIKPALK
KATUS - LAUT

H. 2, 3, 4 OTSVADE



RUUMIDE EKSPLIKATSIOON

JRK.NR	RUUMI NIM.	PINNA KORRUTISAVALDIS	PÕRANDA PIND m ²		MÄRKUSI
			ELÄMIS	MITTEELÄM.KASULIK	
1. K O R R U S					
1	ESIK	1.79 x 0.53			0.9
2	KORIDOR	4.97 x 5.00 - 1.20 x 1.34 - 1.39 x 3.90 - 1.88 x 0.74 - 0.04 x 0.99		16.4	16.4
3	KLASS	(7.77 + 7.74) : 2 x 4.98 + 0.13 x 0.15 + 0.13 x 0.07 x 2 - 0.35 x 1.04 - 0.20 x 1.15		38.1	38.1
4	"	4.75 x 5.05 + 0.78 x (1.33 + 1.03) : 2 + 0.06 x 0.04 + 0.03 x 1.00 - 0.24 x 1.19 - (1.00 x 1.00 x 3.14) : 8		24.5	24.5
5	PESEMISER.	2.73 x (1.54 + 1.47) : 2 + 0.24 x 1.00 + 0.03 x 1.00 - (1.00 x 1.00 x 3.14) : 8			4.0
6	KÄIMLA	0.90 x (1.68 + 1.70) : 2 - 1.81 x 0.03 - 0.03 x 0.94 x 2			4.8
7	ESIK				EI KÜLÜ PINDA
8	KÖÖK	5.30 x 4.70 - 1.41 x 0.81 - 0.86 x 1.30 - (5.30 + 0.58 + 0.58) x 0.03			22.5
9	SAAL	11.24 x 7.58 - [(1.40 x 1.40) : 2 + (1.20 + 1.40) : 2 x 0.24 + 0.06 x 0.30 x 2] x 2 + 0.07 x 0.03 x 2 + 0.04 x 0.03 x 2		84.0	84.0
10	KLASS	(0.94 + 3.96 + 4.86) : 2 x (7.46 + 7.31) : 2 - 0.94 x 3.42 - 1.11 x 0.38 + 0.11 x 0.03 + 0.13 x 0.03		33.0	33.0
11	RHETEHOID	3.53 x 5.14 - 0.16 x 0.16 x 2 - 0.40 x 0.92		17.7	17.7
12	KLASS	5.56 x 5.12 - 1.13 x 0.43		28.0	28.0
13	ELUTUBA	5.77 x (2.74 + 2.77) : 2 - 1.18 x 0.05	15.8		15.8
14	ESIK	1.75 x 2.92 + 1.53 x 1.12			6.8
15	KÖÖK	(3.42 + 3.36) : 2 x 4.10 - 1.42 x 0.87 - 0.17 x (0.31 + 0.87)			12.6
16	KÄIMLA	1.53 x 0.96			1.5
17	SAHVER	1.73 x 1.10			1.9
18	ESIK	1.54 x 0.88			1.4
1. K O R R U S E P I N D K O K K U			15.8	241.5	313.7
2. K O R R U S					
19	KORIDOR	8.32 x (2.91 + 2.93) : 2 - 0.54 x 0.68 - 0.66 x 0.54 - 0.37 x 0.02		23.6	23.6
20	PESEMISER.	1.95 x 4.30 - 1.03 x 1.81 - 0.50 x 0.04			6.5
21	KÄIMLA	0.99 x 1.03			1.0
22	"	0.99 x 0.72			0.7
23	LADU	5.89 x 1.71			10.1
24	KLASS	(5.74 + 5.76) : 2 x 8.83 - 0.03 x 0.06 x 2 - 0.39 x 0.84		50.4	50.4
25	ARHIIV	5.83 x 1.70			9.9
26	KLASS	(8.30 + 8.28) : 2 x (6.18 + 6.13) : 2 - 0.11 x 0.03 - 1.10 x 0.82 - 0.61 x 0.74		49.7	49.7
27	ÕPETAJATET.	(3.17 + 3.15) : 2 x 4.29 - 0.74 x 0.37		13.3	13.3
28	KLASS	(4.31 + 4.28) : 2 x 7.00 + 0.03 x 0.13 x 2 + 0.03 x 0.05 + (1.41 x 0.40) x 2 - 0.55 x 0.95 - 1.02 x 0.53		30.1	30.1
29	KÖÖK-TUBA	4.33 x 6.17 + 1.50 x 0.42 - 1.30 x 0.76 - (0.18 + 1.30) x 0.26 - 4.33 x 0.03 - 0.03 x 2.06		25.8	25.8
30	ELUTUBA	(3.97 + 4.00) : 2 x 4.97 - 0.16 x 1.74 - (0.14 + 0.16) x 0.24		19.8	19.8
31	KÖÖK	5.69 x (3.11 + 3.02) : 2 - 0.86 x 1.16 - 0.18 x 0.17 - 0.03 x 3.06			
32	SAHVER	5.70 x 1.00			5.7
33	KORIDOR				EI KÜLÜ PINDA
34	SEINAKADD				"
35	ELUTUBA	(4.00 + 4.03) : 2 x 5.81 - 1.93 x 0.48 - 0.47 x 0.36 - 0.06 x 1.10		22.2	22.2
36	SAHVER	5.72 x 1.00			5.7
37	KÖÖK	5.70 x (2.97 + 2.95) : 2 - 0.96 x 1.23			15.7
38	ESIK				EI KÜLÜ PINDA
39	KÄIMLA				"
2. K O R R U S E P I N D K O K K U			67.8	167.1	290.2
1. JA 2. K O R R U S E P I N D K O K K U			83.6	408.6	603.9

PLAANISTAS: INS. INP. A. KUUSIK
28.10.51

KONTROLLIS: INS. INP. F. OUNAPU
10.11.51



Harvi mõis. Tealooone. Vaade virdust. 1976. 9^{2.}

ENSV Riiklik Ehituskomitee
Kultuurimälestiste Riiklik
Projekteerimise Instituut

Tallinn Lai t. 31 Arhiiv nr. M-15



Harui mõis. Alilooned. Vaade loodest. 1946³ 10

ENSV Riiklik Ehituskomitee
Kultuurimälestiste Riiklik
Projekteerimise Instituut
Tallinn, Lai t. 31 Arhiiv nr. M-15



Harui viõis. Pealõue. Vaade vaqest. ~~1976. IX~~
1976. IX

ENSV Riiklik Ehituskomitee
Kultuurimälestiste Riiklik
Projekteerimise Instituut

Tallinn. Lai t. 31 Arhiiv nr. M-15