

Eesti NSV mõisaarhitektuur

JÕELÄHTME

mõis M-23

HARJU

rajoon

JÕELÄHTME

4/10

nr	Säiliku nimetus	arv	kuup.	Märkused
1.	Inventariseerimisankeet	2	13. XII 1979	
2.	Situatsiooniplaan			
3.	Fotod	4		
4.	Negatiivid	4		
5.	Peahoone inventariseerimis- plaan(a)			
6.	Peahoone ruumilahenduslik skitseering			
7.	FOTOD	12	13. XII 1982	
	PEAHOONE PÕHIPLAAN	1	19.4 1982	
8.	POSTIJAAMA ABENDISKEEM	2	15. XII 1983	
9.	-II- PÕHIPLAAN	1	-II-	

Eesti Riiklik Ehituskomitee
Kultuurimälestiste Riiklik
Projekteerimis Instituut
Tallinn, Lai t. 31 Arhiiv nr. M-23

A N K E E T

EESTI NSV-s SÄILINUD MÕISAHOONETE ESIALGSEKS INVENTARISEERIMISEKS

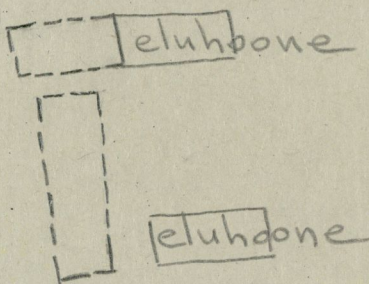
I Üldandmed

- 1. Mõisa nimi: Mõeläht me (Mõeläht)
(eestikeelne ja sulgudes saksakeelne)
- 2. Mõisa liik: peamõis
(peamõis, karjamõis, abimõis jne.)
- 3. Asukoht, address: Harju, Mõeläht me
(rajoon, külanõukogu)
- end.maakond, end.kihelkond: Harju maakond, Mõeläht me
- 4. Kaugus km. suuremast liiklusteest, millisest ja mis suunas:
vahe Tallinn - Nawa aut. teel
- 5. Valdaja või valdajad ja kasutajad:
Kõhise mõis
(asutuse või ettevõtte täielik nimetus)

II Mõisaansambli lühiseloomustus:

(hooned, haljastus, veekogud, väraval ja piirded; skitseerida hoonete asetus mõisa südamikus, kirjeldada hooneid, parki ja muid rajatisi lühidalt, määrata juuriepääsuteed ja ilmakaared kogu mõisa suhtes, kasutades lisalehte kui vajalik)

Plaanikild



N
↑

Mõisa hoones
kõrvald. säilinud
kõrvald. eluhooned. Põhja-
poolse hoone on uude-
süd. eluhoone. Lühikeses
majas hoone inder eli-
bell.

ENSV Riiklik Ehituskomitee
 Kultuurimälestiste Riiklik
 Projekteerimise Instituut
 Tallinn, Lai t. 31 Arhiiv nr. M-23

A N K E E T

EESTI NSV-s SAILINUD MÕISAHOONETE ESIALGSEKS INVENTARISEERIMISEKS

I Üldandmed

1. Mõisa nimi: *Yelähtme (Yäleleht)*
 (eestikeelne ja sulgudes saksakeelne)
2. Mõisa liik: *peamõis*
 (peamõis, karjamõis, abimõis jne.)
3. Asukoht, aadress: *Harju, Yelähtme*
 (rajoon, külanõukogu)
 era.maakond, end.kihelkond: *Harju maa, Yelähtme*
4. Kaugus km. suuremast liiklusteest, millisest ja mis suunas:
 *Tallinn - Nawa uut tee ves*
5. Valdaja või valdajad ja kasutajad:
 *Kõhvee vabrik, maasid*
 (asutuse või ettevõtte täielik nimetus)

II Mõisaansambli lühiseloomustus:

(hooned, haljastus, veekogud, väravad ja piirded; skitseerida hoonete asetus mõisa südamikus, kirjeldada hooned, parki ja muil rajatisi lühidalt, määrata juurdepääsuteed ja ilmakaared kogu mõisa suhtes, kasutades lisalehte kui vajalik)

*Sailinud kaus paevist tr. kuujaikaja.
 künkled Sepp, ain (s. 1913) i de Yelähtme
 mõisemaja väinud. Teab ainult vahet kuuja-
 kuujaist, seant mäletab, et oli olnud olnud
 vahet all.*

III Mõisa peahoone:

1. Flaanilahendus (anda põhikorruste skemaatiline ruumijaotus lisalehel).
2. Välisarhitektuur ja detailid (hoone märkimisväärsete arhitektuuriliste elementide ja detailide loetelu ning seisund

häviused

3. Sisearhitektuur:

(loetleda ruumides kunstilisi elemente ja detaile: stukkdekoor seintel, laes; parkett - puit, kivi; laemaalingud, seinamaalingud, ehisliistud seintel, paneelid, sambad, pilastrid, seinakapid, peeglid, sepsidetailid, ahjud, kaminad, ja märkida kus nad asuvad)

4. Keldriruumide kirjeldus:

(laekonstruksioon, seinad, ukseid, sepsid, jne.)

IV Üksikhoonete loetelu: x)

Jrk. nr.	Hoone algne funktsioon	Vanus	Stiil	Arhitekt ^{xx)}	Materjal	Korru- seli- sus	Telje- lisus	Säilivus ^{xxx)}		
								h	r	hb
1	2	3	4	5	6	7	8	9	10	11

1. Peahoone

2. Valitsejamaja

3. Mõisateenijate elumaja -2

18-19. aj

paevi 1

2

4. Aidad

5. Sõiduhobuste tallid

6. Tõllakuur

7. Kelder (eraldi ehitusena)

8. Kasvuhoone

- x) Hoone puudumisel tõmmata lahtrisse kriips.
 xx) Arhitekti või ehitusmeistri mitteteadmisel jätta lahter tühjaks.
 xxx) Varemete korral märkida "varemed".

9. Tööhobuste tallid

10. Karjalaudad

11. Viinavabrik

12. Piimaköök

13. Vesiveski

14. Tuulik

15. Sepikoda

16. Rehi

17. Kuivati

18. Mõisakõrts

19.

20.

21.

22.

V Park.

Pargi üldine seisund (hea, keskmine, halb); anda lühiseloostus kujunduse, pargiehituste ning veekogude kohta:

VI Millised väravaehitused, väravad ja piirded mõisaansamblisse kuuluvad?

VII Mitu puisteed ja missugusest suunast suunduvad mõisa, milline ja nende seisund?

VIII Kas on mõisaansamblisse või selle vahetusse lähedusse ehitatud uusi hooneid, kuhu ja mis otstarbel?

IX Andmed mõisas ja selle ümbruskonnas leiduva mööbli ja muu inventari kohta (kus mida on säilinud ja millises seisundis):

X Varia.

Andmed mõisaomaniku kohta. Kas mõisa territooriumil on matmispaiku, kabeleid, riste, monumente? Kui mõisa perekonna matmispaik on khk. kirikuaias, siis missuguses kirikuaias või kalmistul?

XI Pärimused ja legendid.

Astuda kontakti inimestega, kes teavad pärimusi või legende või muid andmeid mõisa kohta või andmeid isikute kohta, kes on olnud kunagi mõisaga seotud; anda need lisalehel ankeedi juurde, ära märkides tingimata andmed küsitletud isikute kohta (nimi, vanus, aadress, amet - praegune, endine).

XII Andmed ankeedi täitja kohta:

Perekonna-, ees- ja isanimi: *Maire Yuleau Gustavip.*
Töökoht, ametikoht ja eriala:
..... *VEV kaad. tööaja*
Aadress: *Tallinn, Suur 22-9*

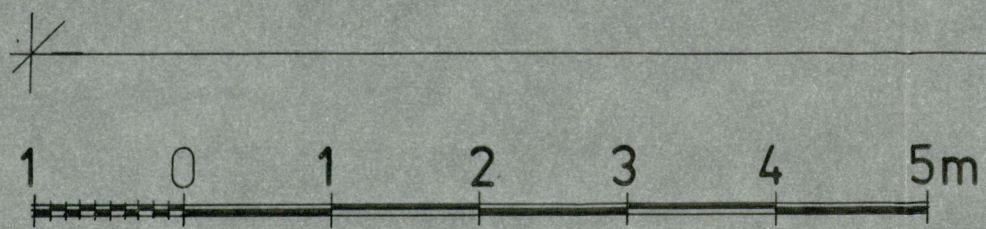
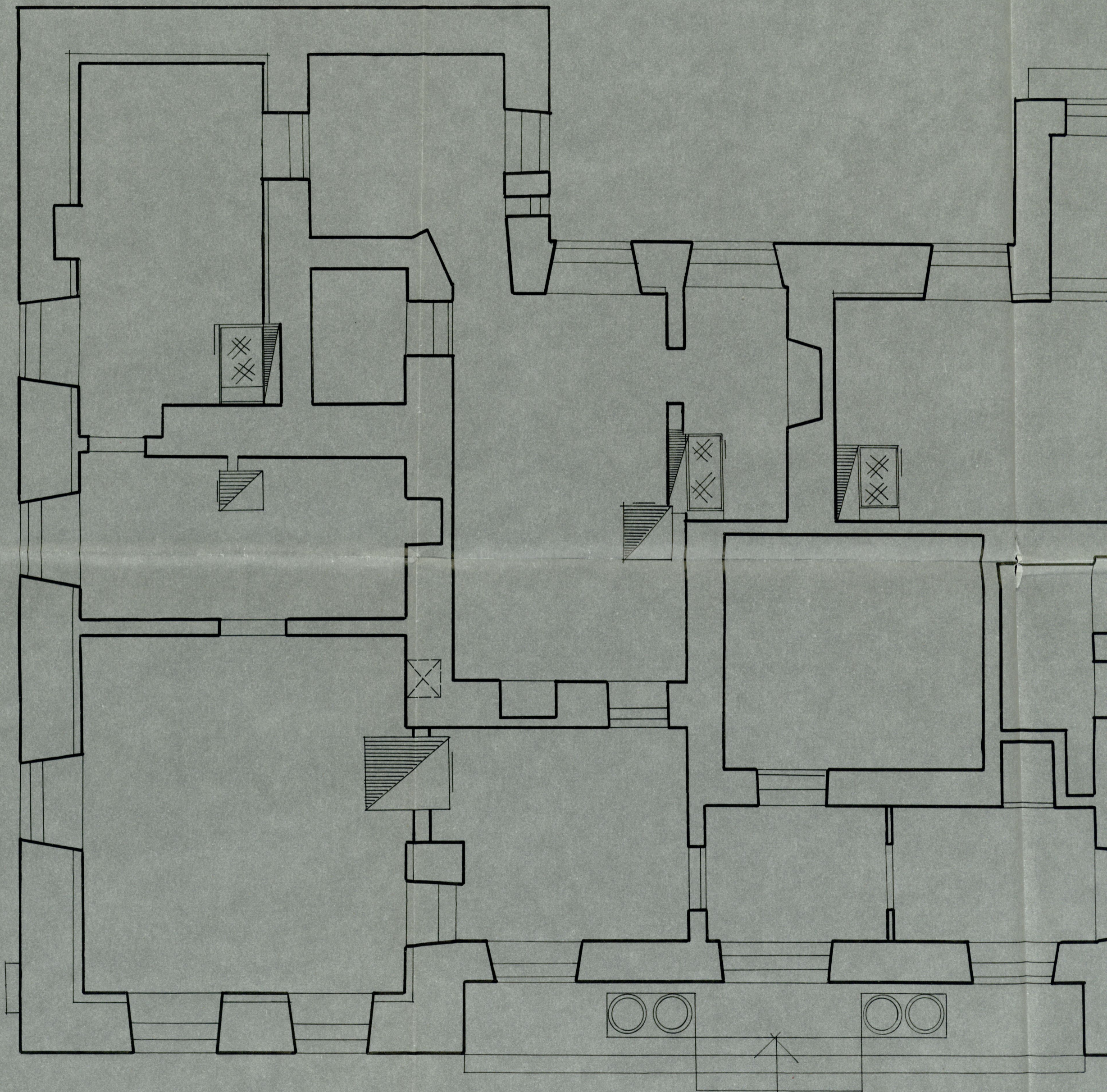
ANKEDI TAITMISE KUUPÄEV:

31. okt. 1976.

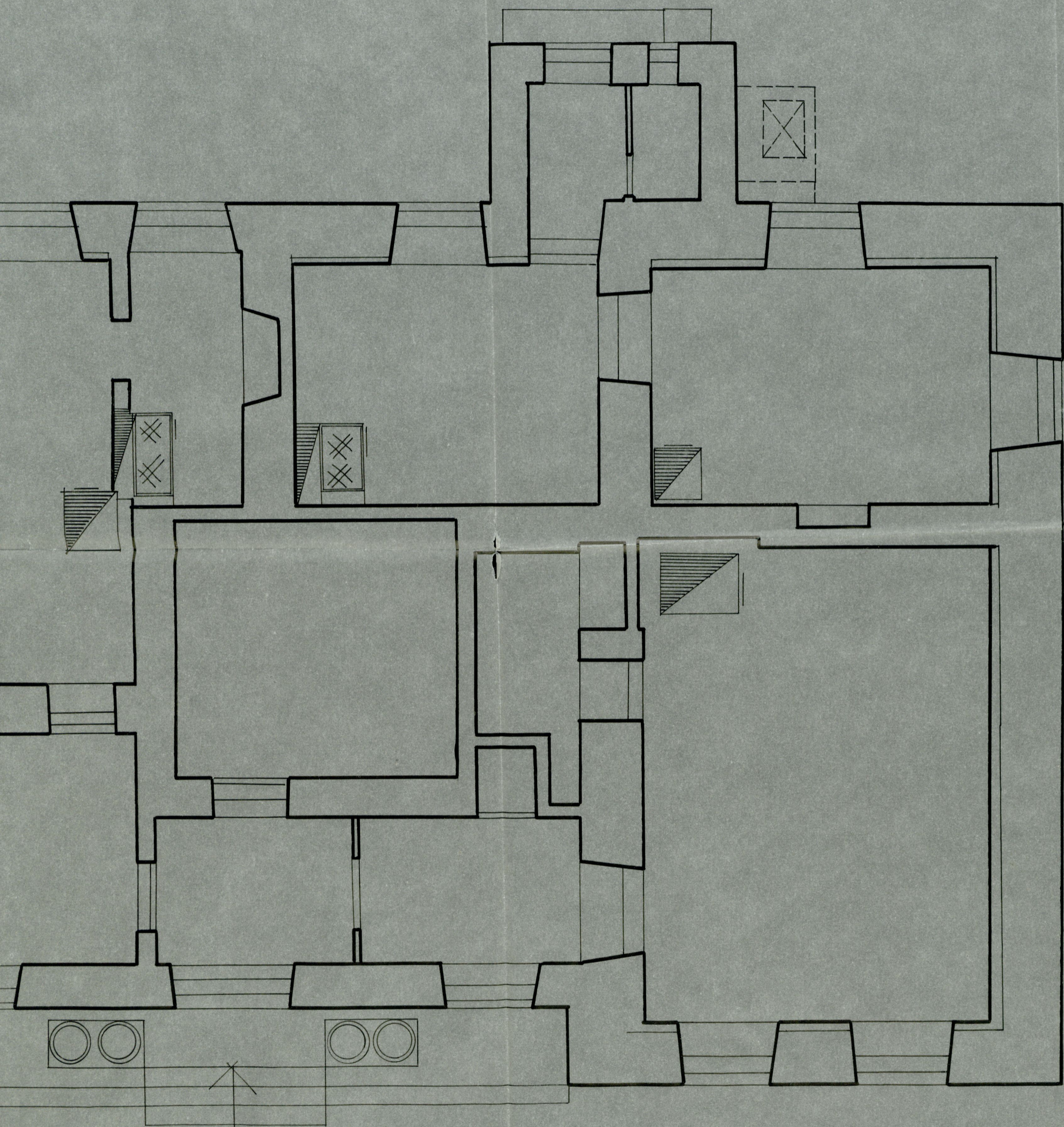
ALLKIRI:

[Handwritten signature]

HARJU RAJ. JÕELÄHTME MÕIS. PÕHIPLAAN.



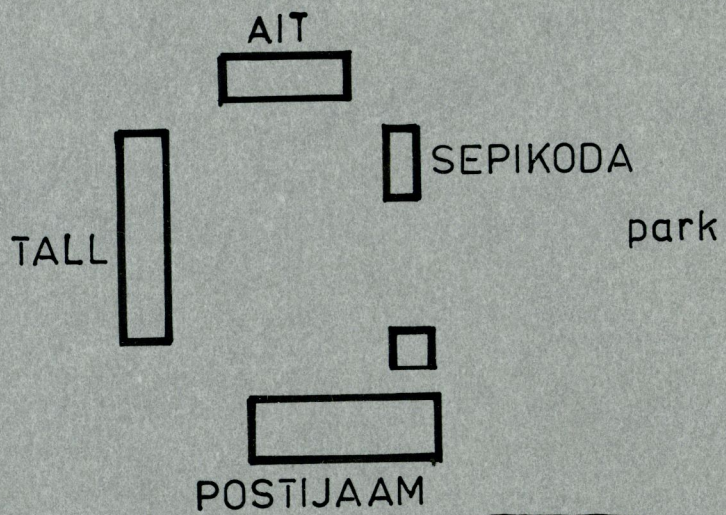
2300



2300

1430

HARJU RAJON JÕELÄHTME POSTIJAAMA ASENDISKEEM

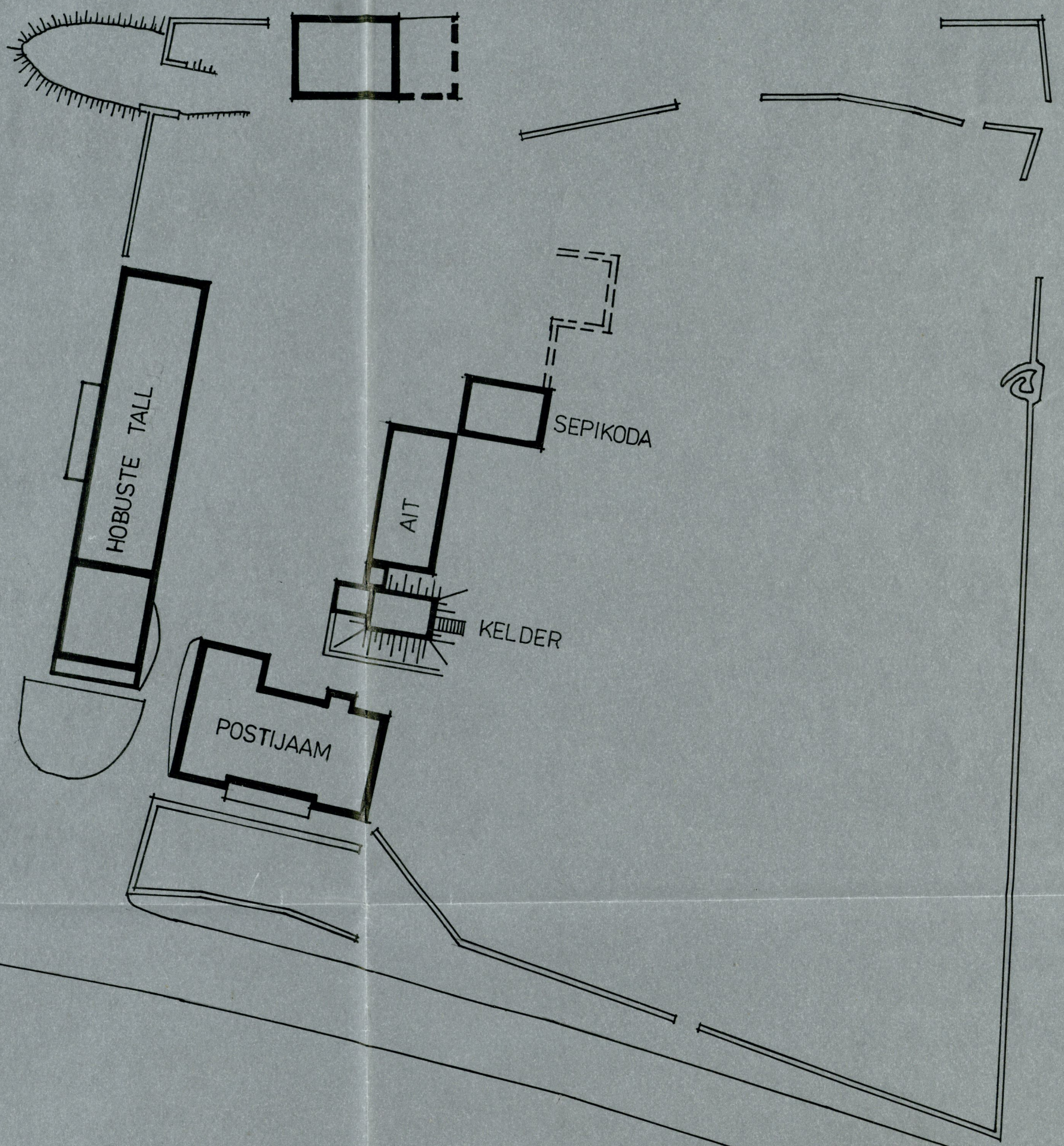


VANA TALLINN NARVA MNT.

3

HARJU RAJON

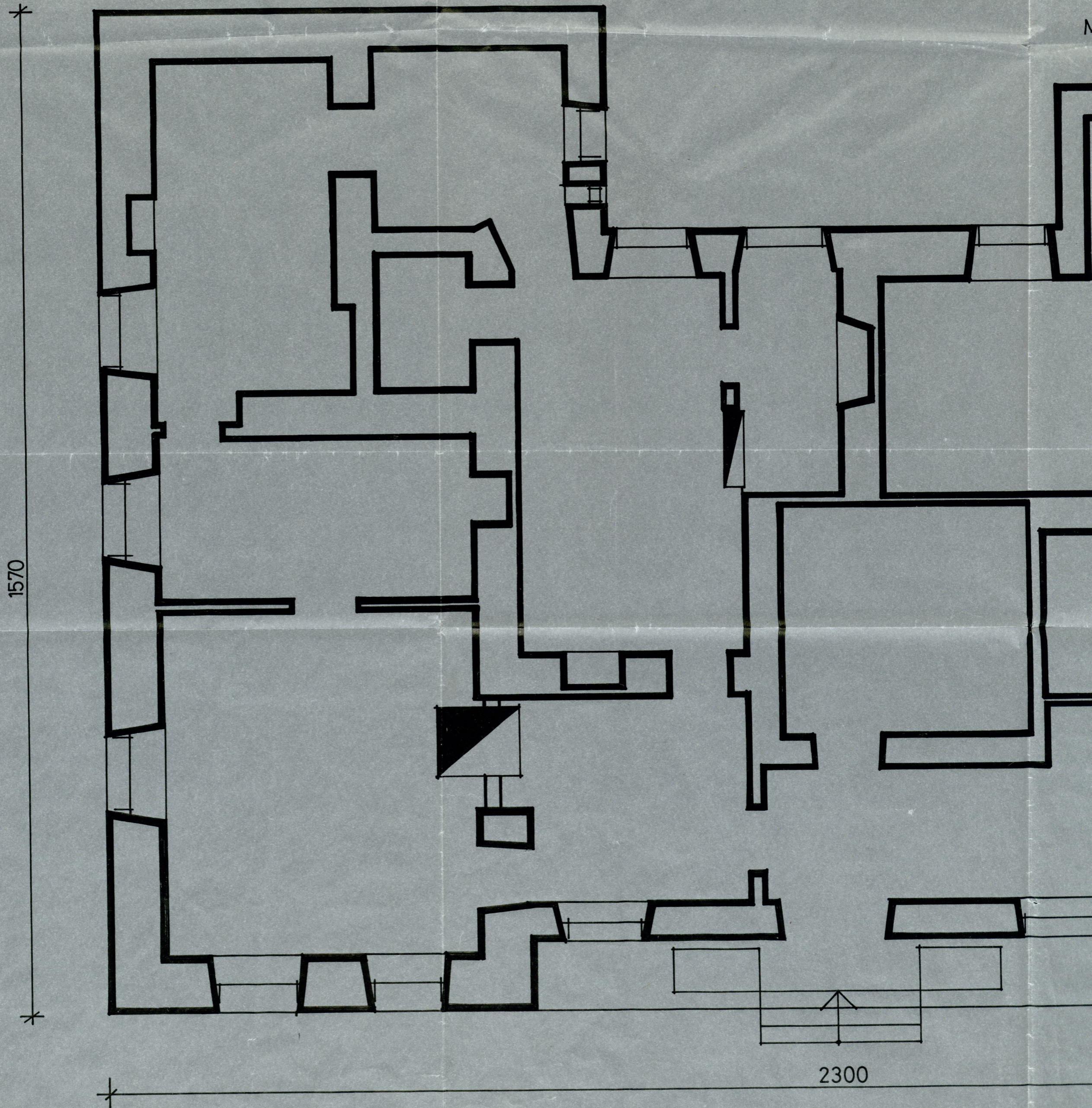
JÕELÄHTME HOBUPOSTIJAAMA ASENDISKEEM



Tallinn

Narva →

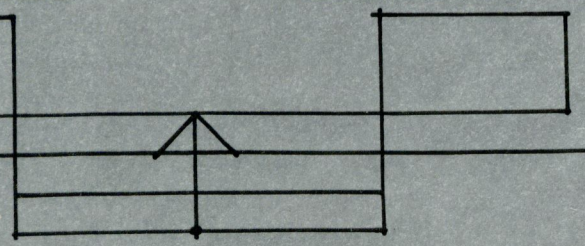
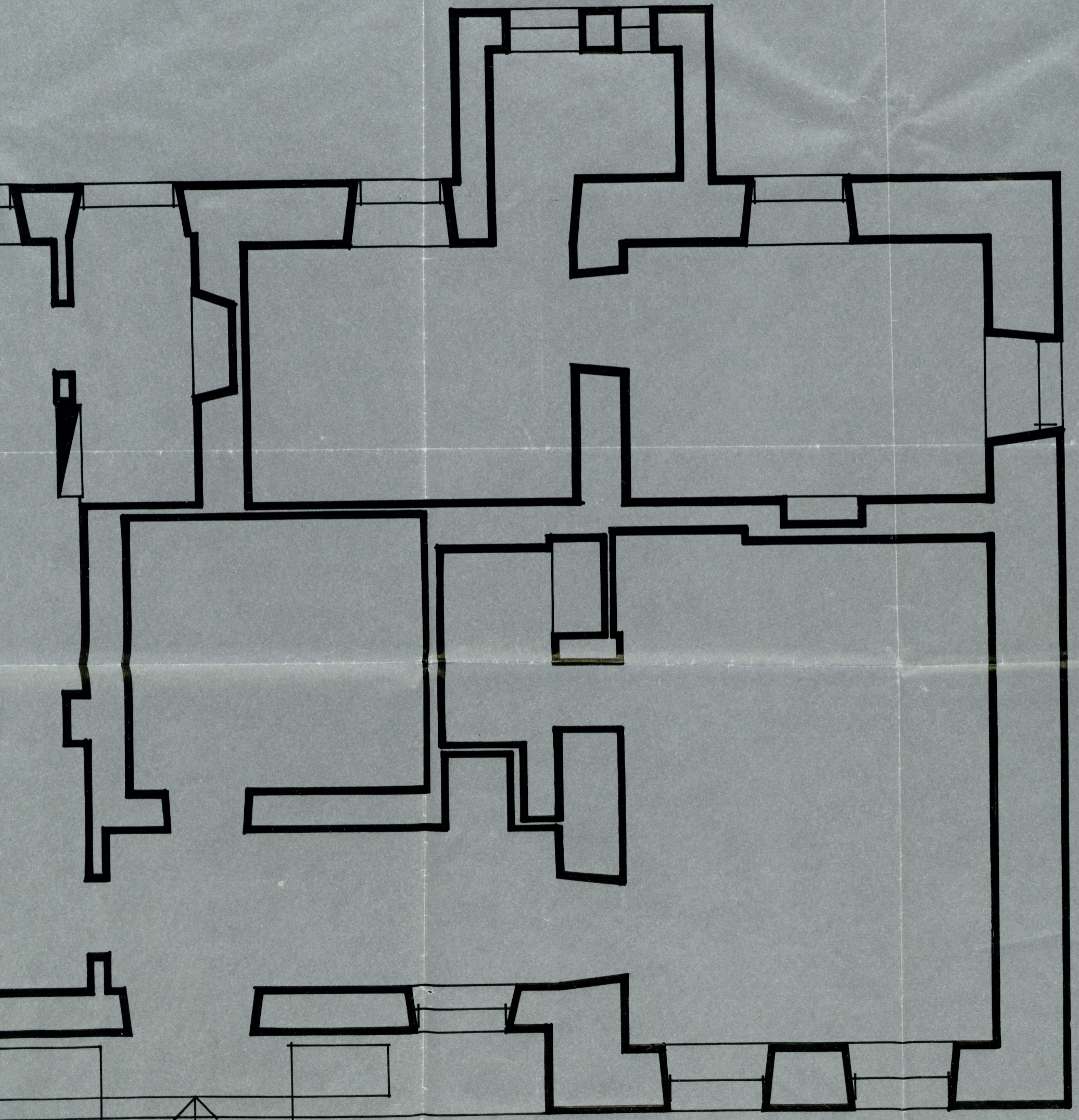
HARJU RAJON
JÕELAHTME POSTIJAAM, I KORRUSE PLAAN



RAJON
AAM, I KORRUSE PLAAN

M1:50 1 0,5 0 1 2 3 4 5m

14



2300

*



foelähtne sild
1. Maiste
1982



2
Joellähtyne nild.

J. Kaiste

1982

29



göelähtine arve. võrvalloane. 1946, IX

14.

1937 Riiklik Ehituskomiteo
Kultuurimälestiste Riiklik
Projekteerimise Instituut
Tallinn, Lai t. 31 Arhiiv nr. A-23



7. joulukuuta 1976. Kõwalleone.

81.

1976. IX

ENSV Riiklik Ehituskomitee
Kultuurimälestiste Riiklik
Projekteerimise Instituut
Tallinn, Lai t. 31 Arhiiv nr. M-23



Mjõelõhne mõis. Määreldur. 1976. IX⁹ 2.

ENSV Riiklik Ehituskomitee
Kultuurimälestiste Riiklik
Projekteerimise Instituut
Tallinn, Lai t. 31 Arhiiv nr. M-23



Yölahetus nr 18. ümberaastu, 1976, IX

10
3.

ENSV Riiklik Ehituskomitee
Kultuurimälestiste Riiklik
Projekteerimise Instituut
Tallinn, Lai t. 31 Arhiiv nr. M-23