

A N K E E T

EESTI NSV-s SAILINUD MÕISAHOONETE ESIALGSEKS INVENTARISEERIMISEKS

I Üldandmed

1. Mõisa nimi: **AULEPA**..... **DIRSLET**
(eestikeelne ja sulgudes saksakeelne) **(AULEP)**
2. Mõisa liik: **hauas**.....
(peamõis, karjamõis, abimõis jne.)
3. Asukoht, aadress: **Haapsalu raj. Linnamäe kfr**
(rajoon, külanõukogu)
end.maakond, end.kihelkond: **Ida-Vm. Noarootsi kku**
4. Kaugus km. suuremast liiklusteest, millisest ja mis suunas:
Nõva - Linnamäe kmt. Aulepa krahvilt - 1 km. ita.
5. Valdaja või valdajad ja kasutajad:
Reis. Pudestõimid
(asutuse või ettevõtte täielik nimetus)

II Mõisaansambli lühiiseloostus:

(hooned, haljastus, veekogud, väravad ja piirded; skitseerida hoonete asetus mõisa südamikus, kirjeldada hooned, parki ja muil rajatisi lühidalt, määrata juurdepääsuteed ja ilmakaared koigi mõisa suhtes, kasutades lisalehte kui vajalik)

Mõisaansamblist on võige jäänud ainult
süürid, kraavid ja viinadestega palistatud
kall, kui muud ei ole kasutatud. Mõis on
oma arendiplaanilist lahendamist vältel
rokkimurud, hooned moodustavad hõbeda
gruppi, sibi tõttab niha mitmed naupuden-
(karja-?) on.

III Mõisa peahoone:

1. Plaanilahendus (anda põhikorruste skemaatiline ruumijaotus lisalehel).
2. Välisarhitektuur ja detailid (hoone märkimisväärsete arhitektuuriliste elementide ja detailide loetelu ning seisund)

*Peridont vääriliskorralduse kavatsusega, kaardiline
 viimastest peahoone on ehitatud 1912-13 a.
 endise praeguse peahoone asemel. Vastavalt
 ja ehitatakse vääriliskorralduse ja, mis peagu
 on varemend korraldusehoone.*

3. Sisearhitektuur:
 (loetleda ruumides kunstilisi elemente ja detaile: stukk-
 dekoor seintel, laes; parkett - puit, kivi; laemaalingud,
 seinamaalingud, ehisliistud seintel, paneelid, sambad,
 pilastrid, seinakapid, peeglid, sepsidetailid, ahjud, ka-
 minad, ja märkida kus nad asuvad)

Hoone ei pääsenud.

4. Keldriruumide kirjeldus:
 (laakonstruktsioon, seinad, ukseid, sepsid, jne.)

Hoone on vallaõnnetus

IV Üksikhoonete loetelu:^{x)}

Jrk. nr.	Hoone algne funktsioon	Vanus	Stiil	Arhitekt ^{xx)}	Materjal	Korru- seli- sus	Telje- lisus	Säilivus ^{xxx)}		
								9	10	11
1.	Peahoone	1912			puu	1	6	hea		
2.	Valitsejamaja									
3.	Mõisateenijate elumaja									
4.	Aidad					puu	1	rahuldav hea		
5.	Sõiduhobuste tallid					puu	1	võlt varemed		
6.	Tõllakuur									
7.	Kelder (eraldi ehitusena)					viin	1	1	hea	
8.	Kasvahoone									

x) Hoone puudumisel tõmmata lahtrisse kriips.

xx) Arhitekti või ehitusmeistri mitteteadmisel jätta lahter tühjaks.

xxx) Varemete korral märkida "varemed".

9. Tööhobuste tallid _____

10. Karjalaudad

kivi 1

vahmed

11. Viinavabrik _____

12. Piimaköök _____

13. Vesiveski _____

14. Tuulik _____

15. Sepikoda _____

16. Rehi _____

17. Kuivati _____

18. Mõisakõrts _____

19. *Saun*

puut 1 2

häär

20.

21.

22.

V Park.

Pargi üldine seisund (hea, keskmine, halb); anda lühiseloomustus kujunduse, pargiehituste ning veekogude kohta:

Park on suur, kuid suguselt värske, on puud ja häikesid. Kvaliteetne planeering on niisiis üldiselt hea. Tähtsaimad on muusejoniidid ja kujundused siin.

VI Millised väravaehitused, väravad ja piirded mõisaansamblisse kuuluvad?

Häälind on suurel ulatusel kõrged $h=1,8m$ kiviväravad, mis paiknevad tänavas, mida aga enam ei kasutata. Kiviväravad on puutüppidest väravad, need on vanad ja liigendatud.

Hiljemal on tüppidest puutüppid, mis pärivad suurt õunapõõsa.

VII Mitu puisteed ja missugusest suunast suunduvad mõisa, milline on nende seisund?

Liid.

VIII Kas on mõisaansamblisse või selle vahetusse lähedusse ehitatud uusi hooneid, kuhu ja mis otstarbel?

Saunad ja muud on ehitatud väikest määral.

IX Andmed mõisas ja selle ümbruskonnas leiduva mööbli ja muu inventari kohta (kus mida on säilinud ja millises seisundis):

X Varia.

Andmed mõisaomaniku kohta. Kas mõisa territooriumil on matmispaiku, kabeleid, riste, monumente? Kui mõisa perekonna matmispaik on khk. kirikuaias, siis missuguses kirikuaias või kalmistul?

XI Pärimused ja legendid.

Astuda kontakti inimestega, kes teavad pärimusi või legende või muid andmeid mõisa kohta või andmeid isikute kohta, kes on olnud kunagi mõisaga seotud; anda need lisalehel ankeedi juurde, ära märkides tingimata andmed küsitletud isikute kohta (nimi, vanus, aadress, amet - praegune, endine).

XII Andmed ankeedi täitja kohta:

Perekonna-, ees- ja isanimi: *Kolmer, Kalle Georg*.....

Töökoht, ametikoht ja eriala: *VEP, müükat*.....

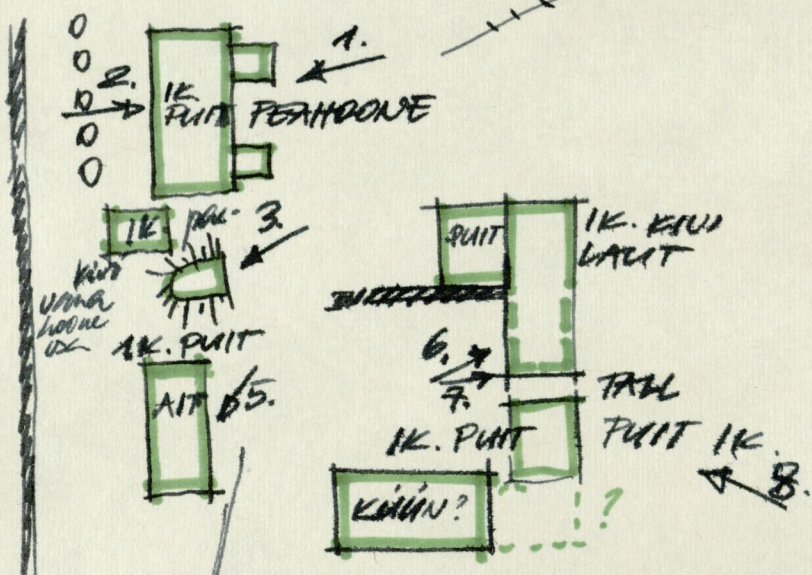
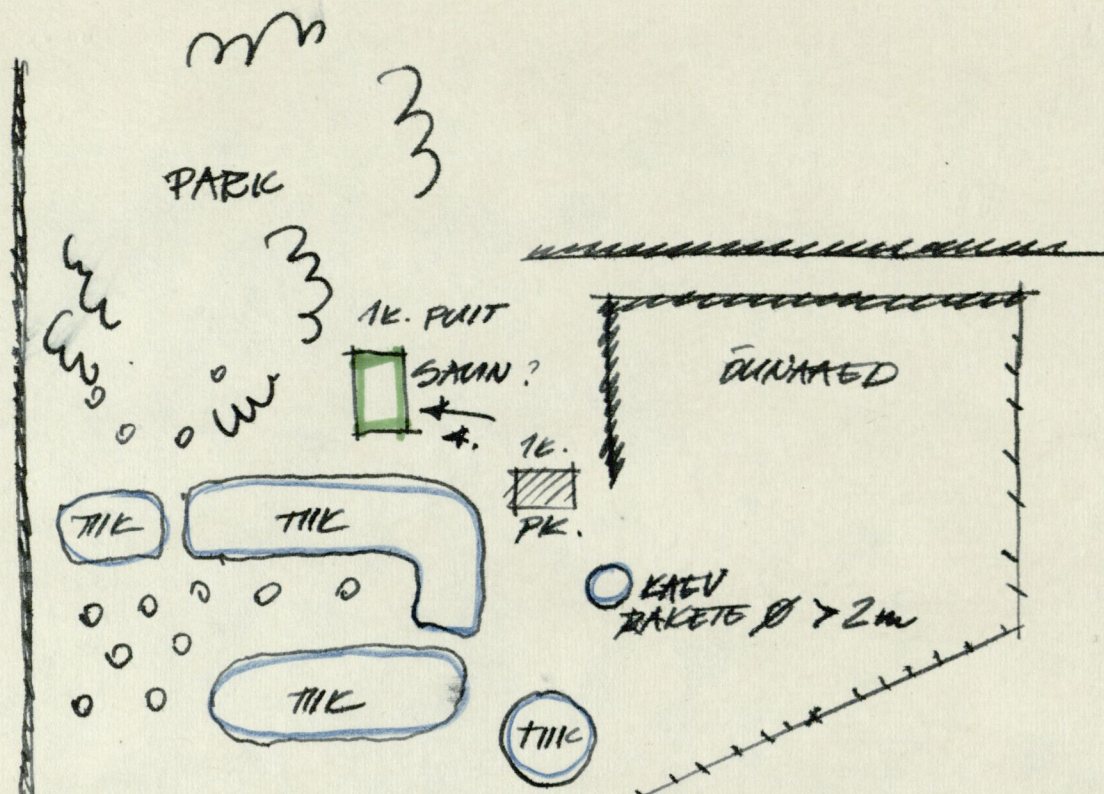
Address: *Tallinn, Mooni 76/7*.....

ANKEDI TÄITMISE KUUPÄEV: *7. aprill 1911*

ALLKIRI: *Kalle Kolmer*

Ahüord

RAKA fond 854 nim 4 (A-5) 9 s-ü 9^ü 220
RAKA fond 854 nim 4 (A-5) s-ü 9^ü 676



- MONSAHOONED
- - - VAREMED
- ~~|||||~~ KUIAED
- ||||| PUITAED
- 1-8 Noted

→ 1 km - LUMAMANG MONT.

1977.
Aula Palmer





7.

Arhiv
Lauda xina fragment anedige

15

ENSV Riiklik Ehituskomitee
Kultuurimälestiste Riiklik
Projekteerimise Instituut
Tallinn, Lai t. 31 Arhiiv nr. M-468





5. Kulpa
ait

13

ENSV Riiklik Ehituskomitee
Kultuurimälestiste Riiklik
Projekteerimise Instituut
Tallinn, Lai t. 31 Arhiiv nr. M-168



4.

Kulepa

Gunn

72

ENSV Riiklik Ehituskomitee
Kultuurimälestiste Riiklik
Projekteerimise Instituut
Tallinn, Lai t. 31 Arhiiv nr. M-168







