



ENSV Riiklik Ehituskomitee  
 Kultuurimälestiste Riiklik  
 Projekteerimise Instituut  
 A N K E E T... Lai t. 31 Arhiiv nr. M-1309

EESTI NSV-s SAILINUD MÕISAHOONETE ESIALGSEKS INVENTARISEERIMISEKS

I Üldandmed

1. Mõisa nimi: Putkaste (Putkas) Saulep  
 (eestikeelne ja sulgudes saksakeelne)
2. Mõisa liik: peamõis  
 (peamõis, karjamõis, abimõis jne.)
3. Asukoht, aadress: Hiinamaa Käina  
 (rajoon, külanõukogu)  
 end.maakond, end.kihelkond: Hiinamaa Käina
4. Kaugus km. suuremast liiklusteest, millisest ja mis suunas:  
kahel pool Heltremaa - lõun. mnt.
5. Valdaja või valdajad ja kasutajad: Putkaste sovhoos  
 (asutuse või ettevõtte täielik nimetus)

II Mõisaansambli lühiseloomustus:

(hooned, haljastus, veekogud, väravad ja piirded; skitseerida hoonete asetus mõisa südamikus, kirjeldada hooned, parki ja muid rajatise lühidalt, määrata juurdepääsuteed ja ilmakaared kogu mõisa suhtes, kasutades lisalehte kui vajalik)

Mõisakeskuses on eefajärgselt jaanitud ja imberelvatud pealõuhoone kõrval hästi säilinud kõrvalhooned kompaktses grupis. Arhitektuurilist väärtuskandvat elutust on aht hobusestall, jääkelder seprikoda ja "pimane küim". "Pimane küim" on kolmekorruselise puitelutuse pinnaseks värvitud püstlaandsega. Hiinuse kooruse laetalaad on teostatud keusejuurikalest koonsoolidega. Kaardstega aht on tuulutusaavadega, üksel profiililised laandsega. Tähtselpaunlaarsed on sepsidetailid: keerdvärrega ukseesagavad, lükud, sepsnaelad. Samas laadist on elutatud ka kolmen, kõrge barniisiga hobustall. Keldril on imarikaadstlu seega ukse. Seprikoda S-kiist katus on 1938 langetatud. Parki ja laanda vahemittes on rajatud unselutis. Hooned teisil pool maanteed on imber elutatud ja nende jaurde on rajatud unselutis. (järg kolmel lehel)

Pulkaste soovsõnas ei loetud üles soovijalgelt varemtest üles elutatud peahoone plaane. Kiskamla plaanid on teinud 1957.a. E N S V

III Mõisa peahoone: Põllumajanduse linnaaue ruumi "Soovhoosprojekt"

1. Plaanilahendus (anda põhikorruste skemaatiline ruumijaotus lisalehel).
2. Välisarhitektuur ja detailid (hoone märkimisväärsete arhitektuuriliste elementide ja detailide loetelu ning seisund)

Hoone välisarhitektuur on paku märkimisväärset arhitektuurilisi elemente ja detailide. Kuid on säilitanud oma algse ilme, mida rõhuvad katuskorruse juurdeltused. Tagakülgel on kõrged välisstiipid paardid.

3. Sisearhitektuur:

(loetleda ruumides kunstilisi elemente ja detaile: stukk dekoor seintel, laes; parkett - puit, kivi; laemaalingud seinamaalingud, ehisliistud seintel, paneelid, sambad, pilastrid, seinakapid, peeglid, sepsidetailid, ahjud, kaminad, ja märkida kus nad asuvad)

Kunstilised elementid ja detailid juurduvad. Hoone on soovijalgelt varemtest loetud.

4. Keldriruumide kirjeldus:

(laekonstruktsioon, seinad, ukseid, sepsid, jne.)

Keldris on istuvaldaga laed, mis on loetud tellistest. Osa ruumides laepõhkest tellistest foorandad

IV Üksikhoonete loetelu:<sup>x)</sup>

Jrk. nr.	Hoone algne funktsioon	Vanus	Stiil	Arhitekt <sup>xx)</sup>	Materjal	Korra- seli- sus	Telje- lisus	Säilivus <sup>xxx)</sup>		
								h	r	hb
1	2	3	4	5	6	7	8	9	10	11
1.	Peahoone	1850			kiiv	2		h		
2.	Valitsejamaja									
3.	Mõisateenijate elumaja	1896			puu	2		h		
4.	Aidad	1809			kov (paas)			h		
5.	Sõiduhobuste tallid	1870			kiiv (paas)			h		
6.	Tõllakuur									
7.	Kelder (eraldi ehitusena) <del>jaakelder</del>	1887			kiiv	1			z	
8.	Kasvuhoone									

x) Hoone puudumisel tõmmata lahtrisse kriips.

xx) Arhitekti või ehitusmeistri mitteteadmisel jätta lahter tühjaks.

xxx) Varemete korral märkida "varemed".

1	2	3	4	5	6	7	8	9	10	11
9.	Tööhobuste tallid									
10.	Karjalaud ad	1896	(praign ast y töökoda)							osaliselt lammutatud
11.	Viinavabrik	—								
12.	Piimaköök									
13.	Vesiveski	—								
14.	Tuulik		asukohat määratud			(puu)				
15.	Sepikoda		varemed			raudkivi				varemed
16.	Rehi		1880			raudkivi				2
17.	Kuivati		1870			paekivi				2
18.	Mõisakõrts									
19.	Väike sepikeeda		(pole bilansis)			paekivi				
20.	Väike lammas (suvelaud)		varemed							varemed
21.	Adameya (lammas)		1902			paekivi				2
22.										

V Park.

Pargi üldine seisund (hea, keskmine, halb); anda lühiseloomustus kujunduse, pargiehituste ning veekogude kohta:

Osa parki jääb peahoone ette -  
sünteetse ääride. Siia kuulub ka tiik  
mille jaoks on rajatud 1896. a lamu  
viirapinnad on peahoone taga  
ja seal on ka praegune elamu  
kantselise avamaja. (Mõisatüüpi  
teljel). Põlvne haljastus jääb Heltremaa  
sõnn maantee ja mõisa kõvalhoone  
valule, mille jaoks seavad peened.

VI Millised väravaehitused, väravad ja piirded mõisaansamblistse kuuluvad?

Pale säilomid

VII Mitu puiesteed ja missugusest suunast suunduvad mõisa, milline on nende seisund?

Mõisast viis Heltremaa poole kantavalee,  
mis teedeühenduste tõttu radult osalt  
säilomid. Maanteest algas sammude ja teiste  
lehtpuude all, mis viis kivi ja  
seppide juurde. See lõppes ringikujulise  
sammude grupiga, mis praegu juba ei ole.  
See säilomid osalt.

VIII Kas on mõisaansamblistse või selle vahetusse lähedusse ehitatud uusi hooneid, kuhu ja mis otstarbel?

Astori juurde on ehitatud töökoda ja garaazid  
Kiviküüri juurde viirapinnad. Park  
on rajatud lasteaiad ja mõni elumaja  
on eemal: Hiiumaa raj. asuva Pärkaste  
sealhõõs kirkamaja planeeritud projekt  
ENSU Põlvne elumaja. Põlvne sealhõõsade  
ehituste Projekti nimise Inst. Tallinn 1957  
Sealhõõs projekt

IX Andmed mõisas ja selle ümbruskonnas leiduva mööbli ja muu inventari kohta (kus mida on säilinud ja millises seisundis):

*Si ole*

X Varia.

Andmed mõisaomaniku kohta. Kas mõisa territooriumil on matmispaiku, kabeleid, riste, monumente? Kui mõisa perekonna matmispaik on khk. kirikuaias, siis missuguses kirikuaias või kalmistul?

*Mõisa perekonna matmispaik on Käina kalmistul.*

XI Pärimused ja legendid.

Astuda kontakti inimestega, kes teavad pärimusi või legende või muid andmeid mõisa kohta või andmeid isikute kohta, kes on olnud kunagi mõisaga seotud; anda need lisalehel ankeedi juurde, ära märkides tingimata andmed küsitletud isikute kohta (nimi, vanus, aadress, amet - praegune, endine).

*Linda Valtu sünd. 1908  
August Põjamois sünd. 1912 tööline, pensionär } Pikkaste*

XII Andmed ankeedi täitja kohta:

Perekonna-, ees- ja isanimi: *Oskar Lembit Johannes*  
Töökoht, ametikoht ja eriala: *PJ. & K. Projekt* vaneminsener  
..... *Tallinn Töce 8* .....  
Aadress: .....

ANKEEDI TÄITMISE KUUPÄEV: *10. sept. 1976* ALLKIRI: *Oskar*

LUBJAXUGU  
ASUKOHT

UUS SIGALA

LUBJAAHI

TAMMEDE  
GRUPP

(lant) =  
SEPAPADA

(VAREMED)  
LOOMADE  
SUVELAUT

300 M

KUUVATI-  
ELAMU

TAMMEDE ja  
TEISTELEHTRUDE  
ALLEE

TUULIKU  
ASUKOHT

KASTANI AHEE

300 M

HELTERMAA

UUS MAGISTRAAL

KÄINA

PUTKASTE TR.

UUS  
ELAMU

EHITATAV  
ELEVAATOR

REHI

PUTKASTE HOISA HONESTUSE SKEM

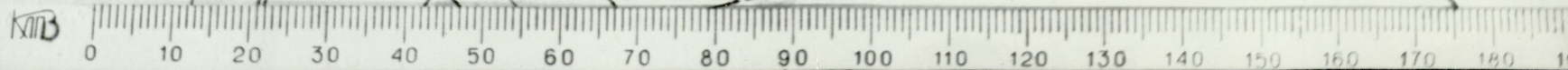
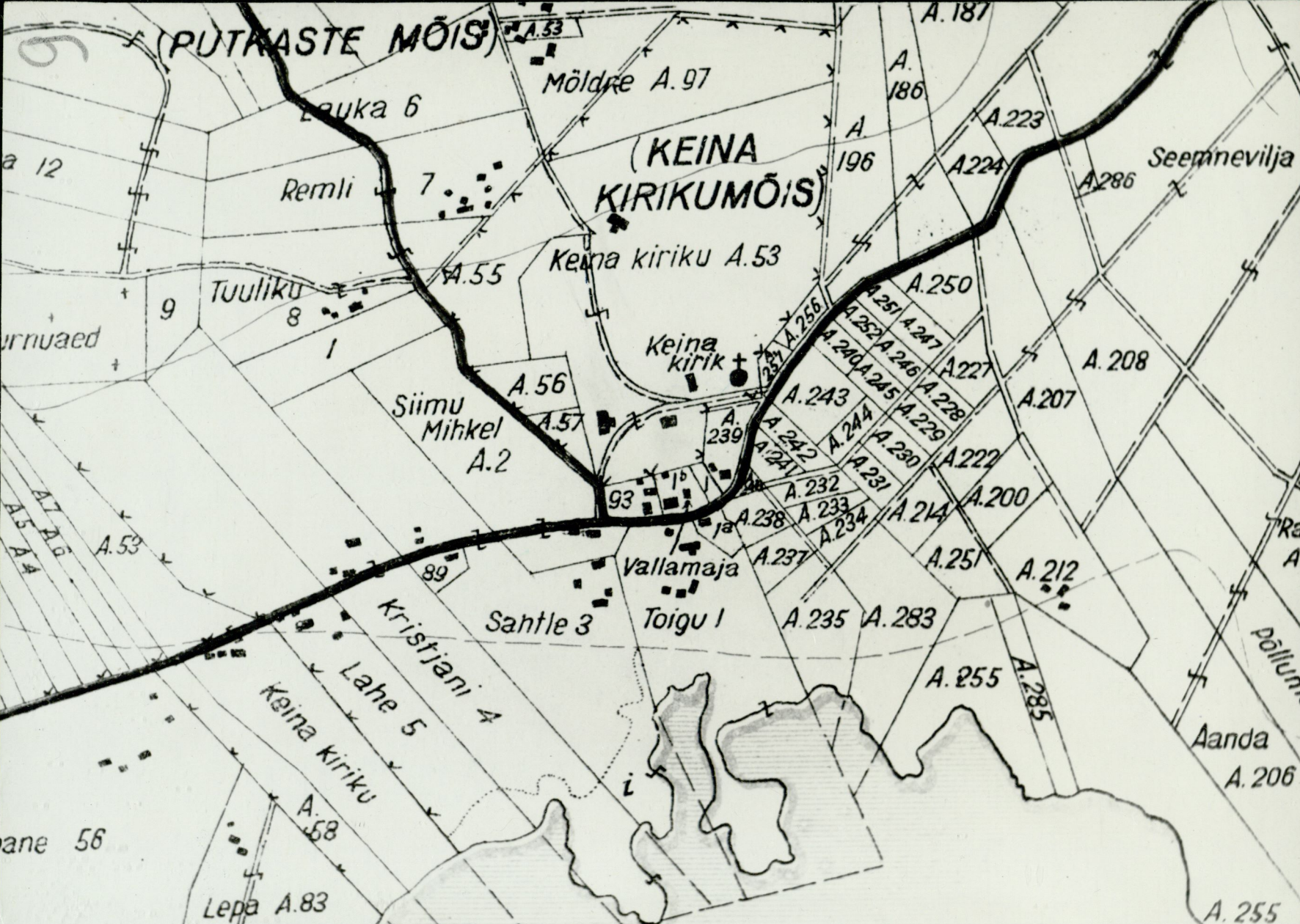
1  
2





(PUTKASTE MÕIS)

(KEINA KIRIKUMÕIS)





liizeri (?)



Kelder

7



Üldvaade, eriplaanil ait



Ait



*Pearson*



*Pearson*



Peahone (valitepamaja?)



Elamu



Atanaja



Tall - tollakum



Tall - tollakum



Elamu ja tollakumi vanhaid ehitised

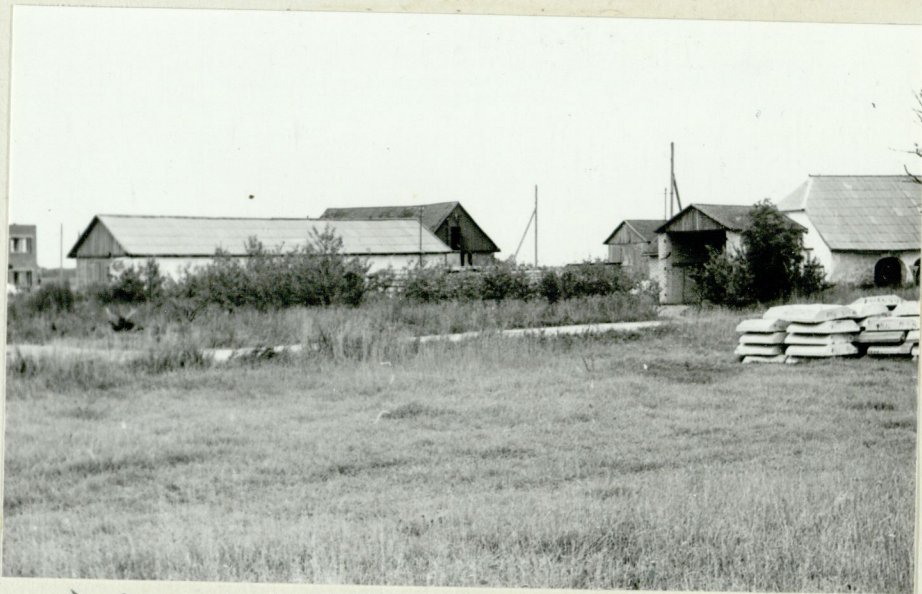




Sealant



Puolue kiiri



Üldvaade (lained, Punane küün, aht)



Saht (töökoja)

18



Aida aken



Aida ules



Aida ules septasagan



Kivvati - elamu



Suvelant



Beln



Beln (forgraaude)



Sepkoda



Sepapada



Hiinamaa raj:

Puhtaste uoira nõwelkõued 1979. a.





Hiinamaa aj. Putnaste m.  
↓ Odus 76  
Tall-Tollamu

22 10.

ENSV Riiklik Ehituskomitee  
Kultuurimälestiste Riiklik  
Projekteerimise Instituut  
Tallinn, Lai t. 31 Arhiiv nr. M-1309



Kiinema ja Puhaste m.  
S. Odra, 76

23<sup>8</sup>

ENSV Riiklik Ehituskomitee  
Kaitse- ja Päästetöö Riiklik  
Põlvkondade Erimise Instituut  
Tallinn - Lei f. 31 Arhiiv nr. M-1809



Künnmaa raj. Puhaste m.  
↓. Odus #6

24 ~~27~~

NSV Riiklik Ehituskomitee  
Kultuurimälestiste Riiklik  
Projekteerimise Instituut  
Tallinn, Lai t. 31 Arhiiv nr. M-1309



Hüümas aj. Puhastu m.  
1. odus 76

25<sup>26.</sup>

ENSV Riiklik Ehituskomitee  
Kultuurimälestiste Riiklik  
Projekteerimise Instituut  
Tallinn, Lai t. 31 Arhiiv nr. *M-1009*





Hiimaa raj.

Puteake uusia ait 1979. 9.



Hiinamaa raj.

Puteaste uusia torduleid karto  
fall-tõlkkum 1979. m.



Ilmuaa raj:

Pitäste uusia pöytäkirjoita 1979 e.



Hiimaa raj.

Puteaste uuis 1979.a.





30

Siunmaa raj

Puhaste uusia peakoone wafawaad 1979a



Siinmaa raj.

31

Putaaste uvisa peahoone tagafamaad

1979.a



Alinmaa raj.

Puhaste uüwa pealõone 1979a.



33

Siinmaa raj:

Putkaste uis 1979.9.