

ENSV Riiklik Ehituskomitee
 Kultuurimälestiste Riiklik
 Projekteerimise Instituut
 Tallinn, Lai t. 31 Arhiiv nr M.0353

A N K E E T

EESTI NSV-s SÄÄLINUD MÕISAHOONETE ESIALGSEKS INVENTARISEERIMISEKS

I Üldandmed

1. Mõisa nimi: KUDINA (KUDDING).....
 (eestikeelne ja sulgudes saksakeelne)
2. Mõisa liik: peamõis.....
 (peamõis, karjamõis, abimõis jne.)
3. Asukoht, address: Jõgeva raj. Järve k/m.....
 (rajoon, külanõukogu)
 end.maakond, end.kihelkond: Tartumaa Järve khk......
4. Kaugus km. suuremast liiکلustest, millisest ja mis suunas:

5. Valdaja või valdajad ja kasutajad: Jõgeva raj......
Kivade Kolhoosi Lastepäevakodu.....
 (asutuse või ettevõtte täielik nimetus)

II Mõisaansambli lühiseloomustus:

(hooned, haljastus, veekogud, väravaid ja piirded; skitseerida hoonete asetus mõisa südamikus, kirjeldada hooned, parki ja muid rajatisi lühidalt, määrata juurdepääsuteed ja ilmakaared kogu mõisa suhtes, kasutades lisalehte kui vajalik)

Mõisa peahoone paikneb ida-lääne suunaliselt. Otseselt mõisa südamikku rahvamõisest ei kuulugi kui XX saj. algul klassitsistlikus stiilis ehit. peahoone ja peahoone kõrval läänes. tagasihoidlik kelder! Põhja poolt mõisa peahoonele suunduv müüriste jaguneb kaheks ja eraldab kvadraatse plaaniga maa-ala, millel paikneb peahoone, kelder ja muviljakaed.

III Mõisa peahoone:

1. Plaanilahendus (anda põhikorruste skemaatiline ruumijaotus lisalehel).
2. Välisarhitektuur ja detailid (hoone märkimisväärsete arhitektuuriliste elementide ja detailide loetelu ning seisund)

Klassitsistlikud katuse karniisid.

3. Sisearhitektuur:

(loetleda ruumides kunstilisi elemente ja detaile: stukkdekoor seintel, laes; parkett - puit, kivi; laemaalingud, seiramaalingud, ehisliistud seintel, paneelid, sambad, pilastrid, seinakapid, peeglid, sepiidetailid, ahjud, kaminad, ja märkida kus nad asuvad)

Põhikorrusel peegelvälv laed stukkdekoori-
kaunistustega. Säilinud üks ahi.

4. Keldriruumide kirjeldus:

(laekonstruktsioon, seinad, uked, sepiid, jne.)

Maakivist seinad. Tellis tammvälv krohvitud laed.

IV Üksikhoonete loetelu:^{x)}

Jrk. nr.	Hoone algne funktsioon	Vanus	Stiil	Arhitekt ^{xx)}	Materjal	Korru- seli- sus	Telje- lisus	Säilivus ^{xxx)}		
								h	r	hb
1	2	3	4	5	6	7	8	9	10	11
1.	Peahoone	XX saj algus	klasitsism		telliskivi	1½	8	h.		
2.	Valitsejamaja									
3.	Mõisateenijate elumaja									
4.	Aidad - kivivati							Varemed		
5.	Sõiduhobuste tallid									
6.	Tõllakuur									
7.	Kelder (eraldi ehitusena)				maamüri			hb.		
8.	Kasvuhoone									

x) Hoone puudumisel tõmmata lahtrisse kriips.

xx) Arhitekti või ehitusmeistri mitteteadmisel jätta lahter tühjaks.

xxx) Varemete korral märkida "varemed".

3

1 2 3 4 5 6 7 8 9 10 11

9. Tööhobuste tallid

Varemed

10. Karjalaudad

11. Viinavabrik

12. Piimaköök

13. Vesiveski

14. Tuulik

15. Sepikoda

maasivi 1

hb

16. Rehi

17. Kuivati

18. Mõisakõrts

19. Viinavelde

maasivi

hb

20.

21.

22.

V Park.

Pargi üldine seisund (hea, keskmine, halb); anda lühiseloomustus kujunduse, pargiehituste ning veekogude kohta:

Üldine seisund hea.

Parki kui misugust otseselt ei almal. Peahoone tagaküljel oli suur kvadratsel plaaniga puuvilja aed, mida ümbritseb vahtra ja tammepuu püstee.

VI Millised väravaehitused, väravad ja piirded mõisaansambliksse kuuluvad?

VII Mitu püesteed ja missugusest suunast suunduvad mõisa, milline on nende seisund?

üks püestee suundub põhja poolt peahoone peasissekäikule

VIII Kas on mõisaansambliksse või selle vahetusse lähedusse ehitatud uusi hooneid, kuhu ja mis otstarbel?

6

IX Andmed mõisas ja selle ümbruskonnas leiduva mööbli ja muu inventari kohta (kus mida on säilinud ja millises seisundis):

X Varia.

Andmed mõisaomaniku kohta. Kas mõisa territooriumil on matmispaiku, kabeleid, riste, monumente? Kui mõisa perekonna matmispaik on khk. kirikuaias, siis missuguses kirikuaias või kalmistul?

XI Pärimused ja legendid.

Astuda kontakti inimestega, kes teavad pärimusi või legende või muid andmeid mõisa kohta või andmeid isikute kohta, kes on olnud kunagi mõisaga seotud; anda need lisalehel ankeedi juurde, ära märkides tingimata andmed küsitletud isikute kohta (nimi, vanus, aadress, amet - praegune, endine).

honestuse kohta andmed juhuslikult.

XII Andmed ankeedi täitja kohta:

Perekonna-, ees- ja isanimi: *Soonsein, Arvi Eduard.*
Töökoht, ametikoht ja eriala: *V.R.V. tehnik.....*
.....
Aadress: *Tartu, Kapli tn. 12-2.....*

ANKEDI TÄITMISE KUUPÄEV: *sept. 1976.a.* ALLKIRI: *Soonsein*

Jõgeva rajoonis, Kudina külanõukogus
 asuva Kudina 7-aastase kooli
 majavalduse

PLAAN

1:100

Majavalduse koosseis: 1-ühekorraline, keldri- ja katusekorralisega
 kivist koolimaja; 2-kaev.

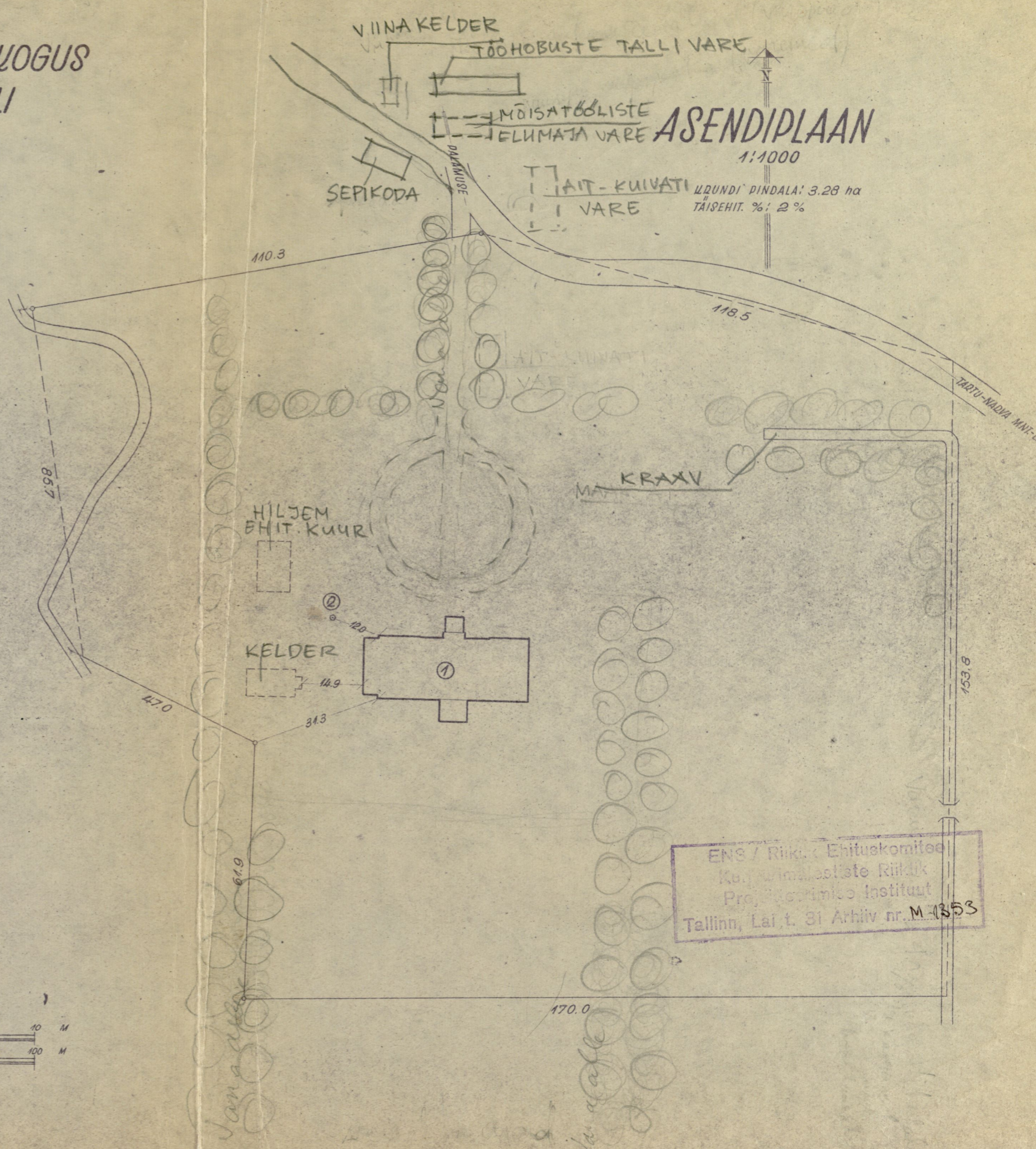
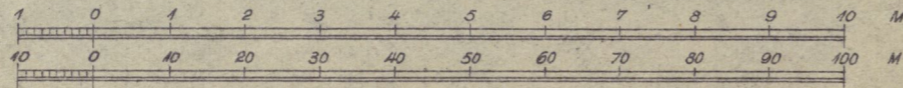
Majavalduse valdaja: Jõgeva rajooni haridusosakond

Majavalduse valdaja alluri ja kuupäev:
 Jõgeval, " " 1953. a.

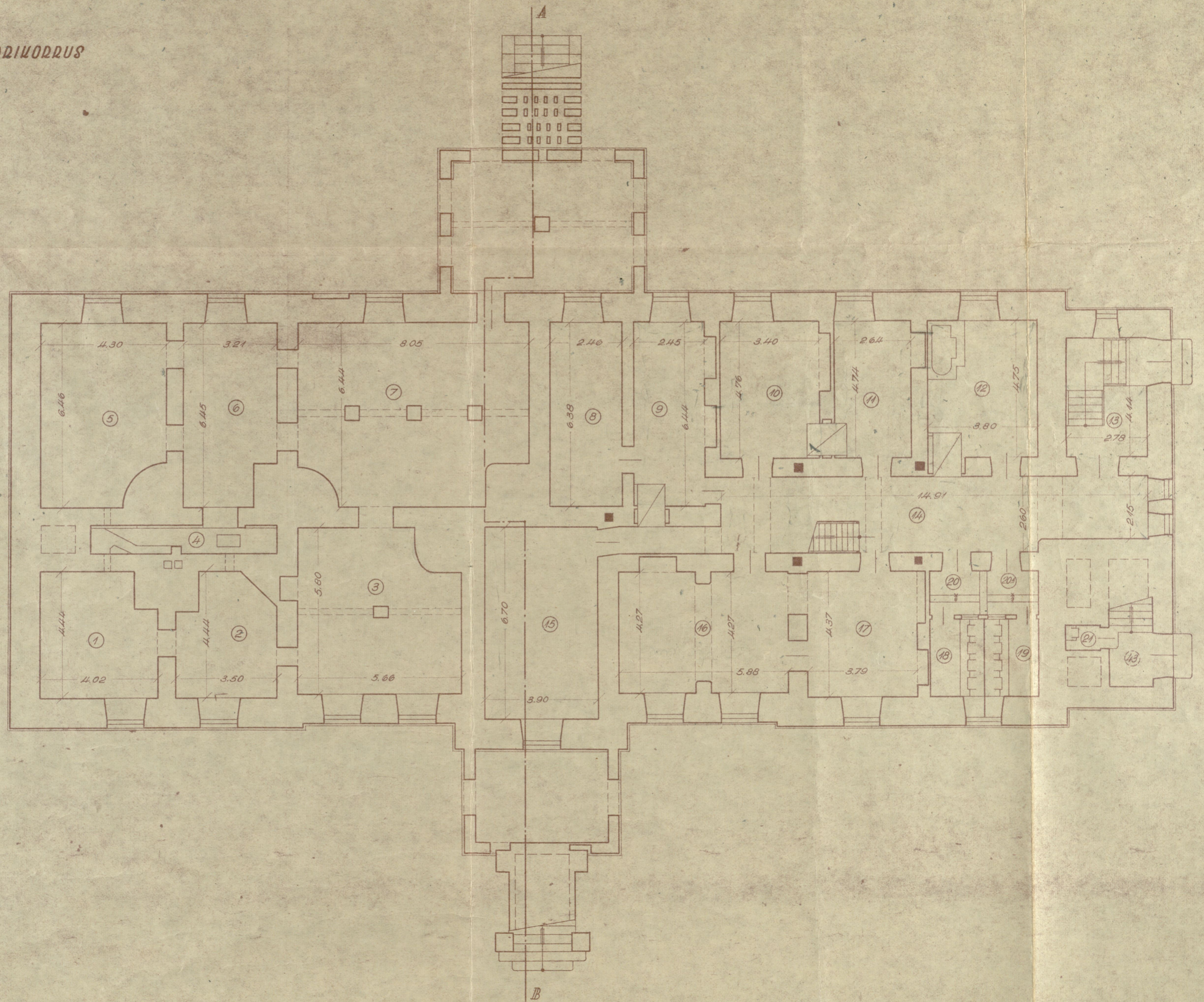
HOONETE EKSPLIKATSIOON

NR. ASENDI- -PLAANIL	HOONE NIMETUS	DÜHIDIND M ²	TÄISEH. DIND M ²	MAHT M ³	MÄRUMED
1	KOOLIMAJA	653.4	704.6	543.3	
2	KAEV		0.8		
		653.4	705.4		

MÕÖT 1:100
 MÕÖT 1:1000



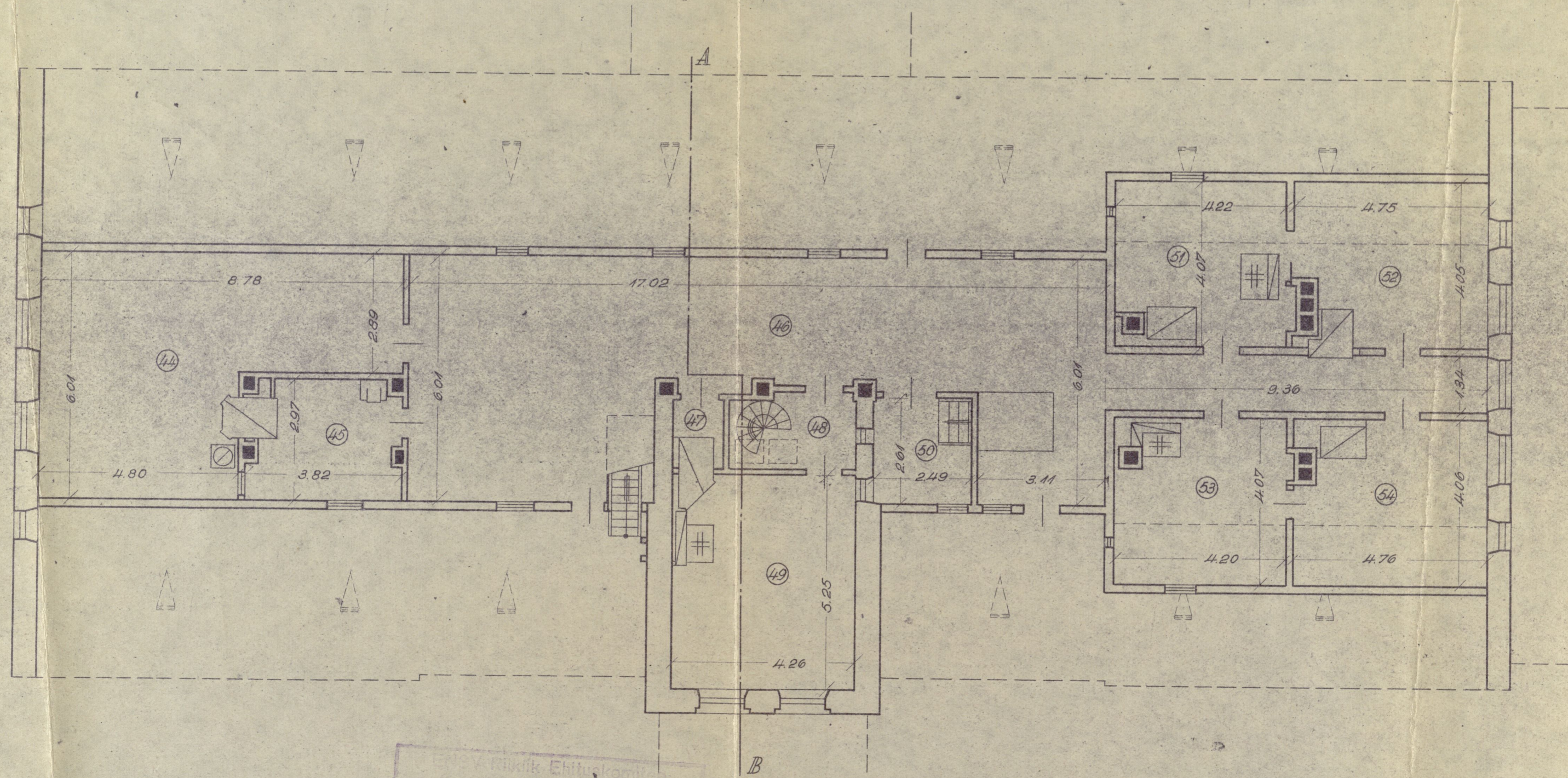
WELDRIVORRUS



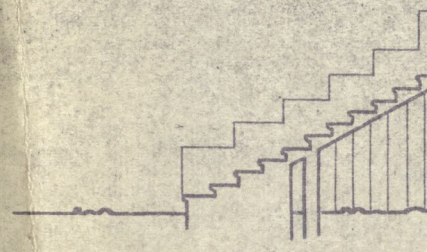
Indias
7 kl. kool,

9
LEHT NR. 3

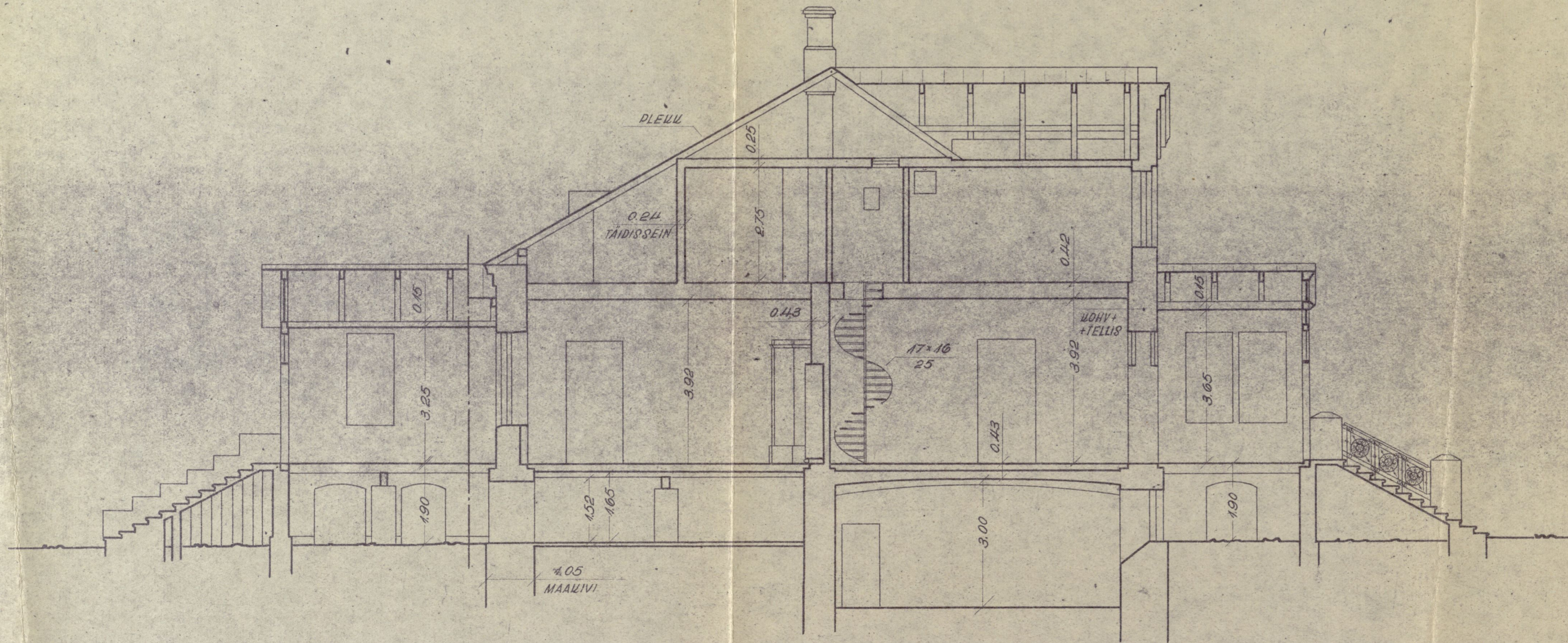
LAATUSEKORRUS



Arhitektuur Ehituskorraldus
Tehnikum nr. 1, S. J. Arhitekt nr. M-1353



LÕIGE AB.



RUUMIDE EKSPLIKATSIOON

RUUMI NR.	NIMETUS	PINNA KORRUTISAVALDIS	PÕRANDAPINNAD m ²			MÄR.
			ELAMIS	MELAMIS	KASULI	
1	2	3	4	5	6	7
1	WELDRIRUUM	4.02×4.44-0.77×1.30				16.8
2	"	3.50×4.44-0.77×1.40				13.7
3	"	5.06×5.80-0.53×0.40-[1.60×1.60-½(1.00×0.40)]				30.3
4	"	0.44×0.86-0.34×0.28				5.4
5	"	4.30×6.46-½[3.14×(1.56) ²]				25.9
6	"	3.21×6.45-0.80×1.53				19.5
7	"	8.05×6.44-3(0.54×0.44)-¼[3.14×(1.40) ²]- [1.50×1.50-¼(0.30×0.30)]				47.4
8	"	2.46×6.38				15.7
9	"	2.45×6.44-1.08×0.74+0.40×1.46+0.40×1.46				16.1
10	"	3.40×4.76-0.40×1.18				15.7
11	"	2.64×4.74-0.39×1.20+0.53×1.19				12.7
12	"	3.90×4.75-1.13×0.88				17.1
13	TREDIRUUM	2.78×4.14				11.5
14	KORIDOR	14.91×2.60-3.83×0.45+3.60×0.98				40.6
15	WELDRIRUUM	3.90×6.70				26.1
16	"	5.88×4.27-2(0.42×0.57)				24.6
17	"	3.79×4.37				16.6
18	VU.	1.82×2.67			4.9	
19	"	1.92×2.71			5.2	
20	VU. ESIK	1.69×1.51			2.6	
20 ^A	"	1.80×1.50			2.7	
21	VU.	1.79×0.88			1.0	
			WELDRIKÕRDE KÕRVALU		15.4	356.7
22	VERANDA	4.82×3.42				16.5
23	ESIK	4.26×7.07-½(0.70×0.32)				30.0
24	RUUM	6.09×6.77-[0.98×0.96-½(0.53×0.51)+2(0.32× 0.06)]-(0.10×1.32-0.41×1.21)		37.1	37.1	
25	KLASSIRUUM	8.40×4.72-[1.04×0.90-½(0.74×0.55)+0.94× 0.06]-0.86×0.19		38.7	38.7	
26	VAHERUUM	2.96×1.27				3.8
27	RÕIVASTER.	5.13×1.28+1.08×0.28+1.09×0.12				7.0
28	KLASSIRUUM	8.41×6.70-[0.30×0.99+0.33×0.11+1.03×1.04- ½(0.57×0.60)+2(0.32×0.05)]-0.31×1.15		54.7	54.7	
29	"	8.50×6.75-[0.86×0.89-½(0.48×0.52)+2(0.30× 0.06)]-[0.88×0.88-½(0.50×0.50)+2(0.31×0.06)]- (1.27×0.10-0.29×1.17)		55.9	55.9	
30	KANTSELEI	5.68×6.72-0.34×1.30-(0.18×1.20-0.42×1.23)- (1.42×0.18-0.44×1.37)		38.4	38.4	
31	VERANDA	6.57×4.88				32.1
32	TUBA	3.66×5.06-[0.88×0.80-½(0.72×0.65)+0.95×0.07- 1.20×0.06]		17.9	17.9	
33	"	2.92×5.06-0.50×0.88-0.05×0.91+1.11×0.28		14.6	14.6	
34	KÕOUL	4.04×5.06-(0.73×1.26+1.25×0.39-0.69×1.25- 0.15×1.06-0.62×0.98)+0.62×1.00				19.2
35	RUUM	3.05×4.60-0.61×1.24				13.3
36	KORIDOR	15.17×2.78-3.82×0.42-2(0.57×0.07)-2.52× 1.15-6(0.10×0.15)				37.5
37	VAHERUUM	3.21×1.14+1.51×0.27				4.1
38	KLASSIRUUM	6.10×4.58-[0.89×0.92-½(0.47×0.52)+2(0.32× 0.05)]-[0.88×0.87-½(0.68×0.67)+0.91×0.08]		26.6		

RUUMIDE EKSPLIKATSIOON

RUUMI		PINNA KORDUTISAVALDIS	DORANDADINNAD M ²				MÄRUMED
N ^o .	NIMETUS		ELAMIS	M.ELAMIS	KASULI	K.RUUMID	
1	2	3	4	5	6	7	8
1	KELDIRUUM	4.02×4.44-0.77×1.30				16.8	
2	"	3.50×4.44-0.77×1.40				13.7	
3	"	5.06×5.80-0.53×0.40-[1.60×1.60-½(1.00×0.40)]				30.3	
4	"	0.44×0.86-0.34×0.28				5.4	
5	"	4.30×6.46-¼[3.14×(1.56)²]				25.9	
6	"	3.21×6.45-0.80×1.53				19.5	
7	"	8.05×6.44-3(0.54×0.44)-¼[3.14×(1.40)²]-[1.50×1.50-½(0.30×0.30)]				47.4	
8	"	2.46×6.38				15.7	
9	"	2.45×6.44-1.08×0.74+0.40×1.46+0.40×1.46				16.1	
10	"	3.40×4.76-0.40×1.18				15.7	
11	"	2.64×4.74-0.39×1.20+0.53×1.19				12.7	
12	"	3.80×4.75-1.13×0.88				17.1	
13	TREDIRUUM	2.78×4.14				11.5	
14	KORIDOR	14.91×2.60-3.83×0.45+3.60×0.98				40.6	
15	KELDIRUUM	3.90×6.70				26.1	
16	"	5.88×4.27-2(0.42×0.57)				24.6	
17	"	3.79×4.37				16.6	
18	VU.	1.82×2.67			4.9		
19	"	1.92×2.71			5.2		
20	VU. ESIK	1.69×1.51			2.6		
20 ^a	"	1.80×1.50			2.7		
21	VU.	1.19×0.88				1.0	
		KELDRIKORDUS KOKKUI			16.4	356.7	
22	VERANDA	4.82×3.42				16.5	
23	ESIK	4.26×7.07-½(0.70×0.32)				30.0	
24	RUUM	6.09×6.17-[0.98×0.96-½(0.53×0.51)+2(0.32×0.06)]-(0.10×1.32-0.41×1.21)		37.1	37.1		
25	KLASSIRUUM	8.40×4.72-[1.04×0.90-½(0.74×0.55)+0.94×0.06]-0.86×0.19		38.7	38.7		
26	VAHERUUM	2.96×1.27			3.8		
27	RÕIVASTER	5.13×1.28+1.08×0.28+1.09×0.12			7.0		
28	KLASSIRUUM	8.41×6.70-[0.30×0.99+0.33×0.11+1.03×1.04-½(0.57×0.60)+2(0.32×0.05)]-0.31×1.15		54.7	54.7		
29	"	8.50×6.75-[0.86×0.89-½(0.48×0.52)+2(0.30×0.06)]-[0.88×0.88-½(0.50×0.50)+2(0.31×0.06)]-(1.27×0.10-0.29×1.17)		55.9	55.9		
30	KANTSELEI	5.68×6.72-0.34×1.30-(0.18×1.20-0.42×1.23)-(1.42×0.18-0.44×1.37)		38.4	38.4		
31	VERANDA	6.57×4.88				32.1	
32	TUBA	3.66×5.06-[0.88×0.80-½(0.72×0.65)+0.95×0.07-1.20×0.06]	17.9		17.9		
33	"	2.92×5.06-0.50×0.88-0.05×0.91+1.11×0.28	14.6		14.6		
34	KÕIK	4.04×5.06-(0.73×1.26+1.25×0.39-0.69×1.25-(0.15×1.06-0.62×0.98))+0.62×1.00			19.2		
35	RUUM	3.05×4.60-0.61×1.24			13.3		
36	KORIDOR	15.17×2.78-3.82×0.42-2(0.57×0.07)-2.52×1.15-6(0.10×0.15)			37.5		
37	VAHERUUM	3.21×1.14+1.51×0.27			4.1		
38	KLASSIRUUM	6.10×4.58-[0.89×0.92-½(0.47×0.52)+2(0.32×0.05)]-[0.88×0.87-½(0.68×0.67)+0.91×0.03]		26.6			

1	2	3	4	5	6	7	8
39	RUUM	4.06×4.73-[0.89×0.89-½(0.66×0.65)+0.97×0.07]-0.26×0.47-0.03×1.23-(1.34×0.19-0.42×1.23)				18.7	18.7
40	KÕIK	4.01×4.72-0.86×1.25+1.19×0.27					18.2
41	VU.	1.74×1.05					1.8
42	SEIF	1.07×1.77					1.9
43	TREDIRUUM	1.52×4.49					6.8
		ESIMENE KORDUS KOKKUI	32.5	270.1	412.8	55.4	
44	RUUM	(4.80×6.01+3.98×2.89)-0.38×1.01-0.55×0.56					39.7
45	"	3.83×2.97-(0.34×0.62+0.74×1.01+0.72×0.50)-0.40×0.40-0.27×0.55					9.7
46	"	17.02×6.01-(5.36×3.11-0.42×1.75-1.93×0.21)-2.49×2.74-1.86×1.46-0.90×1.16					76.2
47	"	1.21×1.66-0.95×0.76					1.3
48	TREDIRUUM	3.10×1.87-1.06×0.18-¾[3.14×(0.67)²]					4.5
49	K.TUBA	4.26×5.25-0.32×1.36-0.67×0.95-½(0.89+0.21)×0.97			20.8		20.8
50	TREDIRUUM	2.61×2.49-0.77×1.15					5.6
51	KÕIK	4.22×4.07-0.95×1.13-(0.75×0.84+1.21×0.97)+1.08×0.25+0.12×1.20					14.7
52	TUBA	4.75×4.05-(0.63×1.69+0.83×0.94)	17.4				17.4
53	KÕIK	4.20×4.07-(0.68×0.24+1.60×0.86)+0.25×0.63					15.7
54	TUBA	4.76×4.06-(0.60×0.77+1.61×0.93)	17.2				17.2
		KATUSEKORDUS KOKKUI	55.4			222.8	
		KOOIJIMAJA KOKKUI	87.9	270.1	651.0	442.1	

MAJAVALDUSE LOODUSES ÜLES MÕOTNUD JA
ÜLESMÕOTMISE ANDMEIL PLAANI JOONESTANUD: *P. Kõiv*, AUGUST 1953.
(A.ELMET JA M.RODED)

KONTROLLINUD: *K. Põllu* "17." AUGUSTIL 1953.A.
(K. PÕLLU)



Jõgeva raj.
sept. 1976.a.
A. Soonsen

Kudina nais
mahone
Vaade kindest

ENSV Riiklik Ehituskomitee
Kultuurimälestiste I
Projekteerimise Instituut
Tallinn Lai t. 31 Arhiiv nr. M-1353/10



Jõgeva raj.
sept. 1976.a.
A. Soonsein

u
Kudina mõis
peahoone
Vaade läärust

ENSV Riikliku Arhivi
Kultuurimälestiste
Projekteerimise Instituut
Tallinn, Lai t. 31 Arhiv nr. M-1353/2



Jõgeva raj.
sept. 1976.a.
A. Soonsuuri

11x
Kudina mõis
peahoone
Vaade kagust

ENSV Riiklik Ehituskomitee
Kultuurimälestiste I
Projekteerimise Instituut
Tallinn, Lai t. 31 Arhiiv nr. M-1353/5



Jõgeva raj.
sept. 1976.a.
A. Srousein

18
Kudina nais
Teahone peasis
peasissekäik
Vaade põhjast

ENSV Riiklik Erilise
Kultuurimälestise
Projekteerimise Instituut
Tallinn, Lai t. 31 Arhiiv nr. M-1353/9



Jõgeva raj.,
sept. 1976. a.
A. Soonsaar

16
Kudina uuis
Sepikoda
Vaade kirdest

ENSV Riiklik Ehituskomitee
Kultuurimälestiste Riiklik
Projekteerimise Instituut
Tallinn, Lai t. 31 Arhiiv nr. M-1353/7



Jõgeva raj.
Sept. 1976.a.
A. Soosein

12
Kudina mõis
kelder
Vaade tornast

ENSV Riiklik Ehituskomitee
Kultuurimälestiste
Projekteerimisinsstituut
Tallinn, Lai t. 31 Arhiiv nr. M-1353/3



Jõgeva raj.
sept. 1976.a.
A. Soorusin

15
Kudina mõis
Viinakelder.
Vaade idast

ENSV Riiklik Ehituskomitee
Kultuurimälestiste I
Projekteerimise Instituut
Tallinn, Lai t. 31 Arhiiv nr M-1353/6



17

Jõgeva raj.
sept. 1976. a.
a. Soonsein

Kudina uuis
peahoone fassaadi
fragment
vaade põhjast

ENSV Riiklik Ehitus- ja
Kultuurimälestiste
Projekteerimise Instituut
Tallinn, Lai t. 31 Arhiiv nr. M-1353/8



13

Jõgeva raj:
sept. 1976.a.
A. Soansein

Kudina ühis
peahoone
Vaade lõunast

ENSV Riiklik Entomoloogiline
Kultuurimälestis- ja
Projekteerimise Instituut
Tallinn, Lai t. 31 Arhiiv nr. M-1353/4



Jõgeva raj.
Sept. 1976.a.
A. Soonsen

10
Kudina mõis
peahoone
Vaade põhjast

ENSV Riiklik Ehituskomitee
Kultuurimälestiste Riiklik
Projekteerimise Instituut
Tallinn, Lai t. 31 Arhiiv nr. M-1 353/1