

ENSV RIIKLIK EHTUSKOMITEE KULTUURIMÄLESTISTE RPI

Eesti NSV mõisaarhitektuur

KABALA

MÕIS M-1910

RAPLA

rajoon

RAIKÜLA

nr	Säiliku nimetus	arv	kuup.	Märkused
1.	Inventariseerimisankeet	1	16.01.1980	
2.	Situatsiooniplaan	1	"	
3.	Fotod	27	"	
4.	Negatiivid	14	"	
5.	Peahoone inventariseerimis- plaan(a)			
6.	Peahoone ruumilahenduslik skitseering	1	16.01.1980	
7.	ARHITEKTUURIMÄLESTISE PASS	1	16.01.1980	
8.	Fotod	3	29.IX/1982	
9.	Negatiivid	3	-11-	



A N K E E T

EESTI NSV-s SAILINUD MÕISAHOONETE ESIALGSEKS INVENTARISEERIMISEKS

I Üldandmed

- 1. Mõisa nimi: Kabala (Kappel)
(eestikeelne ja sulgudes saksakeelne)
- 2. Mõisa liik: peamõis (abimõis)
(peamõis, karjamõis, abimõis jne.)
- 3. Asukoht, address: Rapla, Raskküla
(rajoon, külanõukogu)
era.maakond, end.kihelkond: Hargla maa, Rapla
- 4. Kaugus km. suuremast liiklusteest, millisest ja mis suunas:
Rapla - Märjamaa vnt. - le. ca. 3 km.
- 5. Valdaja või valdajad ja kasutajad:
Leiuinim. nohhoos
(asutuse või ettevõtte täielik nimetus)

II Mõisaansambli lühiseloomustus:

(hooned, haljastus, veekogud, väravad ja piirded; skitseerida hoonete asetus mõisa südamikus, kirjeldada hooned, parki ja muil rajatisi lühidalt, määrata juurdepääsuteed ja ilmakaared kõigi mõisa suhtes, kasutades lisalehte kui vajalik)

Tealooone mureid lõuast-põhja, peahoone es
 oke ^{väljaku on} mureaj; raudalad aukovine, kaarelt pinnal mõistid
 väljaku ait, naariduga (ca 18. saj.) üle hoovi vinn hoone
 varda, asus olekavast s. hõlme kalle - kõlakuur - kiltjen inder
 10. ^{juurede} kaitakud rajane kelleis - praegu s. linnud ainult eed. hoone
 are. kiltmed kired olekooled; neli, vinn, meiseri
 19. saj. II poolst.

III Mõisa peahoone:

1. Plaanilahendus (anda põhikorruste skemaatiline ruumijaotus lisalehel). *vt. skeem.*
2. Välisarhitektuur ja detailid (hoone märki isväärsete arhitektuuriliste elementide ja detailide loetelu ning seisund)

Isoluup nahaega, vobue maaleuonohuegal vähe jõuingul),
 põlplasevilt puaus veika hüd põlplaseviltga hoone. origi-
 naalne riepke ueeing ei ole säilinud, oledatavasti on
 muudatuid ne vepke alvinte arvukohi, originaalne
 aueude jaoks on võib-olla väikse tagafassaadil,
 infassaadi auevad nuber kujunde hüd ea 19. saj. vee piiges,
 2. hiljem — nuume auevad auevad + uus veehid aue-
 vepke *infassaadi* auevad võige veehpoole u.
 3. Sisearhitektuur:

(loetleda ruumides kunstilisi elemente ja detaile: stuk-
 dekoor seintel, laes; parkett - puit, kivi; laemaalingud,
 seinamaalingud, ehisliistud seintel, paneelid, sambad,
 pilastrid, seinakapid, peeglid, sepsidetailid, ahjud, ka-
 minad, ja märkida kus nad asuvad)

valitud kividest veevavad
~~valitud kividest veevavad~~ olid veel alles ka 15 a. tagasi, mi-
 naja oli vooli veeja, paege põlinud veevad
 19. saj. II p. noemundi veevavad talvelised.

4. Feldiruumide kirjeldus:
 (laekonstruktsioon, seinad, ukseid, sepsid, jne.)

veidid veege hoone all, seepooviskilvid.

IV Üksikhoonete loetelu:^{x)}

Jrk. nr.	Hoone algne funktsioon	Vanus	Stiil	Arhitekt ^{xx)}	Materjal	Korru-seli-sus	Telje-lisus	Säilivus ^{xxx)}		
								h	r	hb
1	2	3	4	5	6	7	8	9	10	11
1.	Peahoone	18. saj. II p.	harv		paevi	1	?		n	
2.	Valitsejamaaja									
3.	Mõisateenijate elumaja	a) 1897 b) 19. saj lõpp.			paevi	1	1+1+1	h		n
4.	Aidad + kivivahi				paevi	1				
5.	Sõiduhobuste tallid	18. saj. (vaaridusega) 1905			paevi	1		h		
6.	Tõllakuur	oleb alavast	inulid	ehitatud	vaiguse	heliiv.				
7.	Kelder (eraldi ehitusena) juurilija(?)	a) 19. saj. b)			paevi	1		h		
8.	Kasvuhoone								h	hõivunud.

x) Hoone puudumisel tõmmata lahtrisse kriips.

xx) Arhitekti või ehitusmeistri mitteteadmisel jätta lahter tühjaks.

xxx) Varemete korral märkida "varemed".

6

1	2	3	4	5	6	7	8	9	10	11
9.	Tööhobuste tallid									
10.	Karjalaudad (narkell)	19. saj.			paevi	1			hõivunud.	
11.	Viinavabrik								hõivunud.	
12.	^{meieri} Piimaköök	19. saj.			paevi	1			r	
13.	Vesiveski									
14.	Tuulik									
15.	Sepikoda	19. saj.			paevi	1			r	
16.	Rehi (marime)	19. saj. II p.			maevi	1			r	ht
17.	Kuivati vt. art.									
18.	Mõisakõrts									
19.	muuhõõrgade tall	19. saj.			paevi	1				
20.	lehmisek laut	19. saj.			paevi	1				inimesed elavad.
21.										
22.										

V Park.

Pargi üldine seisund (hea, keskmine, halb): anda lühiseloomustus kujunduse, pargiehituste ning veekogude kohta:

Mõis andis looduslikult saamis piirid, jõe vallas.

kuuajal 18-19. saj. võis mõisale lähem inimesed olla
mõisade hea saamis ja rajamine, pargi aiastihhi saamis,
sellele viitab mõisaväe rajamine mõisade aialoovide

"com d'homme". Saaguse haljastus hilisem, 19. saj.
- poolt, do ni veerib loomade ja pargi lemmikute vahel

hoovide, hisou, mis on ajal mil haldaja mõis juhtis
VI Millised väravaehitused, väravad ja piirded mõisaansamblisse
kuuluvad? oli mõisaväe väe ja piirded mõisaansamblisse

Kalala - kuuvee muut ääret sisse ja väljastavaid
väravaid 2 + 2.

VII Mita puisteed ja missugusest suunast suunduvad mõisa, milline ja nende seisund?

1. puistee põhjannast. Lühidelt ja selgelt.

VIII Kas on mõisaansamblisse või selle vahetusse lähedusse ehitatud uusi hooneid, kuhu ja mis otstarbel?

IX Andmed mõisas ja selle ümbruskonnas leiduva mööbli ja muu inventari kohta (kus mida on säilinud ja millises seisundis):

X Varia.

Andmed mõisaomaniku kohta. Kas mõisa territooriumil on matmispaiku, kabeleid, riste, monumente? Kui mõisa perekonna matmispaik on khk. kirikuaias, siis missuguses kirikuaias või kalmistul?

XI Pärimised ja legendid.

Astuda kontakti inimestega, kes teavad pärimusi või legende või muid andmeid mõisa kohta või andmeid isikute kohta, kes on olnud kunagi mõisaga seotud; anda need lisalehel ankeedi juurde, ära märkides tingimata andmed küsitletud isikute kohta (nimi, vanus, aadress, amet - praegune, endine).

XII Andmed ankeedi täitja kohta:

Perekonna-, ees- ja isanimi: *Maise, Julian, Jõelavi p.*

Töökoht, ametikoht ja eriala:

..... *VRK haad töötaja*

Aadress: *Tallinn, Luise 22-9*

ANKEDI TÄITMISE KUUPÄEV:

22. aug. 1976.

ALLKIRI:

Maise

Kalveta väis

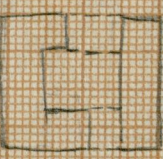
Selkuri andis Sookola, Edward (s. 1906)

20 aug 1976



VINAVABRIIC

MILUMHÄRJAD



Vinavab-
riic

LAMBALAJAT

POHMOONE

KOLDER



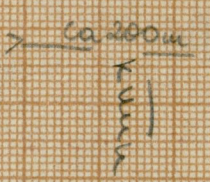
MEIERIKI

00

00

REH (manua)

sepiopala

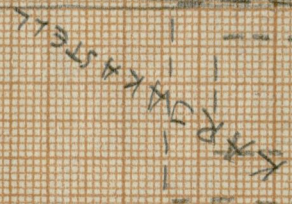


Töölise
maja

Töölise
maja
1997



is. toetuste toode
- toetuste toode



AIT

1905

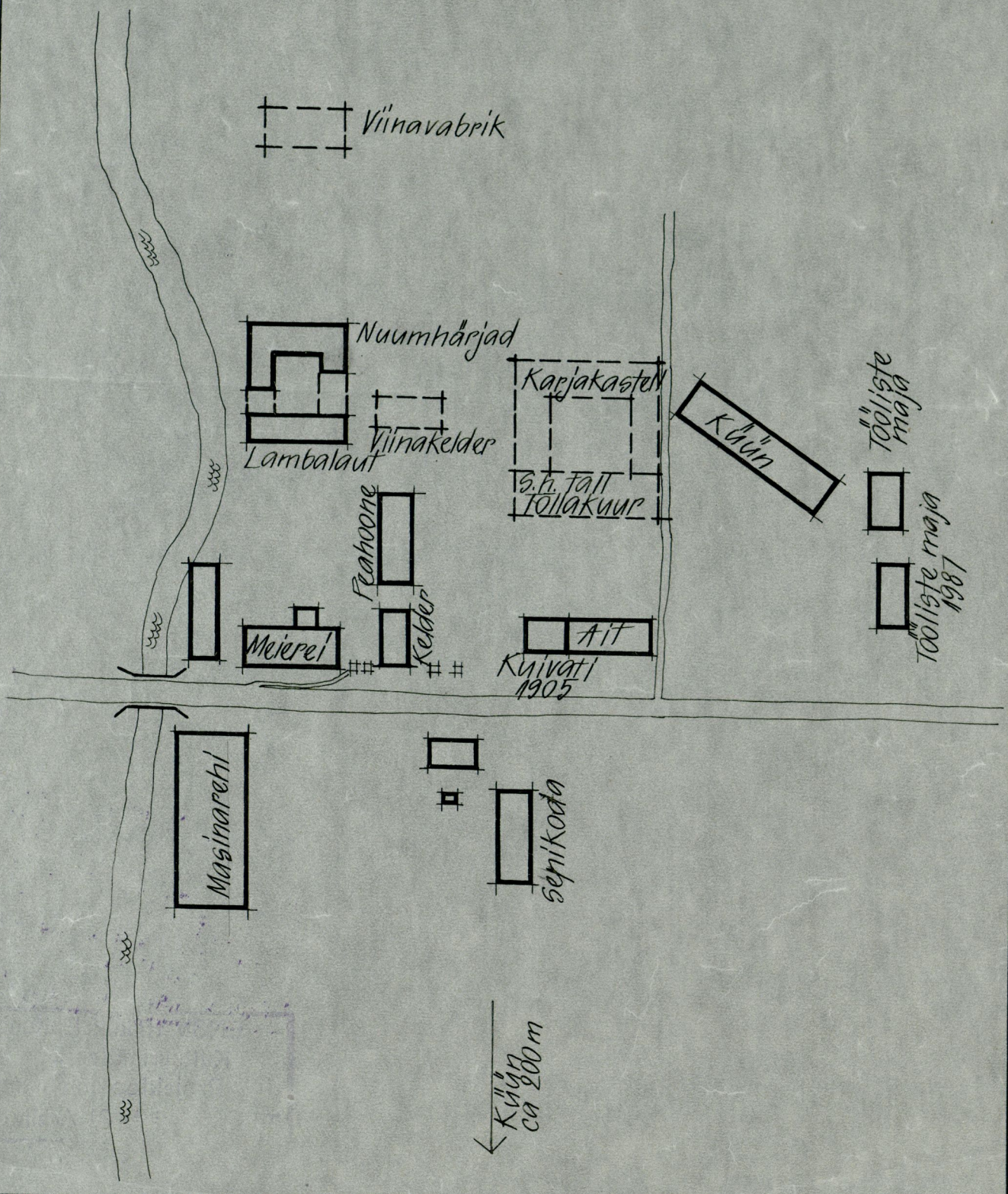
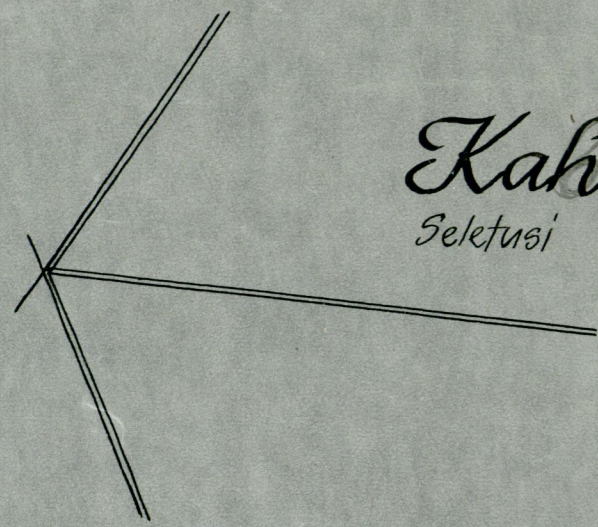
KÜÜBI

00

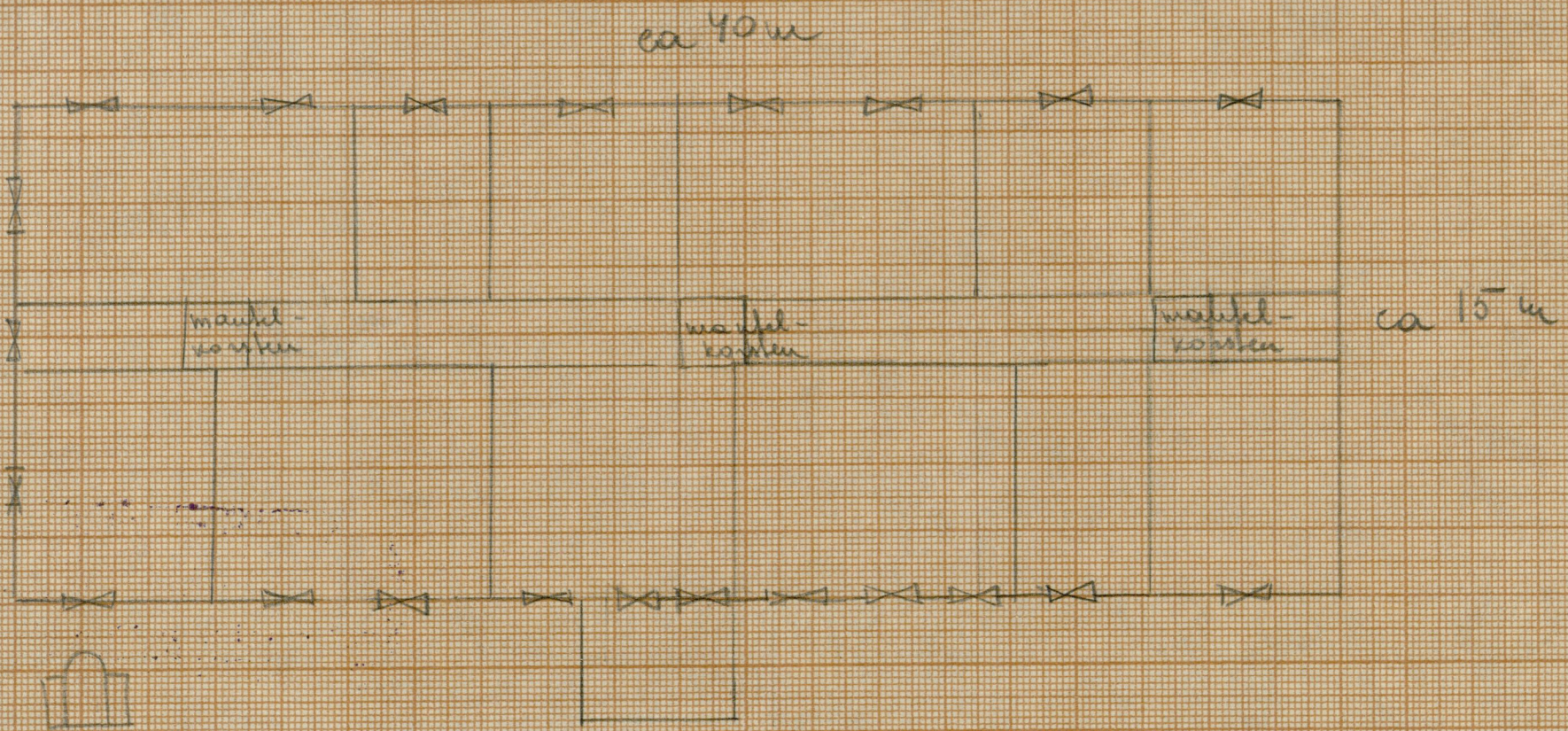
Kahala mõis

Seletusi andis

Lokota, Eduard (s.1906)



Kaljala möisa plaan (osaline rekonstruktsioon)



K A B A L A möisaansambel

Asukoht: Rapla raj. Raikküla k/n

Valdaja: Lenini nim. kolhoos

Kasutaja: Lenini nim, kolhoos

Kasutamisviis: Peahoones kontor, kõrvalhooned kasutusel majanduslikus funktsioonis

I Arhitektuuriline kirjeldus

1. Ansambel

Keskmise suurusega ansambel. Ansambli keskseks hooneks on peahoone. Peahoone avar muruväljak, mille lääneservas paikneb ait-kuivati. Väljaku lõunaserval ca 100 m kaugusel peahoonest küün ja kaks töölistemaja. Mitmed majandushooned koonduvad peahoone taha, jõe kaldale. Neist on tänaseni säilinud rehi, meierei ja osaliselt ka karjakastell. Asendiskeem vt. lisa.

2. Silmapaistvamad hooned

P e a h o o n e : Dateering - 18.sajand (ümber ehitatud 19. sajandil) .Stiil - domineerib barokk.

Kõrge täiskelpkatusega kolme mantelkorstnaga (säilinud osaliselt) paekivihoone. Esifassaadi keskel eeskoda. Enamus esifassaadi akendest ümmarkaarsed.

Sisemine planeering ümberehituste tõttu muudetud.

A i t - k u i v a t i : Dateering - 18.sajand.-ait
kuivati 1905.

II Ajalooline struktuur

1. Ansambel

Möisana esmakordselt märgitud 1469.aastal. Praegune ansambel pärineb 18-19. sajandist.

2. Silmapaistvamad hooned

Peahoone - pärineb 18. sajandist. 19. sajandil ümber ehitatud, millest eeskätt omavad tunnistust esifassaadi ümarkaarsed aknad. Praegune sisemine planeering on kujunenud käesoleval sajandil toimunud ümberehituste tulemusena.

III Andmed tehnilise seisundi kohta

Ansambel - keskmine
 Silmapaistvamad hooned
 Peahoone - hea
 Ait-kuivati - hea

IV Märkused

V Kultuuriloolised seosed

VI Allikmaterjale

1. Arhiivimaterjalid

RAKA, F. 854, nim. 4 s-ü 882

2. Bibliograafia

H. Gustavson, 1974 lk. 49
 A.W.Hupel , 1782 lk. 438,439
 P. Johansen , 1933 vt. register
 H. Ligi , 1961 lk. 332
 A. Riehter , 1913 lk. 301

VII Kes ja millal uuris mälestist

Koostatud inventariseerimisankeet VRV-s (J.Maiste 1976.a.).

VIII Ettepanekud ja põhjendused mälestise riikliku kaitse alla võtmiseks

Kabala mõisaansambel väärrib riikliku kaitse alla võtmist kohaliku tähtsusega ehitismälestisena.

Märkimist väärrib nii ansambli planeering kui ka üksikhoonete arhitektuur. Peahoone arhitektuuris on täheledatavad 18. sajandi elemendid: kõrge täiskelpkatus, mantelkorstnad, hoone üldgabariidid. Esifassaadi kujunduses domineerib 19. sajand. Fassaadi liigendavad ümarkaarsed aknad.

Körvalhoone**est** märgitagu kaaristuga aita, 19. sajandi lõpul ehitatud tööliste maju.

ARHITEKTUURIMÄLESTISE PASS

Kaljala mõisamuuseum
nimetus, liik

Ettepanek riikliku kaitse alla
võtmiseks... kohaliku.....
tähtsusega arhitektuurimälestisena

Asukoht. Pafla raj. Raikvõla v/n

Valdaja. Leini nim. volkoss

Kasutaja. Leini nim. volkoss

Kasutamiseviis. Pealiskorr vabv. nõuvalkossed
võttesel vajandusel funktsiooni.

ENSV Riiklik Ehituskomitee
Kultuurimälestiste Riiklik
Projekteerimise Instituut
Tallinn, Lai t. 31 Arhiiv nr. M-1710

I Arhitektuuriline kirjeldus

1. Ansambel /Üldkuju, koostis/

Keskmine suurusga ansambel. Ansambli
 keskne hoone on peahoone. Peahoone
 avab suure väljaku, mille lõunepoolsele poolele
 ait-mivati. Peale väljaku lõunapoolal ca
 100 m vahemusel peahoonest viim ja uus
 koolikonnaga. Mittedisainitud hooneid
 moodustab peahoone kogu jõe kaldale.
 Keit on suuresti sile ja ühtne, meele ja
 osalikele ne vaheliseks. Arhitektuurilist
 lihtsust.

2. Silmapaistvamad hooned

Peahoone: Dateering - 18. sajand (ümber
 ehitatud 19. sajandil). Stiil -
 domineerib klassitsism.

Kõrge kinniseks hoonega võlme maalehitust-
 uude (sile ja osalikele) paigutamine. Enfassa-
 di vana ehitada. Enfassaadi ehitatud
 muu aeg.

ait-mivati: Dateering - ^{18. sajand} ~~18. sajand~~ ¹⁹⁰⁵
 kivalt 1905.

II Ajalooline struktuur

1. Ansambel

Uurisus suurendab mitmekesist 1489. aastal
Praeguse ansambel jätis 18-19. sajandist.

2. Silmapaistvamad looned

Teatros. Jätis 18. sajandist. 19. sajandil
inimene elatud, millest saavad ennast hoida
inimene inimesed annad. Praeguse inimene
planning on vajunud üheksal sajandil
bimmed inimeliseks hilemuse.

~~III Kultuurilised seosed~~ Andmed kellel seost
võib.

1. ~~Teatros~~ Ansambel
Keskmine.

2. Silmapaistvamad looned
Teatros - kes
at-mivahi - kes

~~IV Bibliograafia~~

IV Märkused.

V Kultuuriloolised asused

VI Allikmaterjale

1. Arhiivmaterjalid

RAKA, F. 854, nim. 4. s-ü 882.

R

2. Bibliograafia

H. Gustavson, ¹⁹⁷⁷~~1782~~. lk. 49.

a. W. Hupel, 1782. lk. 438, 439.

S. H. Hansen, 1933. vt. register.

H. Liigi, 1961, lk. 332.

a. Richter, 1913. lk. 301.

VII Kees ja millal uuris mallestist

Koostatud inventari seimi ~~ni~~ ^{annet} ~~ni~~ ^{VRV} ¹⁶
(y. kuus 1976. a.)

VIII Kees ja millal fotografeeris

y. kuus 1976. a.

IX Ettepanekud ja põhjendused mallestise riikliku
kaitse alla võtmiseks

Kalala võisus aulul värib riikliku
kaitses alla võmist kohaliku kaitsega
elikesmäeriksus. Märimist värib ⁿⁱ aulul
planeering mis on inimese aulikuus.
Tealoo aulikuus on kildatavad 18.
sejandi lemmidid: nõrge kismelpus,
maabluusvad, loone idalgalevidid. Erifassa-
di uijundus fassaadi liigendavad inavass-
sed aulad. ~~Domineerib 19. sajand, mis aulad~~
~~koosneb oma vöö, kildade kild võis aul-~~
~~kutari loo alks fassaadid. Kõvalkoos-~~
kild värgib qu värisuge aul, 19. sajandi
lõpul elitatud kildade maju.



Kahala mõis. Vääravõhik. 1976. VIII 29

ENSV Riiklik Ehituskomitee
Kultuurimälestiste
Projekteerimis Instituut
Tallinn, Lai t. 81 Arhiiv nr. _____



Kabala mets. vardi tööstusaja otsusele

1946, IV

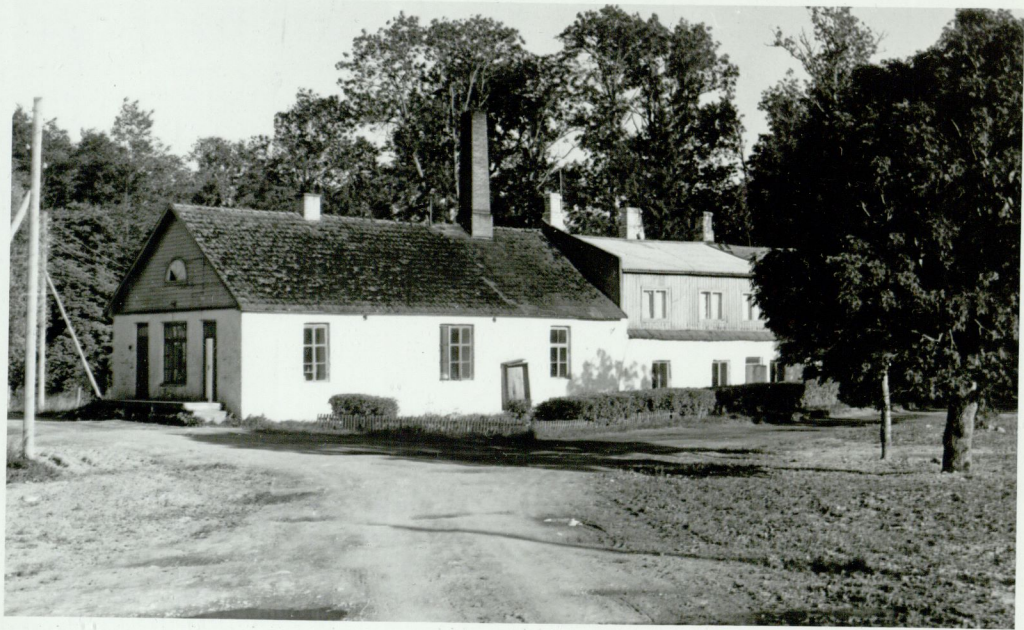
ENSV Riiklik Ehituskomitee
Kultuurimälestiste Riiklik
Projekteerimise Instituut
Tallinn, Lai t. 31 Arhiiv nr.



kabala koos. uuder. vade ~~laenu~~, 1946, VIII 30

ENSV Riiklik Ehituskomitee
Kultuurimälestiste Riiklik
Projekteerimise Instituut

Tallinn Lai t. 31 Arhiiv nr.



Kaljala mõis. Aliboone.

1976. VIII 25

ENSV Riiklik Ehituskomitee

Kultuurimälestiste f. 31

Projekteerimise Instituut

Teet. 31 Arhiiv nr.



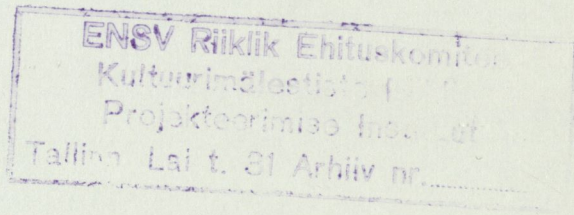
Lehtela mts. Alkane. 1946, III

26

ENSV Riiklik Ehituskomitee
Kultuurimälestiste Riiklik
Projekteerimise Instituut
Tallinn Lai t. 31 Arhiiv nr.



Kahala mõis. Kuu. Vaade loodest. 1976. VIII 21





Udalaal mäs, abelhasned, 1976, VIII

28

ENSV Riiklik Ehituskomitee
Kultuurimälostiste Riiklik
Projekteerimise Instituut

Tallinn. Lai t. 31 Arhiiv nr.



kalaku mür. Abaluame. 1946, 114

27

ENSV Riiklik Enitaskomitee
Kultuurimälestiste Riiklik
Projekteerimise Instituut
Tallinn, Lai t. 31 Arhiiv nr. _____



Kabala nõi. Tööliste maja. Vabadu kodust, 1948, VIII 33

ENSV Riiklik Ehituskomitee
Kultuurimälestiste Riiklik
Projekteerimise Instituut
Tallinn Lai t. 31 Arhiiv nr. _____



Kaljala mõis. kivist ja ait. kade põlyast.²³
1976. VIII

ENSV Riiklik Ehituskomitee
Kultuurimälestiste
Projekteerimise Instituut
Tallinn. Lai t. 31 Arhiiv nr.



Kahala mõis. Sealsoone. Eri fassaadi aruan. 20

1976. VIII

ENSV Riiklik Ehituskomitee
Kultuurimälestiste Riiklik
Projekteerimise Instituut
Tallinn, Lai t. 31 Arhiiv nr.



Kaljala mõis. Sealhooae. Vaade idast. K
1976. VIII

ENSV Riiklik Ehituskomitee
Kultuurimälestiste Riiklik
Projekteerimise Instituut
Tallinn Lai t. 31 Arhiiv nr.



Kabala wous, Toolestu wajas

31

ENSV Riiklik Ehituskomitee
Kultuurimälestiste Riiklik
Projekteerimise Instituut
Tallinn. Lai t. 31 Arhiiv nr.



Kabala mõis. Bealooe. Vaade lõunast.

1976. VIII

17

ENSV Riiklik Ehituskomitee
Kultuurimälestiste Riiklik
Projekteerimise Instituut
Tallinn Lai t. 31 Arhiiv nr.



Kaljala mõis. Tealuse. Vaade aialasvõrdle

1976. VIII

ENSV Riiklik Ehituskomitee
~~Kultuurimälestiste~~ Riiklik
Projekteerimise Instituut
Tallinn Lai t. 31 Arhiiv nr.



Kahala mõis. Pealooe. Vaade infan²²-
dile. 1976. VIII

ENSV Riiklik Ehituskomitee
Kultuurimälestiste Riiklik
Projekteerimise Instituut
Tallinn Lai t. 31 Arhiiv nr.



Rapla raj.

Kabala mõis

1979.9

ENSV Riiklik Ehituskomitee
Kultuurimälestiste Riiklik
Projekteerimise Instituut
Tallinn Lai t. 31 Arhiiv nr.....



Rapla raj.

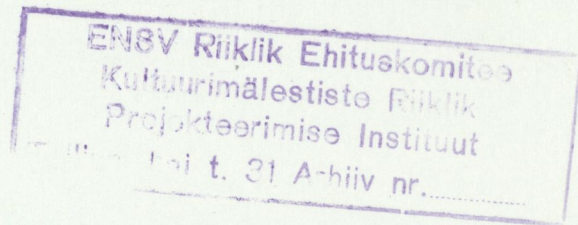
Kabala mõis

1979.9.

ENSV Riiklik Ehituskomitee
Kultuurimälestiste Riiklik
Projekteerimise Instituut
Tallinn, Lai t. 31 Arhiiv nr.



Rapla raj.
Kakala mõisa peakõne enfamaad 1979. a.





ait kindel

ENSV Riiklik Ehituskomitee
Kultuurimälestiste I
Projekteerimise Instituut
Tallinn, Lai t. 31 Arhiiv nr.....