

A N K E E T

EESTI NSV-s SAILINUD MÕISAHOONETE ESIALGSEKS INVENTARISEERIMISEKS

I Üldandmed

- 1. Mõisa nimi: Käina
(eestikeelne ja sulgudes saksakeelne)
- 2. Mõisa liik: kõikumõis
(peamõis, karjamõis, abimõis jne.)
- 3. Asukoht, aadress: Hiinamaa Käina
(rajoon, külanõukogu)
end.maakond, end.kihelkond: Läänemaa Käina
- 4. Kaugus km. suuremast liiklusteest, millisest ja mis suunas:
0,1 km põhja pool Heltermaa - Sõru mnt.
- 5. Valdaja või valdajad ja kasutajad:
Eesti Põllumajanduse Tehnika
(asutuse või ettevõtte täielik nimetus)
Hiinamaa osakond

II Mõisaansambli lühiseloomustus:

(hooned, haljastus, veekogud, väravad ja piirded; skitseerida hoonete asetus mõisa südamikus, kirjeldada hooned, parki ja muid rajatisi lühidalt, määrata juurdepääsuteed ja ilmakaared kogu mõisa suhtes, kasutades lisalehte kui vajalik)

Kõikumõisast on säilinud ainult peahoone, mille müürid on madalamaks tehtud ja ümber ehitatud EPT töökojaks. Tiksevi-
savad on mõisa kivist vehe alusmüürid, asseoidu all ja haljastust ringte ääres. Sissesõit suundus otse mõisahoone ette.

(Hoonestuse skeem lisalehel.)

III Mõisa peahoone:

1. Plaanilahendus (anda põhikorruste skemaatiline ruumijaotus lisalehel).
2. Välisarhitektuur ja detailid (hoone märkimisväärsete arhitektuuriliste elementide ja detailide loetelu ning seisund)

Ei ole mõeldud säilunud. Ühekorral mõisa hoone olid tead ka katuse korrusel.

Plaanilahenduse skeem lisalehel

3. Sisearhitektuur:
(loetleda ruumides kunstilisi elemente ja detaile: stukk dekoor seintel, laes; parkett - puit, kivi; laemaalingud seinamaalingud, ehisliistud seintel, paneelid, sambad, pilastrid, seinakapid, peeglid, sepsidetailid, ahjud, kaminad, ja märkida kus nad asuvad)

Ei ole säilunud

4. Keldriruumide kirjeldus:
(laekonstruksioon, seinad, ukсед, sepsid, jne.)

Keldriruumid ei ole

IV Üksikhoonete loetelu:^{x)}

| Jrk. nr. | Hoone algne funktsioon | Vanus | Stiil | Arhitekt ^{xx)} | Materjal | Korra- seli- sus | Telje- lisus | Säilivus ^{xxx)} | | |
|-------------|---------------------------|-------|-------|-------------------------|----------|------------------------|-----------------|--------------------------|----|----|
| | | | | | | | | h | r | hb |
| 1 | 2 | 3 | 4 | 5 | 6 | 7 | 8 | 9 | 10 | 11 |
| 1. | Peahoone | | | | paas | 1 | | | | 2 |
| 2. | Valitsejamaja | | | _____ | | | | | | |
| 3. | Mõisateenijate elumaja | | | hävunud | | | | | | |
| 4. | Aidad | | | hävunud | | | | | | |
| 5. | Sõiduhobuste tallid | | | hävunud | | | | | | |
| 6. | Tõllakuur | | | hävunud | | | | | | |
| 7. | Kelder (eraldi ehitusena) | | | _____ | | | | | | |
| 8. | Kasvuhoone | | | _____ | | | | | | |

x) Hoone puudumisel tõmmata lahtrisse kriips.

xx) Arhitekti või ehitusmeistri mitteteadmisel jätta lahter tühjaks.

xxx) Varemete korral märkida "varemed".

6

| 1 | 2 | 3 | 4 | 5 | 6 | 7 | 8 | 9 | 10 | 11 |
|-----|-------------------|---|---------------------------|---|---|---|---|---|----|----|
| 9. | Tööhobuste tallid | | hävõnd | | | | | | | |
| 10. | Karjalaudad | | hävõnd | | | | | | | |
| 11. | Viinavabrik | | — | | | | | | | |
| 12. | Piimaköök | | — | | | | | | | |
| 13. | Vesiveski | | — | | | | | | | |
| 14. | Tuulik | | — | | | | | | | |
| 15. | Sepikoda | | — | | | | | | | |
| 16. | Rehi | | hävõnd, alumiinir pälgtõu | | | | | | | |
| 17. | Kuivati | | hävõnd | | | | | | | |
| 18. | Mõisakõrts | | — | | | | | | | |
| 19. | | | | | | | | | | |
| 20. | | | | | | | | | | |
| 21. | | | | | | | | | | |
| 22. | | | | | | | | | | |

V Park.

Pargi üldine seisund (hea, keskmine, halb); anda lühiseloomustus kujunduse, pargiehituste ning veekogude kohta:

Parki üldine seisund on halb. On säilinud vähekiivud puid ja nende grupid (tamused) mõisaäärse ringtee ääres. Osalt on alles ka mõisa saagiküüel asunud rohtu- ja puuvõrsed ääresed põlvikud. Tänuküüelt on need mõne aasta eest maha saetud. Seda on rajatud uued viljapund ja teavitusküüel uus haljastus. Park püüdnud.

VI Millised väravaehitused, väravad ja piirded mõisaansamblisse kuuluvad?

On säilinud mõisa rohtu- ja puuvõrsed ääresed põlvikud. Tänuküüelt on need mõne aasta eest maha saetud. Seda on rajatud uued viljapund ja teavitusküüel uus haljastus. Park püüdnud.

VII Mitu puiesteed ja missugusest suunast suunduvad mõisa, milline on nende seisund?

On säilinud lühike, eluga võrreldes jundega allee kivi juurest pardo raadi suunas.

VIII Kas on mõisaansamblisse või selle vahetusse lähedusse ehitatud uusi hooneid, kuhu ja mis otstarbel?

Mõisaansambli asemel on rajatud EPT töökod, laod ja administratiivhoone

IX Andmed mõisas ja selle ümbruskonnas leiduva mööbli ja muu inventari kohta (kus mida on säilinud ja millises seisundis):

Andmeid ei ole

X Varia.

Andmed mõisaomaniku kohta. Kas mõisa territooriumil on matmispaiku, kabeleid, riste, monumente? Kui mõisa perekonna matmispaik on khk. kirikuaias, siis missuguses kirikuaias või kalmistul? Mõisal ja kirikuaias olid vana piir. Nüüd ulatub mõisa territooriumile rajatud heaeristus ja kalmistul.

Vaata Joh. Vahra kogu!

XI Pärimused ja legendid.

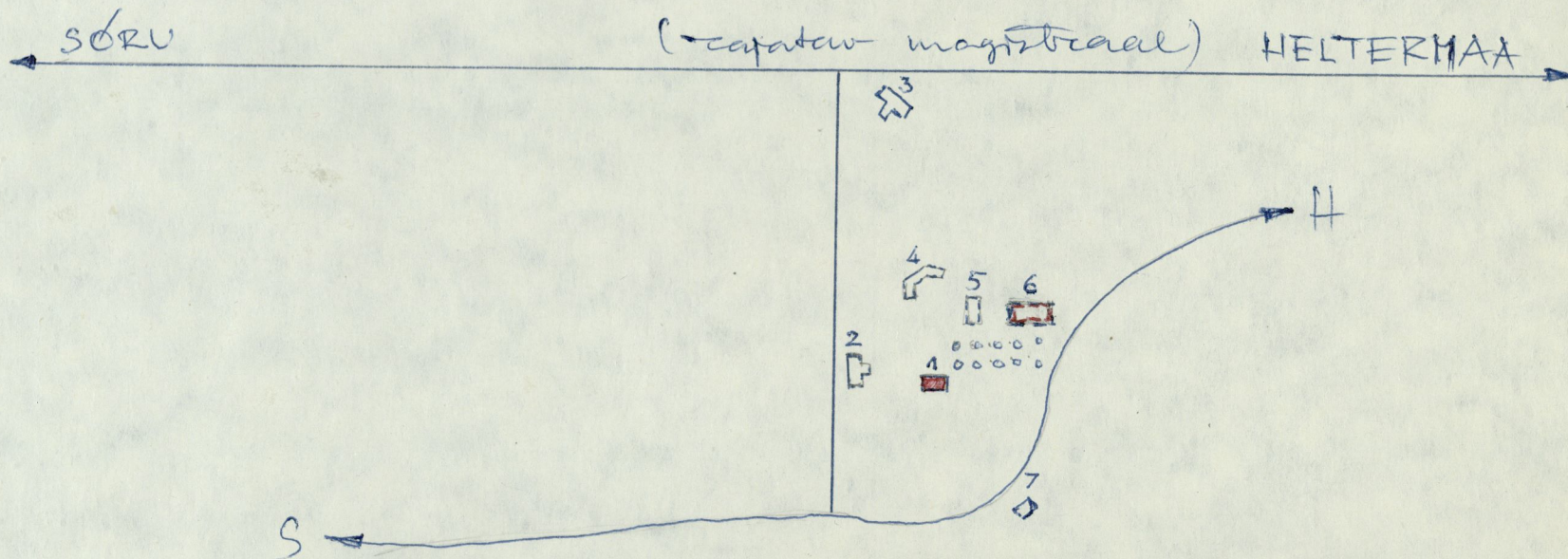
Astuda kontakti inimestega, kes teavad pärimusi või legende või nuid andmeid mõisa kohta või andmeid isikute kohta, kes on olnud kunagi mõisaga seotud; anda need lisalehel ankeedi juurde, ära märkides tingimata andmed küsitletud isikute kohta (nimi, vanus, aadress, amet - praegune, endine).

Ilvita Kiisa, Käina, Uus tän. 4
sündunud 1903.a. Andmed 1914.a. aastast.
(foto mõisa juurde)

XII Andmed ankeedi täitja kohta:

Perekonna-, ees- ja isanimi: Odoes Lembit Johannep
Töökoht, ametikoht ja eriala: P.S. "EKE Projekt"
vaneminsener
Aadress: Tallinn, Tare 8

ANKEEDI TÄITMISE KUUPÄEV: 2. aug. 1976. ALLKIRI: Odoes



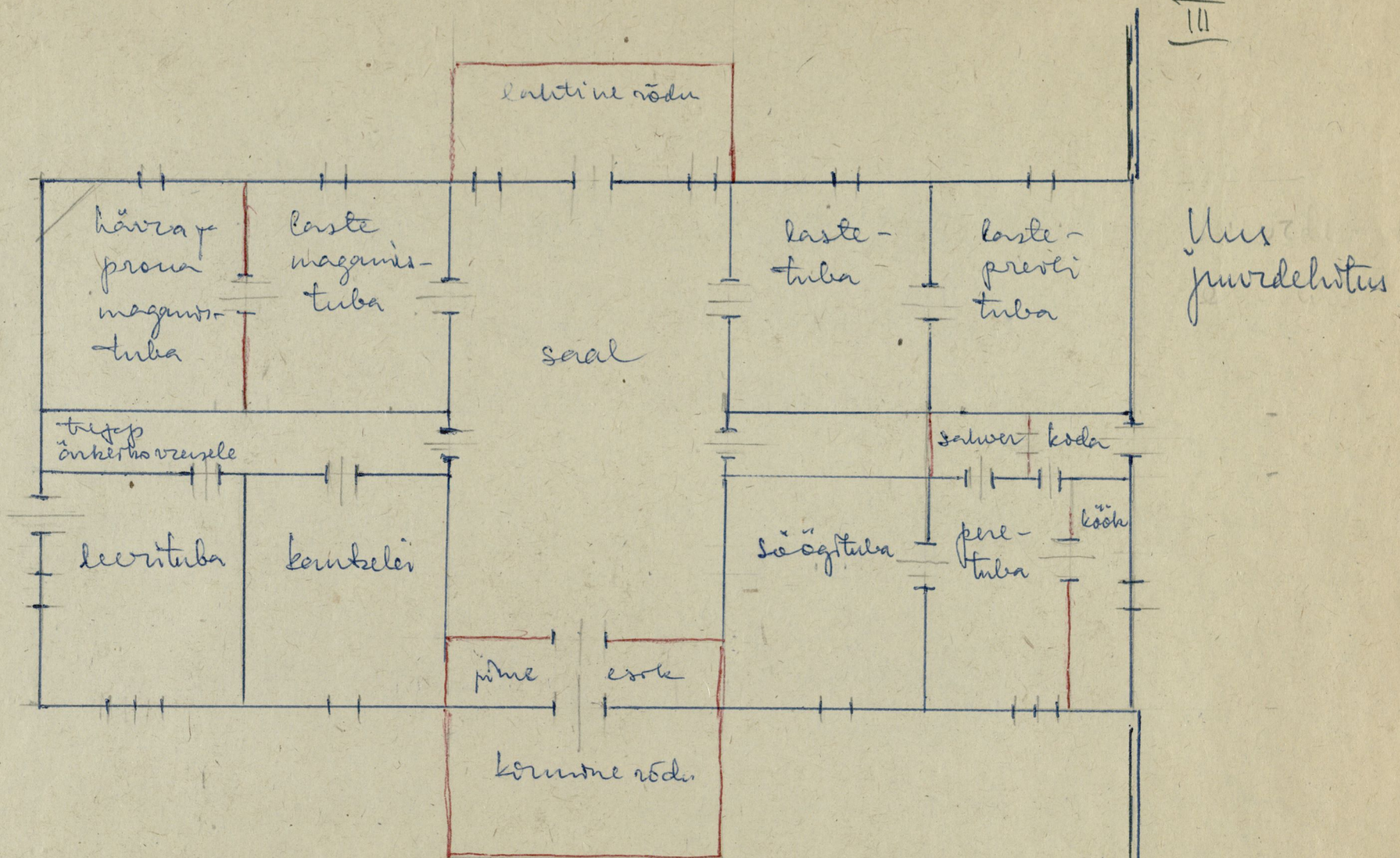
1. PEAHOONE
2. KUIVATI-SAVU - ELAMU (kaks perekonda)
3. REHI
4. HOBUSETALL - LOOMALAUT
5. AIDAD - TÖLLAKUUR
6. KÄINA KIEIK
7. KÄINA KORTS
8. SISSEJÕIDUALLEE

KIRIKUMÕIS
KÄSINIA

21

Käine
kõrgekumõis

III



Funktsionaalne skeem
aastal 1914. aasta
Käina andmetel

(— märgitud osad
lammutatud)

4

K'AINA
KIRIKU
MOLS



Peahoane



vaade ette juurest mõisa suunas