

ERA. T-76. 1.11096

1

Eesti NSV Ministrite Nõukogu Riiklik Ehituskomitee
KULTUURIMÄLESTISTE
RIIKLIK PROJEKTEERIMISE INSTITUUT

A-865/4

Objekt: Ettekirjutused ehitismälestiste valdajatele

Sifr. nr.: III-81013

Tellija: Eesti NSV Riiklik Ehituskomitee

Teostaja: _____

Ettekirjutused ehitismälestiste valdajatele

XXVII köide

V a l k l a k ö r t s i h o o n e

(Harju rajoon)



Dirigeeritud: _____

Peainsener: M. Leinbok

Osakonna juhataja: A. Sandberg

Osakonna peaarhitekt: [Signature] A. Kann

Projekti peainsener: [Signature] K. Aasa

Peaspetsialist: [Signature] J. Maiste

Tallinn 19 82

Projekti koosseis

- I köide - Ehavere vesiveski
- II köide - Elistvere mõisa ait
- III köide - Torma postijaam
- IV köide - Historitsismiperioodi kujunemine Eesti mõisa-
arhitektuuris. Keila-Joa mõis
- V köide - Juugendstiil Eesti mõisaarhitektuuris. Neeruti
mõis
- VI köide - Eesti mõisaarhitektuuri allikad ja histori-
graafia. Mõisaarhitektuuri inventariseerimine.
Metoodilisi lähtekohti
- VII köide - Eesti mõisaasula planeering XVIII-XIX sajandil
- VIII köide - Kolu mõisahoone
- IX köide - Roosna-Alliku mõisahoone
- X köide - Laupa mõisahoone
- XI köide - Kärevete mõis
- XII köide - Eivere mõisahoone
- XIII köide - Väinjärve mõisahoone
- XIV köide - Vodja mõisa töolistemaja-viinakelder
- XV köide - Kirna mõisahoone
- XVI köide - Seidla mõisahoone
- XVII köide - Purdi mõisahoone
- XVIII köide - Jõelähtme postijaam
- XIX köide - Jõelähtme maanteebild
- XX köide - Raudoja kõrtsihoone
- XXI köide - Valkla mõisaansambel
- XXII köide - Lehola mõisaansambel
- XXIII köide - Voore mõisaansambel
- XXIV köide - Nurme mõisaansambel
- XXV köide - Kernu mõisaansambel
- XXVI köide - Habaja mõis
- XXVII köide - Valkla kõrtsihoone

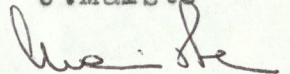
Sisukord

1. Üldandmed
2. Ehituslugu ja kirjeldus
3. Kasutamine ja tehniline seisund
4. Ettepanekud valdajale
5. Fotoillustratsioonide nimestik
6. Fotoillustratsioonid

Köite koostas:

III osak.peaspetsialist, ajaloolane

J.Maiste



1. Üldandmed

Aadress: Harju rajoon, Kuusalu k/n.

Valdajad: Kuusalu kolhoos ja Põldoja, Matt

Kasutajad: Kuusalu kolhoosi töölised, Põldoja, Matt

Kasutamiseviis: elamisotstarbeline.

2. Ehituslugu ja kirjeldus

Pika ning horisontaalselt rõhutatud, hästi proportsioneeritud hoonena jääb Valkla kõrtsihoone vana Tallinn-Narva maantee äärde, umbes 40 kilomeetri kaugusele Tallinnast, kujunedes nii omaette teetähiseks, mille ehituslik ilme pääseb maksvusele eriti koos naabruses asuva vana maanteevilla ja Valkla külahoone taustal. Ehitatud 19. sajandi keskpaiku puudub kõrtsihoonel mantelkorsten, tollastele maakörtsidele üldiselt iseloomulikuna kaunistab hoone esifassaadi pikk sammastikuga ulualune. Ühtekokku tekitavad tusedad kapiteeli ja baasise osaga sambad kõrtsihoone meeldiva valguse- ja varjumängu ning tugevalt dekoratiivse kontrasti, mis andis ehitisele vajaliku ühiskondliku hoone ilme. Valkla kõrtsihoone näol on meil algselt tegemist kahe talliga kõrtsihoone tüübiga. Traditsioonikohaselt on tallid ehitatud paekivist, suur kõrtsituba koos selle kõrvale ja taha paigutatud suure ühise kõrtsitoa (veel 1950-ndatel aastatel olid seal säilinud pikad istepingid seinä ääres) ja kõrtsmiku eluruumidega on ehitatud palkidest ning kaetud laia rõhtlaudvooderdisega. Säilinud on rida esialgseid arhitektuurseid ja dekoratiivseid elemente nagu talalad hoone parempoolses tiivas, samas veel mitmed sepahingede ning sulustega kalasabamustris uk-

sed, tiheda (suureruudulise) ruudustikuga aknad, laiad akna-
piirded jne. Sellisena, vaatamata mõningatele ümberehituste-
le, esindab Valkla maantee kõrts 19. sajandi arhitektuuritra-
ditsioonidele iseloomulikku, suhteliselt hästi säilinud näi-
det meie talurahva ehitustavade ning olmekultuurist. Valk-
la kõrtsihoone arhitektuuriajalooline väärtus on hinnatav
mitte ainult lokaalgeograafilises, vaid isegi ülevabariigi-
lises tähenduses.

3. Kasutamine ja tehniline seisund

Peale II maailmasõda oli kõrtsihoone pikka aega kasutu-
sel kauplusena, hiljem kuulus hoone Kuusalu kolhoosile, prae-
gu on Valkla kõrtsihoone puhul tegemist sisuliselt kahe eri
valdajaga ja kasutajaga. Hoone vasakpoolne tiib on eravaldu-
ses (Põldoja, Mait), paremat tiiba kasutavad elamiseks Kuu-
salu kolhoosi töölised. On teada, et 1970-ndate aastate algu-
ses sai hoone kannatada tulekahjus, misjärel algne õlgekatus
asendati eterniidiga. Ümberehitusi on tehtud ka siseruumides,
suhteliselt vähem hoone parempoolses, kolhoosile kuuluvas
tiivas, mis aga tehniliselt on märgatavalt halvemas olukor-
ras (läbi on mädanenud ja osaliselt sisse vajunud talliosa
talalae), hoopiski enam on uutele vajadustele kohandatud
aga kõrtsihoone vasakpoolne tiib. Esifassaadile on lisatud
ilmetu tuulekoda, osaliselt on muudetud algset akendejaotust.
Kõrtsi otsafassaadi kõrge kivikelp, mis mõned aastad tagasi
hakkas vajuma, on asendatud puitkonstruktsiooniga. Õnneks on
teostatud ümberehitused jätnud põhiosas puudutamata kõrtsi
algse välisarhitektuuri, mida kahjuks ei saa aga öelda hoo-
ne praeguse valdaja lähemal ajal planeeritavate ettevõtmiste
kohta. Nii on Põldoja, Mait kavandanud hoone teise korruse

väljaehitamise (mis suhteliselt niiske ja külma põhikorruse tõttu on ka kõigiti mõistetav) ning ruumide valgustamise katuseakendega. Viimased peaksid aga tingimata olema ehitatud hoone lõunaküljele, s.o. kõrtsi maantee poole suunatud esifassaadile. Kahtlemata oleks sellega rikutud hoone veel praegu meeldiv - suurepäraustes proportsioonides säilinud välisilme.

4. Ettepanekud valdajale

1. Kategooriliselt hoiduda hoone praegust välisarhitektuuri muutvatest ümberehitustest. Kõik vastavasisulised ettepanekud kooskõlastada Vabariiklikus Arhitektuurimälestiste Kaitse Inspektsioonis.

2. Eemaldada ilmetu eeskoda hoone esifassaadil.

3. Säilitada kõik algsed arhitektuursed elemendid ja detailid: talalaed, esialgsed ukсед koos spjishingede ja sulustega, akende üldkuju ja jaotus ning piirded jne.

4. Taastada ning remontida talalaed hoone parempoolses tiivas.

5. Leida võimalus kõrtsihoone fassaadide korrastamiseks. Eeskätt peame siin silmas kõrtsihoone fassaadide ning sinna juurde kuuluvate detailide värvimist sobivates toonides. Vastavad ettepanekud tellida Kultuurimälestiste Riiklikult Projekteerimise Instituudilt.

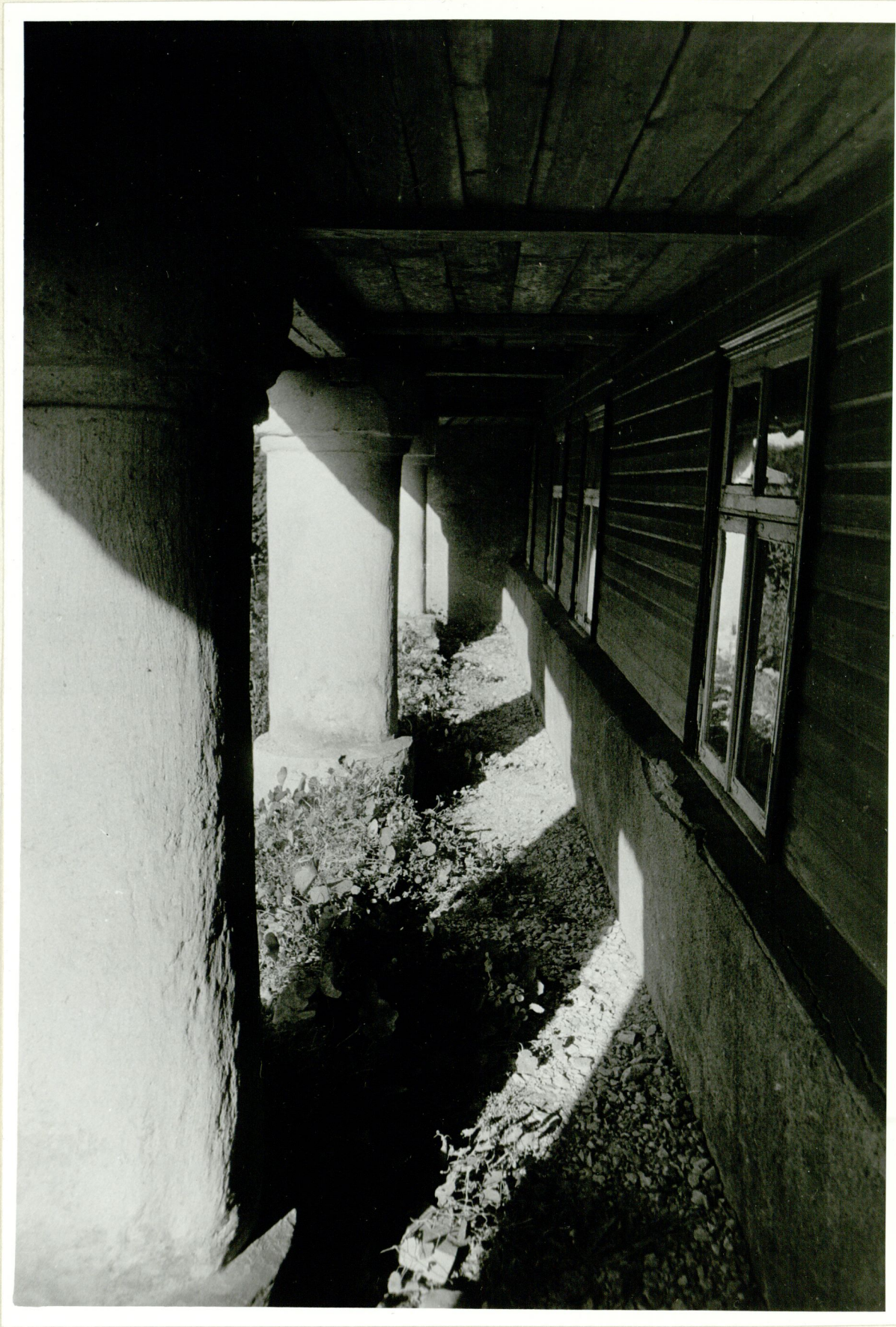
6. Korrastada kõrtsihoone vahetusse lähedusse jäävad paepiirded.

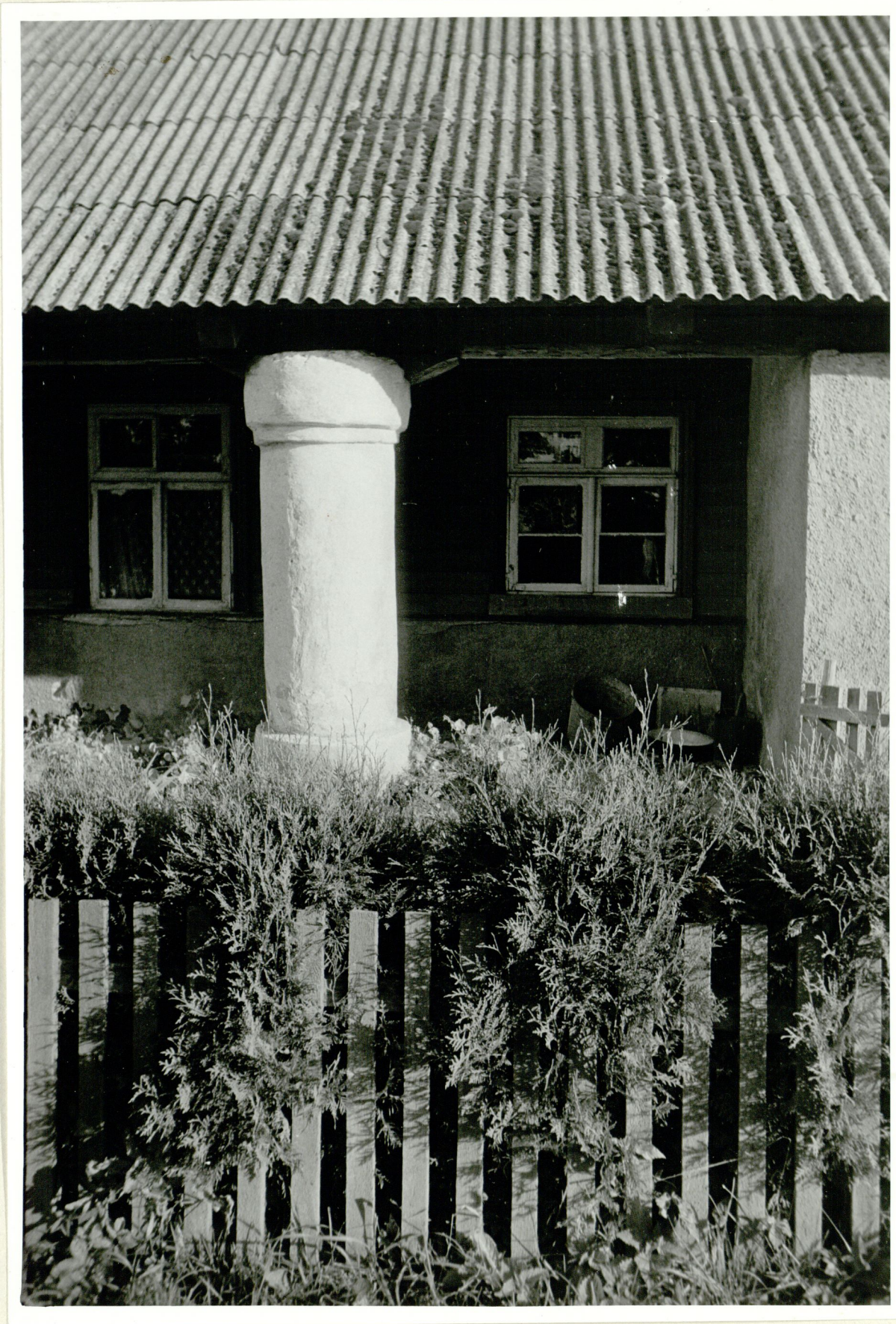
5. Fotode nimestik

1. Vaade kõrtsihoone esifassaadile.
2. Ulualune.
3. Fragment esifassaadist koos ulualuse ümarsambaga.
4. Aken esifassaadil.
5. Vaade kõrtsi ümberehitatud läänepoolsele otsafassaadile.
6. Valkla maanteebild, taamal kõrtsihoone.

Fotode autor J.Maiste, 1982.a.

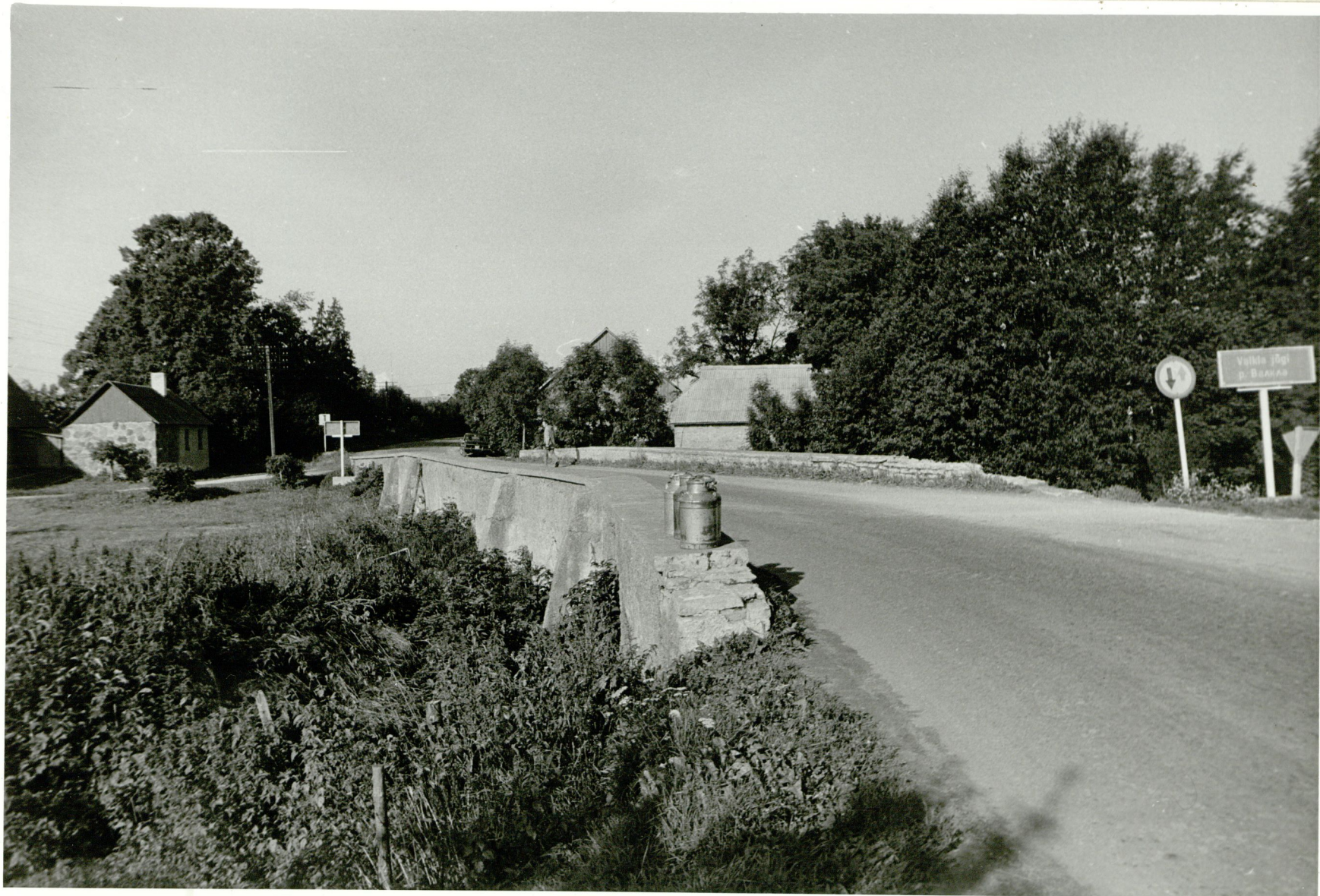












Vuolte joki
S. B. A. A. A.