

ERA.T-76.1.11761

A-1511



ENSV MINISTRITE NÕUKOGU RIIKLIK EHTUSKOMITEE  
KULTUURIMÄLESTISTE RIIKLIK PROJEKTEERIMISE INSTITUUT

OBJEKTI ADDRESS: ~~Tallinn, Suur-Karja t. 2~~

OBJEKT: Sanitaar-Epidemioloogia Jaam

TELLIJA: TVEEV

MUINSUSKAITSEAMET



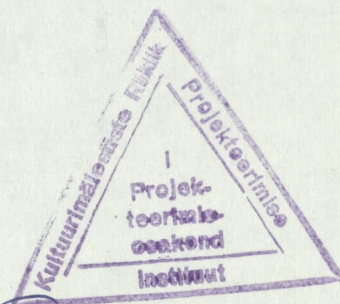
ARHIIV

Nr. A-1511

TÖÖ № 83092

Väliuurimiste aruanne

KÕIDE II



Peaarhitekt

*H. Toss* H. Toss

Os. juhataja

*K. Holland* K. Holland

Peaspetsialist

*J. Maiste* J. Maiste

Proj. peainsener

*T. Ränd* T. Ränd

OS. PEARHITEKT

*T. BÖCKLER* T. BÖCKLER

Tallinn 19 86 a.

### 3. FOTODE NIMEKIRI

1. Suur-Karja 2. Vaade fassaadile ehitustööde ajal.  
Negatiiv KRPI arhiivis N-29670/2
2. Sama, teine vaade N-29670/3
3. Dornsealune kelder. Vaade edelapoole, ees  
põrandal дренаaži kanalid N-29626/1
4. Dornsealune kelder. Šurf kaguseina juures. Esi-  
plaanil väljakaevatud varasem vundament N-29627/1
5. Samas, vaade olemasoleva kaguseina taldmikule N-29627/2
6. Samas, šurf ruumi lõunanurgas N-29626/3
7. Kaev enne lahtikaevamist N-29626/4
8. Kaev peale avamst, vaade kagust N-29638/4
9. Sama, vaade loodest N-29638/3
10. Samas, šurf kaguseina keskkohal, esiplaanil,  
seina all - дренаažikanal N-29626/2
11. Samas, šurf ruumi põhjanurgas, näha kalori-  
feerikehandi all olev suur veekogumiskaev N-29638/2
12. Samas, šurf kirdeseina keskosas (paremal -  
kaev) N-29638/1
13. Samas, kaev kirdeseina juures N-29627/4
14. Samas, kirdeseina ja kalorifeerikehandi lii-  
tekoht (ehituslik side puudub) N-29627/3
15. Arheoloogilised leiud: keraamika N-29669/2
16. Savist õlilamp ja ahjukivi N-29669/1
17. Ahjukivi (friis) N-29669/4
18. Ahjukivide fragmendid N-29669/3
19. Kalorifeeri kütteruumi üldvaade peale ven-  
tilatsioonitõrustiku paigaldamist N-29641/1

- 20. Šurf nr. 1 tänavafassaadi idaosas N-29659/3
- 21. Sama, teine vaade N-29659/2
- 22. Šurf nr. 2 hoone peasissepääsu ees.  
Üldvaade N-29672/1
- 23. Sama, teine vaade N-29672/2
- 24. Sama, leitud ehituskonstruksioonide osad N-29660/3
- 25. Tänavapoolse (dielealuse) keldri kirdeseina  
idapoolne nišš N-29660/2
- 26. Šurfis nr. 2 leitud raidkivi fragment (portaali  
etikukivi!) N-29660/1
- 27. Sondaazi nr. 2 5 ülemine osa N-29644/3
- 28. Endise peaportaali algsel kohal säilinud  
raidkivi N-29659/1
- 29. Sondaaz hoone tänavafassaadi põhjanurgas N-29644/2
- 30. Peasissepääsu idaseina sondaaz (nr. 26) N-29645/3
- 31. Raidportaali arhivoldid kinnimüüritud  
kivi N-29644/1
- 32. Trepikoja kaguseina sondaaz (nr. 28) N-29647/2
- 33. Sama, teine vaade N-29670/1
- 34. Sama sondaazi vasakpoolne osa. Keskest -  
raudankur N-29637/5
- 35. Endise dornse (ruum nr. 4/5) loodeseina  
nišside üldvaade N-29645/2
- 36. Samas, põhjapoolse seinaniši sondaaz.  
Sondaazis näha varasema niši põhjapoolne  
pösk N-29634/1
- 37. Samas, vaade poolsamba kapiteelile N-29635/5
- 38. Sama, teine vaade. Näha puitriiuli vaod  
poolsamba kirdeküljes N-29634/2
- 39. Samas, paarisniši raidkonsool N-29635/4

40. Samas, teine vaade N-29636/5
41. Samas, viimase niši läänekülg, ruumi läänenurga juures N-29635/1
42. Ruumi nr. 4/5 kiideseina niši ülemine osa N-29634/3
43. Sama niši kagupoolne põsk N-29637/4
44. I korrus, ruum nr. 6, müüritrepi portaali silluskivi N-29645/1
45. Samas, edelaseina sondaaž (nr. 14) N-29647/3
46. Sama, sondaaži ülemine osa N-29633/4
47. Sondaaži tegemisel leitud akna vaheposti fragment N-29671/1
48. Sama, teine vaade N-29671/2
49. Sama, kolmas vaade N-29671/3
50. I korrus, ruum nr. 6, lõunanurga sondaaž N-29633/1
51. Samas, akna sillus N-29630/5
52. I korrus, ruum nr. 7. Kaguseina sondaaž N-29630/1
53. Sama, teine vaade N-29630/2
54. Samas, läänenurga sondaaž N-29636/1
55. Samas, loodeseina niši sondaaž N-29636/3
56. I korrus, ruumi nr. 7 idanurga sondaaž (nr. 30) N-29629/1
57. Sama, teine vaade N-29629/2
58. II korrus, ruum nr. 18, põhjanurga sondaaž endise diele aknaniši silluskivid N-29628/4
59. Samas, loodeseina sondaaž, näha endise vahelae konsooli ots N-29628/5
60. II korrus, ruum nr. 21, lõunanurga sondaaž (endise vahelae konsooliotsad) N-29628/2
61. II korrus, ruum nr. 22, põhjanurga sondaaž N-29631/5
62. Samas, loodeseina sondaaž N-29642/3

63. II korrus, ruum nr. 26, lääneseina sondaaž (nr. 32) N-29646/3
64. II korrus, ruum nr. 23, põhjanurga sondaaž N-29628/1
65. Samas, klassitsistlikud aknaraamid N-29631/4
66. II korrus, ruumid nr. 20/21 tiibuksed N-29628/3
67. II korrus, ruumide nr. 20/21 tiibuksed N-29646/2
68. II korrus, trepikoja loodeseina sondaaž (nr. 31) N-29644/1
69. II korrus, dornsepealse ruumi talalae ja seinamaalingud (üldvaade)
70. Samas, vaade loodeseinale, detail maalingutest N-29636/1
71. Samas, vaade kaguseinale (aknasillused) N-29639/2
72. Samas, talalae maalingute fragment N-29640/1
73. Sama, teine vaade N-29640/2
74. Sama, kolmas vaade N-29642/2
75. Samas, loodeseina seinamaalingud (üldvaade) N-29639/3
76. II korrus, ruumi nr. 31 põhjanurga sondaaž (nr. 22) N-29643/1
77. III korrus, trepialune konku N-29641/3
78. III korrus, ruumi nr. 51 loodeseina konstruktsioonid peale avamist (mantelkorstna kehand) N-29616/1
79. III korrus, ruumi nr. 52 loodeseina üldvaade peale avamist N-29641/2
80. Samas, ruumi nr. 52 pörandi sondaaž N-29632/5
81. Sama, teine vaade (lõunanurga juures) N-29631/1
82. Sondaazi tegemisel leitud raidkivi (portali kivi) N-29643/2
83. Sondaazi tegemisel leitud raidkivi fragment. N-29642/1

84. Postkasti plekksilt

N-29669/5

Fotod:

O. Kõll - nr. 1,2,18,24-26,33,47-49,69-73,75,84

A. Tenno - nr. 19-21, 27-31, 35,44,45,62,63,67,68,74,76-79,  
82,83

A.Pantelejev - nr. 34,36,43,46,50-61,64-66,80,81

A.Arman - nr. 22,23.





2

8





3

6





5

M



9

18



7

13





10



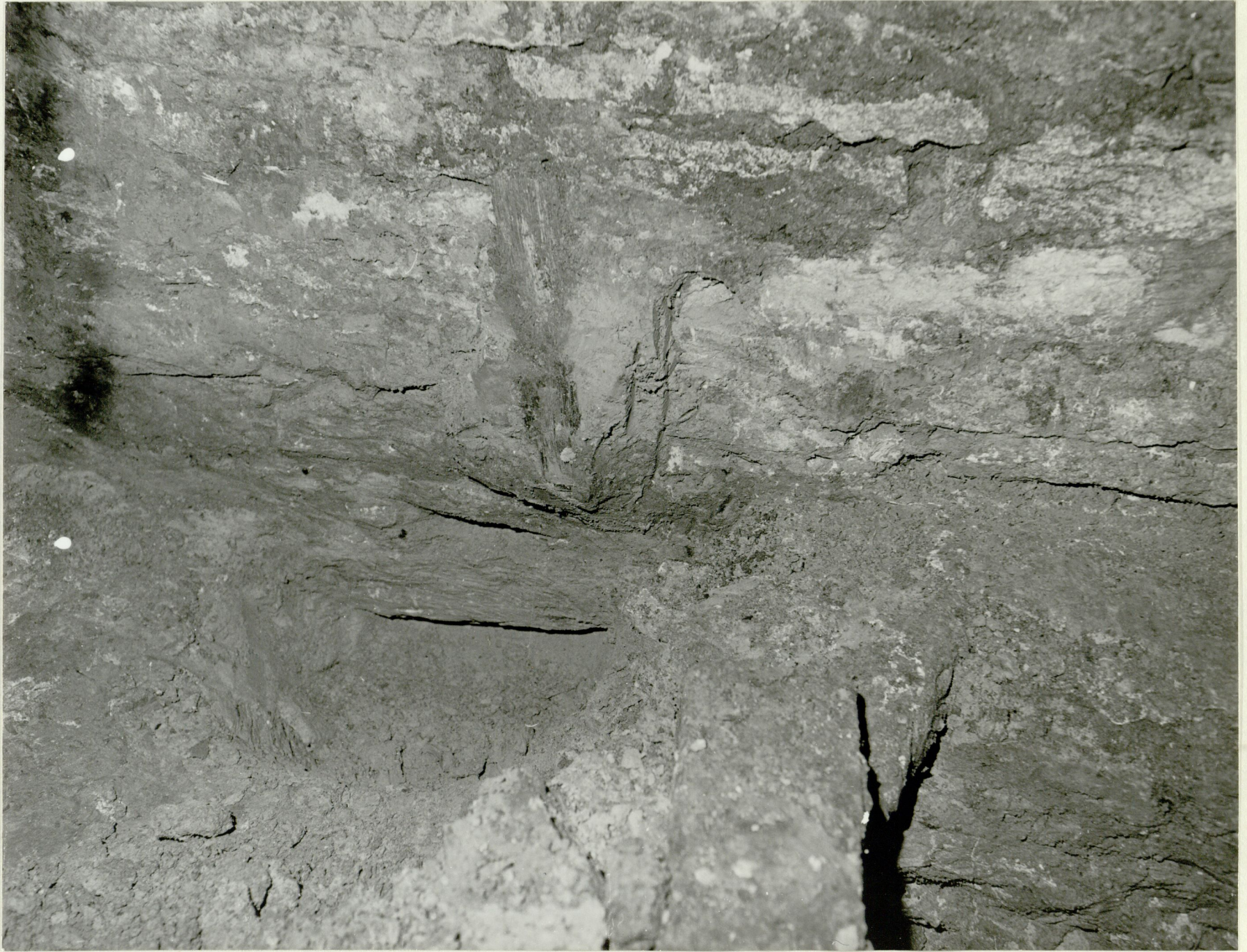
16





11

14



12

13



19



14

20







17

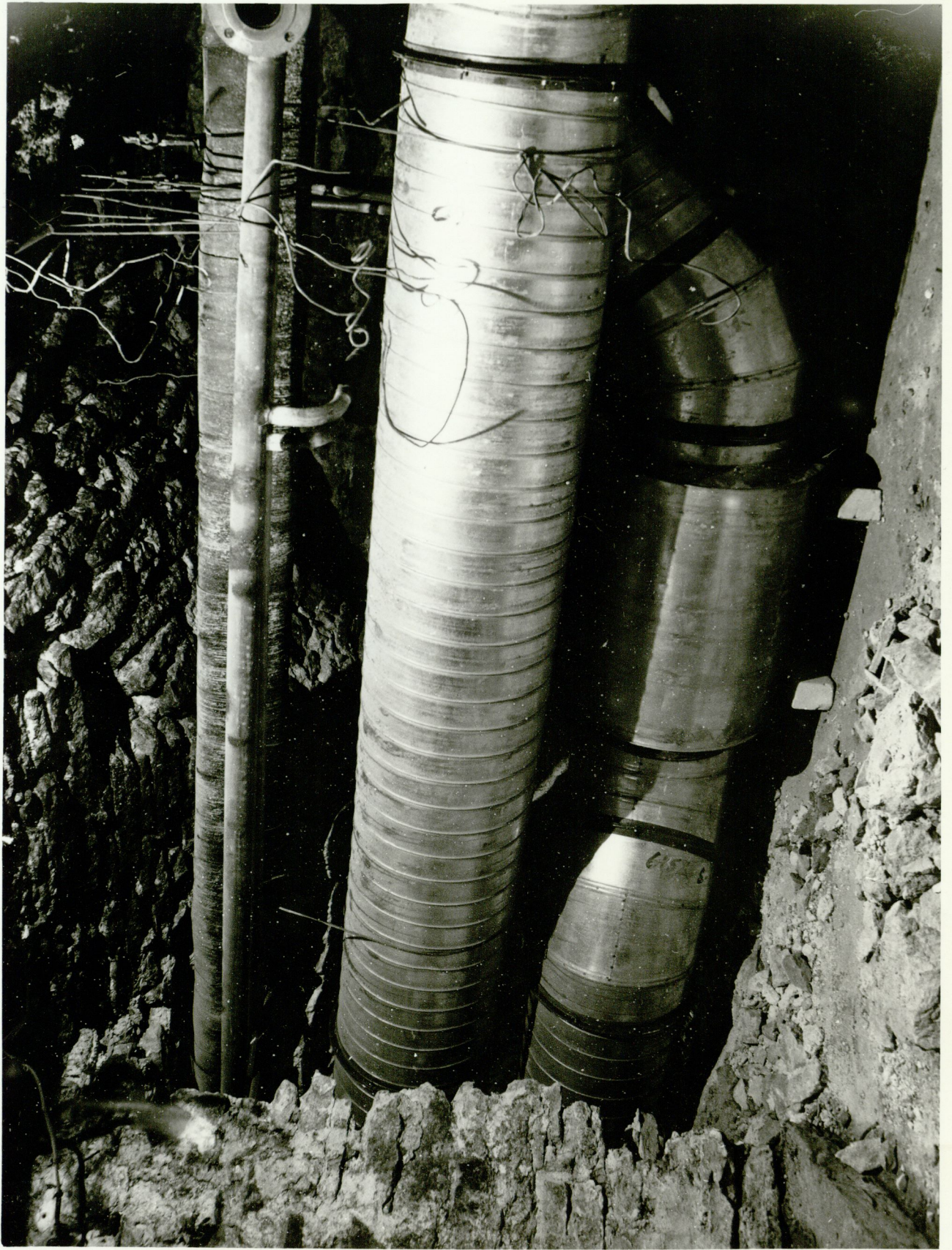
23

18



24





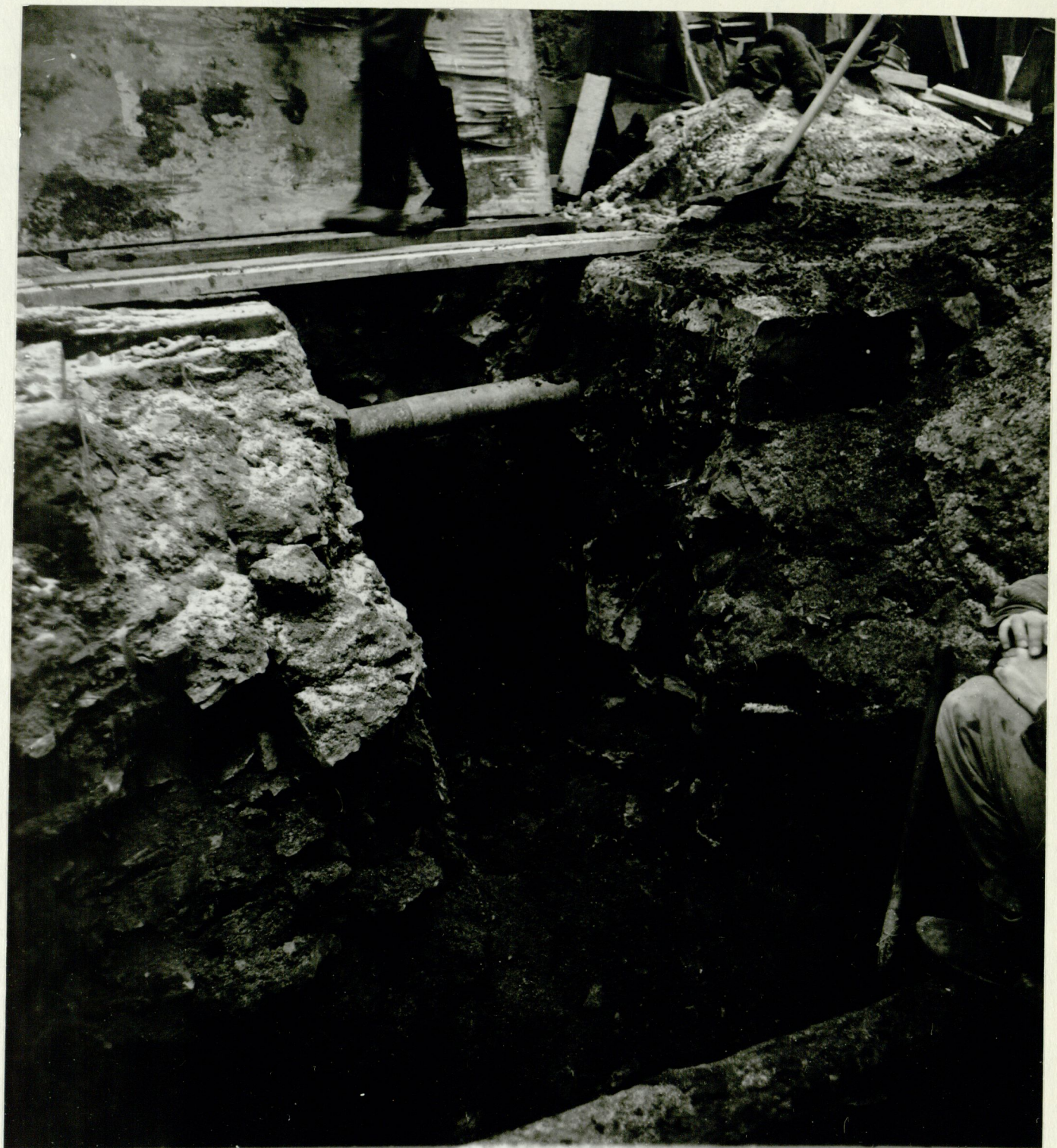




21

24

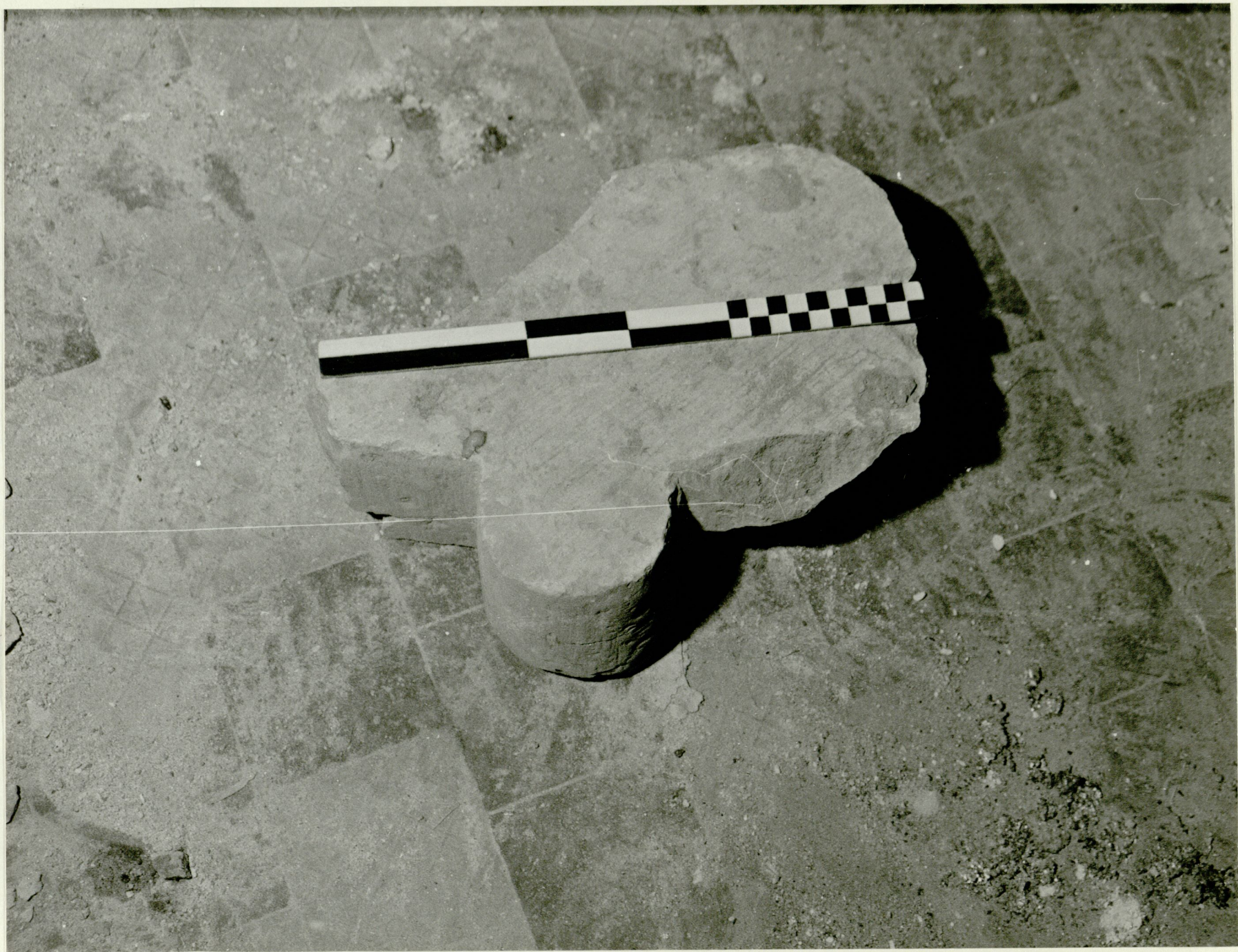








25



26

32





27

28



28

34











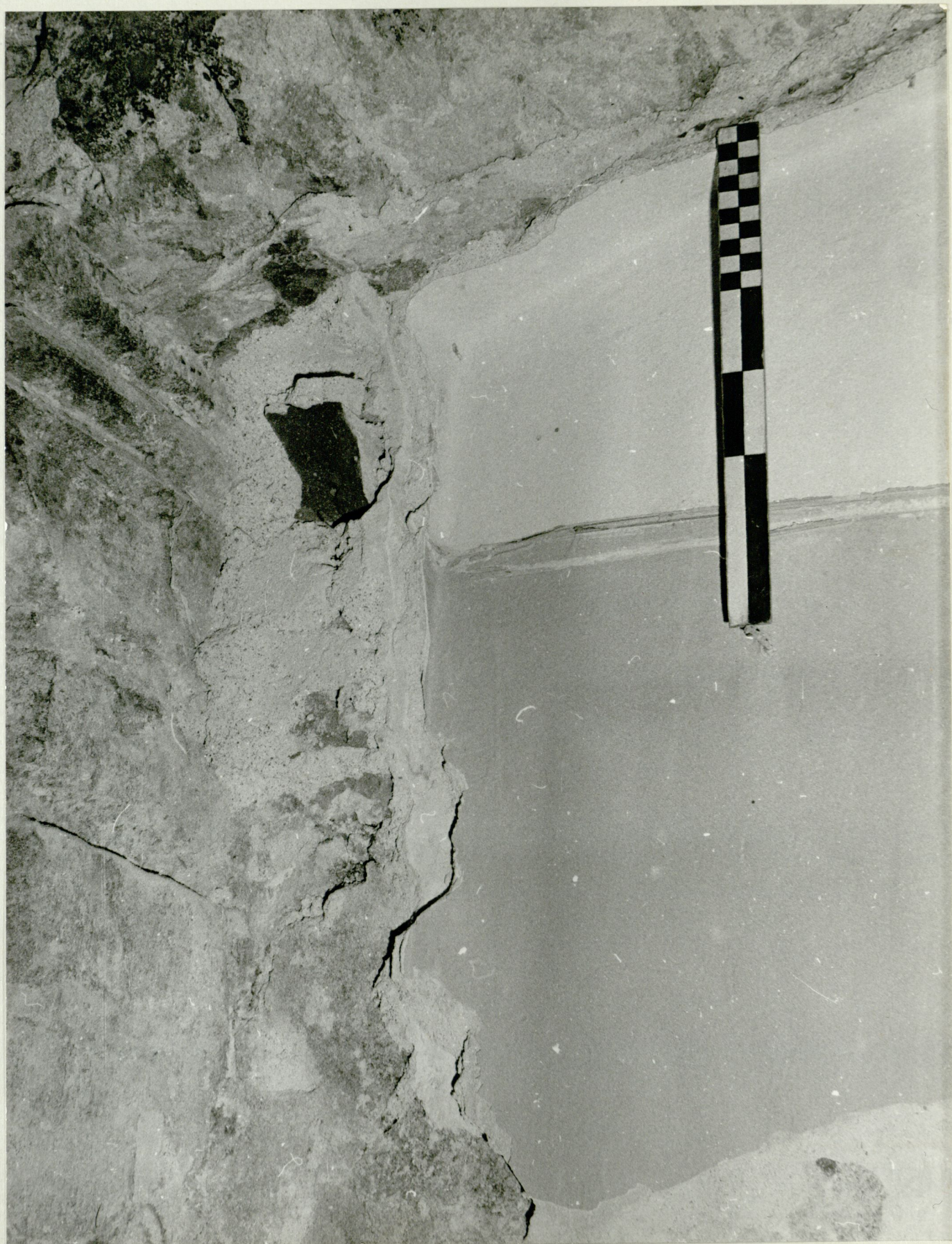




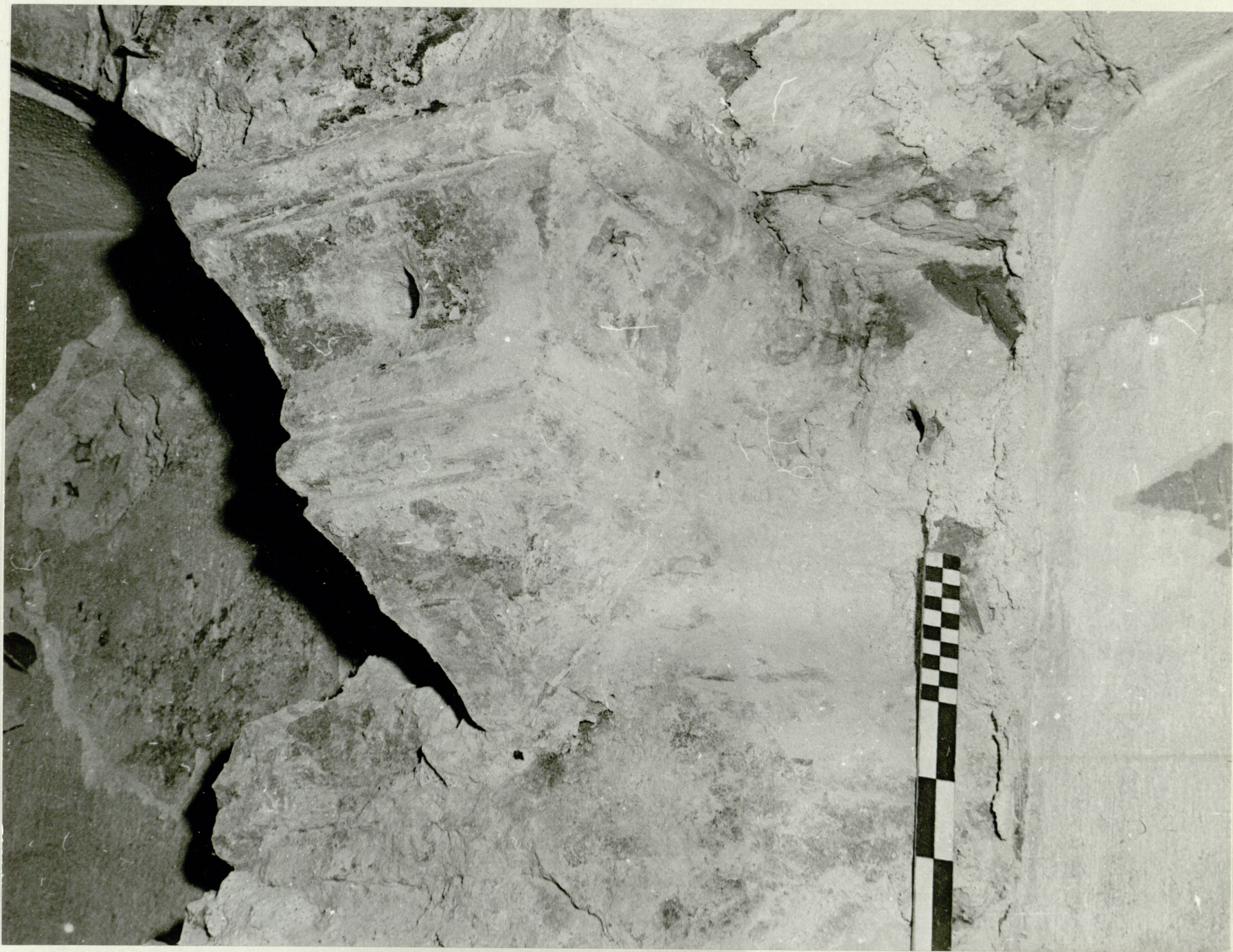








39

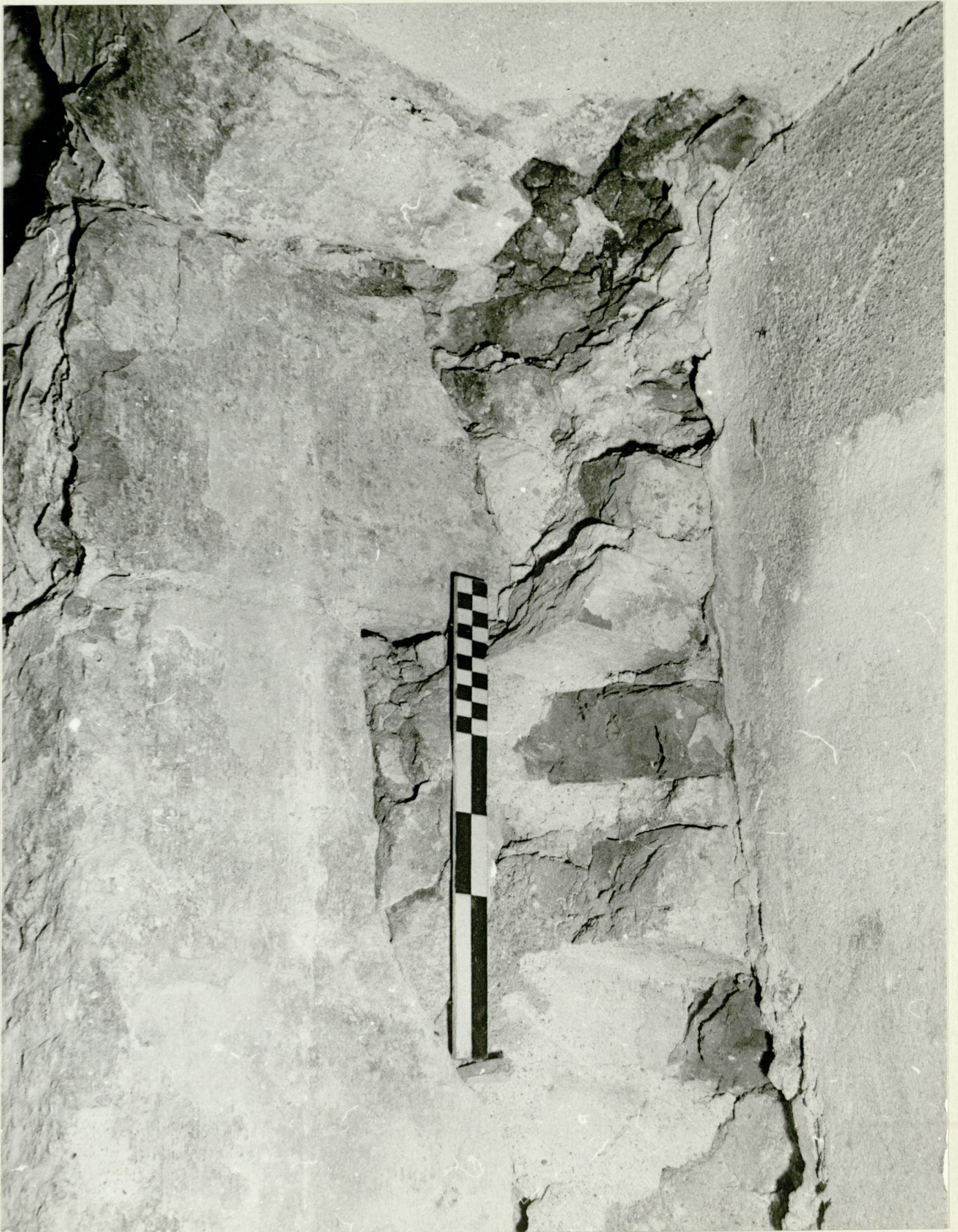


45

40



46





42

48





44







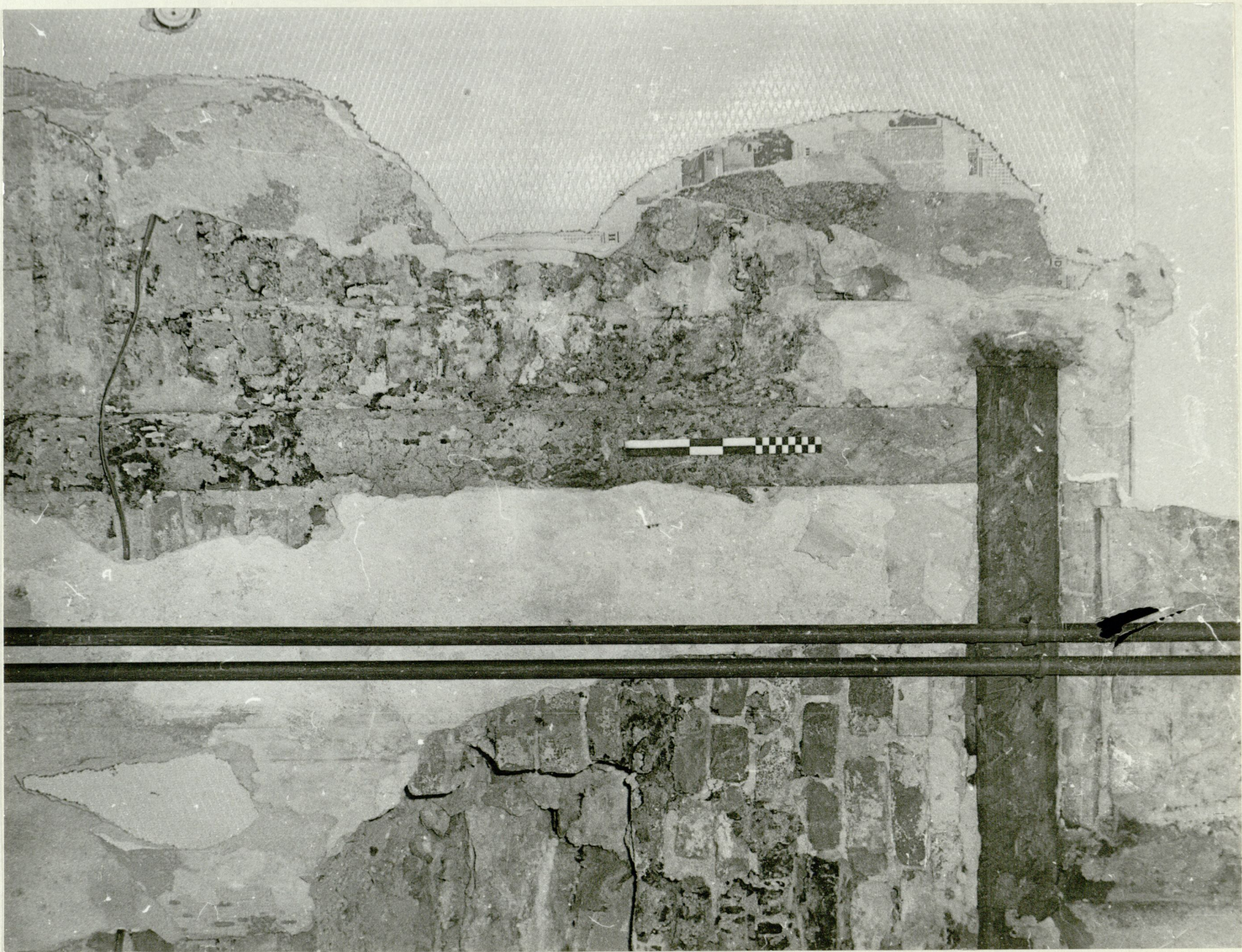
46

52









50

56









53

53



5

09



56



62







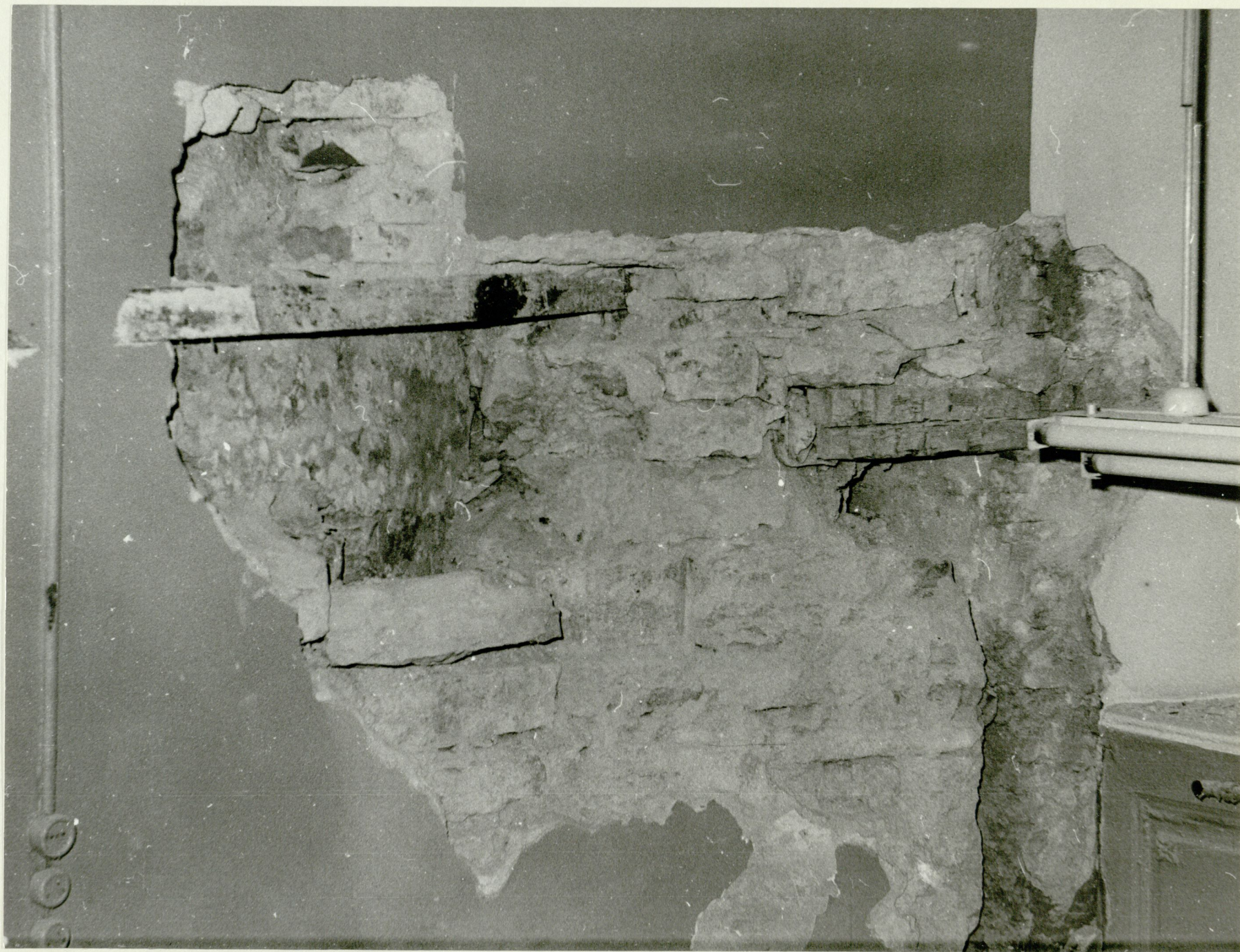


60

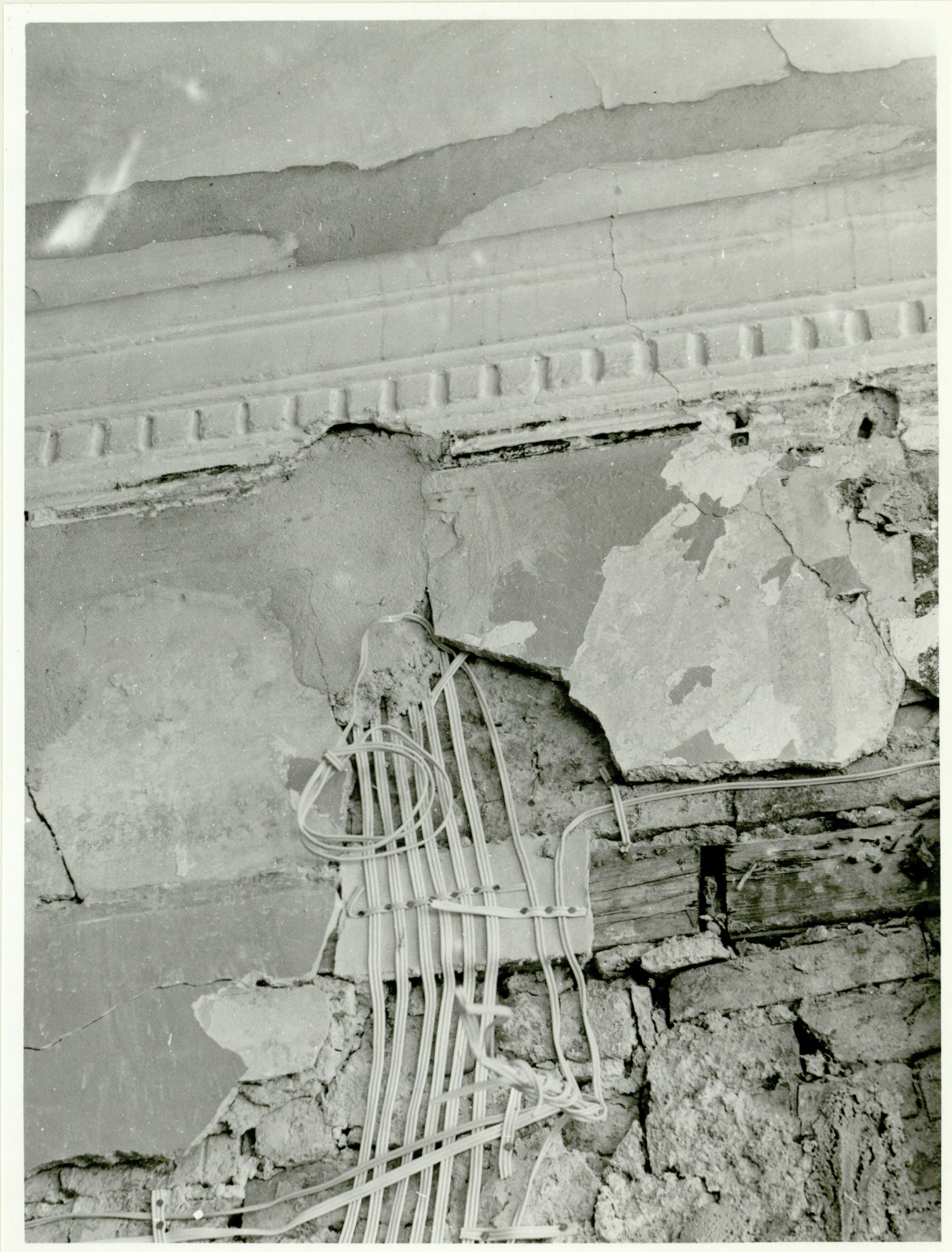


66

61



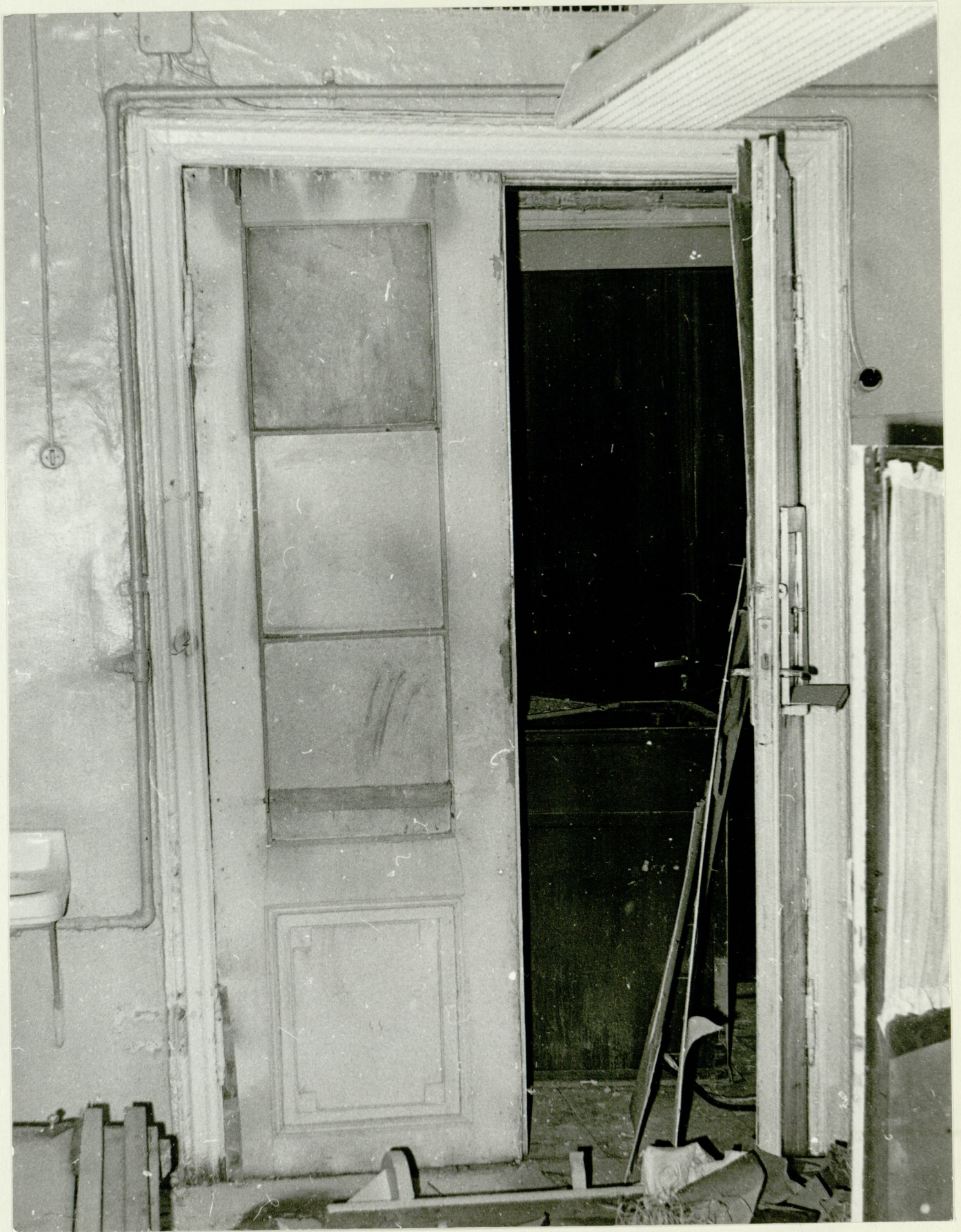
62





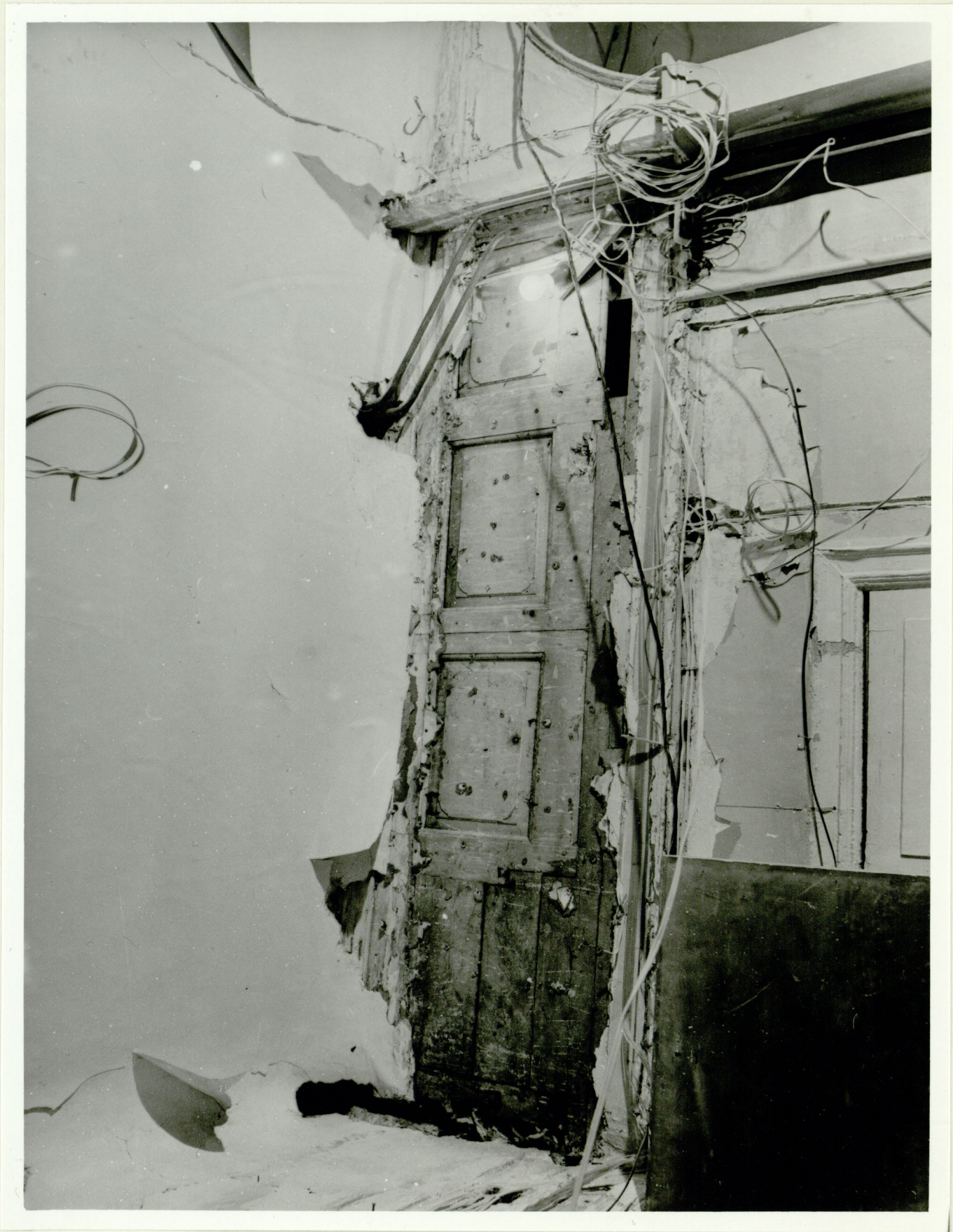




























75

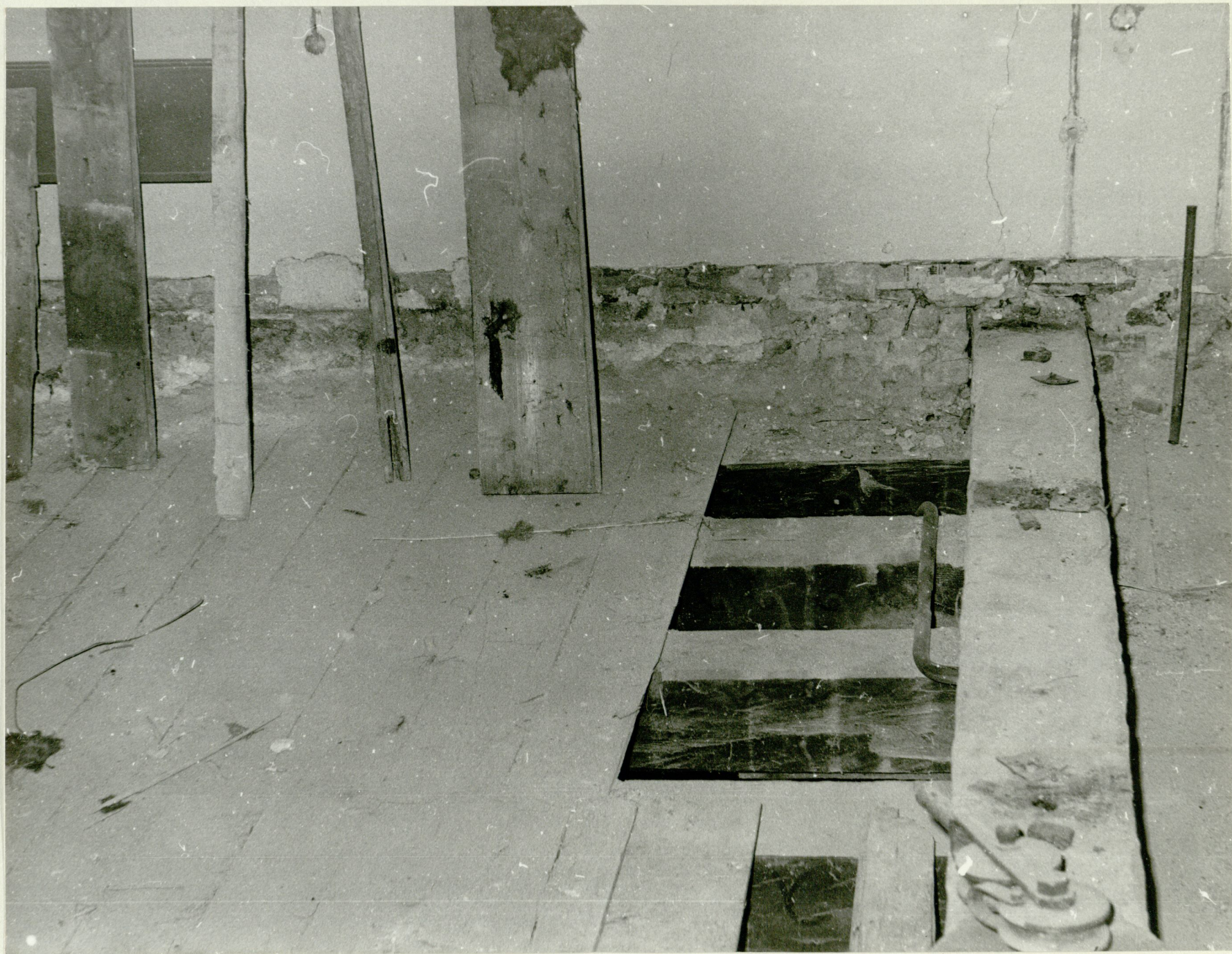








80



86

18



87



82

88





№ 20  
КОРРЕСПОНДЕНЦІЯ ВИНИМАЕТСЯ  
ВЪ 8 ЧАС. 55 МИН. УТРА  
ВЪ 4 ЧАС. 55 МИН. ДНЯ.