

80. PÄHU mõis (Pähho). Rühitlimõis.

Järva-Jaani k/n, Järva-Jaani kolhoos (Järva-Jaani kihelkond).

Peahoone pole säilunud, ka ase ei luba teha järeldusi hoone algsest kujust.

Kõrvalhooneist alles üksikud, kaasajal rekonstrueeritud ehitused. Olulisemad on:

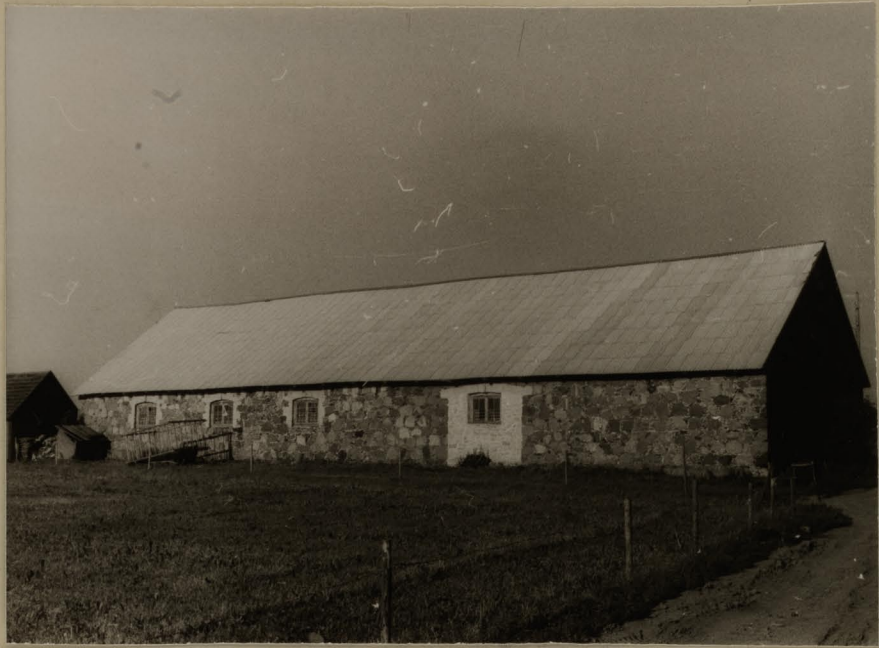
Laut - pikk lõhutud maakivist heas müüritehnikas hoone, kaetud eterniitkattega viilkatusega. Avad kaetud lameda kaarega ning ääristatud tellistega, mis maakivimüüriiga liituvad hambuvate plokkidena. Võib olla XX saj. alguse ehitus.

Küün on pikk, paekivist tulpadega hoone, mille vahed täidetud ümarpalkidega. Viimased paigutatud tulpade suhtes tagasiastega, mis annab tulpadele sammastiku ilme. Hoonet katab lamedam kelpkatus, mille laastukattes säilunud jäljed unkaavadest, seega algne kate võis olla õlg. Hoone võib olla XIX saj. II poole ehitus.

Park puudub, on puudega piiratud asundustalu aed.

Külastatud ja pildistatud 1968.a.





Pähu mõis. Tall.