

74. PRÜMLI mõis (Heidemetz). Poolmõis, kuulus Rava mõisa juurde
 Ambla k/n, Ambla kolhoos (Ambla kihelkond).

Peahoone on ühekordne keskmise suurusega puithoone, millest ku-
 ni 1/4 lammutatud. Hoone rõhtpalkseinad vooderdatud algselt
 laiadest laudadest püstvoodriga. Hoone väga kõrge, laastukatte-
 ga poolkelpkatuse all mõned lakatoad, akendega poolviilus. Kül-
 lalt laiad, 6-ruuduga aknad ääristatud laiade profiilita, nur-
 kades laiendustega äärislaudadega ning lõpetatud profileeritud
 liistudega ja tiheda hammaslõikega karniisiga. Ruumid hoones
 anfilaadsed. Hoonet võib lugeda üsna stiilseks barokliku ehi-
 tismahuga, kuid varaklassitsismile läheneva dekooriga ehituseks
 XVIII saj. viimasest veerandist. Kasutusel elamuna ning halvas
 seisundis.

Kõrvalhooneid vähe, neist alles üksikud varemeina või mahajäe-
 tud ehitustena. Olulisemad on:

Laudad on väikesed kolm liidetud paekivihoonet, mida katsid
 viilkatused, säilunud müürid või osalt remonditud hooneosad.
 Ilmselt XIX saj. keskpaiga või III veerandi ehitused.

Ait on väike, kompaktne, krohvitud paekiviseintega ehitus, pool-
 kelpkatusega, ilmselt XIX saj. keskelt.

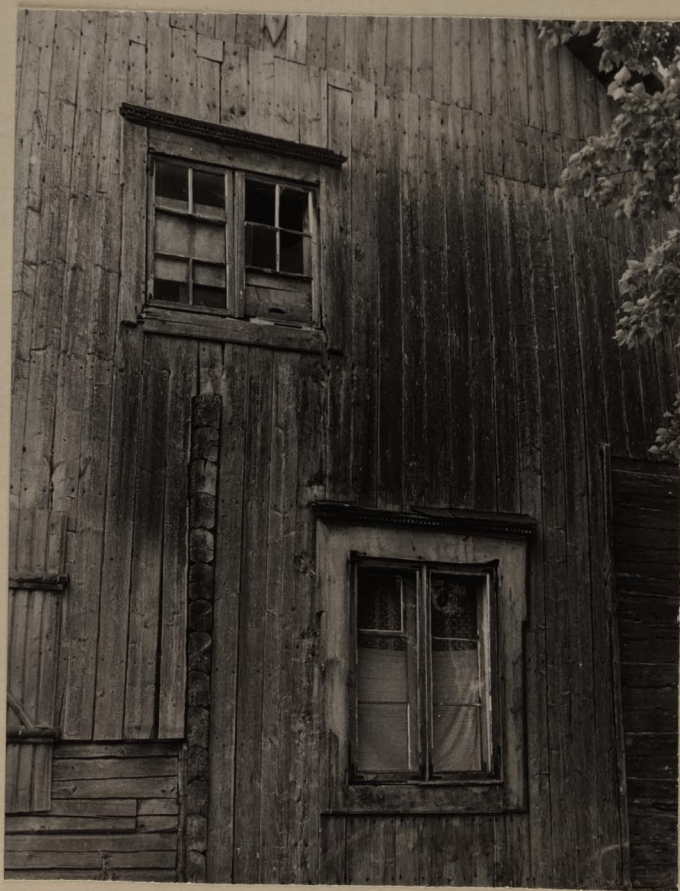
Küün-rehi-kuivati on pikk kivihoone, milles kuivati osa asub
 keskel, äärtel rehed-küünid. Kui hoone põhiosa pärineb veel
 XIX saj. keskelt, siis keskosa (kuivati) sisse ehitatud hilise-
 mal (XIX saj. lõpp) ajal. Kasutatud krohvimata maakivi. Hoone
 varisemas.

Park oli algselt regulaarne lihtne park peahoone taga ja külge-
 del. Temast säilunud vähesed põlispärnad ja -read. Hiljem kujun-
 datud peahoone tagaküljele suurem ehis- ja viljapunaaed. Esiväl-
 jak jääb rööpkülikukujuliseks, majandushoonetega piiratud väl-
 jakuks, kus puuderühm (vabakujuline) paikneb ainult sissesõidu-
 tee lõpus enne väljakut.

Külastatud viimati 1976 - ...



Prümlü möis.
Peahoone esikülg.



Prümlü möis.
Peahoone otsvaade.