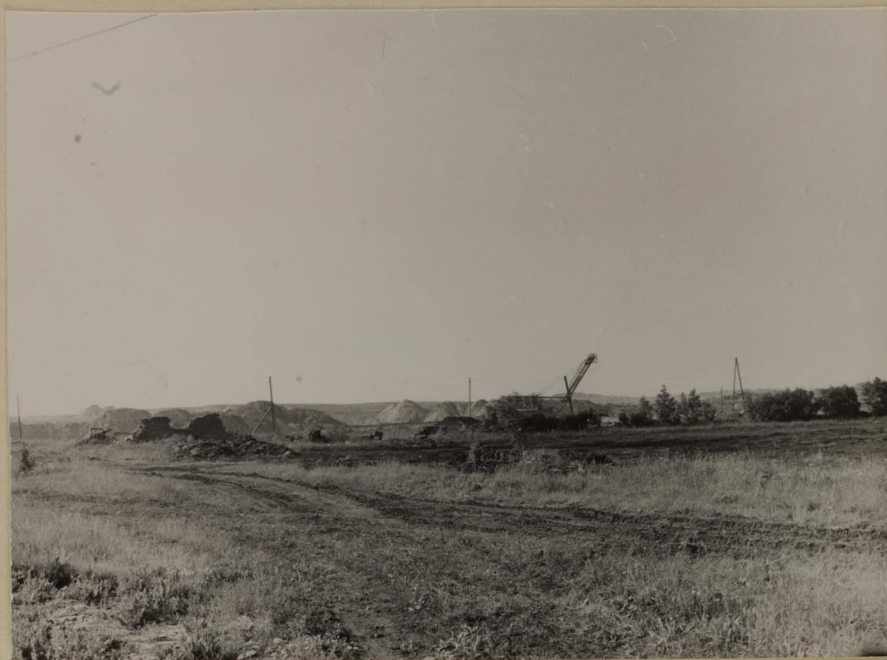


26. KALLAVERE mõis (Makalafer). Kõrvalmõis, kuulus Maardu mõisa juurde.

Jõelähtme k/n, Maardu Keemiakombinaat (Jõelähtme kihelkond)

Mõisast ei ole säilunud ühtki ehitust, kuna tema kohal on fosforiidikarjäär. Elanike teadete kohaselt oli peahoone kiviehitus, ühekordne ning keskosas pealisehitusega.



Kallavere mõis.
Umbkaudne asukoht.