

1. Mõisa nimi: I m a s t u m õ i s
2. Mõisa liik: peamõis
3. Asukoht: Rakvere raj. Saksi k/n.
4. Valdaja, kasutaja: Imastu Defektiivsete Laste Kodu

5. Kaitse alla võetavad hooned:

a) ettepanekud:

peahoone

b) põhjendused:

Imastu mõisa historitsistlikus laadis peahoone on ehitatud 19. sajandi lõpul. Tema arhitektuurne lahendus on väga sarnane lähedalasuvale Pruuna mõisamajale (Paide raj.), mistõttu võib arvata ühist arhitekti. Hoone on ühekordne, sokliga. Teda katab viilkatus laia karniisiga räästaste all. Esifassaadi keskel eendub lai risaliit. Mõned hilisemad väljehitised on ka hoone külgedel. Ilmekaimate detailidena nimetatagu hoone kõrgeid profileeritud krohvääristega piiratud kaaraknaid.

Hoone suhteliselt tagasihoidliku kuid stiilse välisarhitektuuri kõrval väärivad tähelepanu ka siseruumide kujunduselemendid: pseudostiilis laemaalings kahes ruumis, meisterlikus teostuses stukkornamentika, mustiline kiviparkett, kamin jms.

Seega on hoone iseloomulikuks näiteks 19. sajandi teise poole historitsistlikust mõisaarhitektuurist. Hoone tehniline seisund on hea.

c) fotod:

1. Peahoone. Vaade esiküljele.
2. Hoone tagaküljel asuva rõdu metallvõre.
3. Peahoone. Ahi.
4. Peahoone. Kamin.
- 5.-6. Lagede kipsrosetid.
- 7.-9. Fragmente laemaalingsutest.

Koostajad: KRPI grupijuht, ajaloolane
VAMKI juhtiv inspektor

A. Hein
K. Tilk

28

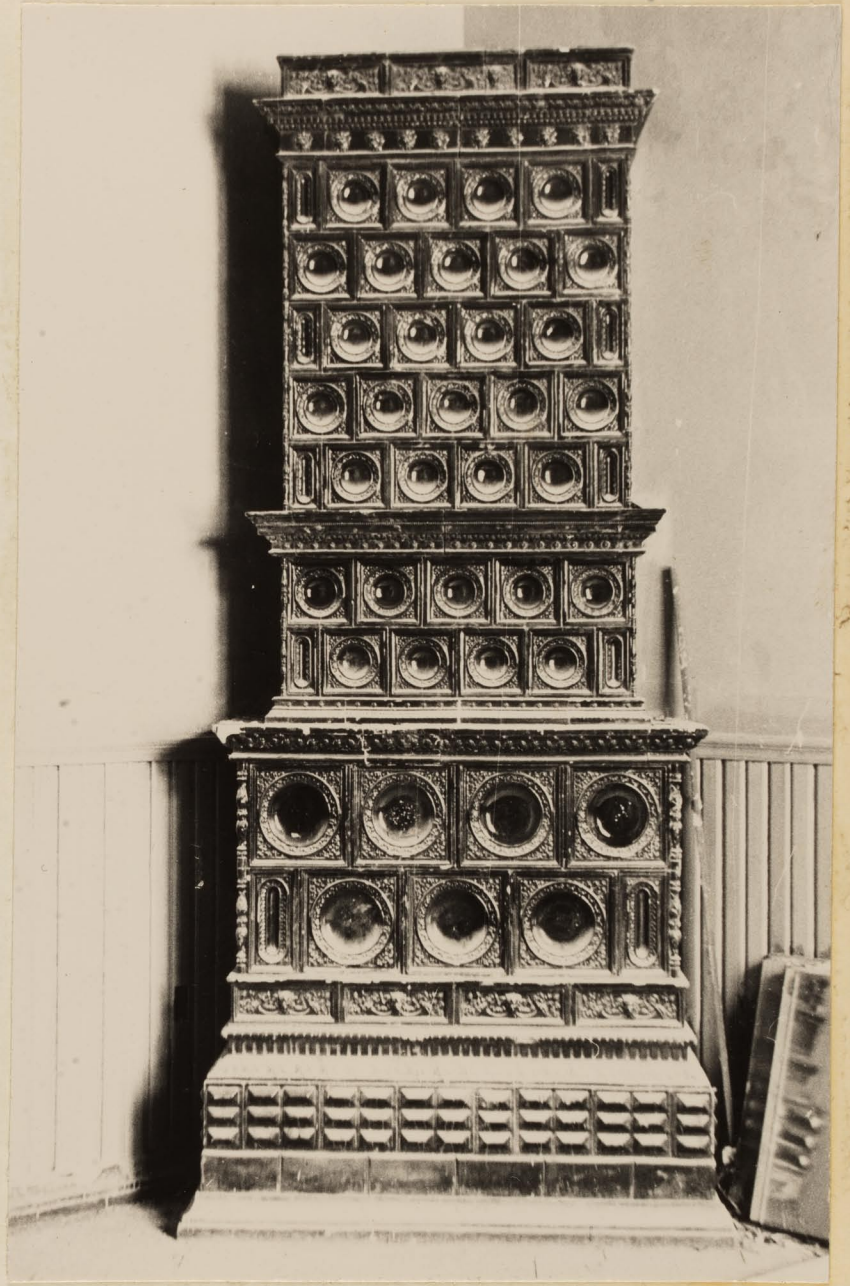


1



2

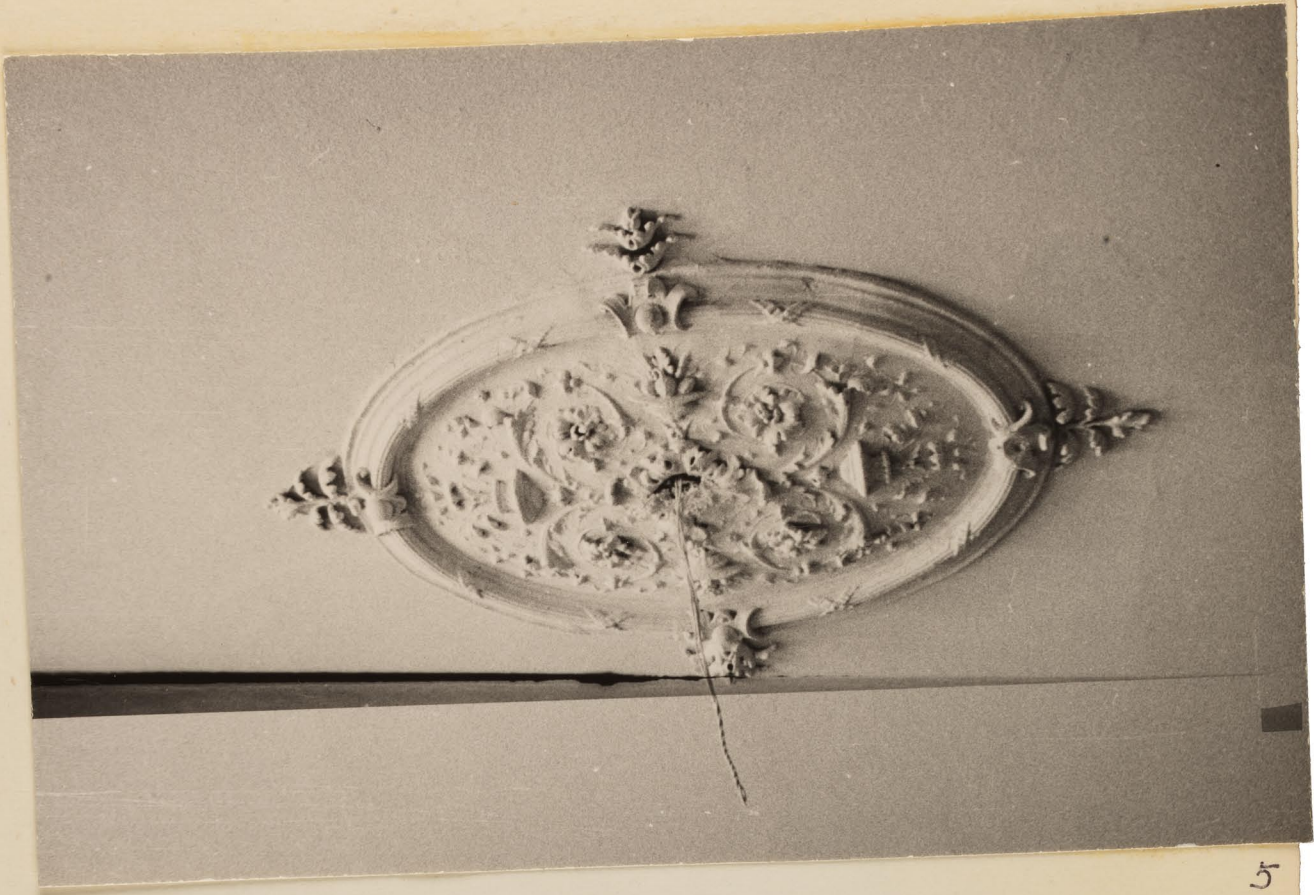
29



3

30





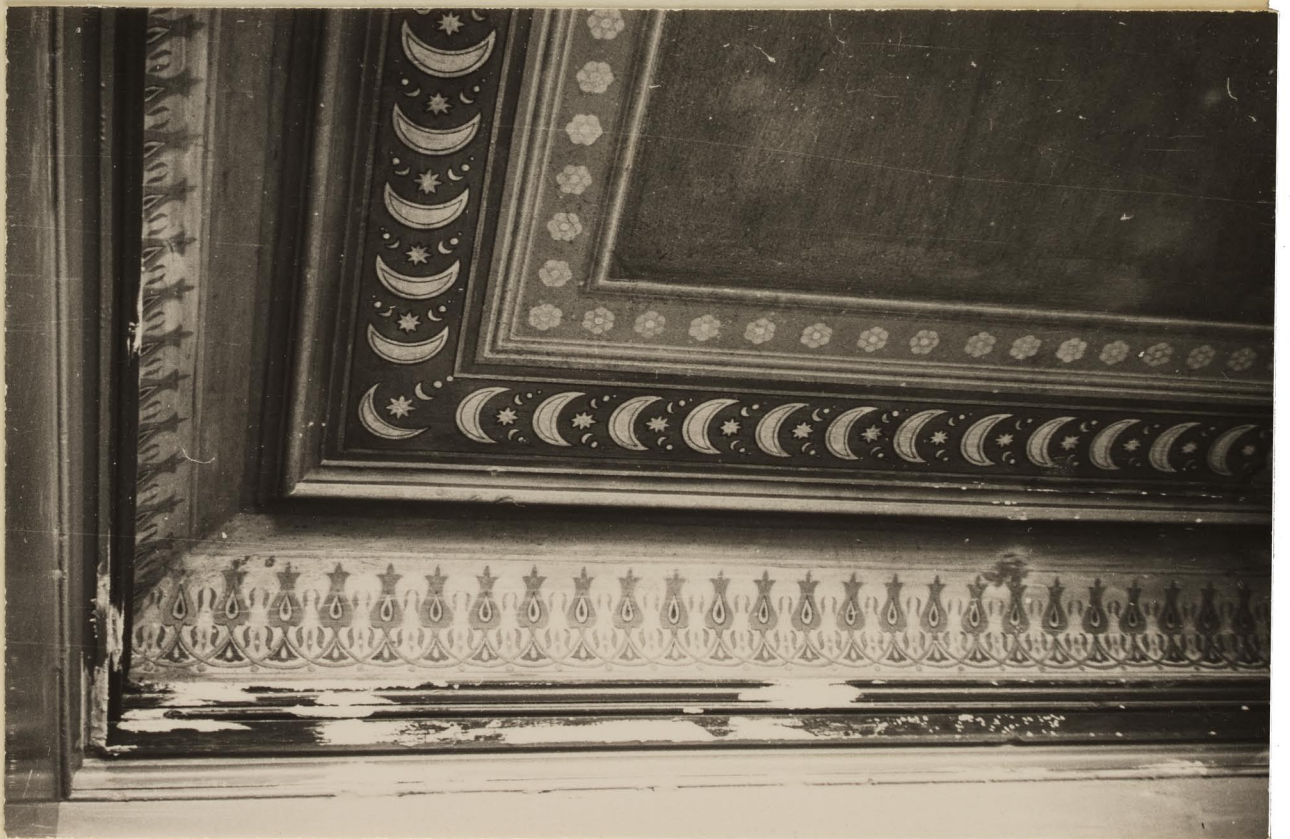
5



6



7



8



9

31