

1. Mõisa nimi: S a l l a m õ i s
2. Mõisa liik: peamõis
3. Asukoht: Rakvere raj. Rakke k/n.
4. Valdaja, kasutaja: Salla 8-kl. kool

5. Kaitse alla võetavad hooned:

a) ettepanekud:

peahoone

b) põhjendused:

Salla mõisamaja on suur lameda kelpkatusega kahekordne kivihoone. Tema esi- ja tagakülge ilmestavad laiad lameda kolmnurkviiluga kaetud keskrisaliidid, millest sümmeetriliselt mõlemal pool paiknevad kitsamad külgrisaliidid. "isaliitide alaosa on horisontaaljoontega rusteeritud, seinte ülaosa võtab gutulitega ehisvöö, räästaste all kulgeb profileeritud karniis. Hoone alakorrusel paiknevate majandusruumide võlvistuslaadi leiame suhteliselt omapärase - pikuti läbi maja kulgevad paralleelselt kaks laia silindervölvi. Ülakorruse ruumiplaneering on ajastule omaselt sümmeetriline ning anfilaadne, märgitagu laia trepihalli hoone keskel ning selle taga vastu pargikülge paiknevad kaht saali. Kunstiväärtnuslikest detailidest nimetame kaunist trepivõre ning ühes saalis loorberipärgadest, lintidest ning meandervöödest koosnevat lae kipsdekoori. Viimane on oma modelleeringu pehmaselt ja voolavuselt lähedane näiteks Saksi mõisamaja laekaunistustele. Varemalt oli dekoori rikkalikumalt, kuid see hävis 1960-ndate aastate algul teostatud remonttööde käigus.

Oma üldvormilt ning detaili teostuselt kuulub Salla Järva-maa varaklassitsistlike mõisamajade hulka. Stiilikriitiliselt saame hoonet dateerida 18.sajandi lõpuossa. Hoonet kasutab kool ning ta on heas tehnilises seisus.

c) fotod:

1. Peahoone. Vaade esifassaadile.
2. Trepp hoone teisele korrusele.
3. Laedekoor saalis.

Koostajad:

KRPI grupijuht, ajaloolane

A.Hein

VAMKI juhtiv inspektor

K.Tilk

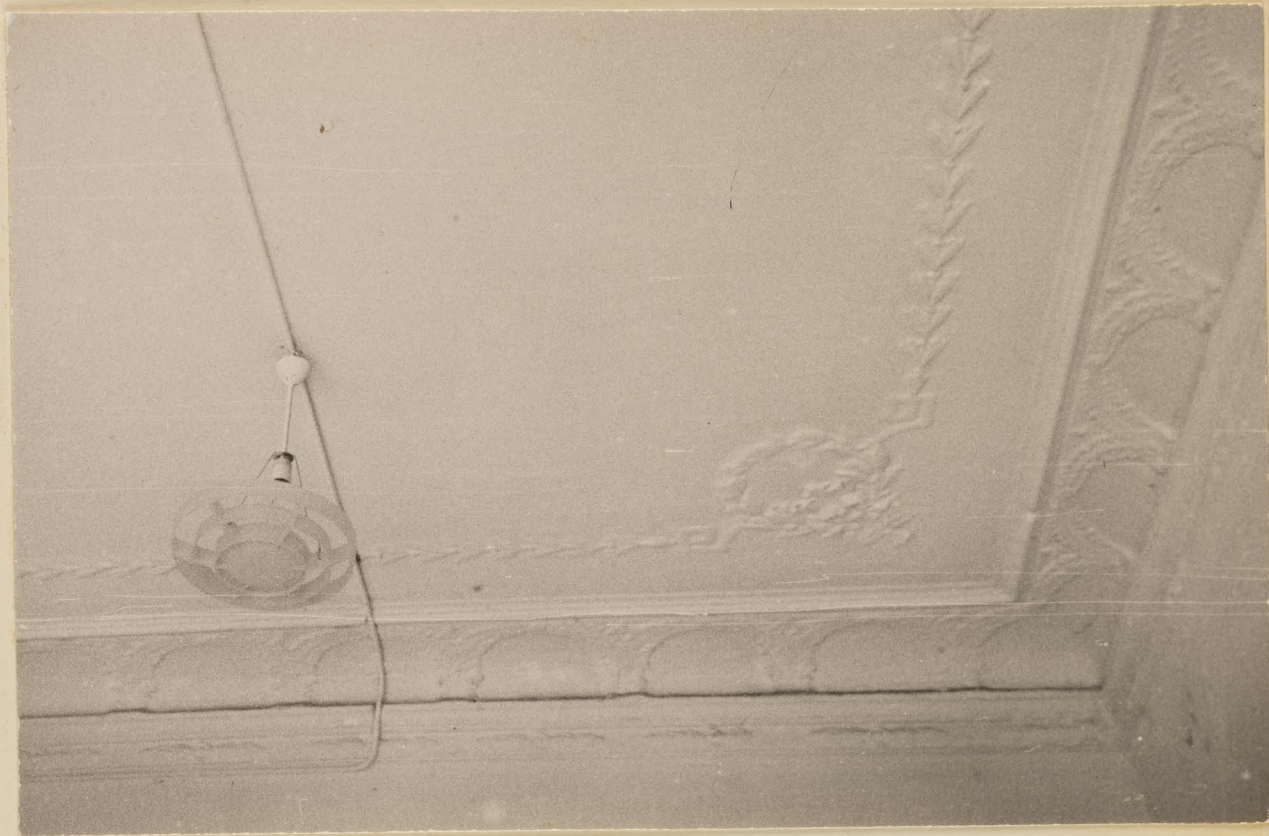


1



2

77



3

28