

110. RANNAKÜLA mõis (Rannaküll). Rühitlimõis.

Orissaare k/n, Orissaare metskond (Jaani kihelkond).

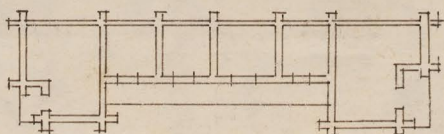
Peahoone hävinud, vähestest jälgedest murus võib järeldada, et hoone oli väiksem kivihoone.

Kõrvalhooneid väikse mõisa kohta arvukalt, kuid enamuses varemeis. Asuvad väikeses grupis sissesõidutee äärel. Tähtsamad on: Ait (?) peahoone taga: väike peekivihoone, mille nurgad laotud suurtest, puhtalt töödeldud dolomiidiplokkidest. Katuseks rookattega ja unkaavadega kelpkatus. Müüris raidkivi ehitusaastaga 1847.

Laudaploki moodustas sisehooviga külgedelt kivihoonetega hoonestatud ruudu. Hooned kas varisenud, varisemas või ulatuslikult ümber ehitatud.

Lambalaut-ait on algupärane puithoone liigendatud põhiplaaniga. Hoone keskosa on madal, vaheseintega neljaks jaotatud kitsas palkehitus, väga madalate plankustega. Hoone kummalgi otsal aga on kaks ruudukujulise põhiplaaniga lambalaudast kõrgemat aidaruumi (?), mis omavad kõrgeid kelpkatuseid. Kogu hoonekompleksi katus kaetud pillirooga. Nii lautade esiküljel kui ka aitadel eenduv räästas, mis toetub tugevatele konsooltaladele. Ehitust võib lugeda XIX saj. keskpaiga või mõnevõrra vanemaks hooneks. Seisund halb.

Park väike, pikem, punderühmadega aed, mis osaliselt avas peahoone mere suunas (meri 100 m kaugusel).



Külastatud ja pildistatud 1974. a.



44

Rannakilla mõis.
Peehoone ase.



45

Rannakilla mõis. Tall ?